



الاهرام للسهمسة فى الاوراق المالية ش.م.م

AL AHRAM SECURITIES BROKERAGE

تقرير الأداء اليومى

المؤشرات			
المؤشرات	القيمة	التغير اليومي	التغير السنوي
EGX 30	15981.88	0.90%	9.48%
EGX 70	2962.39	2.18%	5.73%
EGX 100	4431.88	1.70%	6.91%
رأس المال السوقى			
القيمة	التغير الشهرى	التغير السنوي	
1,052,884,437,129	9.54%	9.54%	ج.م.



الأهرام للسمسة
فى الاوراق المالية
AL-AHRAM
SECURITIES

المفكرة الاقتصادية :

إجماليات التداول	الكمية	القيمة (جنيه)	
201	696,357,648	3,138,040,511	الأسهم المقيدة
100	518,229,923	2,425,414,289	مرتفع ▲
44	163,538,366	683,397,582	منخفض ▼
57	14,589,359	29,228,640	لم تتغير
عدد العمليات :		83,779	

فئات المستثمرين			
الاصناف	شراء (بالمليون)	بيع (بالمليون)	
مصريين	2,442,091,962	2,396,639,636	45,452,326
عرب	204,546,645	277,536,144	-72,989,500
أجانب	427,428,442	399,891,268	27,537,174
الأفراد	2,048,487,448	2,279,236,006	-230,748,558
المؤسسات	1,025,579,601	794,831,042	230,748,559

ملاحظة : يستبعد قيمة الصفقات بالسوق

بيانات الأسهم		
التغير%	سعر الاعلاق	الأكثر ارتفاعا
19.94%	11.43	اسيك للتعددين - اسكوم
11.71%	14.02	المصريه لمدينة الانتاج الاعلامى
10.14%	18.68	الاهلي للتنمية والاستثمار
9.91%	8.10	شارم دريمز للاستثمار السياحى
8.80%	17.92	شركة النصر للأعمال المدنية

التغير%	سعر الاعلاق	الأكثر هبوطا
-3.29%	0.50	الوادى العالمية للاستثمار و التنمية
-3.22%	40.00	بيراميزا للفنادق والقرى السياحية - بيراميزا
-2.78%	20.65	مصرف أبو ظبي الاسلامي- مصر
-2.62%	20.80	الاسكندرية لتداول الحاويات والبضائع
-2.40%	37.07	العالمية للاستثمار والتنمية

الجمعيات العمومية		
التاريخ	الجمعية	الشركة
17/1/2023	غير عادية	المصريين للاسكان والتنمية والتعمير
18/1/2023	غير عادية	القلعة للاستثمارات المالية
19/1/2023	عادية	اسمنت سيناء
22/1/2023	غير عادية	إعمار مصر للتنمية
22/1/2023	عادية	بالم هيلز للتعمير
24/1/2023	غير عادية	المجموعة المتكاملة للأعمال الهندسية
25/1/2023	غير عادية	شركة مستشفى كليوباترا
29/1/2023	عادية	الدولية للصناعات الطبية ايكى
30/1/2023	غير عادية	الدلتا للتأمين
2/2/2023	غير عادية	سييد ميديكال
4/2/2023	عادية	الجيزة العامة للمقاولات والاستثمار العقارى
5/2/2023	عادية	البنك المصري لتنمية الصادرات
16/2/2023	غير عادية	رمكو لانشاء القرى السياحيه

ملخص الاداء اليومى
عن جلسة تداول
17/1/2023

تنبيه هام

المعلومات التي تم الاعتماد عليها مأخوذة عن مصادر يعتقد في مصداقيتها وقت إعداد هذا التقرير ولا تعتبر أي بيانات بهذا التقرير توصية بالشراء أو بالبيع بأي حال من الأحوال للأسهم الواردة بهذا التقرير و الشركة لا تتحمل أي مسؤوليه عن أي قرارات قد تتخذ بناء على المعلومات الواردة بهذا التقرير كما لا يحق نسخ أو طباعة أو إعادة نشر هذا التقرير دون الحصول على إذن كتابي مسبق من الشركة مع احتفاظ الشركة بكافة الحقوق الأدبية والقانونية لها.

إدارة البحوث
محمود هيكل
روبرت لويس

Website: www.alahramsecurities.com

Mail : info@alahramsecurities.com

السويدي إلكتروني توقع عقدًا لإنشاء محطة شمسية بقدرة 300 ميغاوات في السعودية

وقعت شركة السويدي إلكتروني لنقل وتوزيع الطاقة التابعة لشركة السويدي إلكتروني، عقدا بقيمة 176.1 مليون دولار لإنشاء محطة طاقة شمسية بقدرة 300 ميغاوات في المملكة العربية السعودية لصالح شركة الغزالة للطاقة وطبقاً لليابان، "يشمل نطاق أعمال السويدي إلكتروني لنقل وتوزيع الطاقة ضمن العقد التصميم والتوريد والتركييب لكامل أعمال المشروع بنظام تسليم المفتاح، على أن يتم تنفيذ الأعمال خلال 16 شهر ونصف". وستتولى الشركة تشغيل وصيانة المحطة لمدة 29 شهراً بعد اكتمالها. عززت السويدي تواجدها في السوق السعودية مؤخراً: يأتي هذا الإعلان بعد موافقة الشركة في نوفمبر الماضي على تأسيس شركة تابعة جديدة أو أكثر في المملكة. وتشمل الأنشطة المحتملة للشركات إدارة الشركات التابعة للشركات القابضة، والاستثمارات وأمتلاك العقارات، والإقراض، والتأجير التمويلي.

المصدر: البوصلة

ارتفاع صفقة بيع حصة بي انفيستمنتس في جيزة سيستمر لـ 128 مليون دولار

أعلنت شركة بي انفيستمنت القابضة إن القيمة النهائية لصفقة بيع حصتها في شركة جيزة سيستمر ارتفعت من 119 مليون دولار إلى 128 مليون دولار وأوصفت أن ارتفاع قيمة الصفقة جاء بعد مراجعة رصيد رأس المال العامل وصافي النقدية لشركة جيزة سيستمر.

المصدر: البوصلة

عمومية المصريين للإسكان تُقر بيع حصتها في أودن كابيتال

وافقت الجمعية العامة العادية شركة المصريين للإسكان والتعمير على بيع حصة الشركة البالغة 284,475,949 سهم من أسهم رأسمال شركة أودن كابيتال جروب للاستثمارات المالية في ضوء إعادة الهيكلة بعد الاندماج، بحسب بيان البورصة المصرية. كما وتوافقت الجمعية على انتخاب مجلس إدارة جديد بالتزكية لدورة جديدة تبدأ من أول يناير 2023 ولمدة ثلاث سنوات، برئاسة إبراهيم فوزي عبد الواحد. وعلى صعيد العمومية غير العادية المنعقدة بالتاريخ ذاته على إحلال نظام الإثابة والتحفيز بشركة المصريين للإسكان محل أنظمة الإثابة والتحفيز في كل من شركة إمبرال للاستثمار العقاري، وشركة أودن للاستثمار والتنمية وما يترتب ذلك من آثار حيث ألت أصول والتزامات الشركة المندمجة للمصريين للإسكان.

المصدر: البوصلة

سيدي كرير تستهدف 889.6 مليون جنيه أرباحاً خلال 2023

اعتمدت شركة سيدي كرير للبتروكيماويات الموازنة التقديرية للعام المالي الجاري 2023؛ حيث تستهدف تحقيق صافي ربح بقيمة 889.64 مليون جنيه خلال 2023، وتسجيل مبيعات بنحو 9.413 مليار جنيه. وأضافت أنها قامت ببناء الموازنة التقديرية على أساس معامل تحويل الدولار بسعر 25 جنيه بالنسبة للينود التي يتم تقديرها بالعملة الأجنبية.

المصدر: البوصلة

مساهم يرفع حصته في رأسمال "مستشفى النزهة" إلى 25.04%

رفع المساهم أحمد بن حسن فتحي حصته في رأسمال شركة مستشفى النزهة الدولي من 24.97% إلى 25.04% واشترى المساهم أحمد فتحي 97.36 ألف سهم بقيمة إجمالية للصفقة 876.08 ألف جنيه بمتوسط سعر شراء للسهم الواحد 8.99 جنيه.

المصدر: البوصلة

"الكابلات الكهربائية" تشتري 807 ألف سهم خزينة

أعلنت شركة الكابلات الكهربائية المصرية في إفصاح مرسل للبورصة المصرية، عن رفع نسبة أسهم الخزينة التي بحوزتها إلى 4.51% عبر شراء أسهم خزينة بعدد 807 ألف سهم، خلال جلسة الإثنين. يأتي ذلك تنفيذاً لقرار مجلس الإدارة بشراء أسهم خزينة خلال انعقاده في 2022/6/22.

المصدر: البوصلة

الرقابة تُجّل الموافقة على زيادة رأس مال "النصر لتصنيع الحاصلات" لموافقتها بدراسة جدوى متكاملة

قررت الهيئة العامة للرقابة المالية أرجاء الموافقة على طلب شركة النصر لتصنيع الحاصلات الزراعية في زيادة رأس المال المصدر من 78.6 مليون جنيه إلى 118 مليون جنيه بزيادة قدرها 39.3 مليون جنيه موزعة على عدد 3.9 مليون سهم، بقيمة إسمية 10 جنيه للسهم. وذلك لحين موافاة الهيئة بعدد من المستندات المطلوبة، وهي دراسة جدوى متكاملة تشمل العوائد المتسقبلية المتوقعة تعكس وضع الشركة في المستقبل والجدوى الاستثمارية بعد الحصول على الزيادة المطلوبة كما تضمنت المستندات، بيان أوجه استخدام أو استثمار الأموال المتحصلة من زيادة رأس المال، على أن يكون موضعاً بشكل كافي وفقاً للمادة 17 من لائحة قانون 95 لسنة 1992 فقرة (د)، "حيث يلتزم مجلس إدارة الشركة بالإفصاح مسبقاً عن أوجه استخدام أو استثمار الأموال من زيادة رأس المال".

المصدر: البوصلة

"أراب للتنمية والاستثمار" تتقدم للبورصة بمستندات زيادة رأسمالها إلى 32.5 مليون جنيه

شفت إدارة البورصة المصرية عن تقدم شركة أراب للتنمية والاستثمار العقاري بمستندات قيد أسهم زيادة رأس مال الشركة المصدر من 29.5 مليون جنيه إلى 32.5 مليون جنيه بزيادة قدرها 2.9 مليون جنيه موزعة على عدد 5.9 مليون سهم، وبقيمة إسمية قدرها 5 فرويش للسهم. وأوضح بيان البورصة أن زيادة رأس مال ستمويل من حصة المساهمين في توزيعات الأرباح المرحلة و أرباح العام وفقاً للقوائم المالية في 31 ديسمبر 2020. وأشار البيان إلى أن المستندات المقدمة من الشركة جاري فحصها و دراستها تمهيدا للعرض على لجنة القيد.

المصدر: البوصلة

مستشفى كليوباترا: تستهدف ضخ 3 مليارات جنيه لاستكمال خطط التطوير

أعلنت شركة مستشفى كليوباترا إنها تستهدف ضخ 3 مليارات جنيه استثمارات خلال السنوات القادمة وأضافت أن الاستثمارات المستقبلية لاستكمال تطوير مستشفيات المجموعة مثل مستشفيات سكاى وهافين بالإضافة إلى مشاريع أخرى، لافتة إلى أنها قامت بضخ استثمارات بقيمة 1.5 مليار جنيه على مدى 5 سنوات لتطوير مستشفيات المجموعة مثل الأجهزة الطبية والتجديدات الانشائية للمباني.

المصدر: البورصة

9 مليون جنيه أرباح القاهرة للخدمات التعليمية خلال 3 أشهر

حققت نتائج أعمال شركة القاهرة للخدمات التعليمية عن الثلاثة أشهر المنتهية في نوفمبر 2022، ارتفاع الأرباح مسجلة 9 مليون جنيه مقابل أرباح بـ 8.9 مليون جنيه خلال الفترة من سبتمبر حتى نهاية نوفمبر 2021. وبلغت إيرادات النشاط 27.2 مليون جنيه خلال الفترة من سبتمبر حتى نهاية نوفمبر من 2022 مقابل إيرادات نشاط بقيمة 24 مليون جنيه بذات الفترة المحددة من 2021. وسجل مجمل الربح 13.5 مليون جنيه خلال الثلاثة أشهر المنتهية في نوفمبر 2022 مقابل مجمل ربح بقيمة 12.8 مليون جنيه خلال الفترة من سبتمبر حتى نهاية نوفمبر 2021 .

المصدر: البورصة

"المتحدة للإسكان" ترفع نسبتها في أسهم الخزينة لـ 3.20%

قامت الشركة المتحدة للإسكان والتعمير بشراء أسهم خزينة بعدد 100 ألف سهم خلال جلسة الإثنين، لترتفع نسبة أسهم الخزينة التي بحوزتها إلى 3.20% من أسهم رأس المال.

المصدر: البوصلة

23 يناير.. النظر في استئناف "ريلابنس" على رفض دعوى الإفلاس ضد جنوب الوادي للأسمنت

كشفت شركة جنوب الوادي للأسمنت عن استئناف شركة ريلابنس للصناعات الثقيلة عن رفض دعوى الإفلاس المقامة ضدها، وليتم النظر في الاستئناف بجلسة 23 يناير 2023 وأوضحت أنه طبقاً للرأي القانوني أن موقف الشركة في القضايا لا يستدعي عمل مخصص قانوني، لعدم وجود إلزام مالي مؤكد .

المصدر: البوصلة



تقرير التحليل الفني اليومي

2023/01/18



ملخص الجلسة السابقة	
3,143,238,400.00 LE	قيمة التداول
708,822,297	حجم التداول
84,605	عدد الصفقات
123	اعلى
79	ادنى
16	دون تغير

أفضل القطاعات من حيث قيمة التداول

القطاع	حجم التداول	قيمة التداول	الصفقات	المتداولة	إرتفاعات	إنخفاضات	بدون تغير	% التغير
بنوك	19,786,652	679,998,497.60	8,422	12	8	3	1	1.31%
العقارات	206,525,624	477,187,252.44	13,897	35	22	13	0	-0.33%
اتصالات و اعلام و تكنولوجيا	49,048,592	360,011,889.44	10,161	8	7	1	0	1.23%
موارد أساسية	28,319,044	351,711,278.14	12,156	19	12	6	1	1.01%
خدمات مالية غير مصرفية	133,336,298	318,366,882.57	8,729	30	20	10	0	1.01%

أغلاقات الأسواق العربية والاجنبية

المؤشر	الاعلاق	التغير	% التغير
DOW JONES	33,910.85	-391.76	-1.14%
S&P 500	3,990.97	-8.12	-0.20%
FTSE 100	7,851.03	-9.04	-0.12%
GOLD	1,912.00	2.10	0.11%
BRENT OIL	85.43	0.15	0.18%

المؤشر	الاعلاق	التغير	% التغير
السعودية	11,407.18	-79.35	-0.69%
الكويت	5,824.54	-5.2	-0.09%
ابوظبي	10,552.37	160.07	1.54%
دبي	3,323.96	19.57	-0.59%



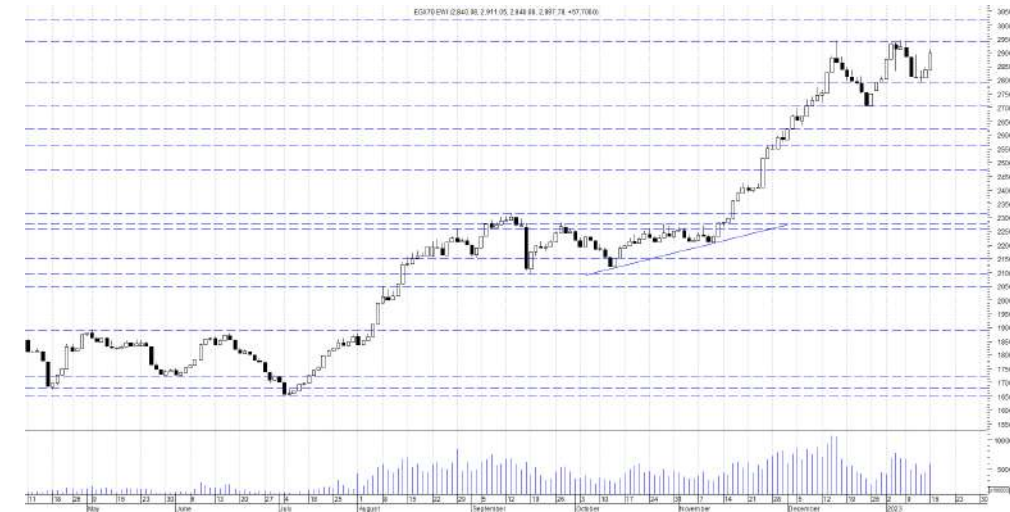
التعليق على مؤشرات السوق



		EGX 30	
مستوى الدعم	مستوى المقاومة	15,981.88	الإقفال
15,500	16,000	0.91 %	% التغير
15,000	16,400	2258 Mn	قيمة التداول

الرؤية الاستراتيجية

يتحرك المؤشر في اتجاه صاعد على كافة المستويات، اختبر المؤشر مستويات 14,000 - 14,200 ليختبر مستهدفه عند 16,000 والذي حال اختراقه لاعلى يستهدف المؤشر مستويات 16,400 - 16,800، تظل الايجابيه قائمه مع فرص تحقيق هذه المستويات مع الثبات اعلى مستوى 15,000 - 15,500 خلال اي عمليات جني ارباح قد تظهر عليه، نوصي بالمتاجرة مع احترام مستوى ايقاف الخسائر حال كسر مستوى 14,000 لاسفل



		EGX 70	
مستوى الدعم	مستوى المقاومة	2,962.39	الإقفال
2,700	2,850	2.23 %	% التغير
2,600	3,000	725 Mn	قيمة التداول

الرؤية الاستراتيجية

يتحرك المؤشر في اتجاه صاعد على كافة المستويات، استطاع المؤشر اختراق مستوى 2,800 لاعلى ليستهدف حاليا مستويات 2,900 - 3,000 والتي حال اختراقها لاعلى يستهدف مستوى 3,200، تظل الايجابيه قائمه مع الثبات اعلى مستويات 2,700 - 2,800 خلال اي عمليات جني ارباح متوقع ظهورها، نوصي بالمتاجرة مع احترام مستوى ايقاف الخسائر حال كسر مستوى 2,450 لاسفل



البنك التجاري الدولي	
الإقفال	43.1
مستوى الدعم	40
مستوى المقاومة	46
إيقاف الخسائر	36
التوصية	حني ارباح قرب 46 - 47

الرؤية الاستراتيجية

يتحرك السهم في اتجاه صاعد على كافة المستويات، حقق التجاري مستهدفه عند مستوى 48 ليبدأ بالتعرض لعمليات حني ارباح واسعه ليختبر حاليا مستويات 40 - 42 والتي نتوقع ان يعاود الارتداد منها، مع استمرار الايجابيه مع الثبات اعلى هذه المستويات لاعادة اختبار 46 - 48، نوصي بالمتاجرة بين هذه المستويات مع احترام مستويات ايقاف الخسائر حال كسر مستوى 38 لاسفل



الشرقية للدخان - ايسترن كومباني	
الإقفال	17.46
مستوى الدعم	16
مستوى المقاومة	18
إيقاف الخسائر	14
التوصية	مستهدف حالي 18 - 18.5

الرؤية الاستراتيجية

يتحرك السهم في اتجاه صاعد على المدى المتوسط والقصير الاجل، استطاع السهم اختراق مستوى 16.5 لاعلى ليستهدف حاليا مستويات 18 - 18.5، تظل الايجابيه هي القائمة مع الثبات اعلى مستويات الدعم 16.5 - 16، نوصي بالمتاجرة مع احترام مستوى ايقاف الخسائر حال كسر مستوى 14 لاسفل



مدينة نصر للاسكان

3.82	الإقفال
3.4	مستوى الدعم
4	مستوى المقاومة
3	إيقاف الخسائر

الرؤية الاستراتيجية

يتحرك السهم في اتجاه صاعد على كافة المستويات، حقق السهم مستهدفه عند مستوى 3.8 ليبدأ بالتعرض لعمليات جني ارباح واسعه ليختبر حاليا مستويات الدعم 3.4 - 3.3 والتي الحال الثبات اعلاها يعاود السهم الارتداد لاختبار مستويات 3.9 - 4، نوصي بالمتاجرة مع احترام مستوى إيقاف الخسائر حال كسر مستوى 3 لاسفل

مستهدف حالي 3.9 - 4

التوصية



مصر الجديد للاسكان

10.91	الإقفال
10	مستوى الدعم
11	مستوى المقاومة
8	إيقاف الخسائر

الرؤية الاستراتيجية

يتحرك السهم في اتجاه صاعد على كافة المستويات، استطاع السهم اختراق مستوى 9 لاعلى ليختبر مستهدف عند مستويات 10 - 10.5 والتي حال تأكيد اختراقها يستهدف مستوى 11، تظل الايجابيه مع قرص تحقيق هذه المستهدفات مع الثبات اعلى 9.3 - 9، نوصي بالمتاجرة مع احترام مستوى إيقاف الخسائر حال كسر مستوى 8 لاسفل

مستهدف حالي 10.8 - 11

التوصية



طلعت مصطفى

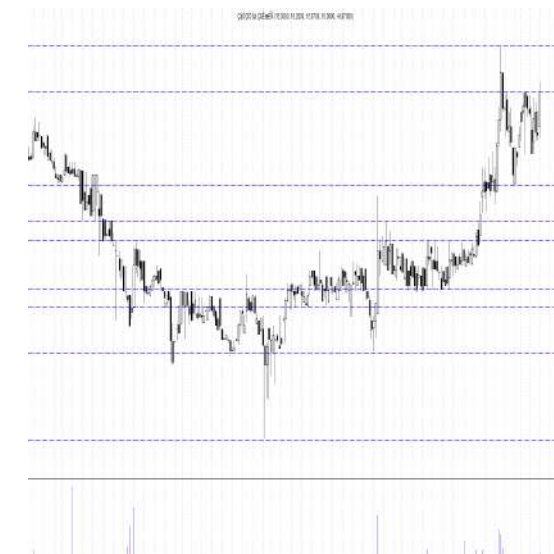
10.61	الإقفال
10	مستوى الدعم
10.8	مستوى المقاومة
8	إيقاف الخسائر

الرؤية الاستراتيجية

يتحرك السهم في اتجاه صاعد على المدى القصير ، استطاع السهم اختراق مستوى 10 لاعلى ليستهدف حاليا مستويات 10.8 - 11 خلال الفتره حاله كما تظل الايجابيه مع الثبات اعلى مستويات 10 - 9.8 خلال اي عمليات جني ارباح قد تظهر، نوصي بالمتاجرة مع احترام مستوى إيقاف الخسائر حال كسر مستوى 8 لاسفل

مستهدف حالي 10.5 - 10.8

التوصية



سوديك

15.9	الإقفال
14.8	مستوى الدعم
16.5	مستوى المقاومة
13	إيقاف الخسائر

الرؤية الاستراتيجية

يتحرك السهم في اتجاه صاعد على كافة المستويات، استطاع السهم تحقيق مستهدفه عند مستوى 17 ليبدأ بالتعرض لعمليات جني ارباح واسعه ليختبر حاليا مستويات 14 - 13.6 والتي حال الثبات اعلاها يعاود اختبار مستويات 16 - 16.5، نوصي بالمتاجرة مع احترام مستوى إيقاف الخسائر حال كسر مستوى 13 لاسفل

مستهدف حالي 16.5 - 17

التوصية



ايكاف الخسائر	التوصية	الاتجاه		مقاومة 2	مقاومة 1	آخر	دعم 1	دعم 2	نسبة التغير %	قطاع البنوك	كود روتير
		المتوسط	القصير								
42	مستهدف حالي 47 - 48	صاعد	صاعد	48	47	43.1	41	40	2.62	بنك التجارى الدولى	COMI
13	مستهدف حالي 17.5 - 18	صاعد	صاعد	18	17.5	18.26	15	13	-0.81	بنك التعمير والأسكان	HDBK
8	مستهدف حالي 10 - 10.3	صاعد	صاعد	10.5	10	9.4	9	8.5	-0.63	بنك كريدى أجريكول	CIEB
17	مستهدف حالي 22 - 22.5	صاعد	صاعد	23	22	20.52	19.5	17	-3.39	مصرف ابوظبى الاسلامي	ADIB
										قطاع السياحة و الترفيه	
10	مستهدف حالي 14.5	صاعد	صاعد	15	14.5	14.02	12	11	11.71	مدينة الإنتاج الإعلامي	MPRC
1.7	مستهدف حالي 2.25 - 2.3	صاعد	صاعد	2.38	2.27	2.21	2	1.9	0.45	المصرية للمنتجات	EGTS
7	مستهدف حالي 8.5 - 8.7	عرضي	عرضي	8.75	8.5	8.19	7.5	7	11.13	شارم دريمز	SDTI
										قطاع الكيماويات	
6	مستهدف حالي 7.8 - 8	صاعد	صاعد	8	7.8	7.63	7	6.5	-1.29	الصناعات الكيماوية - كيما	EGCH
35	مستهدف حالي 48 - 50	صاعد	صاعد	50	48	44.98	42	38	1.67	المالية و الصناعية	EFIC
15	مستهدف حالي 17 - 17.5	صاعد	صاعد	17.5	17	16.45	15	14	-1.26	سيدي كير	SKPC
0.8	مستهدف حالي 1.08 - 1.15	صاعد	صاعد	1.18	1.08	1.022	0.9	0.85	0.888	العربية للشحن و التفرغ	UASG
20	جني ارباح قرب 25 - 26	صاعد	صاعد	26	25	24.05	22	21	2.21	القناة للتوكيلات	CSAG
5	مستهدف حالي 6 - 6.2	صاعد	صاعد	6.2	6	5.73	5.2	4.8	4.18	جى ابي اتو	AUTO
0.4	مستهدف حالي 0.51 - 0.53	صاعد	صاعد	0.54	0.51	0.491	0.46	0.44	1.237	الكابلات الكهربائية المصرية	ELEC
10	مستهدف حالي 13.5 - 14	صاعد	صاعد	14.5	14	13.4	12.5	11	-1.11	السويدي للكابلات	SWDY
										قطاع الخدمات المالية	
16	جني ارباح قرب 19 - 20	صاعد	صاعد	20	19.5	18.4	17	16.5	1.66	المجموعة المالية هيرمس	HRHO
0.45	البيع قرب 0.55 - 0.56	هابط	عرضي	0.58	0.56	0.54	0.48	0.45	4.651	برايم القابضة المالية	PRMH
0.25	البيع قرب 0.315 - 0.33	صاعد	صاعد	0.34	0.315	0.288	0.27	0.24	-0.346	اسباير كابيتال	ASPI
1.2	مستهدف حالي 1.28 - 1.3	عرضي	عرضي	1.32	1.28	1.214	1.18	1.1	-1.381	القابضة الكويتية	EKHO
1.6	جني ارباح 2.45 - 2.55	صاعد	صاعد	2.6	2.45	2.28	2.1	1.95	-0.44	القلعة للإستشارات المالية	CCAP
										قطاع المواد البترولية	
6	مستهدف حالي 7.7 - 8	صاعد	صاعد	8.2	8	7.85	7.3	7	-1.01	الاسكندرية للزيوت -اموك	AMOC



ايقاف الخسائر	التوصية	الاتجاه		مقاومة 2	مقاومة 1	أخر	دعم 1	دعم 2	نسبة التغير %	قطاع الاتصالات والتكنولوجيا	كود روتير
		المتوسط	القصير								
0.23	مستهدف حالي 0.30 - 0.32	صاعد	صاعد	0.33	0.3	0.266	0.24	0.22	0.758	أوراسكوم للاستثمار القابضة	OIH
22	مسهدف حالي 27 - 27.5	صاعد	صاعد	27.5	27	25.34	24	23	-0.12	المصرية للاتصالات	ETEL
5	مستهدف حالي 6.5	صاعد	صاعد	6.7	6.5	6.29	5.5	5	-0.16	فوري لتكنولوجيا والمدفوعات	FWRY
										قطاع الأغذية و المشروبات	
8.5	جني ارباح 9.5 - 10	صاعد	صاعد	9.3	9	8.72	8	7.5	3.93	جھينة للصناعات الغذائية	JUFO
2.9	مستهدف حالي 3.48 - 3.6	هابط	عرضي	3.6	3.48	3.2	2.9	2.8	3.56	المصرية للدواجن	EPCO
11	مستهدف حالي 14 - 15	صاعد	صاعد	15.5	15	13.35	12.5	12	-0.37	اديتا للصناعات الغذائية	EFID
15	جني ارباح قرب 21.5 - 22	صاعد	صاعد	22	20	18.05	17	16	1.63	اجواء للصناعات الغذائية	AJWA
										قطاع الخليج	
3	جني ارباح قرب 3.4 - 3.6	صاعد	صاعد	3.6	3.4	3.2	2.9	2.75	2.24	العربية لخليج الأقطان	ACGC
9.5	جني ارباح قرب 11.5 - 11.8	صاعد	صاعد	12	11	10.08	9.5	9	-1.18	النساجون الشرقيون	ORWE
1.7	مستهدف حالي 2 - 2.1	صاعد	صاعد	2.2	2	1.758	1.7	1.6	0.228	النصر للملابس - كابو	KABO
										قطاع مواد البناء	
22	مستهدف حالي 27.5 - 28	صاعد	صاعد	28.5	27.7	24.99	23	22	1.01	حديد عز	ESRS
1.3	جني ارباح قرب 1.75 - 1.8	صاعد	صاعد	1.85	1.75	1.646	1.55	1.45	-1.141	أسمنت جنوب الوادي	SVCE
6	جني ارباح قرب 7.7 - 8	صاعد	صاعد	7.5	7	6.6	6	5.7	2.48	العربية للأسمنت	ARCC
										قطاع المقاولات	
8.5	مستهدف حالي 10.8 - 11	صاعد	صاعد	11	10.8	10.61	10	9.5	2.81	طلعت مصطفى القابضة	TMGH
3	مستهدف حالي 3.8 - 4	صاعد	صاعد	4	3.9	3.82	3.4	3.15	3.24	مدينة نصر للإسكان	MNHD
8	مستهدف حالي 10.8 - 11	صاعد	صاعد	11.5	11	10.91	9.5	8.5	4.4	مصر الجديدة للأسكان	HELI
0.76	مستهدف حالي 1 - 1.06	عرضي	عرضي	1.06	1	0.85	0.83	0.76	-0.468	عامر جروب	AMER
0.35	مستهدف حالي 0.52 - 0.53	عرضي	عرضي	0.55	0.52	0.483	0.45	0.42	2.331	المطورون العرب	ARAB
1.6	مستهدف 2.15 - 2.25	صاعد	صاعد	2.25	2.15	2.055	1.9	1.8	3.059	بالم هيلز للتعمر	PHDC
12	مستهدف حالي 16.5 - 17	صاعد	صاعد	17	16	15.9	14	13.5	-0.5	السادس من أكتوبر (سوديك)	OCDI
2.5	جني ارباح قرب 3.5 - 3.6	صاعد	صاعد	3.5	3.4	3.23	3	2.85	3.86	اعمار مصر العقارية	EMFD
80	مستهدف حالي 95 - 97	صاعد	صاعد	115	108	99.61	92	87	-0.45	اوراسكوم للانشاء المحدوده	ORAS
0.26	البيع قرب 0.35 - 0.36	هابط	عرضي	0.35	0.33	0.31	0.27	0.26	2.31	الجيزة العامة للمقاولات	GGCC



ملحق التقرير

التوصيات

التوصيات القصيرة الأجل للفترة من اسبوع الى شهر
التوصيات المتوسطة الأجل للفترة من شهر الى 6 شهور
التوصية بالشراء باستخدام نقاط إعادة الدخول أو الأسعار الحالية و استخدام الأهداف السعرية كسياسة للبيع / الخروج
التوصية بالمناجحة باستخدام نقاط إعادة الدخول للشراء و البيع عند مستويات المقاومة او عند المستهدف السعرى
التوصية بالبيع فى حالة إختراق مستويات إيقاف الخسائر أو البيع بالأسعار الحالية
التوصية بالأحتفاظ تعنى الأحتفاظ بالمراكز الحالية و إجراء عمليات بيع و شراء لجزء من المركز تبعاً لتحركات السوق
التوصية بالانتظار تعنى انتظار إشارات جديدة تبعاً لتحركات السوق

الأهداف السعرية

جميع الأهداف السعرية هى أهداف قصيرة الأجل , فى حالة تحديد هدف سعري متوسط الأجل سيتم الإشارة اليه بالرمز (م) , مثال (م) 65
الأهداف السعرية لذات الجلسة سيتم الرمز اليها بعلامة , مثال (*)

نقاط الدخول

نقاط الدخول بعد الأرتداد من مستويات الدعم الى اعلى
نقاط الدخول بعد إختراق الاسعار للمستويات المذكورة بعد تأكيدها بحجم تداول عالي او الاغلاق اعلى من النقاط المحددة
التوصيات التى تبنى على نقاط الدخول يجب ان يتم تأكيدها بناء على إشارات شراء قصيرة الأجل او المناجحة
نقاط الدخول المتوسطة الأجل سوف تميز بعلامة (م) و للتداول فى ذات الجلسة سوف تميز بعلامة (*) بالتقرير

إيقاف الخسائر

إختراق مستوى إيقاف الخسائر هى إشارة بيع / خروج تجاوزاً عن التوصيات المقترحة خلال الفترة السابقة فى حالة بقاء تحت مستوى لمدة
يومية او أختراقه بنسبة 3%

رئيس قسم التحليل الفنى

محمود هيكل CETA - CFTe
mahmoud.m@alahramsecurities.com

شركة الأهرام للسمسرة فى الأوراق المالية

4 شارع الشواربى - القاهرة
ت: 23935310-23935445-2393543
موقع الاكترونى: www.alahramsecurities.com

ملحوظة

إخلاء المسؤولية: تيه الشركة على أن التقارير اليومية والدورية للتعليق على السوق والأسهم مبنية على أسس التحليل الفنى، وأن المعلومات التي ترد فيها يتم الحصول عليها من مصادر متعارف على مصداقيتها بالإضافة إلى تضمينها لبعض تقديراتنا المهنية، وأنها ليست عرضاً أو توصية بالشراء أو البيع لأي من الأوراق المالية وأنها معدة لتقديم نصيحة استشارية غير ملزمة للمستثمرين الذين يقومون باتخاذ قراراتهم الاستثمارية بأنفسهم ويتحملون المسؤولية القانونية والمادية المترتبة عليها دون أدنى مسئولية على الشركة، وإذ تبذل الشركة جهدها في أن تكون المعلومات والبيانات الموجودة صحيحة وكاملة إلا أنها تخلى مسئوليتها عن أي خطأ أو سهو غير مقصود، وتنبه على أنه لا يسمح بإعادة نشر هذا التقرير أو أي أجزاء منه دون موافقة مسبقة من الشركة



18-01-2023

الدوم والمقاومات للمتاجرة فى ذات الجلسة

مقاومة 3	مقاومة 2	مقاومة 1	آخر سعر	دعم 1	دعم 2	دعم 3	الرمز	الإسم المختصر
46.54	45.99	45.10	44.21	43.66	43.11	42.22	ABUK	ابوقير للاسمدة
18.48	18.34	18.19	18.05	17.90	17.76	17.61	AJWA	اجواء
6.32	6.11	6.01	5.90	5.70	5.49	5.39	SCEM	اسمنت سيناء
0.00	0.00	0.00	0.00	0.00	0.00	0.00	TORA	اسمنت طرة
13.66	12.54	11.99	11.43	10.32	9.20	8.65	ASCM	اسيك للتعدين
0.00	0.00	0.00	0.00	0.00	0.00	0.00	AITG	اسيوط الاسلامية للتجارة
106.47	103.58	100.79	98.00	95.11	92.22	89.43	OCPH	اكتوير فارما
23.01	23.01	23.01	23.01	23.01	23.01	23.01	ACRO	اكرو مصر
0.00	0.00	0.00	0.00	0.00	0.00	0.00	BSRF	الاخوه المتضامنين
7.72	7.61	7.39	7.17	7.06	6.95	6.73	ANFI	الاسكندرية الوطنية للاستثمارات المالية
22.47	22.06	21.43	20.80	20.39	19.98	19.35	ALCN	الاسكندرية لتداول الحاويات
145.02	143.26	140.43	137.60	135.84	134.08	131.25	AXPH	الاسكندرية للادوية
32.81	32.03	31.65	31.26	30.49	29.71	29.33	IDRE	الاسماعيلية الجديدة للتطوير
6.31	6.22	6.12	6.03	5.93	5.84	5.74	ISMA	الاسماعيلية للدواجن
38.99	37.99	37.05	36.10	35.11	34.11	33.17	ALUM	الالومنيوم العربية
7.59	7.39	7.28	7.18	6.97	6.77	6.66	EPPK	الاهرام للطباعة والتغليف
21.37	20.16	19.42	18.68	17.47	16.26	15.52	AFDI	الاهلي للتنمية والاستثمار
0.00	0.00	0.00	0.00	0.00	0.00	0.00	ALEX	الإسكندرية للأسمنت
0.00	0.00	0.00	0.00	0.00	0.00	0.00	EBDP	البدر للبلاستيك
44.87	44.10	43.60	43.10	42.33	41.56	41.06	COMI	البنك التجاري الدولي
0.52	0.52	0.51	0.50	0.50	0.49	0.48	EGBE	البنك المصري الخليجي
12.55	12.39	12.25	12.10	11.95	11.79	11.65	EXPA	البنك المصري لتنمية الصادرات
0.00	0.00	0.00	0.00	0.00	0.00	0.00	TOUR	التعمير السياحي
23.73	23.56	23.23	22.91	22.73	22.56	22.23	DAPH	التعمير والاستشارات الهندسية
14.49	14.34	14.16	13.99	13.83	13.68	13.50	ECAP	الجوهرة
0.32	0.31	0.31	0.31	0.31	0.30	0.30	GGCC	الجيزة العامة للمقاولات
0.00	0.00	0.00	0.00	0.00	0.00	0.00	IRON	الحديد والصلب المصرية
0.00	0.00	0.00	0.00	0.00	0.00	0.00	AGIN	الخليج للاستثمارات العربية
15.71	15.47	14.99	14.51	14.27	14.03	13.55	CCRS	الخليجية الكندية للاستثمار العقاري العربي
16.24	15.62	15.30	14.99	14.36	13.74	13.42	DEIN	الدلتا للتأمين
12.60	12.60	12.60	12.60	12.60	12.60	12.60	SUGR	الدلتا للسكر
1.23	1.23	1.23	1.23	1.23	1.23	1.23	ICFC	الدولية للأسمدة
8.29	8.19	8.01	7.82	7.73	7.63	7.45	IFAP	الدولية للمحاصيل الزراعية
17.41	16.55	16.12	15.69	14.83	13.97	13.54	ROTO	الرواد
2.03	1.98	1.92	1.86	1.81	1.76	1.70	ZEOT	الزيوت المستخلصة
51.01	51.01	51.00	51.00	50.99	50.99	50.98	SEIG	السعودية المصرية للاستثمار والتمويل
14.13	13.97	13.68	13.40	13.23	13.07	12.78	SWDY	السويدي اليكترونيك
0.00	0.00	0.00	0.00	0.00	0.00	0.00	SUCE	السويس للأسمنت
0.00	0.00	0.00	0.00	0.00	0.00	0.00	SBAG	السويس للاكياس
0.79	0.77	0.76	0.75	0.73	0.72	0.71	SNFC	الشرقية الوطنية للامن الغذائي
0.00	0.00	0.00	0.00	0.00	0.00	0.00	SMPP	الشروق الحديثة للطباعة والتغليف
0.00	0.00	0.00	0.00	0.00	0.00	0.00	SPHT	الشمس بيراميدز
7.62	7.48	7.42	7.35	7.22	7.08	7.02	ELSH	الشمس للاسكان
0.67	0.67	0.67	0.66	0.66	0.66	0.65	UEGC	الصعيد للمقاولات
38.54	38.11	37.56	37.00	36.58	36.15	35.60	ICID	العالمية للاستثمار والتنمية
47.31	42.11	32.41	22.70	17.51	12.31	2.61	AALR	العامة لاستصلاح الأراضي
145.29	142.05	139.52	137.00	133.75	130.51	127.98	GSSC	العامة للصوامع والتخزين
0.00	0.00	0.00	0.00	0.00	0.00	0.00	APPC	العبوات الدوائية المتطورة
0.42	0.41	0.40	0.39	0.39	0.38	0.37	MEPA	العبوات الطبية



18-01-2023

مقاومة 3	مقاومة 2	مقاومة 1	آخر سعر	دعم 1	دعم 2	دعم 3	الرمز	الإسم المختصر
0.63	0.62	0.60	0.59	0.58	0.57	0.55	ACAMD	الشركة العربية لإدارة وتطوير الأصول
1.09	1.07	1.05	1.02	1.00	0.98	0.96	UASG	العربية المتحدة للشحن والتفريغ
18.44	17.60	16.88	16.15	15.32	14.48	13.76	EALR	العربية لاستصلاح الاراضي
3.30	3.25	3.23	3.20	3.16	3.11	3.09	ACGC	العربية لحليج الأقطان
0.43	0.43	0.42	0.42	0.41	0.40	0.40	AIND	أرابيا انفستنج
6.95	6.81	6.70	6.60	6.45	6.31	6.20	ARCC	العربية للأسمنت
1.26	1.24	1.22	1.20	1.18	1.16	1.14	EEII	العربية للصناعات الهندسية
1.38	1.36	1.34	1.33	1.30	1.28	1.27	ARVA	العربية للمحابس
3.83	3.83	3.82	3.82	3.81	3.81	3.80	APSW	العربية وبولفاريا
0.00	0.00	0.00	0.00	0.00	0.00	0.00	AIVC	العرفه القابضة
0.00	0.00	0.00	0.00	0.00	0.00	0.00	AOTM	العروبة للتجارة والتعدين والتوريدات
0.84	0.84	0.84	0.84	0.84	0.84	0.84	EOSB	العروبة للسمسرة فى الأوراق المالية
791.33	785.67	781.33	777.00	771.33	765.67	761.33	IRAX	العز الدخيلة للصلب
29.77	28.33	27.62	26.90	25.47	24.03	23.32	NRPD	العقارية للبنوك الوطنية للتنمية
16.25	15.95	15.72	15.49	15.19	14.89	14.66	GIHD	العربية الاسلامية للتنمية العمرانية
1.10	1.10	1.10	1.10	1.10	1.10	1.10	FNAR	البنار للمقاولات
1.24	1.23	1.22	1.21	1.21	1.20	1.19	EKHO	القابضة المصرية الكويتية
0.00	0.00	0.00	0.00	0.00	0.00	0.00	KWIN	القاهرة الوطنية للاستثمار والأوراق المالية
49.08	48.41	47.65	46.90	46.22	45.55	44.79	CPCI	القاهرة للادوية
0.00	0.00	0.00	0.00	0.00	0.00	0.00	CIRF	القاهرة للاستثمارات والتنمية
1.27	1.25	1.24	1.23	1.21	1.19	1.18	ELKA	القاهرة للأسكان
14.09	13.90	13.75	13.61	13.41	13.22	13.07	CIRA	القاهرة للاستثمار والتنمية العقارية
18.89	18.39	17.50	16.61	16.11	15.61	14.72	CAED	القاهرة للخدمات التعليمية
3.55	3.41	3.34	3.26	3.13	2.99	2.92	POUL	القاهرة للدواجن
0.16	0.16	0.16	0.15	0.15	0.15	0.14	COSG	القاهرة للزيوت والصابون
2.41	2.39	2.33	2.28	2.25	2.23	2.17	CCAP	القلعة
25.85	25.07	24.56	24.05	23.27	22.49	21.98	CSAG	القناة للتوكيلات الملاحية
15.21	15.21	15.20	15.20	15.19	15.19	15.18	NCEM	القومية للأسمنت
0.51	0.50	0.50	0.49	0.49	0.48	0.48	ELEC	الكابلات الكهربائية المصرية
48.82	47.66	46.32	44.98	43.82	42.66	41.32	EFIC	المالية والصناعية المصرية
4.17	4.13	4.07	4.00	3.97	3.93	3.87	UNIT	المتحدة للأسكان
0.00	0.00	0.00	0.00	0.00	0.00	0.00	INEG	المجموعة المتكاملة للأعمال الهندسية
0.00	0.00	0.00	0.00	0.00	0.00	0.00	AREHA	المجموعة المصرية
1.05	1.01	0.98	0.96	0.91	0.87	0.84	AREH	المجموعة المصرية العقارية
0.00	0.00	0.00	0.00	0.00	0.00	0.00	AMES	المركز الطبي الجديد - الإسكندرية
0.26	0.26	0.25	0.25	0.25	0.25	0.24	IEEC	المشروعات الصناعية والهندسية
0.00	0.00	0.00	0.00	0.00	0.00	0.00	MKIT	المصرية الكويتية للاستثمار
0.00	0.00	0.00	0.00	0.00	0.00	0.00	ESGI	المصرية لصناعة النشا والجلوكوز
26.29	26.05	25.69	25.34	25.09	24.85	24.49	ETEL	المصرية للاتصالات
3.41	3.33	3.26	3.20	3.11	3.03	2.96	EPCO	المصرية للدواجن
0.00	0.00	0.00	0.00	0.00	0.00	0.00	EITP	المصرية للمشروعات السياحية العالمية
2.37	2.33	2.27	2.21	2.17	2.13	2.07	EGTS	المصرية للمنتجات السياحية
1.77	1.77	1.77	1.77	1.77	1.77	1.77	MOED	المصرية لنظم التعليم الحديثة
1.39	1.36	1.33	1.30	1.27	1.23	1.20	ODIN	أودن للاستثمارات المالية
11.72	11.52	11.41	11.31	11.10	10.90	10.79	EIUD	المصريين للاستثمار
0.39	0.39	0.38	0.37	0.37	0.36	0.36	EHDR	المصريين للأسكان
2.42	2.32	2.26	2.19	2.10	2.00	1.94	AMIA	الملتقى العربي للاستثمارات
0.00	0.00	0.00	0.00	0.00	0.00	0.00	TECH	المنتجات الحديثة للتعبئة و التغليف
1.03	1.02	1.01	0.99	0.98	0.97	0.95	MPCO	المنصورة للدواجن



18-01-2023

مقاومة 3	مقاومة 2	مقاومة 1	آخر سعر	دعم 1	دعم 2	دعم 3	الرمز	الإسم المختصر
16.90	16.08	15.66	15.25	14.42	13.60	13.18	MOIN	المهنس للتأمين
3.49	3.39	3.25	3.11	3.01	2.91	2.77	AMPI	المؤشر
10.72	10.56	10.32	10.08	9.92	9.76	9.52	ORWE	النساجون الشرقيون
20.32	20.32	20.32	20.32	20.32	20.32	20.32	ELNA	النصر لتصنيع الحاصلات الزراعية
0.00	0.00	0.00	0.00	0.00	0.00	0.00	NASR	النصر لصناعة المحولات
19.75	18.97	18.44	17.92	17.13	16.35	15.82	NCCW	النصر للأعمال المدنية
0.15	0.15	0.15	0.15	0.14	0.14	0.14	NAHO	النعيم القابضة
35.01	35.01	35.00	35.00	34.99	34.99	34.98	NIPH	النيل للادوية
0.53	0.52	0.51	0.51	0.50	0.49	0.48	ELWA	الوادي
22.00	22.00	22.00	22.00	22.00	22.00	22.00	NHPS	الوطنية للاسكان
0.00	0.00	0.00	0.00	0.00	0.00	0.00	NCMP	الوطنية لمنتجات الذرة
0.76	0.75	0.75	0.74	0.73	0.72	0.72	RREI	اليكو
5.37	5.31	5.23	5.16	5.09	5.03	4.95	MTIE	إم تي أي
0.00	0.00	0.00	0.00	0.00	0.00	0.00	AMEC	اميكو ميديكال
1.18	1.18	1.18	1.18	1.18	1.18	1.18	IBCT	انترناشيونال بزنيس كورپوريشن
0.27	0.27	0.27	0.27	0.26	0.26	0.26	OIH	اوراسكوم للاستثمار
7.19	7.12	7.00	6.89	6.81	6.74	6.62	ORHD	اوراسكوم للفنادق والتنمية
41.34	40.61	40.01	39.40	38.68	37.95	37.35	PHAR	ايبكو
0.00	0.00	0.00	0.00	0.00	0.00	0.00	MISR	ايجى ستون
3.25	3.20	3.13	3.05	3.01	2.96	2.89	ETRS	ايجيترانس
19.19	18.59	18.30	18.00	17.41	16.81	16.52	SMFR	ايجيفرت
14.67	14.08	13.72	13.35	12.77	12.18	11.82	EFID	ايدينا
18.77	18.13	17.79	17.46	16.81	16.17	15.83	EAST	ايسترن كومباني
6.00	5.93	5.86	5.80	5.72	5.65	5.58	ENGC	ايكون
4.11	4.05	4.02	3.98	3.93	3.87	3.84	ATLC	ايه تي ليس
2.13	2.08	2.06	2.03	1.98	1.93	1.90	ISPH	اين سينيا فارما
3.49	3.39	3.31	3.23	3.13	3.03	2.95	EMFD	إعمار مصر
0.59	0.94	0.47	0.00	0.35	0.70	0.23	ICMI	اىكمى
60.15	59.32	57.66	56.00	55.17	54.34	52.68	ADCI	أدكو
22.02	21.64	21.18	20.73	20.34	19.96	19.50	BINV	بي انفيستمنت القابضة
8.23	8.14	8.00	7.85	7.77	7.68	7.54	AMOC	أموك
0.00	0.00	0.00	0.00	0.00	0.00	0.00	ODHN	أوراسكوم القابضة للتنمية ايه جى
104.23	103.11	101.36	99.61	98.49	97.37	95.62	ORAS	أوراسكوم للإنشاء
0.00	0.00	0.00	0.00	0.00	0.00	0.00	OREG	أورانج
32.73	32.11	31.35	30.60	29.97	29.35	28.59	PACH	باكين
2.15	2.12	2.09	2.06	2.03	2.00	1.97	PHDC	بالم هيلز
0.31	0.30	0.30	0.29	0.28	0.27	0.27	ASPI	اسبير كابيتال القابضة المالية
0.58	0.56	0.55	0.54	0.52	0.50	0.49	PRMH	برايم القابضة
2.78	2.75	2.71	2.67	2.64	2.61	2.57	BTFH	بلتون المالية القابضة
0.00	0.00	0.00	0.00	0.00	0.00	0.00	UNBE	بنك الاتحاد الوطنى
8.78	8.72	8.59	8.47	8.40	8.34	8.21	SAUD	بنك البركة
19.33	19.01	18.64	18.26	17.95	17.63	17.26	HDBK	بنك التعمير والاسكان
1.14	1.13	1.12	1.11	1.10	1.09	1.08	FAITA	بنك فيصل دولار
27.19	27.08	26.92	26.76	26.65	26.54	26.38	FAIT	بنك فيصل الإسلامي المصري
21.89	21.10	20.59	20.09	19.29	18.50	17.99	QNBA	بنك قطر الوطني الاهلي
11.95	11.56	11.20	10.85	10.45	10.06	9.70	CANA	بنك قناة السويس
0.00	0.00	0.00	0.00	0.00	0.00	0.00	PORT	بورتو القابضة
0.00	0.00	0.00	0.00	0.00	0.00	0.00	PSAD	بورسعيد للتنمية الزراعية والمقاولات
0.10	0.10	0.10	0.09	0.10	0.10	0.10	BIGP	بى اى جى للتجارة والاستثمار



18-01-2023

مقاومة 3	مقاومة 2	مقاومة 1	آخر سعر	دعم 1	دعم 2	دعم 3	الرمز	الإسم المختصر
0.00	0.00	0.00	0.00	0.00	0.00	0.00	WATP	بيتومود
40.01	40.01	40.00	40.00	39.99	39.99	39.98	PHTV	بيراميزا
3.03	2.85	2.76	2.67	2.49	2.31	2.22	EASB	ثمار
0.00	0.00	0.00	0.00	0.00	0.00	0.00	SRWA	ثروة كابيتال القابضة
35.65	35.20	34.60	34.00	33.55	33.10	32.50	BIOC	جلاكسو سميثكلابن
0.00	0.00	0.00	0.00	0.00	0.00	0.00	GTHE	جلوبال تيلكوم
1.74	1.72	1.68	1.65	1.62	1.60	1.56	SVCE	جنوب الوادي للاسمنت
9.50	9.21	8.97	8.72	8.44	8.15	7.91	JUFO	جهينة
0.00	0.00	0.00	0.00	0.00	0.00	0.00	GPPL	جولدن بيراميدز بلازا
7.56	7.32	7.19	7.07	6.82	6.58	6.45	GTWL	جولدن تكس
0.35	0.35	0.34	0.34	0.34	0.33	0.33	GOCO	جولدن كوست
0.00	0.00	0.00	0.00	0.00	0.00	0.00	GMCI	جى إم سى
6.04	5.92	5.82	5.73	5.60	5.48	5.38	AUTO	جى بي اوتو
26.69	26.24	25.62	24.99	24.55	24.10	23.48	ESRS	حديد عز
0.52	0.52	0.51	0.51	0.50	0.49	0.49	DSCW	دايس
17.59	17.29	16.94	16.60	16.29	15.99	15.64	DCRC	دلتا للانشاء والتعمير
19.33	18.87	18.43	18.00	17.53	17.07	16.63	DTPP	دلتا للطباعة والتغليف
5.63	5.53	5.41	5.30	5.19	5.09	4.97	DOMT	دومتى
13.57	13.15	12.68	12.20	11.79	11.37	10.90	RAKT	راكتا
3.01	2.96	2.88	2.80	2.75	2.70	2.62	RAYA	راية
3.15	3.09	3.02	2.95	2.89	2.83	2.76	RACC	راية لخدمات مراكز الاتصالات
2.44	2.44	2.44	2.44	2.44	2.44	2.44	RTVC	رمكو
0.00	0.00	0.00	0.00	0.00	0.00	0.00	RMTV	رواد مصر
3.27	3.24	3.16	3.09	3.05	3.02	2.94	RUBX	روبكس
3.44	3.35	3.28	3.22	3.12	3.03	2.96	REAC	ريكاب
0.90	0.89	0.87	0.85	0.83	0.82	0.80	CERA	ريماس
5.62	5.44	5.34	5.25	5.06	4.88	4.78	ZMID	زهراء المعادي
1.06	1.05	1.05	1.04	1.03	1.01	1.01	SIPC	سبأ
2.36	2.31	2.25	2.20	2.14	2.09	2.03	SPIN	سبينالكس
17.07	16.73	16.32	15.90	15.57	15.23	14.82	OCDI	سوديك
0.00	0.00	0.00	0.00	0.00	0.00	0.00	SNFI	سوهاج الوطنية
17.38	17.18	16.81	16.45	16.24	16.04	15.67	SKPC	سيدى كرير للبتروكيماويات
0.46	0.45	0.45	0.44	0.44	0.43	0.43	SPMD	سبيد ميدكال
8.99	8.60	8.39	8.19	7.79	7.40	7.19	SDTI	شارم دريمز
0.00	0.00	0.00	0.00	0.00	0.00	0.00	NOAF	شمال إفريقيا للاستثمار العقاري
0.00	0.00	0.00	0.00	0.00	0.00	0.00	ASHC	شهادات الإيداع المصرية لمجموعة السلام القابضة
3.97	3.91	3.87	3.83	3.77	3.71	3.67	PRCL	شيني
11.49	11.24	10.93	10.61	10.37	10.12	9.81	TMGH	طلعت مصطفى
0.90	0.89	0.87	0.85	0.84	0.83	0.81	AMER	عامر جروب
0.04	0.04	0.04	0.04	0.04	0.04	0.04	TRTO	عبر المحيطات للسياحة
8.91	8.68	8.46	8.24	8.01	7.78	7.56	OLFI	عبور لاند للصناعات الغذائية
1.37	1.32	1.29	1.26	1.20	1.15	1.12	ATQA	عتاقة
42.72	41.33	40.52	39.70	38.32	36.93	36.12	EGAS	غاز مصر
6.48	6.42	6.36	6.29	6.24	6.18	6.12	FWRY	فوري
5.06	5.06	5.06	5.06	5.06	5.06	5.06	VERT	فرتيكا للبرمجيات
0.00	0.00	0.00	0.00	0.00	0.00	0.00	VODE	فودافون
39.64	39.21	38.62	38.03	37.60	37.17	36.58	INFI	فوديكو
0.00	0.00	0.00	0.00	0.00	0.00	0.00	FERC	فيركيم
63.90	62.70	61.60	60.50	59.30	58.10	57.00	SCTS	قناة السويس لتوطين التكنولوجيا



18-01-2023

الإسم المختصر	الرمز	دعم 3	دعم 2	دعم 1	آخر سعر	مقاومة 1	مقاومة 2	مقاومة 3
كابو	KABO	1.69	1.71	1.73	1.76	1.78	1.80	1.83
كريدي أجريكول	CIEB	9.01	9.16	9.28	9.40	9.55	9.70	9.82
كفر الزيات للمبيدات والكيماويات	KZPC	64.40	67.45	71.60	75.75	78.80	81.85	86.00
كيما	EGCH	7.18	7.38	7.51	7.63	7.84	8.04	8.17
ليسيكو مصر	LCSW	7.51	7.70	7.83	7.97	8.15	8.34	8.47
ليفث سلاب مصر	EDBM	0.31	0.32	0.32	0.32	0.33	0.33	0.33
ماريديف	MOIL	0.10	0.10	0.10	0.10	0.11	0.11	0.11
مدينة الانتاج الاعلامي	MPRC	9.58	10.85	12.44	14.02	15.30	16.57	18.16
مدينة نصر للاسكان	MNHD	3.52	3.63	3.72	3.82	3.92	4.03	4.12
مرسى مرسى علم	MMAT	1.73	1.80	1.86	1.92	1.98	2.04	2.10
مرسيليا	MAAL	1.26	1.29	1.33	1.37	1.40	1.43	1.47
مستشفى النهضة	NINH	9.82	9.98	10.22	10.45	10.62	10.78	11.02
مستشفى كليوباترا	CLHO	4.96	5.00	5.06	5.12	5.16	5.20	5.26
مصر الجديدة للاسكان	HELI	9.47	9.98	10.45	10.91	11.43	11.94	12.41
مصر بنى سويف للاسمنت	MBSC	35.40	36.53	38.25	39.98	41.10	42.23	43.95
مصر لصناعة الكيماويات	MICH	22.30	22.60	22.80	23.00	23.30	23.60	23.80
مصر للالومنيوم	EGAL	34.06	34.81	36.01	37.22	37.96	38.71	39.91
مصر للأسمت - قنا	MCQE	21.22	21.62	22.10	22.58	22.98	23.38	23.86
مصر للأسواق الحرة	MFSC	12.99	13.09	13.15	13.20	13.31	13.41	13.47
مصر للزيوت والصابون	MOSC	23.00	23.50	24.50	25.50	26.00	26.50	27.50
مصر للفنادق	MHOT	61.02	63.01	64.03	65.05	67.04	69.03	70.05
مصرف أبو طيبي الإسلامي	ADIB	19.25	19.87	20.20	20.52	21.15	21.77	22.10
مطاحن جنوب القاهرة والجيزة	SCFM	19.32	19.46	19.72	19.98	20.12	20.26	20.52
مطاحن شرق الدلتا	EDFM	131.75	133.90	138.20	142.50	144.65	146.80	151.10
مطاحن شمال القاهرة	MILS	23.60	24.00	24.20	24.40	24.80	25.20	25.40
مطاحن مصر العليا	UEFM	127.90	127.90	127.90	127.90	127.90	127.90	127.90
مطاحن مصر الوسطي	CEFM	39.00	39.50	40.50	41.50	42.00	42.50	43.50
مطاحن وسط وغرب الدلتا	WCDF	155.04	156.03	158.01	159.99	160.98	161.97	163.95
مطاحن ومخازن الإسكندرية	AFMC	11.90	12.21	12.47	12.74	13.04	13.35	13.61
ممفيس للأدوية	MPCI	17.45	17.96	18.48	19.00	19.51	20.02	20.54
مويكو	MFPC	152.74	154.78	155.93	157.09	159.12	161.16	162.31
مينا فارم للأدوية	MIPH	147.61	150.30	155.59	160.87	163.57	166.26	171.55
مينا للاستثمار السياحي	MENA	0.96	0.98	1.00	1.02	1.04	1.06	1.08
نابل سات	EGSA	5.17	5.21	5.28	5.34	5.39	5.43	5.50
نيوداب	NEDA	1.73	1.77	1.79	1.82	1.86	1.90	1.93
هيرمس	HRHO	17.72	17.93	18.17	18.40	18.62	18.83	19.07
وادي كوم إمبو	WKOL	13.00	13.00	13.00	13.00	13.00	13.00	13.00
وثائق إستثمار صندوق مؤشر إي جي إكس 30	EGX30ETF	15.92	16.47	16.79	17.11	17.66	18.21	18.53
يوتوبيا	UTOP	0.00	0.00	0.00	0.00	0.00	0.00	0.00
يونيفرت - مصر	UNFO	0.00	0.00	0.00	0.00	0.00	0.00	0.00
يونيفرسال	UNIP	0.48	0.49	0.50	0.51	0.52	0.53	0.53

اسهم غير مسموح لها التداول في ذات الجلسة

شركة الاهرام للسمسرة في الاوراق المالية - إدارة التحليل الفني

إعداد: محمود هبيل CFTe - CETA إدارة التحليل الفني

العنوان: شارع التواربي - القاهرة

البريد الإلكتروني: info@alahramsecurities.com

تليفون/ فاكس: 23906579-23933543 - 23924494-23935445-23935310

الموقع الإلكتروني: www.alahramsecurities.com

إخلاء المسؤولية: تنبه الشركة على أن التقرير اليومية والنورية للتعلق على السوق والأسهم مبنية على أسس التحليل الفني، وأن المعلومات التي ترد فيها يتم الحصول عليها من مصادر متعارف على مصداقيتها بالإضافة إلى تضمينها لبعض تديراتنا المهنية، وأنها ليست عرضاً أو توصية بالشراء أو البيع لأي من الاوراق المالية وأنها معدة لتقديم نصيحة استثمارية غير ملزمة للمستثمرين الذين يقومون باتخاذ قراراتهم الاستثمارية بأنفسهم ويحملون المسؤولية القانونية والمدنية المترتبة عليها نون أخص، مسؤولية على الشركة، وإذ تخذل الشركة جديها في أن تكون المعلومات والبيانات الموحدة صحيحة وكاملة إلا أنها تخلى مسؤوليتها عن أي خطأ أو سهو غير مقصود، وتنبه على أنه لا يسمح بإعادة نشر هذا التقرير أو أي أجزاء منه دون موافقة مسبقة من الشركة.