



الاهرام للسوسرة فى الاوراق المالية ش.م.م

تقرير الأداء اليومى

المؤشرات			
المؤشرات	القيمة	التغير اليومي	التغير السنوي
EGX30	11268.04	-1.54%	-5.70%
EGX70	2231.50	-0.28%	1.35%
EGX100	3241.56	-0.57%	-0.42%
رأس المال السوقي			
القيمة	التغير السنوي		
761,520,145,386	ج.م. -0.53%		

إجماليات التداول	الكمية	القيمة (جنيه)
الأسهل المقيدة	490,800,874	1,349,324,282
مرتفع	111,059,923	362,622,573
منخفض	325,740,975	956,892,286
لم تتغير	53,999,976	29,809,423
<b>عدد العمليات :</b>	<b>52,748</b>	

فئات المستثمرين			
مصريين	عرب	أجانب	الأفراد
1,264,433,191	138,500,144	186,969,736	948,091,079
1,352,919,578	109,750,903	127,232,591	956,639,288
88,486,387	-28,749,242	-59,737,145	8,548,209
641,811,993	633,263,784	-8,548,209	المؤسسات

ملاحظة : يستبعد قيمة الصفقات بالسوق

بيانات الأسهم		
التغير %	سعر الاغلاق	الأكثر ارتفاعا
19.52%	3.49	بلتون المالية القابضة
18.96%	46.69	بيراميزا للفنادق والقرى السياحية - بيراميزا
13.68%	1.66	اميرالد للاستثمار العقاري
11.33%	34.50	العالمية للاستثمار والتنمية
11.32%	3.54	اودن للاستثمار و التنمية

التغير %	سعر الاغلاق	الأكثر هبوطا
-11.95%	0.14	حق اكتتاب شركة العبوات الطبية-3
-9.05%	14.58	دلنا للطباعة والتغليف
-6.24%	30.50	الاسماعيلية الوطنية للصناعات الغذائية (فوديكو)
-6.11%	11.84	العامة لصناعة الورق - راكتنا
-5.97%	0.33	العبوات الطبية



المفكرة الاقتصادية :

توزيعات الأرباح				
الشركة	رقم	التوزيع	نهاية الحق	تاريخ التوزيع
العربية للأدوية والصناعات الكيماوية	25	٤,٨٠ جنيه للسهم	10/11/2022	15/11/2022
القاهرة للأدوية والصناعات الكيماوية	25	٥,٥٣ جنيه للسهم	10/11/2022	15/11/2022
الإسكندرية للأدوية والصناعات الكيماوية	28	١٢,٢٠ جنيه للسهم	10/11/2022	15/11/2022
النيل للأدوية والصناعات الكيماوية	25	٢,٩٧ جنيه للسهم	10/11/2022	15/11/2022
مطاحن شرق الدلتا	27	١٤,٠٠ جنيه للسهم	13/11/2022	16/11/2022
مطاحن وسط وغرب الدلتا	27	١٥,٠٠ جنيه للسهم	13/11/2022	16/11/2022
الحديد والصلب للمناجم والمحاجر	1	٠,٠٣ جنيه للسهم	14/11/2022	17/11/2022
مطاحن ومخابز الاسكندرية	25	٠,٤٠ جنيه للسهم	15/11/2022	20/11/2022
الشرقية - ايسترن كومباني	21	٠,٤٠ جنيه للسهم	20/11/2022	23/11/2022
مصر للالومنيوم	20	٤,٤٩٩٩٨٧٨٧٨٧ جنيه للسهم	21/11/2022	24/11/2022
الجمعيات العمومية				
الشركة	التاريخ	الجمعية		
النصر للملابس والمنسوجات - كابو	9/11/2022	عادية وغير عادية		
فيركيم مصر للاسمدة والكيماويات	9/11/2022	غير عادية		
الصناعات الغذائية العربية-دومتى	10/11/2022	عادية وغير عادية		
وادي كوم امبو لاستصلاح الاراضي	12/11/2022	عادية وغير عادية		
الإسكندرية للخدمات الطبية (المركز الطبى الجديد - الإسكندرية)	13/11/2022	عادية		
ثقة لأدارة الأعمال والتنمية	13/11/2022	عادية		
بنك قناة السويس شركة مساهمة مصرية	14/11/2022	غير عادية		
العربية المتحدة للشحن والتفريغ	17/11/2022	عادية وغير عادية		
العربية لاستصلاح الاراضي	19/11/2022	عادية		
تعليم لخدمات الإدارة	20/11/2022	غير عادية		
سيدي كرير للبتر وكيماويات	20/11/2022	غير عادية		
سيدي كرير للبتر وكيماويات - سيدك	22/11/2022	غير عادية		
قناة السويس لتوطين التكنولوجيا	27/11/2022	عادية وغير عادية		
العقارية للبنوك الوطنية للتنمية	20/11/2022	عادية وغير عادية		
العربية لحليج الأقطان	27/11/2022	عادية وغير عادية		
المتحدة للاسكان والتعمير	29/11/2022	عادية		
المصرية لنظم التعليم الحديثة	1/12/2022	عادية		



الأهرام للسمسرة  
فى الاوراق المالية  
**AL-AHRAM  
SECURITIES**

ملخص الاداء اليومي  
عن جلسة تداول  
8/11/2022

تنبيه هام

المعلومات التي تم الاعتماد عليها مأخوذة عن مصادر يعتقد في مصداقيتها وقت إعداد هذا التقرير ولا تعتبر أي بيانات بهذا التقرير توصية بالشراء أو بالبيع بأي حال من الأحوال للأسهم الواردة بهذا التقرير و الشركة لا تتحمل أي مسئولية عن أي قرارات قد تتخذ بناء على المعلومات الواردة بهذا التقرير كما لا يحق نسخ أو طباعة أو إعادة نشر هذا التقرير دون الحصول على إذن كتابي مسبق من الشركة مع احتفاظ الشركة بكافة الحقوق الأدبية والقانونية لها.

إدارة البحوث  
محمود هبكل  
روبرت لويس

**"ريمكو" الإماراتية ترفع حصتها في رأسمال "مدينة نصر للإسكان"**

رفعت شركة ريمكو للاستثمارات الإماراتية حصتها في رأسمال مدينة نصر للإسكان والتعمير من ١,٣٩% إلى ١,٤١% وقالت هيرميس للوساطة في الأوراق المالية في بيان مرسل للبورصة المصرية أن ريمكو اشترت ٤٢٣,٩١ ألف سهم من مدينة نصر للإسكان بقيمة إجمالية للصفقة بلغت ١,٦١ مليون جنيه بمتوسط سعر شراء ٢,٧٤ جنيه للسهم.

**المصدر : اموال الغد**

**٩٢% هبوطاً في أرباح عامر جروب خلال ٩ أشهر**

أعلنت شركة عامر القابضة (عامر جروب) عن نتائج أعمالها خلال الفترة من ٢٠٢٢/٠١/٠١ إلى ٢٠٢٢/٠٩/٢٠ والتي أظهرت تحقيق صافي ربح مجمع بلغ ٦,٨٤٠,٥٦١ جنيه مقابل تحقيق الشركة لصافي ربح بلغ ٩٥,٥٦٥,١٨١ جنيه خلال الفترة من ٢٠٢١/٠١/٠١ إلى ٢٠٢١/٠٩/٢٠.

وفي السياق ذاته حققت الشركة صافي خسائر مستقل عن الفترة من ٢٠٢٢/٠١/٠١ إلى ٢٠٢٢/٠٩/٢٠، قدر بنحو ٣٠,٥٧١,٧٢٩ جنيه نظير صافي ربح بلغ ١٧,٠٨٠,٥٨٠ جنيه خلال الفترة المقارنة من العام المالي السابق.

**المصدر : البورصة**

**المطورون العرب القابضة تسجل ١٨,٥ مليون جنيه أرباحاً مجمعة خلال ٩ أشهر بانخفاض ٧٩,٦%**

حققت شركة المطورون العرب القابضة صافي أرباح مجمعة بقيمة ١٨,٥١٦ مليون جنيه خلال التسعة أشهر المنتهية في سبتمبر الماضي مقابل ٩٠,٩٧٥ مليون جنيه بالفترة المناظرة بانخفاض ٧٩,٦% وانخفضت الإيرادات وفقاً لقائمة الدخل المرسل إلى البورصة المصرية اليوم إلى ٦٨٩,٧٩٩ مليون جنيه خلال الفترة يناير - سبتمبر ٢٠٢٢ مقابل ١,٠١١,٦٤١ مليار جنيه بالفترة المقارنة.

وتراجعت تكلفة الإيرادات خلال نفس الفترة إلى ٤٧٠,١٤٢ مليون جنيه مقابل ٧٠٢,٧٢٥ مليون جنيه بالفترة المماثلة العام الماضي.

وانخفض مجمل الأرباح إلى ٢١٩,٦٥٦ مليون جنيه خلال التسعة أشهر المنتهية في سبتمبر الماضي مقابل ٧٠٢,٧٢٥ مليون جنيه بالفترة المناظرة.

وسجل النصيب الأساسي للسهم في الأرباح ٠,٠٢ جنيه مقابل ٠,٠٨% بالفترة المقارنة.

وعلى صعيد الأعمال المستقلة انخفضت خسائر المطورون العرب القابضة إلى ٤,٢٢٣ مليون جنيه خلال الفترة يناير - سبتمبر ٢٠٢٢ مقابل ١٩,٥٢٧ مليون جنيه بالفترة المناظرة.

**المصدر : حابي**

**إيجيترانس تقترح إرجاء توزيع أرباح العام الماضي لدخولها في استثمارات جديدة**

اقترح مجلس إدارة شركة المصرية لخدمات النقل (إيجيترانس) إرجاء توزيع أرباح على المساهمين عن العام المالي المنتهي في ديسمبر ٢٠٢١.

وقالت الشركة في بيان لبورصة مصر أن مقترح مجلس الإدارة جاء نظراً لدخول الشركة في عدد من الاستثمارات خلال الفترة المقبلة.

وقررت إيجيترانس دعوة الجمعية العامة العادية للانعقاد في ١ ديسمبر المقبل.

**المصدر : مباشر**

**أرباح مستشفى النهضة الدولي ترتفع إلى ٤٨,٧ مليون جنيه والإيرادات تفتقر ١٨%**

حققت مستشفى النهضة الدولي صافي أرباح بعد الضريبة بقيمة ٤٨,٦٥١ مليون جنيه خلال التسعة أشهر المنتهية في سبتمبر الماضي، مقابل ٤٨,٢ مليون جنيه بالفترة المناظرة.

وقفزت الإيرادات وفقاً لقائمة الدخل المرسل إلى البورصة المصرية بنسبة ١٨% إلى ٢١٨,٧٨٠ مليون جنيه خلال الفترة يناير - سبتمبر ٢٠٢٢ مقابل ١٨٥,٨٨٥ مليون جنيه بالفترة المقارنة.

وتراجع مجمل ربح مستشفى النهضة الدولي خلال نفس الفترة إلى ٦٢,٦٠٩ مليون جنيه مقابل ٦٧,٤٦٤ مليون جنيه بالفترة المماثلة العام الماضي.

وسجل النصيب الأساسي للسهم في الأرباح ٠,٢٣ جنيه خلال التسعة أشهر المنتهية في سبتمبر الماضي مقابل ٠,٢٢ جنيه بالفترة المقارنة.

**المصدر : حابي**

**عمومية أسمنت سيناء تعتمد عقد تقديم خدمات إدارية مع فيكا فرنسا**

وافقت الجمعية العامة العادية لشركة أسمنت سيناء على توقيع عقد تقديم خدمات إدارية مع شركة فيكا فرنسا، وأضافت الشركة في بيان للبورصة المصرية أن التعاقد سيكون لمدة سنة واحدة قابلة للتجديد.

عن نتائج أعمالها خلال الفترة من ٢٠٢٢/٠١/٠١ إلى ٢٠٢٢/٠٦/٢٠ وأظهرت صافي خسائر مجمع بلغ ١٠٢,٣٥٩,٥٩٢ جنيه مقابل تحقيق الشركة لصافي خسائر ٢٥٩,٦٣٢,١٠٨ جنيه خلال الفترة من ٢٠٢١/٠١/٠١ إلى ٢٠٢١/٠٦/٢٠. وفي السياق ذاته حققت الشركة صافي خسائر مستقل عن الفترة من ٢٠٢٢/٠١/٠١ إلى ٢٠٢٢/٠٦/٢٠، قدر بنحو ٩٧,٢١٥,٩٧١ جنيه نظير صافي خسائر بلغ ٢٥٢,٦٦٦,٦١٦ جنيه، خلال الفترة المقارنة من العام المالي السابق.

**المصدر : البورصة**

**الإسماعيلية الجديدة للتطوير تحقق ٣,٦ مليون جنيه أرباحاً خلال ٩ أشهر**

حققت شركة الإسماعيلية الجديدة للتطوير والتنمية العمرانية - شركة منقسمة صافي أرباح بعد ضريبة الدخل بقيمة ٣,٥٨٦ مليون جنيه خلال الـ ٩ أشهر المنتهية في سبتمبر الماضي مقابل ٦٥٠,١٠٤ ألف جنيه خسائر بالفترة المناظرة وارتفعت إيرادات النشاط وفقاً لقائمة الدخل المرسل إلى البورصة المصرية إلى ٥,٩٢٩ مليون جنيه خلال الفترة يناير - سبتمبر ٢٠٢٢ مقابل ٢٤٦,١١٦ ألف جنيه بالفترة المقارنة.

وضعت تكلفة النشاط خلال نفس الفترة إلى ١,١٥٠ مليون جنيه مقابل ٢٢,٥٧٥ ألف جنيه بالفترة المماثلة العام الماضي. وارتفع مجمل ربح الإسماعيلية الجديدة للتطوير إلى ٤,٧٧٩ مليون جنيه خلال الفترة يناير - سبتمبر ٢٠٢٢ مقابل ٣٢٣,٥٤١ ألف جنيه بالفترة المناظرة.

**المصدر : حابي**

**بلتون تحصل على قرض حسن من شيميرا للاستثمار بقيمة ١,٢ مليار جنيه**

وافق مجلس إدارة شركة بلتون المالية القابضة على الحصول على قرض مساند (قرض حسن) من شركة شيميرا للاستثمار (أو إحدى شركاتها التابعة) بمبلغ ١,٣٤٢,٤٦٠ مليار جنيه.

وأفادت الشركة في بيان أن مجلس الإدارة وافق على شروط القرض وهي أن تكون مدته ١٢ شهراً تبدأ من تاريخ استلام مبلغ القرض وأن يكون القرض بدون فائدة.

الجدير بالذكر أن شركة شيميرا بي في ريستركتد إحدى الشركات التابعة لشركة شيميرا للاستثمار الإماراتية، استحوذت على ٥٦% من بلتون المالية القابضة بقيمة إجمالية ٢٨٤,٧٩٥ مليون جنيه، بعد تنفيذ عرض شراء إجباري استهدف شراء حتى ٩٠% ويحد أدنى ٥١%

**المصدر : حابي**

**أرباح "موبكو" تفتقر إلى ٢,٦٥ مليار جنيه خلال ٩ أشهر.. والشركة توضح السبب**

كشفت المؤشرات المالية المستقلة لشركة مصر لإنتاج الأسمدة - موبكو، عن أول ٩ أشهر من العام الجاري ارتفاع أرباح الشركة بنسبة ٢٥٤,٢% على أساس سنوي.

وأوضحت الشركة في بيان أنها سجلت صافي ربح بلغ ٣,٦٥ مليار جنيه منذ بداية يناير حتى نهاية سبتمبر الماضي مقابل ١,٠٢ مليار جنيه أرباحاً خلال نفس الفترة من العام الماضي.

وارتفعت مبيعات الشركة خلال التسعة أشهر لتصل إلى ٤,٧٢ مليار جنيه بنهاية سبتمبر مقابل ٢,٢٩ مليار جنيه خلال نفس الفترة من العام الماضي.

وأرجعت الشركة ارتفاع أرباحها إلى زيادة حصة الشركة من توزيعات الأرباح للشركات التابعة بمبلغ ٦١٢ مليون جنيه عن الفترة المقارنة من ٢٠٢١ وزيادة فروع ترجمة الأرصدة بالعملة الأجنبية بمبلغ ١,٣٦ مليار جنيه عن الفترة المقارنة من العام الماضي.

**المصدر : مباشر**

**العربية لإدارة الأصول تقرر شراء أسهم خزينة بحدود ٢٠-٢٥ مليون جنيه**

قررت الشركة العربية لإدارة وتطوير الأصول السير في إجراءات شراء أسهم خزينة.

وقالت الشركة في بيان لبورصة مصر أن القرار تضمن شراء أسهم خزينة في حدود من ٢٠ إلى ٢٥ مليون جنيه.

**المصدر : مباشر**

### أرباح «زهراء المعادي» للاستثمار تصعد فوق ٢١٦ مليون جنيه مساهمو زهراء المعادي للاستثمار يقررون عزل عضو مجلس إدارة

أظهرت المؤشرات المالية لشركة زهراء المعادي للاستثمار والتعمير ارتفاع أرباحها خلال الأشهر التسعة الأولى من العام الجاري، بنسبة ٢,٤% على أساس سنوي. وسجلت زهراء المعادي صافي ربح بلغ ٢١٦,٢٦ مليون جنيه منذ بداية يناير حتى نهاية سبتمبر الماضي مقابل ٢١١,٠١ مليون في الفترة نفسها من العام الماضي. وارتفعت المبيعات إلى ٤١٣,٩٥ مليون جنيه بنهاية سبتمبر الماضي مقابل ١١٦,٦٢ مليون في الفترة نفسها من ٢٠٢١. وسجلت الشركة صافي ربح بلغ ٢٥٩,٣٦ مليون جنيه منذ بداية يناير حتى نهاية ديسمبر الماضي مقابل ٢١٢,٠٩ مليون في ٢٠٢٠. وارتفع صافي إيرادات الشركة خلال العام الماضي إلى ٢١٢,٠٤ مليون جنيه مقابل ٢٠٠,٧٦ مليون في ٢٠٢٠. هذا وقد وافقت الجمعية العامة العادية للشركة على عزل محمد أحمد إبراهيم غانم من عضوية مجلس إدارة الشركة. وقالت الشركة في بيان لبورصة مصر إن العمومية قررت تعيين هشام حسين عليوة عضو مجلس إدارة من ذوي الخبرة.

**المصدر : اموال الغد**

### "العقارية للبنوك" تعلن انتهاء النزاع مع "ميد بنك" والتوصل إلى تسوية ودية

أعلنت شركة العقارية للبنوك الوطنية للتنمية عن انتهاء النزاع بالتسوية الودية مع ميد بنك والتنازل عن كافة الإجراءات القانونية ضد الشركة. وأوضحت الشركة في بيان أنه تم الاتفاق على أن المديونية بالكامل وفقاً للتوسية بلغت ٤,٥ مليون جنيه. وأضافت أنه تم سداد المديونية بالكامل إذ سدد نحو ٢,١ مليون جنيه بموجب الشيك المحصل من البنك المصري الخليجي بموجب الحجز الذي قام به بنك ميد بنك على حساب الشركة. وتم سداد ٢,٢٤ مليون جنيه بعد التفاوض مع رئيس مجلس إدارة العقارية للبنوك وسدادها من حسابه الشخصي. وأكدت أنه بناء على ذلك تمت التسوية الودية مع البنك من خلال التوقيع على عقد التسوية المبرم بين الطرفين وتم اخطار المركزي المصري بتعديل حالة الشركة.

**المصدر : مباشر**

### العربية لاستصلاح الأراضي تدعو لعقد إجتماع الجمعية العامة العادية

أعلنت الشركة العربية لاستصلاح الأراضي عن الدعوة لعقد إجتماع الجمعية العامة العادية يوم السبت ٢٠٢٢/١١/١٩ في تمام الساعة ٢,٣٠ ظهراً بمقر الشركة اول ش نادي الصيد الدقي الجيزة وذلك للنظر فى جدول الأعمال التالي:

١. التصديق على تقرير مجلس الإدارة عن نشاط الشركة خلال العام المالي ٢٠٢١/٢٠٢٢.
٢. النظر فى تقرير الجهاز المركزى للمحاسبات بشأن مراقبة حسابات الشركة عن العام المالي ٢٠٢١/٢٠٢٢ ورد الشركة عليه.
٢. النظر فى تقرير الجهاز المركزى للمحاسبات الإدارة المركزية لتقويم الأداء عن أداء الشركة خلال العام المالي ٢٠٢١/٢٠٢٢ ورد الشركة عليه.
٤. اعتماد القوائم المالية للشركة للعام المالي ٢٠٢١/٢٠٢٢.
٥. استخدام الفائض عن العام فى تخفيض الخسائر المرحلة من أعوام سابقة.
٦. عرض التقرير السنوي عن مدى تطبيق الشركة لقواعد الحوكمة.
٧. الترخيص لمجلس الإدارة بالتبرع خلال السنة المالية ٢٠٢٢/٢٠٢٣.
٨. النظر فى إخلاء مسئولية مجلس الإدارة عن العام المالي ٢٠٢١/٢٠٢٢.
٩. إقرار منح العاملين بالشركة العلاوة السنوية الدورية فى ٢٠٢٢/٤/١ بنسبة ٧% من الأجر الأساسى فى ٢٠٢١/٦/٣٠

**المصدر : البورصة**

### "بيراميرا" تشتري ٢٤,٨ ألف سهم خزينة جديدة

اشترت شركة بيراميرا للفنادق والقرى السياحية - بيراميرا، ٢٤,٨ ألف سهم خزينة بجلسة الإثتين. وأوضحت الشركة في بيان مرسل لبورصة أن العملية الجديدة تصل بنسبة إجمال ما اشترته إلى ١,١٦١% من أسهمها.

**المصدر : اموال الغد**

### شركات " اميرال للتطوير " و " اميرال للاستثمار " و " أودن " تتقدم بطلب لإيقاف التداول على الأسهم

تقدمت كلا من الشركات : اميرال للتطوير وإدارة المشروعات إلى البورصة المصرية لإيقاف التداول على أسهم الشركة اعتباراً من نهاية جلسة تداول يوم الأربعاء ٩ نوفمبر ٢٠٢٢. وقالت الشركات في بيانها للبورصة ان إيقاف التداول حيث ستحدد الحق في أسهم رأسمال المصريين للإسكان (الدامجة) بعد الاندماج لمالك ومشتري السهم بنهاية جلسة تداول يوم الأربعاء ٩ نوفمبر الجاري. وسيتم اتخاذ الإجراءات اللازمة نحو محو قيد كلا من " اميرال للتطوير وإدارة المشروعات " و " اميرال للاستثمار العقاري " و " أودن للاستثمار " من السجل التجاري تمهيداً لشطب قيد أسهمهم من البورصة نتيجة الإندماج والتي من المتوقع أن يتم الانتهاء منها يوم الخميس المقبل ١٠ نوفمبر الجاري. وكانت الجمعية العامة غير العادية للمصريين للإسكان والتنمية والتعمير وافقت على دمج ٥ شركات تابعة لها وذلك على أساس القيمة الدفترية وفقاً لقوائم ديسمبر ٢٠٢١. وقررت اندماج كل من إميرال للاستثمار العقاري وإميرال للتطوير وإدارة المشروعات وإيدج للتطوير وإدارة المشروعات وأودن للاستثمار والتنمية وأودن للاستثمار والتسويق العقاري في شركة المصريين للإسكان. واعتمدت العمومية تقرير اللجنة المشكلة من الهيئة العامة للاستثمار والمناطق الحرة بشأن الاندماج التي انتهت في تقريرها إلى تحديد صافي حقوق الملكية لكل من الشركة الدامجة والشركات المندمجة على أساس القيمة الدفترية. كما وافقت على تحديد رأس المال المصدر للمصريين للإسكان بعد الاندماج بمبلغ ٢٠٠ مليون جنيه ورأس المال المصدر للشركة هو عبارة عن ناتج إجمالي صافي حقوق الملكية للمصريين للإسكان والبالغ ١٩٠,٢٤ مليون جنيه

- صافي حقوق مساهمي إميرال للاستثمار العقاري والبالغ ١٧٢,٨٢ مليون جنيه.
- صافي حقوق مساهمي أودن للاستثمار والبالغ ١٠٨,٣٩ مليون جنيه
- صافي حقوق مساهمي إميرال للتطوير والبالغ ٦٨,٠٣ ألف جنيه
- صافي حقوق مساهمي أودن للاستثمار والتسويق والبالغ ٩٢٦,٥١ ألف جنيه.
- صافي حقوق مساهمي إيدج للتطوير والبالغ ١٣٦ جنيهاً

وذلك بعد استبعاد الاستثمارات المتبادلة مع تقريب إجمالي حقوق الملكية للشركة الدامجة والشركات المندمجة على أساس القيمة الدفترية إلى مبلغ ٤٧٢,٤٦ مليون جنيه وبعد تجنّب مبلغ ١٧٢,٤٦ مليون جنيه بحساب الاحتياطات بالشركة الدامجة بعد الاندماج. وقررت العمومية تعديل القيمة الاسمية لسهم الشركة بعد الاندماج ليصبح ١٠ قروش للسهم. وتقرر كذلك تعديل المادتين ٦ - ٧ من النظام الأساسي للشركة الدامجة.

**المصدر : مباشر**

### أرباح الفئار للمقاولات تقفز لأكثر من ١٢ مليون جنيه خلال ٩ أشهر

كشفت القوائم المالية لشركة الفئار للمقاولات العمومية والإنشاءات والتجارة والاستيراد عن التسعة أشهر الأولى من العام الجاري ارتفاع أرباحها بنسبة ٥٤٧,٢% على أساس سنوي وأوضحت أنها سجلت صافي ربح بلغ ١٣,٠١ مليون جنيه خلال الفترة من يناير حتى نهاية سبتمبر مقابل صافي ربح ٢,٠١ مليون جنيه خلال نفس الفترة من العام الماضي. وارتفعت الإيرادات من ٢٠٢٢ إلى ٦٥,٥٧ مليون جنيه بنهاية سبتمبر مقابل ٣٧,٢ مليون جنيه خلال نفس الفترة من ٢٠٢١

**المصدر : مباشر**

### بنك QNB الأهلي ضامن تغطية في أول إصدار لسندات التدفقات المستقبلية لشركة سيرا

أعلن بنك QNB الأهلي عن مشاركته في أول إصدار لسندات توريق التدفقات النقدية المستقبلية، بالتعاون مع المجموعة المالية هيرميس لصالح شركة القاهرة للاستثمار- سيرا وذكر في بيان أنه شارك كضامن للتغطية في الإصدار الأول من البرنامج السادس لسندات توريق تدفقات نقدية مستقبلية لصالح شركة القاهرة للاستثمار والتنمية العقارية-سيرا وأنه يحرص كمساهم رئيسي في تقديم ودعم الأدوات التمويلية الجديدة والمبتكرة التي تناسب وتحفز المستثمرين والجهات العامة والخاصة للنهوض بمشروعات الدولة والقطاع الخاص وأن مشاركة البنك في هذا الإصدار كضامن تغطية تعكس مرونة السياسات المالية والإجراءات التي يتبعها في تطوير الأنشطة المالية وتطوير أدوات التمويل بالسوق من خلال استخدام آليات جديدة والاعتماد على آلية التوريق للحقوق المالية المستقبلية والتي تعد الذراع الرئيسي لتمويل الأشخاص الاعتبارية العامة والخاصة بالعديد من الدول المتقدمة

**المصدر : حابي**

### البنك التجاري الدولي يشارك في خمس جلسات خلال قمة المناخ بشرم الشيخ

أعلن البنك التجاري الدولي عن مشاركته بخمس جلسات خلال قمة المناخ التي تعقد بمدينة شرم الشيخ في الفترة من ٦ : ١٨ نوفمبر وأوضح أن الجلسات تشمل مناقشة دور المؤسسات المالية في إفريقيا لتمويل التخفيف والتكيف مع المناخ والحد من تأثيرات التغيرات المناخية بالإضافة إلى الآليات التمويلية المبتكرة وأهمية التعليم من أجل التنمية المستدامة وأشار أن فعاليات CIB تنطلق تحت شعار "من إفريقيا إلى العالم" لطرح حلول مبتكرة فيما يتعلق بأفضل الممارسات وآليات تمويل مشروعات التكيف في عدة قطاعات في أولى جلسات البنك يوم ٩ نوفمبر في رابع أيام قمة المناخ بعنوان "رؤية ومنهج جديد ومبتكر لتمويل مشروعات التكيف مع المناخ". Brain Trust وتختص الجلسة بمناقشة كيفية إعداد نموذج اقتصادي لهذه المشروعات بقارة إفريقيا وذلك من خلال التركيز على قطاعي الزراعة والغذاء وتناقش أيضا خلق فرص من المخاطر البيئية و المجتمعية وخلق منظومة لحكومة تمويل التكيف مع المناخ بالقطاع المصرفي بهدف بناء مشاريع ذات عائد اقتصادي واستثماري مريح، والعمل على تحقيق الأمن الغذائي للقارة ويأتي ذلك في سياق قيام الحكومة المصرية بإطلاق البرنامج المبتكر "نوفي" NWFEE والذي يشمل مشروعات جوهريّة للتكيف في قطاعات متنوعة وذلك بعدة مناطق جغرافية في مصر من قبل وزارة التعاون الدولي. ولفت البيان أن جلسة "الآليات التمويلية المبتكرة لتمويل مشروعات التكيف والتخفيف من تغير المناخ" تنطلق في نفس اليوم والتي تستهدف مناقشة طرح آليات تمويلية مبتكرة ومناسبة للدول الإفريقية مثل طرح السندات الخضراء والزرقاء، والصكوك ومبادلة الديون بالأسهم.

يذكر أنه وعلى الرغم من التحديات التي يمر بها العالم اقتصاديا كانت مصر أول دولة في شمال إفريقيا والشرق الأوسط تقوم بطرح سندات سيادية خضراء بقيمة ٧٥٠ مليون دولار في عام ٢٠٢٠ وتمت الاستفادة منها عدة مرات. كما قام البنك التجاري الدولي بطرح أول سندات خضراء مؤسسية في مصر بقيمة ١٠٠ مليون دولار في عام ٢٠٢٠/٢٠٢١ لإتاحة تمويل مشروعات الطاقة المتجددة وكفاءة الطاقة والمباني الخضراء والنقل المستدام وإدارة القطاعات. وتناقش الجلسة أهمية الدور الريادي للهيئات الرقابية مثل هيئة الرقابة المالية في تنشيط سوق الآليات التمويلية بآليات تمويلية حديثة ومبتكرة.

وأضاف بيان البنك أن ثالث الجلسات في قمة المناخ تنطلق بعنوان "دور المؤسسات المالية في خطة خفض الانبعاثات الكربونية لدي القطاعات الاقتصادية المختلفة مع التركيز على المباني الخضراء ومشروعات الطاقة" استناداً الي البرنامج المتميز للبنك "استدامة القطاعات" والمخصص لعملاء البنك حيث قام البنك بتقديم دورات تدريبية لعملائه في عدة قطاعات (الغزل والنسيج - المباني الخضراء - الصناعات الغذائية) وسيتم استكمالها في بقية القطاعات في شهر ديسمبر ٢٠٢٢ وخلال عام ٢٠٢٢.

وتستهدف الجلسة الوصول إلى تعاون بين صانعي القرار والسياسات والبنوك والعملاء ومؤسسات التمويل الدولية ومراكز الأبحاث للوصول إلى خفض الانبعاثات الكربونية في مختلف القطاعات ويأتي ذلك في سياق تحرك الدولة لزيادة نسبة المشاريع الخضراء في خطط الاستثمار القومي في مصر وإفريقيا ووضع معايير للاستدامة البيئية ونظم تقييم للمشروعات الخضراء من قبل وزارة التخطيط والتنمية الاقتصادية.

ونوه بيان البنك أن رابع جلسات CIB تنطلق تحت شعار "من أجل الالتزام بالنمو والتنمية في إفريقيا" في سادس أيام قمة المناخ بعنوان "التحالف المصرفي التابع للأمم المتحدة لخفض صافي انبعاثات الكربون إلى الصفر". NZBA وكان CIB من الأعضاء المؤسسين لهذا التحالف في إبريل ٢٠٢١ وتم اختياره لتمثيل إفريقيا في اللجنة التنسيقية للتحالف وتبحث الجلسة التحديات التي تواجه الدول الإفريقية والنامية وتحول دون الانضمام للتحالف بالإضافة إلى مناقشة سد الفجوة بين التحالف المصرفي والدول الإفريقية وإيجاد أدوات لدعم الدول الإفريقية للوصول إلى صافي انبعاثات الكربون إلى الصفر من خلال عرض أحدث التقنيات والحلول للقطاعات لتقليل الانبعاثات الكربونية بكافة القطاعات أما آخر الجلسات فسوف تكون بعنوان "التعليم من أجل تنمية مستدامة" إذ تسعى الجلسة لتعزيز مبادئ التنمية المستدامة في التعليم لتحقيق التحول للنمو الاقتصادي المستدام في منظومة التعليم إضافة إلى التعاون مع كافة الأطراف لسد الفجوة بين التعليم واحتياجات التنمية لترسيخ أفضل الممارسات في التمويل المستدام ويأتي ذلك في سياق تنفيذ استراتيجية مصر ٢٠٢٠.

ولفت البيان أن إيماناً من CIB بأهمية الالتزام بأفضل الممارسات والمعايير الدولية والمحلية وتوجهات البنك المركزي المصري وهيئة الرقابة المالية المصرية لتحقيق أهداف التنمية المستدامة، يقوم البنك بدمج المبادئ البيئية والمجتمعية ومبادئ الحوكمة في جميع عملياته وسياساته باعتبارها الأساس الداعم نحو تحقيق مستقبل أكثر استدامة.

**المصدر : حابي**

### أوراسكوم المالية القابضة تشتري ٤ ملايين سهم خزينة

قالت شركة أوراسكوم المالية القابضة إنها نفذت عملية شراء أسهم خزينة خلال جلسة الاثنين. وأوضحت الشركة في بيان ليورصة مصر أنها قامت بشراء ٤ ملايين سهم خزينة خلال تعاملات الاثنين.

**المصدر : مباشر**

### باكين تدرس طلب استحواد «الأصباغ الوطنية» بسعر أعلى ٧٦%

علم من مصادر مطلعة أن مجلس إدارة شركة «البويات والصناعات الكيماوية -باكين» بصد مناقشة عرض الشراء المقدم من «الأصباغ الوطنية المحدودة» لبحث إمكانية السماح للأخيرة ببدء عمليات الفحص النافى للجهالة. وكانت «باكين» قد أفصحت للبورصة الخميس الماضى عن تلقيها عرض شراء غير ملزم من «الأوضاع الوطنية المحدودة» للاستحواذ على ١٠٠% من أسهمها بسعر مبدئى ٢٩ جنيها للسهم. تجدر الإشارة إلى أن شركة «باكين» كانت قد تلقت سابقاً عرضى شراء للاستحواذ على كامل أسهمها من جانب «سايبس العالمية» بسعر مبدئى تراوح حينها بين ١٧,٥ و ١٨,٥ جنيه وأخر من «سايباد للاستثمار الصناعى» بقيمة تتراوح بين ١٦,٥ و ١٨,٧٥ جنيه . وأوضحت المصادر أن العرض الحالى يزيد بواقع ١٠,٢٥ إلى ١٢,٥ جنيه عن السابقين للسهم أى بنسبة ارتفاع تدور بين ٥٥ و٧٦%.

وأشارت إلى أن «باكين» اقتربت من حسم مصير أرض القبة عبر استصدار الموافقات النهائية لتحويل عرضها إلى سكنى بدلاً من «صناعى» حالياً. وأضافت المصادر أن شركة «الأهلى فاروس» مفوضة للتفاوض مع مقدمى العروض حول التسعير المناسب للشركة بشكل عام، وتلقى أى من العروض الجديدة.

وتمتلك «باكين» قطعة أرض بمساحة ٥٠ ألف متر بمنطقة القبة كان مقاما عليها مصنع سابقاً قبل أن يتم هدمه بغرض تحويلها إلى النشاط السكنى ولديها مصنع بمنطقة العبور وآخر فى دولة ليبيا مملوك لأحد كياناتها التابعة بنسبة مساهمة تبلغ ٥٠%.

وتتولى شركة إيليت للاستشارات المالية دور المستشار المالى المستقل لإعداد دراسة القيمة العادلة للشركة كما تم تعيين مكتب الشلقانى للاستشارات القانونية للقيام بدور المستشار القانونى للصفقة.

**المصدر : المال**

### المصرية لنظم التعليم الحديثة تدعو لعقد إجتماع الجمعية العامة العادية

أعلنت الشركة المصرية لنظم التعليم الحديثة عن الدعوة لعقد إجتماع الجمعية العادية المقرر إنعقادها الخميس ٢٠٢٢/١٢/١ تمام الساعة الرابعة عصرأ عن طريق وسائل التكنولوجيا المرئية وذلك للنظر فى جدول الأعمال التالى:

١. اعتماد تقرير مجلس الإدارة وتقرير الحوكمة عن السنة المالية من ٢٠٢١/٧/١ حتى ٢٠٢٢/٦/٣٠.
٢. اعتماد تقرير مراقب الحسابات عن السنة المالية من ٢٠٢١/٧/١ حتى ٢٠٢٢/٦/٣٠.
٣. اعتماد القوائم المالية للشركة المنتهية في ٢٠٢٢/٦/٣٠.
٤. تعيين مراقب حسابات الشركة عن السنة المنتهية فى ٢٠٢٢/٦/٣٠ وتحديد أتعابه.
٥. إخلاء طرف أعضاء مجلس الإدارة عن السنة المالية من ٢٠٢١/٧/١ حتى ٢٠٢٢/٦/٣٠.
٦. اعتماد محاضر مجلس الإدارة اعتباراً من ٢٠٢١/٧/١ حتى ٢٠٢٢/٦/٣٠.
٧. اعتماد تجديد تعيين مجلس الإدارة.
٨. تفويض مجلس الإدارة فى التبرعات المسموح بها قانوناً.
٩. النظر فى تمويل الشركة من مجلس الإدارة للبدء فى التفاوض على توسعات الشركة.

**المصدر : البورصة**

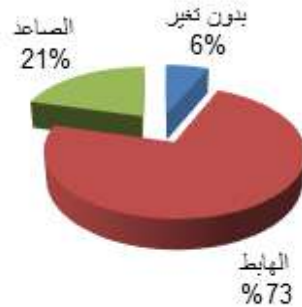
### إخلاء المسؤولية:

المعلومات التي تم الاعتماد عليها مأخوذة عن مصادر يعتقد في مصداقيتها وقت إعداد هذا التقرير و لا تعتبر أي بيانات بهذا التقرير توصية بالشراء أو بالبيع بأي حل من الأحوال للأسهم الواردة بهذا التقرير و الشركة لا تتحمل أي مسؤوليه عن أي قرارات قد تتخذ بناء على المعلومات الواردة بهذا التقرير كما لا يحق نسخ أو طباعة أو إعادة نشر هذا التقرير دون الحصول على إذن كتابي مسبق من الشركة مع احتفاظ الشركة بكافة الحقوق الأدبية والقانونية لها.



## تقرير التحليل الفني اليومي

2022/11/09



### ملخص الجلسة السابقة

1,353,987,931.50 LE	قيمة التداول
501,756,539	حجم التداول
53,430	عدد الصفقات
44	الارتفاعات
154	الانخفاضات
14	بدون تغير

### أفضل القطاعات من حيث قيمة التداول

القطاع	حجم التداول	قيمة التداول	الصفقات	المتداولة	إرتفاعات	إنخفاضات	بدون تغير	% التغير
بنوك	10,762,099	306,975,305.71	3,958	11	4	7	0	1.31%
خدمات مالية غير مصرفية	125,131,973	290,327,322.56	8,794	28	6	18	4	-0.33%
العقارات	112,892,568	158,133,868.36	9,491	37	7	29	1	1.23%
موارد أساسية	11,977,521	105,962,724.26	4,762	17	1	15	1	1.01%
أغذية و مشروبات و تبغ	22,291,667	83,551,420.61	4,394	25	12	12	1	1.01%

### أغلاقات الأسواق العربية والاجنبية

المؤشر	الاعلاق	التغير	% التغير
DOW JONES	33,160.83	333.83	1.02%
S&P 500	3,828.11	21.31	0.56%
FTSE 100	7,306.14	6.15	0.08%
GOLD	1,710.90	-5.20	-0.30%
BRENT OIL	98.75	0.18	0.18%

المؤشر	الاعلاق	التغير	% التغير
السعودية	11,439.19	-91.1	-0.79%
الكويت	5,662.46	-29.6	-0.52%
ابوظبي	10,482.34	100.66	0.97%
دبي	3,349.31	-17.66	-0.52%



## التعليق على مؤشرات السوق



		EGX 30	
مستوى الدعم	مستوى المقاومة	<b>11,268.04</b>	الإقفال
<b>11,000</b>	<b>11,500</b>	<b>-1.54%</b>	% التغير
<b>10,850</b>	<b>11,700</b>	<b>776 Mn</b>	قيمة التداول

### الرؤية الاستراتيجية

يتحرك المؤشر في اتجاه صاعد على المدى القصير، استطاع المؤشر اختراق مستوى 10,600 ليختبر مستهدفه عند مستويات 11,000 - 11,200 والذي حال اختراقها لاعلى يستهدف المؤشر مستويات 11,600 - 11,800، تظل الرؤية الايجابية هي القائم مع الثبات اعلى مستويات 10,800 - 10,700 خلال اي عمليات جني ارباح قد تظهر، نوصي بمراقبة المستويات الموضحة مع احترام مستوى ايقاف الخسائر حال كسر مستوى 10,300 لاسفل



		EGX 70	
مستوى الدعم	مستوى المقاومة	<b>2,231.50</b>	الإقفال
<b>2,100</b>	<b>2,300</b>	<b>-0.28 %</b>	% التغير
<b>2,000</b>	<b>2,400</b>	<b>454 Mn</b>	قيمة التداول

### الرؤية الاستراتيجية

يتحرك المؤشر في اتجاه صاعد على المدى المتوسط والقصير الاجل، دخل السهم في نطاق عرضي بين مستوى الدعم 2,100 كحد سفلي ومستويات المقاومة 2,250 - 2,300 يختبر المؤشر الحد العلوي والذي فشل في تجاوزه اكثر من مره، اما في حالة اختراقه لاعلى يستهدف المؤشر مستويات 2,450، نوصي بمراقبة المستويات الموضحة مع احترام مستوى ايقاف الخسائر حال كسر مستوى 2,000 لاسفل



البنك التجاري الدولي	
الإقفال	32.5
مستوى الدعم	31.5
مستوى المقاومة	34
إيقاف الخسائر	28
التوصية	مستهدف حالي 33 - 34

#### الرؤية الاستراتيجية

يتحرك السهم في اتجاه صاعد على المدى المتوسط والقصير الاجل، استطاع السهم اختراق مستوى 29 لاعلى ليختبر مستهدفه عند مستويات 32 - 33 والتي حال تجاوزها لاعلى يستهدف مستويات 34 - 35، تظل الايجابيه قائمه مع الثبات اعلى مستويات 29 - 30 خلال اي عمليات جني الارباح متوقع ظهورها، نوصي بالمتاجرة مع احترام مستوى ايقاف الخسائر حال كسر مستوى 27 لاسفل



الشرقية للدخان - ايسترن كومباني	
الإقفال	11.6
مستوى الدعم	11
مستوى المقاومة	12
إيقاف الخسائر	10
التوصية	مستهدف حالي 11.5 - 11.8

#### الرؤية الاستراتيجية

يتحرك السهم في اتجاه هابط على المدى المتوسط وعرضي على القصير الاجل، حقق السهم مستهدفه الهبوطي عند مستوي 9.5 ليبدأ بالارتداد في حركه تصحيحيه لاعلى ليواجه السهم مستويات مقاومة عند 11.3 - 11.6 والتي نتوقع ان تعوقه خلال الفتره الحاليه اما في حالة اختراقها لاعلى يستهدف مستويات 12 - 12.2 نوصي بالمتاجرة بين المستويات المبينه مع احترام مستوى ايقاف الخسائر حال كسر مستوى 10 لاسفل





### مدينة نصر للاسكان

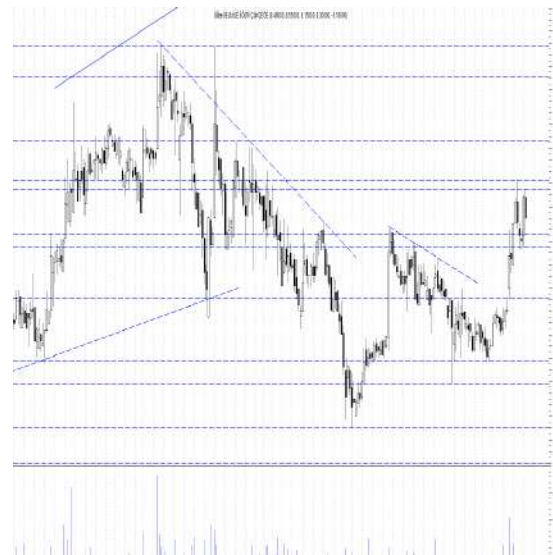
2.75	الإقفال
2.6	مستوى الدعم
3	مستوى المقاومة
2.4	إيقاف الخسائر

#### الرؤية الاستراتيجية

يتحرك السهم في اتجاه عرضي على المدى القصير، دخل السهم في حركة عرضيه بين مستويات الدعم 2.4 - 2.5 كحد سفلي ومستويات مقاومة عند 2.85 - 3 كحد علوي، نوصي بالمتاجرة بين هذه المستويات مع احترام إيقاف الخسائر حال كسر مستوى 2.4 لاسفل

مستهدف حالي 3 - 3.1

التوصية



### طلعت مصطفى

8.3	الإقفال
8	مستوى الدعم
8.7	مستوى المقاومة
7	إيقاف الخسائر

#### الرؤية الاستراتيجية

يتحرك السهم في اتجاه عرضي على المدى المتوسط والقصير الاجل، دخل السهم في نطاق عرضي بين مستويات الدعم 7.3 - 7 كحد سفلي ومستويات 8 - 8.3 كحد علوي، يختبر السهم الحد العلوي للقناة العرضيه والتي حال اختراقها لاعلى يستهدف مستويات 8.6 - 8.8، نوصي بالمتاجرة مع احترام مستوى إيقاف الخسائر حال كسر مستوى 7 لاسفل

مستهدف حالي 8.5 - 8.7

التوصية



### مصر الجديده للاسكان

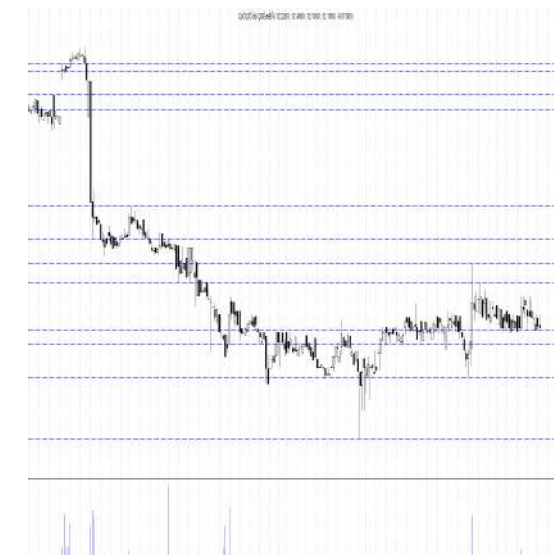
5.56	الإقفال
5.4	مستوى الدعم
6	مستوى المقاومة
5.2	إيقاف الخسائر

#### الرؤية الاستراتيجية

يتحرك السهم في اتجاه صاعد على المدى المتوسط وعرضي على القصير الاجل، دخل السهم في نطاق عرضي بين مستويات الدعم 5.2 - 5.4 كحد سفلي ومستويات المقاومة 6.2 - 6.4، اما في حالة اختراق هذه المستويات يستهدف السهم مستويات 6.65 - 7، نوصي بالمتاجرة بين المستويات المبينه مع احترام مستوى إيقاف الخسائر حال كسر مستوى 5.2 لاسفل

البيع قرب 6.3 - 6.4

التوصية



### سوديك

12.1	الإقفال
12	مستوى الدعم
13	مستوى المقاومة
10.5	إيقاف الخسائر

#### الرؤية الاستراتيجية

يتحرك السهم في اتجاه عرضي على المدى المتوسط، دخل السهم في نطاق عرضي بين مستويات الدعم 11.5 - 12 كحد سفلي ومستويات مقاومة عند 13 - 13.5 كحد علوي، نوصي بالمتاجرة بين هذه المستويات مع احترام مستوى إيقاف الخسائر حال كسر مستوى 10.5 لاسفل

البيع قرب 13 - 13.5

التوصية



ايكاف الخسائر	التوصية	الاتجاه		مقاومة 2	مقاومة 1	أخر	دعم 1	دعم 2	نسبة التغير %	قطاع البنوك	كود روتير
		المتوسط	القصير								
25	مستهدف حالي 33 - 34	صاعد	صاعد	35	34	32.5	31.5	30	-2.11	بنك التجارى الدولى	COMI
10.5	البيع قرب 12.8 - 13	عرضي	صاعد	13	12.5	11.43	11	10.5	1.06	بنك التعمير والأسكان	HDBK
5.5	مستهدف حالي 7.5 - 7.8	هابط	صاعد	7.8	7.5	7.2	6.7	6.3	0.84	بنك كريدى أجريكول	CIEB
12	البيع قرب 13.8 - 14	عرضي	صاعد	14	13	12.2	11.8	11.3	-2.79	مصرف ابوطبى الاسلامي	ADIB
										قطاع السياحة و الترفيه	
5	البيع قرب 6 - 6.2	صاعد	صاعد	6.5	6	5.55	5	4.8	-0.54	مدينة الإنتاج الإعلامي	MPRC
1.4	البيع قرب 1.75 - 1.8	عرضي	صاعد	2	1.8	1.6	1.55	1.4	-1.235	المصرية للمنتجات	EGTS
9	البيع قرب 9 - 9.3	صاعد	عرضي	9	8.5	7.48	7.2	6.8	0	شارم دريمز	SDTI
										قطاع الكيماويات	
3	مستهدف حالي 4.8 - 5	عرضي	صاعد	5	4.8	4.4	4.2	3.8	-3.08	الصناعات الكيماوية - كيما	EGCH
25	جني ارباح قرب 34 - 36	صاعد	صاعد	36	34	28.32	28	27	-2.51	المالية و الصناعية	EFIC
7	مستهدف حالي 8.5 - 8.8	عرضي	عرضي	9	8.55	8.09	7.4	6.8	-1.94	سيدي كرير	SKPC
0.65	البيع قرب 0.78 - 0.8	عرضي	صاعد	0.83	0.76	0.673	0.66	0.62	-1.029	العربية للشحن و التفرغ	UASG
10	مستهدف حالي 17	عرضي	صاعد	17.5	17	15.51	14.8	13.7	-0.96	القناة للتوكيلات	CSAG
3.5	مستهدف حالي 4.5 - 5	هابط	صاعد	4.7	4.5	4.33	3.7	3.35	-2.48	جي ابي اتو	AUTO
0.33	مستهدف حالي 0.39 - 0.4	صاعد	صاعد	0.42	0.39	0.369	0.36	0.33	-2.122	الكابلات الكهربائية المصرية	ELEC
6.5	مستهدف حالي 8.5 - 8.7	عرضي	صاعد	9	8.8	8.3	8	7.75	0.12	السويدي للكابلات	SWDY
										قطاع الخدمات المالية	
11	مستهدف حالي 13.5 - 14	عرضي	عرضي	14	13.5	13.3	12.5	12	0.76	المجموعة المالية هيرمس	HRHO
0.45	البيع قرب 0.54 - 0.56	هابط	عرضي	0.57	0.54	0.493	0.48	0.45	0	برايم القابضة المالية	PRMH
0.2	البيع قرب 0.28 - 0.29	هابط	عرضي	0.30	0.28	0.238	0.22	0.2	-0.833	اسباير كايبتال	ASPI
1.2	البيع قرب 1.25 - 1.27	عرضي	عرضي	1.28	1.23	1.183	1.14	1.08	-1.17	القابضة الكويتية	EKHO
1.15	البيع قرب 1.45 - 1.5	هابط	عرضي	1.55	1.45	1.269	1.25	1.16	-0.782	القلعة للإستشارات المالية	CCAP
										قطاع المواد البترولية	
3.4	اختراق مستوى 4 مستهدف 4.3 - 4.45	عرضي	صاعد	4.35	4.2	3.98	3.78	3.5	-0.75	الاسكندرية للزيوت -اموك	AMOC



ايكاف الخصائر	التوصية	الاتجاه		مقاومة 2	مقاومة 1	أخر	دعم 1	دعم 2	نسبة التغير %	قطاع الاتصالات والتكنولوجيا	كود روتير
		المتوسط	القصير								
0.17	مستهدف حالي 0.23 - 0.225	عرضي	عرضي	0.24	0.225	0.212	0.20	0.18	0	أوراسكوم للاستثمار القابضة	OIH
15	مسهدف حالي 21 - 20	صاعد	صاعد	21	20.5	19.84	18	17.5	-0.85	المصرية للاتصالات	ETEL
3	مستهدف حالي 4.3 - 4	هابط	عرضي	4.3	4	3.63	3.5	3.2	-2.16	فوري لتكنولوجيا والمدفوعات	FWRY
										قطاع الأغذية و المشروبات	
7	البيع قرب 8 - 7.6	صاعد	عرضي	8	7.6	7	7	6.5	-0.14	جھينة للصناعات الغذائية	JUFO
2.6	البيع قرب 3.3 - 3.2	هابط	عرضي	3.2	3.05	2.79	2.65	2.48	-1.06	المصرية للدواجن	EPCO
9.5	مستهدف حالي 11 - 10.5	صاعد	صاعد	11.5	11	10.75	10	9.5	2.28	اديتا للصناعات الغذائية	EFID
14	البيع قرب 19 - 18	عرضي	صاعد	18.5	18	16.24	15.5	14	-1.1	اجواء للصناعات الغذائية	AJWA
										قطاع الخليج	
1.7	جني ارباح قرب مستويات 3 - 2.9	صاعد	صاعد	3	2.86	2.77	2.47	2.25	-2.12	العربية لخليج الأقطان	ACGC
6.5	مستهدف حالي 8.3 - 8	عرضي	عرضي	8.3	8	7.48	7	6.5	-1.84	النساجون الشرقيون	ORWE
0.75	البيع قرب 0.9 - 0.85	صاعد	صاعد	0.85	0.8	0.741	0.69	0.65	-1.594	النصر للملابس - كابو	KABO
										قطاع مواد البناء	
14	مستهدف حالي 18.5 - 18	صاعد	صاعد	19	18	17.14	16.5	15.5	-0.41	حديد عز	ESRS
1	البيع قرب 1.45 - 1.4	هابط	عرضي	1.5	1.45	1.204	1.2	1.12	-1.714	أسمنت جنوب الوادي	SVCE
3.5	البيع قرب 5.5 - 5.3	صاعد	صاعد	5.8	5.5	5.35	4.5	4	-1.11	العربية للأسمنت	ARCC
										قطاع المقاولات	
7	مستهدف حالي 8.7 - 8.5	هابط	عرضي	9	8.5	8.3	7.7	7	-2.12	طلعت مصطفى القابضة	TMGH
2.4	مستهدف حالي 3.1 - 3	صاعد	صاعد	3.15	3	2.75	2.6	2.4	-1.79	مدينة نصر للإسكان	MNHD
5	البيع قرب 6 - 5.85	عرضي	عرضي	6.38	6	5.56	5.4	5.2	-2.46	مصر الجديدة للأسكان	HELI
0.65	البيع قرب 0.78 - 0.74	هابط	هابط	0.78	0.73	0.661	0.64	0.6	-2.937	عامر جروب	AMER
0.35	البيع قرب 0.45 - 0.43	عرضي	صاعد	0.47	0.42	0.367	0.36	0.34	-0.811	المطورون العرب	ARAB
1.2	البيع قرب 1.6 - 1.55	هابط	صاعد	1.65	1.55	1.391	1.35	1.25	-1.417	بالم هيلز للتعمر	PHDC
10.5	البيع قرب 13.5 - 13	هابط	عرضي	14.5	14	12.1	12	11.5	-2.97	السادس من أكتوبر (سوديك)	OCDI
2.3	البيع قرب 2.9 - 2.8	هابط	هابط	2.9	2.8	2.48	2.36	2.2	-1.2	اعمار مصر العقارية	EMFD
60	البيع قرب 72 - 70	هابط	عرضي	74	72	67.39	64	62	-0.43	اوراسكوم للانشاء المحدوده	ORAS
0.26	البيع قرب 0.36 - 0.35	هابط	عرضي	0.36	0.32	0.269	0.26	0.245	-1.465	الجيزة العامة للمقاولات	GGCC



## ملحق التقرير

### التوصيات

التوصيات القصيرة الأجل للفترة من اسبوع الى شهر  
التوصيات المتوسطة الأجل للفترة من شهر الى 6 شهور  
التوصية بالشراء باستخدام نقاط إعادة الدخول أو الأسعار الحالية و استخدام الأهداف السعرية كسياسة للبيع / الخروج  
التوصية بالمناجحة باستخدام نقاط إعادة الدخول للشراء و البيع عند مستويات المقاومة او عند المستهدف السعرى  
التوصية بالبيع فى حالة إختراق مستويات إيقاف الخسائر أو البيع بالأسعار الحالية  
التوصية بالأحتفاظ تعنى الأحتفاظ بالمراكز الحالية و إجراء عمليات بيع و شراء لجزء من المركز تبعاً لتحركات السوق  
التوصية بالانتظار تعنى انتظار إشارات جديدة تبعاً لتحركات السوق

### الأهداف السعرية

جميع الأهداف السعرية هى أهداف قصيرة الأجل , فى حالة تحديد هدف سعري متوسط الأجل سيتم الإشارة اليه بالرمز ( م ) , مثال (م) 65  
الأهداف السعرية لذات الجلسة سيتم الرمز اليها بعلامة , مثال ( \* )

### نقاط الدخول

نقاط الدخول بعد الأرتداد من مستويات الدعم الى اعلى  
نقاط الدخول بعد إختراق الاسعار للمستويات المذكورة بعد تأكيدها بحجم تداول عالي او الاغلاق اعلى من النقاط المحددة  
التوصيات التى تبنى على نقاط الدخول يجب ان يتم تأكيدها بناء على إشارات شراء قصيرة الأجل او المناجحة  
نقاط الدخول المتوسطة الأجل سوف تميز بعلامة ( م ) و للتداول فى ذات الجلسة سوف تميز بعلامة ( \* ) بالتقرير

### إيقاف الخسائر

إختراق مستوى إيقاف الخسائر هى إشارة بيع / خروج تجاوزاً عن التوصيات المقترحة خلال الفترة السابقة فى حالة بقاء تحت مستوى لمدة  
يومية او أختراقه بنسبة 3%

### رئيس قسم التحليل الفنى

محمود هيكىل CETA - CFTe  
mahmoud.m@alahramsecurities.com

### شركة الأهرام للسمسة فى الأوراق المالية

4 شارع الشواربى - القاهرة  
ت: 23935310-23935445-2393543  
موقع الاكترونى: www.alahramsecurities.com

## ملحوظة

إخلاء المسؤولية: تيه الشركة على أن التقارير اليومية والدورية للتعليق على السوق والأسهم مبنية على أسس التحليل الفنى، وأن المعلومات التي ترد فيها يتم الحصول عليها من مصادر متعارف على مصداقيتها بالإضافة إلى تضمينها لبعض تقديراتنا المهنية، وأنها ليست عرضاً أو توصية بالشراء أو البيع لأي من الأوراق المالية وأنها معدة لتقديم نصيحة استشارية غير ملزمة للمستثمرين الذين يقومون باتخاذ قراراتهم الاستثمارية بأنفسهم ويتحملون المسؤولية القانونية والمادية المترتبة عليها دون أدنى مسئولية على الشركة، وإذ تبذل الشركة جهدها في أن تكون المعلومات والبيانات الموجودة صحيحة وكاملة إلا أنها تخلى مسئوليتها عن أي خطأ أو سهو غير مقصود، وتنبه على أنه لا يسمح بإعادة نشر هذا التقرير أو أي أجزاء منه دون موافقة مسبقة من الشركة



09-11-2022

الدعوم والمقاومات للمتاجرة في ذات الجلسة

مقاومة 3	مقاومة 2	مقاومة 1	آخر سعر	دعم 1	دعم 2	دعم 3	الرمز	الإسم المختصر
28.53	28.16	27.53	<b>26.89</b>	26.53	26.16	25.53	ABUK	ابوقير للاسمدة
16.86	16.70	16.47	<b>16.24</b>	16.08	15.92	15.69	AJWA	اجواء
5.54	5.49	5.41	<b>5.32</b>	5.28	5.23	5.15	SCEM	اسمنت سيناء
0.00	0.00	0.00	<b>0.00</b>	0.00	0.00	0.00	TORA	اسمنت طرة
7.60	7.46	7.31	<b>7.15</b>	7.02	6.88	6.73	ASCM	اسيك للتعدين
0.00	0.00	0.00	<b>0.00</b>	0.00	0.00	0.00	AITG	اسيوط الاسلامية للتجارة
131.55	130.53	130.01	<b>129.50</b>	128.47	127.45	126.93	OCPH	اكتوير فارما
23.07	23.05	23.03	<b>23.00</b>	22.99	22.97	22.95	ACRO	أكرو مصر
0.00	0.00	0.00	<b>0.00</b>	0.00	0.00	0.00	BSRF	الاخوه المتضامنين
7.21	7.21	7.21	<b>7.21</b>	7.21	7.21	7.21	ANFI	الاسكندرية الوطنية للاستثمارات المالية
13.64	13.29	12.73	<b>12.16</b>	11.82	11.47	10.91	ALCN	الاسكندرية لتداول الحاويات
127.15	126.90	126.50	<b>126.10</b>	125.85	125.60	125.20	AXPH	الاسكندرية للادوية
26.59	25.96	24.72	<b>23.47</b>	22.85	22.22	20.98	IDRE	الاسماعيلية الجديدة للتطوير
5.95	5.77	5.61	<b>5.45</b>	5.27	5.09	4.93	ISMA	الاسماعيلية للدواجن
26.33	26.17	25.83	<b>25.50</b>	25.33	25.17	24.83	ALUM	الالومنيوم العربية
0.00	0.00	0.00	<b>0.00</b>	0.00	0.00	0.00	EPPK	الاهرام للطباعة والتغليف
16.32	16.10	15.72	<b>15.35</b>	15.12	14.90	14.52	AFDI	الاهلي للتنمية والاستثمار
0.00	0.00	0.00	<b>0.00</b>	0.00	0.00	0.00	ALEX	الإسكندرية للأسمنت
0.00	0.00	0.00	<b>0.00</b>	0.00	0.00	0.00	EBDP	البدر للبلاستيك
34.87	34.33	33.42	<b>32.50</b>	31.97	31.43	30.52	COMI	البنك التجاري الدولي
0.46	0.45	0.44	<b>0.43</b>	0.43	0.42	0.41	EGBE	البنك المصري الخليجي
9.50	9.41	9.25	<b>9.08</b>	9.00	8.91	8.75	EXPA	البنك المصري لتنمية الصادرات
0.00	0.00	0.00	<b>0.00</b>	0.00	0.00	0.00	TOUR	التعمير السياحي
25.65	25.23	24.47	<b>23.72</b>	23.29	22.87	22.11	DAPH	التعمير والاستشارات الهندسية
11.43	11.27	11.03	<b>10.79</b>	10.63	10.47	10.23	ECAP	الجوهرة
0.29	0.28	0.28	<b>0.27</b>	0.27	0.26	0.26	GGCC	الجيزة العامة للمقاولات
0.00	0.00	0.00	<b>0.00</b>	0.00	0.00	0.00	IRON	الحديد والصلب المصرية
0.00	0.00	0.00	<b>0.00</b>	0.00	0.00	0.00	AGIN	الخليج للاستثمارات العربية
11.47	11.47	11.47	<b>11.47</b>	11.47	11.47	11.47	CCRS	الخليجية الكندية للاستثمار العقاري العربي
16.54	15.12	14.41	<b>13.70</b>	12.28	10.86	10.15	DEIN	الدلتا للتأمين
12.60	12.60	12.60	<b>12.60</b>	12.60	12.60	12.60	SUGR	الدلتا للسكر
1.23	1.23	1.23	<b>1.23</b>	1.23	1.23	1.23	ICFC	الدولية للاسمدة
4.08	4.00	3.87	<b>3.75</b>	3.66	3.58	3.45	IFAP	الدولية للمحاصيل الزراعية
25.93	25.46	24.78	<b>24.09</b>	23.63	23.16	22.48	ROTO	الرواد
1.72	1.67	1.63	<b>1.60</b>	1.54	1.49	1.46	ZEOT	الزيوت المستخلصة
0.00	0.00	0.00	<b>0.00</b>	0.00	0.00	0.00	SEIG	السعودية المصرية للاستثمار والتمويل
8.71	8.55	8.43	<b>8.30</b>	8.15	7.99	7.87	SWDY	السويدي البيكترينك
0.00	0.00	0.00	<b>0.00</b>	0.00	0.00	0.00	SUCE	السويس للاسمنت
0.00	0.00	0.00	<b>0.00</b>	0.00	0.00	0.00	SBAG	السويس للاكياس
0.80	0.80	0.78	<b>0.77</b>	0.76	0.76	0.74	SNFC	الشرقية الوطنية للامن الغذائي
0.00	0.00	0.00	<b>0.00</b>	0.00	0.00	0.00	SMPP	الشروق الحديثة للطباعة والتغليف
0.00	0.00	0.00	<b>0.00</b>	0.00	0.00	0.00	SPHT	الشمس بيراميدز
5.99	5.90	5.75	<b>5.60</b>	5.51	5.42	5.27	ELSH	الشمس للاسكان
0.59	0.58	0.58	<b>0.58</b>	0.57	0.57	0.57	UEGC	الصعيد للمقاولات
39.99	37.75	36.12	<b>34.50</b>	32.25	30.01	28.38	ICID	العالمية للاستثمار والتنمية
47.49	42.20	31.98	<b>21.75</b>	16.47	11.18	0.96	AALR	العامة لاستصلاح الأراضي
112.00	108.00	105.50	<b>103.00</b>	99.00	95.00	92.50	GSSC	العامة للصوامع والتخزين
0.00	0.00	0.00	<b>0.00</b>	0.00	0.00	0.00	APPC	العبوات الدوائية المتطورة
0.38	0.37	0.35	<b>0.33</b>	0.32	0.31	0.29	MEPA	العبوات الطبية



09-11-2022

مقاومة 3	مقاومة 2	مقاومة 1	آخر سعر	دعم 1	دعم 2	دعم 3	الرمز	الإسم المختصر
0.41	0.40	0.39	<b>0.38</b>	0.37	0.36	0.34	ACAMD	الشركة العربية لإدارة وتطوير الأصول
0.70	0.70	0.68	<b>0.67</b>	0.67	0.66	0.65	UASG	العربية المتحدة للشحن والتفريغ
15.65	15.65	15.65	<b>15.65</b>	15.65	15.65	15.65	EALR	العربية لاستصلاح الاراضي
2.94	2.90	2.83	<b>2.77</b>	2.72	2.68	2.61	ACGC	العربية لحليج الأقطان
0.35	0.35	0.34	<b>0.33</b>	0.33	0.32	0.31	AIND	أرابيا انفستنج
5.60	5.55	5.45	<b>5.35</b>	5.30	5.25	5.15	ARCC	العربية للأسمنت
1.20	1.15	1.10	<b>1.05</b>	1.00	0.95	0.90	EEII	العربية للصناعات الهندسية
1.28	1.26	1.23	<b>1.19</b>	1.18	1.16	1.12	ARVA	العربية للمحاسب
3.47	3.47	3.47	<b>3.47</b>	3.47	3.47	3.47	APSW	العربية وبولفاريا
0.08	0.08	0.08	<b>0.08</b>	0.08	0.08	0.08	AIVC	العرفه القابضة
0.00	0.00	0.00	<b>0.00</b>	0.00	0.00	0.00	AOTM	العروبة للتجارة والتعدين والتوريدات
0.78	0.78	0.78	<b>0.78</b>	0.78	0.78	0.78	EOSB	العروبة للسمسرة فى الأوراق المالية
697.16	693.58	689.29	<b>685.00</b>	681.42	677.84	673.55	IRAX	العز الدخيلة للصلب
0.00	0.00	0.00	<b>0.00</b>	0.00	0.00	0.00	NRPD	العقارية للبنوك الوطنية للتنمية
14.87	14.53	14.07	<b>13.60</b>	13.27	12.93	12.47	GIHD	الغربية الاسلامية للتنمية العمرانية
1.10	1.10	1.10	<b>1.10</b>	1.10	1.10	1.10	FNAR	البنار للمقاولات
1.19	1.19	1.19	<b>1.18</b>	1.18	1.18	1.17	EKHO	القابضة المصرية الكويتية
0.00	0.00	0.00	<b>0.00</b>	0.00	0.00	0.00	KWIN	القاهرة الوطنية للاستثمار والأوراق المالية
48.59	47.89	47.10	<b>46.30</b>	45.61	44.91	44.12	CPCI	القاهرة للدوية
0.00	0.00	0.00	<b>0.00</b>	0.00	0.00	0.00	CIRF	القاهرة للاستثمارات والتنمية
1.13	1.11	1.09	<b>1.07</b>	1.06	1.04	1.02	ELKA	القاهرة للأسكان
13.63	13.31	13.05	<b>12.78</b>	12.47	12.15	11.89	CIRA	القاهرة للاستثمار والتنمية العقارية
17.29	15.99	15.35	<b>14.70</b>	13.41	12.11	11.47	CAED	القاهرة للخدمات التعليمية
2.56	2.52	2.46	<b>2.41</b>	2.36	2.32	2.26	POUL	القاهرة للدواجن
0.00	0.00	0.00	<b>0.00</b>	0.00	0.00	0.00	COSG	القاهرة للزيوت والصابون
1.33	1.31	1.29	<b>1.27</b>	1.26	1.24	1.22	CCAP	القلعة
15.98	15.86	15.69	<b>15.51</b>	15.40	15.28	15.11	CSAG	القناة للتوكيلات الملاحية
15.21	15.21	15.20	<b>15.20</b>	15.19	15.19	15.18	NCEM	القومية للأسمنت
0.38	0.38	0.37	<b>0.37</b>	0.37	0.36	0.36	ELEC	الكابلات الكهربائية المصرية
30.36	29.88	29.10	<b>28.32</b>	27.84	27.36	26.58	EFIC	المالية والصناعية المصرية
3.05	3.01	2.94	<b>2.87</b>	2.83	2.79	2.72	UNIT	المتحدة للأسكان
0.00	0.00	0.00	<b>0.00</b>	0.00	0.00	0.00	INEG	المجموعة المتكاملة للأعمال الهندسية
0.00	0.00	0.00	<b>0.00</b>	0.00	0.00	0.00	AREHA	المجموعة المصرية
1.52	1.49	1.43	<b>1.37</b>	1.34	1.31	1.25	AREH	المجموعة المصرية العقارية
0.00	0.00	0.00	<b>0.00</b>	0.00	0.00	0.00	AMES	المركز الطبي الجديد - الإسكندرية
0.26	0.26	0.25	<b>0.24</b>	0.23	0.23	0.22	IEEC	المشروعات الصناعية والهندسية
0.00	0.00	0.00	<b>0.00</b>	0.00	0.00	0.00	MKIT	المصرية الكويتية للاستثمار
0.00	0.00	0.00	<b>0.00</b>	0.00	0.00	0.00	ESGI	المصرية لصناعة النشا والجلوكوز
21.53	21.01	20.43	<b>19.84</b>	19.33	18.81	18.23	ETEL	المصرية للاتصالات
2.96	2.92	2.86	<b>2.79</b>	2.76	2.72	2.66	EPCO	المصرية للدواجن
0.00	0.00	0.00	<b>0.00</b>	0.00	0.00	0.00	EITP	المصرية للمشروعات السياحية العالمية
1.69	1.67	1.63	<b>1.60</b>	1.58	1.56	1.52	EGTS	المصرية للمنتجات السياحية
1.77	1.77	1.77	<b>1.77</b>	1.77	1.77	1.77	MOED	المصرية لنظم التعليم الحديثة
1.27	1.24	1.21	<b>1.17</b>	1.14	1.11	1.07	ODIN	أودن للاستثمارات المالية
11.80	11.54	11.34	<b>11.13</b>	10.88	10.62	10.42	EIUD	المصريين للاستثمار
0.49	0.46	0.42	<b>0.37</b>	0.35	0.32	0.28	EHDR	المصريين للأسكان
1.83	1.78	1.73	<b>1.68</b>	1.63	1.58	1.53	AMIA	الملتقى العربي للاستثمارات
0.00	0.00	0.00	<b>0.00</b>	0.00	0.00	0.00	TECH	المنتجات الحديثة للتعبئة و التغليف
1.09	1.07	1.05	<b>1.02</b>	1.00	0.99	0.96	MPCO	المنصورة للدواجن



09-11-2022

مقاومة 3	مقاومة 2	مقاومة 1	آخر سعر	دعم 1	دعم 2	دعم 3	الرمز	الإسم المختصر
0.00	0.00	0.00	<b>0.00</b>	0.00	0.00	0.00	MOIN	المهنس للتأمين
2.49	2.37	2.23	<b>2.09</b>	1.97	1.85	1.71	AMPI	المؤشر
7.89	7.78	7.63	<b>7.48</b>	7.37	7.26	7.11	ORWE	النساجون الشرقيون
0.00	0.00	0.00	<b>0.00</b>	0.00	0.00	0.00	ELNA	النصر لتصنيع الحاصلات الزراعية
0.00	0.00	0.00	<b>0.00</b>	0.00	0.00	0.00	NASR	النصر لصناعة المحولات
19.67	18.74	18.16	<b>17.58</b>	16.65	15.72	15.14	NCCW	النصر للأعمال المدنية
0.17	0.17	0.16	<b>0.16</b>	0.16	0.16	0.15	NAHO	النعيم القابضة
32.98	32.42	32.13	<b>31.85</b>	31.28	30.72	30.43	NIPH	النيل للادوية
0.44	0.44	0.43	<b>0.43</b>	0.42	0.42	0.41	ELWA	الوادي
19.50	19.50	19.50	<b>19.50</b>	19.50	19.50	19.50	NHPS	الوطنية للاسكان
0.00	0.00	0.00	<b>0.00</b>	0.00	0.00	0.00	NCMP	الوطنية لمنتجات الذرة
0.60	0.59	0.58	<b>0.58</b>	0.57	0.56	0.56	RREI	اليكو
4.00	3.91	3.74	<b>3.58</b>	3.48	3.39	3.22	MTIE	إم تي أي
0.00	0.00	0.00	<b>0.00</b>	0.00	0.00	0.00	AMEC	اميكو ميديكال
0.00	0.00	0.00	<b>0.00</b>	0.00	0.00	0.00	IBCT	انترناشيونال بزنيس كورپوريشن
0.22	0.22	0.22	<b>0.21</b>	0.21	0.20	0.20	OIH	اوراسكوم للاستثمار
6.72	6.57	6.32	<b>6.08</b>	5.92	5.77	5.52	ORHD	اوراسكوم للفنادق والتنمية
31.51	31.20	30.61	<b>30.01</b>	29.71	29.40	28.81	PHAR	ايبكو
0.00	0.00	0.00	<b>0.00</b>	0.00	0.00	0.00	MISR	ايجى ستون
2.39	2.33	2.24	<b>2.14</b>	2.09	2.03	1.94	ETRS	ايجيترانس
12.68	12.40	12.25	<b>12.11</b>	11.82	11.54	11.39	SMFR	ايجيفرت
11.09	10.92	10.84	<b>10.75</b>	10.59	10.42	10.34	EFID	ايدينا
11.85	11.78	11.69	<b>11.60</b>	11.53	11.46	11.37	EAST	ايسترن كومباني
6.05	5.91	5.75	<b>5.59</b>	5.45	5.31	5.15	ENGC	ايجون
3.36	3.31	3.22	<b>3.14</b>	3.08	3.03	2.94	ATLC	ايه تي ليس
1.81	1.79	1.76	<b>1.72</b>	1.70	1.68	1.64	ISPH	اين سينيا فارما
2.59	2.56	2.52	<b>2.48</b>	2.45	2.42	2.38	EMFD	إعمار مصر
0.00	0.00	0.00	<b>0.00</b>	0.00	0.00	0.00	ICMI	اىكمى
54.41	53.15	52.53	<b>51.90</b>	50.65	49.39	48.77	ADCI	أدكو
13.97	13.58	13.19	<b>12.79</b>	12.41	12.02	11.63	BINV	بي انفيستمنت القابضة
4.14	4.11	4.04	<b>3.98</b>	3.94	3.91	3.84	AMOC	أموك
0.00	0.00	0.00	<b>0.00</b>	0.00	0.00	0.00	ODHN	أوراسكوم القابضة للتنمية ايه جى
71.33	69.90	68.65	<b>67.39</b>	65.97	64.54	63.29	ORAS	أوراسكوم للإنشاء
0.00	0.00	0.00	<b>0.00</b>	0.00	0.00	0.00	OREG	أورانج
26.30	25.95	25.48	<b>25.01</b>	24.66	24.31	23.84	PACH	باكين
1.45	1.44	1.41	<b>1.39</b>	1.38	1.37	1.34	PHDC	بالم هيلز
0.25	0.24	0.24	<b>0.24</b>	0.24	0.23	0.23	ASPI	اسبير كابيتال القابضة المالية
0.52	0.51	0.50	<b>0.49</b>	0.49	0.48	0.47	PRMH	برايم القابضة
4.10	3.80	3.65	<b>3.50</b>	3.20	2.90	2.75	BTFH	بلتون المالية القابضة
0.00	0.00	0.00	<b>0.00</b>	0.00	0.00	0.00	UNBE	بنك الاتحاد الوطنى
13.68	13.61	13.51	<b>13.40</b>	13.34	13.27	13.17	SAUD	بنك البركة
11.75	11.65	11.54	<b>11.43</b>	11.33	11.23	11.12	HDBK	بنك التعمير والاسكان
0.95	0.95	0.94	<b>0.94</b>	0.93	0.93	0.93	FAITA	بنك فيصل دولار
15.54	15.46	15.39	<b>15.32</b>	15.24	15.16	15.09	FAIT	بنك فيصل الإسلامي المصري
16.58	16.24	15.60	<b>14.97</b>	14.62	14.28	13.64	QNBA	بنك قطر الوطنى الاهلي
7.39	7.39	7.39	<b>7.39</b>	7.39	7.39	7.39	CANA	بنك قناة السويس
0.00	0.00	0.00	<b>0.00</b>	0.00	0.00	0.00	PORT	بورتو القابضة
3.36	3.36	3.36	<b>3.36</b>	3.36	3.36	3.36	PSAD	بورسعيد للتنمية الزراعية والمقاولات
0.09	0.10	0.09	<b>0.09</b>	0.09	0.10	0.09	BIGP	بى اى جى للتجارة والاستثمار



09-11-2022

مقاومة 3	مقاومة 2	مقاومة 1	آخر سعر	دعم 1	دعم 2	دعم 3	الرمز	الإسم المختصر
0.00	0.00	0.00	<b>0.00</b>	0.00	0.00	0.00	WATP	بيتومود
58.96	53.03	49.86	<b>46.69</b>	40.76	34.83	31.66	PHTV	بيراميزا
3.62	3.26	3.09	<b>2.91</b>	2.56	2.20	2.03	EASB	ثمار
0.00	0.00	0.00	<b>0.00</b>	0.00	0.00	0.00	SRWA	ثروة كابيتال القابضة
22.47	22.43	22.37	<b>22.30</b>	22.27	22.23	22.17	BIOC	جلاكسو سميثكلابن
0.00	0.00	0.00	<b>0.00</b>	0.00	0.00	0.00	GTHE	جلوبال تيلكوم
1.27	1.25	1.23	<b>1.20</b>	1.19	1.18	1.15	SVCE	جنوب الوادى للاسمنت
7.17	7.13	7.07	<b>7.00</b>	6.97	6.93	6.87	JUFO	جهينة
0.00	0.00	0.00	<b>0.00</b>	0.00	0.00	0.00	GPPL	جولدن بيراميدز بلازا
5.15	5.07	5.04	<b>5.00</b>	4.93	4.85	4.82	GTWL	جولدن تكس
0.35	0.34	0.34	<b>0.33</b>	0.32	0.32	0.31	GOCO	جولدن كوست
0.00	0.00	0.00	<b>0.00</b>	0.00	0.00	0.00	GMCI	جى إم سى
4.74	4.64	4.49	<b>4.33</b>	4.24	4.14	3.99	AUTO	جى بي اوتو
18.00	17.73	17.44	<b>17.14</b>	16.88	16.61	16.32	ESRS	حديد عز
0.37	0.37	0.35	<b>0.34</b>	0.34	0.33	0.32	DSCW	دايس
18.67	18.03	16.77	<b>15.50</b>	14.87	14.23	12.97	DCRC	دلتا للانشاء والتعمير
16.36	15.98	15.29	<b>14.60</b>	14.22	13.84	13.15	DTPP	دلتا للطباعة والتغليف
5.05	5.01	4.96	<b>4.90</b>	4.87	4.83	4.78	DOMT	دومتى
13.58	13.21	12.53	<b>11.84</b>	11.48	11.11	10.43	RAKT	راكنا
2.85	2.75	2.64	<b>2.52</b>	2.43	2.33	2.22	RAYA	راية
2.64	2.59	2.52	<b>2.44</b>	2.40	2.35	2.28	RACC	راية لخدمات مراكز الاتصالات
2.56	2.52	2.42	<b>2.33</b>	2.28	2.24	2.14	RTVC	رمكو
0.00	0.00	0.00	<b>0.00</b>	0.00	0.00	0.00	RMTV	رواد مصر
3.23	3.16	3.13	<b>3.09</b>	3.03	2.96	2.93	RUBX	روبكس
3.25	3.21	3.15	<b>3.08</b>	3.05	3.01	2.95	REAC	ريكاب
1.01	0.98	0.96	<b>0.94</b>	0.91	0.88	0.86	CERA	ريماس
5.73	5.64	5.49	<b>5.34</b>	5.25	5.16	5.01	ZMID	زهراء المعادي
1.35	1.30	1.22	<b>1.14</b>	1.09	1.04	0.96	SIPC	سبأ
1.50	1.48	1.44	<b>1.41</b>	1.39	1.36	1.33	SPIN	سبينالكس
12.75	12.62	12.36	<b>12.10</b>	11.97	11.84	11.58	OCDI	سوديك
0.00	0.00	0.00	<b>0.00</b>	0.00	0.00	0.00	SNFI	سوهاج الوطنية
8.58	8.46	8.28	<b>8.09</b>	7.98	7.86	7.68	SKPC	سيدى كرير للبتروكيماويات
0.44	0.44	0.43	<b>0.42</b>	0.42	0.41	0.41	SPMD	سبيد ميدكال
8.28	8.10	7.79	<b>7.48</b>	7.30	7.12	6.81	SDTI	شارم دريمز
0.00	0.00	0.00	<b>0.00</b>	0.00	0.00	0.00	NOAF	شمال إفريقيا للاستثمار العقاري
0.00	0.00	0.00	<b>0.00</b>	0.00	0.00	0.00	ASHC	شهادات الإيداع المصرية لمجموعة السلام القابضة
3.84	3.79	3.67	<b>3.56</b>	3.50	3.45	3.33	PRCL	شيني
8.92	8.73	8.52	<b>8.30</b>	8.12	7.93	7.72	TMGH	طلعت مصطفى
0.70	0.69	0.68	<b>0.66</b>	0.65	0.64	0.63	AMER	عامر جروب
0.03	0.03	0.03	<b>0.03</b>	0.03	0.03	0.03	TRTO	عبر المحيطات للسياحة
6.12	6.07	6.04	<b>6.00</b>	5.96	5.91	5.88	OLFI	عبور لاند للصناعات الغذائية
1.04	1.02	1.00	<b>0.98</b>	0.97	0.96	0.93	ATQA	عتاقة
31.38	30.92	30.03	<b>29.15</b>	28.68	28.22	27.33	EGAS	غاز مصر
3.91	3.85	3.74	<b>3.63</b>	3.57	3.51	3.40	FWRY	فوري
0.00	0.00	0.00	<b>0.00</b>	0.00	0.00	0.00	VERT	فرتيكا للبرمجيات
0.00	0.00	0.00	<b>0.00</b>	0.00	0.00	0.00	VODE	فودافون
31.99	31.61	30.83	<b>30.06</b>	29.67	29.29	28.51	INFI	فوديكو
0.00	0.00	0.00	<b>0.00</b>	0.00	0.00	0.00	FERC	فيركيم
51.82	51.15	49.83	<b>48.50</b>	47.84	47.17	45.85	SCTS	قناة السويس لتوطين التكنولوجيا





09-11-2022

مقاومة 3	مقاومة 2	مقاومة 1	آخر سعر	دعم 1	دعم 2	دعم 3	الرمز	الإسم المختصر
0.81	0.79	0.77	<b>0.74</b>	0.73	0.71	0.69	KABO	كابو
7.51	7.38	7.29	<b>7.20</b>	7.07	6.94	6.85	CIEB	كريدي أجريكول
44.09	43.47	42.74	<b>42.00</b>	41.39	40.77	40.04	KZPC	كفر الزيات للمبيدات والكيماويات
4.74	4.67	4.53	<b>4.40</b>	4.32	4.25	4.11	EGCH	كيما
9.95	9.59	9.07	<b>8.54</b>	8.19	7.83	7.31	LCSW	ليسيكو مصر
0.34	0.33	0.32	<b>0.32</b>	0.31	0.30	0.30	EDBM	ليفث سلاب مصر
0.09	0.09	0.08	<b>0.08</b>	0.08	0.08	0.08	MOIL	ماريديف
5.93	5.84	5.70	<b>5.55</b>	5.47	5.38	5.24	MPRC	مدينة الانتاج الاعلامي
2.91	2.87	2.81	<b>2.75</b>	2.71	2.67	2.61	MNHD	مدينة نصر للاسكان
1.56	1.52	1.46	<b>1.41</b>	1.36	1.31	1.26	MMAT	مرسى مرسى علم
1.30	1.29	1.27	<b>1.25</b>	1.24	1.23	1.21	MAAL	مرسيليا
5.97	5.79	5.66	<b>5.54</b>	5.35	5.17	5.04	NINH	مستشفى النزهة
4.52	4.44	4.32	<b>4.21</b>	4.12	4.04	3.92	CLHO	مستشفى كليوباترا
6.00	5.89	5.73	<b>5.56</b>	5.46	5.35	5.19	HELI	مصر الجديدة للاسكان
0.00	0.00	0.00	<b>0.00</b>	0.00	0.00	0.00	MBSC	مصر بنى سويف للاسمنت
13.85	13.68	13.35	<b>13.03</b>	12.85	12.68	12.35	MICH	مصر لصناعة الكيماويات
29.89	29.44	28.79	<b>28.13</b>	27.69	27.24	26.59	EGAL	مصر للالومنيوم
16.50	16.13	15.75	<b>15.38</b>	15.00	14.63	14.25	MCQE	مصر للأسمت - قنا
9.30	9.22	9.19	<b>9.15</b>	9.08	9.00	8.97	MFSC	مصر للأسواق الحرة
0.00	0.00	0.00	<b>0.00</b>	0.00	0.00	0.00	MOSC	مصر للزيوت والصابون
32.03	31.24	29.79	<b>28.35</b>	27.55	26.76	25.31	MHOT	مصر للفنادق
13.08	12.87	12.54	<b>12.20</b>	12.00	11.79	11.46	ADIB	مصرف أبو طيبي الإسلامي
19.58	18.96	17.74	<b>16.51</b>	15.90	15.28	14.06	SCFM	مطاحن جنوب القاهرة والجيزة
120.00	119.00	117.00	<b>115.00</b>	114.00	113.00	111.00	EDFM	مطاحن شرق الدلتا
19.96	19.48	19.23	<b>18.99</b>	18.50	18.02	17.77	MILS	مطاحن شمال القاهرة
108.43	106.03	104.84	<b>103.64</b>	101.25	98.85	97.66	UEFM	مطاحن مصر العليا
34.63	34.17	33.93	<b>33.70</b>	33.23	32.77	32.53	CEFM	مطاحن مصر الوسطي
122.43	122.43	122.43	<b>122.43</b>	122.43	122.43	122.43	WCDF	مطاحن وسط وغرب الدلتا
10.62	10.56	10.42	<b>10.29</b>	10.22	10.16	10.02	AFMC	مطاحن ومخازن الإسكندرية
15.65	15.42	14.96	<b>14.50</b>	14.27	14.04	13.58	MPCI	مقفيس للأدوية
114.11	113.55	112.66	<b>111.76</b>	111.21	110.65	109.76	MFPC	مويكو
143.93	141.96	140.98	<b>139.99</b>	138.03	136.06	135.08	MIPH	مينا فارم للأدوية
0.95	0.94	0.92	<b>0.89</b>	0.88	0.87	0.84	MENA	مينا للاستثمار السياحي
4.90	4.90	4.90	<b>4.90</b>	4.90	4.90	4.90	EGSA	نابل سات
2.38	2.33	2.28	<b>2.22</b>	2.18	2.13	2.08	NEDA	نيوداب
14.10	13.87	13.59	<b>13.30</b>	13.08	12.85	12.57	HRHO	هيرمس
13.00	13.00	13.00	<b>13.00</b>	13.00	13.00	13.00	WKOL	وادي كوم إمبو
12.47	12.33	12.27	<b>12.20</b>	12.07	11.93	11.87	EGX30ETF	وثائق إستثمار صندوق مؤشر إي جي إكس 30
8.52	8.51	8.51	<b>8.50</b>	8.50	8.49	8.49	UTOP	يوتوبيا
0.00	0.00	0.00	<b>0.00</b>	0.00	0.00	0.00	UNFO	يونيفرت - مصر
0.63	0.61	0.60	<b>0.58</b>	0.56	0.55	0.53	UNIP	يونيفرسال

### اسهم غير مسموح لها التداول في ذات الجلسة

شركة الاهرام للسمسرة في الاوراق المالية - إدارة التحليل الفني

إعداد: محمود هبيل CFTe - CETA إدارة التحليل الفني

العنوان: ٤ شارع الترابي - القاهرة

هاتفون / فاكس: 23906579 - 23933543 - 23924494 - 23935445 - 23935310

البريد الإلكتروني: info@alahramsecurities.com

الموقع الإلكتروني: www.alahramsecurities.com

**إخلاء المسؤولية:** تنبه الشركة على أن التقرير اليومية والنورية للتعلق على السوق والأسهم مبنية على أسس التحليل الفني، وأن المعلومات التي ترد فيها يتم الحصول عليها من مصادر متعارف على مصداقيتها بالإضافة إلى تضمينها لبعض تديراتنا المهنية، وأنها ليست عرضاً أو توصية بالشراء أو البيع لأي من الاوراق المالية وأنها معدة لتقديم نصيحة استثمارية غير ملزمة للمستثمرين الذين يقومون باتخاذ قراراتهم الاستثمارية بأنفسهم ويحملون المسؤولية القانونية والمدنية المترتبة عليها نون أذني، مسؤولية على الشركة، وإذ تذل الشركة جديها في أن تكون المعلومات والبيانات الموحدة صحيحة وكاملة إلا أنها تخطئ مسؤوليتها عن أي خطأ أو سهو غير مقصود، وتنبه على أنه لا يسمح بإعادة نشر هذا التقرير أو أي أجزاء منه دون موافقة مسبقة من الشركة.