



AL AHRAM
Securities Brokerage

الاهرام للسمسة فى الاوراق المالية ش.م.م

تقرير الأداء اليومى

المؤشرات			
المؤشرات	القيمة	التغير اليومي	التغير السنوي
EGX 30	16118.85	0.33%	10.41%
EGX 70	3014.11	0.54%	7.57%
EGX 100	4489.79	0.67%	8.31%
رأس المال السوقي			
القيمة	التغير الشهري	التغير السنوي	
1,056,100,580,499 ج.م.	9.87%	9.87%	



المفكرة الاقتصادية :

إجماليات التداول	الكمية	القيمة (جنيه)
202	708,289,186	2,147,334,553
78	464,007,419	1,540,026,684
65	228,399,239	581,405,872
59	15,882,528	25,901,997
عدد العمليات :		77,011

فئات المستثمرين			
الناقص	شراء (بالمليون)	بيع (بالمليون)	
-291,634,519	3,108,658,606	3,400,293,126	مصريين
72,123,353	184,953,099	112,829,746	عرب
219,511,166	527,917,948	308,406,781	أجانب
16,333,073	1,709,223,718	1,692,890,645	الأفراد
-16,333,072	2,112,305,935	2,128,639,007	المؤسسات

ملاحظة : يستبعد قيمة الصفقات بالسوق

بيانات الأسهم		
التغير %	سعر الاغلاق	الأكثر ارتفاعا
16.79%	40.70	وادي كوم امبو لاستصلاح الاراضي
14.59%	1.01	جدوى للتنمية الصناعية
12.65%	26.36	العامة لاستصلاح الاراضي و التنمية و التعمير
10.26%	20.95	بنك التعمير والاسكان
9.53%	1.44	اودن للاستثمارات المالية

التغير %	سعر الاغلاق	الأكثر هبوطا
-3.93%	11.23	اسيك للتعددين - اسكوم
-3.09%	0.53	دايس للملابس الجاهزة
-2.99%	80.34	كفر الزيات للمبيدات والكيماويات
-2.99%	25.60	الدلتا للسكر
-2.72%	6.44	الصناعات الهندسية المعمارية للانشاء والتعمير - ايكون

توزيعات الأرباح				
الشركة	رقم	التوزيع	نهاية الحق	تاريخ التوزيع
اراب للتنمية والاستثمار العقاري		٠,١٠٠٠٠٠١٩٢٧ سهم لكل سهم	5/2/2023	6/2/2023
الاسكندرية لتداول الحاويات والبضائع	28	١,١١٣ جنيه للسهم	8/2/2023	13/2/2023
الجمعيات العمومية				
الشركة	الجمعية	التاريخ		
المجموعة المتكاملة للأعمال الهندسية	غير عادية	24/1/2023		
شركة مستشفى كليوباترا	غير عادية	25/1/2023		
الدولية للصناعات الطبية ايكمي	عادية	29/1/2023		
الدلتا للتأمين	غير عادية	30/1/2023		
سبيد ميديكال	غير عادية	2/2/2023		
الجيزة العامة للمقاولات والاستثمار العقاري	عادية	4/2/2023		
البنك المصري لتنمية الصادرات	عادية	5/2/2023		
رمكو لانشاء القرى السياحيه	غير عادية	16/2/2023		
بنك قطر الوطني الاهلي	عادية وغير عادية	16/2/2023		



الأهرام للسمسة
في الاوراق المالية
AL-AHRAM
SECURITIES

ملخص الاداء اليومي
عن جلسة تداول
22/1/2023

تنبيه هام

المعلومات التي تم الاعتماد عليها مأخوذة عن مصادر يعتقد في مصداقيتها وقت إعداد هذا التقرير ولا تعتبر أي بيانات بهذا التقرير توصية بالشراء أو بالبيع بأي حال من الأحوال للأسهم الواردة بهذا التقرير و الشركة لا تتحمل أي مسؤوليه عن أي قرارات قد تتخذ بناء على المعلومات الواردة بهذا التقرير كما لا يحق نسخ أو طباعة أو إعادة نشر هذا التقرير دون الحصول على إذن كتابي مسبق من الشركة مع احتفاظ الشركة بكافة الحقوق الأدبية والقانونية لها.

إدارة البحوث
محمود هيكل
روبرت لويس

Website: www.alahramsecurities.com

Mail : info@alahramsecurities.com

بيت التأمين المصري السعودي يقلص حصته بدياس لـ4.36%

أعلنت شركة داياس للملابس الجاهزة عن قيام شركة بيت التأمين المصري السعودي شركة مساهمة مصرية بتقلص حصته بالشركة من 5.09% إلى 4.36% ببيع أسهم بلغ عددها 13 مليون سهم في صفقة بلغت قيمتها الإجمالية 7,113,989.61 جنيه
المصدر: البورصة

إسناد تنفيذ أعمال مرافق للجيزة للمقاولات بـ 97.6 مليون جنيه

أعلنت شركة الجيزة العامة للمقاولات والاستثمار العقاري عن قيام هيئة المجتمعات العمرانية الجديدة بإسناد استكمال أعمال مرافق في مدينة سوهاج الجديدة لها بحسب بيان البورصة المصرية. وأضافت أن المجتمعات العمرانية أسندت إليها استكمال أعمال تنفيذ المرافق لمناطق 214 فدان و 23.8 فدان بمنطقة الجامعات في مدينة سوهاج الجديدة بقيمة إجمالية 97,633,527 جنيه.
المصدر: البورصة

الدولية للمحاصيل تُقر زيادة رأسمال تابعة لها عبر حصة عينية

أعلنت شركة الدولية للمحاصيل الزراعية الدخول في زيادة رأسمال شركة أبدأ للصناعات الكيماوية بحصة عينية لافته في بيان البورصة المصرية أن الحصة العينية تتمثل في مساحة تبلغ 43 ألف متر مربع بمنطقة حمصة قطعة 1 بلوك H بالمنطقة الرابعة بالقيمة التي يحددها المستشار المالي وبناءً على قرار هيئة الاستثمار. وقال إن أبدأ تابعة لها بنسبة 59% من رأس المال منوثة إلى أنه سيتم زيادة رأس المال المدفوع والبالغ 12.5 مليون جنيه بإصدار ثاني كما أنها ستدخل في الزيادة بنسبة 100% مع موافقة باقي المساهمين على عدم الدخول في الزيادة منوثة إلى أنه لا توجد علاقة تربط الشركة بالمساهمين.
المصدر: البورصة

الإسكندرية لتداول الحوايات تعلن موعد آخر حق وتوزيع الكوبون النقدي

أعلنت شركة الإسكندرية لتداول الحوايات والبضائع أنه قد تقرر توزيع الكوبون رقم (28) بواقع 1.113 جنيه للسهم الواحد وذلك اعتباراً من 2023/02/13 وأضافت أنه بالتالي ينتقل الحق في التوزيع لمشتري السهم حتى نهاية جلسة يوم الأربعاء 2023/02/08.
المصدر: البورصة

عمومية QNB الأهلي تناقش توزيعات الأرباح عن 2022.. فبراير المقبل

تناقش الجمعية العامة العادية بنك QNB الأهلي مقترح مجلس الإدارة بشأن توزيعات الأرباح عن العام الماضي 16 فبراير المقبل. أوضح البنك في بيان أن العمومية سوف تناقش الموافقة على تحويل أرباح الأصول الثابتة إلى الاحتياطي الرأسمالي وحقق البنك صافي أرباح مجمعة بقيمة 10,350 مليار جنيه بنهاية ديسمبر 2022 بنمو 36% مقارنة بعام 2021. وأظهرت القوائم المالية للبنك أن إجمالي الأصول المجمعة بلغت 483 مليار جنيه بنهاية ديسمبر 2022 بزيادة قدرها 123,711 مليار جنيه مقارنة بديسمبر 2021 وبنسبة نمو 34% وقال البنك إنه في ظل استمرار السياسات الداعمة لنمو الاقتصاد القومي زادت محفظة القروض والسلفيات بقيمة 45 مليار جنيه لتصل إلى 228 مليار جنيه وبما يمثل نموا قدره 25% مقارنة بعام 2021 فيما بلغت الحصة السوقية للبنك من إجمالي القروض 5.84% في سبتمبر 2022 (طبقاً لآخر بيانات متاحة من البنك المركزي المصري) ليحافظ البنك على صدارته كأكبر بنك خاص مقرض في مصر. وبلغت نسبة التسهيلات الممنوحة للشركات الصغيرة والمتوسطة حوالي 25.5% بنهاية العام الماضي متخطياً مستهدف البنك المركزي في هذا الصدد والذي تحقق بالفعل في ديسمبر 2021 فيما بلغت نسبة التسهيلات الممنوحة للشركات الصغيرة 10.03% ليواصل البنك تصدره الجهود البنوك العاملة في القطاع المصرفي في الوصول لهذا الهدف ودعم أحد محركات نمو الاقتصاد القومي. وبلغت نسبة القروض غير المنتظمة 5.05% في نهاية ديسمبر 2022 بينما بلغت نسبة تغطية المخصصات للقروض دون المستوى 120.6% وبلغ معدل كفاية رأس المال مستوى 22.99% في ظل التطبيق الأمثل للسياسات الائتمانية.
المصدر: اموال الغد

البورصة تغدو شركتي جنوب الوادي للأسمت و"رمكو" 10 آلاف جنيه

قررت لجنة القيد بالبورصة المصرية توقيع التزام مالي قدره 10 آلاف جنيه على كل من جنوب الوادي للأسمت و رمكو لإنشاء القرى السياحية لمخالفة الأولى أحكام المادة 28 والمادة 34 من قواعد قيد وشطب الأوراق المالية، ومخالفة الثانية أحكام المادة 47 من قواعد قيد وشطب الأوراق المالية وذلك في ضوء أحكام المادة 64 من الإجراءات التنفيذية لقواعد قيد وشطب الأوراق المالية. وقررت لجنة القيد بالبورصة التنبيه على 3 شركات وهي الوادي العالمية للاستثمار والتنمية و جولدن كوست السخنة للاستثمار السياحي والمهندس للتأمين برعاية أحكام المادة 31 من قواعد قيد وشطب الأوراق المالية والمادة 45 من الإجراءات التنفيذية لقواعد قيد وشطب الأوراق المالية مستقبلاً. وتنص المادة 31 من قواعد القيد بالبورصة على أن تلتزم الشركة المقيد لها أوراق مالية بالبورصة المصرية بموافقة الهيئة والبورصة بقرارات الجمعية العامة العادية وغير العادية فور انتهائها وبحد أقصى قبل بدء أول جلسة تداول تالية لانتهاء الاجتماع كما تلتزم الشركة بموافقة البورصة خلال أسبوع على الأكثر من تاريخ انعقاد الجمعية العامة بالمحاضر على أن تكون معتمدة من رئيس مجلس الإدارة. على أن تلتزم الشركة بموافقة البورصة بمحاضر اجتماعات الجمعية العامة المصدق عليها من قبل الجهة الإدارية المختصة وذلك خلال مدة لا تتجاوز 3 أيام عمل من تاريخ تسلمها وتلتزم البورصة بنشر القرارات والمحاضر السابق الإشارة إليها فور ورودها على شاشات التداول وعلى الموقع الإلكتروني للبورصة.
المصدر: اليوم السابع

بي إنفستمنتس تستثمر ملياري جنيه في قطاعي الرعاية الصحية والأغذية

تعزز شركة الاستثمار المباشر بي إنفستمنتس القابضة استثمار ملياري جنيه في قطاعي الرعاية الصحية والأغذية في عام 2023 وفق تصريحات رئيس مجلس إدارة الشركة حازم بركات وأضاف أن شركته تأمل في إتمام صفقة الاستحواذ على إحدى الشركات العاملة في مجال الرعاية الصحية قبل نهاية الربع الأول من العام الحالي ومن المتوقع أن تتم صفقة الاستحواذ الأخرى في الربع الثاني. تخطط بي إنفستمنتس لتمويل الاستثمارات الجديدة من خلال عائدات عمليات التخارج من شركتي توتال إنرجيز مصر وجيزة سيستمز. تمضي بي إنفستمنتس قدما في بيع حصتها البالغة 44.7% في جيزة سيستمز إلى شركة تابعة لشركة الاتصالات السعودية (إس تي سي) مقابل 128 مليون دولار ووافقت الشهر الماضي على التخارج من حصتها البالغة 6.38% في توتال إنرجيز مصر إلى توتال إنرجيز ماركتنج أفريك مقابل 27.6 مليون دولار.
المصدر: البورصة

النساجون الشرقيون تفوز بجائزة أفضل سجادة صديقة للبيئة في العالم من معرض دوموتيكس

حصلت مجموعة "النساجون الشرقيون" أكبر منتج للسجاد والموكيت والمواد الخام في العالم، جائزة "أفضل مجموعة خضراء" عن مجموعتها المستدامة المتميزة التي تم عرضها في معرض دوموتيكس، (المعرض التجاري الرائد عالمياً للسجاد والمفروشات)، والمقام في هانوفر بألمانيا. وتضم المجموعة الخضراء الخاصة بالنساجون الشرقيون هذا العام مجموعة "بادوهي" المنسوجة آليا والمصنوعة من ألياف الصوف الطبيعي لتدوم لسنوات عديدة، ومجموعة "Mojave" المنسوجة آليا باستخدام خيوط بوليستر متينة معاد تدويرها لتوفير منتج آمن للغاية وصديق للبيئة للمنازل ذات التصميمات الحديثة، إضافة إلى مجموعة "Puro" المنسوجة آليا والمصنوعة من ألياف القطن المعاد تدويرها بنسبة 100% والتي تعمل على المساعدة في تقليل التأثير والحفاظ على البيئة. الجدير بالذكر أنه لأكثر من 30 عاما حرصت النساجون الشرقيون على المشاركة في فعاليات معرض دوموتيكس حيث قدمت مجموعة مميزة ومبتكرة لأغطية الأرضيات والمقاعد والجدران. كما أكدت النساجون الشرقيون دعمها الثابت للاستدامة والبيئة من خلال إطلاق المجموعة الخضراء لتصميماتها، وتماشياً مع شعار هذا العام، بعنوان "Flooded by Nature". قامت المجموعة بتطوير وإدخال منتجات جديدة من السجاد والموكيت المصنع من مواد صديقة للبيئة، وبالتالي، الاستفادة من مصادر الطاقة النظيفة في جميع عمليات التصنيع والانتاج وعرض المنتجات.
المصدر: حابي

أرباح النيل للأدوية ترتفع إلى 46.4 مليون جنيه خلال النصف الأول

كشفت الموشرات المالية لشركة النيل للأدوية والصناعات الكيماوية- النيل ارتفاع أرباح الشركة خلال أول 6 أشهر من العام المالي الجاري بنسبة 10.4% على أساس سنوي. وأوضحت الشركة في بيان أنها سجلت صافي ربح بعد الضريبة بلغ 46.41 مليون جنيه خلال الفترة من يوليو حتى نهاية ديسمبر 2022 مقابل 42.05 مليون جنيه خلال نفس الفترة من العام المالي السابق له. وارتفعت إيرادات الشركة إلى 500.26 مليون جنيه خلال النصف الأول من العام الجاري مقابل 440.73 مليون جنيه في الفترة المقارنة من العام المالي الماضي.

المصدر: مباشر

المتحدة للإسكان تشتري 2.29 مليون سهم خزينة

أعلنت شركة المتحدة للإسكان والتعمير، عن تنفيذ عملية شراء أسهم خزينة خلال جلسة يوم الخميس الماضي. وأوضحت الشركة، في بيان أنها اشترت 2.29 مليون سهم خزينة خلال تعاملات الخميس. وأضافت أنه بذلك يصل إجمالي ما يحوزه الشركة من أسهم الخزينة 4.13% من أسهم رأس المال. وكان مجلس إدارة الشركة وافق على استئثار شراء أسهم خزينة طبقاً لقرارات مجلس الإدارة السابقة من خلال السوق المفتوح بحد أدنى 5% من إجمالي أسهم الشركة.

المصدر: مباشر

الكابلات الكهربائية المصرية تشتري 2.59 مليون سهم خزينة

قالت شركة الكابلات الكهربائية المصرية إنها قامت بشراء 2.59 مليون سهم خزينة خلال جلسة يوم الخميس الماضي. وأوضحت الشركة في بيان لبورصة مصر أنه بذلك يصل إجمالي نسبة أسهم الخزينة التي يحوزه الشركة إلى 4.65%.

المصدر: مباشر

18 فبراير.. مساهمو ايبكو ينفقون زيادة رأس المال إلى 1.14 مليار جنيه

قررت شركة المصرية الدولية للصناعات الدوائية - ايبكو دعوة الجمعية العامة غير العادية للانعقاد يوم السبت الموافق 18 فبراير المقبل. وأوضحت الشركة في بيان لبورصة مصر أن العمومية ستناقش زيادة رأس المال المصدر من 991.7 مليون جنيه إلى 1.14 مليار جنيه بزيادة قدرها 148.75 مليون جنيه وبنسبة 15% من رأس المال الحالي. وأضافت أن الزيادة موزعة على 14.87 مليون سهم على أساس القيمة العادلة البالغة 54.72 جنيه للسهم، وبواقع قيمة اسمية 10 جنيهات للسهم مضافاً إليها 44.72 جنيه علاوة إصدار وبدون مصاريف إصدار. وأشارت إلى الزيادة عن طريق الاكتتاب النقدي لقدامى المساهمين مع تداول حق الاكتتاب منفصلاً عن السهم الأصلي.

المصدر: مباشر

عمومية أسمنت سيناء تعتمد القوائم المالية للفترة المنتهية في سبتمبر 2022

صدقت الجمعية العامة العادية لشركة أسمنت سيناء، على تقرير مراقب الحسابات ومجلس الإدارة عن الفترة المالية المنتهية في 30 سبتمبر الماضي. وقالت الشركة في بيان لبورصة مصر إن العمومية صدقت على القوائم المالية المستقلة والمجمعة عن الفترة المنتهية في 30 سبتمبر 2022.

المصدر: مباشر

بنك فيصل الإسلامي يقترح توزيع 1.2 مليار جنيه كإبونات نقدية

أخطر بنك فيصل الإسلامي المصري البورصة المصرية بمقترح توزيع أرباح عن العام الماضي بقيمة 1.2 مليار جنيه. أوضح البنك في بيان أن نصيب السهم من التوزيعات نحو 1.9 جنيه، أي ما يعادل 8 سنتات للسهم. وذكر المصرف أن عملية توزيع الأرباح مرهونة بموافقة البنك المركزي والجمعية العامة المقررة انعقادها 16 مارس المقبل.

المصدر: اموال الغد

العربية للشحن" ردًا على المركزي للمحاسبات: إبرام عقدين لتأجير معدات الشركة

نشرت الشركة العربية المتحدة للشحن والتفريغ تقرير الفحص المحدود لمراقب الحسابات (الجهاز المركزي للمحاسبات) على القوائم المالية للشركة في 30 سبتمبر عام 2022 ورد الشركة عليه:

1. بلغ صافي القيمة الدفترية للأصول الثابتة في 30 سبتمبر عام 2022 نحو 303 ألف جنيه فقط منها وسائل نقل وانتقال بنحو 91 ألف جنيه والبالغ قيمتها الدفترية نحو 41.428 مليون جنيه الأمر الذي يشير إلى استفاد الإهلاك لكامل قيمة أصول الشركة وعدم إحلالها بأصول أخرى جديدة وهو ما أدى لانتهيار المقومات الأساسية للشركة وفقدانها خلق فرص عمل للشركة.

وطالب الجهاز المركزي للمحاسبات، بضرورة اتخاذ الإجراءات اللازمة للاستفادة من وسائل النقل والانتقال المتاحة، وإصلاح الأعطال الموجود بها مع التصرف الاقتصادي في المعدات غير المجدية اقتصاديًا ووضع خطة لإحلال والتجديد للمعدات المهلكة والمستغنى عنها.

وردت الشركة أنه جاري العمل على تجهيز أكثر من معدة ونجحت الشركة مؤخرًا في إبرام عقدين مع شركات القطاع الخاص لتأجير بعض معدات الشركة لتلك الشركات وجاري التوسع في هذا الاتجاه لتعظيم إيرادات الشركة، والاستفادة من معدات الشركة.

وبررت الشركة أسباب تأجير المعدات بأن أنشطة الشحن والتفريغ الخاصة بالشركة في الوقت الراهن تعاني من الضعف نتيجة المنافسة الشرسية من القطاع الخاص العامل بمجال الشحن والتفريغ، وغير المحمل بمصروفات ثابتة كالتي تتحملها الشركة مما يتيح له النزول بمستوى الأسعار إلى الحد الذي لا تستطيع الشركة، فيحصل على معظم أعمال شحن وتفريغ البضائع المتداولة بميناء الإسكندرية.

2. لم يتم تقييم المخزون بالتكلفة أو صافي القيمة البيعية أيهما أقل وفق ما تقضي به أحكام الفقرة (9) من معيار المحاسبة المصري رقم 2 ويتضمن المخزون قيمة أصناف قطع غيار راکدة منذ عدة سنوات بنحو 6.105 مليون جنيه تمثل 53% من قيمة المخزون في 30 سبتمبر عام 2022 نتيجة استغناء الشركة عن المعدات التي تخدمها تلك الأصناف. وكرر الجهاز المركزي للمحاسبات توصياته بشأن سرعة التصرف الاقتصادي في المخزون الراكدة مع ضرورة تقييم المخزون وفقًا للمعيار المحاسبي.

وردت الشركة أن المخزون الراكدة عبارة عن قطع غيار ومهمات لمعدات تم التخلص منها نهائيًا وعرضت في أكثر من مزاد سابق، ولم تلقى قبولاً نظرًا لأن المعدات التي تخدمها انقرضت من الأسواق وتم طرح فكرة إعادة التقييم وفق الفقرة (5) من معيار المحاسبة المصرية؛ لأن تلك الأصناف أسعارها الدفترية تختلف تمامًا عن قيمتها البيعية وهو السبب الرئيسي الذي يمنع عملية البيع لتلك الأصناف ولذا تم إعادة تقييمها وفق أسعار السوق سيصبح من السهل التخلص منها.

3. لم تتضمن قائمة الدخل لأية عوائد عن استثماراتها طويلة الأجل في بعض الشركات خلال الفترة المنقضية من العام المالي 2022/2023 والأعوام السابقة والبالغ حملتها نحو 746 ألف جنيه، وطالب الجهاز المركزي للمحاسبات بإعادة النظر في الجدوى الاقتصادية لهذه الاستثمارات وبحث ودراسة عمل اضمحلال لتلك الاستثمارات من عدمه.

أكدت الشركة أنه سيتم بحث ذلك الأمر، وإجراء التوصيات اللازمة.

المصدر: اليوم السابع

ليفت سلاب مصر توضح آخر تطورات الدعاوي المرفوعة على رئيس مجلس الإدارة

أعلنت شركة المصرية لتطوير صناعة البناء (ليفت سلاب مصر) التصالح في إحدى الدعاوي المرفوعة ضد رئيس مجلس الإدارة والعضو المنتدب وتأجيل أخرى وأوضحت أنه تم التصالح في الجئحة رقم 10259 لسنة 2022 والتي كان محدد لها جلسة يوم السبت وأضافت أنه تم تأجيل الجئحة رقم 10260 لسنة 2022 إلى جلسة يوم 22 فبراير المقبل.

وكانت "ليفت سلاب مصر"، أعلنت في ديسمبر الماضي، صدور بعض الأحكام القضائية على كل من رئيس مجلس الإدارة والعضو المنتدب للشركة، مشيرة إلى أن هناك حكماً غيابياً على رئيس مجلس الإدارة والعضو المنتدب لسنة 2022 بسنتين وكفالة قدرها 2000 جنيه، وتم عمل معارضة وتحديد جلسة يوم 21 يناير المقبل للنظر في تلك الجئحة.

كما صدر حكم غيابي على رئيس مجلس الإدارة والعضو المنتدب في الجئحة رقم 10259 لسنة 2022 بسنتين وكفالة قدرها 2000 جنيه وتم عمل معارضة وتحدد لها جلسة يوم 21 يناير المقبل. وهناك كذلك حكم غيابي من رئيس مجلس الإدارة والعضو المنتدب في الجئحة رقم 10261 لسنة 2022 بسنتين وكفالة قدرها 2000 جنيه وتم عمل معارض لها وحددت جلسة يوم 22 يناير المقبل للنظر الجئحة.

المصدر: مباشر

إخلاءالمسئولية:

المعلومات التي تم الاعتماد عليها مأخوذة عن مصادر يعتقد في مصداقيتها وقت إعداد هذا التقرير و لا تعتبر أي بيانات بهذا التقرير توصية بالشراء أو بالبيع بأي حال من الأحوال للأسهم الواردة بهذا التقرير و الشركة لا تتحمل أي مسؤوليه عن أي قرارات قد تتخذ بناء على المعلومات الواردة بهذا التقرير كما لا يحق نسخ أو طباعة أو إعادة نشر هذا التقرير دون الحصول على إذن كتابي مسبق من الشركة مع احتفاظ الشركة بكافة الحقوق الأدبية والقانونية لها.

شراكة بين حوميا باي وكونتكت كريدي تك لإطلاق خدمات مالية جديدة

أعلنت كل من حوميا، منصة التجارة الإلكترونية الرائدة في إفريقيا، وحوميا باي عن توقيع مذكرة تفاهم مشتركة مع كونتكت كريدي تك - ذراع التمويل الاستهلاكي الرقمي التابع لكونتكت المالية القابضة لإطلاق خدمات جديدة في مجال الخدمات المالية وخاصة التمويل الاستهلاكي على منصات حوميا المختلفة، حسبما ذكر البيان المرسل بتاريخ 22 يناير. وتتيح هذه الشراكة لـ "حوميا" توفير طرق دفع مختلفة لتسهيل عملية الشراء وخلق حلول مالية متنوعة لعملاء حوميا وكونتكت، حيث تولي مجموعة كونتكت بصفة عامة وكونتكت كريدي تك على وجه الخصوص اهتماما كبيرا بالتحول الرقمي وفقا لرؤية الدولة المصرية 2030 والسعي نحو توسيع قاعدة الخدمات الرقمية المقدمة للسوق المصرية واستخدام أحدث التقنيات في مجال التكنولوجيا المالية.

وأشار السيد أحمد سمير كامل، العضو المنتدب لكونتكت كريدي تك إلى أن الشركة تسعى دائما نحو إيجاد حلول تمويلية مبتكرة تنفرد بها كونتكت وتكون نابعة من دراسة جيدة لاحتياجات العميل المالية لتمكنه من تقسيط احتياجاته لمواكبة نمط الحياة العصري دون زيادة في الأعباء المالية على موارده، مشيراً إلى أن هذه الشراكة ستنجح لجميع عملاء حوميا حلول مالية تهدف إلى تمكين العملاء من استكمال عملية الشراء بكل سهولة من خلال أحدث الحلول التكنولوجية في مجال التمويل الاستهلاكي مما سيساعد على زيادة القوة الشرائية.

ومن جانبه صرح السيد عبد اللطيف علما نائب رئيس JumiaPay: "إننا نفخر بإيراداتنا في السوق المصرية حيث تسعى حوميا وحوميا باي دائما لتقديم خدمات غير مسبوقه لعملائها سواء الحاليين أو الجدد ومن خلال شراكتنا الاستراتيجية مع شركة كونتكت كريدي تك ستساعد عملائنا على تجربة جديدة للشراء بشكل أفضل، خاصة وأن خدمات كونتكت التمويلية ستكون متاحة لجميع عملاء حوميا والذين لا يشترط أن يكونوا عملاء سابقين لدى كونتكت، مشيراً إلى أن حوميا تسعى دائما لتلبية كل احتياجات عملائها من منصة واحدة وكان من الضروري تطوير الخدمات المتاحة طوال الوقت لضمان تجربة فريدة للعملاء لذلك جاءت اتفاقية اليوم مع كونتكت."

من جانبه، قال سعيد زعتر، الرئيس التنفيذي لكونتكت المالية القابضة، إن الشراكة مع حوميا وحوميا باي جاءت تحت عنوان وهو أن العميل أولاً، مشيراً إلى أنه من خلال هذه الشراكة سيتم تلبية احتياجات مستخدمي المنصة سواء من المتعاملين مع المنظومة البنكية أو من ليس لديهم تعامل مع البنوك.

وكشف زعتر، عن أن أهم ما يميز كونتكت هو السرعة في الاستجابة لكل ما يخص احتياجات العميل المالية وإتاحة الخدمات بطرق بسيطة مما يسهم في تيسير حركة العمل وخدمة العميل على أكمل وجه ويأتي هذا من خبرتنا الواسعة في مجال التمويل في مصر التي بدأت منذ أكثر من 20 سنة. "

المصدر: البورصة

طلعت مصطفى: 5 مليارات جنيه مساهمات المجموعة في المسؤولية المجتمعية

أكد هشام طلعت مصطفى، الرئيس التنفيذي والعضو المنتدب لمجموعة طلعت مصطفى القابضة، أن المجموعة خصصت أكثر من 5 مليارات جنيهاً خلال 5 سنوات للاستثمار في مجال التنمية المجتمعية.

وقال خلال مراسم توقيع بروتوكول تعاون بين الشركة العربية للمشروعات والتطوير العمراني، إحدى شركات مجموعة طلعت مصطفى، ووزارة التربية والتعليم والتعليم الفني، لإنشاء مدرسة جديدة للتكنولوجيا التطبيقية، إن المجموعة تؤمن بضرورة تجسيد مسئوليتها المجتمعية كقيمة أخلاقية ومهنية تضمن تنمية حقيقية للمجتمع وتطوير حياة المواطن.

وأشار إلى أن المجموعة استهدفت توجيه استثمارات طويلة الأجل، بهدف تحقيق النفع المستدام، عبر تبني وتنفيذ مبادرات تساهم في بناء الإنسان وصناعة المستقبل وخدمة المجتمع في كافة المجالات، خاصة في قطاعات الصحة والتعليم والتمكين الاقتصادي وتأهيل الطلاب لسوق العمل والتنمية المجتمعية.

وأضاف أن مدرسة التكنولوجيا التطبيقية الجديدة سيتم افتتاحها في العام الدراسي القادم 2023 - 2024، على أن تكون متخصصة في مجال تنسيق المواقع والحدائق اللاند سكيب، باعتباره أحد المجالات الرئيسية التي تشهد نمواً ملحوظاً في السوق العقاري النصري، مشيراً إلى أنها ستصبح ثاني مدرسة تطبيقية تدعمها المجموعة بعد مدرسة "متولي الشعراوي للتكنولوجيا التطبيقية" التي نجحت في تخريج مئات الطلاب الذين انخرطوا فوراً في سوق العمل.

وطالب هشام طلعت مصطفى أن يتم إطلاق إسبم صناع الغد على سلسلة المدارس التطبيقية الجديدة، للتعبير عن مضمون الرؤية والأهداف المنشودة لهذا الوطن، وحتى يستشعر خريجوها بأهميتهم ومسئوليتهم تجاه إعادة بناء الوطن. ووقع بروتوكول التعاون بين المجموعة والوزارة، الدكتور محمد مجاهد نائب الوزير لشئون التعليم الفني، وهشام طلعت مصطفى، الرئيس التنفيذي والعضو المنتدب بمجموعة طلعت مصطفى القابضة، كما شهد مراسم التوقيع الدكتور رضا حجازي وزير التربية والتعليم والتعليم الفني.

المصدر: حاي

جولدن بيراميدز توضح مستجدات دعوى المنازعة في صحة النحفظ على علاماتها التجارية

قالت شركة جولدن بيراميدز بلازا، إن المحكمة قررت تأجيل الدعوى المقامة من جماعة حملة السندات بشأن المنازعة في صحة توقيع حجز تحفظي على العلامات التجارية المملوكة للشركة إلى جلسة 11 فبراير المقبل.

جاء ذلك في بيان لبورصة مصر خلال تعاملات جلسة يوم الأحد. ويشار إلى أن الممثل القانوني لجماعة حملة السندات أقام دعويين قضائيتين للمنازعة في صحة إجراءات توقيع حجز تحفظي على العلامات التجارية لجولدن بيراميدز بلازا، وعدم الاعتداد به.

وأضافت الشركة أن المحكمة قررت في مايو 2021 وقف إحداها تعليقاً لحين الفصل في الدعوى رقم 32254 لسنة 74 ق أمام المحكمة الإدارية، وهي الدعوى المقامة من حملة السندات ضد الإدارة العامة للعلامات التجارية وآخرين بطلب وقف تنفيذ قرار تلك الإدارة السليبي بالامتناع عن التأشير في السجلات لديها بقيد رهن العلامات التجارية رهناً تجارياً لصالح الجماعة والتي كان محدداً لها جلسة 25 سبتمبر 2022 وتقرر تأجيلها.

المصدر: مباشر

السويدي وجينكو باور توقعان عقد تنفيذ أعمال بناء محطة طاقة بالسعودية

وقعت شركة السويدي لنقل وتوزيع الطاقة، إحدى الشركات التابعة لمجموعة السويدي إليكتريك، عقد شراكة مع الغزالة للطاقة المحدودة، إحدى شركات جينكو باور الصينية بالمملكة العربية السعودية، وذلك للقيام بأعمال الهندسة والمشترتات والبناء لمشروع محطة بسعد للطاقة الشمسية الكهروضوئية بسعة 300 ميغاوات.

ويقع المشروع على بعد 85 كيلومتراً شرق مدينة الرياض، ويعد ضمن مشروعات الفئة (ب) من المرحلة الثالثة للبرنامج الوطني للطاقة المتجددة بالمملكة.

وتقوم السويدي إليكتريك بنقل وتوزيع الطاقة وأعمال التصميمات والتوريد والتكيب، فضلاً عن قيامها بالتشغيل التجريبي وأعمال الصيانة لكافة أعمال المشروع بنظام تسليم المفتاح، وذلك في إطار العمل للحد من انبعاثات ثاني أكسيد الكربون بالرياض لنسبة تتجاوز النصف مليون طن متري في العام.

وأشار المهندس أحمد السويدي الرئيس والمدير التنفيذي لشركة السويدي إليكتريك، إلى دور المجموعة في تحقيق رؤية المملكة 2030 وإحراز أهدافها في استبدال 50% من الطاقة الكهربائية المستخدمة حالياً بأخرى نظيفة ومتجددة وصولاً لمعدل انبعاثات صفرية بحلول عام 2050.

المصدر: حاي

رمكو لإنشاء القرى السياحية تدعو لعقد إجتماع الجمعية العامة غير العادية

أعلنت شركة رمكو لإنشاء القرى السياحية عن الدعوة لعقد إجتماع الجمعية العامة غير العادية يوم الخميس الموافق 2023/2/16 فى تمام الساعة 3 عصراً بواسطة تقنيات الاتصال الحديثة المرئية او الصوتية وذلك للنظر فى جدول الاعمال التالي :

- الموافقة على اعتماد تقرير تقييم فندق ستيليا شارم الشيخ بغرض البيع و الصادر من المستشار المالي المستقل شركة فيني للاستشارات المالية عن الاوراق المالية.

- الموافقة على بيع فندق ستيليا شارم الشيخ المملوكة للشركة الاسكندنافية للاستثمارات و التنمية السياحية و المملوكة بدورها لشركة رمكو لإنشاء القرى السياحية الى المشتري الشركة الوطنية للفنادق و الخدمات السياحية (توليب) بقيمة مبلغ 700000000 جنيه.

- النظر فى اقتراح مجلس الادارة بشراء اسهم خزينة بنسبة لا تتجاوز 10% من اجمالى اسهم الشركة مع مراعاة احكام المادة (51) من قواعد قيد و شطب الاوراق المالية فى البورصة المصرية.

المصدر: البورصة

إخلاء المسؤولية:

المعلومات التي تم الاعتماد عليها مأخوذة عن مصادر يعتقد في مصداقيتها وقت إعداد هذا التقرير و لا تعتبر أي بيانات بهذا التقرير توصية بالشراء أو بالبيع بأي حال من الأحوال للأسهم الواردة بهذا التقرير و الشركة لا تتحمل أي مسؤوليه عن أي قرارات قد تتخذ بناء على المعلومات الواردة بهذا التقرير كما لا يحق نسخ أو طباعة أو إعادة نشر هذا التقرير دون الحصول على إذن كتابي مسبق من الشركة مع احتفاظ الشركة بكافة الحقوق الأدبية والقانونية لها.



تقرير التحليل الفني اليومي

2023/01/23



ملخص الجلسة السابقة

2,154,906,594.00 LE	قيمة التداول
730,426,344	حجم التداول
78,124	عدد الصفقات
100	اعلى
102	ادنى
16	دون تغير

أفضل القطاعات من حيث قيمة التداول

% التغير	بدون تغير	إنخفاضات	إرتفاعات	المتداولة	الصفقات	قيمة التداول	حجم التداول	القطاع
1.31%	2	12	22	36	21,424	763,579,440.52	282,893,829	العقارات
-0.33%	1	11	17	29	9,304	309,597,657.86	159,875,668	خدمات مالية غير مصرفية
1.23%	0	12	7	19	7,811	200,722,011.57	16,480,472	موارد أساسية
1.01%	2	11	14	27	9,717	194,343,589.78	33,142,836	أغذية و مشروبات و تبغ
1.01%	1	4	2	7	6,318	181,905,548.53	22,252,927	اتصالات و اعلام و تكنولوجيا المعلومات

أغلاقات الأسواق العربية والاجنبية

% التغير	التغير	الاعلاق	المؤشر
1.00%	330.93	33,375.49	DOW JONES
1.89%	73.76	3,972.61	S&P 500
0.30%	23.30	7,770.59	FTSE 100
0.20%	3.80	1,927.70	GOLD
1.33%	1.07	81.40	BRENT OIL

% التغير	التغير	الاعلاق	المؤشر
-0.69%	-79.35	11,407.18	السعودية
-0.09%	-5.2	5,824.54	الكويت
1.54%	160.07	10,552.37	ابوظبي
-0.59%	19.57	3,323.96	دبي



التعليق على مؤشرات السوق



		EGX 30	
مستوى الدعم	مستوى المقاومة	16,118.85	الإقفال
15,500	16,000	0.33 %	% التغير
15,000	16,400	1348 Mn	قيمة التداول

الرؤية الاستراتيجية

يتحرك المؤشر في اتجاه صاعد على كافة المستويات، اختبر المؤشر مستويات 14,000 - 14,200 ليختبر مستهدفه عند 16,000 والذي حال اختراقه لاعلى يستهدف المؤشر مستويات 16,400 - 16,800، تظل الايجابيه قائمه مع فرص تحقيق هذه المستويات مع الثبات اعلى مستويات 15,000 - 15,500 خلال اي عمليات جنبي ارباح متوقع ظهورها، نوصي بالمناجرة مع احترام مستوى ايقاف الخسائر حال كسر مستوى 14,500 لاسفل



		EGX 70	
مستوى الدعم	مستوى المقاومة	3,014.11	الإقفال
2,800	3,050	0.54 %	% التغير
2,700	3,200	638 Mn	قيمة التداول

الرؤية الاستراتيجية

يتحرك المؤشر في اتجاه صاعد على كافة المستويات، استطاع المؤشر اختراق مستوى 2,800 لاعلى ليستهدف حاليا مستويات 2,900 - 3,000 والتي حال اختراقها لاعلى يستهدف مستوى 3,200، تظل الايجابيه قائمه مع الثبات اعلى مستويات 2,700 - 2,800 خلال اي عمليات جنبي ارباح متوقع ظهورها، نوصي بالمناجرة مع احترام مستوى ايقاف الخسائر حال كسر مستوى 2,600 لاسفل



البنك التجاري الدولي	
الإقفال	45.35
مستوى الدعم	40
مستوى المقاومة	46
إيقاف الخسائر	36
التوصية	جني ارباح قرب 47 - 48

الرؤية الاستراتيجية

يتحرك السهم في اتجاه صاعد على كافة المستويات، حقق التجاري مستهدفه عند مستوى 48 ليبدأ بالتعرض لعمليات جني ارباح واسعه ليختبر حاليا مستويات 40 - 42 والتي نتوقع ان يعاود الارتداد منها، مع استمرار الايجابيه مع الثبات اعلى هذه المستويات لاعادة اختبار 46 - 48، نوصي بالمتاجرة بين هذه المستويات مع احترام مستويات إيقاف الخسائر حال كسر مستوى 38 لاسفل



الشرقية للدخان - ايسترن كومباني	
الإقفال	16.85
مستوى الدعم	16
مستوى المقاومة	18
إيقاف الخسائر	14
التوصية	جني ارباح قرب 18 - 18.5

الرؤية الاستراتيجية

يتحرك السهم في اتجاه صاعد على المدى المتوسط والقصير الاجل، استطاع السهم اختراق مستوى 16.5 لاعلى ليستهدف حاليا مستويات 18 - 18.5، نظل الايجابيه هي القائمة مع الثبات اعلى مستويات الدعم 16.5 - 16، نوصي بالمتاجرة مع احترام مستوى إيقاف الخسائر حال كسر مستوى 14 لاسفل



مدينة نصر للاسكان



3.81	الإقفال
3.4	مستوى الدعم
4	مستوى المقاومة
3	إيقاف الخسائر

الرؤية الاستراتيجية

يتحرك السهم في اتجاه صاعد على كافة المستويات، حقق السهم مستهدفه عند مستوى 3.8 ليبدأ بالتعرض لعمليات جني ارباح واسعه ليختبر حاليا مستويات الدعم 3.4 - 3.3 والتي الحال الثبات اعلاها يعاود السهم الارتداد لاختبار مستويات 3.9 - 4، نوصي بالمتاجرة مع احترام مستوى إيقاف الخسائر حال كسر مستوى 3 لاسفل

التوصية الشراء قرب 3.5 - 3.4 والبيع قرب 3.9 - 4

التوصية

مصر الجديد للاسكان



11.2	الإقفال
10.5	مستوى الدعم
11.5	مستوى المقاومة
9	إيقاف الخسائر

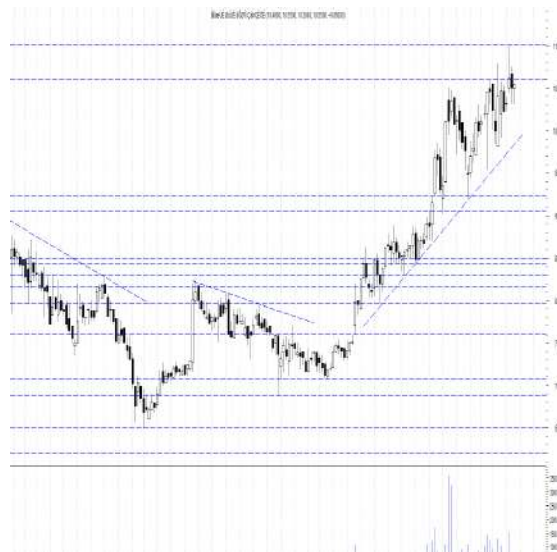
الرؤية الاستراتيجية

يتحرك السهم في اتجاه صاعد على كافة المستويات، استطاع السهم اختراق مستوى 10 لاعلى ليختبر مستهدف عند مستوى 11.5 والذي حال اختراقه لاعلى يستهدف مستوى 12 تظل الايجابيه هي القائمة مع الثبات اعلى مستويات الدعم 10.5 - 10 خلال اي عمليات جني ارباح، نوصي بالمتاجرة مع احترام مستوى إيقاف الخسائر حال كسر مستوى 9 لاسفل

مستهدف حالي 11.5 - 12

التوصية

طلعت مصطفى



10.75	الإقفال
10	مستوى الدعم
10.8	مستوى المقاومة
9	إيقاف الخسائر

الرؤية الاستراتيجية

يتحرك السهم في اتجاه صاعد على المدى القصير ، استطاع السهم اختراق مستوى 10 لاعلى ليختبر مستويات 10.5 - 11 والتي تظل العائق الحالي للمؤشر اما في حالة اختراقه يستهدف مستوى 11.5 - 12، نوصي بالمتاجرة مع احترام مستوى إيقاف الخسائر حال كسر مستوى 9 لاسفل

مستهدف حالي 10.5 - 10.8

التوصية

سوديك



15.65	الإقفال
14.8	مستوى الدعم
16.5	مستوى المقاومة
13	إيقاف الخسائر

الرؤية الاستراتيجية

يتحرك السهم في اتجاه صاعد على كافة المستويات، استطاع السهم تحقيق مستهدفه عند مستوى 17 ليبدأ بالتعرض لعمليات جني ارباح واسعه ليختبر حاليا مستويات 14 - 13.6 والتي حال الثبات اعلاها يعاود اختبار مستويات 16 - 16.5، نوصي بالمتاجرة مع احترام مستوى إيقاف الخسائر حال كسر مستوى 13 لاسفل

مستهدف حالي 16.5 - 17

التوصية



ايكاف الخسائر	التوصية	الاتجاه		مقاومة 2	مقاومة 1	آخر	دعم 1	دعم 2	نسبة التغير %	قطاع البنوك	كود روتير
		المتوسط	القصير								
42	جني ارباح قرب 47 - 48	صاعد	صاعد	48	47	45.35	41	40	-0.66	بنك التجارى الدولى	COMI
16	مستهدف حالي 21.5 - 22	صاعد	صاعد	23	21.5	21	19	18	10.53	بنك التعمير والأسكان	HDBK
8	مستهدف حالي 10 - 10.3	صاعد	صاعد	10.1	9.6	8.94	8.5	8	-0.45	بنك كريدى أجريكول	CIEB
17	جني ارباح قرب 22 - 22.5	صاعد	صاعد	22	21	19.1	19	18	-0.93	مصرف ابوظبى الاسلامي	ADIB
										قطاع السياحة و الترفيه	
10	مستهدف حالي 14.5	صاعد	صاعد	15	14.5	12.96	12	11	-1.44	مدينة الإنتاج الإعلامي	MPRC
1.7	مستهدف حالي 2.25 - 2.3	صاعد	صاعد	2.38	2.27	2.17	2	1.9	-2.25	المصرية للمنتجات	EGTS
7	مستهدف حالي 8.5 - 8.7	عرضي	عرضي	8.75	8.5	8.2	7.5	7	0	شارم دريمز	SDTI
										قطاع الكيماويات	
6	مستهدف حالي 7.8 - 8	صاعد	صاعد	8	7.8	7.43	7	6.5	1.5	الصناعات الكيماوية - كيما	EGCH
37	جني ارباح قرب 46 - 48	صاعد	صاعد	48	46	45.48	40	38	4.5	المالية و الصناعية	EFIC
15	مستهدف حالي 17 - 17.5	صاعد	صاعد	17.5	17	16.09	15	14	1.77	سيدي كيرير	SKPC
0.8	مستهدف حالي 1.08 - 1.15	صاعد	صاعد	1.18	1.08	0.992	0.9	0.85	-0.402	العربية للشحن و التفرغ	UASG
20	جني ارباح قرب 25 - 26	صاعد	صاعد	26	25	22.7	22	21	-3.4	القناة للتوكيلات	CSAG
5	مستهدف حالي 6 - 6.2	صاعد	صاعد	6.2	6	5.49	5.2	4.8	0.37	جى ابي اتو	AUTO
0.4	مستهدف حالي 0.51 - 0.53	صاعد	صاعد	0.54	0.51	0.5	0.46	0.44	0	الكابلات الكهربائية المصرية	ELEC
10	مستهدف حالي 13.5 - 14	صاعد	صاعد	14.5	14	13.03	12.5	11	2.12	السويدي للكابلات	SWDY
										قطاع الخدمات المالية	
16	جني ارباح قرب 19 - 20	صاعد	صاعد	20	19.5	18.05	17	16.5	1.35	المجموعة المالية هيرمس	HRHO
0.45	البيع قرب 0.55 - 0.56	هابط	عرضي	0.58	0.56	0.539	0.48	0.45	0.56	برايم القابضة المالية	PRMH
0.25	البيع قرب 0.315 - 0.33	صاعد	صاعد	0.34	0.315	0.305	0.27	0.24	5.172	اسباير كابيتال	ASPI
1.2	مستهدف حالي 1.28 - 1.3	عرضي	عرضي	1.32	1.28	1.2	1.18	1.1	-0.662	القابضة الكويتية	EKHO
1.6	جني ارباح 2.45 - 2.55	صاعد	صاعد	2.6	2.45	2.36	2.1	1.95	1.29	القلعة للإستشارات المالية	CCAP
										قطاع المواد البترولية	
6	مستهدف حالي 7.7 - 8	صاعد	صاعد	8.2	8	7.45	7.3	7	-0.53	الاسكندرية للزيوت -اموك	AMOC



ايكاف الخسائر	التوصية	الاتجاه		مقاومة 2	مقاومة 1	أخر	دعم 1	دعم 2	نسبة التغير %	قطاع الاتصالات والتكنولوجيا	كود روتير
		المتوسط	القصير								
0.23	مستهدف حالي 0.30 - 0.32	صاعد	صاعد	0.33	0.3	0.262	0.24	0.22	0.383	أوراسكوم للاستثمار القابضة	OIH
22	مسهدف حالي 27 - 27.5	صاعد	صاعد	27.5	27	24.28	24	23	0.54	المصرية للاتصالات	ETEL
5	مستهدف حالي 7 - 7.2	صاعد	صاعد	7.25	7	6.65	6	5.68	4.4	فوري لتكنولوجيا والمدفوعات	FWRY
										قطاع الأغذية و المشروبات	
8.5	جني ارباح 10.5 - 11	صاعد	صاعد	11	10.5	9.37	9	8.5	6	جھينة للصناعات الغذائية	JUFO
2.9	مستهدف حالي 3.48 - 3.6	هابط	عرضي	3.6	3.48	3.48	2.9	2.8	4.82	المصرية للدواجن	EPCO
11	مستهدف حالي 14 - 15	صاعد	صاعد	15.5	15	13.26	12.5	12	0.45	اديتا للصناعات الغذائية	EFID
15	جني ارباح قرب 21.5 - 22	صاعد	صاعد	22	20	18.86	17	16	0.59	اجواء للصناعات الغذائية	AJWA
										قطاع الخليج	
3	جني ارباح قرب 3.4 - 3.6	صاعد	صاعد	3.6	3.4	3.18	2.9	2.75	-0.93	العربية لخليج الأقطان	ACGC
9.5	جني ارباح قرب 11.5 - 11.8	صاعد	صاعد	12	11	10.4	9.5	9	0.48	النساجون الشرقيون	ORWE
1.7	مستهدف حالي 2 - 2.1	صاعد	صاعد	2.2	2	1.872	1.7	1.6	0.161	النصر للملابس - كابو	KABO
										قطاع مواد البناء	
22	مستهدف حالي 27.5 - 28	صاعد	صاعد	28.5	27.7	25.03	23	22	2.04	حديد عز	ESRS
1.3	جني ارباح قرب 1.75 - 1.8	صاعد	صاعد	1.85	1.75	1.746	1.55	1.45	4.426	أسمنت جنوب الوادي	SVCE
6	جني ارباح قرب 7.7 - 8	صاعد	صاعد	7.5	7	6.39	6	5.7	-0.47	العربية للأسمنت	ARCC
										قطاع المقاولات	
8.5	مستهدف حالي 10.8 - 11	صاعد	صاعد	11	10.8	10.75	10	9.5	1.9	طلعت مصطفى القابضة	TMGH
3	البيع قرب 3.5 - 3.4 والبيع قرب 3.9 - 4	صاعد	صاعد	4	3.9	3.81	3.4	3.15	1.06	مدينة نصر للإسكان	MNHD
9	مستهدف حالي 11.5 - 12	صاعد	صاعد	12	11.5	11.2	10.5	9.5	-1.67	مصر الجديدة للأسكان	HELI
0.76	مستهدف حالي 1 - 1.06	عرضي	عرضي	1.06	1	0.87	0.83	0.76	-1.024	عامر جروب	AMER
0.35	مستهدف حالي 0.52 - 0.53	عرضي	عرضي	0.55	0.52	0.505	0.45	0.42	0.598	المطورون العرب	ARAB
1.8	مستهدف 2.3 - 2.4	صاعد	صاعد	2.5	2.4	2.28	2.1	1.95	5.07	بالم هيلز للتعمر	PHDC
12	مستهدف حالي 16.5 - 17	صاعد	صاعد	17	16	15.65	14	13.5	2.09	السادس من أكتوبر (سوديك)	OCDI
2.5	جني ارباح قرب 3.5 - 3.6	صاعد	صاعد	3.5	3.4	3.24	3	2.85	2.53	اعمار مصر العقارية	EMFD
80	مستهدف حالي 95 - 97	صاعد	صاعد	115	108	98.5	92	87	-1.3	اوراسكوم للانشاء المحدوده	ORAS
0.26	البيع قرب 0.35 - 0.36	هابط	عرضي	0.35	0.33	0.32	0.27	0.26	1.266	الجيزة العامة للمقاولات	GGCC



ملحق التقرير

التوصيات

التوصيات القصيرة الأجل للفترة من اسبوع الى شهر
التوصيات المتوسطة الأجل للفترة من شهر الى 6 شهور
التوصية بالشراء باستخدام نقاط إعادة الدخول أو الأسعار الحالية و إستخدام الأهداف السعرية كسياسة للبيع / الخروج
التوصية بالمناجحة باستخدام نقاط إعادة الدخول للشراء و البيع عند مستويات المقاومة او عند المستهدف السعرى
التوصية بالبيع فى حالة إختراق مستويات إيقاف الخسائر أو البيع بالأسعار الحالية
التوصية بالأحتفاظ تعنى الأحتفاظ بالمراكز الحالية و إجراء عمليات بيع و شراء لجزء من المركز تبعاً لتحركات السوق
التوصية بالانتظار تعنى انتظار إشارات جديدة تبعاً لتحركات السوق

الأهداف السعرية

جميع الأهداف السعرية هى أهداف قصيرة الأجل , فى حالة تحديد هدف سعري متوسط الأجل سيتم الإشارة اليه بالرمز (م) , مثال (م) 65
الأهداف السعرية لذات الجلسة سيتم الرمز اليها بعلامة , مثال (*)

نقاط الدخول

نقاط الدخول بعد الأرتداد من مستويات الدعم الى اعلى
نقاط الدخول بعد إختراق الاسعار للمستويات المذكورة بعد تأكيدها بحجم تداول عالي او الاغلاق اعلى من النقاط المحددة
التوصيات التى تبنى على نقاط الدخول يجب ان يتم تأكيدها بناء على إشارات شراء قصيرة الأجل او المناجحة
نقاط الدخول المتوسطة الأجل سوف تميز بعلامة (م) و للتداول فى ذات الجلسة سوف تميز بعلامة (*) بالتقرير

إيقاف الخسائر

إختراق مستوى إيقاف الخسائر هى إشارة بيع / خروج تجاوزاً عن التوصيات المقترحة خلال الفترة السابقة فى حالة بقاء تحت مستوى لمدة
يومية او أختراقه بنسبة 3%

رئيس قسم التحليل الفنى

محمود هيكل CETA - CFTe
mahmoud.m@alahramsecurities.com

شركة الاهرام للسمسرة فى الأوراق المالية

4 شارع الشواربى - القاهرة
ت: 23935310-23935445-2393543
موقع الاكترونى: www.alahramsecurities.com

ملحوظة

إخلاء المسؤولية: تيه الشركة على أن التقارير اليومية والدورية للتعليق على السوق والأسهم مبنية على أسس التحليل الفنى، وأن المعلومات التي ترد فيها يتم الحصول عليها من مصادر متعارف على مصداقيتها بالإضافة إلى تضمينها لبعض تقديراتنا المهنية، وأنها ليست عرضاً أو توصية بالشراء أو البيع لأي من الأوراق المالية وأنها معدة لتقديم نصيحة استشارية غير ملزمة للمستثمرين الذين يقومون باتخاذ قراراتهم الاستثمارية بأنفسهم ويتحملون المسؤولية القانونية والمادية المترتبة عليها دون أدنى مسئولية على الشركة، وإذ تبذل الشركة جهدها في أن تكون المعلومات والبيانات الموجودة صحيحة وكاملة إلا أنها تخلى مسئوليتها عن أي خطأ أو سهو غير مقصود، وتنبه على أنه لا يسمح بإعادة نشر هذا التقرير أو أي أجزاء منه دون موافقة مسبقة من الشركة



23-01-2023

الدعوم والمقاومات للمتاجرة في ذات الجلسة

مقاومة 3	مقاومة 2	مقاومة 1	آخر سعر	دعم 1	دعم 2	دعم 3	الرمز	الإسم المختصر
45.16	44.70	44.01	43.31	42.86	42.40	41.71	ABUK	ابوقير للاسمدة
19.91	19.68	19.27	18.86	18.63	18.40	17.99	AJWA	اجواء
6.31	6.15	5.98	5.80	5.65	5.49	5.32	SCEM	اسمنت سيناء
0.00	0.00	0.00	0.00	0.00	0.00	0.00	TORA	اسمنت طرة
12.81	12.40	11.82	11.23	10.83	10.42	9.84	ASCM	اسيك للتعبين
0.00	0.00	0.00	0.00	0.00	0.00	0.00	AITG	اسيوط الاسلامية للتجارة
97.14	96.57	95.45	94.32	93.76	93.19	92.07	OCPH	اكتوير فارما
30.63	30.04	28.86	27.68	27.09	26.50	25.32	ACRO	أكرو مصر
0.00	0.00	0.00	0.00	0.00	0.00	0.00	BSRF	الاخوه المتضامنين
8.28	7.97	7.80	7.64	7.32	7.01	6.84	ANFI	الاسكندرية الوطنية للاستثمارات المالية
21.38	21.12	20.63	20.15	19.88	19.62	19.13	ALCN	الاسكندرية لتداول الحاويات
144.93	142.47	141.23	140.00	137.53	135.07	133.83	AXPH	الاسكندرية للادوية
37.93	36.12	34.75	33.39	31.57	29.76	28.39	IDRE	الاسماعيلية الجديدة للتطوير
7.66	7.54	7.35	7.15	7.04	6.92	6.73	ISMA	الاسماعيلية للدواجن
41.35	40.87	39.96	39.05	38.57	38.09	37.18	ALUM	الالومنيوم العربية
7.68	7.42	7.29	7.16	6.90	6.64	6.51	EPPK	الاهرام للطباعة والتغليف
20.00	19.70	19.17	18.64	18.34	18.04	17.51	AFDI	الاهلي للتنمية والاستثمار
0.00	0.00	0.00	0.00	0.00	0.00	0.00	ALEX	الإسكندرية للأسمنت
0.00	0.00	0.00	0.00	0.00	0.00	0.00	EBDP	البدر للبلاستيك
46.97	46.48	45.92	45.35	44.87	44.38	43.82	COMI	البنك التجاري الدولي
0.53	0.51	0.50	0.50	0.48	0.47	0.46	EGBE	البنك المصري الخليجي
14.07	13.79	13.62	13.46	13.17	12.89	12.72	EXPA	البنك المصري لتنمية الصادرات
0.00	0.00	0.00	0.00	0.00	0.00	0.00	TOUR	التعمير السياحي
26.60	25.80	24.90	24.00	23.20	22.40	21.50	DAPH	التعمير والاستشارات الهندسية
16.99	16.34	15.80	15.26	14.61	13.96	13.42	ECAP	الجوهرة
0.33	0.33	0.32	0.32	0.32	0.31	0.31	GGCC	الجيزة العامة للمقاولات
7.73	7.55	7.37	7.20	7.01	6.83	6.65	IRON	الحديد والصلب المصرية
0.00	0.00	0.00	0.00	0.00	0.00	0.00	AGIN	الخليج للاستثمارات العربية
16.46	16.22	15.72	15.23	14.98	14.74	14.24	CCRS	الخليجية الكندية للاستثمار العقاري العربي
16.02	15.71	15.07	14.44	14.12	13.81	13.17	DEIN	الدلتا للتأمين
12.60	12.60	12.60	12.60	12.60	12.60	12.60	SUGR	الدلتا للسكر
1.23	1.23	1.23	1.23	1.23	1.23	1.23	ICFC	الدولية للأسمدة
8.72	8.36	8.03	7.70	7.34	6.98	6.65	IFAP	الدولية للمحاصيل الزراعية
19.76	18.90	18.34	17.79	16.92	16.06	15.50	ROTO	الرواد
1.98	1.95	1.92	1.90	1.87	1.84	1.81	ZEOT	الزيوت المستخلصة
52.41	51.63	50.07	48.51	47.73	46.95	45.39	SEIG	السعودية المصرية للاستثمار والتمويل
13.62	13.41	13.22	13.03	12.82	12.61	12.42	SWDY	السويدي اليكترونيك
0.00	0.00	0.00	0.00	0.00	0.00	0.00	SUCE	السويس للأسمنت
0.00	0.00	0.00	0.00	0.00	0.00	0.00	SBAG	السويس للاكياس
0.77	0.77	0.76	0.75	0.74	0.73	0.72	SNFC	الشرقية الوطنية للأمن الغذائي
0.00	0.00	0.00	0.00	0.00	0.00	0.00	SMPP	الشروق الحديثة للطباعة والتغليف
0.00	0.00	0.00	0.00	0.00	0.00	0.00	SPHT	الشمس بيراميدز
9.04	8.86	8.61	8.36	8.18	8.00	7.75	ELSH	الشمس للأسكان
0.69	0.68	0.68	0.67	0.66	0.65	0.64	UEGC	الصعيد للمقاولات
38.27	37.63	36.81	36.00	35.35	34.71	33.89	ICID	العالمية للاستثمار والتنمية
46.50	41.71	34.33	26.95	22.16	17.37	9.99	AALR	العامة لاستصلاح الأراضي
144.00	139.51	136.02	132.54	128.04	123.55	120.06	GSSC	العامة للصوامع والتخزين
0.00	0.00	0.00	0.00	0.00	0.00	0.00	APPC	العبوات الدوائية المتطورة
0.44	0.42	0.41	0.39	0.38	0.37	0.35	MEPA	العبوات الطبية



23-01-2023

مقاومة 3	مقاومة 2	مقاومة 1	آخر سعر	دعم 1	دعم 2	دعم 3	الرمز	الإسم المختصر
0.62	0.61	0.60	0.59	0.58	0.58	0.56	ACAMD	الشركة العربية لإدارة وتطوير الأصول
1.04	1.03	1.01	0.99	0.98	0.97	0.96	UASG	العربية المتحدة للشحن والتفريغ
21.24	19.92	18.29	16.66	15.34	14.02	12.39	EALR	العربية لاستصلاح الاراضي
3.38	3.34	3.26	3.18	3.14	3.10	3.02	ACGC	العربية لحليج الأقطان
0.44	0.44	0.43	0.42	0.41	0.41	0.40	AIND	أرابيا انفستنج
6.89	6.72	6.55	6.39	6.21	6.04	5.87	ARCC	العربية للأسمنت
1.28	1.26	1.23	1.20	1.18	1.16	1.13	EEII	العربية للصناعات الهندسية
1.38	1.37	1.35	1.32	1.31	1.30	1.28	ARVA	العربية للمحاسب
4.58	4.45	4.30	4.14	4.02	3.89	3.74	APSW	العربية وبولفاريا
0.09	0.09	0.09	0.08	0.08	0.08	0.08	AIVC	العرفه القابضة
0.00	0.00	0.00	0.00	0.00	0.00	0.00	AOTM	العروبة للتجارة والتعدين والتوريدات
0.00	0.00	0.00	0.00	0.00	0.00	0.00	EOSB	العروبة للسمسرة فى الأوراق المالية
782.08	781.04	779.07	777.10	776.06	775.02	773.05	IRAX	العز الدخيلة للصلب
31.24	30.01	29.16	28.30	27.08	25.85	25.00	NRPD	العقارية للبنوك الوطنية للتنمية
17.35	16.92	16.46	15.99	15.57	15.14	14.68	GIHD	العربية الاسلامية للتنمية العمرانية
1.10	1.10	1.10	1.10	1.10	1.10	1.10	FNAR	البنار للمقاولات
1.24	1.23	1.21	1.20	1.19	1.18	1.17	EKHO	القابضة المصرية الكويتية
0.00	0.00	0.00	0.00	0.00	0.00	0.00	KWIN	القاهرة الوطنية للاستثمار والأوراق المالية
48.80	48.14	47.32	46.50	45.84	45.18	44.36	CPCI	القاهرة للادوية
0.00	0.00	0.00	0.00	0.00	0.00	0.00	CIRF	القاهرة للاستثمارات والتنمية
1.42	1.39	1.35	1.32	1.28	1.25	1.21	ELKA	القاهرة للأسكان
14.65	14.40	14.20	14.00	13.75	13.50	13.30	CIRA	القاهرة للاستثمار والتنمية العقارية
16.01	16.01	16.01	16.01	16.01	16.01	16.01	CAED	القاهرة للخدمات التعليمية
3.45	3.41	3.34	3.27	3.23	3.19	3.12	POUL	القاهرة للدواجن
0.16	0.16	0.16	0.15	0.15	0.15	0.15	COSG	القاهرة للزيوت والصابون
2.52	2.48	2.42	2.36	2.32	2.28	2.22	CCAP	القلعة
24.85	24.39	23.54	22.70	22.23	21.77	20.92	CSAG	القناة للتوكيلات الملاحية
15.21	15.21	15.20	15.20	15.19	15.19	15.18	NCEM	القومية للأسمنت
0.52	0.52	0.51	0.50	0.49	0.49	0.48	ELEC	الكابلات الكهربائية المصرية
50.42	48.46	46.97	45.48	43.52	41.56	40.07	EFIC	المالية والصناعية المصرية
5.65	5.42	5.23	5.05	4.81	4.58	4.39	UNIT	المتحدة للأسكان
0.00	0.00	0.00	0.00	0.00	0.00	0.00	INEG	المجموعة المتكاملة للأعمال الهندسية
0.00	0.00	0.00	0.00	0.00	0.00	0.00	AREHA	المجموعة المصرية
1.19	1.14	1.09	1.04	0.99	0.95	0.89	AREH	المجموعة المصرية العقارية
0.00	0.00	0.00	0.00	0.00	0.00	0.00	AMES	المركز الطبي الجديد - الإسكندرية
0.27	0.27	0.26	0.26	0.25	0.25	0.25	IEEC	المشروعات الصناعية والهندسية
0.00	0.00	0.00	0.00	0.00	0.00	0.00	MKIT	المصرية الكويتية للاستثمار
0.00	0.00	0.00	0.00	0.00	0.00	0.00	ESGI	المصرية لصناعة النشا والجلوكوز
25.21	24.94	24.61	24.28	24.01	23.74	23.41	ETEL	المصرية للاتصالات
3.92	3.79	3.63	3.48	3.34	3.21	3.05	EPCO	المصرية للدواجن
0.00	0.00	0.00	0.00	0.00	0.00	0.00	EITP	المصرية للمشروعات السياحية العالمية
2.38	2.33	2.25	2.17	2.12	2.07	1.99	EGTS	المصرية للمنتجات السياحية
1.77	1.77	1.77	1.77	1.77	1.77	1.77	MOED	المصرية لنظم التعليم الحديثة
1.62	1.54	1.49	1.44	1.36	1.27	1.22	ODIN	أودن للاستثمارات المالية
13.30	12.95	12.70	12.45	12.10	11.75	11.50	EIUD	المصريين للاستثمار
0.39	0.39	0.38	0.37	0.37	0.36	0.35	EHDR	المصريين للأسكان
2.30	2.25	2.21	2.16	2.12	2.07	2.03	AMIA	الملتقى العربي للاستثمارات
0.00	0.00	0.00	0.00	0.00	0.00	0.00	TECH	المنتجات الحديثة للتعبئة و التغليف
1.05	1.04	1.03	1.01	1.00	0.98	0.97	MPCO	المنصورة للدواجن



23-01-2023

مقاومة 3	مقاومة 2	مقاومة 1	آخر سعر	دعم 1	دعم 2	دعم 3	الرمز	الإسم المختصر
0.00	0.00	0.00	0.00	0.00	0.00	0.00	MOIN	المهنس للتأمين
3.53	3.44	3.34	3.25	3.15	3.06	2.96	AMPI	المؤشر
10.67	10.59	10.49	10.40	10.31	10.23	10.13	ORWE	النساجون الشرقيون
20.32	20.32	20.32	20.32	20.32	20.32	20.32	ELNA	النصر لتصنيع الحاصلات الزراعية
0.00	0.00	0.00	0.00	0.00	0.00	0.00	NASR	النصر لصناعة المحولات
23.90	23.08	22.13	21.19	20.36	19.54	18.59	NCCW	النصر للأعمال المدنية
0.16	0.15	0.15	0.15	0.14	0.14	0.14	NAHO	النعيم القابضة
45.73	42.84	40.79	38.75	35.85	32.96	30.91	NIPH	النيل للادوية
0.52	0.52	0.51	0.51	0.50	0.49	0.49	ELWA	الوادي
22.70	22.30	21.80	21.30	20.90	20.50	20.00	NHPS	الوطنية للاسكان
0.00	0.00	0.00	0.00	0.00	0.00	0.00	NCMP	الوطنية لمنتجات الذرة
0.82	0.80	0.77	0.75	0.73	0.72	0.69	RREI	اليكو
5.12	5.06	4.96	4.86	4.80	4.74	4.64	MTIE	إم تي أي
0.00	0.00	0.00	0.00	0.00	0.00	0.00	AMEC	اميكو ميديكال
0.00	0.00	0.00	0.00	0.00	0.00	0.00	IBCT	انترناشيونال بزنيس كورپوريشن
0.27	0.27	0.26	0.26	0.26	0.26	0.25	OIH	اوراسكوم للاستثمار
7.15	7.05	6.95	6.85	6.75	6.65	6.55	ORHD	اوراسكوم للفنادق والتنمية
43.07	42.24	41.33	40.43	39.59	38.76	37.85	PHAR	ايبكو
0.00	0.00	0.00	0.00	0.00	0.00	0.00	MISR	ايجى ستون
3.22	3.18	3.12	3.06	3.02	2.98	2.92	ETRS	ايجيترانس
18.41	18.20	17.91	17.61	17.41	17.20	16.91	SMFR	ايجيفرت
13.66	13.55	13.41	13.26	13.16	13.05	12.91	EFID	ايدينا
17.55	17.41	17.13	16.85	16.71	16.57	16.29	EAST	ايسترن كومباني
6.98	6.86	6.65	6.44	6.32	6.20	5.99	ENGC	ايكون
4.22	4.11	4.03	3.95	3.84	3.73	3.65	ATLC	ايه تي ليس
2.05	2.04	2.01	1.99	1.98	1.96	1.94	ISPH	اين سينيا فارما
3.45	3.39	3.31	3.24	3.17	3.11	3.03	EMFD	إعمار مصر
0.61	0.95	0.48	0.00	0.35	0.69	0.22	ICMI	اىكمى
58.67	58.33	57.67	57.00	56.67	56.33	55.67	ADCI	أدكو
21.52	20.96	20.52	20.08	19.52	18.96	18.52	BINV	بي انفيستمنت القابضة
7.92	7.81	7.63	7.45	7.34	7.23	7.05	AMOC	أموك
0.00	0.00	0.00	0.00	0.00	0.00	0.00	ODHN	أوراسكوم القابضة للتنمية ايه جى
102.67	101.83	100.17	98.50	97.67	96.83	95.17	ORAS	أوراسكوم للإنشاء
0.00	0.00	0.00	0.00	0.00	0.00	0.00	OREG	أورانج
32.07	31.52	30.60	29.68	29.13	28.58	27.66	PACH	باكين
2.52	2.43	2.36	2.28	2.20	2.11	2.04	PHDC	بالم هيلز
0.32	0.31	0.31	0.31	0.30	0.29	0.29	ASPI	اسبير كابيتال القابضة المالية
0.57	0.56	0.55	0.54	0.53	0.52	0.51	PRMH	برايم القابضة
2.97	2.89	2.81	2.72	2.65	2.57	2.49	BTFH	بلتون المالية القابضة
0.00	0.00	0.00	0.00	0.00	0.00	0.00	UNBE	بنك الاتحاد الوطنى
9.44	9.18	9.03	8.89	8.62	8.36	8.21	SAUD	بنك البركة
24.17	22.78	21.89	21.00	19.61	18.22	17.33	HDBK	بنك التعمير والاسكان
1.17	1.15	1.14	1.14	1.12	1.10	1.09	FAITA	بنك فيصل دولار
28.91	27.86	27.11	26.35	25.31	24.26	23.51	FAIT	بنك فيصل الإسلامي المصري
21.43	21.21	20.87	20.52	20.31	20.09	19.75	QNBA	بنك قطر الوطنى الاهلي
11.63	11.39	11.24	11.09	10.85	10.61	10.46	CANA	بنك قناة السويس
0.00	0.00	0.00	0.00	0.00	0.00	0.00	PORT	بورتو القابضة
0.00	0.00	0.00	0.00	0.00	0.00	0.00	PSAD	بورسعيد للتنمية الزراعية والمقاولات
0.11	0.11	0.11	0.11	0.11	0.11	0.11	BIGP	بى اى جى للتجارة والاستثمار



23-01-2023

مقاومة 3	مقاومة 2	مقاومة 1	آخر سعر	دعم 1	دعم 2	دعم 3	الرمز	الإسم المختصر
0.00	0.00	0.00	0.00	0.00	0.00	0.00	WATP	بيتومود
35.50	35.50	35.50	35.50	35.50	35.50	35.50	PHTV	بيراميزا
3.58	3.24	3.08	2.91	2.58	2.24	2.08	EASB	ثمار
0.00	0.00	0.00	0.00	0.00	0.00	0.00	SRWA	ثروة كابيتال القابضة
37.13	36.37	35.53	34.70	33.93	33.17	32.33	BIOC	جلاكسو سميثكلاين
0.00	0.00	0.00	0.00	0.00	0.00	0.00	GTHE	جلوبال تيلكوم
1.92	1.86	1.80	1.75	1.68	1.62	1.57	SVCE	جنوب الوادى للاسمنت
10.93	10.61	9.99	9.37	9.05	8.73	8.11	JUFO	جهينة
0.00	0.00	0.00	0.00	0.00	0.00	0.00	GPPL	جولدن بيراميدز بلازا
8.09	7.74	7.36	6.97	6.63	6.28	5.90	GTWL	جولدن تكس
0.35	0.35	0.35	0.34	0.34	0.33	0.33	GOCO	جولدن كوست
0.00	0.00	0.00	0.00	0.00	0.00	0.00	GMCI	جى إم سى
5.70	5.65	5.57	5.49	5.44	5.39	5.31	AUTO	جى بي اوتو
26.04	25.64	25.34	25.03	24.64	24.24	23.94	ESRS	حديد عز
0.57	0.56	0.55	0.53	0.52	0.51	0.50	DSCW	دايس
20.40	19.70	18.30	16.90	16.20	15.50	14.10	DCRC	دلتا للانشاء والتعمير
18.67	18.33	18.17	18.00	17.67	17.33	17.17	DTPP	دلتا للطباعة والتغليف
5.65	5.57	5.46	5.35	5.27	5.19	5.08	DOMT	دومتى
12.62	12.36	12.16	11.96	11.70	11.44	11.24	RAKT	راكتا
2.94	2.90	2.81	2.73	2.68	2.64	2.55	RAYA	راية
3.03	3.00	2.93	2.87	2.83	2.80	2.73	RACC	راية لخدمات مراكز الاتصالات
2.81	2.81	2.81	2.81	2.81	2.81	2.81	RTVC	رمكو
0.00	0.00	0.00	0.00	0.00	0.00	0.00	RMTV	رواد مصر
3.14	3.13	3.11	3.09	3.08	3.07	3.05	RUBX	روبكس
3.36	3.33	3.28	3.23	3.20	3.17	3.12	REAC	ريكاب
0.89	0.88	0.85	0.83	0.82	0.80	0.78	CERA	ريماس
5.98	5.87	5.72	5.56	5.46	5.35	5.20	ZMID	زهراء المعادي
1.09	1.07	1.04	1.02	1.00	0.98	0.96	SIPC	سبأ
2.47	2.45	2.39	2.34	2.31	2.29	2.23	SPIN	سبينالكس
16.39	16.14	15.89	15.65	15.39	15.14	14.89	OCDI	سوديك
0.00	0.00	0.00	0.00	0.00	0.00	0.00	SNFI	سوهاج الوطنية
16.79	16.54	16.32	16.09	15.85	15.60	15.38	SKPC	سيدى كرير للبتروكيماويات
0.45	0.45	0.44	0.43	0.43	0.42	0.42	SPMD	سبيد ميدكال
8.63	8.54	8.37	8.20	8.11	8.02	7.85	SDTI	شارم دريمز
0.00	0.00	0.00	0.00	0.00	0.00	0.00	NOAF	شمال إفريقيا للاستثمار العقاري
0.00	0.00	0.00	0.00	0.00	0.00	0.00	ASHC	شهادات الإيداع المصرية لمجموعة السلام القابضة
4.07	4.02	3.94	3.86	3.81	3.76	3.68	PRCL	شيني
11.24	11.06	10.91	10.75	10.58	10.40	10.25	TMGH	طلعت مصطفى
0.92	0.91	0.89	0.87	0.86	0.85	0.83	AMER	عامر جروب
0.04	0.04	0.04	0.04	0.04	0.04	0.04	TRTO	عبر المحيطات للسياحة
10.07	9.74	9.51	9.29	8.95	8.62	8.39	OLFI	عبور لاند للصناعات الغذائية
1.29	1.28	1.26	1.24	1.23	1.22	1.20	ATQA	عتاقة
41.47	40.97	40.19	39.40	38.91	38.41	37.63	EGAS	غاز مصر
6.98	6.82	6.73	6.65	6.48	6.32	6.23	FWRY	فوري
0.00	0.00	0.00	0.00	0.00	0.00	0.00	VERT	فرتيكا للبرمجيات
0.00	0.00	0.00	0.00	0.00	0.00	0.00	VODE	فودافون
68.31	64.43	58.78	53.12	49.25	45.37	39.72	INFI	فوديكو
0.00	0.00	0.00	0.00	0.00	0.00	0.00	FERC	فيركيم
63.09	62.55	61.60	60.66	60.11	59.57	58.62	SCTS	قناة السويس لتوطين التكنولوجيا



23-01-2023

الإسم المختصر	الرمز	دعم 3	دعم 2	دعم 1	آخر سعر	مقاومة 1	مقاومة 2	مقاومة 3
كابو	KABO	1.75	1.80	1.84	1.87	1.92	1.97	2.01
كريدي أجريكول	CIEB	8.53	8.72	8.83	8.94	9.13	9.32	9.43
كفر الزيات للمبيدات والكيماويات	KZPC	70.31	74.16	77.25	80.34	84.19	88.04	91.13
كيما	EGCH	7.10	7.25	7.34	7.43	7.58	7.73	7.82
ليسيكو مصر	LCSW	7.36	7.56	7.67	7.79	7.98	8.18	8.29
ليفث سلاب مصر	EDBM	0.33	0.33	0.34	0.34	0.35	0.35	0.36
ماريديف	MOIL	0.10	0.10	0.10	0.10	0.11	0.11	0.11
مدينة الانتاج الاعلامي	MPRC	11.60	12.24	12.60	12.96	13.60	14.24	14.60
مدينة نصر للاسكان	MNHD	3.68	3.73	3.77	3.81	3.86	3.91	3.95
مرسى مرسى علم	MMAT	1.82	1.85	1.87	1.90	1.92	1.95	1.97
مرسيليا	MAAL	1.23	1.27	1.29	1.31	1.35	1.39	1.41
مستشفى النهضة	NINH	8.88	9.27	9.73	10.20	10.58	10.97	11.43
مستشفى كليوباترا	CLHO	5.05	5.15	5.22	5.29	5.39	5.49	5.56
مصر الجديدة للاسكان	HELI	10.48	10.84	11.02	11.20	11.56	11.92	12.10
مصر بنى سويف للاسمنت	MBSC	32.75	35.42	37.40	39.37	42.05	44.72	46.70
مصر لصناعة الكيماويات	MICH	21.25	21.64	22.03	22.43	22.81	23.20	23.59
مصر للالومنيوم	EGAL	34.19	34.91	35.37	35.84	36.55	37.27	37.73
مصر للأسمت - قنا	MCQE	22.20	22.70	23.00	23.30	23.80	24.30	24.60
مصر للأسواق الحرة	MFSC	12.97	13.07	13.20	13.34	13.43	13.53	13.66
مصر للزيوت والصابون	MOSC	0.00	0.00	0.00	0.00	0.00	0.00	0.00
مصر للفنادق	MHOT	62.83	63.73	64.19	64.64	65.55	66.45	66.91
مصرف أبو طيبي الإسلامي	ADIB	18.33	18.64	18.87	19.10	19.41	19.72	19.95
مطاحن جنوب القاهرة والجيزة	SCFM	18.28	18.67	19.43	20.20	20.58	20.97	21.73
مطاحن شرق الدلتا	EDFM	134.03	136.02	139.01	142.00	143.99	145.98	148.97
مطاحن شمال القاهرة	MILS	23.65	25.15	25.90	26.65	28.15	29.65	30.40
مطاحن مصر العليا	UEFM	117.68	120.34	121.67	123.00	125.66	128.32	129.65
مطاحن مصر الوسطي	CEFM	39.17	39.59	40.39	41.20	41.61	42.03	42.83
مطاحن وسط وغرب الدلتا	WCDF	142.57	147.07	149.31	151.56	156.05	160.55	162.79
مطاحن ومخازن الإسكندرية	AFMC	12.27	12.71	13.13	13.56	13.99	14.43	14.85
ممفيس للأدوية	MPCI	17.93	18.27	18.63	19.00	19.33	19.67	20.03
مويكو	MFPC	145.47	148.23	150.42	152.60	155.37	158.13	160.32
مينا فارم للأدوية	MIPH	148.46	152.74	154.93	157.11	161.40	165.68	167.87
مينا للاستثمار السياحي	MENA	1.05	1.08	1.10	1.12	1.15	1.17	1.19
نابل سات	EGSA	5.30	5.30	5.30	5.30	5.30	5.30	5.30
نيوداب	NEDA	1.77	1.80	1.82	1.84	1.87	1.90	1.92
هيرمس	HRHO	17.37	17.60	17.83	18.05	18.29	18.52	18.75
وادي كوم إمبو	WKOL	13.00	13.00	13.00	13.00	13.00	13.00	13.00
وثائق إستثمار صندوق مؤشر إي جي إكس 30	EGX30ETF	16.07	16.54	16.84	17.13	17.61	18.08	18.38
يوتوبيا	UTOP	9.35	9.35	9.35	9.35	9.35	9.35	9.35
يونيفرت - مصر	UNFO	0.00	0.00	0.00	0.00	0.00	0.00	0.00
يونيفرسال	UNIP	0.51	0.51	0.51	0.51	0.52	0.52	0.52

اسهم غير مسموح لها التداول في ذات الجلسة

شركة الاهرام للسمسرة في الاوراق المالية - إدارة التحليل الفني

إعداد: محمود هيل CFTe - CETA إدارة التحليل الفني

العنوان: ٤ شارع التواربي - القاهرة

البريد الإلكتروني: info@alahramsecurities.com

تليفون / فاكس: 23906579 - 23933543 - 23924494 - 23935445 - 23935310

الموقع الإلكتروني: www.alahramsecurities.com

إخلاء المسؤولية: تنبه الشركة على أن التقرير اليومية والنورية للتعلق على السوق والأسهم مبنية على أسس التحليل الفني، وأن المعلومات التي ترد فيها يتم الحصول عليها من مصادر متعارف على مصداقيتها بالإضافة إلى تضمينها لبعض تديراتنا المهنية، وأنها ليست عرضاً أو توصية بالشراء أو البيع لأي من الاوراق المالية وأنها معدة لتقديم نصيحة استثمارية غير ملزمة للمستثمرين الذين يقومون باتخاذ قراراتهم الاستثمارية بأنفسهم ويحملون المسؤولية القانونية والمدنية المترتبة عليها نون أخصر، مسؤولية على الشركة، وإذ تذل الشركة جديها في أن تكون المعلومات والبيانات الموحدة صحيحة وكاملة إلا أنها تخلى مسؤوليتها عن أي خطأ أو سهو غير مقصود، وتنبه على أنه لا يسمح بإعادة نشر هذا التقرير أو أي أجزاء منه دون موافقة مسبقة من الشركة.