



الاهرام للسوسرة فى الوراق المالية ش.م.م

تقرير الأداء الیومی

المؤشرات			
التغير السنوي	التغير اليومي	القيمة	المؤشرات
-4.82%	2.45%	11372.79	EGX30
2.26%	0.91%	2251.58	EGX70
0.62%	1.19%	3275.37	EGX100
رأس المال السوقى			
التغير السنوي	القيمة		
-0.11%	764,749,364,131 ج.م.		



الأهرام للسمسة  
فى الأوراق المالية  
AL-AHRAM  
SECURITIES

المفكرة الاقتصادية :

القيمة (جنيه)	الكمية	إجماليات التداول	
1,532,930,532	590,971,977	195	الأسهم المقيدة
1,350,184,622	516,417,487	88	مرتفع
165,902,072	48,069,145	34	منخفض
16,843,838	26,485,345	73	لم تتغير
47,819		عدد العمليات :	

فئات المستثمرين			
الصافى	شراء ( بالمليون)	بيع ( بالمليون)	
-166,165,019	1,497,049,790	1,663,214,809	مصريين
132,567,682	307,449,764	174,882,082	عرب
33,597,337	299,640,362	266,043,025	أجانب
-62,104,998	893,494,079	955,599,077	الأفراد
62,104,997	1,210,645,836	1,148,540,839	المؤسسات

ملاحظة : يستبعد قيمة الصفقات بالسوق

بيانات الأسهم		
التغير%	سعر الاغلاق	الأكثر ارتفاعا
11.11%	0.05	حق اكتتاب شركة العبوات الطبية-3
8.33%	132.19	الاسكندرية للأدوية والصناعات الكيماوية
7.54%	7.70	النساجون الشريون للسجاد
6.78%	0.36	دايس للملابس الجاهزة
6.70%	0.41	المصريين للاسكان والتنمية والتعمير

التغير%	سعر الاغلاق	الأكثر هبوطا
-4.97%	1.55	المجموعه المصريه العقاريه
-4.03%	0.95	بنك فيصل الإسلامى المصرى - بالدولار
-3.96%	15.53	شركة النصر للأعمال المدنية
-3.40%	26.72	مصر للزيوت و الصابون
-2.66%	2.56	إعمار مصر للتنمية

توزيعات الأرباح				
تاريخ التوزيع	نهاية الحق	التوزيع	رقم	الشركة
15/11/2022	10/11/2022	4.80 جنيه للسهم	25	العربية للأدوية والصناعات الكيماوية
15/11/2022	10/11/2022	5.53 جنيه للسهم	25	القاهرة للأدوية والصناعات الكيماوية
15/11/2022	10/11/2022	12.20 جنيه للسهم	28	الإسكندرية للأدوية والصناعات الكيماوية
15/11/2022	10/11/2022	2.97 جنيه للسهم	25	النيل للأدوية والصناعات الكيماوية
16/11/2022	13/11/2022	14.00 جنيه للسهم	27	مطاحن شرق الدلتا
16/11/2022	13/11/2022	15.00 جنيه للسهم	27	مطاحن وسط وغرب الدلتا
20/11/2022	15/11/2022	0.40 جنيه للسهم	25	مطاحن ومخابز الاسكندرية

الجمعيات العمومية		
التاريخ	الجمعية	الشركة
1/11/2022	عادية وغير عادية	مطاحن ومخابز جنوب القاهرة والجيزة
2/11/2022	عادية وغير عادية	مطاحن مصر الوسطى
2/11/2022	عادية	سيدى كرير للبتروكيماويات - سيدبك
5/11/2022	عادية	جى إم سى للاستثمارات الصناعية والتجارية والمالية
6/11/2022	عادية وغير عادية	بالم هيلز للتعمير
6/11/2022	عادية وغير عادية	الصناعات الكيماوية المصرية - كيما
7/11/2022	عادية	زهراء المعادي للاستثمار والتعمير
7/11/2022	عادية	جنوب الوادى للاسمنت
7/11/2022	عادية	اسمنت سيناء
9/11/2022	عادية وغير عادية	النصر للملابس والمنسوجات - كابو
9/11/2022	غير عادية	فيركيم مصر للاسمدة والكيماويات
10/11/2022	عادية وغير عادية	الصناعات الغذائية العربية-دومتى
12/11/2022	عادية وغير عادية	وادي كوم امبو لاستصلاح الاراضى

ملخص الاداء اليومي  
عن جلسة تداول  
31/10/2022

تنبيه هام

المعلومات التي تم الاعتماد عليها مأخوذة عن مصادر يعتقد في مصداقيتها وقت إعداد هذا التقرير ولا تعتبر أي بيانات بهذا التقرير توصية بالشراء أو البيع بأي حال من الأحوال للأسهم الواردة بهذا التقرير والشركة لا تتحمل أي مسئولية عن أي قرارات قد تتخذ بناء على المعلومات الواردة بهذا التقرير كما لا يحق نسخ أو طباعة أو إعادة نشر هذا التقرير دون الحصول على إذن كتابي مسبق من الشركة مع احتفاظ الشركة بكافة الحقوق الأدبية والقانونية لها.

إدارة البحوث  
محمود هيكال  
روبرت لويس

Website: www.alahramsecurities.com

Mail : info@alahramsecurities.com

### البورصة تعلن عقد مزاد على أسهم القاهرة للزيوت لتحديد سعر إقفال جديد

قررت إدارة البورصة المصرية استحداث سوق جديد (AUCT) مخصص لعقد مزادات على الأوراق المالية التي لم تحقق أي سعر إقفال جديد نظراً لضعف معدلات التداول عليها وذلك لتحديد سعر فتح جديد في ضوء آليات العرض والطلب عليها بالسوق.

وأوضحت في إعلان لها قبل قليل أن ذلك جاء في ضوء العديد من الطلبات التي وردت إليها من الشركات الأعضاء وفي ضوء قرارات مجلس الإدارة المتعلقة بقواعد التداول والقواعد المرتبطة بتنظيم السوق وتوجيه الدعم والمساندة لتعزيز كفاءة ونشاط وسيولة سوق الأوراق المالية.

واستجاب القرار للطلبات الواردة إلى البورصة بشأن عدم تسجيل سعر إقفال على الورقة المالية " القاهرة للزيوت والصابون "

وأعلنت أنه بناءً على الطلبات المقدمة إلى البورصة يتم عقد مزاد بالسوق المخصص لذلك AUCT على الورقة المالية القاهرة للزيوت والصابون لتحديد سعر إقفال جديد في ضوء آليات العرض والطلب والسماح بتسجيل أوامر البيع والشراء على الورقة المالية وذلك بدون التقييد بحدود سعرية.

### 1. وأكدت أن ذلك يأتي وفقاً للضوابط المعمول بها في جلسة مزاد سعر الإقفال مع مراعاة الآتي:-

١. فترة مزاد سعر الإقفال  
- تمتد من يوم الأحد الموافق ٦ نوفمبر ولمدة ٥ أيام عمل ليتم تسجيل أوامر البيع والشراء وبدون تنفيذ عمليات خلال تلك الفترة على أن يبدأ يوم الخميس الموافق ١٠ نوفمبر احتساب السعر النظري وذلك من توقيت ١٣:١٥ ليتم إغلاق المزاد في توقيت غير محدد (عشوائي) من توقيت ١٣:٤٥ وحتى توقيت ١٤:٠٠.

### ٢. فترة الإيقاف

- تمتد من توقيت إغلاق المزاد وحتى توقيت ١٤:٠٠:٠٠ من يوم الخميس الموافق ٢٠٢٢/١١/١٠ وهي الفترة التي لا يسمح فيها بتعديل أو إلغاء الأوامر أو إدخال أوامر جديدة عن طريق شركات السمسرة.

### ٣. جلسة التداول بسعر الإقفال

- مدتها ثلاثون دقيقة من توقيت ١٤:٠٠:٠٠ وحتى ١٤:٣٠:٠٠ من يوم الخميس الموافق ٢٠٢٢/١١/١٠ وخلال هذه الجلسة يتم تنفيذ الأوامر بالسعر المحدد بالمزاد (سعر الإقفال) ويسمح بتعديل الأوامر الغير منفذة بحيث تكون بسعر مساوي لسعر الأقفال ويسمح بإدخال أوامر جديدة بنفس السعر.

٤. على شركات السمسرة مراعاة أن تكون جميع الأوامر محددة السعر وغير مشروطة ومفتوحة المدة (Good Till Canceled) وكذلك بالنسبة لأوامر حجز الكميات المسجلة.

٥. على شركات السمسرة إلغاء كافة الأوامر المسجلة على الورقة المالية بحد أقصى يوم العمل السابق ليوم فتح المزاد علماً بقيام نظام التداول آلياً بإلغاء جميع الأوامر المسجلة على الورقة المالية فور نقل الورقة المالية بالسوق الجديد AUCT بدون إخطار.

٦. سريان كافة الضوابط الأخرى المعمول بها بجلسة مزاد سعر الإقفال.

٧. اعتباراً من جلسة التداول التالية يكون سعر الإقفال الجديد الناتج عن المزاد هو سعر الفتح للورقة المالية ويكون التداول عليها طبقاً للحدود السعرية وآليات الإيقاف المؤقت المعمول بها بالسوق المدرجة به وتلغى كافة الأوامر الغير منفذة قبل بداية هذه الجلسة بدون إخطار.

المصدر: مباشر

### القابضة المصرية الكويتية تشتري ١٠٠ ألف سهم خزينة

قالت شركة القابضة المصرية الكويتية إنها قامت بتنفيذ عملية شراء أسهم خزينة خلال جلسة يوم الأحد. وأوضحت في بيان للبورصة أنه قامت بشراء ١٠٠ ألف سهم خزينة من أسهم رأسمال الشركة خلال تعاملات الأحد كان مجلس إدارة شركة القابضة المصرية الكويتية وافق على شراء أسهم خزينة من البورصة المصرية وذلك للأسهم المتاحة بالدولار والجنيه.

المصدر: مباشر

### أوراسكوم المالية القابضة تشتري ٥ ملايين سهم خزينة

قالت شركة أوراسكوم المالية القابضة إنها نفذت عملية شراء أسهم خزينة خلال جلسة اليوم الأحد. وأوضحت الشركة في بيان لبورصة مصر أنها قامت بشراء ٥ ملايين سهم خزينة خلال تعاملات الأحد.

المصدر: مباشر

### بالم هيلز للتعيمير تشتري ٤,٨٠٠ ألف سهم خزينة

قالت شركة بالم هيلز للتعيمير إنها نفذت عملية شراء أسهم خزينة خلال جلسة تداول الأحد. وأوضحت في بيان أنها قامت بشراء ٤,٨٠٠ ألف سهم خزينة خلال جلسة الأحد تمثل ٠,١% من أسهم الشركة. المصدر: مباشر

### البورصة تعلن نهاية الحق وموعد توزيع كوبون النيل للأدوية

قالت البورصة المصرية إن نهاية الحق في التوزيع النقدي لشركة النيل للأدوية والصناعات الكيماوية- النيل باغلاق جلسة يوم الخميس الموافق ١٠ نوفمبر المقبل. وأوضحت أنه تقرر توزيع كوبون النيل للأدوية رقم (٢٥) بواقع ٢,٩٧ جنيه للسهم وذلك اعتباراً من ١٥ نوفمبر المقبل. المصدر: مباشر

### العروبة للسمسرة: ندرس زيادة رأسمال الشركة وتحديد القيمة

قالت شركة العروبة للسمسرة في الأوراق المالية، إنه جاري العمل على دراسة زيادة رأسمال الشركة وتحديد قيمة الزيادة في رأس المال. وأضافت الشركة في بيان أنه تقرر في سبتمبر الماضي تفويض رئيس مجلس الإدارة للسير في إجراءات زيادة رأس مال العروبة للسمسرة خلال شهر أكتوبر ٢٠٢٢. المصدر: مباشر

### واحة كابيتال للاستثمارات ترفع حصتها بالقاهرة للاستثمار ٥,٠٢%

أعلنت شركة القاهرة للاستثمار والتنمية العقارية عن قيام واحة كابيتال للاستثمارات برفع حصتها بالأولى من ٤,٤١% إلى ٥,٠٢% بشراء أسهم بلغ عددها ٣,٧٥٥,٠٠٠ سهم وذلك في صفقة بلغت قيمتها الإجمالية ٤٨,١٨٤,١٦٠ جنيه. المصدر: البورصة

### للحد من المخاطر .. البورصة تصدر قراراً بشأن تحركات عدد من أسهم الشركات المتداولة

قررت البورصة المصرية مد فترة السماح بالتحرك السعري يومياً على أسهم شركات :

- زهراء المعادي للاستثمار والتعيمير
- رواد السياحة - رواد
- المجموعة المصرية العقارية
- الإسماعيلية الجديدة للتطوير والتنمية العمرانية-شركة منقسمة

في نطاق نسبة ٥% صعوداً وهبوطاً، وبدون حد إيقاف مؤقت خلال الجلسة حتى نهاية نوفمبر المقبل وبعاد العرض على اللجنة المختصة بالبورصة.

وأوضحت البورصة في بيان أن القرار جاء في ضوء وضع تدابير مؤقتة للحد من المخاطر التي قد يتعرض لها المتعاملون إثر التقلبات السعرية الحادة في ذات جلسة التداول وعلى أسهم ارتفعت فيها النسبة بين قيمة تعاملات الشراء بالهامش منسوبة لقيمة رأس المال السوقي وإلى قيمة الأسهم حرة التداول.

وأضافت أن الورقة المالية متاح عليها التعامل بالأنشطة المتخصصة طبقاً للقائمة المدرجة بها. المصدر: مباشر

### العربية لحليج الأقطان تقترح توزيع كوبون بقيمة ١٠ قروش للسهم

اعتمد مجلس إدارة شركة العربية لحليج لأقطان القوائم المالية المستقلة والمجمعة خلال الفترة المالية المنتهية ٢٠٢٢/٠٦/٣٠ وكذلك مقترح توزيع الأرباح؛ حيث تضمنت القائمة توزيع أرباح بقيمة عشرة قروش للسهم. المصدر: البورصة

### عمومية مطاحن مصر العليا تعتمد توزيع ١١ جنيهاً للسهم

وافقت الجمعية العامة العادية ل شركة مطاحن مصر العليا على اعتماد تقرير مجلس إدارة الشركة خلال الفترة المالية المنتهية ٢٠٢٢/٠٦/٣٠ وكذلك مقترح توزيع الأرباح. المصدر: البورصة

### إخلاء المسؤولية:

المعلومات التي تم الاعتماد عليها مأخوذة عن مصادر يعتقد في مصداقيتها وقت إعداد هذا التقرير و لا تعتبر أي بيانات بهذا التقرير توصية بالشراء أو بالبيع بأي حل من الأحوال للأسهم الواردة بهذا التقرير و الشركة لا تتحمل أي مسؤوليه عن أي قرارات قد تتخذ بناء على المعلومات الواردة بهذا التقرير كما لا يقى نسخ أو طباعة أو إعادة نشر هذا التقرير دون الحصول على إذن كتابي مسبق من الشركة مع احتفاظ الشركة بكافة الحقوق الأدبية والقانونية لها.

### بورصة مصر تحدد موعد نهاية التعامل على أسهم الشركات عبر نظام القبول الآلي للأوامر

أعلنت البورصة المصرية تاريخ انتهاء المهلة المسموح خلالها بالتعامل على أسهم الشركات من خلال نظام القبول الآلي للأوامر. وأشارت في بيان إلى أن ذلك يأتي في إطار المراجعة الدورية للشركات التي يتم التعامل على أسهمها بنظام القبول الآلي للأوامر (غير المقيدة بالبورصة المصرية) ونفاذاً لحكم الفقرة الرابعة من المادة الرابعة من قرار مجلس إدارة الهيئة العامة للرقابة المالية رقم ٩٤ لسنة ٢٠١٨ الصادر بتاريخ ١٠-٦-٢٠١٨ والمنشور بالقوائم المصرية العدد ١٣٦ تابع (١) بتاريخ ١٨-١٢-٢٠١٨ " ولا يجوز استمرار التداول على الورقة المالية وفقاً لنظام القبول الآلي للأوامر لأكثر من ثلاث سنوات من تاريخ قيدها بنظام الأوامر".

وذكرت أن الفترة تنهي كالتالي:

١. جلوبال تيلكوم القابضة ٢٥ فبراير، ٢٠٢٢
  ٢. الدولية للثلج الجاف (ديفكو ٢) ١٧ مارس، ٢٠٢٢
  ٣. الإسكندرية لأسمنت بورتلاند ٠٨ سبتمبر، ٢٠٢٢
  ٤. العبوات الدوائية المتطورة ١٥ ديسمبر، ٢٠٢٢
  ٥. المصرية للمشروعات السياحية العالمية ٠٦ فبراير، ٢٠٢٤
  ٦. اسمنت بورتلاند طرة المصرية ٠٦ فبراير، ٢٠٢٤
  ٧. مصر جنوب أفريقيا للاتصالات ٠٧ فبراير، ٢٠٢٤
  ٨. السويس للأسمنت ٠٢ أغسطس، ٢٠٢٤
  ٩. الحديثة للمواد العازلة- مودرن بيتومود ١٧ أغسطس، ٢٠٢٤
  ١٠. رواد مصر للاستثمار السياحي ٢٥ ديسمبر، ٢٠٢٤
  ١١. لنيل لحليج الاقطان ٠٢ ابريل ، ٢٠٢٥
  ١٢. الشروق الحديثة للطباعة والتغليف ٢٨ ابريل ، ٢٠٢٥
  ١٣. بنك الكويت الوطني - مصر ١٣ أغسطس ، ٢٠٢٥
- وأكدت البورصة أنها تتحقق بصورة دورية من استمرار توافر معايير التعامل على هذه الشركات من خلال هذا النظام تنفيذاً لقرار رئيس البورصة المصرية رقم (١٠١٤) لسنة ٢٠١٩ في ٢٩-٧-٢٠١٩

**المصدر: مباشر**

### أرباح مصر للألومنيوم تقفز ١,١٠ مرة لتصل إلى ٦٤٢,٦ مليون جنيه خلال ٣ أشهر

حققت شركة مصر للألومنيوم صافي ربح بعد الضريبة بقيمة ٦٤٢,٦٢٥ مليون جنيه خلال الربع الأول من العام المالي ٢٠٢٢ - ٢٠٢٣، مقابل ٣٠٤,٧١٨ مليون جنيه بالربع المقارن العام المالي الماضي بارتفاع ١,١٠ مرة. وارتفعت الإيرادات وفقاً لقائمة الدخل المرسله إلى البورصة إلى ٢,٤٧٢,٠٧٧ مليار جنيه خلال الفترة يوليو - سبتمبر ٢٠٢٢ مقابل ٢,٣٢٨,٠٢٢ مليار جنيه بالفترة المناظرة. وصعد مجمل الربح خلال نفس الفترة إلى ٩١١,١٤٥ مليون جنيه مقابل ٥٤٠,٣٩٥ مليون جنيه بالفترة المماثلة العام الماضي.

وسجل النصيب الأساسي للسهم في الأرباح ٠,٩ جنيه مقابل ٠,٤٣ جنيه بالفترة المقارنة.

وحددت الشركة ثلاث أسباب وراء زيادة أرباحها شملت الآتي:-

-وضع استراتيجيات مرنة للتعامل مع أسعار المعدن بالسوق ( تصدير - محلي) وأسعار الخامات الرئيسية والمساعدة خلال الربع الأول من العام المالي ٢٠٢٢ - ٢٠٢٣.

-تخفيض التكاليف

-التغير في متوسط أسعار صرف العملات الأجنبية.

**المصدر: مباشر**

### عمومية نهر الخير للتنمية توافق على زيادة رأسمال شركة تابعة إلى ١٠٠ مليون جنيه

وافقت الجمعية العامة العادية لشركة نهر الخير للتنمية والاستثمار الزراعي والخدمات البيئية على زيادة رأسمال شركة مجموعة الأهلي للزراعات الحديثة من ٦٠ مليون جنيه إلى ١٠٠ مليون جنيه.

وأوضحت أنها ستحوز على ٥٧,٢٨% من الأهلي للزراعات الأمر الذي يتطلب المساهمة بمبلغ ٢٢,٩١ مليون جنيه.

**المصدر: مباشر**

### مفيس للأدوية تتحول للربحية وتحقق ١٢,٧ مليون جنيه خلال الربع الأول

كشفت المؤشرات المالية لشركة مفيس للأدوية والصناعات الكيماوية عن الربع الأول من العام المالي الجاري ٢٠٢٢-٢٠٢٣، تحولها للربحية على أساس سنوي.

وأوضحت الشركة في بيان لبورصة مصر أنها سجلت صافي ربح بلغ ١٢,٦٦ مليون جنيه منذ بداية يوليو حتى نهاية

سبتمبر الماضي، مقابل خسائر بلغت ٤,٤١ مليون جنيه خلال نفس الفترة من العام المالي الماضي.

وارتفعت إيرادات الشركة خلال الثلاثة أشهر الأولى من العام المالي الجاري إلى ١٥٠,٢٣ مليون جنيه بنهاية سبتمبر،

مقابل ٩٥,٢ مليون جنيه خلال نفس الفترة من العام المالي الماضي.

**المصدر: مباشر**

### الإسكندرية لتداول الحاويات تقترح توزيع كوبون نقدي بواقع ١,٣٦ جنيه للسهم

اقترح مجلس إدارة شركة الإسكندرية لتداول الحاويات والبضائع إجراء توزيعات نقدية على المساهمين عن أرباح العام الماضي.

وقالت الشركة في بيان لبورصة مصر أن المقترح تضمن توزيع كوبون نقدي بواقع ١,٣٦ جنيه للسهم.

وأضافت أن مقترح توزيع الأرباح تضمن كذلك تحويل الأرباح الرأسمالية إلى الاحتياطي الرأسمالي بمبلغ ١١,٤ مليون جنيه

**المصدر: مباشر**

### صعود أرباح مطاحن وسط وغرب الدلتا بـ ١٤٤% خلال ثلاثة أشهر

أعلنت شركة مطاحن وسط وغرب الدلتا عن نتائج أعمالها عن الفترة من بداية يوليو حتى نهاية سبتمبر ٢٠٢٢

محقة صعود الأرباح بـ ١٤٤% مسجلة ٤٥,٣ مليون جنيه مقابل أرباح بـ ٣١,٥ مليون جنيه خلال الفترة من بداية يوليو حتى نهاية سبتمبر ٢٠٢١.

وارتفعت الإيرادات بـ ١١٨% لتبلغ ٣٥٠,٦ مليون جنيه خلال الفترة من بداية يوليو حتى نهاية سبتمبر من العام الحالي،

مقابل إيرادات بـ ٢٩٧,٦ مليون جنيه بذات الفترة المحددة من ٢٠٢١

وحقق مجمل الربح ٥٩ مليون جنيه خلال الفترة من بداية يوليو حتى نهاية سبتمبر ٢٠٢٢ مقابل مجمل ربح بـ ٤٥,٤ مليون

جنيه بالفترة من بداية يوليو حتى نهاية سبتمبر من العام المقارن بنسبة نمو ١٣٠%

**المصدر: البورصة**

### المالية والصناعية تحقق طفرة في أرباحها المستقلة بنهاية سبتمبر ٢٠٢٢

كشفت نتائج أعمال شركة المالية والصناعية المصرية غير المدفقة عن القوائم المالية المستقلة عن الفترة المالية

المنتهية في ٢٠/٩/٢٠٢٢، عن تحقيق صافي ربح بلغ ٢٩٢,١٢٤ مليون جنيه، نظير صافي ربح بلغ ٩١,٠٨٤ مليون جنيه

خلال الفترة المقارنة من العام المالي السابق له، بنسبة تغير ٢٢٢%

**المصدر: البورصة**

### الصعيد للمقاولات تشتري ١٢٥ ألف سهم خزينة

قالت شركة الصعيد العامة للمقاولات والاستثمار العقاري، إنها نفذت عملية شراء أسهم خزينة خلال جلسة الأحد.

وأوضحت الشركة في بيان لبورصة مصر أنها قامت بشراء ١٢٥ ألف سهم خزينة خلال جلسة الأحد.

وأضافت أنه بذلك يصل إجمالي نسبة أسهم الخزينة لدى الشركة ٣,٦١%

**المصدر: مباشر**

### الكابلات الكهربائية تشتري ٦٥٠ ألف سهم خزينة

قالت شركة الكابلات الكهربائية المصرية إنها قامت بشراء ٦٥٠ ألف سهم خزينة خلال جلسة الأحد.

وأوضحت الشركة في بيان لبورصة مصر أنه بذلك يصل إجمالي نسبة أسهم الخزينة التي بحوزة الشركة إلى ٣,٠٢%

**المصدر: مباشر**

### ابن سينا فارما تشتري ٥٠٠ ألف سهم خزينة

قالت شركة ابن سينا فارما، إنها قامت بتنفيذ عملية شراء أسهم خزينة خلال جلسة الأحد.

وأوضحت الشركة في بيان لبورصة مصر أنها اشترت ٥٠٠ ألف سهم خزينة خلال جلسة الأحد.

**المصدر: مباشر**

### مصر الجديدة: اتخاذ الخطوات اللازمة لاستلام أرض بديلة بمساحة ٥٠ فدان في العبور الجديدة

#### واقترح بتوزيع جزء من الأرباح

وافق مجلس إدارة شركة مصر الجديدة للإسكان والتعمير على اتخاذ الخطوات اللازمة مع الجهات المعنية لاستلام مساحة أرض بديلة للأراضي التي تم نقل ملكيتها من الشركة نظير ما تحملته عن تنمية أراضي امتياز الشركة سابقاً، وذلك بمدينة العبور الجديدة وبمساحة ٥٠ فدان.

وأفادت الشركة في بيان إلى البورصة المصرية أن مجلس الإدارة قرر عرض مشروع التوزيعات المقترح على الجمعية العامة العادلة للنظر في التوزيع الجزئي للأرباح والمعد وفقاً للقوائم المالية الدورية للشركة عن العام المالي المنتهي في يونيو الماضي.

ووفقاً للبيان، سوف تعلن الشركة عن تقرير مراقب الحسابات ومقترح التوزيعات فور الانتهاء منه.

يشار إلى الشركة أن حققت أرباحاً بلغت ٦٥٩,٣٣ مليون جنيه خلال العام المالي الماضي، مقابل أرباح بلغت ١٥,١٥ مليون جنيه في العام المالي السابق له.

وارتفعت إيرادات نشاط الشركة عن العام المالي الماضي إلى ١,٨١ مليار جنيه، مقابل إيرادات بلغت ٥٧٤,١٨ مليون جنيه في العام المالي ٢٠٢٠-٢٠٢١.

**المصدر: حابي**

### الصخور العربية تقرر فتح مرحلة أخرى للاكتتاب في زيادة رأسمال الشركة

قررت شركة الصخور العربية للصناعات البلاستيكية فتح مرحلة أخرى للاكتتاب في أسهم زيادة رأسمال الشركة.

وقالت الشركة في بيان لبورصة مصر إنه سيتم الاعلان عن موعد فتح المرحلة الثانية للاكتتاب في زيادة رأسمال بعد اتمام الإجراءات المطلوبة.

**المصدر: مباشر**

### مستثمر يرفع حصته في تعليم لخدمات الإدارة إلى ٥,٠٢%

قالت التجاري الدولي للسمسرة في الأوراق المالية إن العميل محمد طارق محمد اسماعيل رفع حصته في شركة

تعليم لخدمات الإدارة من ١,٧٣% إلى ٥,٠٢%

وأوضحت الشركة في بيان لبورصة مصر أن العميل اشترى نحو ٤,٨ مليون سهم بقيمة إجمالية ١٦,٦ مليون جنيه

بمتوسط سعر ٣,٤٥ جنيه للسهم.

**المصدر: مباشر**

### تارجيت ترفع حصتها في رأسمال رواد السياحة إلى ١٠,٦٨% وتخفف حصتها برأس مال ليسيكو

قالت شركة شعاع لتداول الأوراق المالية، إن شركة تارجيت للاستثمار العقاري والتنمية والاستصلاح الزراعي والتنمية

السياحية رفعت حصتها في رأسمال شركة رواد السياحة رواد من ٤,٤٧% إلى ١٠,٦٨%

وأوضحت الشركة في بيان مرسل لبورصة المصرية أن تارجيت للاستثمار العقاري اشترت ١,٠٧ مليون سهم من المصرية

العقارية بقيمة ٢٨,٩٥ مليون جنيه بمتوسط سعر ٣٦,٩ جنيه للسهم.

كما قالت شركة شعاع لتداول الأوراق المالية، إن شركة تارجت للاستثمار العقاري والتنمية والاستصلاح الزراعي والتنمية

السياحية، خفضت حصتها في رأسمال شركة ليسيكو مصر من ٥,٩% إلى ٢,٢٥%

وأوضحت الشركة في بيان لبورصة مصر أن تارجت باعت ٢,٩٨ مليون سهم من ليسيكو مصر بقيمة إجمالية ٢٩,٦٢ مليون

جنيه بمتوسط سعر ٩,٩٢ جنيه للسهم.

وأشارت إلى أن نسبة حصة المجموعات المرتبطة بالمساهمين هي:

٠,٣١% لعلي محجوب و٠,٩٩% لمحمود عبداللطيف محجوب، و٣,٠٤% للرواد السياحة و٣,٤% للمجموعة المصرية،

و١,٢% لمحمود عبدالناصر.

**المصدر: مباشر**

### التشخيص المتكاملة توقع اتفاقية مع بيولاب و شركة Izhoor لإطلاق مركز جديد في السعودية

وقعت شركة التشخيص المتكاملة القابضة مشروع مشترك مع شركة الخيريون العرب - بيولاب وشركة Izhoor Holding لإطلاق مركز جديد للتشخيص الطبي في المملكة العربية السعودية.

وأفادت الشركة في بيان إلى البورصة المصرية اليوم، أنه من المقرر أن تمتلك مجموعة التشخيص المتكاملة القابضة (شركتي التشخيص المتكاملة القابضة وبيولاب) حصة ٥٠% من المشروع بينما ستمتلك شركة Izhoor ٥٠% الأخرى. وذكرت أن شركة Izhoor مملوكة إلى فواز الحكير رئيس مجلس إدارة مجموعة فواز الحكير المتخصصة في قطاع التجزئة بالسعودية.

وبحسب البيان تبلغ القيمة الاستثمارية التقديرية للصفقة ١٩,٧ مليون دولار (٧٣,٧ مليون ريال سعودي).

وأعلنت أن قيمة استثمارات شركة التشخيص المتكاملة القابضة في المشروع ٤,٧ مليون دولار، ستتحمّل منها الشركة القابضة ٢,٨ مليون دولار بينما ستتحمّل شركة بيولاب ١,٩ مليون دولار.

وأوضحت أنه من المخطط بدء تشغيل المشروع الجديد خلال فترة تتراوح بين ٦-٤ أشهر من تاريخ توقيع الاتفاقية في ٢٧ أكتوبر الجاري.

ووفقاً للبيان سوف تتولى إدارة المشروع الجديد فريق إداري بقيادة الدكتور عميد عبد النور، المؤسس والرئيس التنفيذي لشركة بيولاب بينما سيتولى فريق عمل شركة بيولاب الإشراف على العمليات اليومية ونقل الخبرات التشغيلية وأعلى معايير الجودة للمشروع الجديد.

وأعربت هند الشرييني الرئيس التنفيذي لشركة التشخيص المتكاملة القابضة عن اعتزازها بهذه الشراكة البارزة وإضافة سوق المملكة العربية السعودية إلى الأسواق التي تعمل بها الشركة حيث تمثل المملكة سوقاً جذاباً يطرح فرصاً هائلة للنمو والمساهمة في إحداث تغيير إيجابي في حياة الملايين من العملاء خلال السنوات القادمة.

وأضافت أن هذه الصفقة تأتي في إطار استراتيجية التوسع الإقليمية التي تبناها الشركة والتي تستهدف الدخول في أسواق جديدة سريعة النمو وتوظيف ما تحظى به من موارد وخبرات في تقديم خدمات الرعاية الصحية عالية الجودة لأكبر عدد من العملاء.

كما أعربت عن سعادة الإدارة بالتعاون مع شركة Izhoor لما تتشاركه الشركتين من قيم ورؤى طويلة الأجل مؤكدة أن التعاون مع جميع الشركاء سيثمر عن توفير كل ما يلزم من المميزات والخبرات التي تضمن نجاح المشروع الجديد على المدى الطويل.

وأوضح المؤسس والرئيس التنفيذي لشركة بيولاب أن الصفقة الجديدة تطرح فرصة جذابة لتكرار قصة نجاح بيولاب في الأردن في السوق السعودي الواعد معرباً عن بالغ فخره بتولي الشركة مسئولية تشغيل المشروع الجديد.

وأضاف أن الشركة نجحت في تعزيز سمعتها ومكانتها على مدار السنوات العشرين الماضية باعتبارها شركة رائدة في تقديم الخدمات عالية الجودة إلى الملايين من العملاء وأن الشركة شديدة الحرص على توظيف خبراتها الواسعة في المساهمة بشكل رئيسي في سد الفجوة الحالية في تقديم خدمات التشخيص الطبي عالية الجودة بالمملكة العربية السعودية.

وأكد أن دمج تلك الخبرات مع المعروفة الواسعة والموارد التي تحظى بها كلا من شركة التشخيص المتكاملة القابضة وشركة Izhoor سيوفر جميع العناصر اللازمة لضمان الوفاء بالتزامات الشركة للمساهمين بالتوازي مع تعظيم القيمة للشعب السعودي والاقتصاد بشكل مستدام.

وأعرب فواز الحكير مؤسس ورئيس مجلس إدارة شركة Izhoor عن سروره بالشراكة مع شركتي التشخيص المتكاملة القابضة وبيولاب والتوسع في سوق معامول ومختبرات التشخيص الطبي بالمملكة العربية السعودية مشيراً إلى أن الصفقة تمثل إنجازاً بارزاً لشركة Izhoor وخطة رئيسية نحو تطوير منظومة الرعاية الصحية الخاصة بالشركة.

وأكد الحكير على إيمانه بأن الجمع بين الخبرات التشغيلية والقدرات الطبية التي تحظى بها كلا من التشخيص المتكاملة القابضة وبيولاب وكذلك سجل إنجازات مجموعة الحكير في تطوير مفاهيم جديدة لقطاع التجزئة والتوسع بها في المملكة تمثل العوامل الأساسية لنجاح المشروع الجديدة.

وأوضح أن الكيان الجديد يستهدف إحداث نقلة قوية في قطاع التشخيص الطبي عبر تبني وتطبيق مفهوم جديد ونجاح لمعامول ومختبرات التشخيص سعياً لتقديم مستوى أفضل من الخدمات عالية الجودة وتحسين تجربة العملاء.

وأعلنت الشركة أن كلا من شركة التشخيص المتكاملة وبيولاب قاما بتكليف مكتب المحاماة Khalifeh & Partners

بدور المستشار القانوني خلال تنفيذ الصفقة.

وقامت شركة Izhoor بتكليف مكتب وائل العيسى محامون ومستشارون قانونيون ودينتون بدور المستشار القانوني.

**المصدر: حابي**



## تقرير التحليل الفني اليومي

2022/11/01



### ملخص الجلسة السابقة

1,527,967,232.00 LE	قيمة التداول
595,632,275	حجم التداول
48,502	عدد الصفقات
116	الارتفاعات
83	الانخفاضات
15	بدون تغير

### أفضل القطاعات من حيث قيمة التداول

القطاع	حجم التداول	قيمة التداول	الصفقات	المندولة	ارتفاعات	إنخفاضات	بدون تغير	% التغير
العقارات	120,989,675	219,036,287.09	10,131	37	8	27	2	1.31%
بنوك	8,489,173	194,529,096.28	4,140	11	3	7	1	-0.33%
خدمات مالية غير مصرفية	168,612,334	185,635,804.50	6,925	28	6	20	2	1.23%
موارد أساسية	16,521,163	180,933,156.00	7,898	18	3	15	0	1.01%
اتصالات و اعلام و تكنولوجيا المعلومات	16,512,465	71,962,434.99	4,005	7	2	5	0	1.01%

### أغلاقات الأسواق العربية والاجنبية

المؤشر	الاجلاق	التغير	% التغير
DOW JONES	32,861.00	828.52	2.59%
S&P 500	3,901.06	93.76	2.46%
FTSE 100	7,047.67	-26.02	-0.37%
GOLD	1,648.30	-17.30	-1.04%
BRENT OIL	94.09	0.30	0.32%

المؤشر	الاجلاق	التغير	% التغير
السعودية	11,780.41	0.00	-0.00%
الكويت	5,531.10	-1.15	-0.02%
ابوظبي	9,909.08	145	1.49%
دبي	3,379.42	59.69	1.8%





## التعليق على مؤشرات السوق



		EGX 30	
مستوى الدعم	مستوى المقاومة	<b>11,372.79</b>	الإقفال
<b>10,800</b>	<b>11,200</b>	<b>2.45 %</b>	% التغير
<b>10,650</b>	<b>11,600</b>	<b>941 Mn</b>	قيمة التداول

### الرؤية الاستراتيجية

يتحرك المؤشر في اتجاه صاعد على المدى القصير، استطاع المؤشر اختراق مستوى 10,600 ليختبر مستهدفه عند مستويات 11,000 - 11,200 والذي حال اختراقه لاعلى يستهدف المؤشر مستويات 11,600 - 11,800، تظل الرؤية الايجابية هي القائمه مع الثبات اعلى مستويات 10,800 - 10,700 خلال اي عمليات جني ارباح قد تظهر، نوصي بمراقبة المستويات الموضحة مع احترام مستوى ايقاف الخسائر حال كسر مستوى 10,300 لاسفل



		EGX 70	
مستوى الدعم	مستوى المقاومة	<b>2,251.58</b>	الإقفال
<b>2,100</b>	<b>2,300</b>	<b>0.91 %</b>	% التغير
<b>2,000</b>	<b>2,400</b>	<b>480 Mn</b>	قيمة التداول

### الرؤية الاستراتيجية

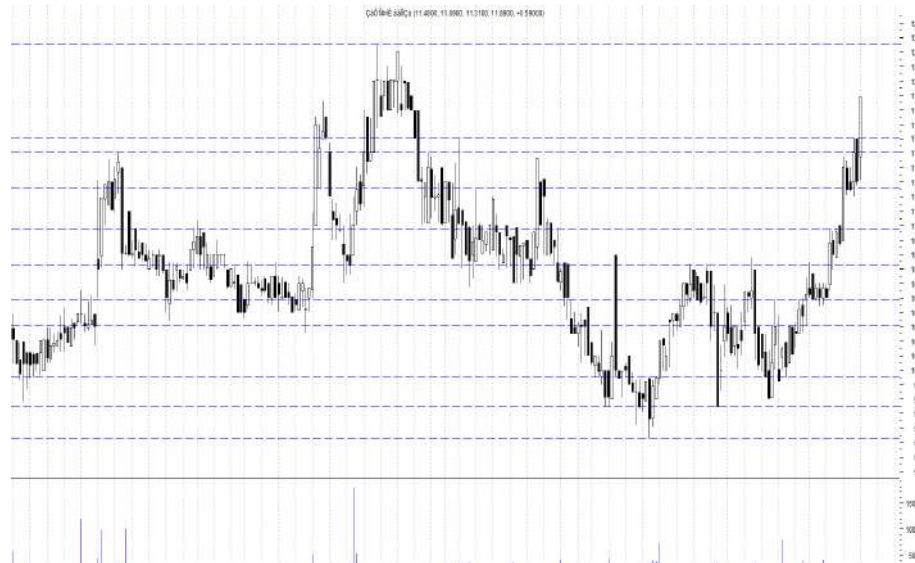
يتحرك المؤشر في اتجاه صاعد على المدى المتوسط والقصير الاجل، دخل السهم في نطاق عرضي بين مستوى الدعم 2,100 كحد سفلي ومستويات المقاومة 2,250 - 2,300 يختبر المؤشر الحد العلوي والذي فشل في تجاوزه اكثر من مره، اما في حالة اختراقه لاعلى يستهدف المؤشر مستويات 2,450، نوصي بمراقبة المستويات الموضحة مع احترام مستوى ايقاف الخسائر حال كسر مستوى 2,000 لاسفل



البنك التجاري الدولي	
الإقفال	32.4
مستوى الدعم	29
مستوى المقاومة	33
إيقاف الخسائر	28
التوصية	مستهدف حالي 32 - 33

#### الرؤية الاستراتيجية

يتحرك السهم في اتجاه صاعد على المدى المتوسط والقصير الاجل، استطاع السهم اختراق مستوى 29 لاعلى ليختبر مستهدفه عند مستويات 32 - 33 والتي حال تجاوزها لاعلى يستهدف مستويات 34 - 35، تظل الايجابيه قائمه مع الثبات اعلى مستويات 29 - 30 خلال اي عمليات جني الارباح متوقع ظهورها، نوصي بالمتاجرة مع احترام مستوى إيقاف الخسائر حال كسر مستوى 27 لاسفل



الشرقية للدخان - ايسترن كومباني	
الإقفال	11.89
مستوى الدعم	10.2
مستوى المقاومة	12
إيقاف الخسائر	10
التوصية	مستهدف حالي 11.5 - 11.8

#### الرؤية الاستراتيجية

يتحرك السهم في اتجاه هابط على المدى المتوسط وعرضي على القصير الاجل، حقق السهم مستهدفه الهبوطي عند مستوي 9.5 ليبدأ بالارتداد في حركه تصحيحيه لاعلى ليواجه السهم مستويات مقاومة عند 11.3 - 11.6 والتي نتوقع ان تعوقه خلال الفتره الحاليه اما في حالة اختراقها لاعلى يستهدف مستويات 12 - 12.2 نوصي بالمتاجرة بين المستويات المبينه مع احترام مستوى إيقاف الخسائر حال كسر مستوى 10 لاسفل





### مدينة نصر للاسكان

2.77	الإقفال
2.5	مستوى الدعم
2.85	مستوى المقاومة
2.4	إيقاف الخسائر

#### الرؤية الاستراتيجية

يتحرك السهم في اتجاه عرضي على المدى القصير، دخل السهم في حركة عرضيه بين مستويات الدعم 2.4 - 2.5 كحد سفلي ومستويات مقاومة عند 2.85 - 3 كحد علوي، نوصي بالمتاجرة بين هذه المستويات مع احترام إيقاف الخسائر حال كسر مستوى 2.4 لاسفل

البيع قرب 2.85 - 3

التوصية



### مصر الجديد للاسكان

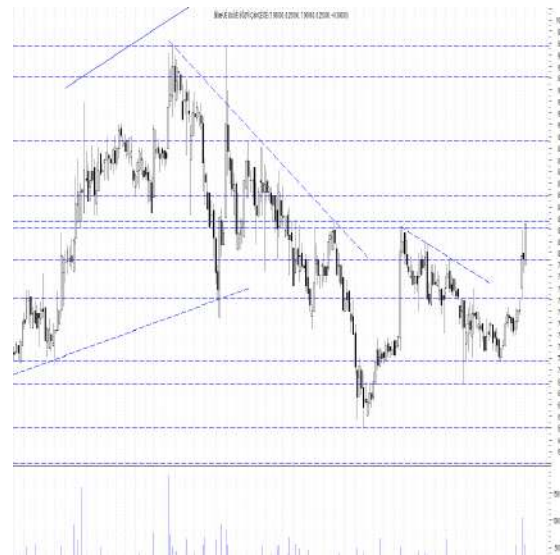
5.86	الإقفال
5.6	مستوى الدعم
6.25	مستوى المقاومة
5.4	إيقاف الخسائر

#### الرؤية الاستراتيجية

يتحرك السهم في اتجاه صاعد على المدى المتوسط وعرضي على القصير الاجل، دخل السهم في نطاق عرضي بين مستويات الدعم 5.4 - 5.2 كحد سفلي ومستويات المقاومة 6.2 - 6.4، اما في حالة اختراق هذه المستويات يستهدف السهم مستويات 6.65 - 7، نوصي بالمتاجرة بين المستويات المبينه مع احترام مستوى إيقاف الخسائر حال كسر مستوى 5.2 لاسفل

البيع قرب 6.3 - 6.4

التوصية



### طلعت مصطفى

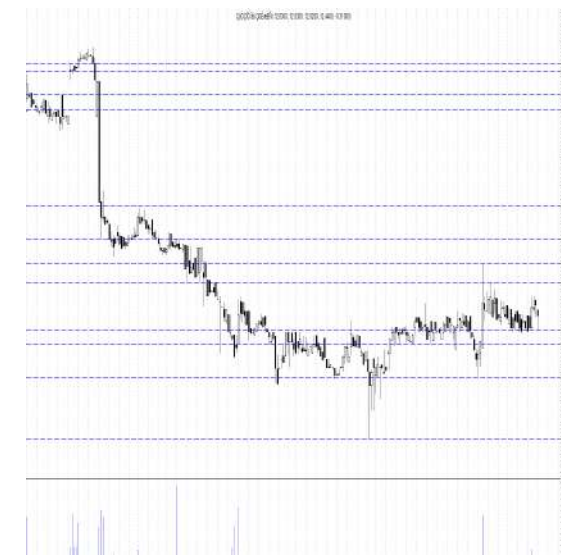
8.25	الإقفال
7.5	مستوى الدعم
8.2	مستوى المقاومة
7	إيقاف الخسائر

#### الرؤية الاستراتيجية

يتحرك السهم في اتجاه عرضي على المدى المتوسط والقصير الاجل، دخل السهم في نطاق عرضي بين مستويات الدعم 7.3 - 7 كحد سفلي ومستويات 8 - 8.3 كحد علوي، يختبر السهم الحد العلوي للقناة العرضيه والتي حال اختراقها لاعلى يستهدف مستويات 8.6 - 8.8، نوصي بالمتاجرة مع احترام مستوى إيقاف الخسائر حال كسر مستوى 7 لاسفل

مستهدف حالي 8 - 8.3

التوصية



### سوديك

12.44	الإقفال
12	مستوى الدعم
13	مستوى المقاومة
10.5	إيقاف الخسائر

#### الرؤية الاستراتيجية

يتحرك السهم في اتجاه عرضي على المدى المتوسط، دخل السهم في نطاق عرضي بين مستويات الدعم 12 - 11.5 كحد سفلي ومستويات مقاومة عند 13 - 13.5 كحد علوي، نوصي بالمتاجرة بين هذه المستويات مع احترام مستوى إيقاف الخسائر حال كسر مستوى 10.5 لاسفل

البيع قرب 13 - 13.5

التوصية



ايكاف الخسائر	التوصية	الاتجاه		مقاومة 2	مقاومة 1	أخر	دعم 1	دعم 2	نسبة التغير %	قطاع البنوك	كود روتير
		المتوسط	القصير								
25	مستهدف حالي 32 - 33	صاعد	صاعد	34	33	32.4	29	27	1.89	بنك التجارى الدولى	COMI
10.5	البيع قرب 12.8 - 13	عرضي	صاعد	13	12.5	11.23	11	10.5	0.36	بنك التعمير والأسكان	HDBK
5.5	مستهدف حالي 7 - 7.5	هابط	صاعد	7.5	7	6.92	6.4	6	-1.84	بنك كريدى أجريكول	CIEB
12	البيع قرب 13.8 - 14.5	عرضي	صاعد	15	14	13.26	12.5	12	-0.67	مصرف ابوطبى الاسلامي	ADIB
										قطاع السياحة و الترفيه	
5	البيع قرب 6 - 6.2	صاعد	صاعد	6.5	6	5.62	5	4.8	1.63	مدينة الإنتاج الإعلامي	MPRC
1.4	البيع قرب 1.75 - 1.8	عرضي	صاعد	2	1.8	1.67	1.55	1.4	-0.536	المصرية للمنتجات	EGTS
9	البيع قرب 9 - 9.3	صاعد	عرضي	9.5	8.7	7.97	7.5	7.2	1.79	شارم دريمز	SDTI
										قطاع الكيماويات	
3	مستهدف حالي 4.5 - 4.6	عرضي	صاعد	4.8	4.5	4.5	4	3.3	3.69	الصناعات الكيماوية - كيما	EGCH
24	مستهدف حالي 35 - 36	صاعد	صاعد	38	36	33.01	30	28	0.55	المالية و الصناعية	EFIC
7	مستهدف حالي 8 - 8.2	عرضي	عرضي	8.6	8.2	8.08	7.4	6.8	2.02	سيدي كرير	SKPC
0.65	البيع قرب 0.78 - 0.8	عرضي	صاعد	0.83	0.76	0.703	0.66	0.62	0.716	العربية للشحن و التفرغ	UASG
10	مستهدف حالي 17	عرضي	صاعد	17.5	17	15.38	14.8	13.7	-2.04	القناة للتوكيلات	CSAG
3.5	مستهدف حالي 4.5 - 5	هابط	صاعد	4.7	4.5	4.2	3.7	3.35	6.6	جي ابي اتو	AUTO
0.33	مستهدف حالي 0.39 - 0.4	صاعد	صاعد	0.42	0.39	0.381	0.36	0.33	3.252	الكابلات الكهربائية المصرية	ELEC
6.5	مستهدف حالي 8.5 - 8.7	عرضي	صاعد	9	8.8	8.52	8	7.75	1.67	السويدي للكابلات	SWDY
										قطاع الخدمات المالية	
11	مستهدف حالي 13.5 - 14	عرضي	عرضي	14	13.5	13.4	12.5	12	4.36	المجموعة المالية هيرمس	HRHO
0.45	البيع قرب 0.54 - 0.56	هابط	عرضي	0.57	0.54	0.506	0.48	0.45	0	برايم القابضة المالية	PRMH
0.2	البيع قرب 0.28 - 0.29	هابط	عرضي	0.30	0.28	0.247	0.22	0.2	1.646	اسباير كايبتال	ASPI
1.2	البيع قرب 1.25 - 1.27	عرضي	عرضي	1.28	1.23	1.156	1.14	1.08	-0.516	القابضة الكويتية	EKHO
1.15	البيع قرب 1.45 - 1.5	هابط	عرضي	1.55	1.45	1.307	1.25	1.16	1.083	القلعة للإستشارات المالية	CCAP
										قطاع المواد البترولية	
3.4	اختراق مستوى 4 مستهدف 4.3 - 4.45	عرضي	صاعد	4.35	4.2	4.04	3.78	3.5	2.02	الاسكندرية للزيوت -اموك	AMOC



كود روتير	قطاع الاتصالات والتكنولوجيا	نسبة التغير %	دعم 2	دعم 1	أخر	مقاومة 1	مقاومة 2	الاتجاه		التوصية	إيقاف الخسائر
								المتوسط	القصير		
<b>OIH</b>	أوراسكوم للاستثمار القابضة	2.336	0.18	0.20	<b>0.219</b>	0.225	0.24	عرضي	عرضي	مستهدف حالي 0.225 - 0.23	0.17
<b>ETEL</b>	المصرية للاتصالات	1.61	16.5	17.5	<b>18.34</b>	19	20	صاعد	صاعد	مستهدف حالي 19 - 20	15
<b>FWRY</b>	فوري لتكنولوجيا والمدفوعات	2.86	3.2	3.5	<b>3.96</b>	4	4.3	عرضي	هابط	مستهدف حالي 4 - 4.3	3
	قطاع الأغذية و المشروبات										
<b>JUFO</b>	جھينة للصناعات الغذائية	0.52	6.5	7	<b>7.74</b>	7.6	8	عرضي	صاعد	البيع قرب 7.6 - 8	7
<b>EPCO</b>	المصرية للدواجن	1.79	2.6	2.8	<b>2.85</b>	3.2	3.5	عرضي	هابط	البيع قرب 3.2 - 3.3	2.6
<b>EFID</b>	اديتا للصناعات الغذائية	1	9	9.5	<b>10.15</b>	10.2	10.5	صاعد	عرضي	مستهدف حالي 10.2 - 10.5	9.5
<b>AJWA</b>	اجواء للصناعات الغذائية	-0.6	14	15.5	<b>16.55</b>	18	18.5	صاعد	عرضي	البيع قرب 18 - 19	14
	قطاع الخليج										
<b>ACGC</b>	العربية لخليج الأقطان	-0.38	2.25	2.47	<b>2.61</b>	2.86	3	صاعد	صاعد	جني ارباح قرب مستويات 2.9 - 3	1.7
<b>ORWE</b>	النساجون الشرقيون	7.54	6.5	7	<b>7.7</b>	8	8.3	عرضي	عرضي	مستهدف حالي 8 - 8.3	6.5
<b>KABO</b>	النصر للملابس - كابو	0.531	0.65	0.69	<b>0.758</b>	0.8	0.85	صاعد	صاعد	البيع قرب 0.85 - 0.9	0.75
	قطاع مواد البناء										
<b>ESRS</b>	حديد عز	5.32	15	15.5	<b>16.64</b>	17	18	صاعد	عرضي	مستهدف حالي 17 - 17.3	14
<b>SVCE</b>	أسمنت جنوب الوادي	-0.318	1.12	1.2	<b>1.255</b>	1.45	1.5	عرضي	هابط	البيع قرب 1.4 - 1.45	1
<b>ARCC</b>	العربية للأسمنت	0.6	4	4.5	<b>5.03</b>	5.5	5.8	صاعد	صاعد	البيع قرب 5.3 - 5.5	3.5
	قطاع المقاولات										
<b>TMGH</b>	طلعت مصطفى القابضة	3.77	7	7.7	<b>8.25</b>	8.5	9	عرضي	هابط	مستهدف حالي 8.3 - 8.5	7
<b>MNHD</b>	مدينة نصر للإسكان	1.09	2.25	2.4	<b>2.77</b>	2.8	3.15	صاعد	صاعد	البيع قرب 2.8 - 3	2.4
<b>HELI</b>	مصر الجديدة للأسكان	1.03	5.2	5.4	<b>5.86</b>	6	6.38	عرضي	عرضي	البيع قرب 5.85 - 6	5
<b>AMER</b>	عامر جروب	-1.676	0.6	0.64	<b>0.704</b>	0.73	0.78	هابط	هابط	البيع قرب 0.74 - 0.78	0.65
<b>ARAB</b>	المطورون العرب	1.33	0.34	0.36	<b>0.381</b>	0.42	0.47	صاعد	عرضي	البيع قرب 0.43 - 0.45	0.35
<b>PHDC</b>	بالم هيلز للتعمر	1.088	1.25	1.35	<b>1.487</b>	1.55	1.65	صاعد	هابط	البيع قرب 1.55 - 1.6	1.2
<b>OCDI</b>	السادس من أكتوبر (سوديك)	-1.5	11.5	12	<b>12.44</b>	14	14.5	عرضي	هابط	البيع قرب 13 - 13.5	10.5
<b>EMFD</b>	اعمار مصر العقارية	-2.66	2.2	2.36	<b>2.56</b>	2.8	2.9	هابط	هابط	البيع قرب 2.8 - 2.9	2.3
<b>ORAS</b>	اوراسكوم للانشاء المحدوده	-0.3	62	64	<b>68.79</b>	72	74	عرضي	هابط	البيع قرب 70 - 72	60
<b>GGCC</b>	الجيزة العامة للمقاولات	0	0.245	0.26	<b>0.274</b>	0.32	0.36	عرضي	هابط	البيع قرب 0.35 - 0.36	0.26



## ملحق التقرير

### التوصيات

التوصيات القصيرة الأجل للفترة من اسبوع الى شهر  
التوصيات المتوسطة الأجل للفترة من شهر الى 6 شهور  
التوصية بالشراء باستخدام نقاط إعادة الدخول أو الأسعار الحالية و استخدام الأهداف السعرية كسياسة للبيع / الخروج  
التوصية بالمناجحة باستخدام نقاط إعادة الدخول للشراء و البيع عند مستويات المقاومة او عند المستهدف السعرى  
التوصية بالبيع فى حالة إختراق مستويات إيقاف الخسائر أو البيع بالأسعار الحالية  
التوصية بالأحتفاظ تعنى الأحتفاظ بالمراكز الحالية و إجراء عمليات بيع و شراء لجزء من المركز تبعاً لتحركات السوق  
التوصية بالانتظار تعنى انتظار إشارات جديدة تبعاً لتحركات السوق

### الأهداف السعرية

جميع الأهداف السعرية هى أهداف قصيرة الأجل , فى حالة تحديد هدف سعري متوسط الأجل سيتم الإشارة اليه بالرمز ( م ) , مثال (م) 65  
الأهداف السعرية لذات الجلسة سيتم الرمز اليها بعلامة , مثال ( \* )

### نقاط الدخول

نقاط الدخول بعد الأرتداد من مستويات الدعم الى اعلى  
نقاط الدخول بعد إختراق الاسعار للمستويات المذكورة بعد تأكيدها بحجم تداول عالي او الاغلاق اعلى من النقاط المحددة  
التوصيات التى تبنى على نقاط الدخول يجب ان يتم تأكيدها بناء على إشارات شراء قصيرة الأجل او المناجحة  
نقاط الدخول المتوسطة الأجل سوف تميز بعلامة ( م ) و للتداول فى ذات الجلسة سوف تميز بعلامة ( \* ) بالتقرير

### إيقاف الخسائر

إختراق مستوى إيقاف الخسائر هى إشارة بيع / خروج تجاوزاً عن التوصيات المقترحة خلال الفترة السابقة فى حالة بقاء تحت مستوى لمدة  
يومية او أختراقه بنسبة 3%

### رئيس قسم التحليل الفنى

محمود هيكل CETA - CFTe  
mahmoud.m@alahramsecurities.com

### شركة الأهرام للسمسرة فى الأوراق المالية

4 شارع الشواربى - القاهرة  
ت: 23935310-23935445-2393543  
موقع الاكترونى: www.alahramsecurities.com

## ملحوظة

إخلاء المسؤولية: تيه الشركة على أن التقارير اليومية والدورية للتعليق على السوق والأسهم مبنية على أسس التحليل الفنى، وأن المعلومات التي ترد فيها يتم الحصول عليها من مصادر متعارف على مصداقيتها بالإضافة إلى تضمينها لبعض تقديراتنا المهنية، وأنها ليست عرضاً أو توصية بالشراء أو البيع لأي من الأوراق المالية وأنها معدة لتقديم نصيحة استشارية غير ملزمة للمستثمرين الذين يقومون باتخاذ قراراتهم الاستثمارية بأنفسهم ويتحملون المسؤولية القانونية والمادية المترتبة عليها دون أدنى مسئولية على الشركة، وإذ تبذل الشركة جهدها في أن تكون المعلومات والبيانات الموجودة صحيحة وكاملة إلا أنها تخلى مسئوليتها عن أي خطأ أو سهو غير مقصود، وتنبه على أنه لا يسمح بإعادة نشر هذا التقرير أو أي أجزاء منه دون موافقة مسبقة من الشركة



01-11-2022

الدعوم والمقاومات للمتاجرة في ذات الجلسة

الإسم المختصر	الرمز	دعم 3	دعم 2	دعم 1	آخر سعر	مقاومة 1	مقاومة 2	مقاومة 3
ابوقير للاسمدة	ABUK	25.03	25.43	26.21	27.00	27.39	27.79	28.57
اجواء	AJWA	15.89	16.07	16.31	16.55	16.73	16.91	17.15
اسمنت سيناء	SCEM	5.21	5.28	5.36	5.45	5.51	5.58	5.66
اسمنت طرة	TORA	6.34	6.47	6.73	6.99	7.12	7.25	7.51
اسيك للتعديين	ASCM	6.82	6.91	6.99	7.08	7.16	7.25	7.33
اسيوط الاسلامية للتجارة	AITG	0.00	0.00	0.00	0.00	0.00	0.00	0.00
اكتوير فارما	OCPH	120.32	124.14	126.05	127.96	131.78	135.60	137.51
أكرو مصر	ACRO	0.00	0.00	0.00	0.00	0.00	0.00	0.00
الاخوه المتضامنين	BSRF	0.00	0.00	0.00	0.00	0.00	0.00	0.00
الاسكندرية الوطنية للاستثمارات المالية	ANFI	4.42	5.81	7.21	8.60	10.00	11.39	12.79
الاسكندرية لتداول الحاويات	ALCN	11.78	12.04	12.28	12.52	12.78	13.04	13.28
الاسكندرية للادوية	AXPH	114.68	118.24	125.38	132.51	136.08	139.64	146.78
الاسماعيلية الجديدة للتطوير	IDRE	21.66	22.48	23.16	23.84	24.66	25.48	26.16
الاسماعيلية للدواجن	ISMA	4.86	4.98	5.13	5.28	5.40	5.52	5.67
الالومنيوم العربية	ALUM	25.33	25.57	26.01	26.45	26.69	26.93	27.37
الاهرام للطباعة والتغليف	EPPK	0.00	0.00	0.00	0.00	0.00	0.00	0.00
الاهلي للتنمية والاستثمار	AFDI	14.54	14.78	15.12	15.46	15.70	15.94	16.28
الإسكندرية للأسمنت	ALEX	2.85	2.85	2.85	2.85	2.85	2.85	2.85
البدر للبلاستيك	EBDP	0.00	0.00	0.00	0.00	0.00	0.00	0.00
البنك التجاري الدولي	COMI	30.23	30.67	31.53	32.40	32.83	33.27	34.13
البنك المصري الخليجي	EGBE	0.42	0.44	0.45	0.45	0.47	0.49	0.50
البنك المصري لتنمية الصادرات	EXPA	9.24	9.27	9.29	9.31	9.34	9.37	9.39
التعمير السياحي	TOUR	0.00	0.00	0.00	0.00	0.00	0.00	0.00
التعمير والاستشارات الهندسية	DAPH	21.06	21.54	22.03	22.51	23.00	23.48	23.97
الجوهرة	ECAP	10.78	10.94	11.27	11.59	11.76	11.92	12.25
الجيزة العامة للمقاولات	GGCC	0.26	0.27	0.27	0.27	0.28	0.28	0.29
الحديد والصلب المصرية	IRON	0.00	0.00	0.00	0.00	0.00	0.00	0.00
الخليج للاستثمارات العربية	AGIN	0.00	0.00	0.00	0.00	0.00	0.00	0.00
الخليجية الكندية للاستثمار العقاري العربي	CCRS	11.47	11.47	11.47	11.47	11.47	11.47	11.47
الدلتا للتأمين	DEIN	0.00	0.00	0.00	0.00	0.00	0.00	0.00
الدلتا للسكر	SUGR	12.60	12.60	12.60	12.60	12.60	12.60	12.60
الدولية للأسمدة	ICFC	1.23	1.23	1.23	1.23	1.23	1.23	1.23
الدولية للمحاصيل الزراعية	IFAP	3.59	3.65	3.75	3.84	3.91	3.97	4.07
الرواد	ROTO	22.04	22.81	23.91	25.00	25.78	26.55	27.65
الزيوت المستخلصة	ZEOT	1.56	1.57	1.58	1.60	1.61	1.62	1.63
السعودية المصرية للاستثمار والتمويل	SEIG	0.00	0.00	0.00	0.00	0.00	0.00	0.00
السويدي البيكترينك	SWDY	8.03	8.19	8.35	8.52	8.67	8.83	8.99
السويس للأسمنت	SUCE	10.40	11.72	12.37	13.03	14.34	15.66	16.31
السويس للاكياس	SBAG	0.00	0.00	0.00	0.00	0.00	0.00	0.00
الشرقية الوطنية للأمن الغذائي	SNFC	0.83	0.83	0.84	0.84	0.85	0.86	0.86
الشروق الحديثة للطباعة والتغليف	SMPP	0.00	0.00	0.00	0.00	0.00	0.00	0.00
الشمس بيراميدز	SPHT	0.00	0.00	0.00	0.00	0.00	0.00	0.00
الشمس للأسكان	ELSH	5.38	5.47	5.60	5.74	5.82	5.91	6.04
الصعيد للمقاولات	UEGC	0.54	0.55	0.57	0.58	0.59	0.60	0.62
العالمية للاستثمار والتنمية	ICID	29.08	29.17	29.33	29.50	29.58	29.67	29.83
العامة لاستصلاح الأراضي	AALR	1.32	11.33	16.91	22.50	32.50	42.51	48.09
العامة للصوامع والتخزين	GSSC	86.77	88.13	90.77	93.40	94.77	96.13	98.77
العبوات الدوائية المتطورة	APPC	0.67	0.69	0.71	0.74	0.75	0.77	0.79
العبوات الطبية	MEPA	0.24	0.25	0.25	0.26	0.26	0.27	0.28





01-11-2022

مقاومة 3	مقاومة 2	مقاومة 1	آخر سعر	دعم 1	دعم 2	دعم 3	الرمز	الإسم المختصر
0.41	0.40	0.40	<b>0.39</b>	0.38	0.37	0.37	ACAMD	الشركة العربية لإدارة وتطوير الأصول
0.74	0.73	0.71	<b>0.70</b>	0.69	0.67	0.66	UASG	العربية المتحدة للشحن والتفريغ
0.00	0.00	0.00	<b>0.00</b>	0.00	0.00	0.00	EALR	العربية لاستصلاح الأراضي
2.71	2.68	2.65	<b>2.61</b>	2.59	2.56	2.53	ACGC	العربية لحليج الأقطان
0.36	0.35	0.35	<b>0.34</b>	0.33	0.33	0.32	AIND	أرابيا انفستنج
5.14	5.10	5.07	<b>5.03</b>	5.00	4.96	4.93	ARCC	العربية للأسمنت
1.11	1.09	1.07	<b>1.05</b>	1.02	1.00	0.98	EEII	العربية للصناعات الهندسية
1.34	1.31	1.28	<b>1.25</b>	1.22	1.19	1.16	ARVA	العربية للمحاسبين
3.47	3.47	3.47	<b>3.47</b>	3.47	3.47	3.47	APSW	العربية وبولفاريا
0.09	0.09	0.08	<b>0.08</b>	0.07	0.07	0.06	AIVC	العرفه القابضة
0.00	0.00	0.00	<b>0.00</b>	0.00	0.00	0.00	AOTM	العربية للتجارة والتعدين والتوريدات
0.78	0.78	0.78	<b>0.78</b>	0.78	0.78	0.78	EOSB	العربية للسمسرة فى الأوراق المالية
731.99	716.00	707.99	<b>699.99</b>	683.99	668.00	659.99	IRAX	العز الدخيلة للصلب
21.85	21.85	21.85	<b>21.85</b>	21.85	21.85	21.85	NRPD	العقارية للبنوك الوطنية للتنمية
15.54	15.02	14.76	<b>14.50</b>	13.98	13.46	13.20	GIHD	العربية الإسلامية للتنمية العمرانية
1.10	1.10	1.10	<b>1.10</b>	1.10	1.10	1.10	FNAR	البنار للمقاولات
1.19	1.19	1.17	<b>1.16</b>	1.15	1.14	1.13	EKHO	القابضة المصرية الكويتية
0.00	0.00	0.00	<b>0.00</b>	0.00	0.00	0.00	KWIN	القاهرة الوطنية للاستثمار والأوراق المالية
47.79	47.39	46.80	<b>46.20</b>	45.81	45.41	44.82	CPCI	القاهرة للدبوة
0.00	0.00	0.00	<b>0.00</b>	0.00	0.00	0.00	CIRF	القاهرة للاستثمارات والتنمية
1.18	1.15	1.14	<b>1.13</b>	1.10	1.08	1.07	ELKA	القاهرة للأسكان
13.51	13.13	12.82	<b>12.51</b>	12.13	11.75	11.44	CIRA	القاهرة للاستثمار والتنمية العقارية
14.83	14.77	14.73	<b>14.70</b>	14.63	14.57	14.53	CAED	القاهرة للخدمات التعليمية
2.43	2.39	2.37	<b>2.34</b>	2.31	2.27	2.25	POUL	القاهرة للدواجن
0.63	0.63	0.63	<b>0.63</b>	0.63	0.63	0.63	COSG	القاهرة للزيوت والصابون
1.36	1.33	1.32	<b>1.31</b>	1.28	1.26	1.25	CCAP	القلعة
16.67	16.27	15.82	<b>15.38</b>	14.97	14.57	14.12	CSAG	القناة للتوكيلات الملاحية
15.21	15.21	15.20	<b>15.20</b>	15.19	15.19	15.18	NCEM	القومية للأسمنت
0.41	0.39	0.39	<b>0.38</b>	0.37	0.36	0.35	ELEC	الكابلات الكهربائية المصرية
35.94	34.97	33.99	<b>33.01</b>	32.04	31.07	30.09	EFIC	المالية والصناعية المصرية
3.09	3.05	3.02	<b>2.98</b>	2.95	2.91	2.88	UNIT	المتحدة للأسكان
0.00	0.00	0.00	<b>0.00</b>	0.00	0.00	0.00	INEG	المجموعة المتكاملة للأعمال الهندسية
0.00	0.00	0.00	<b>0.00</b>	0.00	0.00	0.00	AREHA	المجموعة المصرية
1.65	1.63	1.59	<b>1.55</b>	1.53	1.51	1.47	AREH	المجموعة المصرية العقارية
0.00	0.00	0.00	<b>0.00</b>	0.00	0.00	0.00	AMES	المركز الطبي الجديد - الإسكندرية
0.27	0.26	0.26	<b>0.26</b>	0.25	0.25	0.24	IEEC	المشروعات الصناعية والهندسية
0.00	0.00	0.00	<b>0.00</b>	0.00	0.00	0.00	MKIT	المصرية الكويتية للاستثمار
0.00	0.00	0.00	<b>0.00</b>	0.00	0.00	0.00	ESGI	المصرية لصناعة النشا والجلوكوز
19.15	18.80	18.57	<b>18.34</b>	17.99	17.64	17.41	ETEL	المصرية للاتصالات
2.96	2.90	2.88	<b>2.85</b>	2.80	2.74	2.72	EPCO	المصرية للدواجن
0.00	0.00	0.00	<b>0.00</b>	0.00	0.00	0.00	EITP	المصرية للمشروعات السياحية العالمية
1.72	1.70	1.69	<b>1.67</b>	1.65	1.63	1.62	EGTS	المصرية للمنتجات السياحية
1.77	1.77	1.77	<b>1.77</b>	1.77	1.77	1.77	MOED	المصرية لنظم التعليم الحديثة
1.26	1.23	1.19	<b>1.16</b>	1.12	1.09	1.05	ODIN	أودن للاستثمارات المالية
11.50	11.29	11.13	<b>10.98</b>	10.76	10.55	10.39	EIUD	المصريين للاستثمار
0.49	0.46	0.44	<b>0.41</b>	0.38	0.34	0.32	EHDR	المصريين للأسكان
1.76	1.73	1.71	<b>1.69</b>	1.66	1.63	1.61	AMIA	الملتقى العربي للاستثمارات
0.00	0.00	0.00	<b>0.00</b>	0.00	0.00	0.00	TECH	المنتجات الحديثة للتعبئة والتغليف
1.11	1.08	1.06	<b>1.04</b>	1.01	0.98	0.97	MPCO	المنصورة للدواجن



01-11-2022

مقاومة 3	مقاومة 2	مقاومة 1	آخر سعر	دعم 1	دعم 2	دعم 3	الرمز	الإسم المختصر
10.01	10.01	10.00	<b>10.00</b>	9.99	9.99	9.98	MOIN	المهنس للتأمين
2.64	2.52	2.45	<b>2.39</b>	2.26	2.14	2.07	AMPI	المؤشر
8.62	8.19	7.95	<b>7.70</b>	7.28	6.85	6.61	ORWE	النساجون الشرقيون
0.00	0.00	0.00	<b>0.00</b>	0.00	0.00	0.00	ELNA	النصر لتصنيع الحاصلات الزراعية
0.00	0.00	0.00	<b>0.00</b>	0.00	0.00	0.00	NASR	النصر لصناعة المحولات
17.97	17.32	16.42	<b>15.53</b>	14.87	14.22	13.32	NCCW	النصر للأعمال المدنية
0.00	0.00	0.00	<b>0.00</b>	0.00	0.00	0.00	NAHO	النعيم القابضة
32.11	31.65	31.42	<b>31.19</b>	30.73	30.27	30.04	NIPH	النيل للادوية
0.45	0.44	0.44	<b>0.44</b>	0.43	0.42	0.42	ELWA	الوادي
0.00	0.00	0.00	<b>0.00</b>	0.00	0.00	0.00	NHPS	الوطنية للاسكان
0.00	0.00	0.00	<b>0.00</b>	0.00	0.00	0.00	NCMP	الوطنية لمنتجات الذرة
0.61	0.59	0.58	<b>0.57</b>	0.56	0.54	0.53	RREI	اليكو
3.96	3.87	3.81	<b>3.75</b>	3.66	3.57	3.51	MTIE	إم تي أي
0.00	0.00	0.00	<b>0.00</b>	0.00	0.00	0.00	AMEC	اميكو ميديكال
0.00	0.00	0.00	<b>0.00</b>	0.00	0.00	0.00	IBCT	انترناشيونال بزنيس كورپوريشن
0.23	0.22	0.22	<b>0.22</b>	0.21	0.21	0.21	OIH	اوراسكوم للاستثمار
6.27	6.18	6.05	<b>5.91</b>	5.83	5.74	5.61	ORHD	اوراسكوم للفنادق والتنمية
32.33	31.76	31.35	<b>30.93</b>	30.37	29.80	29.39	PHAR	ايبكو
0.00	0.00	0.00	<b>0.00</b>	0.00	0.00	0.00	MISR	ايجى ستون
2.44	2.34	2.29	<b>2.23</b>	2.14	2.04	1.99	ETRS	ايجيترانس
12.41	12.25	12.12	<b>12.00</b>	11.83	11.67	11.54	SMFR	ايجيفرت
10.96	10.60	10.38	<b>10.15</b>	9.80	9.44	9.22	EFID	ايدينا
12.66	12.28	12.08	<b>11.89</b>	11.50	11.12	10.92	EAST	ايسترن كومباني
5.27	5.23	5.21	<b>5.18</b>	5.15	5.11	5.09	ENGC	ايكون
3.36	3.30	3.28	<b>3.25</b>	3.20	3.14	3.12	ATLC	ايه تي ليس
1.87	1.85	1.82	<b>1.80</b>	1.78	1.75	1.73	ISPH	اين سينيا فارما
2.72	2.69	2.62	<b>2.56</b>	2.52	2.49	2.42	EMFD	إعمار مصر
0.42	0.81	0.40	<b>0.00</b>	0.39	0.78	0.37	ICMI	اىكمى
49.24	48.62	47.81	<b>47.00</b>	46.38	45.76	44.95	ADCI	أدكو
11.48	11.39	11.24	<b>11.10</b>	11.00	10.91	10.76	BINV	بي انفيستمنت القابضة
4.26	4.17	4.10	<b>4.04</b>	3.94	3.85	3.78	AMOC	أموك
0.00	0.00	0.00	<b>0.00</b>	0.00	0.00	0.00	ODHN	أوراسكوم القابضة للتنمية ايه جى
70.82	69.90	69.35	<b>68.79</b>	67.88	66.96	66.41	ORAS	أوراسكوم للإنشاء
0.00	0.00	0.00	<b>0.00</b>	0.00	0.00	0.00	OREG	أورانج
17.69	17.48	17.33	<b>17.19</b>	16.97	16.76	16.61	PACH	باكين
1.53	1.51	1.50	<b>1.49</b>	1.47	1.44	1.43	PHDC	بالم هيلز
0.26	0.25	0.25	<b>0.25</b>	0.24	0.24	0.23	ASPI	اسبير كابيتال القابضة المالية
0.53	0.52	0.51	<b>0.51</b>	0.49	0.48	0.47	PRMH	برايم القابضة
3.29	3.20	3.13	<b>3.06</b>	2.97	2.88	2.81	BTFH	بلتون المالية القابضة
0.00	0.00	0.00	<b>0.00</b>	0.00	0.00	0.00	UNBE	بنك الاتحاد الوطنى
14.40	14.19	14.03	<b>13.88</b>	13.66	13.45	13.29	SAUD	بنك البركة
11.67	11.51	11.37	<b>11.23</b>	11.07	10.91	10.77	HDBK	بنك التعمير والاسكان
1.11	1.05	1.01	<b>0.97</b>	0.91	0.86	0.82	FAITA	بنك فيصل دولار
16.27	15.98	15.57	<b>15.15</b>	14.87	14.58	14.17	FAIT	بنك فيصل الإسلامي المصري
18.13	17.52	17.18	<b>16.85</b>	16.23	15.62	15.28	QNBA	بنك قطر الوطني الاهلي
7.51	7.45	7.37	<b>7.28</b>	7.23	7.17	7.09	CANA	بنك قناة السويس
0.00	0.00	0.00	<b>0.00</b>	0.00	0.00	0.00	PORT	بورتو القابضة
3.36	3.36	3.36	<b>3.36</b>	3.36	3.36	3.36	PSAD	بورسعيد للتنمية الزراعية والمقاولات
0.10	0.10	0.10	<b>0.09</b>	0.10	0.10	0.10	BIGP	بى اى جى للتجارة والاستثمار



01-11-2022

مقاومة 3	مقاومة 2	مقاومة 1	آخر سعر	دعم 1	دعم 2	دعم 3	الرمز	الإسم المختصر
0.00	0.00	0.00	<b>0.00</b>	0.00	0.00	0.00	WATP	بيتومود
0.00	0.00	0.00	<b>0.00</b>	0.00	0.00	0.00	PHTV	بيراميزا
3.66	3.28	3.10	<b>2.91</b>	2.54	2.16	1.98	EASB	ثمار
0.00	0.00	0.00	<b>0.00</b>	0.00	0.00	0.00	SRWA	ثروة كابيتال القابضة
23.05	22.76	22.57	<b>22.37</b>	22.09	21.80	21.61	BIOC	جلاكسو سميثكلابن
0.00	0.00	0.00	<b>0.00</b>	0.00	0.00	0.00	GTHE	جلوبال تيلكوم
1.43	1.37	1.31	<b>1.26</b>	1.19	1.13	1.07	SVCE	جنوب الوادى للاسمنت
8.08	7.97	7.86	<b>7.74</b>	7.64	7.53	7.42	JUFO	جهينة
0.00	0.00	0.00	<b>0.00</b>	0.00	0.00	0.00	GPPL	جولدن بيراميدز بلازا
4.91	4.91	4.91	<b>4.91</b>	4.91	4.91	4.91	GTWL	جولدن تكس
0.35	0.35	0.34	<b>0.34</b>	0.34	0.33	0.33	GOCO	جولدن كوست
0.00	0.00	0.00	<b>0.00</b>	0.00	0.00	0.00	GMCI	جى إم سى
4.71	4.45	4.33	<b>4.20</b>	3.95	3.69	3.57	AUTO	جى بي اوتو
18.71	17.82	17.23	<b>16.64</b>	15.75	14.86	14.27	ESRS	حديد عز
0.40	0.39	0.37	<b>0.36</b>	0.34	0.33	0.31	DSCW	دايس
19.08	18.79	18.59	<b>18.39</b>	18.10	17.81	17.61	DCRC	دلتا للانشاء والتعمير
15.32	14.86	14.63	<b>14.40</b>	13.94	13.48	13.25	DTPP	دلتا للطباعة والتغليف
5.01	4.98	4.93	<b>4.89</b>	4.85	4.82	4.77	DOMT	دومتى
12.65	12.28	12.05	<b>11.83</b>	11.45	11.08	10.85	RAKT	راكنا
2.90	2.79	2.72	<b>2.65</b>	2.54	2.43	2.36	RAYA	راية
2.91	2.77	2.71	<b>2.64</b>	2.51	2.37	2.31	RACC	راية لخدمات مراكز الاتصالات
2.60	2.52	2.48	<b>2.43</b>	2.36	2.28	2.24	RTVC	رمكو
0.00	0.00	0.00	<b>0.00</b>	0.00	0.00	0.00	RMTV	رواد مصر
3.21	3.15	3.12	<b>3.08</b>	3.03	2.97	2.94	RUBX	روبكس
3.33	3.27	3.23	<b>3.20</b>	3.13	3.07	3.03	REAC	ريكاب
0.97	0.93	0.89	<b>0.86</b>	0.81	0.77	0.73	CERA	ريماس
5.95	5.83	5.69	<b>5.55</b>	5.43	5.31	5.17	ZMID	زهراء المعادي
5.33	5.26	5.21	<b>5.15</b>	5.09	5.02	4.97	SIPC	سبأ
1.49	1.44	1.41	<b>1.38</b>	1.33	1.28	1.25	SPIN	سبينالكس
13.32	12.97	12.71	<b>12.44</b>	12.10	11.75	11.49	OCDI	سوديك
0.00	0.00	0.00	<b>0.00</b>	0.00	0.00	0.00	SNFI	سوهاج الوطنية
8.57	8.36	8.22	<b>8.08</b>	7.87	7.66	7.52	SKPC	سيدى كبر للبتروكيماويات
0.44	0.44	0.43	<b>0.43</b>	0.43	0.42	0.42	SPMD	سييد ميدكال
8.69	8.39	8.18	<b>7.97</b>	7.67	7.37	7.16	SDTI	شارم دريمز
0.00	0.00	0.00	<b>0.00</b>	0.00	0.00	0.00	NOAF	شمال إفريقيا للاستثمار العقاري
0.00	0.00	0.00	<b>0.00</b>	0.00	0.00	0.00	ASHC	شهادات الإيداع المصرية لمجموعة السلام القابضة
3.74	3.64	3.59	<b>3.53</b>	3.44	3.34	3.29	PRCL	شيني
8.72	8.48	8.37	<b>8.25</b>	8.02	7.78	7.67	TMGH	طلعت مصطفى
0.74	0.72	0.71	<b>0.70</b>	0.69	0.67	0.66	AMER	عامر جروب
0.00	0.00	0.00	<b>0.00</b>	0.00	0.00	0.00	TRTO	عبر المحيطات للسياحة
7.13	6.71	6.51	<b>6.30</b>	5.89	5.47	5.27	OLFI	عبور لاند للصناعات الغذائية
1.10	1.07	1.05	<b>1.04</b>	1.01	0.97	0.96	ATQA	عتاقة
29.57	29.28	28.90	<b>28.51</b>	28.23	27.94	27.56	EGAS	غاز مصر
4.24	4.11	4.04	<b>3.96</b>	3.84	3.71	3.64	FWRY	فوري
5.75	5.75	5.75	<b>5.75</b>	5.75	5.75	5.75	VERT	فرتيكا للبرمجيات
0.00	0.00	0.00	<b>0.00</b>	0.00	0.00	0.00	VODE	فودافون
34.37	33.44	32.62	<b>31.81</b>	30.87	29.94	29.12	INFI	فوديكو
0.00	0.00	0.00	<b>0.00</b>	0.00	0.00	0.00	FERC	فيركيم
56.33	53.12	51.43	<b>49.75</b>	46.53	43.32	41.63	SCTS	قناة السويس لتوطين التكنولوجيا



01-11-2022

الإسم المختصر	الرمز	دعم 3	دعم 2	دعم 1	آخر سعر	مقاومة 1	مقاومة 2	مقاومة 3
كابو	KABO	0.71	0.72	0.74	0.76	0.77	0.78	0.80
كريدي أجريكول	CIEB	6.55	6.73	6.83	6.92	7.11	7.29	7.39
كفر الزيات للمبيدات والكيماويات	KZPC	41.06	42.03	42.82	43.61	44.58	45.55	46.34
كيما	EGCH	4.07	4.18	4.34	4.50	4.61	4.72	4.88
ليسيكو مصر	LCSW	8.87	9.21	9.52	9.83	10.17	10.51	10.82
ليفث سلاب مصر	EDBM	0.30	0.30	0.31	0.31	0.32	0.32	0.33
ماريديف	MOIL	0.08	0.08	0.08	0.08	0.08	0.08	0.08
مدينة الانتاج الاعلامي	MPRC	5.34	5.43	5.52	5.62	5.70	5.79	5.88
مدينة نصر للاسكان	MNHD	2.69	2.70	2.74	2.77	2.79	2.80	2.84
مرسى مرسى علم	MMAT	1.26	1.26	1.26	1.26	1.27	1.27	1.27
مرسيليا	MAAL	1.28	1.31	1.35	1.40	1.42	1.45	1.49
مستشفى النهضة	NINH	4.93	5.06	5.14	5.22	5.35	5.48	5.56
مستشفى كليوباترا	CLHO	3.81	3.83	3.86	3.89	3.91	3.93	3.96
مصر الجديدة للاسكان	HELI	5.58	5.63	5.75	5.86	5.92	5.97	6.09
مصر بنى سويف للاسمنت	MBSC	26.23	26.87	27.19	27.51	28.15	28.79	29.11
مصر لصناعة الكيماويات	MICH	11.84	12.01	12.15	12.30	12.46	12.63	12.77
مصر للالومنيوم	EGAL	24.26	24.63	25.00	25.37	25.74	26.11	26.48
مصر للأسمتنت - قنا	MCQE	14.27	14.61	15.07	15.53	15.87	16.21	16.67
مصر للأسواق الحرة	MFSC	8.68	8.75	8.87	9.00	9.06	9.13	9.25
مصر للزيوت والصابون	MOSC	19.67	21.08	23.92	26.75	28.17	29.58	32.42
مصر للفنادق	MHOT	26.00	27.00	27.50	28.00	29.00	30.00	30.50
مصرف أبو طيبي الإسلامي	ADIB	12.56	12.75	13.01	13.26	13.46	13.65	13.91
مطاحن جنوب القاهرة والجيزة	SCFM	16.43	16.43	16.43	16.43	16.43	16.43	16.43
مطاحن شرق الدلتا	EDFM	107.79	107.79	107.79	107.79	107.79	107.79	107.79
مطاحن شمال القاهرة	MILS	18.19	18.34	18.66	18.97	19.13	19.28	19.60
مطاحن مصر العليا	UEFM	89.92	93.97	96.89	99.80	103.86	107.91	110.83
مطاحن مصر الوسطي	CEFM	32.04	32.33	32.91	33.49	33.78	34.07	34.65
مطاحن وسط وغرب الدلتا	WCDF	122.43	122.43	122.43	122.43	122.43	122.43	122.43
مطاحن ومخازن الإسكندرية	AFMC	9.98	10.09	10.23	10.37	10.48	10.59	10.73
ممفيس للأدوية	MPCI	15.00	15.00	15.00	15.00	15.00	15.00	15.00
موبكو	MFPC	110.02	111.01	112.01	113.00	114.00	114.99	115.99
مينا فارم للأدوية	MIPH	135.55	136.79	139.27	141.75	142.99	144.23	146.71
مينا للاستثمار السياحي	MENA	0.88	0.90	0.93	0.96	0.98	1.00	1.03
نابل سات	EGSA	4.77	4.88	4.95	5.01	5.13	5.24	5.31
نيوداب	NEDA	1.88	1.95	2.08	2.20	2.28	2.35	2.48
هيرمس	HRHO	12.23	12.47	12.93	13.40	13.63	13.87	14.33
وادي كوم إمبو	WKOL	13.00	13.00	13.00	13.00	13.00	13.00	13.00
وثائق إستثمار صندوق مؤشر إي جي إكس 30	EGX30ETF	11.26	11.48	11.94	12.39	12.62	12.84	13.30
يوتوبيا	UTOP	8.06	8.18	8.25	8.31	8.44	8.56	8.63
يونيفرت - مصر	UNFO	0.00	0.00	0.00	0.00	0.00	0.00	0.00
يونيفرسال	UNIP	0.58	0.59	0.60	0.62	0.63	0.64	0.65

### اسهم غير مسموح لها التداول في ذات الجلسة

شركة الاهرام للسمسرة في الاوراق المالية - إدارة التحليل الفني

إعداد: محمود هبيل CFTe - CETA إدارة التحليل الفني

العنوان: ٤ شارع التواربي - القاهرة

البريد الإلكتروني: info@alahramsecurities.com

تليفون/ فاكس: 23906579-23933543 - 23924494-23935445-23935310

الموقع الإلكتروني: www.alahramsecurities.com

**إخلاء المسؤولية:** تنبه الشركة على أن التقرير اليومية والنورية للتعلق على السوق والأسهم مبنية على أسس التحليل الفني، وأن المعلومات التي ترد فيها يتم الحصول عليها من مصادر متعارف على مصداقيتها بالإضافة إلى تضمينها لبعض تديراتنا المهنية، وأنها ليست عرضاً أو توصية بالشراء أو البيع لأي من الاوراق المالية وأنها معدة لتقديم نصيحة استثمارية غير ملزمة للمستثمرين الذين يقومون باتخاذ قراراتهم الاستثمارية بأنفسهم ويحملون المسؤولية القانونية والمدنية المترتبة عليها نون أخصر، مسؤولية على الشركة، وإذ تذل الشركة جديها في أن تكون المعلومات والبيانات الموحدة صحيحة وكاملة إلا أنها تخلى مسؤوليتها عن أي خطأ أو سهو غير مقصود، وتنبه على أنه لا يسمح بإعادة نشر هذا التقرير أو أي أجزاء منه دون موافقة مسبقة من الشركة.