



الاهرام للسهمسة فى الاوراق المالية ش.م.م

تقرير الأداء اليومى

المؤشرات			
التغير السنوي %	التغير اليومي %	القيمة	
-15.65%	-1.13%	10079.02	EGX30
3.00%	-0.17%	2267.95	EGX70
-0.98%	-0.49%	3223.36	EGX100
ج.م.		694,350,723,327	قيمة رأس المال السوقى :

القيمة (جنيه)	الكمية	إجماليات التداول	
1,289,485,876	463,291,946	199	الأسهم المقيدة
418,794,004	111,660,461	54	مرتفع ▲
847,384,527	304,290,869	72	منخفض ▼
23,307,345	47,340,616	73	ثابت
46,414		عدد العمليات :	

فئات المستثمرين			
الصافى	شراء (بالمليون)	بيع (بالمليون)	
180,239,493	1,933,267,520	1,753,028,027	مصريين
-43,152,479	100,359,545	143,512,024	عرب
-137,087,013	374,219,618	511,306,631	أجانب
83,480,292	1,062,844,665	979,364,373	الأفراد
-83,480,290	1,345,002,018	1,428,482,308	المؤسسات

ملاحظة : يستبعد قيمة الصفقات بالسوق

بيانات الأسهم		
التغير %	سعر الاغلاق	الأكثر ارتفاعا
14.05%	30.77	الإسماعيلية الوطنية للصناعات الغذائية (فوديكو)
6.76%	7.58	المصريين للاستثمار والتنمية العمرانية
5.21%	36.14	وادي كوم امبو لاستصلاح الاراضي
4.98%	1.83	مرسيليا المصرية الخليجية للاستثمار العقاري
4.98%	25.53	الإسماعيلية الجديدة للتطوير والتنمية العمرانية شركة منقسمة
التغير %	سعر الاغلاق	الأكثر هبوطا
-19.93%	16.03	دلتا للطباعة والتغليف
-9.26%	1.65	حق اكتتاب شركة غاز مصر-1
-8.88%	14.58	بنك قطر الوطني الاهلي
-6.51%	3.59	اودن للاستثمار والتنمية
-5.54%	3.41	تعليم لخدمات الإدارة Taaleem Management Services



المفكرة الاقتصادية :

توزيعات الأرباح				
الشركة	رقم	التوزيع	نهاية الحق	تاريخ التوزيع
جلاكسو سميثكلين	20	1.5185668693 جنيه	19-9-2022	22-9-2022
البنك التجاري الدولي- مصر		0.5044102199 سهم مجاني لكل سهم	21-9-2022	22-9-2022
زهراء المعادي للاستثمار والتعمير		1 سهم مجاني لكل سهم	21-9-2022	22-9-2022
مصر للأسواق الحرة	26	1.5185668693 جنيه	22-9-2022	27-9-2022
الوطنية للإسكان للنفقات المهنية	20	2.50 جنيه للسهم - قسط أول	26-9-2022	29-9-2022
		2.50 جنيه للسهم - قسط ثان		
				29-12-2022

الجمعيات العمومية		
التاريخ	الجمعية	الشركة
19-09-22	عادية	المصرية العربية (ثمار) لتداول الأوراق المالية والسندات EAC
21-09-22	عادية	اودن للاستثمارات المالية
24-09-22	عادية	الاسكندرية للزيوت المعدنية
24-09-22	عادية وغير عادية	ابوقير للاسمدة والصناعات الكيماوية
24-09-22	عادية	الدوايه للمحاصيل الزراعيه



الأهرام للسمسرة
فى الأوراق المالية
**AL-AHRAM
SECURITIES**

ملخص الاداء اليومى
عن جلسة تداول
15-9-2022

تنبيه هام

المعلومات التي تم الاعتماد عليها مأخوذة عن مصادر يعتقد في مصداقيتها وقت إعداد هذا التقرير ولا تعتبر أي بيانات بهذا التقرير توصية بالشراء أو بالبيع بأي حال من الأحوال للأسهم الواردة بهذا التقرير و الشركة لا تتحمل أي مسئولية عن أي قرارات قد تتخذ بناء على المعلومات الواردة بهذا التقرير كما لا يحق نسخ أو طباعة أو إعادة نشر هذا التقرير دون الحصول على إذن كتابي مسبق من الشركة مع احتفاظ الشركة بكافة الحقوق الأدبية والقانونية لها.

إدارة البحوث
محمود هيكل
روبرت لويس

Website: www.alahramsecurities.com

Mail : info@alahramsecurities.com

شركات مدرجة بالبورصة توضح مدى تأثير التسعير الجديد للغاز الطبيعي على مصانعها

أفصحت شركات مدرجة بالبورصة المصرية عن مدى تأثير آليات تسعير الغاز الطبيعي الجديد والذي أقره مجلس الوزراء على مصانعها.

وكان قد أصدر الدكتور مصطفى مدبولي رئيس الحكومة قرارا بتحديد سعر بيع الغاز الطبيعي المورد لصناعة الأسمدة الأزوتية وألا يقل الحد الأدنى لسعر البيع عن 4.5 دولار أمريكي لكل مليون وحدة حرارية بريطانية. وتضمن القرار أن يحدد سعر بيع الغاز الطبيعي المورد لصناعة الأسمدة غير الأزوتية بواقع 5.75 دولار أمريكي لكل مليون وحدة حرارية بريطانية وألا يسري هذا القرار على المستهلكين الذين ستم محاسبتهم وفقا لمعادلات سعرية مدرجة في عقود توريد الغاز الطبيعي.

أبو قير للأسمدة والصناعات الكيماوية

قالت شركة أبو قير للأسمدة والصناعات الكيماوية إنه جار دراسة تأثير قرار رئيس مجلس الوزراء والخاص بتحديد سعر الغاز الطبيعي المورد لصناعة الأسمدة الأزوتية وفقا لمعادلة سعرية على الشركة.

وأنها تدرس تأثير هذا القرار في ضوء أسعار تصدير اليوريا العالمية وسعر البيع المحلي وسعر الدولار المقابل الجنيه.

الفايزة المصرية الكويبية

قالت الفايزة المصرية الكويبية المالكة للإسكندرية للأسمدة في بيان للبورصة إنها تدرس هذا القرار بصورة عميقة

وإن شركة الإسكندرية للأسمدة المملوكة لها بنسبة 57.3% تدرس تأثير القرار

الدولية للأسمدة والكيماويات

قالت الدولية للأسمدة والكيماويات أن هذا القرار لا ينطبق على الشركة نتيجة عملها في الاتجار بالأسمدة والمخصبات الزراعية وليس صناعتها وأضافت أن القرار لا ينطبق على الشركة إذ يخص الشركات الصناعية فقط.

فيركيم مصر للأسمدة والكيماويات

فيما أشارت فيركيم مصر للأسمدة والكيماويات إلى أن القرار لا يؤثر على نشاطها الذي يعتمد على مجال الأسمدة غير أزوتية لذلك النوع من الأسمدة ما زال ثابت كما كان في السابق عن سعر 5.75 دولار لكل مليون وحدة حرارية.

موبكو

ذكرت مصر لإنتاج الأسمدة - موبكو أنه تم محاسبتها وفقا لمعادلة سعرية مدرجة بعقد توريد الغاز الطبيعي

ومن ثم لا توجد تأثيرات على الشركة.

وقالت الشركة في بيان لبورصة مصر إن الشركة يتم محاسبتها وفقا لمعادلة سعرية مدرجة بعقد توريد الغاز الطبيعي.

كيما

قالت شركة الصناعات الكيماوية المصرية - كيما إنها تدرس تأثير قرار مجلس الوزراء المصري بشأن تعديل سعر بيع الغاز للأسمدة الأزوتية، في ضوء أسعار تصدير اليوريا العالمية وسعر البيع المحلي وصرف الدولار.

وأوضحت الشركة أن المعادلة التي تضمنها قرار مجلس الوزراء تعني أن سعر بيع الغاز المورد للشركات المنتجة للأسمدة الأزوتية مرتبط بسعر بيع تصدير طن اليوريا صعودا وهبوطا عبر آلية يتم تحديثها بصفة شهرية.

وأضافت أنه في جميع الأحوال لن يقل الحد الأدنى لسعر البيع عن 4.5 دولار لكل مليون وحدة حرارية بريطانية.

المالية والصناعة المصرية

أكدت شركة المالية والصناعية المصرية تأثر تكلفة إنتاج السماد المحب المعد للتصدير سلبًا بقرار زيادة أسعار الغاز وأشارت إلى أن هذا يؤدي إلى ضعف قدرة المالية والصناعية المصرية في المنافسة بالأسعار العالمية لسماد التصديري

وأوضحت أنها لا تعمل في مجال الأسمدة الأزوتية كما أن الغاز الطبيعي يستخدم كوقود لتجفيف السماد المحب بغرض التصدير والاستهلاك المحلي.

بورسعيد للتنمية الزراعية

ذكرت بورسعيد للتنمية الزراعية والمقاولات أن الشركة لا تعمل في نشاط الأسمدة الأزوتية.

المصدر: مباشر واموال الغد

تارجيت للاستثمار العقاري تقلص حصتها في المصرية العقارية لـ 8.15%

أعلنت شركة المجموعة المصرية العقارية عن قيام شركة تارجيت للاستثمار العقاري والتنمية والاستصلاح الزراعي

ببيع عدد 4,263,151 سهم من أسهم الشركة وبذلك تصل نسبة مساهمته بعد تنفيذ الصفقة إلى 8.15% من أسهم الشركة وذلك في صفقة بلغت قيمتها 5,691,306 جنيه

المصدر: البورصة

"بي إنفيستمنتس" تكشف مستجدات حق «الشفعة» في "توتال إنرجيز"

أعلنت شركة بي إنفيستمنتس القابضة عن بدء محادثات مع شركة Total Energies بشأن عدة نقاط تطوي على قانونية

وصلاحية ممارسة حق أولوية الشراء .

كان من المفترض أن تعلن شركة بي إنفيستمنتس اليوم الخميس 19 سبتمبر قرارها بشأن ممارسة حق أولوية الشراء (حق الشفعة) لشراء حصة 50% من توتال إنرجيز قبل عرض الشراء المقدم من شركة بترول أبوظبي الوطنية (أدنوك).

لكن قالت بي إنفيستمنتس إن هذه النقاط أدت إلى عدم تمكن الرد على الإخطار في الوقت الحالي ولذلك وافق مجلس إدارتها على بدء محادثات مع شركة توتال إنرجيز بشأن هذه النقاط .

في أواخر يوليو الماضي وافقت أدنوك على الاستحواذ على 50% من توتال إنرجيز مصر مقابل 203 ملايين دولار، وتشمل حصة 34.6% مملوكة لشركة توتال إنرجيز ماركنتج أفريك وحصة أخرى تبلغ 15.4% مملوكة لشركة بي إنفيستمنتس.

وبناء على ما سبق تتمتع بي إنفيستمنتس بحق الشفعة، إذ تمنح اتفاقية المساهمين الشركة الحق في أولوية الشراء قبل عرض أدنوك وأن تستحوذ على أسهم توتال إنرجيز.

المصدر: cnbc

تراجع طفيف في أرباح العربية لاستصلاح الأراضي بنهاية يونيو 2022

أظهرت نتائج أعمال شركة العربية لاستصلاح الأراضي غير المدققة عن السنة المالية المنتهية في 30/06/2022، تحقيق صافي ربح بلغ 1,198,665 جنيه نظير أرباح بلغت 1,265,529 جنيه خلال الفترة المقارنة من العام السابق له.

المصدر: البورصة

الأولى للاستثمار تراجع بأرباحها بنهاية يونيو 2022

أعلنت شركة الأولى للاستثمار والتنمية العقارية عن نتائج أعمالها عن الفترة المنتهية في 30/06/2022 والتي أظهرت تحقيق صافي ربح بلغ 1.766 مليون جنيه مقابل صافي ربح بلغ 2.475 مليون جنيه عن نفس الفترة من العام السابق

المصدر: البورصة

مصر للزيوت والصابون تخفض أرباحها السنوية قليلا

أعلنت شركة مصر للزيوت والصابون عن نتائج أعمالها عن الفترة من 01/07/2021 إلى 30/06/2022، والتي أظهرت تحقيق صافي ربح بلغ 3.361 مليون جنيه مقابل صافي ربح بلغ 3.647 مليون جنيه عن نفس الفترة من العام السابق

المصدر: البورصة

المصرية للاتصالات تنتهي من اختبارات تشغيل الشرائح الإلكترونية المدمجة

أعلنت الشركة المصرية للاتصالات اتمام الاختبارات الأساسية لتشغيل شرائح الاتصالات الإلكترونية المدمجة "eSIM" على شبكتها.

جاء ذلك بالتعاون مع كبرى الشركات المتخصصة في هذا المجال لتقديم أفضل الحلول التقنية التي تضمن تقديم خدمات جديدة متطورة تال رضا العملاء وتلبي احتياجاتهم المتطورة وتطاعتهم التكنولوجية.

وتؤكد شبكات المصرية للاتصالات بإتمام هذه الاختبارات بنجاح، جاهزيتها لإتاحة خدمة شرائح الاتصالات الإلكترونية المدمجة "eSIM" لعملائها فور ترخيصها وتنتظر الشركة المحددات التنظيمية التي سوف يقرها الجهاز القومي لتنظيم

الاتصالات لإطلاق الخدمة في مصر.

تأتي هذه الاستعدادات في إطار مواصلة المصرية للاتصالات في تنفيذ استراتيجيتها بالتوسع في تقديم أحدث الحلول التكنولوجية والخدمات المتكاملة، لضمان تقديم أحدث الحلول التقنية وأكثرها تطورًا بما يضمن تحسين مستوى الخدمات

المقدمة وتحقيق أعلى مستوى من رضا عملائها.

وتتيح خدمة شرائح الاتصالات الإلكترونية المدمجة "eSIM" للعملاء الاحتفاظ بالخط دون الحاجة لوضع الشريحة التقليدية في أجهزة المحمول بما يساهم في توفير التكلفة التي يتحملها العميل للحصول على الخدمات ويحسن من خبرة العميل في استخدام أكثر من خط على نفس جهاز المحمول.

المصدر: حابي

إخلاء المسؤولية:

المعلومات التي تم الاعتماد عليها مأخوذة عن مصادر يعتقد في مصداقيتها وقت إعداد هذا التقرير و لا تعتبر أي بيانات بهذا التقرير توصية بالشراء أو بالبيع بأي حال من الأحوال للأسهم الواردة بهذا التقرير و الشركة لا تتحمل أي مسؤوليه عن أي قرارات قد تتخذ بناء على المعلومات الواردة بهذا التقرير كما لا يحق نسخ أو طباعة أو إعادة نشر هذا التقرير دون الحصول على إذن كتابي مسبق من الشركة مع احتفاظ الشركة بكافة الحقوق الأدبية والقانونية لها.

التوفيق للتأجير التمويلي تفتح باب الاكتتاب فى زيادة رأس المال فى 4 أكتوبر القادم

حصلت شركة التوفيق للتأجير التمويلي-إيه.تي.ليس، على موافقة هيئة الرقابة المالية للشروع فى نشر دعوى قدامى المساهمين للاكتتاب فى زيادة رأسمالها المصدر بقيمة 150 مليون جنيه تقريبا. وقالت إنها ستفتح باب الاكتتاب أمام المساهمين لمدة شهر ابتداء من 4 أكتوبر القادم وحتى 2 نوفمبر القادم مع أحقيتها فى إغلاق الباب قبل ذلك إذا اكتملت التغطية.

واقترح مجلس إدارة الشركة مطلع أغسطس الماضى زيادة رأسمالها المصدر بقيمة 150 مليون جنيه عبر اكتتاب قدامى المساهمين على أن يعرض الأمر على الجمعية العامة.

واجتمعت عمومية الشركة فى 4 سبتمبر وأقرت بالموافقة على زيادة رأسمال مع تفويض العضو المنتدب والرئيسى التنفيذى فى اتخاذ الإجراءات اللازمة لإعلان الدعوة وتحديد مواعيد فتح وإغلاق الاكتتاب فى البورصة

تلقى مبالغ الاكتتاب عبر فروع بنك البركة مصر

تلقى الشركة مبالغ الاكتتاب من المساهمين عبر فروع بنك البركة -مصر المنتشرة على مستوى الجمهورية

ويجرى التنسيق فى الاكتتابات التى تعلنها الشركات المدرجة مع ثلاث جهات مختصة هم:

هيئة الرقابة المالية وشركة مصر للمقاصة والإيداع والقيود المركزى ، إدارة البورصة المصرية.

وقالت الشركة فى إفصاح سابق إن هذه الزيادة سيجرى تمويلها نقداً (و-أو) عن طريق الأرصدة الدائنة المستحقة الأداء لبعض المساهمين والظاهرة بالمركز المالى فى 31 مارس 2022.

ويبلغ رأسمال المصدر الحالى 287.3 مليون جنيه من المقرر ارتفاعه إلى 473.3 مليون جنيه بعد الزيادة التى سيجرى توزيعها على عدد 60 مليون سهم بقيمة اسمية 2.5 جنيه للسهم سيجرى الاكتتاب عليها فى حدود نسبة كل مساهم (من المقرر أيضا زيادة رأس المال المرخص به من 400 مليون إلى مليار جنيه).

التوفيق رفعت رأسمالها مرتين أجدهما فى 2019 والثانية خلال 2020

رفعت التوفيق للتأجير التمويلي رأسمالها مرتين خلال السنوات الثلاث الماضية الأولى فى أغسطس 2019 إلى 234.4 مليون جنيه والثانية فى فبراير 2020 إلى 287.3 مليون جنيه.

وينتوزع هيكل ملكية الشركة الحالى بين شركة المتلقى العربى للاستثمارات المساهم الرئيسى بنسبة 68.39% وبنك البركة مصر على 7.59% إضافة إلى آخرين ممن يتداولون على الأسهم الحرة تحت سقف 5% وفقاً لآخر إفصاح. وأظهر أحدث نتائج أعمال للشركة ارتفاع صافي أرباحها إلى 26.2 مليون جنيه خلال الربع الأول المنتهى 31 مارس 2021 مقارنة بصافي ربح 23.5 مليون جنيه خلال الفترة المقارنة من 2021.

وقالت الشركة إن عملية حساب صافي ربح الربع الأول تمت بعد استبعاد أثر عملية توزيع بقيمة 50 مليون جنيه. وبلغ صافي التموليات للعقود الجديدة لنشاطى التأجير التمويلي والتخصيم حوالى 600 مليون جنيه خلال الربع الأول كما زاد إجمالي الدخل بنسبة 30% وبلغ نصيب السهم من الأرباح 0.20 جنيه للسهم بنهاية مارس الماضى.

وقال الرئيس التنفيذى إن شركته نجحت فى تحقيق هذه النتائج رغم التحديات الضخمة التى يحملها العام الحالى على المستويين العالمى والمحلى بسبب تداعيات الحرب الروسية الأوكرانية.

وأشار إلى توسع الشركة فى مجالات التخصيم خلال الفترة الماضية بما ساعدها فى الحفاظ على مستويات ربحية عالية إضافة إلى ترشيد المصروفات الإدارية.

التوفيق تسجل أعلى ربح فى تاريخها بقيمة 134 مليون جنيه عام 2021

أظهر آخر نتائج أعمال سنوية منشورة للشركة ارتفاع صافي أرباحها إلى مستوى غير مسبوق (134 مليون جنيه) خلال عام 2021، مقارنة بنحو 74.4 مليون جنيه خلال 2020.

وكشفت قوائم الشركة المراجعة المرسله للبورصة (فبراير) عن ارتفاع إجمالي إيرادات النشاط إلى 611.4 مليون جنيه خلال 2021، مقارنة بإيرادات بلغت 514.4 مليون بالفترة المقارنة من 2020.

وارتفعت التكاليف بشكل طفيف إلى 351.5 مليون جنيه خلال 2021 مقارنة بـ 351 مليون جنيه خلال العام السابق وفقر نصيب السهم فى الأرباح إلى 0.96 جنيه بنهاية ديسمبر الماضى مقابل 0.54 جنيه خلال الفترة المقارنة العام الماضى ولم تظهر القوائم المستقلة للشركة الأم نتائج مختلفة عن القوائم المراجعة.

واقترح مجلس الإدارة فى وقت سابق توزيع 100% من الأرباح القابلة للتوزيع على المساهمين بواقع 0.93 جنيه للسهم بقيمة إجمالية 106.8 مليون جنيه تقريبا (جرى صرفها اعتباراً من 21 أبريل الماضى).

أسست التوفيق للتأجير التمويلي عام 2005 وأدرجت فى البورصة المصرية فى ديسمبر 2017، وتعمل فى قطاع الخدمات المالية والتمويل الاستهلاكي والوساطة وكذلك الأنشطة العقارية (حصلت فى 28 يناير 2020 على رخصة ممارسة نشاط التخصيم)

المصدر: المال

EKUIITY B.V ترفع نسبتها براميدا إلى 8.2%

أعلنت شركة العاشر من رمضان للصناعات الدوائية والمستحضرات التشخيصية «راميدا» عن قيامEKUIITY B.V بشراء أسهم بلغ عددها 53,767,619 سهم لترتفع نسبته من 2.82% إلى 8.2% فى صفقة بلغت قيمتها الإجمالية 159,528,525.57 جنيه.

المصدر: البورصة

الرواد للسياحة ترفع حصتها فى أسهم رأسمال ليسيكو مصر إلى 5.49%

قالت كايرو كابيتال سيكيوتيز لتداول الأوراق المالية إن شركة رواد للسياحة- الرواد رفعت حصتها فى رأسمال شركة ليسيكو مصر من 4.79% إلى 5.49%

وأوضحت أن الرواد للسياحة قامت بشراء 204 آلاف سهم من ليسيكو مصر بقيمة إجمالية للصفقة بلغت 1.977 مليون جنيه بمتوسط سعر شراء 9.69 جنيه للسهم.

وأشارت إلى أن حصص المجموعات المرتبطة بالمساهم هي 0.12% لعلي محجوب و3.19% لتارجيت للاستثمار،

و1.81% للمجموعة المصرية.

المصدر: مباشر

أوراسكوم المالية تشتري 5.2 مليون سهم خزينة

قالت شركة أوراسكوم المالية القابضة، إنها نفذت عملية شراء أسهم خزينة خلال جلسة الأربعاء.

وأوضحت أنها قامت بشراء 5.23 مليون سهم خزينة خلال تعاملات الأربعاء.

وكان مجلس الإدارة قرر تنفيذ برنامج شراء أسهم خزينة بحد أقصى 524.56 مليون سهم خزينة والنسبة تمثل نسبة قدرها 10% من إجمالي أسهم رأسمال الشركة المصدر والمتداول وذلك من خلال الموارد المالية الذاتية للشركة فى مدة تبدأ من 30 أغسطس 2022 وحتى 5 مارس 2023 .

المصدر: مباشر

الكابلات الكهربائية المصرية تشتري 140 ألف سهم خزينة

قالت شركة الكابلات الكهربائية المصرية إنها قامت بشراء 140 ألف سهم خزينة خلال جلسة الأربعاء وأوضحت أنه بذلك يصل إجمالي نسبة أسهم الخزينة التى بحوزة الشركة إلى 2.59%.

المصدر: مباشر

بالم هيلز للتعمير تشتري 486 ألف سهم خزينة

قالت شركة بالم هيلز للتعمير، إنها نفذت عملية شراء أسهم خزينة خلال جلسة الأربعاء وأوضحت أنها قامت بشراء 486 ألف سهم خزينة خلال جلسة الأربعاء تمثل 0.01% من أسهم الشركة.

المصدر: مباشر

الصعيد للمقاولات تشتري 20 ألف سهم خزينة

قالت شركة الصعيد العامة للمقاولات والاستثمار العقاري إنها نفذت عملية شراء أسهم خزينة خلال جلسة الأربعاء.

وأنها قامت بشراء 20 ألف سهم خزينة خلال الجلسة وبذلك يصل إجمالي نسبة أسهم الخزينة لدى الشركة 1.94%.

المصدر: مباشر

ابن سينا فارما تشتري مليون سهم خزينة إضافية

قالت شركة ابن سينا فارما إنها قامت بتنفيذ عملية شراء أسهم خزينة خلال جلسة الأربعاء وأوضحت أنها اشترت مليون سهم خزينة إضافية.

المصدر: مباشر

استقالة الرئيس التنفيذي لشركة مطاحن مصر الوسطى من منصبه

أعلنت شركة مطاحن مصر الوسطى عن استقالة بكرى حسن محمد عبيد الرئيس التنفيذي للشركة من منصبه.

المصدر: مباشر

إخلاء المسؤولية:

المعلومات التى تم الاعتماد عليها مأخوذة عن مصادر يعتقد فى مصداقيتها وقت إعداد هذا التقرير و لا تعتبر أى بيانات بهذا التقرير توصية بالشراء أو بالبيع بأي حال من الأحوال للأسهم الواردة بهذا التقرير و الشركة لا تتحمل أى مسؤوليه عن أي قرارات قد تتخذ بناء على المعلومات الواردة بهذا التقرير كما لا يحق نسخ أو طباعة أو إعادة نشر هذا التقرير دون الحصول على إذن كتابي مسبق من الشركة مع احتفاظ الشركة بكافة الحقوق الأدبية والقانونية لها.

التشخيص المتكاملة القابضة تسجل إيرادات بقيمة 1.9 مليار جنيه في 6 أشهر

أظهر أحدث نتائج أعمال لشركة التشخيص المتكاملة القابضة المتخصصة في الخدمات الطبية انخفاض إيراداتها إلى 1.9 مليار جنيه تقريباً خلال النصف الأول المنتهى مارس الماضي مقارنة بنحو 2.2 مليار جنيه خلال الفترة المقارنة من 2021.

وكشفت نتائج التشخيص المتكاملة المرسلة للبورصة المصرية ارتفاع تكاليف النشاط إلى 1.1 مليار جنيه خلال الفترة المشار إليها مقارنة بتكاليف بلغت 987.8 مليون جنيه خلال الفترة المقارنة من 2021.

بينما تراجع صافي الربح إلى صافي أرباح الشركة إلى 439 مليون جنيه خلال النصف المشار إليه مقارنة بصافي ربح بلغ 668 مليون جنيه خلال الفترة المقارنة من 2021.

وتراجع نصيب السهم من الأرباح المجمعة إلى 0.7 جنيه بنهاية يونيو الماضي مقارنة بنصيب بلغ 1.08 جنيه خلال الفترة المقارنة من عام 2021.

رئيسة التشخيص المتكاملة : تراجع اختبارات كورونا سبب انخفاض الإيرادات النصفية

فسرت د. هند الشربيني الرئيس التنفيذي للشركة تراجع الإيرادات خلال الربع الثاني والنصف الأول من 2022 إلى انخفاض إيرادات اختبارات كورونا نتيجة انخفاض الطلب عليها في ظل تحسن أحوال الجائحة بمصر وغيرها إضافة إلى انخفاض أسعارها للأسباب نفسها.

وأشادت الشربيني بالأداء المالي والتشغيلي لخدمات الشركة بشكل عام في ظل محيط من التحديات الواسعة محلياً وإقليمياً ودولياً وفقاً لإفصاح تفسيري مرسل للبورصة.

وأشارت الرئيسة التنفيذية إلى نمو الطلب على الاختبارات التشخيصية التقليدية- خلافاً لكورونا- بنسبة 6% خلال النصف الأول من العام الحالي بما يعكس مكانة الشركة في سوق التحاليل والتشخيصات الطبية المحلية والإقليمية.

ارتفاع إيرادات الشركة إلى 1.2 مليار جنيه خلال الربع الأول

اللوحو الجديد

وأظهرت نتائج أعمال ربعيه سابقة ارتفاع إيرادات الشركة إلى 1.2 مليار جنيه تقريباً خلال الربع المنتهى مارس الماضي مقارنة بنحو 1.1 مليار جنيه خلال الفترة المقارنة من 2021.

وكشفت نتائج الربع المجمعة المرسلة للبورصة (يونيو الماضي) ارتفاع تكاليف النشاط إلى 684.7 مليار جنيه خلال الفترة المشار إليها مقارنة بتكاليف بلغت 491 مليون جنيه خلال الفترة المقارنة من 2021.

بينما تراجع صافي الربح إلى صافي أرباح الشركة إلى 314.1 مليون جنيه خلال الفترة المشار إليها مقارنة بصافي ربح بلغ 341.1 مليون جنيه خلال الفترة المقارنة من 2021.

وتراجع نصيب السهم من الأرباح المجمعة إلى 0.49 جنيه بنهاية مارس الماضي مقارنة بنصيب بلغ 0.54 جنيه خلال الفترة المقارنة من 2021.

وفسرت التشخيص المتكاملة نمو الإيرادات بنمو نشاطها في مصر والأردن بنسبة 8% و 4% خلال الثلاثة أشهر المشار إليهم ، وفقاً لإفصاح موازي مرسل للبورصة.

وقالت هند الشربيني في تعليق إن نتائج أعمال الربع الأول جيدة للغاية مشيرة إلى نجاح الشركة في الحفاظ على هذا المعدل من الإيرادات رغم تراجع إيرادات اختبارات كورونا نتيجة انخفاض الطلب عليها في ظل تحسن أحوال الجائحة في مصر وغيرها.

عمومية لندن تقر أعلى توزيع أرباح في تاريخها على المساهمين بقيمة 1.3 مليار جنيه

أقرت عمومية الشركة في 8 يونيو الماضي أكبر عملية توزيع أرباح نقدية على المساهمين في تاريخها بقيمة إجمالية تعادل 1.3 مليار جنيه تقريباً.

وقالت التشخيص المتكاملة في إفصاح مرسل للبورصة المصرية أنذاك إن الموافقة على هذا التوزيع حصلت في اجتماع الجمعية العامة السنوي المنعقد في لندن بتاريخ 7 يونيو الماضي.

ويعادل التوزيع النقدي المقترح حوالي 69.5 مليون دولار بما يعادل 1.3 مليار جنيه مصري سيجرى توزيعها في شكل كوبون نقدي في البورصة بواقع 2.17 جنيه للسهم عن نتائج أعمال العام الماضي 2021.

ويعتبر هذا التوزيع الأعلى في تاريخ الشركة مقارنة بحجم الأرباح الموزعة خلال عام 2020 والبالغة 29.1 مليون دولار تعادل أقل من نصف التوزيع المقترح عن عام 2021.

وكشفت نتائج أعمال الشركة خلال العام الماضي تصاعف صافي أرباحها إلى 1.49 مليار جنيه مقارنة بصافي ربح قده 609.5 مليون جنيه خلال العام السابق 2020 بنسبة نمو 144.5% تقريباً.

كما ارتفعت إيرادات الشركة إلى 5.22 مليار جنيه خلال 2021 مقارنة بإيرادات بلغت 2.65 مليار جنيه خلال العام السابق 2020 وفقاً للقوائم المالية المجمعة المرسلة للبورصة 21 أبريل الماضي.

وتعمل "التشخيص المتكاملة القابضة" في مجال الرعاية الصحية بأسواق مصر والأردن والسودان ونيجيريا بشكل أساسي وهي شركة مُدرجة في بورصة لندن وجرى إدراجها ازدواجاً في البورصة المصرية مايو 2021.

وبدأ التداول على أسهم الشركة في البورصة المصرية اعتباراً من 20 مايو 2021 بسعر مرجعي 3.94 جنيه للسهم بعد تنفيذ عدة عمليات من الحجم الكبير قبلها بأيام.

وتضم الشركة عدة علامات تجارية في سوق التحاليل المصري مثل معامل البرج والمختبر للتحاليل الطبية كما تضم مراكز البرج سكان للأشعة في مصر (افتتحت في مارس 2020 المركز الخامس لمعامل البرج سكان للأشعة بمدينة الشيخ زايد في طار خطة توسعات لإنشاء فرعين جديدين)

أما في السوق الأردنية فتعمل الشركة عبر علامة "بيولاب" وفي السودان من خلال علامات (المختبر)، (الترالاب) أما في نيجيريا فتعمل بعلامة (إيكولاب)

إغلاق ملف الاستحواذ على مركز إسلام آباد التشخيصي

موقع باكستان على الخريطة بالاحمر

خططت الشركة للتوسع في باكستان منذ العام الماضي عبر توقيع اتفاقية مبدئية للاستحواذ على سلسلة مراكز أشعة باكستانية تحمل اسم "إسلام آباد التشخيصي" إلا أن ظروف البلاد السياسية والاقتصادية قد حالت دون إتمام الصفقة وفقاً لإفصاح حديث مرسل للبورصة بتاريخ 6 سبتمبر.

وأخطرت التشخيص المتكاملة المتعاملين على السهم في البورصة المصرية بإنهاء الفترة المتاحة للطرفين لتنفيذ عملية الاستحواذ الموقعة منذ ديسمبر 2021 وكذلك إنتهاء المهلة الإضافية لمدة ثلاثة أشهر دون إتمام الصفقة.

ونوهت الشركة إلى أن هذه المفاوضات ربما تسفر في المستقبل عن تعديلا الاتفاقية الحالية وإعادة توقيعها مع الدخول في إجراءات جديدة لاستيفاء متطلبات التنفيذ وفقاً للإفصاح.

واختارت الشركة الدخول في هذه الصفقة في إطار خطة للتوسع الجغرافي واستغلال الفرص في الدول التي تتسم بتنوعها السكاني وقلة الكيانات الرائدة في مجال الاختبارات التشخيصية.

ووقعت الشركة في ديسمبر الماضي اتفاقية مع مجموعة Evercare للاستحواذ على حصتها البالغة (50%) من أسهم مركز إسلام آباد التشخيصي الرائد في باكستان بقيمة 72.3 مليون دولار تقريباً.

وقال التشخيص المتكاملة إن الطرفين سيطلقان في حوار ومفاوضات مفتوحة خلال الفترة القادمة حول إمكانية إعادة الاتفاق على تعاقدهم بإحدى الظروف الاقتصادية التي تمر بها باكستان.

تأسس مركز إسلام آباد التشخيصي (IDC) عام 2005 على يد الدكتور ريزوان آبال ونجح في التحول إلى أكبر مقدمي خدمات التشخيص المتكاملة في مجال الباثولوجيا والأشعة في باكستان.

ويبلغ عدد الفروع التابعة له حوالي 89 مركزاً منتشرة في 23 مدينة باكستانية ، كما بلغ عدد رواده 2 مليون مريض أجريت لهم 3 ملايين اختبار في عام 2021 وفقاً للمعلومات المتاحة في إفصاح البورصة.

المصدر: المال



تقرير التحليل الفني اليومي

2022/09/18



ملخص الجلسة السابقة

1,298,407,402.00 LE	قيمة التداول
480,870,160	حجم التداول
47,438	عدد الصفقات
79	الارتفاعات
114	الانخفاضات
19	بدون تغير

أفضل القطاعات من حيث قيمة التداول

القطاع	حجم التداول	قيمة التداول	الصفقات	المندولة	ارتفاعات	إنخفاضات	بدون تغير	% التغير
العقارات	144,703,582	295,918,536.71	12,098	35	15	18	2	1.31%
بنوك	5,581,927	194,215,396.16	2,158	11	4	6	1	-0.33%
خدمات مالية غير مصرفية	114,520,604	163,665,519.73	6,120	30	7	18	5	1.23%
اتصالات و اعلام و تكنولوجيا المعلومات	28,316,270	133,434,362.82	3,543	7	3	4	0	1.01%
موارد أساسية	8,221,767	107,019,355.30	4,515	17	6	9	2	1.01%

أغلاقات الأسواق العربية والاجنبية

المؤشر	الاجلاق	التغير	% التغير
DOW JONES	30,822.42	-139.40	-0.45%
S&P 500	3,873.33	-28.02	-0.72%
FTSE 100	7,236.68	-45.39	-0.62%
GOLD	1,684.50	1.00	0.06%
BRENT OIL	91.57	0.22	0.24%

المؤشر	الاجلاق	التغير	% التغير
السعودية	12,291.54	-0.39	-0.00%
الكويت	6,163.39	-1.15	-0.02%
ابوظبي	9,663.47	99.21	1.04%
دبي	3,337.96	36.76	1.11%



التعليق على مؤشرات السوق



		EGX 30	
مستوى الدعم	مستوى المقاومة	10,079.02	الإقفال
9,800	10,300	-1.13 %	% التغير
9,600	10,400	697 Mn	قيمة التداول

الرؤية الاستراتيجية

يتحرك المؤشر في اتجاه صاعد على المدى القصير، استطاع المؤشر اختراق مستوى 10000 ليختبر مستهدفه عند مستوى 10,400 والذي حال تأكيد اختراقه لاعلى يستهدف المؤشر مستويات 10,600 - 10,700 تظل الايجابيه والحركة الارتداديه قائمه شريطة الثبات اعلى مستوى 10,200 خلال اي عمليات جني ارباح متوقع ظهورها، نوصي بمراقبة هذه المستويات مع احترام مستوى ايقاف الخسائر حال كسر مستوى 9,800 لاسفل



		EGX 70	
مستوى الدعم	مستوى المقاومة	2,267.95	الإقفال
2,000	2,300	-0.17 %	% التغير
1,950	2,400	485 Mn	قيمة التداول

الرؤية الاستراتيجية

يتحرك المؤشر في اتجاه هابط على المدى الطويل وعرضي على المتوسط وصاعد على القصير الاجل، استطاع المؤشر اختراق مستوى 1,950 لاعلى ليختبر مستهدفه عند مستويات 2,100 - 2,200 والتي حال اختراقها لاعلى يستهدف المؤشر مستوى 2,300 - 2,350 تظل الايجابيه قائمه شريطة الثبات اعلى مستوى 2,000 خلال اي عمليات جني ارباح متوقع ظهورها، نوصي بمراقبة المستويات الموضحة مع احترام مستوى ايقاف الخسائر حال كسر مستوى 1,800 لاسفل



البنك التجاري الدولي	
الإقفال	38.8
مستوى الدعم	37
مستوى المقاومة	41
إيقاف الخسائر	34
التوصية	مستهدف حالي 41 - 42

الرؤية الاستراتيجية

يتحرك السهم في اتجاه عرضي على المدى القصير، استطاع السهم اختراق مستويات 37 - 38 لاعلى ليختبر مستهدفه عند مستويات 40 - 42 والتي تشكل مستويات مقاومة هامه، تظل الايجابيه فائمه شريطه الثبات اعلى مستوى 37 خلال اي عمليات جني ارباح متوقع ظهورها، نوصي بالمتاجرة بين المستويات الموضحة مع احترام مستوى ايقاف الخسائر حال كسر مستوى 34 لاسفل



الشرقية للدخان - ايسترن كومباني	
الإقفال	10.25
مستوى الدعم	9.5
مستوى المقاومة	10.5
إيقاف الخسائر	9.5
التوصية	البيع قرب 11 - 11.5

الرؤية الاستراتيجية

يتحرك السهم في اتجاه هابط على المدى المتوسط والقصير الاجل، حقق السهم مستهدفه الهبوطي عند مستوي 9.5 لبيدأ بالارتداد في حركه تصحيحيه لاعلى ليواجه السهم مستويات مقاومة عند 10.8 - 11.5 والتي نتوقع ان تعوقه خلال الفتره الحاليه نوصي بالمتاجرة بين المستويات المبينه مع احترام مستوى ايقاف الخسائر حال كسر مستوى 9.5 لاسفل



مدينة نصر للاسكان



3.07	الإقفال
2.8	مستوى الدعم
3.3	مستوى المقاومة
2.6	إيقاف الخسائر

الرؤية الاستراتيجية

يتحرك السهم في اتجاه صاعد على المدى المتوسط والقصير، استطاع السهم تحقيق مستهدفه عند مستوى 3.4 ليتعرض لعمليات جني ارباح ليعاود اختبار مستويات 2.8 - 2.7 والتي نتوقع ان يتماسك بالقرب منها ليرتد مره اخرى لاعلى نوصي بالمتاجرة بين المستويات الموضحة مع احترام مستوى إيقاف الخسائر حال كسر مستوى 2.5 لاسفل

البيع قرب 3.4 - 3.5

التوصية

مصر الجديده للاسكان



6.16	الإقفال
5.8	مستوى الدعم
6.6	مستوى المقاومة
5.5	إيقاف الخسائر

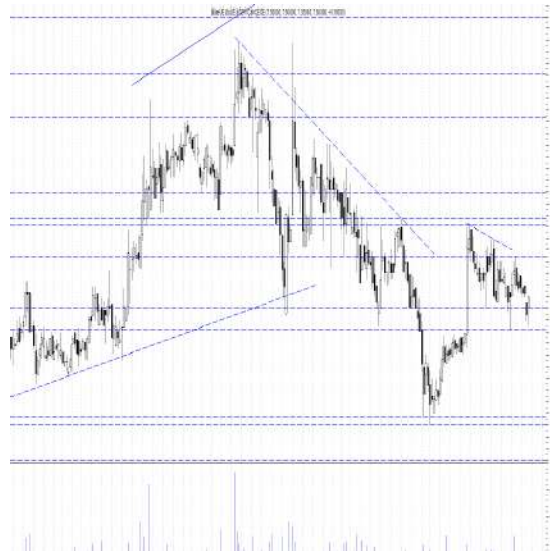
الرؤية الاستراتيجية

يتحرك السهم في اتجاه صاعد على المدى القصير يختبر السهم مستوى 6 - 6.3 والذي حال اختراقها لاعلى يستهدف السهم مستويات 6.6 - 6.8 تظل فرص المتاجره قائمه مع الثبات اعلى مستويات 5.8 - 5.6 خلال اي عمليات جني ارباح فد تظهر عليه، نوصي بمراقبة هذه المستويات مع احترام مستوى إيقاف الخسائر حال كسر مستوى 5.5 لاسفل

مستهدف حالي 6.6 - 6.7

التوصية

طلعت مصطفى



7.6	الإقفال
7.5	مستوى الدعم
8.3	مستوى المقاومة
7	إيقاف الخسائر

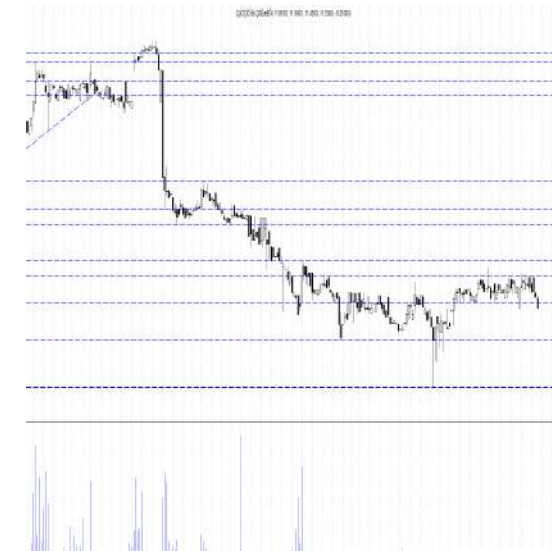
الرؤية الاستراتيجية

يتحرك السهم في اتجاه هابط على المدى المتوسط وعرضي على القصير الاجل، حقق السهم مستهدفه عند مستويات 8 - 8.2 ليبدأ بالتعرض لعمليات جني ارباح ليعاود اختبار مستويات الدعم 7.5 - 7.3 والتي نتوقع ان يعاود الارتداد منها، نوصي بالمتاجرة بين المستويات المبينه مع احترام مستوى إيقاف الخسائر حال كسر مستوى 7 لاسفل

البيع قرب 8 - 8.2

التوصية

سوديك



11.5	الإقفال
11	مستوى الدعم
12.5	مستوى المقاومة
10	إيقاف الخسائر

الرؤية الاستراتيجية

يتحرك السهم في اتجاه عرضي على المدى المتوسط، دخل السهم في نطاق عرضي بين مستويات الدعم 11 - 10.5 كحد سفلي ومستويات مقاومة عند 12.5 - 13 كحد علوي، نوصي بالمتاجرة بين هذه المستويات مع احترام مستوى إيقاف الخسائر حال كسر مستوى 10 لاسفل

مستهدف حالي 12.5 - 13

التوصية



ايكاف الخسائر	التوصية	الاتجاه		مقاومة 2	مقاومة 1	آخر	دعم 1	دعم 2	نسبة التغير %	قطاع البنوك	كود روتير
		المتوسط	القصير								
36	البيع قرب 40 - 41	هابط	عرضي	43	41	38.8	37	36	-0.79	بنك التجارى الدولى	COMI
32	البيع قرب 38 - 40	هابط	عرضي	40	38	37	34	32	0	بنك التعمير والأسكان	HDBK
5	البيع قرب من 6.8 - 7	هابط	صاعد	7.15	6.68	6.38	5.6	5.25	0.31	بنك كريدى أجريكول	CIEB
12	البيع قرب 15 - 15.5	عرضي	صاعد	15	14.5	13.76	13	12.5	-1.01	مصرف ابوطبى الاسلامي	ADIB
										قطاع السياحة و الترفيه	
5	مستهدف حالي 6.6 - 6.8	صاعد	صاعد	6.8	6.65	6.42	6	5.75	-1.38	مدينة الإنتاج الإعلامي	MPRC
1.4	مستهدف حالي 1.75 - 1.8	عرضي	صاعد	1.9	1.75	1.602	1.5	1.4	-1.476	المصرية للمنتجات	EGTS
9	البيع قرب 10.5 - 11	صاعد	صاعد	11	10.5	9.2	9	8.65	0.66	شارم دريمز	SDTI
										قطاع الكيماويات	
3	البيع قرب 4.2 - 4.3	عرضي	عرضي	4.35	4.2	3.73	3.7	3.45	-1.84	الصناعات الكيماوية - كيما	EGCH
19	مستهدف حالي 23 - 24	صاعد	صاعد	24	23	22.05	20	18.5	-0.85	المالية و الصناعية	EFIC
7	مستهدف حالي 8.2 - 8.3	عرضي	عرضي	8.35	8.2	7.61	7.6	7.2	-1.93	سيدي كرير	SKPC
0.65	مستهدف حالي 0.84 - 0.86	عرضي	صاعد	0.88	0.84	0.772	0.74	0.68	-0.387	العربية للشحن و التفرغ	UASG
10	مستهدف حالي 14.5 - 15	عرضي	صاعد	15	14.5	14.11	12.5	11.5	-0.14	القناة للتوكيلات	CSAG
3	البيع قرب 3.8 - 4	هابط	صاعد	4.3	4	3.66	3.5	3.2	-1.08	جي ابي اتو	AUTO
0.28	الثبات اعلى 0.34 مستهدف 0.35 - 0.37	صاعد	صاعد	0.42	0.38	0.368	0.33	0.28	0	الكابلات الكهربائية المصرية	ELEC
6.5	البيع قرب 8.2 - 8.3	هابط	صاعد	8.4	8.2	7.4	7.2	6.8	-4.76	السويدي للكابلات	SWDY
										قطاع الخدمات المالية	
10.5	مستهدف حالي 13 - 13.5	عرضي	عرضي	14	13.5	12.5	12	11.5	-2.34	المجموعة المالية هيرمس	HRHO
0.45	البيع قرب 0.56 - 0.58	هابط	عرضي	0.64	0.6	0.551	0.53	0.5	0.182	برايم القاضة المالية	PRMH
0.2	البيع قرب 0.30 - 0.31	هابط	صاعد	0.33	0.29	0.254	0.23	0.21	-1.931	اسباير كايبتال	ASPI
1.2	البيع قرب 1.3 - 1.4	عرضي	عرضي	1.34	1.27	1.228	1.22	1.18	-3.307	القاضة الكويتية	EKHO
1.15	البيع قرب 1.38 - 1.45	هابط	عرضي	1.45	1.38	1.286	1.25	1.2	-2.576	القلعة للإستشارات المالية	CCAP
										قطاع المواد البترولية	
3.4	اختراق مستوى 4 مستهدف 4.3 - 4.45	عرضي	صاعد	4.48	4.3	4.19	4	3.78	1.21	الاسكندرية للزيوت -اموك	AMOC



ايكاف الخسائر	التوصية	الاتجاه		مقاومة 2	مقاومة 1	أخر	دعم 1	دعم 2	نسبة التغير %	قطاع الاتصالات والتكنولوجيا	كود روتير
		المتوسط	القصير								
0.17	مستهدف حالي 0.215	هابط	هابط	0.23	0.215	0.203	0.185	0.17	0	أوراسكوم للاستثمار القابضة	OIH
12.5	مسهدف حالي 18.5 - 18	عرضي	صاعد	19	18	16.8	16	15	-1.52	المصرية للاتصالات	ETEL
3	مستهدف حالي 4.35 - 4.25	هابط	عرضي	4.5	4.35	3.96	3.8	3.5	-1.25	فوري لتكنولوجيا والمدفوعات	FWRY
										قطاع الأغذية و المشروبات	
7	البيع قرب 8 - 8.5	صاعد	عرضي	8.5	8	7.06	7	6.5	-4.72	جھينة للصناعات الغذائية	JUFO
2.6	البيع قرب 3.6 - 3.5	هابط	عرضي	3.7	3.5	3.35	3	2.8	1.21	المصرية للدواجن	EPCO
7	مستهدف حالي 10 - 9.5	عرضي	صاعد	10.5	10	9.5	8.5	8	-1.25	اديتا للصناعات الغذائية	EFID
14	البيع قرب 19 - 18	عرضي	صاعد	19.5	18.5	17.97	15.5	14	0.17	اجواء للصناعات الغذائية	AJWA
										قطاع الخليج	
1.7	مستهدف حالي 2.4	صاعد	صاعد	2.6	2.4	2.197	2	1.85	4.025	العربية لخليج الأقطان	ACGC
6	اختراق مستوى 7 مستهدف 7.5 - 7.3	هابط	هابط	7.6	7.4	6.65	6.6	6.3	-4.45	النساجون الشرقيون	ORWE
0.75	مستهدف حالي 0.96 - 0.94	صاعد	صاعد	0.98	0.94	0.851	0.83	0.78	-1.39	النصر للملابس - كابو	KABO
										قطاع مواد البناء	
12	مستهدف حالي 15 - 14.5	عرضي	صاعد	15.6	15	13.99	13.5	12.7	-1.34	حديد عز	ESRS
1	مستهدف حالي 1.45 - 1.4	هابط	عرضي	1.5	1.45	1.374	1.25	1.15	-0.723	أسمنت جنوب الوادي	SVCE
3.5	مستهدف حالي 5.5 - 5.3	صاعد	صاعد	5.8	5.5	4.95	4.5	4	-5.17	العربية للأسمنت	ARCC
										قطاع المقاولات	
7	البيع قرب 8 - 8.2	هابط	عرضي	8.3	8	7.6	7.3	7	2.15	طلعت مصطفى القابضة	TMGH
2.8	البيع قرب 3.5 - 3.4	صاعد	صاعد	3.6	3.4	3.07	3	2.8	-0.65	مدينة نصر للإسكان	MNHD
5	مستهدف حالي 6.7 - 6.6	عرضي	عرضي	6.8	6.6	6.16	6	5.8	-0.32	مصر الجديدة للأسكان	HELI
0.65	البيع قرب 0.9 - 0.85	هابط	هابط	0.9	0.85	0.74	0.72	0.64	-1.333	عامر جروب	AMER
0.35	البيع قرب 0.55 - 0.52	عرضي	صاعد	0.56	0.52	0.446	0.43	0.36	-0.668	المطورون العرب	ARAB
1.3	مستهدف حالي 1.58 - 1.54	هابط	صاعد	1.7	1.6	1.361	1.35	1.2	-4.692	بالم هيلز للتعمر	PHDC
10.5	مستهدف حالي 13 - 12.5	هابط	عرضي	13	12.5	11.5	11	10	-2.95	السادس من أكتوبر (سوديك)	OCDI
2.3	البيع قرب 2.9 - 2.8	هابط	هابط	2.9	2.8	2.47	2.36	2.2	-5	اعمار مصر العقارية	EMFD
60	مستهدف حالي 70 - 68	هابط	عرضي	70	68	66	63	60	0.02	اوراسكوم للانشاء المحدوده	ORAS
0.26	البيع قرب 0.38 - 0.36	هابط	عرضي	0.40	0.36	0.303	0.3	0.27	0	الجيزة العامة للمقاولات	GGCC



ملحق التقرير

التوصيات

التوصيات القصيرة الأجل للفترة من اسبوع الى شهر
التوصيات المتوسطة الأجل للفترة من شهر الى 6 شهور
التوصية بالشراء باستخدام نقاط إعادة الدخول أو الأسعار الحالية و استخدام الأهداف السعرية كسياسة للبيع / الخروج
التوصية بالمناجحة باستخدام نقاط إعادة الدخول للشراء و البيع عند مستويات المقاومة او عند المستهدف السعرى
التوصية بالبيع فى حالة إختراق مستويات إيقاف الخسائر أو البيع بالأسعار الحالية
التوصية بالأحتفاظ تعنى الأحتفاظ بالمراكز الحالية و إجراء عمليات بيع و شراء لجزء من المركز تبعاً لتحركات السوق
التوصية بالانتظار تعنى انتظار إشارات جديدة تبعاً لتحركات السوق

الأهداف السعرية

جميع الأهداف السعرية هى أهداف قصيرة الأجل , فى حالة تحديد هدف سعري متوسط الأجل سيتم الإشارة اليه بالرمز (م) , مثال (م) 65
الأهداف السعرية لذات الجلسة سيتم الرمز اليها بعلامة , مثال (*)

نقاط الدخول

نقاط الدخول بعد الأرتداد من مستويات الدعم الى اعلى
نقاط الدخول بعد إختراق الاسعار للمستويات المذكورة بعد تأكيدها بحجم تداول عالي او الاغلاق اعلى من النقاط المحددة
التوصيات التى تبنى على نقاط الدخول يجب ان يتم تأكيدها بناء على إشارات شراء قصيرة الأجل او المناجحة
نقاط الدخول المتوسطة الأجل سوف تميز بعلامة (م) و للتداول فى ذات الجلسة سوف تميز بعلامة (*) بالتقرير

إيقاف الخسائر

إختراق مستوى إيقاف الخسائر هى إشارة بيع / خروج تجاوزاً عن التوصيات المقترحة خلال الفترة السابقة فى حالة بقاء تحت مستوى لمدة
يومية او أختراقه بنسبة 3%

رئيس قسم التحليل الفنى

محمود هيكل CETA - CFTe
mahmoud.m@alahramsecurities.com

شركة الأهرام للسمسة فى الأوراق المالية

4 شارع الشواربى - القاهرة
ت: 23935310-23935445-2393543
موقع الاكترونى: www.alahramsecurities.com

ملحوظة

إخلاء المسؤولية: تيه الشركة على أن التقارير اليومية والدورية للتعليق على السوق والأسهم مبنية على أسس التحليل الفنى، وأن المعلومات التي ترد فيها يتم الحصول عليها من مصادر متعارف على مصداقيتها بالإضافة إلى تضمينها لبعض تقديراتنا المهنية، وأنها ليست عرضاً أو توصية بالشراء أو البيع لأي من الأوراق المالية وأنها معدة لتقديم نصيحة استشارية غير ملزمة للمستثمرين الذين يقومون باتخاذ قراراتهم الاستثمارية بأنفسهم ويتحملون المسؤولية القانونية والمادية المترتبة عليها دون أدنى مسئولية على الشركة، وإذ تبذل الشركة جهدها في أن تكون المعلومات والبيانات الموجودة صحيحة وكاملة إلا أنها تخلى مسئوليتها عن أي خطأ أو سهو غير مقصود، وتنبه على أنه لا يسمح بإعادة نشر هذا التقرير أو أي أجزاء منه دون موافقة مسبقة من الشركة



18-09-2022

الدعوم والمقاومات للمتاجرة في ذات الجلسة

مقاومة 3	مقاومة 2	مقاومة 1	آخر سعر	دعم 1	دعم 2	دعم 3	الرمز	الإسم المختصر
24.89	24.45	24.17	23.90	23.45	23.01	22.73	ABUK	ابوقير للاسمدة
18.55	18.38	18.17	17.97	17.79	17.62	17.41	AJWA	اجواء
5.49	5.47	5.43	5.39	5.37	5.35	5.31	SCEM	اسمنت سيناء
0.00	0.00	0.00	0.00	0.00	0.00	0.00	TORA	اسمنت طرة
7.75	7.63	7.55	7.48	7.35	7.23	7.15	ASCM	اسيك للتعبين
0.00	0.00	0.00	0.00	0.00	0.00	0.00	AITG	اسيوط الاسلامية للتجارة
147.48	147.19	146.59	146.00	145.70	145.41	144.81	OCPH	اكتوبر فارما
24.13	23.55	23.26	22.97	22.39	21.81	21.52	ACRO	أكرو مصر
0.00	0.00	0.00	0.00	0.00	0.00	0.00	BSRF	الاخوه المتضامنين
10.30	10.30	10.30	10.30	10.30	10.30	10.30	ANFI	الاسكندرية الوطنية للاستثمارات المالية
10.79	10.57	10.43	10.30	10.07	9.85	9.71	ALCN	الاسكندرية لتداول الحاويات
116.87	115.49	114.75	114.00	112.63	111.25	110.51	AXPH	الاسكندرية للادوية
27.21	26.37	25.95	25.53	24.69	23.85	23.43	IDRE	الاسماعيلية الجديدة للتطوير
7.13	7.04	6.90	6.76	6.67	6.58	6.44	ISMA	الاسماعيلية للدواجن
28.77	28.33	27.47	26.60	26.17	25.73	24.87	ALUM	الالومنيوم العربية
0.00	0.00	0.00	0.00	0.00	0.00	0.00	EPPK	الاهرام للطباعة والتغليف
18.00	17.53	17.03	16.52	16.06	15.59	15.09	AFDI	الاهلي للتنمية والاستثمار
0.00	0.00	0.00	0.00	0.00	0.00	0.00	ALEX	الإسكندرية للأسمنت
0.00	0.00	0.00	0.00	0.00	0.00	0.00	EBDP	البدر للبلاستيك
40.46	39.88	39.34	38.80	38.22	37.64	37.10	COMI	البنك التجاري الدولي
0.42	0.41	0.41	0.41	0.40	0.40	0.40	EGBE	البنك المصري الخليجي
9.43	9.27	9.13	9.00	8.83	8.67	8.53	EXPA	البنك المصري لتنمية الصادرات
0.00	0.00	0.00	0.00	0.00	0.00	0.00	TOUR	التعمير السياحي
22.63	22.06	21.69	21.33	20.75	20.18	19.81	DAPH	التعمير والاستشارات الهندسية
11.44	11.26	10.96	10.66	10.48	10.30	10.00	ECAP	الجوهرة
0.31	0.31	0.31	0.30	0.30	0.30	0.30	GGCC	الجيزة العامة للمقاولات
0.00	0.00	0.00	0.00	0.00	0.00	0.00	IRON	الحديد والصلب المصرية
0.00	0.00	0.00	0.00	0.00	0.00	0.00	AGIN	الخليج للاستثمارات العربية
10.93	10.93	10.93	10.93	10.93	10.93	10.93	CCRS	الخليجية الكندية للاستثمار العقاري العربي
14.00	14.00	14.00	14.00	14.00	14.00	14.00	DEIN	الدلتا للتأمين
12.60	12.60	12.60	12.60	12.60	12.60	12.60	SUGR	الدلتا للسكر
1.23	1.23	1.23	1.23	1.23	1.23	1.23	ICFC	الدولية للأسمدة
4.01	3.95	3.87	3.78	3.73	3.67	3.59	IFAP	الدولية للمحاصيل الزراعية
25.13	24.69	24.48	24.26	23.83	23.39	23.18	ROTO	الرواد
1.70	1.68	1.65	1.61	1.59	1.57	1.53	ZEOT	الزيوت المستخلصة
50.64	50.64	50.64	50.64	50.64	50.64	50.64	SEIG	السعودية المصرية للاستثمار والتمويل
8.07	7.93	7.67	7.40	7.27	7.13	6.87	SWDY	السويدي اليكترونيك
0.00	0.00	0.00	0.00	0.00	0.00	0.00	SUCE	السويس للأسمنت
0.00	0.00	0.00	0.00	0.00	0.00	0.00	SBAG	السويس للاكياس
0.96	0.95	0.94	0.92	0.92	0.91	0.90	SNFC	الشرقية الوطنية للأمن الغذائي
0.00	0.00	0.00	0.00	0.00	0.00	0.00	SMPP	الشروق الحديثة للطباعة والتغليف
0.00	0.00	0.00	0.00	0.00	0.00	0.00	SPHT	الشمس بيراميدز
7.45	7.31	7.18	7.04	6.91	6.77	6.64	ELSH	الشمس للأسكان
0.60	0.60	0.59	0.58	0.57	0.57	0.56	UEGC	الصعيد للمقاولات
27.29	26.64	25.34	24.04	23.39	22.74	21.44	ICID	العالمية للاستثمار والتنمية
44.87	40.89	32.95	25.00	21.03	17.05	9.11	AALR	العامة لاستصلاح الأراضي
91.51	89.50	87.01	84.51	82.51	80.50	78.01	GSSC	العامة للصوامع والتخزين
0.00	0.00	0.00	0.00	0.00	0.00	0.00	APPC	العبوات الدوائية المتطورة
0.32	0.31	0.31	0.30	0.29	0.29	0.28	MEPA	العبوات الطبية



18-09-2022

مقاومة 3	مقاومة 2	مقاومة 1	آخر سعر	دعم 1	دعم 2	دعم 3	الرمز	الإسم المختصر
0.50	0.50	0.49	0.49	0.48	0.48	0.47	ACAMD	الشركة العربية لإدارة وتطوير الأصول
0.84	0.82	0.80	0.77	0.75	0.74	0.71	UASG	العربية المتحدة للشحن والتفريغ
17.19	17.19	17.19	17.19	17.19	17.19	17.19	EALR	العربية لاستصلاح الاراضي
2.35	2.30	2.25	2.20	2.14	2.09	2.04	ACGC	العربية لحليج الأقطان
0.38	0.37	0.36	0.35	0.34	0.33	0.32	AIND	أرابيا انفستنج
5.03	5.02	4.98	4.95	4.93	4.92	4.88	ARCC	العربية للأسمنت
1.16	1.14	1.12	1.10	1.08	1.05	1.03	EEII	العربية للصناعات الهندسية
1.61	1.58	1.54	1.50	1.47	1.44	1.40	ARVA	العربية للمحاسب
3.14	3.09	3.02	2.94	2.90	2.85	2.78	APSW	العربية وبولفاريا
0.08	0.08	0.08	0.08	0.08	0.08	0.08	AIVC	العرفه القابضة
0.00	0.00	0.00	0.00	0.00	0.00	0.00	AOTM	العروبة للتجارة والتعدين والتوريدات
0.00	0.00	0.00	0.00	0.00	0.00	0.00	EOSB	العروبة للسمسرة فى الأوراق المالية
733.53	719.27	709.63	700.00	685.73	671.47	661.83	IRAX	العز الدخيلة للصلب
0.00	0.00	0.00	0.00	0.00	0.00	0.00	NRPD	العقارية للبنوك الوطنية للتنمية
14.45	14.23	14.11	14.00	13.77	13.55	13.43	GIHD	العربية الاسلامية للتنمية العمرانية
1.10	1.10	1.10	1.10	1.10	1.10	1.10	FNAR	البنار للمقاولات
1.30	1.28	1.26	1.23	1.21	1.20	1.17	EKHO	القابضة المصرية الكويتية
8.89	8.69	8.60	8.50	8.31	8.11	8.02	KWIN	القاهرة الوطنية للاستثمار والأوراق المالية
40.42	39.99	39.74	39.50	39.06	38.63	38.38	CPCI	القاهرة للادوية
0.00	0.00	0.00	0.00	0.00	0.00	0.00	CIRF	القاهرة للاستثمارات والتنمية
1.34	1.33	1.30	1.28	1.26	1.25	1.23	ELKA	القاهرة للأسكان
12.56	12.27	11.88	11.48	11.20	10.91	10.52	CIRA	القاهرة للاستثمار والتنمية العقارية
14.90	14.60	14.00	13.40	13.10	12.80	12.20	CAED	القاهرة للخدمات التعليمية
2.81	2.76	2.70	2.63	2.59	2.54	2.48	POUL	القاهرة للدواجن
0.63	0.63	0.63	0.63	0.63	0.63	0.63	COSG	القاهرة للزيوت والصابون
1.36	1.35	1.32	1.29	1.27	1.26	1.23	CCAP	القلعة
14.76	14.62	14.36	14.11	13.96	13.82	13.56	CSAG	القناة للتوكيلات الملاحية
15.21	15.21	15.20	15.20	15.19	15.19	15.18	NCEM	القومية للأسمنت
0.38	0.38	0.37	0.37	0.36	0.36	0.36	ELEC	الكابلات الكهربائية المصرية
23.35	22.91	22.48	22.05	21.61	21.17	20.74	EFIC	المالية والصناعية المصرية
3.47	3.44	3.39	3.34	3.31	3.28	3.23	UNIT	المتحدة للأسكان
0.00	0.00	0.00	0.00	0.00	0.00	0.00	INEG	المجموعة المتكاملة للأعمال الهندسية
0.00	0.00	0.00	0.00	0.00	0.00	0.00	AREHA	المجموعة المصرية
1.57	1.56	1.55	1.54	1.53	1.51	1.50	AREH	المجموعة المصرية العقارية
0.00	0.00	0.00	0.00	0.00	0.00	0.00	AMES	المركز الطبي الجديد - الإسكندرية
0.32	0.32	0.31	0.30	0.30	0.29	0.28	IEEC	المشروعات الصناعية والهندسية
0.00	0.00	0.00	0.00	0.00	0.00	0.00	MKIT	المصرية الكويتية للاستثمار
0.00	0.00	0.00	0.00	0.00	0.00	0.00	ESGI	المصرية لصناعة النشا والجلوكوز
17.73	17.51	17.15	16.80	16.57	16.35	15.99	ETEL	المصرية للاتصالات
3.57	3.50	3.43	3.35	3.29	3.22	3.15	EPCO	المصرية للدواجن
0.00	0.00	0.00	0.00	0.00	0.00	0.00	EITP	المصرية للمشروعات السياحية العالمية
1.73	1.71	1.65	1.60	1.58	1.55	1.50	EGTS	المصرية للمنتجات السياحية
1.77	1.77	1.77	1.77	1.77	1.77	1.77	MOED	المصرية لنظم التعليم الحديثة
1.37	1.35	1.33	1.31	1.30	1.28	1.26	ODIN	أودن للاستثمارات المالية
8.43	8.04	7.81	7.58	7.19	6.80	6.57	EIUD	المصريين للاستثمار
0.57	0.57	0.56	0.55	0.54	0.53	0.52	EHDR	المصريين للأسكان
1.82	1.80	1.79	1.77	1.76	1.74	1.73	AMIA	الملتقى العربي للاستثمارات
0.00	0.00	0.00	0.00	0.00	0.00	0.00	TECH	المنتجات الحديثة للتعبئة و التغليف
1.24	1.22	1.19	1.15	1.13	1.11	1.08	MPCO	المنصورة للدواجن



18-09-2022

مقاومة 3	مقاومة 2	مقاومة 1	آخر سعر	دعم 1	دعم 2	دعم 3	الرمز	الإسم المختصر
10.80	10.80	10.80	10.80	10.80	10.80	10.80	MOIN	المهنس للتأمين
1.00	1.00	1.00	1.00	1.00	1.00	1.00	AMPI	المؤشر
7.23	7.12	6.88	6.65	6.53	6.42	6.18	ORWE	النساجون الشرقيون
0.00	0.00	0.00	0.00	0.00	0.00	0.00	ELNA	النصر لتصنيع الحاصلات الزراعية
0.00	0.00	0.00	0.00	0.00	0.00	0.00	NASR	النصر لصناعة المحولات
14.15	14.07	13.97	13.86	13.79	13.71	13.61	NCCW	النصر للأعمال المدنية
0.18	0.18	0.18	0.18	0.17	0.17	0.17	NAHO	النعيم القابضة
30.17	30.13	30.07	30.00	29.97	29.93	29.87	NIPH	النيل للادوية
0.51	0.50	0.48	0.47	0.46	0.45	0.44	ELWA	الوادي
0.00	0.00	0.00	0.00	0.00	0.00	0.00	NHPS	الوطنية للاسكان
0.00	0.00	0.00	0.00	0.00	0.00	0.00	NCMP	الوطنية لمنتجات الذرة
0.70	0.69	0.67	0.66	0.64	0.63	0.62	RREI	اليكو
3.68	3.64	3.59	3.53	3.50	3.46	3.41	MTIE	إم تي أي
0.00	0.00	0.00	0.00	0.00	0.00	0.00	AMEC	اميكو ميديكال
0.00	0.00	0.00	0.00	0.00	0.00	0.00	IBCT	انترناشيونال بزنيس كورپوريشن
0.21	0.21	0.21	0.20	0.20	0.20	0.20	OIH	اوراسكوم للاستثمار
5.49	5.39	5.24	5.08	4.99	4.89	4.74	ORHD	اوراسكوم للفنادق والتنمية
32.35	32.12	31.77	31.41	31.19	30.96	30.61	PHAR	ايبكو
0.00	0.00	0.00	0.00	0.00	0.00	0.00	MISR	ايجى ستون
2.60	2.57	2.52	2.47	2.44	2.41	2.36	ETRS	ايجيترانس
11.64	11.52	11.36	11.20	11.08	10.96	10.80	SMFR	ايجيفرت
9.75	9.70	9.60	9.50	9.45	9.40	9.30	EFID	ايدينا
11.24	10.97	10.61	10.25	9.98	9.71	9.35	EAST	ايسترن كومباني
5.85	5.76	5.64	5.52	5.43	5.34	5.22	ENGC	ايجون
3.52	3.50	3.45	3.41	3.38	3.36	3.31	ATLC	ايه تي ليس
2.04	2.01	1.99	1.97	1.94	1.91	1.89	ISPH	اين سينيا فارما
2.75	2.70	2.58	2.47	2.41	2.36	2.24	EMFD	إعمار مصر
0.49	0.98	0.49	0.00	0.49	0.98	0.49	ICMI	اىكمى
47.62	47.23	46.62	46.00	45.62	45.23	44.62	ADCI	أدكو
12.32	12.03	11.67	11.30	11.02	10.73	10.37	BINV	بي انفيستمنت القابضة
4.34	4.26	4.23	4.19	4.12	4.04	4.01	AMOC	أموك
0.00	0.00	0.00	0.00	0.00	0.00	0.00	ODHN	أوراسكوم القابضة للتنمية ايه جى
68.83	67.91	66.96	66.00	65.09	64.17	63.22	ORAS	أوراسكوم للإنشاء
0.00	0.00	0.00	0.00	0.00	0.00	0.00	OREG	أورانج
17.52	17.52	17.51	17.51	17.50	17.50	17.49	PACH	باكين
1.49	1.47	1.41	1.36	1.34	1.31	1.26	PHDC	بالم هيلز
0.27	0.27	0.26	0.25	0.25	0.25	0.24	ASPI	اسبير كابيتال القابضة المالية
0.57	0.57	0.56	0.55	0.55	0.54	0.54	PRMH	برايم القابضة
3.90	3.82	3.68	3.53	3.46	3.38	3.24	BTFH	بلتون المالية القابضة
0.00	0.00	0.00	0.00	0.00	0.00	0.00	UNBE	بنك الاتحاد الوطنى
12.95	12.83	12.74	12.64	12.53	12.41	12.32	SAUD	بنك البركة
38.47	37.86	37.43	37.00	36.39	35.78	35.35	HDBK	بنك التعمير والاسكان
1.00	1.00	1.00	1.00	0.99	0.99	0.99	FAITA	بنك فيصل دولار
14.39	14.29	14.21	14.13	14.03	13.93	13.85	FAIT	بنك فيصل الإسلامي المصري
18.42	17.04	16.00	14.95	13.58	12.20	11.16	QNBA	بنك قطر الوطني الاهلي
7.59	7.54	7.46	7.37	7.33	7.28	7.20	CANA	بنك قناة السويس
0.00	0.00	0.00	0.00	0.00	0.00	0.00	PORT	بورتو القابضة
0.00	0.00	0.00	0.00	0.00	0.00	0.00	PSAD	بورسعيد للتنمية الزراعية والمقاولات
0.09	0.10	0.09	0.09	0.09	0.10	0.09	BIGP	بى اى جى للتجارة والاستثمار



18-09-2022

مقاومة 3	مقاومة 2	مقاومة 1	آخر سعر	دعم 1	دعم 2	دعم 3	الرمز	الإسم المختصر
0.00	0.00	0.00	0.00	0.00	0.00	0.00	WATP	بيتومود
23.01	23.01	23.01	23.01	23.01	23.01	23.01	PHTV	بيراميزا
3.68	3.30	3.10	2.91	2.52	2.14	1.94	EASB	ثمار
0.00	0.00	0.00	0.00	0.00	0.00	0.00	SRWA	ثروة كابيتال القابضة
23.93	23.82	23.58	23.35	23.23	23.12	22.88	BIOC	جلاكسو سميثكلابن
0.00	0.00	0.00	0.00	0.00	0.00	0.00	GTHE	جلوبال تيلكوم
1.43	1.42	1.40	1.37	1.36	1.35	1.33	SVCE	جنوب الوادى للاسمنت
7.96	7.75	7.41	7.06	6.86	6.65	6.31	JUFO	جھينة
0.00	0.00	0.00	0.00	0.00	0.00	0.00	GPPL	جولدن بيراميدز بلازا
6.39	6.20	6.09	5.99	5.79	5.60	5.49	GTWL	جولدن تكس
0.38	0.38	0.37	0.37	0.36	0.36	0.35	GOCO	جولدن كوست
0.00	0.00	0.00	0.00	0.00	0.00	0.00	GMCI	جى إم سى
3.81	3.77	3.72	3.66	3.63	3.59	3.54	AUTO	جى بى اوتو
14.61	14.45	14.22	13.99	13.83	13.67	13.44	ESRS	حديد عز
0.41	0.40	0.40	0.39	0.39	0.38	0.38	DSCW	دايس
18.50	18.50	18.50	18.50	18.50	18.50	18.50	DCRC	دلتا للانشاء والتعمير
18.48	17.98	17.01	16.03	15.54	15.04	14.07	DTPP	دلتا للطباعة والتغليف
5.62	5.53	5.35	5.18	5.08	4.99	4.81	DOMT	دومتى
12.50	12.30	11.97	11.64	11.44	11.24	10.91	RAKT	راكنا
2.88	2.82	2.72	2.62	2.56	2.50	2.40	RAYA	راية
2.96	2.91	2.81	2.72	2.66	2.61	2.51	RACC	راية لخدمات مراكز الاتصالات
2.52	2.49	2.46	2.43	2.40	2.37	2.34	RTVC	رمكو
0.00	0.00	0.00	0.00	0.00	0.00	0.00	RMTV	رواد مصر
3.43	3.36	3.33	3.29	3.23	3.16	3.13	RUBX	روبكس
3.63	3.60	3.57	3.53	3.51	3.48	3.45	REAC	ريكاب
0.68	0.66	0.65	0.64	0.63	0.62	0.61	CERA	ريماس
15.29	14.76	14.48	14.21	13.67	13.14	12.86	ZMID	زهراء المعادي
6.49	6.19	5.96	5.74	5.43	5.13	4.90	SIPC	سبأ
1.57	1.55	1.53	1.50	1.49	1.47	1.45	SPIN	سبينالكس
12.23	12.07	11.78	11.50	11.33	11.17	10.88	OCDI	سوديك
0.00	0.00	0.00	0.00	0.00	0.00	0.00	SNFI	سوهاج الوطنية
7.93	7.86	7.74	7.61	7.55	7.48	7.36	SKPC	سيدى كبرى للبتروكيماويات
0.50	0.49	0.48	0.47	0.47	0.46	0.45	SPMD	سييد ميدكال
9.69	9.57	9.39	9.20	9.09	8.97	8.79	SDTI	شارم دريمز
0.00	0.00	0.00	0.00	0.00	0.00	0.00	NOAF	شمال إفريقيا للاستثمار العقاري
0.00	0.00	0.00	0.00	0.00	0.00	0.00	ASHC	شهادات الإيداع المصرية لمجموعة السلام القابضة
4.11	4.06	4.00	3.95	3.89	3.84	3.78	PRCL	شيني
7.93	7.77	7.68	7.60	7.43	7.27	7.18	TMGH	طلعت مصطفى
0.77	0.77	0.75	0.74	0.73	0.73	0.71	AMER	عامر جروب
0.03	0.03	0.03	0.03	0.03	0.03	0.03	TRTO	عبر المحيطات للسياحة
5.56	5.48	5.42	5.36	5.28	5.20	5.14	OLFI	عبور لاند للصناعات الغذائية
1.22	1.21	1.18	1.16	1.14	1.13	1.10	ATQA	عتاقة
33.89	33.45	32.91	32.38	31.93	31.49	30.95	EGAS	غاز مصر
4.19	4.13	4.05	3.96	3.91	3.85	3.77	FWRY	فوري
5.36	5.36	5.36	5.36	5.36	5.36	5.36	VERT	فرتيكا للبرمجيات
0.00	0.00	0.00	0.00	0.00	0.00	0.00	VODE	فودافون
39.55	35.52	33.15	30.77	26.75	22.72	20.35	INFI	فوديكو
0.00	0.00	0.00	0.00	0.00	0.00	0.00	FERC	فيركيم
45.33	44.67	44.33	44.00	43.33	42.67	42.33	SCTS	قناة السويس لتوطين التكنولوجيا



18-09-2022

الإسم المختصر	الرمز	دعم 3	دعم 2	دعم 1	آخر سعر	مقاومة 1	مقاومة 2	مقاومة 3
كابو	KABO	0.81	0.83	0.84	0.85	0.87	0.89	0.90
كريدي أجريكول	CIEB	6.05	6.16	6.27	6.38	6.49	6.60	6.71
كفر الزيات للمبيدات والكيماويات	KZPC	30.17	30.96	31.51	32.05	32.85	33.64	34.19
كيما	EGCH	3.52	3.61	3.67	3.73	3.82	3.91	3.97
ليسيكو مصر	LCSW	10.05	10.38	10.64	10.90	11.23	11.56	11.82
ليفث سلاب مصر	EDBM	0.32	0.33	0.33	0.33	0.34	0.34	0.35
ماريديف	MOIL	0.08	0.08	0.08	0.09	0.09	0.09	0.09
مدينة الانتاج الاعلامي	MPRC	5.79	6.08	6.25	6.42	6.71	7.00	7.17
مدينة نصر للاسكان	MNHD	2.91	2.97	3.02	3.07	3.13	3.19	3.24
مرسى مرسى علم	MMAT	1.47	1.47	1.47	1.47	1.47	1.47	1.47
مرسيليا	MAAL	1.52	1.61	1.72	1.83	1.92	2.01	2.12
مستشفى النهضة	NINH	5.22	5.31	5.47	5.63	5.72	5.81	5.97
مستشفى كليوباترا	CLHO	3.93	4.02	4.06	4.11	4.19	4.28	4.32
مصر الجديدة للاسكان	HELI	5.66	5.79	5.98	6.16	6.30	6.43	6.62
مصر بنى سويف للاسمنت	MBSC	24.60	25.92	26.84	27.75	29.08	30.40	31.32
مصر لصناعة الكيماويات	MICH	11.26	11.43	11.61	11.79	11.96	12.13	12.31
مصر للالومنيوم	EGAL	18.39	18.95	19.64	20.34	20.89	21.45	22.14
مصر للأسمتنت - قنا	MCQE	13.62	13.80	14.03	14.25	14.44	14.62	14.85
مصر للأسواق الحرة	MFSC	9.50	9.62	9.67	9.73	9.84	9.96	10.01
مصر للزيوت والصابون	MOSC	0.00	0.00	0.00	0.00	0.00	0.00	0.00
مصر للفنادق	MHOT	23.13	23.56	23.83	24.09	24.53	24.96	25.23
مصرف أبو طيبي الإسلامي	ADIB	13.20	13.48	13.62	13.76	14.04	14.32	14.46
مطاحن جنوب القاهرة والجيزة	SCFM	16.47	16.53	16.57	16.60	16.67	16.73	16.77
مطاحن شرق الدلتا	EDFM	95.02	96.01	97.01	98.00	99.00	99.99	100.99
مطاحن شمال القاهرة	MILS	18.20	18.55	18.75	18.95	19.30	19.65	19.85
مطاحن مصر العليا	UEFM	94.85	94.87	94.91	94.95	94.97	94.99	95.03
مطاحن مصر الوسطي	CEFM	27.67	28.34	29.66	30.99	31.65	32.32	33.64
مطاحن وسط وغرب الدلتا	WCDF	115.32	115.65	116.32	116.98	117.32	117.65	118.32
مطاحن ومخازن الإسكندرية	AFMC	9.90	10.36	10.74	11.12	11.58	12.04	12.42
ممفيس للأدوية	MPCI	16.35	16.53	16.87	17.22	17.39	17.57	17.91
مويكو	MFPC	102.82	104.49	106.75	109.00	110.68	112.35	114.61
مينا فارم للأدوية	MIPH	0.00	0.00	0.00	0.00	0.00	0.00	0.00
مينا للاستثمار السياحي	MENA	0.90	0.93	0.95	0.97	1.00	1.03	1.05
نابل سات	EGSA	4.19	4.22	4.28	4.34	4.37	4.40	4.46
نيوداب	NEDA	2.09	2.17	2.21	2.26	2.33	2.41	2.45
هيرمس	HRHO	11.97	12.23	12.37	12.50	12.77	13.03	13.17
وادي كوم إمبو	WKOL	13.00	13.00	13.00	13.00	13.00	13.00	13.00
وثائق إستثمار صندوق مؤشر إي جي إكس 30	EGX30ETF	10.35	10.72	11.03	11.33	11.71	12.08	12.39
يوتوبيا	UTOP	0.00	0.00	0.00	0.00	0.00	0.00	0.00
يونيفرت - مصر	UNFO	0.00	0.00	0.00	0.00	0.00	0.00	0.00
يونيفرسال	UNIP	0.50	0.51	0.52	0.53	0.54	0.54	0.56

اسهم غير مسموح لها التداول في ذات الجلسة

شركة الاهرام للسمسرة في الاوراق المالية - إدارة التحليل الفني

إعداد: محمود هيل CFTe - CETA إدارة التحليل الفني

العنوان: ٤ شارع التورابي - القاهرة

البريد الإلكتروني: info@alahramsecurities.com

تليفون/ فاكس: 23906579- 23933543 - 23924494- 23935445- 23935310

الموقع الإلكتروني: www.alahramsecurities.com

إخلاء المسؤولية: تنبه الشركة على أن التقرير اليومية والنورية للتعلق على السوق والأسهم مبنية على أسس التحليل الفني، وأن المعلومات التي ترد فيها يتم الحصول عليها من مصادر معترف على مصداقيتها بالإضافة إلى تضمينها لبعض تديراتنا المهنية، وأنها ليست عرضاً أو توصية بالشراء أو البيع لأي من الاوراق المالية وأنها معدة لتقديم نصيحة استثمارية غير ملزمة للمستثمرين الذين يقومون باتخاذ قراراتهم الاستثمارية بأنفسهم ويحملون المسؤولية القانونية والمدنية المترتبة عليها نون أخص، مسؤولية على الشركة، وإذ تذل الشركة جديها في أن تكون المعلومات والبيانات الموحدة صحيحة وكاملة إلا أنها تخلى مسؤوليتها عن أي خطأ أو سهو غير مقصود، وتنبه على أنه لا يسمح بإعادة نشر هذا التقرير أو أي أجزاء منه دون موافقة مسبقة من الشركة.