



الاهرام للسهمسة فى الاوراق المالية ش.م.م

تقرير الأداء اليومى

تنبيه هام

المعلومات التي تم الاعتماد عليها مأخوذة عن مصادر يعتقد في مصداقيتها وقت إعداد هذا التقرير ولا تعتبر أي بيانات بهذا التقرير توصية بالشراء أو بالبيع بأي حال من الأحوال للأسهم الواردة بهذا التقرير و الشركة لا تتحمل أي مسئولية عن أي قرارات قد تتخذ بناء على المعلومات الواردة بهذا التقرير كما لا يحق نسخ أو طباعة أو إعادة نشر هذا التقرير دون الحصول على إذن كتابي مسبق من الشركة مع احتفاظ الشركة بكافة الحقوق الأدبية والقانونية لها.



المفكرة الاقتصادية :

المؤشرات			
المؤشرات	القيمة	التغير اليومي	التغير السنوى
EGX30	11781.58	4.56%	-1.40%
EGX70	2210.21	-0.95%	0.38%
EGX100	3232.57	-0.28%	-0.70%
رأس المال السوقى			
القيمة	التغير السنوى		
778,061,289,576	ج.م. 1.63%		

إجماليات التداول	الكمية	القيمة (جنيه)
الأسمم المقيدة	346,647,119	1,242,611,686
194	84,830,744	735,316,734
39	253,945,024	494,412,179
87	7,871,351	12,882,773
68	عدد العمليات : 46,576	

فئات المستثمرين			
الاصفى	شراء (بالمليون)	بيع (بالمليون)	
مصريين	1,117,247,640	1,265,588,849	-148,341,209
عرب	123,804,652	78,401,410	45,403,242
أجانب	209,028,034	106,090,066	102,937,968
الأفراد	731,050,323	824,725,910	-93,675,587
المؤسسات	719,030,003	625,354,416	93,675,587

ملاحظة : يستبعد قيمة الصفقات بالسوق

بيانات الأسهم		
التغير%	سعر الاغلاق	الأكثر ارتفاعا
15.60%	13.41	الشرقية - ايسترن كومباني
11.42%	36.21	البنك التجاري الدولي (مصر)
10.70%	16.14	دلنا للطباعة والتغليف
8.18%	11.50	ايديتا للصناعات الغذائية
6.50%	1.00	العربية للخزف - سيراميك ريماس

التغير%	سعر الاغلاق	الأكثر هبوطا
-22.86%	0.11	حق اكتتاب شركة العبوات الطبية-3
-11.01%	7.60	ليسيكو مصر
-6.84%	4.77	المصرية للأقمار الصناعية (نايل سات)
-6.00%	30.08	وادي كوم امبو لاستصلاح الاراضى
-4.99%	1.58	اميرال للاستثمار العقارى

توزيعات الأرباح				
الشركة	رقم	التوزيع	نهاية الحق	تاريخ التوزيع
العربية للأدوية والصناعات الكيماوية	25	٤,٨٠ جنيه للسهم	10/11/2022	15/11/2022
القاهرة للأدوية والصناعات الكيماوية	25	٥,٥٣ جنيه للسهم	10/11/2022	15/11/2022
الإسكندرية للأدوية والصناعات الكيماوية	28	١٢,٢٠ جنيه للسهم	10/11/2022	15/11/2022
النيل للأدوية والصناعات الكيماوية	25	٢,٩٧ جنيه للسهم	10/11/2022	15/11/2022
مطاحن شرق الدلتا	27	١٤,٠٠ جنيه للسهم	13/11/2022	16/11/2022
مطاحن وسط وغرب الدلتا	27	١٥,٠٠ جنيه للسهم	13/11/2022	16/11/2022
الحديد والصلب للمناجم والمحاجر	1	٠,٠٣ جنيه للسهم	14/11/2022	17/11/2022
مطاحن ومخابز الاسكندرية	25	٠,٤٠ جنيه للسهم	15/11/2022	20/11/2022
الشرقية - ايسترن كومباني	21	٠,٤٠ جنيه للسهم	20/11/2022	23/11/2022
مصر للالومنيوم	20	٤,٤٩٩٩٨٧٨٧٨٧ جنيه للسهم	21/11/2022	24/11/2022
الجمعيات العمومية				
الشركة	الجمعية	التاريخ		
الصناعات الغذائية العربية-دومتى	عادية وغير عادية	10/11/2022		
وادي كوم امبو لاستصلاح الاراضى	عادية وغير عادية	12/11/2022		
الإسكندرية للخدمات الطبية (المركز الطبى الجديد - الإسكندرية)	عادية	13/11/2022		
ثقة لإدارة الأعمال والتنمية	عادية	13/11/2022		
بنك قناة السويس شركة مساهمة مصرية	غير عادية	14/11/2022		
العربية المتحدة للشحن والتفريغ	عادية وغير عادية	17/11/2022		
العربية لاستصلاح الاراضى	عادية	19/11/2022		
تعليم لخدمات الإدارة	غير عادية	20/11/2022		
سيدي كرير للبتروكيماويات	غير عادية	20/11/2022		
سيدي كرير للبتروكيماويات - سيدك	غير عادية	22/11/2022		
قناة السويس لتوطين التكنولوجيا	عادية وغير عادية	27/11/2022		
العقارية للبنوك الوطنية للتنمية	عادية وغير عادية	20/11/2022		
العربية لحليج الأقطان	عادية وغير عادية	27/11/2022		
المتحدة للاسكان والتعمير	عادية	29/11/2022		
المصرية لنظم التعليم الحديثة	عادية	1/12/2022		
المصرية لخدمات النقل (ايجيترانس)	عادية	1/12/2022		
مرسيليا المصرية الخليجية للاستثمار العقارى	عادية وغير عادية	4/12/2022		

رئيس "غبور أوتو" يبيع كامل حصته الشخصية في الشركة و آر جي تراست تستحوذ على ٤,٤%
قالت شركة بلتون لتداول الأوراق المالية إن رؤوف كمال حنا غبور رئيس مجلس إدارة والعضو المنتدب لشركة جي بي أوتو باع كامل حصته الشخصية في "جي بي أوتو".
وأوضحت الشركة في بيان لبورصة مصر أن كمال غبور باع ٤,٤٦ مليون سهم من غبور أوتو بقيمة ١٧٠,٧٧ مليون جنيه بمتوسط سعر ٤,٢٢ جنيه للسهم.
وأوضحت أنه باع ٧,٢ مليون سهم من غبور أوتو والتي تمثل كامل حصته بقيمة ٢٠,٨ مليون جنيه بمتوسط سعر بلغ ٤,٢٢ جنيه للسهم.
كما قالت بلتون إن شركة آر جي تراست استحوذت على ٤,٤% من رأسمال شركة جي بي أوتو.
وأوضحت في بيان أن آر جي اشترت ٤٧,٧٦ مليون سهم من غبور أوتو بقيمة إجمالية للصفحة ٢٠١,٥٧ مليون جنيه بمتوسط سعر ٤,٢٢ جنيه للسهم.
وفى خیر لاحق أعلنت شركة جي بي أوتو عن وفاة رجل الأعمال رؤوف غبور رئيس مجلس إدارة الشركة وذلك بعد صراع طويل مع المرض لافتة في بيان لبورصة المصرية إن المجلس الحالي سوف يسير الأعمال لحين اختيار رئيسًا جديد.
المصدر : مباشر

مساهم يرفع حصته في رأسمال العبوات الطبية بقيمة ١,٢ مليون جنيه
قالت شركة هيرميس لتداول الأوراق المالية إن المساهم محمد مسعد محمد المالكي رفع حصته في شركة العبوات الطبية من ٤,٢٢% إلى ٥,٢%
وأوضحت الشركة في بيان لبورصة مصر أن محمد المالكي اشترى ٣,٤ مليون سهم من العبوات الطبية بقيمة إجمالية للصفحة ١,٢٦ مليون جنيه بمتوسط سعر شراء ٠,٣٧ جنيه للسهم.
المصدر : مباشر

أكرو مصر للشدات توقع اتفاقية وكالة حصرية مع MeKano4 الإسبانية
وقعت شركة أكرو مصر للشدات والسفالات المعدنية اتفاقية وكالة حصرية مع شركة MeKano4 (MK4) الإسبانية.
وأفادت الشركة في بيان إلى البورصة المصرية أن الاتفاقية تخص حقوق ترويج وتسويق وبيع واستخدام منتجات شركة MK4 وتطبيقها في جميع المشاريع الخاصة لشركة أكرو مصر أو للغير في الدول التالية: مصر و السعودية و الأردن و الإمارات و العربية المتحدة و سلطنة عمان و قطر و الكويت و البحرين و سوريا و ليبيا و السودان و تونس و الجزائر و السنغال و أوغندا و ساحل العاج و نيجيريا و كينيا و تنزانيا و الكونغو الديمقراطية و أنجولا و جنوب إفريقيا و ذلك لمدة ١٠ سنوات.
وأشار المهندس ياسر زعزوع العضو المنتدب للشركة إلى أن توقيع هذه الاتفاقية يأتي في إطار استراتيجية الشركة لاستقطاب أفضل العلامات التجارية العالمية والمحلية لتقديم مزيجاً من الخبرة والمعرفة المتخصصة واللازمة للمشاريع باستخدام منتجات عالية الجودة.
المصدر : البورصة

بورصة مصر تقر تحويل ٢٢٠ ألف من أسهم القابضة المصرية الكويتية للتداول بالدولار
قالت البورصة المصرية إن لجنة القيد وافقت على تحويل ٢٢٠ ألف سهم من أسهم الشركة القابضة المصرية الكويتية المملوكة لأحد المساهمين ليكون التداول عليها بالدولار بدلاً من التداول عليها بالجنيه المصري.
وأوضحت البورصة في بيان أنه بذلك يصبح عدد الأسهم المتاحة للتداول بالدولار بعد التعديل نحو ٧٦٢,٢٩ مليون سهم وعدد الأسهم المتاحة للتداول بالجنيه نحو ٣٦٤,٥٩ مليون سهم.
وأضافت أنه سيتم تنفيذ التعديل بقواعد بيانات البورصة اعتباراً من بداية جلسة الأربعاء.
المصدر : مباشر

الإسماعيلية الجديدة للتطوير تستهدف ١,٨ مليون جنيه أرباحاً بموازنة ٢٠٢٢
اعتمدت شركة الإسماعيلية الجديدة للتطوير والتنمية العمرانية-شركة منقسمة الموازنة التخطيطية للعام المقبل.
وقالت الشركة في بيان إنها تستهدف تحقيق صافي ربح بعد الضريبة بنحو ١,٨ مليون جنيه خلال العام المقبل ٢٠٢٢.
وتستهدف الشركة تحقيق إجمالي إيرادات بقيمة ٣,٨٢ مليون جنيه خلال العام المقبل .
المصدر : مباشر

إيقاف التداول على أسهم رواد السياحة والمصرية العقارية لحين انتهاء التحقيقات

قررت الهيئة العامة للرقابة المالية إيقاف التداول على أسهم كل من :
شركة " المجموعة المصرية العقارية " و " شركة رواد السياحة- رواد "
وقالت في بيان إن قرار الإيقاف لحين الانتهاء من التحقيقات بشأن تضارب الإفصاحات المنشورة من كل الشركتين فيما يتعلق بالاستحواذ على بعض الأصول العقارية من إحدى الشركات المملوكة لبعض من أعضاء مجلس إدارتهما مما يثير حالة من عدم اليقين.
وأكدت الرقابة أن ذلك يعد مخالفاً لأحكام وقواعد الإفصاح المنصوص عليها بقانون سوق رأس المال ولائحته التنفيذية. وتعود بداية الأزمة عندما قررت الرقابة المالية إلزام المصرية العقارية ورواد السياحة بتكليف أحد المستشارين الماليين المستقلين المقيدين بسجلات الهيئة لتقييم الأصول العقارية المملوكة لشركة تارجت للاستثمار العقاري المزمع الاستحواذ عليها من جانب الشركتين، نتيجة وجود اختلاف كبير في الدراسات المعدة سابقاً.
وقالت إنه في ضوء مطالعة دراسات القيمة العادلة المعدة بواسطة شركة كاسل للاستشارات المالية وكذلك شركة سوليد كابتال للاستشارات المالية تبين أن التقييمات العقارية المعدة كانت على ذات الأصول وعددها ١٥ أصلاً، مع وجود اختلاف كبير في قيم التقييم العقاري بين الدراستين.
وأضافت أن التقييم الوارد من شركة سوليد كابتال المكلفة من المجموعة المصرية العقارية أقل من التقييم الوارد من شركة كاسل للاستشارات المالية المكلفة من شركة رواد السياحة بنسبة ٦٨,٧٦%
وكانت شركة المجموعة المصرية العقارية قبل صدور بيان الرقابة قررت عزل شركة سوليد كابتال للاستشارات المالية عن استكمال مهام أعمال التقييم بعد إخطار الهيئة بتقرير التقييم.
وبعد قرار الرقابة المالية قامت المصرية العقارية بتعيين شركة فينبي للاستشارات المالية لتقييم الأصول المزمع الاستحواذ عليها فيما قررت شركة رواد السياحة تكليف وبيك للاستشارات المالية.
وفي ١٢ أكتوبر الماضي أفصحت رواد السياحة عن اعتذار شركة وبيك للاستشارات وأنه جاري التفاوض مع مجموعة شركات متخصصة، وفي يوم ٢٤ من نفس الشهر قالت المصرية العقارية إنه تقرر تعيين شركة مزارز للاستشارات وهو ما تبين للرقابة المالية -بحسب البيان- عدم صحته ورفض المستشار المالي المستقل للتكليف.
وفي ٨ نوفمبر قامت رواد السياحة بإرسال خطاب لبورصة المصرية يتضمن نتائج تقرير تقييم القيمة العادلة للأصول العقارية والمعد بواسطة وبيك للاستشارات وذلك على الرغم من قيامها في وقت سابق بنشر الاعتذار عن التكليف.
تابعة لـ"رواد السياحة" تسترد أرض بالوادي الجديد وتخطط لإنشاء فندق بيني
قالت شركة رواد السياحة - رواد إن شركة رواد الواحات للتنمية السياحية -تابعة بنسبة ٦٦,٥٢%- استردت أرض مخيم ناصر المملوكة لها في محافظة الوادي الجديد.
وأوضحت الشركة في بيان لبورصة مصر أن محافظة الوادي الجديد أصدرت قراراً سمح للشركة باسترداد الأراض بعد أن سحبتها في ١٤ فبراير ٢٠٠٨ لعدم الالتزام بخطة التطوير.
وأضافت أن مساحة تلك الأرض تبلغ ٢٢ ألف متر مربع تم سداد قيمتها بالكامل مؤكدة أن الشركة التابعة تخطط لاستغلال هذه الأرض لإنشاء فندق بيني يعتمد على الطاقة النظيفة.
المصدر : مباشر

خسائر مرسيليا المصرية الخليجية تهبط ٣٧,٢% خلال ٩ أشهر وتدعو عموميتها لمناقشة تجزئة السهم
كشفت المؤشرات المالية المستقلة لشركة مرسيليا المصرية الخليجية للاستثمار العقاري عن أول ٩ أشهر من العام الجاري تراجع خسائر الشركة بنسبة ٣٧,٢% على أساس سنوي.
وأوضحت الشركة في بيان لبورصة مصر أنها سجلت صافي خسائر بلغ ١٨,٧٤ مليون جنيه منذ بداية يناير حتى نهاية سبتمبر الماضي مقابل خسائر بقيمة ٢٩,٨٥ مليون جنيه خلال نفس الفترة من العام الماضي.
وارتفعت إيرادات الشركة المستقلة خلال التسعة أشهر لتسجل ٢٤٤,٥٦ مليون جنيه بنهاية سبتمبر مقابل ١٩٠,٨ مليون جنيه خلال نفس الفترة من العام الماضي.
وقرر مجلس إدارة الشركة دعوة الجمعية العامة غير العادية للانعقاد يوم الأحد الموافق ٤ ديسمبر المقبل.
وأوضحت الشركة في بيان لبورصة أن العمومية تنتظر في تجزئة القيمة الاسمية للسهم من جنيه إلى ٥٠ قرشاً ليصبح عدد الأسهم الموزع عليها رأس المال ٢٠٧,٦٤ مليون سهم بدلاً من ١٠٢,٨٢ مليون سهم.
وستناقش تعديل المادتين ٦-٧ من النظام الأساسي بما يعكس تجزئة السهم.
المصدر : مباشر

إخلاء المسؤولية:

المعلومات التي تم الاعتماد عليها مأخوذة عن مصادر يعتقد في مصداقيتها وقت إعداد هذا التقرير و لا تعتبر أي بيانات بهذا التقرير توصية بالشراء أو بالبيع بأي حل من الأحوال للأسهم الواردة بهذا التقرير و الشركة لا تتحمل أي مسؤوليه عن أي قرارات قد تتخذ بناء على المعلومات الواردة بهذا التقرير كما لا يحق نسخ أو طباعة أو إعادة نشر هذا التقرير دون الحصول على إذن كتابي مسبق من الشركة مع احتفاظ الشركة بكافة الحقوق الأدبية والقانونية لها.

إعداد : روبرت لويس

المصرية لنظم التعليم الحديثة تدعو لعقد إجتماع الجمعية العامة العادية

أعلنت الشركة المصرية لنظم التعليم الحديثة عن الدعوة لعقد إجتماع الجمعية العامة المقرر إنعقادها الخميس ٢٠٢٢/١٢/١ تمام الساعة الرابعة عصراً عن طريق وسائل التكنولوجيا المرئية وذلك للنظر فى جدول الأعمال التالى:

١. اعتماد تقرير مجلس الادارة وتقرير الحكومة عن السنة المالية من ٢٠٢١/٧/١ حتى ٢٠٢٢/٦/٣٠.
٢. اعتماد تقرير مراقب الحسابات عن السنة المالية من ٢٠٢١/٧/١ حتى ٢٠٢٢/٦/٣٠.
٣. اعتماد القوائم المالية للشركة المنتهية فى ٢٠٢٢/٦/٣٠.
٤. تعيين مراقب حسابات الشركة عن السنة المنتهية فى ٢٠٢٢/٦/٣٠ وتحديد أتعابه.
٥. إخلاء طرف أعضاء مجلس الادارة عن السنة المالية من ٢٠٢١/٧/١ حتى ٢٠٢٢/٦/٣٠.
٦. اعتماد محاضر مجلس الادارة اعتباراً من ٢٠٢١/٧/١ حتى ٢٠٢٢/٦/٣٠.
٧. اعتماد تجديد تعيين مجلس الإدارة.
٨. تفويض مجلس الادارة فى التبرعات المسموح بها قانوناً.
٩. النظر فى تمويل الشركة من مجلس الإدارة للبدء فى التفاوض على توسعات الشركة.

المصدر : البورصة

أرباح «العربية للصناعات الهندسية» تتراجع إلى ١٠ ملايين جنيه

أظهرت القوائم المالية للعربية للصناعات الهندسية تراجع صافي ربح الشركة خلال الأشهر التسعة الأولى من العام الجاري بنسبة ٢٧,٤١% على أساس سنوي.

وسجلت الشركة بحسب بيان مرسل للبورصة المصرية صافي ربح بلغ ١٠,٠١ مليون جنيه خلال الفترة من يناير حتى نهاية سبتمبر ٢٠٢٢ مقابل ١٣,٧٩ مليون فى الفترة نفسها من العام الماضي.

وارتفعت مبيعات الشركة فى الأشهر التسعة الأولى من العام الجاري إلى ٩٦,٤٧ مليون جنيه مقابل ٨٢,٤٤ مليون جنيه فى نفس الفترة من العام الماضي.

المصدر : اموال الغد

أوراسكوم للإنشاءات توقع مذكرة تفاهم لتطوير محطة جديدة لإنتاج الكهرباء بطاقة الرياح

أعلنت شركة أوراسكوم كونستراكتيون عن تحالفها مع شركة ENGIE وشركة TOYOTA TSUSHO وقد وقع مذكرة تفاهم mou مع الشركة المصرية لنقل الكهرباء وهينة الطاقة الجديدة والمتجددة لبناء وتشغيل محطة رياح جيجاوات فى مصر، حسيما ذكرت الشركة فى إفصاحها المرسل إلى البورصة المصرية.

وأوضحت الشركة انها تمتلك حصة فى المشروع، وستقوم بتنفيذ أعمال بناء فى محطة الرياح.

يبني مشروع محطة الرياح الجديد على النجاح السابق الذي حققه التحالف فى تطوير محطات الرياح بسعة إجمالية تبلغ ٧٦٢,٥ ميجاوات على أساس BOO فى مصر.

وأكمل التحالف محطة رياح رأس غارب وهو أول مشروع مستقل لاناج الطاقة المتجددة فى مصر من نوعه وحجمه بطاقة ٢٦٢,٥ ميجاوات قبل شهرين من الموعد المحدد فى أكتوبر ٢٠١٩

وبدأ العمل فى محطة رياح أخرى بقدرة ٥٠٠ ميجاوات فى مصر فى ٣١ أكتوبر ٢٠٢٢.

المصدر : البورصة

الأسكندرية لتداول الحاويات تصاعف أرباحها بنهاية سبتمبر ٢٠٢٢

أعلنت شركة الأسكندرية لتداول الحاويات والبضائع عن نتائج أعمالها عن الفترة من ٢٠٢٢/٠٧/٠١ إلى ٢٠٢٢/٠٩/٣٠ والتي أظهرت تحقيق صافي ربح بلغ ٦٦٩,٢٠١ مليون جنيه مقابل صافي ربح بلغ ٣٣٦,٣٣١ مليون جنيه عن نفس الفترة من العام السابق

المصدر : مباشر

٢,٣٦% صعوداً بأرباح نهر الخير للتنمية المستقلة بنهاية سبتمبر ٢٠٢٢

أعلنت شركة نهر الخير للتنمية والاستثمار الزراعى عن موافقة مجلس إدارتها على نتائج أعمالها المستقلة عن الفترة المنتهية فى ٢٠٢٢/٠٩/٣٠ وأظهرت صافي ربح بلغ ٢٠,٥٢٣ مليون جنيه مقابل صافي ربح مجمع ٢٠,٠٧٠ مليون جنيه بنسبة نمو بلغت ٢,٣٦% عن نفس الفترة من العام السابق

المصدر : البورصة

أكتوبر فارما تقرر زيادة رأس المال

أعلنت شركة أكتوبر فارما للأدوية عن انعقاد الجمعية العامة غير العادية بتاريخ ٢٤/٠٧/٢٠٢٢، والتي تمت بها الموافقة على زيادة رأس المال المصدر من ٦٠ مليون جنيه إلى ١٢٠ مليون جنيه موزعة على ١٢ مليون سهم قيمة كل سهم ١٠ جنيه أو ما يعادلها بالعملة الحرة

المصدر : البورصة

التوفيق للتأجير التمويلي تعلن نتيجة تغطية الاكتتاب فى المرحلة الثانية

أعلنت شركة التوفيق للتأجير التمويلي -آية.تي.ليس عن نتيجة تغطية الاكتتاب فى المرحلة الثانية فى أسهم زيادة رأس المال، حيث تم الاكتتاب فى الأسهم غير المغطاة بالمرحلة الثانية بعدد ١١,٥١٧,٨٢٥ سهم وبنسبة تغطية ٦٤,٤٥ مرة لتصبح نسبة التغطية بعد المرحلة الثانية ١٠٠% من إجمالي الاكتتاب.

وكانت أعلنت الشركة الأسبوع الماضي عن نتيجة تغطية الاكتتاب فى المرحلة الأولى فى أسهم زيادة رأس المال حيث تم الاكتتاب فى عدد ٥٩,٤٦٧,٨٧٨ سهم بإجمالي مبلغ ١٤٨,٦٦٩,٦٩٥ جنيه بنسبة ٩٩,١١% من الأسهم المطروحة للاكتتاب

المصدر : البورصة

أسمنت سيناء تعلن إنفاق كامل قيمة زيادة رأس المال لسداد تسهيلات بنكية

قالت شركة أسمنت سيناء إنها استخدمت كامل متحصلات زيادة رأس المال الشركة والتي تم قبدها فى ٢٠ مارس ٢٠٢٢. وأوضحت فى بيان أنها أنفقت نحو ٦٥٠,٠٧ مليون جنيه وهي تعد القيمة الاجمالية لمتحصلات الاكتتاب.

وأنة تم استخدام زيادة رأس المال فى سداد تسهيلات بنكية ممنوحة للشركة لتخفيف الأعباء التمويلية فى الشركة.

المصدر : مباشر

أرباح العربية للمحاسب تفقر إلى ١٠,٥ مليون جنيه خلال ٩ أشهر

أظهرت القوائم المالية لشركة العربية للمحاسب خلال التسعة أشهر الأولى من العام الجاري ارتفاع أرباحها بنسبة ١٢٢٣% على أساس سنوي.

وقالت الشركة فى بيان إنها حققت صافي أرباح بلغ ١٠,٥٤ مليون جنيه خلال الفترة من يناير حتى نهاية سبتمبر ٢٠٢٢ مقابل أرباح بلغت ٧٩٦,٢٧ ألف جنيه خلال الفترة ذاتها من العام الماضي.

وارتفعت المبيعات لتصل إلى ٩٢,٦٤ مليون جنيه، مقارنة بـ ٣٦,٤٢٦ مليون جنيه خلال نفس الفترة من ٢٠٢١

المصدر : مباشر

العربية الاسلامية تتحول إلى الربحية فى ٩ شهور

أعلنت شركة العربية الاسلامية للتنمية العمرانية عن نتائج أعمالها عن الفترة من ٢٠٢٢/٠١/٠١ إلى ٢٠٢٢/٠٩/٣٠ وأظهرت صافي ربح ١,٤٩٨ مليون جنيه مقابل صافي خسارة ٥٧٩,٤٥٢ مليون جنيه عن نفس الفترة من العام السابق

المصدر : البورصة

٢٢% نمو بأرباح المصري الخليجي بنهاية سبتمبر ٢٠٢٢

أعلن البنك المصري الخليجي عن موافقة مجلس إدارتها على نتائج أعمالها المجمع وغير المجمع عن الفترة المنتهية فى ٢٠٢٢/٠٩/٣٠ وأظهرت صافي ربح مجمع ٦٢١,٤٨٨ مليون جنيه مقابل صافي ربح مجمع ٥٠٥,٠٠٤ مليون جنيه بنسبة نمو بلغت ٢٢% عن نفس الفترة من العام السابق

المصدر : البورصة

العامه لاستصلاح الأراضي ترتفع بخسائرها بنهاية سبتمبر ٢٠٢٢

أعلنت شركة العامه لاستصلاح الأراضي والتنمية والتعمير عن موافقة مجلس إدارتها على نتائج أعمالها عن الفترة المنتهية فى ٢٠٢٢/٠٩/٣٠ وأظهرت صافي خسارة ٥,١٧٣ مليون جنيه مقابل صافي خسارة ٣,٠٢٠ مليون جنيه عن نفس الفترة من العام السابق

المصدر : البورصة

برام تخطط لإعادة إحياء منصة الخدمات المالية غير المصرفية خلال ٢٠٢٢

قال محمد ماهر الرئيس التنفيذي لدى "برام القابضة للاستثمارات المالية" إن الشركة تخطط لإعادة إحياء منصتها التابعة للخدمات المالية غير المصرفية خلال العام المقبل ٢٠٢٢.

وأضاف أن البداية ستكون بالتركيز على «التأجير التمويلي» وهو الأنشطة حالياً ثم توالى الأنشطة الأخرى تبعاً عقب ذلك موضحاً أن هناك دراسة لإمكانية ضخ استثمارات جديدة بأى من السبل المتاحة.

يُذكر أن الآلات والمعدات هيمنت على الجزء الأكبر من محفظة التأجير التمويلي بنهاية سبتمبر الماضى بنحو ٥٧% من حجم المحفظة تلاها العقارات بواقع ٢٩%.

أما على صعيد التمثيل القطاعى فقد تصدر قطاع الأغذية والمشروبات القائمة بنسبة مساهمة بلغت ٢٨% تلاها قطاع التجارة بنحو ١٢% ثم المنسوجات والعقارى بنحو ١٠% لكل منهما.

وأوضح الرئيس التنفيذي أن الكيان القابض يخطط خلال العام المقبل لتجسيم معدلات الخسائر المحققة ومحاولة التحول للربحية موضحاً أن الشركة تعمل على تقليل المصروفات والتكاليف كخطوات أولية لتحقيق الغرض الرئيسي.

وأشار إلى أن "برام القابضة" قررت تخفيض رأسمالها من ٢٥٠ مليون جنيه إلى ١٧٥ مليون جنيه عن طريق تخفيض القيمة الاسمية للسهم إلى ٥٠ قرشاً بدلاً من جنيه وذلك بهدف تقليل قيمة الخسائر المرحلة.

ولفت إلى أن الشركة تنتظر موافقة الجمعية العمومية ثم تقرر عقب ذلك زيادة رأسمال الشركة مجدداً من ١٧٥ مليون جنيه إلى ٢٧٥ مليون جنيه بزيادة ١٠٠ مليون جنيه بزيادة نقدية تمول عن طريق دعوة قدامى المساهمين للاكتتاب فى أسهم الزيادة كل بنسبة مساهمته فى الرأسمال.

ووفقاً لبيان صحفى عن الشركة فإن الزيادة ستتم من خلال إصدار ٢٠٠ مليون سهم يتم الاكتتاب فيها بالقيمة الاسمية ٥٠ قرشاً للسهم ويتم السداد نقداً أو تمول من الأرصدة الدائنة للمساهمين.

وتجدر الإشارة إلى أنه على صعيد نتائج الربع الثالث من العام الجارى فقد ارتفعت خسائر "برام القابضة للاستثمارات المالية" المجمعة لتصل إلى ٢٠,٨ مليون جنيه مقارنة مع خسائر بقيمة ١٢,٨ مليون جنيه خلال الربع المماثل من ٢٠٢١.

وسجلت إيرادات الشركة حوالى ٢٧,٦ مليون خلال الربع الثالث من العام الجارى مقارنة مع ٢٦ مليون خلال نفس الفترة من عام ٢٠٢١.

أما على صعيد الفترة الـ ٩ شهور الأولى من العام الجارى فقد سجلت "برام القابضة للاستثمارات المالية" إيرادات مجمعة بلغت ٦٩,٢ مليون جنيه مقارنة مع ٨٠,٧ مليون جنيه الفترة المناظرة من ٢٠٢١.

فيما بلغت الخسائر حوالى ٤٨,٦ مليون جنيه مقارنة مع ٢٤,٩ مليون جنيه الفترة المماثلة من العام الماضى ٢٠٢١.

المصدر : المال

ساييس تتراجع عن عرض الاستحواذ على أسهم باكين

أعلنت شركة البويات والصناعات الكيماوية - باكين عن تراجع الشركة العالمية لمواد البناء والكيماويات (ساييس) عن الاستمرار بصفقة الاستحواذ على أسهمها

تجدر الإشارة إلى أن شركة باكين كانت قد تلقت سابقاً عرضى شراء للاستحواذ على كامل أسهمها من جانب ساييس العالمية بسعر مبدئى تراوح حينها بين ١٧,٥ و ١٨,٥ جنيه وأخر من سايباد للاستثمار الصناعى بقيمة تتراوح بين ١٦,٥ و ١٨,٧٥ جنيه.

وأوضحت المصادر أن العرض الجالى يزيد بواقع ١٠,٢٥ إلى ١٢,٥ جنيه عن السابقين للسهم أى بنسبة ارتفاع تدور بين ٥٥% و ٧٦% وأشارت إلى أن باكين اقتربت من حسم مصير أرض القبة عبر استصدار الموافقات النهائية لتحويل عرضها إلى سكنى بدلاً من «صناعى» حالياً.

وأضافت المصادر أن شركة الأهلى فاروس مفوضة للتفاوض مع مقدمى العروض حول التسعير المناسب للشركة بشكل عام، وتلقى أى من العروض الجديدة.

وتملك «باكين» قطعة أرض بمساحة ٥٠ ألف متر بمنطقة القبة كان مقاما عليها مصنع سابقاً قبل أن يتم هدمه بغرض تحويلها إلى النشاط السكنى، ولديها مصنع بمنطقة العبور وآخر فى دولة ليبيا مملوك لأحد كياناتها التابعة بنسبة مساهمة تبلغ ٥٠%.

وتتولى شركة إيليت للاستشارات المالية دور المستشار المالى المستقل لإعداد دراسة القيمة العادلة للشركة كما تم تعيين مكتب الشلفانى للاستشارات القانونية للقيام بدور المستشار القانونى للصفقة

المصدر : البورصة

"القلعة" المصرية تدرس ضخ استثمارات فى سوق الطاقة السعودية

تدرس شركة "القلعة القابضة" المصرية دخول السوق السعودية إذ لديها مجموعة عمل حالياً فى المملكة تحت الاستثمار الأمثل لشركاتها التابعة.

وقال الرئيس التنفيذي لشركة "القلعة القابضة" أحمد هيكل إن شركة "طاقة عربية" التابعة لها تدرس دخول نشاط توريد الغاز والطاقة ككل فى السعودية.

السعودية تمثل فرصة مهمة لشركات القلعة التابعة وفق هيكل مشيراً إلى أن هناك مجموعة عمل فى السعودية منذ أكثر من شهرين للوصول إلى صيغة نهائية فى كيفية الاستثمارات بالمملكة.

المصدر : الشرق

سي أي كابيتال تعلن إتمام صفقة إصدار سندات توريق بقيمة ٢٠٢ مليون جنيه

أعلنت شركة صفقة إصدار سندات توريق لشركة بلنك (blnk) للتمويل الاستهلاكي بقيمة ٢٠٢ مليون جنيه ضمن البرنامج الأول والذي يستمر لثلاث سنوات بقيمة إجمالية مليارى جنيه.

ويأتى الإصدار على ثلاث شرائح، الأولى بقيمة ٦٢,٢ مليون جنيه بفترة استحقاق ستة أشهر والثانية بقيمة ٦٤,٨ مليون جنيه بفترة استحقاق ١٢ شهراً والثالثة بقيمة ٧٥ مليون جنيه بفترة استحقاق أربعة وثلاثون شهراً.

الشرائح والتصنيفات الائتمانية

حصلت الشرائح على تصنيفات ائتمانية متميزة من شركة ميريس - الشرق الأوسط للتصنيف الائتماني وخدمة المستثمرين حيث حصلت كل من الشريحة الأولى والثانية على تصنيف P1 وهو أعلى تصنيف ائتماني بينما حصلت الشريحة الثالثة على تصنيف A.

وعبر عمرو سلطان العضو المنتدب لشركة بلنك أن نجاح الإصدار بعد عام فقط من بدء نشاط الشركة يعد انجاز كبير يساعد على نمو وتنوع مصادر تمويل الشركة؛ وهو ما سيساهم فى تنفيذ خطة الشركة التوسعية.

وأضاف أن الشركة تعمل على تنمية قاعدة العملاء والخدمات المقدمة وشبكة التجار المتعاقد معهم، لافتاً إلى أن إقبال المكتتبين على الإصدار يعبر عن الرؤية الإيجابية تجاه الشركة ومركزها المالى ومنتجات التمويل الاستهلاكي المتكبرة المدعومة بالتكنولوجيا المالية التي تقدمها الشركة.

وفى هذا السياق أكد عمرو هلال، الرئيس التنفيذي لبنك الاستثمار (sell-side) بشركة سي أي كابيتال أن إتمام ثالث صفقات إصدار الدين من بنك الاستثمار بالشركة خلال فترة زمنية قصيرة يؤكد سعي الشركة لترسيخ ريادتها فى مجال ترتيب وإصدار الدين، ودورها الرائد فى توفير فرص ومنتجات استثمارية متنوعة لجميع أطراف السوق.

خليل البواب الرئيس التنفيذي بشركة مصر كابيتال

ومن جانبه قال خليل البواب رئيس مجلس إدارة شركة مصر كابيتال للوساطة فى السندات التابعة لشركة سي أي كابيتال القابضة، إن دخول لاعبين جدد فى سوق أدوات الدين المصري وخاصة القطاعات المستحدثة مثل التكنولوجيا المالية بمثابة باكورة لبدء التوسع بالنشاط لقطاعات جديدة ومتنوعة ستسهم بدورها فى تنشيط سوقى أدوات الدين فى مصر سواء الأولى أو الثانوي وأضاف أن التصنيفات الائتمانية المتميزة التي حصل عليها الإصدار تعزز من جاذبيته للمستثمرين المهتمين بسوق أدوات الدين.

وقال محمد عباس رئيس قسم أسواق الدين فى شركة سي أي كابيتال إن ما يميز هذا الإصدار هو توجيه رسالة للسوق أن كافة الشركات التي تعمل بكفاءة فى أي قطاع سواء كان متعارف عليه أو مستحدث، تستطيع استكشاف سوق أدوات الدين كأداة فعالة لإيجاد السيولة اللازمة لتنمية الأعمال واقتناص فرص التوسع متوقفاً أن هذا الإصدار سيساهم فى انتشار أوسع لإصدارات الدين.

صفقات شركة سي أي كابيتال

يذكر أن شركة سي أي كابيتال أعلنت فى بداية أكتوبر إتمام صفقتي إصدار سندات توريق لصالح كل من شركة تمويل للتوريق محيل ومنشئى محفظة شركة تمويل للتمويل العقارى وشركة جلوبال كورب للتوريق محيل ومنشئى محفظة شركة جلوبال كورب للخدمات المالية، بقيمة إجمالية ٢,٨٨٢ مليار جنيه مصري.

وقام كل من البنك الأهلى المصري وبنك القاهرة بدور ضامني الاكتتاب للإصدار ومكتب معتوق بسيوني وحناوي بدور المستشار القانوني ومكتب بيكر تيلي - محمد هلال ووحيد عبد الغفار بدور مراقب الحسابات والشركة المصرية للتوريق بدور الشركة المصدرة وبنك مصر بدور أمين الحفظ ومتلقي الاكتتاب.

المصدر : المال

إخلاء المسؤولية:

المعلومات التي تم الاعتماد عليها مأخوذة عن مصادر يعتقد فى مصداقيتها وقت إعداد هذا التقرير و لا تعتبر أي بيانات بهذا التقرير توصية بالشراء أو بالبيع بأي حل من الأحوال للأسهم الواردة بهذا التقرير و الشركة لا تتحمل أي مسؤوليه عن أي قرارات قد تتخذ بناء على المعلومات الواردة بهذا التقرير كما لا يحق نسخ أو طباعة أو إعادة نشر هذا التقرير دون الحصول على إذن كتابي مسبق من الشركة مع احتفاظ الشركة بكافة الحقوق الأدبية والقانونية لها.

كواليس الإنارة فى «كيما» عقب عدم إخلاء مسئولية الإدارة

كشفت مصادر مطلعة عن كواليس أزمة شركة الصناعات الكيماوية المصرية «كيما» التى وقعت أثناء انعقاد الجمعية العمومية للشركة الأحد الماضى وتطورت لاستقالة العضو المنتدب التنفيذى م. محمد حسنين رضوان عقب قرار عدم إخلاء مسئولية رئيس ومجلس الإدارة عن المركز المالى المنتهى فى يونيو ٢٠٢٢.

وقالت المصادر لـ«المال» إن الجهاز المركزى للمحاسبات رصد عدة ملاحظات أهمها «إهدار الغاز الطبيعى» بقيمة ٣٣٢ مليون جنيه خلال عامى تشغيل، منها ١٨٥ مليون العام الحالى إذ طالب الجهاز بتحديد المسئولية بشأن ذلك الأمر الذى خالف توجه الدولة عبر قرار رئيس الوزراء بترشيده الكهرياء لتحقيق وفر فى الغاز الطبيعى لتصديره.

وأوضحت أن الجهاز المركزى للمحاسبات طالب بتحديد مسئولية القصور فى عمل توربينه إنتاج الكهرياء بمصنع «كيما ٢» بتكلفة ٦ ملايين دولار والتى تعطلت لمدة ٢٤ يوم شهرى مايو ويونيو الماضيين بالتزامن مع تشغيل المصنع بكامل طاقته. وأكدت المصادر التى حضرت العمومية أن الجهاز المركزى للمحاسبات تطرق إلى ملاحظات حول شروط وأوامر التوريد الصادرة للموردين بجانب شبهة إهدار مال عام بشأن عدم الإبلاغ بواقعة بيع ١١,٥ طن من مادة البلاديوم فى شهرى مايو ويونيو ٢٠١٩.

وأفصحت المصادر عن أن الجهاز المركزى للمحاسبات يدرس تحويل ملف ملاحظات الشركة إلى النيابة للتحقيق فيها وذلك عقب مطالبات من بعض المساهمين الحاضرين.

وإنه سيتم استخدام لجنة معايير محايدة جديدة من إحدى الجهات المختصة لتحديد آلية الاحتساب الصحيحة لاستخدامات الغاز موضحة أن طريقة الحساب موقعة ضمن العقد المبرم مع الشركة منذ سنوات طويلة.

من جهته قال م. محمد حسنين رضوان العضو المنتدب التنفيذى لشركة كيما، إن تقدمه باستقالته من منصبه جاء اعتراضاً على قرار الجمعية بعدم إخلاء مسئولية رئيس ومجلس إدارة الشركة عن المركز المالى المنتهى ٣٠ يونيو.

وأضاف أن ملاحظات المركزى للمحاسبات منها أمور كثيرة تخص مجلس الإدارة السابق وأخرى تعود وقائعها إلى ٣ أعوام ماضية رغم مرور عام ونصف فقط على توليه مسئولية الشركة.

وأوضح أنه رغم الأداء الجيد للشركة و تحولها للربحية بتسجيل ٦٥١,٤ مليون جنيه فى العام المالى ٢٠٢٢/٢٠٢١ مقارنة بخسائر ١,٤ مليار قبلها فإن ذلك لم يكن شقيقاً لمجلس الإدارة ومن ثم كانت الاستقالة هى الاعتراض الأمتل على عدم إخلاء المسئولية- بحسب تعبيره.

وأكد أن ملاحظات «المركزى للمحاسبات» بشأن «إهدار الغاز الطبيعى» غير صحيحة من المنظور الفنى المتخصص رغم وقوعها قبل توليه مسئولية الشركة إلا أنه بواقع الخبرة تأكد من عدم قابلية ملاحظات الجهاز للتحقق على أرض الواقع.

المصدر : المال

إي فاينانس تتوسع فى الحوسبة السحابية باستخدام استراتيجية IBM للسحابة الهجينة

أعلنت شركة إي فاينانس لتكنولوجيا تشغيل المنشآت المالية التابعة لمجموعة إي فاينانس للاستثمارات المالية والرقمية عن تعاونها مع شركة IBM العالمية وذلك للتوسع فى الخدمات السحابية المقدمة من المجموعة اعتماداً على تكنولوجيا السحابة الهجينة من IBM.

وأوضحت الشركة فى بيان أنه من خلال هذا التعاون تقدم «إي فاينانس» خدمات IBM Power Servers على نظم الحوسبة السحابية الخاصة بالشركة داخل جمهورية مصر العربية والتي تتيح لكافة العملاء استخدام IBM Power Servers لتشغيل المنظومات العملاقة بنظام Infrastructure-as-a-Service (IaaS).

وأنها ستتيح خدمات IBM Power Servers باستخدام أحدث منتجات IBM وهو نظام Power 10 والذي يتيح القدرة على استضافة المنظومات العملاقة بأفضل مستوى أداء للخدمة مع الحفاظ على البيئة باستهلاك أقل للطاقة بنسبة ٥٢% عن الإصدارات السابقة وفتت أنه تم حالياً تشغيل العديد من المنظومات العملاقة لمجموعة «إي فاينانس» على نظام IBM Power 10 ومنها منظومات الدفع الإلكتروني وإدارة نقاط البيع الحكومية للشركة وأيضاً منظومة إدارة الكروت لشركة e-card ومنظومة الدفع الإلكتروني لشركة Khaled والعديد من المنظومات الأخرى.

المصدر : البورصة

وادي كوم أمبو تعلن عقد مزاد علني لبيع خردة الأحد المقبل

أعلنت شركة وادي كوم أمبو لاستصلاح الأراضي عن عقد مزاد علني يوم الأحد الموافق ١٣ نوفمبر الجارى. وقالت الشركة فى بيان لبورصة مصر أن عقد المزاد لبيع معدات وسيارات ومهمات خردة.

المصدر : مباشر

السويدي إليكتريك تتعاون مع دويتشه بان الألمانية لتشغيل شبكة السكك الحديدية عالية السرعة

أعلنت شركة السويدي إليكتريك أن الحكومة المصرية قامت بتوسيع عقد لتشغيل شبكة السكك الحديدية عالية السرعة الأولى فى مصر على شركة دويتشه بان الدولية للعمليات الألمانية DB IO وشركة السويدي إليكتريك والذي يبلغ مدته الأولية ١٥ عاماً.

شهد على التوقيع كلا من رئيس مجلس الوزراء ووزير وزير النقل والمواصلات وأيضاً السفير الألماني فى مصر. ووقع على العقد نيابة عن الأطراف الثلاثة رئيس مجلس إدارة الهيئة القومية للأنفاق والرئيس التنفيذي لمجموعة دويتشه والرئيس التنفيذي والعضو المنتدب لشركة السويدي إليكتريك ورئيس الابتكارات لشركة السويدي إليكتريك. وذكرت الشركة فى بيان للبورصة أن هذه الشبكة عالية السرعة تتكون من ٢ خطوط تم تخصيص الخط الأول لشبكة النقل (التى يطلق عليها اسم قناة السويس على القضايا) لربط القاهرة والعاصمة الإدارية الجديدة والإسكندرية وسيخفض مدة السفر إلى النصف بالنسبة إلى ٢٠ مليون مواطن فى عام ٢٠٢٥.

وأضافت: " فى النهاية سيقوم خطان إضافيان و ٦٠ محطة بربط أبو سيميل والأقصر و مينا الغردقة على البحر الأحمر بالقاهرة وشبكة السكك الحديدية وبمجرد اكتمال الشبكة الجديدة يتمكن ٩٠% من سكان مصر من استخدام السكك الحديدية.

وأعرب الرئيس التنفيذي والعضو المنتدب لشركة السويدي إليكتريك عن حماسه للمشروع الجديد قائلاً: "تهدف شبكة السكك الحديدية عالية السرعة الأولى بمصر إلى تحسين السلامة المرورية والحد من تلوث الهواء بما يتماشى مع جهود الحكومة المصرية لتطوير قطاع النقل المستدام وتوسيع شبكة النقل الجماعي الصديق للبيئة فى المدن الكبرى." وتابع: " مع إنشاء الخطوط الثلاثة ستغضى السكك الحديدية الصديقة للمناخ مسافة ٢٠٠٠ كيلو متر وتنفيذ هذا المشروع الأخضر لن تدخر شركتنا أي جهد من أجل توظيف و تدريب و نقل المعرفة إلى الكوادر المحلية وسترسل فريق العمل إلى ألمانيا من أجل اكتساب خبرة دولية كجزء من الاستثمارات فى التنمية طويل الأجل للبلاد."

وصرح الرئيس التنفيذي لمجموعة دويتشه بان يسعدنا أن نقوم من خلال تشغيل النظام الجديد بالمساهمة بشكل كبير فى تحول منظومة السكك الحديدية و سنسعى جاهدين من أجل حماية المناخ ودعم التنمية الاقتصادية فى مصر. وأشار إلى أهميته السياسية لاسيما فيما يتعلق بحماية المناخ وتعزيز التنمية الاقتصادية يطلق المشروع إمكانات السكك الحديدية القوية فى ألمانيا من حيث التعاون التكنولوجي وتأمين العمال المهرة.

المصدر : حابي

الرقابة المالية تقرر إجراءات "عامر جروب" بشأن السير فى تقسيم الشركة

وافقت الهيئة العامة للرقابة المالية على نشر تقرير افصاح شركة مجموعة عامر القابضة (عامر جروب)، بشأن تقسيم الشركة.

وقالت الرقابة المالية فى بيان لبورصة مصر إنها وافقت على نشر تقرير افصاح عامر جروب بشأن دعوة الجمعية العامة غير العادية للحصول على موافقتها على تقرير التقييم الصادر من قطاع الأداء الاقتصادى بهيئة الاستثمار ومشروع التقسيم التفصيلي للشركة.

كما ستناقش العمومية تقرير مراقب الحسابات باتباع أسلوب التقسيم الأفقى عن طريق تقسيم أصول والتزامات وحقوق الملكية بالقيمة الدفترية طبقاً للقوائم المالية عن المركز المالى المنتهى فى ٢٠ يونيو ٢٠٢٢ مع بقاء ذات المساهمين فى الشركة قبل التقسيم كمساهمين دون تعديل فى الشركة القاسمة والمنقسمة بذات نسب المساهمة ونفس عدد الأسهم على النحو الآتي:

-الشركة القاسمة : رأس مال عامر القابضة -القاسمة- ٦٣١,٩٥ مليون جنيه مقسم على ٩٠٢,٧٨ مليون سهم عادي بقيمة اسمية ٧٠ قرشاً وسيتم ترحيل الفرق بين رأس المال وصافي حقوق الملكية والبالغ قدرها ٧٣٢,١٢ مليون جنيه طبقاً لتقرير الأداء الاقتصادى بمبلغ ١٠١,١٨ مليون جنيه -احتياطيات-.

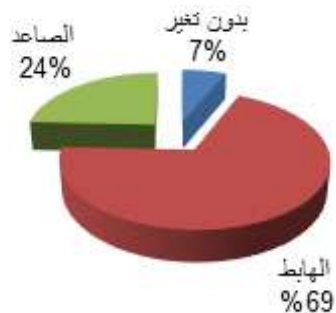
-الشركة المنقسمة: رأس مال شركة ايه كابيتال القابضة ٢٧٠,٨٣ مليون جنيه مقسم على ٩٠٢,٧٨ مليون سهم عادي بقيمة اسمية ٣٠ قرشاً وسيتم ترحيل الفرق بين رأس المال وصافي حقوق الملكية والبالغ قدرها ٢٥٢,١٢ مليون جنيه طبقاً لتقرير الأداء الاقتصادى بمبلغ ٨١,٢٩ مليون جنيه -احتياطيات-.

المصدر : مباشر



تقرير التحليل الفني اليومي

2022/11/10



ملخص الجلسة السابقة	
قيمة التداول	1,245,732,467.28 LE
حجم التداول	355,608,726
عدد الصفقات	47,051
الارتفاعات	52
الانخفاضات	148
بدون تغير	14

أفضل القطاعات من حيث قيمة التداول

القطاع	حجم التداول	قيمة التداول	الصفقات	المتداولة	ارتفاعات	انخفاضات	بدون تغير	% التغير
بنوك	10,414,767	335,515,622.76	3,125	11	4	7	0	1.31%
خدمات مالية غير مصرفية	82,259,053	206,958,922.68	6,791	29	7	19	3	-0.33%
العقارات	79,682,715	170,039,969.44	8,948	36	11	24	1	1.23%
موارد أساسية	11,939,042	117,602,157.49	5,024	18	6	12	0	1.01%
اتصالات و اعلام و تكنولوجيا المعلومات	9,957,662	89,660,960.51	4,140	8	4	4	0	1.01%

أغلاقات الأسواق العربية والاجنبية

المؤشر	الاجلاق	التغير	% التغير
DOW JONES	32,513.94	-646.89	-1.95%
S&P 500	3,748.57	-79.54	-2.08%
FTSE 100	7,296.25	-9.89	-0.14%
GOLD	1,712.40	-1.30	-0.08%
BRENT OIL	98.75	0.18	0.18%

المؤشر	الاجلاق	التغير	% التغير
السعودية	11,439.19	-91.1	-0.79%
الكويت	5,662.46	-29.6	-0.52%
ابوظبي	10,482.34	100.66	0.97%
دبي	3,349.31	-17.66	-0.52%



التعليق على مؤشرات السوق



		EGX 30	
مستوى الدعم	مستوى المقاومة	11,781.58	الإقفال
11,000	11,500	4.56 %	% التغير
10,850	11,700	834 Mn	قيمة التداول

الرؤية الاستراتيجية

يتحرك المؤشر في اتجاه صاعد على المدى القصير، استطاع المؤشر اختراق مستوى 10,600 ليختبر مستهدفه عند مستويات 11,000 - 11,200 والذي حال اختراقها لاعلى يستهدف المؤشر مستويات 11,600 - 11,800، تظل الرؤية الايجابية هي القائم مع الثبات اعلى مستويات 10,800 - 10,700 خلال اي عمليات جني ارباح قد تظهر، نوصي بمراقبة المستويات الموضحة مع احترام مستوى ايقاف الخسائر حال كسر مستوى 10,300 لاسفل



		EGX 70	
مستوى الدعم	مستوى المقاومة	2,210.21	الإقفال
2,100	2,300	-0.95 %	% التغير
2,000	2,400	321 Mn	قيمة التداول

الرؤية الاستراتيجية

يتحرك المؤشر في اتجاه صاعد على المدى المتوسط والقصير الاجل، دخل السهم في نطاق عرضي بين مستوى الدعم 2,100 كحد سفلي ومستويات المقاومة 2,250 - 2,300 يختبر المؤشر الحد العلوي والذي فشل في تجاوزه اكثر من مره، اما في حالة اختراقه لاعلى يستهدف المؤشر مستويات 2,450، نوصي بمراقبة المستويات الموضحة مع احترام مستوى ايقاف الخسائر حال كسر مستوى 2,000 لاسفل



البنك التجاري الدولي	
الإقفال	36.21
مستوى الدعم	33
مستوى المقاومة	37
إيقاف الخسائر	30
التوصية	مستهدف حالي 37 - 38

الرؤية الاستراتيجية

يتحرك السهم في اتجاه صاعد على المدى المتوسط والقصير الاجل، استطاع السهم اختراق مستوى 33 لاعلى ليختبر مستهدفه عند مستويات 37 - 38 والتي حال تجاوزها لاعلى يستهدف مستويات 40 - 42، تظل الايجابيه قائمه مع الثبات اعلى مستويات 33 - 32 خلال اي عمليات جني الارباح متوقع ظهورها، نوصي بالمتاجرة مع احترام مستوى إيقاف الخسائر حال كسر مستوى 30 لاسفل



الشرقية للدخان - ايسترن كومباني	
الإقفال	13.41
مستوى الدعم	12
مستوى المقاومة	13.5
إيقاف الخسائر	11
التوصية	مستهدف حالي 13.5 - 14

الرؤية الاستراتيجية

يتحرك السهم في اتجاه صاعد على المدى المتوسط والقصير الاجل، استطاع السهم اختراق مستوى 12 لاعلى ليختبر مستهدفه عند مستويات 13.5 - 14 والتي من المتوقع ان تظهر عمليات جني ارباح بالقرب من هذه المستويات مع بقاء النظرة الايجابيه حال الثبات اعلى مستوى 12، نوصي بالمتاجرة مع احترام مستوى إيقاف الخسائر حال كسر مستوى 11 لاسفل



مدينة نصر للاسكان



2.86	الإقفال
2.6	مستوى الدعم
3	مستوى المقاومة
2.4	إيقاف الخسائر

الرؤية الاستراتيجية

يتحرك السهم في اتجاه عرضي على المدى القصير، دخل السهم في حركة عرضيه بين مستويات الدعم 2.4 - 2.5 كحد سفلي ومستويات مقاومة عند 2.85 - 3 كحد علوي، نوصي بالمتاجرة بين هذه المستويات مع احترام إيقاف الخسائر حال كسر مستوى 2.4 لاسفل

مستهدف حالي 3 - 3.1

التوصية

مصر الجديدة للاسكان



5.55	الإقفال
5.4	مستوى الدعم
6	مستوى المقاومة
5.2	إيقاف الخسائر

الرؤية الاستراتيجية

يتحرك السهم في اتجاه صاعد على المدى المتوسط وعرضي على القصير الاجل، دخل السهم في نطاق عرضي بين مستويات الدعم 5.2 - 5.4 كحد سفلي ومستويات المقاومة 6.2 - 6.4، اما في حالة اختراق هذه المستويات يستهدف السهم مستويات 6.65 - 7، نوصي بالمتاجرة بين المستويات المبينه مع احترام مستوى إيقاف الخسائر حال كسر مستوى 5.2 لاسفل

البيع قرب 6.3 - 6.4

التوصية

طلعت مصطفى



8.2	الإقفال
8	مستوى الدعم
8.7	مستوى المقاومة
7	إيقاف الخسائر

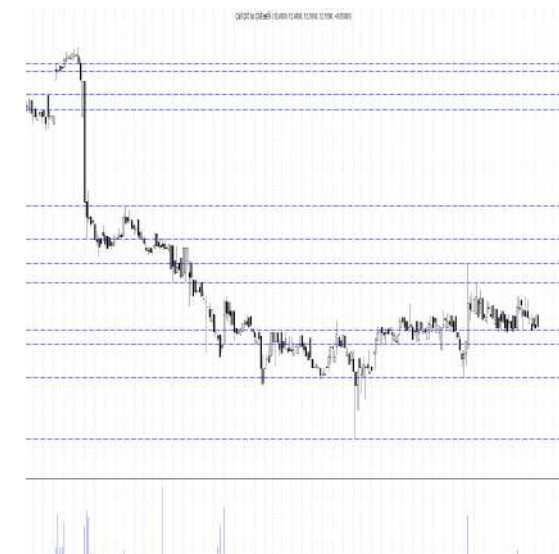
الرؤية الاستراتيجية

يتحرك السهم في اتجاه عرضي على المدى المتوسط والقصير الاجل، دخل السهم في نطاق عرضي بين مستويات الدعم 7.3 - 7 كحد سفلي ومستويات 8 - 8.3 كحد علوي، يختبر السهم الحد العلوي للقناة العرضيه والتي حال اختراقها لاعلى يستهدف مستويات 8.6 - 8.8، نوصي بالمتاجرة مع احترام مستوى إيقاف الخسائر حال كسر مستوى 7 لاسفل

مستهدف حالي 8.5 - 8.7

التوصية

سوديك



12.15	الإقفال
12	مستوى الدعم
13	مستوى المقاومة
10.5	إيقاف الخسائر

الرؤية الاستراتيجية

يتحرك السهم في اتجاه عرضي على المدى المتوسط، دخل السهم في نطاق عرضي بين مستويات الدعم 12 - 11.5 كحد سفلي ومستويات مقاومة عند 13 - 13.5 كحد علوي، نوصي بالمتاجرة بين هذه المستويات مع احترام مستوى إيقاف الخسائر حال كسر مستوى 10.5 لاسفل

البيع قرب 13 - 13.5

التوصية



ايكاف الخسائر	التوصية	الاتجاه		مقاومة 2	مقاومة 1	أخر	دعم 1	دعم 2	نسبة التغير %	قطاع البنوك	كود روتير
		المتوسط	القصير								
30	مستهدف حالي 37 - 38	صاعد	صاعد	38	37	36.21	33	32	11.42	بنك التجارى الدولى	COMI
10.5	البيع قرب 12.8 - 13	عرضي	صاعد	13	12.5	11.38	11	10.5	-0.44	بنك التعمير والأسكان	HDBK
5.5	مستهدف حالي 7.5 - 7.8	هابط	صاعد	7.8	7.5	7.13	6.7	6.3	0.56	بنك كريدى أجريكول	CIEB
12	البيع قرب 13.8 - 14	عرضي	صاعد	14	13	12.33	11.8	11.3	1.23	مصرف ابوطبى الاسلامي	ADIB
										قطاع السياحة و الترفيه	
5	البيع قرب 6 - 6.2	صاعد	صاعد	6.5	6	5.58	5	4.8	0.54	مدينة الإنتاج الإعلامي	MPRC
1.4	البيع قرب 1.75 - 1.8	عرضي	صاعد	2	1.8	1.587	1.55	1.4	-2.037	المصرية للمنتجات	EGTS
7	البيع قرب 8.3 - 8.5	عرضي	عرضي	8.3	8	7.11	7	6.5	-4.95	شارم دريمز	SDTI
										قطاع الكيماويات	
3	مستهدف حالي 4.8 - 5	عرضي	صاعد	5	4.8	4.31	4.2	3.8	-2.05	الصناعات الكيماوية - كيما	EGCH
25	جني ارباح قرب 34 - 36	صاعد	صاعد	32	30	27.84	27	26	-1.69	المالية و الصناعية	EFIC
7	مستهدف حالي 8.5 - 8.8	عرضي	عرضي	9	8.55	8.21	7.4	6.8	1.48	سيدي كرير	SKPC
0.65	البيع قرب 0.78 - 0.8	عرضي	صاعد	0.83	0.76	0.674	0.66	0.62	0	العربية للشحن و التفرغ	UASG
10	مستهدف حالي 17	عرضي	صاعد	17.5	17	15.75	14.8	13.7	1.55	القناة للتوكيلات	CSAG
3.5	مستهدف حالي 4.5 - 5	هابط	صاعد	4.7	4.5	4.25	3.7	3.35	-1.85	جي ابي اتو	AUTO
0.33	مستهدف حالي 0.39 - 0.4	صاعد	صاعد	0.42	0.39	0.368	0.36	0.33	-0.271	الكابلات الكهربائية المصرية	ELEC
6.5	مستهدف حالي 8.5 - 8.7	عرضي	صاعد	9	8.8	8.29	8	7.75	1.1	السويدي للكابلات	SWDY
										قطاع الخدمات المالية	
11	مستهدف حالي 13.5 - 14	عرضي	عرضي	14	13.5	13.5	12.5	12	1.5	المجموعة المالية هيبرمس	HRHO
0.45	البيع قرب 0.54 - 0.56	هابط	عرضي	0.57	0.54	0.5	0.48	0.45	1.42	برايم القابضة المالية	PRMH
0.2	البيع قرب 0.28 - 0.29	هابط	عرضي	0.30	0.28	0.238	0.22	0.2	0	اسباير كايبتال	ASPI
1.2	البيع قرب 1.25 - 1.27	عرضي	عرضي	1.28	1.23	1.18	1.14	1.08	-0.338	القابضة الكويتية	EKHO
1.15	البيع قرب 1.45 - 1.5	هابط	عرضي	1.55	1.45	1.266	1.25	1.16	-0.236	القلعة للإستشارات المالية	CCAP
										قطاع المواد البترولية	
3.4	اختراق مستوى 4 مستهدف 4.3 - 4.45	عرضي	صاعد	4.35	4.2	3.94	3.78	3.5	-1.01	الاسكندرية للزيوت -اموك	AMOC



ايكاف الخصائر	التوصية	الاتجاه		مقاومة 2	مقاومة 1	أخر	دعم 1	دعم 2	نسبة التغير %	قطاع الاتصالات والتكنولوجيا	كود روتير
		المتوسط	القصير								
0.17	مستهدف حالي 0.23 - 0.225	عرضي	عرضي	0.24	0.225	0.211	0.20	0.18	-0.472	أوراسكوم للاستثمار القابضة	OIH
15	مسهدف حالي 21 - 20.5	صاعد	صاعد	22	21	20.61	19	18	3.88	المصرية للاتصالات	ETEL
3	مستهدف حالي 4.3 - 4	هابط	عرضي	4.3	4	3.61	3.5	3.2	-0.55	فوري لتكنولوجيا والمدفوعات	FWRY
										قطاع الأغذية و المشروبات	
7	البيع قرب 8 - 7.6	صاعد	عرضي	8	7.6	7.04	7	6.5	0.43	جھينة للصناعات الغذائية	JUFO
2.6	البيع قرب 3.3 - 3.2	هابط	عرضي	3.2	3.05	2.72	2.65	2.48	-2.51	المصرية للدواجن	EPCO
9.5	مستهدف حالي 12 - 11.5	صاعد	صاعد	12	11.5	11.37	10.5	10	6.96	اديتا للصناعات الغذائية	EFID
14	البيع قرب 19 - 18	عرضي	صاعد	18.5	18	16.11	15.5	14	-0.8	اجواء للصناعات الغذائية	AJWA
										قطاع الخليج	
1.7	جني ارباح قرب مستويات 3 - 2.9	صاعد	صاعد	3	2.86	2.72	2.47	2.25	-1.81	العربية لخليج الأقطان	ACGC
6.5	مستهدف حالي 8.3 - 8	عرضي	عرضي	8.3	8	7.6	7	6.5	1.6	النساجون الشرقيون	ORWE
0.75	البيع قرب 0.9 - 0.85	صاعد	صاعد	0.85	0.8	0.745	0.69	0.65	0.676	النصر للملابس - كابو	KABO
										قطاع مواد البناء	
14	مستهدف حالي 18.5 - 18	صاعد	صاعد	19	18	16.75	16.5	15.5	-2.28	حديد عز	ESRS
1	البيع قرب 1.45 - 1.4	هابط	عرضي	1.5	1.45	1.2	1.2	1.12	-2.041	أسمنت جنوب الوادي	SVCE
3.5	البيع قرب 5.5 - 5.3	صاعد	صاعد	5.8	5.5	5.2	4.5	4	-2.8	العربية للأسمنت	ARCC
										قطاع المقاولات	
7	مستهدف حالي 8.7 - 8.5	هابط	عرضي	9	8.5	8.2	7.7	7	-1.2	طلعت مصطفى القابضة	TMGH
2.4	مستهدف حالي 3.1 - 3	صاعد	صاعد	3.15	3	2.86	2.6	2.4	4	مدينة نصر للإسكان	MNHD
5	البيع قرب 6 - 5.85	عرضي	عرضي	6.38	6	5.55	5.4	5.2	-0.18	مصر الجديدة للأسكان	HELI
0.65	البيع قرب 0.78 - 0.74	هابط	هابط	0.78	0.73	0.68	0.64	0.6	-0.147	عامر جروب	AMER
0.35	البيع قرب 0.45 - 0.43	عرضي	صاعد	0.47	0.42	0.362	0.36	0.34	-2.162	المطورون العرب	ARAB
1.2	البيع قرب 1.6 - 1.55	هابط	صاعد	1.65	1.55	1.393	1.35	1.25	0.144	بالم هيلز للتعمر	PHDC
10.5	البيع قرب 13.5 - 13	هابط	عرضي	14.5	14	12.15	12	11.5	0.33	السادس من أكتوبر (سوديك)	OCDI
2.3	البيع قرب 2.9 - 2.8	هابط	هابط	2.9	2.8	2.47	2.36	2.2	0.41	اعمار مصر العقارية	EMFD
60	البيع قرب 72 - 70	هابط	عرضي	74	72	67.25	64	62	-0.21	اوراسكوم للانشاء المحدوده	ORAS
0.26	البيع قرب 0.36 - 0.35	هابط	عرضي	0.36	0.32	0.263	0.26	0.245	-2.23	الجيزة العامة للمقاولات	GGCC



ملحق التقرير

التوصيات

التوصيات القصيرة الأجل للفترة من اسبوع الى شهر
التوصيات المتوسطة الأجل للفترة من شهر الى 6 شهور
التوصية بالشراء باستخدام نقاط إعادة الدخول أو الأسعار الحالية و إستخدام الأهداف السعرية كسياسة للبيع / الخروج
التوصية بالمناجحة باستخدام نقاط إعادة الدخول للشراء و البيع عند مستويات المقاومة او عند المستهدف السعرى
التوصية بالبيع فى حالة إختراق مستويات إيقاف الخسائر أو البيع بالأسعار الحالية
التوصية بالأحتفاظ تعنى الأحتفاظ بالمراكز الحالية و إجراء عمليات بيع و شراء لجزء من المركز تبعاً لتحركات السوق
التوصية بالانتظار تعنى انتظار إشارات جديدة تبعاً لتحركات السوق

الأهداف السعرية

جميع الأهداف السعرية هى أهداف قصيرة الأجل , فى حالة تحديد هدف سعري متوسط الأجل سيتم الإشارة اليه بالرمز (م) , مثال (م) 65
الأهداف السعرية لذات الجلسة سيتم الرمز اليها بعلامة , مثال (*)

نقاط الدخول

نقاط الدخول بعد الأرتداد من مستويات الدعم الى اعلى
نقاط الدخول بعد إختراق الاسعار للمستويات المذكورة بعد تأكيدها بحجم تداول عالي او الاغلاق اعلى من النقاط المحددة
التوصيات التى تبنى على نقاط الدخول يجب ان يتم تأكيدها بناء على إشارات شراء قصيرة الأجل او المناجحة
نقاط الدخول المتوسطة الأجل سوف تميز بعلامة (م) و للتداول فى ذات الجلسة سوف تميز بعلامة (*) بالتقرير

إيقاف الخسائر

إختراق مستوى إيقاف الخسائر هى إشارة بيع / خروج تجاوزاً عن التوصيات المقترحة خلال الفترة السابقة فى حالة بقاء تحت مستوى لمدة
يومية او أختراقه بنسبة 3%

رئيس قسم التحليل الفنى

محمود هيكل CETA - CFTe
mahmoud.m@alahramsecurities.com

شركة الأهرام للسمسرة فى الأوراق المالية

4 شارع الشواربى - القاهرة
ت: 23935310-23935445-2393543
موقع الاكترونى: www.alahramsecurities.com

ملحوظة

إخلاء المسؤولية: تيه الشركة على أن التقارير اليومية والدورية للتعليق على السوق والأسهم مبنية على أسس التحليل الفنى، وأن المعلومات التي ترد فيها يتم الحصول عليها من مصادر متعارف على مصداقيتها بالإضافة إلى تضمينها لبعض تقديراتنا المهنية، وأنها ليست عرضاً أو توصية بالشراء أو البيع لأي من الأوراق المالية وأنها معدة لتقديم نصيحة استشارية غير ملزمة للمستثمرين الذين يقومون باتخاذ قراراتهم الاستثمارية بأنفسهم ويتحملون المسؤولية القانونية والمادية المترتبة عليها دون أدنى مسئولية على الشركة، وإذ تبذل الشركة جهدها في أن تكون المعلومات والبيانات الموجودة صحيحة وكاملة إلا أنها تخلى مسئوليتها عن أي خطأ أو سهو غير مقصود، وتنبه على أنه لا يسمح بإعادة نشر هذا التقرير أو أي أجزاء منه دون موافقة مسبقة من الشركة



10-11-2022

الدوم والمقاومات للمتاجرة فى ذات الجلسة

مقاومة 3	مقاومة 2	مقاومة 1	آخر سعر	دعم 1	دعم 2	دعم 3	الرمز	الإسم المختصر
28.77	28.10	27.75	27.39	26.73	26.06	25.71	ABUK	ابوقير للاسمدة
16.67	16.54	16.32	16.11	15.97	15.84	15.62	AJWA	اجواء
5.59	5.52	5.47	5.43	5.35	5.28	5.23	SCEM	اسمنت سيناء
7.27	7.17	7.02	6.86	6.77	6.67	6.52	TORA	اسمنت طرة
7.51	7.39	7.19	6.99	6.87	6.75	6.55	ASCM	اسيك للتعدين
0.00	0.00	0.00	0.00	0.00	0.00	0.00	AITG	اسيوط الاسلامية للتجارة
137.98	135.97	131.97	127.96	125.96	123.95	119.95	OCPH	اكتوير فارما
0.00	0.00	0.00	0.00	0.00	0.00	0.00	ACRO	أكرو مصر
0.00	0.00	0.00	0.00	0.00	0.00	0.00	BSRF	الاخوه المتضامنين
0.00	0.00	0.00	0.00	0.00	0.00	0.00	ANFI	الاسكندرية الوطنية للاستثمارات المالية
13.46	13.13	12.82	12.51	12.18	11.85	11.54	ALCN	الاسكندرية لتداول الحاويات
132.17	130.58	129.29	128.00	126.41	124.82	123.53	AXPH	الاسكندرية للادوية
24.92	24.40	23.38	22.35	21.84	21.32	20.30	IDRE	الاسماعيلية الجديدة للتطوير
5.82	5.72	5.57	5.41	5.32	5.22	5.07	ISMA	الاسماعيلية للدواجن
26.39	25.94	25.62	25.29	24.85	24.40	24.08	ALUM	الالومنيوم العربية
0.00	0.00	0.00	0.00	0.00	0.00	0.00	EPPK	الاهرام للطباعة والتغليف
15.82	15.63	15.40	15.16	14.98	14.79	14.56	AFDI	الاهلي للتنمية والاستثمار
0.00	0.00	0.00	0.00	0.00	0.00	0.00	ALEX	الإسكندرية للأسمنت
0.00	0.00	0.00	0.00	0.00	0.00	0.00	EBDP	البدر للبلاستيك
41.78	39.00	37.60	36.21	33.42	30.64	29.24	COMI	البنك التجاري الدولي
0.46	0.46	0.45	0.44	0.43	0.43	0.42	EGBE	البنك المصري الخليجي
9.41	9.33	9.26	9.19	9.11	9.03	8.96	EXPA	البنك المصري لتنمية الصادرات
0.00	0.00	0.00	0.00	0.00	0.00	0.00	TOUR	التعمير السياحي
25.82	25.06	24.53	24.00	23.24	22.48	21.95	DAPH	التعمير والاستشارات الهندسية
11.26	11.13	10.87	10.61	10.48	10.35	10.09	ECAP	الجوهرة
0.27	0.27	0.27	0.26	0.26	0.26	0.25	GGCC	الجيزة العامة للمقاولات
6.15	6.15	6.15	6.15	6.15	6.15	6.15	IRON	الحديد والصلب المصرية
0.00	0.00	0.00	0.00	0.00	0.00	0.00	AGIN	الخليج للاستثمارات العربية
11.47	11.47	11.47	11.47	11.47	11.47	11.47	CCRS	الخليجية الكندية للاستثمار العقاري العربي
12.81	12.70	12.50	12.29	12.19	12.08	11.88	DEIN	الدلتا للتأمين
12.60	12.60	12.60	12.60	12.60	12.60	12.60	SUGR	الدلتا للسكر
1.23	1.23	1.23	1.23	1.23	1.23	1.23	ICFC	الدولية للأسمدة
4.02	3.95	3.81	3.67	3.60	3.53	3.39	IFAP	الدولية للمحاصيل الزراعية
0.00	0.00	0.00	0.00	0.00	0.00	0.00	ROTO	الرواد
1.70	1.65	1.60	1.55	1.50	1.45	1.40	ZEOT	الزيوت المستخلصة
50.64	50.64	50.64	50.64	50.64	50.64	50.64	SEIG	السعودية المصرية للاستثمار والتمويل
8.53	8.44	8.37	8.29	8.21	8.12	8.05	SWDY	السويدي البيكترينك
13.60	13.60	13.60	13.60	13.60	13.60	13.60	SUCE	السويس للاسمنت
0.00	0.00	0.00	0.00	0.00	0.00	0.00	SBAG	السويس للاكياس
0.79	0.78	0.77	0.75	0.74	0.73	0.71	SNFC	الشرقية الوطنية للامن الغذائي
0.00	0.00	0.00	0.00	0.00	0.00	0.00	SMPP	الشروق الحديثة للطباعة والتغليف
0.00	0.00	0.00	0.00	0.00	0.00	0.00	SPHT	الشمس بيراميدز
5.79	5.73	5.64	5.55	5.49	5.43	5.34	ELSH	الشمس للاسكان
0.60	0.59	0.58	0.58	0.57	0.56	0.55	UEGC	الصعيد للمقاولات
39.40	37.93	36.46	35.00	33.52	32.05	30.58	ICID	العالمية للاستثمار والتنمية
47.29	42.11	31.73	21.36	16.17	10.99	0.61	AALR	العامة لاستصلاح الأراضي
111.99	107.99	102.99	97.98	93.99	89.99	84.99	GSSC	العامة للصوامع والتخزين
0.94	0.91	0.83	0.76	0.72	0.69	0.61	APPC	العبوات الدوائية المتطورة
0.36	0.35	0.33	0.32	0.31	0.30	0.29	MEPA	العبوات الطبية



10-11-2022

مقاومة 3	مقاومة 2	مقاومة 1	آخر سعر	دعم 1	دعم 2	دعم 3	الرمز	الإسم المختصر
0.39	0.39	0.38	0.37	0.36	0.36	0.35	ACAMD	الشركة العربية لإدارة وتطوير الأصول
0.71	0.69	0.68	0.67	0.66	0.65	0.64	UASG	العربية المتحدة للشحن والتفريغ
0.00	0.00	0.00	0.00	0.00	0.00	0.00	EALR	العربية لاستصلاح الأراضي
2.92	2.85	2.79	2.72	2.66	2.59	2.53	ACGC	العربية لحليج الأقطان
0.35	0.34	0.33	0.32	0.32	0.31	0.30	AIND	أرابيا انفستنج
5.38	5.35	5.27	5.20	5.16	5.13	5.05	ARCC	العربية للأسمنت
1.12	1.10	1.07	1.04	1.02	1.01	0.98	EEII	العربية للصناعات الهندسية
1.27	1.25	1.22	1.19	1.17	1.15	1.12	ARVA	العربية للمحاسبين
3.47	3.47	3.47	3.47	3.47	3.47	3.47	APSW	العربية وبولفاريا
0.00	0.00	0.00	0.00	0.00	0.00	0.00	AIVC	العرفه القابضة
0.00	0.00	0.00	0.00	0.00	0.00	0.00	AOTM	العربية للتجارة والتعدين والتوريدات
0.00	0.00	0.00	0.00	0.00	0.00	0.00	EOSB	العربية للسمسرة فى الأوراق المالية
703.74	695.82	691.85	687.89	679.96	672.04	668.07	IRAX	العز الدخيلة للصلب
0.00	0.00	0.00	0.00	0.00	0.00	0.00	NRPD	العقارية للبنوك الوطنية للتنمية
14.54	14.35	14.17	14.00	13.80	13.61	13.43	GIHD	العربية الإسلامية للتنمية العمرانية
1.10	1.10	1.10	1.10	1.10	1.10	1.10	FNAR	البنار للمقاولات
1.21	1.20	1.19	1.18	1.16	1.15	1.14	EKHO	القابضة المصرية الكويتية
0.00	0.00	0.00	0.00	0.00	0.00	0.00	KWIN	القاهرة الوطنية للاستثمار والأوراق المالية
47.62	47.21	46.88	46.56	46.14	45.73	45.40	CPCI	القاهرة للدوية
0.00	0.00	0.00	0.00	0.00	0.00	0.00	CIRF	القاهرة للاستثمارات والتنمية
1.10	1.09	1.07	1.05	1.04	1.03	1.01	ELKA	القاهرة للأسكان
13.57	13.28	13.07	12.85	12.57	12.28	12.07	CIRA	القاهرة للاستثمار والتنمية العقارية
0.00	0.00	0.00	0.00	0.00	0.00	0.00	CAED	القاهرة للخدمات التعليمية
2.49	2.46	2.44	2.41	2.39	2.36	2.34	POUL	القاهرة للدواجن
0.00	0.00	0.00	0.00	0.00	0.00	0.00	COSG	القاهرة للزيوت والصابون
1.31	1.30	1.28	1.27	1.26	1.25	1.23	CCAP	القلعة
16.35	16.05	15.90	15.75	15.45	15.15	15.00	CSAG	القناة للتوكيلات الملاحية
15.21	15.21	15.20	15.20	15.19	15.19	15.18	NCEM	القومية للأسمنت
0.38	0.38	0.37	0.37	0.37	0.36	0.36	ELEC	الكابلات الكهربائية المصرية
29.87	29.37	28.61	27.84	27.35	26.85	26.09	EFIC	المالية والصناعية المصرية
2.99	2.95	2.90	2.84	2.81	2.77	2.72	UNIT	المتحدة للأسكان
0.00	0.00	0.00	0.00	0.00	0.00	0.00	INEG	المجموعة المتكاملة للأعمال الهندسية
0.00	0.00	0.00	0.00	0.00	0.00	0.00	AREHA	المجموعة المصرية
0.00	0.00	0.00	0.00	0.00	0.00	0.00	AREH	المجموعة المصرية العقارية
0.00	0.00	0.00	0.00	0.00	0.00	0.00	AMES	المركز الطبي الجديد - الإسكندرية
0.25	0.25	0.24	0.24	0.23	0.23	0.22	IEEC	المشروعات الصناعية والهندسية
0.00	0.00	0.00	0.00	0.00	0.00	0.00	MKIT	المصرية الكويتية للاستثمار
0.00	0.00	0.00	0.00	0.00	0.00	0.00	ESGI	المصرية لصناعة النشا والجلوكوز
23.12	22.18	21.40	20.61	19.68	18.74	17.96	ETEL	المصرية للاتصالات
2.95	2.90	2.81	2.72	2.67	2.62	2.53	EPCO	المصرية للدواجن
0.00	0.00	0.00	0.00	0.00	0.00	0.00	EITP	المصرية للمشروعات السياحية العالمية
1.59	1.59	1.59	1.59	1.58	1.58	1.58	EGTS	المصرية للمنتجات السياحية
1.77	1.77	1.77	1.77	1.77	1.77	1.77	MOED	المصرية لنظم التعليم الحديثة
1.28	1.24	1.21	1.18	1.14	1.10	1.07	ODIN	أودن للاستثمارات المالية
11.99	11.71	11.58	11.44	11.17	10.89	10.76	EIUD	المصريين للاستثمار
0.38	0.38	0.37	0.36	0.36	0.35	0.34	EHDR	المصريين للأسكان
1.77	1.74	1.70	1.65	1.63	1.60	1.56	AMIA	الملتقى العربي للاستثمارات
0.00	0.00	0.00	0.00	0.00	0.00	0.00	TECH	المنتجات الحديثة للتعبئة والتغليف
1.06	1.04	1.02	1.00	0.98	0.97	0.95	MPCO	المنصورة للدواجن



10-11-2022

مقاومة 3	مقاومة 2	مقاومة 1	آخر سعر	دعم 1	دعم 2	دعم 3	الرمز	الإسم المختصر
10.60	10.60	10.60	10.60	10.60	10.60	10.60	MOIN	المهنس للتأمين
2.31	2.27	2.17	2.08	2.03	1.99	1.89	AMPI	المؤشر
8.02	7.85	7.73	7.60	7.44	7.27	7.15	ORWE	النساجون الشرقيون
20.76	20.76	20.76	20.76	20.76	20.76	20.76	ELNA	النصر لتصنيع الحاصلات الزراعية
0.00	0.00	0.00	0.00	0.00	0.00	0.00	NASR	النصر لصناعة المحولات
19.50	18.75	18.22	17.69	16.94	16.19	15.66	NCCW	النصر للأعمال المدنية
0.16	0.16	0.16	0.16	0.16	0.16	0.16	NAHO	النعيم القابضة
32.28	32.06	31.64	31.21	31.00	30.78	30.36	NIPH	النيل للادوية
0.42	0.42	0.42	0.42	0.42	0.42	0.42	ELWA	الوادي
22.22	22.22	22.22	22.22	22.22	22.22	22.22	NHPS	الوطنية للاسكان
0.00	0.00	0.00	0.00	0.00	0.00	0.00	NCMP	الوطنية لمنتجات الذرة
0.59	0.59	0.58	0.57	0.56	0.55	0.54	RREI	اليكو
3.82	3.72	3.59	3.45	3.36	3.26	3.13	MTIE	إم تي أي
0.00	0.00	0.00	0.00	0.00	0.00	0.00	AMEC	اميكو ميديكال
0.00	0.00	0.00	0.00	0.00	0.00	0.00	IBCT	انترناشيونال بزنيس كورپوريشن
0.22	0.21	0.21	0.21	0.21	0.21	0.21	OIH	اوراسكوم للاستثمار
6.36	6.27	6.14	6.00	5.92	5.83	5.70	ORHD	اوراسكوم للفنادق والتنمية
31.16	30.73	30.37	30.00	29.58	29.15	28.79	PHAR	ايبكو
0.00	0.00	0.00	0.00	0.00	0.00	0.00	MISR	ايجى ستون
2.25	2.21	2.16	2.11	2.07	2.03	1.98	ETRS	ايجيترانس
12.22	12.11	11.88	11.66	11.54	11.43	11.20	SMFR	ايجيفرت
13.05	12.36	11.87	11.37	10.69	10.00	9.51	EFID	ايدينا
15.92	14.66	14.04	13.41	12.16	10.90	10.28	EAST	ايسترن كومباني
5.77	5.69	5.52	5.36	5.27	5.19	5.02	ENGC	ايكون
3.26	3.21	3.17	3.12	3.08	3.03	2.99	ATLC	ايه تي ليس
1.77	1.74	1.72	1.70	1.68	1.66	1.64	ISPH	اين سينيا فارما
2.54	2.52	2.49	2.47	2.44	2.42	2.39	EMFD	إعمار مصر
0.45	0.81	0.40	0.00	0.36	0.72	0.31	ICMI	اىكمى
52.57	52.25	51.63	51.00	50.69	50.37	49.75	ADCI	أدكو
13.98	13.69	13.22	12.74	12.46	12.17	11.70	BINV	بي انفيستمنت القابضة
4.05	4.01	3.98	3.94	3.91	3.87	3.84	AMOC	أموك
0.00	0.00	0.00	0.00	0.00	0.00	0.00	ODHN	أوراسكوم القابضة للتنمية ايه جى
68.43	67.94	67.59	67.25	66.75	66.26	65.91	ORAS	أوراسكوم للإنشاء
0.00	0.00	0.00	0.00	0.00	0.00	0.00	OREG	أورانج
31.37	28.29	26.29	24.30	21.21	18.13	16.13	PACH	باكين
1.46	1.44	1.42	1.39	1.37	1.36	1.33	PHDC	بالم هيلز
0.25	0.24	0.24	0.24	0.24	0.23	0.23	ASPI	اسبير كابيتال القابضة المالية
0.52	0.51	0.51	0.50	0.49	0.48	0.48	PRMH	برايم القابضة
4.00	3.86	3.64	3.42	3.28	3.14	2.92	BTFH	بلتون المالية القابضة
0.00	0.00	0.00	0.00	0.00	0.00	0.00	UNBE	بنك الاتحاد الوطنى
13.76	13.63	13.37	13.11	12.98	12.85	12.59	SAUD	بنك البركة
11.62	11.56	11.47	11.38	11.32	11.26	11.17	HDBK	بنك التعمير والاسكان
0.96	0.95	0.95	0.95	0.94	0.94	0.94	FAITA	بنك فيصل دولار
15.55	15.43	15.34	15.24	15.13	15.01	14.92	FAIT	بنك فيصل الإسلامى المصرى
16.30	15.90	15.20	14.50	14.10	13.70	13.00	QNBA	بنك قطر الوطنى الاهلى
7.72	7.55	7.43	7.30	7.14	6.97	6.85	CANA	بنك قناة السويس
0.00	0.00	0.00	0.00	0.00	0.00	0.00	PORT	بورتو القابضة
3.36	3.36	3.36	3.36	3.36	3.36	3.36	PSAD	بورسعيد للتنمية الزراعية والمقاولات
0.09	0.10	0.09	0.09	0.09	0.10	0.09	BIGP	بى اى جى للتجارة والاستثمار



10-11-2022

مقاومة 3	مقاومة 2	مقاومة 1	آخر سعر	دعم 1	دعم 2	دعم 3	الرمز	الإسم المختصر
0.00	0.00	0.00	0.00	0.00	0.00	0.00	WATP	بيتومود
52.14	49.42	43.96	38.51	35.78	33.06	27.60	PHTV	بيراميزا
3.64	3.28	3.09	2.91	2.54	2.18	1.99	EASB	ثمار
0.00	0.00	0.00	0.00	0.00	0.00	0.00	SRWA	ثروة كابيتال القابضة
22.59	22.49	22.39	22.28	22.19	22.09	21.99	BIOC	جلاكسو سميثكلابن
2.14	2.14	2.14	2.14	2.14	2.14	2.14	GTHE	جلوبال تيلكوم
1.28	1.26	1.23	1.20	1.18	1.16	1.13	SVCE	جنوب الوادى للاسمنت
7.18	7.13	7.09	7.04	7.00	6.95	6.91	JUFO	جھينة
0.00	0.00	0.00	0.00	0.00	0.00	0.00	GPPL	جولدن بيراميدز بلازا
5.23	5.17	5.13	5.10	5.03	4.97	4.93	GTWL	جولدن تكس
0.35	0.34	0.33	0.33	0.32	0.31	0.30	GOCO	جولدن كوست
0.00	0.00	0.00	0.00	0.00	0.00	0.00	GMCI	جى إم سى
4.63	4.48	4.36	4.25	4.09	3.94	3.82	AUTO	جى بى اوتو
17.65	17.41	17.08	16.75	16.51	16.27	15.94	ESRS	حديد عز
0.36	0.35	0.35	0.34	0.33	0.33	0.32	DSCW	دايس
16.55	16.54	16.52	16.50	16.49	16.48	16.46	DCRC	دلتا للانشاء والتعمير
18.42	17.50	16.83	16.15	15.24	14.32	13.65	DTPP	دلتا للطباعة والتغليف
4.93	4.92	4.88	4.85	4.83	4.82	4.78	DOMT	دومتى
12.73	12.49	12.15	11.81	11.57	11.33	10.99	RAKT	راكتا
2.67	2.62	2.52	2.43	2.37	2.32	2.22	RAYA	راية
2.60	2.56	2.50	2.45	2.40	2.36	2.30	RACC	راية لخدمات مراكز الاتصالات
2.51	2.46	2.38	2.31	2.25	2.20	2.12	RTVC	رمكو
0.00	0.00	0.00	0.00	0.00	0.00	0.00	RMTV	رواد مصر
3.23	3.17	3.13	3.10	3.03	2.97	2.93	RUBX	روبكس
3.20	3.17	3.12	3.08	3.04	3.01	2.96	REAC	ريكاب
1.11	1.06	1.03	1.00	0.95	0.91	0.87	CERA	ريماس
5.58	5.48	5.28	5.08	4.98	4.88	4.68	ZMID	زهراء المعادي
1.27	1.22	1.13	1.05	0.99	0.94	0.85	SIPC	سبأ
1.51	1.47	1.42	1.37	1.34	1.30	1.25	SPIN	سبينالكس
12.78	12.64	12.39	12.15	12.00	11.86	11.61	OCDI	سوديك
0.00	0.00	0.00	0.00	0.00	0.00	0.00	SNFI	سوهاج الوطنية
8.58	8.43	8.32	8.21	8.06	7.91	7.80	SKPC	سيدى كبر للبتروكيماويات
0.44	0.43	0.42	0.41	0.40	0.40	0.38	SPMD	سبيد ميدكال
7.96	7.77	7.44	7.11	6.92	6.73	6.40	SDTI	شارم دريمز
0.00	0.00	0.00	0.00	0.00	0.00	0.00	NOAF	شمال إفريقيا للاستثمار العقاري
0.00	0.00	0.00	0.00	0.00	0.00	0.00	ASHC	شهادات الإيداع المصرية لمجموعة السلام القابضة
3.81	3.74	3.61	3.49	3.41	3.34	3.21	PRCL	شيني
8.69	8.49	8.35	8.20	8.01	7.81	7.67	TMGH	طلعت مصطفى
0.71	0.69	0.69	0.68	0.67	0.65	0.65	AMER	عامر جروب
0.03	0.03	0.03	0.03	0.03	0.03	0.03	TRTO	عبر المحيطات للسياحة
6.22	6.14	6.07	6.01	5.92	5.84	5.77	OLFI	عبور لاند للصناعات الغذائية
1.04	1.01	0.99	0.97	0.94	0.92	0.90	ATQA	عتاقة
30.14	29.81	29.35	28.88	28.56	28.23	27.77	EGAS	غاز مصر
3.77	3.72	3.67	3.61	3.57	3.52	3.47	FWRY	فوري
0.00	0.00	0.00	0.00	0.00	0.00	0.00	VERT	فرتيكا للبرمجيات
0.00	0.00	0.00	0.00	0.00	0.00	0.00	VODE	فودافون
33.16	32.31	31.87	31.44	30.58	29.73	29.29	INFI	فوديكو
0.00	0.00	0.00	0.00	0.00	0.00	0.00	FERC	فيركيم
53.63	52.31	49.65	47.00	45.67	44.35	41.69	SCTS	قناة السويس لتوطين التكنولوجيا



10-11-2022

مقاومة 3	مقاومة 2	مقاومة 1	آخر سعر	دعم 1	دعم 2	دعم 3	الرمز	الإسم المختصر
0.78	0.77	0.76	0.75	0.73	0.72	0.71	KABO	كابو
7.41	7.32	7.22	7.13	7.03	6.94	6.84	CIEB	كريدي أجريكول
44.05	43.02	41.71	40.39	39.37	38.34	37.03	KZPC	كفر الزيات للمبيدات والكيماويات
4.61	4.53	4.42	4.31	4.23	4.15	4.04	EGCH	كيما
9.63	9.17	8.38	7.60	7.13	6.67	5.88	LCSW	ليسيكو مصر
0.33	0.32	0.31	0.31	0.30	0.30	0.29	EDBM	ليفث سلاب مصر
0.09	0.08	0.08	0.08	0.08	0.08	0.08	MOIL	ماريديف
5.86	5.79	5.68	5.58	5.50	5.43	5.32	MPRC	مدينة الانتاج الاعلامي
3.10	3.00	2.93	2.86	2.76	2.66	2.59	MNHD	مدينة نصر للاسكان
1.49	1.46	1.40	1.34	1.30	1.27	1.21	MMAT	مرسى مرسى علم
1.37	1.34	1.30	1.27	1.23	1.20	1.16	MAAL	مرسيليا
5.95	5.75	5.65	5.55	5.35	5.15	5.05	NINH	مستشفى النزهة
4.72	4.56	4.48	4.40	4.24	4.08	4.00	CLHO	مستشفى كليوباترا
5.78	5.71	5.63	5.55	5.48	5.41	5.33	HELI	مصر الجديدة للاسكان
27.02	27.02	27.01	27.01	27.00	27.00	26.99	MBSC	مصر بنى سويف للاسمنت
13.47	13.33	13.27	13.20	13.07	12.93	12.87	MICH	مصر لصناعة الكيماويات
29.66	29.22	28.79	28.37	27.92	27.48	27.05	EGAL	مصر للالومنيوم
15.97	15.72	15.56	15.39	15.15	14.90	14.74	MCQE	مصر للأسمتنت - قنا
0.00	0.00	0.00	0.00	0.00	0.00	0.00	MFSC	مصر للأسواق الحرة
0.00	0.00	0.00	0.00	0.00	0.00	0.00	MOSC	مصر للزيوت والصابون
30.49	29.99	29.02	28.05	27.55	27.05	26.08	MHOT	مصر للفنادق
12.61	12.47	12.40	12.33	12.19	12.05	11.98	ADIB	مصرف أبو طيبي الإسلامي
19.53	18.94	17.76	16.58	15.99	15.40	14.22	SCFM	مطاحن جنوب القاهرة والجيزة
121.11	118.55	117.28	116.00	113.45	110.89	109.62	EDFM	مطاحن شرق الدلتا
19.52	19.22	18.62	18.02	17.72	17.42	16.82	MILS	مطاحن شمال القاهرة
107.90	105.77	104.38	103.00	100.86	98.73	97.34	UEFM	مطاحن مصر العليا
34.17	33.93	33.47	33.00	32.77	32.53	32.07	CEFM	مطاحن مصر الوسطي
122.43	122.43	122.43	122.43	122.43	122.43	122.43	WCDF	مطاحن وسط وغرب الدلتا
10.61	10.51	10.35	10.20	10.09	9.99	9.83	AFMC	مطاحن ومخازن الإسكندرية
14.67	14.61	14.49	14.37	14.31	14.25	14.13	MPCI	مقفيس للأدوية
115.33	114.27	113.13	112.00	110.93	109.87	108.73	MFPC	موبكو
146.24	143.62	142.30	140.99	138.36	135.74	134.42	MIPH	مينا فارم للأدوية
0.93	0.92	0.90	0.88	0.87	0.86	0.84	MENA	مينا للاستثمار السياحي
5.02	4.96	4.88	4.80	4.74	4.68	4.60	EGSA	نايل سات
2.27	2.23	2.18	2.12	2.09	2.05	2.00	NEDA	نيوداب
14.17	13.83	13.67	13.50	13.17	12.83	12.67	HRHO	هيرمس
13.00	13.00	13.00	13.00	13.00	13.00	13.00	WKOL	وادي كوم إمبو
12.49	12.37	12.14	11.91	11.79	11.67	11.44	EGX30ETF	وثائق إستثمار صندوق مؤشر إي جي إكس 30
8.52	8.51	8.51	8.50	8.50	8.49	8.49	UTOP	يوتوبيا
0.00	0.00	0.00	0.00	0.00	0.00	0.00	UNFO	يونيفرت - مصر
0.62	0.61	0.59	0.58	0.57	0.56	0.55	UNIP	يونيفرسال

اسهم غير مسموح لها التداول في ذات الجلسة

شركة الاهرام للسمسرة في الاوراق المالية - إدارة التحليل الفني

إعداد: محمود هبيل CFTe - CETA إدارة التحليل الفني

العنوان: ٤ شارع التورابي - القاهرة

تليفون/ فاكس: 23906579- 23933543 - 23924494- 23935445- 23935310

البريد الإلكتروني: info@alahramsecurities.com

الموقع الإلكتروني: www.alahramsecurities.com

إخلاء المسؤولية: تنبه الشركة على أن التقرير اليومية والنورية للتعلق على السوق والأسهم مبنية على أسس التحليل الفني، وأن المعلومات التي ترد فيها يتم الحصول عليها من مصادر متعارف على مصداقيتها بالإضافة إلى تضمينها لبعض تديراتنا المهنية، وأنها ليست عرضاً أو توصية بالشراء أو البيع لأي من الاوراق المالية وأنها معدة لتقديم نصيحة استثمارية غير ملزمة للمستثمرين الذين يقومون باتخاذ قراراتهم الاستثمارية بأنفسهم ويحملون المسؤولية القانونية والمدنية المترتبة عليها نون أذني، مسؤولية على الشركة، وإذ تذل الشركة جديها في أن تكون المعلومات والبيانات الموحدة صحيحة وكاملة إلا أنها تخلى مسؤوليتها عن أي خطأ أو سهو غير مقصود، وتنبه على أنه لا يسمح بإعادة نشر هذا التقرير أو أي أجزاء منه دون موافقة مسبقة من الشركة.