



الاهرام للسهمسة فى الاوراق المالية ش.م.م

تقرير الأداء اليومى

المؤشرات			
المؤشرات	القيمة	التغير اليومي	التغير السنوي
EGX30	11242.07	-1.67%	-5.92%
EGX70	2225.61	-1.30%	1.08%
EGX100	3242.78	-1.33%	-0.38%
رأس المال السوقي			
القيمة	التغير السنوي		
762,955,808,825	ج.م. -0.34%		

إجماليات التداول	الكمية	القيمة (جنيه)
الأسهل المقيدة	467,786,315	1,271,116,059
مرتفع	94,085,056	296,584,295
منخفض	357,919,468	943,953,713
لم تتغير	15,781,791	30,578,051
عدد العمليات :	48,909	

فئات المستثمرين			
الصفى	شراء (بالمليون)	بيع (بالمليون)	
مصريين	1,352,543,586	1,132,102,176	220,441,410
عرب	79,479,372	72,239,865	7,239,507
أجانب	302,205,780	529,886,697	-227,680,917
الأفراد	886,829,707	856,686,971	30,142,736
المؤسسات	847,399,032	877,541,767	-30,142,735

ملاحظة : يستبعد قيمة الصفقات بالسوق

بيانات الأسهم		
التغير %	سعر الاغلاق	الأكثر ارتفاعا
26.09%	0.09	حق اكتتاب شركة العوات الطبية-٣
12.68%	19.19	البويات والصناعات الكيماوية - باكين
10.27%	5.69	سبأ الدولية للأدوية والصناعات الكيماوية
6.00%	52.97	العربية للأدوية والصناعات الكيماوية
5.41%	26.90	مصر للالومنيوم

التغير %	سعر الاغلاق	الأكثر هبوطا
-5.29%	3.22	اودن للاستثمار و التنمية
-5.05%	29.13	المالية و الصناعية المصرية
-4.98%	1.54	المجموعه المصريه العقاريه
-4.96%	24.93	رودا السياحه - رواد
-4.89%	6.81	الحديد والصلب المصريه



المفكرة الاقتصادية :

توزيعات الأرباح				
الشركة	رقم	التوزيع	نهاية الحق	تاريخ التوزيع
العربية للأدوية والصناعات الكيماوية	25	٤,٨٠ جنيه للسهم	10/11/2022	15/11/2022
القاهرة للأدوية والصناعات الكيماوية	25	٥,٥٣ جنيه للسهم	10/11/2022	15/11/2022
الإسكندرية للأدوية والصناعات الكيماوية	28	١٢,٢٠ جنيه للسهم	10/11/2022	15/11/2022
النيل للأدوية والصناعات الكيماوية	25	٢,٩٧ جنيه للسهم	10/11/2022	15/11/2022
مطاحن شرق الدلتا	27	١٤,٠٠ جنيه للسهم	13/11/2022	16/11/2022
مطاحن وسط وغرب الدلتا	27	١٥,٠٠ جنيه للسهم	13/11/2022	16/11/2022
الحديد والصلب للمناجم والمحاجر	1	٠,٠٣ جنيه للسهم	14/11/2022	17/11/2022
مطاحن ومخابز الاسكندرية	25	٠,٤٠ جنيه للسهم	15/11/2022	20/11/2022

الجمعيات العمومية		
التاريخ	الجمعية	الشركة
5/11/2022	عادية	جي إم سي للاستثمارات الصناعية والتجارية والمالية
6/11/2022	عادية وغير عادية	بالم هيلز للتعمير
6/11/2022	عادية وغير عادية	الصناعات الكيماوية المصرية - كيما
7/11/2022	عادية	زهراء المعادي للاستثمار والتعمير
7/11/2022	عادية	جنوب الوادي للاستمنت
7/11/2022	عادية	اسمنت سيناء
9/11/2022	عادية وغير عادية	النصر للملابس والمنسوجات - كابو
9/11/2022	غير عادية	فيركيم مصر للاسمدة والكيماويات
10/11/2022	عادية وغير عادية	الصناعات الغذائية العربية-دومتى
12/11/2022	عادية وغير عادية	وادي كوم امبو لاستصلاح الاراضي
13/11/2022	عادية	الإسكندرية للخدمات الطبية (المركز الطبى الجديد - الإسكندرية)



الأهرام للسمسة
فى الاوراق المالية
**AL-AHRAM
SECURITIES**

ملخص الاداء اليومي
عن جلسة تداول
2/11/2022

تنبيه هام

المعلومات التي تم الاعتماد عليها مأخوذة عن مصادر يعتقد في مصداقيتها وقت إعداد هذا التقرير ولا تعتبر أي بيانات بهذا التقرير توصية بالشراء أو البيع بأي حال من الأحوال للأسهم الواردة بهذا التقرير و الشركة لا تتحمل أي مسئولية عن أي قرارات قد تتخذ بناء على المعلومات الواردة بهذا التقرير كما لا يحق نسخ أو طباعة أو إعادة نشر هذا التقرير دون الحصول على إذن كتابي مسبق من الشركة مع احتفاظ الشركة بكافة الحقوق الأدبية والقانونية لها.

إدارة البحوث
محمود هبكل
روبرت لويس

Website: www.alahramsecurities.com

Mail : info@alahramsecurities.com

أرباح ماكرو حروب ترتفع إلى ١٢٩,٤ مليون جنيه خلال ٩ أشهر
كشفت القوائم المالية المجمعة لشركة ماكرو جروب للمستحضرات الطبية- ماكرو كابيتال، عن أول تسعة أشهر من العام الجاري ارتفاع أرباح الشركة بنسبة ٢٦% على أساس سنوي. وأوضحت الشركة في بيان أنها سجلت صافي ربح بلغ ١٢٩,٤٩ مليون جنيه خلال الفترة من يناير حتى نهاية سبتمبر الماضي مقابل ١٠٦,٨٢ مليون جنيه خلال نفس الفترة من العام الماضي مع الأخذ في الاعتبار حقوق الأقلية. وقد بلغت الإيرادات ٥٢٠,٢ مليون جنيه وهو نمو سنوي بمعدل ٢٥% بفضل زيادة متوسط أسعار البيع بنسبة سنوية ٢٣% خلال نفس الفترة. وارتفعت مبيعات الشركة خلال التسعة أشهر الأولى من العام الجاري إلى ٥٢٠,٣ مليون جنيه بنهاية سبتمبر مقابل ٤١٧,١٤ مليون جنيه خلال نفس الفترة من ٢٠٢١. وعلى صعيد القوائم غير المجمعة ارتفعت أرباح الشركة المستقلة إلى ١٢٨,٧٦ مليون جنيه خلال الفترة من يناير حتى نهاية سبتمبر الماضي مقابل ١٠٦,١٢ مليون جنيه خلال نفس الفترة من ٢٠٢١.

المصدر : مباشر

البنك التجاري الدولي يطلق برنامج استدامة الشركات الصغيرة والمتوسطة
أطلق البنك التجاري الدولي - مصر برنامج "استدامة الشركات الصغيرة والمتوسطة"، بهدف "دمج مبادئ الاستدامة في الشركات الصغيرة والمتوسطة في مصر لتحقيق النمو الشامل في القطاعات كافة". جاء ذلك خلال فعاليات قمة "عصر حلول الأعمال للشركات الصغيرة والمتوسطة" التي نظمتها شركة سي إس آر إيجيبت، تحت رعاية رئيس الوزراء ووزارة التخطيط والتنمية الاقتصادية. وقال هاني الديب رئيس قطاع الخدمات المصرفية للأعمال ببنك CIB، إن استراتيجية "التجاري الدولي" لاستدامة الشركات الصغيرة والمتوسطة تمثل طموحا لتحويل ثقافة ممارسة الأعمال التجارية في مصر نحو الاستدامة، مستهدفة بشكل أساسي قطاع الشركات الصغيرة والمتوسطة. وأضاف أن البنك يوفر لعملائه الدعم الكامل و الأدوات لإنشاء نماذج أعمال مسؤولة تساهم في الوصول الي أهداف التنمية المستدامة ورؤية مصر ٢٠٣٠. ووفق بيان صحفي يسعي البنك إلى تعميم برنامج "استدامة القطاعات" ليشمل الشركات الصغيرة والمتوسطة في مصر ليشمل تطوير منتجات تمويل مستدامة مبتكرة مصممة لتلبية احتياجات الشركات الصغيرة والمتوسطة.

المصدر : حابي

القاهرة للاستثمار تعلن تغيير علامتها التجارية لـ CIRA EDUCATION
أعلنت شركة القاهرة للاستثمار والتنمية العقارية أنها قامت بتغيير اسم علامتها التجارية إلى CIRA EDUCATION وذلك وفقاً لبيانها المرسل إلى البورصة وأشارت الشركة إلى أنها تبنت هوية مؤسسية جديدة تمثل قيمتها الأساسية لتزويد الأجيال القادمة بالأدوات المحدودة لرأس المال البشري مضافة إن الشعار الجديد مستوحى من ألها الحكمة والمعرفة المصرية القديمة SESHAT كامتداد للجذور المصرية لما يعكس تفانيها في تمكين المعرفة لكافة شباب مصر فضلاً عن الإخلاص لقطاع التعليم في مصر.

المصدر : البورصة

عمومية الحديد والصلب المصرية تعتمد نشاط التصفية والمركز المالي للنصف الأول
اعتمدت الجمعية العامة العادية لشركة الحديد والصلب المصرية تقرير المصفي عن نشاط التصفية خلال النصف الأول من العام الجاري. وقالت الشركة في بيان إن العمومية اعتمدت المركز المالي في ٣٠ يونيو الماضي وحساب إيرادات ومصروفات التصفية عن الفترة بخسارة قدرها ٩٢٦,٩٩ مليون جنيه. وأوصت العمومية الشركة بضرورة سرعة تحديد وإنهاء الموقف الضريبي للانتهاء من أعمال التصفية وإنهاء الخلافات مع شركة الكوك وإجراء مطابقة بين الشركتين وعمل تسوية بين الأرصدة الدائنة والمدينة لكل شركة. كما أوصتها بتكثيف الجهود لتحصيل مستحقات الشركة لدى الغير حفاظاً على حقوق الدائنين. وحققت الحديد والصلب ٤٠,٦٢ مليون جنيه أرباحاً بعد الضرائب خلال العام المالي المنتهي في يونيو ٢٠٢٢. كما حققت الشركة ١٢١,٢١ مليون جنيه مبيعات خلال العام المالي الماضي ٢٠٢٢-٢٠٢١.

المصدر : مباشر

7 نوفمبر.. نهاية حق تجزئة سهم "سبا للأدوية" إلى ٤٠ قرشاً

أعلنت شركة سبا الدولية للأدوية والصناعات الكيماوية عن تجزئة القيمة الاسمية للسهم من ٢ جنيه إلى ٤٠ قرش مع بقاء رأس المصدر كما هو ١٠٠ مليون جنيه موزعاً على عدد ٢٥٠ مليون سهم بدلاً من ٥٠ مليون سهم بقيمة اسمية قدرها ٤٠ قرش وذلك لحامل ومشتري السهم بنهاية جلسة تداول يوم الاثنين الموافق ٢٠٢٢/١١/٠٧ على أن يتم التداول اعتباراً من تاريخ الثلاثاء الموافق ٢٠٢٢/١١/٠٨ من خلال مصر المقاصة والإيداع والقيود المركزي

المصدر : البورصة

الكابلات الكهربائية المصرية توضح تطورات خططها لإنشاء مصنع جديد وتشتري أسهم خزينة

أوضحت شركة الكابلات الكهربائية المصرية تطورات خططها لإنشاء مصنع جديد بمدينة السادات. وأوضحت الشركة في بيان لبورصة مصر رداً على المنشور تحت عنوان "الكابلات الكهربائية تخطط لتدشين مصنع جديد باستثمارات مليار جنيه" أن الأرض المشار إليها قد تم الإفصاح عنها في مارس ٢٠٢١ وحتى الآن لم يتم إصدار التراخيص اللازمة للمصنع الجديد بمدينة السادات. على جانب آخر قالت الشركة إنها قامت بشراء ٢٠٠ ألف سهم خزينة خلال جلسة الثلاثاء. وأوضحت أنه بذلك يصل إجمالي نسبة أسهم الخزينة التي بحوزة الشركة إلى ٣,٠٣%.

المصدر : مباشر

جولدن بيراميدز تكشف تفاصيل نزاعها مع أوراسكوم

أصدرت شركة جولدن بيراميدز بلازا بياناً توضيحياً للبورصة المصرية بشأن ما نشر عن وجود تفاصيل جديدة في نزاعها مع أوراسكوم فإن ما نشر عاري تماماً عن الصحة وأضافت أن الحكم القضائي لم يتناول توقيع أي حجز أو إلزام جولدن بيراميدز بأي مبالغ مالية موضحة أنها طرف متدخل وليست طرف أصيل في تلك الدعوى.

المصدر : البورصة

"كونكريت بلس" تشتري ٢٥ ألف سهم في حديد عز

قالت التجاري الدولي للسمسرة في الأوراق المالية إن شركة طارق يوسف وحسام فكري كونكريت بلس للهندسة والانشاءات رفعت حصتها في حديد عز من ٢,٠٦٣% إلى ٣,٠٦٧%. وأوضحت أن الشركة اشترت ٢٥ ألف سهم بقيمة ٤٢١,٤٥ ألف جنيه بمتوسط سعر ١٦,٨٥ جنيه للسهم. وحول نسبة حصص المجموعات المرتبطة بالمساهم أشارت الشركة إلى أن أكت فاينانشال تبلغ حصتها ١,٠٩% و طارق محمد محمود ٠,٦٦% و حسام فكري ٠,٢٠٤% حيث تبلغ إجمالي المجموعات المرتبطة ٥,٠٣%

المصدر : مباشر

إيديتا تشتري ٢,٠٨ مليون سهم خزينة و Rimco EGT investment تستحوذ على ١٠ مليون سهم

أعلنت شركة إيديتا للصناعات الغذائية عن قيام العميل RIMCO EGT INVESTMENT LLC بشراء عدد ١٠,٠٠٠,٠٠٠ سهم من أسهم الشركة وبذلك تصل نسبة مساهمته بعد الصفقة لـ ٥,٣٥% من أسهم الشركة وذلك في صفقة بلغت قيمتها ١٠١,٥٠٠,٠٠٠ جنيه. جدير بالذكر أن نسبة العميل المشار إليه قبل تنفيذ الصفقة كانت ٣,٩٧%، حيث كان سعر السهم ١٠,١٥ جنيه. على جانب آخر قالت إيديتا إنها نفذت عملية شراء أسهم خزينة خلال تعاملات جلسة الثلاثاء. وأوضحت أنها قامت بشراء ٢,٠٨ مليون سهم خزينة بنسبة ٠,٤٢% من رأسمال الشركة.

المصدر : البورصة

البيكو تخفض أرباحها إلى النصف في ٩ شهور

أعلنت شركة الاستثمار العقاري العربي - البيكو عن نتائج أعمالها عن التسعة أشهر الأولى من ٢٠٢٢ والتي أظهرت تحقيق صافي ربح بلغ ٥,٢٤٨ مليون جنيه مقابل صافي ربح بلغ ١٠,٩٨٠ مليون جنيه عن نفس الفترة من العام السابق

المصدر : البورصة

برايم تصعد بخسائرها في ٩ شهور و٦% نموًا بالإيرادات وازدياد رأس المال بعد تخفيضه

أعلنت شركة برايم القابضة للاستثمارات المالية عن نتائج أعمالها المجمعة وغير المجمعة عن التسعة أشهر الأولى من ٢٠٢٢، والتي أظهرت تحقيق صافي خسارة مجمعة بلغت ٤٨,٦٤٤ مليون جنيه مقابل صافي خسارة مجمعة بلغت ٢٤,٩٥١ مليون جنيه عن نفس الفترة من العام السابق وأعلنت زيادة بنسبة ٦% في الإيرادات المجمعة على أساس سنوي ونموًا بنسبة ٢٧% على أساس ربع سنوي حيث بلغت ٢٧,٦ مليون جنيه انخفضت بنسبة ١٤% في التسعة أشهر الأولى من العام إلى ٦٩,٢ مليون جنيه هذا وقد أعلنت الشركة عن موافقة مجلس إدارتها على دعوة الجمعية العامة غير العادية للنظر في تخفيض رأس المال من ٢٥٠ مليون جنيه إلى ١٧٥ مليون جنيه بتخفيض قدره ١٧٥ مليون جنيه وذلك عن طريق تخفيض القيمة الاسمية للسهم بقيمة ٥٠ قرش لتصبح القيمة الاسمية ٥٠ قرش بدلا من ١ جنيه وتصبح قيمة رأس المال موزعة على ٢٥٠ مليون سهم بقيمة اسمية قدرها ٥٠ قرش للسهم الواحد كما سيتم النظر في زيادة رأس المال من ١٧٥ مليون جنيه إلى ٢٧٥ مليون جنيه بزيادة قدرها ١٠٠ مليون جنيه زيادة نقدية تمول عن طريق دعوة قدامى المساهمين للاكتتاب في أسهم الزيادة كل بنسبة مساهمته في رأس مال الشركة، من خلال اصدار عدد ٢٠٠ مليون سهم يتم الاكتتاب في القيمة الاسمية للسهم بواقع ٥٠ قرش للسهم.

المصدر : البورصة

تحول مصانع كيما من الخسارة لربح ٦٥١,٤ مليون جنيه

تعقد شركة كيما الجمعية العامة العادية الأحد القادم الموافق ٦ نوفمبر الجاري وأظهرت المؤشرات المالية لشركة الصناعات الكيماوية المصرية - كيما، خلال العام المالي الماضي ٢٠٢١-٢٠٢٢ تحولها من الخسائر إلى الربحية على أساس سنوي ..

١ - أوضحت الشركة أنها حققت أرباحاً بلغت ٦٨٩,٢ مليون جنيه خلال الفترة من يوليو ٢٠٢١ حتى يونيو ٢٠٢٢ .

٢ - وذلك مقابل خسائر بلغت ١,٤٢ مليار جنيه في العام المالي السابق له.

٣ - ارتفعت إيرادات الشركة خلال العام المالي الماضي إلى ٤,٤٤ مليار جنيه.

٤ - مقابل إيرادات بلغت ١,٤ مليار جنيه في الفترة المقارنة من العام المالي الماضي.

٥ - أرجعت الشركة تحولها للربحية إلى زيادة إيرادات المبيعات وقيمة إيرادات الاستثمار وانخفاض الفوائد المدينة بقيمة ١٢٠ مليون جنيه.

٦ - وافق مجلس إدارة شركة الصناعات الكيماوية المصرية - كيما على اتفاق التسوية الودية لإنهاء كافة المنازعات القائمة بشأن مشروع الأمونيا واليوريا والموقع في ١١ مايو الماضي مع شركة تكنيمونت الإيطالية وتفويض م. محمد حسنين رضوان الرئيس التنفيذي العضو المنتدب للتوقيع.

٧ - تم إرسال الاتفاقية إلى لجنة فض منازعات عقود الاستثمار بوزارة العدل للبدء في الإجراءات القانونية المطلوبة لاعتمادها.

٨ - قرر مجلس الإدارة على مد أجل خدمات التشغيل والصيانة لمصنع الأمونيا واليوريا مع شركة تكنيمونت الإيطالية .

المصدر : اليوم السابع

المؤشرات المالية لمصانع العامة للورق راكنا

كشفت المؤشرات المالية لشركة العامة لصناعة الورق - راكنا خلال الربع الأول من العام المالي الجاري عن تراجع خسائر الشركة بنسبة ٣٧,٥% على أساس سنوي وذلك بحسب بيانات الشركة للبورصة المصرية

١ - سجلت خسائر بلغت ٢٢,٦٤ مليون جنيه منذ بداية يوليو حتى نهاية سبتمبر الماضي.

٢ - مقابل ٣٦,٢٦ مليون جنيه خسائر خلال نفس الفترة من العام المالي الماضي.

٣ - تراجعت إيرادات الشركة خلال الثلاثة أشهر لتسجل ٤٢ ألف جنيه بنهاية سبتمبر.

٤ - مقابل ٦٧ ألف جنيه خلال نفس الفترة من العام المالي الماضي.

٥ - أرجعت الشركة تراجع خسائرها إلى الانخفاض في المصروفات الإدارية والعمومية وقيمة المخزون السلعي.

٦ - حققت الشركة خسائر بلغت ٩٠,٧٩ مليون جنيه خلال الفترة من يوليو ٢٠٢١ حتى نهاية يونيو ٢٠٢٢.

٧ - مقابل خسائر بلغت ١٠٢,٧٧ مليون جنيه في العام المالي السابق له.

٨ - حققت الشركة خلال العام المالي الماضي مبيعات بلغت نحو ٣٩٩ مليون جنيه مقابل ١٠,١ مليون جنيه خلال العام المالي المقارن.

المصدر : اليوم السابع

عبور لاند تصدر توضيحاً بشأن توقف الإنتاج ومدى تأثير الشركة

أصدرت شركة عبور لاند للصناعات الغذائية بياناً توضيحياً بشأن أبناء توقف الإنتاج في مصانع الشركة. وأوضحت الشركة في بيان لبورصة مصر أن توقف العمل والإنتاج كان أيام السبت والأحد والاثنين في مصانع الجبن الأبيض فقط بسبب تأخر الإفراج الجمركي لمنتج زيت النخيل. وأضافت أنه تم استئناف الإنتاج منذ الثلاثاء ١ نوفمبر بشكل طبيعي وتم الإفراج عن شحنة من زيت النخيل مؤكدة أن تدبير العملة اللازمة لمستندات التحصيل بعد تحرير سعر الصرف أفضل بكثير، ويتحسن يوم بعد يوم. وأوضحت الشركة أن من غير المتوقع وجود أي تأثير سلبي على الشركة بسبب ذلك مرجعة إلى أن الربع الأخير من العام عادة يكون الإنتاج وحجم الطلب والاستهلاك أقل من باقي السنة بالإضافة إلى توفر كل منتجات عبور لاند في السوق بشكل طبيعي ووجود مخزون من مدخلات الإنتاج التي تؤمن سير الإنتاج بشكل اعتيادي.

وكان قد قال رئيس مجلس إدارة الشركة إن شركته توقفت عن الإنتاج منذ الأربعاء الماضي بنقص زيت النخيل أحد المكونات الرئيسية في منتجات الشركة مضيافاً: بنسنتهلك كميات كبيرة كل يوم، تصل إلى ١٧٠ طناً يومياً ومع أزمة الاعتمادات المستندية ونقص الكميات الموردة إلى الشركة تم تخفيض العمل حتى توقفنا تماماً. وموضحاً: ان كمية تقدر بـ ٤٠ طناً ستدخل الشركة ستساعد على العمل لمدة يوم واحد ولوردية واحدة فقط بعد أن كنا نعمل ٣ ورديات في اليوم ثم ننتظر الكميات الأخرى من التوريد شغالين يوم بيومه.

وأكمل: كميات الألبان المنتجة في مصر لا تكفي مصانع الجبن وبالتالي لا بد من الاعتماد على بعض المكونات الأخرى أهمها الزيوت ومعظمه مستورد بنسبة ٩٨% مؤكداً أن إنتاج الشركة كبير للغاية وهو ما يؤثر على حجم المعروض في السوق يومياً.

المصدر : مباشر

أراب للتنمية ترتفع بأرباحها بنهاية الربع الثالث من ٢٠٢٢

أعلنت شركة أراب للتنمية والاستثمار العقاري عن نتائج أعمالها عن التسعة أشهر الأولى من ٢٠٢٢ وأظهرت صافي ربح ٤٧٢,٥١٨ جنيه مقابل صافي ربح ١,٢١٢ مليون جنيه عن نفس الفترة من العام السابق

المصدر : البورصة

١٢٣% زيادة بأرباح يوتوبيا بنهاية سبتمبر ٢٠٢٢

أعلنت شركة يوتوبيا للاستثمار العقاري والسياحي عن موافقة مجلس إدارتها على نتائج أعمالها غير المدققة عن الفترة المنتهية ٢٠٢٢/٩/٣٠ والتي أظهرت صافي ربح ٥,٥٨١ مليون جنيه مقابل صافي ربح ٢,٥١٤ مليون جنيه بنفس الفترة من العام السابق بنسبة نمو ١٢٣%

المصدر : البورصة

البيكو تخفض أرباحها إلى النصف في ٩ شهور

أعلنت شركة الاستثمار العقاري العربي - البيكو عن نتائج أعمالها عن التسعة أشهر الأولى من ٢٠٢٢ والتي أظهرت تحقيق صافي ربح ٥,٢٤٨ مليون جنيه مقابل صافي ربح ١٠,٩٨٠ مليون جنيه عن نفس الفترة من العام السابق

المصدر : البورصة

بالم هيلز للتنعيم تشتري ٢ مليون سهم خزينة

قالت شركة بالم هيلز للتنعيم إنها نفذت عملية شراء أسهم خزينة خلال جلسة تداول الثلاثاء. وأوضحت الشركة في بيان أنها قامت بشراء ٢ مليون سهم خزينة خلال جلسة الثلاثاء تمثل ٠,٧% من أسهم الشركة.

المصدر : مباشر

الصعيد للمقاولات تشتري ٤٩٧,٥ ألف سهم خزينة

قالت شركة الصعيد العامة للمقاولات والاستثمار العقاري، إنها نفذت عملية شراء أسهم خزينة خلال جلسة الثلاثاء. وأوضحت الشركة في بيان لبورصة مصر أنها قامت بشراء ٤٩٧,٥١ ألف سهم خزينة خلال جلسة الثلاثاء. وأضافت أنه بذلك يصل إجمالي نسبة أسهم الخزينة لدى الشركة ٣,٧١%.

المصدر : مباشر

إي فاينانس تعزز إطلاق منصة متكاملة لخدمات الحوسبة السحابية

أعلنت مجموعة إي فاينانس للاستثمارات المالية والرقمية عن اعترافها بإطلاق أكبر وأحدث منصة متكاملة للحوسبة السحابية في مصر خلال مشاركتها بفعاليات معرض ومؤتمر "كايرو آي سي تي Cairo ICT" المقرر إقامته خلال الفترة من ٢٧ إلى ٣٠ نوفمبر ٢٠٢٢ بالتعاون مع أبرز الكيانات الرائدة في التحول الرقمي على مستوى العالم بما في ذلك الشركات الدولية، VMware, Cisco, IBM, Dell, Pure storage, Huawei, Redhat, F5, Citrix, Paloalto, Fortinet, Commvault.

وأوضحت المجموعة في بيان أنها تستهدف من خلال منصتها المرتقبة تسريع وتيرة تنفيذ مبادرات التحول الرقمي المختلفة بالمؤسسات الحكومية والقطاع المصرفي وغير المصرفي بالإضافة إلى القطاع الخاص لمواكبة تطورات المشهد الاقتصادي العالمي من ناحية وتحقيق أفضل معدلات النمو التي تسعى الدولة لتحقيقها للأعوام التالية من ناحية أخرى. وأكدت إي فاينانس أنه من المقرر أن تكون المنصة الجديدة ركيزة محورية للنمو وتحقيق الكفاءة للمؤسسات وتعزيز قدرتها على مواكبة التغيرات الكبيرة المحيطة وسرعة التحول الرقمي الذي يشهده العالم.

وأشارت أن المنصة توفر لعملائها باقة فريدة من المنتجات والخدمات المتكاملة هي الأولى من نوعها في السوق المصري والتي ستتيح مجموعة واسعة النطاق من التقنيات للعملاء تساهم في التوسع بأنشطتهم خلال وقت قصير عبر تنفيذ وتطوير عدد ضخم من الأعمال والمعاملات وبالتالي تحقيق أكبر قدر من الكفاءة. وأضافت المجموعة أن المنصة ستتيح للعملاء حرية تجربة الأفكار الجديدة واختبارها قبل أن يعلنوا عنها للمستفيدين من أنشطتهم.

وتتميز المنصة بمرونة فائقة حيث ستمكن كل عميل من تحديد استخدامه والتحكم في حجم نشاطه وفق لاحتياجاته، مما سيوفر مرونة كبير لتقليل التكاليف.

وعلاوة على ذلك، تم تزويد المنصة بأحدث تقنيات الحوسبة الآمنة وتقديم خدمات رقمية متعددة مثل البرمجيات والمنصات السحابية والبنية التحتية المؤمنة وإنترنت الأشياء وتطبيقات الأمن السيبراني والذكاء الاصطناعي والبيانات الضخمة، وغيرها.

وفي هذا السياق أوضح إبراهيم سرحان رئيس مجلس الإدارة والعضو المنتدب لمجموعة "إي فاينانس" للاستثمارات المالية والرقمية أن الشركة تمكنت من إحداث طفرة كبيرة في تطوير منظومتها لخدمات الحوسبة السحابية حيث نجحت في دعمها بالبنية الأساسية اللازمة لإدارة وتشغيل مجموعة واسعة من الأنشطة التجارية بالسوق المصري.

وأكد على الخبرة المتضاربة التي تنفرد بها الشركة في هذا المجال والتي تمكنها مع شركائها الاستراتيجيين من ابتكار المزيد من المنصات مثل المنصة المتكاملة لخدمات الحوسبة السحابية المقرر إطلاقها قريباً، بهدف تطوير منظومة المعاملات والأنشطة التجارية ودفع عجلة التحول الرقمي في مصر.

وأعرب سرحان عن تطلعه بمساهمة المنصة الجديدة في ترسيخ المكانة الرائدة التي تحظى بها "إي فاينانس" باعتبارها الشريك المفضل للتحول الرقمي لمختلف المؤسسات والكيانات العاملة في مصر مشيراً إلى أن هذه الجهود سينعكس مردودها الإيجابي بكل تأكيد على النتائج المالية والتشغيلية للشركة مستقبلاً.

ومن جانبه قال حسام الجولي العضو المنتدب لشركة «تكنولوجيا تشغيل المنشآت المالية "إي فاينانس"» إن الشركة تضي قدمًا نحو تعزيز دورها التنموي لخدمة التحول الرقمي ودعم مختلف المؤسسات الاقتصادية على مستوى القطاعين العام والخاص بالإضافة إلى القطاعين المصرفي وغير المصرفي والشركات الناشئة.

وأكد على مساعي الشركة المستمرة لتطوير وابتكار أحدث وسائل وأدوات التحول الرقمي لكافة الأعمال ولاسيما خدمات الحوسبة السحابية التي تمثل أحد أهم أدوات التحول الرقمي للكثير من القطاعات الاقتصادية. ولفت أن الشركة عكفت على التوسع بباقة خدماتها وضح المزيد من الاستثمارات من أجل تطوير منصتها الرائدة للحوسبة السحابية وذلك على الرغم من التحديات الصعبة التي يمر بها العالم.

وأوضح الجولي أن "إي فاينانس" من أوائل الشركات المحلية الحاصلة على تراخيص تقديم خدمات الحوسبة السحابية بداخل مصر وتمتلك خبرة أكثر من ١٥ عامًا في بناء وتشغيل مراكز البيانات العملاقة فضلاً عن سجلها الحافل بالنجاحات في تشغيل العديد من المشروعات القومية على الحوسبة السحابية الخاصة بها مثل الشبكة المالية للحكومة المصرية والتحول الرقمي للضرائب المصرية مثل منظومات الفاتورة الإلكترونية والإيصال الإلكتروني والـ core taxation ودعم المنتجات البترولية والدعم النقدي المشروط مثل تكافل، وكرامة، والعديد من المشروعات القومية الأخرى.

المصدر : حابي

مجموعة كليوباترا توقع عقد انتفاع بمستشفى الشرطة -أكتوبر لمدة ١٨ عامًا

أعلنت مجموعة مستشفيات كليوباترا توقيع عقد حق انتفاع بإحدى مستشفيات وزارة الداخلية بمدينة السادس من أكتوبر لمدة ١٨ عامًا عبر إحدى الشركات التابعة للمجموعة، وفوض مجلس إدارة مستشفى كليوباترا بجلسته المنعقدة ٣١ أكتوبر الفائت العضو المنتدب ورئيس القطاع المالي مجتمعين للتوقيع على العقود واستيفاء الإجراءات اللازمة للتعاقد. ويختص التعاقد بمستشفى هيفن بمدينة السادس من أكتوبر والتي تتبع صندوق تحسين خدمات الرعاية الاجتماعية والصحية لأعضاء هيئة الشرطة بوزارة الداخلية.

ومن المقرر أن تتولى شركة مستشفى كليوباترا هيفن التابعة لإدارة المستشفى الشرطي خلال ١٨ عامًا على أن تظل ملكية المستشفى وأصولها تابعة لوزارة الداخلية.

وتختص هذه المستشفى وأصولها في مجالات إعادة التأهيل والعلاج الطبيعي، كما تمتلك سلسلة من أحدث الأجهزة والتقنيات الطبية المتخصصة في هذا المجال بما سيضيف لمجموعة كليوباترا سعة في النشاط غرب القاهرة.

مستشفى كليوباترا تدير كيان طبي للعاملين في «البترو» لمدة ٢٧ عامًا

وتعد مجموعة مستشفيات كليوباترا، أكبر كيان طبي خاص في مصر، ويتبع المجموعة في الوقت الحالي مستشفيات، النيل بدراوي، الشروق، القاهرة التخصصي، كوينز، الكاتب كما تستعد لضم مستشفى بداية العاملة في مجال التخصص والإنجاب.

ووافقت المستشفى في ٣٠ ديسمبر الماضي على استكمال بناء وإدارة وتشغيل مستشفى سكاى المملوكة لعدة شركات تابعة للهيئة العامة المصرية للبترو لمدة ٢٧ عامًا.

وقالت المستشفى في إفصاح مرسل للبورصة أنذاك إن هذه المستشفى تحت الإنشاء منذ عشر سنوات وتهدف إلى خدمة العاملين في قطاع البترول والمواطنين.

وتقع مستشفى سكاى بمدينة التجمع الخامس، ويشترك في ملكيتها صندوق الإسكان والخدمات الاجتماعية للعاملين بقطاع البترول، الشركة المصرية للغاز الطبيعية (جاسكو)

كما يساهم في ملكيتها الشركة المصرية لتوزيع الغاز الطبيعي إلى المدن (تاون جاس) التابعة للهيئة العامة للبترو كما الشركات السابقة.

وفوضت كليوباترا العضو المنتدب للشركة ورئيس القطاع المالي للتوقيع على اتفاقية الإدارة والتشغيل والصيانة مجتمعين على أن تظل ملكية المستشفى طوال فترة العقد وانتهائه للمالكين الحاليين.

ونوهت إلى أن اختيارها لإدارة هذه مستشفى العاملين بالبترو يرجع إلى خبرتها المتراكمة في مجال إدارة وتشغيل المستشفيات.

اتفاقية تعاون إستراتيجي لتأسيس مركز لعلاج أمراض الشرح

أعلنت مستشفى كليوباترا في ٢٣ يناير ٢٠٢٢، توقيع اتفاقية تعاون إستراتيجي مع مؤسسة هيموكيور الطبية لإنشاء مركز متخصص في أمراض الشرح والمستقيم.

وقالت كليوباترا في إفصاح مرسل للبورصة المصرية إن هذا المركز سيجمل اسم سى انتش جى هيموكيور وسيكون مقره بمستشفى الكاتب التابعة.

وفوضت الشركة العضو المنتدب ورئيس القطاع المالي مجتمعين بالتوقيع على اتفاقية التعاون مع الدكتور محمد مجدى ومؤسسة هيموكيور واستيفاء الإجراءات المكتملة.

يشار إلى أن مستشفى كليوباترا قد باعت ٢٣% من أسهمها في ٣٠ ديسمبر الماضي بقيمة إجمالية قدرها 1.83 مليار جنيه إلى شركة (إم سى آى كابينال هيلث كير بارتنيرز للرعاية الصحية).

ويستحوذ بنك مصر على ٤٠% من أسهم شركة (إم سى آى كابينال هيلث كير بارتنيرز للرعاية الصحية) (مقدمة عرض كليوباترا) بينما تستحوذ سى آى كابينال القابضة على ٦٠%.

المصدر : المال



تقرير التحليل الفني اليومي

2022/11/03



ملخص الجلسة السابقة

1,279,417,344.00 LE	قيمة التداول
480,861,582	حجم التداول
49,848	عدد الصفقات
38	الارتفاعات
162	الانخفاضات
15	بدون تغير

أفضل القطاعات من حيث قيمة التداول

القطاع	حجم التداول	قيمة التداول	الصفقات	المندولة	إرتفاعات	إنخفاضات	بدون تغير	% التغير
العقارات	181,783,220	353,159,736.08	14,372	36	17	12	7	1.31%
بنوك	9,171,834	228,352,284.67	4,289	10	5	4	1	-0.33%
موارد أساسية	23,540,484	211,812,396.75	8,227	17	11	6	0	1.23%
خدمات مالية غير مصرفية	112,349,539	151,203,077.62	5,306	30	12	12	6	1.01%
أغذية و مشروبات و تبغ	26,391,224	118,094,720.77	4,373	26	16	7	3	1.01%

أغلاقات الأسواق العربية والاجنبية

المؤشر	الاعلاق	التغير	% التغير
DOW JONES	32,147.76	-505.44	-1.55%
S&P 500	3,759.69	-96.41	-2.50%
FTSE 100	7,047.67	-26.02	-0.37%
GOLD	1,640.30	-9.70	-0.58%
BRENT OIL	95.78	-0.38	-0.57%

المؤشر	الاعلاق	التغير	% التغير
السعودية	11,780.41	0.00	-0.00%
الكويت	5,531.10	-1.15	-0.02%
ابوظبي	9,909.08	145	1.49%
دبي	3,379.42	59.69	1.8%



التعليق على مؤشرات السوق



		EGX 30	
مستوى الدعم	مستوى المقاومة	11,242.07	الإقفال
10,800	11,200	-1.67 %	% التغير
10,650	11,600	760 Mn	قيمة التداول

الرؤية الاستراتيجية

يتحرك المؤشر في اتجاه صاعد على المدى القصير، استطاع المؤشر اختراق مستوى 10,600 ليختبر مستهدفه عند مستويات 11,000 - 11,200 والذي حال اختراقه لاعلى يستهدف المؤشر مستويات 11,600 - 11,800، تظل الرؤية الايجابية هي القائمه مع الثبات اعلى مستويات 10,800 - 10,700 خلال اي عمليات جني ارباح قد تظهر، نوصي بمراقبة المستويات الموضحة مع احترام مستوى ايقاف الخسائر حال كسر مستوى 10,300 لاسفل



		EGX 70	
مستوى الدعم	مستوى المقاومة	2,225.61	الإقفال
2,100	2,300	-1.30 %	% التغير
2,000	2,400	367 Mn	قيمة التداول

الرؤية الاستراتيجية

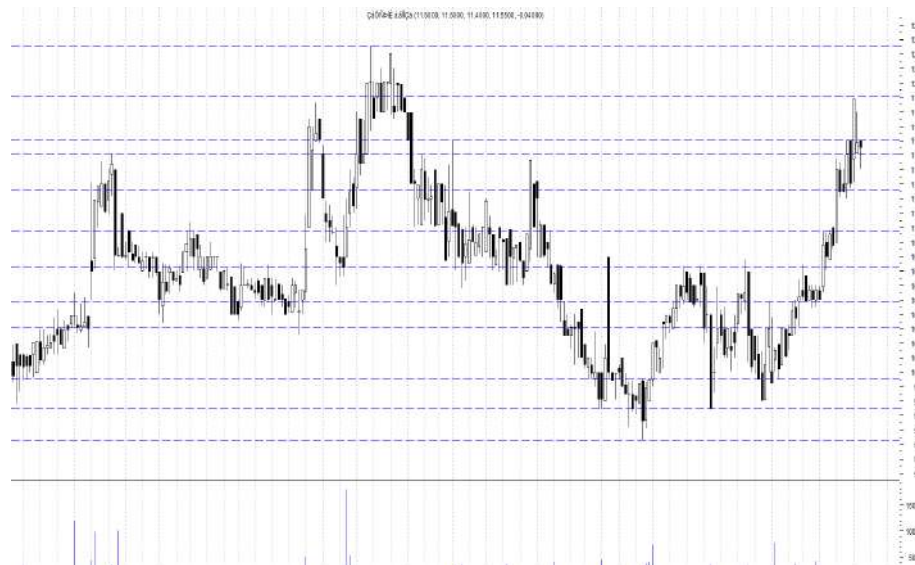
يتحرك المؤشر في اتجاه صاعد على المدى المتوسط والقصير الاجل، دخل السهم في نطاق عرضي بين مستوى الدعم 2,100 كحد سفلي ومستويات المقاومة 2,250 - 2,300 يختبر المؤشر الحد العلوي والذي فشل في تجاوزه اكثر من مره، اما في حالة اختراقه لاعلى يستهدف المؤشر مستويات 2,450، نوصي بمراقبة المستويات الموضحة مع احترام مستوى ايقاف الخسائر حال كسر مستوى 2,000 لاسفل



البنك التجاري الدولي	
الإقفال	31.72
مستوى الدعم	29
مستوى المقاومة	33
إيقاف الخسائر	28
التوصية	مستهدف حالي 32 - 33

الرؤية الاستراتيجية

يتحرك السهم في اتجاه صاعد على المدى المتوسط والقصير الاجل، استطاع السهم اختراق مستوى 29 لاعلى ليختبر مستهدفه عند مستويات 32 - 33 والتي حال تجاوزها لاعلى يستهدف مستويات 34 - 35، تظل الايجابيه قائمه مع الثبات اعلى مستويات 29 - 30 خلال اي عمليات جني الارباح متوقع ظهورها، نوصي بالمتاجرة مع احترام مستوى إيقاف الخسائر حال كسر مستوى 27 لاسفل



الشرقية للدخان - ايسترن كومباني	
الإقفال	11.55
مستوى الدعم	10.2
مستوى المقاومة	12
إيقاف الخسائر	10
التوصية	مستهدف حالي 11.5 - 11.8

الرؤية الاستراتيجية

يتحرك السهم في اتجاه هابط على المدى المتوسط وعرضي على القصير الاجل، حقق السهم مستهدفه الهبوطي عند مستوي 9.5 ليبدأ بالارتداد في حركه تصحيحيه لاعلى ليواجه السهم مستويات مقاومة عند 11.3 - 11.6 والتي نتوقع ان تعوقه خلال الفتره الحاليه اما في حالة اختراقها لاعلى يستهدف مستويات 12 - 12.2 نوصي بالمتاجرة بين المستويات المبينه مع احترام مستوى إيقاف الخسائر حال كسر مستوى 10 لاسفل



مدينة نصر للاسكان



2.78	الإقفال
2.6	مستوى الدعم
3	مستوى المقاومة
2.4	إيقاف الخسائر

الرؤية الاستراتيجية

يتحرك السهم في اتجاه عرضي على المدى القصير، دخل السهم في حركة عرضيه بين مستويات الدعم 2.4 - 2.5 كحد سفلي ومستويات مقاومة عند 2.85 - 3 كحد علوي، نوصي بالمتاجرة بين هذه المستويات مع احترام إيقاف الخسائر حال كسر مستوى 2.4 لاسفل

مستهدف حالي 3 - 3.1

التوصية

مصر الجديدة للاسكان



5.71	الإقفال
5.6	مستوى الدعم
6.25	مستوى المقاومة
5.4	إيقاف الخسائر

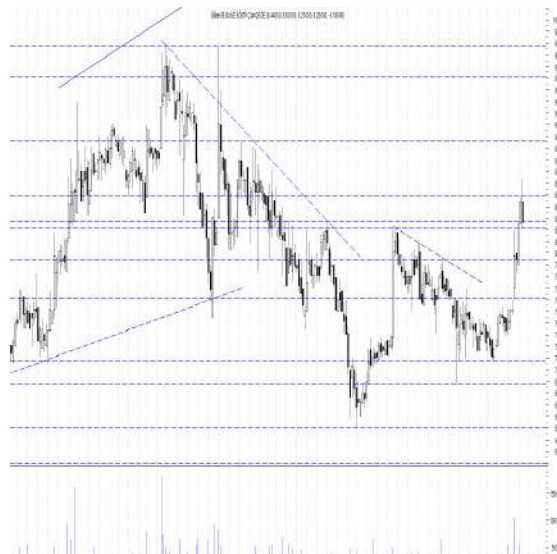
الرؤية الاستراتيجية

يتحرك السهم في اتجاه صاعد على المدى المتوسط وعرضي على القصير الاجل، دخل السهم في نطاق عرضي بين مستويات الدعم 5.4 - 5.2 كحد سفلي ومستويات المقاومة 6.2 - 6.4، اما في حالة اختراق هذه المستويات يستهدف السهم مستويات 6.65 - 7، نوصي بالمتاجرة بين المستويات المبينه مع احترام مستوى إيقاف الخسائر حال كسر مستوى 5.2 لاسفل

البيع قرب 6.3 - 6.4

التوصية

طلعت مصطفى



8.26	الإقفال
8	مستوى الدعم
8.5	مستوى المقاومة
7	إيقاف الخسائر

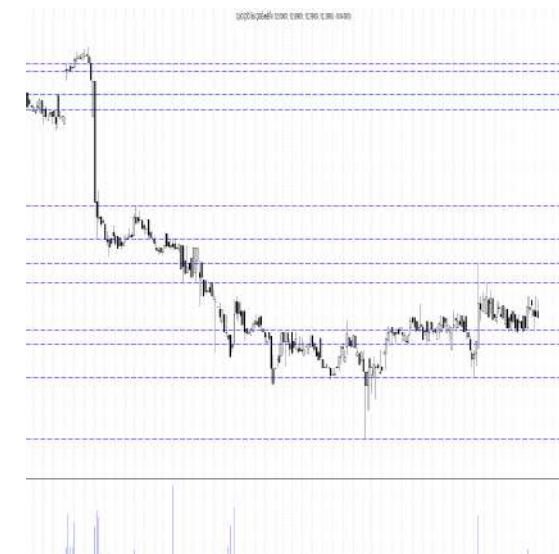
الرؤية الاستراتيجية

يتحرك السهم في اتجاه عرضي على المدى المتوسط والقصير الاجل، دخل السهم في نطاق عرضي بين مستويات الدعم 7.3 - 7 كحد سفلي ومستويات 8 - 8.3 كحد علوي، يختبر السهم الحد العلوي للقناة العرضيه والتي حال اختراقها لاعلى يستهدف مستويات 8.6 - 8.8، نوصي بالمتاجرة مع احترام مستوى إيقاف الخسائر حال كسر مستوى 7 لاسفل

مستهدف حالي 8.5 - 8.7

التوصية

سوديك



12.39	الإقفال
12	مستوى الدعم
13	مستوى المقاومة
10.5	إيقاف الخسائر

الرؤية الاستراتيجية

يتحرك السهم في اتجاه عرضي على المدى المتوسط، دخل السهم في نطاق عرضي بين مستويات الدعم 12 - 11.5 كحد سفلي ومستويات مقاومة عند 13 - 13.5 كحد علوي، نوصي بالمتاجرة بين هذه المستويات مع احترام مستوى إيقاف الخسائر حال كسر مستوى 10.5 لاسفل

البيع قرب 13 - 13.5

التوصية



ايكاف الخسائر	التوصية	الاتجاه		مقاومة 2	مقاومة 1	آخر	دعم 1	دعم 2	نسبة التغير %	قطاع البنوك	كود روتير
		المتوسط	القصير								
25	مستهدف حالي 32 - 33	صاعد	صاعد	34	33	31.72	29	27	-2.4	بنك التجارى الدولى	COMI
10.5	البيع قرب 12.8 - 13	عرضي	صاعد	13	12.5	11.26	11	10.5	-0.27	بنك التعمير والأسكان	HDBK
5.5	مستهدف حالي 7.5 - 7.8	هابط	صاعد	7.8	7.5	6.94	6.7	6.3	-2.66	بنك كريدى أجريكول	CIEB
12	البيع قرب 13.8 - 14.5	عرضي	صاعد	15	14	12.6	12.5	12	-1.72	مصرف ابوطبى الاسلامي	ADIB
										قطاع السياحة و الترفيه	
5	البيع قرب 6 - 6.2	صاعد	صاعد	6.5	6	5.54	5	4.8	-1.42	مدينة الإنتاج الإعلامي	MPRC
1.4	البيع قرب 1.75 - 1.8	عرضي	صاعد	2	1.8	1.617	1.55	1.4	-2.296	المصرية للمنتجات	EGTS
9	البيع قرب 9 - 9.3	صاعد	عرضي	9.5	8.7	7.76	7.5	7.2	-3.24	شارم دريمز	SDTI
										قطاع الكيماويات	
3	مستهدف حالي 4.8 - 5	عرضي	صاعد	5	4.8	4.51	4.2	3.8	-1.74	الصناعات الكيماوية - كيما	EGCH
25	جني ارباح قرب 34 - 36	صاعد	صاعد	36	34	29.13	28	27	-5.05	المالية و الصناعية	EFIC
7	مستهدف حالي 8.5 - 8.8	عرضي	عرضي	9	8.55	8.17	7.4	6.8	-1.57	سيدي كرير	SKPC
0.65	البيع قرب 0.78 - 0.8	عرضي	صاعد	0.83	0.76	0.693	0.66	0.62	-1.141	العربية للشحن و التفرغ	UASG
10	مستهدف حالي 17	عرضي	صاعد	17.5	17	15.1	14.8	13.7	-0.98	القناة للتوكيلات	CSAG
3.5	مستهدف حالي 4.5 - 5	هابط	صاعد	4.7	4.5	4.06	3.7	3.35	-4.25	جي ابي اتو	AUTO
0.33	مستهدف حالي 0.39 - 0.4	صاعد	صاعد	0.42	0.39	0.377	0.36	0.33	2.168	الكابلات الكهربائية المصرية	ELEC
6.5	مستهدف حالي 8.5 - 8.7	عرضي	صاعد	9	8.8	8.5	8	7.75	-1.16	السويدي للكابلات	SWDY
										قطاع الخدمات المالية	
11	مستهدف حالي 13.5 - 14	عرضي	عرضي	14	13.5	13	12.5	12	-2.4	المجموعة المالية هيرمس	HRHO
0.45	البيع قرب 0.54 - 0.56	هابط	عرضي	0.57	0.54	0.502	0.48	0.45	-1.181	برايم الفايزة المالية	PRMH
0.2	البيع قرب 0.28 - 0.29	هابط	عرضي	0.30	0.28	0.244	0.22	0.2	0	اسباير كايبتال	ASPI
1.2	البيع قرب 1.25 - 1.27	عرضي	عرضي	1.28	1.23	1.162	1.14	1.08	0.259	الفايزة الكويتية	EKHO
1.15	البيع قرب 1.45 - 1.5	هابط	عرضي	1.55	1.45	1.281	1.25	1.16	-2.288	القلعة للإستشارات المالية	CCAP
										قطاع المواد البترولية	
3.4	اختراق مستوى 4 مستهدف 4.3 - 4.45	عرضي	صاعد	4.35	4.2	3.96	3.78	3.5	-2.22	الاسكندرية للزيوت -اموك	AMOC



كود روتير	قطاع الاتصالات والتكنولوجيا	نسبة التغير %	دعم 2	دعم 1	أخر	مقاومة 1	مقاومة 2	الاتجاه		التوصية	ايقاف الخسائر
								المتوسط	القصير		
OIH	أوراسكوم للاستثمار القابضة	-1.826	0.18	0.20	0.215	0.225	0.24	عرضي	عرضي	مستهدف حالي 0.225 - 0.23	0.17
ETEL	المصرية للاتصالات	1.2	16.5	17.5	18.61	19	20	صاعد	صاعد	مسهدف حالي 19 - 20	15
FWRY	فوري لتكنولوجيا والمدفوعات	-4.52	3.2	3.5	3.8	4	4.3	عرضي	هابط	مستهدف حالي 4 - 4.3	3
	قطاع الأغذية و المشروبات										
JUFO	جھينة للصناعات الغذائية	-0.27	6.5	7	7.36	7.6	8	عرضي	صاعد	البيع قرب 7.6 - 8	7
EPCO	المصرية للدواجن	-0.34	2.6	2.8	2.92	3.2	3.5	عرضي	هابط	البيع قرب 3.2 - 3.3	2.6
EFID	اديتا للصناعات الغذائية	-4.13	9	9.5	9.76	10.2	10.5	صاعد	عرضي	مستهدف حالي 10.2 - 10.5	9.5
AJWA	اجواء للصناعات الغذائية	-4.68	14	15.5	16.48	18	18.5	صاعد	عرضي	البيع قرب 18 - 19	14
	قطاع الخليج										
ACGC	العربية لخليج الأقطان	3.86	2.25	2.47	2.69	2.86	3	صاعد	صاعد	جني ارباح قرب مستويات 2.9 - 3	1.7
ORWE	النساجون الشرقيون	-2.48	6.5	7	7.47	8	8.3	عرضي	عرضي	مستهدف حالي 8 - 8.3	6.5
KABO	النصر للملابس - كابو	-1.198	0.65	0.69	0.742	0.8	0.85	صاعد	صاعد	البيع قرب 0.85 - 0.9	0.75
	قطاع مواد البناء										
ESRS	حديد عز	3.25	15.5	16.5	17.45	18	19	صاعد	صاعد	مستهدف حالي 18 - 18.5	14
SVCE	أسمنت جنوب الوادي	-0.64	1.12	1.2	1.242	1.45	1.5	عرضي	هابط	البيع قرب 1.4 - 1.45	1
ARCC	العربية للأسمنت	0	4	4.5	5	5.5	5.8	صاعد	صاعد	البيع قرب 5.3 - 5.5	3.5
	قطاع المقاولات										
TMGH	طلعت مصطفى القابضة	-2.13	7	7.7	8.26	8.5	9	عرضي	هابط	مستهدف حالي 8.5 - 8.7	7
MNHD	مدينة نصر للإسكان	-4.14	2.4	2.6	2.78	3	3.15	صاعد	صاعد	مستهدف حالي 3 - 3.1	2.4
HELI	مصر الجديدة للأسكان	-2.89	5.2	5.4	5.71	6	6.38	عرضي	عرضي	البيع قرب 5.85 - 6	5
AMER	عامر جروب	-3.911	0.6	0.64	0.688	0.73	0.78	هابط	هابط	البيع قرب 0.74 - 0.78	0.65
ARAB	المطورون العرب	-1.305	0.34	0.36	0.378	0.42	0.47	صاعد	عرضي	البيع قرب 0.43 - 0.45	0.35
PHDC	بالم هيلز للتعمر	-2.192	1.25	1.35	1.428	1.55	1.65	صاعد	هابط	البيع قرب 1.55 - 1.6	1.2
OCDI	السادس من أكتوبر (سوديك)	-0.64	11.5	12	12.39	14	14.5	عرضي	هابط	البيع قرب 13 - 13.5	10.5
EMFD	اعمار مصر العقارية	-0.78	2.2	2.36	2.54	2.8	2.9	هابط	هابط	البيع قرب 2.8 - 2.9	2.3
ORAS	اوراسكوم للانشاء المحدوده	-1.35	62	64	68	72	74	عرضي	هابط	البيع قرب 70 - 72	60
GGCC	الجيزة العامة للمقاولات	-0.725	0.245	0.26	0.274	0.32	0.36	عرضي	هابط	البيع قرب 0.35 - 0.36	0.26



ملحق التقرير

التوصيات

التوصيات القصيرة الأجل للفترة من اسبوع الى شهر
التوصيات المتوسطة الأجل للفترة من شهر الى 6 شهور
التوصية بالشراء باستخدام نقاط إعادة الدخول أو الأسعار الحالية و استخدام الأهداف السعرية كسياسة للبيع / الخروج
التوصية بالمناجحة باستخدام نقاط إعادة الدخول للشراء و البيع عند مستويات المقاومة او عند المستهدف السعرى
التوصية بالبيع فى حالة إختراق مستويات إيقاف الخسائر أو البيع بالأسعار الحالية
التوصية بالأحتفاظ تعنى الأحتفاظ بالمراكز الحالية و إجراء عمليات بيع و شراء لجزء من المركز تبعاً لتحركات السوق
التوصية بالانتظار تعنى انتظار إشارات جديدة تبعاً لتحركات السوق

الأهداف السعرية

جميع الأهداف السعرية هى أهداف قصيرة الأجل , فى حالة تحديد هدف سعري متوسط الأجل سيتم الإشارة اليه بالرمز (م) , مثال (م) 65
الأهداف السعرية لذات الجلسة سيتم الرمز اليها بعلامة , مثال (*)

نقاط الدخول

نقاط الدخول بعد الأرتداد من مستويات الدعم الى اعلى
نقاط الدخول بعد إختراق الاسعار للمستويات المذكورة بعد تأكيدها بحجم تداول عالي او الاغلاق اعلى من النقاط المحددة
التوصيات التى تبنى على نقاط الدخول يجب ان يتم تأكيدها بناء على إشارات شراء قصيرة الأجل او المناجحة
نقاط الدخول المتوسطة الأجل سوف تميز بعلامة (م) و للتداول فى ذات الجلسة سوف تميز بعلامة (*) بالتقرير

إيقاف الخسائر

إختراق مستوى إيقاف الخسائر هى إشارة بيع / خروج تجاوزاً عن التوصيات المقترحة خلال الفترة السابقة فى حالة بقاء تحت مستوى لمدة
يومية او أختراقه بنسبة 3%

رئيس قسم التحليل الفنى

محمود هيكل CETA - CFTe
mahmoud.m@alahramsecurities.com

شركة الأهرام للسمسة فى الأوراق المالية

4 شارع الشواربى - القاهرة
ت: 23935310-23935445-2393543
موقع الاكترونى: www.alahramsecurities.com

ملحوظة

إخلاء المسؤولية: تيه الشركة على أن التقارير اليومية والدورية للتعليق على السوق والأسهم مبنية على أسس التحليل الفنى، وأن المعلومات التي ترد فيها يتم الحصول عليها من مصادر متعارف على مصداقيتها بالإضافة إلى تضمينها لبعض تقديراتنا المهنية، وأنها ليست عرضاً أو توصية بالشراء أو البيع لأي من الأوراق المالية وأنها معدة لتقديم نصيحة استشارية غير ملزمة للمستثمرين الذين يقومون باتخاذ قراراتهم الاستثمارية بأنفسهم ويتحملون المسؤولية القانونية والمادية المترتبة عليها دون أدنى مسئولية على الشركة، وإذ تبذل الشركة جهدها في أن تكون المعلومات والبيانات الموجودة صحيحة وكاملة إلا أنها تخلى مسئوليتها عن أي خطأ أو سهو غير مقصود، وتنبه على أنه لا يسمح بإعادة نشر هذا التقرير أو أي أجزاء منه دون موافقة مسبقة من الشركة



03-11-2022

الدعوم والمقاومات للمتاجرة في ذات الجلسة

مقاومة 3	مقاومة 2	مقاومة 1	آخر سعر	دعم 1	دعم 2	دعم 3	الرمز	الإسم المختصر
29.77	29.13	28.42	27.70	27.07	26.43	25.72	ABUK	ابوقير للاسمدة
18.10	17.75	17.11	16.48	16.12	15.77	15.13	AJWA	اجواء
5.54	5.49	5.41	5.32	5.28	5.23	5.15	SCEM	اسمنت سيناء
7.82	7.56	7.23	6.91	6.64	6.38	6.05	TORA	اسمنت طرة
7.52	7.43	7.26	7.10	7.00	6.91	6.74	ASCM	اسيك للتعبين
0.00	0.00	0.00	0.00	0.00	0.00	0.00	AITG	اسيوط الاسلامية للتجارة
136.33	134.65	131.31	127.96	126.29	124.61	121.27	OCPH	اكتوير فارما
23.66	23.33	22.67	22.01	21.68	21.35	20.69	ACRO	أكرو مصر
0.00	0.00	0.00	0.00	0.00	0.00	0.00	BSRF	الاخوه المتضامنين
9.67	9.18	8.22	7.25	6.77	6.28	5.32	ANFI	الاسكندرية الوطنية للاستثمارات المالية
13.76	13.50	13.21	12.91	12.66	12.40	12.11	ALCN	الاسكندرية لتداول الحاويات
139.54	135.70	133.78	131.86	128.02	124.18	122.26	AXPH	الاسكندرية للادوية
28.23	27.30	25.83	24.37	23.43	22.50	21.03	IDRE	الاسماعيلية الجديدة للتطوير
5.80	5.68	5.49	5.30	5.18	5.06	4.87	ISMA	الاسماعيلية للدواجن
28.19	27.81	27.03	26.26	25.87	25.49	24.71	ALUM	الالومنيوم العربية
0.00	0.00	0.00	0.00	0.00	0.00	0.00	EPPK	الاهرام للطباعة والتغليف
15.87	15.68	15.47	15.25	15.07	14.88	14.67	AFDI	الاهلي للتنمية والاستثمار
3.08	2.96	2.74	2.51	2.40	2.28	2.06	ALEX	الإسكندرية للأسمنت
0.00	0.00	0.00	0.00	0.00	0.00	0.00	EBDP	البدر للبلاستيك
33.45	33.03	32.37	31.72	31.29	30.87	30.21	COMI	البنك التجاري الدولي
0.00	0.00	0.00	0.00	0.00	0.00	0.00	EGBE	البنك المصري الخليجي
9.63	9.57	9.43	9.30	9.23	9.17	9.03	EXPA	البنك المصري لتنمية الصادرات
0.00	0.00	0.00	0.00	0.00	0.00	0.00	TOUR	التعمير السياحي
23.60	23.30	22.70	22.10	21.80	21.50	20.90	DAPH	التعمير والاستشارات الهندسية
12.22	11.96	11.48	11.00	10.74	10.48	10.00	ECAP	الجوهرة
0.28	0.28	0.28	0.27	0.27	0.27	0.27	GGCC	الجيزة العامة للمقاولات
6.81	6.81	6.81	6.81	6.81	6.81	6.81	IRON	الحديد والصلب المصرية
0.00	0.00	0.00	0.00	0.00	0.00	0.00	AGIN	الخليج للاستثمارات العربية
0.00	0.00	0.00	0.00	0.00	0.00	0.00	CCRS	الخليجية الكندية للاستثمار العقاري العربي
16.05	14.93	14.36	13.80	12.67	11.55	10.98	DEIN	الدلتا للتأمين
12.60	12.60	12.60	12.60	12.60	12.60	12.60	SUGR	الدلتا للسكر
1.23	1.23	1.23	1.23	1.23	1.23	1.23	ICFC	الدولية للأسمدة
4.00	3.96	3.92	3.87	3.84	3.80	3.76	IFAP	الدولية للمحاصيل الزراعية
27.89	27.30	26.11	24.93	24.33	23.74	22.55	ROTO	الرواد
1.59	1.59	1.58	1.58	1.57	1.57	1.56	ZEOT	الزيوت المستخلصة
0.00	0.00	0.00	0.00	0.00	0.00	0.00	SEIG	السعودية المصرية للاستثمار والتمويل
8.93	8.79	8.64	8.50	8.35	8.21	8.06	SWDY	السويدي البيكترينك
13.25	13.25	13.25	13.25	13.25	13.25	13.25	SUCE	السويس للأسمنت
0.00	0.00	0.00	0.00	0.00	0.00	0.00	SBAG	السويس للاكياس
0.87	0.86	0.84	0.82	0.81	0.80	0.78	SNFC	الشرقية الوطنية للأمن الغذائي
0.00	0.00	0.00	0.00	0.00	0.00	0.00	SMPP	الشروق الحديثة للطباعة والتغليف
0.00	0.00	0.00	0.00	0.00	0.00	0.00	SPHT	الشمس بيراميدز
6.00	5.92	5.78	5.65	5.56	5.48	5.34	ELSH	الشمس للأسكان
0.62	0.61	0.60	0.59	0.58	0.56	0.55	UEGC	الصعيد للمقاولات
32.33	31.67	31.33	31.00	30.33	29.67	29.33	ICID	العالمية للاستثمار والتنمية
47.49	42.20	31.88	21.55	16.27	10.98	0.66	AALR	العامة لاستصلاح الأراضي
98.56	96.17	94.97	93.76	91.38	88.99	87.79	GSSC	العامة للصوامع والتخزين
0.77	0.77	0.76	0.76	0.75	0.75	0.74	APPC	العبوات الدوائية المتطورة
0.31	0.30	0.29	0.28	0.27	0.26	0.25	MEPA	العبوات الطبية



03-11-2022

مقاومة 3	مقاومة 2	مقاومة 1	آخر سعر	دعم 1	دعم 2	دعم 3	الرمز	الإسم المختصر
0.41	0.40	0.40	0.39	0.38	0.38	0.37	ACAMD	الشركة العربية لإدارة وتطوير الأصول
0.73	0.72	0.71	0.69	0.69	0.68	0.66	UASG	العربية المتحدة للشحن والتفريغ
0.00	0.00	0.00	0.00	0.00	0.00	0.00	EALR	العربية لاستصلاح الاراضي
2.87	2.79	2.74	2.69	2.61	2.53	2.48	ACGC	العربية لحليج الأقطان
0.36	0.36	0.35	0.35	0.34	0.34	0.33	AIND	أرابيا انفستنج
5.12	5.09	5.05	5.00	4.98	4.95	4.91	ARCC	العربية للأسمنت
1.10	1.08	1.06	1.04	1.02	1.01	0.98	EEII	العربية للصناعات الهندسية
1.31	1.29	1.25	1.21	1.19	1.17	1.13	ARVA	العربية للمحاسب
3.47	3.47	3.47	3.47	3.47	3.47	3.47	APSW	العربية وبولفاريا
0.00	0.00	0.00	0.00	0.00	0.00	0.00	AIVC	العرفه القابضة
0.00	0.00	0.00	0.00	0.00	0.00	0.00	AOTM	العروبة للتجارة والتعدين والتوريدات
0.00	0.00	0.00	0.00	0.00	0.00	0.00	EOSB	العروبة للسمسرة فى الأوراق المالية
708.67	703.33	696.67	690.00	684.67	679.33	672.67	IRAX	العز الدخيلة للصلب
0.00	0.00	0.00	0.00	0.00	0.00	0.00	NRPD	العقارية للبنوك الوطنية للتنمية
15.05	14.73	14.57	14.41	14.09	13.77	13.61	GIHD	الغربية الاسلامية للتنمية العمرانية
1.10	1.10	1.10	1.10	1.10	1.10	1.10	FNAR	البنار للمقاولات
1.18	1.17	1.17	1.16	1.16	1.15	1.15	EKHO	القابضة المصرية الكويتية
0.00	0.00	0.00	0.00	0.00	0.00	0.00	KWIN	القاهرة الوطنية للاستثمار والأوراق المالية
48.39	48.14	47.75	47.35	47.11	46.86	46.47	CPCI	القاهرة للادوية
0.00	0.00	0.00	0.00	0.00	0.00	0.00	CIRF	القاهرة للاستثمارات والتنمية
1.16	1.14	1.12	1.10	1.09	1.07	1.05	ELKA	القاهرة للأسكان
13.24	13.01	12.76	12.51	12.28	12.05	11.80	CIRA	القاهرة للاستثمار والتنمية العقارية
14.70	14.70	14.70	14.70	14.70	14.70	14.70	CAED	القاهرة للخدمات التعليمية
2.55	2.51	2.41	2.32	2.27	2.23	2.13	POUL	القاهرة للدواجن
0.63	0.63	0.63	0.63	0.63	0.63	0.63	COSG	القاهرة للزيوت والصابون
1.35	1.33	1.31	1.28	1.27	1.25	1.23	CCAP	القلعة
16.07	15.87	15.49	15.10	14.91	14.71	14.33	CSAG	القناة للتوكيلات الملاحية
15.21	15.21	15.20	15.20	15.19	15.19	15.18	NCEM	القومية للأسمنت
0.39	0.39	0.38	0.38	0.37	0.37	0.36	ELEC	الكابلات الكهربائية المصرية
33.37	32.31	30.72	29.13	28.07	27.01	25.42	EFIC	المالية والصناعية المصرية
3.06	3.04	2.98	2.93	2.90	2.88	2.82	UNIT	المتحدة للأسكان
0.00	0.00	0.00	0.00	0.00	0.00	0.00	INEG	المجموعة المتكاملة للأعمال الهندسية
0.00	0.00	0.00	0.00	0.00	0.00	0.00	AREHA	المجموعة المصرية
1.77	1.73	1.63	1.54	1.49	1.45	1.35	AREH	المجموعة المصرية العقارية
0.00	0.00	0.00	0.00	0.00	0.00	0.00	AMES	المركز الطبي الجديد - الإسكندرية
0.27	0.26	0.25	0.25	0.24	0.24	0.23	IEEC	المشروعات الصناعية والهندسية
0.00	0.00	0.00	0.00	0.00	0.00	0.00	MKIT	المصرية الكويتية للاستثمار
0.00	0.00	0.00	0.00	0.00	0.00	0.00	ESGI	المصرية لصناعة النشا والجلوكوز
19.77	19.42	19.01	18.61	18.25	17.90	17.49	ETEL	المصرية للاتصالات
3.19	3.11	3.02	2.92	2.85	2.77	2.68	EPCO	المصرية للدواجن
0.00	0.00	0.00	0.00	0.00	0.00	0.00	EITP	المصرية للمشروعات السياحية العالمية
1.65	1.64	1.63	1.62	1.61	1.60	1.59	EGTS	المصرية للمنتجات السياحية
1.77	1.77	1.77	1.77	1.77	1.77	1.77	MOED	المصرية لنظم التعليم الحديثة
1.22	1.21	1.17	1.14	1.13	1.11	1.08	ODIN	أودن للاستثمارات المالية
11.85	11.62	11.34	11.07	10.83	10.60	10.32	EIUD	المصريين للاستثمار
0.43	0.42	0.40	0.39	0.38	0.38	0.36	EHDR	المصريين للأسكان
1.76	1.74	1.70	1.66	1.64	1.62	1.58	AMIA	الملتقى العربي للاستثمارات
0.00	0.00	0.00	0.00	0.00	0.00	0.00	TECH	المنتجات الحديثة للتعينة و التغليف
1.10	1.08	1.06	1.03	1.01	1.00	0.97	MPCO	المنصورة للدواجن



03-11-2022

مقاومة 3	مقاومة 2	مقاومة 1	آخر سعر	دعم 1	دعم 2	دعم 3	الرمز	الإسم المختصر
11.00	11.00	11.00	11.00	11.00	11.00	11.00	MOIN	المهنس للتأمين
2.51	2.40	2.30	2.19	2.09	1.98	1.88	AMPI	المؤشر
7.89	7.79	7.63	7.47	7.37	7.27	7.11	ORWE	النساجون الشرقيون
0.00	0.00	0.00	0.00	0.00	0.00	0.00	ELNA	النصر لتصنيع الحاصلات الزراعية
0.00	0.00	0.00	0.00	0.00	0.00	0.00	NASR	النصر لصناعة المحولات
15.92	15.64	15.16	14.67	14.40	14.12	13.64	NCCW	النصر للأعمال المدنية
0.16	0.16	0.16	0.16	0.16	0.16	0.16	NAHO	النعيم القابضة
32.23	32.07	31.73	31.40	31.23	31.07	30.73	NIPH	النيل للادوية
0.43	0.43	0.43	0.43	0.42	0.42	0.42	ELWA	الوادي
0.00	0.00	0.00	0.00	0.00	0.00	0.00	NHPS	الوطنية للاسكان
0.00	0.00	0.00	0.00	0.00	0.00	0.00	NCMP	الوطنية لمنتجات الذرة
0.60	0.59	0.58	0.57	0.57	0.56	0.55	RREI	اليكو
4.01	3.94	3.80	3.66	3.59	3.52	3.38	MTIE	إم تي أي
0.00	0.00	0.00	0.00	0.00	0.00	0.00	AMEC	اميكو ميديكال
0.00	0.00	0.00	0.00	0.00	0.00	0.00	IBCT	انترناشيونال بزنيس كورپوريشن
0.22	0.22	0.22	0.22	0.21	0.21	0.21	OIH	اوراسكوم للاستثمار
6.25	6.10	5.90	5.70	5.55	5.40	5.20	ORHD	اوراسكوم للفنادق والتنمية
32.83	32.41	31.69	30.96	30.55	30.13	29.41	PHAR	ايبكو
0.00	0.00	0.00	0.00	0.00	0.00	0.00	MISR	ايجى ستون
2.29	2.25	2.20	2.14	2.11	2.07	2.02	ETRS	ايجيترانس
12.97	12.78	12.42	12.05	11.87	11.68	11.32	SMFR	ايجيفرت
10.69	10.45	10.10	9.76	9.51	9.27	8.92	EFID	ايدينا
11.83	11.72	11.63	11.55	11.43	11.32	11.23	EAST	ايسترن كومباني
5.48	5.36	5.29	5.21	5.10	4.98	4.91	ENGC	ايكون
3.32	3.27	3.19	3.12	3.06	3.01	2.93	ATLC	ايه تي ليس
1.89	1.87	1.84	1.81	1.79	1.77	1.74	ISPH	اين سينيا فارما
2.62	2.60	2.57	2.54	2.52	2.50	2.47	EMFD	إعمار مصر
0.53	0.89	0.44	0.00	0.36	0.72	0.28	ICMI	إيكمي
56.99	55.00	53.98	52.97	50.97	48.98	47.96	ADCI	أدكو
11.61	11.48	11.26	11.04	10.91	10.78	10.56	BINV	بي انفيستمنت القابضة
4.16	4.12	4.04	3.96	3.92	3.88	3.80	AMOC	أموك
0.00	0.00	0.00	0.00	0.00	0.00	0.00	ODHN	أوراسكوم القابضة للتنمية ايه جي
70.33	69.67	68.83	68.00	67.33	66.67	65.83	ORAS	أوراسكوم للإنشاء
0.00	0.00	0.00	0.00	0.00	0.00	0.00	OREG	أورانج
22.59	21.10	20.14	19.19	17.69	16.20	15.24	PACH	باكين
1.51	1.49	1.46	1.43	1.41	1.39	1.36	PHDC	بالم هيلز
0.26	0.25	0.25	0.24	0.24	0.23	0.23	ASPI	اسبير كابيتال القابضة المالية
0.52	0.52	0.51	0.50	0.50	0.49	0.48	PRMH	برايم القابضة
3.21	3.16	3.05	2.95	2.89	2.84	2.73	BTFH	بلتون المالية القابضة
0.00	0.00	0.00	0.00	0.00	0.00	0.00	UNBE	بنك الاتحاد الوطنى
14.11	14.00	13.81	13.61	13.51	13.40	13.21	SAUD	بنك البركة
11.64	11.55	11.40	11.26	11.16	11.07	10.92	HDBK	بنك التعمير والاسكان
0.95	0.95	0.94	0.94	0.93	0.93	0.92	FAITA	بنك فيصل دولار
15.50	15.42	15.29	15.17	15.08	15.00	14.87	FAIT	بنك فيصل الإسلامي المصري
19.37	18.13	17.07	16.00	14.77	13.53	12.47	QNBA	بنك قطر الوطني الاهلي
7.55	7.50	7.40	7.30	7.25	7.20	7.10	CANA	بنك قناة السويس
0.00	0.00	0.00	0.00	0.00	0.00	0.00	PORT	بورتو القابضة
3.36	3.36	3.36	3.36	3.36	3.36	3.36	PSAD	بورسعيد للتنمية الزراعية والمقاولات
0.10	0.10	0.10	0.09	0.10	0.10	0.10	BIGP	بى اى جى للتجارة والاستثمار



03-11-2022

مقاومة 3	مقاومة 2	مقاومة 1	آخر سعر	دعم 1	دعم 2	دعم 3	الرمز	الإسم المختصر
0.00	0.00	0.00	0.00	0.00	0.00	0.00	WATP	بيتومود
0.00	0.00	0.00	0.00	0.00	0.00	0.00	PHTV	بيراميزا
3.66	3.28	3.10	2.91	2.54	2.16	1.98	EASB	ثمار
0.00	0.00	0.00	0.00	0.00	0.00	0.00	SRWA	ثروة كابيتال القابضة
23.72	23.41	22.92	22.43	22.12	21.81	21.32	BIOC	جلاكسو سميثكلابن
2.23	2.16	2.04	1.91	1.85	1.78	1.66	GTHE	جلوبال تيلكوم
1.33	1.32	1.28	1.24	1.22	1.21	1.17	SVCE	جنوب الوادى للاسمنت
7.56	7.51	7.44	7.36	7.32	7.27	7.20	JUFO	جهينة
0.00	0.00	0.00	0.00	0.00	0.00	0.00	GPPL	جولدن بيراميدز بلازا
5.10	5.05	4.95	4.85	4.80	4.75	4.65	GTWL	جولدن تكس
0.35	0.35	0.34	0.34	0.33	0.33	0.32	GOCO	جولدن كوست
0.00	0.00	0.00	0.00	0.00	0.00	0.00	GMCI	جى إم سى
4.40	4.32	4.19	4.06	3.98	3.90	3.77	AUTO	جى بي اوتو
19.05	18.38	17.91	17.45	16.77	16.10	15.63	ESRS	حديد عز
0.37	0.36	0.36	0.35	0.34	0.34	0.33	DSCW	دايس
0.00	0.00	0.00	0.00	0.00	0.00	0.00	DCRC	دلتا للانشاء والتعمير
14.71	14.45	14.33	14.20	13.95	13.69	13.57	DTPP	دلتا للطباعة والتغليف
4.99	4.95	4.93	4.90	4.87	4.83	4.81	DOMT	دومتى
13.28	12.98	12.49	11.99	11.70	11.40	10.91	RAKT	راكتا
2.96	2.90	2.81	2.71	2.66	2.60	2.51	RAYA	راية
2.77	2.72	2.65	2.57	2.53	2.48	2.41	RACC	راية لخدمات مراكز الاتصالات
2.57	2.52	2.45	2.37	2.33	2.28	2.21	RTVC	رمكو
0.00	0.00	0.00	0.00	0.00	0.00	0.00	RMTV	رواد مصر
3.20	3.15	3.11	3.07	3.02	2.97	2.93	RUBX	روبكس
3.40	3.35	3.26	3.17	3.12	3.07	2.98	REAC	ريكاب
0.97	0.94	0.92	0.89	0.87	0.84	0.82	CERA	ريماس
6.16	6.04	5.82	5.60	5.48	5.36	5.14	ZMID	زهراء المعادي
6.99	6.57	6.13	5.69	5.27	4.85	4.41	SIPC	سبأ
1.38	1.37	1.35	1.33	1.32	1.30	1.28	SPIN	سبينالكس
13.22	13.06	12.72	12.39	12.22	12.06	11.72	OCDI	سوديك
0.00	0.00	0.00	0.00	0.00	0.00	0.00	SNFI	سوهاج الوطنية
8.56	8.46	8.31	8.17	8.06	7.96	7.81	SKPC	سيدى كبر للبتروكيماويات
0.48	0.47	0.45	0.44	0.43	0.42	0.41	SPMD	سييد ميدكال
8.53	8.35	8.06	7.76	7.59	7.41	7.12	SDTI	شارم دريمز
0.00	0.00	0.00	0.00	0.00	0.00	0.00	NOAF	شمال إفريقيا للاستثمار العقاري
0.00	0.00	0.00	0.00	0.00	0.00	0.00	ASHC	شهادات الإيداع المصرية لمجموعة السلام القابضة
3.69	3.65	3.58	3.52	3.47	3.43	3.36	PRCL	شيني
8.94	8.79	8.52	8.26	8.10	7.95	7.68	TMGH	طلعت مصطفى
0.72	0.72	0.70	0.69	0.68	0.67	0.66	AMER	عامر جروب
0.03	0.03	0.03	0.03	0.03	0.03	0.03	TRTO	عبر المحيطات للسياحة
6.19	6.10	5.99	5.89	5.79	5.70	5.59	OLFI	عبور لاند للصناعات الغذائية
1.07	1.06	1.03	1.01	0.99	0.98	0.95	ATQA	عتاقة
29.70	29.24	28.42	27.60	27.14	26.68	25.86	EGAS	غاز مصر
4.15	4.08	3.94	3.80	3.73	3.66	3.52	FWRY	فوري
5.29	5.25	5.15	5.06	5.01	4.97	4.87	VERT	فرتيكا للبرمجيات
0.00	0.00	0.00	0.00	0.00	0.00	0.00	VODE	فودافون
34.12	33.32	32.93	32.53	31.74	30.94	30.55	INFI	فوديكو
0.00	0.00	0.00	0.00	0.00	0.00	0.00	FERC	فيركيم
56.11	53.55	52.17	50.80	48.23	45.67	44.29	SCTS	قناة السويس لتوطين التكنولوجيا



03-11-2022

مقاومة 3	مقاومة 2	مقاومة 1	آخر سعر	دعم 1	دعم 2	دعم 3	الرمز	الإسم المختصر
0.78	0.77	0.76	0.74	0.73	0.72	0.70	KABO	كابو
7.47	7.35	7.15	6.94	6.83	6.71	6.51	CIEB	كريدي أجريكول
46.59	45.68	44.84	44.00	43.09	42.18	41.34	KZPC	كفر الزيات للمبيدات والكيماويات
4.91	4.80	4.65	4.51	4.39	4.28	4.13	EGCH	كيما
10.41	10.16	9.76	9.37	9.11	8.86	8.46	LCSW	ليسيكو مصر
0.32	0.31	0.31	0.31	0.30	0.30	0.30	EDBM	ليفث سلاب مصر
0.08	0.08	0.08	0.08	0.08	0.08	0.08	MOIL	ماريديف
5.80	5.74	5.64	5.54	5.48	5.42	5.32	MPRC	مدينة الانتاج الاعلامي
3.03	2.98	2.88	2.78	2.73	2.68	2.58	MNHD	مدينة نصر للاسكان
1.37	1.34	1.31	1.28	1.26	1.23	1.20	MMAT	مرسى مرسى علم
1.39	1.38	1.35	1.33	1.31	1.30	1.27	MAAL	مرسيليا
5.77	5.68	5.52	5.35	5.27	5.18	5.02	NINH	مستشفى النهضة
4.38	4.31	4.24	4.17	4.10	4.03	3.96	CLHO	مستشفى كليوباترا
6.09	6.00	5.86	5.71	5.63	5.54	5.40	HELI	مصر الجديدة للاسكان
30.40	29.44	28.95	28.47	27.50	26.54	26.05	MBSC	مصر بنى سويف للاسمنت
13.32	13.19	12.99	12.80	12.66	12.53	12.33	MICH	مصر لصناعة الكيماويات
29.82	28.63	27.77	26.90	25.72	24.53	23.67	EGAL	مصر للالومنيوم
16.47	16.23	15.83	15.42	15.19	14.95	14.55	MCQE	مصر للأسمت - قنا
9.40	9.26	9.18	9.10	8.96	8.82	8.74	MFSC	مصر للأسواق الحرة
0.00	0.00	0.00	0.00	0.00	0.00	0.00	MOSC	مصر للزيوت والصابون
28.56	28.48	28.32	28.17	28.08	28.00	27.84	MHOT	مصر للفنادق
13.35	13.15	12.87	12.60	12.39	12.19	11.91	ADIB	مصرف أبو طيبي الإسلامي
20.65	19.82	18.21	16.60	15.77	14.94	13.33	SCFM	مطاحن جنوب القاهرة والجيزة
149.44	139.21	129.57	119.94	109.70	99.47	89.83	EDFM	مطاحن شرق الدلتا
23.63	22.13	21.39	20.64	19.15	17.65	16.91	MILS	مطاحن شمال القاهرة
112.21	108.60	106.72	104.84	101.23	97.62	95.74	UEFM	مطاحن مصر العليا
34.88	34.37	33.78	33.20	32.68	32.17	31.58	CEFM	مطاحن مصر الوسطي
122.96	122.70	122.56	122.43	122.16	121.90	121.76	WCDF	مطاحن وسط وغرب الدلتا
10.89	10.71	10.50	10.28	10.11	9.93	9.72	AFMC	مطاحن ومخازن الإسكندرية
16.42	16.18	15.70	15.22	14.98	14.74	14.26	MPCI	مقفيس للأدوية
117.41	115.98	113.99	112.00	110.57	109.14	107.15	MFPC	مويكو
143.00	142.00	140.00	138.00	137.00	136.00	134.00	MIPH	مينا فارم للأدوية
1.00	0.98	0.95	0.92	0.90	0.89	0.86	MENA	مينا للاستثمار السياحي
5.25	5.10	5.00	4.90	4.75	4.60	4.50	EGSA	نابل سات
2.52	2.44	2.33	2.22	2.14	2.06	1.95	NEDA	نيوداب
13.60	13.46	13.23	13.00	12.86	12.72	12.49	HRHO	هيرمس
13.00	13.00	13.00	13.00	13.00	13.00	13.00	WKOL	وادي كوم إمبو
12.50	12.44	12.32	12.20	12.14	12.08	11.96	EGX30ETF	وثائق إستثمار صندوق مؤشر إي جي إكس 30
8.50	8.50	8.50	8.50	8.50	8.50	8.50	UTOP	يوتوبيا
0.00	0.00	0.00	0.00	0.00	0.00	0.00	UNFO	يونيفرت - مصر
0.65	0.64	0.62	0.61	0.60	0.59	0.57	UNIP	يونيفرسال

اسهم غير مسموح لها التداول في ذات الجلسة

شركة الاهرام للسمسرة في الاوراق المالية - إدارة التحليل الفني

إعداد: محمود هيل CFTe - CETA إدارة التحليل الفني

العنوان: شارع الترابي - القاهرة

هاتفون/ فاكس: 23906579- 23933543 - 23924494- 23935445- 23935310

البريد الإلكتروني: info@alahramsecurities.com

الموقع الإلكتروني: www.alahramsecurities.com

إخلاء المسؤولية: تنبه الشركة على أن التقرير اليومية والنورية للتعلق على السوق والأسهم مبنية على أسس التحليل الفني، وأن المعلومات التي ترد فيها يتم الحصول عليها من مصادر متعارف على مصداقيتها بالإضافة إلى تضمينها لبعض تديراتنا المهنية، وأنها ليست عرضاً أو توصية بالشراء أو البيع لأي من الاوراق المالية وأنها معدة لتقديم نصيحة استثمارية غير ملزمة للمستثمرين الذين يقومون باتخاذ قراراتهم الاستثمارية بأنفسهم ويحملون المسؤولية القانونية والمدنية المترتبة عليها نون أخصر، مسؤولية على الشركة، وإذ تذل الشركة جديها في أن تكون المعلومات والبيانات الموحدة صحيحة وكاملة إلا أنها تخطى مسؤوليتها عن أي خطأ أو سهو غير مقصود، وتنبه على أنه لا يسمح بإعادة نشر هذا التقرير أو أي أجزاء منه دون موافقة مسبقة من الشركة.