



الاهرام للسهمسة فى الاوراق المالية ش.م.م

تقرير الأداء اليومى

المؤشرات			
التغير السنوي %	التغير اليومي %	القيمة	
-16.68%	-0.55%	9955.85	EGX30
-0.60%	-0.43%	2188.56	EGX70
-4.07%	-0.57%	3122.76	EGX100
ج.م.		686,821,531,260	قيمة رأس المال السوقى :

القيمة (جنيه)	الكمية	إجماليات التداول	
999,757,787	416,372,016	194	الأسهم المقيدة
354,935,022	97,122,720	44	مرتفع ▲
595,494,678	263,038,649	76	منخفض ▼
49,328,087	56,210,647	74	ثابت
42,830		عدد العمليات :	

فئات المستثمرين			
الصافى	شراء (بالمليون)	بيع (بالمليون)	
-2,045,198,660	1,815,373,900	3,860,572,560	مصريين
1,791,935,622	1,940,952,549	149,016,927	عرب
253,263,038	601,164,633	347,901,595	أجانب
-175,021,211	748,006,187	923,027,398	الأفراد
175,021,210	3,609,484,894	3,434,463,684	المؤسسات

ملاحظة : يستبعد قيمة الصفقات بالسوق

بيانات الأسهم		
التغير %	سعر الاغلاق	الأكثر ارتفاعا
12.13%	29.96	مصر للفنادق
10.44%	12.80	السادس من اكتوبر للتنمية والاستثمار - سوديك
7.27%	0.92	النصر للملابس والمنسوجات - كابو
7.23%	30.99	مطاحن مصر الوسطي
7.17%	0.66	الاستثمار العقاري العربي - اليكو
التغير %	سعر الاغلاق	الأكثر هبوطا
-6.89%	2.84	مدينة نصر للاسكان والتعمير
-6.11%	3.69	فوري لتكنولوجيا البنوك والمدفوعات الالكترونية
-4.68%	3.46	العامرة لمنتجات الخزف والصيني
-3.70%	5.98	الاسماعيلية مصر للدواجن
-3.66%	2.37	إعمار مصر للتنمية



المفكرة الاقتصادية :

توزيعات الأرباح				
الشركة	رقم	التوزيع	نهاية الحق	تاريخ التوزيع
البنك التجاري الدولي - مصر		0.5044102199 سهم مجاني لكل سهم	21-9-2022	22-9-2022
زهراء المعادي للاستثمار والتعمير		1 سهم مجاني لكل سهم	21-9-2022	22-9-2022
مصر للأسواق الحرة	26	1.5185668693 جنيه	22-9-2022	27-9-2022
الوطنية للإسكان للثقافات المهنية	20	2.50 جنيه للسهم - قسط أول	26-9-2022	29-9-2022
		2.50 جنيه للسهم - قسط ثان		29-12-2022
الجمعيات العمومية				
الشركة	الجمعية	التاريخ		
الاسكندرية للزيوت المعدنية	عادية	24-09-22		
ابوقير للاسمدة والصناعات الكيماوية	عادية وغير عادية	24-09-22		
الدوليه للمحاصيل الزراعيه	عادية	24-09-22		
مصر لإنتاج الأسمدة - موبكو	غير عادية	25-09-22		
العامرة لصناعة الورق - راكتا	عادية وغير عادية	25-09-22		
مصر لصناعة الكيماويات	عادية	28-09-22		
بنك البركة مصر	غير عادية	29-09-22		



الأهرام للسمسرة
فى الأوراق المالية
AL-AHRAM
SECURITIES

ملخص الاداء اليومى
عن جلسة تداول
21-9-2022

تنبيه هام

المعلومات التي تم الاعتماد عليها مأخوذة عن مصادر يعتقد في مصداقيتها وقت إعداد هذا التقرير ولا تعتبر أي بيانات بهذا التقرير توصية بالشراء أو البيع بأي حال من الأحوال للأسهم الواردة بهذا التقرير و الشركة لا تتحمل أي مسئولية عن أي قرارات قد تتخذ بناء على المعلومات الواردة بهذا التقرير كما لا يحق نسخ أو طباعة أو إعادة نشر هذا التقرير دون الحصول على إذن كتابي مسبق من الشركة مع احتفاظ الشركة بكافة الحقوق الأدبية والقانونية لها.

إدارة البحوث
محمود هيكل
روبرت لويس

Website: www.alahramsecurities.com

Mail : info@alahramsecurities.com

الإسكندرية للخدمات الطبية تعلن القيمة العادلة لسهم الشركة

أعلنت شركة الإسكندرية للخدمات الطبية - المركز الطبي الجديد - الإسكندرية ملخص تقرير المستشار المالي المستقل بشأن القيمة العادلة لسهم الشركة وذلك في إطار عرض الشراء الإجمالي المقدم من تحالف شركة لايم فيست بارتنز للرعاية الصحية وشركة تواصل هولدنجز. وقالت الشركة في بيان أن القيمة العادلة لسهم المركز الطبي الجديد بناءً على دراسة شركة أندرسن للاستشارات المالية تبلغ نحو 52.8 جنيه للسهم.

وكانت الإسكندرية للخدمات الطبية - المركز الطبي الجديد - الإسكندرية قالت إن سعر العرض المقدم من تحالف شركة لايم فيست بارتنز للرعاية الصحية وشركة تواصل هولدنجز لا يعبر عن القيمة الحقيقية للشركة ولك بناءً على مركزها المالي ومقوماتها وأصولها المادية والمعنوية وإمكانيتها وخططها المستقبلية. ورأت الشركة أن سعر العرض يقل عن متوسط سعر الإقبال للسهم خلال السنة أشهر السابقة على تاريخ إيداع العرض لدى الهيئة كما اعتبرت أن ما تم الإفصاح عنه في العرض المعتمد من الهيئة العامة للرقابة المالية من ملامح للخطة المستقبلية لمقدم العرض خلال السنة الأولى من الشراء ما هي إلا عبارات عامة في سياق العودة بالنفع على المواطنين والقطاع الصحي.

وكان تحالف شركة لايم فيست بارتنز للرعاية الصحية وشركة تواصل هولدنجز قرر رفع سعر عرض الشراء الإجمالي المقدم على أسهم الإسكندرية للخدمات الطبية - المركز الطبي الجديد - الإسكندرية ليصبح 49 جنيهاً للسهم بدلاً من 47.67 جنيه.

ويتضمن عرض الشراء المقدم من تحالف شركة لايم فست بارتنز للرعاية الصحية وشركة تواصل هولدنجز للاستثمارات المالية، شراء نحو 11.53 مليون سهم بنسبة 74.08% من أسهم المركز الطبي الجديد ويحد أدنى للتنفيذ 51% وفترة سريان العرض تصل إلى 20 يوم عمل بدأت من جلسة تداول 31 أغسطس وحتى نهاية جلسة تداول 27 سبتمبر

المصدر: مباشر

تنفيذ عرض الشراء المقدم على أسهم "دومتي" بقيمة 511.58 مليون جنيه

أعلنت البورصة تنفيذ عرض الشراء الإجمالي على أسهم شركة الصناعات الغذائية العربية-دومتي وأوضحت أن جلسة الأربعاء شهدت تنفيذ عرض الشراء الإجمالي المقدم على أسهم دومتي وذلك لعدد 93,015,976 سهم بقيمة إجمالية 511,587,868 جنيه.

ويتضمن عرض شركة Expedition investments شراء حتى عدد 96.18 مليون سهم بنسبة 34% والمكملة لنسبة 90% من أسهم الصناعات الغذائية العربية- دومتي.

وكانت الهيئة العامة للرقابة المالية وافقت على تعديل سعر عرض الشراء المقدم من شركة Expedition investment للاستحواذ على أسهم دومتي على ألا تقل مدة سريان عرض الشراء بعد نشر التعديل عن يومين عمل.

وقامت شركة Expedition investment بتعديل عرض الشراء الإجمالي ليصبح 5.5 جنيه بدلاً من 5 جنيهات للسهم وكانت دومتي قالت إن القيمة العادلة لسهم الشركة وفقاً لدراسة أعدتها شركة كيز للاستشارات المالية عن الأوراق المالية -مستشار مالي مستقل- بلغت نحو 6.90 جنيه للسهم.

وبناءً على نتيجة الدراسة أوضح مجلس إدارة الشركة، أن القيمة العادلة للسهم تزيد بنسبة 38% عن سعر عرض الشراء الذي تلقته الشركة والبالغ 5 جنيهات.

المصدر: مباشر

بورصة مصر تصدر توضيحاً بشأن تداول بعض أسهم القابضة المصرية الكويتية بالدولار

أصدرت البورصة المصرية توضيحاً بشأن تداول بعض أسهم القابضة المصرية الكويتية لأحد مساهمي الشركة بالدولار الأمريكي بدلاً من التداول الجنيه المصري حيث تم الموافقة على تحويل عدد 888224 مليون سهم للتداول عليها بالدولار بدلاً من الجنيه المصري.

وقالت إن الأسهم المتاحة للتداول بالدولار الأمريكي تكون بكون ايزين EGS69082C013 بعدد 750,519,807 سهم. بينما تتداول الأسهم المتاحة للتداول بالجنيه المصري بكون ايزين EGS69081C023 بعدد 376,365,480 سهم.

وأشارت إلى أنه سيتم تنفيذ التعديل بقواعد بيانات البورصة اعتباراً من بداية جلسة الأربعاء. وكانت البورصة المصرية قد وافقت على تحويل 49.15 مليون سهم من أسهم الشركة القابضة المصرية الكويتية، المملوكة لأحد المساهمين، ليكون التداول عليها بالدولار بدلاً من التداول عليها بالجنيه المصري.

المصدر: مباشر

تخفيض القيمة الاسمية لسهم الأولى للاستثمار لـ 50 قرش للسهم

وافقت الهيئة العامة للرقابة المالية على تخفيض القيمة الاسمية لسهم شركة الأولى للاستثمار والتنمية العقارية من واحد جنيه إلى 50 قرش للسهم لرأس مال قدره 6,875,000 جنيه وأصافت أنه سيتم زيادة عدد الأسهم من 6,875,000 سهم إلى 13,750,000 سهم.

المصدر: البورصة

صندوق Sustainable Capital يرفع حصته في رأسمال أوراسكوم كونستراكتيون إلى 16.16%

قالت شركة أوراسكوم كونستراكتيون بي ال سي أن صندوق Sustainable Capital Africa Alpha Fund رفع نسبة ملكيته في أسهم الشركة إلى 16.16%.

وأضافت أن الصندوق كان يمتلك نسبة 15.13% من أسهم الشركة في 1 أغسطس الماضي، ثم رفع حصته إلى 16.13% في 15 سبتمبر الجاري وأشارت إلى أن الصندوق اشترى في 18 سبتمبر 35 ألف سهم بسعر 64.33 جنيه في الشركة لترتفع حصته إلى 16.16% من إجمالي أسهم الشركة.

المصدر: البورصة

كونتكت المالية تصدر صكوك بملياري جنيه

أتمت شركة كونتكت المالية القابضة إصدار صكوك بقيمة ملياري جنيه بعد أن حصلت على موافقة الهيئة العامة للرقابة المالية وفق تصريحات الرئيس التنفيذي للشركة سعيد زعتر.

وتبلغ مدة صكوك المضاربة المتوافقة مع الشريعة الإسلامية 7 سنوات وستستخدم حصيلتها لتمويل شراء السيارات لعملاء شركتها التابعة "كونتكت للتمويل" وعملاء شركائها التابعة والشقيقة التي تراول النشاط ذاته وفق بيان هيئة الرقابة المالية.

بنك البركة وبنك الاستثمار العربي شاركا في الاكتاب

لعبت شركة ثروة لترويج وتغطية الاكتاب، التابعة لشركة كونتكت، دور منظم الإصدار بينما تولت شركتنا الأهلي فاروس لترويج وتغطية الاكتاب فى الأوراق المالية ومصر كابيتال للاستثمارات المالية دور مروج الاكتاب وضامن تغطية الإصدار. وعمل مكتب علي الدين وشاحي مستشارا قانونيا بينما لعبت فايننشال كابيتال سيرفيسز (بيكر تلي وحيد عبد الغفار وشركاه سابقا) دور المستشار المالي المستقل.

لقد كان عاما هادئا حتى الآن بالنسبة للصكوك، التي شهدت إصدارا وحيدا بقيمة 3.25 مليار جنيه من قبل بالم هيلز للتمويل في مارس. فيما يعد الإصدار الجديد الثالث لصالح كونتكت المالية القابضة، وفق حساباتنا، بعد أن أغلقت الإصدار الوحيد لعام 2021، والآخر في عام 2020.

تستعد ثروة للتصكوك التابعة لـ "كونتكت المالية القابضة" لثلاثة إصدارات أخرى قبل نهاية العام بقيمة إجمالية تبلغ نحو 4 مليارات جنيه وتتوقع الشركة أيضا إصدار سندات توريق بقيمة 1.5-1 مليار جنيه خلال شهر لتمويل أعمالها في مجال التمويل الاستهلاكي.

المصدر: البورصة

بي إنفستمنتنس القابضة تعلن القيمة العادلة لسهم شركة جيزة سيستمز

اعتمد مجلس إدارة شركة بي إنفستمنتنس القابضة دراسة القيمة العادلة لسهم شركة جيزة سيستمز والمعدة بواسطة المستشار المالي المستقل -شركة بي دي أو إيجيبت للاستشارات-

وأوضحت الشركة في بيان أن القيمة العادلة لجيزة سيستمز وفقاً للدراسة بلغت 202.1 جنيه للسهم.

ونوهت إلى أن دراسة القيمة العادلة جاءت بناء على العرض الملزم من الشركة العربية لخدمات الإنترنت والاتصالات "سلوشنز" إحدى الشركات التابعة لشركة الاتصالات السعودية للاستحواذ على كامل حصة شركة بي إنفستمنتنس القابضة في شركة جيزة سيستمز والبالغة 44.7% من خلال حصة غير مباشرة.

وكانت بي إنفستمنتنس القابضة قالت في يوليو الماضي إنها وقّعت على اتفاقية البيع النهائية مع الشركة العربية لخدمات الإنترنت والاتصالات "سلوشنز" للاستحواذ على حصة "بي إنفستمنتنس" البالغة 44.7% -حصة غير مباشرة- في شركة جيزة سيستمز.

وفي أبريل الماضي وافق مجلس إدارة الشركة على العرض الملزم من العربية لخدمات الإنترنت والاتصالات للاستحواذ على كامل حصة "بي إنفستمنتنس القابضة" البالغة 44.7% من خلال حصة غير مباشرة في شركة جيزة سيستمز.

المصدر: مباشر

إخلاء المسؤولية:

المعلومات التي تم الاعتماد عليها مأخوذة عن مصادر يعتقد في مصداقيتها وقت إعداد هذا التقرير و لا تعتبر أي بيانات بهذا التقرير توصية بالشراء أو بالبيع بأي حال من الأحوال للأسهم الواردة بهذا التقرير و الشركة لا تتحمل أي مسؤوليه عن أي قرارات قد تتخذ بناء على المعلومات الواردة بهذا التقرير كما لا يحق نسخ أو طباعة أو إعادة نشر هذا التقرير دون الحصول على إذن كتابي مسبق من الشركة مع احتفاظ الشركة بكافة الحقوق الأدبية والقانونية لها.

العالمية للاستثمار توافق على بيع أرض تابعة لها بقيمة 4.3 مليون جنيه

وافق مجلس إدارة شركة العالمية للاستثمار والتنمية، على العرض المقدم من شركة ديبو كوت لطلاء المعادن بخصوص شراء قطعة أرض ملك للشركة في أبو رواش -الجيزة. وأوضحت الشركة في بيان أن قطعة الأرض مساحتها 1255.6 متر مربع وسعر عرض الشراء المقدم يبلغ 3500 جنيه للمتر باجمالي مبلغ 4.39 مليون جنيه.

المصدر: مباشر

أرباح إبيسترن كومباني تتراجع هامشياً إلى 4.03 مليار جنيه خلال 2021-2022 و تقرر رفع أسعار منتجات

أظهرت المؤشرات المالية لشركة الشرقية - إبيسترن كومباني خلال العام المالي الماضي 2021-2022، تراجع أرباح الشركة بنسبة 6% على أساس سنوي. وأوضحت الشركة في بيان أنها حققت صافي ربح بلغ 4.03 مليار جنيه خلال الفترة من يوليو حتى يونيو 2022 مقابل أرباح بلغت 4.28 مليار جنيه في الفترة المقارنة من العام المالي الماضي. وارتفعت إيرادات الشركة خلال العام المالي الماضي إلى 17.13 مليار جنيه، مقابل إيرادات بلغت 16.02 مليار جنيه في الفترة المقارنة من العام المالي الماضي.

اعتماد لائحة أسعار جديدة خاصة بسعر البيع للمستهلك
 اعتمد مجلس إدارة شركة الشرقية - إبيسترن كومباني زيادة سعرية ولائحة الأسعار الجديدة الخاصة بسعر البيع للمستهلك على منتجات بال مال وفيبيروبي. وأوضحت الشركة في بيان أن سعر بيع العبوة بال مال للمستهلك يبلغ 31 جنيهاً وفيبيروبي نحو 31 جنيهاً للمستهلك. وأضافت أنه سيتم تطبيق الأسعار الجديدة اعتباراً من الأربعاء 21 سبتمبر 2022

المصدر: مباشر

مصر الجديدة للإسكان تستهدف استثمار 297 مليون جنيه خلال النصف الثاني من 2022

أعلنت شركة مصر الجديدة للإسكان والتعمير تحديث بعض أرقام الموازنة خلال العام المالي الجاري (2022-2023) وأوضحت الشركة في بيان أنها تستهدف استثمار نحو 297 مليون جنيه خلال النصف الثاني من العام الجاري واستثمار نحو 403 ملايين جنيه خلال العام المقبل 2023. كما تستهدف الشركة تحقيق إيرادات بقيمة 328 مليون جنيه خلال النصف الثاني من العام الجاري وإيرادات بقيمة 872 مليون جنيه خلال العام المقبل 2023.

المصدر: مباشر

مدينة نصر للإسكان تعلن طرح وحدات بمشروع "إيلكت" و "Kinda"

أعلنت شركة مدينة نصر للإسكان والتعمير، عن طرح عدد من الوحدات بمشروع "إيلكت" و Kinda ضمن مشروع تاج سيتي بخطط سداد تصل إلى 8 سنوات، وذلك في إطار مشاركتها بمعرض سيتي سكيب العقاري. وأوضحت الشركة في بيان أنها تمكنت منذ تسليم 832 وحدة سكنية من مشروعاتها العقارية خلال النصف الأول من العام الجاري مقارنة بتسليم 1090 وحدة سكنية تم تسليمها خلال العام الماضي. وأضافت أن الشركة نجحت في تسجيل إجمالي حجوزات قياسية بلغت 1.5 مليار جنيه خلال شهر يوليو الماضي. ولفتت الشركة أنها استطاعت تنمية حجم أعمالها منذ تواجدها في السوق المصري لتشمل 8 مشروعات وأكثر من 10 آلاف وحدة تم بيعها.

المصدر: مباشر

العالمية للاستثمار توافق على بيع أرض تابعة لها بقيمة 4.3 مليون جنيه

وافق مجلس إدارة شركة العالمية للاستثمار والتنمية على العرض المقدم من شركة ديبو كوت لطلاء المعادن، بخصوص شراء قطعة أرض ملك للشركة في أبو رواش -الجيزة. وأوضحت الشركة في بيان أن قطعة الأرض مساحتها 1255.6 متر مربع، وسعر عرض الشراء المقدم يبلغ 3500 جنيه للمتر باجمالي مبلغ 4.39 مليون جنيه.

المصدر: مباشر

مطاحن ومخابز جنوب القاهرة تغلص خسائرها 82.6% خلال 2021-2022

أظهرت القوائم المالية لشركة مطاحن ومخابز جنوب القاهرة والجيزة عن العام المالي الماضي 2021-2022، تراجع خسائر الشركة بنسبة 82.6% على أساس سنوي. وأوضحت الشركة في بيان أنها سجلت صافي خسائر بلغت 10.33 مليون جنيه خلال الفترة من يوليو 2021 حتى نهاية يونيو 2022، مقابل خسارة بلغت 59.44 مليون جنيه خلال العام المالي السابق له. وارتفعت الإيرادات خلال العام المالي الماضي لتصل إلى 188.02 مليون جنيه مقابل 147.7 مليون جنيه خلال العام المالي 2020-2021. وأرجعت الشركة اختلاف القوائم المالية عن المؤشرات التي أعلنت في وقت سابق بسبب إضافة مبلغ 12 مليون جنيه مكافأة أرباح العاملين عن العام المالي الماضي.

المصدر: مباشر

18 أكتوبر .. مساهمو مطاحن شرق الدلتا يناقشون مقترح التوزيعات

قررت مطاحن شرق الدلتا دعوة الجمعية العامة العادية في 18 أكتوبر 2022 للنظر في مقترح توزيع الأرباح. وأوضحت الشركة في بيان أن الجمعية ستنتظر في اعتماد القوائم المالية السنوية وتقرير مجلس الإدارة. و قرر مجلس إدارة الشركة رفع قيمة الكوبون النقدي المقترح توزيعه على المساهمين عن أرباح العام الماضي -رهنأ بموافقة عمومية الشركة-. وتضمن المقترح توزيع كوبون نقدي بواقع 14 جنيهاً بدلاً من 13 جنيهاً على المساهمين عن أرباح العام المالي الماضي .

المصدر: مباشر

عمومية أودن للاستثمارات تعتمد إعادة تشكيل مجلس الإدارة برئاسة إبراهيم فوزي

اعتمدت الجمعية العامة العادية لشركة أودن للاستثمارات المالية تقرير مجلس الإدارة والقوائم المالية عن الفترة المالية المنتهية في يونيو الماضي. وقالت الشركة في بيان لبورصة مصر الأربعاء، إن العمومية اعتمدت تشكيل مجلس إدارة الشركة بما يتفق مع قرارات الهيئة العامة للرقابة المالية برئاسة إبراهيم فوزي عبد الواحد مرسي. فيما تقرر تعيين هاشم السيد دسوقي نائب رئيس مجلس الإدارة والرئيس التنفيذي. كما وافقت العمومية على تولي رئيس مجلس الإدارة ونائبه والعضو المنتدب وأعضاء مجلس الإدارة، عضوية مجلس الإدارة أو مناصب تنفيذية أو غير تنفيذية في مجموعات الشركات المرتبطة وغيرها.

3 أكتوبر.. نهاية الحق في توزيع كوبون "نمار"

قالت شركة المصرية العربية (نمار) لتداول الأوراق المالية والسندات إن الحق في توزيع الكوبون رقم (10) بواقع 0.04 جنيه للسهم الواحد ينتقل لمشتري السهم حتى نهاية جلسة يوم الإثنين 3 أكتوبر 2022 وأضافت أنه تقرر توزيع الكوبون اعتباراً من 9 أكتوبر 2022.

المصدر: مباشر

بالم هيلز تشترى مليون سهم خزينة بجلسة الثلاثاء

قالت شركة بالم هيلز للتعمير إنها نفذت عملية شراء أسهم خزينة خلال جلسة الثلاثاء. وأوضحت بالم هيلز، في بيان مرسل لبورصة المصرية، اليوم، أنها قامت بشراء مليون سهم خزينة خلال جلسة الثلاثاء تمثل 0.03% من أسهم الشركة.

المصدر: اموال الغد

إيديتا للصناعات الغذائية تشترى 177.2 ألف سهم خزينة

قالت شركة إيديتا للصناعات الغذائية، إنها نفذت عملية شراء أسهم خزينة خلال تعاملات جلسة الثلاثاء. وأوضحت الشركة في بيان أنها قامت بشراء 177.28 ألف سهم خزينة بنسبة 0.024% من رأسمال الشركة.

المصدر: مباشر

البورصة توافق على تعديل بيانات قيد العربية المتحدة للشحن

وافقت البورصة المصرية، على تعديل بيانات قيد شركة العربية المتحدة للشحن والتفريغ. وأوضحت البورصة في بيان أن القرار في ضوء تعديل القانون الخاضع له الشركة ليصبح القانون رقم 159 لسنة 1981 ولائحته التنفيذية و تعديلاته بدلاً من قانون قطاع الاعمال العام رقم 203 لسنة 1991.
المصدر: مباشر

البورصة تُقر قيد إطالة مدة شركة ريكاب للاستثمارات لـ 25 سنة

وافقت لجنة القيد بالبورصة المصرية، على قيد تعديل مدة شركة ريكاب للاستثمارات المالية، في ضوء تعديل المادة (5) من النظام الأساسي للشركة لمدة 25 سنة أخرى. وأوضحت البورصة في بيان أن المدة الجديدة ستبدأ من 6 مايو 2022 لتنتهي في 5 مايو 2047 وفقاً للتأشير في السجل التجاري.
المصدر: مباشر

مساهم يرفع حصته في رأسمك النعيم القابضة للاستثمارات إلى 30.24%

قالت شركة نعيم للوساطة في الأوراق المالية، إن المساهم يوسف محمد مدحت الفار رفع حصته في رأسمك شركة النعيم القابضة للاستثمارات من 29.91% إلى 30.24%. وأضافت الشركة في بيان لبورصة مصر أن المساهم اشترى 1.15 مليون سهم، بقيمة 208.01 ألف جنيه بمتوسط سعر 0.18 جنيه. وأوضحت أن نسبة حصص المجموعات المرتبطة بالمساهم هي 12.56% لـ "REGIONAL" و 0.4% لفاطمة الزهراء و 0.003% لهشام الفار و 0.0054% لحكمت محمود.
المصدر: مباشر

لجنة القيد تقرر عودة " الدولية للصناعات الطبية إيكمي الى قائمة " أ "

قررت لجنة القيد بجلستها المنعقدة بتاريخ 2022/09/21 نقل تداول أسهم الشركة من القائمة د" الى القائمة "أ" وذلك اعتباراً من بداية جلسة تداول الخميس الموافق 2022/09/22 وذلك في ضوء قيام الشركة بإرسال محضر اجتماع مجلس ادارة الشركة بجلسته المنعقدة بتاريخ 2022/08/14(الموثق) وقيام الشركة بإرسال محضر اجتماع الجمعية العامة العادية المنعقدة بتاريخ 2022/09/17 الموثق
المصدر: البورصة

البورصة تفحص مستندات قيد زيادة رأسمال التوفيق للتأجير التمويلي

قالت البورصة المصرية، إن شركة التوفيق للتأجير التمويلي -آية.تي.ليس، تقدمت بمستندات قيد زيادة رأسمالها المرخص به من 400 مليون جنيه إلى واحد مليار جنيه. وأضافت البورصة، في بيان أن التوفيق للتأجير التمويلي تقدمت كذلك بمستندات قيد عدد 60 مليون حق اكتتاب في أسهم زيادة رأس مالها من 287,329,177.50 جنيه إلى 437,329,177.50 جنيه مصري بزيادة قدرها 150 مليون جنيه. والزيادة موزعة على عدد 60 مليون سهم بقيمة اسمية قدرها 2.5 جنيه مصري للسهم الواحد (بدون مصاريف اصدار) مع السماح بإمكانية تداول حق الاكتتاب منفصلاً عن السهم الأصلي. ونوهت البورصة إلى أن المستندات المقدمة من الشركة جاري فحصها تمهيداً للعرض على لجنة القيد بالبورصة.
المصدر: مباشر

ابن سينا فارما تشتري 100 ألف سهم خزينة

قالت شركة ابن سينا فارما، إنها قامت بتنفيذ عملية شراء أسهم خزينة خلال جلسة الثلاثاء. وأوضحت الشركة في بيان أنها اشترت 100 ألف سهم خزينة خلال جلسة الثلاثاء.
المصدر: مباشر

الكابلات الكهربائية المصرية تشتري 200 ألف سهم خزينة

قالت شركة الكابلات الكهربائية المصرية إنها قامت بشراء 200 ألف سهم خزينة خلال جلسة الثلاثاء. وأوضحت أنه بذلك يصل إجمالي نسبة أسهم الخزينة التي بحوزة الشركة إلى 2.63%.
المصدر: مباشر

إم.إم حروب للصناعة تشتري 250 ألف سهم خزينة

قالت شركة إم.إم حروب للصناعة والتجارة العالمية إنها قامت بتنفيذ عملية شراء أسهم خزينة خلال جلسة الثلاثاء. وأوضحت الشركة أنها اشترت 250 ألف سهم خزينة خلال جلسة الثلاثاء، والتي تمثل 0.03% من أسهم الشركة.
المصدر: مباشر

مساهم يرفع حصته في رأسمال ليفت سلاب مصر إلى 3.38%

قالت شركة نيوبيرت لتداول الأوراق المالية، إن المساهم أيمن إبراهيم عبدالمنعم النحاس، رفع حصته في أسهم رأسمال المصرية لتطوير صناعة البناء (ليفث سلاب مصر) من 2.67% إلى 3.38%. وأوضحت الشركة في بيان أن أيمن إبراهيم باع 4 مليون سهم بقيمة 1.24 مليون جنيه، بمتوسط سعر 31 قرشاً. وأشارت إلى أن نسبة حصص المجموعات المرتبطة بالمساهم هي 1.24% لهيثم إبراهيم عبدالمنعم النحاس و 1.23% لإبراهيم عبدالمنعم محمد النحاس.
المصدر: مباشر

إدراج سهم زهراء المعادي بعد الزيادة المجانية

قررت لجنة قيد الأوراق المالية الموافقة على قيد زيادة راس المال المرخص به لشركة زهراء المعادي للاستثمار والتعمير من 300 مليون جنيه الى 1 مليار جنيه بجدول قيد الأوراق المالية المصرية "أسهم".
 ثانياً :- قيد أسهم زيادة راس المال المصدر والمدفوع لشركة زهراء المعادي للاستثمار والتعمير من 264 مليون جنيه مصري الى 528 مليون جنيه بزيادة قدرها 264 مليون جنيه موزعة على عدد 264 مليون سهم (بواقع سهم مجاني لكل سهم أصلي قبل الزيادة) بالقيمة الاسمية البالغة 1 جنيه للسهم الواحد تمويلاً من أرباح العام و الأرباح المرحلة وفقاً للقوائم المالية في 2020/12/31 بجدول قيد الأوراق المالية المصرية " أسهم".
 علماً بأن الحق في التوزيع المجاني (بواقع واحد سهم مجاني لكل واحد سهم أصلي قبل الزيادة) لمشتري السهم حتى نهاية جلسة تداول يوم الأربعاء 2022/09/21.
 ثالثاً:- تدرج اسهم الشركة بعد الزيادة المجانية على قاعدة البيانات مع تحديد سعر مرجعي على اسهم الشركة اعتباراً من بداية جلسة تداول يوم الخميس 2022/09/22.
المصدر: البورصة

إدراج سهم التجاري الدولي بعد الزيادة المجانية

قررت لجنة قيد الأوراق المالية الموافقة على قيد أسهم زيادة راس المال المصدر والمدفوع البنك التجاري الدولي- مصر من 19,825,133,600 جنيه الى 29,825,133,600 جنيه بزيادة 10 مليار جنيه موزعة على عدد 1 مليار سهم مجاني (بواقع 0.5044102199 سهم مجاني لكل سهم أصلي قبل الزيادة) بالقيمة الاسمية البالغة 10 جنيه للسهم تمويلاً من الاحتياطي العام وفقاً للقوائم المالية في 2021/12/31 بجدول قيد الأوراق المالية المصرية " أسهم".
 علماً بأن الحق في التوزيع المجاني (بواقع 0.5044102199 سهم مجاني لكل واحد سهم أصلي قبل الزيادة) لمشتري السهم حتى نهاية جلسة تداول الأربعاء 2022/09/21.
 أن تدرج اسهم البنك بعد الزيادة المجانية على قاعدة البيانات مع تحديد سعر مرجعي على اسهم البنك اعتباراً من بداية جلسة تداول يوم الخميس 2022/09/22.
المصدر: البورصة



تقرير التحليل الفني اليومي

2022/09/22



ملخص الجلسة السابقة

1,010,613,947.44 LE	قيمة التداول
465,046,210	حجم التداول
44,265	عدد الصفقات
70	الارتفاعات
127	الانخفاضات
15	بدون تغير

أفضل القطاعات من حيث قيمة التداول

% التغير	بدون تغير	إنخفاضات	إرتفاعات	المتداولة	الصفقات	قيمة التداول	حجم التداول	القطاع
1.31%	2	26	8	36	11,483	277,598,424.64	122,011,144	العقارات
-0.33%	0	6	5	11	2,572	153,768,397.29	4,588,758	بنوك
1.23%	3	16	8	27	5,218	93,714,197.92	73,311,996	خدمات مالية غير مصرفية
1.01%	1	2	3	6	2,949	92,631,717.73	21,396,250	اتصالات و اعلام و تكنولوجيا المعلومات
1.01%	1	4	4	9	4,347	84,337,012.65	88,447,955	منسوجات و سلع معمرة

أغلاقات الأسواق العربية والاجنبية

% التغير	التغير	الاعلاق	المؤشر
-1.70%	-522.45	30,183.78	DOW JONES
-1.71%	-66.00	3,789.93	S&P 500
0.63%	44.98	7,237.64	FTSE 100
0.68%	11.3	1,682.50	GOLD
0.11%	0.10	90.72	BRENT OIL

% التغير	التغير	الاعلاق	المؤشر
-0.00%	-0.39	12,291.54	السعودية
-0.02%	-1.15	6,163.39	الكويت
1.04%	99.21	9,663.47	ابوظبي
1.11%	36.76	3,337.96	دبي



التعليق على مؤشرات السوق



		EGX 30	
مستوى الدعم	مستوى المقاومة	9,955.85	الإقفال
9,700	10,300	-0.55 %	% التغير
9,500	10,400	497 Mn	قيمة التداول

الرؤية الاستراتيجية

يتحرك المؤشر في اتجاه صاعد على المدى القصير، اختبر المؤشر مستهدفه عند مستويات 10,300 - 10,450 ليبدأ بالتعرض لعمليات جني ارباح، ليختبر الثلاثيني مستويات الدعم 9,700 - 9,600 والتي تمثل مستويات دعم هامه مازالت فرص الارتداد قائم شريطة الثبات اعلى هذه المستويات، مع مراقبة مستوى 10,000 كمنطقة ارتكاز المؤشر الاستمرار اسفله تظل فرص عودة الضغوط البيعيه قائمه، نوصي بمراقبة المستويات المبينه مع احترام مستوى ايقاف الخسائر حال كسر مستوى 9,400 لاسفل



		EGX 70	
مستوى الدعم	مستوى المقاومة	2,188.56	الإقفال
2,000	2,300	-0.43 %	% التغير
1,950	2,400	394 Mn	قيمة التداول

الرؤية الاستراتيجية

يتحرك المؤشر في اتجاه هابط على المدى الطويل وعرضي على المتوسط وصاعد على القصير الاجل، استطاع المؤشر تحقيق مستهدفه عند مستوى 2,300 نقطة ليبدأ بالتعرض لعمليات جني رباح ليختبر مستويات الدعم 2,000 - 2,100 والتي من المفترض ان يحاول الارتداد منها، اما في حالة كسرها لاسفل يستهدف المؤشر مستويات 1,900 - 1,850، نوصي بمراقبة هذه المستويات مع احترام مستوى ايقاف الخسائر حال كسر مستوى 1,900 لاسفل



البنك التجارى الدولى	
الإقبال	39.5
مستوى الدعم	37
مستوى المقاومة	41
إيقاف الخسائر	34
التوصية	مستهدف حالي 41 - 42

الرؤية الاستراتيجية

يتحرك السهم في اتجاه عرضي على المدى القصير، استطاع السهم اختراق مستويات 37 - 38 لاعلى ليختبر مستهدفه عند مستويات 40 - 42 والتي تشكل مستويات مقاومة هامه، تظل الايجابيه فائمه شريطه الثبات اعلى مستوى 37 خلال اي عمليات جني ارباح متوقع ظهورها، نوصي بالمتاجرة بين المستويات الموضحة مع احترام مستوى إيقاف الخسائر حال كسر مستوى 34 لاسفل



الشرقية للدخان - ايسترن كومباني	
الإقبال	9.8
مستوى الدعم	9.5
مستوى المقاومة	10.5
إيقاف الخسائر	9.5
التوصية	البيع قرب 11 - 11.5

الرؤية الاستراتيجية

يتحرك السهم في اتجاه هابط على المدى المتوسط والقصير الاجل، حقق السهم مستهدفه الهبوطي عند مستوي 9.5 لبيدأ بالارتداد في حركه تصحيحيه لاعلى ليواجه السهم مستويات مقاومة عند 10.8 - 11.5 والتي نتوقع ان تعوقه خلال الفتره الحاليه نوصي بالمتاجرة بين المستويات المبينه مع احترام مستوى إيقاف الخسائر حال كسر مستوى 9.5 لاسفل



مدينة نصر للاسكان



2.84	الإقفال
2.6	مستوى الدعم
3.3	مستوى المقاومة
2.6	إيقاف الخسائر

الرؤية الاستراتيجية

يتحرك السهم في اتجاه صاعد على المدى المتوسط والقصير، استطاع السهم تحقيق مستهدفه عند مستوى 3.4 ليتعرض لعمليات جني ارباح ليعاود اختبار مستويات 2.8 - 2.7 والتي نتوقع ان يتماسك بالقرب منها ليرتد مره اخرى لاعلى نوصي بالمتاجرة بين المستويات الموضحة مع احترام مستوى ايقاف الخسائر حال كسر مستوى 2.5 لاسفل

البيع قرب 3.4 - 3.5

التوصية

مصر الجديده للاسكان



5.75	الإقفال
5.6	مستوى الدعم
6.3	مستوى المقاومة
5.5	إيقاف الخسائر

الرؤية الاستراتيجية

يتحرك السهم في اتجاه صاعد على المدى القصير يختبر السهم مستوى 6 - 6.3 والذي حال اختراقها لاعلى يستهدف السهم مستويات 6.6 - 6.8 تظل فرص المتاجره قائمه مع الثبات اعلى مستويات 5.8 - 5.6 خلال اي عمليات جني ارباح فد تظهر عليه، نوصي بمراقبة هذه المستويات مع احترام مستوى ايقاف الخسائر حال كسر مستوى 5.5 لاسفل

البيع قرب 6.3 - 6.6

التوصية

طلعت مصطفى



7.34	الإقفال
6.8	مستوى الدعم
7.8	مستوى المقاومة
7	إيقاف الخسائر

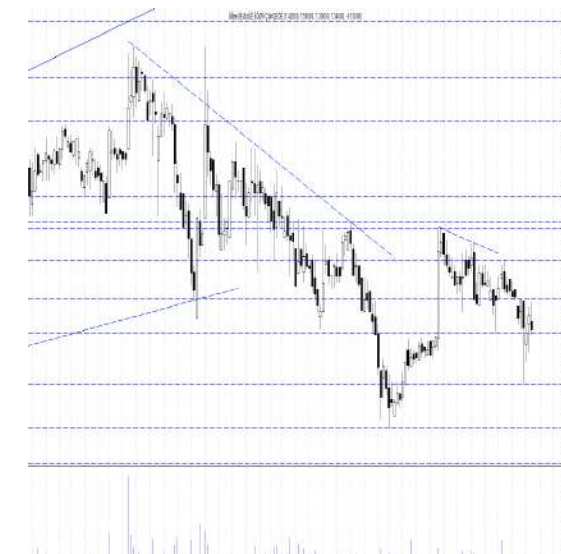
الرؤية الاستراتيجية

يتحرك السهم في اتجاه هابط على المدى المتوسط وعرضي على القصير الاجل، حقق السهم مستهدفه عند مستويات 8 - 8.2 ليبدأ بالتعرض لعمليات جني ارباح ليعاود اختبار مستويات الدعم 7.5 - 7.3 والتي نتوقع ان يعاود الارتداد منها، نوصي بالمتاجرة بين المستويات المبينه مع احترام مستوى ايقاف الخسائر حال كسر مستوى 7 لاسفل

البيع قرب 8 - 8.2

التوصية

سوديك



12.8	الإقفال
11	مستوى الدعم
12.5	مستوى المقاومة
10	إيقاف الخسائر

الرؤية الاستراتيجية

يتحرك السهم في اتجاه عرضي على المدى المتوسط، دخل السهم في نطاق عرضي بين مستويات الدعم 11 - 10.5 كحد سفلي ومستويات مقاومة عند 12.5 - 13 كحد علوي، نوصي بالمتاجرة بين هذه المستويات مع احترام مستوى ايقاف الخسائر حال كسر مستوى 10 لاسفل

مستهدف حالي 12.5 - 13

التوصية



ايكاف الخسائر	التوصية	الاتجاه		مقاومة 2	مقاومة 1	آخر	دعم 1	دعم 2	نسبة التغير %	قطاع البنوك	كود روتير
		المتوسط	القصير								
36	البيع قرب 40 - 41	هابط	عرضي	43	41	39.5	37	36	1.23	بنك التجارى الدولى	COMI
32	البيع قرب 38 - 40	هابط	عرضي	40	38	37.32	34	32	0.81	بنك التعمير والأسكان	HDBK
5	البيع قرب من 6.8 - 7	هابط	صاعد	7.15	6.68	6.37	5.6	5.25	-0.62	بنك كريدى أجريكول	CIEB
12	البيع قرب 15 - 15.5	عرضي	صاعد	15	14.5	14.09	13	12.5	-0.91	مصرف ابوطبى الاسلامي	ADIB
										قطاع السياحة و الترفيه	
5	البيع قرب 6.5 - 6.6	صاعد	صاعد	6.8	6.5	5.97	5.6	5.38	-2.13	مدينة الإنتاج الإعلامي	MPRC
1.4	البيع قرب 1.75 - 1.8	عرضي	صاعد	1.8	1.68	1.622	1.45	1.37	6.5	المصرية للمنتجات	EGTS
9	البيع قرب 9.5 - 10	صاعد	صاعد	9.4	8.8	8.36	7.5	7.1	-2.34	شارم دريمز	SDTI
										قطاع الكيماويات	
3	البيع قرب 4.2 - 4.3	عرضي	عرضي	4.2	4	3.56	3.4	3.2	-1.11	الصناعات الكيماوية - كيما	EGCH
19	جني ارباح بالقرب 23.5 - 24	صاعد	صاعد	24.5	24	23.17	21	20	3.07	المالية و الصناعية	EFIC
7	البيع قرب 8.2 - 8.3	عرضي	عرضي	8.2	7.8	7.32	7.1	6.8	-0.95	سيدي كبر	SKPC
0.65	البيع قرب 0.78 - 0.8	عرضي	صاعد	0.83	0.76	0.705	0.66	0.62	-2.083	العربية للشحن و التفرغ	UASG
10	البيع قرب 14.5 - 15	عرضي	صاعد	15	14.5	12.99	12.5	11.5	-0.99	القناة للتوكيلات	CSAG
3	البيع قرب 3.8 - 4	هابط	صاعد	4.2	3.75	3.54	3.3	3.2	-0.28	جي ابي اتو	AUTO
0.28	الثبات اعلى 0.34 مستهدف 0.35 - 0.37	صاعد	صاعد	0.42	0.38	0.35	0.33	0.28	0	الكابلات الكهربائية المصرية	ELEC
6.5	البيع قرب 7.8 - 8.2	هابط	صاعد	8.4	8.2	7.45	7	6.8	-1.72	السويدي للكابلات	SWDY
										قطاع الخدمات المالية	
10.5	البيع قرب 13 - 13.5	عرضي	عرضي	14	13.5	12.25	12	11.5	-1.84	المجموعة المالية هيبرمس	HRHO
0.45	البيع قرب 0.56 - 0.58	هابط	عرضي	0.64	0.6	0.546	0.53	0.5	-3.704	برايم الفايزة المالية	PRMH
0.2	البيع قرب 0.30 - 0.31	هابط	صاعد	0.33	0.29	0.245	0.23	0.21	-0.407	اسباير كايبتال	ASPI
1.2	البيع قرب 1.3 - 1.4	عرضي	عرضي	1.34	1.27	1.209	1.18	1.12	-0.576	الفايزة الكويتية	EKHO
1.15	البيع قرب 1.38 - 1.45	هابط	عرضي	1.4	1.3	1.213	1.16	1.1	-0.574	القلعة للإستشارات المالية	CCAP
										قطاع المواد البترولية	
3.4	اختراق مستوى 4 مستهدف 4.3 - 4.45	عرضي	صاعد	4.48	4.3	4.05	4	3.78	-0.49	الاسكندرية للزيوت -اموك	AMOC



ايكاف الخسائر	التوصية	الاتجاه		مقاومة 2	مقاومة 1	أخر	دعم 1	دعم 2	نسبة التغير %	قطاع الاتصالات والتكنولوجيا	كود روتير
		المتوسط	القصير								
0.17	البيع قرب 0.21 - 0.215	هابط	هابط	0.23	0.215	0.194	0.185	0.17	0	أوراسكوم للاستثمار القابضة	OIH
12.5	مستهدف حالي 18 - 18.5	عرضي	صاعد	19	18	16.34	16	15	0.06	المصرية للاتصالات	ETEL
3	البيع قرب 4.25 - 4.35	هابط	عرضي	4.3	4	3.69	3.4	3.2	-6.11	فوري لتكنولوجيا والمدفوعات	FWRY
										قطاع الأغذية و المشروبات	
7	البيع قرب 8 - 8.5	صاعد	عرضي	8.5	8	7.45	7	6.5	1.36	جھينة للصناعات الغذائية	JUFO
2.6	البيع قرب 3.5 - 3.6	هابط	عرضي	3.7	3.5	3.07	3	2.8	-2.23	المصرية للدواجن	EPCO
7	مستهدف حالي 9.5 - 10	عرضي	صاعد	10.5	10	9.85	8.5	8	0.51	اديتا للصناعات الغذائية	EFID
14	البيع قرب 18 - 19	عرضي	صاعد	19.5	18.5	16.13	15.5	14	-0.92	اجواء للصناعات الغذائية	AJWA
										قطاع الخليج	
1.7	مستهدف حالي 2.6 - 2.7	صاعد	صاعد	2.75	2.6	2.6	2.1	1.9	2.36	العربية لخليج الأقطان	ACGC
6	اختراق مستوى 7 مستهدف 7.3 - 7.5	هابط	هابط	7.6	7.4	6.61	6.6	6.3	-0.75	النساجون الشرقيون	ORWE
0.75	البيع قرب 0.97 - 1	صاعد	صاعد	1	0.95	0.915	0.8	0.75	7.268	النصر للملابس - كابو	KABO
										قطاع مواد البناء	
12	البيع قرب 14.5 - 15	عرضي	صاعد	15.6	15	13.64	13.5	12.7	-2.22	حديد عز	ESRS
1	البيع قرب 1.4 - 1.45	هابط	عرضي	1.5	1.45	1.427	1.25	1.15	-0.21	أسمنت جنوب الوادى	SVCE
3.5	البيع قرب 5.3 - 5.5	صاعد	صاعد	5.8	5.5	4.8	4.5	4	-8.05	العربية للأسمنت	ARCC
										قطاع المقاولات	
7	البيع قرب 8 - 8.2	هابط	عرضي	8.3	8	7.34	7.3	7	-1.34	طلعت مصطفى القابضة	TMGH
2.8	البيع قرب 3.4 - 3.5	صاعد	صاعد	3.4	3.2	2.84	2.7	2.5	-6.89	مدينة نصر للإسكان	MNHD
5	البيع قرب 6.3 - 6.6	عرضي	عرضي	6.6	6.3	5.75	5.6	5.4	-1.2	مصر الجديدة للأسكان	HELI
0.65	البيع قرب 0.76 - 0.8	هابط	هابط	0.84	0.76	0.71	0.68	0.64	2.453	عامر جروب	AMER
0.35	البيع قرب 0.48 - 0.5	عرضي	صاعد	0.5	0.46	0.395	0.38	0.35	-1.741	المطورون العرب	ARAB
1.3	البيع قرب 1.45 - 1.5	هابط	صاعد	1.55	1.4	1.34	1.22	1.17	-0.814	بالم هيلز للتعمر	PHDC
10.5	مستهدف حالي 12.7 - 13	هابط	عرضي	14.5	14	12.8	12	11.5	10.44	السادس من أكتوبر (سوديك)	OCDI
2.3	البيع قرب 2.8 - 2.9	هابط	هابط	2.9	2.8	2.37	2.36	2.2	-3.66	اعمار مصر العقارية	EMFD
60	مستهدف حالي 68 - 70	هابط	عرضي	70	68	64.57	63	60	-0.2	اوراسكوم للانشاء المحدوده	ORAS
0.26	البيع قرب 0.35 - 0.36	هابط	عرضي	0.36	0.32	0.279	0.26	0.245	-2.105	الجيزة العامة للمقاولات	GGCC



ملحق التقرير

التوصيات

التوصيات القصيرة الأجل للفترة من اسبوع الى شهر
التوصيات المتوسطة الأجل للفترة من شهر الى 6 شهور
التوصية بالشراء باستخدام نقاط إعادة الدخول أو الأسعار الحالية و إستخدام الأهداف السعرية كسياسة للبيع / الخروج
التوصية بالمناجحة باستخدام نقاط إعادة الدخول للشراء و البيع عند مستويات المقاومة او عند المستهدف السعرى
التوصية بالبيع فى حالة إختراق مستويات إيقاف الخسائر أو البيع بالأسعار الحالية
التوصية بالأحتفاظ تعنى الأحتفاظ بالمراكز الحالية و إجراء عمليات بيع و شراء لجزء من المركز تبعاً لتحركات السوق
التوصية بالانتظار تعنى انتظار إشارات جديدة تبعاً لتحركات السوق

الأهداف السعرية

جميع الأهداف السعرية هى أهداف قصيرة الأجل , فى حالة تحديد هدف سعري متوسط الأجل سيتم الإشارة اليه بالرمز (م) , مثال (م) 65
الأهداف السعرية لذات الجلسة سيتم الرمز اليها بعلامة , مثال (*)

نقاط الدخول

نقاط الدخول بعد الأرتداد من مستويات الدعم الى اعلى
نقاط الدخول بعد إختراق الاسعار للمستويات المذكورة بعد تأكيدها بحجم تداول عالي او الاغلاق اعلى من النقاط المحددة
التوصيات التى تبنى على نقاط الدخول يجب ان يتم تأكيدها بناء على إشارات شراء قصيرة الأجل او المناجحة
نقاط الدخول المتوسطة الأجل سوف تميز بعلامة (م) و للتداول فى ذات الجلسة سوف تميز بعلامة (*) بالتقرير

إيقاف الخسائر

إختراق مستوى إيقاف الخسائر هى إشارة بيع / خروج تجاوزاً عن التوصيات المقترحة خلال الفترة السابقة فى حالة بقاء تحت مستوى لمدة
يومية او أختراقه بنسبة 3%

رئيس قسم التحليل الفنى

محمود هيكل CETA - CFTe
mahmoud.m@alahramsecurities.com

شركة الأهرام للسمسرة فى الأوراق المالية

4 شارع الشواربى - القاهرة
ت: 23935310-23935445-2393543
موقع الاكترونى: www.alahramsecurities.com

ملحوظة

إخلاء المسؤولية: تيه الشركة على أن التقارير اليومية والدورية للتعليق على السوق والأسهم مبنية على أسس التحليل الفنى، وأن المعلومات التي ترد فيها يتم الحصول عليها من مصادر متعارف على مصداقيتها بالإضافة إلى تضمينها لبعض تقديراتنا المهنية، وأنها ليست عرضاً أو توصية بالشراء أو البيع لأي من الأوراق المالية وأنها معدة لتقديم نصيحة استشارية غير ملزمة للمستثمرين الذين يقومون باتخاذ قراراتهم الاستثمارية بأنفسهم ويتحملون المسؤولية القانونية والمادية المترتبة عليها دون أدنى مسئولية على الشركة، وإذ تبذل الشركة جهدها في أن تكون المعلومات والبيانات الموجودة صحيحة وكاملة إلا أنها تخلى مسئوليتها عن أي خطأ أو سهو غير مقصود، وتنبه على أنه لا يسمح بإعادة نشر هذا التقرير أو أي أجزاء منه دون موافقة مسبقة من الشركة



22-09-2022

الدعوم والمقاومات للمتاجرة في ذات الجلسة

مقاومة 3	مقاومة 2	مقاومة 1	آخر سعر	دعم 1	دعم 2	دعم 3	الرمز	الإسم المختصر
24.29	24.09	23.92	23.74	23.55	23.35	23.18	ABUK	ابوقير للاسمدة
16.67	16.55	16.34	16.13	16.01	15.89	15.68	AJWA	اجواء
5.76	5.68	5.54	5.41	5.32	5.24	5.10	SCEM	اسمنت سيناء
9.91	9.40	9.03	8.67	8.15	7.64	7.27	TORA	اسمنت طرة
7.22	7.13	6.95	6.77	6.68	6.59	6.41	ASCM	اسيك للتعبين
0.00	0.00	0.00	0.00	0.00	0.00	0.00	AITG	اسيوط الاسلامية للتجارة
148.00	145.00	143.00	141.00	138.00	135.00	133.00	OCPH	اكتوير فارما
21.80	21.66	21.38	21.10	20.96	20.82	20.54	ACRO	أكرو مصر
0.00	0.00	0.00	0.00	0.00	0.00	0.00	BSRF	الاخوه المتضامنين
0.00	0.00	0.00	0.00	0.00	0.00	0.00	ANFI	الاسكندرية الوطنية للاستثمارات المالية
9.98	9.91	9.80	9.70	9.62	9.55	9.44	ALCN	الاسكندرية لتداول الحاويات
119.99	119.00	117.00	115.01	114.01	113.02	111.02	AXPH	الاسكندرية للادوية
26.85	26.39	25.58	24.76	24.31	23.85	23.04	IDRE	الاسماعيلية الجديدة للتطوير
6.52	6.39	6.18	5.98	5.84	5.71	5.50	ISMA	الاسماعيلية للدواجن
26.67	26.33	25.67	25.00	24.67	24.33	23.67	ALUM	الالومنيوم العربية
7.35	7.35	7.35	7.35	7.35	7.35	7.35	EPPK	الاهرام للطباعة والتغليف
17.68	17.34	16.83	16.32	15.98	15.64	15.13	AFDI	الاهلي للتنمية والاستثمار
0.00	0.00	0.00	0.00	0.00	0.00	0.00	ALEX	الإسكندرية للأسمنت
0.00	0.00	0.00	0.00	0.00	0.00	0.00	EBDP	البدر للبلاستيك
40.84	40.39	39.95	39.50	39.06	38.61	38.17	COMI	البنك التجاري الدولي
0.44	0.43	0.43	0.42	0.42	0.41	0.41	EGBE	البنك المصري الخليجي
9.26	9.13	8.99	8.85	8.72	8.59	8.45	EXPA	البنك المصري لتنمية الصادرات
0.00	0.00	0.00	0.00	0.00	0.00	0.00	TOUR	التعمير السياحي
22.07	21.85	21.43	21.01	20.79	20.57	20.15	DAPH	التعمير والاستشارات الهندسية
12.17	11.57	11.04	10.50	9.91	9.31	8.78	ECAP	الجوهرة
0.30	0.29	0.29	0.28	0.28	0.27	0.27	GGCC	الجيزة العامة للمقاولات
6.26	6.26	6.26	6.26	6.26	6.26	6.26	IRON	الحديد والصلب المصرية
0.00	0.00	0.00	0.00	0.00	0.00	0.00	AGIN	الخليج للاستثمارات العربية
10.93	10.93	10.93	10.93	10.93	10.93	10.93	CCRS	الخليجية الكندية للاستثمار العقاري العربي
0.00	0.00	0.00	0.00	0.00	0.00	0.00	DEIN	الدلتا للتأمين
12.60	12.60	12.60	12.60	12.60	12.60	12.60	SUGR	الدلتا للسكر
1.23	1.23	1.23	1.23	1.23	1.23	1.23	ICFC	الدولية للأسمدة
3.70	3.65	3.62	3.58	3.54	3.49	3.46	IFAP	الدولية للمحاصيل الزراعية
27.40	26.80	26.05	25.30	24.70	24.10	23.35	ROTO	الرواد
1.68	1.64	1.62	1.60	1.56	1.52	1.50	ZEOT	الزيوت المستخلصة
0.00	0.00	0.00	0.00	0.00	0.00	0.00	SEIG	السعودية المصرية للاستثمار والتمويل
7.82	7.72	7.59	7.45	7.36	7.26	7.13	SWDY	السويدي اليكترونيك
0.00	0.00	0.00	0.00	0.00	0.00	0.00	SUCE	السويس للاسمنت
0.00	0.00	0.00	0.00	0.00	0.00	0.00	SBAG	السويس للاكياس
0.89	0.87	0.85	0.82	0.80	0.79	0.76	SNFC	الشرقية الوطنية للامن الغذائي
0.00	0.00	0.00	0.00	0.00	0.00	0.00	SMPP	الشروق الحديثة للطباعة والتغليف
0.00	0.00	0.00	0.00	0.00	0.00	0.00	SPHT	الشمس بيراميدز
6.88	6.76	6.57	6.38	6.26	6.14	5.95	ELSH	الشمس للاسكان
0.61	0.60	0.59	0.57	0.56	0.55	0.53	UEGC	الصعيد للمقاولات
25.80	25.53	24.97	24.42	24.14	23.87	23.31	ICID	العالمية للاستثمار والتنمية
45.40	41.16	32.73	24.30	20.06	15.82	7.39	AALR	العامة لاستصلاح الأراضي
92.73	90.36	87.84	85.32	82.95	80.58	78.06	GSSC	العامة للصوامع والتخزين
0.90	0.90	0.90	0.90	0.90	0.90	0.90	APPC	العبوات الدوائية المتطورة
0.30	0.30	0.29	0.29	0.28	0.28	0.27	MEPA	العبوات الطبية



22-09-2022

مقاومة 3	مقاومة 2	مقاومة 1	آخر سعر	دعم 1	دعم 2	دعم 3	الرمز	الإسم المختصر
0.47	0.46	0.45	0.44	0.43	0.42	0.41	ACAMD	الشركة العربية لإدارة وتطوير الأصول
0.75	0.74	0.72	0.71	0.69	0.68	0.66	UASG	العربية المتحدة للشحن والتفريغ
0.00	0.00	0.00	0.00	0.00	0.00	0.00	EALR	العربية لاستصلاح الأراضي
2.91	2.79	2.70	2.60	2.49	2.37	2.28	ACGC	العربية لحليج الأقطان
0.34	0.33	0.33	0.32	0.32	0.31	0.31	AIND	أرابيا انفستنج
5.33	5.21	5.00	4.80	4.67	4.55	4.34	ARCC	العربية للأسمنت
1.15	1.12	1.11	1.09	1.06	1.03	1.01	EEII	العربية للصناعات الهندسية
1.42	1.40	1.37	1.35	1.33	1.31	1.29	ARVA	العربية للمحاسب
3.03	2.98	2.92	2.85	2.81	2.76	2.70	APSW	العربية وبولفاريا
0.08	0.08	0.08	0.08	0.08	0.08	0.08	AIVC	العرفه القابضة
0.00	0.00	0.00	0.00	0.00	0.00	0.00	AOTM	العروبة للتجارة والتعدين والتوريدات
0.00	0.00	0.00	0.00	0.00	0.00	0.00	EOSB	العروبة للسمسرة فى الأوراق المالية
709.67	693.73	676.87	660.00	644.07	628.13	611.27	IRAX	العز الدخيلة للصلب
0.00	0.00	0.00	0.00	0.00	0.00	0.00	NRPD	العقارية للبنوك الوطنية للتنمية
13.26	13.21	13.10	13.00	12.94	12.89	12.78	GIHD	العربية الاسلامية للتنمية العمرانية
1.10	1.10	1.10	1.10	1.10	1.10	1.10	FNAR	البنار للمقاولات
1.24	1.23	1.22	1.21	1.20	1.19	1.18	EKHO	القابضة المصرية الكويتية
0.00	0.00	0.00	0.00	0.00	0.00	0.00	KWIN	القاهرة الوطنية للاستثمار والأوراق المالية
40.24	39.74	39.50	39.25	38.76	38.26	38.02	CPCI	القاهرة للادوية
0.00	0.00	0.00	0.00	0.00	0.00	0.00	CIRF	القاهرة للاستثمارات والتنمية
1.31	1.27	1.24	1.21	1.17	1.14	1.11	ELKA	القاهرة للأسكان
12.32	12.14	11.87	11.60	11.42	11.24	10.97	CIRA	القاهرة للاستثمار والتنمية العقارية
0.00	0.00	0.00	0.00	0.00	0.00	0.00	CAED	القاهرة للخدمات التعليمية
2.63	2.59	2.54	2.48	2.45	2.41	2.36	POUL	القاهرة للدواجن
0.63	0.63	0.63	0.63	0.63	0.63	0.63	COSG	القاهرة للزيوت والصابون
1.29	1.27	1.24	1.21	1.19	1.17	1.15	CCAP	القلعة
13.91	13.69	13.34	12.99	12.77	12.55	12.20	CSAG	القناة للتوكيلات الملاحية
15.21	15.21	15.20	15.20	15.19	15.19	15.18	NCEM	القومية للأسمنت
0.39	0.38	0.36	0.35	0.34	0.33	0.32	ELEC	الكابلات الكهربائية المصرية
24.53	23.99	23.58	23.17	22.63	22.09	21.68	EFIC	المالية والصناعية المصرية
3.36	3.30	3.23	3.15	3.10	3.04	2.97	UNIT	المتحدة للأسكان
0.00	0.00	0.00	0.00	0.00	0.00	0.00	INEG	المجموعة المتكاملة للأعمال الهندسية
0.00	0.00	0.00	0.00	0.00	0.00	0.00	AREHA	المجموعة المصرية
1.79	1.76	1.75	1.74	1.72	1.70	1.69	AREH	المجموعة المصرية العقارية
58.80	58.80	58.80	58.80	58.80	58.80	58.80	AMES	المركز الطبي الجديد - الإسكندرية
0.28	0.28	0.27	0.27	0.26	0.26	0.25	IEEC	المشروعات الصناعية والهندسية
0.00	0.00	0.00	0.00	0.00	0.00	0.00	MKIT	المصرية الكويتية للاستثمار
0.00	0.00	0.00	0.00	0.00	0.00	0.00	ESGI	المصرية لصناعة النشا والجلوكوز
16.83	16.71	16.53	16.34	16.23	16.11	15.93	ETEL	المصرية للاتصالات
3.25	3.22	3.14	3.07	3.03	3.00	2.92	EPCO	المصرية للدواجن
0.00	0.00	0.00	0.00	0.00	0.00	0.00	EITP	المصرية للمشروعات السياحية العالمية
1.81	1.73	1.67	1.62	1.54	1.46	1.41	EGTS	المصرية للمنتجات السياحية
1.77	1.77	1.77	1.77	1.77	1.77	1.77	MOED	المصرية لنظم التعليم الحديثة
1.26	1.23	1.20	1.17	1.14	1.11	1.08	ODIN	أودن للاستثمارات المالية
8.08	7.96	7.75	7.55	7.42	7.30	7.09	EIUD	المصريين للاستثمار
0.49	0.48	0.47	0.46	0.46	0.45	0.44	EHDR	المصريين للأسكان
1.68	1.66	1.64	1.62	1.60	1.58	1.56	AMIA	الملتقى العربي للاستثمارات
0.00	0.00	0.00	0.00	0.00	0.00	0.00	TECH	المنتجات الحديثة للتعبئة و التغليف
1.09	1.07	1.05	1.03	1.01	1.00	0.98	MPCO	المنصورة للدواجن



22-09-2022

مقاومة 3	مقاومة 2	مقاومة 1	آخر سعر	دعم 1	دعم 2	دعم 3	الرمز	الإسم المختصر
10.80	10.80	10.80	10.80	10.80	10.80	10.80	MOIN	المهنس للتأمين
0.00	0.00	0.00	0.00	0.00	0.00	0.00	AMPI	المؤشر
6.97	6.90	6.75	6.61	6.53	6.46	6.31	ORWE	النساجون الشرقيون
0.00	0.00	0.00	0.00	0.00	0.00	0.00	ELNA	النصر لتصنيع الحاصلات الزراعية
0.00	0.00	0.00	0.00	0.00	0.00	0.00	NASR	النصر لصناعة المحولات
14.24	13.77	13.24	12.71	12.24	11.77	11.24	NCCW	النصر للأعمال المدنية
0.17	0.17	0.17	0.17	0.17	0.17	0.17	NAHO	النعيم القابضة
30.58	30.42	30.33	30.25	30.08	29.92	29.83	NIPH	النيل للادوية
0.47	0.46	0.45	0.44	0.43	0.42	0.41	ELWA	الوادي
0.00	0.00	0.00	0.00	0.00	0.00	0.00	NHPS	الوطنية للاسكان
0.00	0.00	0.00	0.00	0.00	0.00	0.00	NCMP	الوطنية لمنتجات الذرة
0.72	0.69	0.67	0.65	0.62	0.59	0.57	RREI	اليكو
3.55	3.47	3.37	3.26	3.19	3.11	3.01	MTIE	إم تي أي
0.00	0.00	0.00	0.00	0.00	0.00	0.00	AMEC	اميكو ميديكال
0.00	0.00	0.00	0.00	0.00	0.00	0.00	IBCT	انترناشيونال بزنيس كورپوريشن
0.20	0.20	0.20	0.19	0.19	0.19	0.19	OIH	اوراسكوم للاستثمار
5.32	5.25	5.13	5.00	4.94	4.87	4.75	ORHD	اوراسكوم للفنادق والتنمية
32.73	32.33	31.91	31.50	31.09	30.69	30.27	PHAR	ايبكو
0.00	0.00	0.00	0.00	0.00	0.00	0.00	MISR	ايجى ستون
2.58	2.53	2.44	2.35	2.30	2.25	2.16	ETRS	ايجيترانس
11.19	11.06	10.78	10.51	10.37	10.24	9.96	SMFR	ايجيفرت
10.12	10.00	9.93	9.85	9.74	9.62	9.55	EFID	ايدينا
10.37	10.25	10.03	9.80	9.69	9.57	9.35	EAST	ايسترن كومباني
5.59	5.50	5.42	5.35	5.25	5.16	5.08	ENGC	ايجون
3.50	3.44	3.37	3.30	3.24	3.18	3.11	ATLC	ايه تي ليس
1.90	1.89	1.86	1.84	1.82	1.81	1.78	ISPH	اين سينيا فارما
2.59	2.54	2.46	2.37	2.33	2.28	2.20	EMFD	إعمار مصر
0.00	0.00	0.00	0.00	0.00	0.00	0.00	ICMI	اىكمى
50.84	48.75	47.70	46.65	44.56	42.47	41.42	ADCI	أدكو
12.79	12.45	12.12	11.78	11.45	11.11	10.78	BINV	بي انفيستمنت القابضة
4.11	4.10	4.07	4.05	4.03	4.02	3.99	AMOC	أموك
0.00	0.00	0.00	0.00	0.00	0.00	0.00	ODHN	أوراسكوم القابضة للتنمية ايه جى
66.73	66.12	65.34	64.57	63.95	63.34	62.56	ORAS	أوراسكوم للإنشاء
0.00	0.00	0.00	0.00	0.00	0.00	0.00	OREG	أورانج
16.69	16.66	16.58	16.51	16.47	16.44	16.36	PACH	باكين
1.40	1.39	1.36	1.34	1.32	1.31	1.28	PHDC	بالم هيلز
0.25	0.25	0.25	0.25	0.24	0.24	0.24	ASPI	اسبير كابيتال القابضة المالية
0.59	0.58	0.56	0.55	0.54	0.53	0.51	PRMH	برايم القابضة
3.42	3.34	3.23	3.12	3.04	2.96	2.85	BTFH	بلتون المالية القابضة
0.00	0.00	0.00	0.00	0.00	0.00	0.00	UNBE	بنك الاتحاد الوطنى
13.12	12.98	12.71	12.45	12.30	12.16	11.89	SAUD	بنك البركة
37.89	37.65	37.48	37.32	37.07	36.83	36.66	HDBK	بنك التعمير والاسكان
1.00	1.00	1.00	1.00	1.00	1.00	1.00	FAITA	بنك فيصل دولار
13.99	13.94	13.91	13.87	13.83	13.78	13.75	FAIT	بنك فيصل الإسلامى المصرى
16.11	15.85	15.37	14.89	14.63	14.37	13.89	QNBA	بنك قطر الوطنى الاهلى
7.48	7.44	7.34	7.25	7.20	7.16	7.06	CANA	بنك قناة السويس
0.00	0.00	0.00	0.00	0.00	0.00	0.00	PORT	بورتو القابضة
3.36	3.36	3.36	3.36	3.36	3.36	3.36	PSAD	بورسعيد للتنمية الزراعية والمقاولات
0.10	0.10	0.10	0.09	0.10	0.10	0.10	BIGP	بى اى جى للتجارة والاستثمار



22-09-2022

مقاومة 3	مقاومة 2	مقاومة 1	آخر سعر	دعم 1	دعم 2	دعم 3	الرمز	الإسم المختصر
0.00	0.00	0.00	0.00	0.00	0.00	0.00	WATP	بيتومود
0.00	0.00	0.00	0.00	0.00	0.00	0.00	PHTV	بيراميزا
3.68	3.30	3.10	2.91	2.52	2.14	1.94	EASB	ثمار
0.00	0.00	0.00	0.00	0.00	0.00	0.00	SRWA	ثروة كابيتال القابضة
24.04	23.42	22.75	22.09	21.46	20.84	20.17	BIOC	جلاكسو سميثكلابن
2.73	2.62	2.55	2.49	2.37	2.26	2.19	GTHE	جلوبال تيلكوم
1.61	1.58	1.50	1.43	1.39	1.35	1.28	SVCE	جنوب الوادى للاسمنت
7.67	7.58	7.52	7.45	7.37	7.28	7.22	JUFO	جهينة
0.00	0.00	0.00	0.00	0.00	0.00	0.00	GPPL	جولدن بيراميدز بلازا
5.21	5.21	5.19	5.18	5.17	5.17	5.15	GTWL	جولدن تكس
0.38	0.37	0.36	0.35	0.34	0.32	0.31	GOCO	جولدن كوست
0.00	0.00	0.00	0.00	0.00	0.00	0.00	GMCI	جى إم سى
3.68	3.63	3.59	3.54	3.50	3.45	3.41	AUTO	جى بي اوتو
14.38	14.21	13.93	13.64	13.48	13.31	13.03	ESRS	حديد عز
0.38	0.37	0.36	0.36	0.35	0.34	0.33	DSCW	دايس
18.00	18.00	18.00	18.00	18.00	18.00	18.00	DCRC	دلتا للانشاء والتعمير
16.92	16.45	16.03	15.60	15.14	14.67	14.25	DTPP	دلتا للطباعة والتغليف
5.41	5.35	5.24	5.13	5.07	5.01	4.90	DOMT	دومتى
11.62	11.38	10.90	10.42	10.18	9.94	9.46	RAKT	راكنا
2.55	2.49	2.41	2.32	2.27	2.21	2.13	RAYA	راية
2.65	2.58	2.51	2.45	2.37	2.30	2.23	RACC	راية لخدمات مراكز الاتصالات
2.41	2.38	2.30	2.23	2.19	2.16	2.08	RTVC	رمكو
0.00	0.00	0.00	0.00	0.00	0.00	0.00	RMTV	رواد مصر
3.10	3.07	3.03	2.98	2.96	2.93	2.89	RUBX	روبكس
3.37	3.35	3.33	3.31	3.29	3.27	3.25	REAC	ريكاب
0.66	0.65	0.64	0.63	0.62	0.61	0.60	CERA	ريماس
14.96	14.72	14.36	14.00	13.76	13.52	13.16	ZMID	زهراء المعادي
5.50	5.45	5.33	5.22	5.16	5.11	4.99	SIPC	سبأ
1.65	1.60	1.55	1.50	1.45	1.40	1.35	SPIN	سبينالكس
16.30	15.10	13.95	12.80	11.60	10.40	9.25	OCDI	سوديك
0.00	0.00	0.00	0.00	0.00	0.00	0.00	SNFI	سوهاج الوطنية
7.56	7.51	7.41	7.32	7.26	7.21	7.11	SKPC	سيدى كبر للبتروكيماويات
0.46	0.46	0.45	0.44	0.43	0.43	0.42	SPMD	سييد ميدكال
8.95	8.81	8.59	8.36	8.23	8.09	7.87	SDTI	شارم دريمز
0.00	0.00	0.00	0.00	0.00	0.00	0.00	NOAF	شمال إفريقيا للاستثمار العقاري
0.00	0.00	0.00	0.00	0.00	0.00	0.00	ASHC	شهادات الإيداع المصرية لمجموعة السلام القابضة
3.85	3.75	3.61	3.46	3.37	3.27	3.13	PRCL	شيني
7.79	7.69	7.51	7.34	7.23	7.13	6.95	TMGH	طلعت مصطفى
0.76	0.75	0.73	0.71	0.70	0.69	0.67	AMER	عامر جروب
0.04	0.03	0.03	0.03	0.03	0.03	0.03	TRTO	عبر المحيطات للسياحة
5.32	5.28	5.20	5.13	5.08	5.04	4.96	OLFI	عبور لاند للصناعات الغذائية
1.17	1.15	1.12	1.08	1.07	1.05	1.02	ATQA	عتاقة
32.66	32.08	31.17	30.26	29.68	29.10	28.19	EGAS	غاز مصر
4.11	4.02	3.86	3.69	3.61	3.52	3.36	FWRY	فوري
6.16	6.16	6.15	6.15	6.14	6.14	6.13	VERT	فرتيكا للبرمجيات
0.00	0.00	0.00	0.00	0.00	0.00	0.00	VODE	فودافون
32.97	32.59	32.25	31.90	31.53	31.15	30.81	INFI	فوديكو
0.00	0.00	0.00	0.00	0.00	0.00	0.00	FERC	فيركيم
48.06	46.48	45.68	44.89	43.30	41.72	40.92	SCTS	قناة السويس لتوطين التكنولوجيا



22-09-2022

الإسم المختصر	الرمز	دعم 3	دعم 2	دعم 1	آخر سعر	مقاومة 1	مقاومة 2	مقاومة 3
كابو	KABO	0.78	0.82	0.87	0.92	0.95	0.99	1.04
كريدي أجريكول	CIEB	6.20	6.28	6.33	6.37	6.46	6.54	6.59
كفر الزيات للمبيدات والكيماويات	KZPC	30.53	30.95	31.17	31.40	31.81	32.23	32.45
كيما	EGCH	3.39	3.47	3.51	3.56	3.63	3.71	3.75
ليسيكو مصر	LCSW	10.26	10.66	10.90	11.14	11.54	11.94	12.18
ليفث سلاب مصر	EDBM	0.29	0.30	0.30	0.31	0.31	0.32	0.33
ماريديف	MOIL	0.08	0.08	0.08	0.08	0.08	0.08	0.09
مدينة الانتاج الاعلامي	MPRC	5.59	5.76	5.86	5.97	6.13	6.30	6.40
مدينة نصر للاسكان	MNHD	2.44	2.64	2.74	2.84	3.04	3.24	3.34
مرسى مرسى علم	MMAT	0.00	0.00	0.00	0.00	0.00	0.00	0.00
مرسيليا	MAAL	1.50	1.56	1.58	1.61	1.66	1.72	1.74
مستشفى النهضة	NINH	4.55	4.78	4.92	5.06	5.29	5.52	5.66
مستشفى كليوباترا	CLHO	3.80	3.88	3.94	4.00	4.08	4.16	4.22
مصر الجديدة للاسكان	HELI	5.21	5.42	5.58	5.75	5.95	6.16	6.32
مصر بنى سويف للاسمنت	MBSC	27.00	27.20	27.35	27.50	27.70	27.90	28.05
مصر لصناعة الكيماويات	MICH	10.75	11.01	11.20	11.40	11.65	11.91	12.10
مصر للالومنيوم	EGAL	18.85	19.17	19.39	19.60	19.93	20.25	20.47
مصر للأسمت - قنا	MCQE	13.83	14.05	14.27	14.50	14.71	14.93	15.15
مصر للأسواق الحرة	MFSC	9.45	9.56	9.63	9.70	9.81	9.92	9.99
مصر للزيوت والصابون	MOSC	0.00	0.00	0.00	0.00	0.00	0.00	0.00
مصر للفنادق	MHOT	22.82	24.66	27.11	29.55	31.40	33.24	35.69
مصرف أبو طيبي الإسلامي	ADIB	13.51	13.71	13.90	14.09	14.29	14.49	14.68
مطاحن جنوب القاهرة والجيزة	SCFM	0.00	0.00	0.00	0.00	0.00	0.00	0.00
مطاحن شرق الدلتا	EDFM	97.67	100.34	101.67	103.01	105.67	108.34	109.67
مطاحن شمال القاهرة	MILS	18.10	18.60	19.30	20.00	20.50	21.00	21.70
مطاحن مصر العليا	UEFM	94.48	94.49	94.49	94.50	94.50	94.51	94.51
مطاحن مصر الوسطي	CEFM	30.42	30.53	30.77	31.00	31.12	31.23	31.47
مطاحن وسط وغرب الدلتا	WCDF	105.47	108.94	111.97	115.01	118.47	121.94	124.97
مطاحن ومخازن الإسكندرية	AFMC	10.09	10.25	10.35	10.46	10.61	10.77	10.87
ممفيس للأدوية	MPCI	15.04	15.60	15.88	16.16	16.72	17.28	17.56
مويكو	MFPC	103.03	104.13	104.81	105.50	106.59	107.69	108.37
مينا فارم للأدوية	MIPH	142.77	142.83	142.87	142.90	142.97	143.03	143.07
مينا للاستثمار السياحي	MENA	0.86	0.88	0.89	0.90	0.92	0.94	0.95
نابل سات	EGSA	4.15	4.20	4.32	4.43	4.49	4.54	4.66
نيوداب	NEDA	2.05	2.12	2.16	2.20	2.27	2.34	2.38
هيرمس	HRHO	11.66	11.96	12.10	12.25	12.54	12.84	12.98
وادي كوم إمبو	WKOL	13.00	13.00	13.00	13.00	13.00	13.00	13.00
وثائق إستثمار صندوق مؤشر إي جي إكس 30	EGX30ETF	10.43	10.63	11.03	11.43	11.63	11.83	12.23
يوتوبيا	UTOP	0.00	0.00	0.00	0.00	0.00	0.00	0.00
يونيفرت - مصر	UNFO	0.00	0.00	0.00	0.00	0.00	0.00	0.00
يونيفرسال	UNIP	0.49	0.50	0.50	0.51	0.52	0.53	0.54

اسهم غير مسموح لها التداول في ذات الجلسة

شركة الاهرام للسمسرة في الاوراق المالية - إدارة التحليل الفني

إعداد: محمود هبيل CFTe - CETA إدارة التحليل الفني

العنوان: ٤ شارع الترابي - القاهرة

البريد الإلكتروني: info@alahramsecurities.com

تليفون/ فاكس: 23906579-23933543 - 23924494-23935445-23935310

الموقع الإلكتروني: www.alahramsecurities.com

إخلاء المسؤولية: تنبه الشركة على أن التقرير اليومية والنورية للتعلق على السوق والأسهم مبنية على أسس التحليل الفني، وأن المعلومات التي ترد فيها يتم لحصول عليها من مصادر متعارف على مصداقيتها بالإضافة إلى تضمينها لبعض تديراتنا المهنية، وأنها ليست عرضاً أو توصية بالشراء أو البيع لأي من الاوراق المالية وأنها معدة لتقديم نصيحة استثمارية غير ملزمة للمستثمرين الذين يقومون باتخاذ قراراتهم الاستثمارية بأنفسهم ويحملون المسؤولية القانونية والمدنية المترتبة عليها نون أخصر، مسؤولية على الشركة، وإذ تذل الشركة جديها في أن تكون المعلومات والبيانات الموحدة صحيحة وكاملة إلا أنها تخلى مسؤوليتها عن أي خطأ أو سهو غير مقصود، وتنبه على أنه لا يسمح بإعادة نشر هذا التقرير أو أي أجزاء منه دون موافقة مسبقة من الشركة.