



الاهرام للسهمسة فى الاوراق المالية ش.م.م

تقرير الأداء اليومى

المؤشرات			
المؤشرات	القيمة	التغير اليومي	التغير السنوي
EGX30	11432.79	0.53%	-4.32%
EGX70	2254.88	0.15%	2.41%
EGX100	3286.64	0.34%	0.97%
رأس المال السوقي			
القيمة	التغير السنوي		
771,335,702,467	ج.م. 0.75%		



الأهرام للسمسة
فى الاوراق المالية
AL-AHRAM
SECURITIES

المفكرة الاقتصادية :

إجماليات التداول	الكمية	القيمة (جنيه)
الأسهم المقيدة	547,665,958	1,526,910,924
مرتفع	338,848,542	1,154,990,873
منخفض	148,182,050	316,790,863
لم تتغير	60,635,366	55,129,188
عدد العمليات :	56,328	

فئات المستثمرين			
القيمة	شراء (بالمليون)	بيع (بالمليون)	الصفى
مصريين	1,585,485,350	1,616,092,932	-30,607,582
عرب	189,094,991	176,441,317	12,653,674
أجانب	244,045,148	226,091,240	17,953,908
الأفراد	1,001,437,846	1,079,839,117	-78,401,271
المؤسسات	1,017,187,643	938,786,372	78,401,271

ملاحظة : يستبعد قيمة الصفقات بالسوق

بيانات الأسهم		
التغير %	سعر الاغلاق	الأكثر ارتفاعا
38.00%	0.07	حق اكتتاب شركة العيوات الطبية-3
19.99%	107.79	مطاحن شرق الدلتا
7.71%	4.19	شركة مستشفى كليوباترا
6.80%	49.97	العربية للأدوية والصناعات الكيماوية
5.00%	25.20	الإسماعيلية الجديدة للتطوير والتنمية العمرانية-شركة منقسمة

التغير %	سعر الاغلاق	الأكثر هبوطا
-7.20%	30.68	المالية والصناعية المصرية
-4.65%	7.38	جھينة للصناعات الغذائية
-4.41%	3.47	تعليم لخدمات الإدارة Taaleem Management Services
-3.32%	12.82	مصرف أبو ظبي الإسلامي- مصر
-2.86%	3.40	اودن للاستثمار و التنمية

توزيعات الأرباح				
الشركة	رقم	التوزيع	نهاية الحق	تاريخ التوزيع
العربية للأدوية والصناعات الكيماوية	25	٤,٨٠ جنيه للسهم	10/11/2022	15/11/2022
القاهرة للأدوية والصناعات الكيماوية	25	٥,٥٣ جنيه للسهم	10/11/2022	15/11/2022
الإسكندرية للأدوية والصناعات الكيماوية	28	١٢,٢٠ جنيه للسهم	10/11/2022	15/11/2022
النيل للأدوية والصناعات الكيماوية	25	٢,٩٧ جنيه للسهم	10/11/2022	15/11/2022
مطاحن شرق الدلتا	27	١٤,٠٠ جنيه للسهم	13/11/2022	16/11/2022
مطاحن وسط وغرب الدلتا	27	١٥,٠٠ جنيه للسهم	13/11/2022	16/11/2022
الحديد والصلب للمناجم والمحاجر	1	٠,٠٣ جنيه للسهم	14/11/2022	17/11/2022
مطاحن ومخابز الاسكندرية	25	٠,٤٠ جنيه للسهم	15/11/2022	20/11/2022

الجمعيات العمومية		
الشركة	الجمعية	التاريخ
مطاحن مصر الوسطي	عادية وغير عادية	2/11/2022
سيدي كزير للبتروكيماويات - سيديك	عادية	2/11/2022
جي إم سي للاستثمارات الصناعية والتجارية والمالية	عادية	5/11/2022
بالم هيلز للتعمير	عادية وغير عادية	6/11/2022
الصناعات الكيماوية المصرية - كيميا	عادية وغير عادية	6/11/2022
زهراء المعادي للاستثمار والتعمير	عادية	7/11/2022
جنوب الوادي للاستثمار	عادية	7/11/2022
اسمنت سيناء	عادية	7/11/2022
النصر للملابس والمنسوجات - كابو	عادية وغير عادية	9/11/2022
فيركيم مصر للاسمدة والكيماويات	غير عادية	9/11/2022
الصناعات الغذائية العربية-دومتى	عادية وغير عادية	10/11/2022

ملخص الاداء اليومي
عن جلسة تداول
1/11/2022

تنبيه هام

المعلومات التي تم الاعتماد عليها مأخوذة عن مصادر يعتقد في مصداقيتها وقت إعداد هذا التقرير ولا تعتبر أي بيانات بهذا التقرير توصية بالشراء أو البيع بأي حال من الأحوال للأسهم الواردة بهذا التقرير و الشركة لا تتحمل أي مسئولية عن أي قرارات قد تتخذ بناء على المعلومات الواردة بهذا التقرير كما لا يحق نسخ أو طباعة أو إعادة نشر هذا التقرير دون الحصول على إذن كتابي مسبق من الشركة مع احتفاظ الشركة بكافة الحقوق الأدبية والقانونية لها.

إدارة البحوث
محمود هبكل
روبرت لويس

Website: www.alahramsecurities.com

Mail : info@alahramsecurities.com

نمو طفيف في أرباح العربية للأدوية بنهاية سبتمبر ٢٠٢٢
كشفت نتائج أعمال شركة العربية للأدوية والصناعات الكيماوية غير المدققة عن الفترة المالية المنتهية في ٢٠٢٢/٠٩/٢٠، تحقيق صافي ربح بلغ ٢٧,٦٩٥ مليون جنيه مقابل صافي ربح بلغ ٢٥,٦٩٤ مليون جنيه خلال الفترة المقارنة من العام المالي السابق له، بنسبة تغير بلغت ٧,٧% وارتفعت مبيعات الشركة خلال الثلاثة أشهر لتصل إلى ١٥٢,٩٤ مليون جنيه بنهاية سبتمبر، مقابل ١٤٤,٠٧ مليون جنيه خلال نفس الفترة من العام المالي الماضي
المصدر : البورصة

مطاحن مصر العليا تحقق ٢١,٤ مليون جنيه أرباحا مستقلة خلال ٣ أشهر بارتفاع ٢٥%
حققت شركة مطاحن مصر العليا صافي أرباح مستقلة بعد الضريبة بقيمة ٣١,٣٨١ مليون جنيه خلال الربع الأول من العام المالي الجاري مقابل ٢٥,٠٧٥ مليون جنيه بالربع المقارن العام الماضي بارتفاع ٢٥% وارتفعت الإيرادات وفقا لقائمة الدخل المرسله إلى البورصة المصرية إلى ٢٤٤,٠٢١ مليون جنيه خلال الفترة يوليو - سبتمبر ٢٠٢٢ مقابل ١٩٤,٢٩٠ مليون جنيه بالفترة المناظرة. وصعد مجمل ربح مطاحن مصر العليا خلال نفس الفترة إلى ٥٤,٩٢١ مليون جنيه مقابل ٤٥,٨٦١ مليون جنيه بالفترة المماثلة العام الماضي. وسجلت نسبة مجمل الربح إلى الإيرادات خلال الربع الأول من العام الجاري ٢٢,٥١% مقابل ٢٣,٦% بالفترة المقارنة.
المصدر: مباشر

قطر الوطني يقترض ٢٠ مليون دولار لتمويل المشروعات الصغيرة والمتوسطة
يعتزم البنك الأوروبي لإعادة الإعمار والتنمية تقديم فرض غير مضمون بقيمة ٢٠ مليون دولار لـ بنك قطر الوطني الاهلي بغرض إعادة إقراضه للمشروعات الصغيرة والمتوسطة ومتناهية الصغر التي يقودها الشباب وفقاً للموقع الإلكتروني للبنك. ستمكن المشروعات متناهية الصغر والصغيرة والمتوسطة المملوكة بالأغلبية من قبل أشخاص تقل أعمارهم عن ٢٥ عاماً من التقدم بطلب للحصول على تمويل بموجب البرنامج. "من المتوقع أن يعزز المشروع من حجم التمويل المتاح للشباب في مصر كما سيساعد هذه المجموعة من المقترضين على بناء مهاراتهم وتطوير أعمالهم وبالتالي تعزيز ريادة الشباب ومشاركتهم في الأعمال التجارية من خلال نهج متكامل"، وفقاً لما قاله البنك الأوروبي.
المصدر : البورصة

تحديد موعد نهاية الحق وتوزيع كوبون الحديد والصلب للمناجم
أعلنت شركة الحديد والصلب للمناجم والمحاجر أنه قد تقرر توزيع الكوبون رقم (١) بواقع ٠,٠٣ جنيه للسهم الواحد وذلك اعتباراً من ٢٠٢٢/١١/١٧ وبالتالي ينتقل الحق في التوزيع لمشتري السهم حتى نهاية جلسة يوم الإثنين ٢٠٢٢/١١/١٤.
المصدر : البورصة

تحالف أوراسكوم للإنشاءات و ENGIE و Toyota يبدأ أعمال محطة رياح بقدره ٥٠٠ ميجاوات
أعلنت شركة أوراسكوم كونستراكتيون بي ال سي أن تحالف أوراسكوم للإنشاءات وشركة ENGIE فرنسا وشركة Toyota Tsusho Eurus Energy holdings (اليابان) إلى جانب وزارة الكهرباء والطاقة المتجددة قد قام باحتفال بدء أعمال مشروع محطة جديدة لإنتاج الكهرباء بطاقة الرياح في رأس غارب بمصر بقدره ٥٠٠ ميجاوات. وأفادت الشركة في بيان إلى البورصة المصرية أن أوراسكوم للإنشاءات تمتلك حصة في المشروع وستقوم بتنفيذ أعمال بناء في محطة الرياح. وأوضح البيان، أنه بمجرد تشغيل المشروع بالكامل سيكون قادر على توفير الطاقة لأكثر من ٨٠٠ ألف منزل. وأكدت الشركة أن المشروع سيساعد في تسريع انتقال مصر إلى توليد الطاقة المتجددة وسيقلل من انبعاثات ثاني أكسيد الكربون بحوالي مليون طن سنوياً. وذكرت أن هذا المشروع يبني على نجاح التحالف السابق في تطوير أول مشروع لإنتاج الطاقة المتجددة الرياح من نوعه وحجمه في مصر والذي تم الانتهاء منه في أكتوبر ٢٠١٩.
المصدر : البورصة

خسائر النصر للأعمال المدنية ترتفع إلى ٢١,٢ مليون جنيه خلال ٩ أشهر
سجلت شركة النصر للأعمال المدنية صافي خسائر بعد الضريبة بقيمة ٢١,٢٦٠ مليون جنيه خلال التسعة أشهر المنتهية في سبتمبر الماضي مقابل ١٤,٨١٥ مليون جنيه بالفترة المناظرة، بارتفاع ٤٢,٥%. وارتفعت الإيرادات وفقا لقائمة الدخل المرسله إلى البورصة إلى ٧٩,٧٧١ مليون جنيه خلال الفترة يناير - سبتمبر ٢٠٢٢ مقابل ٧٦,١٠٢ مليون جنيه بالفترة المقارنة. وصعد مجمل الخسائر خلال نفس الفترة إلى ٦,٢٧٣ مليون جنيه مقابل ٢,٧٢٢ مليون جنيه بالفترة المماثلة العام الماضي. وأرجعت النصر للأعمال المدنية ارتفاع خسائرها نتيجة الصرف على المشاريع التي يتم تسليمها إلى جهات الإسناد ولا يتم صرف إيرادات مقابلة لها ولم يتم صرف التعويضات عن هذه العمليات. وشملت الأسباب أيضا ارتفاع المواد الخام وتغير أسعار السوق.
المصدر : البورصة

عمومية العامة للصوامع تُقر توزيع جنيهاً للسهم
صدقت الجمعية العامة العادية لـ شركة العامة للصوامع والتخزين على تقرير مجلس الإدارة عن نشاط الشركة ونتائج الأعمال خلال العام المالي ٢٠٢٢-٢٠٢١، بحسب بيان البورصة المصرية. كما وافقت الجمعية على قائمة توزيعات الأرباح عن السنة سالفة الذكر بواقع جنيهاً واحد للسهم.
المصدر : البورصة

مصر الجديدة للإسكان تحدد قيمة الكوبون المقترح توزيعه
أعلنت شركة مصر الجديدة للإسكان والتعمير عن قيمة التوزيعات المقترحة للمساهمين عن أرباح العام الماضي لافتة في بيان للبورصة أن قيمة التوزيعات المقترحة للمساهمين تبلغ ٢٩٦,٨٨٢,٦٠٨ جنيه بواقع كوبون نقدي قيمته ٠,٢٢ جنيه للسهم.
المصدر : البورصة

الكابلات الكهربائية المصرية تشتري ٦٠٦ آلاف سهم خزينة
قالت شركة الكابلات الكهربائية المصرية إنها قامت بشراء ٦٠٥,٩٨ ألف سهم خزينة خلال جلسة الاثنين. وأوضحت الشركة في بيان لبورصة مصر أنه بذلك يصل إجمالي نسبة أسهم الخزينة التي بحوزة الشركة إلى ٣,٠٣%
المصدر: مباشر

السويدي إلكتروك تشتري مليون سهم خزينة
قالت شركة السويدي إلكتروك، إنها قامت بتنفيذ عملية شراء أسهم خزينة خلال جلسة الاثنين. وأوضحت الشركة في بيان أنها قامت بشراء مليون سهم خزينة الاثني بنسبة ٠,٤٦% من رأسمال الشركة.
المصدر: مباشر

ابن سينا فارما تشتري ١٤٧,٨ ألف سهم خزينة
الت شركة ابن سينا فارما إنها قامت بتنفيذ عملية شراء أسهم خزينة خلال جلسة الاثنين. وأوضحت الشركة في بيان لبورصة مصر أنها اشترت ١٤٧,٨ ألف سهم خزينة خلال جلسة الاثنين.
المصدر: مباشر

بالم هيلز للتعمير تشتري مليون سهم خزينة
قالت شركة بالم هيلز للتعمير، إنها نفذت عملية شراء أسهم خزينة خلال جلسة تداول الاثنين. وأوضحت الشركة في بيان لبورصة مصر أنها قامت بشراء مليون سهم خزينة خلال جلسة الاثنين تمثل ٠,٠٣% من أسهم الشركة.
المصدر: مباشر

إخلاء المسؤولية:

المعلومات التي تم الاعتماد عليها مأخوذة عن مصادر يعتقد في مصداقيتها وقت إعداد هذا التقرير ولا تعتبر أي بيانات بهذا التقرير توصية بالشراء أو بالبيع بأي حل من الأحوال للأسهم الواردة بهذا التقرير و الشركة لا تتحمل أي مسؤوليه عن أي قرارات قد تتخذ بناء على المعلومات الواردة بهذا التقرير كما لا يحق نسخ أو طباعة أو إعادة نشر هذا التقرير دون الحصول على إذن كتابي مسبق من الشركة مع احتفاظ الشركة بكافة الحقوق الأدبية والقانونية لها.

إعداد : روبرت لويس

الصعيد للمقاولات تشتري ٢٥٠ ألف سهم خزينة

قالت شركة الصعيد العامة للمقاولات والاستثمار العقاري، إنها نفذت عملية شراء أسهم خزينة خلال جلسة الاثنين، وأوضحت الشركة في بيان لبورصة مصر أنها قامت بشراء ٢٥٠ ألف سهم خزينة خلال جلسة الاثنين. وأضافت أنه بذلك يصل إجمالي نسبة أسهم الخزينة لدى الشركة ٢,٦٥% **المصدر: مباشر**

مساهمو سبينالكس يعتمدون القوائم المالية السنوية

صدقت الجمعية العامة العادية لشركة الاسكندرية للغزل والنسيج (سبينالكس) على القوائم المالية للعام المالي المنتهي في ٣٠ يونيو ٢٠٢٢. وأوضحت الشركة في بيان لبورصة مصر أن الجمعية أقرت تقرير مجلس الإدارة وتقرير مراقب الحسابات عن نشاط الشركة عن العام المالي الماضي. **المصدر: مباشر**

خسائر الأهرام للطباعة تهبط ١٩,٥% خلال ٩ أشهر

كشفت القوائم المالية لشركة الأهرام للطباعة والتغليف عن التسعة أشهر الأولى من العام الجاري تراجع خسائر الشركة بنسبة ١٩,٥% على أساس سنوي. وأوضحت الشركة في بيان لبورصة مصر أنها سجلت خسائر بلغت ٦,٣٩ مليون جنيه منذ بداية يناير حتى نهاية سبتمبر الماضي مقابل خسائر بقيمة ٧,٩٤ مليون جنيه خلال نفس الفترة من العام الماضي. وتراجعت مبيعات الشركة خلال التسعة أشهر إلى ١٧,٧١ مليون جنيه بنهاية سبتمبر مقابل ٢١,٣٢ مليون جنيه خلال نفس الفترة من العام الماضي. **المصدر: مباشر**

جهينة تستهدف تقليل انبعاثات الغازات الدفينة بنسبة ٢١,٨% بحلول عام ٢٠٢٦

أصدرت شركة جهينة للصناعات الغذائية نسختها الثانية من تقرير "البصمة الكربونية"، والذي يعرض انبعاثات غازات الاحتباس الحراري (GHG) الناتجة من عمليات الشركة المختلفة بدءاً من المزارع والتصنيع وصولاً إلى التوزيع والمقر الإداري، وذلك في إطار جهودها لقياس وتخفيض إسهاماتها من انبعاثات الغازات الدفينة الصادرة في كافة المواقع التابعة لها إعمالاً بالهدف رقم ١٣ و١٢ من أهداف التنمية المستدامة وهما الاستهلاك والانتاج المسؤولين والعمل المناخي، حسبما ذكر البيان المرسل بتاريخ ١ نوفمبر. كشف التقرير أن الحصة الأكبر من إجمالي الانبعاثات الكربونية لعام ٢٠٢٠ كانت لقطاع المزارع بنسبة ٦٥% من إجمالي الانبعاثات وشمل ذلك العمليات والنشاطات في المزارع المملوكة وغير المملوكة لجهينة يليها التصنيع بنسبة ٢٨%. وأوضح التقرير أن الانبعاثات الناتجة عن المخازن ومراكز التوزيع والمقر الإداري أقل من ١٠% من البصمة الكربونية للشركة صرحت بسنت فؤاد، رئيس قطاع العلاقات الخارجية بشركة جهينة: "أن مواجهة تغير المناخ هي مسئولية مشتركة تقع على عاتق كل فرد في المجتمع، لذلك تولي جهينة اهتماماً كبيراً لتحقيق أهداف التنمية المستدامة بما في ذلك الهدف رقم ١٣ "العمل المناخي". فدائماً ما تحرص الشركة على قياس مدى ارتباط أنشطتها بتحقيق هذه الأهداف، وذلك في إطار جهودها لتحسين كفاءة الطاقة وخفض استهلاك الموارد في عمليتنا المختلفة مع تبنى مصادر متجددة للطاقة والتحول إلى الاقتصاد الدائري".

كما أضافت فؤاد أن الشركة تمكنت هذا العام من مقارنة أداء أعمالها فيما يتعلق بسنة الأساس لتقييم التقدم الذي تحرزه في ذلك الإطار وقد اتضح أن الشركة استطاعت تقليل الانبعاثات الناتجة من كل طن من منتجاتها بنسبة ٩,٣% مقارنة بسنة الأساس.

واستكملت بأن جهينة دائماً ما تسعى إلى الحفاظ على البيئة والحد من أي أضرار سلبية بكافة السبل وباستخدام أحدث التكنولوجيات، وبناءً عليه، وضعت هدف نصب أعينها وهو تقليل الانبعاثات بنسبة ٢١,٨% من انبعاثات مكافئ ثاني أكسيد الكربون بحلول عام ٢٠٢٦.

الجدير بالذكر أن شركة جهينة تنتهج استراتيجية الاستثمار المسئول خاصة وأنها تعد أحد أكبر منتجي الألبان والعصائر في مصر. وفي ذلك الإطار فقد أعلنت الشركة في الأونة الأخيرة عن تعاونها مع شركة كرم سولار لإنشاء محطة طاقة هجينة لانتاج الطاقة الشمسية بمنطقة أبو منقار، وذلك في إطار سعيها للاعتماد على مصادر متجددة للطاقة في المزارع الخاصة بها. **المصدر: البورصة**

نابغة لـ"كليوباترا" توقع عقد حق انتفاع لمستشفى مملوكة لوزارة الداخلية

أعلنت شركة مستشفى كليوباترا عن توقيع شركة مستشفى كليوباترا هيفن على عقد حق انتفاع لمدة ١٨ عاماً لمستشفى هيفن بمدينة السادس من أكتوبر. وأوضحت الشركة في بيان لبورصة مصر أن المستشفى مملوكة لوزارة الداخلية ومتخصصة في خدمات وإعادة التأهيل والعلاج الطبيعي منوهة إلى أنه سيتم تشغيل المشروع في ١ نوفمبر الجاري. وتوقعت الشركة أن تحقق كليوباترا هيفن أرباحاً اعتباراً من العام المقبل وما بعدها. **المصدر: مباشر**

نابغة لـ"كليوباترا" توقع عقد حق انتفاع لمستشفى مملوكة لوزارة الداخلية

أعلنت شركة مستشفى كليوباترا عن توقيع شركة مستشفى كليوباترا هيفن على عقد حق انتفاع لمدة ١٨ عاماً لمستشفى هيفن بمدينة السادس من أكتوبر. وأوضحت الشركة في بيان لبورصة مصر أن المستشفى مملوكة لوزارة الداخلية ومتخصصة في خدمات وإعادة التأهيل والعلاج الطبيعي منوهة إلى أنه سيتم تشغيل المشروع في ١ نوفمبر الجاري. وتوقعت الشركة أن تحقق كليوباترا هيفن أرباحاً اعتباراً من العام المقبل وما بعدها. **المصدر: مباشر**

مصر الجديدة للإسكان: ٢٩٦ مليون جنيه توزيعات أرباح على المساهمين

أعلنت شركة مصر الجديدة للإسكان والتعمير، عن قيمة التوزيعات المقترحة للمساهمين عن أرباح العام الماضي. وقالت الشركة في بيان لبورصة أن قيمة التوزيعات المقترحة للمساهمين تبلغ ٢٩٦,٨٨ مليون جنيه بواقع كوبون نقدي قيمته ٠,٢٢ جنيه للسهم. سبق وكشفت المؤشرات المالية المعدلة لشركة مصر الجديدة للإسكان والتعمير عن ارتفاع أرباحها بنسبة ٣٦٥% خلال العام المالي ٢٠٢١-٢٠٢٢. وحققت الشركة أرباحاً بلغت ٦٥٩,٣٢ مليون جنيه خلال العام المالي الماضي، مقابل ١٨٠,١٥ مليون في العام المالي السابق له. وارتفعت إيرادات الشركة إلى ١,٨١ مليار جنيه، مقابل ٥٧٤,١٨ مليون في العام المالي ٢٠٢٠-٢٠٢١. **المصدر: البورصة**

العربية لحليج الاقطان تدعو لعقد إجتماع الجمعية العمومية

أعلنت شركة العربية لحليج الاقطان عن الدعوة لعقد إجتماع الجمعية العامة غير العادية يوم الأحد الموافق ٢٠٢٢/١١/٢٧ في تمام الساعة الثالثة عصراً بالقاعة الكبرى بشركة النصر للتصدير والإستيراد ٢٨ ش طلعت حرب - وسط البد القاهرة - الدور الرابع باستخدام وسائل الإتصال الحديثة والتصويت الإلكتروني وذلك للنظر فى جدول الأعمال التالى:
- النظر فى تعديل المادة رقم (٣١) من النظام الأساسى.
كما أعلنت عن الدعوة لعقد إجتماع الجمعية العامة العادية يوم الأحد ٢٠٢٢/١١/٢٧ في تمام الساعة الخامسة عصراً بذات المقر وذلك للنظر فى جدول الأعمال التالى:

١. إعتقاد تقرير مجلس الادارة للقوائم المالية عن الفترة المالية المنتهية في ٢٠٢٢/٦/٣٠.
٢. إعتقاد تقرير مراقب الحسابات عن القوائم المالية المستقلة والجمعية عن السنة المالية المنتهية في ٢٠٢٢/٦/٣٠.
٣. التصديق علي القوائم المالية المستقلة والجمعية عن السنة المالية المنتهية في ٢٠٢٢/٦/٣٠.
٤. مشروع توزيع الأرباح المقترح من مجلس الإدارة عن السنة المالية المنتهية في ٢٠٢٢/٦/٣٠.
٥. إبراء ذمة رئيس مجلس الادارة وأعضاء المجلس عن السنة المالية المنتهية في ٢٠٢٢/٦/٣٠ وعن السنوات السابقة.
٦. تعيين مراقب الحسابات وتحديد أتعابه عن السنة المالية ٢٠٢٢/٢٠٢٢.
٧. تحديد مكافآت وبدلات ومجلس الإدارة عن السنة المالية في ٢٠٢٢/٦/٣٠.
٨. الترخيص لمجلس الإدارة بالتبرع فيما يزيد عن ١٠٠٠ جنية خلال السنة المالية المنتهية في ٢٠٢٢/٦/٣٠.
٩. الترخيص لمجلس الإدارة بإبرام عقود معاوضة للعام المالي ٢٠٢٢/٢٠٢٢.
١٠. إعتقاد تقرير الحكومة للعام المالي يونيو ٢٠٢٢.
١١. تكوين وتشكيل مجلس الادارة طبقاً لنظام التصويت التراكمى.

المصدر: البورصة



تقرير التحليل الفني اليومي

2022/11/02



ملخص الجلسة السابقة	
1,530,329,762.00 LE	قيمة التداول
553,288,509	حجم التداول
56,927	عدد الصفقات
101	الارتفاعات
89	الانخفاضات
23	بدون تغير

أفضل القطاعات من حيث قيمة التداول

% التغير	بدون تغير	إنخفاضات	إرتفاعات	المتداولة	الصفقات	قيمة التداول	حجم التداول	القطاع
1.31%	7	12	17	36	14,372	353,159,736.08	181,783,220	العقارات
-0.33%	1	4	5	10	4,289	228,352,284.67	9,171,834	بنوك
1.23%	0	6	11	17	8,227	211,812,396.75	23,540,484	موارد أساسية
1.01%	6	12	12	30	5,306	151,203,077.62	112,349,539	خدمات مالية غير مصرفية
1.01%	3	7	16	26	4,373	118,094,720.77	26,391,224	أغذية و مشروبات و تبغ

أغلاقات الأسواق العربية والاجنبية

% التغير	التغير	الاعلاق	المؤشر
2.59%	828.52	32,861.00	DOW JONES
2.46%	93.76	3,901.06	S&P 500
-0.37%	-26.02	7,047.67	FTSE 100
-1.04%	-17.30	1,648.30	GOLD
0.32%	0.30	94.09	BRENT OIL

% التغير	التغير	الاعلاق	المؤشر
-0.00%	0.00	11,780.41	السعودية
-0.02%	-1.15	5,531.10	الكويت
1.49%	145	9,909.08	ابوظبي
1.8%	59.69	3,379.42	دبي



التعليق على مؤشرات السوق



		EGX 30	
مستوى الدعم	مستوى المقاومة	11,432.79	الإقفال
10,800	11,200	0.53 %	% التغير
10,650	11,600	929 Mn	قيمة التداول

الرؤية الاستراتيجية

يتحرك المؤشر في اتجاه صاعد على المدى القصير، استطاع المؤشر اختراق مستوى 10,600 ليختبر مستهدفه عند مستويات 11,000 - 11,200 والذي حال اختراقه لاعلى يستهدف المؤشر مستويات 11,600 - 11,800، تظل الرؤية الايجابية هي القائمه مع الثبات اعلى مستويات 10,800 - 10,700 خلال اي عمليات جني ارباح قد تظهر، نوصي بمراقبة المستويات الموضحة مع احترام مستوى ايقاف الخسائر حال كسر مستوى 10,300 لاسفل



		EGX 70	
مستوى الدعم	مستوى المقاومة	2,254.88	الإقفال
2,100	2,300	0.15 %	% التغير
2,000	2,400	452 Mn	قيمة التداول

الرؤية الاستراتيجية

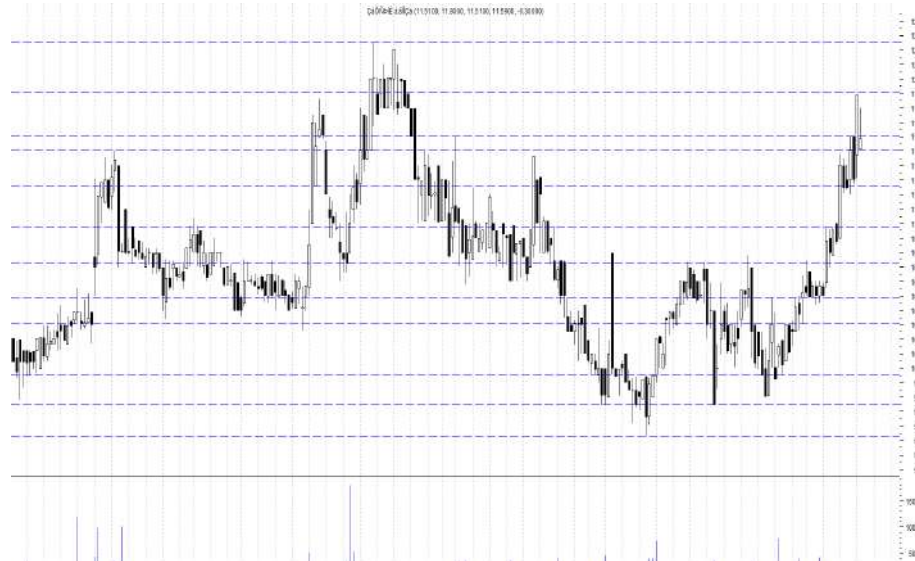
يتحرك المؤشر في اتجاه صاعد على المدى المتوسط والقصير الاجل، دخل السهم في نطاق عرضي بين مستوى الدعم 2,100 كحد سفلي ومستويات المقاومة 2,250 - 2,300 يختبر المؤشر الحد العلوي والذي فشل في تجاوزه اكثر من مره، اما في حالة اختراقه لاعلى يستهدف المؤشر مستويات 2,450، نوصي بمراقبة المستويات الموضحة مع احترام مستوى ايقاف الخسائر حال كسر مستوى 2,000 لاسفل



البنك التجاري الدولي	
الإقفال	32.5
مستوى الدعم	29
مستوى المقاومة	33
إيقاف الخسائر	28
التوصية	مستهدف حالي 32 - 33

الرؤية الاستراتيجية

يتحرك السهم في اتجاه صاعد على المدى المتوسط والقصير الاجل، استطاع السهم اختراق مستوى 29 لاعلى ليختبر مستهدفه عند مستويات 32 - 33 والتي حال تجاوزها لاعلى يستهدف مستويات 34 - 35، تظل الايجابيه قائمه مع الثبات اعلى مستويات 29 - 30 خلال اي عمليات جني الارباح متوقع ظهورها، نوصي بالمتاجرة مع احترام مستوى إيقاف الخسائر حال كسر مستوى 27 لاسفل



الشرقية للدخان - ايسترن كومباني	
الإقفال	11.59
مستوى الدعم	10.2
مستوى المقاومة	12
إيقاف الخسائر	10
التوصية	مستهدف حالي 11.5 - 11.8

الرؤية الاستراتيجية

يتحرك السهم في اتجاه هابط على المدى المتوسط وعرضي على القصير الاجل، حقق السهم مستهدفه الهبوطي عند مستوي 9.5 ليبدأ بالارتداد في حركه تصحيحيه لاعلى ليواجه السهم مستويات مقاومة عند 11.3 - 11.6 والتي نتوقع ان تعوقه خلال الفتره الحاليه اما في حالة اختراقها لاعلى يستهدف مستويات 12 - 12.2 نوصي بالمتاجرة بين المستويات المبينه مع احترام مستوى إيقاف الخسائر حال كسر مستوى 10 لاسفل



مدينة نصر للاسكان



2.9	الإقفال
2.6	مستوى الدعم
3	مستوى المقاومة
2.4	إيقاف الخسائر

الرؤية الاستراتيجية

يتحرك السهم في اتجاه عرضي على المدى القصير، دخل السهم في حركة عرضيه بين مستويات الدعم 2.4 - 2.5 كحد سفلي ومستويات مقاومة عند 2.85 - 3 كحد علوي، نوصي بالمتاجرة بين هذه المستويات مع احترام إيقاف الخسائر حال كسر مستوى 2.4 لاسفل

مستهدف حالي 3 - 3.1

التوصية

مصر الجديدة للاسكان



5.88	الإقفال
5.6	مستوى الدعم
6.25	مستوى المقاومة
5.4	إيقاف الخسائر

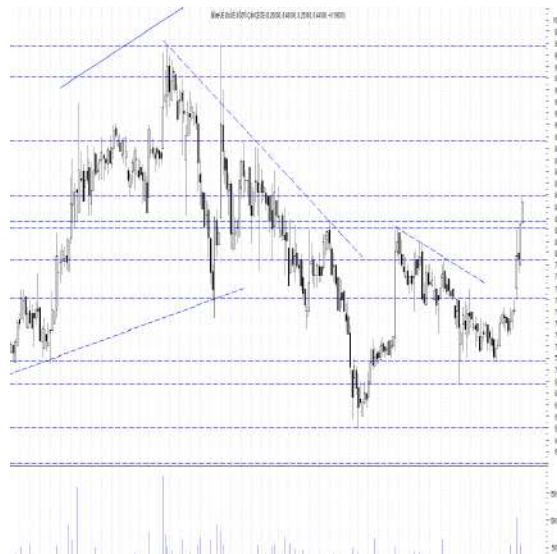
الرؤية الاستراتيجية

يتحرك السهم في اتجاه صاعد على المدى المتوسط وعرضي على القصير الاجل، دخل السهم في نطاق عرضي بين مستويات الدعم 5.4 - 5.2 كحد سفلي ومستويات المقاومة 6.2 - 6.4، اما في حالة اختراق هذه المستويات يستهدف السهم مستويات 6.65 - 7، نوصي بالمتاجرة بين المستويات المبينه مع احترام مستوى إيقاف الخسائر حال كسر مستوى 5.2 لاسفل

البيع قرب 6.3 - 6.4

التوصية

طلعت مصطفى



8.44	الإقفال
8	مستوى الدعم
8.5	مستوى المقاومة
7	إيقاف الخسائر

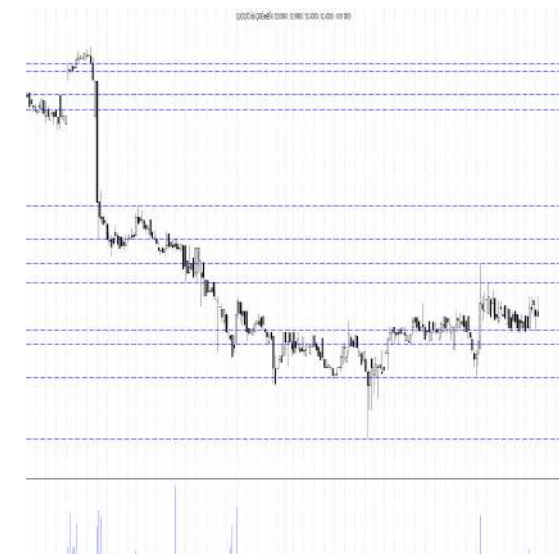
الرؤية الاستراتيجية

يتحرك السهم في اتجاه عرضي على المدى المتوسط والقصير الاجل، دخل السهم في نطاق عرضي بين مستويات الدعم 7.3 - 7 كحد سفلي ومستويات 8 - 8.3 كحد علوي، يختبر السهم الحد العلوي للقناة العرضيه والتي حال اختراقها لاعلى يستهدف مستويات 8.6 - 8.8، نوصي بالمتاجرة مع احترام مستوى إيقاف الخسائر حال كسر مستوى 7 لاسفل

مستهدف حالي 8.5 - 8.7

التوصية

سوديك



12.43	الإقفال
12	مستوى الدعم
13	مستوى المقاومة
10.5	إيقاف الخسائر

الرؤية الاستراتيجية

يتحرك السهم في اتجاه عرضي على المدى المتوسط، دخل السهم في نطاق عرضي بين مستويات الدعم 12 - 11.5 كحد سفلي ومستويات مقاومة عند 13 - 13.5 كحد علوي، نوصي بالمتاجرة بين هذه المستويات مع احترام مستوى إيقاف الخسائر حال كسر مستوى 10.5 لاسفل

البيع قرب 13 - 13.5

التوصية



ايكاف الخسائر	التوصية	الاتجاه		مقاومة 2	مقاومة 1	آخر	دعم 1	دعم 2	نسبة التغير %	قطاع البنوك	كود روتير
		المتوسط	القصير								
25	مستهدف حالي 32 - 33	صاعد	صاعد	34	33	32.5	29	27	0.31	بنك التجارى الدولى	COMI
10.5	البيع قرب 12.8 - 13	عرضي	صاعد	13	12.5	11.33	11	10.5	0.89	بنك التعمير والأسكان	HDBK
5.5	مستهدف حالي 7.5 - 7.8	هابط	صاعد	7.8	7.5	7.16	6.7	6.3	3.47	بنك كريدى أجريكول	CIEB
12	البيع قرب 13.8 - 14.5	عرضي	صاعد	15	14	12.82	12.5	12	-3.32	مصرف ابوظبى الاسلامي	ADIB
										قطاع السياحة و الترفيه	
5	البيع قرب 6 - 6.2	صاعد	صاعد	6.5	6	5.62	5	4.8	0	مدينة الإنتاج الإعلامي	MPRC
1.4	البيع قرب 1.75 - 1.8	عرضي	صاعد	2	1.8	1.652	1.55	1.4	-1.608	المصرية للمنتجات	EGTS
9	البيع قرب 9 - 9.3	صاعد	عرضي	9.5	8.7	8.02	7.5	7.2	0.63	شارم دريمز	SDTI
										قطاع الكيماويات	
3	مستهدف حالي 4.8 - 5	عرضي	صاعد	5	4.8	4.59	4.2	3.8	2	الصناعات الكيماوية - كيما	EGCH
24	مستهدف حالي 35 - 36	صاعد	صاعد	38	36	30.68	30	28	-7.2	المالية و الصناعية	EFIC
7	مستهدف حالي 8.5 - 8.8	عرضي	عرضي	9	8.55	8.3	7.4	6.8	2.72	سيدي كبر	SKPC
0.65	البيع قرب 0.78 - 0.8	عرضي	صاعد	0.83	0.76	0.701	0.66	0.62	-0.567	العربية للشحن و التفرغ	UASG
10	مستهدف حالي 17	عرضي	صاعد	17.5	17	15.25	14.8	13.7	-0.91	القناة للتوكيلات	CSAG
3.5	مستهدف حالي 4.5 - 5	هابط	صاعد	4.7	4.5	4.2	3.7	3.35	0	جي ابي اتو	AUTO
0.33	مستهدف حالي 0.39 - 0.4	صاعد	صاعد	0.42	0.39	0.378	0.36	0.33	2.439	الكابلات الكهربائية المصرية	ELEC
6.5	مستهدف حالي 8.5 - 8.7	عرضي	صاعد	9	8.8	8.6	8	7.75	0.94	السويدي للكابلات	SWDY
										قطاع الخدمات المالية	
11	مستهدف حالي 13.5 - 14	عرضي	عرضي	14	13.5	13.32	12.5	12	-0.6	المجموعة المالية هيرمس	HRHO
0.45	البيع قرب 0.54 - 0.56	هابط	عرضي	0.57	0.54	0.506	0.48	0.45	0	برايم القابضة المالية	PRMH
0.2	البيع قرب 0.28 - 0.29	هابط	عرضي	0.30	0.28	0.244	0.22	0.2	0.412	اسباير كايبتال	ASPI
1.2	البيع قرب 1.25 - 1.27	عرضي	عرضي	1.28	1.23	1.159	1.14	1.08	0.26	القابضة الكويتية	EKHO
1.15	البيع قرب 1.45 - 1.5	هابط	عرضي	1.55	1.45	1.311	1.25	1.16	0.306	القلعة للإستشارات المالية	CCAP
										قطاع المواد البترولية	
3.4	اختراق مستوى 4 مستهدف 4.3 - 4.45	عرضي	صاعد	4.35	4.2	4.05	3.78	3.5	0.75	الاسكندرية للزيوت -اموك	AMOC



ايكاف الخصائر	التوصية	الاتجاه		مقاومة 2	مقاومة 1	أخر	دعم 1	دعم 2	نسبة التغير %	قطاع الاتصالات والتكنولوجيا	كود روتير
		المتوسط	القصير								
0.17	مستهدف حالي 0.23 - 0.225	عرضي	عرضي	0.24	0.225	0.219	0.20	0.18	0	أوراسكوم للاستثمار القابضة	OIH
15	مسهدف حالي 20 - 19	صاعد	صاعد	20	19	18.39	17.5	16.5	0.27	المصرية للاتصالات	ETEL
3	مستهدف حالي 4.3 - 4	هابط	عرضي	4.3	4	3.98	3.5	3.2	1.27	فوري لتكنولوجيا والمدفوعات	FWRY
										قطاع الأغذية و المشروبات	
7	البيع قرب 8 - 7.6	صاعد	عرضي	8	7.6	7.47	7	6.5	-3.49	جھينة للصناعات الغذائية	JUFO
2.6	البيع قرب 3.3 - 3.2	هابط	عرضي	3.5	3.2	2.92	2.8	2.6	4.29	المصرية للدواجن	EPCO
9.5	مستهدف حالي 10.5 - 10.2	عرضي	صاعد	10.5	10.2	10.18	9.5	9	0.3	اديتا للصناعات الغذائية	EFID
14	البيع قرب 19 - 18	عرضي	صاعد	18.5	18	17.29	15.5	14	4.47	اجواء للصناعات الغذائية	AJWA
										قطاع الخليج	
1.7	جني ارباح قرب مستويات 3 - 2.9	صاعد	صاعد	3	2.86	2.59	2.47	2.25	-0.77	العربية لخليج الأقطان	ACGC
6.5	مستهدف حالي 8.3 - 8	عرضي	عرضي	8.3	8	7.66	7	6.5	-0.52	النساجون الشرقيون	ORWE
0.75	البيع قرب 0.9 - 0.85	صاعد	صاعد	0.85	0.8	0.754	0.69	0.65	-0.528	النصر للملابس - كابو	KABO
										قطاع مواد البناء	
14	مستهدف حالي 17.3 - 17	عرضي	صاعد	18	17	16.9	15.5	15	1.56	حديد عز	ESRS
1	البيع قرب 1.45 - 1.4	هابط	عرضي	1.5	1.45	1.25	1.2	1.12	0	أسمنت جنوب الوادي	SVCE
3.5	البيع قرب 5.5 - 5.3	صاعد	صاعد	5.8	5.5	5.05	4.5	4	0.4	العربية للأسمنت	ARCC
										قطاع المقاولات	
7	مستهدف حالي 8.7 - 8.5	هابط	عرضي	9	8.5	8.44	7.7	7	2.3	طلعت مصطفى القابضة	TMGH
2.4	مستهدف حالي 3.1 - 3	صاعد	صاعد	3.15	3	2.9	2.6	2.4	4.69	مدينة نصر للإسكان	MNHD
5	البيع قرب 6 - 5.85	عرضي	عرضي	6.38	6	5.88	5.4	5.2	0.34	مصر الجديدة للأسكان	HELI
0.65	البيع قرب 0.78 - 0.74	هابط	هابط	0.78	0.73	0.706	0.64	0.6	-1.397	عامر جروب	AMER
0.35	البيع قرب 0.45 - 0.43	عرضي	صاعد	0.47	0.42	0.384	0.36	0.34	0.787	المطورون العرب	ARAB
1.2	البيع قرب 1.6 - 1.55	هابط	صاعد	1.65	1.55	1.46	1.35	1.25	-1.017	بالم هيلز للتعمير	PHDC
10.5	البيع قرب 13.5 - 13	هابط	عرضي	14.5	14	12.43	12	11.5	0.65	السادس من أكتوبر (سوديك)	OCDI
2.3	البيع قرب 2.9 - 2.8	هابط	هابط	2.9	2.8	2.56	2.36	2.2	0	اعمار مصر العقارية	EMFD
60	البيع قرب 72 - 70	هابط	عرضي	74	72	68.93	64	62	0.2	اوراسكوم للانشاء المحدوده	ORAS
0.26	البيع قرب 0.36 - 0.35	هابط	عرضي	0.36	0.32	0.276	0.26	0.245	0.73	الجيزة العامة للمقاولات	GGCC



ملحق التقرير

التوصيات

التوصيات القصيرة الأجل للفترة من اسبوع الى شهر
التوصيات المتوسطة الأجل للفترة من شهر الى 6 شهور
التوصية بالشراء باستخدام نقاط إعادة الدخول أو الأسعار الحالية و استخدام الأهداف السعرية كسياسة للبيع / الخروج
التوصية بالمناجحة باستخدام نقاط إعادة الدخول للشراء و البيع عند مستويات المقاومة او عند المستهدف السعرى
التوصية بالبيع فى حالة إختراق مستويات إيقاف الخسائر أو البيع بالأسعار الحالية
التوصية بالأحتفاظ تعنى الأحتفاظ بالمراكز الحالية و إجراء عمليات بيع و شراء لجزء من المركز تبعاً لتحركات السوق
التوصية بالانتظار تعنى انتظار إشارات جديدة تبعاً لتحركات السوق

الأهداف السعرية

جميع الأهداف السعرية هى أهداف قصيرة الأجل , فى حالة تحديد هدف سعري متوسط الأجل سيتم الإشارة اليه بالرمز (م) , مثال (م) 65
الأهداف السعرية لذات الجلسة سيتم الرمز اليها بعلامة , مثال (*)

نقاط الدخول

نقاط الدخول بعد الأرتداد من مستويات الدعم الى اعلى
نقاط الدخول بعد إختراق الاسعار للمستويات المذكورة بعد تأكيدها بحجم تداول عالي او الاغلاق اعلى من النقاط المحددة
التوصيات التى تبنى على نقاط الدخول يجب ان يتم تأكيدها بناء على إشارات شراء قصيرة الأجل او المناجحة
نقاط الدخول المتوسطة الأجل سوف تميز بعلامة (م) و للتداول فى ذات الجلسة سوف تميز بعلامة (*) بالتقرير

إيقاف الخسائر

إختراق مستوى إيقاف الخسائر هى إشارة بيع / خروج تجاوزاً عن التوصيات المقترحة خلال الفترة السابقة فى حالة بقاء تحت مستوى لمدة
يومية او أختراقه بنسبة 3%

رئيس قسم التحليل الفنى

محمود هيكل CETA - CFTe
mahmoud.m@alahramsecurities.com

شركة الاهرام للسمسرة فى الأوراق المالية

4 شارع الشواربى - القاهرة
ت: 23935310-23935445-2393543
موقع الاكترونى: www.alahramsecurities.com

ملحوظة

إخلاء المسؤولية: تيه الشركة على أن التقارير اليومية والدورية للتعليق على السوق والأسهم مبنية على أسس التحليل الفنى، وأن المعلومات التي ترد فيها يتم الحصول عليها من مصادر متعارف على مصداقيتها بالإضافة إلى تضمينها لبعض تقديراتنا المهنية، وأنها ليست عرضاً أو توصية بالشراء أو البيع لأي من الأوراق المالية وأنها معدة لتقديم نصيحة استشارية غير ملزمة للمستثمرين الذين يقومون باتخاذ قراراتهم الاستثمارية بأنفسهم ويتحملون المسؤولية القانونية والمادية المترتبة عليها دون أدنى مسئولية على الشركة، وإذ تبذل الشركة جهدها في أن تكون المعلومات والبيانات الموجودة صحيحة وكاملة إلا أنها تخلى مسئوليتها عن أي خطأ أو سهو غير مقصود، وتنبه على أنه لا يسمح بإعادة نشر هذا التقرير أو أي أجزاء منه دون موافقة مسبقة من الشركة



02-11-2022

الدعوم والمقاومات للمتاجرة في ذات الجلسة

الإسم المختصر	الرمز	دعم 3	دعم 2	دعم 1	آخر سعر	مقاومة 1	مقاومة 2	مقاومة 3
ابوقير للاسمدة	ABUK	25.98	26.40	26.95	27.50	27.92	28.34	28.89
اجواء	AJWA	15.97	16.24	16.76	17.29	17.55	17.82	18.34
اسمنت سيناء	SCEM	5.27	5.30	5.38	5.45	5.49	5.52	5.60
اسمنت طرة	TORA	0.00	0.00	0.00	0.00	0.00	0.00	0.00
اسيك للتعديين	ASCM	6.92	7.00	7.05	7.10	7.18	7.26	7.31
اسيوط الاسلامية للتجارة	AITG	0.00	0.00	0.00	0.00	0.00	0.00	0.00
اكتوير فارما	OCPH	127.93	127.95	127.97	128.00	128.01	128.03	128.05
أكرو مصر	ACRO	19.88	20.85	21.42	22.00	22.96	23.93	24.50
الاخوه المتضامنين	BSRF	0.00	0.00	0.00	0.00	0.00	0.00	0.00
الاسكندرية الوطنية للاستثمارات المالية	ANFI	5.17	6.19	7.45	8.70	9.73	10.75	12.01
الاسكندرية لتداول الحاويات	ALCN	12.23	12.36	12.46	12.55	12.69	12.82	12.92
الاسكندرية للادوية	AXPH	121.56	123.65	127.81	131.97	134.06	136.15	140.31
الاسماعيلية الجديدة للتطوير	IDRE	23.48	23.83	24.51	25.20	25.54	25.89	26.57
الاسماعيلية للدواجن	ISMA	5.01	5.15	5.29	5.44	5.57	5.71	5.85
الالومنيوم العربية	ALUM	24.93	25.42	26.01	26.59	27.09	27.58	28.17
الاهرام للطباعة والتغليف	EPPK	0.00	0.00	0.00	0.00	0.00	0.00	0.00
الاهلي للتنمية والاستثمار	AFDI	14.57	14.92	15.10	15.29	15.63	15.98	16.16
الإسكندرية للأسمنت	ALEX	0.00	0.00	0.00	0.00	0.00	0.00	0.00
البدر للبلاستيك	EBDP	0.00	0.00	0.00	0.00	0.00	0.00	0.00
البنك التجاري الدولي	COMI	31.58	31.85	32.17	32.50	32.76	33.03	33.35
البنك المصري الخليجي	EGBE	0.00	0.00	0.00	0.00	0.00	0.00	0.00
البنك المصري لتنمية الصادرات	EXPA	9.10	9.22	9.27	9.33	9.44	9.56	9.61
التعمير السياحي	TOUR	0.00	0.00	0.00	0.00	0.00	0.00	0.00
التعمير والاستشارات الهندسية	DAPH	21.40	21.95	22.40	22.85	23.40	23.95	24.40
الجوهرة	ECAP	10.77	11.01	11.27	11.53	11.77	12.01	12.27
الجيزة العامة للمقاولات	GGCC	0.27	0.27	0.27	0.28	0.28	0.28	0.28
الحديد والصلب المصرية	IRON	0.00	0.00	0.00	0.00	0.00	0.00	0.00
الخليج للاستثمارات العربية	AGIN	0.00	0.00	0.00	0.00	0.00	0.00	0.00
الخليجية الكندية للاستثمار العقاري العربي	CCRS	11.47	11.47	11.47	11.47	11.47	11.47	11.47
الدلتا للتأمين	DEIN	12.00	12.25	12.75	13.25	13.50	13.75	14.25
الدلتا للسكر	SUGR	12.60	12.60	12.60	12.60	12.60	12.60	12.60
الدولية للأسمدة	ICFC	1.23	1.23	1.23	1.23	1.23	1.23	1.23
الدولية للمحاصيل الزراعية	IFAP	3.79	3.83	3.86	3.90	3.93	3.97	4.00
الرواد	ROTO	23.85	24.34	25.28	26.23	26.71	27.20	28.14
الزيوت المستخلصة	ZEOT	1.56	1.57	1.58	1.60	1.61	1.62	1.63
السعودية المصرية للاستثمار والتمويل	SEIG	0.00	0.00	0.00	0.00	0.00	0.00	0.00
السويدي البيكترينك	SWDY	8.27	8.39	8.50	8.60	8.73	8.85	8.96
السويس للأسمنت	SUCE	0.00	0.00	0.00	0.00	0.00	0.00	0.00
السويس للاكياس	SBAG	0.00	0.00	0.00	0.00	0.00	0.00	0.00
الشرقية الوطنية للأمن الغذائي	SNFC	0.82	0.83	0.84	0.84	0.85	0.86	0.87
الشروق الحديثة للطباعة والتغليف	SMPP	0.00	0.00	0.00	0.00	0.00	0.00	0.00
الشمس بيراميدز	SPHT	0.00	0.00	0.00	0.00	0.00	0.00	0.00
الشمس للأسكان	ELSH	5.57	5.65	5.70	5.74	5.83	5.91	5.96
الصعيد للمقاولات	UEGC	0.57	0.57	0.58	0.59	0.59	0.60	0.60
العالمية للاستثمار والتنمية	ICID	26.50	28.00	29.00	30.00	31.50	33.00	34.00
العامة لاستصلاح الأراضي	AALR	3.52	13.00	17.95	22.89	32.38	41.86	46.81
العامة للصوامع والتخزين	GSSC	67.67	79.83	86.67	93.50	105.67	117.83	124.67
العوات الدوائية المتطورة	APPC	0.00	0.00	0.00	0.00	0.00	0.00	0.00
العوات الطبية	MEPA	0.25	0.25	0.26	0.27	0.28	0.28	0.29



02-11-2022

مقاومة 3	مقاومة 2	مقاومة 1	آخر سعر	دعم 1	دعم 2	دعم 3	الرمز	الإسم المختصر
0.42	0.41	0.41	0.40	0.39	0.38	0.38	ACAMD	الشركة العربية لإدارة وتطوير الأصول
0.74	0.73	0.71	0.70	0.69	0.68	0.67	UASG	العربية المتحدة للشحن والتفريغ
0.00	0.00	0.00	0.00	0.00	0.00	0.00	EALR	العربية لاستصلاح الأراضي
2.73	2.70	2.64	2.59	2.55	2.52	2.46	ACGC	العربية لحليج الأقطان
0.36	0.36	0.35	0.35	0.34	0.34	0.33	AIND	أرابيا انفستنج
5.15	5.11	5.08	5.05	5.01	4.97	4.94	ARCC	العربية للأسمنت
1.09	1.08	1.07	1.05	1.04	1.03	1.02	EEII	العربية للصناعات الهندسية
1.30	1.29	1.27	1.25	1.23	1.22	1.20	ARVA	العربية للمحاسبين
3.47	3.47	3.47	3.47	3.47	3.47	3.47	APSW	العربية وبولفاريا
0.08	0.08	0.07	0.07	0.07	0.07	0.07	AIVC	العرفه القابضة
0.00	0.00	0.00	0.00	0.00	0.00	0.00	AOTM	العربية للتجارة والتعدين والتوريدات
0.00	0.00	0.00	0.00	0.00	0.00	0.00	EOSB	العربية للسمسرة فى الأوراق المالية
706.67	703.33	696.67	690.00	686.67	683.33	676.67	IRAX	العز الدخيلة للصلب
0.00	0.00	0.00	0.00	0.00	0.00	0.00	NRPD	العقارية للبنوك الوطنية للتنمية
14.96	14.68	14.55	14.41	14.14	13.86	13.73	GIHD	العربية الإسلامية للتنمية العمرانية
1.10	1.10	1.10	1.10	1.10	1.10	1.10	FNAR	البنار للمقاولات
1.18	1.17	1.17	1.16	1.15	1.15	1.14	EKHO	القابضة المصرية الكويتية
8.21	8.21	8.21	8.21	8.21	8.21	8.21	KWIN	القاهرة الوطنية للاستثمار والأوراق المالية
49.35	48.43	47.96	47.50	46.57	45.65	45.18	CPCI	القاهرة للدوية
0.00	0.00	0.00	0.00	0.00	0.00	0.00	CIRF	القاهرة للاستثمارات والتنمية
1.16	1.15	1.14	1.13	1.12	1.11	1.10	ELKA	القاهرة للإسكان
12.92	12.84	12.67	12.51	12.42	12.34	12.17	CIRA	القاهرة للاستثمار والتنمية العقارية
14.70	14.70	14.70	14.70	14.70	14.70	14.70	CAED	القاهرة للخدمات التعليمية
2.43	2.41	2.38	2.35	2.33	2.31	2.28	POUL	القاهرة للدواجن
0.63	0.63	0.63	0.63	0.63	0.63	0.63	COSG	القاهرة للزيوت والصابون
1.36	1.35	1.33	1.31	1.30	1.28	1.26	CCAP	القلعة
16.30	16.07	15.66	15.25	15.02	14.79	14.38	CSAG	القناة للتوكيلات الملاحية
15.21	15.21	15.20	15.20	15.19	15.19	15.18	NCEM	القومية للأسمنت
0.39	0.39	0.38	0.38	0.37	0.36	0.36	ELEC	الكابلات الكهربائية المصرية
36.65	35.29	32.98	30.68	29.31	27.95	25.64	EFIC	المالية والصناعية المصرية
3.08	3.07	3.03	3.00	2.98	2.97	2.93	UNIT	المتحدة للإسكان
0.00	0.00	0.00	0.00	0.00	0.00	0.00	INEG	المجموعة المتكاملة للأعمال الهندسية
0.00	0.00	0.00	0.00	0.00	0.00	0.00	AREHA	المجموعة المصرية
1.84	1.73	1.68	1.62	1.52	1.41	1.36	AREH	المجموعة المصرية العقارية
58.97	58.93	58.87	58.80	58.77	58.73	58.67	AMES	المركز الطبي الجديد - الإسكندرية
0.27	0.26	0.26	0.26	0.25	0.25	0.24	IEEC	المشروعات الصناعية والهندسية
0.00	0.00	0.00	0.00	0.00	0.00	0.00	MKIT	المصرية الكويتية للاستثمار
0.00	0.00	0.00	0.00	0.00	0.00	0.00	ESGI	المصرية لصناعة النشا والجلوكوز
18.89	18.72	18.55	18.39	18.21	18.04	17.87	ETEL	المصرية للاتصالات
3.17	3.09	3.00	2.92	2.83	2.75	2.66	EPCO	المصرية للدواجن
0.00	0.00	0.00	0.00	0.00	0.00	0.00	EITP	المصرية للمشروعات السياحية العالمية
1.74	1.71	1.68	1.65	1.62	1.59	1.56	EGTS	المصرية للمنتجات السياحية
1.77	1.77	1.77	1.77	1.77	1.77	1.77	MOED	المصرية لنظم التعليم الحديثة
1.24	1.22	1.20	1.18	1.16	1.13	1.11	ODIN	أودن للاستثمارات المالية
11.49	11.35	11.27	11.18	11.05	10.91	10.83	EIUD	المصريين للاستثمار
0.45	0.44	0.42	0.40	0.40	0.39	0.37	EHDR	المصريين للإسكان
1.76	1.74	1.71	1.69	1.66	1.64	1.61	AMIA	الملتقى العربي للاستثمارات
0.00	0.00	0.00	0.00	0.00	0.00	0.00	TECH	المنتجات الحديثة للتعبئة والتغليف
1.10	1.09	1.07	1.05	1.04	1.02	1.01	MPCO	المنصورة للدواجن



02-11-2022

مقاومة 3	مقاومة 2	مقاومة 1	آخر سعر	دعم 1	دعم 2	دعم 3	الرمز	الإسم المختصر
12.33	11.66	11.33	10.99	10.33	9.66	9.33	MOIN	المهنس للتأمين
2.79	2.64	2.45	2.25	2.11	1.96	1.77	AMPI	المؤشر
8.11	7.97	7.82	7.66	7.53	7.39	7.24	ORWE	النساجون الشرقيون
0.00	0.00	0.00	0.00	0.00	0.00	0.00	ELNA	النصر لتصنيع الحاصلات الزراعية
0.00	0.00	0.00	0.00	0.00	0.00	0.00	NASR	النصر لصناعة المحولات
16.93	16.45	15.97	15.50	15.01	14.53	14.05	NCCW	النصر للأعمال المدنية
0.16	0.16	0.16	0.16	0.16	0.16	0.16	NAHO	النعيم القابضة
32.75	32.38	31.75	31.13	30.75	30.38	29.75	NIPH	النيل للادوية
0.46	0.45	0.44	0.44	0.43	0.42	0.41	ELWA	الوادي
28.27	25.85	24.43	23.00	20.59	18.17	16.75	NHPS	الوطنية للاسكان
0.00	0.00	0.00	0.00	0.00	0.00	0.00	NCMP	الوطنية لمنتجات الذرة
0.60	0.60	0.59	0.58	0.57	0.56	0.55	RREI	اليكو
4.02	3.95	3.88	3.80	3.74	3.67	3.60	MTIE	إم تي أي
0.00	0.00	0.00	0.00	0.00	0.00	0.00	AMEC	اميكو ميديكال
0.00	0.00	0.00	0.00	0.00	0.00	0.00	IBCT	انترناشيونال بزنيس كورپوريشن
0.23	0.23	0.22	0.22	0.22	0.21	0.21	OIH	اوراسكوم للاستثمار
6.36	6.26	6.06	5.86	5.76	5.66	5.46	ORHD	اوراسكوم للفنادق والتنمية
33.80	32.90	32.45	32.00	31.10	30.20	29.75	PHAR	ايبكو
0.00	0.00	0.00	0.00	0.00	0.00	0.00	MISR	ايجى ستون
2.35	2.32	2.25	2.19	2.15	2.12	2.05	ETRS	ايجيترانس
12.91	12.60	12.43	12.25	11.95	11.64	11.47	SMFR	ايجيفرت
10.49	10.33	10.26	10.18	10.03	9.87	9.80	EFID	ايدينا
12.05	11.92	11.76	11.59	11.47	11.34	11.18	EAST	ايسترن كومباني
5.41	5.34	5.26	5.17	5.11	5.04	4.96	ENGC	ايكون
3.38	3.33	3.27	3.20	3.16	3.11	3.05	ATLC	ايه تي ليس
1.92	1.88	1.86	1.83	1.80	1.77	1.74	ISPH	اين سينيا فارما
2.64	2.62	2.59	2.56	2.54	2.52	2.49	EMFD	إعمار مصر
0.43	0.81	0.41	0.00	0.38	0.76	0.36	ICMI	إيكمي
52.73	51.36	50.63	49.89	48.53	47.16	46.43	ADCI	أدكو
11.45	11.37	11.25	11.12	11.05	10.97	10.85	BINV	بي انفيستمنت القابضة
4.16	4.13	4.09	4.05	4.02	3.99	3.95	AMOC	أموك
0.00	0.00	0.00	0.00	0.00	0.00	0.00	ODHN	أوراسكوم القابضة للتنمية ايه جي
74.45	72.98	70.95	68.93	67.45	65.98	63.95	ORAS	أوراسكوم للإنشاء
0.00	0.00	0.00	0.00	0.00	0.00	0.00	OREG	أورانج
17.57	17.43	17.27	17.10	16.97	16.83	16.67	PACH	باكين
1.57	1.55	1.50	1.46	1.43	1.41	1.36	PHDC	بالم هيلز
0.26	0.26	0.25	0.24	0.24	0.23	0.23	ASPI	اسبير كابيتال القابضة المالية
0.52	0.52	0.51	0.51	0.50	0.50	0.50	PRMH	برايم القابضة
3.29	3.23	3.15	3.06	3.01	2.95	2.87	BTFH	بلتون المالية القابضة
0.00	0.00	0.00	0.00	0.00	0.00	0.00	UNBE	بنك الاتحاد الوطنى
14.09	14.00	13.80	13.61	13.51	13.42	13.22	SAUD	بنك البركة
11.77	11.62	11.47	11.33	11.17	11.02	10.87	HDBK	بنك التعمير والاسكان
0.99	0.98	0.96	0.94	0.92	0.91	0.89	FAITA	بنك فيصل دولار
15.94	15.69	15.52	15.34	15.10	14.85	14.68	FAIT	بنك فيصل الإسلامي المصري
18.29	17.76	17.32	16.89	16.35	15.82	15.38	QNBA	بنك قطر الوطني الاهلي
7.61	7.54	7.42	7.30	7.23	7.16	7.04	CANA	بنك قناة السويس
0.00	0.00	0.00	0.00	0.00	0.00	0.00	PORT	بورتو القابضة
3.36	3.36	3.36	3.36	3.36	3.36	3.36	PSAD	بورسعيد للتنمية الزراعية والمقاولات
0.10	0.10	0.10	0.09	0.10	0.10	0.10	BIGP	بى اى جى للتجارة والاستثمار



02-11-2022

مقاومة 3	مقاومة 2	مقاومة 1	آخر سعر	دعم 1	دعم 2	دعم 3	الرمز	الإسم المختصر
0.00	0.00	0.00	0.00	0.00	0.00	0.00	WATP	بيتومود
25.00	25.00	25.00	25.00	25.00	25.00	25.00	PHTV	بيراميزا
3.66	3.28	3.10	2.91	2.54	2.16	1.98	EASB	ثمار
0.00	0.00	0.00	0.00	0.00	0.00	0.00	SRWA	ثروة كابيتال القابضة
23.93	23.47	22.93	22.40	21.93	21.47	20.93	BIOC	جلاكسو سميثكلابن
0.00	0.00	0.00	0.00	0.00	0.00	0.00	GTHE	جلوبال تيلكوم
1.31	1.29	1.27	1.25	1.24	1.22	1.20	SVCE	جنوب الوادى للاسمنت
7.85	7.71	7.59	7.47	7.33	7.19	7.07	JUFO	جهينة
0.00	0.00	0.00	0.00	0.00	0.00	0.00	GPPL	جولدن بيراميدز بلازا
0.00	0.00	0.00	0.00	0.00	0.00	0.00	GTWL	جولدن تكس
0.36	0.35	0.35	0.34	0.34	0.33	0.33	GOCO	جولدن كوست
0.00	0.00	0.00	0.00	0.00	0.00	0.00	GMCI	جى إم سى
4.53	4.42	4.31	4.20	4.09	3.98	3.87	AUTO	جى بي اوتو
17.75	17.41	17.15	16.90	16.55	16.21	15.95	ESRS	حديد عز
0.38	0.37	0.36	0.36	0.35	0.35	0.34	DSCW	دايس
19.57	19.01	18.73	18.45	17.89	17.33	17.05	DCRC	دلتا للانشاء والتعمير
15.45	15.10	14.55	14.00	13.65	13.30	12.75	DTPP	دلتا للطباعة والتغليف
5.08	5.02	4.96	4.89	4.84	4.78	4.72	DOMT	دومتى
13.16	12.76	12.55	12.35	11.94	11.54	11.33	RAKT	راكنا
2.87	2.81	2.75	2.70	2.63	2.57	2.51	RAYA	راية
2.84	2.79	2.70	2.62	2.56	2.51	2.42	RACC	راية لخدمات مراكز الاتصالات
2.58	2.54	2.49	2.44	2.40	2.36	2.31	RTVC	رمكو
0.00	0.00	0.00	0.00	0.00	0.00	0.00	RMTV	رواد مصر
3.18	3.14	3.12	3.10	3.06	3.02	3.00	RUBX	روبكس
3.53	3.44	3.36	3.27	3.19	3.10	3.02	REAC	ريكاب
0.92	0.90	0.89	0.88	0.87	0.85	0.84	CERA	ريماس
6.18	6.00	5.91	5.82	5.64	5.46	5.37	ZMID	زهراء المعادي
5.40	5.35	5.25	5.15	5.10	5.05	4.95	SIPC	سبأ
1.41	1.40	1.36	1.33	1.31	1.30	1.26	SPIN	سبينالكس
13.36	13.18	12.80	12.43	12.24	12.06	11.68	OCDI	سوديك
0.00	0.00	0.00	0.00	0.00	0.00	0.00	SNFI	سوهاج الوطنية
8.70	8.54	8.42	8.30	8.14	7.98	7.86	SKPC	سيدى كرير للبتروكيماويات
0.45	0.44	0.44	0.43	0.43	0.43	0.42	SPMD	سييد ميدكال
8.50	8.37	8.20	8.02	7.90	7.77	7.60	SDTI	شارم دريمز
0.00	0.00	0.00	0.00	0.00	0.00	0.00	NOAF	شمال إفريقيا للاستثمار العقاري
0.00	0.00	0.00	0.00	0.00	0.00	0.00	ASHC	شهادات الإيداع المصرية لمجموعة السلام القابضة
3.78	3.71	3.65	3.58	3.52	3.45	3.39	PRCL	شيني
8.76	8.62	8.53	8.44	8.30	8.16	8.07	TMGH	طلعت مصطفى
0.72	0.72	0.71	0.71	0.70	0.69	0.69	AMER	عامر جروب
0.03	0.03	0.03	0.03	0.03	0.03	0.03	TRTO	عبر المحيطات للسياحة
6.49	6.39	6.20	6.01	5.91	5.81	5.62	OLFI	عبور لاند للصناعات الغذائية
1.09	1.07	1.05	1.03	1.02	1.00	0.98	ATQA	عتاقة
29.71	29.36	28.72	28.09	27.73	27.38	26.74	EGAS	غاز مصر
4.17	4.12	4.05	3.98	3.93	3.88	3.81	FWRY	فوري
5.79	5.65	5.35	5.06	4.91	4.77	4.47	VERT	فرتيكا للبرمجيات
0.00	0.00	0.00	0.00	0.00	0.00	0.00	VODE	فودافون
34.10	33.77	33.15	32.52	32.20	31.87	31.25	INFI	فوديكو
0.00	0.00	0.00	0.00	0.00	0.00	0.00	FERC	فيركيم
52.92	51.33	50.17	49.00	47.42	45.83	44.67	SCTS	قناة السويس لتوطين التكنولوجيا



02-11-2022

مقاومة 3	مقاومة 2	مقاومة 1	آخر سعر	دعم 1	دعم 2	دعم 3	الرمز	الإسم المختصر
0.80	0.78	0.77	0.75	0.74	0.73	0.71	KABO	كابو
7.61	7.45	7.31	7.16	7.01	6.85	6.71	CIEB	كريدي أجريكول
46.31	45.65	44.75	43.85	43.19	42.53	41.63	KZPC	كفر الزيات للمبيدات والكيماويات
4.84	4.75	4.67	4.59	4.50	4.41	4.33	EGCH	كيما
10.17	10.06	9.89	9.73	9.61	9.50	9.33	LCSW	ليسيكو مصر
0.32	0.32	0.31	0.31	0.31	0.31	0.30	EDBM	ليفث سلاب مصر
0.08	0.08	0.08	0.08	0.08	0.08	0.08	MOIL	ماريديف
5.85	5.79	5.71	5.62	5.57	5.51	5.43	MPRC	مدينة الانتاج الاعلامى
3.03	2.97	2.93	2.90	2.83	2.77	2.73	MNHD	مدينة نصر للاسكان
1.34	1.32	1.29	1.27	1.25	1.23	1.20	MMAT	مرسى مرسى علم
1.43	1.41	1.38	1.35	1.33	1.31	1.28	MAAL	مرسيليا
5.58	5.54	5.47	5.40	5.36	5.32	5.25	NINH	مستشفى النهضة
4.71	4.50	4.34	4.19	3.97	3.76	3.60	CLHO	مستشفى كليوباترا
6.13	6.07	5.97	5.88	5.81	5.75	5.65	HELI	مصر الجديدة للاسكان
29.44	28.96	27.98	27.01	26.52	26.04	25.06	MBSC	مصر بنى سويف للاسمنت
14.31	13.78	13.37	12.96	12.43	11.90	11.49	MICH	مصر لصناعة الكيماويات
26.17	25.97	25.78	25.59	25.39	25.19	25.00	EGAL	مصر للالومنيوم
16.17	15.98	15.75	15.51	15.33	15.14	14.91	MCQE	مصر للأسمت - قنا
9.38	9.24	9.08	8.92	8.78	8.64	8.48	MFSC	مصر للأسواق الحرة
0.00	0.00	0.00	0.00	0.00	0.00	0.00	MOSC	مصر للزيوت والصابون
29.77	29.39	28.77	28.16	27.77	27.39	26.77	MHOT	مصر للفنادق
14.48	13.74	13.28	12.82	12.08	11.34	10.88	ADIB	مصرف أبو طيبي الإسلامى
23.00	21.30	19.90	18.50	16.80	15.10	13.70	SCFM	مطاحن جنوب القاهرة والجيزة
107.79	107.79	107.79	107.79	107.79	107.79	107.79	EDFM	مطاحن شرق الدلتا
23.63	22.13	21.39	20.64	19.15	17.65	16.91	MILS	مطاحن شمال القاهرة
108.33	106.67	103.33	100.00	98.33	96.67	93.33	UEFM	مطاحن مصر العليا
35.50	34.72	34.28	33.85	33.06	32.28	31.84	CEFM	مطاحن مصر الوسطى
122.43	122.43	122.43	122.43	122.43	122.43	122.43	WCDF	مطاحن وسط وغرب الدلتا
10.81	10.71	10.49	10.28	10.17	10.07	9.85	AFMC	مطاحن ومخازن الإسكندرية
16.99	16.49	16.01	15.54	15.03	14.53	14.05	MPCI	ممفيس للأدوية
116.78	115.89	114.82	113.75	112.86	111.97	110.90	MFPC	مويكو
144.95	143.34	141.27	139.20	137.59	135.98	133.91	MIPH	مينا فارم للأدوية
1.02	1.00	0.98	0.95	0.93	0.91	0.88	MENA	مينا للاستثمار السياحى
5.02	5.02	5.00	4.99	4.98	4.98	4.96	EGSA	نابل سات
2.34	2.31	2.27	2.24	2.20	2.17	2.13	NEDA	نيوداب
13.71	13.61	13.46	13.32	13.21	13.11	12.96	HRHO	هيرمس
13.00	13.00	13.00	13.00	13.00	13.00	13.00	WKOL	وادي كوم إمبو
12.73	12.56	12.45	12.35	12.17	12.00	11.89	EGX30ETF	وثائق إستثمار صندوق مؤشر إي جي إكس 30
0.00	0.00	0.00	0.00	0.00	0.00	0.00	UTOP	يوتوبيا
0.00	0.00	0.00	0.00	0.00	0.00	0.00	UNFO	يونيفرت - مصر
0.65	0.64	0.63	0.62	0.61	0.60	0.58	UNIP	يونيفرسال

اسهم غير مسموح لها التداول في ذات الجلسة

شركة الاهرام للسمسرة فى الاوراق المالية - إدارة التحليل الفنى

إعداد: محمود هبيل CFTe - CETA إدارة التحليل الفنى

العنوان: ٤ شارع التورابى - القاهرة

تليفون/ فاكس: 23906579- 23933543 - 23924494- 23935445- 23935310

البريد الإلكتروني: info@alahramsecurities.com

الموقع الإلكتروني: www.alahramsecurities.com

إخلاء المسؤولية: تنبه الشركة على أن التقرير اليومية والنورية للتعلق على السوق والأسهم مبنية على أسس التحليل الفنى، وأن المعلومات التي ترد فيها يتم الحصول عليها من مصادر متعارف على مصداقيتها بالإضافة إلى تضمينها لبعض تديراتنا المهنية، وأنها ليست عرضاً أو توصية بالشراء أو البيع لاي من الاوراق المالية وأنها معدة لتقديم نصيحة استثمارية غير ملزمة للمستثمرين الذين يقومون باتخاذ قراراتهم الاستثمارية بأنفسهم ويحملون المسؤولية القانونية والمدنية المترتبة عليها نون أذني، مسؤولة على الشركة، وإذ تذل الشركة جديها في أن تكون المعلومات والبيانات الموحدة صحيحة وكاملة إلا أنها تخلى مسؤوليتها عن أي خطأ أو سهو غير مقصود، وتنبه على أنه لا يسمح بإعادة نشر هذا التقرير أو أي أجزاء منه دون موافقة مسبقة من الشركة.