



الاهرام للسهمسة فى الاوراق المالية ش.م.م

تقرير الأداء اليومى

المؤشرات			
المؤشرات	القيمة	التغير اليومي	التغير السنوي
EGX 30	16065.98	0.49%	10.05%
EGX 70	2997.81	0.76%	6.99%
EGX 100	4459.75	0.69%	7.58%
رأس المال السوقي			
القيمة	التغير الشهري	التغير السنوي	
1,052,922,060,299	9.54%	9.54%	ج.م.



المفكرة الاقتصادية :

إجماليات التداول	الكمية	القيمة (جنيه)
202	911,577,578	2,568,486,823
73	475,719,446	1,503,570,687
69	409,620,017	986,241,300
60	26,238,115	78,674,836
عدد العمليات :		90,009

فئات المستثمرين			
الصفى	شراء (بالمليون)	بيع (بالمليون)	
مصريين	2,881,098,768	3,039,059,447	157,960,679
عرب	187,991,737	136,169,916	51,821,820
أجانب	219,195,192	113,056,334	106,138,858
الأفراد	1,878,033,364	1,976,274,099	98,240,735
المؤسسات	1,410,252,333	1,312,011,599	98,240,734

ملاحظة : يستبعد قيمة الصفقات بالسوق

بيانات الأسهم		
التغير %	سعر الاعلاق	الأكثر ارتفاعا
20.00%	50.47	الاسماعيلية الوطنية للصناعات الغذائية (فوديكو)
19.81%	4.96	المتحدة للاسكان والتعمير
10.70%	6.62	الصناعات الهندسية المعمارية للانشاء والتعمير - ايكون
9.95%	2.21	تنمية للاستثمار العقاري
9.23%	2.17	بالم هيلز للتعمير

التغير %	سعر الاعلاق	الأكثر هبوطا
-4.15%	20.07	اي فاينانس للاستثمارات المالية والرقمية
-2.75%	19.48	بى انفستمننتس القابضة
-2.69%	23.50	القناة للتوكيلات الملاحية
-2.22%	134.70	العامرة للصوامع والتخزين
-2.16%	136.82	الاسكندرية للادوية والصناعات الكيماوية

توزيعات الأرباح				
الشركة	رقم	التوزيع	نهاية الحق	تاريخ التوزيع
اراب للتنمية والاستثمار العقاري		٠,١٠٠٠٠٠٠٠١٩٢٧ سهم لكل سهم	5/2/2023	6/2/2023
الجمعيات العمومية				
الشركة	الجمعية	التاريخ		
إعمار مصر للتنمية	غير عادية	22/1/2023		
بالم هيلز للتعمير	عادية	22/1/2023		
المجموعة المتكاملة للأعمال الهندسية	غير عادية	24/1/2023		
شركة مستشفى كليوباترا	غير عادية	25/1/2023		
الدولية للصناعات الطبية ايكمي	عادية	29/1/2023		
الدلتا للتأمين	غير عادية	30/1/2023		
سييد ميديكال	غير عادية	2/2/2023		
الجيزة العامة للمقاولات والاستثمار العقاري	عادية	4/2/2023		
البنك المصري لتنمية الصادرات	عادية	5/2/2023		



الأهرام للسمسرة
فى الاوراق المالية
AL-AHRAM
SECURITIES

ملخص الاداء اليومى
عن جلسة تداول
19/1/2023

تنبيه هام

المعلومات التي تم الاعتماد عليها مأخوذة عن مصادر يعتقد في مصداقيتها وقت إعداد هذا التقرير ولا تعتبر أي بيانات بهذا التقرير توصية بالشراء أو بالبيع بأي حال من الأحوال للأسهم الواردة بهذا التقرير و الشركة لا تتحمل أي مسؤوليه عن أي قرارات قد تتخذ بناء على المعلومات الواردة بهذا التقرير كما لا يحق نسخ أو طباعة أو إعادة نشر هذا التقرير دون الحصول على إذن كتابي مسبق من الشركة مع احتفاظ الشركة بكافة الحقوق الأدبية والقانونية لها.

إدارة البحوث
محمود هيكل
روبرت لويس

Website: www.alahramsecurities.com

Mail : info@alahramsecurities.com

الرقابة المالية ترفض تطلماً للمساهم الرئيسي في أجواء مصر

قالت الهيئة العامة للرقابة المالية، إن لجنة التظلمات قررت عدم قبول التظلم المقدم من المساهم الرئيسي في شركة أجواء للصناعات الغذائية - مصر، لانتفاء القرار الإداري.

وأوضحت الرقابة المالية في بيان لبورصة مصر أن المساهم الرئيسي تظلم من رفض الهيئة للطلب المقدم منه بشأن إزالة العقبة التي تحول بين المتظلم وبين استعمال حقه في التصويت بكامل حصته في الجمعيات العامة للشركة. وأشارت إلى أن قرار اللجنة بالت في التظلم نهائي ونافذ ولا تقبل الدعوى بطلب إلغاء القرارات قبل التظلم منها. وكانت الرقابة المالية رفضت في أكتوبر الماضي التظلم رقم 13 لسنة 2022 والمقدم من محمد بن عيسى بن جابر الجابر المساهم الرئيسي بشركة أجواء للصناعات الغذائية مصر ضد قرار الهيئة العامة للرقابة المالية رقم 935 لسنة 2020 بمنع المساهم من حق التصويت بكامل حصته مؤقتاً في الجمعيات العامة للشركة لحين التزامه بتنفيذ قرار الحين أو لحين البت في موضع رضاء أو قضاء.

وقررت لجنة التظلمات بهيئة الرقابة المالية في سبتمبر 2022، إلغاء قرارها رقم 1261 لسنة 2022 والمتضمن إنهاء سريان قرار منع محمد بن عيسى بن جابر من حق التصويت المؤقت بكامل حصته في الجمعيات العامة لشركة أجواء للصناعات الغذائية - مصر، وما يترتب على ذلك من آثار.

وقالت الرقابة المالية، إن قرارها جاء بعد التظلم رقم 10 لسنة 2022 والمقدم من شركة ميد بنك، والتظلم رقم 12 لسنة 2022 والمقدم من نبيل محمد عامر ضد قرار الهيئة رقم 1261 لسنة 2022.

وفي يوليو الماضي قررت إنهاء سريان قرارها الصادر برقم 935 لسنة 2020 بشأن منع المساهم الرئيسي في شركة أجواء للصناعات الغذائية - مصر، من حق التصويت بكامل حصته - مؤقتاً - في الجمعيات العامة للشركة.

وجاء قرار الرقابة المالية الصادر في يوليو بعد تقديم المساهم الرئيسي بطلب إلى الهيئة لتنفيذ قرارها الصادر في 2011 بإلزامه بشرائه ما باعه من أسهم أجواء خلال الفترة من 4 حتى 25 أكتوبر 2009.

وبعد دراسة الطلب المقدم من المساهم الرئيسي، توصلت الهيئة إلى أن مبلغ التعويض الواجب أدائه للمدعى المتضررين نتيجة شرائهم سيكون في حدود 5 ملايين جنيه وهو ما يعادل نحو مليون دولار في تاريخ ارتكاب المخالفة خلال 2009.

وبناءً على ذلك، ألزمت الرقابة المالية المساهم الرئيسي بأداء مبلغ مليون دولار (18.83 مليون جنيه) لتعويض المتضررين لإتمام عملية التوصية بموجب شيك مصرفي تلقته الهيئة في 18 يوليو الجاري.

وذكرت الرقابة أن التعويض سيتم احتسابه على أساس الفرق بين متوسط سعر البيع ومتوسط سعر الشراء من المساهم الرئيسي لكل عميل من العملاء القائمين بالبيع بشكل جزئي أو كلي بينما سيتم احتسابه على أساس الفرق بين سعر إقفال السهم في 18 يوليو ومتوسط سعر الشراء لكل عميل من العملاء المحققين بالأسهم المشتراة وذلك مع الأخذ في الاعتبار معالجة الكمية والسعر في ضوء قرار تجزئة السهم الذي تم إلغاء أثره وتجميع الأسهم.

جدير بالذكر أن الهيئة العامة للرقابة المالية أعلنت عن قرار لجنة التظلمات بوقف التظلم رقم (18) لسنة 2011 المقدم من المستثمر محمد بن عيسى جابر الجابر المساهم الرئيسي بشركة أجواء للصناعات الغذائية ضد الهيئة العامة للرقابة

المالية بتاريخ 26 يوليو 2011، طعناً على قرار رئيس مجلس إدارة الهيئة رقم 491 لسنة 2011 المؤرخ 28 يونيو 2011 بإلزامه بشراء ما باعه من الورقة المالية (أجواء للصناعات الغذائية) خلال الفترة من 4 أكتوبر 2009 وحتى 25 أكتوبر 2009

بمتوسط سعر البيع خلال الفترة، مع مراعاة أثر تجزئة السهم على كل الكمية والسعر، وما يترتب على ذلك من آثار.

يشار إلى أن أزمة مساهمي شركة أجواء بدأت أواخر عام 2009 عندما أعلنت الشركة توفيق أوضاع قيدها بالبورصة عن طريق قيام مالكها عيسى الجابر ببيع نحو مليون سهم في السوق الحرة بالبورصة لكن المساهمين فوجئوا بقيامه ببيع

نحو 40 مليون سهم مستغلاً معلومات داخلية ونشر أبناء غير صحيحة عن الشركة ليرتفع سهمها من 25 جنيهاً إلى 98 جنيهاً قبل أن ينهار إلى مستوى جنيهاً.

المصدر: مباشر

المتحدة للإسكان ترفع حصتها في أسهم الخزينة إلى 3.28%

أعلنت شركة المتحدة للإسكان والتعمير، عن تنفيذ عملية شراء أسهم خزينة خلال جلسة الأربعاء.

وأوضحت الشركة، في بيان لبورصة مصر اليوم، أنها اشترت 100 ألف سهم خزينة خلال تعاملات الأربعاء.

وأضافت أنه بذلك يصل إجمالي ما بحوزة الشركة من أسهم الخزينة 3.28% من أسهم رأس المال.

وكان مجلس إدارة الشركة وافق على استئثار شراء أسهم خزينة؛ طبقاً لقرارات مجلس الإدارة السابقة من خلال السوق المفتوح بحد أدنى 5% من إجمالي أسهم الشركة.

المصدر: مباشر

"بي إنفيستمنتس" المصرية تستثمر ملياري جنيه في قطاعي الصحة والأغذية خلال 2023

تعتزم شركة "بي إنفيستمنتس" المصرية استثمار مليار جنيه (67.5 مليون دولار) خلال 2023 في قطاعي الرعاية الصحية والأغذية، على أن يتم تمويل الاستثمارات الجديدة من بعض عمليات التخارج بحسب ما قاله حازم بركات، رئيس مجلس إدارة الشركة مضيفاً أن شركته ستنتهي من تنفيذ صفقة الاستحواذ في قطاع الرعاية الصحية قبل نهاية

الربع الأول من 2023، على أن يتم تنفيذ الصفقة الأخرى خلال الربع الثاني.

تأسست شركة "بي إنفيستمنتس القابضة" عام 2005 وأدرجت أسهمها في بورصة مصر في يوليو 2015 وهي متخصصة في الاستثمار برؤوس الأموال من خلال مجموعة متنوعة من الاستثمارات، مثل التطوير العقاري، والنפט والغاز وتكامل

أنظمة تكنولوجيا المعلومات والخدمات المالية غير المصرفية، والطاقة المتجددة، والتصنيع والأغذية والمشروبات. وقال إن "بي إنفيستمنتس" ستمول الصفقتين الجديدتين عبر جزء من حصيلة تخارجها من شركتي "توتال إنيرجيز مصر"

و"جيزة سيستمز"، فيما سيتم توزيع الجزء الآخر على مساهمي الشركة نقدياً.

"بي إنفيستمنتس" المصرية وافقت على بيع حصتها البالغة 6.38% مقابل 27.6 مليون دولار كانت "بي إنفيستمنتس" قد باعت في أكتوبر 2022 كامل حصتها في شركة "جيزة سيستمز" البالغة 44.7% كحصة غير

مباشرة من خلال شركة "إينرجيا تكنولوجيز" وهي شركة تابعة، إلى الشركة العربية لخدمات الإنترنت والاتصالات "سلوشنز (Solutions)" التابعة لشركة الاتصالات السعودية "إس تي سي (STC)" بقيمة 119 مليون دولار.

المصدر: اقتصاد الشرق

المنصورة للدواجن تنبئ خطة توسعية تتجاوز 10 ملايين جنيه

قال إسلام نجيب رئيس مجلس إدارة شركة المنصورة للدواجن إن الشركة تنبئ خطة توسعية تمول من المصادر الذاتية للشركة والتي من ضمنها متحصلات بيع حصتها في مجزر الصفوة البالغة 10 ملايين جنيه

وأشار إلى أن قطعة الأرض التي خصصتها هيئة المجتمعات العمرانية للشركة سيتم استغلالها في خطة توسعية تشمل المزارع، على نشاط التسمين والأمهات، ومعمل التفريخ.

وكانت المنصورة أعلنت في إفصاح لبورصة عن تلقيها خطايا من هيئة المجتمعات العمرانية الجديدة، بالموافقة على تخصيص قطعة أرض بمساحة 550 متراً مربعاً ملاصقة لمبنى وأرض الشركة بالمنطقة الصناعية بمدينة العاشر من رمضان

لتصبح المساحة الإجمالية للقطعة 6600 متر مربع، بقيمة إجمالية 744.97 ألف جنيه.

ولفت إلى أن إدارة الشركة تتعامل في مسلكين بالتوازي مع الأخذ في الاعتبار الظروف المحيطة بسوق الدواجن خلال الفترة السابقة وذلك من خلال دراسة التوسع الممنهج في قطاع الإنتاج وإدخال مزارع جديدة للشركة للتوسع في

النشاط، وسيتبع ذلك رفع الكفاءة الإنتاجية لمعامل التفريخ بالشركة.

وأضاف أن تنفيذ هذه الخطة كان يتطلب وجود مساحة إضافية، وملاصقة للمعمل الحالي لزيادة عدد ماكينات التفريخ، بجانب زيادة المزارع المستأجرة أو المملوكة للشركة بنشاط التسمين بعد التأكد من تعافى القطاع خلال الفترة الحالية

بعد الإفراجات المستمرة من الحكومة للأعلاف وعودة معدلات الريحية بشكل تدريجي.

وستغل الشركة زيادة الطاقة الإنتاجية للمعمل في نشاط التسمين الذي من المزمع التوسع به بشكل جوهري خلال الأعوام المقبلة لتحقيق تكامل في النشاط الداجني، ومن ثم في نشاط المنتجات المجمدة وفقاً لـ "نجيب".

ولفت إلى أن تمويل هذه الخطة التوسعية جاء من استغلال الشركة جميع مواردها المالية والتي من ضمنها متحصلات بيع حصتها في مجزر الصفوة البالغة 10 ملايين جنيه.

المصدر: البورصة

عميل يقلص حصته بأسمنت فنا لـ 9.69%

أعلنت شركة مصر للأسمنت - فنا عن قيام العميل فهد بن حمد بن إبراهيم، بتقليص حصته بالشركة من 10.60% إلى 9.69% ببيع أسهم بلغ عددها 2,208,769 سهم، في صفقة بلغت قيمتها الإجمالية 15,523,722.44 جنيه

المصدر: البورصة

الكابلات الكهربائية المصرية تشتري 894 ألف سهم خزينة بجلسة الأربعاء

قالت شركة الكابلات الكهربائية المصرية، إنها قامت بشراء 894.16 ألف سهم خزينة خلال جلسة الأربعاء.

وأوضحت أنه بذلك يصل إجمالي نسبة أسهم الخزينة التي بحوزة الشركة إلى 4.58%

المصدر: البورصة

66.8% نمو بأرباح فيصل الإسلامي بنهاية ديسمبر 2023

أعلنت شركة بنك فيصل الإسلامي المصري عن مؤشرات نتائج أعمالها المستقلة عن الفترة المنتهية 2023/12/31، وأظهرت صافي ربح مستقل 4.475 مليار جنيه مقابل صافي ربح مستقل 2.682 مليار جنيه عن نفس الفترة من العام السابق بنسبة زيادة بلغت 66.8%
المصدر: البورصة

مساهمو القلعة يقررون العدول عن نظام الإثابة والتحفيز واستبداله بأخر

قررت الجمعية العامة غير العادية لشركة القلعة للاستثمارات المالية العدول عن مشروع نظام الإثابة والتحفيز المعروض على عمومية الشركة المنعقدة في 10 ديسمبر 2018.
كما وافقت العمومية على اعتماد تطبيق نظام الإثابة والتحفيز للعاملين والمديرين وأعضاء مجلس الإدارة التنفيذيين بالشركة ومنح التفويضات نيابة عن الشركة بهذا الشأن لاعتماده من الهيئة العامة للرقابة المالية.
كما اعتمدت العمومية نموذج عقد منح الأسهم المعروض على الجمعية وتقبوض رئيس مجلس الإدارة والعضو المنتدب في ادخال أية تعديلات على النظام المقترح وتمودج عقد منح الأسهم في ضوء المناقشة مع الهيئة العامة للرقابة المالية .

وكانت حققت نتائج أعمال الشركة عن التسعة أشهر المنتهية في سبتمبر 2022 على صعيد القوائم المالية المجمعة تحول من الخسارة للربح، محققة أرباح بـ 11.8 مليون جنيه مقابل خسائر بقيمة 4.5 مليون جنيه خلال الفترة من يناير حتى سبتمبر 2021.
وصعدت الإيرادات مسجلة 69.3 مليون جنيه خلال التسعة أشهر الأولى من 2022 مقابل إيرادات بـ 30.9 مليون جنيه عن الفترة من يناير حتى سبتمبر 2021
ويبلغ مجمل الربح 19.9 مليون جنيه خلال الفترة من بداية يناير وحتى نهاية سبتمبر من 2022 مقابل مجمل ربح بـ 415 ألف جنيه بذات الفترة المحددة من 2021.
وأظهرت القوائم المالية المستقلة للشركة عن التسعة أشهر الأولى من 2022 تفاقم الخسائر مسجلة 1.4 مليون جنيه مقابل خسائر بـ 301 ألف جنيه خلال الفترة من يناير حتى سبتمبر 2021.
وحققت إيرادات الاستشارات 70 ألف جنيه من يناير حتى سبتمبر 2022، مقابل إيرادات استشارات بـ 62 ألف جنيه عن التسعة أشهر المنتهية في سبتمبر 2021.
المصدر: مباشر

مساهم برفع حصته في "إيكمي" لـ 5% من رأسمالها

قام المساهم هشام فوزي برفع حصته في الشركة الدولية للصناعات الطبية - إيكمي من 4.69% إلى 5% وذلك بشراء 62.6 ألف سهم.
وتمت الصفقة بمتوسط سعر شراء 1.24 جنيه للسهم بقيمة إجمالية للصفقة 77 ألف جنيه وقامت بتنفيذ الصفقة شركة برايم لتداول الأوراق المالية.
المصدر: البورصة

تنفيذ بيع بنسبة غير مباشرة تمثل 45% نهائيا من اسهم جي بي للتأجير التمويلي

قالت شركة جي بي أوتو إن شركة جي بي كابيتال للاستثمارات المالية - مملوكة بنسبة 99.99%- قامت بتنفيذ صفقة البيع النهائي لنسبة غير مباشرة تمثل 45% من أسهم شركة جي بي للتأجير التمويلي بقيمة 855 مليون جنيه وأوضحت الشركة أنه بذل تم تصحيح نسبة ملكية جي بي أوتو غير المباشرة في جي بي للتأجير التمويلي بعد تنفيذ صفقة البيع 55%.
كانت جي بي أوتو أعلنت في ديسمبر الماضي عن توقيع شركة جي بي كابيتال للاستثمارات المالية - تابعة - اتفاقية نهائية مع شيميرا أوبوظبي لبيع نسبة غير مباشرة تمثل 45% من شركة جي بي للتأجير التمويلي بقيمة 855 مليون جنيه وبذلك تصح جي بي كابيتال تمتلك في جي بي للتأجير التمويلي نسبة 55% بعد عملية البيع.
المصدر: البورصة

روداد السياحة تعلن الانتهاء من شراء أسهم الخزينة المستهدفة

أعلنت شركة روداد السياحة - روداد، الانتهاء من شراء كمية أسهم الخزينة المستهدفة.
وقالت الشركة في بيان إنها قامت بشراء 587.76 ألف سهم خزينة تمثل نسبة 3.40% من أسهم رأس المال.
المصدر: مباشر

البورصة المصرية تقر قيد زيادة رأسمال التوفيق للتأجير التمويلي إلى 437 مليون جنيه

وافقت لجنة القيد بالبورصة المصرية قيد أسهم زيادة رأس المال المصدر والمدفوع لشركة التوفيق للتأجير التمويلي من 287 مليون جنيه إلى 437 مليون جنيه بزيادة قدرها 150 مليون جنيه موزعة على 60 مليون سهم.
أوضحت البورصة أن القيمة الاسمية نحو 2.5 جنيه للسهم وزيادة مسدد بموجب شهادة إيداع بنكية عن طريق الاكتتاب النقدي لقدامى المساهمين و الأرصد الدائنة المستحقة لبعض المساهمين.
على أن تدرج اسهم الشركة بعد الزيادة النقدية على قاعدة البيانات اعتبارا من بداية جلسة تداول يوم الثلاثاء الموافق 24 يناير مع حذف حق الاكتتاب لشركة التوفيق للتأجير التمويلي في نفس تاريخ ادراج اسهم الزيادة النقدية.
قالت إدارة البورصة المصرية، إن شركة التوفيق للتأجير التمويلي تقدمت بمستندات قيد أسهم زيادة رأس المال المرخص به من 400 مليون إلى مليار جنيه.
وأوضحت أن المستندات تضمنت كذلك قيد أسهم زيادة رأس المال المصدر من 287.329 مليون جنيه إلى 437.329 مليون بزيادة نقدية 150 مليون جنيه موزعة على عدد 174931671 سهماً بقيمة اسمية 2.5 جنيه للسهم الواحد
المصدر: اموال الغد

البورصة توافق على تجزئة سهم كفر الزيات للمبيدات

قررت لجنة قيد الأوراق المالية للبورصة في الموافقة على قيد تجزئة القيمة الاسمية لسهم كفر الزيات للمبيدات والكيمواويات من 10 جنيهات إلى جنيه واحد.
وأوضحت في بيان أن رأسمال الشركة بعد الزيادة يصبح بعد التجزئة 120 مليون جنيه موزعة على عدد 120 سهماً بقيمة اسمية قدرها جنيه واحد علماً بأن تجزئة السهم بواقع 10 أسهم لكل سهم لحامل مشتري السهم حتى نهاية جلسة تداول يوم الإثنين الموافق 2023/01/23
على أن يتم التداول على أسهم الشركة بعد التجزئة اعتباراً من يوم الموافق الثلاثاء 2023/01/24
وتدرج أسهم الشركة بعد التجزئة على قاعدة البيانات اعتباراً من بداية جلسة تداول يوم الثلاثاء الموافق 2023/01/24، بمراجعة قسمة آخر سعر إقفال على "10" وذلك لتحديد سعر الفتح الجديد بعد التجزئة
كما تدرج الأسهم بقاعدة البيانات بعد التجزئة كما يلي- : (ص-1ص9) 120,044,700 سهم
المصدر: اموال الغد

الرقابة المالية توافق على نشر إفصاح فوري لزيادة رأس المال

أعلنت الهيئة العامة للرقابة المالية موافقتها على نشر تقرير الإفصاح لشركة فوري لتكنولوجيا البنوك والمدفوعات الالكترونية للسير في إجراءات زيادة رأس المال المصدر من 1,653,652,060 جنيه إلى 1,703,261,622 جنيه بزيادة قدرها 49,609,562 جنيه موزعة على 99,219,124 سهم قيمة كل سهم 0.5 جنيه وهي تمثل القيمة الاسمية للسهم على أن تمول الزيادة من الاحتياطي لتطبيق نظام ائابة وتحفيز
المصدر: البورصة

أراب للتنمية تعلن آخر حق لمشتري السهم في التوزيع المجاني

أعلنت شركة أراب للتنمية والاستثمار العقاري عن أنه تقرر توزيع أسهم مجانية بواقع 0.10 سهم لكل سهم أصلي من أسهم الشركة قبل الزيادة وذلك لحامل ومشتري السهم حتى نهاية جلسة تداول يوم الأحد الموافق 2023/02/05.
وأوضحت الشركة أن التوزيع سيتم اعتبارا من يوم الاثنين 2023/02/06
المصدر: البورصة



تقرير التحليل الفني اليومي

2023/01/22



ملخص الجلسة السابقة	
2,578,829,981.000 LE	قيمة التداول
938,780,343	حجم التداول
91,131	عدد الصفقات
92	اعلى
109	ادنى
17	دون تغير

أفضل القطاعات من حيث قيمة التداول

% التغير	بدون تغير	إنخفاضات	إرتفاعات	المتداولة	الصفقات	قيمة التداول	حجم التداول	القطاع
1.31%	1	11	23	35	25,687	688,174,387.88	310,546,482	العقارات
-0.33%	1	5	6	12	5,683	401,431,932.10	10,562,960	بنوك
1.23%	2	16	12	30	10,725	373,970,365.02	230,272,693	خدمات مالية غير مصرفية
1.01%	2	9	7	18	10,608	276,281,828.80	23,432,364	موارد أساسية
1.01%	2	4	1	7	7,666	203,526,793.81	22,593,925	اتصالات و اعلام و تكنولوجيا المعلومات

أغلاقات الأسواق العربية والاجنبية

% التغير	التغير	الاعلاق	المؤشر
1.00%	330.93	33,375.49	DOW JONES
1.89%	73.76	3,972.61	S&P 500
0.30%	23.30	7,770.59	FTSE 100
0.20%	3.80	1,927.70	GOLD
1.33%	1.07	81.40	BRENT OIL

% التغير	التغير	الاعلاق	المؤشر
-0.69%	-79.35	11,407.18	السعودية
-0.09%	-5.2	5,824.54	الكويت
1.54%	160.07	10,552.37	ابوظبي
-0.59%	19.57	3,323.96	دبي



التعليق على مؤشرات السوق



		EGX 30	
مستوى الدعم	مستوى المقاومة	16,065.98	الإقفال
15,500	16,000	0.49 %	% التغير
15,000	16,400	1568 Mn	قيمة التداول

الرؤية الاستراتيجية

يتحرك المؤشر في اتجاه صاعد على كافة المستويات، اختبر المؤشر مستويات 14,000 - 14,200 ليختبر مستهدفه عند 16,000 والذي حال اختراقه لاعلى يستهدف المؤشر مستويات 16,400 - 16,800، تظل الايجابيه قائمه مع فرص تحقيق هذه المستويات مع الثبات اعلى مستويات 15,000 - 15,500 خلال اي عمليات جني ارباح متوقع ظهورها، نوصي بالمناجرة مع احترام مستوى ايقاف الخسائر حال كسر مستوى 14,500 لاسفل



		EGX 70	
مستوى الدعم	مستوى المقاومة	2,997.81	الإقفال
2,800	3,050	0.77 %	% التغير
2,700	3,200	820 Mn	قيمة التداول

الرؤية الاستراتيجية

يتحرك المؤشر في اتجاه صاعد على كافة المستويات، استطاع المؤشر اختراق مستوى 2,800 لاعلى ليستهدف حاليا مستويات 2,900 - 3,000 والتي حال اختراقها لاعلى يستهدف مستوى 3,200، تظل الايجابيه قائمه مع الثبات اعلى مستويات 2,700 - 2,800 خلال اي عمليات جني ارباح متوقع ظهورها، نوصي المتاجرة مع احترام مستوى ايقاف الخسائر حال كسر مستوى 2,600 لاسفل



البنك التجاري الدولي	
الإقفال	45.65
مستوى الدعم	40
مستوى المقاومة	46
إيقاف الخسائر	36
التوصية	مستهدف حالي 47 - 48

الرؤية الاستراتيجية

يتحرك السهم في اتجاه صاعد على كافة المستويات، حقق التجاري مستهدفه عند مستوى 48 ليبدأ بالتعرض لعمليات جني ارباح واسعه ليختبر حاليا مستويات 40 - 42 والتي نتوقع ان يعاود الارتداد منها، مع استمرار الايجابيه مع الثبات اعلى هذه المستويات لاعادة اختبار 46 - 48، نوصي بالمتاجرة بين هذه المستويات مع احترام مستويات إيقاف الخسائر حال كسر مستوى 38 لاسفل



الشرقية للدخان - ايسترن كومباني	
الإقفال	17.28
مستوى الدعم	16
مستوى المقاومة	18
إيقاف الخسائر	14
التوصية	جني ارباح قرب 18 - 18.5

الرؤية الاستراتيجية

يتحرك السهم في اتجاه صاعد على المدى المتوسط والقصير الاجل، استطاع السهم اختراق مستوى 16.5 لاعلى ليستهدف حاليا مستويات 18 - 18.5، نظل الايجابيه هي القائمة مع الثبات اعلى مستويات الدعم 16.5 - 16، نوصي بالمتاجرة مع احترام مستوى إيقاف الخسائر حال كسر مستوى 14 لاسفل



مدينة نصر للاسكان



3.77	الإقفال
3.4	مستوى الدعم
4	مستوى المقاومة
3	إيقاف الخسائر

الرؤية الاستراتيجية

يتحرك السهم في اتجاه صاعد على كافة المستويات، حقق السهم مستهدفه عند مستوى 3.8 ليبدأ بالتعرض لعمليات جني ارباح واسعه ليختبر حاليا مستويات الدعم 3.3 - 3.4 والتي الحال الثبات اعلاها يعاود السهم الارتداد لاختبار مستويات 3.9 - 4، نوصي بالمتاجرة مع احترام مستوى إيقاف الخسائر حال كسر مستوى 3 لاسفل

التوصية الشراء قرب 3.5 - 3.4 والبيع قرب 3.9 - 4

التوصية

مصر الجديد للاسكان



11.39	الإقفال
10.5	مستوى الدعم
11.5	مستوى المقاومة
9	إيقاف الخسائر

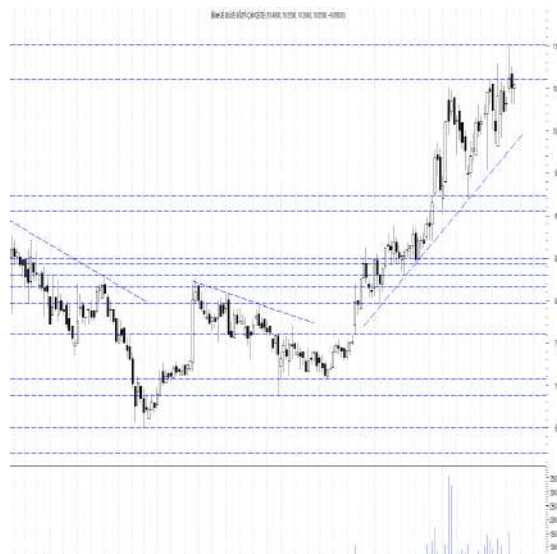
الرؤية الاستراتيجية

يتحرك السهم في اتجاه صاعد على كافة المستويات، استطاع السهم اختراق مستوى 10 لاعلى ليختبر مستهدف عند مستوى 11.5 والذي حال اختراقه لاعلى يستهدف مستوى 12 تظل الايجابيه هي القائمة مع الثبات اعلى مستويات الدعم 10.5 - 10 خلال اي عمليات جني ارباح، نوصي بالمتاجرة مع احترام مستوى إيقاف الخسائر حال كسر مستوى 9 لاسفل

مستهدف حالي 11.5 - 12

التوصية

طلعت مصطفى



10.55	الإقفال
10	مستوى الدعم
10.8	مستوى المقاومة
9	إيقاف الخسائر

الرؤية الاستراتيجية

يتحرك السهم في اتجاه صاعد على المدى القصير ، استطاع السهم اختراق مستوى 10 لاعلى ليختبر مستويات 10.5 - 11 والتي تظل العائق الحالي للمؤشر اما في حالة اختراقه يستهدف مستوى 11.5 - 12، نوصي بالمتاجرة مع احترام مستوى إيقاف الخسائر حال كسر مستوى 9 لاسفل

مستهدف حالي 10.5 - 10.8

التوصية

سوديك



15.33	الإقفال
14.8	مستوى الدعم
16.5	مستوى المقاومة
13	إيقاف الخسائر

الرؤية الاستراتيجية

يتحرك السهم في اتجاه صاعد على كافة المستويات، استطاع السهم تحقيق مستهدفه عند مستوى 17 ليبدأ بالتعرض لعمليات جني ارباح واسعه ليختبر حاليا مستويات 14 - 13.6 والتي حال الثبات اعلاها يعاود اختبار مستويات 16 - 16.5، نوصي بالمتاجرة مع احترام مستوى إيقاف الخسائر حال كسر مستوى 13 لاسفل

مستهدف حالي 16.5 - 17

التوصية



ايكاف الخسائر	التوصية	الاتجاه		مقاومة 2	مقاومة 1	آخر	دعم 1	دعم 2	نسبة التغير %	قطاع البنوك	كود روتير
		المتوسط	القصير								
42	مستهدف حالي 47 - 48	صاعد	صاعد	48	47	45.65	41	40	2.63	بنك التجارى الدولى	COMI
13	مستهدف حالي 17.5 - 18	صاعد	صاعد	18	17.5	19	15	13	2.1	بنك التعمير والأسكان	HDBK
8	مستهدف حالي 10 - 10.3	صاعد	صاعد	10.1	9.6	8.91	8.5	8	-1	بنك كريدى أجريكول	CIEB
17	جني ارباح قرب 22 - 22.5	صاعد	صاعد	22	21	19.17	19	18	-0.62	مصرف ابوظبي الاسلامي	ADIB
										قطاع السياحة و الترفيه	
10	مستهدف حالي 14.5	صاعد	صاعد	15	14.5	13.15	12	11	1.62	مدينة الإنتاج الإعلامي	MPRC
1.7	مستهدف حالي 2.25 - 2.3	صاعد	صاعد	2.38	2.27	2.22	2	1.9	-0.45	المصرية للمنتجات	EGTS
7	مستهدف حالي 8.5 - 8.7	عرضي	عرضي	8.75	8.5	8.2	7.5	7	-2.15	شارم دريمز	SDTI
										قطاع الكيماويات	
6	مستهدف حالي 7.8 - 8	صاعد	صاعد	8	7.8	7.32	7	6.5	0	الصناعات الكيماوية - كيما	EGCH
37	جني ارباح قرب 46 - 48	صاعد	صاعد	48	46	43.52	40	38	3.64	المالية و الصناعية	EFIC
15	مستهدف حالي 17 - 17.5	صاعد	صاعد	17.5	17	15.81	15	14	0.32	سيدي كير	SKPC
0.8	مستهدف حالي 1.08 - 1.15	صاعد	صاعد	1.18	1.08	0.996	0.9	0.85	-0.5	العربية للشحن و التفرغ	UASG
20	جني ارباح قرب 25 - 26	صاعد	صاعد	26	25	23.5	22	21	-2.69	القناة للتوكيلات	CSAG
5	مستهدف حالي 6 - 6.2	صاعد	صاعد	6.2	6	5.47	5.2	4.8	-0.36	جي ابي اتو	AUTO
0.4	مستهدف حالي 0.51 - 0.53	صاعد	صاعد	0.54	0.51	0.5	0.46	0.44	1.42	الكابلات الكهربائية المصرية	ELEC
10	مستهدف حالي 13.5 - 14	صاعد	صاعد	14.5	14	12.76	12.5	11	-0.62	السويدي للكابلات	SWDY
										قطاع الخدمات المالية	
16	جني ارباح قرب 19 - 20	صاعد	صاعد	20	19.5	17.81	17	16.5	-1.87	المجموعة المالية هيرمس	HRHO
0.45	البيع قرب 0.55 - 0.56	هابط	عرضي	0.58	0.56	0.536	0.48	0.45	1.708	برايم القابضة المالية	PRMH
0.25	البيع قرب 0.315 - 0.33	صاعد	صاعد	0.34	0.315	0.293	0.27	0.24	1.736	اسباير كابيتال	ASPI
1.2	مستهدف حالي 1.28 - 1.3	عرضي	عرضي	1.32	1.28	1.22	1.18	1.1	1.245	القابضة الكويتية	EKHO
1.6	جني ارباح 2.45 - 2.55	صاعد	صاعد	2.6	2.45	2.33	2.1	1.95	2.19	القلعة للإستشارات المالية	CCAP
										قطاع المواد البترولية	
6	مستهدف حالي 7.7 - 8	صاعد	صاعد	8.2	8	7.49	7.3	7	1.77	الاسكندرية للزيوت -اموك	AMOC



ايكاف الخسائر	التوصية	الاتجاه		مقاومة 2	مقاومة 1	أخر	دعم 1	دعم 2	نسبة التغير %	قطاع الاتصالات والتكنولوجيا	كود روتير
		المتوسط	القصير								
0.23	مستهدف حالي 0.30 - 0.32	صاعد	صاعد	0.33	0.3	0.261	0.24	0.22	-0.382	أوراسكوم للاستثمار القابضة	OIH
22	مسهدف حالي 27 - 27.5	صاعد	صاعد	27.5	27	24.15	24	23	-1.11	المصرية للاتصالات	ETEL
5	مستهدف حالي 6.5	صاعد	صاعد	6.7	6.5	6.37	5.5	5	-1.09	فوري لتكنولوجيا والمدفوعات	FWRY
										قطاع الأغذية و المشروبات	
8.5	جني ارباح 9.5 - 10	صاعد	صاعد	9.3	9	8.84	8	7.5	2.55	جھينة للصناعات الغذائية	JUFO
2.9	مستهدف حالي 3.48 - 3.6	هابط	عرضي	3.6	3.48	3.32	2.9	2.8	0.3	المصرية للدواجن	EPCO
11	مستهدف حالي 14 - 15	صاعد	صاعد	15.5	15	13.16	12.5	12	-1.94	اديتا للصناعات الغذائية	EFID
15	جني ارباح قرب 21.5 - 22	صاعد	صاعد	22	20	18.75	17	16	-0.85	اجواء للصناعات الغذائية	AJWA
										قطاع الخليج	
3	جني ارباح قرب 3.4 - 3.6	صاعد	صاعد	3.6	3.4	3.21	2.9	2.75	1.26	العربية لخليج الأقطان	ACGC
9.5	جني ارباح قرب 11.5 - 11.8	صاعد	صاعد	12	11	10.35	9.5	9	-0.58	النساجون الشرقيون	ORWE
1.7	مستهدف حالي 2 - 2.1	صاعد	صاعد	2.2	2	1.869	1.7	1.6	7.972	النصر للملابس - كابو	KABO
										قطاع مواد البناء	
22	مستهدف حالي 27.5 - 28	صاعد	صاعد	28.5	27.7	24.53	23	22	0.08	حديد عز	ESRS
1.3	جني ارباح قرب 1.75 - 1.8	صاعد	صاعد	1.85	1.75	1.67	1.55	1.45	-0.772	أسمنت جنوب الوادي	SVCE
6	جني ارباح قرب 7.7 - 8	صاعد	صاعد	7.5	7	6.42	6	5.7	0	العربية للأسمنت	ARCC
										قطاع المقاولات	
8.5	مستهدف حالي 10.8 - 11	صاعد	صاعد	11	10.8	10.55	10	9.5	0.48	طلعت مصطفى القابضة	TMGH
3	البيع قرب 3.5 - 3.4 والبيع قرب 3.9 - 4	صاعد	صاعد	4	3.9	3.77	3.4	3.15	-0.26	مدينة نصر للإسكان	MNHD
9	مستهدف حالي 11.5 - 12	صاعد	صاعد	12	11.5	11.39	10.5	9.5	6.65	مصر الجديدة للأسكان	HELI
0.76	مستهدف حالي 1 - 1.06	عرضي	عرضي	1.06	1	0.879	0.83	0.76	3.534	عامر جروب	AMER
0.35	مستهدف حالي 0.52 - 0.53	عرضي	عرضي	0.55	0.52	0.502	0.45	0.42	0.803	المطورون العرب	ARAB
1.8	مستهدف 2.2 - 2.25	صاعد	صاعد	2.25	2.2	2.165	1.97	1.86	9.233	بالم هيلز للتعمر	PHDC
12	مستهدف حالي 16.5 - 17	صاعد	صاعد	17	16	15.33	14	13.5	-1.29	السادس من أكتوبر (سوديك)	OCDI
2.5	جني ارباح قرب 3.5 - 3.6	صاعد	صاعد	3.5	3.4	3.16	3	2.85	0.32	اعمار مصر العقارية	EMFD
80	مستهدف حالي 95 - 97	صاعد	صاعد	115	108	99.8	92	87	-1.96	اوراسكوم للانشاء المحدوده	ORAS
0.26	البيع قرب 0.35 - 0.36	هابط	عرضي	0.35	0.33	0.315	0.27	0.26	1.942	الجيزة العامة للمقاولات	GGCC



ملحق التقرير

التوصيات

التوصيات القصيرة الأجل للفترة من اسبوع الى شهر
التوصيات المتوسطة الأجل للفترة من شهر الى 6 شهور
التوصية بالشراء باستخدام نقاط إعادة الدخول أو الأسعار الحالية و إستخدام الأهداف السعرية كسياسة للبيع / الخروج
التوصية بالمناجحة باستخدام نقاط إعادة الدخول للشراء و البيع عند مستويات المقاومة او عند المستهدف السعرى
التوصية بالبيع فى حالة إختراق مستويات إيقاف الخسائر أو البيع بالأسعار الحالية
التوصية بالأحتفاظ تعنى الأحتفاظ بالمراكز الحالية و إجراء عمليات بيع و شراء لجزء من المركز تبعاً لتحركات السوق
التوصية بالانتظار تعنى انتظار إشارات جديدة تبعاً لتحركات السوق

الأهداف السعرية

جميع الأهداف السعرية هى أهداف قصيرة الأجل , فى حالة تحديد هدف سعري متوسط الأجل سيتم الإشارة اليه بالرمز (م) , مثال (م) 65
الأهداف السعرية لذات الجلسة سيتم الرمز اليها بعلامة , مثال (*)

نقاط الدخول

نقاط الدخول بعد الأرتداد من مستويات الدعم الى اعلى
نقاط الدخول بعد إختراق الاسعار للمستويات المذكورة بعد تأكيدها بحجم تداول عالي او الاغلاق اعلى من النقاط المحددة
التوصيات التى تبنى على نقاط الدخول يجب ان يتم تأكيدها بناء على إشارات شراء قصيرة الأجل او المناجحة
نقاط الدخول المتوسطة الأجل سوف تميز بعلامة (م) و للتداول فى ذات الجلسة سوف تميز بعلامة (*) بالتقرير

إيقاف الخسائر

إختراق مستوى إيقاف الخسائر هى إشارة بيع / خروج تجاوزاً عن التوصيات المقترحة خلال الفترة السابقة فى حالة بقاء تحت مستوى لمدة
يومية او أختراقه بنسبة 3%

رئيس قسم التحليل الفنى

محمود هيكل CETA - CFTe
mahmoud.m@alahramsecurities.com

شركة الأهرام للسمسرة فى الأوراق المالية

4 شارع الشواربى - القاهرة
ت: 23935310-23935445-2393543
موقع الاكترونى: www.alahramsecurities.com

ملحوظة

إخلاء المسؤولية: تيه الشركة على أن التقارير اليومية والدورية للتعليق على السوق والأسهم مبنية على أسس التحليل الفنى، وأن المعلومات التي ترد فيها يتم الحصول عليها من مصادر متعارف على مصداقيتها بالإضافة إلى تضمينها لبعض تقديراتنا المهنية، وأنها ليست عرضاً أو توصية بالشراء أو البيع لأي من الأوراق المالية وأنها معدة لتقديم نصيحة استشارية غير ملزمة للمستثمرين الذين يقومون باتخاذ قراراتهم الاستثمارية بأنفسهم ويتحملون المسؤولية القانونية والمادية المترتبة عليها دون أدنى مسئولية على الشركة، وإذ تبذل الشركة جهدها في أن تكون المعلومات والبيانات الموجودة صحيحة وكاملة إلا أنها تخلى مسئوليتها عن أي خطأ أو سهو غير مقصود، وتنبه على أنه لا يسمح بإعادة نشر هذا التقرير أو أي أجزاء منه دون موافقة مسبقة من الشركة



22-01-2023

الدعم والمقاومات للمتاجرة في ذات الجلسة

مقاومة 3	مقاومة 2	مقاومة 1	آخر سعر	دعم 1	دعم 2	دعم 3	الرمز	الإسم المختصر
46.21	45.09	44.45	43.80	42.69	41.57	40.93	ABUK	ابوقير للاسمدة
20.12	19.78	19.27	18.75	18.42	18.08	17.57	AJWA	اجواء
6.40	6.24	5.98	5.72	5.56	5.40	5.14	SCEM	اسمنت سيناء
0.00	0.00	0.00	0.00	0.00	0.00	0.00	TORA	اسمنت طرة
13.16	12.83	12.26	11.69	11.36	11.03	10.46	ASCM	اسيك للتعبين
0.00	0.00	0.00	0.00	0.00	0.00	0.00	AITG	اسيوط الاسلامية للتجارة
107.16	103.83	101.91	100.00	96.66	93.33	91.41	OCPH	اكتوير فارما
37.27	33.64	30.78	27.93	24.29	20.66	17.80	ACRO	أكرو مصر
0.00	0.00	0.00	0.00	0.00	0.00	0.00	BSRF	الاخوه المتضامنين
8.27	7.95	7.80	7.64	7.33	7.01	6.86	ANFI	الاسكندرية الوطنية للاستثمارات المالية
21.67	21.44	21.03	20.63	20.39	20.16	19.75	ALCN	الاسكندرية لتداول الحاويات
142.87	141.43	138.97	136.50	135.07	133.63	131.17	AXPH	الاسكندرية للادوية
36.20	35.29	34.02	32.75	31.84	30.93	29.66	IDRE	الاسماعيلية الجديدة للتطوير
7.81	7.58	7.31	7.04	6.81	6.58	6.31	ISMA	الاسماعيلية للدواجن
42.96	41.97	40.24	38.51	37.52	36.53	34.80	ALUM	الالومنيوم العربية
7.47	7.33	7.05	6.77	6.63	6.49	6.21	EPPK	الاهرام للطباعة والتغليف
20.94	20.32	19.72	19.13	18.50	17.88	17.28	AFDI	الاهلي للتنمية والاستثمار
0.00	0.00	0.00	0.00	0.00	0.00	0.00	ALEX	الإسكندرية للأسمنت
0.00	0.00	0.00	0.00	0.00	0.00	0.00	EBDP	البدر للبلاستيك
47.77	46.88	46.27	45.65	44.77	43.88	43.27	COMI	البنك التجاري الدولي
0.48	0.48	0.48	0.48	0.48	0.48	0.48	EGBE	البنك المصري الخليجي
13.97	13.53	13.27	13.00	12.57	12.13	11.87	EXPA	البنك المصري لتنمية الصادرات
0.00	0.00	0.00	0.00	0.00	0.00	0.00	TOUR	التعمير السياحي
26.55	25.92	24.95	23.97	23.35	22.72	21.75	DAPH	التعمير والاستشارات الهندسية
15.61	15.15	14.82	14.49	14.03	13.57	13.24	ECAP	الجوهرة
0.34	0.33	0.32	0.32	0.31	0.30	0.29	GGCC	الجيزة العامة للمقاولات
0.00	0.00	0.00	0.00	0.00	0.00	0.00	IRON	الحديد والصلب المصرية
0.00	0.00	0.00	0.00	0.00	0.00	0.00	AGIN	الخليج للاستثمارات العربية
16.19	15.71	15.47	15.23	14.75	14.27	14.03	CCRS	الخليجية الكندية للاستثمار العقاري العربي
17.02	16.20	15.80	15.39	14.58	13.76	13.36	DEIN	الدلتا للتأمين
12.60	12.60	12.60	12.60	12.60	12.60	12.60	SUGR	الدلتا للسكر
1.23	1.23	1.23	1.23	1.23	1.23	1.23	ICFC	الدولية للأسمدة
8.56	8.28	8.01	7.74	7.46	7.18	6.91	IFAP	الدولية للمحاصيل الزراعية
17.80	17.54	17.41	17.27	17.02	16.76	16.63	ROTO	الرواد
1.93	1.92	1.89	1.86	1.84	1.82	1.79	ZEOT	الزيوت المستخلصة
51.07	51.03	50.97	50.90	50.87	50.83	50.77	SEIG	السعودية المصرية للاستثمار والتمويل
13.62	13.41	13.08	12.76	12.54	12.33	12.00	SWDY	السويدي اليكترونيك
0.00	0.00	0.00	0.00	0.00	0.00	0.00	SUCE	السويس للأسمنت
0.00	0.00	0.00	0.00	0.00	0.00	0.00	SBAG	السويس للاكياس
0.80	0.79	0.77	0.75	0.74	0.72	0.70	SNFC	الشرقية الوطنية للأمن الغذائي
0.00	0.00	0.00	0.00	0.00	0.00	0.00	SMPP	الشروق الحديثة للطباعة والتغليف
0.00	0.00	0.00	0.00	0.00	0.00	0.00	SPHT	الشمس بيراميدز
9.33	9.11	8.71	8.32	8.09	7.87	7.47	ELSH	الشمس للأسكان
0.69	0.69	0.68	0.67	0.66	0.65	0.64	UEGC	الصعيد للمقاولات
37.66	37.23	36.61	35.99	35.56	35.13	34.51	ICID	العالمية للاستثمار والتنمية
47.15	42.03	32.73	23.42	18.31	13.19	3.89	AALR	العامة لاستصلاح الأراضي
143.30	140.64	137.82	135.00	132.34	129.68	126.86	GSSC	العامة للصوامع والتخزين
0.00	0.00	0.00	0.00	0.00	0.00	0.00	APPC	العبوات الدوائية المتطورة
0.42	0.41	0.40	0.39	0.38	0.37	0.36	MEPA	العبوات الطبية



22-01-2023

مقاومة 3	مقاومة 2	مقاومة 1	آخر سعر	دعم 1	دعم 2	دعم 3	الرمز	الإسم المختصر
0.63	0.62	0.61	0.59	0.59	0.58	0.57	ACAMD	الشركة العربية لإدارة وتطوير الأصول
1.05	1.04	1.02	1.00	0.98	0.97	0.95	UASG	العربية المتحدة للشحن والتفريغ
17.40	17.00	16.31	15.63	15.22	14.82	14.13	EALR	العربية لاستصلاح الاراضي
3.41	3.34	3.28	3.21	3.15	3.08	3.02	ACGC	العربية لحليج الأقطان
0.45	0.44	0.43	0.42	0.42	0.41	0.40	AIND	أرابيا انفستنج
6.76	6.67	6.54	6.42	6.32	6.23	6.10	ARCC	العربية للأسمنت
1.27	1.26	1.24	1.22	1.20	1.19	1.17	EEII	العربية للصناعات الهندسية
1.39	1.37	1.36	1.34	1.32	1.30	1.29	ARVA	العربية للمحاسب
4.48	4.34	4.28	4.21	4.08	3.94	3.88	APSW	العربية وبولفاريا
0.09	0.09	0.08	0.08	0.08	0.08	0.08	AIVC	العرفه القابضة
0.00	0.00	0.00	0.00	0.00	0.00	0.00	AOTM	العروبة للتجارة والتعدين والتوريدات
0.00	0.00	0.00	0.00	0.00	0.00	0.00	EOSB	العروبة للسمسرة فى الأوراق المالية
808.33	796.67	783.33	770.00	758.33	746.67	733.33	IRAX	العز الدخيلة للصلب
31.06	29.81	29.13	28.46	27.20	25.95	25.27	NRPD	العقارية للبنوك الوطنية للتنمية
16.44	16.18	16.02	15.85	15.60	15.34	15.18	GIHD	العربية الاسلامية للتنمية العمرانية
1.10	1.10	1.10	1.10	1.10	1.10	1.10	FNAR	البنار للمقاولات
1.24	1.23	1.23	1.22	1.21	1.20	1.19	EKHO	القابضة المصرية الكويتية
0.00	0.00	0.00	0.00	0.00	0.00	0.00	KWIN	القاهرة الوطنية للاستثمار والأوراق المالية
48.33	47.90	47.06	46.21	45.79	45.36	44.52	CPCI	القاهرة للادوية
0.00	0.00	0.00	0.00	0.00	0.00	0.00	CIRF	القاهرة للاستثمارات والتنمية
1.39	1.35	1.31	1.27	1.22	1.18	1.14	ELKA	القاهرة للأسكان
14.72	14.28	14.02	13.75	13.32	12.88	12.62	CIRA	القاهرة للاستثمار والتنمية العقارية
18.82	18.16	17.33	16.50	15.84	15.18	14.35	CAED	القاهرة للخدمات التعليمية
3.53	3.46	3.38	3.31	3.23	3.16	3.08	POUL	القاهرة للدواجن
0.16	0.16	0.15	0.15	0.15	0.15	0.15	COSG	القاهرة للزيوت والصابون
2.51	2.46	2.39	2.33	2.27	2.22	2.15	CCAP	القلعة
25.35	24.90	24.20	23.50	23.05	22.60	21.90	CSAG	القناة للتوكيلات الملاحية
15.21	15.21	15.20	15.20	15.19	15.19	15.18	NCEM	القومية للأسمنت
0.52	0.51	0.51	0.50	0.49	0.48	0.47	ELEC	الكابلات الكهربائية المصرية
46.63	45.44	44.48	43.52	42.33	41.14	40.18	EFIC	المالية والصناعية المصرية
5.97	5.47	5.21	4.96	4.45	3.95	3.69	UNIT	المتحدة للأسكان
0.00	0.00	0.00	0.00	0.00	0.00	0.00	INEG	المجموعة المتكاملة للأعمال الهندسية
0.00	0.00	0.00	0.00	0.00	0.00	0.00	AREHA	المجموعة المصرية
1.11	1.08	1.07	1.05	1.03	1.00	0.99	AREH	المجموعة المصرية العقارية
0.00	0.00	0.00	0.00	0.00	0.00	0.00	AMES	المركز الطبي الجديد - الإسكندرية
0.27	0.27	0.26	0.26	0.26	0.25	0.25	IEEC	المشروعات الصناعية والهندسية
0.00	0.00	0.00	0.00	0.00	0.00	0.00	MKIT	المصرية الكويتية للاستثمار
0.00	0.00	0.00	0.00	0.00	0.00	0.00	ESGI	المصرية لصناعة النشا والجلوكوز
25.52	25.19	24.67	24.15	23.82	23.49	22.97	ETEL	المصرية للاتصالات
3.52	3.46	3.39	3.32	3.26	3.20	3.13	EPCO	المصرية للدواجن
0.00	0.00	0.00	0.00	0.00	0.00	0.00	EITP	المصرية للمشروعات السياحية العالمية
2.40	2.36	2.29	2.22	2.18	2.14	2.07	EGTS	المصرية للمنتجات السياحية
1.77	1.77	1.77	1.77	1.77	1.77	1.77	MOED	المصرية لنظم التعليم الحديثة
1.37	1.36	1.33	1.31	1.29	1.28	1.25	ODIN	أودن للاستثمارات المالية
12.80	12.53	12.33	12.14	11.86	11.59	11.39	EIUD	المصريين للاستثمار
0.40	0.39	0.38	0.38	0.37	0.36	0.35	EHDR	المصريين للأسكان
2.33	2.28	2.21	2.15	2.09	2.04	1.97	AMIA	الملتقى العربي للاستثمارات
0.00	0.00	0.00	0.00	0.00	0.00	0.00	TECH	المنتجات الحديثة للتعبئة و التغليف
1.08	1.06	1.04	1.02	1.00	0.99	0.97	MPCO	المنصورة للدواجن



22-01-2023

مقاومة 3	مقاومة 2	مقاومة 1	آخر سعر	دعم 1	دعم 2	دعم 3	الرمز	الإسم المختصر
16.28	15.83	14.91	14.00	13.54	13.09	12.17	MOIN	المهنس للتأمين
3.75	3.61	3.46	3.30	3.17	3.03	2.88	AMPI	المؤشر
11.10	10.88	10.61	10.35	10.12	9.90	9.63	ORWE	النساجون الشرقيون
20.32	20.32	20.32	20.32	20.32	20.32	20.32	ELNA	النصر لتصنيع الحاصلات الزراعية
0.00	0.00	0.00	0.00	0.00	0.00	0.00	NASR	النصر لصناعة المحولات
22.45	21.83	20.90	19.98	19.35	18.73	17.80	NCCW	النصر للأعمال المدنية
0.16	0.15	0.15	0.15	0.15	0.14	0.14	NAHO	النعيم القابضة
0.00	0.00	0.00	0.00	0.00	0.00	0.00	NIPH	النيل للادوية
0.52	0.51	0.50	0.50	0.49	0.48	0.47	ELWA	الوادي
22.38	22.18	22.09	21.99	21.80	21.60	21.51	NHPS	الوطنية للاسكان
0.00	0.00	0.00	0.00	0.00	0.00	0.00	NCMP	الوطنية لمنتجات الذرة
0.79	0.78	0.76	0.74	0.72	0.71	0.69	RREI	اليكو
5.25	5.16	5.03	4.91	4.81	4.72	4.59	MTIE	إم تي أي
0.00	0.00	0.00	0.00	0.00	0.00	0.00	AMEC	اميكو ميديكال
1.25	1.25	1.25	1.25	1.25	1.25	1.25	IBCT	انترناشيونال بزنيس كورپوريشن
0.28	0.27	0.27	0.26	0.26	0.25	0.25	OIH	اوراسكوم للاستثمار
7.06	6.98	6.86	6.74	6.66	6.58	6.46	ORHD	اوراسكوم للفنادق والتنمية
43.36	42.52	41.18	39.84	39.00	38.16	36.82	PHAR	ايبكو
0.00	0.00	0.00	0.00	0.00	0.00	0.00	MISR	ايجى ستون
3.21	3.18	3.13	3.08	3.05	3.02	2.97	ETRS	ايجيترانس
19.60	19.28	18.64	18.00	17.68	17.36	16.72	SMFR	ايجيفرت
13.94	13.72	13.44	13.16	12.94	12.72	12.44	EFID	ايدينا
18.62	18.16	17.72	17.28	16.82	16.36	15.92	EAST	ايسترن كومباني
7.73	7.24	6.93	6.62	6.13	5.64	5.33	ENGC	ايكون
3.99	3.94	3.90	3.85	3.81	3.76	3.72	ATLC	ايه تي ليس
2.08	2.06	2.02	1.99	1.97	1.94	1.91	ISPH	اين سينيا فارما
3.30	3.27	3.21	3.16	3.12	3.09	3.03	EMFD	إعمار مصر
0.44	0.83	0.41	0.00	0.39	0.78	0.37	ICMI	اىكمى
57.24	57.12	57.06	57.00	56.88	56.76	56.70	ADCI	أدكو
21.69	21.09	20.29	19.48	18.89	18.29	17.49	BINV	بي انفيستمنت القابضة
7.94	7.75	7.62	7.49	7.30	7.11	6.98	AMOC	أموك
0.00	0.00	0.00	0.00	0.00	0.00	0.00	ODHN	أوراسكوم القابضة للتنمية ايه جى
104.26	102.88	101.34	99.80	98.42	97.04	95.50	ORAS	أوراسكوم للإنشاء
0.00	0.00	0.00	0.00	0.00	0.00	0.00	OREG	أورانج
31.94	31.37	30.65	29.94	29.36	28.79	28.07	PACH	باكين
2.41	2.29	2.23	2.17	2.05	1.93	1.87	PHDC	بالم هيلز
0.31	0.30	0.30	0.29	0.29	0.28	0.28	ASPI	اسبير كابيتال القابضة المالية
0.56	0.55	0.54	0.54	0.52	0.51	0.51	PRMH	برايم القابضة
2.79	2.75	2.71	2.66	2.63	2.59	2.55	BTFH	بلتون المالية القابضة
0.00	0.00	0.00	0.00	0.00	0.00	0.00	UNBE	بنك الاتحاد الوطنى
8.88	8.76	8.67	8.58	8.46	8.34	8.25	SAUD	بنك البركة
20.11	19.65	19.33	19.00	18.55	18.09	17.77	HDBK	بنك التعمير والاسكان
1.13	1.12	1.12	1.11	1.10	1.09	1.08	FAITA	بنك فيصل دولار
27.18	27.02	26.85	26.68	26.52	26.36	26.19	FAIT	بنك فيصل الإسلامى المصرى
21.31	21.02	20.82	20.61	20.33	20.04	19.84	QNBA	بنك قطر الوطنى الاهلى
11.80	11.47	11.24	11.00	10.68	10.35	10.12	CANA	بنك قناة السويس
0.00	0.00	0.00	0.00	0.00	0.00	0.00	PORT	بورتو القابضة
0.00	0.00	0.00	0.00	0.00	0.00	0.00	PSAD	بورسعيد للتنمية الزراعية والمقاولات
0.10	0.11	0.10	0.10	0.10	0.11	0.10	BIGP	بى اى جى للتجارة والاستثمار



22-01-2023

مقاومة 3	مقاومة 2	مقاومة 1	آخر سعر	دعم 1	دعم 2	دعم 3	الرمز	الإسم المختصر
0.00	0.00	0.00	0.00	0.00	0.00	0.00	WATP	بيتومود
40.00	40.00	40.00	40.00	40.00	40.00	40.00	PHTV	بيراميزا
3.56	3.24	3.07	2.91	2.58	2.26	2.09	EASB	ثمار
0.00	0.00	0.00	0.00	0.00	0.00	0.00	SRWA	ثروة كابيتال القابضة
36.68	36.04	35.24	34.45	33.80	33.16	32.36	BIOC	جلاكسو سميثكلابن
0.00	0.00	0.00	0.00	0.00	0.00	0.00	GTHE	جلوبال تيلكوم
1.78	1.75	1.71	1.67	1.64	1.61	1.58	SVCE	جنوب الوادى للاسمنت
9.37	9.13	8.99	8.84	8.61	8.37	8.23	JUFO	جهينة
0.00	0.00	0.00	0.00	0.00	0.00	0.00	GPPL	جولدن بيراميدز بلازا
8.25	7.68	7.34	7.00	6.43	5.86	5.52	GTWL	جولدن تكس
0.35	0.35	0.34	0.34	0.34	0.33	0.33	GOCO	جولدن كوست
0.00	0.00	0.00	0.00	0.00	0.00	0.00	GMCI	جى إم سى
5.75	5.68	5.58	5.47	5.41	5.34	5.24	AUTO	جى بي اوتو
25.70	25.34	24.94	24.53	24.18	23.82	23.42	ESRS	حديد عز
0.60	0.59	0.57	0.55	0.54	0.53	0.51	DSCW	دايس
19.87	18.93	18.47	18.00	17.07	16.13	15.67	DCRC	دلتا للانشاء والتعمير
18.90	18.62	18.06	17.50	17.22	16.94	16.38	DTPP	دلتا للطباعة والتغليف
5.91	5.68	5.47	5.26	5.03	4.80	4.59	DOMT	دومتي
12.57	12.38	12.02	11.65	11.47	11.28	10.92	RAKT	راكنا
2.88	2.85	2.79	2.74	2.70	2.67	2.61	RAYA	راية
3.07	3.01	2.96	2.90	2.85	2.79	2.74	RACC	راية لخدمات مراكز الاتصالات
2.68	2.68	2.68	2.68	2.68	2.68	2.68	RTVC	رمكو
0.00	0.00	0.00	0.00	0.00	0.00	0.00	RMTV	رواد مصر
3.23	3.20	3.16	3.11	3.09	3.06	3.02	RUBX	روبكس
3.35	3.33	3.27	3.22	3.19	3.17	3.11	REAC	ريكاب
0.88	0.87	0.86	0.84	0.83	0.83	0.81	CERA	ريماس
6.09	5.92	5.79	5.67	5.49	5.32	5.19	ZMID	زهراء المعادي
1.08	1.07	1.06	1.04	1.03	1.01	1.00	SIPC	سبأ
2.54	2.45	2.40	2.34	2.26	2.17	2.12	SPIN	سبينالكس
16.14	15.94	15.64	15.33	15.14	14.94	14.64	OCDI	سوديك
0.00	0.00	0.00	0.00	0.00	0.00	0.00	SNFI	سوهاج الوطنية
17.05	16.56	16.19	15.81	15.33	14.84	14.47	SKPC	سيدى كرير للبتروكيماويات
0.45	0.45	0.44	0.44	0.43	0.43	0.43	SPMD	سييد ميدكال
8.79	8.66	8.43	8.20	8.07	7.94	7.71	SDTI	شارم دريمز
0.00	0.00	0.00	0.00	0.00	0.00	0.00	NOAF	شمال إفريقيا للاستثمار العقاري
0.00	0.00	0.00	0.00	0.00	0.00	0.00	ASHC	شهادات الإيداع المصرية لمجموعة السلام القابضة
4.07	4.03	3.94	3.86	3.81	3.77	3.68	PRCL	شيني
10.88	10.72	10.63	10.55	10.38	10.22	10.13	TMGH	طلعت مصطفى
0.97	0.94	0.91	0.88	0.85	0.82	0.79	AMER	عامر جروب
0.04	0.04	0.04	0.04	0.04	0.04	0.04	TRTO	عبر المحيطات للسياحة
9.97	9.53	9.12	8.70	8.27	7.83	7.42	OLFI	عبور لاند للصناعات الغذائية
1.34	1.31	1.28	1.24	1.21	1.19	1.15	ATQA	عتاقة
40.83	40.37	39.70	39.04	38.57	38.11	37.44	EGAS	غاز مصر
6.71	6.64	6.50	6.37	6.29	6.22	6.08	FWRY	فوري
0.00	0.00	0.00	0.00	0.00	0.00	0.00	VERT	فرتيكا للبرمجيات
0.00	0.00	0.00	0.00	0.00	0.00	0.00	VODE	فودافون
61.18	55.82	53.15	50.47	45.12	39.76	37.09	INFI	فوديكو
0.00	0.00	0.00	0.00	0.00	0.00	0.00	FERC	فيركيم
66.13	64.57	63.28	62.00	60.43	58.87	57.58	SCTS	قناة السويس لتوطين التكنولوجيا



22-01-2023

الإسم المختصر	الرمز	دعم 3	دعم 2	دعم 1	آخر سعر	مقاومة 1	مقاومة 2	مقاومة 3
كابو	KABO	1.63	1.69	1.78	1.87	1.92	1.98	2.07
كريدي أجريكول	CIEB	8.40	8.65	8.78	8.91	9.16	9.41	9.54
كفر الزيات للمبيدات والكيماويات	KZPC	73.04	76.57	79.70	82.82	86.36	89.89	93.02
كيما	EGCH	7.01	7.14	7.23	7.32	7.45	7.58	7.67
ليسيكو مصر	LCSW	7.41	7.60	7.72	7.83	8.03	8.22	8.34
ليفت سلاب مصر	EDBM	0.30	0.31	0.32	0.33	0.34	0.36	0.37
ماريديف	MOIL	0.10	0.10	0.10	0.10	0.11	0.11	0.11
مدينة الانتاج الاعلامي	MPRC	10.80	11.83	12.49	13.15	14.18	15.21	15.87
مدينة نصر للاسكان	MNHD	3.64	3.68	3.73	3.77	3.82	3.86	3.91
مرسى مرسى علم	MMAT	1.72	1.77	1.83	1.90	1.95	2.01	2.07
مرسيليا	MAAL	1.18	1.23	1.29	1.36	1.40	1.45	1.51
مستشفى النهضة	NINH	8.80	9.40	9.70	10.00	10.60	11.20	11.50
مستشفى كليوباترا	CLHO	4.59	4.85	5.09	5.34	5.59	5.85	6.09
مصر الجديدة للاسكان	HELI	10.11	10.36	10.88	11.39	11.65	11.90	12.42
مصر بنى سويف للاسمنت	MBSC	34.43	36.26	38.13	39.99	41.83	43.66	45.53
مصر لصناعة الكيماويات	MICH	20.70	21.31	21.66	22.00	22.62	23.23	23.58
مصر للالومنيوم	EGAL	34.60	35.05	35.59	36.13	36.58	37.03	37.57
مصر للأسمت - قنا	MCQE	21.59	22.43	23.03	23.64	24.47	25.31	25.91
مصر للأسواق الحرة	MFSC	13.10	13.18	13.21	13.25	13.32	13.40	13.43
مصر للزيوت والصابون	MOSC	0.00	0.00	0.00	0.00	0.00	0.00	0.00
مصر للفنادق	MHOT	61.67	63.33	64.17	65.00	66.67	68.33	69.17
مصرف أبو طيبي الإسلامي	ADIB	18.40	18.78	18.98	19.17	19.56	19.94	20.14
مطاحن جنوب القاهرة والجيزة	SCFM	18.43	18.74	19.36	19.98	20.29	20.60	21.22
مطاحن شرق الدلتا	EDFM	127.01	131.00	134.51	138.01	142.01	146.00	149.51
مطاحن شمال القاهرة	MILS	23.20	24.12	25.09	26.07	26.98	27.90	28.87
مطاحن مصر العليا	UEFM	115.75	117.93	121.62	125.30	127.49	129.67	133.36
مطاحن مصر الوسطي	CEFM	41.17	41.19	41.21	41.24	41.25	41.27	41.29
مطاحن وسط وغرب الدلتا	WCDF	142.45	146.35	150.67	154.99	158.89	162.79	167.11
مطاحن ومخازن الإسكندرية	AFMC	12.79	12.95	13.05	13.14	13.31	13.47	13.57
ممفيس للأدوية	MPCI	17.87	18.28	18.64	18.99	19.41	19.82	20.18
مويكو	MFPC	145.59	147.55	150.77	153.99	155.95	157.91	161.13
مينا فارم للأدوية	MIPH	144.89	149.95	153.48	157.01	162.07	167.13	170.66
مينا للاستثمار السياحي	MENA	0.96	0.99	1.03	1.07	1.10	1.13	1.17
نابل سات	EGSA	5.13	5.17	5.24	5.30	5.35	5.39	5.46
نيوداب	NEDA	1.75	1.80	1.83	1.87	1.91	1.96	1.99
هيرمس	HRHO	17.09	17.43	17.62	17.81	18.15	18.49	18.68
وادي كوم إمبو	WKOL	13.00	13.00	13.00	13.00	13.00	13.00	13.00
وثائق إستثمار صندوق مؤشر إي جي إكس 30	EGX30ETF	15.96	16.49	16.83	17.18	17.70	18.23	18.57
يوتوبيا	UTOP	0.00	0.00	0.00	0.00	0.00	0.00	0.00
يونيفرت - مصر	UNFO	0.00	0.00	0.00	0.00	0.00	0.00	0.00
يونيفرسال	UNIP	0.49	0.50	0.50	0.51	0.51	0.52	0.52

اسهم غير مسموح لها التداول في ذات الجلسة

شركة الاهرام للسمسة في الاوراق المالية - إدارة التحليل الفني

إعداد: محمود هبيل CFTe - CETA إدارة التحليل الفني

العنوان: شارع الترابي - القاهرة

البريد الإلكتروني: info@alahramsecurities.com

تليفون / فاكس: 23906579 - 23933543 - 23924494 - 23935445 - 23935310

الموقع الإلكتروني: www.alahramsecurities.com

إخلاء المسؤولية: تنبه الشركة على أن التقرير اليومية والنورية للتعلق على السوق والأسهم مبنية على أسس التحليل الفني، وأن المعلومات التي ترد فيها يتم لحصول عليها من مصادر متعارف على مصداقيتها بالإضافة إلى تضمينها لبعض تديراتنا المهنية، وأنها ليست عرضاً أو توصية بالشراء أو البيع لأي من الاوراق المالية وأنها معدة لتقديم نصيحة استثمارية غير ملزمة للمستثمرين الذين يقومون باتخاذ قراراتهم الاستثمارية بأنفسهم ويحملون المسؤولية القانونية والمدنية المترتبة عليها نون أذني، مسؤولية على الشركة، وإذ تذل الشركة جديها في أن تكون المعلومات والبيانات الموحدة صحيحة وكاملة إلا أنها تخطئ مسؤوليتها عن أي خطأ أو سهو غير مقصود، وتنبه على أنه لا يسمح بإعادة نشر هذا التقرير أو أي أجزاء منه دون موافقة مسبقة من الشركة.