



الاهرام للسفمسرة فى الاوراق المالية ش.م.م

تقرفر الاءاء الؤومى

المؤشرات			
المؤشرات	القيمة	التغير اليومي	التغير السنوي
EGX 30	15837.91	1.75%	8.49%
EGX 70	2897.78	1.99%	3.42%
EGX 100	4356.33	1.88%	5.09%
رأس المال السوقى			
القيمة	التغير الشهرى	التغير السنوي	
1,043,552,118,015	8.57%	8.57%	ج.م.



الأهرام للسمسة
فى الاوراق المالية
AL-AHRAM
SECURITIES

المفكرة الاقتصادية :

إجماليات التداول	الكمية	القيمة (جنيه)	
201	606,185,495	2,782,065,589	الأسهم المقيدة
113	540,402,745	2,398,970,164	مرتفع ▲
32	40,797,426	222,427,214	منخفض ▼
56	24,985,324	160,668,211	لم تتغير
عدد العمليات :		80,496	

فئات المستثمرين			
الاصافى	شراء (بالمليون)	بيع (بالمليون)	
491,471,788	2,663,437,479	2,171,965,691	مصريين
-46,880,993	213,372,817	260,253,810	عرب
-444,590,795	305,516,760	750,107,555	أجانب
46,123,411	1,985,909,156	1,939,785,745	الأفراد
-46,123,411	1,196,417,900	1,242,541,311	المؤسسات

ملاحظة : يستبعد قيمة الصفقات بالسوق

بيانات الأسهم		
التغير%	سعر الاعلاق	الأكثر ارتفاعا
14.82%	10.69	مستشفى النزهه الدولي
13.37%	12.55	المصريه لمدينة الانتاج الاعلامى
12.79%	35.19	الالومنيوم العربية
11.32%	1.01	العربية المتحدة للشحن والتفريغ
10.65%	12.26	العامة لصناعة الورق - راكتنا

التغير%	سعر الاعلاق	الأكثر هبوطا
-10.02%	134.97	العامة للصوامع والتخزين
-9.65%	3.09	روبكس العالميه لتصنيع البلاستيك والاكربلك
-4.96%	44.24	المالية و الصناعيه المصريه
-4.67%	0.10	الخدمات الملاحيه والبتروليه - ماريديف
-4.64%	0.14	التعيم القابضة للاستثمارات

الجمعيات العمومية		
التاريخ	الجمعية	الشركة
17/1/2023	غير عادية	المصريين للاسكان والتنمية والتعمير
18/1/2023	غير عادية	القلعة للاستثمارات المالية
19/1/2023	عادية	اسمنت سيناء
22/1/2023	غير عادية	إعمار مصر للتنمية
22/1/2023	عادية	بالم هيلز للتعمير
24/1/2023	غير عادية	المجموعة المتكاملة للأعمال الهندسية
25/1/2023	غير عادية	شركة مستشفى كليوباترا
29/1/2023	عادية	الدولية للصناعات الطبية ايكى
30/1/2023	غير عادية	الدلتا للتأمين
2/2/2023	غير عادية	سييد ميديكال
4/2/2023	عادية	الجيزة العامة للمقاولات والاستثمار العقارى
5/2/2023	عادية	البنك المصري لتنمية الصادرات

ملخص الاداء اليومى
عن جلسة تداول
16/1/2023

تنبيه هام

المعلومات التي تم الاعتماد عليها مأخوذة عن مصادر يعتقد في مصداقيتها وقت إعداد هذا التقرير ولا تعتبر أي بيانات بهذا التقرير توصية بالشراء أو بالبيع بأي حال من الأحوال للأسهم الواردة بهذا التقرير و الشركة لا تتحمل أي مسؤوليه عن أي قرارات قد تتخذ بناء على المعلومات الواردة بهذا التقرير كما لا يحق نسخ أو طباعة أو إعادة نشر هذا التقرير دون الحصول على إذن كتابي مسبق من الشركة مع احتفاظ الشركة بكافة الحقوق الأدبية والقانونية لها.

إدارة البحوث
محمود هيكل
روبرت لويس

بنك "التعمير والإسكان" يحقق مستهدفات البنك المركزي بتوجيه 25% من محفظته الائتمانية للمشروعات الصغيرة والمتوسطة

تمكن بنك التعمير والإسكان من تحقيق مستهدفات البنك المركزي بتوجيه 25% من محفظته الائتمانية للمشروعات الصغيرة والمتوسطة بنهاية عام 2022، متضمنة 11% موجهة لدعم المشروعات الصغيرة، حيث يغطي قطاع المشروعات الصغيرة والمتوسطة باهتمام كبير من الدولة والبنك المركزي المصري لأهميته في تحقيق التنمية المستدامة ورؤية مصر 2030.

وفي هذا السياق، أكد حسن غانم رئيس مجلس الإدارة والعضو المنتدب لبنك التعمير والإسكان، أن دعم المشروعات الصغيرة والمتوسطة يأتي على رأس أولويات خطة البنك الاستراتيجية، نظرًا لدورها في دفع عجلة التنمية وتوفير فرص العمل وبناء قاعدة صناعية وإنتاجية مصرية لخلق صناعة تنافسية وطنية تعزز من المنتج المحلي. ويؤكد حسن غانم توفير وتقديم كل سبل الدعم لقطاع المشروعات الصغيرة والمتوسطة بالبنك، كما أعرب عن سعادته لتحقيق مستهدف البنك المركزي، مشيدًا بأداء فريق عمل قطاع المشروعات الصغيرة والمتوسطة، وتوجه بالشكر لجميع العاملين به على ما بذلوه من جهد لتطبيق خطة التطوير وتحقيق أهداف استراتيجية البنك الطموحة، متمنيًا لهم دوام النجاح والتوفيق.

المصدر: الشروق

125% نموًا في أرباح العرفة بنهاية أكتوبر 2022 وتقرر تأسيس شركة مسؤولة محدودة في إمارة دبي

اعتمد مجلس إدارة شركة العرفة للاستثمارات والاستشارات عن تأسيس شركة مسؤولة محدودة في إمارة دبي بدولة الإمارات بحسب بيان البورصة المصرية.

وأضافت أن الشركة ستكون مملوكة بالكامل لها ومسجلة لدى دائرة التنمية الاقتصادية بإمارة دبي للقيام بالأعمال المتعلقة بتجارة الملابس الجاهزة كما قرر مجلس الإدارة تعيين محمد طلعت محمد خليفة مديرًا لفرع الشركة في دبي. وأعلنت الشركة عن نتائج أعمالها خلال الفترة من 2022/08/01 إلى 2022/10/31 وأظهرت صافي ربح مجمع بلغ 4,907,284 دولار مقابل تحقيق صافي ربح بلغ 2,179,999 دولار خلال الفترة من 2021/08/01 إلى 2021/10/31. وفي السياق ذاته حققت الشركة صافي خسائر مستقل عن الفترة من 2021/08/01 إلى 2021/10/31، قدر بنحو 1,085,453 دولار نظير صافي خسائر مستقل بلغ 642,016 دولار، خلال الفترة المقارنة من العام المالي السابق.

المصدر: البورصة

"كابو" تسدد 9 ملايين جنيه قيمة قرض ممنوح لها من البنك المصري لتنمية الصادرات

قالت شركة النصر للملابس والمنسوجات - كابو، إنها قامت بسداد معجل للقرض الممنوح لها من البنك المصري لتنمية الصادرات البالغة قيمته 9 ملايين جنيه من موارد الشركة الذاتية. وأضافت الشركة في بيان لها لم تتخذ حتى الآن أي قرار بخصوص سداد معجل للقرض البالغ 61 مليون جنيه لصالح البنك المصري لتنمية الصادرات.

المصدر: مباشر

"كامار" ترفع حصتها في العربية لحليج الأقطان بقيمة 1.5 مليون جنيه

قالت شركة عربية أون لاين لتداول الأوراق المالية، إن بيت الخبرة القابضة كامار، رفعت حصتها في أسهم رأسمال الشركة العربية لحليج الأقطان من 5.99% إلى 6.17%. وأضافت الشركة في بيان لبورصة مصر أن بيت الخبرة "كامار" اشترت 475.63 ألف سهم بقيمة 1.47 مليون جنيه، بمتوسط سعر 3.09 جنيه.

المصدر: مباشر

الكابلات الكهربائية المصرية تشترى 344.4 ألف سهم خزينة

قالت شركة الكابلات الكهربائية المصرية إنها قامت بشراء 344.4 ألف سهم خزينة خلال جلسة الأحد. وأوضحت الشركة في بيان لبورصة مصر أنه بذلك يصل إجمالي نسبة أسهم الخزينة التي بحوزة الشركة إلى 4.48%

المصدر: مباشر

كفر الزيات للمبيدات تقدم بمستندات تجزئة القيمة الاسمية للسهم

تقدمت شركة كفر الزيات للمبيدات والكيماويات، بمستندات تجزئة القيمة الاسمية للسهم من 10 جنيهات إلى جنيه واحد، برأسمال مصدر قدره 120.04 مليون جنيه.

وأوضحت إدارة البورصة المصرية في بيان أن عدد الأسهم المصدرة يصبح بعد التجزئة 120.04 مليون سهم بدلاً من 12.004 مليون سهم.

وافقت الجمعية العامة العادية لشركة كفر الزيات للمبيدات والكيماويات المنعقدة، على تجزئة القيمة الاسمية للسهم من 10 جنيهات إلى جنيه واحد ليصبح رأسمال الشركة بعد التجزئة نحو 120 مليون سهم.

وأشارت إلى موافقة الجمعية على زيادة رأسمالها المرخص به من 200 مليون إلى 500 مليون جنيه، بالإضافة إلى زيادة رأسمال المصدر نقدًا من 120 مليون جنيه إلى 180 مليوناً بزيادة قدرها 60 مليون جنيه موزعة على 60 مليون سهم بقيمة جنيه واحد للسهم.

المصدر: مباشر

البورصة تفحص قيد أسهم زيادة رأسمال التوفيق للتأجير التمويلي

قالت إدارة البورصة إن شركة التوفيق للتأجير التمويلي - آيه . تى . ليس A.T.LEASE تقدمت بمستندات قيد أسهم زيادة رأس المال المرخص به من 400 مليون جنيه إلى 1 مليار جنيه.

وأوضحت أن المستندات تضمنت كذلك قيد أسهم زيادة رأس المال المصدر من 287.329 مليون جنيه إلى 437.329 مليون جنيه بزيادة نقدية 150 مليون جنيه موزعة على عدد 174.931.671 سهم بقيمة اسمية 2.5 جنيه للسهم الواحد. وأضافت أن المستندات المقدمة من الشركة جاري فحصها واستكمالها تمهيدًا للعرض على لجنة القيد بالبورصة.

المصدر: مباشر

المصرية للاتصالات: إصدار سندات حقوق مستقبلية مقومة بالدولار "قيد الدراسة"

قالت الشركة المصرية للاتصالات إنها تدرس عدد من أدوات الديون المحتملة للمساعدة في تمويل توسعاتها المستقبلية ومنها إصدار سندات توريق حقوق مالية مستقبلية.

وأوضحت الشركة في بيان ردًا على ما نشر بشأن دراستها إصدار سندات حقوق مستقبلية مقومة بالدولار أن الأمر لا يزال قيد الدراسة لاختيار أفضل الطرق التمويلية المناسبة والجدول الزمني الخاص باستخدامها.

المصدر: مباشر

النساجون الشرقيون تفوز بجائزة أفضل مجموعة خضراء لعام 2023 بدوموتيكس هانوفر

حصلت مجموعة النساجون الشرقيون للسجاد أكبر منتج للسجاد والموكيت والمواد الخام في العالم جائزة "أفضل مجموعة خضراء" عن مجموعتها المستدامة المتميزة والتي تم عرضها في معرض دوموتيكس، (المعرض التجاري الرائد عالمياً للسجاد والمفروشات)، والمقام في هانوفر، ألمانيا في الفترة من 12 إلى 15 يناير 2023 حسبما ذكر البيان المرسل بتاريخ 15 يناير.

وتضم المجموعة الخضراء الخاصة بالنساجون الشرقيون هذا العام مجموعة "بادوهي" المنسوجة أليا والمصنوعة من ألياف الصوف الطبيعي لتدوم لسنوات عديدة ومجموعة "Mojava" المنسوجة أليا باستخدام خيوط بوليستر متينة معاد تدويرها لتوفير منتج آمن للغاية وصديق للبيئة للمنازل ذات التصميمات الحديثة، بالإضافة إلى مجموعة "Puro" المنسوجة أليا والمصنوعة من ألياف القطن المعاد تدويرها بنسبة 100% والتي تعمل على المساعدة في تقليل التأثير والحفاظ على البيئة.

الجدير بالذكر أنه لأكثر من 30 عاما، حرصت النساجون الشرقيون على المشاركة في فعاليات معرض دوموتيكس حيث قدمت مجموعة مميزة ومبتكرة لأغطية الأرضيات والمقاعد والجران.

كما أكدت النساجون الشرقيون دعمها الثابت للاستدامة والبيئة من خلال إطلاق المجموعة الخضراء لتصميماتها، وتماشياً مع شعار هذا العام بعنوان "Floored by Nature"، قامت المجموعة بتطوير وإدخال منتجات جديدة من السجاد والموكيت المصنع من مواد صديقة للبيئة، وبالتالي، الاستفادة من مصادر الطاقة النظيفة في جميع عمليات التصنيع والانتاج وعرض المنتجات.

المصدر: مباشر

إخلاء المسؤولية:

المعلومات التي تم الاعتماد عليها مأخوذة عن مصادر يعتقد في مصداقيتها وقت إعداد هذا التقرير ولا تعتبر أي بيانات بهذا التقرير توصية بالشراء أو بالبيع بأي حل من الأحوال للأسهم الواردة بهذا التقرير و الشركة لا تتحمل أي مسؤولية عن أي قرارات قد تتخذ بناء على المعلومات الواردة بهذا التقرير كما لا يحق نسخ أو طباعة أو إعادة نشر هذا التقرير دون الحصول على إذن كتابي مسبق من الشركة مع احتفاظ الشركة بكافة الحقوق الأدبية والقانونية لها.

إعداد: روبرت لويس

مصر الجديدة تكشف حقيقة وجود مفاوضات مع جهات خليجية لبيع أصول

قالت شركة مصر الجديدة للإسكان والتعمير أنه بخصوص ما نشر حول تفاوض القابضة للتشييد مع جهات خليجية لبيع أصول، فإنها تواصلت مع القابضة للتشييد وأفادت بأن مسؤولي الشركة لم يدلوا بأية تصريحات بهذا الشأن أكدت أنه لا يوجد لديها أي علم بشأن ما أثير عن مفاوضات القابضة للتشييد والتعمير مع جهات خليجية لبيع أصول، كما أنه لم يصدر عن الشركة كذلك تصريحات بذلك الشأن.

المصدر: البورصة

44% ارتفاعاً في أرباح قناة السويس للتكنولوجيا خلال 3 أشهر

أعلنت شركة قناة السويس لتوطين التكنولوجيا عن نتائج أعمالها خلال الفترة من 2022/8/31 : 2022/9/30 وأظهرت صافي ربح مجمع 409.842 مليون جنيه مقابل صافي ربح 284.689 مليون جنيه خلال الفترة من 2021/1/1 : 2021/9/30 وفي السياق ذاته حققت الشركة صافي ربح مستقل عن الفترة من 2022/01/01 إلى 2022/09/30 قدر بنحو 301.059 مليون جنيه نظير صافي ربح بلغ 531.968 مليون جنيه خلال الفترة المقارنة من العام المالي السابق.

المصدر: البورصة

كبار مساهمي باكين يتحفظون على البيع بـ 30 جنيهاً للسهم

أبدى عدد من مساهمي شركة البويات والصناعات الكيماوية - باكينتحفظهم على السعر الذي حددته شركة كومباس كإيبيكال للاستحواد على حصة الأغلبية في الشركة بعد تخفيض قيمة الجنيه الأسبوع الماضي وفق ما نقلته جريدة الشروق عن مصادر مطلعة.

وعرضت كومباس كإيبيكال 30 جنيهاً للسهم الواحد للاستحواد على حصة أغلبية في الشركة، وحصلت الأسبوع الماضي على الضوء الأخضر من مجلس إدارة باكين للبدء في إجراءات الفحص النهائي للجهة.

لكن في ضوء التحركات الأخيرة في سعر الصرف الأسبوع الماضي - والتي شهدت خسارة الجنيه أكثر من 7% من قيمته مقابل الدولار - يرى المساهمون أن العرض في الوقت الحالي يقلل من قيمة الشركة بحسب المصادر.

المصدر: الشروق

رمكو تخطط لضخ 700 مليون جنيه خلال 2023

علم من مصادر مطلعة أن شركة رمكو لإنشاء القرى السياحية تعزز ضخ استثمارات جديدة بواقع 700 مليون جنيه خلال العام الجاري وأوضحت أن تلك القيمة تمثل الحصيلة المستهدفة من بيع فندق «ستيليا شرم الشيخ» التابع لها في منطقة خليج نعمة في إطار خطتها للتخارج من بعض أصولها.

وقررت «رمكو» دعوة الجمعية العامة غير العادية لاعتماد دراسة القيمة العادلة لفندق ستيليا شرم الشيخ بغرض البيع، والمعدة من جانب «فينبي للاستشارات المالية عبر إفصاح رسمي أرسلته للبورصة المصرية.

وأضافت المصادر أنه من المخطط ضخ حصيلة البيع المستهدفة بمشروعى «ستيليا 2» بالعين السخنة و«ستيليا بارك» بالعاصمة الإدارية الجديدة وأشارت إلى أن التخارج من فندق «ستيليا شرم» يُعد الثالث لـ«رمكو» عقب بيع شركتى «أورينت تورز» و«إمبان للاستثمارات السياحية» التابعتين لها فى وقت سابق بغرض توفير سيولة مالية توجه لتوسعات المشروعات القائمة.

يُذكر أن فندق ستيليا شرم الشيخ مملوك لشركة الإسكندنافية للاستثمارات والتنمية السياحية وهى مملوكة لـ«رمكو» بنسبة 99.9%.

وأشارت المصادر إلى أن عمليات الإنشاء فى مشروعى «ستيليا 2» بالسخنة و«ستيليا بارك» بالعاصمة الإدارية الجديدة وصلت إلى مراحل متقدمة خلال الوقت الحالى موضحة أن عمليات الإنشاء كانت قد توقفت لفترة مؤقتة بسبب جائحة كورونا وغيرها وتابعت إن الشركة بدأت تسريع عمليات الإنشاء بالمشروعين خلال الوقت الحالى فى حين وصلت مراحل البيع لحوالى 70 - 80% لكل منهما.

وأعلنت «رمكو» خلال أكتوبر الماضى أن شركتها التابعة «الإسكندنافية للاستثمارات والتنمية السياحية» تلقت عرض شراء من الشركة الوطنية للفنادق والخدمات السياحية «توليب» لفندق ستيليا شرم بقيمة 700 مليون جنيه.

كانت «رمكو» تمكنت من تحجيم خسائرها خلال النصف الأول من العام الماضى وسجلت حوالى 187.7 مليون جنيه مقارنة مع 265.9 مليون للفترة المقابلة من عام 2021.

المصدر: المال

زيادة 8 آلاف جنيه.. مصر للألومنيوم ترفع سعر الخام للمرة الثانية في يناير

قال رئيس غرفة الصناعات الهندسية باتحاد الصناعات إن شركة مصر للألومنيوم رفعت سعر الطن 8 آلاف جنيه الأسبوع الماضي مقارنة بمستواه في بداية شهر يناير الجاري.

وارتفع سعر طن السلك خلال منتصف يناير إلى 90150 جنيهاً مقابل 82150 جنيهاً كما صعد سعر طن السلندرات إلى 93 ألف جنيه مقابل 85 ألف جنيه مقارنة ببداية الشهر وذلك دون إضافة 14% نسبة ضريبة القيمة المضافة وزاد سعر طن الشرائح البارد خلال الشهر الجاري إلى 96 ألف جنيه مقابل 88 ألف جنيه كما زاد سعر طن اللغائف البارد إلى 94 ألف جنيه مقابل 86 ألف جنيه وارتفع سعر طن لفات الألومنيوم إلى 91500 جنيه مقابل 83500 جنيه مقارنة ببداية الشهر وذلك دون إضافة 14% نسبة ضريبة القيمة المضافة.

وأضاف أن هذه الزيادة تعتبر الارتفاع الثانى لسعر الألومنيوم بالأسواق خلال الشهر الحالى موضحاً أن سعر طن الألومنيوم ارتفع حوالى 3 آلاف جنيه للطن مع بداية شهر يناير الجاري ليصبح إجمالى الزيادة في سعر الطن حوالى 11 ألف جنيه. وأرجع زيادة أسعار الألومنيوم إلى ارتفاع سعر الدولار مقابل الجنيه خلال الأسبوعين الماضيين.

وارتفع متوسط سعر الدولار مقابل الجنيه في البنوك بقيمة 4.85 جنيه منذ بداية العام الجاري وحتى تعاملات يوم الخميس بنسبة 19.6% ليصل إلى 29.53 جنيه للشراء و29.62 جنيه وفقاً لبيانات البنك المركزى.

وتستحوذ شركة مصر للألومنيوم على نسبة كبيرة من إنتاج السوق المحلي للألومنيوم ويستورد باقي الاحتياجات من الخارج وتصدر الشركة حوالى 80% من مبيعاتها البالغة حوالى 220 ألف طن.

وتعمل شركة مصر للألومنيوم في إنتاج وتصنيع وتسويق وتوزيع معدن الألومنيوم وخاماته ومستلزماته وسباتكه ومشتقاته ومشغولاته في الداخل والخارج وما يستتبع ذلك من عمليات أو أنشطة أخرى لازمة لهذا الغرض أو متعلقة به استيراداً وتصديراً.

المصدر: مصراوى

الرقابة المالية تقر إجراءات برايم القابضة بشأن تخفيض وزيادة رأس المال

وافقت الهيئة العامة للرقابة المالية، على نشر تقرير افصاح شركة برايم القابضة للاستثمارات المالية، بشأن تخفيض وزيادة رأسمال الشركة.

وأوضحت الرقابة المالية في بيان أن تقرير الإفصاح يتضمن تخفيض رأس المال المصدر من 350 مليون جنيه إلى 175 مليون جنيه بتخفيض قدره 175 مليون جنيه.

والتخفيض عن طريق تخفيض القيمة الاسمية للسهم من جنيه إلى 50 قرشاً مقابل إطفاء الخسائر المرحلة والمقدرة بنحو 175 مليون جنيه ليصبح عدد الأسهم 350 مليون سهم وذلك وفقاً لقوائم سبتمبر 2022.

بينما تضمن تقرير الإفصاح زيادة رأس المال المصدر من 175 مليون جنيه إلى 275 مليون جنيه بزيادة 100 مليون جنيه من خلال الاكتتاب النقدي بدعوة قدامى المساهمين للاكتتاب مع تداول حق الاكتتاب والسماح باستخدام الأرصدة الدائنة.

واشترط تقرير الإفصاح أن يتم الانتهاء من التخفيض أولاً ثم السير في إجراءات الزيادة النقدية.

المصدر: مباشر

أرباح «المصرية لنظم التعليم الحديثة» تقفز 73% خلال 3 أشهر

أظهرت القوائم المالية للشركة المصرية لنظم التعليم الحديثة عن الربع الثالث من 2022 نمو صافي الأرباح بنحو 73% وبلغت أرباح الشركة 8.34 مليون جنيه مقابل صافي أرباح 4.82 مليون خلال الثلاثة أشهر المقابلة من العام السابق كما ارتفعت إيرادات الشركة المصرية لنظم التعليم الحديثة بنحو 32.9% لتسجل 15.42 مليون جنيه مقابل 11.6 مليون جنيه خلال الفترة المقارنة.

المصدر: المال



تقرير التحليل الفني اليومي

2023/01/17



ملخص الجلسة السابقة	
2,792,784,864.50 LE	قيمة التداول
621,341,273	حجم التداول
81,789	عدد الصفقات
139	اعلى
82	ادنى
7	دون تغير

أفضل القطاعات من حيث قيمة التداول

القطاع	حجم التداول	قيمة التداول	الصفقات	المندولة	إرتفاعات	إنخفاضات	بدون تغير	% التغير
بنوك	19,786,652	679,998,497.60	8,422	12	8	3	1	1.31%
العقارات	206,525,624	477,187,252.44	13,897	35	22	13	0	-0.33%
اتصالات و اعلام و تكنولوجيا	49,048,592	360,011,889.44	10,161	8	7	1	0	1.23%
موارد أساسية	28,319,044	351,711,278.14	12,156	19	12	6	1	1.01%
خدمات مالية غير مصرفية	133,336,298	318,366,882.57	8,729	30	20	10	0	1.01%

أغلاقات الأسواق العربية والاجنبية

المؤشر	الاعلاق	التغير	% التغير
DOW JONES	34,302.61	112.64	0.33%
S&P 500	3,999.09	15.92	0.40%
FTSE 100	7,860.07	16.00	0.20%
GOLD	1,923.00	24.20	1.27%
BRENT OIL	85.43	0.15	0.18%

المؤشر	الاعلاق	التغير	% التغير
السعودية	11,407.18	-79.35	-0.69%
الكويت	5,824.54	-5.2	-0.09%
ابوظبي	10,552.37	160.07	1.54%
دبي	3,323.96	19.57	-0.59%



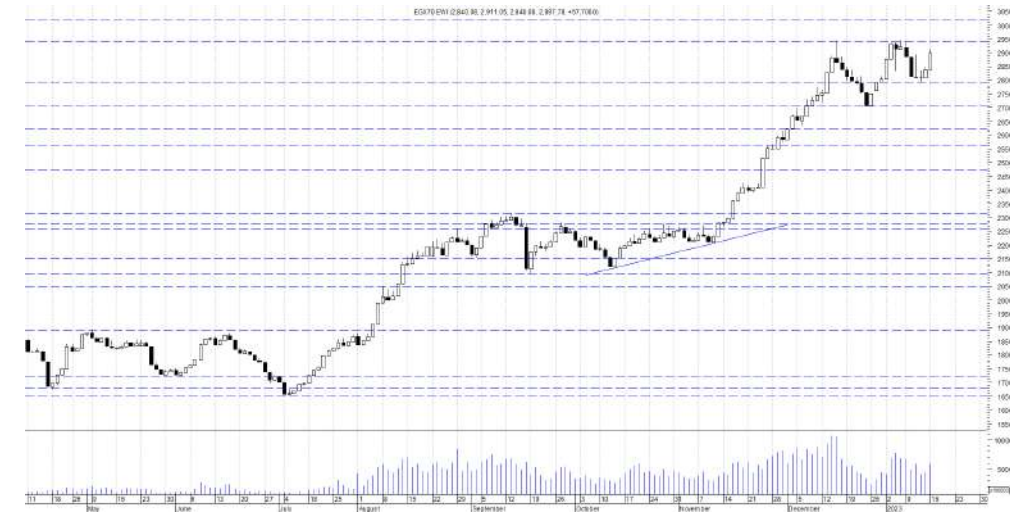
التعليق على مؤشرات السوق



		EGX 30	
مستوى الدعم	مستوى المقاومة	15,837.91	الإقفال
15,500	16,000	1.78 %	% التغير
15,000	16,400	2019 Mn	قيمة التداول

الرؤية الاستراتيجية

يتحرك المؤشر في اتجاه صاعد على كافة المستويات، اختبر المؤشر مستويات 14,000 - 14,200 ليختبر مستهدفه عند 16,000 والذي حال اختراقه لاعلى يستهدف المؤشر مستويات 16,400 - 16,800، تظل الايجابيه قائمه مع فرص تحقيق هذه المستويات مع الثبات اعلى مستوى 15,000 - 15,500 خلال اي عمليات جني ارباح قد تظهر عليه، نوصي بالمتاجرة مع احترام مستوى ايقاف الخسائر حال كسر مستوى 14,000 لاسفل



		EGX 70	
مستوى الدعم	مستوى المقاومة	2,897.78	الإقفال
2,700	2,850	2.03 %	% التغير
2,600	3,000	598 Mn	قيمة التداول

الرؤية الاستراتيجية

يتحرك المؤشر في اتجاه صاعد على كافة المستويات، استطاع المؤشر اختراق مستوى 2,800 لاعلى ليستهدف حاليا مستويات 2,900 - 3,000 والتي حال اختراقها لاعلى يستهدف مستوى 3,200، تظل الايجابيه قائمه مع الثبات اعلى مستويات 2,700 - 2,800 خلال اي عمليات جني ارباح متوقع ظهورها، نوصي بالمتاجرة مع احترام مستوى ايقاف الخسائر حال كسر مستوى 2,450 لاسفل



البنك التجاري الدولي	
الإفقال	42
مستوى الدعم	40
مستوى المقاومة	46
إيقاف الخسائر	36
التوصية	حني ارباح قرب 46 - 47

الرؤيه الأستراتيجية

يتحرك السهم في اتجاه صاعد على كافة المستويات، حقق التجاري مستهدفه عند مستوى 48 ليبدأ بالتعرض لعمليات حني ارباح واسعه ليختبر حاليا مستويات 42 - 40 والتي نتوقع ان يعاود الارتداد منها، مع استمرار الايجابيه مع الثبات اعلى هذه المستويات لاعادة اختبار 46 - 48، نوصي بالمتاجرة بين هذه المستويات مع احترام مستويات إيقاف الخسائر حال كسر مستوى 38 لاسفل



الشرقية للدخان - ايسترن كومباني	
الإفقال	16.85
مستوى الدعم	15.5
مستوى المقاومة	17
إيقاف الخسائر	12.5
التوصية	مستهدف حالي 16.5 - 17

الرؤيه الأستراتيجية

يتحرك السهم في اتجاه صاعد على المدى المتوسط والقصير الاجل، اعاد السهم اختبار مستويات الدعم 14 - 13.7 ليبدأ بالارتداد ليخترق مستوى 15.5 لاعلى مستهدف حاليا مستويات 16 - 16.5 تظل الايجابيه قائمه مع الثبات اعلى مستويات 15 - 14.5، نوصي بالمتاجرة مع احترام مستوى إيقاف الخسائر حال كسر مستوى 13 لاسفل



مدينة نصر للاسكان

3.7	الإقفال
3.3	مستوى الدعم
3.8	مستوى المقاومة
3	إيقاف الخسائر

الرؤية الاستراتيجية

يتحرك السهم في اتجاه صاعد على كافة المستويات، حقق السهم مستهدفه عند مستوى 3.8 ليبدأ بالتعرض لعمليات جني ارباح واسعه ليختبر حالياً مستويات الدعم 3.2 - 3 والتي حال الثبات اعلاها يعاود السهم الارتداد لاختبار مستويات 3.5 - 3.6، نوصي بالمتاجرة مع احترام مستوى إيقاف الخسائر حال كسر مستوى 3 لاسفل

جني ارباح قرب 3.7 - 3.8

التوصية



طلعت مصطفى

10.32	الإقفال
9.5	مستوى الدعم
10.5	مستوى المقاومة
8	إيقاف الخسائر

الرؤية الاستراتيجية

يتحرك السهم في اتجاه صاعد على المدى القصير ، استطاع السهم تحقيق مستهدفه عند مستوى 10.5 ليبدأ بالتعرض لعمليات جني ارباح ليختبر مستوى 9 والذي حال الثبات اعلاه يعاود السهم اختبار مستويات 10.3 - 10.5، نوصي بالمتاجرة بين المستويات الموضحة مع احترام مستوى إيقاف الخسائر حال كسر مستوى 8.5 لاسفل

مستهدف حالي 10.5 - 10.8

التوصية



مصر الجديد للاسكان

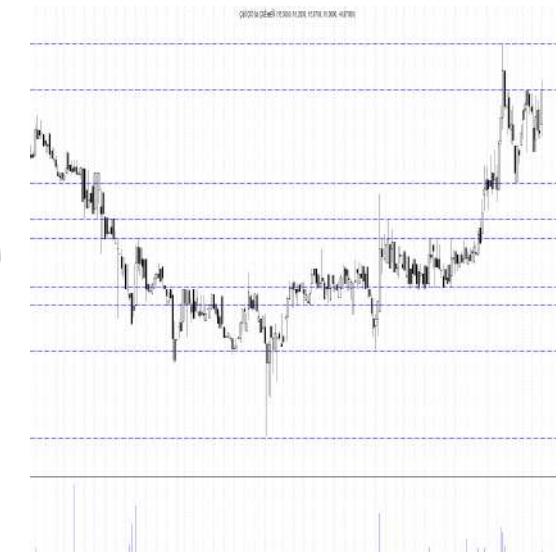
10.45	الإقفال
10	مستوى الدعم
11	مستوى المقاومة
8	إيقاف الخسائر

الرؤية الاستراتيجية

يتحرك السهم في اتجاه صاعد على كافة المستويات، استطاع السهم اختراق مستوى 9 لاعلى ليختبر مستهدف عند مستويات 10 - 10.5 والتي حال تأكيد اختراقها يستهدف مستوى 11، تظل الايجابيه مع قرص تحقيق هذه المستهدفات مع الثبات اعلى 9.3 - 9، نوصي بالمتاجرة مع احترام مستوى إيقاف الخسائر حال كسر مستوى 8 لاسفل

مستهدف حالي 10.8 - 11

التوصية



سوديك

16	الإقفال
14.8	مستوى الدعم
16.5	مستوى المقاومة
13	إيقاف الخسائر

الرؤية الاستراتيجية

يتحرك السهم في اتجاه صاعد على كافة المستويات، استطاع السهم تحقيق مستهدفه عند مستوى 17 ليبدأ بالتعرض لعمليات جني ارباح واسعه ليختبر حالياً مستويات 14 - 13.6 والتي حال الثبات اعلاها يعاود اختبار مستويات 16 - 16.5، نوصي بالمتاجرة مع احترام مستوى إيقاف الخسائر حال كسر مستوى 13 لاسفل

مستهدف حالي 16.5 - 17

التوصية



ايكاف الخسائر	التوصية	الاتجاه		مقاومة 2	مقاومة 1	آخر	دعم 1	دعم 2	نسبة التغير %	قطاع البنوك	كود روتير
		المتوسط	القصر								
42	مستهدف حالي 47 - 48	صاعد	صاعد	48	47	42	41	40	0.6	بنك التجارى الدولى	COMI
13	مستهدف حالي 17.5 - 18	صاعد	صاعد	18	17.5	18.41	15	13	3.31	بنك التعمير والأسكان	HDBK
8	مستهدف حالي 10 - 10.3	صاعد	صاعد	10.5	10	9.42	9	8.5	2.28	بنك كريدى أجريكول	CIEB
17	مستهدف حالي 22 - 22.5	صاعد	صاعد	23	22	21.24	19.5	17	8.31	مصرف ابوظبى الاسلامي	ADIB
										قطاع السياحة و الترفيه	
10	مستهدف حالي 13	صاعد	صاعد	14.5	13	12.55	11.5	11	13.37	مدينة الإنتاج الإعلامي	MPRC
1.7	مستهدف حالي 2.25 - 2.3	صاعد	صاعد	2.38	2.27	2.2	2	1.9	6.28	المصرية للمنتجات	EGTS
7	البيع قرب 8 - 8.5	عرضي	عرضي	8.5	8	7.44	7	6.5	5.38	شارم دريمز	SDTI
										قطاع الكيماويات	
6	مستهدف حالي 7.8 - 8	صاعد	صاعد	8	7.8	7.73	7	6.5	0	الصناعات الكيماوية - كيما	EGCH
35	مستهدف حالي 48 - 50	صاعد	صاعد	50	48	44.24	42	38	-4.96	المالية و الصناعية	EFIC
15	مستهدف حالي 17 - 17.5	صاعد	صاعد	17.5	17	16.66	15	14	6.45	سيدي كير	SKPC
0.8	مستهدف حالي 1.08 - 1.15	صاعد	صاعد	1.18	1.08	1.013	0.9	0.85	11.319	العربية للشحن و التفرغ	UASG
20	جني ارباح قرب 25 - 26	صاعد	صاعد	26	25	23.53	22	21	5.42	القناة للتوكيلات	CSAG
5	مستهدف حالي 6 - 6.2	صاعد	صاعد	6.2	6	5.5	5.2	4.8	2.42	جى ابى اتو	AUTO
0.4	مستهدف حالي 0.51 - 0.53	صاعد	صاعد	0.54	0.51	0.49	0.46	0.44	0.616	الكابلات الكهربائية المصرية	ELEC
10	مستهدف حالي 13.5 - 14	صاعد	صاعد	14.5	14	13.55	12.5	11	0.97	السويدي للكابلات	SWDY
										قطاع الخدمات المالية	
16	جني ارباح قرب 19 - 20	صاعد	صاعد	20	19.5	18.1	17	16.5	3.08	المجموعة المالية هيرمس	HRHO
0.45	البيع قرب 0.55 - 0.56	هابط	عرضي	0.58	0.56	0.515	0.48	0.45	-0.962	برايم القابضة المالية	PRMH
0.25	البيع قرب 0.315 - 0.33	صاعد	صاعد	0.34	0.315	0.289	0.27	0.24	3.957	اسباير كابيتال	ASPI
1.2	مستهدف حالي 1.28 - 1.3	عرضي	عرضي	1.32	1.28	1.24	1.18	1.1	2.058	القابضة الكويتية	EKHO
1.6	جني ارباح 2.45 - 2.55	صاعد	صاعد	2.6	2.45	2.29	2.1	1.95	2.23	القلعة للإستشارات المالية	CCAP
										قطاع المواد البترولية	
6	مستهدف حالي 7.7 - 8	صاعد	صاعد	8.2	8	7.93	7.3	7	2.99	الاسكندرية للزيوت -اموك	AMOC



ايكاف الخسائر	التوصية	الاتجاه		مقاومة 2	مقاومة 1	أخر	دعم 1	دعم 2	نسبة التغير %	قطاع الاتصالات والتكنولوجيا	كود روتير
		المتوسط	القصير								
0.23	مستهدف حالي 0.30 - 0.32	صاعد	صاعد	0.33	0.3	0.264	0.24	0.22	0.763	أوراسكوم للاستثمار القابضة	OIH
22	مسهدف حالي 27 - 27.5	صاعد	صاعد	27.5	27	25.29	24	23	3.65	المصرية للاتصالات	ETEL
5	مستهدف حالي 6.5	صاعد	صاعد	6.7	6.5	6.3	5.5	5	8.81	فوري لتكنولوجيا والمدفوعات	FWRY
										قطاع الأغذية والمشروبات	
8.5	جني ارباح 9.5 - 10	صاعد	صاعد	9.3	8.7	8.39	7.5	7	-0.12	جھينة للصناعات الغذائية	JUFO
2.9	مستهدف حالي 3.48 - 3.6	هابط	عرضي	3.6	3.48	3.09	2.9	2.8	4.75	المصرية للدواجن	EPCO
11	مستهدف حالي 14 - 15	صاعد	صاعد	15.5	15	13.29	12.5	12	-0.82	اديتا للصناعات الغذائية	EFID
15	جني ارباح قرب 21.5 - 22	صاعد	صاعد	22	20	17.71	17	16	2.67	اجواء للصناعات الغذائية	AJWA
										قطاع الخليج	
3	جني ارباح قرب 3.4 - 3.6	صاعد	صاعد	3.6	3.4	3.13	2.9	2.75	2.62	العربية لخليج الأقطان	ACGC
9.5	جني ارباح قرب 11.5 - 11.8	صاعد	صاعد	12	11	10.23	9.5	9	2.92	النساجون الشرقيون	ORWE
1.7	مستهدف حالي 2 - 2.1	صاعد	صاعد	2.2	2	1.754	1.7	1.6	1.858	النصر للملابس - كابو	KABO
										قطاع مواد البناء	
22	مستهدف حالي 27.5 - 28	صاعد	صاعد	28.5	27.7	24.74	23	22	1.94	حديد عز	ESRS
1.3	جني ارباح قرب 1.75 - 1.8	صاعد	صاعد	1.85	1.75	1.665	1.55	1.45	2.714	أسمنت جنوب الوادي	SVCE
6	جني ارباح قرب 7.7 - 8	صاعد	صاعد	7.5	7	6.41	6	5.7	-1.23	العربية للأسمنت	ARCC
										قطاع المقاولات	
8.5	مستهدف حالي 10.5 - 10.8	صاعد	صاعد	11	10.5	10.32	9	8.5	0.98	طلعت مصطفى القابضة	TMGH
3	مستهدف حالي 3.8 - 4	صاعد	صاعد	4	3.8	3.7	3.3	3	5.71	مدينة نصر للإسكان	MNHD
8	مستهدف حالي 10.8 - 11	صاعد	صاعد	11.5	11	10.45	9.5	8.5	-1.51	مصر الجديدة للأسكان	HELI
0.76	مستهدف حالي 1 - 1.06	عرضي	عرضي	1.06	1	0.85	0.83	0.76	-0.468	عامر جروب	AMER
0.35	مستهدف حالي 0.52 - 0.53	عرضي	عرضي	0.55	0.52	0.473	0.45	0.42	3.728	المطورون العرب	ARAB
1.6	مستهدف 2.15 - 2.25	صاعد	صاعد	2.25	2.15	1.994	1.9	1.8	2.047	بالم هيلز للتعمر	PHDC
12	مستهدف حالي 16.5 - 17	صاعد	صاعد	17	16	16	14	13.5	5.47	السادس من أكتوبر (سوديك)	OCDI
2.5	جني ارباح قرب 3.5 - 3.6	صاعد	صاعد	3.5	3.4	3.11	3	2.85	3.32	اعمار مصر العقارية	EMFD
80	مستهدف حالي 95 - 97	صاعد	صاعد	115	108	100.06	92	87	-1.41	اوراسكوم للانشاء المحدوده	ORAS
0.26	البيع قرب 0.35 - 0.36	هابط	عرضي	0.35	0.33	0.305	0.27	0.26	4.452	الجيزة العامة للمقاولات	GGCC



ملحق التقرير

التوصيات

التوصيات القصيرة الأجل للفترة من اسبوع الى شهر
التوصيات المتوسطة الأجل للفترة من شهر الى 6 شهور
التوصية بالشراء باستخدام نقاط إعادة الدخول أو الأسعار الحالية و إستخدام الأهداف السعرية كسياسة للبيع / الخروج
التوصية بالمناجحة باستخدام نقاط إعادة الدخول للشراء و البيع عند مستويات المقاومة او عند المستهدف السعرى
التوصية بالبيع فى حالة إختراق مستويات إيقاف الخسائر أو البيع بالأسعار الحالية
التوصية بالأحتفاظ تعنى الأحتفاظ بالمراكز الحالية و إجراء عمليات بيع و شراء لجزء من المركز تبعاً لتحركات السوق
التوصية بالانتظار تعنى انتظار إشارات جديدة تبعاً لتحركات السوق

الأهداف السعرية

جميع الأهداف السعرية هى أهداف قصيرة الأجل , فى حالة تحديد هدف سعري متوسط الأجل سيتم الإشارة اليه بالرمز (م) , مثال (م) 65
الأهداف السعرية لذات الجلسة سيتم الرمز اليها بعلامة , مثال (*)

نقاط الدخول

نقاط الدخول بعد الأرتداد من مستويات الدعم الى اعلى
نقاط الدخول بعد إختراق الاسعار للمستويات المذكورة بعد تأكيدها بحجم تداول عالي او الاغلاق اعلى من النقاط المحددة
التوصيات التى تبنى على نقاط الدخول يجب ان يتم تأكيدها بناء على إشارات شراء قصيرة الأجل او المناجحة
نقاط الدخول المتوسطة الأجل سوف تميز بعلامة (م) و للتداول فى ذات الجلسة سوف تميز بعلامة (*) بالتقرير

إيقاف الخسائر

إختراق مستوى إيقاف الخسائر هى إشارة بيع / خروج تجاوزاً عن التوصيات المقترحة خلال الفترة السابقة فى حالة بقاء تحت مستوى لمدة
يومية او أختراقه بنسبة 3%

رئيس قسم التحليل الفنى

محمود هيكل CETA - CFTe
mahmoud.m@alahramsecurities.com

شركة الأهرام للسمسرة فى الأوراق المالية

4 شارع الشواربى - القاهرة
ت: 23935310-23935445-2393543
موقع الاكترونى: www.alahramsecurities.com

ملحوظة

إخلاء المسؤولية: تيه الشركة على أن التقارير اليومية والدورية للتعليق على السوق والأسهم مبنية على أسس التحليل الفنى، وأن المعلومات التي ترد فيها يتم الحصول عليها من مصادر متعارف على مصداقيتها بالإضافة إلى تضمينها لبعض تقديراتنا المهنية، وأنها ليست عرضاً أو توصية بالشراء أو البيع لأي من الأوراق المالية وأنها معدة لتقديم نصيحة استشارية غير ملزمة للمستثمرين الذين يقومون باتخاذ قراراتهم الاستثمارية بأنفسهم ويتحملون المسؤولية القانونية والمادية المترتبة عليها دون أدنى مسئولية على الشركة، وإذ تبذل الشركة جهدها في أن تكون المعلومات والبيانات الموجودة صحيحة وكاملة إلا أنها تخلى مسئوليتها عن أي خطأ أو سهو غير مقصود، وتنبه على أنه لا يسمح بإعادة نشر هذا التقرير أو أي أجزاء منه دون موافقة مسبقة من الشركة



17-01-2023

الدعوم والمقاومات للمتاجرة في ذات الجلسة

مقاومة 3	مقاومة 2	مقاومة 1	آخر سعر	دعم 1	دعم 2	دعم 3	الرمز	الإسم المختصر
46.42	46.09	45.60	45.10	44.78	44.45	43.96	ABUK	ابوقير للاسمدة
18.62	18.32	18.01	17.71	17.40	17.10	16.79	AJWA	اجواء
6.24	6.06	5.98	5.89	5.72	5.54	5.46	SCEM	اسمنت سيناء
27.93	25.71	24.35	23.00	20.77	18.55	17.19	TORA	اسمنت طرة
10.63	10.20	9.89	9.59	9.15	8.72	8.41	ASCM	اسيك للتعبين
0.00	0.00	0.00	0.00	0.00	0.00	0.00	AITG	اسيوط الاسلامية للتجارة
110.93	105.81	103.25	100.69	95.57	90.45	87.89	OCPH	اكتوبر فارما
26.93	25.71	25.10	24.49	23.27	22.05	21.44	ACRO	أكرو مصر
0.00	0.00	0.00	0.00	0.00	0.00	0.00	BSRF	الاخوه المتضامنين
7.94	7.72	7.61	7.50	7.28	7.06	6.95	ANFI	الاسكندرية الوطنية للاستثمارات المالية
23.89	23.34	22.35	21.36	20.81	20.26	19.27	ALCN	الاسكندرية لتداول الحاويات
151.31	146.65	143.32	139.98	135.33	130.67	127.34	AXPH	الاسكندرية للادوية
33.09	31.43	30.61	29.78	28.13	26.47	25.65	IDRE	الاسماعيلية الجديدة للتطوير
6.19	6.12	6.03	5.93	5.87	5.80	5.71	ISMA	الاسماعيلية للدواجن
40.15	37.87	36.69	35.50	33.23	30.95	29.77	ALUM	الالومنيوم العربية
7.29	7.07	6.95	6.84	6.61	6.39	6.27	EPPK	الاهرام للطباعة والتغليف
17.55	17.37	17.17	16.96	16.79	16.61	16.41	AFDI	الاهلي للتنمية والاستثمار
19.73	16.87	14.43	12.00	9.13	6.27	3.83	ALEX	الإسكندرية للأسمنت
0.00	0.00	0.00	0.00	0.00	0.00	0.00	EBDP	البدر للبلاستيك
44.00	43.60	42.80	42.00	41.60	41.20	40.40	COMI	البنك التجاري الدولي
0.54	0.52	0.51	0.50	0.48	0.46	0.45	EGBE	البنك المصري الخليجي
12.33	12.21	12.11	12.02	11.89	11.77	11.67	EXPA	البنك المصري لتنمية الصادرات
0.00	0.00	0.00	0.00	0.00	0.00	0.00	TOUR	التعمير السياحي
23.40	23.20	23.10	23.00	22.80	22.60	22.50	DAPH	التعمير والاستشارات الهندسية
14.82	14.41	14.21	14.00	13.60	13.19	12.99	ECAP	الجوهرة
0.33	0.32	0.31	0.31	0.30	0.29	0.28	GGCC	الجيزة العامة للمقاولات
0.00	0.00	0.00	0.00	0.00	0.00	0.00	IRON	الحديد والصلب المصرية
0.00	0.00	0.00	0.00	0.00	0.00	0.00	AGIN	الخليج للاستثمارات العربية
15.35	15.07	14.84	14.60	14.33	14.05	13.82	CCRS	الخليجية الكندية للاستثمار العقاري العربي
17.32	16.45	15.73	15.00	14.14	13.27	12.55	DEIN	الدلتا للتأمين
12.60	12.60	12.60	12.60	12.60	12.60	12.60	SUGR	الدلتا للسكر
1.23	1.23	1.23	1.23	1.23	1.23	1.23	ICFC	الدولية للأسمدة
8.41	8.15	8.01	7.86	7.61	7.35	7.21	IFAP	الدولية للمحاصيل الزراعية
17.01	16.18	15.56	14.95	14.11	13.28	12.66	ROTO	الرواد
1.95	1.93	1.89	1.86	1.83	1.81	1.78	ZEOT	الزيوت المستخلصة
53.68	52.20	51.46	50.72	49.24	47.76	47.02	SEIG	السعودية المصرية للاستثمار والتمويل
14.28	14.14	13.84	13.55	13.40	13.26	12.96	SWDY	السويدي اليكترونيك
33.00	28.50	24.00	19.50	15.00	10.50	6.00	SUCE	السويس للاسمنت
0.00	0.00	0.00	0.00	0.00	0.00	0.00	SBAG	السويس للاكياس
0.76	0.75	0.74	0.74	0.72	0.71	0.70	SNFC	الشرقية الوطنية للامن الغذائي
0.00	0.00	0.00	0.00	0.00	0.00	0.00	SMPP	الشروق الحديثة للطباعة والتغليف
0.00	0.00	0.00	0.00	0.00	0.00	0.00	SPHT	الشمس بيراميدز
7.47	7.30	7.19	7.07	6.91	6.74	6.63	ELSH	الشمس للاسكان
0.69	0.68	0.67	0.66	0.65	0.64	0.63	UEGC	الصعيد للمقاولات
41.33	39.90	38.93	37.95	36.53	35.10	34.13	ICID	العالمية للاستثمار والتنمية
47.03	41.98	32.06	22.15	17.09	12.04	2.12	AALR	العامة لاستصلاح الأراضي
166.65	158.32	146.65	134.97	126.65	118.32	106.65	GSSC	العامة للصوامع والتخزين
1.30	1.17	1.10	1.02	0.90	0.77	0.70	APPC	العبوات الدوائية المتطورة
0.44	0.42	0.41	0.41	0.39	0.37	0.37	MEPA	العبوات الطبية



17-01-2023

مقاومة 3	مقاومة 2	مقاومة 1	آخر سعر	دعم 1	دعم 2	دعم 3	الرمز	الإسم المختصر
0.64	0.62	0.61	0.59	0.57	0.55	0.53	ACAMD	الشركة العربية لإدارة وتطوير الأصول
1.16	1.10	1.06	1.01	0.95	0.89	0.85	UASG	العربية المتحدة للشحن والتفريغ
16.57	16.28	15.77	15.25	14.97	14.68	14.17	EALR	العربية لاستصلاح الاراضي
3.36	3.26	3.20	3.13	3.04	2.94	2.88	ACGC	العربية لحليج الأقطان
0.44	0.43	0.42	0.41	0.40	0.39	0.39	AIND	أرابيا انفستنج
7.14	6.90	6.65	6.41	6.16	5.92	5.67	ARCC	العربية للأسمنت
1.26	1.24	1.21	1.19	1.16	1.14	1.11	EEII	العربية للصناعات الهندسية
1.34	1.33	1.32	1.30	1.29	1.28	1.27	ARVA	العربية للمحابس
3.67	3.65	3.65	3.64	3.63	3.61	3.61	APSW	العربية وبولفاريا
0.09	0.09	0.09	0.09	0.08	0.08	0.08	AIVC	العرفه القابضة
0.00	0.00	0.00	0.00	0.00	0.00	0.00	AOTM	العروبة للتجارة والتعدين والتوريدات
0.00	0.00	0.00	0.00	0.00	0.00	0.00	EOSB	العروبة للسمسرة فى الأوراق المالية
792.32	783.65	772.33	761.00	752.34	743.67	732.35	IRAX	العز الدخيلة للصلب
28.00	27.00	26.50	26.00	25.00	24.00	23.50	NRPD	العقارية للبنوك الوطنية للتنمية
16.43	16.02	15.73	15.45	15.03	14.62	14.33	GIHD	العربية الاسلامية للتنمية العمرانية
1.10	1.10	1.10	1.10	1.10	1.10	1.10	FNAR	البنار للمقاولات
1.28	1.26	1.25	1.24	1.22	1.20	1.19	EKHO	القابضة المصرية الكويتية
8.21	8.21	8.21	8.21	8.21	8.21	8.21	KWIN	القاهرة الوطنية للاستثمار والأوراق المالية
49.80	49.14	47.82	46.50	45.84	45.18	43.86	CPCI	القاهرة للادوية
0.00	0.00	0.00	0.00	0.00	0.00	0.00	CIRF	القاهرة للاستثمارات والتنمية
1.24	1.22	1.21	1.19	1.18	1.16	1.15	ELKA	القاهرة للأسكان
14.12	13.94	13.67	13.41	13.22	13.04	12.77	CIRA	القاهرة للاستثمار والتنمية العقارية
17.00	17.00	17.00	17.00	17.00	17.00	17.00	CAED	القاهرة للخدمات التعليمية
3.20	3.13	3.09	3.05	2.98	2.91	2.87	POUL	القاهرة للدواجن
0.16	0.16	0.16	0.15	0.15	0.14	0.14	COSG	القاهرة للزيوت والصابون
2.41	2.37	2.33	2.29	2.25	2.21	2.17	CCAP	القلعة
29.49	28.08	25.81	23.53	22.13	20.72	18.45	CSAG	القناة للتوكيلات الملاحية
15.21	15.21	15.20	15.20	15.19	15.19	15.18	NCEM	القومية للأسمنت
0.51	0.50	0.50	0.49	0.48	0.48	0.47	ELEC	الكابلات الكهربائية المصرية
51.08	49.53	46.89	44.24	42.70	41.15	38.51	EFIC	المالية والصناعية المصرية
4.20	4.13	4.04	3.95	3.88	3.81	3.72	UNIT	المتحدة للأسكان
0.00	0.00	0.00	0.00	0.00	0.00	0.00	INEG	المجموعة المتكاملة للأعمال الهندسية
0.00	0.00	0.00	0.00	0.00	0.00	0.00	AREHA	المجموعة المصرية
0.96	0.95	0.93	0.91	0.89	0.87	0.86	AREH	المجموعة المصرية العقارية
0.00	0.00	0.00	0.00	0.00	0.00	0.00	AMES	المركز الطبي الجديد - الإسكندرية
0.26	0.26	0.25	0.25	0.25	0.24	0.24	IEEC	المشروعات الصناعية والهندسية
0.00	0.00	0.00	0.00	0.00	0.00	0.00	MKIT	المصرية الكويتية للاستثمار
0.00	0.00	0.00	0.00	0.00	0.00	0.00	ESGI	المصرية لصناعة النشا والجلوكوز
27.28	26.56	25.93	25.29	24.58	23.86	23.23	ETEL	المصرية للاتصالات
3.34	3.25	3.17	3.09	3.00	2.91	2.83	EPCO	المصرية للدواجن
0.00	0.00	0.00	0.00	0.00	0.00	0.00	EITP	المصرية للمشروعات السياحية العالمية
2.49	2.39	2.29	2.20	2.09	1.99	1.89	EGTS	المصرية للمنتجات السياحية
1.77	1.77	1.77	1.77	1.77	1.77	1.77	MOED	المصرية لنظم التعليم الحديثة
1.36	1.33	1.31	1.29	1.26	1.23	1.21	ODIN	أودن للاستثمارات المالية
11.86	11.68	11.36	11.04	10.86	10.68	10.36	EIUD	المصريين للاستثمار
0.39	0.39	0.38	0.37	0.37	0.36	0.35	EHDR	المصريين للأسكان
2.18	2.13	2.10	2.06	2.02	1.97	1.94	AMIA	الملتقى العربي للاستثمارات
0.00	0.00	0.00	0.00	0.00	0.00	0.00	TECH	المنتجات الحديثة للتعبئة و التغليف
1.01	1.00	0.99	0.98	0.97	0.95	0.94	MPCO	المنصورة للدواجن



17-01-2023

مقاومة 3	مقاومة 2	مقاومة 1	آخر سعر	دعم 1	دعم 2	دعم 3	الرمز	الإسم المختصر
16.75	15.98	15.56	15.15	14.37	13.60	13.18	MOIN	المهنس للتأمين
3.80	3.64	3.42	3.20	3.04	2.88	2.66	AMPI	المؤشر
10.73	10.52	10.37	10.23	10.01	9.80	9.65	ORWE	النساجون الشرقيون
0.00	0.00	0.00	0.00	0.00	0.00	0.00	ELNA	النصر لتصنيع الحاصلات الزراعية
0.00	0.00	0.00	0.00	0.00	0.00	0.00	NASR	النصر لصناعة المحولات
17.46	17.18	16.76	16.34	16.06	15.78	15.36	NCCW	النصر للأعمال المدنية
0.16	0.15	0.15	0.15	0.15	0.14	0.14	NAHO	النعيم القابضة
37.55	36.25	35.60	34.95	33.65	32.35	31.70	NIPH	النيل للادوية
0.52	0.52	0.51	0.50	0.49	0.48	0.47	ELWA	الوادي
20.84	20.77	20.64	20.51	20.44	20.37	20.24	NHPS	الوطنية للاسكان
0.00	0.00	0.00	0.00	0.00	0.00	0.00	NCMP	الوطنية لمنتجات الذرة
0.84	0.80	0.77	0.75	0.71	0.67	0.64	RREI	اليكو
5.47	5.36	5.24	5.12	5.01	4.90	4.78	MTIE	إم تي أي
0.00	0.00	0.00	0.00	0.00	0.00	0.00	AMEC	اميكو ميديكال
0.00	0.00	0.00	0.00	0.00	0.00	0.00	IBCT	انترناشيونال بزنيس كورپوريشن
0.28	0.27	0.27	0.26	0.26	0.26	0.25	OIH	اوراسكوم للاستثمار
7.24	7.15	6.99	6.84	6.74	6.65	6.49	ORHD	اوراسكوم للفنادق والتنمية
39.63	39.31	39.13	38.94	38.63	38.31	38.13	PHAR	ايبكو
0.00	0.00	0.00	0.00	0.00	0.00	0.00	MISR	ايجى ستون
3.34	3.22	3.14	3.05	2.94	2.82	2.74	ETRS	ايجيترانس
19.23	18.61	18.31	18.00	17.39	16.77	16.47	SMFR	ايجيفرت
13.78	13.66	13.48	13.29	13.18	13.06	12.88	EFID	ايدينا
18.65	17.75	17.30	16.85	15.95	15.05	14.60	EAST	ايسترن كومباني
6.06	5.93	5.84	5.76	5.62	5.49	5.40	ENGC	ايكون
4.13	4.08	4.03	3.98	3.93	3.88	3.83	ATLC	ايه تي ليس
2.02	1.99	1.97	1.94	1.92	1.90	1.87	ISPH	اين سينيا فارما
3.26	3.20	3.15	3.11	3.04	2.98	2.93	EMFD	إعمار مصر
0.63	0.97	0.48	0.00	0.33	0.67	0.18	ICMI	اىكمى
60.17	59.33	57.67	56.00	55.17	54.33	52.67	ADCI	أدكو
21.36	20.78	20.39	20.01	19.42	18.84	18.45	BINV	بي انفيستمنت القابضة
8.55	8.36	8.14	7.93	7.73	7.54	7.32	AMOC	أموك
0.00	0.00	0.00	0.00	0.00	0.00	0.00	ODHN	أوراسكوم القابضة للتنمية ايه جى
103.87	103.09	101.57	100.06	99.27	98.49	96.97	ORAS	أوراسكوم للإنشاء
0.00	0.00	0.00	0.00	0.00	0.00	0.00	OREG	أورانج
32.98	31.98	31.04	30.09	29.10	28.10	27.16	PACH	باكين
2.12	2.08	2.04	1.99	1.96	1.92	1.88	PHDC	بالم هيلز
0.31	0.30	0.29	0.29	0.28	0.28	0.27	ASPI	اسبير كابيتال القابضة المالية
0.54	0.53	0.52	0.52	0.51	0.50	0.49	PRMH	برايم القابضة
2.86	2.82	2.74	2.67	2.62	2.58	2.50	BTFH	بلتون المالية القابضة
0.00	0.00	0.00	0.00	0.00	0.00	0.00	UNBE	بنك الاتحاد الوطنى
8.92	8.82	8.66	8.51	8.40	8.30	8.14	SAUD	بنك البركة
19.71	19.20	18.81	18.41	17.91	17.40	17.01	HDBK	بنك التعمير والاسكان
1.13	1.12	1.11	1.11	1.10	1.10	1.09	FAITA	بنك فيصل دولار
27.33	27.16	27.04	26.91	26.75	26.58	26.46	FAIT	بنك فيصل الإسلامي المصري
19.70	19.52	19.26	19.00	18.82	18.64	18.38	QNBA	بنك قطر الوطنى الاهلي
11.23	10.99	10.84	10.70	10.45	10.21	10.06	CANA	بنك قناة السويس
0.00	0.00	0.00	0.00	0.00	0.00	0.00	PORT	بورتو القابضة
0.00	0.00	0.00	0.00	0.00	0.00	0.00	PSAD	بورسعيد للتنمية الزراعية والمقاولات
0.10	0.10	0.10	0.09	0.10	0.10	0.10	BIGP	بى اى جى للتجارة والاستثمار



17-01-2023

مقاومة 3	مقاومة 2	مقاومة 1	آخر سعر	دعم 1	دعم 2	دعم 3	الرمز	الإسم المختصر
0.00	0.00	0.00	0.00	0.00	0.00	0.00	WATP	بيتومود
0.00	0.00	0.00	0.00	0.00	0.00	0.00	PHTV	بيراميزا
3.06	2.88	2.78	2.69	2.50	2.32	2.22	EASB	ثمار
0.00	0.00	0.00	0.00	0.00	0.00	0.00	SRWA	ثروة كابيتال القابضة
35.79	35.38	34.61	33.83	33.43	33.02	32.25	BIOC	جلاكسو سميثكلابن
2.19	2.15	2.07	2.00	1.95	1.91	1.83	GTHE	جلوبال تيلكوم
1.75	1.71	1.69	1.67	1.63	1.60	1.57	SVCE	جنوب الوادى للاسمنت
8.98	8.82	8.60	8.39	8.22	8.06	7.84	JUFO	جهينة
0.00	0.00	0.00	0.00	0.00	0.00	0.00	GPPL	جولدن بيراميدز بلازا
6.71	6.71	6.71	6.71	6.71	6.71	6.71	GTWL	جولدن تكس
0.35	0.35	0.34	0.34	0.33	0.33	0.32	GOCO	جولدن كوست
0.00	0.00	0.00	0.00	0.00	0.00	0.00	GMCI	جى إم سى
5.78	5.68	5.59	5.50	5.40	5.30	5.21	AUTO	جى بي اوتو
26.37	25.83	25.29	24.74	24.21	23.67	23.13	ESRS	حديد عز
0.52	0.51	0.50	0.50	0.49	0.48	0.48	DSCW	دايس
17.90	17.44	17.22	16.99	16.54	16.08	15.86	DCRC	دلتا للانشاء والتعمير
19.82	19.15	18.33	17.50	16.84	16.17	15.35	DTPP	دلتا للطباعة والتغليف
5.32	5.27	5.21	5.15	5.10	5.05	4.99	DOMT	دومتى
14.96	13.81	13.03	12.26	11.10	9.95	9.17	RAKT	راكتا
3.32	3.13	2.97	2.81	2.62	2.43	2.27	RAYA	راية
3.12	3.02	2.95	2.89	2.78	2.68	2.61	RACC	راية لخدمات مراكز الاتصالات
2.44	2.44	2.44	2.44	2.44	2.44	2.44	RTVC	رمكو
0.00	0.00	0.00	0.00	0.00	0.00	0.00	RMTV	رواد مصر
3.54	3.42	3.25	3.09	2.96	2.84	2.67	RUBX	روبكس
3.61	3.45	3.33	3.22	3.05	2.89	2.77	REAC	ريكاب
0.92	0.90	0.88	0.86	0.85	0.83	0.81	CERA	ريماس
5.31	5.18	5.09	5.00	4.87	4.74	4.65	ZMID	زهراء المعادي
1.05	1.04	1.03	1.03	1.02	1.01	1.00	SIPC	سبأ
2.23	2.20	2.17	2.15	2.11	2.08	2.05	SPIN	سبينالكس
17.57	16.89	16.44	16.00	15.31	14.63	14.18	OCDI	سوديك
4.43	4.35	4.19	4.03	3.95	3.87	3.71	SNFI	سوهاج الوطنية
18.16	17.48	17.07	16.66	15.98	15.30	14.89	SKPC	سيدى كرير للبتروكيماويات
0.45	0.44	0.44	0.43	0.43	0.42	0.42	SPMD	سبيد ميدكال
7.76	7.60	7.52	7.44	7.28	7.12	7.04	SDTI	شارم دريمز
0.00	0.00	0.00	0.00	0.00	0.00	0.00	NOAF	شمال إفريقيا للاستثمار العقاري
0.00	0.00	0.00	0.00	0.00	0.00	0.00	ASHC	شهادات الإيداع المصرية لمجموعة السلام القابضة
4.09	3.96	3.88	3.79	3.67	3.54	3.46	PRCL	شيني
10.56	10.48	10.40	10.32	10.24	10.16	10.08	TMGH	طلعت مصطفى
0.89	0.88	0.86	0.85	0.84	0.83	0.82	AMER	عامر جروب
0.04	0.04	0.04	0.04	0.04	0.04	0.04	TRTO	عبر المحيطات للسياحة
8.29	8.19	8.09	7.98	7.89	7.79	7.69	OLFI	عبور لاند للصناعات الغذائية
1.24	1.21	1.19	1.17	1.14	1.11	1.09	ATQA	عتاقة
40.05	39.18	38.25	37.33	36.45	35.58	34.65	EGAS	غاز مصر
6.94	6.62	6.46	6.30	5.98	5.66	5.50	FWRY	فوري
5.06	5.06	5.06	5.06	5.06	5.06	5.06	VERT	فرتيكا للبرمجيات
0.00	0.00	0.00	0.00	0.00	0.00	0.00	VODE	فودافون
39.88	39.24	38.40	37.56	36.92	36.28	35.44	INFI	فوديكو
0.00	0.00	0.00	0.00	0.00	0.00	0.00	FERC	فيركيم
65.33	63.67	62.58	61.50	59.83	58.17	57.08	SCTS	قناة السويس لتوطين التكنولوجيا



17-01-2023

الإسم المختصر	الرمز	دعم 3	دعم 2	دعم 1	آخر سعر	مقاومة 1	مقاومة 2	مقاومة 3
كابو	KABO	1.69	1.71	1.73	1.75	1.77	1.78	1.81
كريدي أجريكول	CIEB	8.94	9.12	9.27	9.42	9.60	9.78	9.93
كفر الزيات للمبيدات والكيماويات	KZPC	61.72	63.89	67.07	70.26	72.42	74.59	77.77
كيما	EGCH	7.18	7.43	7.58	7.73	7.98	8.23	8.38
ليسيكو مصر	LCSW	7.25	7.52	7.67	7.83	8.09	8.36	8.51
ليفث سلاب مصر	EDBM	0.29	0.30	0.31	0.32	0.33	0.34	0.35
ماريديف	MOIL	0.09	0.10	0.10	0.10	0.11	0.11	0.12
مدينة الانتاج الاعلامي	MPRC	10.03	10.79	11.67	12.55	13.31	14.07	14.95
مدينة نصر للاسكان	MNHD	3.37	3.45	3.57	3.70	3.77	3.85	3.97
مرسى مرسى علم	MMAT	1.64	1.70	1.82	1.94	2.00	2.06	2.18
مرسيليا	MAAL	1.14	1.20	1.28	1.37	1.42	1.48	1.56
مستشفى النهضة	NINH	7.72	8.47	9.50	10.53	11.28	12.03	13.06
مستشفى كليوباترا	CLHO	4.90	4.96	5.02	5.07	5.14	5.20	5.26
مصر الجديدة للاسكان	HELI	9.96	10.18	10.31	10.45	10.66	10.88	11.01
مصر بنى سويف للاسمنت	MBSC	34.49	36.25	37.88	39.50	41.27	43.03	44.66
مصر لصناعة الكيماويات	MICH	21.63	22.28	22.71	23.15	23.79	24.44	24.87
مصر للالومنيوم	EGAL	33.36	34.35	34.91	35.46	36.46	37.45	38.01
مصر للأسمت - قنا	MCQE	21.35	21.67	21.92	22.16	22.49	22.81	23.06
مصر للأسواق الحرة	MFSC	13.07	13.13	13.17	13.20	13.27	13.33	13.37
مصر للزيوت والصابون	MOSC	21.98	22.77	24.33	25.90	26.68	27.47	29.03
مصر للفنادق	MHOT	58.88	63.44	65.75	68.06	72.62	77.18	79.49
مصرف أبو طيبي الإسلامي	ADIB	18.06	18.95	20.10	21.24	22.14	23.03	24.18
مطاحن جنوب القاهرة والجيزة	SCFM	19.06	19.06	19.06	19.06	19.06	19.06	19.06
مطاحن شرق الدلتا	EDFM	136.00	138.00	139.00	140.00	142.00	144.00	145.00
مطاحن شمال القاهرة	MILS	22.67	23.03	23.77	24.50	24.87	25.23	25.97
مطاحن مصر العليا	UEFM	108.95	112.98	120.94	128.90	132.93	136.96	144.92
مطاحن مصر الوسطي	CEFM	37.94	38.97	39.51	40.05	41.08	42.11	42.65
مطاحن وسط وغرب الدلتا	WCDF	156.66	157.32	158.66	159.99	160.66	161.32	162.66
مطاحن ومخازن الإسكندرية	AFMC	11.98	12.24	12.47	12.70	12.96	13.22	13.45
مقفيس للأدوية	MPCI	18.76	18.87	18.94	19.00	19.12	19.23	19.30
مويكو	MFPC	155.11	156.71	157.81	158.92	160.51	162.11	163.21
مينا فارم للأدوية	MIPH	156.65	157.32	158.66	160.00	160.67	161.34	162.68
مينا للاستثمار السياحي	MENA	0.94	0.96	0.99	1.01	1.03	1.05	1.08
نابل سات	EGSA	5.24	5.27	5.31	5.36	5.38	5.41	5.45
نيوداب	NEDA	1.74	1.77	1.80	1.82	1.85	1.88	1.91
هيرمس	HRHO	17.00	17.28	17.69	18.10	18.38	18.66	19.07
وادي كوم إمبو	WKOL	13.00	13.00	13.00	13.00	13.00	13.00	13.00
وثائق إستثمار صندوق مؤشر إي جي إكس 30	EGX30ETF	15.78	16.24	17.07	17.90	18.36	18.82	19.65
يوتوبيا	UTOP	0.00	0.00	0.00	0.00	0.00	0.00	0.00
يونيفرت - مصر	UNFO	0.00	0.00	0.00	0.00	0.00	0.00	0.00
يونيفرسال	UNIP	0.47	0.48	0.50	0.51	0.52	0.53	0.55

اسهم غير مسموح لها التداول في ذات الجلسة

شركة الاهرام للسمسة في الاوراق المالية - إدارة التحليل الفني

إعداد: محمود هيل CFTe - CETA إدارة التحليل الفني

العنوان: ١٤ شارع التورابي - القاهرة

البريد الإلكتروني: info@alahramsecurities.com

تليفون / فاكس: 23906579 - 23933543 - 23924494 - 23935445 - 23935310

الموقع الإلكتروني: www.alahramsecurities.com

إخلاء المسؤولية: تنبه الشركة على أن التقرير اليومية والنورية للتعلق على السوق والأسهم مبنية على أسس التحليل الفني، وأن المعلومات التي ترد فيها يتم لحصول عليها من مصادر متعارف على مصداقيتها بالإضافة إلى تضمينها لبعض تديراتنا المهنية، وأنها ليست عرضاً أو توصية بالشراء أو البيع لأي من الاوراق المالية وأنها معدة لتقديم نصيحة استثمارية غير ملزمة للمستثمرين الذين يقومون باتخاذ قراراتهم الاستثمارية بأنفسهم ويحملون المسؤولية القانونية والمدنية المترتبة عليها نون أخص، مسؤولية على الشركة، وإذ تذل الشركة جديها في أن تكون المعلومات والبيانات الموحدة صحيحة وكاملة إلا أنها تخلى مسؤوليتها عن أي خطأ أو سهو غير مقصود، وتنبه على أنه لا يسمح بإعادة نشر هذا التقرير أو أي أجزاء منه دون موافقة مسبقة من الشركة.