

المؤشرات			
التغير السنوي	التغير اليومي	القيمة	المؤشرات
4.81%	0.06%	12523.84	EGX30
9.38%	0.83%	2408.41	EGX70
7.59%	0.56%	3502.23	EGX100
رأس المال السوقى			
التغير السنوي	القيمة		
7.62%	823,929,936,364 ج.م.		



الأهرام للسمسة
فى الأوراق المالية
AL-AHRAM
SECURITIES

المفكرة الاقتصادية :

القيمة (جنيه)	الكمية	إجماليات التداول	
1,436,018,904	640,254,183	195	الأسهم المقيدة
1,109,188,830	511,230,935	95	مرتفع ▲
321,728,207	127,973,611	53	منخفض ▼
5,101,867	1,049,637	47	لم تتغير
64,228		عدد العمليات :	

فئات المستثمرين			
الصافى	شراء (بالمليون)	بيع (بالمليون)	
141,185,115	1,249,947,676	1,108,762,561	مصريين
-181,221,492	65,670,030	246,891,522	عرب
40,036,377	823,689,028	783,652,650	أجانب
-26,815,473	987,007,329	1,013,822,802	الأفراد
26,815,473	1,152,299,404	1,125,483,931	المؤسسات

ملاحظة : يستبعد قيمة الصفقات بالسوق

بيانات الأسهم		
التغير%	سعر الاغلاق	الأكثر ارتفاعا
19.85%	32.61	العقارية للبنوك الوطنية للتنمية
18.62%	0.77	جنوى للتنمية الصناعية
17.52%	36.42	مطاحن مصر الوسطى
12.12%	9.62	ليسيكو مصر
9.58%	0.18	القاهرة للزيوت والصابون

التغير%	سعر الاغلاق	الأكثر هبوطا
-5.35%	1.08	سبأ الدولية للأدوية والصناعات الكيماوية
-4.99%	21.89	الاسماعيلية الجديدة للتطوير والتنمية العمرانية شركة منقسمة
-4.96%	1.30	المجموعه المصريه العقاريه
-4.13%	4.41	شركة مستشفى كليوباترا
-2.88%	10.79	مطاحن ومخابز الاسكندرية

توزيعات الأرباح				
الشركة	رقم	التوزيع	نهاية الحق	تاريخ التوزيع
الشرقية - ايسترن كومباني	21	0.40 جنيه للسهم	20/11/2022	23/11/2022
مصر للالومنيوم	20	4.4999878787 جنيه للسهم	21/11/2022	24/11/2022
الزيوت المستخلصة ومنتجاتها	18	0.05 جنيه للسهم	22/11/2022	27/11/2022
مطاحن مصر العليا	27	11.00 جنيه للسهم	27/11/2022	30/11/2022
مطاحن مصر الوسطى	25	4.00 جنيه للسهم	28/11/2022	1/12/2022
أكتوبر فارما		1 سهم لكل سهم	6/12/2022	7/12/2022
الجمعيات العمومية				
الشركة	الجمعية	التاريخ		
سيدى كرير للبتروكيماويات - سيدبك	غير عادية	22/11/2022		
قناة السويس لتوطين التكنولوجيا	عادية وغير عادية	27/11/2022		
العقارية للبنوك الوطنية للتنمية	عادية وغير عادية	20/11/2022		
الاسكندرية لتداول الحاويات والبضائع	عادية	26/11/2022		
القناة للتوكيلات الملاحية	عادية	26/11/2022		
العربية لحليج الأقطان	عادية وغير عادية	27/11/2022		
المتحدة لاسكان والتعمير	عادية	29/11/2022		
المصرية لنظم التعليم الحديثة	عادية	1/12/2022		
المصرية لخدمات النقل (إيجيترانس)	عادية	1/12/2022		
مرسيليا المصرية الخليجية للاستثمار العقارى	عادية وغير عادية	4/12/2022		
المهندس للتأمين	عادية	7/12/2022		
جولدن كوست السفحة للاستثمار السياحى	عادية	7/12/2022		
عامر جروب القابضة	عادية	11/12/2022		
القاهرة للخدمات التعليمية	عادية	13/12/2022		
العربية للاسمنت	عادية	15/12/2022		
كفر الزيات للمبيدات والكيماويات	غير عادية	18/12/2022		
الوادي العالمية للاستثمار والتنمية	غير عادية	19/12/2022		

ملخص الاداء اليومي
عن جلسة تداول
20/11/2022

تنبيه هام

المعلومات التي تم الاعتماد عليها مأخوذة عن مصادر يعتقد في مصداقيتها وقت إعداد هذا التقرير ولا تعتبر أي بيانات بهذا التقرير توصية بالشراء أو البيع بأي حال من الأحوال للأسهم الواردة بهذا التقرير و الشركة لا تتحمل أي مسئولية عن أي قرارات قد تتخذ بناء على المعلومات الواردة بهذا التقرير كما لا يحق نسخ أو طباعة أو إعادة نشر هذا التقرير دون الحصول على إذن كتابي مسبق من الشركة مع احتفاظ الشركة بكافة الحقوق الأدبية والقانونية لها.

إدارة البحوث
محمود هبكل
روبرت لويس

Website: www.alahramsecurities.com
Mail : info@alahramsecurities.com

"إيجيترانس" تعلن بيع كامل أسهم الخزينة التي تمتلكها الشركة

قالت شركة المصرية لخدمات النقل "إيجيترانس" إنها باعت كامل أسهم الخزينة التي كانت بحوزة الشركة والبالغ عددها ٢٠,٧ مليون سهم وأوضحت في بيان أنها باعت ٢,١٧ مليون سهم خزينة خلال جلسة الأربعاء وبيع ٩٠٠ ألف سهم خلال تداولات الخميس.
المصدر: مباشر

إبرز ٥ ملاحظات للجهاز المركزي للمحاسبات على قوائم مطاحن شرق الدلتا

نشرت شركة مطاحن شرق الدلتا تقرير الفحص المحدود للقوائم المالية الدورية (الجهاز المركزي للمحاسبات) للشركة في ٢٠ سبتمبر عام ٢٠٢٢ وحدد الجهاز أبرز ٥ ملاحظات وهي:

١. بلغ صافي الربح بعد الضريبة عن الفترة من ١ يوليو حتى ٣٠ سبتمبر عام ٢٠٢٢ نحو ٢٨,٩٢٣ مليون جنيه مقابل ٢٤,٢٢٢ مليون جنيه خلال الفترة المثلثة من العام لمالي السابق بزيادة قدرها ٤,٧٠١ مليون جنيه وساهمت الإيرادات الناتجة عن غير أنشطة الشركة الرئيسية (إيرادات استثمارات مالية أخرى إيرادات وأرباح متنوعة إيرادات وأرباح أخرى الفوائد الدائنة) بنحو ١٩,٢٤٣ مليون جنيه بنسبة ٦٦,٥٣% من الربح المحقق مما ساهم في زيادة الربح المحقق بنحو ١١,٨٧٢ مليون جنيه عن المستهدف خلال الفترة والبالغ نحو ١٧,٠٥٠ مليون جنيه بنسبة تحقيق مستهدف بلغت ١٦٩,٦٤ مليون جنيه مما يشير إلى عدم دقة التقديرات بالموازنة للعام المالي ٢٠٢٢/٢٠٢٣.
وشدد الجهاز المركزي للمحاسبات على ضرورة استغلال الطاقات المتاحة بشركة مطاحن شرق الدلتا ومراعاة الدقة عند إعداد تقديرات موازنة الشركة.

٢. مازال لم يتم توثيق محضر الجمعية غير العادية للشركة في ٢ نوفمبر عام ٢٠٢١ والخاص بتعديل بعض مواد النظام الأساسي للشركة لدى الهيئة العامة للاستثمار كما لم يتم توثيق محاضر مجلس الإدارة منذ يونيو ٢٠٢٠ حتى تاريخه سوى ٥ محاضر فقط وذلك بالمخالفة للمادة ٤٢ من قواعد قيد وشطب الأوراق المالية بالبورصة المصرية.

طالب الجهاز بموافاة الجهاز بما اتخذته الشركة من إجراءات لإنهاء توثيق محضر الجمعية العامة غير العادية المؤرخ في ٢ نوفمبر عام ٢٠٢١ وكذلك أسباب عدم تقديم محاضر مجلس الإدارة عن المدة المذكورة للتوثيق والاعتماد.

٣. لم تقم شركة مطاحن شرق الدلتا بالاستفادة من نشاط الاستثمار العقاري أو استغلاله والذي تم إضافته لأنشطة الشركة منذ أكثر من ٥ سنوات وفقاً للجمعية العامة غير العادية المنعقدة في ٢٨ فبراير عام ٢٠١٧.

وأوصى الجهاز بدراسة العمل على الاستفادة من هذا النشاط تعظيماً لإيرادات الشركة.

٤. بلغت الاستثمارات طويلة الأجل نحو ١,٣٧١ مليون جنيه قيمة استثمارات في سندات حكومية بوزارة المالية وبنك الاستثمار القومي بنسبة عائد ٢,٥% لم تتخذ الشركة الإجراءات القانونية لاسترداد قيمة تلك السندات ويتصل بما سبق من أن الاحتياطات تضمنت نحو ١,٣٦٨ مليون جنيه تحت مسمى احتياطي يستثمر في سندات بفارق قدره ٣ آلاف جنيه وذلك رغم ما أوصت به الجمعية العامة للشركة في ٢ نوفمبر عام ٢٠٢١ بدراسة ما ورد بالملاحظة وإجراء التصويب اللازم فور الانتهاء من الدراسة وموافاة الجهاز المركزي للمحاسبات بأسباب هذا الفرق.

وطالب الجهاز باتخاذ ما يلزم من إجراءات قانونية لاسترداد قيمة تلك السندات مع ضرورة الالتزام بتنفيذ ما أوصت به الجمعية العامة للشركة ببحث ودراسة ما سبق.

٥. بلغ رصيد حساب المخصصات الأخرى نحو ٥٠,١٥١ مليون جنيه منها نحو ٨,٧٨٨ مليون جنيه لمواجهة غرامات تموينية وعجوزات تصفية المطاحن طبقاً لتقديرات الشركة والدراسة المعدة بمعرفتها والبالغة نحو ٨,٧٧٣ مليون جنيه في حين لم ترد أي مطالبات بغرامات أو عقوبات تموينية حتى تاريخ الفحص في نوفمبر عام ٢٠٢٢.

وطالب الجهاز بضرورة الالتزام بتنفيذ ما أوصت به الجمعيات العامة السابقة وأخرها في ٢ نوفمبر عام ٢٠٢١ بإعادة دراسة المخصص وزيادة الرقابة على أعمال المطاحن للحد من هذه المخالفات.

وطالب الجهاز باتخاذ ما يلزم من إجراءات قانونية لاسترداد قيمة تلك السندات مع ضرورة الالتزام بتنفيذ ما أوصت به الجمعية العامة للشركة ببحث ودراسة ما سبق.

٥. بلغ رصيد حساب المخصصات الأخرى نحو ٥٠,١٥١ مليون جنيه منها نحو ٨,٧٨٨ مليون جنيه لمواجهة غرامات تموينية وعجوزات تصفية المطاحن طبقاً لتقديرات الشركة والدراسة المعدة بمعرفتها والبالغة نحو ٨,٧٧٣ مليون جنيه في حين لم ترد أي مطالبات بغرامات أو عقوبات تموينية حتى تاريخ الفحص في نوفمبر عام ٢٠٢٢.

وطالب الجهاز بضرورة الالتزام بتنفيذ ما أوصت به الجمعيات العامة السابقة وأخرها في ٢ نوفمبر عام ٢٠٢١ بإعادة دراسة المخصص وزيادة الرقابة على أعمال المطاحن للحد من هذه المخالفات.

المصدر: اليوم السابع**سييد ميديكال تتحول إلى الخسائر وتتكد ٧٨ مليون جنيه خلال ٩ أشهر**

كشفت القوائم المالية المستقلة لشركة سييد ميديكال عن التسعة أشهر الأولى من العام الجاري تحول الشركة من الربحية إلى الخسائر على أساس سنوي.

وأوضحت الشركة في بيان لبورصة مصر أنها سجلت خسائر بلغت ٧٨,٠١ مليون جنيه منذ بداية يناير حتى نهاية سبتمبر ٢٠٢٢ مقابل ١٦٦,٣١ مليون جنيه أرباحاً خلال نفس الفترة من العام الماضي.

وتراجعت إيرادات النشاط خلال التسعة أشهر إلى ١٠٤,٢٩ مليون جنيه بنهاية سبتمبر مقابل ٢٩٦,١٥ مليون جنيه خلال نفس الفترة من العام الماضي.

المصدر: مباشر**مساهم يخفض حصته برأسمال الصخور العربية إلى ١٤,٨١%**

قالت شركة إيجيبت تكس لتداول الأوراق المالية، إن العميل عادل عبدا لله حسين خفض حصته في شركة الصخور العربية للصناعات البلاستيكية إلى ١٤,٨١% من خلال تنفيذ صفقتين

وأوضحت الشركة في بيان لبورصة مصر أن العميل باع في الصفقة الأولى ٢,١٢ مليون سهم من الصخور العربية بقيمة ١,٠٦ مليون جنيه بواقع ٠,٥ جنيه للسهم.

بينما باع في الصفقة الثانية ١,٨١ مليون سهم بقيمة اجمالية للصفقة بلغت ٨٢٣,٠٩ ألف جنيه بواقع ٠,٤٥ جنيه للسهم

المصدر: مباشر**مساهم يرفع حصته برأسمال العربية لخليج الأقطان بقيمة ٢,٥٩ مليون جنيه**

قالت شركة سيجما لتداول الأوراق المالية إن المساهم إبراهيم الصعدي رفع حصته في أسهم رأسمال الشركة العربية لخليج الأقطان من ١١,٤٨% إلى ١٣,٢٤%

وأضافت في بيان أن إبراهيم الصعدي اشترى ٧٨٩ ألف سهم بقيمة ٢,٥٩ مليون جنيه بمتوسط سعر ٣,٢٥ جنيه.

المصدر: مباشر**"الدلتا للسكر" ترد على ملاحظات المركزي للمحاسبات بخصوص قوائم الشركة**

نشرت شركة الدلتا للسكر الرد على تقرير مراقب الحسابات (الجهاز المركزي للمحاسبات) عن القوائم المالية للشركة في ٣٠ سبتمبر عام ٢٠٢٢ وهي:

١. بخصوص التشغيل الاقتصادي لماكينه المكعبات ووحدات التكرير ردت الشركة أن ماكينه المكعبات تعمل طبقاً لحالة السوق وجاري دراسة التوسع في تشغيلها وليست متوقفة ويتم عمل إهلاك كامل لوحدي التكرير وتم تحميل المصروفات الإدارية والعمومية بقسط إهلاك وحدي التكرير وسيتم إجراء باقي التسويات لإهلاك ماكينه المكعبات في نهاية العام.

٢. وبخصوص التأمين على مباني المركز الرئيسي ومباني المدينة السكنية وأثاث المصنع ردت الشركة أنه يتم التأمين على كافة المعدات القابلة للانفجار والأعطال ومخزن المواد والمهمات واللوادر والسيارات وأجهزة الحاسب الآلي ومحطاتها.

٣. بخصوص دراسة الأعمار الإنتاجية المتبقية للأصول الثابتة التي لها قيمة قابلة للإهلاك أكدت الشركة أنه يوجد لجنة مشكلة لذلك وتحت الدراسة.

٤. وحول تحميل نصيب الشركة من أرباح شركتي الفيوم لصناعة السكر والنوبارية للسكر والمتحدة للعبوات أوضحت الشركة أنه نظراً لعدم توافر السيولة طرفهم وسيتم التحصيل قبل نهاية العام.

رداً على تكلفة إنتاج المولاس أشارت الشركة إلى أن الأساس والمتبع منذ سنوات بالاتفاق مع مراقبي الجهاز المركزي للمحاسبات فإنه يتم استبعاد ١١% من تكلفة السكر تخص المنتجات العرضية ٦% تقل بنجر و٥% مولاس وتم الاتفاق على أن تكون طبقاً لنسبة الفعلية.

٥. وحول ارتفاع أرصدة الحسابات الجارية بالبنوك (عملة محلية) بمبلغ ٣٧,٧ مليون جنيه بينت الشركة أن هذا المبلغ تم إضافته في نهاية شهر سبتمبر عام ٢٠٢٢ ويتم الصرف منه على مستلزمات الصيانة وخلافه.

٦. بخصوص السياسة النقدية والسحب على المكشوف ردت الشركة أنه يتم سداد مستحقات موردي البنجر أولاً بأول وكافة التزامات بداية الموسم وتتم التسوية بعد نهاية الإنتاج والبيع في النصف الثاني من العام.

المصدر: اليوم السابع**إخلاء المسؤولية:**

المعلومات التي تم الاعتماد عليها مأخوذة عن مصادر يعتقد في مصداقيتها وقت إعداد هذا التقرير و لا تعتبر أي بيانات بهذا التقرير توصية بالشراء أو بالبيع بأي حال من الأحوال للأسهم الواردة بهذا التقرير و الشركة لا تتحمل أي مسؤوليه عن أي قرارات قد تتخذ بناء على المعلومات الواردة بهذا التقرير كما لا يحق نسخ أو طباعة أو إعادة نشر هذا التقرير دون الحصول على إذن كتابي مسبق من الشركة مع احتفاظ الشركة بكافة الحقوق الأدبية والقانونية لها.

كوتنكت القابضة تطلق نشاط التمويل الأخضر بمحظة مبدئية ١,٢٥ مليار جنيه

كشفت سعيد زعتر، الرئيس التنفيذي لـ«كوتنكت المالية القابضة» عن اعترام شركته طرح منتج التمويل الأخضر بحجم محفظة مبدئية ١,٢٥ مليار جنيه خلال عام ٢٠٢٢.

وقال إنه سيتم إطلاق النشاط مطلع ديسمبر المقبل، ويستهدف مشروعات الطاقة الشمسية وأنظمة الري الحديثة وسيتم تمويل الشركات من خلال «كوتنكت للتأجير التمويلي» والأفراد عبر ذراع التمويل الاستهلاكي لافتاً إلى تعيين الفريق المسئول عن الخدمة وإطلاق التطبيق الإلكتروني الخاص بها.

أكد أن «كوتنكت» تسعى للتوسع خارجياً في جميع الدول الأفريقية والخليجية، بمنتجات التمويل الاستهلاكي وكل الأنشطة التي تمارسها الشركة ونجحت مؤخراً في التواجد بالسوق الكينية، بالاشتراك مع «المنصور حروب» بما يمكنها من التوسع في خدمات التمويل والتأمين.

وأوضح زعتر أن «كوتنكت للتمويل الاستهلاكي» وقعت الأيام الماضية اتفاقاً مع «الأكاديمية العربية» لتمويل مصروفات الدراسات العليا «الماجستير والدكتوراه»، والبالوريوس.

وكشف أن «كوتنكت» تعمل حالياً على إصدارات لسندات توريق جديدة وصكوك منوهاً بأن الأخير الذي تم إغلاقه مؤخراً ستظهر نتائجه على القوائم المالية في الربع الأخير من العام الحالي لافتاً إلى أن هذه التمويلات ستوجه إلى قطاع التمويل الاستهلاكي.

كانت «كوتنكت» أعلنت مؤخراً إغلاق إصدار سندات توريق بقيمة إجمالية ١,٠٧٦ مليار جنيه لمحظة التمويل الاستهلاكي الفحالة من تابعيتها «كوتنكت للتمويل» و«كوتنكت كريدتي تك للتمويل الاستهلاكي»

وتم تقسيم الإصدار على ٣ شرائح، بأحجام مختلفة تتراوح بين ١٣ حتى ٦٠ شهراً ويأتي ضمن برنامج إصدارات بحوالي ١٠ مليارات جنيه تعزز «كوتنكت» إصدارها خلال الفترة المقبلة لتمويل شركاتها التابعة والشقيقة.

يُشار إلى أن تمويلات قطاع التمويل الاستهلاكي شهدت نمواً بواقع ٤٢٨% خلال الأشهر التسعة الأولى من العام الحالي؛ بدعم إطلاق مجموعة جديدة من نقاط البيع في المراكز التجارية والمتاجر والدخول في شركات جديدة.

وأطلقت «كوتنكت» منتجات جديدة في قطاع التمويل الاستهلاكي منها تمويل المصروفات الدراسية واشتركت النوادي وتنشيط المنازل.

يذكر أن «كوتنكت» حققت نمواً لمحفظتها التمويلية بنسبته ٤٢% في الأشهر التسعة الأولى من العام الحالي لنصل إلى ١٣,٦٨ مليار جنيه مقارنة بـ ٩,٦٤ مليار بالفترة المناظرة من العام الماضي.

وسجلت التمويلات الجديدة للشركة نمواً بنحو ٦٣% خلال الفترة المذكورة وارتفع الدخل التشغيلي من الأنشطة التمويلية بنسبة ٢٦% ليصل إلى ٩٧٨ مليون جنيه مقارنة بـ ٧٧٦ مليوناً في الفترة المناظرة من العام الماضي

ونما صافي الربح بواقع ٢% ليلعب ٢٠٤ ملايين جنيه مقارنة مع ٢٩٧ مليوناً.

المصدر: المال

الأهلي للتنمية والاستثمار تقلص أرباحها في ٩ شهور

أعلنت شركة الأهلي للتنمية والاستثمار عن نتائج أعمالها المجمعة وغير المجمعة عن الفترة المنتهية ٢٠٢٢/٩/٣٠ وأظهرت صافي ربح مجمع ٢,٣٠٢ مليون جنيه مقابل صافي ربح مجمع ١١,٥٥٢ مليون جنيه عن نفس الفترة من ٢٠٢١

كما أظهرت النتائج تحقيق صافي ربح مستقل بلغ ١,٧٢٨ مليون جنيه مقابل صافي ربح مستقل بلغ ٣٧٩,٦٢٧ جنيه عن نفس الفترة من العام السابق.

المصدر: البورصة

الحديد والصلب للمناجم تغفر بأرباحها بنهاية سبتمبر ٢٠٢٢

أعلنت شركة الحديد والصلب للمناجم والمهاجر عن موافقة مجلس إدارتها على نتائج أعمالها عن الفترة المنتهية في ٢٠٢٢/٩/٣٠ وأظهرت صافي ربح ٢٦,٥٢٨ مليون جنيه مقابل صافي ربح ٨,٥٩٠ مليون جنيه

المصدر: البورصة

الاتحاد الصيدلي تتحول إلى الخسارة بنهاية سبتمبر ٢٠٢٢

أعلنت شركة الاتحاد الصيدلي للخدمات الطبية والاستثمار عن نتائج أعمالها عن الفترة المنتهية في ٢٠٢٢/٩/٣٠ وأظهرت تحقيق صافي خسارة ٢,٢٧١ مليون جنيه مقابل صافي ربح بلغ ٢٥,٧٦٢ جنيه عن نفس الفترة من العام السابق

المصدر: البورصة

تراجع إيرادات أرابيا إنفستمننتس بنهاية سبتمبر ٢٠٢٢

أعلنت شركة أرابيا إنفستمننتس هولدينج عن نتائج أعمالها المجمعة عن الفترة المنتهية في ٢٠٢٢/٠٩/٣٠، والتي أظهرت تحقيق إيرادات بـ ٩٠٠ مليون جنيه مقارنة بنحو ١,٢ مليار جنيه عن نفس الفترة من العام السابق

المصدر: البورصة

هيرميس تتم الإصدار الثالث لسندات توريق بايونيرز للتنمية العمرانية

أعلنت اليوم المجموعة المالية هيرميس أن قطاع الترويج وتغطية الاكتتاب التابع لبنك الاستثمار الرائد في الأسواق الناشئة والمنتدة - قد نجح في إتمام الإصدار الثالث لسندات الترويج الخاصة بمجموعة شركات بايونيرز بروبرتيز للتنمية العمرانية وشركاتها المرتبطة بقيمة إجمالية ٢٩٢,٥ مليون جنيه وذلك ضمن برنامج إصدار سندات بقيمة ٣ مليارات جنيه.

جدير بالذكر أن هذا الإصدار مضمون بمحظة أوراق قبض بقيمة ٤٩٠,٧ مليون جنيه تقريباً لصالح شركة المجموعة المالية للترويج التابعة للمجموعة المالية هيرميس القابضة.

وقد تم طرح السندات على ٢ شرائح، على أن يتم توزيعها وفقاً لعائدات المحفظة.

• تبلغ قيمة الشريحة "A1" 41" مليون جنيه ومدتها ١٣ شهراً وتصنيفها الائتماني (sf) AA+ من شركة الشرق الاوسط للتصنيف الائتماني وخدمة المستثمرين (MERIS)

• تبلغ قيمة الشريحة "B" 73.1" مليون جنيه ومدتها ٣ سنوات وتصنيفها الائتماني 1 (sf) AA من شركة (MERIS)

• تبلغ قيمة الشريحة "C" 178.4" مليون جنيه ومدتها ٧ سنوات وتصنيفها الائتماني 1 (sf) A من شركة (MERIS).

وفي هذا السياق أعربت مي حمدي، مدير تنفيذي لقسم أسواق الدين بقطاع الترويج وتغطية الاكتتاب بالمجموعة المالية هيرميس، عن اعتزازها بتعزيز أطر الشراكة الممتدة مع شركة «بايونيرز بروبرتيز للتنمية العمرانية».

وأشارت إلى أن نجاح الإصدار الثالث لسندات الترويج يعكس ثقة المستثمرين في نموذج أعمال الشركة، فضلاً عن كونه امتداد للنجاحات التي حققتها الإصدارات السابقة من برنامج السندات الذي تبلغ قيمته الإجمالية ٢ مليارات جنيه.

وأضافت أن هذه الصفقة تأتي في أعقاب سلسلة من صفقات ترتيب وإصدار الدين الكبرى التي قامت الشركة بإتمامها خلال العام الحالي ويشمل ذلك إتمام أول إصدار لسندات توريق تدفقات نقدية مستقبلية في مصر بقيمة ٨٠٠ مليون

جنيه، وذلك لصالح شركة «سيرتا للتعليم».

ومع اقتراب عام ٢٠٢٢ من نهايته أود أن أعرب عن سعادتي بالإنجازات التي حققتها الشركة في أنشطتها بأسواق إصدار وترتيب الدين دائمة النمو في السوق المصري، وتتطلع إلى مواصلة توفير فرص الاستثمار الجذابة التي تعزز من قدرة

شركائنا على تمويل خطط النمو المستهدفة من خلال حلول التمويل الابتكارية المتنوعة عالية القيمة.

وقد قامت المجموعة بدور المستشار المالي والمدير والمُرتب والمروج وضامن التغطية الأوحد لصفقة الإصدار.

ومن ناحية أخرى قام كل من البنك الأهلي المصري والبنك التجاري الدولي بدور ضامن التغطية وقام البنك التجاري الدولي أيضاً بدور أمين الحفظ.

ومن جانبه قام مكتب "McKenzie & Baker" للمحاماة بدور المستشار القانوني للصفقة و"KPMG" بدور مراقب الحسابات

ومن جانبه أكد وليد ذكي الرئيس التنفيذي لشركة «بايونيرز بروبرتيز للتنمية العمرانية»، إن نجاح الإصدار الثالث يعكس القدرات الفائقة التي تفرد بها الشركات التابعة لشركة «بايونيرز بروبرتيز» على الصعيدين المالي والتشغيلي، فضلاً عن

الثقة الكبيرة التي اكتسبتها ونجحت في تطويرها على مدار سنوات.

وأعرب عن اعتزازه بتعزيز أطر التعاون طويلة الأجل مع المجموعة المالية هيرميس، والاستفادة من قدراتها الهائلة في تسريع خطط النمو المستهدفة للشركة.

وأشار إلى أن الصفقة تعد بمثابة خطوة استباقية في السوق الذي يتسم بعدم الوضوح خلال الفترة الماضية، وهو ما يساهم في الاستفادة من رؤوس الأموال في التوسع بعملياتنا.

وتأتي هذه الصفقة بعد نجاح المجموعة المالية هيرميس في إتمام أول إصدار لسندات توريق تدفقات نقدية مستقبلية في مصر بقيمة ٨٠٠ مليون جنيه، وذلك لصالح شركة «سيرتا للتعليم» وإتمام الإصدار الثاني بقيمة ٤٢٥ مليون جنيه من

برنامج سندات توريق لصالح مجموعة شركات «بايونيرز بروبرتيز للتنمية العمرانية»، والإصدار الأول بقيمة ٦٥١,٢ مليون جنيه ضمن برنامج إصدار سندات توريق لصالح شركة «بداية» للتمويل العقاري.

والإصدار الأول لسندات الترويج لشركة «مدينة نصر للإسكان» بقيمة ٣٠٠ مليون جنيه، والإصدار السادس البالغ قيمته ١٧٠ مليون جنيه ضمن عملية إصدار سندات توريق لصالح شركة «بريميوم إنترناشيونال» لخدمات الائتمان.

المصدر: البورصة

إخلاء المسؤولية:

المعلومات التي تم الاعتماد عليها مأخوذة من مصادر يعتقد في مصداقيتها وقت إعداد هذا التقرير و لا تعتبر أي بيانات بهذا التقرير توصية بالشراء أو بالبيع بأي حال من الأحوال للأسهم الواردة بهذا التقرير و الشركة لا تتحمل أي مسؤوليه عن أي قرارات قد تتخذ بناء على المعلومات الواردة بهذا التقرير كما لا يحق نسخ أو طباعة أو إعادة نشر هذا التقرير دون الحصول على إذن كتابي مسبق من الشركة مع احتفاظ الشركة بكافة الحقوق الأدبية والقانونية لها.

"الصعيد العامة للمقاولات" تصدر سندات توريق بقيمة ٤٦,٢ مليون جنيه

وافقت الهيئة العامة للرقابة المالية على الإصدار الثالث لسندات التوريق الخاصة بمجموعة شركات بايونيرز للتنمية العمرانية وأطرافها المرتبطة وتمثل حصة شركة الصعيد العامة للمقاولات والإستثمار العقاري من الإصدار مبلغ ٤٦,٢ مليون جنيه. وذكرت الشركة في إفصاحها للبورصة أنه تهدف لتوفير سيولة نقدية حالية لتوسع الشركة في حجم نشاطها لتلبية إحتياجاتها التنموية في مجال التطوير العقاري . وقامت المجموعة المالية هيرميس بدور المستشار المالي والمدير المرتب والمروج وضامن التغطية لصفقة الإصدار. **المصدر: البوصلة**

161.6 مليون جنيه خسائر "أوراسكوم المالية" المجمعة خلال تسعة أشهر

حققت نتائج أعمال شركة أوراسكوم المالية القابضة عن التسعة أشهر المنتهية في سبتمبر ٢٠٢٢، على صعيد القوائم المالية المجمعة تحول من الربح للخسارة مسجلة خسائر بـ ١٦١,٦ مليون جنيه مقابل أرباح ٥٤,٥ مليون جنيه من تاريخ الانقسام حتى سبتمبر ٢٠٢١. وبلغت خسائر التشغيل ٦٨,٩ مليون جنيه من يناير حتى سبتمبر ٢٠٢٢ مقابل خسائر تشغيل بـ ٢٥,٢ مليون جنيه من تاريخ الانقسام حتى سبتمبر ٢٠٢١. وعلى صعيد القوائم المالية المستقلة، حققت خسائر بـ ٢٢٢,٩ مليون جنيه، مقابل أرباح بـ ٤٩ مليون جنيه من تاريخ الانقسام حتى سبتمبر ٢٠٢١. وبلغت إجمالي الخسائر ٢٤٦ مليون جنيه من يناير حتى سبتمبر ٢٠٢٢ مقابل إيرادات بـ ٥٢,٢ مليون جنيه من تاريخ الانقسام حتى سبتمبر ٢٠٢١ وسجل مجمل الخسارة ٢٦٥,٢ مليون جنيه خلال الفترة من بداية يناير وحتى نهاية سبتمبر من العام الحالي مقابل مجمل ربح بـ ٤٢,٩ مليون جنيه من تاريخ الانقسام حتى سبتمبر ٢٠٢١. **المصدر: البوصلة**

عمومية العربية للأسمنت توافق على توزيع ٢٤٩ مليون جنيه للمساهمين

وافقت الجمعية العامة العادية للعربية للأسمنت على توزيع أرباح على المساهمين عن الفترة المالية من أول يناير حتى ٢٠ سبتمبر ٢٠٢٢. وأوضحت الشركة في بيان للبورصة أنه من المقترح توزيع ٢٤٩,٩٦ مليون جنيه كحصة للمساهمين في توزيعات الأرباح إضافة إلى ٦,٩٢ مليون جنيه كحصة للعاملين بعدد أسهم نحو ٣٧٨ مليون سهم بنصيب ٠,٦٦ جنيه للسهم وكشفت قائمة توزيعات الأرباح عن اقتراح ترحيل ١١,٤٨ مليون جنيه بعد توزيعات الأرباح. سبق وكشفت القوائم المالية المستقلة للشركة تحولها إلى الربحية خلال الأشهر التسعة الأولى من العام الجاري بدعم من نمو المبيعات إلى أكثر من الضعف. وحققت صافي ربح بلغ ٢٤٤,٧٤ مليون جنيه خلال الفترة من يناير حتى نهاية سبتمبر الماضي مقابل ٢٤,٥٣ مليون جنيه خسائر في الفترة المقارنة. وارتفعت إيرادات الشركة خلال الفترة إلى ٢,٢٣ مليار جنيه مقابل ١,٥٦ مليار في الفترة المقارنة من العام الماضي. **٥٢ مليون جنيه دعم صادرات في أكتوبر الماضي** وقالت الشركة العربية للأسمنت إنها حصلت ٥٢ مليون جنيه مصروفات دعم صادرات خلال أكتوبر الماضي كانت مستحقة لها لدى صندوق دعم وتنمية الصادرات. وأشارت الشركة إلى أن المبالغ تم إدراجها ضمن مديون وأرصدة أخرى بلغ إجماليها ٥٥,٦ مليون جنيه بقوائم الأشهر التسعة الأولى من العام الحالي مقارنة بمليوني جنيه نهاية ديسمبر العام الماضي. **المصدر: اموال الغد**

النيل للأدوية تتراجع بأرباحها بنهاية أكتوبر ٢٠٢٢

أعلنت شركة النيل للأدوية والصناعات الكيماوية عن موافقة مجلس إدارتها على نتائج أعمالها عن الفترة من ٢٠٢٢/٠٧/٠١ إلى ٢٠٢٢/١٠/٣١ حيث بلغ صافي الربح شامل الضريبة مبلغ ٢٢,٦ مليون جنيه مقابل مبلغ ٢٤,٢ مليون جنيه عن الفترة المثيلة من العام المالي السابق **المصدر: البوصلة**

الوادي العالمية للاستثمار تقلص خسائرها قليلا بنهاية سبتمبر ٢٠٢٢

أعلنت الوادي العالمية للاستثمار و التنمية عن موافقة مجلس إدارتها على نتائج أعمالها عن الفترة المنتهية في ٢٠٢٢/٠٩/٣٠ واطهرت صافي خسارة ١,٩٤٩ مليون جنيه مقابل صافي خسارة ١,٩٧٨ مليون جنيه عن نفس الفترة من العام السابق **المصدر: البورصة**

جي بي أوتو تحدد القيمة العادلة لشركة MNT الهولندية بـ ١٧ مليار جنيه

وافق مجلس إدارة شركة جي بي أوتو على بيع ٧,٥% من حصة الشركة في شركة إم.إن.تي انفسمنت بي.في الهولندية. وأوضحت الشركة في بيان لبورصة مصر أنه سيتم بيع تلك الحصة بقيمة ٦٠ مليون دولار على أن يزيد المبلغ إلى ٧١,٣ مليون دولار في حالة تحقيق شروط محددة. وقالت إنه ستصبح نسبة ملكية جيور أوتو في الشركة الهولندية بعد تنفيذ صفقة البيع نحو ٤٩,٥%. واعتمد مجلس الإدارة دراسة القيمة العادلة لأسهم شركة إم إن تي انفسمنت بي في. **المصدر: مباشر**

مطاحن غرب الدلتا تقرر توزيع ١٥ جنيه للسهم أرباح للمساهمين

أعلنت شركة مطاحن وسط وغرب الدلتا عن انعقاد الجمعية العامة العادية والتي تمت بها الموافقة على قائمة التوزيعات الأرباح المقترحة عن العام المالي المنتهي في ٢٠٢٢/٠٦/٣٠ على أن تكون حصة المساهمين ١١٢,٥٠٠ مليون جنيه بواقع ١٥ جنيه للسهم **المصدر: البورصة**

العقارية للبنوك تقرر تخفيض رأس المال

أعلنت شركة العقارية للبنوك الوطنية للتنمية عن انعقاد الجمعية العامة غير العادية والتي تمت بها الموافقة على استمرارية الشركة، وتخفيض رأس المال المصدر من ٥٢,٠٢٤,٤٠٠ جنيه إلى ١,٠٤٠,٦٨٨ جنيه بتخفيض القيمة الاسمية للسهم من ١٠ جنيه إلى ٢٠ قرش، وكذا تخفيض رأس المال المرخص به ليصبح ١,٣٠٠ مليون جنيه **المصدر: البورصة**

الرقابة المالية تقر سندات توريق لـ "القااهرة للإسكان" بقيمة ٥,٩ مليون جنيه

وافقت الهيئة العامة للرقابة المالية على الإصدار الثالث لسندات التوريق الخاصة بمجموعة شركات بايونيرز للتنمية العمرانية وأطرافها المرتبطة وتمثل حصة شركة القااهرة للإسكان والتعمير في الإصدار مبلغ ٥,٩٥٢ مليون جنيه من الإصدار وأوضحت الشركة في إفصاحها المرسل للبورصة أنه تهدف لتوفير سيولة نقدية حالية من الإصدار لتوسع الشركة في حجم نشاطها لتلبية إحتياجاتها التنموية في مجال التطوير العقاري . وقامت المجموعة المالية هيرميس بدور المستشار المالي والمدير المرتب والمروج وضامن التغطية لصفقة الإصدار . **المصدر: البوصلة**

30 مليون جنيه حصة "الجيزة العامة للمقاولات" بالإصدار الثالث لسندات توريق بايونيرز للتنمية العمرانية

كشفت شركة الجيزة العامة للمقاولات والإستثمار العقاري في إفصاحها المرسل للبورصة عن حصتها في الإصدار الثالث لسندات التوريق الخاصة بمجموعة شركات بايونيرز للتنمية العمرانية وأطرافها المرتبطة، والحاصلة على موافقة الهيئة العامة للرقابة المالية وتبلغ حصتها في الإصدار ٣٠,٠٨ مليون جنيه. موضحه أنه ستستخدم حصتها في توفير سيولة نقدية تدعم توسع الشركة في حجم نشاطها لتلبية إحتياجاتها التنموية في مجال التطوير العقاري . وقامت المجموعة المالية هيرميس بدور المستشار المالي والمدير المرتب والمروج وضامن التغطية لصفقة الإصدار. **المصدر: البوصلة**

البورصة تعلن موعد بدء التداول على أسهم المصريين للإسكان بعد زيادة رأس المال

قررت لجنة العمليات ما يلي:
١- رفع إيقاف التعامل على أسهم شركة المصريين للإسكان والتعمير وبدء التداول على أسهمها اعتباراً من جلسة تداول يوم الخميس الموافق ٢٤/١١/٢٠٢٢.
٢- يكون سعر الفتح لسهم الشركة في أول يوم تداول هو القيمة الاسمية البالغة ١٠,١٠ جنيه للسهم.
٣- تكون القيمة المحددة لسعر أقفال سهم الشركة ٣٠٠,٠٠٠ جنيه.
٤- يكون التداول على أسهم الشركة بدون التقييد بالحدود السعرية أو آليات الإيقاف المؤقت المعمول بها خلال أول جلسة تداول فقط على ان يتم التداول على أسهم الشركة اعتباراً من جلسة التداول التالية طبقاً للآليات المعمول بها في السوق المدرجة به.
٥- استمرار إدراج أسهم الشركة بقائمة الأوراق المالية المسموح التداول عليها بوحدة الزيادة واحد على الف من الجنيه المصرى.
٦- استمرار إدراج أسهم الشركة بقائمة اقتراض الأوراق المالية بغرض البيع وبالقائمة (أ) للأوراق المالية المسموح مزاوله الأنشطة المتخصصة عليها وذلك لحين المراجعة الدورية.
المصدر: البورصة

البورصة تفحص قيد زيادة رأسمال بنك البركة مصر المصدر إلى ٥,٠٨ مليار جنيه

قالت البورصة إن بنك البركة مصر تقدم بمستندات قيد زيادة رأس المال المرخص به من ٢ مليار جنيه إلى ١٠ مليار جنيه. وأضافت في بيان أن المستندات تضمنت كذلك قيد أسهم زيادة رأس المال المصدر والمدفوع من ١,٨٥٥ مليار جنيه إلى ٥,٠٨٩ مليار جنيه بزيادة قدرها ٣,٢٣٤ مليار جنيه.
وأضافت أن الزيادة موزعة على عدد ٣٦٢٠,٠٣٢,٨٨٩ سهم و القيمة الاسمية للسهم ٧ جنيه مجاني تمويلًا من (حصة المساهمين في توزيعات أرباح عام ٢٠٢١ ، و رصيد الحساب المجنب تحت حساب زيادة رأس المال ، و الاحتياطيات) وفقا للقوائم المالية في ٢٠٢١.
ونوهت البورصة إلى أن المستندات المقدمة من البنك جارى فحصها و دراستها تمهيدا للعرض على لجنة القيد بالبورصة
المصدر: البورصة

مساهمو العامة لاستصلاح الأراضي يقررون دراسة الدمج أو تصفية الشركة

وافقت الجمعية العامة غير العادية لشركة العامة لاستصلاح الأراضي و التنمية و التعمير على استمرار الشركة وترحيل الخسائر المرحلة لسنوات قادمة.
وقالت الشركة في بيان إن العمومية قررت تكليف مجلس الإدارة بإعداد دراسة قانونية ومالية لتوضيح رؤية وموقف الشركة من الدمج أو التصفية.
وعلى صعيد العمومية العادية اعتمدت الجمعة تقرير مجلس الإدارة والقوائم المالية للعام المالي الماضي ٢٠٢١-٢٠٢٢.
المصدر: البورصة

أكتوبر فارما تعلن نهاية حق وموعد توزيع الأسهم المجانية

قالت شركة أكتوبر فارما إن نهاية الحق في توزيع الأسهم المجانية الناتجة عن زيادة رأسمال الشركة بإغلاق جلسة تداول الثلاثاء ٦ ديسمبر المقبل وأوضحت أنه سيتم توزيع الأسهم المجانية بواقع ١ سهم مجاني لكل سهم أصلي قبل الزيادة اعتباراً من يوم الأربعاء الموافق ٧ ديسمبر المقبل.
المصدر: البورصة

عمومية العربية المتحدة تقر القوائم السنوية واستمرار الشركة

وافقت الجمعية العامة غير العادية لشركة العربية المتحدة للشحن والتفريغ على استمرار الشركة مع إعادة النظر في الرؤية المستقبلية المقدمة المعروضة على العمومية.
وقالت الشركة في بيان إن العمومية العادية اعتمدت تقرير مجلس الإدارة والقوائم المالية للشركة عن العام المالي الماضي المنتهي في ٣٠ يونيو ٢٠٢٢.
وقررت العمومية إخلاء طرف مجلس الإدارة عن العام المالي الماضي.
المصدر: البورصة

تارجيت للاستثمار العقاري ترفع نسبتها بليسيكو لـ ١,٣٢%

أعلنت شركة بليسيكو - مصر عن قيام شركة تارجيت للاستثمار العقاري برفع حصتها بالأولى من ٠,٤٨% إلى ١,٣٢% بشراء أسهم بلغ عددها ١٠,٢٥٠,٥٩٠ سهم في صفقة بلغت قيمتها الإجمالية ٨,٦٨٩,٦٧٨,٨٩٠ جنيه
المصدر: البورصة

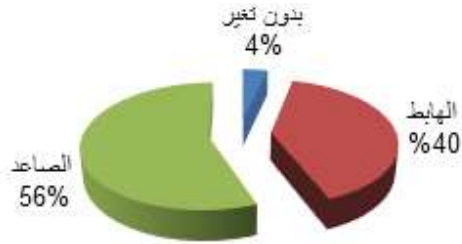
رواد السياحة تكلف مستشار مالي جديد لتقييم أصول "تارجيت" المزمع شراؤها

أعلنت شركة رواد السياحة - رواد، عن تكليف شركة كيز للاستشارات المالية لعمل دراسة عن القيمة العادلة للأصول المملوكة لشركة تارجيت للاستثمار العقاري المزمع الاستحواذ عليها.
وأكدت الشركة في بيان أنه لن يتم الاعتداد بأي تقييمات سابقة.
ومن جهتها قالت المجموعه المصريه العقاريه إنها قررت الاكتفاء بالاسترشاد بالتقرير الذي سيصدر لصالح رواد السياحة وعدم الاعتداد بأي تقييمات صدرت سابقاً وإنهاء أي تكليف صادر منها لأي من شركات الاستشارات المالية.
وكانت الهيئة العامة للرقابة المالية قررت إيقاف التداول على أسهم كل من شركة المجموعة المصرية العقارية وشركة رواد السياحة - رواد، لحين الانتهاء من التحقيقات بشأن تضارب الإفصاحات المنشورة من كلا الشركتين فيما يتعلق بالاستحواذ على بعض الأصول العقارية من إحدى الشركات المملوكة لبعض من أعضاء مجلس إدارتهما مما يثير حالة من عدم اليقين.
وأكدت الرقابة المالية أن ذلك يعد مخالفاً لأحكام وقواعد الإفصاح المنصوص عليها بقانون سوق رأس المال ولائحته التنفيذية.
وتعود بداية الأزمة عندما قررت الرقابة المالية إلزام المصرية العقارية ورواد السياحة بتكليف أحد المستشارين الماليين المستقلين المقيدين بسجلات الهيئة لتقييم الأصول العقارية المملوكة لشركة تارجت للاستثمار العقاري المزمع الاستحواذ عليها من جانب الشركتين نتيجة وجود اختلاف كبير في الدراسات المعدة سابقاً.
وقالت إنه في ضوء مطالعة دراسات القيمة العادلة المعدة بواسطة شركة كاسل للاستشارات المالية وكذلك شركة سوليد كابتال للاستشارات المالية تبين أن التقييمات العقارية المعدة كانت على ذات الأصول وعددها ١٥ أصلاً مع وجود اختلاف كبير في قيم التقييم العقاري بين الدراستين.
وأضافت أن التقييم الوارد من شركة سوليد كابتال المكلفة من المجموعة المصرية العقارية أقل من التقييم الوارد من شركة كاسل للاستشارات المالية المكلفة من شركة رواد السياحة بنسبة ٦٨,٧٦%
وكانت شركة المجموعة المصرية العقارية، قبل صدور بيان الرقابة، قررت عزل شركة سوليد كابتال للاستشارات المالية عن استكمال مهام أعمال التقييم بعد إخطار الهيئة بتقرير التقييم.
وبعد قرار الرقابة المالية قامت المصرية العقارية بتعيين شركة فينبي للاستشارات المالية لتقييم الأصول المزمع الاستحواذ عليها فيما قررت شركة رواد السياحة تكليف فيبك للاستشارات المالية.
وفي ١٢ أكتوبر الماضي أفصحت رواد السياحة عن اعتذار شركة فيبك للاستشارات وأنه جارٍ التفاوض مع مجموعة شركات متخصصة وفي يوم ٢٤ من الشهر نفسه قالت المصرية العقارية إنه تقرر تعيين شركة مزارز للاستشارات. وهو ما تبين للرقابة المالية - بحسب البيان - عدم صحته ورفض المستشار المالي المستقل للتكليف.
وفي ٨ نوفمبر الجاري قامت رواد السياحة بإرسال خطاب للبورصة المصرية يتضمن نتائج تقرير تقييم القيمة العادلة للأصول العقارية والمعد بواسطة فيبك للاستشارات وذلك على الرغم من قيامها في وقت سابق بنشر الاعتذار عن التكليف.
المصدر: مباشر



تقرير التحليل الفني اليومي

2022/11/21



ملخص الجلسة السابقة

1,442,333,568.00 LE	قيمة التداول
651,918,559	حجم التداول
65,133	عدد الصفقات
118	الارتفاعات
85	الانخفاضات
8	بدون تغير

أفضل القطاعات من حيث قيمة التداول

القطاع	حجم التداول	قيمة التداول	الصفقات	المندولة	إرتفاعات	إنخفاضات	بدون تغير	% التغير
بنوك	8,314,615	242,912,576.64	2,818	11	5	5	1	1.31%
العقارات	115,285,292	203,440,728.04	10,774	33	20	12	1	-0.33%
خدمات مالية غير مصرفية	98,220,730	160,374,590.99	6,866	28	10	16	2	1.23%
اتصالات و اعلام و تكنولوجيا المعلومات	21,221,580	121,445,820.45	4,200	7	2	3	2	1.01%
أغذية و مشروبات و تبغ	75,926,109	105,019,872.94	5,283	27	10	14	3	1.01%

أغلاقات الأسواق العربية والاجنبية

المؤشر	الاعلاق	التغير	% التغير
DOW JONES	33,745.69	199.37	0.59%
S&P 500	3,965.34	18.78	0.48%
FTSE 100	7,385.52	38.98	0.53%
GOLD	1,752.00	-11.00	-0.62%
BRENT OIL	87.74	0.12	0.14%

المؤشر	الاعلاق	التغير	% التغير
السعودية	11,439.19	-91.1	-0.79%
الكويت	5,662.46	-29.6	-0.52%
ابوظبي	10,482.34	100.66	0.97%
دبي	3,349.31	-17.66	-0.52%



التعليق على مؤشرات السوق



		EGX 30	
مستوى الدعم	مستوى المقاومة	12,523.84	الإقفال
12,000	12,800	0.06%	% التغير
11,800	13,000	743 Mn	قيمة التداول

الرؤية الاستراتيجية

يتحرك المؤشر في اتجاه صاعد على المدى المتوسط والقصير، استطاع المؤشر اختراق مستهدفه عند مستوى 12000 ليعتبر مستهدفه حاليا عند مستويات 12,400 - 12,500 والتي حال اختراقها لاعلى يستهدف المؤشر مستويات 13,000 - 13,300 تظل الرؤية ايجابية مع الثبات اعلى مستويات 12,000 - 11,800 خلال اي عمليات جني ارباح متوقع ظهورها، نوصي بالمتاجرة مع احترام مستوى ايقاف الخسائر حال كسر مستوى 11,500 لاسفل



		EGX 70	
مستوى الدعم	مستوى المقاومة	2,408.41	الإقفال
2,100	2,300	0.84%	% التغير
2,000	2,400	526 Mn	قيمة التداول

الرؤية الاستراتيجية

يتحرك المؤشر في اتجاه صاعد على المدى المتوسط والقصير الاجل، استطاع المؤشر اختراق مستوى 2,300 كما توقعنا سلفا ليستهدف المؤشر مستويات 2,400 - 2,500، تظل الرؤية ايجابية مع الثبات اعلى مستويات 2,300 - 2,350 خلال اي عمليات جني ارباح متوقع ظهورها، نوصي بالمتاجرة مع احترام مستوى ايقاف الخسائر حال كسر مستوى 2,250 لاسفل



البنك التجاري الدولي	
الإقفال	37.4
مستوى الدعم	34.5
مستوى المقاومة	38
إيقاف الخسائر	32
التوصية	مستهدف حالي 37 - 38

الرؤية الاستراتيجية

يتحرك السهم في اتجاه صاعد على المدى المتوسط والقصير الاجل، استطاع السهم اختراق مستوى 33 لاعلى ليختبر مستهدفه عند مستويات 37 - 38 والتي حال تجاوزها لاعلى يستهدف مستويات 40 - 42، تظل الايجابيه قائمه مع الثبات اعلى مستويات 33 - 32 خلال اي عمليات جني الارباح متوقع ظهورها، نوصي بالمتاجرة مع احترام مستوى إيقاف الخسائر حال كسر مستوى 32 لاسفل



الشرقية للدخان - ايسترن كومباني	
الإقفال	14.69
مستوى الدعم	13.5
مستوى المقاومة	15
إيقاف الخسائر	11.5
التوصية	مستهدف حالي 15 - 15.5

الرؤية الاستراتيجية

يتحرك السهم في اتجاه صاعد على المدى المتوسط والقصير الاجل، استطاع السهم اختراق مستوى 13 لاعلى ليستهدف مستويات 15 - 16 والتي من المتوقع ان تظهر عمليات جني ارباح بالقرب من هذه المستويات مع بقاء النظرة الايجابيه حال الثبات اعلى مستوى 14، نوصي بالمتاجرة مع احترام مستوى إيقاف الخسائر حال كسر مستوى 11.5 لاسفل



مدينة نصر للاسكان



2.93	الإقفال
2.6	مستوى الدعم
3.1	مستوى المقاومة
2.4	إيقاف الخسائر

الرؤية الاستراتيجية

يتحرك السهم في اتجاه عرضي على المدى القصير، دخل السهم في حركة عرضيه بين مستويات الدعم 2.4 - 2.5 كحد سفلي ومستويات مقاومة عند 2.85 - 3 كحد علوي، اما في حالة اختراق مستوى 3 لاعلى يستهدف مستويات 3.1 - 3.2 نوصي بالمتاجرة بين هذه المستويات مع احترام ايقاف الخسائر حال كسر مستوى 2.4 لاسفل

مستهدف حالي 3 - 3.1

التوصية

مصر الجديدة للاسكان



5.84	الإقفال
5.4	مستوى الدعم
6	مستوى المقاومة
5.2	إيقاف الخسائر

الرؤية الاستراتيجية

يتحرك السهم في اتجاه صاعد على المدى المتوسط وعرضي على القصير الاجل، دخل السهم في نطاق عرضي بين مستويات الدعم 5.2 - 5.4 كحد سفلي ومستويات المقاومة 6.2 - 6.4، اما في حالة اختراق هذه المستويات يستهدف السهم مستويات 6.65 - 7، نوصي بالمتاجرة بين المستويات المبينه مع احترام مستوى ايقاف الخسائر حال كسر مستوى 5.2 لاسفل

البيع قرب 6.3 - 6.4

التوصية

طلعت مصطفى



8.5	الإقفال
8	مستوى الدعم
8.7	مستوى المقاومة
7.2	إيقاف الخسائر

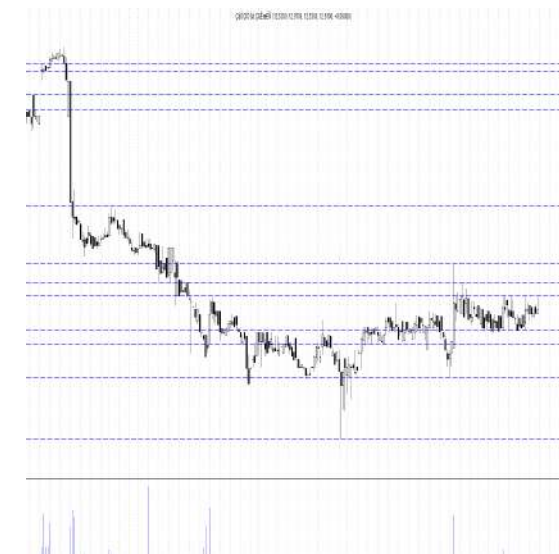
الرؤية الاستراتيجية

يتحرك السهم في اتجاه صاعد على المدى القصير ، استطاع السهم اختراق مستوى 8 ليختبر مستهدفه عند مستويات 8.7 - 9 والتي حال اختراقها لاعلى يستهدف 9.3 - 9.5 تظل الرؤية الايجابية قائمه مع الثبات اعلى مستوى 8 - 7.8، نوصي بالمتاجرة مع احترام مستوى ايقاف الخسائر حال كسر مستوى 7.2 لاسفل

مستهدف حالي 8.7 - 9

التوصية

سوديك



12.61	الإقفال
12	مستوى الدعم
13	مستوى المقاومة
10.5	إيقاف الخسائر

الرؤية الاستراتيجية

يتحرك السهم في اتجاه عرضي على المدى المتوسط، دخل السهم في نطاق عرضي بين مستويات الدعم 11.5 - 12 كحد سفلي ومستويات مقاومة عند 13 - 13.5 كحد علوي، نوصي بالمتاجرة بين هذه المستويات مع احترام مستوى ايقاف الخسائر حال كسر مستوى 10.5 لاسفل

البيع قرب 13 - 13.5

التوصية



ايكاف الخسائر	التوصية	الاتجاه		مقاومة 2	مقاومة 1	أخر	دعم 1	دعم 2	نسبة التغير %	قطاع البنوك	كود روتير
		المتوسط	القصير								
30	مستهدف حالي 37 - 38	صاعد	صاعد	40	38	37.4	34.5	33	0.16	بنك التجارى الدولى	COMI
10.5	البيع قرب 12.8 - 13	عرضي	صاعد	13	12.5	12.4	11	10.5	-0.08	بنك التعمير والأسكان	HDBK
6	مستهدف حالي 7.8 - 8	صاعد	صاعد	8.3	8	8	7.4	7	1.65	بنك كريدى أجريكول	CIEB
12	البيع قرب 14.5 - 15	عرضي	صاعد	15	14.5	13.67	13	12	-0.15	مصرف ابوطبى الاسلامي	ADIB
										قطاع السياحة و الترفيه	
5	البيع قرب 6.5 - 6.6	صاعد	عرضي	6.5	6.2	6	5.6	5.2	0.67	مدينة الإنتاج الإعلامي	MPRC
1.4	البيع قرب 1.75 - 1.8	عرضي	صاعد	2	1.8	1.72	1.55	1.4	-1.263	المصرية للمنتجات	EGTS
7	البيع قرب 8.3 - 8.5	عرضي	عرضي	8.3	8	8	7	6.5	6.95	شارم دريمز	SDTI
										قطاع الكيماويات	
3	مستهدف حالي 4.8 - 5	عرضي	صاعد	5	4.8	4.6	4.2	3.8	1.1	الصناعات الكيماوية - كيما	EGCH
25	جني ارباح قرب 34 - 36	صاعد	صاعد	32	30	28.74	27	26	1.41	المالية و الصناعية	EFIC
7	مستهدف حالي 8.5 - 8.8	عرضي	صاعد	9.2	8.9	8.62	8.2	7.8	-0.35	سيدي كرير	SKPC
0.65	البيع قرب 0.8 - 0.83	عرضي	صاعد	0.83	0.8	0.772	0.72	0.65	2.252	العربية للشحن و التفرغ	UASG
16	مستهدف حالي 20 - 21	صاعد	صاعد	22	21	19.71	18	17	4.62	القناة للتوكيلات	CSAG
3.5	مستهدف حالي 4.5 - 5	هابط	صاعد	4.7	4.5	4.31	3.7	3.35	0.23	جي ابي اتو	AUTO
0.33	مستهدف حالي 0.45 - 0.46	صاعد	صاعد	0.48	0.45	0.428	0.39	0.37	6.733	الكابلات الكهربائية المصرية	ELEC
7	مستهدف حالي 9 - 9.5	عرضي	صاعد	9.7	9.2	9.17	8.4	8	2.69	السويدي للكابلات	SWDY
										قطاع الخدمات المالية	
11	مستهدف حالي 14 - 14.5	عرضي	صاعد	14.5	14	13.51	12.8	12	0.07	المجموعة المالية هيرمس	HRHO
0.45	البيع قرب 0.54 - 0.56	هابط	عرضي	0.57	0.54	0.517	0.48	0.45	-0.577	برايم القابضة المالية	PRMH
0.2	البيع قرب 0.28 - 0.29	هابط	عرضي	0.30	0.28	0.259	0.22	0.2	1.969	اسباير كايبتال	ASPI
1.2	مستهدف حالي 1.28 - 1.3	عرضي	عرضي	1.32	1.28	1.212	1.18	1.1	-0.165	القابضة الكويتية	EKHO
1.15	البيع قرب 1.45 - 1.5	هابط	عرضي	1.55	1.45	1.357	1.25	1.16	0.074	القلعة للإستشارات المالية	CCAP
										قطاع المواد البترولية	
3.4	مستهدف حالي 4.4 - 4.5	صاعد	صاعد	4.4	4.3	4.19	3.9	3.5	-0.95	الاسكندرية للزيوت -اموك	AMOC



ايكاف الخسائر	التوصية	الاتجاه		مقاومة 2	مقاومة 1	أخر	دعم 1	دعم 2	نسبة التغير %	قطاع الاتصالات والتكنولوجيا	كود روتير
		المتوسط	القصير								
0.17	مستهدف حالي 0.23 - 0.225	عرضي	عرضي	0.24	0.225	0.215	0.20	0.18	0.939	أوراسكوم للاستثمار القابضة	OIH
18	مسهدف حالي 23 - 22.5	صاعد	صاعد	24	23	21.54	21	20	-2.36	المصرية للاتصالات	ETEL
3.6	مستهدف حالي 4.7 - 4.6	عرضي	صاعد	4.8	4.6	4.38	4.2	4	0.23	فوري لتكنولوجيا والمدفوعات	FWRY
										قطاع الأغذية و المشروبات	
7	البيع قرب 8 - 7.6	صاعد	عرضي	8	7.6	7.2	7	6.5	0	جھينة للصناعات الغذائية	JUFO
2.6	البيع قرب 3.3 - 3.2	هابط	عرضي	3.2	3.05	2.94	2.65	2.48	-0.34	المصرية للدواجن	EPCO
10	مستهدف حالي 13	صاعد	صاعد	13.5	13	12.7	11.5	11	-2.31	اديتا للصناعات الغذائية	EFID
14	البيع قرب 19 - 18	عرضي	صاعد	18.5	18	17.75	15.5	14	1.49	اجواء للصناعات الغذائية	AJWA
										قطاع الخليج	
2.4	مستهدف حالي 3.5 - 3.4	صاعد	صاعد	3.6	3.4	3.32	3	2.8	-1.19	العربية لخليج الأقطان	ACGC
6.5	مستهدف حالي 8.3	عرضي	عرضي	8.3	8	7.51	7	6.5	-0.79	النساجون الشرقيون	ORWE
0.75	مستهدف حالي 0.96 - 0.94	صاعد	صاعد	1.05	1	0.97	0.9	0.82	8.259	النصر للملابس - كابو	KABO
										قطاع مواد البناء	
14	مستهدف حالي 18.5 - 18	صاعد	صاعد	19	18	16.86	16.5	15.5	-1.69	حديد عز	ESRS
1	البيع قرب 1.45 - 1.4	هابط	عرضي	1.5	1.45	1.35	1.2	1.12	2.74	أسمنت جنوب الوادي	SVCE
4.5	مستهدف حالي 6 - 5.8	صاعد	صاعد	6	5.8	5.77	5.2	5	3.04	العربية للأسمنت	ARCC
										قطاع المقاولات	
7.5	مستهدف حالي 9 - 8.7	عرضي	صاعد	9.3	9	8.5	8	7.6	-0.82	طلعت مصطفى القابضة	TMGH
2.4	مستهدف حالي 3.2 - 3.1	صاعد	صاعد	3.25	3.1	2.93	2.85	2.7	-0.68	مدينة نصر للإسكان	MNHD
5	البيع قرب 6.4 - 6.3	عرضي	عرضي	6.38	6	5.84	5.4	5.2	-0.68	مصر الجديدة للأسكان	HELI
0.65	مستهدف حالي 0.84 - 0.8	هابط	هابط	0.84	0.8	0.743	0.68	0.65	-0.933	عامر جروب	AMER
0.35	البيع قرب 0.45 - 0.43	عرضي	صاعد	0.47	0.42	0.399	0.36	0.34	0.504	المطورون العرب	ARAB
1.35	مستهدف حالي 1.6 اختراقه م 1.7 - 1.8	هابط	صاعد	1.8	1.65	1.63	1.5	1.4	0.123	بالم هيلز للتعمير	PHDC
10.5	البيع قرب 13.5 - 13	هابط	عرضي	14.5	14	12.61	12	11.5	1.29	السادس من أكتوبر (سوديك)	OCDI
2.3	البيع قرب 2.9 - 2.8	هابط	هابط	2.9	2.8	2.68	2.36	2.2	-0.37	اعمار مصر العقارية	EMFD
60	مستهدف حالي 80 - 78	عرضي	صاعد	80	78	76.49	70	67	-0.53	اوراسكوم للانشاء المحدوده	ORAS
0.26	البيع قرب 0.36 - 0.35	هابط	عرضي	0.36	0.32	0.293	0.26	0.245	1.384	الجيزة العامة للمقاولات	GGCC



ملحق التقرير

التوصيات

التوصيات القصيرة الأجل للفترة من اسبوع الى شهر
التوصيات المتوسطة الأجل للفترة من شهر الى 6 شهور
التوصية بالشراء باستخدام نقاط إعادة الدخول أو الأسعار الحالية و إستخدام الأهداف السعرية كسياسة للبيع / الخروج
التوصية بالمناجحة باستخدام نقاط إعادة الدخول للشراء و البيع عند مستويات المقاومة او عند المستهدف السعرى
التوصية بالبيع فى حالة إختراق مستويات إيقاف الخسائر أو البيع بالأسعار الحالية
التوصية بالأحتفاظ تعنى الأحتفاظ بالمراكز الحالية و إجراء عمليات بيع و شراء لجزء من المركز تبعاً لتحركات السوق
التوصية بالانتظار تعنى انتظار إشارات جديدة تبعاً لتحركات السوق

الأهداف السعرية

جميع الأهداف السعرية هى أهداف قصيرة الأجل , فى حالة تحديد هدف سعري متوسط الأجل سيتم الإشارة اليه بالرمز (م) , مثال (م) 65
الأهداف السعرية لذات الجلسة سيتم الرمز اليها بعلامة , مثال (*)

نقاط الدخول

نقاط الدخول بعد الأرتداد من مستويات الدعم الى اعلى
نقاط الدخول بعد إختراق الاسعار للمستويات المذكورة بعد تأكيدها بحجم تداول عالي او الاغلاق اعلى من النقاط المحددة
التوصيات التى تبنى على نقاط الدخول يجب ان يتم تأكيدها بناء على إشارات شراء قصيرة الأجل او المناجحة
نقاط الدخول المتوسطة الأجل سوف تميز بعلامة (م) و للتداول فى ذات الجلسة سوف تميز بعلامة (*) بالتقرير

إيقاف الخسائر

إختراق مستوى إيقاف الخسائر هى إشارة بيع / خروج تجاوزاً عن التوصيات المقترحة خلال الفترة السابقة فى حالة بقاء تحت مستوى لمدة
يومية او أختراقه بنسبة 3%

رئيس قسم التحليل الفنى

محمود هيكل CETA - CFTe
mahmoud.m@alahramsecurities.com

شركة الأهرام للسمسرة فى الأوراق المالية

4 شارع الشواربى - القاهرة
ت: 23935310-23935445-2393543
موقع الاكترونى: www.alahramsecurities.com

ملحوظة

إخلاء المسؤولية: تيه الشركة على أن التقارير اليومية والدورية للتعليق على السوق والأسهم مبنية على أسس التحليل الفنى، وأن المعلومات التي ترد فيها يتم الحصول عليها من مصادر متعارف على مصداقيتها بالإضافة إلى تضمينها لبعض تقديراتنا المهنية، وأنها ليست عرضاً أو توصية بالشراء أو البيع لأي من الأوراق المالية وأنها معدة لتقديم نصيحة استشارية غير ملزمة للمستثمرين الذين يقومون باتخاذ قراراتهم الاستثمارية بأنفسهم ويتحملون المسؤولية القانونية والمادية المترتبة عليها دون أدنى مسئولية على الشركة، وإذ تبذل الشركة جهدها في أن تكون المعلومات والبيانات الموجودة صحيحة وكاملة إلا أنها تخلى مسئوليتها عن أي خطأ أو سهو غير مقصود، وتنبه على أنه لا يسمح بإعادة نشر هذا التقرير أو أي أجزاء منه دون موافقة مسبقة من الشركة



21-11-2022

الدوم والمقاومات للمتاجرة في ذات الجلسة

مقاومة 3	مقاومة 2	مقاومة 1	آخر سعر	دعم 1	دعم 2	دعم 3	الرمز	الإسم المختصر
33.93	32.90	31.36	29.81	28.79	27.76	26.22	ABUK	ابوقير للاسمدة
18.60	18.38	18.06	17.75	17.52	17.30	16.98	AJWA	اجواء
5.75	5.65	5.60	5.55	5.45	5.35	5.30	SCEM	اسمنت سيناء
0.00	0.00	0.00	0.00	0.00	0.00	0.00	TORA	اسمنت طرة
8.13	7.94	7.73	7.52	7.33	7.14	6.93	ASCM	اسيك للتعبين
0.00	0.00	0.00	0.00	0.00	0.00	0.00	AITG	اسيوط الاسلامية للتجارة
193.75	176.21	163.09	149.98	132.43	114.89	101.77	OCPH	اكتوير فارما
0.00	0.00	0.00	0.00	0.00	0.00	0.00	ACRO	أكرو مصر
0.00	0.00	0.00	0.00	0.00	0.00	0.00	BSRF	الاخوه المتضامنين
8.35	8.03	7.86	7.70	7.37	7.05	6.88	ANFI	الاسكندرية الوطنية للاستثمارات المالية
13.36	13.23	13.14	13.05	12.92	12.79	12.70	ALCN	الاسكندرية لتداول الحاويات
120.35	118.39	116.94	115.50	113.53	111.57	110.12	AXPH	الاسكندرية للادوية
25.72	24.96	23.42	21.89	21.12	20.36	18.82	IDRE	الاسماعيلية الجديدة للتطوير
6.35	6.27	6.16	6.05	5.97	5.89	5.78	ISMA	الاسماعيلية للدواجن
27.79	27.39	27.16	26.92	26.53	26.13	25.90	ALUM	الالومنيوم العربية
0.00	0.00	0.00	0.00	0.00	0.00	0.00	EPPK	الاهرام للطباعة والتغليف
16.73	16.56	16.30	16.03	15.87	15.70	15.44	AFDI	الاهلي للتنمية والاستثمار
0.00	0.00	0.00	0.00	0.00	0.00	0.00	ALEX	الإسكندرية للأسمنت
0.00	0.00	0.00	0.00	0.00	0.00	0.00	EBDP	البدر للبلاستيك
38.13	37.97	37.68	37.40	37.23	37.07	36.78	COMI	البنك التجاري الدولي
0.52	0.50	0.50	0.49	0.47	0.45	0.45	EGBE	البنك المصري الخليجي
9.92	9.79	9.65	9.52	9.38	9.25	9.11	EXPA	البنك المصري لتنمية الصادرات
0.00	0.00	0.00	0.00	0.00	0.00	0.00	TOUR	التعمير السياحي
27.09	26.35	25.52	24.70	23.95	23.21	22.38	DAPH	التعمير والاستشارات الهندسية
12.97	12.83	12.57	12.30	12.17	12.03	11.77	ECAP	الجوهرة
0.32	0.31	0.30	0.29	0.29	0.28	0.27	GGCC	الجيزة العامة للمقاومات
6.44	6.44	6.44	6.44	6.44	6.44	6.44	IRON	الحديد والصلب المصرية
0.00	0.00	0.00	0.00	0.00	0.00	0.00	AGIN	الخليج للاستثمارات العربية
0.00	0.00	0.00	0.00	0.00	0.00	0.00	CCRS	الخليجية الكندية للاستثمار العقاري العربي
15.07	14.53	14.27	14.00	13.47	12.93	12.67	DEIN	الدلتا للتأمين
12.60	12.60	12.60	12.60	12.60	12.60	12.60	SUGR	الدلتا للسكر
1.23	1.23	1.23	1.23	1.23	1.23	1.23	ICFC	الدولية للأسمدة
4.90	4.77	4.66	4.55	4.42	4.29	4.18	IFAP	الدولية للمحاصيل الزراعية
22.89	22.89	22.89	22.89	22.89	22.89	22.89	ROTO	الرواد
1.87	1.82	1.78	1.74	1.69	1.63	1.59	ZEOT	الزيوت المستخلصة
0.00	0.00	0.00	0.00	0.00	0.00	0.00	SEIG	السعودية المصرية للاستثمار والتمويل
9.66	9.46	9.31	9.17	8.96	8.76	8.61	SWDY	السويدي اليكترونيك
0.00	0.00	0.00	0.00	0.00	0.00	0.00	SUCE	السويس للاسمنت
0.00	0.00	0.00	0.00	0.00	0.00	0.00	SBAG	السويس للاكياس
0.86	0.84	0.83	0.81	0.80	0.78	0.77	SNFC	الشرقية الوطنية للامن الغذائي
0.00	0.00	0.00	0.00	0.00	0.00	0.00	SMPP	الشروق الحديثة للطباعة والتغليف
0.00	0.00	0.00	0.00	0.00	0.00	0.00	SPHT	الشمس بيراميدز
6.53	6.41	6.29	6.17	6.05	5.93	5.81	ELSH	الشمس للاسكان
0.67	0.65	0.64	0.63	0.61	0.59	0.58	UEGC	الصعيد للمقاومات
41.39	39.70	37.97	36.25	34.55	32.86	31.13	ICID	العالمية للاستثمار والتنمية
46.37	41.65	32.52	23.40	18.67	13.95	4.82	AALR	العامة لاستصلاح الأراضي
109.32	107.65	105.33	103.00	101.34	99.67	97.35	GSSC	العامة للصوامع والتخزين
0.00	0.00	0.00	0.00	0.00	0.00	0.00	APPC	العبوات الدوائية المتطورة
0.42	0.41	0.40	0.40	0.39	0.38	0.37	MEPA	العبوات الطبية



21-11-2022

مقاومة 3	مقاومة 2	مقاومة 1	آخر سعر	دعم 1	دعم 2	دعم 3	الرمز	الإسم المختصر
0.47	0.45	0.44	0.43	0.41	0.40	0.39	ACAMD	الشركة العربية لإدارة وتطوير الأصول
0.82	0.80	0.79	0.77	0.75	0.73	0.72	UASG	العربية المتحدة للشحن والتفريغ
15.79	15.65	15.36	15.08	14.93	14.79	14.50	EALR	العربية لاستصلاح الاراضي
3.52	3.47	3.40	3.32	3.28	3.23	3.16	ACGC	العربية لحليج الأقطان
0.39	0.38	0.37	0.36	0.35	0.35	0.34	AIND	أرابيا انفستنج
6.12	6.00	5.88	5.77	5.64	5.52	5.40	ARCC	العربية للأسمنت
1.18	1.17	1.15	1.12	1.11	1.09	1.07	EEII	العربية للصناعات الهندسية
1.41	1.39	1.36	1.33	1.31	1.29	1.26	ARVA	العربية للمحاسب
3.74	3.64	3.58	3.53	3.42	3.32	3.26	APSW	العربية وبولفاريا
0.09	0.09	0.08	0.08	0.08	0.08	0.08	AIVC	العرفه القابضة
0.00	0.00	0.00	0.00	0.00	0.00	0.00	AOTM	العروبة للتجارة والتعدين والتوريدات
0.00	0.00	0.00	0.00	0.00	0.00	0.00	EOSB	العروبة للسمسرة فى الأوراق المالية
720.00	714.00	702.00	690.00	684.00	678.00	666.00	IRAX	العز الدخيلة للصلب
38.80	35.72	34.19	32.65	29.58	26.50	24.97	NRPD	العقارية للبنوك الوطنية للتنمية
16.58	16.26	15.89	15.52	15.20	14.88	14.51	GIHD	العربية الاسلامية للتنمية العمرانية
1.10	1.10	1.10	1.10	1.10	1.10	1.10	FNAR	البنار للمقاولات
1.27	1.26	1.24	1.21	1.20	1.19	1.16	EKHO	القابضة المصرية الكويتية
0.00	0.00	0.00	0.00	0.00	0.00	0.00	KWIN	القاهرة الوطنية للاستثمار والأوراق المالية
43.26	42.75	42.01	41.26	40.76	40.25	39.51	CPCI	القاهرة للادوية
0.00	0.00	0.00	0.00	0.00	0.00	0.00	CIRF	القاهرة للاستثمارات والتنمية
1.29	1.26	1.23	1.20	1.17	1.14	1.12	ELKA	القاهرة للأسكان
13.52	13.36	13.03	12.71	12.54	12.38	12.05	CIRA	القاهرة للاستثمار والتنمية العقارية
22.18	20.39	17.59	14.80	13.00	11.21	8.41	CAED	القاهرة للخدمات التعليمية
2.62	2.58	2.54	2.50	2.46	2.42	2.38	POUL	القاهرة للدواجن
0.23	0.21	0.20	0.18	0.17	0.15	0.14	COSG	القاهرة للزيوت والصابون
1.40	1.39	1.37	1.36	1.35	1.34	1.32	CCAP	القلعة
21.88	20.96	20.34	19.71	18.80	17.88	17.26	CSAG	القناة للتوكيلات الملاحية
15.21	15.21	15.20	15.20	15.19	15.19	15.18	NCEM	القومية للأسمنت
0.47	0.46	0.44	0.43	0.41	0.40	0.38	ELEC	الكابلات الكهربائية المصرية
30.49	30.05	29.39	28.74	28.29	27.85	27.19	EFIC	المالية والصناعية المصرية
3.33	3.27	3.24	3.20	3.15	3.09	3.06	UNIT	المتحدة للأسكان
0.00	0.00	0.00	0.00	0.00	0.00	0.00	INEG	المجموعة المتكاملة للأعمال الهندسية
0.00	0.00	0.00	0.00	0.00	0.00	0.00	AREHA	المجموعة المصرية
1.30	1.30	1.30	1.30	1.30	1.30	1.30	AREH	المجموعة المصرية العقارية
0.00	0.00	0.00	0.00	0.00	0.00	0.00	AMES	المركز الطبي الجديد - الإسكندرية
0.26	0.26	0.25	0.25	0.25	0.25	0.25	IEEC	المشروعات الصناعية والهندسية
0.00	0.00	0.00	0.00	0.00	0.00	0.00	MKIT	المصرية الكويتية للاستثمار
0.00	0.00	0.00	0.00	0.00	0.00	0.00	ESGI	المصرية لصناعة النشا والجلوكوز
22.74	22.49	22.01	21.54	21.28	21.03	20.55	ETEL	المصرية للاتصالات
3.07	3.03	2.99	2.94	2.91	2.87	2.83	EPCO	المصرية للدواجن
0.00	0.00	0.00	0.00	0.00	0.00	0.00	EITP	المصرية للمشروعات السياحية العالمية
1.76	1.75	1.74	1.72	1.71	1.70	1.68	EGTS	المصرية للمنتجات السياحية
1.77	1.77	1.77	1.77	1.77	1.77	1.77	MOED	المصرية لنظم التعليم الحديثة
1.52	1.49	1.45	1.42	1.39	1.37	1.33	ODIN	أودن للاستثمارات المالية
13.19	12.97	12.78	12.59	12.37	12.15	11.96	EIUD	المصريين للاستثمار
0.00	0.00	0.00	0.00	0.00	0.00	0.00	EHDR	المصريين للأسكان
1.88	1.85	1.81	1.77	1.74	1.71	1.67	AMIA	الملتقى العربي للاستثمارات
0.00	0.00	0.00	0.00	0.00	0.00	0.00	TECH	المنتجات الحديثة للتعبئة و التغليف
1.12	1.11	1.09	1.07	1.06	1.05	1.03	MPCO	المنصورة للدواجن



21-11-2022

مقاومة 3	مقاومة 2	مقاومة 1	آخر سعر	دعم 1	دعم 2	دعم 3	الرمز	الإسم المختصر
12.11	11.91	11.80	11.70	11.49	11.29	11.18	MOIN	المهنس للتأمين
2.60	2.44	2.34	2.24	2.08	1.92	1.82	AMPI	المؤشر
7.77	7.71	7.61	7.51	7.45	7.39	7.29	ORWE	النساجون الشرقيون
24.50	23.72	23.33	22.94	22.16	21.38	20.99	ELNA	النصر لتصنيع الحاصلات الزراعية
0.00	0.00	0.00	0.00	0.00	0.00	0.00	NASR	النصر لصناعة المحولات
18.37	18.03	17.44	16.84	16.51	16.17	15.58	NCCW	النصر للأعمال المدنية
0.17	0.17	0.16	0.16	0.16	0.16	0.15	NAHO	النعيم القابضة
31.72	31.11	30.56	30.01	29.40	28.79	28.24	NIPH	النيل للادوية
0.45	0.44	0.43	0.43	0.42	0.41	0.40	ELWA	الوادي
24.55	23.25	22.60	21.95	20.65	19.35	18.70	NHPS	الوطنية للاسكان
0.00	0.00	0.00	0.00	0.00	0.00	0.00	NCMP	الوطنية لمنتجات الذرة
0.65	0.64	0.63	0.62	0.61	0.60	0.58	RREI	اليكو
4.53	4.47	4.35	4.24	4.17	4.11	3.99	MTIE	إم تي أي
0.00	0.00	0.00	0.00	0.00	0.00	0.00	AMEC	اميكو ميديكال
1.28	1.28	1.28	1.28	1.28	1.28	1.28	IBCT	انترناشيونال بزنيس كورپوريشن
0.22	0.22	0.22	0.22	0.21	0.21	0.21	OIH	اوراسكوم للاستثمار
6.74	6.61	6.46	6.30	6.18	6.05	5.90	ORHD	اوراسكوم للفنادق والتنمية
35.47	34.66	34.13	33.60	32.79	31.98	31.45	PHAR	ايبكو
0.00	0.00	0.00	0.00	0.00	0.00	0.00	MISR	ايجى ستون
2.59	2.51	2.46	2.41	2.33	2.25	2.20	ETRS	ايجيترانس
13.98	13.67	13.33	13.00	12.68	12.37	12.03	SMFR	ايجيفرت
13.62	13.43	13.07	12.70	12.52	12.33	11.97	EFID	ايدينا
15.58	15.22	14.95	14.69	14.32	13.96	13.69	EAST	ايسترن كومباني
6.08	5.96	5.84	5.71	5.60	5.48	5.36	ENGC	ايكون
3.64	3.60	3.54	3.48	3.44	3.40	3.34	ATLC	ايه تي ليس
1.91	1.89	1.87	1.85	1.82	1.80	1.78	ISPH	اين سينيا فارما
2.78	2.76	2.72	2.68	2.66	2.64	2.60	EMFD	إعمار مصر
0.56	0.92	0.46	0.00	0.36	0.72	0.27	ICMI	اىكمى
50.08	48.77	47.63	46.50	45.18	43.87	42.73	ADCI	أدكو
14.02	13.88	13.74	13.60	13.46	13.32	13.18	BINV	بي انفيستمنت القابضة
4.31	4.28	4.23	4.19	4.15	4.12	4.07	AMOC	أموك
0.00	0.00	0.00	0.00	0.00	0.00	0.00	ODHN	أوراسكوم القابضة للتنمية ايه جى
85.28	83.14	79.81	76.49	74.34	72.20	68.87	ORAS	أوراسكوم للإنشاء
0.00	0.00	0.00	0.00	0.00	0.00	0.00	OREG	أورانج
25.53	25.31	24.95	24.58	24.37	24.15	23.79	PACH	باكين
1.69	1.67	1.65	1.63	1.61	1.59	1.57	PHDC	بالم هيلز
0.28	0.27	0.27	0.26	0.25	0.25	0.24	ASPI	اسبير كابيتال القابضة المالية
0.54	0.53	0.52	0.52	0.51	0.51	0.50	PRMH	برايم القابضة
3.97	3.89	3.80	3.70	3.63	3.55	3.46	BTFH	بلتون المالية القابضة
0.00	0.00	0.00	0.00	0.00	0.00	0.00	UNBE	بنك الاتحاد الوطنى
18.15	17.32	16.76	16.20	15.37	14.54	13.98	SAUD	بنك البركة
12.67	12.59	12.49	12.40	12.31	12.23	12.13	HDBK	بنك التعمير والاسكان
1.01	1.00	1.00	1.00	0.99	0.99	0.98	FAITA	بنك فيصل دولار
17.78	17.63	17.50	17.37	17.22	17.07	16.94	FAIT	بنك فيصل الإسلامي المصري
15.54	15.44	15.29	15.13	15.04	14.94	14.79	QNBA	بنك قطر الوطني الاهلي
9.75	9.50	9.25	9.00	8.75	8.50	8.25	CANA	بنك قناة السويس
0.00	0.00	0.00	0.00	0.00	0.00	0.00	PORT	بورتو القابضة
3.51	3.41	3.20	3.00	2.89	2.79	2.58	PSAD	بورسعيد للتنمية الزراعية والمقاولات
0.10	0.10	0.10	0.09	0.10	0.10	0.10	BIGP	بى اى جى للتجارة والاستثمار



21-11-2022

مقاومة 3	مقاومة 2	مقاومة 1	آخر سعر	دعم 1	دعم 2	دعم 3	الرمز	الإسم المختصر
0.00	0.00	0.00	0.00	0.00	0.00	0.00	WATP	بيتومود
57.63	54.67	49.33	44.00	41.03	38.07	32.73	PHTV	بيراميزا
3.67	3.29	3.10	2.91	2.53	2.15	1.96	EASB	ثمار
0.00	0.00	0.00	0.00	0.00	0.00	0.00	SRWA	ثروة كابيتال القابضة
25.52	25.13	24.77	24.40	24.02	23.63	23.27	BIOC	جلاكسو سميثكلابن
0.00	0.00	0.00	0.00	0.00	0.00	0.00	GTHE	جلوبال تيلكوم
1.43	1.40	1.37	1.35	1.32	1.29	1.26	SVCE	جنوب الوادى للاسمنت
7.35	7.30	7.25	7.20	7.15	7.10	7.05	JUFO	جھينة
0.00	0.00	0.00	0.00	0.00	0.00	0.00	GPPL	جولدن بيراميدز بلازا
6.11	5.95	5.63	5.31	5.15	4.99	4.67	GTWL	جولدن تكس
0.35	0.34	0.34	0.34	0.33	0.33	0.33	GOCO	جولدن كوست
0.00	0.00	0.00	0.00	0.00	0.00	0.00	GMCI	جى إم سى
4.50	4.45	4.38	4.31	4.26	4.21	4.14	AUTO	جى بي اوتو
17.63	17.47	17.17	16.86	16.71	16.55	16.25	ESRS	حديد عز
0.39	0.38	0.38	0.38	0.37	0.37	0.36	DSCW	دايس
0.00	0.00	0.00	0.00	0.00	0.00	0.00	DCRC	دلتا للانشاء والتعمير
21.67	20.58	19.67	18.75	17.67	16.58	15.67	DTPP	دلتا للطباعة والتغليف
5.46	5.34	5.25	5.15	5.04	4.92	4.83	DOMT	دومتى
13.57	13.33	13.08	12.83	12.59	12.35	12.10	RAKT	راكتا
2.79	2.75	2.66	2.58	2.53	2.49	2.40	RAYA	راية
2.70	2.67	2.64	2.61	2.58	2.55	2.52	RACC	راية لخدمات مراكز الاتصالات
2.72	2.66	2.62	2.58	2.52	2.46	2.42	RTVC	رمكو
0.00	0.00	0.00	0.00	0.00	0.00	0.00	RMTV	رواد مصر
3.20	3.17	3.11	3.05	3.02	2.99	2.93	RUBX	روبكس
3.37	3.34	3.32	3.30	3.27	3.24	3.22	REAC	ريكاب
1.20	1.17	1.12	1.07	1.04	1.01	0.96	CERA	ريماس
5.35	5.26	5.14	5.01	4.93	4.84	4.72	ZMID	زهراء المعادي
1.11	1.10	1.08	1.07	1.06	1.05	1.04	SIPC	سبأ
1.76	1.71	1.66	1.62	1.56	1.50	1.46	SPIN	سبينالكس
13.32	13.14	12.88	12.61	12.44	12.26	12.00	OCDI	سوديك
0.00	0.00	0.00	0.00	0.00	0.00	0.00	SNFI	سوهاج الوطنية
8.90	8.83	8.73	8.62	8.56	8.49	8.39	SKPC	سيدى كبر للبتروكيماويات
0.47	0.46	0.45	0.45	0.44	0.44	0.43	SPMD	سييد ميدكال
9.17	8.75	8.38	8.00	7.59	7.17	6.80	SDTI	شارم دريمز
0.00	0.00	0.00	0.00	0.00	0.00	0.00	NOAF	شمال إفريقيا للاستثمار العقارى
0.00	0.00	0.00	0.00	0.00	0.00	0.00	ASHC	شهادات الإيداع المصرية لمجموعة السلام القابضة
3.99	3.93	3.85	3.76	3.71	3.65	3.57	PRCL	شيني
8.84	8.75	8.62	8.50	8.40	8.31	8.18	TMGH	طلعت مصطفى
0.79	0.78	0.76	0.74	0.73	0.72	0.71	AMER	عامر جروب
0.03	0.03	0.03	0.03	0.03	0.03	0.03	TRTO	عبر المحيطات للسياحة
7.30	7.14	6.97	6.80	6.64	6.48	6.31	OLFI	عبور لاند للصناعات الغذائية
1.10	1.09	1.08	1.07	1.06	1.05	1.03	ATQA	عتاقة
31.63	31.36	30.95	30.53	30.27	30.00	29.59	EGAS	غاز مصر
4.62	4.55	4.47	4.38	4.32	4.25	4.17	FWRY	فوري
5.06	5.06	5.06	5.06	5.06	5.06	5.06	VERT	فرتيكا للبرمجيات
0.00	0.00	0.00	0.00	0.00	0.00	0.00	VODE	فودافون
32.30	32.00	31.60	31.21	30.90	30.60	30.20	INFI	فوديكو
0.00	0.00	0.00	0.00	0.00	0.00	0.00	FERC	فيركيم
53.79	52.00	50.99	49.99	48.19	46.40	45.39	SCTS	قناة السويس لتوطين التكنولوجيا



21-11-2022

مقاومة 3	مقاومة 2	مقاومة 1	آخر سعر	دعم 1	دعم 2	دعم 3	الرمز	الإسم المختصر
1.07	1.02	0.99	0.97	0.92	0.87	0.85	KABO	كابو
8.38	8.27	8.13	8.00	7.88	7.77	7.63	CIEB	كريدي أجريكول
44.12	43.56	43.12	42.68	42.12	41.56	41.12	KZPC	كفر الزيات للمبيدات والكيماويات
4.75	4.70	4.65	4.60	4.55	4.50	4.45	EGCH	كيما
12.16	11.23	10.42	9.62	8.68	7.75	6.94	LCSW	ليسيكو مصر
0.38	0.38	0.36	0.35	0.35	0.34	0.33	EDBM	ليفث سلاب مصر
0.12	0.12	0.12	0.12	0.11	0.11	0.11	MOIL	ماريديف
6.15	6.10	6.05	6.00	5.95	5.90	5.85	MPRC	مدينة الانتاج الاعلامي
3.04	3.01	2.97	2.93	2.90	2.87	2.83	MNHD	مدينة نصر للاسكان
1.49	1.44	1.39	1.34	1.29	1.25	1.19	MMAT	مرسى مرسى علم
1.56	1.53	1.46	1.40	1.36	1.33	1.26	MAAL	مرسيليا
7.14	6.62	6.31	6.00	5.48	4.96	4.65	NINH	مستشفى النهضة
4.81	4.72	4.57	4.41	4.33	4.24	4.09	CLHO	مستشفى كليوباترا
6.02	5.98	5.91	5.84	5.80	5.76	5.69	HELI	مصر الجديدة للاسكان
28.93	28.45	27.97	27.50	27.01	26.53	26.05	MBSC	مصر بنى سويف للاسمنت
17.62	17.28	16.69	16.10	15.76	15.42	14.83	MICH	مصر لصناعة الكيماويات
32.52	32.04	31.57	31.10	30.62	30.14	29.67	EGAL	مصر للالومنيوم
18.28	17.88	17.46	17.04	16.64	16.24	15.82	MCQE	مصر للأسمتنت - قنا
10.60	10.30	10.15	10.00	9.70	9.40	9.25	MFSC	مصر للأسواق الحرة
0.00	0.00	0.00	0.00	0.00	0.00	0.00	MOSC	مصر للزيوت والصابون
39.03	37.76	36.55	35.35	34.07	32.80	31.59	MHOT	مصر للفنادق
14.15	13.98	13.82	13.67	13.49	13.32	13.16	ADIB	مصرف أبو طيبي الإسلامي
21.80	20.33	19.35	18.38	16.90	15.43	14.45	SCFM	مطاحن جنوب القاهرة والجيزة
114.39	112.19	108.70	105.20	103.01	100.81	97.32	EDFM	مطاحن شرق الدلتا
19.33	19.17	19.08	19.00	18.83	18.67	18.58	MILS	مطاحن شمال القاهرة
112.31	110.41	109.21	108.00	106.11	104.21	103.01	UEFM	مطاحن مصر العليا
37.79	37.15	36.79	36.44	35.79	35.15	34.79	CEFM	مطاحن مصر الوسطي
122.88	122.62	122.50	122.37	122.12	121.86	121.74	WCDF	مطاحن وسط وغرب الدلتا
11.69	11.50	11.14	10.79	10.59	10.40	10.04	AFMC	مطاحن ومخازن الإسكندرية
15.71	15.56	15.34	15.12	14.97	14.82	14.60	MPCI	ممفيس للأدوية
143.05	137.53	130.85	124.18	118.65	113.13	106.45	MFPC	مويكو
145.01	144.00	142.51	141.01	140.01	139.00	137.51	MIPH	مينا فارم للأدوية
0.97	0.96	0.95	0.94	0.93	0.92	0.91	MENA	مينا للاستثمار السياحي
0.00	0.00	0.00	0.00	0.00	0.00	0.00	EGSA	نابل سات
2.28	2.26	2.22	2.19	2.16	2.14	2.10	NEDA	نيوداب
13.88	13.75	13.63	13.51	13.38	13.25	13.13	HRHO	هيرمس
13.00	13.00	13.00	13.00	13.00	13.00	13.00	WKOL	وادي كوم إمبو
16.36	15.43	14.95	14.48	13.54	12.61	12.13	EGX30ETF	وثائق إستثمار صندوق مؤشر إي جي إكس 30
8.91	8.91	8.90	8.90	8.89	8.89	8.88	UTOP	يوتوبيا
0.00	0.00	0.00	0.00	0.00	0.00	0.00	UNFO	يونيفرت - مصر
0.70	0.69	0.67	0.66	0.64	0.63	0.61	UNIP	يونيفرسال

اسهم غير مسموح لها التداول في ذات الجلسة

شركة الاهرام للسمسرة في الاوراق المالية - إدارة التحليل الفني

إعداد: محمود هيل CFTe - CETA إدارة التحليل الفني

العنوان: ٤ شارع التورابي - القاهرة

تليفون / فاكس: 23906579-23933543 - 23924494-23935445-23935310

البريد الإلكتروني: info@alahramsecurities.com

الموقع الإلكتروني: www.alahramsecurities.com

إخلاء المسؤولية: تنبه الشركة على أن التقرير اليومية والنورية للتعلق على السوق والأسهم مبنية على أسس التحليل الفني، وأن المعلومات التي ترد فيها يتم الحصول عليها من مصادر متعارف على مصداقيتها بالإضافة إلى تضمينها لبعض تديراتنا المهنية، وأنها ليست عرضاً أو توصية بالشراء أو البيع لأي من الاوراق المالية وأنها معدة لتقديم نصيحة استثمارية غير ملزمة للمستثمرين الذين يقومون باتخاذ قراراتهم الاستثمارية بأنفسهم ويحملون المسؤولية القانونية والمدنية المترتبة عليها نون أذني، مسؤولية على الشركة، وإذ تذل الشركة جديها في أن تكون المعلومات والبيانات الموحدة صحيحة وكاملة إلا أنها تخطئ مسؤوليتها عن أي خطأ أو سهو غير مقصود، وتنبه على أنه لا يسمح بإعادة نشر هذا التقرير أو أي أجزاء منه دون موافقة مسبقة من الشركة.