



الاهرام للسهمسة فى الاوراق المالية ش.م.م

تقرير الأداء اليومى

المؤشرات			
المؤشرات	القيمة	التغير اليومي	التغير السنوي
EGX30	12136.37	1.28%	1.57%
EGX70	2283.24	0.15%	3.70%
EGX100	3347.80	0.23%	2.84%
رأس المال السوقي			
القيمة	التغير السنوي		
799,304,327,217	4.41% ج.م.		



الأهرام للسمسة  
فى الاوراق المالية  
AL-AHRAM  
SECURITIES

المفكرة الاقتصادية :

إجماليات التداول	الكمية	القيمة (جنيه)
193	693,216,314	3,053,452,049
62	369,899,391	2,473,804,334
61	284,295,673	522,730,252
70	39,021,250	56,917,463
عدد العمليات :		59,707

فئات المستثمرين			
الاصفى	شراء ( بالمليون)	بيع ( بالمليون)	مصريين
82,119,119	1,426,387,840	1,344,268,721	مصريين
-21,743,754	92,667,764	114,411,518	عرب
-60,375,366	1,606,094,363	1,666,469,729	أجانب
-22,170,083	1,016,420,781	1,038,590,864	الأفراد
22,170,081	2,108,729,186	2,086,559,105	المؤسسات

ملاحظة : يستبعد قيمة الصفقات بالسوق

بيانات الأسهم		
التغير%	سعر الاغلاق	الأكثر ارتفاعا
16.29%	1.43	اودن للاستثمارات المالية
10.65%	0.19	القااهرة للزيوت والصابون
9.14%	5.61	مستشفى النزاهة الدولي
9.02%	35.17	مصر للفنادق
8.11%	3.60	بلتون المالية القابضة

التغير%	سعر الاغلاق	الأكثر هبوطا
-7.71%	7.18	ليسيكو مصر
-6.71%	0.14	حق اكتتاب شركة العوبات الطبية-3
-6.06%	1.32	مرسيليا المصرية الخليجية للاستثمار العقارى
-5.25%	7.58	النساجون الشرقيون للسجاد
-4.99%	0.42	الوادى العالمية للاستثمار و التنمية

توزيعات الأرباح				
الشركة	رقم	التوزيع	نهاية الحق	تاريخ التوزيع
مطاحن شرق الدلتا	27	١٤,٠٠ جنيه للسهم	13/11/2022	16/11/2022
مطاحن وسط وغرب الدلتا	27	١٥,٠٠ جنيه للسهم	13/11/2022	16/11/2022
الحديد والصلب للمناجم والمحاجر	1	٠,٠٣ جنيه للسهم	14/11/2022	17/11/2022
مطاحن ومخابز الاسكندرية	25	٠,٤٠ جنيه للسهم	15/11/2022	20/11/2022
الشرقية - ايسترن كومباني	21	٠,٤٠ جنيه للسهم	20/11/2022	23/11/2022
مصر للالومنيوم	20	٤,٤٩٩٩٨٧٨٧٨٧ جنيه للسهم	21/11/2022	24/11/2022
الزيوت المستخلصة ومنتجاتها	18	٠,٠٥ جنيه للسهم	22/11/2022	27/11/2022
مطاحن مصر العليا	27	١١,٠٠ جنيه للسهم	27/11/2022	30/11/2022
مطاحن مصر الوسطى	25	٤,٠٠ جنيه للسهم	28/11/2022	1/12/2022

الجمعيات العمومية		
التاريخ	الجمعية	الشركة
17/11/2022	عادية وغير عادية	العربية المتحدة للشحن والتفريغ
19/11/2022	عادية	العربية لاستصلاح الاراضي
20/11/2022	غير عادية	تعليم لخدمات الإدارة
20/11/2022	غير عادية	سيدي كرير للبتر وكيمويات
22/11/2022	غير عادية	سيدي كرير للبتر وكيمويات - سيدبك
27/11/2022	عادية وغير عادية	قناة السويس لتوطين التكنولوجيا
20/11/2022	عادية وغير عادية	العقارية للبنوك الوطنية للتنمية
26/11/2022	عادية	الاسكندرية لتداول الحاويات والبضائع
26/11/2022	عادية	القناة للتوكيلات الملاحية
27/11/2022	عادية وغير عادية	العربية لحليج الاقطن
29/11/2022	عادية	المتحدة للاسكان والتعمير
1/12/2022	عادية	المصرية لنظم التعليم الحديثة
1/12/2022	عادية	المصرية لخدمات النقل (الجيترانس)
4/12/2022	عادية وغير عادية	مرسيليا المصرية الخليجية للاستثمار العقارى
7/12/2022	عادية	المهندس للتأمين
7/12/2022	عادية	جولدن كوست السفينة للاستثمار السياحى
18/12/2022	غير عادية	كفر الزيات للمبيدات والكيمويات
19/12/2022	غير عادية	الوادى العالمية للاستثمار و التنمية

ملخص الاداء اليومي  
عن جلسة تداول  
14/11/2022

تنبيه هام

المعلومات التي تم الاعتماد عليها مأخوذة عن مصادر يعتقد في مصداقيتها وقت إعداد هذا التقرير ولا تعتبر أي بيانات بهذا التقرير توصية بالشراء أو بالبيع بأي حال من الأحوال للأسهم الواردة بهذا التقرير و الشركة لا تتحمل أي مسئولية عن أي قرارات قد تتخذ بناء على المعلومات الواردة بهذا التقرير كما لا يحق نسخ أو طباعة أو إعادة نشر هذا التقرير دون الحصول على إذن كتابي مسبق من الشركة مع احتفاظ الشركة بكافة الحقوق الأدبية والقانونية لها.

إدارة البحوث  
محمود هبكل  
روبرت لويس

Website: www.alahramsecurities.com

Mail : info@alahramsecurities.com

**البورصة تقرر موعد نهاية الحق وتوزيع كويون مطاحن مصر الوسطى**

أعلنت شركة مطاحن مصر الوسطى أنه قد تقرر توزيع الكويون رقم (٢٥) بواقع ٤,٠٠ جنيه للسهم الواحد وذلك اعتباراً من ٢٠٢٢/١٢/٠١ وأضافت أنه سوف ينتقل الحق في التوزيع لمشتري السهم حتى نهاية جلسة يوم الاثنين ٢٠٢٢/١١/٢٨. **المصدر : البورصة**

**"لجنة القيد بالبورصة" تقرر نقل سهمي رواد السياحة والمجموعة المصرية العقارية للقائمة "د"**

قررت لجنة القيد بالبورصة المصرية بجلستها المنعقدة اليوم الأحد نقل تداول أسهم شركة رواد السياحة - رواد وشركة المجموعة المصرية العقارية من القائمة "ب" إلى القائمة "د" وذلك اعتباراً من بداية جلسة تداول الاثنين. وقالت البورصة في بيان إن قرار اللجنة لا يخل بالمرافق القانونية القائمة - والخاصة بعمليات الشراء بالهامش - قبل تاريخ صدور القرار وأن المهلة الممنوحة للشركات والجهات للتوافق مع القواعد القانونية الخاصة بالشراء بالهامش تكون بحد أدنى شهرين . وتضم القائمة "د" الأوراق المالية التي لم تستوفى قواعد القيد والإفصاح وتكون الحدود السعرية ٥% صعوداً وهبوطاً محسوبة من إقفال اليوم السابق ولا يتم تطبيق آلية مزاد سعر الإقفال عليها، وكانت الهيئة العامة للرقابة المالية قررت إيقاف التداول على أسهم كل من شركة المجموعة المصرية العقارية وشركة رواد السياحة - رواد، ولحين الانتهاء من التحقيقات بشأن تضارب الإفصاحات المنشورة من كلا الشركتين فيما يتعلق بالاستحواذ على بعض الأصول العقارية من إحدى الشركات المملوكة لبعض من أعضاء مجلس إدارتهما مما يثير حالة من عدم اليقين.

وأكدت الرقابة أن ذلك يعد مخالفاً لأحكام وقواعد الإفصاح المنصوص عليها بقانون سوق رأس المال ولائحته التنفيذية. وتعود بداية الأزمة عندما قررت الرقابة المالية إلزام المجموعة المصرية العقارية ورواد السياحة بتكليف أحد المستشارين الماليين المستقلين المقيدين بسجلات الهيئة لتقييم الأصول العقارية المملوكة لشركة تارجت للاستثمار العقاري المزمع الاستحواذ عليها من جانب الشركتين نتيجة وجود اختلاف كبير في الدراسات المعدة سابقاً. وقالت إنه في ضوء مطالعة دراسات القيمة العادلة المعدة بواسطة شركة كاسل للاستشارات المالية وكذلك شركة سوليد كابيتال للاستشارات المالية تبين أن التقييمات العقارية المعدة كانت على ذات الأصول وعددها ١٥ أصلاً مع وجود اختلاف كبير في قيم التقييم العقاري بين الدراستين. وأضافت أن التقييم الوارد من شركة سوليد كابيتال المكلفة من المجموعة المصرية العقارية أقل من التقييم الوارد من شركة كاسل للاستشارات المالية المكلفة من شركة رواد السياحة بنسبة ٦٨,٧٦% وكانت شركة المجموعة المصرية العقارية قبل صدور بيان الرقابة قررت عزل شركة سوليد كابيتال للاستشارات المالية عن استكمال مهام أعمال التقييم بعد إخطار الهيئة بتقرير التقييم. وبعد قرار الرقابة المالية قامت المصرية العقارية بتعيين شركة فيني للخدمات المالية لتقييم الأصول المزمع الاستحواذ عليها فيما قررت شركة رواد السياحة تكليف وبيك للاستشارات المالية. وفي ١٢ أكتوبر الماضي أفصحت رواد السياحة عن اعتذار شركة وبيك للاستشارات وأنه جارٍ التفاوض مع مجموعة شركات متخصصة وفي يوم ٢٤ من الشهر نفسه قالت المصرية العقارية إنه تقرر تعيين شركة مزارز للاستشارات. وهو ما تبين للرقابة المالية - بحسب البيان - عدم صحته ورفض المستشار المالي المستقل للتكليف. وفي ٨ نوفمبر قامت رواد السياحة بإرسال خطاب للبورصة المصرية يتضمن نتائج تقرير تقييم القيمة العادلة للأصول العقارية والمعد بواسطة وبيك للاستشارات وذلك على الرغم من قيامها في وقت سابق بنشر الاعتذار عن التكليف. **المصدر : مباشر**

**خسائر "إيجي ستون" تتراجع ٦٢,٢% خلال ٩ أشهر**

كشفت القوائم المالية لشركة مصر انتركونتينال لصناعة الجرانيت والرخام (إيجي ستون) عن أول ٩ أشهر من العام الحالي تراجع خسائر الشركة بنسبة ٦٢,٢٢% على أساس سنوي. وأوضحت الشركة في بيان أنها سجلت صافي خسائر بلغ ٢١٨,٢٨ ألف جنيه منذ بداية يناير حتى نهاية سبتمبر الماضي مقابل خسائر بقيمة ٥٧٧,٨٦ ألف جنيه خلال نفس الفترة من العام الماضي. وارتفعت مبيعات الشركة خلال التسعة أشهر الأولى من العام الجاري إلى ١,٧٨ مليون جنيه بنهاية سبتمبر مقابل ١,٦٧ مليون جنيه خلال نفس الفترة من العام الماضي. **المصدر : مباشر**

**أرباح إيجيترانس تقفز إلى ٣١ مليون جنيه خلال ٩ أشهر وتقرر بيع ٣,٠٧ مليون سهم خزينة**

كشفت القوائم المالية المجمعة لشركة المصرية لخدمات النقل (إيجيترانس) عن أول ٩ أشهر من العام الجاري ارتفاع صافي ربح الشركة بنسبة ١٨٨,٩% على أساس سنوي. وأوضحت الشركة في بيان أنها سجلت صافي ربح بلغ ٣٠,٨ مليون جنيه منذ بداية يناير حتى نهاية سبتمبر الماضي مقابل ١٠,٦٦ مليون جنيه أرباحاً خلال نفس الفترة من العام الماضي مع الأخذ في الاعتبار حقوق الأقلية. وارتفعت إيرادات الشركة خلال التسعة أشهر إلى ٢٩٢,٤١ مليون جنيه بنهاية سبتمبر مقابل ٢٠٠,٦٤ مليون جنيه خلال نفس الفترة من العام الماضي. وعلى صعيد القوائم غير المجمعة ارتفعت أرباح الشركة المستقلة إلى ٢٨,٨٤ مليون جنيه خلال الفترة من يناير حتى نهاية سبتمبر مقابل ١٥,٢ مليون جنيه أرباح خلال نفس الفترة من العام الماضي. وقر مجلس إدارة الشركة بيع المتبقي من أسهم الخزينة قبل انتهاء المدة المسموح بها طبقاً لسعر السوق. وأوضحت الشركة في بيان إن عدد أسهم المتبقية التي سيتم عرضها للبيع تبلغ ٣,٠٧ مليون سهم خزينة. **المصدر : مباشر**

**ارتفاع طفيف في أرباح المصرية للاتصالات خلال ٩ أشهر**

أعلنت شركة المصرية للاتصالات عن نتائج أعمالها خلال الفترة من ٢٠٢٢/٠١/٠١ إلى ٢٠٢٢/٠٩/٣٠ والتي أظهرت تحقيق صافي ربح مجمع بلغ ٦,١٧٠ مليار جنيه مقابل صافي ربح بلغ ٦,٠٩٨ مليار جنيه خلال الفترة من ٢٠٢١/٠١/٠١ إلى ٢٠٢١/٠٩/٣٠. وفي السياق ذاته حققت الشركة صافي ربح مستقل عن الفترة من ٢٠٢٢/٠١/٠١ إلى ٢٠٢٢/٠٩/٣٠ قدر بنحو ٢,٢٥١ مليار جنيه نظير صافي ربح بلغ ٦,٢٧٣ مليار جنيه خلال الفترة المقارنة من العام المالي السابق. **المصدر : البورصة**

**أرباح طلعت مصطفى ترتفع ١٥٥ إلى ١,٩٦ مليار جنيه خلال ٩ أشهر**

أظهرت المؤشرات المالية المجمعة لشركة مجموعة طلعت مصطفى القابضة، خلال التسعة أشهر الأولى من ٢٠٢٢، ارتفاع صافي ربح الشركة بنسبة ١٥% على أساس سنوي. وأوضحت الشركة في بيان أنها حققت أرباحاً بلغت ١,٩٦ مليار جنيه خلال الفترة من يناير حتى نهاية سبتمبر الماضي، مقابل أرباح بلغت ١,٧ مليار جنيه في الفترة المقارنة من ٢٠٢١. وارتفعت إيرادات الشركة خلال التسعة أشهر إلى ١٣,٩١ مليار جنيه، مقابل إيرادات بلغت ١١,٣١ مليار جنيه في الفترة المقارنة من العام السابق. وعلى مستوى الأعمال غير المجمعة ارتفعت أرباح الشركة المستقلة إلى ٢١٧,٢٨ مليون جنيه خلال الفترة من يناير حتى نهاية سبتمبر مقابل أرباح بلغت ١٤٨,٦٧ مليون جنيه بالفترة المقارنة من ٢٠٢١. **المصدر : البورصة**

**٢٣% صعوداً بأرباح أوراسكوم للتنمية خلال ٩ أشهر**

أعلنت شركة أوراسكوم للتنمية - مصر عن نتائج أعمالها خلال الفترة من ٢٠٢٢/٠١/٠١ إلى ٢٠٢٢/٠٩/٣٠ والتي أظهرت تحقيق صافي ربح مجمع بلغ ١,٢٨٢,٨٤٠,٨٩٦ جنيه مقابل صافي ربح بلغ ١,١٢٠,٩٥٣,٨٧٢ جنيه خلال الفترة من ٢٠٢١/٠١/٠١ إلى ٢٠٢١/٠٩/٣٠. وفي السياق ذاته حققت الشركة صافي ربح مستقل عن الفترة من ٢٠٢٢/٠١/٠١ إلى ٢٠٢٢/٠٩/٣٠، قدر بنحو ١,٠٢٨,٢٣٦,٢٨٣ جنيه، نظير صافي ربح بلغ ٧٧٨,٠١٧,٧٤٠ جنيه، خلال الفترة المقارنة من العام المالي السابق. **المصدر : البورصة**

**أوراسكوم المالية القابضة تشتري ٥ ملايين سهم خزينة**

قالت شركة أوراسكوم المالية القابضة إنها نفذت عملية شراء أسهم خزينة خلال جلسة الأحد. وأوضحت الشركة في بيان لبورصة مصر أنها قامت بشراء ٥ مليون سهم خزينة خلال تعاملات الأحد. **المصدر : مباشر**

<p><b>أرباح إم إم حروب تتراجع بـ ٢٤% خلال ٩ أشهر</b></p> <p>أعلنت شركة إم إم حروب للصناعة والتجارة العالمية عن نتائج أعمالها خلال الفترة من ٢٠٢٢/٠١/٠١ إلى ٢٠٢٢/٠٩/٣٠ والتي أظهرت تحقيق صافي ربح مجمع بلغ ٢١٥,٧٨١,٩١٩ جنيه مقابل صافي ربح بلغ ٢٣٨,٢٩٤,٤٥٦ جنيه خلال الفترة من ٢٠٢١/٠١/٠١ إلى ٢٠٢١/٠٩/٣٠.</p> <p>وفي السياق ذاته حققت الشركة صافي ربح مستقل عن الفترة من ٢٠٢٢/٠١/٠١ إلى ٢٠٢٢/٠٩/٣٠ قدر بنحو ٢١٢,٥٧٤,٢٧٥ جنيه نظير صافي ربح بلغ ٢٥٠,٦٦٣,٢٥٠ جنيه خلال الفترة المقارنة من العام المالي السابق.</p> <p><b>المصدر : البورصة</b></p>	<p><b>٤٢ مليون جنيه أرباح الجيزة للمقاولات بنهاية سبتمبر ٢٠٢٢</b></p> <p>أعلنت شركة الجيزة العامة للمقاولات والاستثمار العقاري عن نتائج أعمالها خلال الفترة من ٢٠٢٢/٠١/٠١ إلى ٢٠٢٢/٠٩/٣٠ والتي أظهرت تحقيق صافي ربح مجمع بلغ ٤١,٩٩٤,٥٠٦ جنيه مقابل صافي ربح بلغ ٣٥,٨٤٠,٧١٣ جنيه خلال الفترة من ٢٠٢١/٠١/٠١ إلى ٢٠٢١/٠٩/٣٠.</p> <p>وفي السياق ذاته حققت الشركة صافي ربح مستقل عن الفترة من ٢٠٢٢/٠١/٠١ إلى ٢٠٢٢/٠٩/٣٠ قدر بنحو ٤٢,١١٢,٦٤٤ جنيه نظير صافي ربح بلغ ٢٥,٨٨٢,٦٠٦ جنيه خلال الفترة المقارنة من العام المالي السابق.</p> <p><b>المصدر : البورصة</b></p>
<p><b>٢٢% ارتفاعاً في أرباح بنك البركة بنهاية سبتمبر ٢٠٢٢</b></p> <p>أعلن بنك البركة - مصر عن نتائج أعماله خلال الفترة من ٢٠٢٢/٠١/٠١ إلى ٢٠٢٢/٠٩/٣٠ والتي أظهرت تحقيق صافي ربح مجمع بلغ ١,٣٥٦ مليار جنيه مقابل صافي ربح ١,٠٢٤ مليار جنيه خلال الفترة من ٢٠٢١/٠١/٠١ إلى ٢٠٢١/٠٩/٣٠.</p> <p>وفي السياق ذاته حقق البنك صافي ربح مستقل عن الفترة من ٢٠٢٢/٠١/٠١ إلى ٢٠٢٢/٠٩/٣٠ قدر بنحو ١,٢٥٥ مليار جنيه نظير صافي ربح بلغ ١,٠٣١ مليار جنيه خلال الفترة المقارنة من العام المالي السابق.</p> <p>وسجل البنك ارتفاعاً ملحوظاً في إجمالي الإيرادات المحققة خلال هذه الفترة لتسجل ٢,٧٨ مليار جنيه بنسبة نمو ١٧,١% مقابل نفس الفترة من عام ٢٠٢١ حيث ارتفع صافي الدخل من العائد ليصل إلى ٢,٥٠ مليار جنيه بنسبة نمو ١٦,٩% كما ارتفع صافي الدخل من الأتعاب والعمولات لتسجل ٢٠٣,٢ مليون جنيه بنسبة نمو ١١,٢% بينما بلغ هامش صافي العائد خلال هذه الفترة ٤,٢% مقارنة بحوالي ٣٩% في سبتمبر ٢٠٢١.</p> <p><b>المصدر : البورصة</b></p>	<p><b>أسمنت سيناء تقلص خسائر بـ ٤٥% خلال ٩ أشهر</b></p> <p>أعلنت شركة أسمنت سيناء عن نتائج أعمالها خلال الفترة من ٢٠٢٢/٠١/٠١ إلى ٢٠٢٢/٠٩/٣٠ والتي أظهرت تحقيق صافي خسائر مجمع بلغ ١٧٦,٧٠١,٩٣٠ جنيه مقابل صافي خسائر بلغ ٣٢٢,٢٨٤,٠٦٥ جنيه خلال الفترة من ٢٠٢١/٠١/٠١ إلى ٢٠٢١/٠٩/٣٠.</p> <p>وفي السياق ذاته حققت الشركة صافي خسائر مستقل عن الفترة من ٢٠٢٢/٠١/٠١ إلى ٢٠٢٢/٠٩/٣٠ قدر بنحو ١٦٩,٣٢٥,٦٠٥ جنيه نظير صافي خسائر بلغ ٣١٥,٣٣٠,٨١٧ جنيه خلال الفترة المقارنة من العام المالي السابق.</p> <p><b>المصدر : البورصة</b></p>
<p><b>الدولية للمحاصيل تففز بأرباحها المستقلة في ٢ شهر</b></p> <p>أعلنت شركة الدولية للمحاصيل الزراعية عن نتائج أعمالها المستقلة عن الثلاثة أشهر المنتهية في ٢٠٢٢/٠٩/٣٠، وأظهرت صافي ربح بلغ ٧,٥٧٩ مليون جنيه مقابل صافي ربح بلغ ٨٢٧,٧٨١ جنيه عن نفس الفترة من العام السابق.</p> <p><b>المصدر : البورصة</b></p>	<p><b>خسائر الخليجية الكندية بنهاية سبتمبر ٢٠٢٢ تنخفض بـ ٧٧%</b></p> <p>أعلنت شركة الخليجية الكندية للاستثمار العقاري العربي عن نتائج أعمالها بالفترة من ٢٠٢٢/١/١ : ٢٠٢٢/٩/٣٠ وأظهرت تحقيق صافي خسائر ٤٥٢,١٧٠ جنيه مقابل صافي خسائر ١,٩٨٧,٤٠٢ جنيه بالفترة من ٢٠٢١/١/١ إلى ٢٠٢١/٩/٣٠ وحول نتائج أعمالها خلال الفترة من ٢٠٢٢/٠١/٠١ إلى ٢٠٢٢/٠٩/٣٠ والتي أظهرت تحقيق صافي خسائر بلغ ٣١٦,٣٧٧ جنيه مقابل تحقيق الشركة لصافي خسائر بلغ ١,٦٦٠,٣٢١ جنيه خلال الفترة من ٢٠٢١/٠١/٠١ إلى ٢٠٢١/٠٩/٣٠.</p> <p><b>المصدر : البورصة</b></p>
<p><b>أرباح فريتا للصناعة والتجارة تهبط ٢٦% خلال ٩ أشهر</b></p> <p>كشفت القوائم المالية لشركة فريتا للصناعة والتجارة عن أول ٩ أشهر من العام الحالي تراجع أرباح الشركة بنسبة ٢٥,٧٢% على أساس سنوي.</p> <p>وأوضحت الشركة في بيان أنها سجلت صافي ربح بلغ ٥٩٦,٦٣ ألف جنيه منذ بداية يناير حتى نهاية سبتمبر الماضي مقابل أرباح ٨٠٢,٢٦ ألف جنيه خلال نفس الفترة من العام الماضي.</p> <p>وتراجعت المبيعات إلى ٨,٤٥ مليون جنيه بنهاية سبتمبر مقابل ١٦,٨٨ مليون جنيه خلال نفس الفترة من العام الماضي.</p> <p><b>المصدر : مباشر</b></p>	<p><b>أرباح المشروعات الصناعية والهندسية تففز إلى ١,١ مليون جنيه خلال ٩ أشهر</b></p> <p>أظهرت القوائم المالية لشركة المشروعات الصناعية والهندسية عن التسعة أشهر الأولى من العام الجاري ارتفاع أرباح الشركة بنسبة ٣٩٩,٥% على أساس سنوي.</p> <p>وقالت الشركة في بيان إنها جمعت ١,٠٨ مليون جنيه أرباح خلال الفترة من يناير إلى سبتمبر ٢٠٢٢ مقابل ٣٧٠,٣ ألف جنيه في الفترة المقارنة من ٢٠٢١.</p> <p>وحققت الشركة إيرادات بلغت ١٣١,٤٩ مليون جنيه خلال الفترة مقابل ٨٨,٧٦ مليون جنيه في الفترة المقارنة من ٢٠٢١.</p> <p><b>المصدر : مباشر</b></p>
<p><b>أرباح القابضة المصرية الكويتية تسجل نمواً بـ ٥٤% خلال ٩ أشهر</b></p> <p>أعلنت شركة القابضة المصرية الكويتية عن نتائج أعمالها خلال الفترة من ٢٠٢٢/٠١/٠١ : ٢٠٢٢/٩/٣٠ وأظهرت صافي ربح مجمع ٢٠٧,٠٨٤,٦٤٥ دولار مقابل صافي ربح ١٣٤,٧٣٥,٩١١ دولار خلال الفترة من ٢٠٢١/٠١/٠١ إلى ٢٠٢١/٠٩/٣٠.</p> <p>وفي السياق ذاته حققت الشركة صافي ربح مستقل عن الفترة من ٢٠٢٢/٠١/٠١ إلى ٢٠٢٢/٩/٣٠ قدر بنحو ٣٠,٧١٨,٩٨٤ دولار نظير صافي ربح بلغ ٢٧,٣٤٢,٦٦٣ دولار خلال الفترة المقارنة من العام المالي السابق.</p> <p><b>المصدر : البورصة</b></p>	<p><b>أرباح الكابلات الكهربائية ترتفع ٢٢٢,٢ مليون جنيه خلال ٩ أشهر</b></p> <p>أعلنت شركة الكابلات الكهربائية المصرية عن نتائج أعمالها خلال الفترة من ٢٠٢٢/١/١ إلى ٢٠٢٢/٩/٣٠ وأظهرت صافي ربح مجمع ٢٦٢,٢٥٧,٠٠٤ جنيه مقابل صافي ربح ١٤٧,٣٦٢,٣٤٥ جنيه خلال الفترة من ٢٠٢١/١/١ إلى ٢٠٢١/٩/٣٠.</p> <p>وفي السياق ذاته حققت الشركة صافي ربح مستقل عن الفترة من ٢٠٢٢/١/١ إلى ٢٠٢٢/٩/٣٠ قدر بنحو ٨٨,٧٧٠,٧٤١ جنيه نظير صافي ربح بلغ ٥٩,٣٦٢,٦١٠ جنيه خلال الفترة المقارنة من العام المالي السابق.</p> <p><b>المصدر : البورصة</b></p>
<p><b>القاهرة للإسكان تتحول إلى الربحية في ٩ شهور</b></p> <p>أعلنت شركة القاهرة للإسكان والتعمير عن نتائج أعمالها المجمع وغير المجمع عن الفترة المنتهية في ٢٠٢٢/٠٩/٣٠، والتي أظهرت تحقيق صافي ربح مجمع بلغ ٧٧٥,٦٤٥ جنيه مقابل صافي خسارة مجمعة بلغت ٤٦,٠٥١ مليون جنيه، كما أعلنت الشركة عن تحقيقها صافي ربح مستقل بلغ ١١,٠٦٣ مليون جنيه مقابل صافي خسارة مستقلة بلغت ٤٦,٤٤٩ مليون جنيه عن نفس الفترة من العام السابق.</p> <p><b>المصدر : البورصة</b></p>	<p><b>أرباح ديري تتحول للأرباح بنهاية سبتمبر ٢٠٢٢</b></p> <p>أعلنت شركة العربية لمنتجات الألبان أراب ديري - باندا عن نتائج أعمالها خلال الفترة من ٢٠٢٢/١/١ إلى ٢٠٢٢/٩/٣٠ وأظهرت تحقيق صافي ربح مجمع ٢٤,٦٢٨,٢٨٥ جنيه مقابل صافي خسائر بلغ ١٦,٨٩٣,٤٧٩ جنيه خلال الفترة من ٢٠٢١/١/١ إلى ٢٠٢١/٩/٣٠.</p> <p>وفي السياق ذاته حققت الشركة صافي ربح مستقل عن الفترة من ٢٠٢٢/١/١ إلى ٢٠٢٢/٩/٣٠ قدر بنحو ٢٤,٩٤٨,٣٢٦ جنيه نظير صافي خسائر بلغ ٢٠,٠٢٥,٩٣٠ جنيه خلال الفترة المقارنة من العام المالي السابق.</p> <p><b>المصدر : البورصة</b></p>

**أرباح ابسترن كومباني تتراجع ١٢% إلى ١,٤ مليار جنيه خلال الربع الأول**

أظهرت المؤشرات المالية لشركة الشرقية - ابسترن كومباني خلال الربع الأول من العام المالي ٢٠٢٢ - ٢٠٢٣ تراجع أرباحها بنسبة ١٢% على أساس سنوي. وأوضحت الشركة في بيان أنها حققت أرباحاً بلغت ١,٤ مليار جنيه خلال الفترة من يوليو حتى سبتمبر الماضي مقابل أرباح بلغت ١,٥٩ مليار جنيه في الفترة المقارنة من العام المالي الماضي. وارتفع إجمالي الإيرادات خلال الفترة إلى ١٧,٦٨ مليار جنيه مقابل ١٧,٤٩ مليار جنيه في الفترة المقارنة من ٢٠٢١. **المصدر : مباشر**

**المصري لتنمية الصادرات يحقق أرباح بنحو ٩٨٥ مليون جنيه خلال ٩ أشهر**

أعلن بنك المصري لتنمية الصادرات عن نتائج أعماله خلال الفترة من ٢٠٢٢/١/١ إلى ٢٠٢٢/٩/٣٠ وأظهرت صافي ربح مجمع ٩٨٥,٠٠٤ مليون جنيه مقابل صافي ربح ٤٢٨,٢٦٨ مليون جنيه خلال الفترة من ٢٠٢١/١/١ : ٢٠٢١/٩/٣٠. وفي السياق ذاته حقق البنك صافي ربح مستقل عن الفترة من ٢٠٢٢/١/١ إلى ٢٠٢٢/٩/٣٠ قدر بنحو ٩٤٢,٦٦٤ مليون جنيه نظير صافي ربح بلغ ٢٥١,٠٠٤ مليون جنيه خلال الفترة المقارنة من العام المالي السابق. **المصدر : البورصة**

**٢٩% تراجعاً في أرباح النساجون الشرقيون خلال ٩ أشهر**

أعلنت شركة النساجون الشرقيون للسجاد عن نتائج أعمالها خلال الفترة من ٢٠٢٢/١/١ : ٢٠٢٢/٩/٣٠ وأظهرت صافي ربح مجمع ٥٢٦,٧١٨,٦٠٣ جنيه مقابل صافي ربح ٨٥٨,٧٣٧,٧٠٩ جنيه خلال الفترة من ٢٠٢١/١/١ إلى ٢٠٢١/٩/٣٠ وفي السياق ذاته حققت الشركة صافي ربح مستقل عن الفترة من ٢٠٢٢/١/١ إلى ٢٠٢٢/٩/٣٠ قدر بنحو ١,٠٤٩,٤٤٧,٠٢٥ جنيه نظير صافي ربح ٨٢٢,٠٠١,٦٦٢ جنيه، خلال الفترة المقارنة من العام المالي السابق. **المصدر : البورصة**

**أرباح المالية والصناعية المصرية تغفر إلى ٢٩٢,١ مليون جنيه خلال ٩ أشهر**

أظهرت المؤشرات المالية المستقلة لشركة المالية والصناعية المصرية ارتفاع أرباحها بنسبة ٢٢١,٨% خلال التسعة أشهر الأولى من العام الجاري على أساس سنوي. وأوضحت الشركة في بيان أنها حققت أرباحاً بلغت ٢٩٢,١٢ مليون جنيه خلال الفترة من يناير حتى نهاية سبتمبر ٢٠٢٢، مقابل أرباح بلغت ٩١,٠٨ مليون جنيه في الفترة المقارنة من العام الماضي. وارتفعت المبيعات خلال التسعة أشهر إلى ١,٢٢ مليار جنيه مقابل ٧٤٥,٥٧ مليون جنيه في الفترة المقارنة من ٢٠٢١. **المصدر : البورصة**

**كفر الزيات للمبيدات تحقق ارتفاع في الأرباح بـ ٢٥,٤% خلال ٩ أشهر**

أعلنت شركة كفر الزيات للمبيدات والكيماويات عن نتائج أعمالها خلال الفترة من ٢٠٢٢/١/١ : ٢٠٢٢/٩/٣٠ وأظهرت صافي ربح مجمع ٨٠,٠١١,٣٩٧ جنيه مقابل صافي ربح ٥٩,٠٥٢,٤٢٠ جنيه خلال الفترة من ٢٠٢١/١/١ : ٢٠٢١/٩/٣٠. وفي السياق ذاته حققت الشركة صافي ربح مستقل عن الفترة من ٢٠٢٢/١/١ إلى ٢٠٢٢/٩/٣٠ قدر بنحو ٧٠,٢٦٦,٦٢٥ جنيه نظير صافي ربح بلغ ٥٨,١٩٠,٣٦٤ جنيه خلال الفترة المقارنة من العام المالي السابق **المصدر : البورصة**

**أرباح مصر لصناعة الكيماويات تغفر إلى ١٠٣,٦ مليون جنيه خلال الربع الأول**

كشفت القوائم المالية لشركة مصر لصناعة الكيماويات عن الربع الأول من العام المالي الجاري، ارتفاع أرباح الشركة بنسبة ١٠٦,٦٩% على أساس سنوي. وأوضحت الشركة في بيان أنها سجلت صافي ربح بلغ ١٠٢,٦٦ مليون جنيه خلال الفترة من يوليو حتى نهاية سبتمبر ٢٠٢٢ مقابل ٥٠,١٥ مليون جنيه خلال نفس الفترة من العام الماضي. وارتفعت إيرادات الشركة خلال الثلاثة أشهر إلى ١٩٧,٧ مليون جنيه بنهاية سبتمبر مقابل ١٣٨,٥١ مليون جنيه خلال نفس الربع من العام المالي الماضي. **المصدر : مباشر**

**أموك ترتفع بأرباحها بنهاية سبتمبر ٢٠٢٢**

أعلنت شركة الإسكندرية للزيوت المعدنية - أموك عن نتائج أعمالها المجمع وغير المجمع عن التسعة أشهر المنتهية في ٢٠٢٢/٩/٣٠، والتي أظهرت تحقيق صافي ربح مجمع بلغ ٣٩١,٥٢٧ مليون جنيه مقابل صافي ربح مجمع بلغ ٢٢٤,٩١٠ مليون جنيه عن نفس الفترة من العام السابق كما أعلنت الشركة عن تحقيقها صافي ربح مستقل بلغ ٣٤٦,٢٤٨ مليون جنيه مقابل صافي ربح مستقل بلغ ١٩٤,٥٨٢ مليون جنيه عن نفس الفترة من العام السابق. **المصدر : البورصة**

**إيجيفرت تتحول للأرباح بنهاية سبتمبر ٢٠٢٢**

أعلنت شركة سماد مصر (إيجيفرت) عن نتائج أعمالها خلال الفترة من ٢٠٢٢/١/١ : ٢٠٢٢/٩/٣٠ وأظهرت تحقيق صافي ربح مجمع ١٩٢,٤٦٦ جنيه مقابل صافي خسائر ٦٩٨,٤٧٧ جنيه خلال الفترة من ٢٠٢١/١/١ : ٢٠٢١/٩/٣٠. وفي السياق ذاته حققت الشركة صافي ربح مستقل عن الفترة من ٢٠٢٢/١/١ إلى ٢٠٢٢/٩/٣٠ قدر بنحو ١٢,١٥٧,٢٥١ جنيه نظير صافي ربح بلغ ٦٣٧,٨٢٥ جنيه خلال الفترة المقارنة من العام المالي السابق. **المصدر : مباشر**

**كليوباترا تخفض أرباحها بنهاية سبتمبر ٢٠٢٢**

أعلنت شركة مستشفى كليوباترا عن نتائج أعمالها المجمع وغير المجمع عن التسعة أشهر المنتهية في ٢٠٢٢/٩/٣٠ وأظهرت تحقيق صافي ربح مجمع بلغ ٢٤٦,٩٢٢ مليون جنيه مقابل صافي ربح مجمع بلغ ٢٧١,٨٤٥ مليون جنيه عن نفس الفترة من العام السابق كما أعلنت الشركة عن تحقيقها صافي ربح مستقل بلغ ١٦٧,٣٨٠ مليون جنيه مقابل صافي ربح مستقل بلغ ٢٠٤,٧٤٦ مليون جنيه عن نفس الفترة من العام السابق. **المصدر : البورصة**

**أرباح سبأ للأدوية تهوي بنسبة ٩٠% بنهاية سبتمبر ٢٠٢٢**

أعلنت سبأ الدولية للأدوية والصناعات الكيماوية عن نتائج أعمالها خلال الفترة من ٢٠٢٢/١/١ : ٢٠٢٢/٩/٣٠ وأظهرت صافي ربح بلغ ٤٨٨,٩٧٩ جنيه مقابل صافي ربح بلغ ٤,٨٥٠,٢٤٤ جنيه خلال الفترة من ٢٠٢١/١/١ إلى ٢٠٢١/٩/٣٠. **المصدر : البورصة**

**أرباح التوفيق للتأجير التمويلي تزداد بـ ١٢,٨% خلال ٩ أشهر**

أعلنت شركة التوفيق للتأجير التمويلي - آية.تي.ليس عن نتائج أعمالها خلال الفترة من ٢٠٢٢/١/١ إلى ٢٠٢٢/٩/٣٠ والتي أظهرت تحقيق صافي ربح مجمع بلغ ١٢٢,٤٥٩,٢٩٧ جنيه مقابل تحقيق صافي ربح بلغ ١١٧,٢٤٧,٢٥٧ جنيه خلال الفترة من ٢٠٢١/١/١ إلى ٢٠٢١/٩/٣٠. وفي السياق ذاته حققت الشركة صافي ربح مستقل عن الفترة من ٢٠٢٢/١/١ إلى ٢٠٢٢/٩/٣٠ قدر بنحو ١٢٢,٥٤٢,٥١٦ جنيه نظير صافي ربح بلغ ١١٧,٢٨٧,٤٠٩ جنيه خلال الفترة المقارنة من العام المالي السابق. **المصدر : البورصة**

**العربية لإدارة الأصول تقلص خسائرها بـ ٦٧% بنهاية سبتمبر ٢٠٢٢**

أظهرت نتائج أعمال شركة العربية لإدارة وتطوير الأصول غير المدفقة عن الفترة المالية المنتهية في ٢٠٢٢/٩/٣٠ تكبد صافي خسائر بلغ ٣,٢٨٥,٢٢٤ جنيه مقابل ١٠,٣٢٦,٥٧٨ جنيه خسائر خلال الفترة المقارنة من العام المالي السابق له، بنسبة تغير ١٢٢,٧% **المصدر : البورصة**

**٥٠ مليون جنيه خسائر القاهرة للزيوت بنهاية سبتمبر ٢٠٢٢**

أعلنت شركة القاهرة للزيوت والصابون عن نتائج أعمالها خلال الفترة من ٢٠٢٢/١/١ إلى ٢٠٢٢/٩/٣٠ والتي أظهرت تحقيق صافي خسائر بلغ ٥٠,١٩٠,٤٨٦ جنيه مقابل صافي خسائر بلغ ٤٨,٧٨٧,٢١٠ جنيه خلال الفترة من ٢٠٢١/١/١ إلى ٢٠٢١/٩/٣٠. **المصدر : البورصة**



#### أرباح المصريين للإسكان نهوي بـ ٧٣% بنهاية سبتمبر ٢٠٢٢

أعلنت شركة المصريين للإسكان والتعمير عن نتائج أعمالها خلال الفترة من ٢٠٢٢/٠١/٠١ : ٢٠٢٢/٠٩/٣٠ وأظهرت صافي ربح مجمع ٣,١٥٤,٨٨١ جنيه مقابل صافي ربح ١١,٧٥٥,٧٤٢ خلال الفترة من ٢٠٢١/٠١/٠١ : ٢٠٢١/٠٩/٣٠. وفي السياق ذاته حققت الشركة صافي خسائر مستقل عن الفترة من ٢٠٢٢/٠١/٠١ إلى ٢٠٢٢/٠٩/٣٠ قدر بنحو ٦,٨١٨,٤٩٩ جنيه نظير صافي ربح بلغ ٢,٦٥٣,٥٧٨ جنيه خلال الفترة المقارنة من العام المالي السابق  
**المصدر : البورصة**

#### ٢,٢ مليون جنيه صافي أرباح المصريين للاستثمار خلال ٩ أشهر

أعلنت شركة المصريين للاستثمار والتنمية العمرانية عن نتائج أعمالها خلال الفترة من ٢٠٢٢/١/١ : ٢٠٢٢/٩/٣٠ والتي أظهرت صافي ربح ٢,٢٨١,١٩٢ جنيه مقابل صافي ربح ٧٠١,٠١٨ جنيه خلال الفترة من ٢٠٢١/١/١ إلى ٢٠٢١/٩/٣٠.  
**المصدر : البورصة**

#### أرباح "القااهرة للإسكان" تقفز إلى ٨٢,٢٥ مليون جنيه خلال ٩ أشهر

كشفت القوائم المالية المجمعدة لشركة القااهرة للإسكان والتعمير، عن التسعة أشهر الأولى من ٢٠٢٢ ارتفاع أرباح الشركة بنسبة ٩٩٤% على أساس سنوي. وأوضحت الشركة في بيان أنها سجلت صافي ربح بلغ ٨٢,٢٥ مليون جنيه منذ بداية يناير حتى نهاية سبتمبر الماضي، مقابل ٧,٦١ مليون جنيه أرباحاً خلال نفس الفترة من العام الماضي. وارتفعت إيرادات الشركة خلال التسعة أشهر الأولى من العام الجاري لتسجل ٢,٠٩ مليار جنيه بنهاية سبتمبر مقابل ١,٠٣ مليار جنيه خلال نفس الفترة من العام الماضي. وبشأن القوائم المستقلة حققت الشركة أرباح خلال التسعة أشهر بلغت ١١,٠٦ مليون جنيه أرباحاً بنهاية سبتمبر مقابل ٤٦,٤٥ مليون جنيه خسارة خلال نفس الفترة من العام الماضي.  
**المصدر : البورصة**

#### إميرال للتطوير و و اودن للاستثمار ينسلما مستخرج محو قيد أسهمهم من البورصة المصرية

أعلنت كلاً من شركة إميرال للتطوير وإدارة المشروعات و اودن للاستثمار و التنمية عن استلام مستخرج من السجل التجاري بمحو قيد الشركتين نتيجة الاندماج مع شركة المصريين للإسكان والتنمية والتعمير. وأوضحت الشركة في بيان أنه جاري استيفاء مستندات شطب قيد أسهم إميرال من جداول البورصة وقيد أسهم زيادة رأسمال المصريين للإسكان والتنمية بجداول البورصة المصرية. وفي الشهر الماضي وافقت الجمعية العامة غير العادية لشركة المصريين للإسكان والتنمية والتعمير على دمج ٥ شركات تابعة لها وذلك على أساس القيمة الدفترية وفقاً لقوائم ديسمبر ٢٠٢١. وقررت العمومية اندماج كل من إميرال للاستثمار العقاري وإميرال للتطوير وإدارة المشروعات وإيدج للتطوير وإدارة المشروعات وأودن للاستثمار والتنمية وأودن للاستثمار والتسويق العقاري في شركة المصريين للإسكان. كما وافقت العمومية على تحديد رأس المال المصدر للمصريين للإسكان بعد الاندماج بمبلغ ٢٠٠ مليون جنيه ورأس المال المصدر للشركة هو عبارة عن ناتج إجمالي صافي حقوق الملكية للمصريين للإسكان والبالغ ١٩٠,٢٤ مليون جنيه، وصافي حقوق مساهمي إميرال للاستثمار العقاري والبالغ ١٧٢,٨٢ مليون جنيه.  
**المصدر : مباشر**

#### الدولية للأسمدة تصعد بأرباحها بنهاية الربع الثالث

أعلنت شركة الدولية للأسمدة والكيماويات عن نتائج أعمالها عن التسعة أشهر المنتهية في ٢٠٢٢/٠٩/٣٠ وأظهرت تحقيق صافي ربح ٢٨,٢٥٤ مليون جنيه مقابل صافي ربح بلغ ٤,٢٥٤ مليون جنيه عن نفس الفترة العام السابق  
**المصدر : البورصة**

#### فيريكيم تصاعف أرباحها في ٩ شهور

أعلنت شركة فيريكيم مصر للأسمدة والكيماويات عن نتائج أعمالها عن التسعة أشهر المنتهية في ٢٠٢٢/٠٩/٣٠، والتي أظهرت تحقيق صافي ربح ٢٦,٢٢٣ مليون جنيه مقابل صافي ربح ١٢,٢٤٢ مليون جنيه عن نفس الفترة من العام السابق  
**المصدر : البورصة**

#### إيبكو للأدوية ترتفع بأرباحها بنهاية سبتمبر ٢٠٢٢

أعلنت شركة المصرية الدولية للصناعات الدوائية - إيبكو عن نتائج أعمالها المجمعدة وغير المجمعدة عن الفترة المنتهية في ٢٠٢٢/٠٩/٣٠ وأظهرت صافي ربح مجمع بلغ ٢٧٧,٦٤٨ مليون جنيه مقابل صافي ربح مجمع ٢٩١,٥٢١ مليون جنيه. كما أعلنت الشركة عن تحقيقها صافي ربح مستقل بلغ ٢٨٤,٣٩٨ مليون جنيه مقابل صافي ربح مستقل بلغ ٣٣٦,٠٣٢ مليون جنيه عن نفس الفترة من العام السابق.  
**المصدر : البورصة**

#### ٣٦ مليون جنيه أرباح مستقلة لـ مينا فارما بنهاية سبتمبر ٢٠٢٢

أعلنت شركة مينا فارما للأدوية والصناعات الكيماوية عن نتائج أعمالها خلال الفترة من ٢٠٢٢/٠١/٠١ إلى ٢٠٢٢/٠٩/٣٠ وأظهرت صافي ربح مستقل ٣٦,٢٥٢,٠١٨ جنيه مقابل لصافي ربح ٧٥,٢٦٢,٢١٧ جنيه خلال الفترة من ٢٠٢١/٠١/٠١ إلى ٢٠٢١/٠٩/٣٠.  
**المصدر : البورصة**

#### صعود محدود في أرباح العبوات الطبية بنهاية سبتمبر ٢٠٢٢

أعلنت شركة العبوات الطبية عن نتائج أعمالها خلال الفترة من ٢٠٢٢/١/١ إلى ٢٠٢٢/٩/٣٠ وأظهرت تحقيق صافي ربح بلغ ٨,٠٠٩,٤٨٢ جنيه مقابل صافي ربح بلغ ٧,٦٢٥,٦٣٦ جنيه خلال الفترة من ٢٠٢١/١/١ إلى ٢٠٢١/٩/٣٠.  
**المصدر : البورصة**

#### ارتفاع خسائر المنصورة للدواجن ٢٢% في ٩ أشهر

أظهرت القوائم المالية لشركة المنصورة للدواجن، عن التسعة أشهر الأولى من العام الجاري، ارتفاع خسائرها بنسبة ٢٢% على أساس سنوي. وأضافت الشركة في بيان أنها حققت صافي خسائر بلغ ١١,٤ مليون جنيه خلال الفترة من يناير حتى نهاية سبتمبر ٢٠٢٢ مقابل خسائر بقيمة ٨,٥٩ مليون جنيه خلال الفترة ذاتها من العام الماضي. وارتفع صافي إيرادات النشاط خلال الفترة إلى ١١٧ مليون جنيه مقابل ٨٢,٧٩ مليون جنيه خلال نفس الفترة من ٢٠٢١.  
**المصدر : مباشر**

#### أسمنت فنا تراجع بأرباحها بنهاية سبتمبر ٢٠٢٢

علنت شركة مصر للأسمنت - فنا عن نتائج أعمالها المجمعدة وغير المجمعدة عن التسعة أشهر المنتهية في ٢٠٢٢/٠٩/٣٠ والتي أظهرت تحقيق صافي ربح مجمع بلغ ٦٢,٠٩٢ مليون جنيه مقابل صافي ربح مجمع بلغ ١٠٧,٤٠٩ مليون جنيه عن نفس الفترة من العام السابق كما أعلنت الشركة عن تحقيقها صافي ربح مستقل بلغ ٥٢,١٢٥ مليون جنيه مقابل صافي ربح مستقل بلغ ٨٠,٧٧١ مليون جنيه عن نفس الفترة من العام السابق  
**المصدر : البورصة**

#### 64.6 مليون جنيه خسائر شارب دريمز للاستثمار السياحي خلال ٩ أشهر

كشفت القوائم المالية لشركة شارب دريمز للاستثمار السياحي، عن أول ٩ أشهر من العام الجاري ارتفاع خسائر الشركة بنسبة ١٢٩,٤٢% على أساس سنوي. وأوضحت الشركة في بيان أنها سجلت صافي خسائر بلغ ٦٤,٦١ مليون جنيه منذ بداية يناير حتى نهاية سبتمبر ٢٠٢٢، مقابل خسائر بلغت ٢٨,١٦ مليون جنيه خلال نفس الفترة من العام الماضي. وارتفعت الإيرادات لتسجل ٢٨,٥ مليون جنيه بنهاية سبتمبر مقابل ٢٤,٤ مليون جنيه خلال نفس الفترة من ٢٠٢١.  
**المصدر : مباشر**

#### خسائر العربية المتحدة تسجل تراجعاً لـ ٤,٨ مليون جنيه خلال ٢٠٢٢

أعلنت شركة العربية المتحدة للشحن والتفريغ عن نتائج أعمالها خلال الفترة من ٢٠٢٢/٧/١ إلى ٢٠٢٢/٠٩/٣٠ والتي أظهرت صافي خسائر بلغ ٤,٨٩٥,٤٨٨ جنيه مقابل صافي خسائر بلغ ٥,٥١٨,٤٨٧ جنيه خلال الفترة من ٢٠٢١/٠٧/٠١ إلى ٢٠٢١/٠٩/٣٠.  
**المصدر : البورصة**

### جهينه تطلق تقرير الاستدامة للكشف أبرز مبادراتها البيئية والاجتماعية كمنتظم مسنول

أصدرت شركة جهينه للصناعات الغذائية للعام الخامس تقرير الاستدامة لسنة ٢٠٢٠-٢٠٢١ واستعرض أبرز المحطات في مسيرة الشركة نحو تحقيق التنمية المستدامة على مدار العام الماضي ومردودها الإيجابي على جميع الأطراف ذات الصلة بما في ذلك فريق العمل والمجتمع والبيئة والشركاء من المزارعين والموردين والمستهلكين. ركز التقرير على إبراز أهم القضايا التي استهدفتها الشركة من خلال برامجها التنموية وعملياتها التشغيلية حيث شملت القضايا: إدارة موارد المياه وحقوق العاملين وسلامة الغذاء والتواصل المسنول وعدد من القضايا الأخرى واستعرض التقرير أهم الممارسات التي تبنتها الشركة في كل من تلك المجالات بهدف خلق قيمة مشتركة. وفي هذا السياق صرحت رئيس قطاع العلاقات الخارجية بالشركة: "سعداء بإطلاق نسخة جديدة من تقرير الاستدامة وهو ما يعزز من مكانة الشركة كداعم رئيسي لمفاهيم الاقتصاد الأخضر والمسئولية الاجتماعية. لقد أطلقت الشركة العديد من المشروعات والمبادرات التي أحرزت نتائج ملموسة وهو ما أتاح لها الانتقال بتلك المشروعات إلى مراحل أكثر تقدماً وعمقاً".

وأوضحت أن الشركة بذلت مجهودات حثيثة لتطوير البنية التحتية لصناعة الألبان بشكل عام وهو ما جاء في إطاره الاستثمار في شبكة برنامج "كفاءة" من أجل تطوير مزارع الألبان وتحديث العمليات التشغيلية بها وذلك من خلال توفير الدعم المادي للمزارعين لتطوير مزارعهم وزيادة نسبة إنتاجيتهم بحيث يستفيد من البرنامج أكثر من ١٣٠ مزرعة ألبان ضمن قائمة الموردين لجهينه ممثلين ٦٠٪ من مزارع الألبان بمصر مما سيكون له أثر واضح في تطوير صناعة الألبان ليس هذا فحسب بل أنه وفي سابقة هي الأولى من نوعها يتم إدراج مزرعة الإنماء التابعة لجهينه كأول مزرعة مصرية على القائمة البيضاء للهيئة القومية لسلامة الغذاء.

وأضافت أن جهود الشركة تمتد لتشمل تبني ممارسات تنموية مختلفة في العديد من المجالات ومنها إدارة المخلفات حيث تهدف الشركة أن تكون منتجاتها قابلة لإعادة التدوير بنسبة ١٠٠٪ بحلول عام ٢٠٢٠.

وكخطوة نحو تحقيق ذلك الهدف قامت الشركة مؤخراً بتعديل غطاء عيوب منتج اللبن الرائب ليصبح معاد تدويره من قصب السكر كما كان لجهينه أيضاً إسهامات فيما يتعلق بترشيد المياه حيث تهدف لخفض نسبة هادر المياه بنسبة ٥٠٪ سنوياً وذلك عن طريق تبني نظم متطورة لإدارة المياه وإعادة استخدامها في العملية التصنيعية بجانب تزويد المزارع الخاصة بها بأكثر تكنولوجيات الري تطوراً للسيطرة على استهلاك المياه.

كما شملت أنشطة الشركة أيضاً مراقبة دقيقة لنسبة الانبعاثات الناتجة من مختلف قطاعات الشركة سعياً لخفض انبعاثاتها بنسبة ٨,٢١٪ بحلول عام ٢٠٢٦ من خلال عدة خطوات منها التحول الكامل للمبات الليد الموفرة للطاقة وتبني تكنولوجيات مختلفة للحد من انبعاثات غاز الميثان التابعة عن مخلفات الأبقار في مزارع الشركة. وأثمرت كل تلك الخطوات والممارسات عن حصد جهينه للعديد من شهادات الأيزو في الجودة والكفاءة.

الجدير بالذكر أن جهينه قد أطلقت أول نسخة خاصة بها من تقرير الاستدامة في عام ٢٠١٧ كخطوة تدل على التزامها بالإرشادات العالمية والأجندات الدولية.

ولا تزال الشركة أحد الأعضاء النشطين في الاتفاق العالمي للأمم المتحدة وتساهم في تحقيق أهداف الأمم المتحدة للتنمية المستدامة التي تتضمن الإنتاج والاستهلاك المسنول وتحقيق الصحة الجدية والحفاظ على المياه نظيفة.

**المصدر : النبا**

### خسائر الشرقية الوطنية للأمن الغذائي تراجع ٧١٪ خلال ٩ أشهر

كشفت القوائم المالية لشركة الشرقية الوطنية للأمن الغذائي، عن أول ٩ أشهر من العام الجاري، تراجع الخسائر بنسبة ٧١٪ أساس سنوي.

وأوضحت الشركة في بيان أن الشركة سجلت صافي خسارة بلغ ٣٤١,٦٣ ألف جنيه خلال الفترة من يناير إلى نهاية سبتمبر الماضي، مقابل خسائر بقيمة ١,١٨ مليون جنيه خلال نفس الفترة من العام الماضي.

وارتفعت المبيعات لتسجل ١٥,٤ مليون جنيه بنهاية سبتمبر، مقابل ٦,٧٩ مليون جنيه خلال نفس الفترة من ٢٠٢١

**المصدر : مباشر**

### ٨٣,٥٪ تراجعاً في خسائر بورسعيد للتنمية خلال ٩ أشهر

أعلنت شركة بورسعيد للتنمية الزراعية والمقاولات عن نتائج أعمالها خلال الفترة من ٢٠٢٢/١/١ : ٢٠٢٢/٩/٣٠ والتي أظهرت صافي خسائر ١,٦٩٦,٠٦٣ جنيه مقابل صافي خسائر ٤٦٩,٩١٨ جنيه خلال الفترة من ٢٠٢١/١/١ : ٢٠٢١/٩/٣٠

**المصدر : البورصة**

### أكرو مصر تُمثل مصر في أكبر معرض للهندسة والإنشاءات بألمانيا

شاركت أكرو مصر للشدات والسقالات المعدنية في معرض باوما "bauma" بمدينة ميونخ بألمانيا، والذي أقيم في الفترة من ٢٤-٣٠ أكتوبر ٢٠٢٢ ويعد من أكبر المعارض المتخصصة في آلات البناء وصناعة آلات التعدين في العالم وتعد المرة الخامسة على التوالي التي تشارك بها أكرو مصر في المعرض في دورته ال ٣٤، من خلال عرض أحدث منتجاتها ومشروعاتها، وكذلك تبادل الخبرات مع الشركات المشاركة من جميع أنحاء العالم.

تعد أكرو مصر للشدات والسقالات المعدنية هي الشركة المصرية الوحيدة التي شاركت في هذا الحدث الضخم الذي أقيم بشكل هجين من خلال معرض واقعي وآخر افتراضي بمشاركة أكثر من ٣٢٠٠ شركة عارضة من ٦٠ دولة والذي يعد أهم نقطة التقاء للشركات والمؤسسات العاملة والمعنية بمجال الهندسة والإنشاءات في العالم لعرض أحدث التقنيات والابتكارات.

وصرح ياسر زعزوع الرئيس التنفيذي لشركة أكرو مصر: "نفخر بمشاركتنا في معرض باوما بألمانيا كأحد أبرز المصنعين العالميين والخبراء في هذا المجال وكوننا الشركة المصرية الوحيدة ضمن هذا الحدث الذي ضم مئات من الشركات العالمية، فتواجدها بأحد أكبر المعارض على مستوى العالم يساعدنا على تطوير خدماتنا لعملائنا من خلال الاطلاع على أحدث وأبرز التقنيات والمشروعات في مجال الهندسة والإنشاءات."

وأضاف "زعزوع": "تحرص شركة أكرو مصر على توفير منتجات وخدمات صب الخرسانة لدعم نمو البناء في مصر وعبر المنطقة لأكثر من ٤٠ عاماً وتلتزم بتقديم الجودة والاعتمادية والخبرة لمجموعة واسعة من اللاعبين في صناعة البناء، وقد أسست دعائمها من خلال العمل مع الرواد من الشركاء في صناعة البناء لخلق مستقبل مستدام."

من جانبه أشار أحمد الحديدي رئيس قطاع الاستراتيجيات وتطوير الأعمال بشركة أكرو مصر والرئيس التنفيذي لشركة أكرو لمنتجات البناء (ABP): "أن المشاركة في هذه الفاعليات تتيح لنا الوصول إلى أسواق جديدة عالمياً وعقد شراكات وتوسيع المعرفة بالابتكارات المختلفة وكل جديد في المجال فبالإضافة إلى ١٣ فرع لشركة أكرو مصر في الشرق الأوسط وأفريقيا وكذلك شرق أوروبا لدينا خطط للتوسع تشمل مناطق عدة حول العالم."

وأضاف: "لقد نجحت أكرو مصر خلال فترة زمنية قصيرة في إحداث ثورة في صناعة البناء من خلال أنظمة صب الخرسانة المتميزة والحلول الهندسية الذكية فقد وضعنا معايير عالمية للجودة والكفاءة في تكنولوجيا صب الخرسانة من خلال تصنيع منتجات وأنظمة القوالب والسقالات المتميزة وتخصيص الحلول الهندسية الذكية، وتقديم خدمات فائقة لمشروع البناء الضخم والمعالج في جميع أنحاء العالم واستطاعت أكرو مصر من خلال عدد من خدماتها المتخصصة أن تشارك في العديد من المشروعات الكبرى مثل مشروع المونوريل ومشروع محطة وسد جوليوس نيريري بتنزانيا والقطار السريع وغيرها من المشروعات العملاقة."

**المصدر : البورصة**

### الاسكندرية لتداول الحاويات والبضائع تدعو لعقد إجتماع الجمعية العامة العادية

أعلنت شركة الاسكندرية لتداول الحاويات والبضائع عن الدعوة لعقد إجتماع الجمعية العامة العادية يوم السبت الموافق ٢٠٢٢/١١/٣٦ في تمام الساعة ١٢,٣٠ ظهراً وذلك بمقر الشركة القابضة للنقل البحري والبري ( ٧١ طريق الحرية - الاسكندرية ) وذلك للنظر في جدول الأعمال التالي:

١. التصديق علي محضر إجتماع الجمعية العامة العادية للشركة بتاريخ ٢٠٢٢/٩/١٧.
٢. النظر فيما تم إتخاذ من إجراءات نحو تشكيل مجلس الإدارة.
٣. التصديق علي تقرير مجلس الادارة عن نشاط الشركة عن السنة المالية المنتهية في ٢٠٢٢/٦/٣٠.
٤. تقرير الجهاز المركزي للمحاسبات على القوائم المالية والحسابات الختامية للشركة عن السنة المالية المنتهية في ٢٠٢٢/٦/٣٠ ورد الشركة.
٥. إعتداد تقرير مجلس الإدارة السنوي وتقرير الحوكمة المعد وفقاً للمادة رقم (٤٠) من قواعد القيد والشطب.
٦. النظر في إعتداد القوائم المالية والحسابات الختامية للشركة عن السنة المالية المنتهية في ٢٠٢٢/٦/٣٠.
٧. النظر في الموافقة على مشروع توزيع الأرباح المقترح عن السنة المالية المنتهية في ٢٠٢٢/٦/٣٠.
٨. النظر في إخلاء مسئولية مجلس الإدارة عن الفترة المقدم عنها التقرير.
٩. النظر في صرف مكافآت للسادة / رئيس وأعضاء مجلس الإدارة.

**المصدر : البورصة**



## تقرير التحليل الفني اليومي

2022/11/15



ملخص الجلسة السابقة	
3,060,591,620.25 LE	قيمة التداول
706,650,993	حجم التداول
60,534	عدد الصفقات
81	الارتفاعات
109	الانخفاضات
24	بدون تغير

### أفضل القطاعات من حيث قيمة التداول

القطاع	حجم التداول	قيمة التداول	الصفقات	المندولة	ارتفاعات	إنخفاضات	بدون تغير	% التغير
بنوك	49,902,832	1,691,579,357.14	3,580	12	9	3	0	1.31%
اتصالات و اعلام و تكنولوجيا المعلومات	44,905,982	237,397,246.46	6,349	8	5	2	1	-0.33%
العقارات	85,378,484	229,577,835.06	11,192	31	12	18	1	1.23%
خدمات مالية غير مصرفية	125,934,087	209,378,742.49	7,969	28	9	14	5	1.01%
موارد أساسية	15,467,542	183,515,135.99	6,418	17	8	7	2	1.01%

### أغلاقات الأسواق العربية والاجنبية

المؤشر	الاعلاق	التغير	% التغير
DOW JONES	33,536.70	-211.16	-0.63%
S&P 500	3,957.25	-35.68	-0.89%
FTSE 100	7,385.17	67.13	0.92%
GOLD	1,771.50	-5.30	-0.30%
BRENT OIL	92.85	-0.29	-0.31%

المؤشر	الاعلاق	التغير	% التغير
السعودية	11,439.19	-91.1	-0.79%
الكويت	5,662.46	-29.6	-0.52%
ابوظبي	10,482.34	100.66	0.97%
دبي	3,349.31	-17.66	-0.52%





## التعليق على مؤشرات السوق



		EGX 30	
مستوى الدعم	مستوى المقاومة	<b>12,136.37</b>	الإقفال
<b>11,800</b>	<b>12,300</b>	<b>1.3 %</b>	% التغير
<b>11,600</b>	<b>12,500</b>	<b>2500 Mn</b>	قيمة التداول

### الرؤية الاستراتيجية

يتحرك المؤشر في اتجاه صاعد على المدى المتوسط والقصير، استطاع المؤشر اختراق مستهدفه عند مستوى 12000 لاعلى ليختبر مستهدفه حاليا عند مستويات 12,300 - 12,400 تظل الرؤية الايجابية مع الثبات اعلى مستويات 11,600 - 11,700 خلال اي عمليات جنبي ارباح متوقع ظهورها، نوصي بمراقبة المستويات الموضحة مع احترام مستوى ايقاف الخسائر حال كسر مستوى 10,800 لاسفل



		EGX 70	
مستوى الدعم	مستوى المقاومة	<b>2,283.24</b>	الإقفال
<b>2,100</b>	<b>2,300</b>	<b>0.15 %</b>	% التغير
<b>2,000</b>	<b>2,400</b>	<b>433 Mn</b>	قيمة التداول

### الرؤية الاستراتيجية

يتحرك المؤشر في اتجاه صاعد على المدى المتوسط والقصير الاجل، دخل السهم في نطاق عرضي بين مستوي الدعم 2,100 كحد سفلي ومستويات المقاومة 2,250 - 2,300 يختبر المؤشر الحد العلوي والذي فشل في تجاوزه اكثر من مره، اما في حالة اختراقه لاعلى يستهدف المؤشر مستويات 2,450، نوصي بمراقبة المستويات الموضحة مع احترام مستوى ايقاف الخسائر حال كسر مستوى 2,000 لاسفل



البنك التجاري الدولي	
الإقفال	35.9
مستوى الدعم	33
مستوى المقاومة	37
إيقاف الخسائر	30
التوصية	مستهدف حالي 37 - 38

#### الرؤية الاستراتيجية

يتحرك السهم في اتجاه صاعد على المدى المتوسط والقصير الاجل، استطاع السهم اختراق مستوى 33 لاعلى ليختبر مستهدفه عند مستويات 37 - 38 والتي حال تجاوزها لاعلى يستهدف مستويات 40 - 42، تظل الايجابيه قائمه مع الثبات اعلى مستويات 32 - 33 خلال اي عمليات جني الارباح متوقع ظهورها، نوصي بالمتاجرة مع احترام مستوى إيقاف الخسائر حال كسر مستوى 30 لاسفل



الشرقية للدخان - ايسترن كومباني	
الإقفال	13.36
مستوى الدعم	12.5
مستوى المقاومة	13.5
إيقاف الخسائر	11
التوصية	مستهدف حالي 13.5 - 14

#### الرؤية الاستراتيجية

يتحرك السهم في اتجاه صاعد على المدى المتوسط والقصير الاجل، استطاع السهم اختراق مستوى 12 لاعلى ليختبر مستهدفه عند مستويات 13.5 - 14 والتي من المتوقع ان تظهر عمليات جني ارباح بالقرب من هذه المستويات مع بقاء النظرة الايجابيه حال الثبات اعلى مستوى 12، نوصي بالمتاجرة مع احترام مستوى إيقاف الخسائر حال كسر مستوى 11 لاسفل



### مدينة نصر للاسكان



2.96	الإقفال
2.6	مستوى الدعم
3	مستوى المقاومة
2.4	إيقاف الخسائر

#### الرؤية الاستراتيجية

يتحرك السهم في اتجاه عرضي على المدى القصير، دخل السهم في حركة عرضيه بين مستويات الدعم 2.4 - 2.5 كحد سفلي ومستويات مقاومة عند 2.85 - 3 كحد علوي، نوصي بالمتاجرة بين هذه المستويات مع احترام إيقاف الخسائر حال كسر مستوى 2.4 لاسفل

مستهدف حالي 3 - 3.1

التوصية

### مصر الجديدة للاسكان



5.87	الإقفال
5.4	مستوى الدعم
6	مستوى المقاومة
5.2	إيقاف الخسائر

#### الرؤية الاستراتيجية

يتحرك السهم في اتجاه صاعد على المدى المتوسط وعرضي على القصير الاجل، دخل السهم في نطاق عرضي بين مستويات الدعم 5.2 - 5.4 كحد سفلي ومستويات المقاومة 6.2 - 6.4، اما في حالة اختراق هذه المستويات يستهدف السهم مستويات 6.65 - 7، نوصي بالمتاجرة بين المستويات المبينه مع احترام مستوى إيقاف الخسائر حال كسر مستوى 5.2 لاسفل

البيع قرب 6.3 - 6.4

التوصية

### طلعت مصطفى



8.64	الإقفال
8	مستوى الدعم
8.7	مستوى المقاومة
7.2	إيقاف الخسائر

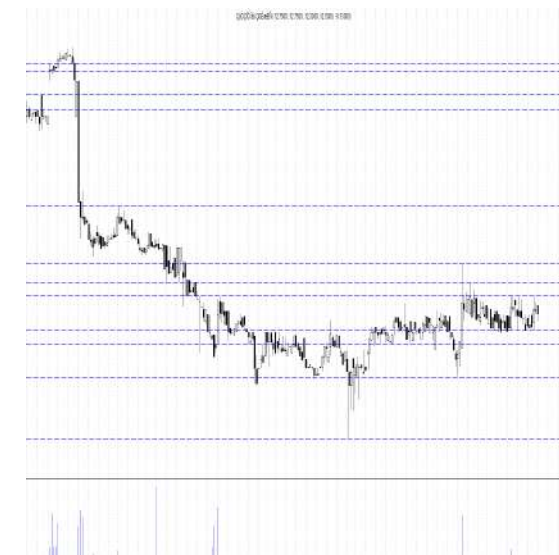
#### الرؤية الاستراتيجية

يتحرك السهم في اتجاه صاعد على المدى القصير ، استطاع السهم اختراق مستوى 8 ليختبر مستهدفه عند مستويات 8.7 - 9 والتي حال اختراقها لاعلى يستهدف 9.3 - 9.5 تظل الرؤية الايجابية قائمه مع الثبات اعلى مستوى 8 - 7.8، نوصي بالمتاجره مع احترام مستوى إيقاف الخسائر حال كسر مستوى 7.2 لاسفل

مستهدف حالي 8.7 - 9

التوصية

### سوديك



12.5	الإقفال
12	مستوى الدعم
13	مستوى المقاومة
10.5	إيقاف الخسائر

#### الرؤية الاستراتيجية

يتحرك السهم في اتجاه عرضي على المدى المتوسط، دخل السهم في نطاق عرضي بين مستويات الدعم 11.5 - 12 كحد سفلي ومستويات مقاومة عند 13 - 13.5 كحد علوي، نوصي بالمتاجرة بين هذه المستويات مع احترام مستوى إيقاف الخسائر حال كسر مستوى 10.5 لاسفل

البيع قرب 13 - 13.5

التوصية



ايكاف الخسائر	التوصية	الاتجاه		مقاومة 2	مقاومة 1	آخر	دعم 1	دعم 2	نسبة التغير %	قطاع البنوك	كود روتير
		المتوسط	القصير								
30	مستهدف حالي 37 - 38	صاعد	صاعد	38	37	35.9	33	32	2.34	بنك التجارى الدولى	COMI
10.5	البيع قرب 12.8 - 13	عرضي	صاعد	13	12.5	11.8	11	10.5	1.46	بنك التعمير والأسكان	HDBK
6	مستهدف حالي 7.8 - 8	عرضي	صاعد	8	7.8	7.71	7	6.5	0.65	بنك كريدى أجريكول	CIEB
12	البيع قرب 13.8 - 14	عرضي	صاعد	14	13.5	13.23	12.5	12	2.64	مصرف ابوطبى الاسلامي	ADIB
										قطاع السياحة و الترفيه	
5	البيع قرب 6 - 6.2	صاعد	صاعد	6.5	6	5.87	5	4.8	-1.01	مدينة الإنتاج الإعلامي	MPRC
1.4	البيع قرب 1.75 - 1.8	عرضي	صاعد	2	1.8	1.719	1.55	1.4	2.261	المصرية للمنتجات	EGTS
7	البيع قرب 8.3 - 8.5	عرضي	عرضي	8.3	8	7.37	7	6.5	-4.29	شارم دريمز	SDTI
										قطاع الكيماويات	
3	مستهدف حالي 4.8 - 5	عرضي	صاعد	5	4.8	4.51	4.2	3.8	-0.44	الصناعات الكيماوية - كيما	EGCH
25	جني ارباح قرب 34 - 36	صاعد	صاعد	32	30	29.85	27	26	0.37	المالية و الصناعية	EFIC
7	مستهدف حالي 8.5 - 8.8	عرضي	عرضي	9	8.55	8.52	7.4	6.8	-0.35	سيدي كرير	SKPC
0.65	البيع قرب 0.78 - 0.8	عرضي	صاعد	0.83	0.76	0.693	0.66	0.62	-0.288	العربية للشحن و التفرغ	UASG
14	مستهدف حالي 17.5 - 18	عرضي	صاعد	19	18	17.43	16	15.3	2.17	القناة للتوكيلات	CSAG
3.5	مستهدف حالي 4.5 - 5	هابط	صاعد	4.7	4.5	4.32	3.7	3.35	-2.7	جي ابي اتو	AUTO
0.33	مستهدف حالي 0.39 - 0.4	صاعد	صاعد	0.42	0.39	0.373	0.36	0.33	-1.061	الكابلات الكهربائية المصرية	ELEC
6.5	مستهدف حالي 8.5 - 8.7	عرضي	صاعد	9	8.8	8.5	8	7.75	0.35	السويدي للكابلات	SWDY
										قطاع الخدمات المالية	
11	مستهدف حالي 13.5 - 14	عرضي	صاعد	14.5	14	13.46	12.8	12	-1.46	المجموعة المالية هيرمس	HRHO
0.45	البيع قرب 0.54 - 0.56	هابط	عرضي	0.57	0.54	0.516	0.48	0.45	1.775	برايم القابضة المالية	PRMH
0.2	البيع قرب 0.28 - 0.29	هابط	عرضي	0.30	0.28	0.244	0.22	0.2	0	اسباير كايبتال	ASPI
1.2	البيع قرب 1.25 - 1.27	عرضي	عرضي	1.28	1.23	1.196	1.14	1.08	0.928	القابضة الكويتية	EKHO
1.15	البيع قرب 1.45 - 1.5	هابط	عرضي	1.55	1.45	1.322	1.25	1.16	-0.602	القلعة للإستشارات المالية	CCAP
										قطاع المواد البترولية	
3.4	اختراق مستوى 4 مستهدف 4.3 - 4.45	عرضي	صاعد	4.35	4.2	4.07	3.78	3.5	0	الاسكندرية للزيوت -اموك	AMOC





ايكاف الخصائر	التوصية	الاتجاه		مقاومة 2	مقاومة 1	أخر	دعم 1	دعم 2	نسبة التغير %	قطاع الاتصالات والتكنولوجيا	كود روتير
		المتوسط	القصير								
0.17	مستهدف حالي 0.23 - 0.225	عرضي	عرضي	0.24	0.225	0.215	0.20	0.18	-0.463	أوراسكوم للاستثمار القابضة	OIH
18	مسهدف حالي 22.5 - 22	صاعد	صاعد	23	22	21.5	20	19	1.42	المصرية للاتصالات	ETEL
3	مستهدف حالي 4.3 - 4	هابط	عرضي	4.5	4.3	4.22	3.8	3.6	6.57	فوري لتكنولوجيا والمدفوعات	FWRY
										قطاع الأغذية و المشروبات	
7	البيع قرب 8 - 7.6	صاعد	عرضي	8	7.6	7.13	7	6.5	0	جھينة للصناعات الغذائية	JUFO
2.6	البيع قرب 3.3 - 3.2	هابط	عرضي	3.2	3.05	2.78	2.65	2.48	-2.8	المصرية للدواجن	EPCO
10	مستهدف حالي 13	صاعد	صاعد	13.5	13	12.33	11.5	11	2.58	اديتا للصناعات الغذائية	EFID
14	البيع قرب 19 - 18	عرضي	صاعد	18.5	18	16.97	15.5	14	-0.18	اجواء للصناعات الغذائية	AJWA
										قطاع الخليج	
2.4	مستهدف حالي 3.1 - 3	صاعد	صاعد	3.3	3.1	2.96	2.65	2.45	4.96	العربية لخليج الأقطان	ACGC
6.5	مستهدف حالي 8.3 - 8	عرضي	عرضي	8.3	8	7.61	7	6.5	-4.87	النساجون الشرقيون	ORWE
0.75	البيع قرب 0.9 - 0.85	صاعد	صاعد	0.85	0.8	0.779	0.69	0.65	0.129	النصر للملابس - كابو	KABO
										قطاع مواد البناء	
14	مستهدف حالي 18.5 - 18	صاعد	صاعد	19	18	17.55	16.5	15.5	0.17	حديد عز	ESRS
1	البيع قرب 1.45 - 1.4	هابط	عرضي	1.5	1.45	1.233	1.2	1.12	0.489	أسمنت جنوب الوادي	SVCE
4.5	مستهدف حالي 6 - 5.8	صاعد	صاعد	6	5.8	5.26	5.2	5	-2.41	العربية للأسمنت	ARCC
										قطاع المقاولات	
7.5	مستهدف حالي 9 - 8.7	عرضي	صاعد	9.3	9	8.64	8	7.6	0.35	طلعت مصطفى القابضة	TMGH
2.4	مستهدف حالي 3.1 - 3	صاعد	صاعد	3.15	3	2.96	2.6	2.4	0.34	مدينة نصر للإسكان	MNHD
5	البيع قرب 6 - 5.85	عرضي	عرضي	6.38	6	5.87	5.4	5.2	-0.17	مصر الجديدة للأسكان	HELI
0.65	البيع قرب 0.78 - 0.74	هابط	هابط	0.78	0.73	0.693	0.64	0.6	0.435	عامر جروب	AMER
0.35	البيع قرب 0.45 - 0.43	عرضي	صاعد	0.47	0.42	0.383	0.36	0.34	0.789	المطورون العرب	ARAB
1.2	البيع قرب 1.6 - 1.55	هابط	صاعد	1.65	1.55	1.512	1.35	1.25	3.562	بالم هيلز للتعمر	PHDC
10.5	البيع قرب 13.5 - 13	هابط	عرضي	14.5	14	12.5	12	11.5	-0.48	السادس من أكتوبر (سوديك)	OCDI
2.3	البيع قرب 2.9 - 2.8	هابط	هابط	2.9	2.8	2.59	2.36	2.2	1.17	اعمار مصر العقارية	EMFD
60	البيع قرب 72 - 70	هابط	عرضي	74	72	69	64	62	0.03	اوراسكوم للانشاء المحدوده	ORAS
0.26	البيع قرب 0.36 - 0.35	هابط	عرضي	0.36	0.32	0.27	0.26	0.245	-0.735	الجيزة العامة للمقاولات	GGCC





## ملحق التقرير

### التوصيات

التوصيات القصيرة الأجل للفترة من اسبوع الى شهر  
التوصيات المتوسطة الأجل للفترة من شهر الى 6 شهور  
التوصية بالشراء باستخدام نقاط إعادة الدخول أو الأسعار الحالية و إستخدام الأهداف السعرية كسياسة للبيع / الخروج  
التوصية بالمناجحة باستخدام نقاط إعادة الدخول للشراء و البيع عند مستويات المقاومة او عند المستهدف السعرى  
التوصية بالبيع فى حالة إختراق مستويات إيقاف الخسائر أو البيع بالأسعار الحالية  
التوصية بالأحتفاظ تعنى الأحتفاظ بالمراكز الحالية و إجراء عمليات بيع و شراء لجزء من المركز تبعاً لتحركات السوق  
التوصية بالانتظار تعنى انتظار إشارات جديدة تبعاً لتحركات السوق

### الأهداف السعرية

جميع الأهداف السعرية هى أهداف قصيرة الأجل , فى حالة تحديد هدف سعري متوسط الأجل سيتم الإشارة اليه بالرمز ( م ) , مثال (م) 65  
الأهداف السعرية لذات الجلسة سيتم الرمز اليها بعلامة , مثال ( \* )

### نقاط الدخول

نقاط الدخول بعد الأرتداد من مستويات الدعم الى اعلى  
نقاط الدخول بعد إختراق الاسعار للمستويات المذكورة بعد تأكيدها بحجم تداول عالي او الاغلاق اعلى من النقاط المحددة  
التوصيات التى تبنى على نقاط الدخول يجب ان يتم تأكيدها بناء على إشارات شراء قصيرة الأجل او المناجحة  
نقاط الدخول المتوسطة الأجل سوف تميز بعلامة ( م ) و للتداول فى ذات الجلسة سوف تميز بعلامة ( \* ) بالتقرير

### إيقاف الخسائر

إختراق مستوى إيقاف الخسائر هى إشارة بيع / خروج تجاوزاً عن التوصيات المقترحة خلال الفترة السابقة فى حالة بقاء تحت مستوى لمدة  
يومية او أختراقه بنسبة 3%

### رئيس قسم التحليل الفنى

محمود هيكل CETA - CFTe  
mahmoud.m@alahramsecurities.com

### شركة الأهرام للسمسرة فى الأوراق المالية

4 شارع الشواربى - القاهرة  
ت: 23935310-23935445-2393543  
موقع الاكترونى: www.alahramsecurities.com

## ملحوظة

إخلاء المسؤولية: تيه الشركة على أن التقارير اليومية والدورية للتعليق على السوق والأسهم مبنية على أسس التحليل الفنى، وأن المعلومات التي ترد فيها يتم الحصول عليها من مصادر متعارف على مصداقيتها بالإضافة إلى تضمينها لبعض تقديراتنا المهنية، وأنها ليست عرضاً أو توصية بالشراء أو البيع لأي من الأوراق المالية وأنها معدة لتقديم نصيحة استشارية غير ملزمة للمستثمرين الذين يقومون باتخاذ قراراتهم الاستثمارية بأنفسهم ويتحملون المسؤولية القانونية والمادية المترتبة عليها دون أدنى مسئولية على الشركة، وإذ تبذل الشركة جهدها في أن تكون المعلومات والبيانات الموجودة صحيحة وكاملة إلا أنها تخلى مسئوليتها عن أي خطأ أو سهو غير مقصود، وتنبه على أنه لا يسمح بإعادة نشر هذا التقرير أو أي أجزاء منه دون موافقة مسبقة من الشركة



15-11-2022

الدعوم والمقاومات للمتاجرة في ذات الجلسة

مقاومة 3	مقاومة 2	مقاومة 1	آخر سعر	دعم 1	دعم 2	دعم 3	الرمز	الإسم المختصر
30.11	29.78	29.36	<b>28.93</b>	28.61	28.28	27.86	ABUK	ابوقير للاسمدة
17.70	17.45	17.21	<b>16.97</b>	16.72	16.47	16.23	AJWA	اجواء
5.52	5.48	5.40	<b>5.32</b>	5.28	5.24	5.16	SCEM	اسمنت سيناء
7.38	7.23	7.11	<b>7.00</b>	6.84	6.69	6.57	TORA	اسمنت طرة
7.86	7.74	7.59	<b>7.44</b>	7.32	7.20	7.05	ASCM	اسيك للتعديين
0.00	0.00	0.00	<b>0.00</b>	0.00	0.00	0.00	AITG	اسيوط الاسلامية للتجارة
127.96	127.96	127.96	<b>127.96</b>	127.96	127.96	127.96	OCPH	اكتوير فارما
25.82	25.02	24.60	<b>24.18</b>	23.38	22.58	22.16	ACRO	أكرو مصر
0.00	0.00	0.00	<b>0.00</b>	0.00	0.00	0.00	BSRF	الاخوه المتضامنين
8.22	8.00	7.63	<b>7.25</b>	7.04	6.82	6.45	ANFI	الاسكندرية الوطنية للاستثمارات المالية
13.48	13.35	13.18	<b>13.00</b>	12.88	12.75	12.58	ALCN	الاسكندرية لتداول الحاويات
119.99	119.00	117.00	<b>115.01</b>	114.01	113.02	111.02	AXPH	الاسكندرية للادوية
20.87	20.69	20.31	<b>19.94</b>	19.75	19.57	19.19	IDRE	الاسماعيلية الجديدة للتطوير
5.81	5.73	5.61	<b>5.49</b>	5.41	5.33	5.21	ISMA	الاسماعيلية للدواجن
27.00	26.70	26.10	<b>25.50</b>	25.20	24.90	24.30	ALUM	الالومنيوم العربية
0.00	0.00	0.00	<b>0.00</b>	0.00	0.00	0.00	EPPK	الاهرام للطباعة والتغليف
16.01	15.89	15.73	<b>15.56</b>	15.45	15.33	15.17	AFDI	الاهلي للتنمية والاستثمار
0.00	0.00	0.00	<b>0.00</b>	0.00	0.00	0.00	ALEX	الإسكندرية للأسمنت
0.00	0.00	0.00	<b>0.00</b>	0.00	0.00	0.00	EBDP	البدر للبلاستيك
37.33	36.65	36.27	<b>35.90</b>	35.21	34.53	34.15	COMI	البنك التجاري الدولي
0.50	0.48	0.47	<b>0.46</b>	0.44	0.42	0.41	EGBE	البنك المصري الخليجي
9.45	9.38	9.30	<b>9.23</b>	9.15	9.08	9.00	EXPA	البنك المصري لتنمية الصادرات
0.00	0.00	0.00	<b>0.00</b>	0.00	0.00	0.00	TOUR	التعمير السياحي
25.82	25.33	24.47	<b>23.60</b>	23.12	22.63	21.77	DAPH	التعمير والاستشارات الهندسية
12.52	12.15	11.87	<b>11.60</b>	11.22	10.85	10.57	ECAP	الجوهرة
0.28	0.28	0.27	<b>0.27</b>	0.27	0.27	0.26	GGCC	الجيزة العامة للمقاولات
0.00	0.00	0.00	<b>0.00</b>	0.00	0.00	0.00	IRON	الحديد والصلب المصرية
0.00	0.00	0.00	<b>0.00</b>	0.00	0.00	0.00	AGIN	الخليج للاستثمارات العربية
0.00	0.00	0.00	<b>0.00</b>	0.00	0.00	0.00	CCRS	الخليجية الكندية للاستثمار العقاري العربي
15.08	14.54	14.27	<b>14.00</b>	13.46	12.92	12.65	DEIN	الدلتا للتأمين
12.60	12.60	12.60	<b>12.60</b>	12.60	12.60	12.60	SUGR	الدلتا للسكر
1.23	1.23	1.23	<b>1.23</b>	1.23	1.23	1.23	ICFC	الدولية للأسمدة
4.58	4.38	4.27	<b>4.17</b>	3.96	3.76	3.65	IFAP	الدولية للمحاصيل الزراعية
0.00	0.00	0.00	<b>0.00</b>	0.00	0.00	0.00	ROTO	الرواد
1.65	1.63	1.60	<b>1.57</b>	1.55	1.53	1.49	ZEOT	الزيوت المستخلصة
0.00	0.00	0.00	<b>0.00</b>	0.00	0.00	0.00	SEIG	السعودية المصرية للاستثمار والتمويل
8.86	8.73	8.61	<b>8.50</b>	8.36	8.23	8.11	SWDY	السويدي البيكترينك
20.72	18.08	16.77	<b>15.45</b>	12.82	10.18	8.87	SUCE	السويس للأسمنت
0.00	0.00	0.00	<b>0.00</b>	0.00	0.00	0.00	SBAG	السويس للاكياس
0.80	0.79	0.79	<b>0.78</b>	0.77	0.76	0.76	SNFC	الشرقية الوطنية للأمن الغذائي
0.00	0.00	0.00	<b>0.00</b>	0.00	0.00	0.00	SMPP	الشروق الحديثة للطباعة والتغليف
0.00	0.00	0.00	<b>0.00</b>	0.00	0.00	0.00	SPHT	الشمس بيراميدز
6.00	5.91	5.83	<b>5.75</b>	5.66	5.57	5.49	ELSH	الشمس للأسكان
0.60	0.59	0.59	<b>0.59</b>	0.58	0.58	0.57	UEGC	الصعيد للمقاولات
39.76	38.62	37.31	<b>36.00</b>	34.86	33.72	32.41	ICID	العالمية للاستثمار والتنمية
47.08	42.00	32.51	<b>23.02</b>	17.94	12.86	3.37	AALR	العامة لاستصلاح الأراضي
107.00	106.00	104.00	<b>102.00</b>	101.00	100.00	98.00	GSSC	العامة للصوامع والتخزين
0.79	0.78	0.78	<b>0.77</b>	0.77	0.76	0.76	APPC	العبوات الدوائية المتطورة
0.41	0.40	0.39	<b>0.37</b>	0.36	0.35	0.34	MEPA	العبوات الطبية



15-11-2022

مقاومة 3	مقاومة 2	مقاومة 1	آخر سعر	دعم 1	دعم 2	دعم 3	الرمز	الإسم المختصر
0.40	0.39	0.39	<b>0.38</b>	0.38	0.37	0.37	ACAMD	الشركة العربية لإدارة وتطوير الأصول
0.75	0.74	0.72	<b>0.69</b>	0.68	0.66	0.64	UASG	العربية المتحدة للشحن والتفريغ
16.58	16.12	15.88	<b>15.65</b>	15.18	14.72	14.48	EALR	العربية لاستصلاح الاراضي
3.27	3.13	3.05	<b>2.96</b>	2.83	2.69	2.61	ACGC	العربية لحليج الأقطان
0.36	0.35	0.35	<b>0.34</b>	0.33	0.32	0.32	AIND	أرابيا انفستنج
5.84	5.71	5.49	<b>5.26</b>	5.14	5.01	4.79	ARCC	العربية للأسمنت
1.18	1.16	1.14	<b>1.11</b>	1.09	1.07	1.04	EEII	العربية للصناعات الهندسية
1.27	1.25	1.23	<b>1.20</b>	1.19	1.17	1.15	ARVA	العربية للمحاسب
0.00	0.00	0.00	<b>0.00</b>	0.00	0.00	0.00	APSW	العربية وبولفاريا
0.00	0.00	0.00	<b>0.00</b>	0.00	0.00	0.00	AIVC	العرفه القابضة
0.00	0.00	0.00	<b>0.00</b>	0.00	0.00	0.00	AOTM	العروبة للتجارة والتعدين والتوريدات
0.00	0.00	0.00	<b>0.00</b>	0.00	0.00	0.00	EOSB	العروبة للسمسرة فى الأوراق المالية
709.31	704.65	702.33	<b>700.00</b>	695.35	690.69	688.37	IRAX	العز الدخيلة للصلب
21.92	20.88	19.57	<b>18.25</b>	17.22	16.18	14.87	NRPD	العقارية للبنوك الوطنية للتنمية
15.43	15.27	14.93	<b>14.60</b>	14.43	14.27	13.93	GIHD	العربية الاسلامية للتنمية العمرانية
1.10	1.10	1.10	<b>1.10</b>	1.10	1.10	1.10	FNAR	البنار للمقاولات
1.22	1.21	1.20	<b>1.20</b>	1.19	1.18	1.17	EKHO	القابضة المصرية الكويتية
0.00	0.00	0.00	<b>0.00</b>	0.00	0.00	0.00	KWIN	القاهرة الوطنية للاستثمار والأوراق المالية
41.72	41.35	40.77	<b>40.20</b>	39.82	39.45	38.87	CPCI	القاهرة للادوية
0.00	0.00	0.00	<b>0.00</b>	0.00	0.00	0.00	CIRF	القاهرة للاستثمارات والتنمية
1.17	1.15	1.14	<b>1.12</b>	1.10	1.08	1.06	ELKA	القاهرة للأسكان
13.89	13.66	13.18	<b>12.71</b>	12.47	12.24	11.76	CIRA	القاهرة للاستثمار والتنمية العقارية
14.69	14.69	14.69	<b>14.69</b>	14.69	14.69	14.69	CAED	القاهرة للخدمات التعليمية
2.50	2.47	2.44	<b>2.40</b>	2.38	2.35	2.32	POUL	القاهرة للدواجن
0.22	0.21	0.20	<b>0.19</b>	0.17	0.15	0.14	COSG	القاهرة للزيوت والصابون
1.37	1.35	1.34	<b>1.32</b>	1.30	1.29	1.27	CCAP	القلعة
18.63	18.19	17.81	<b>17.43</b>	16.99	16.55	16.17	CSAG	القناة للتوكيلات الملاحية
15.21	15.21	15.20	<b>15.20</b>	15.19	15.19	15.18	NCEM	القومية للأسمنت
0.39	0.39	0.38	<b>0.37</b>	0.37	0.37	0.36	ELEC	الكابلات الكهربائية المصرية
31.29	30.90	30.37	<b>29.85</b>	29.45	29.06	28.53	EFIC	المالية والصناعية المصرية
2.98	2.96	2.93	<b>2.91</b>	2.88	2.86	2.83	UNIT	المتحدة للأسكان
0.00	0.00	0.00	<b>0.00</b>	0.00	0.00	0.00	INEG	المجموعة المتكاملة للأعمال الهندسية
0.00	0.00	0.00	<b>0.00</b>	0.00	0.00	0.00	AREHA	المجموعة المصرية
0.00	0.00	0.00	<b>0.00</b>	0.00	0.00	0.00	AREH	المجموعة المصرية العقارية
58.80	58.80	58.80	<b>58.80</b>	58.80	58.80	58.80	AMES	المركز الطبي الجديد - الإسكندرية
0.26	0.26	0.25	<b>0.24</b>	0.24	0.23	0.22	IEEC	المشروعات الصناعية والهندسية
0.00	0.00	0.00	<b>0.00</b>	0.00	0.00	0.00	MKIT	المصرية الكويتية للاستثمار
0.00	0.00	0.00	<b>0.00</b>	0.00	0.00	0.00	ESGI	المصرية لصناعة النشا والجلوكوز
22.39	22.17	21.84	<b>21.50</b>	21.29	21.07	20.74	ETEL	المصرية للاتصالات
3.00	2.94	2.86	<b>2.78</b>	2.72	2.66	2.58	EPCO	المصرية للدواجن
0.00	0.00	0.00	<b>0.00</b>	0.00	0.00	0.00	EITP	المصرية للمشروعات السياحية العالمية
1.80	1.77	1.74	<b>1.72</b>	1.69	1.66	1.63	EGTS	المصرية للمنتجات السياحية
1.77	1.77	1.77	<b>1.77</b>	1.77	1.77	1.77	MOED	المصرية لنظم التعليم الحديثة
1.74	1.59	1.51	<b>1.43</b>	1.28	1.13	1.05	ODIN	أودن للاستثمارات المالية
12.83	12.53	12.39	<b>12.24</b>	11.95	11.65	11.51	EIUD	المصريين للاستثمار
0.00	0.00	0.00	<b>0.00</b>	0.00	0.00	0.00	EHDR	المصريين للأسكان
1.77	1.74	1.72	<b>1.69</b>	1.67	1.64	1.62	AMIA	الملتقى العربي للاستثمارات
0.00	0.00	0.00	<b>0.00</b>	0.00	0.00	0.00	TECH	المنتجات الحديثة للتعينة و التغليف
1.09	1.07	1.05	<b>1.03</b>	1.01	1.00	0.98	MPCO	المنصورة للدواجن



15-11-2022

مقاومة 3	مقاومة 2	مقاومة 1	آخر سعر	دعم 1	دعم 2	دعم 3	الرمز	الإسم المختصر
10.67	10.58	10.42	<b>10.25</b>	10.17	10.08	9.92	MOIN	المهنس للتأمين
2.29	2.21	2.15	<b>2.08</b>	2.01	1.93	1.87	AMPI	المؤشر
8.38	8.19	7.90	<b>7.61</b>	7.42	7.23	6.94	ORWE	النساجون الشرقيون
0.00	0.00	0.00	<b>0.00</b>	0.00	0.00	0.00	ELNA	النصر لتصنيع الحاصلات الزراعية
0.00	0.00	0.00	<b>0.00</b>	0.00	0.00	0.00	NASR	النصر لصناعة المحولات
19.23	18.82	18.23	<b>17.65</b>	17.23	16.82	16.23	NCCW	النصر للأعمال المدنية
0.17	0.17	0.16	<b>0.16</b>	0.16	0.16	0.16	NAHO	النعيم القابضة
29.83	29.54	29.08	<b>28.62</b>	28.33	28.04	27.58	NIPH	النيل للادوية
0.44	0.43	0.43	<b>0.42</b>	0.42	0.41	0.40	ELWA	الوادي
21.20	20.61	20.30	<b>20.00</b>	19.40	18.81	18.50	NHPS	الوطنية للاسكان
0.00	0.00	0.00	<b>0.00</b>	0.00	0.00	0.00	NCMP	الوطنية لمنتجات الذرة
0.70	0.66	0.64	<b>0.61</b>	0.58	0.54	0.52	RREI	اليكو
4.22	4.08	3.99	<b>3.91</b>	3.76	3.62	3.53	MTIE	إم تي أي
0.00	0.00	0.00	<b>0.00</b>	0.00	0.00	0.00	AMEC	اميكو ميديكال
1.27	1.27	1.27	<b>1.27</b>	1.27	1.27	1.27	IBCT	انترناشيونال بزنيس كورپوريشن
0.22	0.22	0.22	<b>0.22</b>	0.21	0.21	0.21	OIH	اوراسكوم للاستثمار
6.66	6.52	6.39	<b>6.25</b>	6.12	5.98	5.85	ORHD	اوراسكوم للفنادق والتنمية
33.74	33.15	32.69	<b>32.24</b>	31.64	31.05	30.59	PHAR	ايبكو
0.00	0.00	0.00	<b>0.00</b>	0.00	0.00	0.00	MISR	ايجى ستون
2.28	2.25	2.22	<b>2.19</b>	2.16	2.13	2.10	ETRS	ايجيترانس
13.67	13.38	13.07	<b>12.75</b>	12.47	12.18	11.87	SMFR	ايجيفرت
12.89	12.64	12.49	<b>12.33</b>	12.09	11.84	11.69	EFID	ايدينا
14.48	14.03	13.70	<b>13.36</b>	12.92	12.47	12.14	EAST	ايسترن كومباني
5.68	5.64	5.57	<b>5.50</b>	5.46	5.42	5.35	ENGC	ايكون
3.27	3.24	3.22	<b>3.19</b>	3.17	3.14	3.12	ATLC	ايه تي ليس
1.80	1.77	1.76	<b>1.74</b>	1.72	1.69	1.67	ISPH	اين سينيا فارما
2.69	2.64	2.62	<b>2.59</b>	2.55	2.50	2.48	EMFD	إعمار مصر
0.48	0.86	0.43	<b>0.00</b>	0.38	0.76	0.33	ICMI	اىكمى
47.77	47.11	45.81	<b>44.50</b>	43.85	43.19	41.89	ADCI	أدكو
13.34	13.21	13.04	<b>12.87</b>	12.74	12.61	12.44	BINV	بي انفيستمنت القابضة
4.16	4.12	4.10	<b>4.07</b>	4.04	4.00	3.98	AMOC	أموك
0.00	0.00	0.00	<b>0.00</b>	0.00	0.00	0.00	ODHN	أوراسكوم القابضة للتنمية ايه جى
72.27	71.13	70.07	<b>69.00</b>	67.87	66.73	65.67	ORAS	أوراسكوم للإنشاء
0.00	0.00	0.00	<b>0.00</b>	0.00	0.00	0.00	OREG	أورانج
25.59	25.42	25.08	<b>24.75</b>	24.57	24.40	24.06	PACH	باكين
1.59	1.56	1.53	<b>1.51</b>	1.48	1.45	1.42	PHDC	بالم هيلز
0.25	0.25	0.25	<b>0.24</b>	0.24	0.24	0.24	ASPI	اسبير كابيتال القابضة المالية
0.53	0.52	0.52	<b>0.52</b>	0.51	0.50	0.50	PRMH	برايم القابضة
4.02	3.81	3.71	<b>3.60</b>	3.40	3.19	3.09	BTFH	بلتون المالية القابضة
0.00	0.00	0.00	<b>0.00</b>	0.00	0.00	0.00	UNBE	بنك الاتحاد الوطنى
14.64	14.32	14.16	<b>14.00</b>	13.68	13.36	13.20	SAUD	بنك البركة
12.18	12.03	11.92	<b>11.80</b>	11.66	11.51	11.40	HDBK	بنك التعمير والاسكان
1.01	1.00	1.00	<b>0.99</b>	0.98	0.97	0.96	FAITA	بنك فيصل دولار
16.48	16.29	16.14	<b>16.00</b>	15.80	15.61	15.46	FAIT	بنك فيصل الإسلامي المصري
15.47	15.34	15.11	<b>14.89</b>	14.75	14.62	14.39	QNBA	بنك قطر الوطني الاهلي
9.50	8.89	8.45	<b>8.00</b>	7.40	6.79	6.35	CANA	بنك قناة السويس
0.00	0.00	0.00	<b>0.00</b>	0.00	0.00	0.00	PORT	بورتو القابضة
3.08	3.07	3.05	<b>3.03</b>	3.02	3.01	2.99	PSAD	بورسعيد للتنمية الزراعية والمقاولات
0.10	0.10	0.10	<b>0.09</b>	0.10	0.10	0.10	BIGP	بى اى جى للتجارة والاستثمار



15-11-2022

مقاومة 3	مقاومة 2	مقاومة 1	آخر سعر	دعم 1	دعم 2	دعم 3	الرمز	الإسم المختصر
0.00	0.00	0.00	<b>0.00</b>	0.00	0.00	0.00	WATP	بيتومود
37.84	37.75	37.55	<b>37.36</b>	37.26	37.17	36.97	PHTV	بيراميزا
3.68	3.30	3.10	<b>2.91</b>	2.52	2.14	1.94	EASB	ثمار
0.00	0.00	0.00	<b>0.00</b>	0.00	0.00	0.00	SRWA	ثروة كابيتال القابضة
23.24	23.08	22.83	<b>22.57</b>	22.42	22.26	22.01	BIOC	جلاكسو سميثكلابن
2.50	2.34	2.06	<b>1.77</b>	1.62	1.46	1.18	GTHE	جلوبال تيلكوم
1.30	1.29	1.26	<b>1.23</b>	1.22	1.20	1.17	SVCE	جنوب الوادى للاسمنت
7.19	7.16	7.15	<b>7.13</b>	7.11	7.08	7.07	JUFO	جهينة
0.00	0.00	0.00	<b>0.00</b>	0.00	0.00	0.00	GPPL	جولدن بيراميدز بلازا
5.66	5.63	5.57	<b>5.51</b>	5.48	5.45	5.39	GTWL	جولدن تكس
0.34	0.34	0.33	<b>0.33</b>	0.32	0.32	0.31	GOCO	جولدن كوست
0.00	0.00	0.00	<b>0.00</b>	0.00	0.00	0.00	GMCI	جى إم سى
4.65	4.57	4.44	<b>4.32</b>	4.23	4.15	4.02	AUTO	جى بي اوتو
18.24	17.97	17.76	<b>17.55</b>	17.28	17.01	16.80	ESRS	حديد عز
0.37	0.36	0.35	<b>0.35</b>	0.34	0.34	0.33	DSCW	دايس
0.00	0.00	0.00	<b>0.00</b>	0.00	0.00	0.00	DCRC	دلتا للانشاء والتعمير
19.29	18.64	18.13	<b>17.62</b>	16.97	16.32	15.81	DTPP	دلتا للطباعة والتغليف
5.01	4.97	4.94	<b>4.90</b>	4.87	4.83	4.80	DOMT	دومتي
12.75	12.35	11.81	<b>11.27</b>	10.87	10.47	9.93	RAKT	راكتا
2.72	2.66	2.61	<b>2.55</b>	2.50	2.44	2.39	RAYA	راية
2.60	2.57	2.54	<b>2.51</b>	2.48	2.45	2.42	RACC	راية لخدمات مراكز الاتصالات
2.57	2.51	2.46	<b>2.40</b>	2.35	2.29	2.24	RTVC	رمكو
0.00	0.00	0.00	<b>0.00</b>	0.00	0.00	0.00	RMTV	رواد مصر
3.32	3.23	3.17	<b>3.10</b>	3.02	2.93	2.87	RUBX	روبكس
3.46	3.39	3.31	<b>3.22</b>	3.16	3.09	3.01	REAC	ريكاب
1.09	1.07	1.05	<b>1.02</b>	1.00	0.98	0.95	CERA	ريماس
5.13	5.09	4.99	<b>4.90</b>	4.85	4.81	4.71	ZMID	زهراء المعادي
1.16	1.14	1.10	<b>1.07</b>	1.04	1.02	0.98	SIPC	سبأ
1.41	1.40	1.40	<b>1.39</b>	1.39	1.38	1.38	SPIN	سبينالكس
13.18	12.97	12.73	<b>12.50</b>	12.28	12.07	11.83	OCDI	سوديك
0.00	0.00	0.00	<b>0.00</b>	0.00	0.00	0.00	SNFI	سوهاج الوطنية
8.90	8.78	8.65	<b>8.52</b>	8.40	8.28	8.15	SKPC	سيدى كرير للبتروكيماويات
0.45	0.44	0.44	<b>0.43</b>	0.42	0.42	0.41	SPMD	سبيد ميدكال
8.13	7.89	7.63	<b>7.37</b>	7.13	6.89	6.63	SDTI	شارم دريمز
0.00	0.00	0.00	<b>0.00</b>	0.00	0.00	0.00	NOAF	شمال إفريقيا للاستثمار العقاري
0.00	0.00	0.00	<b>0.00</b>	0.00	0.00	0.00	ASHC	شهادات الإيداع المصرية لمجموعة السلام القابضة
3.66	3.63	3.58	<b>3.54</b>	3.50	3.47	3.42	PRCL	شيني
8.98	8.88	8.76	<b>8.64</b>	8.54	8.44	8.32	TMGH	طلعت مصطفى
0.71	0.70	0.70	<b>0.69</b>	0.68	0.68	0.67	AMER	عامر جروب
0.03	0.03	0.03	<b>0.03</b>	0.03	0.03	0.03	TRTO	عبر المحيطات للسياحة
6.78	6.57	6.43	<b>6.30</b>	6.08	5.87	5.73	OLFI	عبور لاند للصناعات الغذائية
1.05	1.03	1.01	<b>0.99</b>	0.97	0.95	0.93	ATQA	عتاقة
31.48	31.14	30.57	<b>30.01</b>	29.66	29.32	28.75	EGAS	غاز مصر
4.60	4.43	4.32	<b>4.22</b>	4.04	3.87	3.76	FWRY	فوري
0.00	0.00	0.00	<b>0.00</b>	0.00	0.00	0.00	VERT	فرتيكا للبرمجيات
0.00	0.00	0.00	<b>0.00</b>	0.00	0.00	0.00	VODE	فودافون
32.96	32.71	32.19	<b>31.68</b>	31.42	31.17	30.65	INFI	فوديكو
0.00	0.00	0.00	<b>0.00</b>	0.00	0.00	0.00	FERC	فيركيم
53.58	52.27	49.63	<b>47.00</b>	45.68	44.37	41.73	SCTS	قناة السويس لتوطين التكنولوجيا





15-11-2022

الإسم المختصر	الرمز	دعم 3	دعم 2	دعم 1	آخر سعر	مقاومة 1	مقاومة 2	مقاومة 3
كابو	KABO	0.74	0.75	0.77	<b>0.78</b>	0.79	0.79	0.81
كريدي أجريكول	CIEB	7.27	7.44	7.57	<b>7.71</b>	7.87	8.04	8.17
كفر الزيات للمبيدات والكيماويات	KZPC	39.49	40.37	40.82	<b>41.26</b>	42.15	43.03	43.48
كيما	EGCH	4.35	4.41	4.46	<b>4.51</b>	4.57	4.63	4.68
ليسيكو مصر	LCSW	6.08	6.54	6.87	<b>7.20</b>	7.66	8.12	8.45
ليفث سلاب مصر	EDBM	0.31	0.31	0.32	<b>0.32</b>	0.33	0.33	0.34
ماريديف	MOIL	0.08	0.08	0.08	<b>0.09</b>	0.09	0.09	0.09
مدينة الانتاج الاعلامي	MPRC	5.64	5.73	5.80	<b>5.87</b>	5.96	6.05	6.12
مدينة نصر للاسكان	MNHD	2.78	2.83	2.89	<b>2.96</b>	3.00	3.05	3.11
مرسى مرسى علم	MMAT	1.28	1.29	1.30	<b>1.31</b>	1.32	1.34	1.35
مرسيليا	MAAL	1.14	1.20	1.26	<b>1.32</b>	1.38	1.44	1.50
مستشفى النهضة	NINH	5.29	5.36	5.49	<b>5.61</b>	5.69	5.76	5.89
مستشفى كليوباترا	CLHO	4.39	4.48	4.61	<b>4.75</b>	4.83	4.92	5.05
مصر الجديدة للاسكان	HELI	5.65	5.71	5.79	<b>5.87</b>	5.93	5.99	6.07
مصر بنى سويف للاسمنت	MBSC	25.68	26.34	26.67	<b>27.00</b>	27.66	28.32	28.65
مصر لصناعة الكيماويات	MICH	12.71	13.10	13.71	<b>14.31</b>	14.71	15.10	15.71
مصر للالومنيوم	EGAL	28.62	28.98	29.37	<b>29.75</b>	30.12	30.48	30.87
مصر للأسمتنت - قنا	MCQE	15.02	15.36	15.56	<b>15.76</b>	16.10	16.44	16.64
مصر للأسواق الحرة	MFSC	9.17	9.24	9.27	<b>9.31</b>	9.37	9.44	9.47
مصر للزيوت والصابون	MOSC	0.00	0.00	0.00	<b>0.00</b>	0.00	0.00	0.00
مصر للفنادق	MHOT	26.58	28.87	31.93	<b>35.00</b>	37.28	39.57	42.63
مصرف أبو طيبي الإسلامي	ADIB	12.43	12.62	12.92	<b>13.23</b>	13.41	13.60	13.90
مطاحن جنوب القاهرة والجيزة	SCFM	16.17	16.28	16.47	<b>16.65</b>	16.77	16.88	17.07
مطاحن شرق الدلتا	EDFM	83.30	89.94	102.22	<b>114.50</b>	121.14	127.78	140.06
مطاحن شمال القاهرة	MILS	17.28	17.76	18.01	<b>18.25</b>	18.74	19.22	19.47
مطاحن مصر العليا	UEFM	95.00	98.00	102.00	<b>106.00</b>	109.00	112.00	116.00
مطاحن مصر الوسطي	CEFM	32.61	32.88	33.44	<b>33.99</b>	34.27	34.54	35.10
مطاحن وسط وغرب الدلتا	WCDF	98.38	103.19	112.81	<b>122.43</b>	127.24	132.05	141.67
مطاحن ومخازن الإسكندرية	AFMC	10.30	10.45	10.54	<b>10.62</b>	10.78	10.93	11.02
مقفيس للأدوية	MPCI	13.75	14.23	14.52	<b>14.81</b>	15.29	15.77	16.06
مويكو	MFPC	111.25	113.75	115.00	<b>116.25</b>	118.75	121.25	122.50
مينا فارم للأدوية	MIPH	137.87	138.73	139.87	<b>141.00</b>	141.87	142.73	143.87
مينا للاستثمار السياحي	MENA	0.83	0.86	0.87	<b>0.89</b>	0.92	0.94	0.96
نابل سات	EGSA	4.82	4.87	4.97	<b>5.07</b>	5.12	5.17	5.27
نيوداب	NEDA	1.94	2.02	2.09	<b>2.16</b>	2.24	2.32	2.39
هيرمس	HRHO	12.72	12.99	13.22	<b>13.46</b>	13.72	13.99	14.22
وادي كوم إمبو	WKOL	13.00	13.00	13.00	<b>13.00</b>	13.00	13.00	13.00
وثائق إستثمار صندوق مؤشر إي جي إكس 30	EGX30ETF	11.54	11.93	12.21	<b>12.50</b>	12.88	13.27	13.55
يوتوبيا	UTOP	8.50	8.50	8.50	<b>8.50</b>	8.50	8.50	8.50
يونيفرت - مصر	UNFO	0.00	0.00	0.00	<b>0.00</b>	0.00	0.00	0.00
يونيفرسال	UNIP	0.55	0.57	0.58	<b>0.60</b>	0.61	0.62	0.64

اسهم غير مسموح لها التداول في ذات الجلسة

شركة الاهرام للسمسرة في الاوراق المالية - إدارة التحليل الفني

إعداد: محمود هبيل CFTe - CETA إدارة التحليل الفني

العنوان: ٤ شارع التواربي - القاهرة

البريد الإلكتروني: info@alahramsecurities.com

تليفون/ فاكس: 23906579-23933543 - 23924494-23935445-23935310

الموقع الإلكتروني: www.alahramsecurities.com

إخلاء المسؤولية: تنبه الشركة على أن التقرير اليومية والنورية للتعلق على السوق والأسهم مبنية على أسس التحليل الفني، وأن المعلومات التي ترد فيها يتم الحصول عليها من مصادر متعارف على مصداقيتها بالإضافة إلى تضمينها لبعض تديراتنا المهنية، وأنها ليست عرضاً أو توصية بالشراء أو البيع لأي من الاوراق المالية وأنها معدة لتقديم نصيحة استثمارية غير ملزمة للمستثمرين الذين يقومون باتخاذ قراراتهم الاستثمارية بأنفسهم ويحملون المسؤولية القانونية والمدنية المترتبة عليها نون أذني، مسؤولية على الشركة، وإذ تذل الشركة جديها في أن تكون المعلومات والبيانات الموحدة صحيحة وكاملة إلا أنها تخطئ مسؤوليتها عن أي خطأ أو سهو غير مقصود، وتنبه على أنه لا يسمح بإعادة نشر هذا التقرير أو أي أجزاء منه دون موافقة مسبقة من الشركة.