



الاهرام للسهمسة فى الاوراق المالية ش.م.م

تقرير الأداء اليومى

تنبيه هام

المعلومات التي تم الاعتماد عليها مأخوذة عن مصادر يعتقد في مصداقيتها وقت إعداد هذا التقرير ولا تعتبر أي بيانات بهذا التقرير توصية بالشراء أو البيع بأي حال من الأحوال للأسهم الواردة بهذا التقرير و الشركة لا تتحمل أي مسئولية عن أي قرارات قد تتخذ بناء على المعلومات الواردة بهذا التقرير كما لا يحق نسخ أو طباعة أو إعادة نشر هذا التقرير دون الحصول على إذن كتابي مسبق من الشركة مع احتفاظ الشركة بكافة الحقوق الأدبية والقانونية لها.



المفكرة الاقتصادية :

المؤشرات			
المؤشرات	القيمة	التغير اليومي	التغير السنوى
EGX30	11443.71	2.37%	-4.23%
EGX70	2237.75	0.81%	1.63%
EGX100	3260.17	1.06%	0.15%
رأس المال السوقى			
القيمة	التغير السنوى		
770,300,215,652	ج.م. 0.62%		

إجماليات التداول	الكمية	القيمة (جنيه)
الأسهل المقيدة	407,696,340	1,152,985,852
مرتفع ▲	258,675,056	945,723,504
منخفض ▼	121,065,272	179,014,056
لم تتغير	27,956,012	28,248,292
عدد العمليات :	45,387	

فئات المستثمرين			
الاصناف	شراء ( بالمليون)	بيع ( بالمليون)	مصريين
مصريين	1,058,972,767	1,195,720,031	-136,747,264
عرب	123,884,429	49,529,673	74,354,756
أجانب	419,099,503	356,706,995	62,392,508
الأفراد	714,999,644	1,007,050,932	-292,051,288
المؤسسات	886,957,055	594,905,767	292,051,288

ملاحظة : يستبعد قيمة الصفقات بالسوق

بيانات الأسهم		
التغير %	سعر الاغلاق	الأكثر ارتفاعا
19.96%	39.25	بيراميزا للفنادق والقرى السياحية - بيراميزا
8.25%	2.23	المصرية لخدمات النقل (ايجيترانس)
6.74%	23.60	التعمير والاستشارات الهندسية
6.08%	5.41	العربية للأسمنت
5.37%	16.48	شركة النصر للأعمال المدنية

التغير %	سعر الاغلاق	الأكثر هبوطا
-8.09%	0.16	حق اكتتاب شركة العبوات الطبية-3
-4.61%	0.35	العبوات الطبية
-3.11%	5.61	الصناعات الهندسية المعمارية للانشاء والتعمير - ايكون
-2.10%	12.61	العامه لصناعة الورق - راكتنا
-1.96%	4.00	ماكرو جروب للمستحضرات الطبية-ماكرو كابيتال

توزيعات الأرباح				
الشركة	رقم	التوزيع	نهاية الحق	تاريخ التوزيع
العربية للأدوية والصناعات الكيماوية	25	٤,٨٠ جنيه للسهم	10/11/2022	15/11/2022
القاهرة للأدوية والصناعات الكيماوية	25	٥,٥٣ جنيه للسهم	10/11/2022	15/11/2022
الإسكندرية للأدوية والصناعات الكيماوية	28	١٢,٢٠ جنيه للسهم	10/11/2022	15/11/2022
النيل للأدوية والصناعات الكيماوية	25	٢,٩٧ جنيه للسهم	10/11/2022	15/11/2022
مطاحن شرق الدلتا	27	١٤,٠٠ جنيه للسهم	13/11/2022	16/11/2022
مطاحن وسط وغرب الدلتا	27	١٥,٠٠ جنيه للسهم	13/11/2022	16/11/2022
الحديد والصلب للمناجم والمحاجر	1	٠,٠٣ جنيه للسهم	14/11/2022	17/11/2022
مطاحن ومخابز الاسكندرية	25	٠,٤٠ جنيه للسهم	15/11/2022	20/11/2022
الشرقية - ايسترن كومباني	21	٠,٤٠ جنيه للسهم	20/11/2022	23/11/2022
مصر للالومنيوم	20	٤,٤٩٩٩٨٧٨٧٨٧ جنيه للسهم	21/11/2022	24/11/2022
الجمعيات العمومية				
الشركة	الجمعية	التاريخ		
النصر للملابس والمنسوجات - كابو	عادية وغير عادية	9/11/2022		
فيركيم مصر للاسمدة والكيماويات	غير عادية	9/11/2022		
الصناعات الغذائية العربية-دومتى	عادية وغير عادية	10/11/2022		
وادي كوم امبو لاستصلاح الاراضي	عادية وغير عادية	12/11/2022		
الإسكندرية للخدمات الطبية (المركز الطبى الجديد - الإسكندرية)	عادية	13/11/2022		
ثقة لأدارة الأعمال والتنمية	عادية	13/11/2022		
بنك قناة السويس شركة مساهمة مصرية	غير عادية	14/11/2022		
العربية المتحدة للشحن والتفريغ	عادية وغير عادية	17/11/2022		
العربية لاستصلاح الاراضي	عادية	19/11/2022		
تعليم لخدمات الإدارة	غير عادية	20/11/2022		
سيدي كريبر للبتروكيماويات	غير عادية	20/11/2022		
سيدي كريبر للبتروكيماويات - سيديك	غير عادية	22/11/2022		
قناة السويس لتوطين التكنولوجيا	عادية وغير عادية	27/11/2022		
العقارية للبنوك الوطنية للتنمية	عادية وغير عادية	20/11/2022		
العربية لحليج الأقطان	عادية وغير عادية	27/11/2022		
المتحدة للاسكان والتعمير	عادية	29/11/2022		
المصرية لنظم التعليم الحديثة	عادية	1/12/2022		

**أرباح الزيوت المستخلصة ترتفع إلى ٨٢٢ ألف جنيه خلال الربع الأول .. ودراسة تنفيذ استثمارات جديدة**  
كشفت المؤشرات المالية لشركة الزيوت المستخلصة ومنتجاتها، عن الربع الأول من العام المالي الجاري، ارتفاع صافي ربح الشركة بنسبة ٥٨,١%، على أساس سنوي.  
وأوضحت الشركة في بيان لبورصة مصر أنها سجلت صافي ربح بلغ ٨٢٢ ألف جنيه خلال الفترة من يوليو حتى نهاية سبتمبر الماضي مقابل ٥٢٠ ألف جنيه خلال نفس الفترة من العام المالي الماضي.  
وارتفعت إيرادات الشركة خلال الثلاثة أشهر من العام المالي الجاري إلى ٧٠٤,٧٢ مليون جنيه بنهاية سبتمبر، مقابل ٥٩٨,٣٦ مليون جنيه خلال نفس الفترة من العام المالي الماضي.  
وقالت الشركة إنها تعتزم دراسة تنفيذ استثمارات جديدة بقيمة ٣٠٠ مليون جنيه.  
جاء ذلك في بيان لبورصة مصر ردًا على مانشر بشأن بعنوان " الزيوت المستخلصة تدرس تنفيذ إستثمارات جديدة بقيمة ٣٠٠ مليون جنيه"، مؤكدة أنها ما زالت فكرة ومقترح سيتم عرضه ودراسته من مجلس الإدارة.  
**المصدر : مباشر**

**18ديسمبر .. مساهمو كفر الزيوت للمبيدات يناقشون تجزئة السهم وزيادة رأسمالها**  
قالت كفر الزيوت للمبيدات والكيمويات إن الجمعية العمومية المقرر انعقادها في ١٨ ديسمبر ٢٠٢٣ ستعقد في تجزئة القيمة الاسمية للسهم من ١٠ جنيهات إلى جنيه واحد.  
وأضافت الشركة في بيان لبورصة مصر أن الجمعية ستعقد في زيادة رأس المال المصدر والمدفوع نقداً من ١٢٠ مليون جنيه إلى ١٨٠,٠٦ مليون جنيه بزيادة ٦٠ مليون جنيه موزعة على ٦٠,٠٢ مليون سهم بالقيمة الاسمية للسهم البالغة جنيه بالإضافة مصروفات إصدار بواقع ٢,٥ قرش للسهم وذلك من خلال دعوة قدامى المساهمين للاكتتاب في الزيادة بواقع نصف سهم لكل سهم أصلي.  
وتناقش الجمعية أعمال حق الاكتتاب منفصلاً عن السهم الأصلي.  
وكذلك تنظر في زيادة رأسمال الشركة المرخص به من ٣٠٠ مليون جنيه إلى ٥٠٠ مليون جنيه.  
كما تناقش تفويض مجلس الإدارة بتعديل المواد ٧-٦ من النظام الأساسي للشركة وفقاً لما ستسفر عنه نتيجة الاكتتاب.  
**المصدر : مباشر**

**العربية للأسمنت توقع عقد شراء جديداً للطاقة الشمسية مع أمارنكو سولاريز إيجيبت**  
وافتتحت الشركة العربية للأسمنت تعديلاً في عقدها مع شركة أمارنكو سولاريز إيجيبت الذي تم التوقيع عليه للمرة الأولى عام ٢٠١٩ لإقامة محطة لتوليد الطاقة الشمسية في مصنع الشركة بمدينة السويس.  
وقالت الشركة العربية للأسمنت في بيان إن تعديل الاتفاقية يأتي للتوافق مع القواعد التنظيمية الجديدة لجهاز تنظيم مرفق الكهرباء وحماية المستهلك والتي تستهدف تشجيع ودعم المشروعات والشركات المستخدمة للطاقة الشمسية بنظام الاستهلاك الذاتي، وأيضاً لمواكبة استعدادات مصر لاستضافة مؤتمر الأمم المتحدة لتغير المناخ (COP27) في شرم الشيخ خلال الشهر الحالي.  
وتقضي القواعد التنظيمية المحدثة التي أصدرها جهاز تنظيم مرفق الكهرباء، ألا تتجاوز إجمالي القدرات الشمسية المتعاقد عليها بنظام الاستهلاك الذاتي والمملوكة لأي جهة مرخصة أو أحد عملاء شركات توزيع الطاقة والمرتبطة بشبكات التوزيع ٣٠ ميجاوات ويحد أقصى ٢٥ ميجاوات للمشروع الواحد.  
وتصل قدرة مشروع الطاقة الشمسية في مصنع العربية للأسمنت ٢٠,٦ ميجاوات بعد أن تم تشغيل المرحلة الأولى منذ ٢٠١٩ بتقدرات توليد تصل إلى ٧٤٤١ كيلووات أقصى كما يصل إجمالي الطاقة المولدة إلى ١٠٠٠ ميجاوات شهريا بما يعادل ٣% من إجمالي استهلاك العربية للأسمنت من الكهرباء.  
سبق للشركة تخصيص ١١٠ آلاف متر مربع لإقامة المرحلة الأولى من المشروع ثم تم تخصيص مساحة أخرى للمرحلة الإضافية للمشروع تصل إلى ١٥٥ ألف متر مربع لتكريب ألواح الخلايا الشمسية الخاصة بالمرحلة الثانية.  
وتصل إجمالي وفورات انبعاثات ثاني أكسيد الكربون من المرحلة الثانية وحدها إلى حوالي ١٢ ألف طن سنوياً بالإضافة للوفورات الحالية من الانبعاثات الكربونية بالمرحلة الأولى والتي تصل لحوالي ٥٥٠٠ طن كل عام.  
وطبقاً لبنود التعديل الجديد للعقد بين الشركتين فمن المقرر بدء الإنشاءات الخاصة بالمرحلة الثانية خلال ١٢ أسبوعاً من تاريخ التوقيع على العقد كما تصل المدة التقديرية للانتهاء من المشروع إلى ٣٦ أسبوعاً.  
ومن المتوقع بدء التشغيل التجريبي والفعلي للمرحلة الثانية في سبتمبر ٢٠٢٣.  
**المصدر : مباشر**

**« سيرا للتعليم » تستهدف بدء الدراسة في ٥ كليات بالجامعة التكنولوجية سبتمبر المقبل**  
تستهدف شركة «سيرا للتعليم» ضخ جزء من حصيلة الإصدار الأول لسندات توريق التدفقات النقدية المستقبلية في استكمال المرحلة الأولى من الجامعة التكنولوجية بمدينة بدر على أن يتم افتتاحها مع بداية العام الدراسي المقبل.  
أوضح محمد القلا الرئيس التنفيذي لـ«سيرا للتعليم» أن الرافعة المالية التي تستخدمها الشركة في تمويل مشروعاتها بين القروض إلى التمويل الذاتي تمثل ٢ إلى ١ في كافة مشروعاتها و الإصدار الأول للسندات النقدية المستقبلية تمت تغطيته أكثر من مرة ما دفع عدد كبير من البنوك لإبداء الاهتمام للمشاركة في الإصدار الثاني المزمع بداية ٢٠٢٣ أعلنت المجموعة المالية هيرميس نجاح إتمام أول إصدار لسندات توريق تدفقات نقدية مستقبلية في مصر بقيمة ٨٠٠ مليون جنيه لصالح شركة سيرا للتعليم ويعد الإصدار هو الأول ضمن برنامج بقيمة ٢ مليار جنيه.  
ويتكون الإصدار من ٣ شرائح الشريحة الأولى بقيمة ٩٦ مليون جنيه بفترة استحقاق ٢ سنوات والشريحة الثانية بقيمة ٢٠٤ ملايين جنيه بفترة استحقاق خمس سنوات والشريحة الثالثة بقيمة ٤٠٠ مليون جنيه بفترة استحقاق سبع سنوات وقد حصلت الثلاث الشرائح على التصنيف الائتماني المحلي للجدارة الائتمانية «A» من شركة الشرق الأوسط للتصنيف الائتماني وخدمة المستثمرين «ميريس».

وأضاف أن حصيلة الإصدار الأول سيتم ضخ جزء منها في استكمال الجامعة التكنولوجية التي ستضم ٥ كليات تتضمن ١٥ تخصصاً بجانب الإنتهاء من مدرستين بالقرية الكونية بالتعاون مع صندوق مصر السيادي.  
وذكر أن إجمالي المدارس التي ستضيفها للقائمة الحالية البالغة ٢٤ مدرسة سيكون ٥ مدارس أخرى بتكلفة استثمارية ٥٠٠ مليون جنيه على أن تتوسع بالمحافظات بالجامعات والمدارس لتغطي نحو ١٥ محافظة بحلول عام ٢٠٢٥ مقارنة بتغطية ١١ محافظة في مصر.  
ويتولى مكتب ذو الفقار وشركاه دور المستشار القانوني للصفقة بينما شارك «aiBANK» الذي استحوذت عليه الشركة مؤخراً في ذلك الاكتتاب كما يتولى كل من بنك «بنك قطر الوطني الأهلي» و «بنك القاهرة» و «البنك الأهلي المتحد» دور ضامن التغطية كما قام الأخير بدور أمين الحفظ أيضاً.  
وكشف القلا إن مجموعة من الصناديق الخليجية -من بينها «الاستثمارات العامة السعودي»- باتت تمتلك نحو ١٥% من أسهمها بينما بلغت حصة نظيرتها الأجنبية (الأوروبية والأمريكية) نحو ٣٠%  
وأضاف أن صندوق الاستثمارات العامة السعودي نفذ عمليات شراء أسهم في «سيرا» عبر السوق المفتوحة دون أي مفاوضات مع الشركة موضحاً أن نسبة المساهمة الحالية أقل من ٥%.  
وأوضح أن الخطة المستقبلية للشركة تركز على عدة محاور أهمها إتمام المرحلة الأولى من الجامعة التكنولوجية إلى جانب التوسع في محافظات الصعيد والدلتا عبر إنشاء مدارس جديدة للتعليم الأساسي.  
وأشار إلى أن «سيرا» تخطط لافتتاح المرحلة الأولى من «الجامعة التكنولوجية» خلال سبتمبر ٢٠٢٣ المقبل، باستثمارات تُقدر بنحو ٧٠٠ مليون جنيه تقسم مناصفة ما بين التمويل الذاتي والبنكي.  
ولفت إلى أن «الأهلي سيرا» - المؤسسة بالشراكة بين «القاهرة للاستثمار» و«الأهلي كابيتال»- تتفاوض مع البنك الأهلي لاقتراض ٦٠٠ مليون جنيه.

وتوقع حصول الشركة على القرار الجمهوري بالموافقة على إنشاءات الجامعة التكنولوجية خلال ديسمبر المقبل.  
وأكد أنه بخلاف استثمارات الجامعة فإن «سيرا» تخطط لضخ ٢٠٠ مليون جنيه أخرى جديدة توجه لجامعة بدر مع التوسع في إنشاء مدارس في المحافظات إذ تستهدف التواجد في مدن رشيد ودمياط الجديدة والعالمين وأسيوط عبر إضافة ٤ مدارس بحلول ٢٠٢٥ مقارنة مع ١١ محافظة حالياً.  
وأفصح عن دراسة شراكات جديدة مع الصندوق السيادي المصري بخلاف التعاون الحالي في إنشاء مدرستين بالقرية الكونية بمدينة أكتوبر.  
وفيما يتعلق بتوريق الحقوق المستقبلية قال «القلا» إن الشركة تعتزم طرح إصداراً جديداً منها خلال العام المقبل بقيمة تقرب من ٨٠٠ مليون جنيه.  
**المصدر : الماعل**

**تنفيذ صفقة ذات الحجم الكبير على أسهم عبور أونو بقيمة ٢٠١,٦ مليون جنيه**  
أعلنت البورصة المصرية، تنفيذ صفقة ذات الحجم الكبير على أسهم شركة جي بي أونو.  
وقالت في بيان إن جلسة الاثنين شهدت تنفيذ صفقات من خلال آلية الصفقات ذات الحجم الكبير (BLOCK TRADING) على أسهم الشركة لعدد ٤٧,٧٦٦,٨٥٠ سهم بقيمة ٢٠١,٥٧٦,١٠٧ جنيه .  
**المصدر : مباشر**

**أرباح «الإسكندرية للأدوية» ترتفع إلى ٢٤,٥ مليون جنيه**  
كشفت القوائم المالية لشركة الإسكندرية للأدوية والصناعات الكيماوية عن ارتفاع أرباح الشركة بنسبة ٤,٠٧% خلال الربع الأول من العام المالي الجاري ٢٠٢٢/٢٠٢٣ على أساس سنوي، وحققت الشركة أرباحاً بلغت ٢٤,٥٨ مليون جنيه خلال الفترة من يوليو إلى سبتمبر الماضي مقابل ٢٣,٢٣ مليون في الفترة المقارنة من العام المالي الماضي. وارتفعت الإيرادات إلى ٢٤٢,٩٦ مليون جنيه مقابل ٢٠٧,٦١ مليون في الفترة المقارنة من العام المالي السابق له.  
**المصدر : اموال الغد**

**بنك قطر الوطني يقدم خدمة المدفوعات الدولية SWIFT Go**  
أعلن بنك قطر الوطني الأهلي عن تقديمه لخدمة جديدة في مجال المدفوعات الدولية SWIFT Go بالسوق المصري بالتعاون مع مؤسسة السويقت العالمية. وتهدف هذه الخدمة الجديدة إلى زيادة سرعة تنفيذ تحويل المدفوعات الدولية منخفضة القيمة من خلال شبكة البنوك المراسلة والمشاركة بتلك الخدمة وكذلك توفير الشفافية الكاملة بشأن التكاليف المرتبطة بتلك التحويلات مسبقاً ما يعمل على توفير الوقت والتكلفة حيث واجه بعض العملاء، خاصة عملاء الشركات الصغيرة والأفراد بعض التحديات عند إجراء المدفوعات الدولية منخفضة القيمة. وقال محمد بدير الرئيس التنفيذي إن البنك عن بعد الأول في تقديم هذه الخدمة في مصر حيث يقدم هذه المبادرة المبتكرة لتعزيز المدفوعات الدولية وذلك ليس فقط لتسهيل أداء خدمات الدفع وتحويل الأموال عالمياً ولكن أيضاً لدعم مبادرات الشمول المالي حيث قام البنك بتنفيذ أول مدفوعة دولية في مصر من خلال الخدمة الجديدة بين مصر والصين من خلال مراسل البنك.  
**المصدر : حابي**

**إسناد أعمال ل العربية لاستصلاح الأراضي بقيمة ٦٢,٢ مليون جنيه**  
أعلنت شركة العربية لاستصلاح الأراضي إنه تم اسناد أعمال إليها لتأهيل ترعة رقم ٣ بهندسة ري سان الحجر التابعة للإدارة العامة للموارد المائية والري بالسلام مضيعة في بيان أن القيمة الاجمالية لتلك الأعمال ٦٢,٢٩٢ مليون جنيه يذكر أن العربية لاستصلاح الأراضي، حققت صافي ربح بلغ ١,١٩ مليون جنيه خلال الفترة من يوليو ٢٠٢١ حتى نهاية يونيو ٢٠٢٢ مقابل ١,٢٦ مليون في الفترة المقارنة من العام المالي السابق له. وارتفعت إيرادات نشاط الشركة خلال العام المالي الماضي إلى ١٦٢,٠٧ مليون جنيه، مقابل ١٠٢,١٢ مليون في العام المالي السابق له. وكانت الشركة قد باعت معدات خردة (أصناف مختلفة) بقيمة إجمالية ٦,٦ مليون جنيه خلال مزاد علني.  
**المصدر : اموال الغد**

**عمومية بالم هيلز تُقر إبرام عقد معاوضة وتخفيض رأس المال**  
وافقت الجمعية العامة العادية لشركة بالم هيلز للتعمير على قيام الشركة بإبرام عقد معاوضة مع شركة بالم القابضة للاستثمارات المالية لبيع الحصة المملوكة في شركة الدولية للتأجير التمويلي - إنكوليس . ويبلغ عدد الأسهم نحو ٢,٦٤٧,٢٤٥ سهم لصالح شركة بالم القابضة للاستثمارات، وفي السياق ذاته وافق الجمعية العامة غير العادية المنعقدة بالتاريخ ذاته على اعتماد نموذج افصاح بشأن تخفيض رأس مال الشركة عن طريق إعدام أسهم خزينة التي كانت تحت مسمى أسهم نظام الإثابة وتحفيز العاملين قبل إلغاء النظام، والسير في إجراءات التخفيض باجمالي ٢٩ مليون سهم.  
**المصدر : البورصة**

**مساھمو «كيما» يعتمدون المؤشرات السنوية وبيع أراض غير مستغلة**  
صدقت الجمعية العامة العادية لشركة الصناعات الكيماوية المصرية \_ كيما، على تقرير مجلس الإدارة والقوائم المالية للعام المالي الماضي وقالت في بيان للبورصة إن العمومية قررت عدم إخلاء مسؤولية رئيس ومجلس إدارة الشركة عن المركز المالي ونتائج الأعمال المعروضة عن العام المالي المنتهي في ٣٠ يونيو ٢٠٢٢. ووافقت الجمعية العامة غير العادية على بيع أراض غير مستغلة مملوكة للشركة.  
**المصدر : اموال الغد**

**«مارياديف» تتلقى عرضاً جديداً للاستحواذ على «فالتين للأعمال البحرية»**

كشفت شركة الخدمات الملاحية والبتروولية «مارياديف»، عن تلقيها عرض آخر من شركة «AL GIHAZ HOLDING» للاستحواذ على شركة «فالتين للأعمال البحرية» التابعة. وفي الشهر الماضي، تلقت مارياديف، عرضاً من شركة Andra Marine Ship Managemه يتضمن اهتمامها بالاستحواذ على شركة «فالتين للأعمال البحرية» التابعة بنسبة ١٠٠% وكشفت شركة الخدمات الملاحية والبتروولية «مارياديف»، عن حصولها على الموافقة النهائية من البنوك الدائنة لإعادة هيكلة الأرصدة القائمة للقروض الممنوحة للشركة بما يتماشى مع موقف السيولة الحالية والمستقبلية للشركة. وقامت الشركة بالتوقيع على عقود إعادة هيكلة الأرصدة القائمة للقروض الممنوحة من البنوك الدائنة.  
**المصدر : البورصة**

**أرباح الشمس للإسكان والتعمير ترتفع ٨٩,٧% إلى ١٤٠,٨ مليون جنيه خلال ٩ أشهر**

سجلت شركة الشمس للإسكان والتعمير ارتفاعاً في صافي الأرباح بنسبة ٨٩,٧% خلال أول ٩ أشهر من العام الجاري. وحققت الشركة صافي ربح بقيمة ١٤٠,٨ مليون جنيه مقابل ٧٤,٢٥ مليون جنيه خلال أول تسعة أشهر من عام ٢٠٢٢.  
**المصدر : حابي**

**١٥٠% نموًا في أرباح جولدن بيراميدز خلال ٦ أشهر**

أعلنت شركة جولدن بيراميدز بلازا عن نتائج أعمالها خلال الفترة من ٢٠٢٢/٠١/٠١ إلى ٢٠٢٢/٠٦/٣٠ وأظهرت صافي ربح مجمع ٢٧,٩٢٢,٩٨١ دولار مقابل صافي ربح ١١,١٦٢,٢٠٩ دولار خلال الفترة من ٢٠٢١/٠١/٠١ إلى ٢٠٢١/٠٦/٣٠.  
**المصدر : البورصة**

**تعيين أحمد إبراهيم رئيسًا لمجلس إدارة "جي أم سي" والحسيني موسى عضوًا منتدبًا**

قررت شركة جي. أم. سي للاستثمارات الصناعية والتجارية المالية إعادة تشكيل مجلس الإدارة، بموجب انتخاب الجمعية العامة العادية أعضاء مجلس إدارة لدورة جديدة. وقالت الشركة في بيان أنه تقرر تعيين أحمد محمد إبراهيم رئيسًا لمجلس الإدارة ومحمد حامد بدران نائبًا لرئيس مجلس الإدارة والحسيني عبدالرحمن موسى عضوًا منتدبًا. وتقرر تعيين مصطفى حامد بدران عضوًا بمجلس الإدارة وفاطمة الزهراء أحمد عضو بمجلس إدارة من ذوي الخبرة.  
**المصدر : مباشر**

**الصعيد العامة للمقاولات تشتري ٣١٠,٧ ألف سهم خزينة**

قالت شركة الصعيد العامة للمقاولات والاستثمار العقاري إنها نفذت عملية شراء أسهم خزينة خلال جلسة الأحد. وأوضحت الشركة في بيان لبورصة مصر أنها قامت بشراء ٣١٠,٧ ألف سهم خزينة خلال جلسة الأحد. وأضافت أنه بذلك يصل إجمالي نسبة أسهم الخزينة لدى الشركة ٢,٨%  
**المصدر : مباشر**

**الكابلات الكهربائية المصرية تشتري ٧٢٩,٠٧ ألف سهم خزينة**

قالت شركة الكابلات الكهربائية المصرية إنها قامت بشراء ٧٢٩,٠٧ ألف سهم خزينة خلال جلسة الأحد. وأوضحت الشركة في بيان لبورصة مصر أنه بذلك يصل إجمالي نسبة أسهم الخزينة التي بحوزة الشركة إلى ٣,٠٧%  
**المصدر : مباشر**

**راميدا الدوائية تشتري ١٠٠ ألف سهم خزينة**

قالت شركة العاشر من رمضان للصناعات الدوائية والمستحضرات التشخيصية- راميدا إنها نفذت عملية شراء أسهم خزينة الأحد وأضافت أنها اشترت ١٠٠ ألف سهم خزينة خلال جلسة تداول الأحد.  
**المصدر : مباشر**

### خلال ٣ شهور .. تضاعف مبيعات مدينة نصر للإسكان بنسبة ٤٤٦% إلى ٣,٣ مليار جنيه

أظهرت أحدث نتائج أعمال لشركة مدينة نصر للإسكان والتعمير تضاعف مبيعاتها التعاقدية بنسبة ٤٤٦% إلى ٣,٣ مليار جنيه خلال الثلاثة أشهر الممتدة من يوليو وحتى سبتمبر الماضى. كما كشفت نتائج مدينة نصر للإسكان المرسله للبورصة عن تضاعف المبيعات التعاقدية بنسبة ٢١٨,٥% إلى 6.7 مليار جنيه خلال التسعة أشهر المنتهية سبتمبر الماضى. وتأتي هذه النتائج القياسية بدفع المشروعات الجديدة التى أطلقتها الشركة خلال الأشهر الماضية إضافة إلى ارتفاع معدلات تسليم الوحدات بالمشروعات القائمة بنسبة قاربت ١٠٠%. وبلغ عدد الوحدات المسلمة خلال الفترة المشار إليها حوالى ١١١٣ وحدة مقارنة مع ٥٧٠ وحدة جرى تسليمهم خلال الفترة المقارنة من العام الماضى بنسبة ارتفاع قدرها ٩٥,٣%

### النتائج القياسية بفضل إطلاق مشروعى "إيلكت" و"تاج فيل

كما نجحت الشركة فى تسليم ٢٨١ وحدة خلال الربع الثالث منفردا بمعدل زيادة ٢٩% تقريبًا عن معدلات التسليم خلال الربع المقارنة من العام الماضى.

وقال م. عبد الله سلام الرئيس التنفيذي والعضو المنتدب لشركة مدينة نصر للإسكان إن هذه النتائج القياسية تحققت بفضل المشروعات الأخيرة التى أطلقتها الشركة لا سيما مشروعى "إيلكت" و"تاج فيل" المطلقين في يوليو وأبريل الماضيين.

ويقع المشروعان في مواقع حيوية بمشروع الشركة الكبير (تاج سيتي) مما ساهم في تسجيل أعلى حجوزات تعاقدية فى تاريخ الشركة خلال شهر واحد ( ١,٢ مليار جنيه خلال يوليو الماضى )

وتفكر مدينة نصر للإسكان في التوسع بمشروعات خارج إقليم القاهرة الكبرى) مركز النشاط الأساسي حاليًا خلال السنوات القادمة، كما تدرس الفرص الاستثمارية بالساحل الشمالي وفقًا لإفصاح مرسل للبورصة (٢٢ سبتمبر الماضى) وتستهدف خطط الشركة المستقبلية تطوير محطة الأراضى المملوكة عبر خطة إستراتيجية تركز على تعظيم الإيرادات وحقوق المساهمين من خلال توفير منتج عقارى غير سكنى وتسويقه عن طريق الإيجار إضافة إلى التوسع فى المشروعات السكنية.

كما تتضمن الخطط بيع قطع من الأراضى المملوكة واستخدام عوائنها فى مشروعات التوسع، إضافة إلى الانفتاح على مشروعات الشراكة مع الآخرين.

### مدينة نصر للإسكان تخطط لإسناد مقاولات بـ ٣ مليارات جنيه بمشروعى تاج سيتي وسراي

#### إطلاق مشروع إيلكت

وتخطط الشركة لإسناد أعمال مقاولات بحوالى ٣ مليارات جنيه إلى شركات أخرى حتى نهاية العام الجارى لتعزيز الأعمال الإنشائية بمشروعى "تاج سيتي"، "سراي" أكبر مشروعين للشركة. ووقعت الشركة فى ١٨ سبتمبر الماضى مذكرة تفاهم مع شركة الحاذق للإنشآت للقيام بأعمال إنشائية بمشروع شاليا بتاج سيتي بالقاهرة الجديدة بقيمة إجمالية ١,٥ مليار جنيه تقريباً.

ويستحوذ مشروعاً "سراي"، "تاج سيتي" على المساحة الأكبر من محطة أراضى الشركة التى تقرب من ١٠ ملايين متر مربع جرى تطوير ٥٠% منها بمشروعات سكنية، والباقي غير مخطط وتجرى عليه الخطط المستقبلية. وتستهدف الشركة تخصيص ٢٠% من المساحة غير المخططة لمشروعات غير سكنية مثل المولات التجارية والمدارس الدولية والمكاتب الإدارية والمستشفيات وغيرها.

وتعدّ مدينة نصر للإسكان واحدة من أقدم شركات التطوير العقارى فى مصر (أسست عام ١٩٥٩) وكذلك الشركات المدرجة فى البورصة المصرية (منذ مايو ١٩٩٥)

ويرجع تأسيس معظم أحياء مدينة نصر الحالية إليها (ممتدة على مساحة ٤٠ مليون متر مربع) وتمتلك الشركة محطة أراض واسعة ومتنوعة منها ٢,٥ مليون متر مربع بالقرب من مطار القاهرة الدولى و٥,٥ مليون متر مربع على طريق القاهرة السويس.

وشرعت الشركة منذ ديسمبر الماضى، فى إجراءات الاستحواذ على شركتين عقاريتين من بينهما منك للاستثمار العقارى بقيمة إجمالية قدرها ٢٢٢ مليون جنيه جرى تخفيضها إلى 200 مليون لحين تحديث تقارير القيمة العادلة للأسهم وفقاً لإفصاح حديث حول الموضوع بتاريخ ٢ يوليو الماضى.

ورفضت مدينة نصر للإسكان فى يوليو الماضى عرضاً مقدماً للاستحواذ عليها من قبل شركة سوديك المملوكة لشركة الدار العقارية الإماراتية بسعر يتراوح ٢,٢ إلى ٣,٤ جنيه للسهم.

### مدينة نصر رفعت رأسمالها مرتين خلال العام الجارى بقيمة ٦٠٠ مليون جنيه تقريباً

رفعت مدينة نصر للإسكان والتعمير رأسمالها المصدر فى يوليو الماضى من ١,٨٧ مليار جنيه إلى 2.1 مليار بزيادة قدرها ٢٢٨ مليون جنيه تقريباً.

وجرى تنفيذ الزيادة عبر إصدار ٢٢٨ مليون سهم وزعت على المساهمين بنظام الأسهم المجانية بواقع ٠,١٢ سهم مجانى لكل سهم أصلى على أن تُموّل من حصة المساهمين فى توزيعات أرباح العام المالى المنتهى ٣١ ديسمبر الماضى.

ورفعت مدينة نصر رأسمالها المصدر فى يناير الماضى من ١,٤٩ مليار إلى 1.87 مليار بزيادة قدرها ٣٧٤,٤ مليون عبر اكتتاب قدامى المساهمين جرى تنفيذه فى ١٠ فبراير الماضى.

### هيكل الملكية

يتوزع هيكل ملكية الشركة فى الوقت الحالى بين عدة شركات أبرزها :

"بيج إنفستمنت جروب" التى تستحوذ على (١٩,٩%) والقابضة للتشييد والتعمير التى تستحوذ على (١٥,١٩%)

كما تستحوذ "بي إنفستمنتس" القابضة على (٧,٤٧%) إضافة إلى آخرين ممن يتداولون على الأسهم الحرة فى البورصة تحت سقف الـ ٥% وفقاً لآخر إفصاح حول هيكل الملكية بتاريخ ١٠ أكتوبر الماضى.

### المصدر : المال





## تقرير التحليل الفني اليومي

2022/11/08



ملخص الجلسة السابقة	
قيمة التداول	1,160,425,414.44 LE
حجم التداول	429,769,054
عدد الصفقات	46,306
الارتفاعات	108
الانخفاضات	88
بدون تغير	18

### أفضل القطاعات من حيث قيمة التداول

القطاع	حجم التداول	قيمة التداول	الصفقات	المتداولة	ارتفاعات	انخفاضات	بدون تغير	% التغير
العقارات	70,756,462	121,400,055.63	6,973	35	8	25	2	1.31%
موارد أساسية	9,874,288	110,909,257.20	4,840	18	6	12	0	-0.33%
خدمات مالية غير مصرفية	50,657,120	81,749,463.92	4,151	30	9	14	7	1.23%
بنوك	3,005,291	66,593,143.41	2,062	11	3	7	1	1.01%
مواد البناء	11,607,877	40,202,655.72	1,828	11	5	4	2	1.01%

### أغلاقات الأسواق العربية والاجنبية

المؤشر	الاجلاق	التغير	% التغير
DOW JONES	32,827.00	423.78	1.31%
S&P 500	3,806.80	36.25	0.96%
FTSE 100	7,299.99	-34.85	-0.48%
GOLD	1,678.50	1.90	0.11%
BRENT OIL	98.75	0.18	0.18%

المؤشر	الاجلاق	التغير	% التغير
السعودية	11,439.19	-91.1	-0.79%
الكويت	5,662.46	-29.6	-0.52%
ابوظبي	10,482.34	100.66	0.97%
دبي	3,349.31	-17.66	-0.52%



## التعليق على مؤشرات السوق



		EGX 30	
مستوى الدعم	مستوى المقاومة	<b>11,443.71</b>	الإقفال
<b>11,000</b>	<b>11,500</b>	<b>2.37%</b>	% التغير
<b>10,850</b>	<b>11,700</b>	<b>650 Mn</b>	قيمة التداول

### الرؤية الاستراتيجية

يتحرك المؤشر في اتجاه صاعد على المدى القصير، استطاع المؤشر اختراق مستوى 10,600 ليختبر مستهدفه عند مستويات 11,000 - 11,200 والذي حال اختراقها لاعلى يستهدف المؤشر مستويات 11,600 - 11,800، تظل الرؤية الايجابية هي القائمه مع الثبات اعلى مستويات 10,800 - 10,700 خلال اي عمليات جني ارباح قد تظهر، نوصي بمراقبة المستويات الموضحة مع احترام مستوى ايقاف الخسائر حال كسر مستوى 10,300 لاسفل



		EGX 70	
مستوى الدعم	مستوى المقاومة	<b>2,237.75</b>	الإقفال
<b>2,100</b>	<b>2,300</b>	<b>0.81 %</b>	% التغير
<b>2,000</b>	<b>2,400</b>	<b>372 Mn</b>	قيمة التداول

### الرؤية الاستراتيجية

يتحرك المؤشر في اتجاه صاعد على المدى المتوسط والقصير الاجل، دخل السهم في نطاق عرضي بين مستوى الدعم 2,100 كحد سفلي ومستويات المقاومة 2,250 - 2,300 يختبر المؤشر الحد العلوي والذي فشل في تجاوزه اكثر من مره، اما في حالة اختراقه لاعلى يستهدف المؤشر مستويات 2,450، نوصي بمراقبة المستويات الموضحة مع احترام مستوى ايقاف الخسائر حال كسر مستوى 2,000 لاسفل



البنك التجاري الدولي	
الإقفال	33.2
مستوى الدعم	31.5
مستوى المقاومة	34
إيقاف الخسائر	28
التوصية	مستهدف حالي 33 - 34

#### الرؤية الاستراتيجية

يتحرك السهم في اتجاه صاعد على المدى المتوسط والقصير الاجل، استطاع السهم اختراق مستوى 29 لاعلى ليختبر مستهدفه عند مستويات 32 - 33 والتي حال تجاوزها لاعلى يستهدف مستويات 34 - 35، تظل الايجابيه قائمه مع الثبات اعلى مستويات 29 - 30 خلال اي عمليات جني الارباح متوقع ظهورها، نوصي بالمتاجرة مع احترام مستوى ايقاف الخسائر حال كسر مستوى 27 لاسفل



الشرقية للدخان - ايسترن كومباني	
الإقفال	11.71
مستوى الدعم	10.2
مستوى المقاومة	12
إيقاف الخسائر	10
التوصية	مستهدف حالي 11.5 - 11.8

#### الرؤية الاستراتيجية

يتحرك السهم في اتجاه هابط على المدى المتوسط وعرضي على القصير الاجل، حقق السهم مستهدفه الهبوطي عند مستوي 9.5 ليبدأ بالارتداد في حركه تصحيحيه لاعلى ليواجه السهم مستويات مقاومة عند 11.3 - 11.6 والتي نتوقع ان تعوقه خلال الفتره الحاليه اما في حالة اختراقها لاعلى يستهدف مستويات 12 - 12.2 نوصي بالمتاجرة بين المستويات المبينه مع احترام مستوى ايقاف الخسائر حال كسر مستوى 10 لاسفل





### مدينة نصر للاسكان

2.8	الإقفال
2.6	مستوى الدعم
3	مستوى المقاومة
2.4	إيقاف الخسائر

#### الرؤية الاستراتيجية

يتحرك السهم في اتجاه عرضي على المدى القصير، دخل السهم في حركة عرضيه بين مستويات الدعم 2.4 - 2.5 كحد سفلي ومستويات مقاومة عند 2.85 - 3 كحد علوي، نوصي بالمتاجرة بين هذه المستويات مع احترام إيقاف الخسائر حال كسر مستوى 2.4 لاسفل

مستهدف حالي 3 - 3.1

التوصية



### مصر الجديدة للاسكان

5.7	الإقفال
5.6	مستوى الدعم
6.25	مستوى المقاومة
5.4	إيقاف الخسائر

#### الرؤية الاستراتيجية

يتحرك السهم في اتجاه صاعد على المدى المتوسط وعرضي على القصير الاجل، دخل السهم في نطاق عرضي بين مستويات الدعم 5.2 - 5.4 كحد سفلي ومستويات المقاومة 6.2 - 6.4، اما في حالة اختراق هذه المستويات يستهدف السهم مستويات 6.65 - 7، نوصي بالمتاجرة بين المستويات المبنية مع احترام مستوى إيقاف الخسائر حال كسر مستوى 5.2 لاسفل

البيع قرب 6.3 - 6.4

التوصية



### طلعت مصطفى

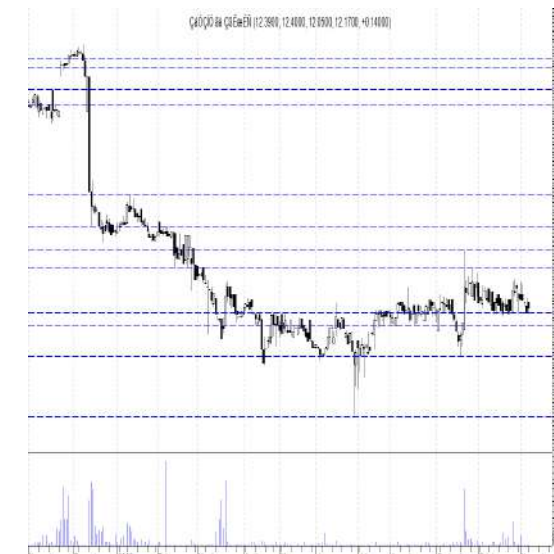
8.48	الإقفال
8	مستوى الدعم
8.7	مستوى المقاومة
7	إيقاف الخسائر

#### الرؤية الاستراتيجية

يتحرك السهم في اتجاه عرضي على المدى المتوسط والقصير الاجل، دخل السهم في نطاق عرضي بين مستويات الدعم 7.3 - 7 كحد سفلي ومستويات العلوي للقناة العرضيه والتي حال اختراقها لاعلى يستهدف مستويات 8.6 - 8.8، نوصي بالمتاجرة مع احترام مستوى إيقاف الخسائر حال كسر مستوى 7 لاسفل

مستهدف حالي 8.5 - 8.7

التوصية



### سوديك

12.17	الإقفال
12	مستوى الدعم
13	مستوى المقاومة
10.5	إيقاف الخسائر

#### الرؤية الاستراتيجية

يتحرك السهم في اتجاه عرضي على المدى المتوسط، دخل السهم في نطاق عرضي بين مستويات الدعم 12 - 11.5 كحد سفلي ومستويات مقاومة عند 13 - 13.5 كحد علوي، نوصي بالمتاجرة بين هذه المستويات مع احترام مستوى إيقاف الخسائر حال كسر مستوى 10.5 لاسفل

البيع قرب 13 - 13.5

التوصية



ايكاف الخسائر	التوصية	الاتجاه		مقاومة 2	مقاومة 1	أخر	دعم 1	دعم 2	نسبة التغير %	قطاع البنوك	كود روتير
		المتوسط	القصير								
25	مستهدف حالي 33 - 34	صاعد	صاعد	35	34	33.2	31.5	30	3.75	بنك التجارى الدولى	COMI
10.5	البيع قرب 12.8 - 13	عرضي	صاعد	13	12.5	11.35	11	10.5	0.71	بنك التعمير والأسكان	HDBK
5.5	مستهدف حالي 7.5 - 7.8	هابط	صاعد	7.8	7.5	7.24	6.7	6.3	3.28	بنك كريدى أجريكول	CIEB
12	البيع قرب 13.8 - 14.5	عرضي	صاعد	15	14	12.53	12.5	12	-0.56	مصرف ابوطبى الاسلامي	ADIB
										قطاع السياحة و الترفيه	
5	البيع قرب 6 - 6.2	صاعد	صاعد	6.5	6	5.58	5	4.8	1.27	مدينة الإنتاج الإعلامي	MPRC
1.4	البيع قرب 1.75 - 1.8	عرضي	صاعد	2	1.8	1.62	1.55	1.4	2.922	المصرية للمنتجات	EGTS
9	البيع قرب 9 - 9.3	صاعد	عرضي	9	8.5	7.48	7.2	6.8	1.77	شارم دريمز	SDTI
										قطاع الكيماويات	
3	مستهدف حالي 4.8 - 5	عرضي	صاعد	5	4.8	4.54	4.2	3.8	-1.09	الصناعات الكيماوية - كيما	EGCH
25	جني ارباح قرب 34 - 36	صاعد	صاعد	36	34	29.05	28	27	0.69	المالية و الصناعية	EFIC
7	مستهدف حالي 8.5 - 8.8	عرضي	عرضي	9	8.55	8.25	7.4	6.8	0.24	سيدي كبر	SKPC
0.65	البيع قرب 0.78 - 0.8	عرضي	صاعد	0.83	0.76	0.68	0.66	0.62	0	العربية للشحن و التفرغ	UASG
10	مستهدف حالي 17	عرضي	صاعد	17.5	17	15.6	14.8	13.7	-0.57	القناة للتوكيلات	CSAG
3.5	مستهدف حالي 4.5 - 5	هابط	صاعد	4.7	4.5	4.44	3.7	3.35	5.21	جي ابي اتو	AUTO
0.33	مستهدف حالي 0.39 - 0.4	صاعد	صاعد	0.42	0.39	0.377	0.36	0.33	0	الكابلات الكهربائية المصرية	ELEC
6.5	مستهدف حالي 8.5 - 8.7	عرضي	صاعد	9	8.8	8.29	8	7.75	1.1	السويدي للكابلات	SWDY
										قطاع الخدمات المالية	
11	مستهدف حالي 13.5 - 14	عرضي	عرضي	14	13.5	13.2	12.5	12	1.23	المجموعة المالية هيبرمس	HRHO
0.45	البيع قرب 0.54 - 0.56	هابط	عرضي	0.57	0.54	0.494	0.48	0.45	0.407	برايم الفايزة المالية	PRMH
0.2	البيع قرب 0.28 - 0.29	هابط	عرضي	0.30	0.28	0.24	0.22	0.2	0.418	اسباير كايبتال	ASPI
1.2	البيع قرب 1.25 - 1.27	عرضي	عرضي	1.28	1.23	1.197	1.14	1.08	2.747	الفايزة الكويتية	EKHO
1.15	البيع قرب 1.45 - 1.5	هابط	عرضي	1.55	1.45	1.279	1.25	1.16	-0.389	القلعة للإستشارات المالية	CCAP
										قطاع المواد البترولية	
3.4	اختراق مستوى 4 مستهدف 4.3 - 4.45	عرضي	صاعد	4.35	4.2	4.01	3.78	3.5	2.56	الاسكندرية للزيوت -اموك	AMOC



ايكاف الخصائر	التوصية	الاتجاه		مقاومة 2	مقاومة 1	أخر	دعم 1	دعم 2	نسبة التغير %	قطاع الاتصالات والتكنولوجيا	كود روتير
		المتوسط	القصير								
0.17	مستهدف حالي 0.23 - 0.225	عرضي	عرضي	0.24	0.225	0.214	0.20	0.18	0	أوراسكوم للاستثمار القابضة	OIH
15	مسهدف حالي 21 - 20	صاعد	صاعد	21	20.5	20.01	18	17.5	5.04	المصرية للاتصالات	ETEL
3	مستهدف حالي 4.3 - 4	هابط	عرضي	4.3	4	3.71	3.5	3.2	0.54	فوري لتكنولوجيا والمدفوعات	FWRY
										قطاع الأغذية و المشروبات	
7	البيع قرب 8 - 7.6	صاعد	عرضي	8	7.6	7	7	6.5	-0.43	جھينة للصناعات الغذائية	JUFO
2.6	البيع قرب 3.3 - 3.2	هابط	عرضي	3.5	3.2	2.82	2.8	2.6	0.36	المصرية للدواجن	EPCO
9.5	مستهدف حالي 11 - 10.5	صاعد	صاعد	11	10.5	10.5	9.5	9	2.94	اديتا للصناعات الغذائية	EFID
14	البيع قرب 19 - 18	عرضي	صاعد	18.5	18	16.42	15.5	14	0.55	اجواء للصناعات الغذائية	AJWA
										قطاع الخليج	
1.7	جني ارباح قرب مستويات 3 - 2.9	صاعد	صاعد	3	2.86	2.83	2.47	2.25	1.07	العربية لخليج الأقطان	ACGC
6.5	مستهدف حالي 8.3 - 8	عرضي	عرضي	8.3	8	7.6	7	6.5	1.88	النساجون الشرقيون	ORWE
0.75	البيع قرب 0.9 - 0.85	صاعد	صاعد	0.85	0.8	0.756	0.69	0.65	3.138	النصر للملابس - كابو	KABO
										قطاع مواد البناء	
14	مستهدف حالي 18.5 - 18	صاعد	صاعد	19	18	17.21	16.5	15.5	2.99	حديد عز	ESRS
1	البيع قرب 1.45 - 1.4	هابط	عرضي	1.5	1.45	1.225	1.2	1.12	-1.843	أسمنت جنوب الوادي	SVCE
3.5	البيع قرب 5.5 - 5.3	صاعد	صاعد	5.8	5.5	5.44	4.5	4	6.67	العربية للأسمنت	ARCC
										قطاع المقاولات	
7	مستهدف حالي 8.7 - 8.5	هابط	عرضي	9	8.5	8.48	7.7	7	4.69	طلعت مصطفى القابضة	TMGH
2.4	مستهدف حالي 3.1 - 3	صاعد	صاعد	3.15	3	2.8	2.6	2.4	1.45	مدينة نصر للإسكان	MNHD
5	البيع قرب 6 - 5.85	عرضي	عرضي	6.38	6	5.7	5.4	5.2	0	مصر الجديدة للأسكان	HELI
0.65	البيع قرب 0.78 - 0.74	هابط	هابط	0.78	0.73	0.667	0.64	0.6	-2.056	عامر جروب	AMER
0.35	البيع قرب 0.45 - 0.43	عرضي	صاعد	0.47	0.42	0.37	0.36	0.34	0.271	المطورون العرب	ARAB
1.2	البيع قرب 1.6 - 1.55	هابط	صاعد	1.65	1.55	1.411	1.35	1.25	-0.353	بالم هيلز للتعمير	PHDC
10.5	البيع قرب 13.5 - 13	هابط	عرضي	14.5	14	12.17	12	11.5	-2.41	السادس من أكتوبر (سوديك)	OCDI
2.3	البيع قرب 2.9 - 2.8	هابط	هابط	2.9	2.8	2.51	2.36	2.2	1.62	اعمار مصر العقارية	EMFD
60	البيع قرب 72 - 70	هابط	عرضي	74	72	67.68	64	62	1.79	اوراسكوم للانشاء المحدوده	ORAS
0.26	البيع قرب 0.36 - 0.35	هابط	عرضي	0.36	0.32	0.273	0.26	0.245	-0.727	الجيزة العامة للمقاولات	GGCC



## ملحق التقرير

### التوصيات

التوصيات القصيرة الأجل للفترة من اسبوع الى شهر  
التوصيات المتوسطة الأجل للفترة من شهر الى 6 شهور  
التوصية بالشراء باستخدام نقاط إعادة الدخول أو الأسعار الحالية و إستخدام الأهداف السعرية كسياسة للبيع / الخروج  
التوصية بالمناجحة باستخدام نقاط إعادة الدخول للشراء و البيع عند مستويات المقاومة او عند المستهدف السعرى  
التوصية بالبيع فى حالة إختراق مستويات إيقاف الخسائر أو البيع بالأسعار الحالية  
التوصية بالأحتفاظ تعنى الأحتفاظ بالمراكز الحالية و إجراء عمليات بيع و شراء لجزء من المركز تبعاً لتحركات السوق  
التوصية بالانتظار تعنى انتظار إشارات جديدة تبعاً لتحركات السوق

### الأهداف السعرية

جميع الأهداف السعرية هى أهداف قصيرة الأجل , فى حالة تحديد هدف سعري متوسط الأجل سيتم الإشارة اليه بالرمز ( م ) , مثال (م) 65  
الأهداف السعرية لذات الجلسة سيتم الرمز اليها بعلامة , مثال ( \* )

### نقاط الدخول

نقاط الدخول بعد الأرتداد من مستويات الدعم الى اعلى  
نقاط الدخول بعد إختراق الاسعار للمستويات المذكورة بعد تأكيدها بحجم تداول عالي او الاغلاق اعلى من النقاط المحددة  
التوصيات التى تبنى على نقاط الدخول يجب ان يتم تأكيدها بناء على إشارات شراء قصيرة الأجل او المناجحة  
نقاط الدخول المتوسطة الأجل سوف تميز بعلامة ( م ) و للتداول فى ذات الجلسة سوف تميز بعلامة ( \* ) بالتقرير

### إيقاف الخسائر

إختراق مستوى إيقاف الخسائر هى إشارة بيع / خروج تجاوزاً عن التوصيات المقترحة خلال الفترة السابقة فى حالة بقاء تحت مستوى لمدة  
يومية او أختراقه بنسبة 3%

### رئيس قسم التحليل الفنى

محمود هيكل CETA - CFTe  
mahmoud.m@alahramsecurities.com

### شركة الأهرام للسمسرة فى الأوراق المالية

4 شارع الشواربى - القاهرة  
ت: 23935310-23935445-2393543  
موقع الاكترونى: www.alahramsecurities.com

## ملحوظة

إخلاء المسؤولية: تيه الشركة على أن التقارير اليومية والدورية للتعليق على السوق والأسهم مبنية على أسس التحليل الفنى، وأن المعلومات التي ترد فيها يتم الحصول عليها من مصادر متعارف على مصداقيتها بالإضافة إلى تضمينها لبعض تقديراتنا المهنية، وأنها ليست عرضاً أو توصية بالشراء أو البيع لأي من الأوراق المالية وأنها معدة لتقديم نصيحة استشارية غير ملزمة للمستثمرين الذين يقومون باتخاذ قراراتهم الاستثمارية بأنفسهم ويتحملون المسؤولية القانونية والمادية المترتبة عليها دون أدنى مسئولية على الشركة، وإذ تبذل الشركة جهدها في أن تكون المعلومات والبيانات الموجودة صحيحة وكاملة إلا أنها تخلى مسئوليتها عن أي خطأ أو سهو غير مقصود، وتنبه على أنه لا يسمح بإعادة نشر هذا التقرير أو أي أجزاء منه دون موافقة مسبقة من الشركة



08-11-2022

الدوم والمقاومات للمتاجرة فى ذات الجلسة

مقاومة 3	مقاومة 2	مقاومة 1	آخر سعر	دعم 1	دعم 2	دعم 3	الرمز	الإسم المختصر
30.21	29.35	28.43	<b>27.52</b>	26.65	25.79	24.87	ABUK	ابوقير للاسمدة
17.09	16.93	16.68	<b>16.42</b>	16.27	16.11	15.86	AJWA	اجواء
5.60	5.55	5.43	<b>5.32</b>	5.26	5.21	5.09	SCEM	اسمنت سيناء
7.53	7.31	7.16	<b>7.00</b>	6.79	6.57	6.42	TORA	اسمنت طرة
7.27	7.19	7.10	<b>7.00</b>	6.93	6.85	6.76	ASCM	اسيك للتعدىن
0.00	0.00	0.00	<b>0.00</b>	0.00	0.00	0.00	AITG	اسيوط الاسلامية للتجارة
131.19	130.55	129.25	<b>127.96</b>	127.31	126.67	125.37	OCPH	اكتوير فارما
23.17	23.13	23.07	<b>23.00</b>	22.97	22.93	22.87	ACRO	أكرو مصر
0.00	0.00	0.00	<b>0.00</b>	0.00	0.00	0.00	BSRF	الاخوه المتضامىن
8.50	8.24	7.72	<b>7.20</b>	6.94	6.68	6.16	ANFI	الاسكندرية الوطنية للاستثمارات المالية
13.24	13.06	12.88	<b>12.70</b>	12.52	12.34	12.16	ALCN	الاسكندرية لتداول الحاويات
134.30	132.15	128.57	<b>125.00</b>	122.84	120.69	117.11	AXPH	الاسكندرية للادوية
26.80	26.02	25.36	<b>24.70</b>	23.92	23.14	22.48	IDRE	الاسماعيلية الجديدة للتطوير
5.56	5.47	5.36	<b>5.24</b>	5.16	5.07	4.96	ISMA	الاسماعيلية للدواجن
27.34	27.02	26.40	<b>25.78</b>	25.46	25.14	24.52	ALUM	الالومنيوم العربية
0.00	0.00	0.00	<b>0.00</b>	0.00	0.00	0.00	EPPK	الاهرام للطباعة والتغليف
16.49	16.19	15.88	<b>15.56</b>	15.27	14.97	14.66	AFDI	الاهلي للتنمية والاستثمار
0.00	0.00	0.00	<b>0.00</b>	0.00	0.00	0.00	ALEX	الإسكندرية للأسمنت
0.00	0.00	0.00	<b>0.00</b>	0.00	0.00	0.00	EBDP	البدر للبلاستيك
35.07	34.15	33.67	<b>33.20</b>	32.27	31.35	30.87	COMI	البنك التجارى الدولى
0.47	0.46	0.46	<b>0.45</b>	0.44	0.43	0.43	EGBE	البنك المصرى الخليجى
9.13	9.11	9.11	<b>9.10</b>	9.09	9.07	9.07	EXPA	البنك المصرى لتنمية الصادرات
0.00	0.00	0.00	<b>0.00</b>	0.00	0.00	0.00	TOUR	التعمير السياحى
26.37	25.43	24.52	<b>23.60</b>	22.67	21.73	20.82	DAPH	التعمير والاستشارات الهندسية
11.32	11.21	11.11	<b>11.00</b>	10.90	10.79	10.69	ECAP	الجوهرة
0.28	0.28	0.28	<b>0.27</b>	0.27	0.27	0.27	GGCC	الجيزة العامة للمقاومات
0.00	0.00	0.00	<b>0.00</b>	0.00	0.00	0.00	IRON	الحديد والصلب المصرية
0.00	0.00	0.00	<b>0.00</b>	0.00	0.00	0.00	AGIN	الخليج للاستثمارات العربية
0.00	0.00	0.00	<b>0.00</b>	0.00	0.00	0.00	CCRS	الخليجية الكندية للاستثمار العقارى العربى
14.11	13.65	13.42	<b>13.19</b>	12.73	12.27	12.04	DEIN	الدلتا للتأمين
12.60	12.60	12.60	<b>12.60</b>	12.60	12.60	12.60	SUGR	الدلتا للسكر
1.23	1.23	1.23	<b>1.23</b>	1.23	1.23	1.23	ICFC	الدولية للأسمدة
4.03	3.97	3.93	<b>3.90</b>	3.83	3.77	3.73	IFAP	الدولية للمحاصيل الزراعية
25.64	25.24	24.92	<b>24.61</b>	24.20	23.80	23.48	ROTO	الرواد
1.68	1.64	1.60	<b>1.56</b>	1.51	1.46	1.42	ZEOT	الزيوت المستخلصة
50.64	50.64	50.64	<b>50.64</b>	50.64	50.64	50.64	SEIG	السعودية المصرية للاستثمار والتمويل
8.48	8.41	8.35	<b>8.29</b>	8.22	8.15	8.09	SWDY	السويدى البيكترىك
18.50	16.75	15.00	<b>13.25</b>	11.50	9.75	8.00	SUCE	السويس للاسمنت
0.00	0.00	0.00	<b>0.00</b>	0.00	0.00	0.00	SBAG	السويس للاكياس
0.80	0.79	0.79	<b>0.78</b>	0.78	0.78	0.77	SNFC	الشرقية الوطنية للامن الغذائى
0.00	0.00	0.00	<b>0.00</b>	0.00	0.00	0.00	SMPP	الشروق الحديثة للطباعة والتغليف
0.00	0.00	0.00	<b>0.00</b>	0.00	0.00	0.00	SPHT	الشمس بيراميدز
6.11	5.97	5.85	<b>5.72</b>	5.59	5.45	5.33	ELSH	الشمس للاسكان
0.59	0.58	0.58	<b>0.58</b>	0.57	0.57	0.57	UEGC	الصعيد للمقاومات
33.18	32.96	32.54	<b>32.11</b>	31.90	31.68	31.26	ICID	العامة للاستثمار والتنمية
61.53	49.23	24.61	<b>0.00</b>	-12.31	-24.61	-49.23	AALR	العامة لاستصلاح الأراضى
108.75	106.38	101.71	<b>97.05</b>	94.67	92.30	87.63	GSSC	العامة للصوامع والتخزين
0.80	0.80	0.80	<b>0.80</b>	0.80	0.80	0.80	APPC	العبوات الدوائية المتطورة
0.47	0.44	0.40	<b>0.35</b>	0.32	0.29	0.24	MEPA	العبوات الطبية





08-11-2022

مقاومة 3	مقاومة 2	مقاومة 1	آخر سعر	دعم 1	دعم 2	دعم 3	الرمز	الإسم المختصر
0.42	0.41	0.39	<b>0.38</b>	0.37	0.36	0.35	ACAMD	الشركة العربية لإدارة وتطوير الأصول
0.70	0.70	0.69	<b>0.68</b>	0.67	0.66	0.66	UASG	العربية المتحدة للشحن والتفريغ
16.10	15.88	15.44	<b>15.00</b>	14.78	14.56	14.12	EALR	العربية لاستصلاح الاراضي
3.06	3.00	2.92	<b>2.83</b>	2.78	2.72	2.64	ACGC	العربية لحليج الأقطان
0.35	0.34	0.34	<b>0.34</b>	0.33	0.33	0.33	AIND	أرابيا انفستنج
5.88	5.67	5.56	<b>5.44</b>	5.24	5.03	4.92	ARCC	العربية للأسمنت
1.05	1.03	1.02	<b>1.01</b>	0.99	0.98	0.96	EEII	العربية للصناعات الهندسية
1.30	1.26	1.23	<b>1.20</b>	1.16	1.12	1.09	ARVA	العربية للمحاسب
3.47	3.47	3.47	<b>3.47</b>	3.47	3.47	3.47	APSW	العربية وبولفار
0.08	0.08	0.08	<b>0.08</b>	0.07	0.07	0.07	AIVC	العرفه القابضة
0.00	0.00	0.00	<b>0.00</b>	0.00	0.00	0.00	AOTM	العربية للتجارة والتعدين والتوريدات
0.00	0.00	0.00	<b>0.00</b>	0.00	0.00	0.00	EOSB	العربية للسمسرة فى الأوراق المالية
714.40	706.17	698.08	<b>690.00</b>	681.76	673.53	665.44	IRAX	العز الدخيلة للصلب
0.00	0.00	0.00	<b>0.00</b>	0.00	0.00	0.00	NRPD	العقارية للبنوك الوطنية للتنمية
14.76	14.48	13.90	<b>13.33</b>	13.04	12.76	12.18	GIHD	العربية الاسلامية للتنمية العمرانية
1.10	1.10	1.10	<b>1.10</b>	1.10	1.10	1.10	FNAR	البنار للمقاولات
1.24	1.22	1.21	<b>1.20</b>	1.18	1.16	1.15	EKHO	القابضة المصرية الكويتية
0.00	0.00	0.00	<b>0.00</b>	0.00	0.00	0.00	KWIN	القاهرة الوطنية للاستثمار والأوراق المالية
48.33	48.01	47.61	<b>47.20</b>	46.89	46.57	46.17	CPCI	القاهرة للادوية
0.00	0.00	0.00	<b>0.00</b>	0.00	0.00	0.00	CIRF	القاهرة للاستثمارات والتنمية
1.12	1.11	1.09	<b>1.07</b>	1.06	1.05	1.03	ELKA	القاهرة للأسكان
12.73	12.63	12.56	<b>12.50</b>	12.39	12.29	12.22	CIRA	القاهرة للاستثمار والتنمية العقارية
16.13	15.41	14.09	<b>12.76</b>	12.05	11.33	10.01	CAED	القاهرة للخدمات التعليمية
2.54	2.48	2.44	<b>2.40</b>	2.34	2.28	2.24	POUL	القاهرة للدواجن
0.00	0.00	0.00	<b>0.00</b>	0.00	0.00	0.00	COSG	القاهرة للزيوت والصابون
1.32	1.31	1.29	<b>1.28</b>	1.27	1.26	1.25	CCAP	القلعة
15.97	15.87	15.73	<b>15.60</b>	15.49	15.39	15.25	CSAG	القناة للتوكيلات الملاحية
15.21	15.21	15.20	<b>15.20</b>	15.19	15.19	15.18	NCEM	القومية للأسمنت
0.39	0.39	0.38	<b>0.38</b>	0.37	0.36	0.36	ELEC	الكابلات الكهربائية المصرية
30.59	30.14	29.60	<b>29.05</b>	28.61	28.16	27.62	EFIC	المالية والصناعية المصرية
3.06	3.02	2.96	<b>2.90</b>	2.86	2.82	2.76	UNIT	المتحدة للأسكان
0.00	0.00	0.00	<b>0.00</b>	0.00	0.00	0.00	INEG	المجموعة المتكاملة للأعمال الهندسية
0.00	0.00	0.00	<b>0.00</b>	0.00	0.00	0.00	AREHA	المجموعة المصرية
1.50	1.48	1.46	<b>1.44</b>	1.42	1.40	1.38	AREH	المجموعة المصرية العقارية
0.00	0.00	0.00	<b>0.00</b>	0.00	0.00	0.00	AMES	المركز الطبي الجديد - الإسكندرية
0.27	0.26	0.25	<b>0.25</b>	0.24	0.24	0.23	IEEC	المشروعات الصناعية والهندسية
0.00	0.00	0.00	<b>0.00</b>	0.00	0.00	0.00	MKIT	المصرية الكويتية للاستثمار
0.00	0.00	0.00	<b>0.00</b>	0.00	0.00	0.00	ESGI	المصرية لصناعة النشا والجلوكوز
21.32	20.66	20.34	<b>20.01</b>	19.36	18.70	18.38	ETEL	المصرية للاتصالات
2.93	2.90	2.86	<b>2.82</b>	2.79	2.76	2.72	EPCO	المصرية للدواجن
0.00	0.00	0.00	<b>0.00</b>	0.00	0.00	0.00	EITP	المصرية للمشروعات السياحية العالمية
1.70	1.66	1.64	<b>1.62</b>	1.59	1.55	1.53	EGTS	المصرية للمنتجات السياحية
1.77	1.77	1.77	<b>1.77</b>	1.77	1.77	1.77	MOED	المصرية لنظم التعليم الحديثة
1.25	1.21	1.18	<b>1.15</b>	1.11	1.07	1.04	ODIN	أودن للاستثمارات المالية
11.47	11.36	11.22	<b>11.08</b>	10.97	10.86	10.72	EIUD	المصريين للاستثمار
0.39	0.39	0.39	<b>0.38</b>	0.38	0.38	0.37	EHDR	المصريين للأسكان
1.68	1.66	1.65	<b>1.63</b>	1.62	1.60	1.59	AMIA	الملتقى العربي للاستثمارات
0.00	0.00	0.00	<b>0.00</b>	0.00	0.00	0.00	TECH	المنتجات الحديثة للتعبئة و التغليف
1.06	1.04	1.03	<b>1.01</b>	1.00	0.99	0.97	MPCO	المنصورة للدواجن



08-11-2022

مقاومة 3	مقاومة 2	مقاومة 1	آخر سعر	دعم 1	دعم 2	دعم 3	الرمز	الإسم المختصر
10.49	10.45	10.35	<b>10.26</b>	10.21	10.17	10.07	MOIN	المهنس للتأمين
2.26	2.20	2.16	<b>2.12</b>	2.06	2.00	1.96	AMPI	المؤشر
7.94	7.81	7.70	<b>7.60</b>	7.46	7.33	7.22	ORWE	النساجون الشرقيون
0.00	0.00	0.00	<b>0.00</b>	0.00	0.00	0.00	ELNA	النصر لتصنيع الحاصلات الزراعية
0.00	0.00	0.00	<b>0.00</b>	0.00	0.00	0.00	NASR	النصر لصناعة المحولات
18.71	17.91	17.30	<b>16.70</b>	15.89	15.09	14.48	NCCW	النصر للأعمال المدنية
0.17	0.17	0.17	<b>0.16</b>	0.16	0.15	0.15	NAHO	النعيم القابضة
32.01	31.80	31.41	<b>31.01</b>	30.81	30.60	30.21	NIPH	النيل للادوية
0.45	0.44	0.44	<b>0.43</b>	0.42	0.42	0.41	ELWA	الوادي
26.82	24.73	23.67	<b>22.60</b>	20.52	18.43	17.37	NHPS	الوطنية للاسكان
0.00	0.00	0.00	<b>0.00</b>	0.00	0.00	0.00	NCMP	الوطنية لمنتجات الذرة
0.59	0.58	0.58	<b>0.58</b>	0.57	0.56	0.56	RREI	اليكو
3.93	3.87	3.79	<b>3.71</b>	3.65	3.59	3.51	MTIE	إم تي أي
0.00	0.00	0.00	<b>0.00</b>	0.00	0.00	0.00	AMEC	اميكو ميديكال
0.00	0.00	0.00	<b>0.00</b>	0.00	0.00	0.00	IBCT	انترناشيونال بزنيس كورپوريشن
0.22	0.22	0.22	<b>0.21</b>	0.21	0.21	0.21	OIH	اوراسكوم للاستثمار
7.22	6.88	6.57	<b>6.25</b>	5.92	5.58	5.27	ORHD	اوراسكوم للفنادق والتنمية
31.43	31.29	31.04	<b>30.80</b>	30.65	30.51	30.26	PHAR	ايبكو
0.00	0.00	0.00	<b>0.00</b>	0.00	0.00	0.00	MISR	ايجى ستون
2.48	2.37	2.30	<b>2.23</b>	2.12	2.01	1.94	ETRS	ايجيترانس
12.27	12.20	12.15	<b>12.11</b>	12.03	11.96	11.91	SMFR	ايجيفرت
11.37	11.05	10.78	<b>10.50</b>	10.19	9.87	9.60	EFID	ايدينا
12.04	11.88	11.79	<b>11.71</b>	11.54	11.38	11.29	EAST	ايسترن كومباني
5.97	5.90	5.75	<b>5.61</b>	5.53	5.46	5.31	ENGC	ايجون
3.27	3.24	3.20	<b>3.17</b>	3.13	3.10	3.06	ATLC	ايه تي ليس
1.80	1.79	1.77	<b>1.75</b>	1.74	1.73	1.71	ISPH	اين سينيا فارما
2.61	2.57	2.54	<b>2.51</b>	2.47	2.43	2.40	EMFD	إعمار مصر
0.00	0.00	0.00	<b>0.00</b>	0.00	0.00	0.00	ICMI	اىكمى
53.33	52.67	51.33	<b>50.00</b>	49.33	48.67	47.33	ADCI	أدكو
13.59	13.20	12.79	<b>12.39</b>	11.99	11.60	11.19	BINV	بي انفيستمنت القابضة
4.19	4.12	4.06	<b>4.01</b>	3.93	3.86	3.80	AMOC	أموك
0.00	0.00	0.00	<b>0.00</b>	0.00	0.00	0.00	ODHN	أوراسكوم القابضة للتنمية ايه جى
76.64	74.32	71.00	<b>67.68</b>	65.36	63.04	59.72	ORAS	أوراسكوم للإنشاء
0.00	0.00	0.00	<b>0.00</b>	0.00	0.00	0.00	OREG	أورانج
28.05	27.32	26.25	<b>25.17</b>	24.45	23.72	22.65	PACH	باكين
1.46	1.45	1.43	<b>1.41</b>	1.40	1.38	1.36	PHDC	بالم هيلز
0.24	0.24	0.24	<b>0.24</b>	0.24	0.24	0.24	ASPI	اسبير كابيتال القابضة المالية
0.50	0.50	0.50	<b>0.49</b>	0.49	0.49	0.49	PRMH	برايم القابضة
3.13	3.07	2.99	<b>2.92</b>	2.85	2.79	2.71	BTFH	بلتون المالية القابضة
0.00	0.00	0.00	<b>0.00</b>	0.00	0.00	0.00	UNBE	بنك الاتحاد الوطنى
13.77	13.63	13.57	<b>13.50</b>	13.37	13.23	13.17	SAUD	بنك البركة
11.60	11.51	11.43	<b>11.35</b>	11.26	11.17	11.09	HDBK	بنك التعمير والاسكان
0.96	0.95	0.94	<b>0.94</b>	0.92	0.91	0.91	FAITA	بنك فيصل دولار
15.61	15.50	15.41	<b>15.33</b>	15.21	15.10	15.01	FAIT	بنك فيصل الإسلامي المصري
18.07	17.38	16.27	<b>15.15</b>	14.47	13.78	12.67	QNBA	بنك قطر الوطني الاهلي
7.98	7.69	7.42	<b>7.15</b>	6.86	6.57	6.30	CANA	بنك قناة السويس
0.00	0.00	0.00	<b>0.00</b>	0.00	0.00	0.00	PORT	بورتو القابضة
3.36	3.36	3.36	<b>3.36</b>	3.36	3.36	3.36	PSAD	بورسعيد للتنمية الزراعية والمقاولات
0.10	0.10	0.10	<b>0.09</b>	0.10	0.10	0.10	BIGP	بى اى جى للتجارة والاستثمار



08-11-2022

مقاومة 3	مقاومة 2	مقاومة 1	آخر سعر	دعم 1	دعم 2	دعم 3	الرمز	الإسم المختصر
0.00	0.00	0.00	<b>0.00</b>	0.00	0.00	0.00	WATP	بيتومود
52.93	46.09	42.68	<b>39.26</b>	32.43	25.59	22.18	PHTV	بيراميزا
3.62	3.26	3.09	<b>2.91</b>	2.56	2.20	2.03	EASB	ثمار
0.00	0.00	0.00	<b>0.00</b>	0.00	0.00	0.00	SRWA	ثروة كابيتال القابضة
22.27	22.27	22.27	<b>22.27</b>	22.27	22.27	22.27	BIOC	جلاكسو سميثكلابن
2.54	2.36	2.27	<b>2.18</b>	2.00	1.82	1.73	GTHE	جلوبال تيلكوم
1.30	1.27	1.25	<b>1.23</b>	1.20	1.18	1.15	SVCE	جنوب الوادى للاسمنت
7.25	7.19	7.10	<b>7.00</b>	6.95	6.89	6.80	JUFO	جھينة
0.00	0.00	0.00	<b>0.00</b>	0.00	0.00	0.00	GPPL	جولدن بيراميدز بلازا
4.98	4.94	4.92	<b>4.90</b>	4.86	4.82	4.80	GTWL	جولدن تكس
0.35	0.34	0.34	<b>0.34</b>	0.33	0.33	0.33	GOCO	جولدن كوست
0.00	0.00	0.00	<b>0.00</b>	0.00	0.00	0.00	GMCI	جى إم سى
4.81	4.65	4.54	<b>4.44</b>	4.27	4.11	4.00	AUTO	جى بي اوتو
18.28	17.88	17.55	<b>17.21</b>	16.82	16.42	16.09	ESRS	حديد عز
0.37	0.36	0.35	<b>0.35</b>	0.34	0.34	0.33	DSCW	دايس
17.70	17.70	17.70	<b>17.70</b>	17.70	17.70	17.70	DCRC	دلتا للانشاء والتعمير
16.37	15.90	15.26	<b>14.61</b>	14.15	13.68	13.04	DTPP	دلتا للطباعة والتغليف
5.13	5.05	5.01	<b>4.97</b>	4.89	4.81	4.77	DOMT	دومتى
13.71	13.45	13.03	<b>12.61</b>	12.35	12.09	11.67	RAKT	راكنا
2.75	2.72	2.65	<b>2.59</b>	2.55	2.52	2.45	RAYA	راية
2.59	2.56	2.54	<b>2.52</b>	2.49	2.46	2.44	RACC	راية لخدمات مراكز الاتصالات
2.54	2.49	2.45	<b>2.41</b>	2.36	2.31	2.27	RTVC	رمكو
0.00	0.00	0.00	<b>0.00</b>	0.00	0.00	0.00	RMTV	رواد مصر
3.22	3.16	3.13	<b>3.10</b>	3.04	2.98	2.95	RUBX	روبكس
3.27	3.22	3.17	<b>3.11</b>	3.07	3.02	2.97	REAC	ريكاب
0.97	0.96	0.94	<b>0.92</b>	0.90	0.88	0.86	CERA	ريماس
5.73	5.67	5.58	<b>5.49</b>	5.43	5.37	5.28	ZMID	زهراء المعادي
5.80	5.69	5.52	<b>5.35</b>	5.24	5.13	4.96	SIPC	سبأ
1.57	1.51	1.47	<b>1.42</b>	1.37	1.31	1.27	SPIN	سبينالكس
12.71	12.56	12.36	<b>12.17</b>	12.01	11.86	11.66	OCDI	سوديك
0.00	0.00	0.00	<b>0.00</b>	0.00	0.00	0.00	SNFI	سوهاج الوطنية
8.48	8.42	8.33	<b>8.25</b>	8.18	8.12	8.03	SKPC	سيدى كرير للبتروكيماويات
0.44	0.43	0.43	<b>0.43</b>	0.42	0.42	0.41	SPMD	سبيد ميدكال
7.94	7.78	7.63	<b>7.48</b>	7.32	7.16	7.01	SDTI	شارم دريمز
0.00	0.00	0.00	<b>0.00</b>	0.00	0.00	0.00	NOAF	شمال إفريقيا للاستثمار العقاري
0.00	0.00	0.00	<b>0.00</b>	0.00	0.00	0.00	ASHC	شهادات الإيداع المصرية لمجموعة السلام القابضة
3.69	3.63	3.59	<b>3.54</b>	3.49	3.43	3.39	PRCL	شيني
9.09	8.79	8.64	<b>8.48</b>	8.19	7.89	7.74	TMGH	طلعت مصطفى
0.70	0.69	0.68	<b>0.67</b>	0.66	0.65	0.64	AMER	عامر جروب
0.00	0.00	0.00	<b>0.00</b>	0.00	0.00	0.00	TRTO	عبر المحيطات للسياحة
6.07	6.05	6.03	<b>6.00</b>	5.99	5.97	5.95	OLFI	عبور لاند للصناعات الغذائية
1.01	1.00	1.00	<b>0.99</b>	0.99	0.98	0.97	ATQA	عتاقة
30.47	30.16	29.66	<b>29.16</b>	28.85	28.54	28.04	EGAS	غاز مصر
3.82	3.79	3.75	<b>3.71</b>	3.68	3.65	3.61	FWRY	فوري
5.06	5.06	5.06	<b>5.06</b>	5.06	5.06	5.06	VERT	فرتيكا للبرمجيات
0.00	0.00	0.00	<b>0.00</b>	0.00	0.00	0.00	VODE	فودافون
32.88	32.54	31.88	<b>31.22</b>	30.88	30.54	29.88	INFI	فوديكو
0.00	0.00	0.00	<b>0.00</b>	0.00	0.00	0.00	FERC	فيركيم
53.07	51.53	50.77	<b>50.00</b>	48.47	46.93	46.17	SCTS	قناة السويس لتوطين التكنولوجيا



08-11-2022

الإسم المختصر	الرمز	دعم 3	دعم 2	دعم 1	آخر سعر	مقاومة 1	مقاومة 2	مقاومة 3
كابو	KABO	0.71	0.73	0.74	0.76	0.77	0.79	0.81
كريدي أجريكول	CIEB	6.69	6.80	7.02	7.24	7.35	7.46	7.68
كفر الزيات للمبيدات والكيماويات	KZPC	40.80	41.40	41.75	42.10	42.70	43.30	43.65
كيما	EGCH	4.28	4.37	4.46	4.54	4.64	4.73	4.82
ليسيكو مصر	LCSW	8.37	8.67	8.86	9.04	9.35	9.65	9.84
ليفت سلاب مصر	EDBM	0.29	0.29	0.30	0.31	0.32	0.33	0.34
ماريديف	MOIL	0.08	0.08	0.08	0.08	0.08	0.08	0.09
مدينة الانتاج الاعلامي	MPRC	5.43	5.49	5.53	5.58	5.63	5.69	5.73
مدينة نصر للاسكان	MNHD	2.67	2.71	2.76	2.80	2.85	2.89	2.94
مرسى مرسى علم	MMAT	1.43	1.43	1.43	1.44	1.44	1.44	1.44
مرسيليا	MAAL	1.25	1.27	1.28	1.29	1.31	1.33	1.34
مستشفى النزهة	NINH	5.32	5.38	5.42	5.45	5.52	5.58	5.62
مستشفى كليوباترا	CLHO	3.92	3.98	4.07	4.15	4.22	4.28	4.37
مصر الجديدة للاسكان	HELI	5.51	5.59	5.65	5.70	5.79	5.87	5.93
مصر بنى سويف للاسمنت	MBSC	26.38	26.70	26.86	27.02	27.34	27.66	27.82
مصر لصناعة الكيماويات	MICH	12.23	12.50	13.02	13.55	13.81	14.08	14.60
مصر للالومنيوم	EGAL	26.72	27.53	28.17	28.80	29.62	30.43	31.07
مصر للأسمت - قنا	MCQE	14.75	14.97	15.15	15.32	15.55	15.77	15.95
مصر للأسواق الحرة	MFSC	9.05	9.07	9.09	9.10	9.13	9.15	9.17
مصر للزيوت والصابون	MOSC	0.00	0.00	0.00	0.00	0.00	0.00	0.00
مصر للفنادق	MHOT	27.67	27.83	28.17	28.50	28.67	28.83	29.17
مصرف أبو طيبي الإسلامي	ADIB	12.22	12.35	12.44	12.53	12.66	12.79	12.88
مطاحن جنوب القاهرة والجيزة	SCFM	0.00	0.00	0.00	0.00	0.00	0.00	0.00
مطاحن شرق الدلتا	EDFM	103.53	107.76	114.13	120.49	124.73	128.96	135.33
مطاحن شمال القاهرة	MILS	18.20	18.22	18.28	18.33	18.36	18.38	18.44
مطاحن مصر العليا	UEFM	97.49	98.75	101.19	103.64	104.89	106.15	108.59
مطاحن مصر الوسطي	CEFM	32.17	32.59	32.82	33.06	33.47	33.89	34.12
مطاحن وسط وغرب الدلتا	WCDF	122.43	122.43	122.43	122.43	122.43	122.43	122.43
مطاحن ومخازن الإسكندرية	AFMC	10.01	10.10	10.21	10.31	10.41	10.50	10.61
مقفيس للأدوية	MPCI	14.50	14.61	14.83	15.05	15.16	15.27	15.49
مويكو	MFPC	106.77	107.93	109.67	111.40	112.57	113.73	115.47
مينا فارم للأدوية	MIPH	133.75	135.40	136.70	138.00	139.65	141.30	142.60
مينا للاستثمار السياحي	MENA	0.86	0.87	0.89	0.90	0.92	0.93	0.94
نابل سات	EGSA	4.82	4.84	4.87	4.90	4.92	4.94	4.97
نيوداب	NEDA	2.06	2.10	2.18	2.25	2.30	2.34	2.42
هيرمس	HRHO	12.80	12.89	13.05	13.20	13.30	13.39	13.55
وادي كوم إمبو	WKOL	13.00	13.00	13.00	13.00	13.00	13.00	13.00
وثائق إستثمار صندوق مؤشر إي جي إكس 30	EGX30ETF	11.06	11.29	11.74	12.19	12.42	12.65	13.10
يوتوبيا	UTOP	8.20	8.26	8.38	8.50	8.56	8.62	8.74
يونيفرت - مصر	UNFO	0.00	0.00	0.00	0.00	0.00	0.00	0.00
يونيفرسال	UNIP	0.55	0.56	0.56	0.57	0.58	0.59	0.60

اسهم غير مسموح لها التداول في ذات الجلسة

شركة الاهرام للسمسرة في الاوراق المالية - إدارة التحليل الفني

إعداد: محمود هيل CFTe - CETA إدارة التحليل الفني

العنوان: ٤ شارع التواربي - القاهرة

البريد الإلكتروني: info@alahramsecurities.com

تليفون/ فاكس: 23906579-23933543 - 23924494-23935445-23935310

الموقع الإلكتروني: www.alahramsecurities.com

إخلاء المسؤولية: تنبه الشركة على أن التقرير اليومية والنورية للتعلق على السوق والأسهم مبنية على أسس التحليل الفني، وأن المعلومات التي ترد فيها يتم الحصول عليها من مصادر معترف على مصداقيتها بالإضافة إلى تضمينها لبعض تديراتنا المهنية، وأنها ليست عرضاً أو توصية بالشراء أو البيع لأي من الاوراق المالية وأنها معدة لتقديم نصيحة استثمارية غير ملزمة للمستثمرين الذين يقومون باتخاذ قراراتهم الاستثمارية بأنفسهم ويحملون المسؤولية القانونية والمدنية المترتبة عليها نون أخصر، مسؤولة على الشركة، وإذ تذل الشركة جديها في أن تكون المعلومات والبيانات الموحدة صحيحة وكاملة إلا أنها تخلى مسؤوليتها عن أي خطأ أو سهو غير مقصود، وتنبه على أنه لا يسمح بإعادة نشر هذا التقرير أو أي أجزاء منه دون موافقة مسبقة من الشركة.