



الاهرام للسهمسة فى الاوراق المالية ش.م.م

تقرير الأداء اليومى

تنبيه هام

المعلومات التي تم الاعتماد عليها مأخوذة عن مصادر يعتقد في مصداقيتها وقت إعداد هذا التقرير ولا تعتبر أي بيانات بهذا التقرير توصية بالشراء أو بالبيع بأي حال من الأحوال للأسهم الواردة بهذا التقرير و الشركة لا تتحمل أي مسئولية عن أي قرارات قد تتخذ بناء على المعلومات الواردة بهذا التقرير كما لا يحق نسخ أو طباعة أو إعادة نشر هذا التقرير دون الحصول على إذن كتابي مسبق من الشركة مع احتفاظ الشركة بكافة الحقوق الأدبية والقانونية لها.



المفكرة الاقتصادية :

المؤشرات			
المؤشرات	القيمة	التغير اليومي	التغير السنوى
EGX30	11262.40	0.18%	-5.75%
EGX70	2213.25	-0.56%	0.52%
EGX100	3226.13	-0.51%	-0.89%
رأس المال السوقى			
القيمة	التغير السنوى		
763,085,058,453	ج.م. -0.33%		

إجماليات التداول	الكمية	القيمة (جنيه)
الأسهل المقيدة	343,155,484	880,457,880
مرتفع	72,455,268	404,461,912
منخفض	261,192,907	450,015,877
لم تتغير	9,507,309	25,980,091
عدد العمليات :		41,880

فئات المستثمرين			
الاصناف	شراء (بالمليون)	بيع (بالمليون)	مصريين
مصريين	982,182,623	947,776,917	34,405,706
عرب	43,660,278	71,626,690	-27,966,411
أجانب	56,050,247	62,489,542	-6,439,295
الأفراد	808,220,846	801,945,263	6,275,583
المؤسسات	273,672,302	279,947,886	-6,275,584

ملاحظة : يستبعد قيمة الصفقات بالسوق

بيانات الأسهم		
التغير %	سعر الاغلاق	الأكثر ارتفاعا
27.59%	0.11	حق اكتتاب شركة العيوات الطبية-3
19.91%	27.28	بيراميزا للفنادق والقرى السياحية - بيراميزا
13.98%	0.32	العيوات الطبية
9.85%	21.08	البويات والصناعات الكيماوية - باكين
9.06%	12.04	بى انفستمنتس القاىضه

التغير %	سعر الاغلاق	الأكثر هبوطا
-7.84%	13.28	الغربية الإسلامية للتنمية العمرانية
-4.99%	1.47	المجموعه المصريه العقاريه
-4.89%	0.68	مجموعه عامر القاىضه (عامر جروب)
-4.44%	1.16	العربية للمحاسبين
-4.39%	23.30	الاسماعيلية الجديدة للتطوير والتنمية العمرانية شركة منقسمة

توزيعات الأرباح				
الشركة	رقم	التوزيع	نهاية الحق	تاريخ التوزيع
العربية للأدوية والصناعات الكيماوية	25	٤,٨٠ جنيه للسهم	10/11/2022	15/11/2022
القاهرة للأدوية والصناعات الكيماوية	25	٥,٥٣ جنيه للسهم	10/11/2022	15/11/2022
الإسكندرية للأدوية والصناعات الكيماوية	28	١٢,٢٠ جنيه للسهم	10/11/2022	15/11/2022
النيل للأدوية والصناعات الكيماوية	25	٢,٩٧ جنيه للسهم	10/11/2022	15/11/2022
مطاحن شرق الدلتا	27	١٤,٠٠ جنيه للسهم	13/11/2022	16/11/2022
مطاحن وسط وغرب الدلتا	27	١٥,٠٠ جنيه للسهم	13/11/2022	16/11/2022
الحديد والصلب للمناجم والمحاجر	1	٠,٠٣ جنيه للسهم	14/11/2022	17/11/2022
مطاحن ومخابز الاسكندرية	25	٠,٩٠ جنيه للسهم	15/11/2022	20/11/2022
الشرقية - ايسترن كومباني	21	٠,٤٠ جنيه للسهم	20/11/2022	23/11/2022
مصر للالومنيوم	20	٤,٤٩٩٩٨٧٨٧٨٧ جنيه للسهم	21/11/2022	24/11/2022
الجمعيات العمومية				
الشركة	التاريخ	الجمعية		
بالم هيلز للتعمير	6/11/2022	عادية وغير عادية		
الصناعات الكيماوية المصرية - كيما	6/11/2022	عادية وغير عادية		
زهراء المعادي للاستثمار والتعمير	7/11/2022	عادية		
جنوب الوادى للاسمنت	7/11/2022	عادية		
اسمنت سيناء	7/11/2022	عادية		
النصر للملابس والمنسوجات - كابو	9/11/2022	عادية وغير عادية		
فيركيم مصر للاسمدة والكيماويات	9/11/2022	غير عادية		
الصناعات الغذائية العربية-دومتى	10/11/2022	عادية وغير عادية		
وادي كوم امبو لاستصلاح الاراضى	12/11/2022	عادية وغير عادية		
الإسكندرية للخدمات الطبية (المركز الطبى الجديد - الإسكندرية)	13/11/2022	عادية		
ثقة لأدارة الأعمال والتنمية	13/11/2022	عادية		
بنك قناة السويس شركة مساهمة مصرية	14/11/2022	غير عادية		
العربية المتحدة للشحن والتفريغ	17/11/2022	عادية وغير عادية		
العربية لاستصلاح الاراضى	19/11/2022	عادية		
تعليم لخدمات الإدارة	20/11/2022	غير عادية		
سيدي كرير للبتر وكيماويات	20/11/2022	غير عادية		
سيدي كرير للبتر وكيماويات - سيديك	22/11/2022	غير عادية		

ماكرو جروب تفوز بمبيعاتها إلى ٥٢٠ مليون جنيه في ٩ أشهر

أظهرت نتائج أعمال لشركة ماكرو للمستحضرات الطبية ارتفاع مبيعاتها بنسبة ٢٥% إلى ٥٢٠,٣ مليون جنيه خلال التسعة أشهر المنتهية بـ ١٧,١ مليون جنيه مقارنة بمبيعات بلغت ٤١٧,١ مليون جنيه خلال الفترة المقارنة من ٢٠٢١. وكشفت نتائج ماكرو جروب المرسل للبورصة ارتفاع صافي أرباحها إلى ١٢٩,٤ مليون جنيه خلال الفترة المشار إليها، مقارنة بأرباح بلغت ١٠٦,٨ مليون جنيه خلال عام ٢٠٢١ بنسبة نمو ٢١% تقريباً. وارتفع نصيب السهم من الأرباح إلى ٠,٢٣ جنيه بنهاية سبتمبر الماضي، مقارنة بنصيب بلغ ٠,١٨ جنيه خلال الفترة المقارنة من العام الماضي، بنسبة صعود ٢٥% تقريباً.

ماكرو جروب تطلق ١٩ مستحضرا دوائيا جديداً بالأسواق حتى سبتمبر الماضي

ونجحت الشركة في إطلاق ١٩ مستحضرا طبيا جديداً خلال التسعة أشهر الأولى من العام الجاري منهم ٩ منتجات جرى إطلاقها في الربع الثالث منفردا، وفقاً لإفصاح تفسيري مرسل للبورصة. ونجحت الشركة في طرح ٢١ منتجاً طبيا جديداً خلال العام الماضي ٢٠٢١ شملت منتجات العناية بالفم تحت العلامة التجارية "Denton" وجهاز جديد للتدليك بالصقيع، وهو أول جهاز من نوعه في السوق المصري. وأظهرت أول نتائج أعمال سنوية بعد طرح ماكرو جروب في البورصة، ارتفاع مبيعاتها بنسبة ٢٨% إلى 594.3 مليون جنيه خلال العام الماضي عام ٢٠٢١. وكشفت النتائج السنوية المرسل للبورصة (٦ مارس) ارتفاع صافي أرباحها إلى ١٤٨ مليون جنيه تقريبا خلال العام الماضي مقارنة بأرباح بلغت ١٢٥ مليون جنيه خلال عام ٢٠٢٠ بنسبة نمو ٩,٥% تقريباً. وارتفع نصيب السهم من الأرباح إلى ٠,٢٦ جنيه بنهاية ديسمبر الماضي مقارنة بنصيب بلغ ٠,٢٣ جنيه خلال العام السابق ٢٠٢٠ بنسبة صعود ١٣% تقريباً.

وعزت الشركة نمو نتائج أعمال العام الماضي إلى نجاح استراتيجيتها في تحسين مزيج باقة المنتجات عبر تنمية مبيعات الوحدات البيعية الأعلى قيمة وسعرا بالتوازي مع تعديل سياسات التسعير بما يناسب كافة شرائح المستهلكين. ارتفاع حصة الشركة من سوق المستحضرات الطبية في مصر إلى ٢٤% عام ٢٠٢١ وأشارت إدارة الشركة إلى ارتفاع حصتها السوقية في سوق المستحضرات الطبية في مصر إلى ٢٤,٣% خلال العام الماضي ٢٠٢١ وفقاً لإفصاح مفسر لنتائج الأعمال السنوية مرسل للبورصة آنذاك. ووافق مجلس إدارة ماكرو جروب في ٢٦ مايو الماضي على الاستحواذ على شركة ريمر مصر الدولية لتجارة الأدوية بقيمة إجمالية ٣ ملايين جنيه.

وأفصحت الشركة في وقت سابق (١٤ فبراير الماضي) عن دراستها بعض الفرص الاستثمارية في السوق في إطار خطة التوسع المعتمدة من مجلس الإدارة.

وقالت الشركة في إفصاح مرسل للبورصة آنذاك إن هذه الفرص مازالت في محل الدراسة وسيجرى بدء التفاوض حول أفضل واحدة منها فور الانتهاء من مناقشتها جميعاً.

ماكرو طرحت ٤٥,٨% من أسهمها في البورصة مطلع العام بقيمة ١,٢٨ مليار جنيه

وطلعت ماكرو جروب ٤٥,٨% من أسهمها في البورصة المصرية في شهر يناير الماضي بقيمة إجمالية ١,٢٨ مليار جنيه، وبدء التداول على السهم اعتباراً من جلسة ١٠ فبراير الماضي. وقسمت الشركة الطرح على شريحتين، الأولى طرح خاص لنحو ٢٥١,٢ مليون سهم (تمثل غالبية الطرح) وجرى عرضه للهيئات والمستثمرين الأفراد من ذوي الملاءة المالية وكذلك أصحاب الخبرة في مجال الأوراق المالية وجرى تغطيته بمعدل ١,٧٩ مرة.

بينما بلغت الشريحة المخصصة للطرح العام حوالي ١٣,٢ مليون سهم تقريباً، أتيحت للجمهور من الأشخاص الطبيعيين والاعتباريين وجرى تغطيتها بمعدل 102 مرة.

وقالت ماكرو جروب في تصريحات سابقة إنها تستهدف جمع حصة تقدر بنحو 100 مليون دولار من عملية طرح أسهمها في البورصة المصرية.

وحاولت ماكرو جروب طرح أسهمها في البورصة أبريل ٢٠٢١، واستوفت الموافقات اللازمة كما أفصحت عن نشرة الطرح بالتفصيل، وحددت مواعيد للطرح الخاص والعام، لكنها قررت تأجيل الطرح كلياً لظروف السوق.

تأسست الشركة عام ٢٠٠٥ كشركة تضامن، ثم تغير شكلها القانوني عام ٢٠١٠ إلى شركة ذات مسؤولية محدودة تعمل في مجال إنتاج المستحضرات الطبية ومستحضرات التجميل

المصدر : المال

أوراسكوم للتنمية تطرح مشروعين جديدين في الجونة بمخزون ١٢٥ مليون دولار

طلعت شركة «أوراسكوم للتنمية مصر» مشروعين جديدين مؤخرًا بمدينة الجونة التابعة بمخزون عقارى يبلغ ١٢٠ إلى ١٢٥ مليون دولار.

قال رئيس علاقات المستثمرين لدى «أوراسكوم للتنمية مصر» إن الشركة انتهت مؤخرًا من طرح مشروع «Miramar Residence» و«Kamaran» بمدينة الجونة لافتاً إلى أنه تم إتاحة الأول منذ أسبوعين.

وأوضح أنه تم خلال العام الجارى طرح ٥ مشاريع جديدة بمدينة الجونة متمثلة في «The Nines» و«Pearl» و«Caspian» ويُقدر إجمالي المخزون العقارى الخاص بها بين ٨٠ إلى ٨٥ مليون دولار

بالإضافة إلي «Miramar Residence» و«Kamaran».

ولفت إلى أنه تم الانتهاء من بيع مشروع «Pearl» و«Caspian» بالكامل، بإجمالى مخزون بلغ ١٤ مليون دولار موضّحاً أن «أوراسكوم للتنمية مصر» لديها القدرة على زيادة أحجام المشاريع التى يتم طرحها وفقاً لدرجة الإقبال .

ويقصد بالمخزون العقارى أسعار الوحدات السكنية الخاصة بالمشروعات التى يتم طرحها. أما فيما يتعلق بإشغالات الفنادق فى مدينة الجونة فقال رئيس علاقات المستثمرين بالشركة إنها فى ازدياد مستمر منذ بداية العام الجارى متوقفاً ارتفاعها خلال الربعين الثالث والأخير من ٢٠٢٢ نتيجة عودة حركة السياحة مشيراً إلى أن نسبة الإشغال وصلت خلال الربع الثانى من العام الجارى إلى حوالى ٧٢%.

ولفت إلى أن الشركة مستمرة بشكل عام فى تجديدات الفنادق الخاصة بها، ومننظر الانتهاء من «Steignburger» و«Chedi» و«Ocean View» و«Sheraton Miramar» قبل نهاية العام الجارى.

تجدر الإشارة إلى أن شركة «أوراسكوم للتنمية مصر» تمكنت خلال النصف الأول من العام الجارى من تحقيق أعلى مبيعات عقارية فى تاريخها بقيمة ٤,٧ مليار جنيه وذلك وفقاً لنتائج الأعمال المجمعة عن تلك الفترة التى أعلنتها الشركة للبورصة المصرية.

وكانت «أوراسكوم للتنمية مصر» قد حققت ارتفاعاً فى صافى ربحيتها خلال النصف الأول من العام الجارى بنحو ١٥,٣% إذ سجلت ٨٥٨,٢ مليون جنيه مقابل ٧٤٤,٦ مليون بالفترة نفسها من العام الماضى مع الأخذ فى الاعتبار حقوق الأقلية. وارتفع إجمالي إيرادات الشركة خلال الفترة المذكورة لتصل إلى ٣,٨ مليار جنيه مقابل ٢ مليارات خلال الفترة نفسها من العام الماضى بزيادة ٢٧,٦%.

المصدر : المال

"باكين" تحدد الموعد المتوقع لإعلان القوائم السنوية

قالت شركة البويات والصناعات الكيماوية - باكين، إنها تتوقع ارسال قوائمها المالية عن العام المالي الماضي المنتهي في ٣٠ يونيو قبل يوم ١٥ نوفمبر المقبل.

الاصباغ الوطنية القابضة المحدودة تتفعد بعرض شراء غير ملزم للاستحواذ على الشركة

كما أعلنت عن قيام شركة الاصباغ الوطنية القابضة المحدودة (National Paints Holding LTD) بتقديم عرض شراء غير ملزم على ذلك للاستحواذ على نسبة ١٠٠% من اسهم راس مال الشركة، بسعر مبدئي ٢٩ جنيه للسهم

المصدر : مباشر

تغطية اكتاب زيادة رأسمال التوفيق للتأجير التمويلي بأكثر من ٩٩%

قالت شركة التوفيق للتأجير التمويلي - آية.تي.ليس، إن نسبة تغطية الاكتتاب في زيادة رأسمال الشركة بلغت ٩٩,١% وأوضحت الشركة في بيان أنه تم الاكتتاب في ٥٩,٤٦ مليون سهم بإجمالي مبلغ ١٤٨,٦٦ مليون جنيه.

وأضافت أن عدد الأسهم التي لم يكتب فيها بلغ ٥٢٢,١٢ ألف سهم.

المصدر : مباشر

الوطنية للإسكان تراجع بأرباحها بنهاية سبتمبر ٢٠٢٢

أعلنت شركة الوطنية للإسكان للنقابات المهنية عن نتائج أعمالها عن الفترة المنتهية في ٣٠/٠٩/٢٠٢٢ والتي أظهرت تحقيق صافي ربح بلغ ٢٢,١٢٦ مليون جنيه مقابل صافي ربح بلغ ٢٧,٨٢٥ مليون جنيه عن نفس الفترة من العام السابق

المصدر : البورصة

أرباح مدينة نصر للإسكان تففز ١١٤% إلى ٥٢٤,٣ مليون جنيه خلال ٩ أشهر

أظهرت المؤشرات المالية المجمعة لشركة مدينة نصر للإسكان والتعمير، خلال التسعة أشهر الأولى من العام الجاري، ارتفاع أرباحها بنسبة ١١٣,٧% على أساس سنوي.

وقالت الشركة في بيان لبورصة مصر إنها حققت أرباحاً بعد الضريبة (لشركة الأم) بلغت ٥٣٤,٣٤ مليون جنيه خلال الفترة من يناير إلى سبتمبر الماضي مقابل أرباح بلغت ٢٤٩,٩٨ مليون جنيه في الفترة المقارنة من ٢٠٢١ مع الأخذ في الاعتبار حقوق الأقلية.

وارتفعت مبيعات الشركة خلال الفترة إلى ٣,٠٨ مليار جنيه، مقابل مبيعات بلغت ١,٣٨ مليار جنيه في الفترة المقارنة من العام الماضي.

وبالنسبة للقوائم غير المجمعة ارتفعت أرباح الشركة المستقلة خلال التسعة أشهر إلى ٥٤٤,٩٧ مليون جنيه، مقارنة بنحو ٢٥٧,٦٤ مليون جنيه خلال الفترة المقارنة قبل عام.

المصدر : مباشر

خسائر جراند انفستمنت القابضة تففز إلى ٢,٥ مليون جنيه خلال النصف الأول

أظهرت القوائم المالية المجمعة لشركة جراند انفستمنت القابضة للاستثمارات المالية خلال النصف الأول من عامها المالي الجاري ارتفاع خسائر الشركة بنسبة ٣٢٤١% على أساس سنوي.

وقالت الشركة في بيان لبورصة مصر إنها سجلت صافي خسائر بلغ ٢,٥ مليون جنيه منذ بداية أبريل حتى نهاية سبتمبر ٢٠٢٢ مقابل خسائر بقيمة ١٠٥,٦ ألف جنيه خلال الفترة المقارنة من العام المالي السابق له، مع الأخذ في الاعتبار حقوق الأقلية.

وتراجعت إيرادات الشركة المجمعة خلال الستة أشهر إلى ٢,٣٣ مليون جنيه بنهاية سبتمبر مقابل ٤,٣٤ مليون جنيه خلال نفس الفترة من العام السابق له.

وعن القوائم المستقلة، تراجعت خسائر الشركة خلال الفترة إلى ١,٠٧ مليون جنيه مقابل خسائر بلغت ١,٣٩ مليون جنيه خلال نفس الفترة من العام السابق له.

المصدر : مباشر

أوراسكوم للإنشاءات تتحالف مع COBOD الدنماركية لتقديم تقنيات الطباعة ثلاثية الأبعاد للبناء

أعلنت شركة أوراسكوم كونستراكتيون بي إل سي، أن شركة أوراسكوم للإنشاءات التابعة لها قد تحالفت وبشكل حصري مع الشركة الدنماركية COBOD لتقديم أحدث تقنيات الطباعة ثلاثية الأبعاد لخدمة قطاع الإنشاءات وذلك لأول مرة في جمهورية مصر العربية.

وأفادت الشركة في بيان أن هذه التكنولوجيا الجديدة تعد أكثر كفاءة من حيث التكلفة والوقت مقارنة بالطرق التقليدية في الإنشاءات فضلاً عن كونه أكثر استدامة بيئياً لأنها تقلل من استهلاك المواد ونفايات البناء من البصمة الكربونية.

وبحسب البيان، تعطيها للاستفادة من خبرات كلا من شركتي أوراسكوم للإنشاءات و COBOD سيركز التحالف بشكل أساسي على ثلاث مجالات للعمل هي : تنفيذ المعدات، ومبيعات المعدات، والتشغيل والصيانة.

وأن التحالف سيستمر في استكشاف الفرص المتاحة في السوق المصري لاستخدام التقنية في طباعة مباني كاملة. ولفتت إلى أن تم بالفعل تطبيق طباعت COBOD في العديد من البلدان حول العالم، خاصة طباعة أول المباني ثلاثية الأبعاد المكونة من طابق واحد وطابقين وثلاثة طوابق في أوروبا، وأول المباني المكونة من طابقين في الولايات المتحدة وكندا والهند، وأول المدارس والمنازل في أفريقيا.

وذكرت أن طباعت COBOD استخدمت أيضاً في طباعة أبراج الطواحين الهوائية والتطبيقات الصناعية الأخرى.

وعلق المهندس أسامة بشاي، الرئيس التنفيذي، قائلاً: "نحن متحمسون لتقديم تقنية جديدة في مصر من شأنها إضافة قيمة كبيرة خاصة في قطاع الإنشاءات."

وتابع: "لقد قمنا دائماً بقيادة الصناعة في دمج أحدث التقنيات عبر مشاريعنا في مصر وبسعدنا أن نتحالف مع شركة رائدة مثل COBOD لتطوير قطاعنا بطريقة مستدامة."

وعلق هنريك لوند نيلسن مؤسس ومدير شركة "COBOD نحن فخورون جداً بشراكتنا مع شركة أوراسكوم للإنشاءات في مصر كشركة رائدة في قطاع الإنشاءات، وبالاستناد إلى خبرات أوراسكوم للإنشاءات وتقنية الطباعة ثلاثية الأبعاد الخاصة بنا أعتقد أن لدينا مزيجاً ناجحاً وإمكانات كبيرة لشراكتنا، كما نتوقع تواجد كبير بالسوق في مصر."

المصدر : حابي

أرباح بيراميزا للفنادق ترتفع ١١٤% في ٩ أشهر بدعم نمو الإيرادات

كشفت القوائم المالية المجمعة لشركة بيراميزا للفنادق والقرى السياحية - بيراميزا خلال التسعة أشهر الأولى من العام الجاري ارتفاع أرباح الشركة بنسبة ١١٤% على أساس سنوي بدعم نمو الإيرادات.

وأوضحت الشركة في بيان لبورصة مصر أنها سجلت صافي ربح بلغ ٦٥,٤٩ مليون جنيه منذ بداية يناير حتى نهاية سبتمبر الماضي مقابل أرباح ٣٠,٥٥ مليون جنيه خلال نفس الفترة من العام الماضي مع الأخذ في الاعتبار حقوق الأقلية وفقرت إيرادات الشركة خلال التسعة أشهر الأولى من العام الجاري لتسجل ٣٦٠,٤٢ مليون جنيه بنهاية سبتمبر ٢٠٢٢، مقابل ١٦٢,٦٥ مليون جنيه خلال نفس الفترة من ٢٠٢١.

المصدر : مباشر

مساهمو مطاحن مصر الوسطى يقرون توزيع كوبون نقدي بواقع ٤ جنيهات للسهم

صدقت الجمعية العادية لشركة مطاحن مصر الوسطى على تقرير مجلس الإدارة والقوائم المالية للعام المالي الماضي. وقالت الشركة في بيان إن العمومية اعتمدت قائمة توزيع الأرباح إذ تقرر أن تكون حصة المساهمين ٥٨,٨٩ مليون جنيه بواقع كوبون نقدي قيمته ٤ جنيه للسهم.

المصدر : مباشر

21 نوفمبر نهاية حق الحصول على الكوبون النقدي لـ مصر للألومنيوم

قالت البورصة المصرية، إن نهاية الحق في التوزيع النقدي لشركة مصر للألومنيوم بإغلاق جلسة يوم ٢١ نوفمبر الجاري. وأوضحت الشركة في بيان أنه تقرر توزيع كوبون مصر للألومنيوم رقم (٢٠) بواقع ٤,٤٩٩٩٨٧٨٧٨٧ جنيه للسهم الواحد وذلك اعتباراً من ٢٤ نوفمبر الجاري.

المصدر : مباشر

20 نوفمبر.. نهاية الحق في كوبون إيسترن كومباني

أعلنت شركة الشرقية - إيسترن كومباني عن توزيع الكوبون رقم (٢٩) بواقع ١,٦٠ جنيه للسهم الواحد وذلك اعتباراً من ٢٠٢٢/١١/٢٣

وأضافت أن الحق في التوزيع يتنقل لمشتري السهم حتى نهاية جلسة يوم الأحد ٢٠٢٢/١١/٢٠.

المصدر : البورصة

تنفيذ صفقة على أسهم العقارية للبنوك الوطنية بقيمة ٥,٨ مليون جنيه

أعلنت البورصة عن تنفيذ صفقة على أسهم شركة العقارية للبنوك الوطنية للتنمية.

وقالت إن جلسة الخميس شهدت تنفيذ صفقات من خلال آلية الصفقات ذات الحجم الكبير (BLOCK TRADING) على أسهم العقارية للبنوك لعدد ٢٦٢,٤١٠ سهم بقيمة ٥,٧٩٥,٠٢٠ جنيه.

المصدر : مباشر

تنفيذ صفقة على أسهم جدوى للتنمية الصناعية بقيمة ٢٦,٢٢ مليون جنيه

أعلنت البورصة عن تنفيذ صفقة ذات الحجم الكبير على أسهم شركة جدوى للتنمية الصناعية.

وقالت البورصة في بيان إن جلسة الخميس شهدت تنفيذ صفقات من خلال آلية الصفقات ذات الحجم الكبير (BLOCK TRADING) على أسهم جدوى للتنمية لعدد ٣٧,٥٢٠,٠٠١ سهم بقيمة ٢٦,٢٢٢,٤٧١ جنيه.

المصدر : مباشر

تنفيذ صفقة على أسهم اسباير كابيتال القابضة بقيمة ١٠,٨ مليون جنيه

أعلنت البورصة عن تنفيذ صفقة ذات الحجم الكبير على أسهم شركة اسباير كابيتال القابضة للاستثمارات المالية.

وقالت في بيان إن جلسة الخميس شهدت تنفيذ صفقات من خلال آلية الصفقات ذات الحجم الكبير (BLOCK TRADING) على أسهم اسباير كابيتال لعدد ٣٧,٥٢٠,٠٠١ سهم بقيمة ١٠,٨٠٨,٦٤٠ جنيه.

المصدر : مباشر

بالم هيلز للتعمير تشتري ١,١ مليون سهم خزينة

قالت شركة بالم هيلز للتعمير إنها نفذت عملية شراء أسهم خزينة خلال جلسة تداول الأربعاء. وأوضحت في بيان أنها قامت بشراء ١,١ مليون سهم خزينة خلال جلسة الأربعاء تمثل ٠,٠٤% من أسهم الشركة. **المصدر : مباشر**

السويدي إلكتروني تشتري ١,٤ مليون سهم خزينة بجلسة الأربعاء

قالت شركة السويدي إلكتروني، إنها قامت بتنفيذ عملية شراء أسهم خزينة خلال جلسة الأربعاء. وأوضحت أنها قامت بشراء ١,٤٢ مليون سهم خزينة الأربعاء بنسبة ٠,٠٦% من رأسمال الشركة. **المصدر : مباشر**

الصعيد العامة للمقاولات تشتري ٢٠٠ ألف سهم خزينة

قالت شركة الصعيد العامة للمقاولات والاستثمار العقاري إنها نفذت عملية شراء أسهم خزينة خلال جلسة الأربعاء. وأوضحت أنها قامت بشراء ٢٠٠ ألف سهم خزينة وبذلك يصل إجمالي نسبة أسهم الخزينة لدى الشركة ٢,٧٤% **المصدر : مباشر**

الكابلات الكهربائية المصرية تشتري ٢٤٠,٦ ألف سهم خزينة

قالت شركة الكابلات الكهربائية المصرية إنها قامت بشراء ٢٤٠,٦ ألف سهم خزينة خلال جلسة الأربعاء. وأوضحت الشركة في بيان أنه بذلك يصل إجمالي نسبة أسهم الخزينة التي بحوزة الشركة إلى ٣,٠٤% **المصدر : مباشر**

إيكيمي الطبية تبدأ إجراءات الاستحواذ على شركتين بقطاع الأدوية

قررت شركة الدولية للصناعات الطبية إيكيمي بدء إجراءات التفاوض مع إحدى شركات الأدوية بغرض الاستحواذ عليها بنسبة ٧٠% حيث تبلغ قيمة رأسمال الشركة ١٥٠ مليون جنيه. وقالت الشركة في بيان إن الاستحواذ من خلال زيادة رأسمال الشركة بالأرصدة الدائنة. كما قررت الشركة التفاوض مع إحدى شركات الأقمشة الطبية بغرض الاستحواذ عليها بنسبة ٧٢% حيث تبلغ قيمة رأسمال الشركة ٦ مليون جنيه من خلال زيادة رأسمال الشركة بالأرصدة الدائنة. ووافقت الشركة على تفويض شركة ركويز للاستشارات المالية لإعداد دراسة قيمة عادلة لكلا من إيكيمي وشركة الأدوية المزمع الاستحواذ عليها بنسبة ٧٠% كما تقرر تكليف إبلت للاستشارات لعمل دراسة قيمة عادلة لشركة الأقمشة الطبية المزمع الاستحواذ عليها. **المصدر : مباشر**

توصيات لعمومية شركة الحديد والصلب المصرية.. تعرف عليها

اعتمدت الجمعية العامة العادية لشركة الحديد والصلب المصرية "تحت التصفية" تقرير المصفي عن نشاط التصفية من ١ يناير حتى ٣٠ يونيو عام ٢٠٢٢ بإجمالي خسائر قدرها ٩٢٧ مليون جنيه وصرف العلاوة الدورية المقرر صرفها للعاملين في ١ أبريل الماضي بنسبة ١٠٠% وأوصت الجمعية بـ٦ نقاط وهي:

١. التأكيد على توصيات الجمعيات العامة السابقة بشأن بذل المزيد من الجهد لسرعة اتخاذ الإجراءات القانونية اللازمة لإزالة التعديلات الواقعة على بعض أراضي الشركة وتسجيل كافة الأراضي حيابة الشركة للحفاظ على ممتلكات الشركة.
٢. التأكيد على توصيات الجمعيات العامة للشركة السابقة بشأن تكثيف الجهود لتحقيق مستحقات الشركة لدى الغير حفاظاً على حقوق الدائنين.
٣. يجب على الشركة إنهاء الخلافات مع شركة الكوك وإجراء مطابقة بين الشركتين وعمل تسوية بين الأرصدة المدينة والدائنة لكل شركة في ضوء ما تسفر عنه المطابقة.
٤. بذل المزيد من الجهد لسرعة الانتهاء من أعمال التصفية في الوقت المحدد لها ترشيحاً لمصاريف التصفية.
٥. يجب الالتزام بكافة القوانين والقرارات والإجراءات المنظمة لأعمال التصفية لمزيد من الشفافية.
٦. يتعين على الشركة ضرورة سرعة تحديد وإنهاء الموقف الضريبي للانتهاء من أعمال التصفية.

المصدر : مباشر**"الرقابة المالية" توافق على زيادة رأس مال "كفر الزيات" لـ ١٨٠ مليون جنيه**

وافقت الهيئة العامة للرقابة المالية على طلب شركة كفر الزيات للمبيدات والكيماويات بدعوة الجمعية العامة غير العادية للشركة للحصول على موافقتها على زيادة رأس المال المصدر من ١٢٠,٠٤ مليون جنيه إلى ١٨٠,٠٦ مليون جنيه بزيادة قدرها ٦٠,٠٢ مليون جنيه موزعة على عدد ٦٠,٠٢ مليون سهم بقيمة إسمية ١ جنيه للسهم بالإضافة إلى مصروفات إصدار بواقع ٢,٥% من القيمة الإسمية للسهم وذلك من خلال دعوة قدامي المساهمين للاكتتاب في الزيادة بواقع نصف سهم لكل سهم أصلي مع إعمال حق الاكتتاب منفصلاً عن السهم الأصلي على أن يتم عرض موقف مصاريف الإصدار على الجمعية للموافقة عليها. **المصدر : البوصلة**

أرباح مصر للأسواق الحرة ترتفع إلى ٤٨,٦ مليون جنيه خلال الربع الأول

كشفت القوائم المالية المستقلة لشركة مصر للأسواق الحرة عن الربع الأول من العام المالي الجاري، ارتفاع صافي ربح الشركة بنسبة ٤,٩% على أساس سنوي. وأوضحت الشركة في بيان لبورصة مصر أنها سجلت صافي ربح بلغ ٤٨,٦٨ مليون جنيه منذ بداية يوليو حتى نهاية سبتمبر ٢٠٢٢، مقابل ٤٦,٢٨ مليون جنيه أرباحاً خلال نفس الفترة من العام المالي الماضي. وتراجعت إيرادات الشركة خلال الثلاثة أشهر لتسجل ٢٢٠,٧٨ مليون جنيه بنهاية سبتمبر مقابل ٢٣٤,٧٤ مليون جنيه خلال نفس الفترة من العام المالي الماضي. **المصدر : مباشر**

بنك قناة السويس يستهدف الوصول بمحفظة تمويل «إحلال السيارات» إلى ٢٩٧ مليوناً بنهاية ٢٠٢٢

كشف حسين رفاعي رئيس مجلس إدارة بنك قناة السويس، عن تلقى عدد ١٤٦٥ طلب حصول على قرض لإحلال السيارات المتقدمة بأخرى تعمل بالغاز الطبيعي خلال الفترة منذ بدء المبادرة في أبريل ٢٠٢١ حتى ٢٧ أكتوبر. وأضاف أنه تم الانتهاء من جميع الدراسات الائتمانية لعدد ٦٦٥ طلباً بجميع مراحل المشروع حتى تاريخ ٢٧ أكتوبر بإجمالي مبلغ ١٦٥,٩٤٥ مليون جنيه ويستهدف البنك الوصول بها إلى ٢٩٧ مليوناً مع نهاية العام الجاري. وأوضح أن البنك شارك بعدد من الفروع في مختلف المحافظات المطروح بها المرحلة الأولى للمبادرة، والتي تضم (القااهرة، والجيزة، والإسكندرية، والسويس، بورسعيد، والبحر الأحمر). وأكد أن البنك أعد خطة للتعامل مع جميع طلبات المواطنين على الموقع الإلكتروني لمبادرة الإحلال السيارات (الملاكى - التاكسى - الميكروباص وذلك في إطار مبادرة رئيس الجمهورية لاستبدال المركبات المتقدمة بأخرى جديدة تعمل بالغاز الطبيعي للمساهمة في الحد من التلوث البيئي. وتضمنت المبادرة الرئاسية العديد من الإجراءات البنكية التي تيسر عملية الحصول على القرض أهمها: طول مدة آجال سداد القرض والتي تبلغ ٧ أو ١٠ سنوات يتم سدادها على أقساط شهرية متساوية. وقال إن «قناة السويس» من أوائل البنوك التي تقدمت بقبول دفعة مقدمة من المواطنين لزيادة لتيسير عليهم وتقليل مدة القرض وتابع أن من ضمن ما قام به البنك من إجراءات لتيسير الحصول على التمويل هو إمكانية استثناء العملاء أصحاب المركبات الأجرة والميكروباص من إثبات الدخل الشهري، وعدم إقرار أي رسوم على السداد المعجل أو الجزئي للقرض قبل انتهاء أجله بهدف تحفيز الأفراد على السداد قبل انتهاء استحقاقها. وأوضح أن خطوات الحصول على القروض تبدأ من تلقى جميع المستندات بعد قيام المواطن بالتسجيل على المنظومة، مروراً بمرحلة الاستعلام الائتماني، وتسليم المواطن خطاب استلام السيارة وانتهاءً بتسليم صورة الرخصة للبنك للقيام بسداد جميع المبالغ المستحقة للشركاء (شركات السيارات - مصر للتأمين - مصر لتأمينات الحياة). جدير بالذكر أن الجهاز المصرفي يشارك بعدد ٣١ مصرفاً في مبادرة إحلال السيارات وتسدد البنوك المشاركة كامل ثمن السيارة الجديدة إلى الشركات عبر فائدة مخفضة قدرها ٣% ثابتة وموزعة على عدد الأقساط. ووضع الجهاز المصرفي بقيادة البنك المركزي محفظة ائتمانية لهذا الغرض تقدر بنحو ١٥ مليار جنيه تم ضخ قرابة ٢ مليارات جنيه منذ بداية المبادرة حتى نهاية فبراير ٢٠٢٢. **المصدر : المال**

إخلاء المسؤولية:

المعلومات التي تم الاعتماد عليها مأخوذة عن مصادر يعتقد في مصداقيتها وقت إعداد هذا التقرير ولا تعتبر أي بيانات بهذا التقرير توصية بالشراء أو بالبيع بأي حل من الأحوال للأسهم الواردة بهذا التقرير و الشركة لا تتحمل أي مسؤوليه عن أي قرارات قد تتخذ بناء على المعلومات الواردة بهذا التقرير كما لا يحق نسخ أو طباعة أو إعادة نشر هذا التقرير دون الحصول على إذن كتابي مسبق من الشركة مع احتفاظ الشركة بكافة الحقوق الأدبية والقانونية لها.

عبور لاند تعلن انتهاء أزمة الإفراج الجمركي عن شحنة زيت نخيل ضرورية

أعلنت شركة عبور لاند للصناعات الغذائية انتهاء أزمة الإفراج الجمركي عن شحنة زيت نخيل ضرورية لمصانع الجبن الأبيض، ما أدى إلى استئناف النشاط بالمصانع المتوقفة منذ أيام. وقالت عبور لاند في إفصاح مرسل للبورصة المصرية إن مصانع الجبن الأبيض توقفت بالفعل لمدة ٣ أيام بسبب التأخر في الإفراج الجمركي عن شحنة زيت نخيل. وأشارت الشركة إلى أن هذه الأزمة تم حلها (الثلاثاء) عبر الإفراج عن شحنة زيت نخيل، ما أدى إلى استئناف العمل بالمصانع المتوقفة خلال الأيام الماضية. ونوهت الشركة بأن تدبير العملة الأجنبية من البنوك أصبح أسهل بعد قرار تعويم الجنيه مقارنة بالفترة السابقة للتعويم والتي شهدت ضغطاً كبيراً على طلبات العملة من البنوك.

لا تتوقع تأثير الأزمة على نتائج الربع الأخير ولدينا مخزون

كما توقعت الشركة عدم تأثر نتائج أعمال الربع الأخير بهذه الأزمة لانخفاض الطلب والانتاج والاستهلاك في الربع الأخير من كل عام إضافة إلى توافر مخزون ومدخلات إنتاج كافية لضمان سير العملية الإنتاجية بشكل اعتيادي. وأظهرت أحدث نتائج أعمال للشركة ارتفاع مبيعاتها إلى 3.1 مليار جنيه خلال التسعة أشهر الأولى المنتهية سبتمبر الماضي مقارنة بمبيعات قدرها ٢,١ مليار جنيه خلال الفترة المقارنة من ٢٠٢١. وكشفت نتائج عبور لاند المجموعة المرسله للبورصة (١٨ أكتوبر الماضي) ارتفاع تكاليف الشركة إلى ٢,٤ مليار جنيه خلال الفترة المشار إليها، مقارنة بتكاليف بلغت ١,٦ مليار جنيه خلال الفترة المقارنة من العام السابق. كما كشفت القوائم المالية ارتفاع صافي الربح المجمع إلى ٢٢٦,٦ مليون جنيه خلال النصف، مقارنة بصافي ربح قدره ٢٥٥,١ مليون جنيه تقريبا خلال الفترة المقارنة من ٢٠٢١.

ارتفاع نصيب السهم من الأرباح إلى ٠,٧٠ جنيه حتى سبتمبر

ارتفع نصيب السهم (الأساسي والمخفض) من الأرباح المجمع إلى ٠,٧٠ جنيه بنهاية سبتمبر ٢٠٢٢ مقارنة بنحو ٠,٥٨ جنيه خلال الفترة المقارنة من ٢٠٢١، ولم تظهر القوائم المستقلة للشركة الأم نتائج مختلفة سواء على مستوى الأرباح أو الإيرادات. وأظهرت نتائج أعمال سابقة للشركة ارتفاع مبيعاتها إلى 1.7 مليار جنيه خلال النصف الأول المنتهى يونيو الماضي مقارنة بمبيعات قدرها ١,٣ مليار جنيه خلال الفترة المقارنة من ٢٠٢١. كما ارتفعت تكاليف الشركة إلى ١,٤ مليار جنيه خلال النصف المذكور، مقارنة بتكاليف بلغت ٩٩١,٤ مليون جنيه خلال الفترة المقارنة من العام السابق، وفقاً للقوائم المرسله للبورصة ٢٧ يوليو الماضي. كذلك ارتفع صافي الربح المجمع إلى ١٨٠,٨ مليون جنيه خلال النصف، مقارنة بصافي ربح قدره ١٤٤ مليون جنيه تقريبا خلال الفترة المقارنة من ٢٠٢١. وارتفع نصيب السهم (الأساسي والمخفض) من الأرباح المجمع إلى ٠,٢٩ جنيه بنهاية يونيو مقارنة بنحو ٠,٢١ جنيه خلال الفترة المقارنة من ٢٠٢١، ولم تظهر القوائم المستقلة للشركة الأم نتائج مختلفة سواء على مستوى الأرباح أو الإيرادات. وأظهرت آخر نتائج أعمال سنوية منشورة للشركة ارتفاع مبيعاتها إلى 3 مليارات جنيه خلال عام ٢٠٢١ مقارنة مع مبيعات قدرها ٢,٧ مليار جنيه خلال عام ٢٠٢٠. وكشفت النتائج المجمع المرسله للبورصة (٣٠ يناير الماضي) ارتفاع تكاليف الشركة إلى ٢,٣ مليار جنيه خلال العام الماضي، مقارنة مع تكاليف بلغت ٢ مليار جنيه خلال ٢٠٢٠. كما كشفت القوائم المالية ارتفاع صافي أرباح الشركة إلى ٢٥٠,٧ مليون جنيه خلال عام ٢٠٢١ مقارنة مع صافي ربح قدره ٣١٠,٣ مليون جنيه خلال عام ٢٠٢٠. وارتفع نصيب السهم (الأساسي والمخفض) من الأرباح المجمع إلى ٠,٧٧ جنيه بنهاية ديسمبر ٢٠٢١ مقارنة مع نحو ٠,٦٧ جنيه خلال عام ٢٠٢٠ ولم تظهر القوائم المستقلة للشركة الأم نتائج مختلفة سواء على مستوى الأرباح أو الإيرادات.

توزيع أرباح نقدية على المساهمين بقيمة ٣٦٠ مليون جنيه مارس الماضي

وفرت عبور لاند في مارس الماضي توزيع أرباح نقدية على المساهمين بقيمة 0.65 جنيه للسهم (كوبون رقم ٦) بدأ صرفها اعتباراً من ٣١ مارس وفقاً لإفصاح مرسل للبورصة آنذاك. ووافق مجلس إدارة الشركة بجلسته المنعقدة ٢٦ يناير الماضي على توزيع أرباح نقدية على المساهمين بقيمة إجمالية قدرها ٣٦٠ مليون جنيه بواقع ٠,٦٥ جنيه للسهم. ويبلغ رأسمال الشركة الحالي ٤٠٠ مليون جنيه موزعا على ٤٠٠ مليون سهم بقيمة اسمية جنيه للسهم

يتوزع هيكل ملكيتها الحالي بين ثلاث أفراد من عائلة الشريف (المؤسسين) أبرزهم، محمد حامد محمد إبراهيم شريف الذي يستحوذ على ٢١,٣٣%.

كما يستحوذ أشرف محمد حامد محمد إبراهيم شريف على ١٥,٧%، كما يستحوذ أيمن محمد حامد محمد إبراهيم شريف على ١١% تقريبا وفقاً لآخر إفصاح حول هيكل ملكية بتاريخ ١٨ يوليو الجاري. كذلك يساهم أفراد آخرون من عائلة الشريف بحصص أخرى أقل من ٥%، مثل عادة محمد حامد محمد إبراهيم شريف التي تستحوذ على (٢,٢٤%)، عبير محمد حامد محمد إبراهيم شريف (٢,٢٤%)، سامية الشافعي صادق الكفراوي (٢,٢٤%)، رشا محمد حامد محمد إبراهيم شريف (٢,٢٤%)، إضافة إلى آخرين ممن يتداولون على الأسهم الحرة في البورصة تحت سقف ٥٠% وانتشرت خلال شهر يوليو الماضي بعض الأخبار المتداولة حول نية "مجموعة أغذية" الإماراتية التابعة لشركة أبو ظبي القابضة تقديم عرض شراء للاستحواذ على حصة الأغلبية في أسهم عبور لاند التي ردت بالنفي وفقاً لإفصاح مرسل للبورصة ٢٤ يوليو الماضي.

المصدر : المال



تقرير التحليل الفني اليومي

2022/11/06



ملخص الجلسة السابقة

884,013,312.00 LE	قيمة التداول
352,927,772	حجم التداول
42,443	عدد الصفقات
47	الارتفاعات
147	الانخفاضات
19	بدون تغير

أفضل القطاعات من حيث قيمة التداول

% التغير	بدون تغير	إنخفاضات	إرتفاعات	المتداولة	الصفقات	قيمة التداول	حجم التداول	القطاع
1.31%	7	12	17	36	14,372	353,159,736.08	181,783,220	العقارات
-0.33%	1	4	5	10	4,289	228,352,284.67	9,171,834	بنوك
1.23%	0	6	11	17	8,227	211,812,396.75	23,540,484	موارد أساسية
1.01%	6	12	12	30	5,306	151,203,077.62	112,349,539	خدمات مالية غير مصرفية
1.01%	3	7	16	26	4,373	118,094,720.77	26,391,224	أغذية و مشروبات و تبغ

أغلاقات الأسواق العربية والاجنبية

% التغير	التغير	الاعلاق	المؤشر
1.26%	401.97	32,403.22	DOW JONES
1.36%	50.66	3,770.55	S&P 500
2.03%	146.21	7,334.84	FTSE 100
3.36%	54.80	1,685.70	GOLD
0.18%	0.18	98.75	BRENT OIL

% التغير	التغير	الاعلاق	المؤشر
-0.79%	-91.1	11,439.19	السعودية
-0.52%	-29.6	5,662.46	الكويت
0.97%	100.66	10,482.34	ابوظبي
-0.52%	-17.66	3,349.31	دبي



التعليق على مؤشرات السوق



		EGX 30	
مستوى الدعم	مستوى المقاومة	11,262.40	الإقفال
11,000	11,500	0.18 %	% التغير
10,850	11,700	422 Mn	قيمة التداول

الرؤية الاستراتيجية

يتحرك المؤشر في اتجاه صاعد على المدى القصير، استطاع المؤشر اختراق مستوى 10,600 ليختبر مستهدفه عند مستويات 11,000 - 11,200 والذي حال اختراقها لاعلى يستهدف المؤشر مستويات 11,600 - 11,800، تظل الرؤية الايجابية هي القائمه مع الثبات اعلى مستويات 10,800 - 10,700 خلال اي عمليات جني ارباح قد تظهر، نوصي بمراقبة المستويات الموضحة مع احترام مستوى ايقاف الخسائر حال كسر مستوى 10,300 لاسفل



		EGX 70	
مستوى الدعم	مستوى المقاومة	2,213.25	الإقفال
2,100	2,300	-0.56 %	% التغير
2,000	2,400	334 Mn	قيمة التداول

الرؤية الاستراتيجية

يتحرك المؤشر في اتجاه صاعد على المدى المتوسط والقصير الاجل، دخل السهم في نطاق عرضي بين مستوي الدعم 2,100 كحد سفلي ومستويات المقاومة 2,250 - 2,300 يختبر المؤشر الحد العلوي والذي فشل في تجاوزه اكثر من مره، اما في حالة اختراقه لاعلى يستهدف المؤشر مستويات 2,450، نوصي بمراقبة المستويات الموضحة مع احترام مستوى ايقاف الخسائر حال كسر مستوى 2,000 لاسفل



البنك التجاري الدولي	
الإقفال	32.1
مستوى الدعم	29
مستوى المقاومة	33
إيقاف الخسائر	28
التوصية	مستهدف حالي 32 - 33

الرؤية الاستراتيجية

يتحرك السهم في اتجاه صاعد على المدى المتوسط والقصير الاجل، استطاع السهم اختراق مستوى 29 لاعلى ليختبر مستهدفه عند مستويات 32 - 33 والتي حال تجاوزها لاعلى يستهدف مستويات 34 - 35، تظل الايجابيه قائمه مع الثبات اعلى مستويات 29 - 30 خلال اي عمليات جني الارباح متوقع ظهورها، نوصي بالمتاجرة مع احترام مستوى إيقاف الخسائر حال كسر مستوى 27 لاسفل



الشرقية للدخان - ايسترن كومباني	
الإقفال	11.56
مستوى الدعم	10.2
مستوى المقاومة	12
إيقاف الخسائر	10
التوصية	مستهدف حالي 11.5 - 11.8

الرؤية الاستراتيجية

يتحرك السهم في اتجاه هابط على المدى المتوسط وعرضي على القصير الاجل، حقق السهم مستهدفه الهبوطي عند مستوي 9.5 ليبدأ بالارتداد في حركه تصحيحيه لاعلى ليواجه السهم مستويات مقاومة عند 11.3 - 11.6 والتي نتوقع ان تعوقه خلال الفتره الحاليه اما في حالة اختراقها لاعلى يستهدف مستويات 12 - 12.2 نوصي بالمتاجرة بين المستويات المبينه مع احترام مستوى إيقاف الخسائر حال كسر مستوى 10 لاسفل



مدينة نصر للاسكان



2.74	الإقفال
2.6	مستوى الدعم
3	مستوى المقاومة
2.4	إيقاف الخسائر

الرؤية الاستراتيجية

يتحرك السهم في اتجاه عرضي على المدى القصير، دخل السهم في حركة عرضيه بين مستويات الدعم 2.4 - 2.5 كحد سفلي ومستويات مقاومة عند 2.85 - 3 كحد علوي، نوصي بالمتاجرة بين هذه المستويات مع احترام إيقاف الخسائر حال كسر مستوى 2.4 لاسفل

مستهدف حالي 3 - 3.1

التوصية

مصر الجديد للاسكان



5.71	الإقفال
5.6	مستوى الدعم
6.25	مستوى المقاومة
5.4	إيقاف الخسائر

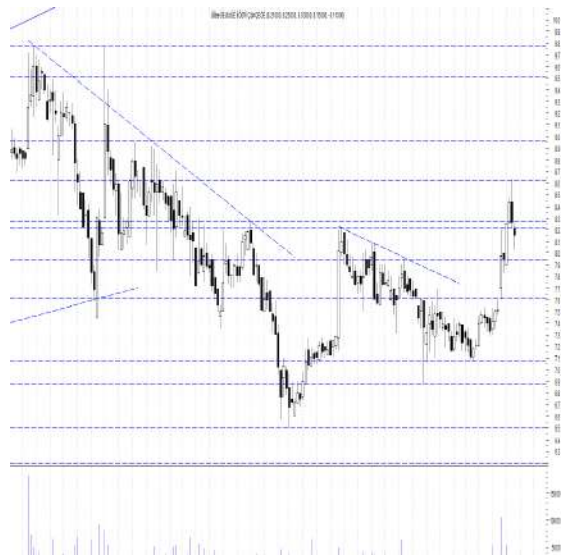
الرؤية الاستراتيجية

يتحرك السهم في اتجاه صاعد على المدى المتوسط وعرضي على القصير الاجل، دخل السهم في نطاق عرضي بين مستويات الدعم 5.4 - 5.2 كحد سفلي ومستويات المقاومة 6.2 - 6.4، اما في حالة اختراق هذه المستويات يستهدف السهم مستويات 6.65 - 7، نوصي بالمتاجرة بين المستويات المبنية مع احترام مستوى إيقاف الخسائر حال كسر مستوى 5.2 لاسفل

البيع قرب 6.3 - 6.4

التوصية

طلعت مصطفى



8.15	الإقفال
8	مستوى الدعم
8.5	مستوى المقاومة
7	إيقاف الخسائر

الرؤية الاستراتيجية

يتحرك السهم في اتجاه عرضي على المدى المتوسط والقصير الاجل، دخل السهم في نطاق عرضي بين مستويات الدعم 7.3 - 7 كحد سفلي ومستويات 8 - 8.3 كحد علوي، يختبر السهم الحد العلوي للقناة العرضيه والتي حال اختراقها لاعلى يستهدف مستويات 8.6 - 8.8، نوصي بالمتاجرة مع احترام مستوى إيقاف الخسائر حال كسر مستوى 7 لاسفل

مستهدف حالي 8.5 - 8.7

التوصية

سوديك



12.35	الإقفال
12	مستوى الدعم
13	مستوى المقاومة
10.5	إيقاف الخسائر

الرؤية الاستراتيجية

يتحرك السهم في اتجاه عرضي على المدى المتوسط، دخل السهم في نطاق عرضي بين مستويات الدعم 12 - 11.5 كحد سفلي ومستويات مقاومة عند 13 - 13.5 كحد علوي، نوصي بالمتاجرة بين هذه المستويات مع احترام مستوى إيقاف الخسائر حال كسر مستوى 10.5 لاسفل

البيع قرب 13 - 13.5

التوصية



ايكاف الخسائر	التوصية	الاتجاه		مقاومة 2	مقاومة 1	أخر	دعم 1	دعم 2	نسبة التغير %	قطاع البنوك	كود روتير
		المتوسط	القصير								
25	مستهدف حالي 32 - 33	صاعد	صاعد	34	33	32.1	29	27	1.2	بنك التجارى الدولى	COMI
10.5	البيع قرب 12.8 - 13	عرضي	صاعد	13	12.5	11.25	11	10.5	-0.09	بنك التعمير والأسكان	HDBK
5.5	مستهدف حالي 7.5 - 7.8	هابط	صاعد	7.8	7.5	6.96	6.7	6.3	0.14	بنك كريدى أجريكول	CIEB
12	البيع قرب 13.8 - 14.5	عرضي	صاعد	15	14	12.68	12.5	12	0.63	مصرف ابوطبى الاسلامي	ADIB
										قطاع السياحة و الترفيه	
5	البيع قرب 6 - 6.2	صاعد	صاعد	6.5	6	5.52	5	4.8	-0.36	مدينة الإنتاج الإعلامي	MPRC
1.4	البيع قرب 1.75 - 1.8	عرضي	صاعد	2	1.8	1.621	1.55	1.4	-0.123	المصرية للمنتجات	EGTS
9	البيع قرب 9 - 9.3	صاعد	عرضي	9.5	8.7	7.7	7.5	7.2	-0.77	شارم دريمز	SDTI
										قطاع الكيماويات	
3	مستهدف حالي 4.8 - 5	عرضي	صاعد	5	4.8	4.66	4.2	3.8	3.33	الصناعات الكيماوية - كيما	EGCH
25	جني ارباح قرب 34 - 36	صاعد	صاعد	36	34	28.01	28	27	-3.84	المالية و الصناعية	EFIC
7	مستهدف حالي 8.5 - 8.8	عرضي	عرضي	9	8.55	8.08	7.4	6.8	-1.1	سيدي كرير	SKPC
0.65	البيع قرب 0.78 - 0.8	عرضي	صاعد	0.83	0.76	0.681	0.66	0.62	-1.732	العربية للشحن و التفرغ	UASG
10	مستهدف حالي 17	عرضي	صاعد	17.5	17	15.47	14.8	13.7	1.51	القناة للتوكيلات	CSAG
3.5	مستهدف حالي 4.5 - 5	هابط	صاعد	4.7	4.5	4	3.7	3.35	-1.48	جي ابي اتو	AUTO
0.33	مستهدف حالي 0.39 - 0.4	صاعد	صاعد	0.42	0.39	0.376	0.36	0.33	1.897	الكابلات الكهربائية المصرية	ELEC
6.5	مستهدف حالي 8.5 - 8.7	عرضي	صاعد	9	8.8	8.39	8	7.75	-1.29	السويدي للكابلات	SWDY
										قطاع الخدمات المالية	
11	مستهدف حالي 13.5 - 14	عرضي	عرضي	14	13.5	13.08	12.5	12	0.62	المجموعة المالية هيبرمس	HRHO
0.45	البيع قرب 0.54 - 0.56	هابط	عرضي	0.57	0.54	0.492	0.48	0.45	-1.992	برايم القابضة المالية	PRMH
0.2	البيع قرب 0.28 - 0.29	هابط	عرضي	0.30	0.28	0.24	0.22	0.2	0	اسباير كايبتال	ASPI
1.2	البيع قرب 1.25 - 1.27	عرضي	عرضي	1.28	1.23	1.155	1.14	1.08	-0.517	القابضة الكويتية	EKHO
1.15	البيع قرب 1.45 - 1.5	هابط	عرضي	1.55	1.45	1.277	1.25	1.16	-0.312	القلعة للإستشارات المالية	CCAP
										قطاع المواد البترولية	
3.4	اختراق مستوى 4 مستهدف 4.3 - 4.45	عرضي	صاعد	4.35	4.2	4	3.78	3.5	1.01	الاسكندرية للزيوت -اموك	AMOC



ايكاف الخصائر	التوصية	الاتجاه		مقاومة 2	مقاومة 1	أخر	دعم 1	دعم 2	نسبة التغير %	قطاع الاتصالات والتكنولوجيا	كود روتير
		المتوسط	القصير								
0.17	مستهدف حالي 0.23 - 0.225	عرضي	عرضي	0.24	0.225	0.214	0.20	0.18	-0.465	أوراسكوم للاستثمار القابضة	OIH
15	مستهدف حالي 21 - 20	صاعد	صاعد	20.5	20	19.4	18	17.5	4.25	المصرية للاتصالات	ETEL
3	مستهدف حالي 4.3 - 4	هابط	عرضي	4.3	4	3.75	3.5	3.2	-1.32	فوري لتكنولوجيا والمدفوعات	FWRY
										قطاع الأغذية و المشروبات	
7	البيع قرب 8 - 7.6	صاعد	عرضي	8	7.6	7.1	7	6.5	-3.53	جھينة للصناعات الغذائية	JUFO
2.6	البيع قرب 3.3 - 3.2	هابط	عرضي	3.5	3.2	2.82	2.8	2.6	-3.09	المصرية للدواجن	EPCO
9.5	مستهدف حالي 11 - 10.5	صاعد	صاعد	11	10.5	10.49	9.5	9	3.05	اديتا للصناعات الغذائية	EFID
14	البيع قرب 19 - 18	عرضي	صاعد	18.5	18	16.4	15.5	14	-0.49	اجواء للصناعات الغذائية	AJWA
										قطاع الخليج	
1.7	جني ارباح قرب مستويات 3 - 2.9	صاعد	صاعد	3	2.86	2.7	2.47	2.25	0.37	العربية لخليج الأقطان	ACGC
6.5	مستهدف حالي 8.3 - 8	عرضي	عرضي	8.3	8	7.45	7	6.5	-0.8	النساجون الشرقيون	ORWE
0.75	البيع قرب 0.9 - 0.85	صاعد	صاعد	0.85	0.8	0.731	0.69	0.65	-1.482	النصر للملابس - كابو	KABO
										قطاع مواد البناء	
14	مستهدف حالي 18.5 - 18	صاعد	صاعد	19	18	17.22	16.5	15.5	-1.77	حديد عز	ESRS
1	البيع قرب 1.45 - 1.4	هابط	عرضي	1.5	1.45	1.22	1.2	1.12	-2.244	أسمنت جنوب الوادي	SVCE
3.5	البيع قرب 5.5 - 5.3	صاعد	صاعد	5.8	5.5	5	4.5	4	0	العربية للأسمنت	ARCC
										قطاع المقاولات	
7	مستهدف حالي 8.7 - 8.5	هابط	عرضي	9	8.5	8.15	7.7	7	-1.33	طلعت مصطفى القابضة	TMGH
2.4	مستهدف حالي 3.1 - 3	صاعد	صاعد	3.15	3	2.74	2.6	2.4	-1.44	مدينة نصر للإسكان	MNHD
5	البيع قرب 6 - 5.85	عرضي	عرضي	6.38	6	5.71	5.4	5.2	0	مصر الجديدة للأسكان	HELI
0.65	البيع قرب 0.78 - 0.74	هابط	هابط	0.78	0.73	0.68	0.64	0.6	-5.028	عامر جروب	AMER
0.35	البيع قرب 0.45 - 0.43	عرضي	صاعد	0.47	0.42	0.371	0.36	0.34	-1.852	المطورون العرب	ARAB
1.2	البيع قرب 1.6 - 1.55	هابط	صاعد	1.65	1.55	1.428	1.35	1.25	0	بالم هيلز للتعمر	PHDC
10.5	البيع قرب 13.5 - 13	هابط	عرضي	14.5	14	12.35	12	11.5	-0.96	السادس من أكتوبر (سوديك)	OCDI
2.3	البيع قرب 2.9 - 2.8	هابط	هابط	2.9	2.8	2.52	2.36	2.2	-0.79	اعمار مصر العقارية	EMFD
60	البيع قرب 72 - 70	هابط	عرضي	74	72	67	64	62	-1.47	اوراسكوم للإنشاء المحدوده	ORAS
0.26	البيع قرب 0.36 - 0.35	هابط	عرضي	0.36	0.32	0.272	0.26	0.245	-1.091	الجيزة العامة للمقاولات	GGCC



ملحق التقرير

التوصيات

التوصيات القصيرة الأجل للفترة من اسبوع الى شهر
التوصيات المتوسطة الأجل للفترة من شهر الى 6 شهور
التوصية بالشراء باستخدام نقاط إعادة الدخول أو الأسعار الحالية و إستخدام الأهداف السعرية كسياسة للبيع / الخروج
التوصية بالمناجحة باستخدام نقاط إعادة الدخول للشراء و البيع عند مستويات المقاومة او عند المستهدف السعرى
التوصية بالبيع فى حالة إختراق مستويات إيقاف الخسائر أو البيع بالأسعار الحالية
التوصية بالأحتفاظ تعنى الأحتفاظ بالمراكز الحالية و إجراء عمليات بيع و شراء لجزء من المركز تبعاً لتحركات السوق
التوصية بالانتظار تعنى انتظار إشارات جديدة تبعاً لتحركات السوق

الأهداف السعرية

جميع الأهداف السعرية هى أهداف قصيرة الأجل , فى حالة تحديد هدف سعري متوسط الأجل سيتم الإشارة اليه بالرمز (م) , مثال (م) 65
الأهداف السعرية لذات الجلسة سيتم الرمز اليها بعلامة , مثال (*)

نقاط الدخول

نقاط الدخول بعد الأرتداد من مستويات الدعم الى اعلى
نقاط الدخول بعد إختراق الاسعار للمستويات المذكورة بعد تأكيدها بحجم تداول عالي او الاغلاق اعلى من النقاط المحددة
التوصيات التى تبنى على نقاط الدخول يجب ان يتم تأكيدها بناء على إشارات شراء قصيرة الأجل او المناجحة
نقاط الدخول المتوسطة الأجل سوف تميز بعلامة (م) و للتداول فى ذات الجلسة سوف تميز بعلامة (*) بالتقرير

إيقاف الخسائر

إختراق مستوى إيقاف الخسائر هى إشارة بيع / خروج تجاوزاً عن التوصيات المقترحة خلال الفترة السابقة فى حالة بقاء تحت مستوى لمدة
يومية او أختراقه بنسبة 3%

رئيس قسم التحليل الفنى

محمود هيكل CETA - CFTe
mahmoud.m@alahramsecurities.com

شركة الأهرام للسمسرة فى الأوراق المالية

4 شارع الشواربى - القاهرة
ت: 23935310-23935445-2393543
موقع الاكترونى: www.alahramsecurities.com

ملحوظة

إخلاء المسؤولية: تيه الشركة على أن التقارير اليومية والدورية للتعليق على السوق والأسهم مبنية على أسس التحليل الفنى، وأن المعلومات التي ترد فيها يتم الحصول عليها من مصادر متعارف على مصداقيتها بالإضافة إلى تضمينها لبعض تقديراتنا المهنية، وأنها ليست عرضاً أو توصية بالشراء أو البيع لأي من الأوراق المالية وأنها معدة لتقديم نصيحة استشارية غير ملزمة للمستثمرين الذين يقومون باتخاذ قراراتهم الاستثمارية بأنفسهم ويتحملون المسؤولية القانونية والمادية المترتبة عليها دون أدنى مسؤولية على الشركة، وإذ تبذل الشركة جهدها في أن تكون المعلومات والبيانات الموجودة صحيحة وكاملة إلا أنها تخلى مسؤوليتها عن أي خطأ أو سهو غير مقصود، وتنبه على أنه لا يسمح بإعادة نشر هذا التقرير أو أي أجزاء منه دون موافقة مسبقة من الشركة



06-11-2022

الدعوم والمقاومات للمتاجرة في ذات الجلسة

مقاومة 3	مقاومة 2	مقاومة 1	آخر سعر	دعم 1	دعم 2	دعم 3	الرمز	الإسم المختصر
28.11	27.86	27.61	27.37	27.11	26.86	26.61	ABUK	ابوقير للاسمدة
17.23	17.01	16.71	16.40	16.19	15.97	15.67	AJWA	اجواء
5.72	5.60	5.55	5.49	5.38	5.26	5.21	SCEM	اسمنت سيناء
0.00	0.00	0.00	0.00	0.00	0.00	0.00	TORA	اسمنت طرة
7.22	7.16	7.08	7.00	6.94	6.88	6.80	ASCM	اسيك للتعبين
0.00	0.00	0.00	0.00	0.00	0.00	0.00	AITG	اسيوط الاسلامية للتجارة
134.68	133.33	130.65	127.96	126.62	125.27	122.59	OCPH	اكتوبر فارما
22.03	22.03	22.03	22.03	22.03	22.03	22.03	ACRO	أكرو مصر
0.00	0.00	0.00	0.00	0.00	0.00	0.00	BSRF	الاخوه المتضامنين
0.00	0.00	0.00	0.00	0.00	0.00	0.00	ANFI	الاسكندرية الوطنية للاستثمارات المالية
13.41	13.22	12.91	12.61	12.41	12.22	11.91	ALCN	الاسكندرية لتداول الحاويات
138.48	134.79	129.89	125.00	121.30	117.61	112.71	AXPH	الاسكندرية للادوية
25.45	24.97	24.13	23.30	22.81	22.33	21.49	IDRE	الاسماعيلية الجديدة للتطوير
5.51	5.42	5.32	5.21	5.13	5.04	4.94	ISMA	الاسماعيلية للدواجن
28.23	27.72	26.88	26.05	25.53	25.02	24.18	ALUM	الالومنيوم العربية
0.00	0.00	0.00	0.00	0.00	0.00	0.00	EPPK	الاهرام للطباعة والتغليف
16.32	16.02	15.81	15.61	15.30	15.00	14.79	AFDI	الاهلي للتنمية والاستثمار
0.00	0.00	0.00	0.00	0.00	0.00	0.00	ALEX	الإسكندرية للأسمنت
0.00	0.00	0.00	0.00	0.00	0.00	0.00	EBDP	البدر للبلاستيك
33.01	32.55	32.33	32.10	31.65	31.19	30.97	COMI	البنك التجاري الدولي
0.47	0.46	0.46	0.45	0.45	0.44	0.44	EGBE	البنك المصري الخليجي
9.52	9.42	9.29	9.15	9.06	8.96	8.83	EXPA	البنك المصري لتنمية الصادرات
0.00	0.00	0.00	0.00	0.00	0.00	0.00	TOUR	التعمير السياحي
23.08	22.65	22.12	21.60	21.16	20.73	20.20	DAPH	التعمير والاستشارات الهندسية
11.52	11.34	11.17	11.01	10.82	10.64	10.47	ECAP	الجوهرة
0.28	0.28	0.28	0.27	0.27	0.27	0.27	GGCC	الجيزة العامة للمقاولات
0.00	0.00	0.00	0.00	0.00	0.00	0.00	IRON	الحديد والصلب المصرية
0.00	0.00	0.00	0.00	0.00	0.00	0.00	AGIN	الخليج للاستثمارات العربية
11.47	11.47	11.47	11.47	11.47	11.47	11.47	CCRS	الخليجية الكندية للاستثمار العقاري العربي
16.07	14.93	14.37	13.80	12.67	11.53	10.97	DEIN	الدلتا للتأمين
12.60	12.60	12.60	12.60	12.60	12.60	12.60	SUGR	الدلتا للسكر
1.23	1.23	1.23	1.23	1.23	1.23	1.23	ICFC	الدولية للأسمدة
4.04	3.99	3.87	3.76	3.70	3.65	3.53	IFAP	الدولية للمحاصيل الزراعية
27.05	26.35	25.51	24.67	23.97	23.27	22.43	ROTO	الرواد
1.62	1.61	1.59	1.57	1.56	1.54	1.52	ZEOT	الزيوت المستخلصة
0.00	0.00	0.00	0.00	0.00	0.00	0.00	SEIG	السعودية المصرية للاستثمار والتمويل
8.75	8.62	8.51	8.39	8.27	8.14	8.03	SWDY	السويدي اليكترونيك
0.00	0.00	0.00	0.00	0.00	0.00	0.00	SUCE	السويس للاسمنت
0.00	0.00	0.00	0.00	0.00	0.00	0.00	SBAG	السويس للاكياس
0.83	0.83	0.82	0.81	0.81	0.80	0.79	SNFC	الشرقية الوطنية للامن الغذائي
0.00	0.00	0.00	0.00	0.00	0.00	0.00	SMPP	الشروق الحديثة للطباعة والتغليف
0.00	0.00	0.00	0.00	0.00	0.00	0.00	SPHT	الشمس بيراميدز
5.93	5.81	5.70	5.60	5.47	5.35	5.24	ELSH	الشمس للاسكان
0.60	0.59	0.59	0.58	0.57	0.57	0.56	UEGC	الصعيد للمقاولات
35.47	33.93	33.17	32.40	30.87	29.33	28.57	ICID	العالمية للاستثمار والتنمية
47.20	42.06	31.78	21.50	16.36	11.22	0.94	AALR	العامة لاستصلاح الأراضي
95.77	94.28	93.52	92.75	91.27	89.78	89.02	GSSC	العامة للصوامع والتخزين
0.00	0.00	0.00	0.00	0.00	0.00	0.00	APPC	العبوات الدوائية المتطورة
0.39	0.35	0.34	0.32	0.29	0.25	0.24	MEPA	العبوات الطبية



06-11-2022

مقاومة 3	مقاومة 2	مقاومة 1	آخر سعر	دعم 1	دعم 2	دعم 3	الرمز	الإسم المختصر
0.41	0.40	0.39	0.38	0.37	0.37	0.36	ACAMD	الشركة العربية لإدارة وتطوير الأصول
0.71	0.71	0.69	0.68	0.67	0.67	0.65	UASG	العربية المتحدة للشحن والتفريغ
14.96	14.96	14.96	14.96	14.96	14.96	14.96	EALR	العربية لاستصلاح الاراضي
2.77	2.75	2.72	2.70	2.67	2.65	2.62	ACGC	العربية لحليج الأقطان
0.36	0.35	0.35	0.34	0.34	0.34	0.33	AIND	أرابيا انفستنج
5.05	5.04	5.02	5.00	4.99	4.98	4.96	ARCC	العربية للأسمنت
1.08	1.06	1.04	1.02	1.01	0.99	0.97	EEII	العربية للصناعات الهندسية
1.30	1.27	1.22	1.16	1.13	1.10	1.05	ARVA	العربية للمحاسب
3.47	3.47	3.47	3.47	3.47	3.47	3.47	APSW	العربية وبولفاريا
0.09	0.08	0.08	0.08	0.08	0.07	0.07	AIVC	العرفه القابضة
0.00	0.00	0.00	0.00	0.00	0.00	0.00	AOTM	العروبة للتجارة والتعدين والتوريدات
0.78	0.78	0.78	0.78	0.78	0.78	0.78	EOSB	العروبة للسمسرة فى الأوراق المالية
697.34	693.67	687.34	681.01	677.34	673.67	667.34	IRAX	العز الدخيلة للصلب
0.00	0.00	0.00	0.00	0.00	0.00	0.00	NRPD	العقارية للبنوك الوطنية للتنمية
15.02	14.56	13.92	13.28	12.82	12.36	11.72	GIHD	الغربية الاسلامية للتنمية العمرانية
1.10	1.10	1.10	1.10	1.10	1.10	1.10	FNAR	الغمار للمقاولات
1.17	1.16	1.16	1.16	1.15	1.15	1.15	EKHO	القابضة المصرية الكويتية
0.00	0.00	0.00	0.00	0.00	0.00	0.00	KWIN	القاهرة الوطنية للاستثمار والأوراق المالية
48.17	47.93	47.72	47.50	47.27	47.03	46.82	CPCI	القاهرة للادوية
0.00	0.00	0.00	0.00	0.00	0.00	0.00	CIRF	القاهرة للاستثمارات والتنمية
1.17	1.15	1.12	1.10	1.08	1.06	1.04	ELKA	القاهرة للأسكان
12.84	12.77	12.64	12.51	12.44	12.37	12.24	CIRA	القاهرة للاستثمار والتنمية العقارية
14.70	14.70	14.70	14.70	14.70	14.70	14.70	CAED	القاهرة للخدمات التعليمية
2.38	2.37	2.34	2.32	2.30	2.29	2.26	POUL	القاهرة للدواجن
0.63	0.63	0.63	0.63	0.63	0.63	0.63	COSG	القاهرة للزيوت والصابون
1.32	1.31	1.29	1.28	1.26	1.25	1.24	CCAP	القلعة
16.82	16.38	15.93	15.47	15.04	14.60	14.15	CSAG	القناة للتوكيلات الملاحية
15.21	15.21	15.20	15.20	15.19	15.19	15.18	NCEM	القومية للأسمنت
0.39	0.38	0.38	0.38	0.37	0.36	0.36	ELEC	الكابلات الكهربائية المصرية
32.47	31.44	29.72	28.01	26.97	25.94	24.22	EFIC	المالية والصناعية المصرية
3.08	3.02	2.97	2.91	2.86	2.80	2.75	UNIT	المتحدة للأسكان
0.00	0.00	0.00	0.00	0.00	0.00	0.00	INEG	المجموعة المتكاملة للأعمال الهندسية
0.00	0.00	0.00	0.00	0.00	0.00	0.00	AREHA	المجموعة المصرية
1.64	1.60	1.54	1.47	1.44	1.40	1.34	AREH	المجموعة المصرية العقارية
0.00	0.00	0.00	0.00	0.00	0.00	0.00	AMES	المركز الطبي الجديد - الإسكندرية
0.25	0.25	0.25	0.24	0.24	0.24	0.24	IEEC	المشروعات الصناعية والهندسية
0.00	0.00	0.00	0.00	0.00	0.00	0.00	MKIT	المصرية الكويتية للاستثمار
0.00	0.00	0.00	0.00	0.00	0.00	0.00	ESGI	المصرية لصناعة النشا والجلوكوز
20.64	20.03	19.72	19.40	18.80	18.19	17.88	ETEL	المصرية للاتصالات
3.00	2.95	2.89	2.82	2.78	2.73	2.67	EPCO	المصرية للدواجن
0.00	0.00	0.00	0.00	0.00	0.00	0.00	EITP	المصرية للمشروعات السياحية العالمية
1.63	1.63	1.62	1.62	1.62	1.61	1.61	EGTS	المصرية للمنتجات السياحية
1.77	1.77	1.77	1.77	1.77	1.77	1.77	MOED	المصرية لنظم التعليم الحديثة
1.22	1.19	1.16	1.13	1.11	1.08	1.05	ODIN	أودن للاستثمارات المالية
11.79	11.54	11.31	11.09	10.83	10.58	10.35	EIUD	المصريين للاستثمار
0.41	0.40	0.39	0.38	0.38	0.37	0.36	EHDR	المصريين للأسكان
1.68	1.67	1.64	1.62	1.60	1.59	1.56	AMIA	الملتقى العربي للاستثمارات
0.00	0.00	0.00	0.00	0.00	0.00	0.00	TECH	المنتجات الحديثة للتعينة و التغليف
1.08	1.06	1.04	1.02	1.00	0.98	0.96	MPCO	المنصورة للدواجن



06-11-2022

مقاومة 3	مقاومة 2	مقاومة 1	آخر سعر	دعم 1	دعم 2	دعم 3	الرمز	الإسم المختصر
10.50	10.50	10.50	10.50	10.50	10.50	10.50	MOIN	المهنس للتأمين
2.27	2.22	2.12	2.02	1.97	1.92	1.82	AMPI	المؤشر
7.62	7.56	7.51	7.45	7.40	7.34	7.29	ORWE	النساجون الشرقيون
0.00	0.00	0.00	0.00	0.00	0.00	0.00	ELNA	النصر لتصنيع الحاصلات الزراعية
0.00	0.00	0.00	0.00	0.00	0.00	0.00	NASR	النصر لصناعة المحولات
15.99	15.65	15.44	15.24	14.89	14.55	14.34	NCCW	النصر للأعمال المدنية
0.16	0.16	0.16	0.16	0.16	0.16	0.16	NAHO	النعيم القابضة
32.29	32.05	31.62	31.20	30.95	30.71	30.28	NIPH	النيل للادوية
0.44	0.44	0.43	0.42	0.42	0.42	0.41	ELWA	الوادي
27.80	25.34	24.11	22.88	20.42	17.96	16.73	NHPS	الوطنية للاسكان
0.00	0.00	0.00	0.00	0.00	0.00	0.00	NCMP	الوطنية لمنتجات الذرة
0.59	0.59	0.57	0.56	0.55	0.55	0.54	RREI	اليكو
3.82	3.78	3.68	3.59	3.54	3.50	3.40	MTIE	إم تي أي
0.00	0.00	0.00	0.00	0.00	0.00	0.00	AMEC	اميكو ميديكال
0.00	0.00	0.00	0.00	0.00	0.00	0.00	IBCT	انترناشيونال بزنيس كورپوريشن
0.22	0.22	0.22	0.21	0.21	0.21	0.21	OIH	اوراسكوم للاستثمار
6.52	6.29	6.15	6.00	5.78	5.55	5.41	ORHD	اوراسكوم للفنادق والتنمية
31.60	31.30	31.10	30.90	30.60	30.30	30.10	PHAR	ايبكو
0.00	0.00	0.00	0.00	0.00	0.00	0.00	MISR	ايجى ستون
2.26	2.21	2.16	2.10	2.06	2.01	1.96	ETRS	ايجيترانس
13.09	12.79	12.26	11.72	11.43	11.13	10.60	SMFR	ايجيفرت
11.28	10.88	10.69	10.49	10.10	9.70	9.51	EFID	ايدينا
11.83	11.71	11.64	11.56	11.45	11.33	11.26	EAST	ايسترن كومباني
5.60	5.48	5.36	5.25	5.12	5.00	4.88	ENGC	ايكون
3.24	3.20	3.16	3.11	3.08	3.04	3.00	ATLC	ايه تي ليس
1.84	1.82	1.80	1.78	1.77	1.75	1.73	ISPH	اين سينيا فارما
2.58	2.57	2.54	2.52	2.50	2.49	2.46	EMFD	إعمار مصر
0.48	0.85	0.43	0.00	0.37	0.74	0.32	ICMI	اىكمى
54.36	53.67	52.37	51.06	50.38	49.69	48.39	ADCI	أدكو
13.61	12.88	12.46	12.04	11.31	10.58	10.16	BINV	بي انفيستمنت القابضة
4.11	4.05	4.03	4.00	3.95	3.89	3.87	AMOC	أموك
0.00	0.00	0.00	0.00	0.00	0.00	0.00	ODHN	أوراسكوم القابضة للتنمية ايه جى
69.65	68.83	67.91	67.00	66.17	65.35	64.43	ORAS	أوراسكوم للإنشاء
0.00	0.00	0.00	0.00	0.00	0.00	0.00	OREG	أورانج
24.54	22.98	22.03	21.08	19.52	17.96	17.01	PACH	باكين
1.47	1.46	1.44	1.43	1.42	1.41	1.39	PHDC	بالم هيلز
0.25	0.25	0.24	0.24	0.24	0.23	0.23	ASPI	اسبير كابيتال القابضة المالية
0.51	0.50	0.50	0.49	0.49	0.49	0.48	PRMH	برايم القابضة
3.03	3.00	2.95	2.90	2.87	2.84	2.79	BTFH	بلتون المالية القابضة
0.00	0.00	0.00	0.00	0.00	0.00	0.00	UNBE	بنك الاتحاد الوطنى
14.11	14.00	13.78	13.56	13.45	13.34	13.12	SAUD	بنك البركة
11.39	11.34	11.30	11.25	11.21	11.16	11.12	HDBK	بنك التعمير والاسكان
0.98	0.96	0.94	0.92	0.90	0.88	0.86	FAITA	بنك فيصل دولار
15.42	15.34	15.27	15.20	15.12	15.04	14.97	FAIT	بنك فيصل الإسلامي المصري
18.06	17.28	16.64	16.00	15.22	14.44	13.80	QNBA	بنك قطر الوطني الاهلي
7.36	7.33	7.27	7.21	7.18	7.15	7.09	CANA	بنك قناة السويس
0.00	0.00	0.00	0.00	0.00	0.00	0.00	PORT	بورتو القابضة
3.36	3.36	3.36	3.36	3.36	3.36	3.36	PSAD	بورسعيد للتنمية الزراعية والمقاولات
0.10	0.10	0.10	0.09	0.10	0.10	0.10	BIGP	بى اى جى للتجارة والاستثمار



06-11-2022

مقاومة 3	مقاومة 2	مقاومة 1	آخر سعر	دعم 1	دعم 2	دعم 3	الرمز	الإسم المختصر
0.00	0.00	0.00	0.00	0.00	0.00	0.00	WATP	بيتومود
30.19	28.75	28.02	27.30	25.85	24.41	23.68	PHTV	بيراميزا
3.66	3.28	3.10	2.91	2.54	2.16	1.98	EASB	ثمار
0.00	0.00	0.00	0.00	0.00	0.00	0.00	SRWA	ثروة كابيتال القابضة
23.81	23.33	23.09	22.85	22.37	21.89	21.65	BIOC	جلاكسو سميثكلابن
0.00	0.00	0.00	0.00	0.00	0.00	0.00	GTHE	جلوبال تيلكوم
1.29	1.28	1.25	1.22	1.20	1.19	1.16	SVCE	جنوب الوادى للاسمنت
7.65	7.51	7.30	7.10	6.95	6.81	6.60	JUFO	جهينة
0.00	0.00	0.00	0.00	0.00	0.00	0.00	GPPL	جولدن بيراميدز بلازا
4.88	4.86	4.85	4.83	4.82	4.80	4.79	GTWL	جولدن تكس
0.36	0.35	0.35	0.34	0.34	0.33	0.33	GOCO	جولدن كوست
0.00	0.00	0.00	0.00	0.00	0.00	0.00	GMCI	جى إم سى
4.30	4.23	4.11	4.00	3.92	3.85	3.73	AUTO	جى بي اوتو
18.01	17.81	17.51	17.22	17.01	16.81	16.51	ESRS	حديد عز
0.36	0.35	0.35	0.34	0.34	0.33	0.33	DSCW	دايس
0.00	0.00	0.00	0.00	0.00	0.00	0.00	DCRC	دلتا للانشاء والتعمير
14.58	14.47	14.23	14.00	13.88	13.77	13.53	DTPP	دلتا للطباعة والتغليف
4.96	4.95	4.92	4.90	4.88	4.87	4.84	DOMT	دومتي
14.31	13.63	13.26	12.89	12.21	11.53	11.16	RAKT	راكنا
2.84	2.79	2.72	2.64	2.60	2.55	2.48	RAYA	راية
2.68	2.64	2.58	2.52	2.48	2.44	2.38	RACC	راية لخدمات مراكز الاتصالات
2.45	2.42	2.38	2.34	2.31	2.28	2.24	RTVC	رمكو
0.00	0.00	0.00	0.00	0.00	0.00	0.00	RMTV	رواد مصر
3.33	3.21	3.16	3.10	2.99	2.87	2.82	RUBX	روبكس
3.34	3.28	3.22	3.16	3.10	3.04	2.98	REAC	ريكاب
0.92	0.91	0.89	0.87	0.86	0.85	0.83	CERA	ريماس
5.96	5.82	5.66	5.50	5.36	5.22	5.06	ZMID	زهراء المعادي
6.50	6.25	5.75	5.25	5.00	4.75	4.25	SIPC	سبأ
1.37	1.35	1.34	1.32	1.31	1.29	1.28	SPIN	سبينالكس
12.63	12.52	12.43	12.35	12.23	12.12	12.03	OCDI	سوديك
0.00	0.00	0.00	0.00	0.00	0.00	0.00	SNFI	سوهاج الوطنية
8.26	8.21	8.15	8.08	8.04	7.99	7.93	SKPC	سيدى كبر للبتروكيماويات
0.45	0.45	0.44	0.43	0.43	0.42	0.42	SPMD	سييد ميدكال
8.12	8.03	7.86	7.70	7.60	7.51	7.34	SDTI	شارم دريمز
0.00	0.00	0.00	0.00	0.00	0.00	0.00	NOAF	شمال إفريقيا للاستثمار العقاري
0.00	0.00	0.00	0.00	0.00	0.00	0.00	ASHC	شهادات الإيداع المصرية لمجموعة السلام القابضة
3.66	3.60	3.53	3.46	3.40	3.34	3.27	PRCL	شيني
8.48	8.36	8.26	8.15	8.04	7.92	7.82	TMGH	طلعت مصطفى
0.73	0.72	0.70	0.68	0.67	0.66	0.64	AMER	عامر جروب
0.03	0.03	0.03	0.03	0.03	0.03	0.03	TRTO	عبر المحيطات للسياحة
6.35	6.22	6.11	6.00	5.87	5.74	5.63	OLFI	عبور لاند للصناعات الغذائية
1.06	1.05	1.02	0.99	0.98	0.96	0.93	ATQA	عتاقة
29.48	28.94	28.39	27.85	27.30	26.76	26.21	EGAS	غاز مصر
3.91	3.88	3.81	3.75	3.71	3.68	3.61	FWRY	فوري
5.78	5.63	5.35	5.06	4.92	4.77	4.49	VERT	فرتيكا للبرمجيات
0.00	0.00	0.00	0.00	0.00	0.00	0.00	VODE	فودافون
34.57	33.55	33.04	32.53	31.51	30.49	29.98	INFI	فوديكو
0.00	0.00	0.00	0.00	0.00	0.00	0.00	FERC	فيركيم
53.92	52.35	50.18	48.00	46.44	44.87	42.70	SCTS	قناة السويس لتوطين التكنولوجيا



06-11-2022

الإسم المختصر	الرمز	دعم 3	دعم 2	دعم 1	آخر سعر	مقاومة 1	مقاومة 2	مقاومة 3
كابو	KABO	0.71	0.72	0.72	0.73	0.74	0.76	0.76
كريدي أجريكول	CIEB	6.75	6.83	6.89	6.96	7.03	7.11	7.17
كفر الزيات للمبيدات والكيماويات	KZPC	41.73	42.37	42.73	43.10	43.73	44.37	44.73
كيما	EGCH	4.18	4.31	4.49	4.66	4.80	4.93	5.11
ليسيكو مصر	LCSW	7.97	8.44	8.74	9.04	9.51	9.98	10.28
ليفت سلاب مصر	EDBM	0.29	0.30	0.30	0.30	0.31	0.31	0.31
ماريديف	MOIL	0.08	0.08	0.08	0.08	0.08	0.08	0.08
مدينة الانتاج الاعلامي	MPRC	5.28	5.35	5.43	5.52	5.58	5.65	5.73
مدينة نصر للاسكان	MNHD	2.61	2.67	2.70	2.74	2.79	2.85	2.88
مرسى مرسى علم	MMAT	1.19	1.21	1.27	1.32	1.35	1.37	1.43
مرسيليا	MAAL	1.20	1.24	1.25	1.27	1.30	1.34	1.35
مستشفى النهضة	NINH	4.62	4.89	5.06	5.23	5.50	5.77	5.94
مستشفى كليوباترا	CLHO	3.93	4.01	4.05	4.10	4.17	4.25	4.29
مصر الجديدة للاسكان	HELI	5.48	5.56	5.63	5.71	5.78	5.86	5.93
مصر بنى سويف للاسمنت	MBSC	27.30	27.30	27.30	27.30	27.30	27.30	27.30
مصر لصناعة الكيماويات	MICH	12.31	12.49	12.72	12.96	13.13	13.31	13.54
مصر للالومنيوم	EGAL	26.16	26.76	27.17	27.58	28.18	28.78	29.19
مصر للأسمتنت - قنا	MCQE	14.45	14.70	14.99	15.27	15.53	15.78	16.07
مصر للأسواق الحرة	MFSC	8.72	8.82	8.95	9.09	9.18	9.28	9.41
مصر للزيوت والصابون	MOSC	22.03	22.17	22.23	22.30	22.43	22.57	22.63
مصر للفنادق	MHOT	27.13	27.56	27.79	28.01	28.45	28.88	29.11
مصرف أبو طيبي الإسلامي	ADIB	12.11	12.31	12.49	12.68	12.87	13.07	13.25
مطاحن جنوب القاهرة والجيزة	SCFM	0.00	0.00	0.00	0.00	0.00	0.00	0.00
مطاحن شرق الدلتا	EDFM	108.71	111.86	116.70	121.55	124.69	127.84	132.68
مطاحن شمال القاهرة	MILS	16.59	17.40	19.02	20.64	21.45	22.26	23.88
مطاحن مصر العليا	UEFM	93.55	96.77	98.39	100.00	103.23	106.45	108.07
مطاحن مصر الوسطي	CEFM	32.44	32.73	33.28	33.84	34.12	34.41	34.96
مطاحن وسط وغرب الدلتا	WCDF	122.43	122.43	122.43	122.43	122.43	122.43	122.43
مطاحن ومخازن الإسكندرية	AFMC	9.92	10.04	10.22	10.40	10.52	10.64	10.82
مقفيس للأدوية	MPCI	14.67	14.83	14.92	15.00	15.17	15.33	15.42
مويكو	MFPC	107.95	109.48	110.74	112.00	113.53	115.06	116.32
مينا فارم للأدوية	MIPH	130.33	133.37	134.93	136.50	139.53	142.57	144.13
مينا للاستثمار السياحي	MENA	0.87	0.89	0.90	0.91	0.93	0.94	0.95
نابل سات	EGSA	4.57	4.63	4.77	4.90	4.97	5.03	5.17
نيوداب	NEDA	1.99	2.06	2.10	2.14	2.21	2.28	2.32
هيرمس	HRHO	12.78	12.84	12.96	13.08	13.14	13.20	13.32
وادي كوم إمبو	WKOL	13.00	13.00	13.00	13.00	13.00	13.00	13.00
وثائق إستثمار صندوق مؤشر إي جي إس 30	EGX30ETF	11.97	12.09	12.14	12.20	12.31	12.43	12.48
يوتوبيا	UTOP	8.27	8.33	8.41	8.50	8.55	8.61	8.69
يونيفرت - مصر	UNFO	0.00	0.00	0.00	0.00	0.00	0.00	0.00
يونيفرسال	UNIP	0.55	0.56	0.57	0.58	0.60	0.62	0.63

اسهم غير مسموح لها التداول في ذات الجلسة

شركة الاهرام للسمسرة في الاوراق المالية - إدارة التحليل الفني

إعداد: محمود هيل CFTe - CETA إدارة التحليل الفني

العنوان: شارع التواربي - القاهرة

البريد الإلكتروني: info@alahramsecurities.com

تليفون/ فاكس: 23906579-23933543 - 23924494-23935445-23935310

الموقع الإلكتروني: www.alahramsecurities.com

إخلاء المسؤولية: تنبه الشركة على أن التقرير اليومية والنورية للتعلق على السوق والأسهم مبنية على أسس التحليل الفني، وأن المعلومات التي ترد فيها يتم الحصول عليها من مصادر متعارف على مصداقيتها بالإضافة إلى تضمينها لبعض تديراتنا المهنية، وأنها ليست عرضاً أو توصية بالشراء أو البيع لأي من الاوراق المالية وأنها معدة لتقديم نصيحة استثمارية غير ملزمة للمستثمرين الذين يقومون باتخاذ قراراتهم الاستثمارية بأنفسهم ويحملون المسؤولية القانونية والمدنية المترتبة عليها نون أخص، مسؤولية على الشركة، وإذ تذل الشركة جديها في أن تكون المعلومات والبيانات الموحدة صحيحة وكاملة إلا أنها تخطئ مسؤوليتها عن أي خطأ أو سهو غير مقصود، وتنبه على أنه لا يسمح بإعادة نشر هذا التقرير أو أي أجزاء منه دون موافقة مسبقة من الشركة.