



الاهرام للسهمسة فى الاوراق المالية ش.م.م

تقرير الأداء اليومى

المؤشرات			
التغير السنوي %	التغير اليومي %	القيمة	
-14.69%	-1.96%	10193.79	EGX30
3.18%	-1.34%	2271.77	EGX70
-0.49%	-1.52%	3239.37	EGX100
ج.م.		701,652,822,570	قيمة رأس المال السوقى :

القيمة (جنيه)	الكمية	إجماليات التداول	
1,588,397,444	580,904,319	198	الأسهم المقيدة
238,137,767	50,027,955	20	مرتفع ▲
1,339,652,866	527,970,627	122	منخفض ▼
10,606,811	2,905,737	56	ثابت
59,282		عدد العمليات :	

فئات المستثمرين			
الصافى	شراء ( بالمليون )	بيع ( بالمليون )	
180,239,493	1,933,267,520	1,753,028,027	مصريين
-43,152,479	100,359,545	143,512,024	عرب
-137,087,013	374,219,618	511,306,631	أجانب
83,480,292	1,062,844,665	979,364,373	الأفراد
-83,480,290	1,345,002,018	1,428,482,308	المؤسسات

ملاحظة : يستبعد قيمة الصفقات بالسوق

بيانات الأسهم		
التغير %	سعر الاغلاق	الأكثر ارتفاعا
15.54%	1.81	حق اكتتاب شركة غاز مصر-1
12.25%	11.18	ليسيكو مصر
7.41%	2.61	رابية القابضة للاستثمارات المالية
5.95%	1.48	العربية للمحابس
5.00%	23.11	رواد السياحة - رواد
التغير %	سعر الاغلاق	الأكثر هبوطا
-9.69%	3.45	العربية لمنتجات الألبان" أراب ديري - باندا"
-7.03%	5.16	اوراسكوم للتنمية مصر
-6.82%	11.20	سماد مصر (ايجيفرت)
-6.29%	1.31	اودن للاستثمارات المالية
-6.08%	23.48	ابوقير للاسمدة والصناعات الكيماوية



المفكرة الاقتصادية :

توزيعات الأرباح				
الشركة	رقم	التوزيع	نهاية الحق	تاريخ التوزيع
جلاكسو سميثكلين	20	1.5185668693 جنيه	19-9-2022	22-9-2022
البنك التجاري الدولي- مصر	0.5044102199	سهم مجاني لكل سهم	21-9-2022	22-9-2022
زهراء المعادي للاستثمار والتعمير	1	سهم مجاني لكل سهم	21-9-2022	22-9-2022
مصر للاسواق الحرة	26	1.5185668693 جنيه	22-9-2022	27-9-2022
الوطنية للإسكان للنفقات المهنية	20	2.50 جنيه للسهم - قسط أول	26-9-2022	29-9-2022
		2.50 جنيه للسهم - قسط ثان		29-12-2022
الجمعيات العمومية				
الشركة	الجمعية	التاريخ		
الدولية للصناعات الطبية ايكمي	غير عادية	17-09-22		
الاسكندرية لتداول الحاويات والبضائع	عادية	17-09-22		
المصرية العربية (ثمار) لتداول الاوراق المالية والسندات EAC	عادية	19-09-22		
اودن للاستثمارات المالية	عادية	21-09-22		
الاسكندرية للزيوت المعدنية	عادية	24-09-22		
ابوقير للاسمدة والصناعات الكيماوية	عادية وغير عادية	24-09-22		
الدوليه للمحاصيل الزراعيه	عادية	24-09-22		



الأهرام للسمسة  
فى الاوراق المالية  
AL-AHRAM  
SECURITIES

ملخص الاداء اليومى  
عن جلسة تداول  
14-9-2022

تنبيه هام

المعلومات التي تم الاعتماد عليها مأخوذة عن مصادر يعتقد في مصداقيتها وقت إعداد هذا التقرير ولا تعتبر أي بيانات بهذا التقرير توصية بالشراء أو البيع بأي حال من الأحوال للأسهم الواردة بهذا التقرير والشركة لا تتحمل أي مسئولية عن أي قرارات قد تتخذ بناء على المعلومات الواردة بهذا التقرير كما لا يحق نسخ أو طباعة أو إعادة نشر هذا التقرير دون الحصول على إذن كتابي مسبق من الشركة مع احتفاظ الشركة بكافة الحقوق الأدبية والقانونية لها.

إدارة البحوث  
محمود هيكل  
روبرت لويس

Website: www.alahramsecurities.com

Mail : info@alahramsecurities.com

### أبوقير تبحث تأثير تعديل سعر الغاز الطبيعي والأسمدة بالعملة المختلفة

قالت شركة أبو قير للأسمدة والصناعات الكيماوية، إنه جار دراسة تأثير قرار رئيس مجلس الوزراء الصادر أمس الثلاثاء والخاص بتحديد سعر الغاز الطبيعي المورد لصناعة الأسمدة الأزوتية وفقا لمعادلة سعرية على الشركة. وأوضحت الشركة في بيان للبورصة أنها تدرس تأثير هذا القرار في ضوء أسعار تصدير اليوريا العالمية وسعر البيع المحلي وسعر الدولار المقابل الجنيه. وأصدر الدكتور مصطفى مديولي، رئيس الحكومة قرارا بتحديد سعر بيع الغاز الطبيعي المورد لصناعة الأسمدة الأزوتية وألا يقل الحد الأدنى لسعر البيع عن 4.5 دولار أمريكي لكل مليون وحدة حرارية بريطانية. وتضمن القرار أن يحدد سعر بيع الغاز الطبيعي المورد لصناعة الأسمدة غير الأزوتية بواقع 5.75 دولار أمريكي لكل مليون وحدة حرارية بريطانية، وألا يسري هذا القرار على المستهلكين الذين ستنتم محاسبتهم وفقا لمعادلات سعرية مدرجة في عقود توريد الغاز الطبيعي.

**المصدر: حابي**

### موبكو: قرار تعديل آلية تسعير الغاز الطبيعي لن يؤثر على الشركة

أكدت شركة مصر لإنتاج الأسمدة - موبكو، أن قرار مجلس الوزراء المصري الخاص بتعديل آلية تسعير الغاز الطبيعي، لن يؤثر على الشركة. وقالت الشركة في بيان لبورصة مصر إن الشركة يتم محاسبتها وفقاً لمعادلة سعرية مدرجة بعقد توريد الغاز الطبيعي.

**المصدر: مباشر**

### راميدا تشتري 1.6 مليون سهم خزينة بجلسة الثلاثاء تابعة للسيادي الكويتي تستحوذ على 4.8%

أعلنت شركة العاشر من رمضان للصناعات الدوائية والمستحضرات التشخيصية- راميدا، أنها اشترت 1.6 مليون سهم خزينة خلال جلسة تداول الثلاثاء. وعلم أن شركة إكوتيبي اس بي في التابعة للصندوق السيادي الكويتي استحوذت على 4.8% من شركة العاشر من رمضان للصناعات الدوائية والمستحضرات تشخيصية - راميدا. وكانت إدارة البورصة المصرية أعلنت صباح اليوم عن تنفيذ صفقة حجم كبير على أسهم راميدا لعدد 48.139 مليون سهم بقيمة 144.418 مليون جنيه. وعلمت حابي أن المجموعة المالية للسمسرة في الأوراق المالية هي السمسار المنفذ لطرفي البائع والمشتري وأن الحصة المباعية تتبع مدير استثمار أجنبي من السويد. الجدير بالذكر أن شركة أكوينوكس فارما هولدينج ليمتد تستحوذ على الحصة الأكبر بهيكل ملكية راميدا بنسبة 17.792% وفقاً لإفصاح هيكل المساهمين المرسل للبورصة يوليو الماضي، يليها الشركة السعودية السابعة للاستثمار بنسبة 11.015%. وفي 25 أغسطس الماضي رفع تحالف طارق يوسف وحسان فكري كونكرت بلس للهندسة والإنشاءات وأكت فاينانشال حصتهم في راميدا إلى 7.934% من خلال زيادة حصة الأولى إلى 5.017% بينما تستحوذ الثانية على نسبة 2.917%.

**المصدر: حابي**

### بنك الإستثمار القومي يوضح موقف ممثليه في "إي فاينانس"

أعلنت شركة إي فاينانس للإستثمارات المالية والرقمية عن أنه ورد إليها خطاب من بنك الإستثمار القومي يفيد باستمرار كلاً من الدكتور خالد زكريا و داليا مصطفى كممثلين عن البنك في مجلس الإدارة . الجدير بالذكر أن بنك الإستثمار القومي قام ببيع 24.99% من أسهم شركة إي فاينانس المملوكة للبنك لصالح الشركة السعودية المصرية للإستثمار التابعة للصندوق الإستثمارات العامة السعودي.

**المصدر: البوصلة**

### الصعيد العامة للمقاولات تشتري 150 ألف سهم خزينة

أعلنت شركة الصعيد العامة للمقاولات والاستثمار العقاري، عن تنفيذها عملية شراء أسهم خزينة خلال جلسة الثلاثاء. وأوضحت الشركة في بيان أنها اشترت 150 ألف سهم خزينة في جلسة الثلاثاء مشيرة إلى أن العملية الجديدة تصل بإجمالي نسبة أسهم الخزينة لدى الشركة إلى 1.93%.

**المصدر: اموال الغد**

### أحمد عز ينفي دمج شركتي عز الدخيلة وحديد عز

نفي أحمد عز الرئيس التنفيذي لشركة حديد عز، المصرية، أي نية لدمج شركتي عز الدخيلة وحديد عز. وقال عز في مقابلة مع "العربية"، إن استثمار شركة حديد عز في شركة حديد المصريين هو استثمار للمستقبل، نظراً للاقتناع بالتقنية المستخدمة في شركة حديد المصريين، مع الثقة في جدوى الاستثمار بها. وأضاف أن الاستثمار في حديد المصريين هو شراكة صامتة "ولا تتدخل في الإدارة مع مراعاة كل الاعتبارات القانونية. وأوضح أحمد عز أن نسبة الديون إلى قيمة الأصول منخفضة للغاية ونسبة الدين إلى الطن الواحد من الإنتاج في الحدود الآمنة وكذلك بالنسبة للقطاع في العالم. وكشف عز، عن الاستثمار خلال السنة الأخيرة في توسع مهم يتخطى أكثر من مليون طن صلب سائل يدخل حيز الإنتاج بداية العام القادم، وبذلك يتوقع وصول إنتاج حديد عز من الصلب السائل في 2023 أكثر من 6.5 مليون طنل إذا استمر نمط الطلب كما هو عليه. ونفذت شركة عز الدخيلة للصلب - الإسكندرية إحدى شركات مجموعة حديد عز في يناير الماضي، عملية نقل ملكية نسبة 18% من إجمالي حقوق الملكية في رأسمال شركة حديد المصريين لإدارة مشروعات مصانع الصلب وذلك من رجل الأعمال أحمد أبو هشيمة الشريك المؤسس وشركة أبو هشيمة ستيل لإدارة مشروعات الصلب بقيمة تبلغ 2.5 مليار جنيه يتم سدادها من موارد الشركة.

**المصدر: مباشر**

### أرباح «مصر للألومنيوم» المعدلة ترتفع إلى 2.5 مليار جنيه خلال 2021-2022

كشفت القوائم المالية المعدلة لمصر للألومنيوم، عن ارتفاع أرباح الشركة بنسبة 8743% خلال العام المالي الماضي 2021-2022 على أساس سنوي. وحققت الشركة صافي ربح بلغ 2.5 مليار جنيه خلال الفترة من يوليو 2021 إلى يونيو 2022، مقابل 28.27 مليون في العام المالي المقارن. وارتفعت إيرادات الشركة خلال العام المالي الماضي لـ 14.48 مليار جنيه مقابل 11.36 مليار في العام المالي السابق.

**المصدر: اموال الغد**

### المصريين للاستثمار توافق على بيع أصول بقيمة 35 مليون جنيه

وافقت الجمعية غير العادية لـ«المصريين للاستثمار والتنمية العمرانية» على عرض الشراء المقدم من ياسر محمد إمام لشراء مسطح بقيمة إجمالية 35 مليون جنيه واستخدام حصيلة البيع في تمويل الخطة المستقبلية ومشروعات الشركة وأوضحته الشركة في بيان أن عموميتها اعتمدت تقرير ودراسة المستشار المالي المستقل عن القيمة العادلة لكامل المسطح المملوك للشركة والبالغة مساحته 1876.29 متر مربع والكائن في شارع جسر السويس بالقاهرة. فيما وافقت العمومية العادية على إعادة تشكيل مجلس الإدارة بحيث يتضمن غالبيته أعضاء غير تنفيذيين وأن يكون غالبية الأعضاء غير التنفيذيين مستقلين مع ضم عضوتين سيدتين على الأقل.

**المصدر: اموال الغد**

### مساهم يخفض حصته في «الأولى» إلى 3.71% مقابل 1.2 مليون جنيه

قالت شركة الأولى للاستثمار والتنمية العقارية إن المساهم ماهر أنور محمد إبراهيم قلص حصته بها من 8.83% إلى 3.71% وأوضحت أن القيمة الإجمالية للصفقة 1.2 مليون جنيه لعدد 352 ألف سهم بمتوسط سعر بيع 3.3 جنيه للسهم.

**المصدر: اموال الغد**

### بالم هيلز تشتري 300 ألف سهم خزينة

أعلنت شركة بالم هيلز للتعمير عن تنفيذ عملية شراء أسهم خزينة خلال جلسة الثلاثاء. وأوضحت بالم هيلز في بيان للبورصة أنها اشترت 300 ألف سهم خزينة تمثل 0.01% من أسهم الشركة.

**المصدر: اموال الغد**

### ابن سينا فارما تشتري 900 ألف سهم خزينة إضافية

قالت شركة ابن سينا فارما إنها قامت بتنفيذ عملية شراء أسهم خزينة خلال جلسة الثلاثاء وأنها اشترت 900 ألف سهم

**المصدر: اموال الغد**

**المصرف المتحد يقلص حصته في «جولدن للأصواف» لأقل من 1%**

قالت شركة الأهلي فاروس لتداول الأوراق المالية إن المصرف المتحد قلص حصته في شركة جولدن تكس للأصواف لأقل من 1% وأوضحت أن القيمة الإجمالية للصفقة بلغت 4.3 مليون جنيه تقريبا لعدد 714.2 ألف سهم بمتوسط سعر بيع 6 جنيهات للسهم لتقل حصته من 5.7% إلى 0.7%  
**العرفه للاستثمارات تستحوذ على 5% من حصة المصرف المتحد في جولدن تكس**  
 وأوضحت بلتون لتداول الأوراق المالية أن المشتري شركة العرفه للاستثمارات والاشتراكات لترتفع نسبة مساهمتها من 43.95% إلى 48.95%  
**المصدر: اموال الغد**

**الرقابة المالية تقر إجراءات التوفيق للتأجير التمويلي بشأن زيادة رأس المال**

قالت الهيئة العامة للرقابة المالية إنه ليس لديها مانع بصفة مبدئية من قيام شركة التوفيق للتأجير التمويلي - أ.تي.ليس بنشر الدعوى لقدامى المساهمين للاكتتاب في زيادة رأسمال الشركة.  
 وأوضحت الرقابة المالية في بيان أن الزيادة قدرها 150 مليون جنيه موزعة على 60 مليون سهم بقيمة اسمية 2.5 جنيه للسهم مع السماح بتداول حق الاكتتاب منفصلاً عن السهم الأصلي.  
 وكانت الجمعية غير العادية للشركة قررت زيادة رأس المال المصدر من 287.32 مليون جنيه إلى 437.32 مليون جنيه. وبحسب البيان سينتهي الحق لقدامى المساهمين حاملي السهم في الاكتتاب بنهاية جلسة يوم 29 سبتمبر الجاري. وسيتم فتح باب الاكتتاب اعتباراً من 4 أكتوبر المقبل ولمدة شهر تنتهي في 2 نوفمبر المقبل  
 ويجوز غلق باب الاكتتاب في حال تغطية كامل قيمة الزيادة.  
 وسيتم تداول حق الاكتتاب منفصلاً عن السهم الأصلي خلال الفترة من 4 أكتوبر المقبل وحتى 30 أكتوبر 2022. وحققت التوفيق للتأجير التمويلي أرباحاً بلغت 115.53 مليون جنيه خلال الفترة من يناير حتى نهاية يونيو 2022، مقابل أرباح بلغت 96.1 مليون جنيه في الفترة المقارنة من 2021، مع الأخذ في الاعتبار حقوق الأقلية.  
 وبلغ إجمالي إيرادات النشاط نحو 425.77 مليون جنيه بنهاية يونيو 2022 مقابل 323.4 مليون جنيه في النصف المقارن من 2021.  
 وعلى مستوى الأعمال المستقلة خلال النصف الأول من العام الجاري بلغت أرباح الشركة 115.52 مليون جنيه بنهاية يونيو 2022 مقابل 96.04 مليون جنيه في الفترة المقارنة من 2021.  
**المصدر: مباشر**

**هيرميس نتجح في إتمام استحواذ موانئ أبوظبي على 70% بترانسمار وترانسكارجو**

أعلنت المجموعة المالية هيرميس أن قطاع الترويج وتغطية الاكتتاب التابع لبنك الاستثمار الرائد في الأسواق الناشئة والامتددة قد نجح في تقديم خدماته الاستشارية لصفقة استحواذ شركة «موانئ أبوظبي» على حصة 70% في شركتين مصريتين تعملان في مجال النقل البحري والشحن والتفريغ والتخزين وهما «ترانسمار» و«ترانسكارجو الدولية» (TCI) وذلك بقيمة إجمالية للصفقة 140 مليون دولار.  
 وقامت المجموعة المالية هيرميس بدور المستشار المالي لأحد وتولت شركة «وايت أند كايس» دور المستشار القانوني لصالح الطرف البائع مستثمري «ترانسمار» و«ترانسكارجو الدولية»، وفقاً لوكالة أنباء الشرق الأوسط. وفي هذا السياق قال مصطفى جاد الرئيس المشارك لقطاع الترويج وتغطية الاكتتاب بالمجموعة المالية هيرميس إن هذه الصفقة تعد أحد الإنجازات الكبيرة بقطاع الخدمات اللوجستية المصري، الذي يواصل ترسيخ مكانته على الساحتين الإقليمية والدولية.  
 وأشار إلى أن دخول «موانئ أبوظبي» إلى السوق المصري عبر عملية الاستحواذ الأولى لها خارج البلاد في كبرى شركات الخدمات اللوجستية مثل «ترانسمار» و«ترانسكارجو الدولية» يعد بمثابة شرارة البداية لرحلة «موانئ أبوظبي» التوسعية، فضلاً عن ربط السوق المصري بمزيد من سلاسل الإمدادات حول العالم.  
 وأضاف جاد أن «ترانسمار» و«ترانسكارجو الدولية» سوف تصحان بمثابة حلقة الوصل بين اقتصادات المنطقة وتعزيز حركة التجارة الإقليمية من خلال انتشارها الواسع في العديد من دول المنطقة.  
 وتعد شركة «ترانسمار» شركة خاصة رائدة في مجال شحن الحاويات في المنطقة وقد تأسست على يد عائلة الأحول وتغطي أنشطة نقل الحاويات التابعة لها بشكل أساسي منطقة البحر الأحمر.  
**المصدر: مباشر**

**الكابلات الكهربائية ترفع نسبتها من أسهم الخزينة إلى 2.58%**

قالت شركة الكابلات الكهربائية المصرية، إنها اشترت 400 ألف سهم خزينة خلال جلسة الثلاثاء وأوضحت أن عملية الشراء الجديدة ترفع إجمالي نسبة أسهم الخزينة التي بحوزتها إلى 2.58%  
**المصدر: اموال الغد**

**مفيس تعتمد حزمة تمويلية من «أبوظبي الإسلامي» لسداد مديونية الجمهورية للأدوية**

وافق مجلس إدارة مفيس للأدوية والصناعات الكيماوية على حزمة التمويل المقدمة من بنك أبوظبي الإسلامي لسداد مديونية قدرها 300 مليون جنيه تخص شركة الجمهورية للأدوية التابعة لها.  
 وجاء في بيان «مفيس» أن قيمة مديونية الجمهورية للأدوية حتى الآن تبلغ 294.29 مليون جنيه.  
**المصدر: اموال الغد**

**نهاية حق وموعد توزيع كويون مصر للأسواق الحرة**

قالت البورصة إن نهاية الحق في التوزيع النقدي لشركة مصر للأسواق الحرة باغلاق جلسة الخميس 22 سبتمبر وأوضحت البورصة في بيان أنه تقرر توزيع كويون مصر للأسواق الحرة رقم (26) بواقع 1.5185668693 جنيه للسهم الواحد وذلك اعتباراً من 27 سبتمبر الجاري.  
**المصدر: مباشر**

**5 أكتوبر.. عمومية المصريين للإسكان تنافس الاندماج مع 5 شركات تابعة لها**

قرر مجلس إدارة شركة المصريين للإسكان والتنمية والتعمير دعوة الجمعية العامة غير العادية للاعتقاد يوم الأربعاء الموافق 5 أكتوبر المقبل.  
 وأوضحت الشركة في بيان أن العمومية ستناقش الموافقة على اندماج كل من شركة إمبرال للاستثمار العقاري وإيدج للتطوير وإدارة المشروعات وأميرال للتطوير وإدارة المشروعات وأودن للاستثمار والتنمية وأودن للاستثمار والتسويق العقاري في شركة المصريين للإسكان.  
 كما ستناقش الجمعية في الموافقة على تحديد رأس المال المصدر للمصريين للإسكان بعد الاندماج وتعديل القيمة الاسمية لسهم الشركة بعد الاندماج لتصبح 10 قروش للسهم وتعديل المادتين 9-7 من النظام الأساسي. وستناقش العمومية كذلك اعتماد عقد الاندماج وانتقال جميع حقوق والتزامات الشركات المندمجة إلى الشركة الدامجة.  
**المصدر: مباشر**

**إكسبيديشن تستحوذ على 33% من «دومتي» مقابل 512 مليون جنيه**

قالت البورصة المصرية إن نسبة الأسهم المستجيبة للعرض المقدم من «إكسبيديشن» لشراء حصة من شركة الصناعات الغذائية «دومتي» بلغت نحو 93 مليون سهم بنسبة 32.9% من إجمالي رأسمال دومتي و96.8% من إجمالي حجم الثانية البالغ 96 مليون سهم بقيمة 512 مليون جنيه.  
 وذكرت البورصة المصرية في بيان أن فترة سريان عرض استحواذ إكسبيديشن على دومتي انتهت اليوم الأربعاء. وعدلت إكسبيديشن عرض الشراء الإجباري ليصبح 5.5 جنيه للسهم بدلاً من 5 جنيهات.  
 وكانت شركة كيز للاستشارات المالية قد حددت القيمة العادلة لسهم دومتي وفقاً لدراسة عند حوالي 6.90 جنيه للسهم الواحد.  
 ويبلغ رأسمال شركة دومتي نحو 282 مليون سهم بعدد مساهمين 2311 مساهماً.  
 ويضم هيكل المساهمين الذين يملكون 5% فأكثر، يحيى بن لادن بعدد 44 مليون سهم بحصة 15.6%، وترايف هولدنغ 32.6 مليون سهم بنسبة 11.53%، وعمر الدماطي 25.9 مليون سهم بنسبة 9.19% وزينب شاهين بعدد 20 مليون سهم بنسبة 7.22%، "nas5 russell investment company plc" بعدد 17 مليون سهم بنسبة 6.28%  
 وتسعى شركة Expedition investments لشراء حتى عدد 96.18 مليون سهم بنسبة 34% والمكتملة لنسبة 90% من أسهم شركة الصناعات الغذائية العربية (دومتي).  
 وسبق أن وافقت الهيئة العامة للرقابة المالية في 16 أغسطس الماضي، علي نشر إعلان عرض شراء إجباري مقدم من شركة إكسبيديشن لشراء عدد 96.18 مليون سهم بنسبة 34% من أسهم شركة الصناعات الغذائية العربية دومتي  
**المصدر: اموال الغد**

### «إيبيكو» تربح 304.4 مليون جنيه في النصف الأول

ارتفعت أرباح شركة المصرية الدولية للصناعات الدوائية «إيبيكو» بنسبة 28.8% خلال النصف الأول من العام الجاري لتصل إلى 304.4 مليون جنيه مقارنة بصافي ربح 236.2 مليون جنيه خلال نفس الفترة من العام الماضي. وزادت مبيعات الشركة خلال الستة أشهر لتصل 1.73 مليار جنيه بنهاية يونيو مقابل مبيعات 1.54 مليار جنيه خلال نفس الفترة من العام الماضي. وبلغ نصيب الشركة القابضة من الأرباح خلال الستة أشهر نحو 283.3 مليون جنيه مقابل 210.5 مليون جنيه خلال الفترة المقارنة من 2021. وارتفعت أرباح شركة المصرية الدولية للصناعات الدوائية «إيبيكو» بنسبة 21% خلال الربع الأول من العام الجاري لتصل 173.7 مليون جنيه مقارنة بصافي ربح 143.5 مليون جنيه خلال الفترة ذاتها من العام الماضي. وزادت إيرادات الشركة خلال الثلاثة أشهر الأولى من العام الجاري لتصل إلى 927.4 مليون جنيه مقابل 800.4 مليون جنيه خلال الفترة نفسها من العام الماضي.

### عمومية «إيبيكو» تُقر توزيعات أرباح 3 جنيهات للسهم

أقرت الجمعية العامة العادية لشركة المصرية الدولية للصناعات الدوائية «إيبيكو» توزيع كوبون نقدي بواقع 3 جنيهات للسهم موزعة على قسطين متساويين. وصدقت العمومية على تقرير مجلس الإدارة والقوائم المالية للعام الماضي وحساب توزيع الأرباح. وأوضحت أن القسط الأول سيتم توزيعه في أبريل المقبل والثاني في يوليو 2022. وصدقت العمومية على إبراء ذمة مجلس الإدارة وإخلاء مسؤوليتهم عن العام الماضي. وارتفعت أرباح شركة المصرية الدولية للصناعات الدوائية «إيبيكو» بنسبة 7.2% عن العام الماضي لتصل إلى 522.8 مليون جنيه، مقارنة بصافي أرباح 487.4 مليون جنيه بنهاية 2020. وزادت إيرادات الشركة خلال العام الماضي لتصل 3.43 مليار جنيه مقابل إيرادات 2.8 مليار جنيه خلال 2021.

### «إيبيكو»: عقار «كوفرافير» لعلاج كورونا يجتاز اختبارات الثبات

كشفت شركة المصرية الدولية للصناعات الدوائية «إيبيكو» عن إنتاج عقار «كوفرافير» المستخدم في علاج كورونا، فعلياً، واجتاز اختبارات الثبات بنجاح في معامل الشركة. وأضافت أن العقار أيضاً اجتاز اختبارات الثبات بمعامل وزارة الصحة وهيئة الدواء المصرية كما قامت بتسليم كافة العبوات المنتجة بالكامل إلى هيئة الدواء الموحد. وأضافت الشركة أنها حصلت على ترخيص طارئ لتصنيعه في مصر واعتماده من قبل هيئة الدواء والغذاء الأمريكية، والوكالة التنظيمية للأدوية ومنتجات الرعاية الصحية في بريطانيا. وأشارت الشركة إلى أنها قامت بالتنسيق مع هيئة الدواء المصرية ووزارة الصحة المصرية لتوفير كافة احتياجات السوق المصري من العقار. ولفتت الشركة إلى أنه تم توفير المواد الخام الفعالة والكبسولات حيث يتطلب إنتاج هذا العقار نوع خاص من الكبسولات لضمان استقرار وثبات المادة الفعالة. وشكرت الشركة أنها قامت باستيراد الكبسولات الخاصة بإنتاج العقار من أكبر مصنعي الكبسولات في العالم بفرنسا. وقامت الشركة بتجهيز منطقة الإنتاج الخاصة بمثل هذه الأدوية المضادة للفيروسات على مستوى عالي من التعقيم ومعزولة عن باقي خطوط الإنتاج. وأشارت الشركة إلى طرح المستنصر في السوق طبقاً للتعليمات المنظمة لمثل هذه الحالات الطارئة وتماشياً مع التسهيلات المقدمة من هيئة الدواء المصرية في شكل ثلاث تركيبات صيدلانية مختلفة وفق وصفة طبية وتحت إشراف طبي.

### «إيبيكو» تدرس إنشاء شركة لتصنيع الخامات الدوائية في قناة السويس برأس مال مليار جنيه

كان اعتمد مجلس إدارة شركة المصرية الدولية للصناعات الدوائية «إيبيكو» دراسة الجدوى المبدئية بشأن السير في الإجراءات القانونية لتأسيس شركة مساهمة مصرية لتصنيع الخامات الدوائية بالمنطقة الاقتصادية لقناة السويس. وأوضحت الشركة أن رأس المال المصدر للشركة سيبلغ نحو مليار جنيه فيما يقدر رأس المال المدفوع بنحو 400 مليون جنيه على أن تكون حصة «إيبيكو» 25%

### 531.4 مليون جنيه تسهيلات بنكية خلال النصف الأول

حصلت شركة المصرية الدولية للصناعات الدوائية «إيبيكو» على تسهيلات بنكية خلال النصف الأول من العام الجاري بقيمة 531.4 مليون جنيه من 8 بنوك. وسجل إجمالي التسهيلات البنكية بنهاية يونيو 1.75 مليار جنيه مقابل 1.22 مليار آخر 31 ديسمبر 2021 لترتفع بنسبة 43.59% كما حصلت إيبيكو من بنك قطر الوطني الأهلي على تسهيلات خلال النصف الأول من العام الجاري بقيمة 206.65 مليون جنيه لتصل إلى 481.132 مليون جنيه مقارنة بـ 274.48 مليون جنيه بنهاية ديسمبر الماضي. وتلقت الشركة كذلك من بنك البركة مصر تسهيلات بقيمة 109.26 مليون جنيه خلال الفترة لتسجل 238.22 مليون جنيه مقابل 128.96 مليون جنيه بنهاية ديسمبر 2021. وارتفعت التسهيلات من بنك القاهرة بنهاية يونيو الماضي إلى 200.45 مليون جنيه مقابل 128.99 مليون جنيه ديسمبر الماضي. كما صدرت في بنك الإمارات دبي الوطني من 51.71 مليون جنيه إلى 101.31 مليون في فترتي المقارنة. كما حصلت إيبيكو على تسهيل بقيمة بقيمة 99.37 مليون جنيه خلال الـ 6 أشهر الأولى من العام الجاري عبر البنك الكويت الوطني لتسجل 134.54 مليون جنيه بنهاية يونيو 2022 مقارنة بـ 35.17 مليون جنيه ديسمبر 2021. وسجل إجمالي التسهيلات في مصرف أبوظبي الإسلامي بنهاية يونيو الماضي 138.98 مليون جنيه مقابل 106.251 مليون ديسمبر 2021. وارتفع إجمالي التسهيلات للشركة خلال النصف الأول من العام الجاري من بنك قناة السويس إلى 116.1 مليون جنيه بنهاية يونيو 2022 مقابل 74.59 مليون ديسمبر الماضي وسجل إجمالي التسهيلات في البنك الأهلي المتحد خلال الفترة نحو 339.902 مليون جنيه مقابل 419 مليون جنيه بنهاية ديسمبر 2021.

### «إيبيكو» ترفع حصنها في مصنع البترجي للأدوية بالسعودية

رفعت شركة المصرية الدولية للصناعات الدوائية «إيبيكو» حصتها في مصنع البترجي للأدوية والمستلزمات الطبية بالسعودية بقيمة 20.16 مليون جنيه لتسجل إجمالي حصتها 56.06 مليون بنهاية يونيو 2022. يأتي ذلك فيما قلصت «إيبيكو» حصتها في شركة المهن الطبية للأدوية بقيمة 6.9 مليون جنيه ليسجل إجمالي حصتها 284.06 مليون بنهاية يونيو الماضي. وبلغ إجمالي حصة شركة المصرية الدولية للصناعات الدوائية في الشركات الشقيقة 340.12 مليون جنيه بنهاية يونيو الماضي، مقابل 326.84 مليون في ديسمبر 2021 لتسجل ارتفاعاً بقيمة 13.28 مليون جنيه.

### 465.5 مليون جنيه صادرات بنصف الأول

ارتفعت صادرات «إيبيكو» خلال النصف الأول من العام الجاري بنسبة 29.8% لتسجل 465.52 مليون جنيه مقابل 358.63 مليون بنهاية يونيو 2021. وسجلت المبيعات المحلية عبر الموزعين بنهاية يونيو الماضي 803.68 مليون جنيه مقارنة بـ 795.26 مليون يونيو 2021.

### المصدر: البورصة

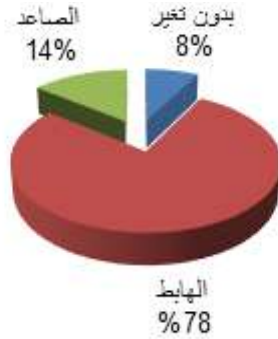
### إخلاء المسؤولية:

المعلومات التي تم الاعتماد عليها مأخوذة عن مصادر يعتقد في مصداقيتها وقت إعداد هذا التقرير ولا تعتبر أي بيانات بهذا التقرير توصية بالشراء أو بالبيع بأي حل من الأحوال للأسهم الواردة بهذا التقرير و الشركة لا تتحمل أي مسؤوليه عن أي قرارات قد تتخذ بناء على المعلومات الواردة بهذا التقرير كما لا يحق نسخ أو طباعة أو إعادة نشر هذا التقرير دون الحصول على إذن كتابي مسبق من الشركة مع احتفاظ الشركة بكافة الحقوق الأدبية والقانونية لها.



## تقرير التحليل الفني اليومي

2022/09/15



### ملخص الجلسة السابقة

1,596,982,728.94 LE	قيمة التداول
595,798,206	حجم التداول
60,274	عدد الصفقات
31	الارتفاعات
168	الانخفاضات
17	بدون تغير

### أفضل القطاعات من حيث قيمة التداول

القطاع	حجم التداول	قيمة التداول	الصفقات	المتداولة	ارتفاعات	انخفاضات	بدون تغير	% التغير
العقارات	113,690,880	210,246,665.64	10,356	35	4	30	1	1.31%
موارد أساسية	14,541,107	207,890,417.41	7,383	19	2	17	0	-0.33%
بنوك	5,110,805	183,756,582.55	1,616	11	1	8	2	1.23%
خدمات مالية غير مصرفية	101,681,655	139,549,588.04	6,160	30	5	24	1	1.01%
اتصالات و اعلام و تكنولوجيا المعلومات	20,074,843	105,233,262.82	3,565	6	2	4	0	1.01%

### أغلاقات الأسواق العربية والاجنبية

المؤشر	الاجلاق	التغير	% التغير
DOW JONES	31,135.09	30.12	0.10%
S&P 500	3,946.01	13.32	0.34%
FTSE 100	7,277.30	-108.56	-1.47%
GOLD	1,706.90	-10.30	-0.60%
BRENT OIL	94.50	0.40	0.47%

المؤشر	الاجلاق	التغير	% التغير
السعودية	12,291.54	-0.39	-0.00%
الكويت	6,163.39	-1.15	-0.02%
ابوظبي	9,663.47	99.21	1.04%
دبي	3,337.96	36.76	1.11%



## التعليق على مؤشرات السوق



		EGX 30	
مستوى الدعم	مستوى المقاومة	<b>10,193.79</b>	الإقفال
<b>9,800</b>	<b>10,300</b>	<b>-1.96 %</b>	% التغير
<b>9,600</b>	<b>10,400</b>	<b>871 Mn</b>	قيمة التداول

### الرؤية الاستراتيجية

يتحرك المؤشر في اتجاه صاعد على المدى القصير، استطاع المؤشر اختراق مستوى 10000 ليختبر مستهدفه عند مستوى 10,400 والذي حال تأكيد اختراقه لاعلى يستهدف المؤشر مستويات 10,600 - 10,700 تظل الايجابيه والحركه الارتداديه قائمه شريطة الثبات اعلى مستوى 10,200 خلال اي عمليات جني ارباح متوقع ظهورها، نوصي بمراقبة هذه المستويات مع احترام مستوى ايقاف الخسائر حال كسر مستوى 9,800 لاسفل



		EGX 70	
مستوى الدعم	مستوى المقاومة	<b>2,271.77</b>	الإقفال
<b>2,000</b>	<b>2,300</b>	<b>-1.34 %</b>	% التغير
<b>1,950</b>	<b>2,400</b>	<b>587 Mn</b>	قيمة التداول

### الرؤية الاستراتيجية

يتحرك المؤشر في اتجاه هابط على المدى الطويل وعرضي على المتوسط وصاعد على القصير الاجل، استطاع المؤشر اختراق مستوى 1,950 لاعلى ليختبر مستهدفه عند مستويات 2,100 - 2,200 والتي حال اختراقها لاعلى يستهدف المؤشر مستوى 2,300 - 2,350 تظل الايجابيه قائمة شريطة الثبات اعلى مستوى 2,000 خلال اي عمليات جني ارباح متوقع ظهورها، نوصي بمراقبة المستويات الموضحة مع احترام مستوى ايقاف الخسائر حال كسر مستوى 1,800 لاسفل



البنك التجارى الدولى	
الإقفال	39.11
مستوى الدعم	37
مستوى المقاومة	41
إيقاف الخسائر	34
التوصية	مستهدف حالي 41 - 42

الرؤية الاستراتيجية

يتحرك السهم في اتجاه عرضي على المدى القصير، استطاع السهم اختراق مستويات 37 - 38 لاعلى ليختبر مستهدفه عند مستويات 40 - 42 والتي تشكل مستويات مقاومة هامه، تظل الايجابيه فائمه شريطه الثبات اعلى مستوى 37 خلال اي عمليات جني ارباح متوقع ظهورها، نوصي بالمتاجرة بين المستويات الموضحة مع احترام مستوى ايقاف الخسائر حال كسر مستوى 34 لاسفل



الشرقية للدخان - ايسترن كومباني	
الإقفال	10.55
مستوى الدعم	9.5
مستوى المقاومة	10.5
إيقاف الخسائر	9.5
التوصية	البيع قرب 11 - 11.5

الرؤية الاستراتيجية

يتحرك السهم في اتجاه هابط على المدى المتوسط والقصير الاجل، حقق السهم مستهدفه الهبوطي عند مستوي 9.5 لبيدأ بالارتداد في حركه تصحيحيه لاعلى ليواجه السهم مستويات مقاومة عند 10.8 - 11.5 والتي نتوقع ان تعوقه خلال الفتره الحاليه نوصي بالمتاجرة بين المستويات المبينه مع احترام مستوى ايقاف الخسائر حال كسر مستوى 9.5 لاسفل





### مدينة نصر للاسكان



3.09	الإقفال
2.8	مستوى الدعم
3.3	مستوى المقاومة
2.6	إيقاف الخسائر

#### الرؤية الاستراتيجية

يتحرك السهم في اتجاه صاعد على المدى المتوسط والقصير، استطاع السهم تحقيق مستهدفه عند مستوى 3.4 ليتعرض لعمليات جني ارباح ليعاود اختبار مستويات 2.8 - 2.7 والتي نتوقع ان يتماسك بالقرب منها ليرتد مره اخرى لاعلى نوصي بالمتاجرة بين المستويات الموضحة مع احترام مستوى ايقاف الخسائر حال كسر مستوى 2.5 لاسفل

البيع قرب 3.4 - 3.5

التوصية

### مصر الجديده للاسكان



6.18	الإقفال
5.8	مستوى الدعم
6.6	مستوى المقاومة
5.5	إيقاف الخسائر

#### الرؤية الاستراتيجية

يتحرك السهم في اتجاه صاعد على المدى القصير يختبر السهم مستوى 6 - 6.3 والذي حال اختراقها لاعلى يستهدف السهم مستويات 6.6 - 6.8 تظل فرص المتاجره قائمه مع الثبات اعلى مستويات 5.8 - 5.6 خلال اي عمليات جني ارباح فد تظهر عليه، نوصي بمراقبة هذه المستويات مع احترام مستوى ايقاف الخسائر حال كسر مستوى 5.5 لاسفل

مستهدف حالي 6.6 - 6.7

التوصية

### طلعت مصطفى



7.44	الإقفال
7.5	مستوى الدعم
8.3	مستوى المقاومة
7	إيقاف الخسائر

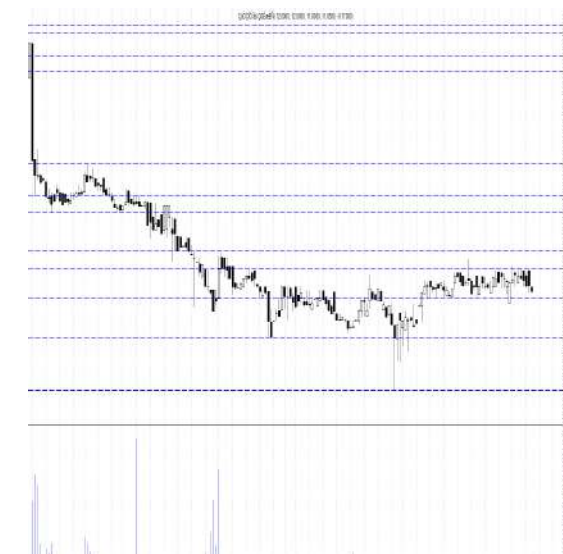
#### الرؤية الاستراتيجية

يتحرك السهم في اتجاه هابط على المدى المتوسط وعرضي على القصير الاجل، حقق السهم مستهدفه عند مستويات 8 - 8.2 ليبدأ بالتعرض لعمليات جني ارباح ليعاود اختبار مستويات الدعم 7.5 - 7.3 والتي نتوقع ان يعاود الارتداد منها، نوصي بالمتاجرة بين المستويات المبينه مع احترام مستوى ايقاف الخسائر حال كسر مستوى 7 لاسفل

البيع قرب 8 - 8.2

التوصية

### سوديك



11.85	الإقفال
11	مستوى الدعم
12.5	مستوى المقاومة
10	إيقاف الخسائر

#### الرؤية الاستراتيجية

يتحرك السهم في اتجاه عرضي على المدى المتوسط، دخل السهم في نطاق عرضي بين مستويات الدعم 11 - 10.5 كحد سفلي ومستويات مقاومة عند 12.5 - 13 كحد علوي، نوصي بالمتاجرة بين هذه المستويات مع احترام مستوى ايقاف الخسائر حال كسر مستوى 10 لاسفل

مستهدف حالي 12.5 - 13

التوصية



ايكاف الخسائر	التوصية	الاتجاه		مقاومة 2	مقاومة 1	آخر	دعم 1	دعم 2	نسبة التغير %	قطاع البنوك	كود روتير
		المتوسط	القصير								
36	البيع قرب 40 - 41	هابط	عرضي	43	41	39.11	37	36	-1.16	بنك التجارى الدولى	COMI
32	البيع قرب 38 - 40	هابط	عرضي	40	38	37	34	32	0	بنك التعمير والأسكان	HDBK
5	البيع قرب من 6.8 - 7	هابط	صاعد	7.15	6.68	6.36	5.6	5.25	-1.24	بنك كريدى أجريكول	CIEB
12	البيع قرب 15 - 15.5	عرضي	صاعد	15	14.5	13.9	13	12.5	-3.41	مصرف ابوطبى الاسلامي	ADIB
										قطاع السياحة و الترفيه	
5	مستهدف حالي 6.6 - 6.8	صاعد	صاعد	6.8	6.65	6.51	6	5.75	3.99	مدينة الإنتاج الإعلامي	MPRC
1.4	مستهدف حالي 1.75 - 1.8	عرضي	صاعد	1.9	1.75	1.62	1.5	1.4	-2.41	المصرية للمنتجات	EGTS
9	البيع قرب 10.5 - 11	صاعد	صاعد	11	10.5	9.14	9	8.65	-3.89	شارم دريمز	SDTI
										قطاع الكيماويات	
3	البيع قرب 4.2 - 4.3	عرضي	عرضي	4.35	4.2	3.78	3.7	3.45	-4.06	الصناعات الكيماوية - كيما	EGCH
19	مستهدف حالي 23 - 24	صاعد	صاعد	24	23	22.24	20	18.5	-1.46	المالية و الصناعية	EFIC
7	مستهدف حالي 8.2 - 8.3	عرضي	عرضي	8.35	8.2	7.76	7.6	7.2	-2.14	سيدي كرير	SKPC
0.65	مستهدف حالي 0.84 - 0.86	عرضي	صاعد	0.88	0.84	0.775	0.74	0.68	-3.004	العربية للشحن و التفرغ	UASG
10	مستهدف حالي 14.5 - 15	عرضي	صاعد	15	14.5	14.03	12.5	11.5	-2.16	القناة للتوكيلات	CSAG
3	البيع قرب 3.8 - 4	هابط	صاعد	4.3	4	3.7	3.5	3.2	-2.12	جي ابي اتو	AUTO
0.28	الثبات اعلى 0.34 مستهدف 0.35 - 0.37	صاعد	صاعد	0.42	0.38	0.372	0.33	0.28	-0.535	الكابلات الكهربائية المصرية	ELEC
6.5	مستهدف حالي 8.2 - 8.3	هابط	صاعد	8.4	8.2	7.77	7.5	7	-0.89	السويدي للكابلات	SWDY
										قطاع الخدمات المالية	
10.5	مستهدف حالي 13 - 13.5	عرضي	عرضي	14	13.5	12.8	12	11.5	-2.29	المجموعة المالية هيرمس	HRHO
0.45	البيع قرب 0.56 - 0.58	هابط	عرضي	0.64	0.6	0.55	0.53	0.5	-3.509	برايم الفايزة المالية	PRMH
0.2	البيع قرب 0.30 - 0.31	هابط	صاعد	0.33	0.29	0.259	0.23	0.21	0	اسباير كايبتال	ASPI
1.2	البيع قرب 1.35 - 1.4	هابط	هابط	1.4	1.35	1.27	1.24	1.2	-0.781	الفايزة الكويتية	EKHO
1.15	البيع قرب 1.48 - 1.5	هابط	عرضي	1.5	1.45	1.32	1.3	1.2	-2.727	القلعة للإستشارات المالية	CCAP
										قطاع المواد البترولية	
3.4	اختراق مستوى 4 مستهدف 4.3 - 4.45	عرضي	صاعد	4.48	4.3	4.14	4	3.78	-1.66	الاسكندرية للزيوت -اموك	AMOC



ايكاف الخسائر	التوصية	الاتجاه		مقاومة 2	مقاومة 1	أخر	دعم 1	دعم 2	نسبة التغير %	قطاع الاتصالات والتكنولوجيا	كود روتير
		المتوسط	القصير								
0.17	مستهدف حالي 0.215	هابط	هابط	0.23	0.215	0.203	0.185	0.17	-1.932	أوراسكوم للاستثمار القابضة	OIH
12.5	مسهدف حالي 18.5 - 18	عرضي	صاعد	19	18	17.06	16	15	-0.93	المصرية للاتصالات	ETEL
3	مستهدف حالي 4.35 - 4.25	هابط	عرضي	4.5	4.35	4.01	3.8	3.5	-5.42	فوري لتكنولوجيا والمدفوعات	FWRY
										قطاع الأغذية و المشروبات	
7	البيع قرب 8 - 8.5	صاعد	عرضي	8.5	8	7.5	7	6.5	-2.98	جھينة للصناعات الغذائية	JUFO
2.6	البيع قرب 3.6 - 3.5	هابط	عرضي	3.7	3.5	3.31	3	2.8	-1.49	المصرية للدواجن	EPCO
7	مستهدف حالي 10 - 9.5	عرضي	صاعد	10.5	10	9.51	8.5	8	-1.14	اديتا للصناعات الغذائية	EFID
14	البيع قرب 19 - 18	عرضي	صاعد	19.5	18.5	17.94	15.5	14	-2.07	اجواء للصناعات الغذائية	AJWA
										قطاع الخليج	
1.7	مستهدف حالي 2.4	صاعد	صاعد	2.6	2.4	2.112	2	1.85	-4.131	العربية لخليج الأقطان	ACGC
6	اختراق مستوى 7 مستهدف 7.5 - 7.3	هابط	هابط	7.6	7.4	6.96	6.6	6.3	-0.57	النساجون الشرقيون	ORWE
0.75	مستهدف حالي 0.96 - 0.94	صاعد	صاعد	0.98	0.94	0.863	0.83	0.78	-1.82	النصر للملابس - كابو	KABO
										قطاع مواد البناء	
12	مستهدف حالي 15 - 14.5	عرضي	صاعد	15.6	15	14.18	13.5	12.7	-2.34	حديد عز	ESRS
1	مستهدف حالي 1.45 - 1.4	هابط	عرضي	1.5	1.45	1.4	1.25	1.15	0	أسمنت جنوب الوادي	SVCE
3.5	مستهدف حالي 5.5 - 5.3	صاعد	صاعد	5.8	5.5	5	4.5	4	-4.21	العربية للأسمنت	ARCC
										قطاع المقاولات	
7	البيع قرب 8 - 8.2	هابط	عرضي	8.3	8	7.44	7.3	7	-2.36	طلعت مصطفى القابضة	TMGH
2.8	البيع قرب 3.5 - 3.4	صاعد	صاعد	3.6	3.4	3.09	3	2.8	-3.44	مدينة نصر للإسكان	MNHD
5	مستهدف حالي 6.7 - 6.6	عرضي	عرضي	6.8	6.6	6.18	6	5.8	-4.19	مصر الجديدة للأسكان	HELI
0.65	البيع قرب 0.9 - 0.85	هابط	هابط	0.9	0.85	0.75	0.72	0.64	-1.832	عامر جروب	AMER
0.35	البيع قرب 0.55 - 0.52	عرضي	صاعد	0.56	0.52	0.449	0.43	0.36	-1.535	المطورون العرب	ARAB
1.3	مستهدف حالي 1.58 - 1.54	هابط	صاعد	1.7	1.6	1.428	1.35	1.2	-2.725	بالم هيلز للتعمر	PHDC
10.5	مستهدف حالي 13 - 12.5	هابط	عرضي	13	12.5	11.85	11	10	-1.41	السادس من أكتوبر (سوديك)	OCDI
2.3	البيع قرب 3 - 2.9	هابط	هابط	2.9	2.8	2.6	2.55	2.2	-5.8	اعمار مصر العقارية	EMFD
60	مستهدف حالي 70 - 68	هابط	عرضي	70	68	65.99	63	60	-1.4	اوراسكوم للانشاء المحدوده	ORAS
0.26	البيع قرب 0.38 - 0.36	هابط	عرضي	0.40	0.36	0.303	0.3	0.27	-2.258	الجيزة العامة للمقاولات	GGCC



## ملحق التقرير

### التوصيات

التوصيات القصيرة الأجل للفترة من اسبوع الى شهر  
التوصيات المتوسطة الأجل للفترة من شهر الى 6 شهور  
التوصية بالشراء باستخدام نقاط إعادة الدخول أو الأسعار الحالية و استخدام الأهداف السعرية كسياسة للبيع / الخروج  
التوصية بالمناجحة باستخدام نقاط إعادة الدخول للشراء و البيع عند مستويات المقاومة او عند المستهدف السعرى  
التوصية بالبيع فى حالة إختراق مستويات إيقاف الخسائر أو البيع بالأسعار الحالية  
التوصية بالأحتفاظ تعنى الأحتفاظ بالمراكز الحالية و إجراء عمليات بيع و شراء لجزء من المركز تبعاً لتحركات السوق  
التوصية بالانتظار تعنى انتظار إشارات جديدة تبعاً لتحركات السوق

### الأهداف السعرية

جميع الأهداف السعرية هى أهداف قصيرة الأجل , فى حالة تحديد هدف سعري متوسط الأجل سيتم الإشارة اليه بالرمز ( م ) , مثال (م) 65  
الأهداف السعرية لذات الجلسة سيتم الرمز اليها بعلامة , مثال ( \* )

### نقاط الدخول

نقاط الدخول بعد الأرتداد من مستويات الدعم الى اعلى  
نقاط الدخول بعد إختراق الاسعار للمستويات المذكورة بعد تأكيدها بحجم تداول عالي او الاغلاق اعلى من النقاط المحددة  
التوصيات التى تبنى على نقاط الدخول يجب ان يتم تأكيدها بناء على إشارات شراء قصيرة الأجل او المناجحة  
نقاط الدخول المتوسطة الأجل سوف تميز بعلامة ( م ) و للتداول فى ذات الجلسة سوف تميز بعلامة ( \* ) بالتقرير

### إيقاف الخسائر

إختراق مستوى إيقاف الخسائر هى إشارة بيع / خروج تجاوزاً عن التوصيات المقترحة خلال الفترة السابقة فى حالة بقاء تحت مستوى لمدة  
يومية او أختراقه بنسبة 3%

### رئيس قسم التحليل الفنى

محمود هيكىل CETA - CFTe  
mahmoud.m@alahramsecurities.com

### شركة الأهرام للسمسرة فى الأوراق المالية

4 شارع الشواربى - القاهرة  
ت: 23935310-23935445-2393543  
موقع الاكترونى: www.alahramsecurities.com

## ملحوظة

إخلاء المسؤولية: تيه الشركة على أن التقارير اليومية والدورية للتعليق على السوق والأسهم مبنية على أسس التحليل الفنى، وأن المعلومات التي ترد فيها يتم الحصول عليها من مصادر متعارف على مصداقيتها بالإضافة إلى تضمينها لبعض تقديراتنا المهنية، وأنها ليست عرضاً أو توصية بالشراء أو البيع لأي من الأوراق المالية وأنها معدة لتقديم نصيحة استشارية غير ملزمة للمستثمرين الذين يقومون باتخاذ قراراتهم الاستثمارية بأنفسهم ويتحملون المسؤولية القانونية والمادية المترتبة عليها دون أدنى مسئولية على الشركة، وإذ تبذل الشركة جهدها في أن تكون المعلومات والبيانات الموجودة صحيحة وكاملة إلا أنها تخلى مسئوليتها عن أي خطأ أو سهو غير مقصود، وتنبه على أنه لا يسمح بإعادة نشر هذا التقرير أو أي أجزاء منه دون موافقة مسبقة من الشركة



15-09-2022

الدوم والمقاومات للمتاجرة فى ذات الجلسة

مقاومة 3	مقاومة 2	مقاومة 1	آخر سعر	دعم 1	دعم 2	دعم 3	الرمز	الإسم المختصر
25.39	24.89	24.19	<b>23.48</b>	22.99	22.49	21.79	ABUK	ابوقبر للاسمدة
19.03	18.77	18.35	<b>17.94</b>	17.67	17.41	16.99	AJWA	اجواء
5.51	5.49	5.48	<b>5.47</b>	5.45	5.43	5.42	SCEM	اسمنت سيناء
9.31	9.03	8.86	<b>8.69</b>	8.41	8.13	7.96	TORA	اسمنت طرة
7.77	7.68	7.57	<b>7.45</b>	7.37	7.28	7.17	ASCM	اسيك للتعدين
0.00	0.00	0.00	<b>0.00</b>	0.00	0.00	0.00	AITG	اسيوط الاسلامية للتجارة
129.00	129.00	129.00	<b>129.00</b>	129.00	129.00	129.00	OCPH	اكتوبر فارما
23.73	23.37	22.63	<b>21.90</b>	21.53	21.17	20.43	ACRO	أكرو مصر
0.00	0.00	0.00	<b>0.00</b>	0.00	0.00	0.00	BSRF	الاخوه المتضامنين
11.74	11.04	9.62	<b>8.21</b>	7.50	6.80	5.38	ANFI	الاسكندرية الوطنية للاستثمارات المالية
10.42	10.31	10.14	<b>9.97</b>	9.86	9.75	9.58	ALCN	الاسكندرية لتداول الحاويات
122.02	120.75	118.53	<b>116.30</b>	115.04	113.77	111.55	AXPH	الاسكندرية للادوية
27.48	26.74	25.53	<b>24.32</b>	23.58	22.84	21.63	IDRE	الاسماعيلية الجديدة للتطوير
7.28	7.03	6.88	<b>6.74</b>	6.48	6.23	6.08	ISMA	الاسماعيلية للدواجن
28.82	28.29	27.55	<b>26.80</b>	26.28	25.75	25.01	ALUM	الالومنيوم العربية
0.00	0.00	0.00	<b>0.00</b>	0.00	0.00	0.00	EPPK	الاهرام للطباعة والتغليف
17.31	16.99	16.53	<b>16.06</b>	15.75	15.43	14.97	AFDI	الاهلي للتنمية والاستثمار
0.00	0.00	0.00	<b>0.00</b>	0.00	0.00	0.00	ALEX	الإسكندرية للأسمنت
0.00	0.00	0.00	<b>0.00</b>	0.00	0.00	0.00	EBDP	البدر للبلاستيك
40.21	39.79	39.45	<b>39.11</b>	38.69	38.27	37.93	COMI	البنك التجاري الدولي
0.42	0.42	0.41	<b>0.41</b>	0.41	0.40	0.40	EGBE	البنك المصري الخليجي
9.15	9.07	8.95	<b>8.82</b>	8.75	8.67	8.55	EXPA	البنك المصري لتنمية الصادرات
0.00	0.00	0.00	<b>0.00</b>	0.00	0.00	0.00	TOUR	التعمير السياحي
22.63	22.08	21.49	<b>20.89</b>	20.35	19.80	19.21	DAPH	التعمير والاستشارات الهندسية
11.54	11.37	11.11	<b>10.85</b>	10.68	10.51	10.25	ECAP	الجوهرة
0.31	0.31	0.31	<b>0.30</b>	0.30	0.30	0.29	GGCC	الجيزة العامة للمقاولات
5.69	5.69	5.69	<b>5.69</b>	5.69	5.69	5.69	IRON	الحديد والصلب المصرية
0.00	0.00	0.00	<b>0.00</b>	0.00	0.00	0.00	AGIN	الخليج للاستثمارات العربية
10.93	10.93	10.93	<b>10.93</b>	10.93	10.93	10.93	CCRS	الخليجية الكندية للاستثمار العقاري العربي
15.25	14.63	14.31	<b>14.00</b>	13.37	12.75	12.43	DEIN	الدلتا للتأمين
12.60	12.60	12.60	<b>12.60</b>	12.60	12.60	12.60	SUGR	الدلتا للسكر
1.23	1.23	1.23	<b>1.23</b>	1.23	1.23	1.23	ICFC	الدولية للأسمدة
4.12	3.98	3.90	<b>3.82</b>	3.68	3.54	3.46	IFAP	الدولية للمحاصيل الزراعية
24.72	23.92	23.51	<b>23.11</b>	22.30	21.50	21.09	ROTO	الرواد
1.64	1.63	1.62	<b>1.61</b>	1.61	1.60	1.59	ZEOT	الزيوت المستخلصة
0.00	0.00	0.00	<b>0.00</b>	0.00	0.00	0.00	SEIG	السعودية المصرية للاستثمار والتمويل
8.01	7.90	7.83	<b>7.77</b>	7.65	7.54	7.47	SWDY	السويدي اليكترونيك
12.82	12.82	12.82	<b>12.82</b>	12.82	12.82	12.82	SUCE	السويس للاسمنت
0.00	0.00	0.00	<b>0.00</b>	0.00	0.00	0.00	SBAG	السويس للاكياس
0.96	0.95	0.94	<b>0.93</b>	0.92	0.91	0.90	SNFC	الشرقية الوطنية للامن الغذائي
0.00	0.00	0.00	<b>0.00</b>	0.00	0.00	0.00	SMPP	الشروق الحديثة للطباعة والتغليف
0.00	0.00	0.00	<b>0.00</b>	0.00	0.00	0.00	SPHT	الشمس بيراميدز
7.28	7.18	7.02	<b>6.85</b>	6.76	6.66	6.50	ELSH	الشمس للاسكان
0.61	0.60	0.59	<b>0.58</b>	0.57	0.57	0.56	UEGC	الصعيد للمقاولات
26.26	25.62	25.29	<b>24.97</b>	24.32	23.68	23.35	ICID	العالمية للاستثمار والتنمية
44.53	40.73	33.11	<b>25.50</b>	21.69	17.89	10.27	AALR	العامة لاستصلاح الأراضي
89.15	87.33	86.15	<b>84.98</b>	83.15	81.33	80.15	GSSC	العامة للصوامع والتخزين
0.94	0.92	0.91	<b>0.89</b>	0.88	0.86	0.85	APPC	العوات الدوائية المتطورة
0.31	0.31	0.30	<b>0.30</b>	0.29	0.29	0.29	MEPA	العوات الطبية



15-09-2022

مقاومة 3	مقاومة 2	مقاومة 1	آخر سعر	دعم 1	دعم 2	دعم 3	الرمز	الإسم المختصر
0.51	0.51	0.50	<b>0.48</b>	0.48	0.47	0.46	ACAMD	الشركة العربية لإدارة وتطوير الأصول
0.83	0.82	0.80	<b>0.78</b>	0.76	0.74	0.72	UASG	العربية المتحدة للشحن والتفريغ
17.19	17.19	17.19	<b>17.19</b>	17.19	17.19	17.19	EALR	العربية لاستصلاح الاراضي
2.26	2.22	2.17	<b>2.11</b>	2.08	2.04	1.99	ACGC	العربية لحليج الأقطان
0.37	0.37	0.36	<b>0.36</b>	0.36	0.35	0.35	AIND	أرابيا انفستنج
5.30	5.20	5.10	<b>5.00</b>	4.90	4.80	4.70	ARCC	العربية للأسمنت
1.17	1.15	1.12	<b>1.09</b>	1.07	1.05	1.02	EEII	العربية للصناعات الهندسية
1.67	1.58	1.53	<b>1.48</b>	1.39	1.31	1.26	ARVA	العربية للمحاسب
3.18	3.09	3.03	<b>2.97</b>	2.88	2.79	2.73	APSW	العربية وبولفاريا
0.08	0.08	0.08	<b>0.08</b>	0.08	0.08	0.08	AIVC	العرفه القابضة
0.00	0.00	0.00	<b>0.00</b>	0.00	0.00	0.00	AOTM	العروبة للتجارة والتعدين والتوريدات
0.00	0.00	0.00	<b>0.00</b>	0.00	0.00	0.00	EOSB	العروبة للسمسرة فى الأوراق المالية
737.65	721.93	713.46	<b>705.00</b>	689.27	673.55	665.08	IRAX	العز الدخيلة للصلب
0.00	0.00	0.00	<b>0.00</b>	0.00	0.00	0.00	NRPD	العقارية للبنوك الوطنية للتنمية
14.26	14.10	14.02	<b>13.94</b>	13.78	13.62	13.54	GIHD	الغربية الاسلامية للتنمية العمرانية
1.10	1.10	1.10	<b>1.10</b>	1.10	1.10	1.10	FNAR	الغيار للمقاولات
1.29	1.28	1.28	<b>1.27</b>	1.26	1.25	1.25	EKHO	القابضة المصرية الكويتية
8.21	8.21	8.21	<b>8.21</b>	8.21	8.21	8.21	KWIN	القاهرة الوطنية للاستثمار والأوراق المالية
40.35	40.05	39.45	<b>38.85</b>	38.55	38.25	37.65	CPCI	القاهرة للادوية
0.00	0.00	0.00	<b>0.00</b>	0.00	0.00	0.00	CIRF	القاهرة للاستثمارات والتنمية
1.37	1.35	1.32	<b>1.30</b>	1.27	1.25	1.22	ELKA	القاهرة للأسكان
12.29	12.14	11.94	<b>11.73</b>	11.59	11.44	11.24	CIRA	القاهرة للاستثمار والتنمية العقارية
14.30	14.30	14.30	<b>14.30</b>	14.30	14.30	14.30	CAED	القاهرة للخدمات التعليمية
2.76	2.73	2.70	<b>2.66</b>	2.64	2.61	2.58	POUL	القاهرة للدواجن
0.63	0.63	0.63	<b>0.63</b>	0.63	0.63	0.63	COSG	القاهرة للزيوت والصابون
1.38	1.36	1.34	<b>1.32</b>	1.31	1.29	1.27	CCAP	القلعة
15.14	14.88	14.46	<b>14.03</b>	13.78	13.52	13.10	CSAG	القناة للتوكيلات الملاحية
15.21	15.21	15.20	<b>15.20</b>	15.19	15.19	15.18	NCEM	القومية للأسمنت
0.39	0.38	0.38	<b>0.37</b>	0.36	0.36	0.35	ELEC	الكابلات الكهربائية المصرية
23.83	23.41	22.83	<b>22.24</b>	21.83	21.41	20.83	EFIC	المالية والصناعية المصرية
3.52	3.48	3.41	<b>3.35</b>	3.30	3.26	3.19	UNIT	المتحدة للأسكان
0.00	0.00	0.00	<b>0.00</b>	0.00	0.00	0.00	INEG	المجموعة المتكاملة للأعمال الهندسية
0.00	0.00	0.00	<b>0.00</b>	0.00	0.00	0.00	AREHA	المجموعة المصرية
1.57	1.52	1.49	<b>1.47</b>	1.42	1.36	1.34	AREH	المجموعة المصرية العقارية
0.00	0.00	0.00	<b>0.00</b>	0.00	0.00	0.00	AMES	المركز الطبي الجديد - الإسكندرية
0.33	0.32	0.31	<b>0.30</b>	0.29	0.28	0.27	IEEC	المشروعات الصناعية والهندسية
0.00	0.00	0.00	<b>0.00</b>	0.00	0.00	0.00	MKIT	المصرية الكويتية للاستثمار
0.00	0.00	0.00	<b>0.00</b>	0.00	0.00	0.00	ESGI	المصرية لصناعة النشا والجلوكوز
17.75	17.55	17.31	<b>17.06</b>	16.87	16.67	16.43	ETEL	المصرية للاتصالات
3.59	3.52	3.42	<b>3.31</b>	3.25	3.18	3.08	EPCO	المصرية للدواجن
0.00	0.00	0.00	<b>0.00</b>	0.00	0.00	0.00	EITP	المصرية للمشروعات السياحية العالمية
1.68	1.67	1.64	<b>1.62</b>	1.60	1.59	1.56	EGTS	المصرية للمنتجات السياحية
1.77	1.77	1.77	<b>1.77</b>	1.77	1.77	1.77	MOED	المصرية لنظم التعليم الحديثة
1.67	1.53	1.42	<b>1.31</b>	1.17	1.03	0.93	ODIN	أودن للاستثمارات المالية
7.87	7.67	7.44	<b>7.22</b>	7.01	6.81	6.58	EIUD	المصريين للاستثمار
0.58	0.57	0.56	<b>0.54</b>	0.54	0.53	0.51	EHDR	المصريين للأسكان
1.84	1.83	1.80	<b>1.78</b>	1.76	1.75	1.72	AMIA	الملتقى العربي للاستثمارات
0.00	0.00	0.00	<b>0.00</b>	0.00	0.00	0.00	TECH	المنتجات الحديثة للتعبئة و التغليف
1.26	1.24	1.21	<b>1.18</b>	1.16	1.14	1.12	MPCO	المنصورة للدواجن



15-09-2022

مقاومة 3	مقاومة 2	مقاومة 1	آخر سعر	دعم 1	دعم 2	دعم 3	الرمز	الإسم المختصر
10.80	10.80	10.80	<b>10.80</b>	10.80	10.80	10.80	MOIN	المهنس للتأمين
0.00	0.00	0.00	<b>0.00</b>	0.00	0.00	0.00	AMPI	المؤشر
7.19	7.11	7.03	<b>6.96</b>	6.87	6.79	6.71	ORWE	النساجون الشرقيون
0.00	0.00	0.00	<b>0.00</b>	0.00	0.00	0.00	ELNA	النصر لتصنيع الحاصلات الزراعية
0.00	0.00	0.00	<b>0.00</b>	0.00	0.00	0.00	NASR	النصر لصناعة المحولات
14.57	14.35	14.15	<b>13.96</b>	13.73	13.51	13.31	NCCW	النصر للأعمال المدنية
0.18	0.18	0.18	<b>0.18</b>	0.17	0.17	0.17	NAHO	النعيم القابضة
31.80	31.40	30.60	<b>29.80</b>	29.40	29.00	28.20	NIPH	النيل للادوية
0.51	0.50	0.50	<b>0.49</b>	0.48	0.47	0.47	ELWA	الوادي
0.00	0.00	0.00	<b>0.00</b>	0.00	0.00	0.00	NHPS	الوطنية للاسكان
0.00	0.00	0.00	<b>0.00</b>	0.00	0.00	0.00	NCMP	الوطنية لمنتجات الذرة
0.68	0.67	0.66	<b>0.65</b>	0.64	0.63	0.62	RREI	اليكو
3.80	3.72	3.65	<b>3.57</b>	3.50	3.42	3.35	MTIE	إم تي أي
0.00	0.00	0.00	<b>0.00</b>	0.00	0.00	0.00	AMEC	اميكو ميديكال
0.00	0.00	0.00	<b>0.00</b>	0.00	0.00	0.00	IBCT	انترناشيونال بزنيس كورپوريشن
0.21	0.21	0.21	<b>0.20</b>	0.20	0.20	0.20	OIH	اوراسكوم للاستثمار
5.48	5.42	5.28	<b>5.15</b>	5.08	5.02	4.88	ORHD	اوراسكوم للفنادق والتنمية
33.31	32.90	32.31	<b>31.71</b>	31.31	30.90	30.31	PHAR	ايبكو
0.00	0.00	0.00	<b>0.00</b>	0.00	0.00	0.00	MISR	ايجى ستون
2.64	2.59	2.53	<b>2.46</b>	2.42	2.37	2.31	ETRS	ايجيترانس
12.17	11.93	11.57	<b>11.20</b>	10.97	10.73	10.37	SMFR	ايجيفرت
9.81	9.70	9.61	<b>9.51</b>	9.41	9.30	9.21	EFID	ايدينا
11.11	10.94	10.75	<b>10.55</b>	10.39	10.22	10.03	EAST	ايسترن كومباني
5.83	5.73	5.63	<b>5.52</b>	5.43	5.33	5.23	ENGC	ايجون
3.64	3.59	3.52	<b>3.46</b>	3.40	3.35	3.28	ATLC	ايه تي ليس
2.07	2.03	2.00	<b>1.98</b>	1.93	1.89	1.86	ISPH	اين سينيا فارما
2.81	2.75	2.68	<b>2.60</b>	2.55	2.49	2.42	EMFD	إعمار مصر
0.00	0.00	0.00	<b>0.00</b>	0.00	0.00	0.00	ICMI	اىكمى
49.41	48.19	47.54	<b>46.89</b>	45.67	44.45	43.80	ADCI	أدكو
11.42	11.31	11.22	<b>11.13</b>	11.02	10.91	10.82	BINV	بي انفيستمنت القابضة
4.24	4.21	4.18	<b>4.14</b>	4.12	4.09	4.06	AMOC	أموك
0.00	0.00	0.00	<b>0.00</b>	0.00	0.00	0.00	ODHN	أوراسكوم القابضة للتنمية ايه جى
68.99	68.00	66.99	<b>65.99</b>	64.99	64.00	62.99	ORAS	أوراسكوم للإنشاء
0.00	0.00	0.00	<b>0.00</b>	0.00	0.00	0.00	OREG	أورانج
17.83	17.73	17.66	<b>17.60</b>	17.49	17.39	17.32	PACH	باكين
1.50	1.48	1.46	<b>1.43</b>	1.41	1.40	1.37	PHDC	بالم هيلز
0.27	0.26	0.26	<b>0.26</b>	0.26	0.25	0.25	ASPI	اسبير كابيتال القابضة المالية
0.60	0.59	0.57	<b>0.55</b>	0.54	0.52	0.50	PRMH	برايم القابضة
3.99	3.88	3.75	<b>3.62</b>	3.51	3.40	3.27	BTFH	بلتون المالية القابضة
0.00	0.00	0.00	<b>0.00</b>	0.00	0.00	0.00	UNBE	بنك الاتحاد الوطنى
13.29	13.07	12.79	<b>12.50</b>	12.29	12.07	11.79	SAUD	بنك البركة
38.75	38.00	37.50	<b>37.00</b>	36.25	35.50	35.00	HDBK	بنك التعمير والاسكان
1.00	1.00	1.00	<b>1.00</b>	1.00	1.00	1.00	FAITA	بنك فيصل دولار
14.33	14.26	14.17	<b>14.07</b>	14.01	13.94	13.85	FAIT	بنك فيصل الإسلامي المصري
16.04	15.90	15.62	<b>15.34</b>	15.20	15.06	14.78	QNBA	بنك قطر الوطنى الاهلي
7.67	7.60	7.52	<b>7.45</b>	7.37	7.30	7.22	CANA	بنك قناة السويس
0.00	0.00	0.00	<b>0.00</b>	0.00	0.00	0.00	PORT	بورتو القابضة
3.36	3.36	3.36	<b>3.36</b>	3.36	3.36	3.36	PSAD	بورسعيد للتنمية الزراعية والمقاولات
0.09	0.10	0.09	<b>0.09</b>	0.09	0.10	0.09	BIGP	بى اى جى للتجارة والاستثمار



15-09-2022

مقاومة 3	مقاومة 2	مقاومة 1	آخر سعر	دعم 1	دعم 2	دعم 3	الرمز	الإسم المختصر
0.00	0.00	0.00	<b>0.00</b>	0.00	0.00	0.00	WATP	بيتومود
0.00	0.00	0.00	<b>0.00</b>	0.00	0.00	0.00	PHTV	بيراميزا
3.68	3.30	3.10	<b>2.91</b>	2.52	2.14	1.94	EASB	ثمار
0.00	0.00	0.00	<b>0.00</b>	0.00	0.00	0.00	SRWA	ثروة كابيتال القابضة
24.35	24.12	23.72	<b>23.33</b>	23.09	22.86	22.46	BIOC	جلاكسو سميثكلاين
3.16	2.99	2.65	<b>2.31</b>	2.14	1.97	1.63	GTHE	جلوبال تيلكوم
1.46	1.44	1.42	<b>1.40</b>	1.38	1.36	1.34	SVCE	جنوب الوادى للاسمنت
7.97	7.83	7.67	<b>7.50</b>	7.37	7.23	7.07	JUFO	جهينة
0.00	0.00	0.00	<b>0.00</b>	0.00	0.00	0.00	GPPL	جولدن بيراميدز بلازا
6.92	6.55	6.20	<b>5.84</b>	5.48	5.11	4.76	GTWL	جولدن تكس
0.38	0.38	0.37	<b>0.37</b>	0.36	0.36	0.35	GOCO	جولدن كوست
1.60	1.60	1.60	<b>1.60</b>	1.60	1.60	1.60	GMCI	جى إم سى
3.87	3.81	3.76	<b>3.70</b>	3.65	3.59	3.54	AUTO	جى بي اوتو
14.87	14.69	14.43	<b>14.18</b>	13.99	13.81	13.55	ESRS	حديد عز
0.42	0.41	0.40	<b>0.40</b>	0.39	0.39	0.38	DSCW	دايس
19.07	18.83	18.67	<b>18.50</b>	18.27	18.03	17.87	DCRC	دلتا للانشاء والتعمير
25.35	22.69	21.35	<b>20.02</b>	17.35	14.69	13.35	DTPP	دلتا للطباعة والتغليف
5.55	5.49	5.45	<b>5.42</b>	5.35	5.29	5.25	DOMT	دومتى
12.42	12.18	11.82	<b>11.47</b>	11.22	10.98	10.62	RAKT	راكنا
3.02	2.84	2.73	<b>2.61</b>	2.44	2.26	2.15	RAYA	راية
2.81	2.76	2.71	<b>2.65</b>	2.61	2.56	2.51	RACC	راية لخدمات مراكز الاتصالات
2.56	2.53	2.47	<b>2.42</b>	2.38	2.35	2.29	RTVC	رمكو
0.00	0.00	0.00	<b>0.00</b>	0.00	0.00	0.00	RMTV	رواد مصر
3.21	3.19	3.15	<b>3.11</b>	3.09	3.07	3.03	RUBX	روبكس
3.75	3.70	3.62	<b>3.55</b>	3.49	3.44	3.36	REAC	ريكاب
0.67	0.66	0.65	<b>0.64</b>	0.63	0.61	0.60	CERA	ريماس
14.82	14.56	14.08	<b>13.60</b>	13.34	13.08	12.60	ZMID	زهراء المعادي
6.13	6.02	5.87	<b>5.71</b>	5.61	5.50	5.35	SIPC	سبأ
1.54	1.53	1.52	<b>1.50</b>	1.49	1.48	1.46	SPIN	سبينالكس
12.17	12.08	11.97	<b>11.85</b>	11.77	11.68	11.57	OCDI	سوديك
0.00	0.00	0.00	<b>0.00</b>	0.00	0.00	0.00	SNFI	سوهاج الوطنية
8.12	7.99	7.87	<b>7.76</b>	7.62	7.49	7.37	SKPC	سيدى كبر للبتروكيماويات
0.50	0.50	0.49	<b>0.48</b>	0.47	0.46	0.45	SPMD	سييد ميدكال
9.63	9.51	9.33	<b>9.14</b>	9.03	8.91	8.73	SDTI	شارم دريمز
0.00	0.00	0.00	<b>0.00</b>	0.00	0.00	0.00	NOAF	شمال إفريقيا للاستثمار العقاري
0.00	0.00	0.00	<b>0.00</b>	0.00	0.00	0.00	ASHC	شهادات الإيداع المصرية لمجموعة السلام القابضة
4.24	4.15	4.02	<b>3.90</b>	3.80	3.71	3.58	PRCL	شيني
7.69	7.62	7.53	<b>7.44</b>	7.37	7.30	7.21	TMGH	طلعت مصطفى
0.78	0.78	0.76	<b>0.75</b>	0.74	0.74	0.72	AMER	عامر جروب
0.03	0.03	0.03	<b>0.03</b>	0.03	0.03	0.03	TRTO	عبر المحيطات للسياحة
5.37	5.34	5.31	<b>5.28</b>	5.25	5.22	5.19	OLFI	عبور لاند للصناعات الغذائية
1.20	1.20	1.18	<b>1.17</b>	1.16	1.16	1.14	ATQA	عتاقة
34.90	34.20	33.30	<b>32.40</b>	31.70	31.00	30.10	EGAS	غاز مصر
4.26	4.21	4.11	<b>4.01</b>	3.96	3.91	3.81	FWRY	فوري
7.02	6.58	6.24	<b>5.90</b>	5.46	5.02	4.68	VERT	فرتيكا للبرمجيات
0.00	0.00	0.00	<b>0.00</b>	0.00	0.00	0.00	VODE	فودافون
34.68	32.71	29.85	<b>26.98</b>	25.02	23.05	20.19	INFI	فوديكو
0.00	0.00	0.00	<b>0.00</b>	0.00	0.00	0.00	FERC	فيركيم
45.84	44.88	44.41	<b>43.93</b>	42.98	42.02	41.55	SCTS	قناة السويس لتوطين التكنولوجيا





15-09-2022

الإسم المختصر	الرمز	دعم 3	دعم 2	دعم 1	آخر سعر	مقاومة 1	مقاومة 2	مقاومة 3
كابو	KABO	0.81	0.82	0.84	0.86	0.88	0.90	0.92
كريدي أجريكول	CIEB	5.98	6.07	6.21	6.36	6.44	6.53	6.67
كفر الزيات للمبيدات والكيماويات	KZPC	31.03	31.30	31.75	32.19	32.47	32.74	33.19
كيما	EGCH	3.60	3.69	3.73	3.78	3.86	3.95	3.99
ليسيكو مصر	LCSW	8.60	9.17	10.17	11.18	11.74	12.31	13.31
ليفث سلاب مصر	EDBM	0.32	0.32	0.33	0.34	0.35	0.35	0.36
ماريديف	MOIL	0.08	0.08	0.08	0.09	0.09	0.09	0.09
مدينة الانتاج الاعلامي	MPRC	5.62	5.84	6.18	6.51	6.74	6.96	7.30
مدينة نصر للاسكان	MNHD	2.94	3.01	3.05	3.09	3.16	3.23	3.27
مرسى مرسى علم	MMAT	0.00	0.00	0.00	0.00	0.00	0.00	0.00
مرسيليا	MAAL	1.59	1.63	1.71	1.78	1.83	1.87	1.95
مستشفى النهضة	NINH	5.00	5.17	5.36	5.55	5.72	5.89	6.08
مستشفى كليوباترا	CLHO	3.94	4.02	4.09	4.16	4.24	4.32	4.39
مصر الجديدة للاسكان	HELI	5.83	5.99	6.08	6.18	6.33	6.49	6.58
مصر بنى سويف للاسمنت	MBSC	26.02	27.02	27.51	28.01	29.00	30.00	30.49
مصر لصناعة الكيماويات	MICH	11.10	11.30	11.45	11.60	11.80	12.00	12.15
مصر للالومنيوم	EGAL	18.38	18.84	19.22	19.60	20.06	20.52	20.90
مصر للأسمتنت - قنا	MCQE	13.28	13.52	13.82	14.12	14.36	14.60	14.90
مصر للأسواق الحرة	MFSC	9.69	9.75	9.79	9.82	9.89	9.95	9.99
مصر للزيوت والصابون	MOSC	0.00	0.00	0.00	0.00	0.00	0.00	0.00
مصر للفنادق	MHOT	23.61	23.69	23.85	24.01	24.09	24.17	24.33
مصرف أبو طيبي الإسلامي	ADIB	13.20	13.48	13.69	13.90	14.18	14.46	14.67
مطاحن جنوب القاهرة والجيزة	SCFM	17.90	17.90	17.90	17.90	17.90	17.90	17.90
مطاحن شرق الدلتا	EDFM	97.02	97.02	97.02	97.02	97.02	97.02	97.02
مطاحن شمال القاهرة	MILS	16.56	17.73	18.66	19.59	20.76	21.93	22.86
مطاحن مصر العليا	UEFM	0.00	0.00	0.00	0.00	0.00	0.00	0.00
مطاحن مصر الوسطي	CEFM	28.67	29.67	30.18	30.68	31.69	32.69	33.20
مطاحن وسط وغرب الدلتا	WCDF	108.10	110.36	111.48	112.61	114.86	117.12	118.24
مطاحن ومخازن الإسكندرية	AFMC	7.90	9.36	10.20	11.03	12.50	13.96	14.80
ممفيس للأدوية	MPCI	16.82	16.87	16.93	17.00	17.04	17.09	17.15
مويكو	MFPC	103.50	104.78	105.43	106.07	107.36	108.64	109.29
مينا فارم للأدوية	MIPH	130.93	134.47	137.23	140.00	143.53	147.07	149.83
مينا للاستثمار السياحي	MENA	0.92	0.94	0.96	0.98	1.01	1.03	1.05
نابل سات	EGSA	4.22	4.23	4.24	4.25	4.26	4.27	4.28
نيوداب	NEDA	2.02	2.09	2.17	2.26	2.32	2.39	2.47
هيرمس	HRHO	12.13	12.34	12.57	12.80	13.01	13.22	13.45
وادي كوم إمبو	WKOL	13.00	13.00	13.00	13.00	13.00	13.00	13.00
وثائق إستثمار صندوق مؤشر إي جي إكس 30	EGX30ETF	10.09	10.61	10.86	11.12	11.63	12.15	12.40
يوتوبيا	UTOP	0.00	0.00	0.00	0.00	0.00	0.00	0.00
يونيفرت - مصر	UNFO	0.00	0.00	0.00	0.00	0.00	0.00	0.00
يونيفرسال	UNIP	0.46	0.48	0.50	0.52	0.54	0.56	0.58

اسهم غير مسموح لها التداول في ذات الجلسة

شركة الاهرام للسمسرة في الاوراق المالية - إدارة التحليل الفني

إعداد: محمود هيل CFTe - CETA إدارة التحليل الفني

العنوان: ٤ شارع التواربي - القاهرة

البريد الإلكتروني: info@alahramsecurities.com

تليفون/ فاكس: 23906579-23933543 - 23924494-23935445-23935310

الموقع الإلكتروني: www.alahramsecurities.com

إخلاء المسؤولية: تنبه الشركة على أن التقرير اليومية والنورية للتعلق على السوق والأسهم مبنية على أسس التحليل الفني، وأن المعلومات التي ترد فيها يتم الحصول عليها من مصادر متعارف على مصداقيتها بالإضافة إلى تضمينها لبعض تديراتنا المهنية، وأنها ليست عرضاً أو توصية بالشراء أو البيع لأي من الاوراق المالية وأنها معدة لتقديم نصيحة استثمارية غير ملزمة للمستثمرين الذين يقومون باتخاذ قراراتهم الاستثمارية بأنفسهم ويحملون المسؤولية القانونية والمدنية المترتبة عليها نون أذني، مسؤولية على الشركة، وإذ تذل الشركة جديها في أن تكون المعلومات والبيانات الموحدة صحيحة وكاملة إلا أنها تخلى مسؤوليتها عن أي خطأ أو سهو غير مقصود، وتنبه على أنه لا يسمح بإعادة نشر هذا التقرير أو أي أجزاء منه دون موافقة مسبقة من الشركة.