



الاهرام للسمسرة فى الاوراق المالية ش.م.م

تقرير الأداء اليومى

المؤشرات			
المؤشرات	القيمة	التغير اليومي	التغير السنوي
EGX30	15462.57	-4.10%	5.92%
EGX70	2814.08	-2.47%	0.43%
EGX100	4213.72	-2.78%	1.65%
رأس المال السوقي			
القيمة	التغير الشهري	التغير السنوي	
1,006,184,030,212 ج.م.	4.68%	4.68%	



## الأهرام للسمسة في الاوراق المالية AL-AHRAM SECURITIES

ملخص الاداء اليومي  
عن جلسة تداول  
10/1/2023

### تنبيه هام

المعلومات التي تم الاعتماد عليها مأخوذة عن مصادر يعتقد في مصداقيتها وقت إعداد هذا التقرير ولا تعتبر أي بيانات بهذا التقرير توصية بالشراء أو بالبيع بأي حال من الأحوال للأسهم الواردة بهذا التقرير و الشركة لا تتحمل أي مسؤوليه عن أي قرارات قد تتخذ بناء على المعلومات الواردة بهذا التقرير كما لا يحق نسخ أو طباعة أو إعادة نشر هذا التقرير دون الحصول على إذن كتابي مسبق من الشركة مع احتفاظ الشركة بكافة الحقوق الأدبية والقانونية لها.

إدارة البحث  
محمود هيكمل  
روبرت لويس

Website: www.alahramsecurities.com  
Mail : info@alahramsecurities.com

إجماليات التداول	القيمة (جنيه)	الكمية	عدد العمليات :
الأسمم المقيدة	2,353,327,407	710,875,142	201
مرتفع ▲	225,547,236	21,070,535	10
منخفض ▼	2,122,446,141	688,214,076	135
لم تتغير	5,334,030	1,590,531	56
	86,918		

فئات المستثمرين			
الاصافي	شراء ( بالمليون)	بيع ( بالمليون)	
مصريين	40,585,946	9,904,002,465	9,863,416,519
عرب	-16,858,863	176,289,826	193,148,689
أجانب	-23,727,083	100,121,702	123,848,785
الأفراد	176,830,318	1,786,743,330	1,609,913,012
المؤسسات	-176,830,319	8,393,670,662	8,570,500,981

ملاحظة : يستبعد قيمة الصفقات بالسوق

بيانات الأسهم		
التغير%	سعر الاعلاق	الأكثر ارتفاعا
24.02%	7.95	حق اكتتاب مصرف أبوظبي الإسلامي - مصر - ٢
5.23%	8.65	المصريه لمدينة الانتاج الاعلامي
5.05%	18.10	مصرف أبو ظبي الإسلامي- مصر
4.91%	36.93	المالية و الصناعة المصرية
4.24%	17.93	سماد مصر (إيجيفرت)

التغير%	سعر الاعلاق	الأكثر هبوطا
-10.12%	6.84	العربية للاسمنت
-6.84%	0.11	الخدمات الملاحية والبترولية - ماريديف
-6.60%	1.98	بالم هيلز للتعمير
-6.40%	1.90	شمال الصعيد للتنمية والانتاج الزراعي (نيوداب)
-6.35%	17.70	المجموعه الماليه هيرمس القابضه

نوزعات الأرباح				
الشركة	رقم	التوزيع	نهاية الحق	تاريخ التوزيع
العربية للاسمنت	14	٠,٦٦ جنيه للسهم	9/1/2023	12/1/2023
القاهرة للخدمات التعليمية	22	١,١٥ جنيه للسهم	9/1/2023	12/1/2023
راية القابضة للاستثمارات المالية	17	٠,٠٣٥ جنيه للسهم	10/1/2023	15/1/2023
البنك المصري الخليجي		٠,١٠٢٥٢٦٣ سهم لكل سهم	11/1/2023	12/1/2023
مصر الجديدة للإسكان والتعمير	28	٠,٠٥ جنيه - قسط أول	11/1/2023	16/1/2023
		٠,١٠ جنيه - قسط ثان		22/6/2023
		٠,٠٧٢٢٢٣٦٣١٨ جنيه - قسط ثالث		30/6/2024

الجمعيات العمومية		
الشركة	الجمعية	التاريخ
فيركيم مصر للأسمدة والكيماويات	عادية	11/1/2023
الاسكندرية لتداول الحاويات والبضائع	عادية	14/1/2022
القاهرة للإستثمار و التنمية العقاره	عادية وغير عادية	15/1/2022
المصرية العربية (ثمار) لتداول الاوراق المالية والسندات EAC	عادية	15/1/2023
المصريين للاسكان والتنمية والتعمير	غير عادية	17/1/2023
القلعة للاستثمارات المالية	غير عادية	18/1/2023
اسمنت سيناء	عادية	19/1/2023
إعمار مصر للتنمية	غير عادية	22/1/2023
بالم هيلز للتعمير	عادية	22/1/2023
المجموعة المتكاملة للأعمال الهندسية	غير عادية	24/1/2023
شركة مستشفى كليوباترا	غير عادية	25/1/2023
الدلتا للتأمين	غير عادية	30/1/2023
سيدي ميديكال	غير عادية	2/2/2023
البنك المصري لتنمية الصادرات	عادية	5/2/2023

### “ المصرية للاتصالات ” تحصل على حزمة ترددات إضافية جديدة خلال أيام

قال عادل حامد رئيس الشركة المصرية للاتصالات “WE” إن شركته بصد ترددات إضافية جديدة خلال أيام لتحسين جودة الخدمة وأضاف أن الشركة المصرية للاتصالات تستحوذ حالياً على 11% من عدد عملاء المحمول في مصر بنحو 12 مليون مستخدم وأوضح أن “المصرية للاتصالات” تسعى لتقديم خدمات رقمية متكاملة وتوسيع قاعدة المنتجات المقدمة للعملاء لمواجهة أعباء التضخم والظروف الاقتصادية. واحتفالاً بوصول عدد عملاء المحمول لـ 12 مليون عميل أعلنت شركة “WE” عن تطوير علامتها التجارية وشعارها مع بداية العام الجديد 2023.

وقال إن “المصرية للاتصالات” لديها أكثر من 2000 محطة محمول لتقوية الشبكة كما حصلت الشركة مؤخراً على ترددات 2600 ميغا هرتز وأخرى إضافية سيتم الإعلان عنها خلال أيام.

وأضاف أن الشركة تراهن أيضاً على خدمات الداتا سنتر والحوسبة السحابية من أجل تمكين القطاعات الاقتصادية كما تتعاون مع 7 إلى 8 من مقدمي المحتوى مثل منصات “نتفليكس” و”شاهد”. وأشار إلى أن الشركة تسعى إلى توطيد صناعة البيانات بالسوق المحلية وتم التوقيع مؤخراً مع “أمازون” لاستضافة خدماتها في مركز بيانات الشركة وأوضح أن التطبيقات تحتل قمة الهرم الرقمي من خلال الدور الذي تلعبه “WE” مع وزارة الاتصالات كما أن الشركة بصد تقديم تطبيقات خدمية لإحدى الموانئ المصرية في القريب العاجل. وحققت المصرية للاتصالات نمواً في صافي أرباحها خلال التسعة أشهر الأولى من 2022 بنسبة نمو 25% عن الفترة ذاتها من العام الماضي لتسجل 7.1 مليار جنيه.

وبلغ أعداد مشتركي الهاتف المحمول للشركة نحو 11.87 مليون مشترك بنهاية الربع الثالث من عام 2022 مقابل 11.74 مليون مشترك خلال الربع السابق بنسبة نمو 1%.

### السعر العادل لسهم الشركة في البورصة يتخطى 25 جنيه

قال حامد إن الشركة تمتلك استثمارات كبيرة بعدد من الشركات منها شركة إكسبيد للتعهد، مؤكداً أن هناك استثمارات خارجية للشركة عبر شركة إكسبيد في دولتي المغرب وموريشيوس وأضاف أن رئيس الوزراء كان قد أشار إلى دور المصرية للاتصالات وأكسبيد باعتبارها مصدر لجذب النقد الأجنبي موضحاً أن الشركة استهدفت لعب دور بالمسئولية المجتمعية حيث أنفقت ما يقرب من 500 مليون جنيه في هذا الأمر خلال الفترة الماضية. وأكد أن جميع الطروحات في الأوقات المختلفة وتغيير ديناميكية السوق أثر بشكل ما على أسعار الأسهم مشيراً إلى أن آخر تقييم لسعر سهم الشركة كان يحدد السعر العادل عند 25 جنيه، إلا أنه من المفترض أن يقفز لأكثر من ذلك وأوضح أن جميع بورصات العالم متأثرة بالأوضاع الاقتصادية العالمية الحالية، فعلى سبيل المثال بعد طرح الشهادة ذات العائد 25% أين سيتهج المستثمرون عند تشغيل أموالهم للبورصة أم الشهادات بالطبع الشهادات.

وأشار إلى أن سهم المصرية للاتصالات يسير عكس اتجاه السوق ومتماشك للغاية ففي حين انخفاض أسعار الأسهم يرتفع سهم الشركة بعيداً عن استمرار الحديث عن فودافون وبيع حصة الشركة فيها منذ 3 سنوات ولم يحدث شئ وبالتالي فالأمر مرتبط بشكل أكبر بالشركة بعيداً عن فودافون.

قال حامد إن الشركة تمتلك استثمارات كبيرة بعدد من الشركات منها شركة إكسبيد للتعهد، مؤكداً أن هناك استثمارات خارجية للشركة عبر شركة إكسبيد في دولتي المغرب وموريشيوس.

وأضاف أن رئيس الوزراء كان قد أشار إلى دور المصرية للاتصالات باعتبارها مصدر لجذب النقد الأجنبي موضحاً أن الشركة استهدفت لعب دور بالمسئولية المجتمعية حيث أنفقت قرب 500 مليون جنيه في هذا الأمر خلال الفترة الماضية وأكد أن جميع الطروحات في الأوقات المختلفة وتغيير ديناميكية السوق أثر بشكل ما على أسعار الأسهم

### حملة تغيير العلامة التجارية للشركة

أطلق عادل حامد الحملة الإعلانية لتغيير العلامة التجارية للشركة وذلك بعد 5 سنوات من حصول الشركة على رخصة تشغيل المحمول ووصول عدد عملاء المحمول إلى 12 مليون عميل كما كشف عن مفهوم واستراتيجية الشركة خلال الفترة المقبلة وقال إن استراتيجية الشركة المصرية للاتصالات كانت معتمدة على مفهوم الهرم الرقمي والذي يعتمد على 5 درجات بنائية فاعدته هي البنية التحتية سواء محلياً ودولياً وعملت الشركة في هذا الصدد على تطوير هذه البنية وتحسينها وزيادة انتشارها كما عملت على انتشار الشبكات بكافة أنواعها سواء شبكات المحمول أو الهاتف الثابت لتغطية جميع أنحاء الجمهورية وبالفعل أصبح لدى الشركة 2000 محطة تقوية للمحمول مما ساعدنا في إتاحة الخدمات لعملائنا بتكنولوجيا متقدمة.

وأضاف أن الشريحة الثانية في هرم استراتيجية الشركة هي إتاحة الخدمات على أعلى مستوى لعملائها والشريحتين الثالثة والرابعة هما مراكز البيانات وخدمات الحوسبة السحابية والتي تعتمد على مراكز بيانات متطورة من الجيل الثالث، وجاهزة للتشغيل بالجيل الرابع معتمدة من كبرى المراكز والمعاهد العالمية مما ساعدنا على تحقيق نقلة في مستوى

الخدمات المجمع المقدمة لعملائنا والسوق المصري من خلال استضافة خدمات المحتوى وخدمات ألعاب إلكترونية وخدمات إنترنت للوصول لمراكز التصفح والمواقع المختلفة مثل watch it وجوجل، ويوتيوب.

وكشف عن تفاوض الشركة المصرية للاتصالات مع كبرى شركات تقديم خدمات الترفيه والتجارة الإلكترونية مشيراً في هذا الصدد إلى أن الشركة وقعت مؤخرًا اتفاقية مع شركة أمازون لاستضافتها داخل مراكز بيانات المصرية للاتصالات وهناك مناقشات لاستضافة شركات أخرى كبرى داخل مراكز بيانات الشركة.

واستكمل أن المرتبة الخامسة لهرم استراتيجية الشركة وهي التطبيقات والتي تعد جوهره التاج التي تسعى الشركة إليها بالتعاون مع وزارة الاتصالات وتكنولوجيا المعلومات التي تبذل جهد ضخم في تقديم الخدمات للمواطنين مضيئاً أصبح لدينا العديد من التطبيقات التي نقدمها لعملائنا مثل تطبيقات الموانئ

### تدشين ألفي برج محمول خلال الفترة الماضية

كشفت م. عادل حامد عن اعتماد الشركة على استراتيجية الهرم الرقمي في تحولها لمشغل اتصالات متكامل في مصر. وأضاف أن قاعدة الهرم تشمل مرحلة الاتاحة بهدف تطوير الشبكات حيث تم تدشين أكثر من ألفي محطة محمول خلال الفترة الماضية وأكد أن الشركة حصلت على حزمين من الترددات الجديدة في الحيز الترددي 2600 ميغا هرتز بتقنية DTT بهدف جذب العملاء وتقديم خدمة على مستوى كفاءة عالية.

### 2 مليار دولار حصيلة الدخل الدولار للشركة في 5 سنوات

قال م. الرئيس التنفيذي إن الدخل الدولار للشركة يصل إلى أكثر من 2 مليار دولار خلال السنوات الخمسة الماضية بمتوسط 400 مليون دولار سنوياً وهو رقم جيد للغاية وتستهدف الشركة زيادته خلال الفترة المقبلة وأضاف أن الشركة سددت نسبة كبيرة للغاية من كافة القروض التي حصلت عليها ولا يتبقى سوى أقساط قليلة للغاية مؤكداً أنه تنوع مصادر التمويل والقروض أمر هام وضروري لدى كافة المؤسسات.

وأوضح أن الشركة سستيح عمليات سداد فواتير الهواتف الأرضية عبر تطبيق ماي وي شهر مايو المقبل بجانب توفير عدد من الخدمات الأخرى مثل تقديم طلبات الحصول على خطوط أرضي.

وقال إن الدخل الدولار للشركة يصل إلى أكثر من 2 مليار دولار خلال السنوات الخمسة الماضية بمتوسط 400 مليون دولار سنوياً وهو رقم جيد للغاية وتستهدف الشركة زيادته خلال الفترة المقبلة.

وأضاف أن الشركة سددت نسبة كبيرة للغاية من كافة القروض التي حصلت عليها ولا يتبقى سوى أقساط قليلة للغاية، مؤكداً أنه تنوع مصادر التمويل والقروض أمر هام وضروري لدى كافة المؤسسات.

وأوضح أن الشركة سستيح عمليات سداد فواتير الهواتف الأرضية عبر تطبيق ماي وي شهر مايو المقبل بجانب توفير عدد من الخدمات الأخرى مثل تقديم طلبات الحصول على خطوط أرضي.

### موفقاً أمن من تغير سعر العملة بفضل قرار معالجة الأثار لمجلس الوزراء

قال نائب الرئيس التنفيذي إن تغير قيمة العملة عادة ما يؤثر بشكل سلبي على الشركات إلا أن موقف الشركة أمن بفضل قرار مجلس الوزراء الخاص بمعالجة الأثار الناتجة عن تغير سعر العملة وأضاف أن القروض التي حصلت الشركة عليها بالدولار لن تشكل أي أعباء على الشركة خلال الفترة المقبلة خاصة وأن الشركة قادرة على سدادها عبر مواردها الخاصة حيث سيتم سداد القرض الأول خلال النصف الأول من 2023.

### 400 مليون جنيه بمشروعات المجتمعات العمرانية سنويا

قال عادل حامد إن الشركة تستثمر ما يقرب من 400 مليون جنيه سنوياً بالمشروعات الجديدة التابعة لهيئة المجتمعات العمرانية الجديدة وأضاف أن الشركة وقعت عقود مع عدد من المؤسسات المصرية لتغطية الطرق الرئيسية الجديدة بالشبكة بتكلفة تقدر بمليارات الجنيهات، كما حصلت الشركة على قرض ميسر من بنك التنمية الأوروبي لدعم البنية التحتية في مصر.

### لم تلتق عروصاً رسمية للاستحواد على حصتها في “فودافون مصر”

قال الرئيس التنفيذي إن الشركة لم يصلها أي عروض رسمية للاستحواد على حصتها في شركة “فودافون مصر” البالغة 45% خلال الفترة الماضية.

وكانت تقارير قد تحدثت عن مفاوضات يجريها جهاز فطر للاستثمار للاستحواد على حصة تبلغ 20% في شركة “فودافون مصر” وذلك من حصة الشركة المصرية للاتصالات البالغة نحو 45%.

على الجانب الأخرى المصرية للاتصالات الشريك المفضل لمالكى الكابلات البحرية العالمية وتتميز بتقديمها بنية تحتية متطورة في جميع أنحاء مصر والعالم وشبكاتها الممتدة إلى أكثر من 140 نقطة إنزال في أكثر من 60 دولة حول العالم. وتعمل المصرية للاتصالات على مستويات متعددة من تنوع وتعزيز بنيتها التحتية مثل إنشاء نقاط إنزال ومسارات عبور جديدة مثل مسار طريق المرشدين على ضفة قناة السويس بالإضافة إلى الاستثمار في الأنظمة والحلول التي تلبي الطلب العالمي المتزايد على السعات الدولية.

المصدر: حابي

### إخلاء المسؤولية:

المعلومات التي تم الاعتماد عليها مأخوذة عن مصادر يعتقد في مصداقيتها وقت إعداد هذا التقرير ولا تعتبر أي بيانات بهذا التقرير توصية بالشراء أو بالبيع بأي حال من الأحوال للأسهم الواردة بهذا التقرير و الشركة لا تتحمل أي مسؤولية عن أي قرارات قد تتخذ بناء على المعلومات الواردة بهذا التقرير كما لا يحق نسخ أو طباعة أو إعادة نشر هذا التقرير دون الحصول على إذن كتابي مسبق من الشركة مع احتفاظ الشركة بكافة الحقوق الأدبية والقانونية لها.

**إيه إم إن للاستثمار الصناعي ترفع حصتها في باكين إلى 10.6%**  
قالت الأهلي فاروس لتداول الأوراق المالية إن شركة إيه إم إن للاستثمار الصناعي رفعت حصتها في رأسمال شركة البويات والصناعات الكيماوية- باكين من 9.93% إلى 10.6% وأن إيه إم إن للاستثمار الصناعي اشترت 160.2 ألف سهم بقيمة 4.644 مليون جنيه بمتوسط سعر 28.99 جنيه للسهم  
**المصدر: البورصة**

**أوراسكوم المالية القابضة تشتري 41 مليون سهم خزينة في جلسة واحدة**  
قالت شركة أوراسكوم المالية القابضة إنها نفذت عملية شراء أسهم خزينة خلال جلسة الاثنين. وأوضحت الشركة في بيان أنها قامت بشراء 41 مليون سهم خزينة خلال تعاملات الاثنين. كما قالت شركة أوراسكوم المالية القابضة إنها نفذت عملية شراء أسهم خزينة خلال جلسة الثلاثاء. وأوضحت أنها قامت بشراء 4.5 مليون سهم خزينة خلال تعاملات الثلاثاء. وكان مجلس إدارة شركة أوراسكوم المالية القابضة قرر تنفيذ برنامج شراء أسهم خزينة بحد أقصى 524.56 مليون سهم خزينة التي تمثل نسبة قدرها 10% من إجمالي أسهم رأسمال الشركة المصدر والمتداول وذلك من خلال الموارد المالية الذاتية للشركة في مدة تبدأ من 30 أغسطس 2022 وحتى 5 مارس 2023 .  
**المصدر: البورصة**

**أرباح الإسكندرية للأدوية ترتفع إلى 55 مليون جنيه خلال 5 أشهر**  
أظهرت القوائم المالية لشركة الإسكندرية للأدوية والصناعات الكيماوية عن أول 5 أشهر من العام المالي الحالي ارتفاع أرباح الشركة بنسبة 21% على أساس سنوي. وأوضحت الشركة في بيان لبورصة مصر أنها سجلت صافي ربح بلغ 54.94 مليون جنيه منذ بداية يوليو حتى نهاية نوفمبر 2022، مقابل 45.38 مليون جنيه أرباحاً خلال الفترة نفسها من العام المالي الماضي. وارتفعت إيرادات الشركة خلال الخمسة أشهر لتسجل نحو 628.24 مليون جنيه بنهاية نوفمبر مقابل 475.9 مليون جنيه خلال الفترة نفسها من العام الماضي.  
**المصدر: البورصة**

**البنك يبرم 11 عملية توريق وسندات بقيمة تتجاوز الـ 32 مليار جنيه خلال 2022**  
أكدت منن عوض الله رئيس مجموعة القروض المشتركة والسندات بالبنك التجاري الدولي أن البنك التجاري الدولي قام بإتمام 11 عملية توريق وإصدار سندات خلال عام 2022 بقيمة تتعدى الـ 32 مليار جنيه. وأضافت أن الإصدارات تتركز في قطاعات عدة مثل التمويل الاستهلاكي والتأجير التمويلي والتمويل العقاري والتمويل متناهي الصغر بالإضافة إلى إتمام أكبر عملية توريق في تاريخ السوق المصري لأحد الهيئات الحكومية بقيمة 20 مليار جنيهاً".

**أعلنت شركة بي تك، الشركة المتخصصة في مجال تجارة وتوزيع الأجهزة المنزلية والالكترونية وخدمات التمويل الاستهلاكي في مصر والبنك التجاري الدولي عن إتمام طرح سندات توريق بلغت قيمتها الإجمالية 1,038 مليار جنيه . وتم إصداره التوريق على ثلاث شرائح مختلفة في آجال أولوية السداد، درجة التصنيف الائتماني ومعدل العائد وذلك ضمن برنامج توريق بقيمة إجمالية تبلغ 5 مليار جنيه.**  
**المصدر: مياشر**

**الم المتحدة للإسكان" ترفع نسبتها في أسهم الخزينة لـ 2.92%**  
أعلنت الشركة المتحدة للإسكان والتعمير في إفصاحها المرسل للبورصة عن رفع نسبة أسهم الخزينة التي بحوزتها إلى 2.92% من أسهم رأس المال عن شراء 260 ألف سهم خزينة خلال جلسة الإثنين. يأتي تنفيذاً لقرار مجلس الإدارة بشراء أسهم خزينة من خلال السوق المفتوح بحد أدني 5% من إجمالي أسهم الشركة بهدف دعم سعر السهم بالسوق.  
**المصدر: البورصة**

**بالم هيلز للتعمير تدعو لعقد إجتماع الجمعية العامة العادية**  
أعلنت شركة بالم هيلز للتعمير عن الدعوة لعقد إجتماع الجمعية العامة العادية يوم الأحد 2023/1/22 في تمام الساعة 3 عصراً عن طريق التصويت عن بعد من خلال تقنية التصويت الإلكتروني وذلك للنظر في جدول الأعمال التالي:  
- النظر في قيام الشركة بإبرام عقد معاوضة مع الشركة الدولية للتأجير التمويلي أنكوليس بإبرام عقد تأجير تمويلي في حدود مبلغ 150 مليون جنيه.  
**المصدر: البورصة**

**إعمار مصر للتنمية تدعو لعقد إجتماع الجمعية العامة غير العادية**  
أعلنت شركة إعمار مصر للتنمية عن الدعوة لعقد إجتماع الجمعية العامة غير العادية يوم الأحد الموافق 2023/01/22 في تمام الساعة الثالثة عصراً وذلك من خلال وسائل الإتصال الحديثة باستخدام تقنية E-Magles دون التجمع الفعلي وذلك للنظر في جدول الاعمال التالي:  
- تعديل المادة رقم (3) من النظام الأساسي للشركة والخاصة بنشاط الشركة.  
**المصدر: البورصة**



## تقرير التحليل الفني اليومي

2023/01/11



ملخص الجلسة السابقة	
قيمة التداول	2,359,316,847.00 LE
حجم التداول	723,186,757
عدد الصفقات	87,887
اعلى	22
ادنى	192
دون تغير	5

### أفضل القطاعات من حيث قيمة التداول

القطاع	حجم التداول	قيمة التداول	الصفقات	المندولة	إرتفاعات	إنخفاضات	بدون تغير	% التغير
العقارات	218,241,279	447,663,359.23	16,544	36	4	32	0	1.31%
خدمات مالية غير مصرفية	214,422,067	433,377,875.46	11,229	29	2	26	1	-0.33%
بنوك	11,197,442	365,407,119.18	11,129	11	3	8	0	1.23%
موارد أساسية	23,055,718	346,450,081.67	12,740	18	2	16	0	1.01%
اتصالات و اعلام و تكنولوجيا المعلومات	41,125,048	266,024,099.02	7,886	7	1	5	1	1.01%

### أغلاقات الأسواق العربية والاجنبية

المؤشر	الاعلاق	التغير	% التغير
DOW JONES	33,704.10	186.45	0.56%
S&P 500	3,919.25	27.16	0.70%
FTSE 100	7,694.49	-30.45	-0.39%
GOLD	1,877.80	1.40	0.07%
BRENT OIL	78.6	-0.08	-0.09%

المؤشر	الاعلاق	التغير	% التغير
السعودية	11,407.18	-79.35	-0.69%
الكويت	5,824.54	-5.2	-0.09%
ابوظبي	10,552.37	160.07	1.54%
دبي	3,323.96	19.57	-0.59%



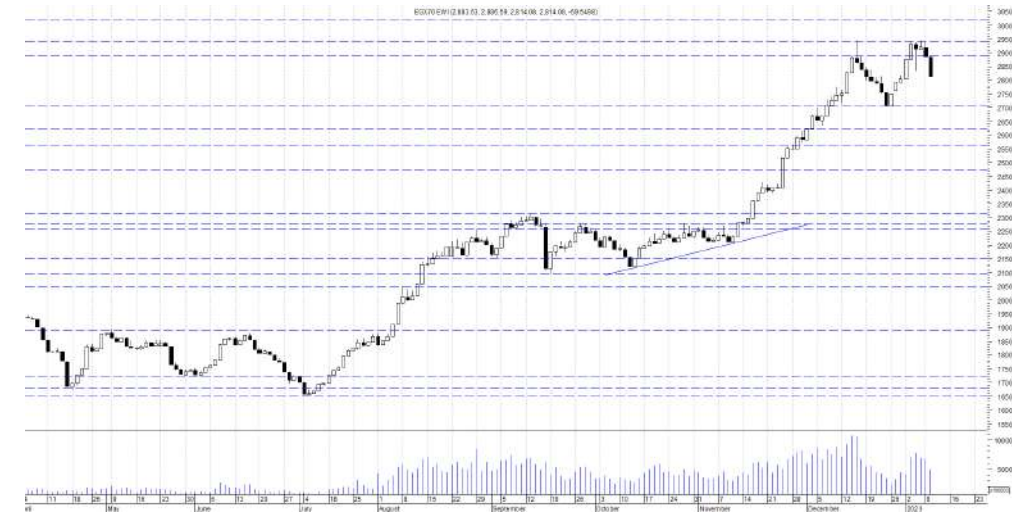
## التعليق على مؤشرات السوق



		EGX 30	
مستوى الدعم	مستوى المقاومة	<b>15,462.57</b>	الإقفال
<b>15,500</b>	<b>16,000</b>	<b>-3.94 %</b>	% التغير
<b>15,000</b>	<b>16,400</b>	<b>1719 Mn</b>	قيمة التداول

### الرؤية الاستراتيجية

يتحرك المؤشر في اتجاه صاعد على كافة المستويات، اختبر المؤشر مستويات 14,000 - 14,200 ليختبر مستهدفه عند 16,000 والذي حال اختراقه لاعلى يستهدف المؤشر مستويات 16,400 - 16,800، تظل الايجابيه قائمه مع فرص تحقيق هذه المستويات مع الثبات اعلى مستوى 15,000 خلال اي عمليات جني ارباح قد تظهر عليه، نوصي بالمناجرة مع احترام مستوى ايقاف الخسائر حال كسر مستوى 14,000 لاسفل



		EGX 70	
مستوى الدعم	مستوى المقاومة	<b>2,814.08</b>	الإقفال
<b>2,700</b>	<b>2,850</b>	<b>-2.41 %</b>	% التغير
<b>2,600</b>	<b>3,000</b>	<b>489 Mn</b>	قيمة التداول

### الرؤية الاستراتيجية

يتحرك المؤشر في اتجاه صاعد على كافة المستويات، استطاع المؤشر اختراق مستوى 2,800 لاعلى ليستهدف حاليا مستويات 2,900 - 3,000 والتي حال اختراقها لاعلى يستهدف مستوى 3,500، تظل الايجابيه قائمه مع الثبات اعلى مستويات 2,800 - 2,700 خلال اي عمليات جني ارباح متوقع ظهورها، نوصي المتاجرة مع احترام مستوى ايقاف الخسائر حال كسر مستوى 2,450 لاسفل



البنك التجاري الدولي	
الإقفال	43.7
مستوى الدعم	42
مستوى المقاومة	47
إيقاف الخسائر	36
التوصية	حني ارباح قرب 46 - 47

#### الرؤية الاستراتيجية

يتحرك السهم في اتجاه صاعد على كافة المستويات، حقق التجاري مستهدفه عند مستوى 48 ليبدأ بالتعرض لعمليات جني ارباح واسعه ليختبر حاليا مستويات 40 - 42 والتي نتوقع ان يعاود الارتداد منها، مع استمرار الايجابيه مع الثبات اعلى هذه المستويات لاعادة اختبار 46 - 48، نوصي بالمتاجرة بين هذه المستويات مع احترام مستويات ايقاف الخسائر حال كسر مستوى 38 لاسفل



الشرقية للدخان - ايسترن كومباني	
الإقفال	15.38
مستوى الدعم	15
مستوى المقاومة	16.5
إيقاف الخسائر	12.5
التوصية	مستهدف حالي 16.5 - 17

#### الرؤية الاستراتيجية

يتحرك السهم في اتجاه صاعد على المدى المتوسط والقصير الاجل، اعاد السهم اختبار مستويات الدعم 14 - 13.7 ليبدأ بالارتداد ليخترق مستوى 15.5 لاعلى مستهدف حاليا مستويات 16 - 16.5 تظل الايجابيه قائمه مع الثبات اعلى مستويات 15 - 14.5، نوصي بالمتاجرة مع احترام مستوى ايقاف الخسائر حال كسر مستوى 13 لاسفل



### مدينة نصر للاسكان

3.41	الإقفال
3.3	مستوى الدعم
3.8	مستوى المقاومة
3	إيقاف الخسائر

#### الرؤية الاستراتيجية

يتحرك السهم في اتجاه صاعد على كافة المستويات، حقق السهم مستهدفه عند مستوى 3.8 ليبدأ بالتعرض لعمليات جني ارباح واسعه ليختبر حاليا مستويات الدعم 3.2 - 3 والتي الثبات اعلاها يعاود السهم الارتداد لاختبار مستويات 3.5 - 3.6، نوصي بالمتاجرة مع احترام مستوى إيقاف الخسائر حال كسر مستوى 3 لاسفل

مستهدف حالي 3.8 - 4

التوصية



### مصر الجديد للاسكان

9.08	الإقفال
8.5	مستوى الدعم
9.5	مستوى المقاومة
6.5	إيقاف الخسائر

#### الرؤية الاستراتيجية

يتحرك السهم في اتجاه صاعد على المدى المتوسط والقصير، استطاع السهم اختراق مستوى 8 ليختبر حاليا مستوي 9 والذي حال تجاوزه يستهدف مستوى 10، تظل الايجابيه هي القائمه مع الثبات اعلى مستويات 8.5 - 8 خلال اي عمليات جني ارباح متوقع ظهورها، نوصي بالمتاجرة مع احترام مستوى إيقاف الخسائر حال كسر مستوى 6.5 لاسفل

مستهدف حالي 9.5 - 10

التوصية



### طلعت مصطفى

9.99	الإقفال
9.5	مستوى الدعم
10.5	مستوى المقاومة
8	إيقاف الخسائر

#### الرؤية الاستراتيجية

يتحرك السهم في اتجاه صاعد على المدى القصير ، استطاع السهم تحقيق مستهدفه عند مستوى 10.5 ليبدأ بالتعرض لعمليات جني ارباح ليختبر حاليا مستوى 9 والذي حال الثبات اعلاه يعاود السهم اختبار مستويات 10.3 - 10.5، نوصي بالمتاجرة بين المستويات الموضحة مع احترام مستوى إيقاف الخسائر حال كسر مستوى 8.5 لاسفل

مستهدف حالي 10.5 - 10.8

التوصية



### سوديك

14.76	الإقفال
14	مستوى الدعم
16	مستوى المقاومة
13	إيقاف الخسائر

#### الرؤية الاستراتيجية

يتحرك السهم في اتجاه صاعد على كافة المستويات، استطاع السهم تحقيق مستهدفه عند مستوى 17 ليبدأ بالتعرض لعمليات جني ارباح واسعه ليختبر حاليا مستويات 14 - 13.6 والتي حال الثبات اعلاها يعاود اختبار مستويات 15.5 - 16، نوصي بالمتاجرة مع احترام مستوى إيقاف الخسائر حال كسر مستوى 13 لاسفل

الثبات اعلى 14 - 13.5 اعادة اختبار 16

التوصية





ايكاف الخسائر	التوصية	الاتجاه		مقاومة 2	مقاومة 1	آخر	دعم 1	دعم 2	نسبة التغير %	قطاع البنوك	كود روتير
		المتوسط	القصير								
42	مستهدف حالي 47 - 48	صاعد	صاعد	48	47	43.7	43	41	-6.22	بنك التجارى الدولى	COMI
13	مستهدف حالي 17.5 - 18	صاعد	صاعد	18	17.5	17.6	15	13	0.11	بنك التعمير والأسكان	HDBK
8	مستهدف حالي 10 - 10.3	صاعد	صاعد	10.5	10	9.43	9	8.5	-3.78	بنك كريدى أجريكول	CIEB
15	جني ارباح 18.5 - 19	صاعد	صاعد	20	19	18.1	17	16	5.05	مصرف ابوظبى الاسلامي	ADIB
										قطاع السياحة و الترفيه	
7	جني ارباح حالي 8.8 - 9	صاعد	صاعد	9.3	8.9	8.6	7.7	7	4.62	مدينة الإنتاج الإعلامي	MPRC
1.7	مستهدف حالي 2.15 - 2.2	صاعد	صاعد	2.25	2.15	2.01	1.95	1.8	-0.99	المصرية للمنتجات	EGTS
7	البيع قرب 8 - 8.5	عرضي	عرضي	8.5	8	7.38	7	6.5	-3.78	شارم دريمز	SDTI
										قطاع الكيماويات	
6	مستهدف حالي 7 - 7.2	صاعد	صاعد	7.5	7.2	6.85	6.7	6.2	-1.44	الصناعات الكيماوية - كيما	EGCH
30	مستهدف حالي 36 - 37	صاعد	صاعد	40	38	36.93	33	31	4.91	المالية و الصناعية	EFIC
13	جني ارباح قرب 16 - 16.5	صاعد	صاعد	16.5	16	14.98	14.5	13.5	-3.35	سيدي كير	SKPC
0.8	مستهدف حالي 1.08 - 1.15	صاعد	صاعد	1.18	1.1	0.972	0.95	0.85	-3.091	العربية للشحن و التفرغ	UASG
20	جني ارباح قرب 25 - 26	صاعد	صاعد	26	25	22.4	22	21	-1.37	القناة للتوكيلات	CSAG
5	مستهدف حالي 6 - 6.2	صاعد	صاعد	6.2	6	5.49	5.2	4.8	-5.34	جي ابي اتو	AUTO
0.4	مستهدف حالي 0.51 - 0.53	صاعد	صاعد	0.54	0.51	0.48	0.46	0.44	-3.03	الكابلات الكهربائية المصرية	ELEC
10	مستهدف حالي 13.5 - 14	صاعد	صاعد	14.5	14	12.89	12.5	11	-5.22	السويدي للكابلات	SWDY
										قطاع الخدمات المالية	
16	جني ارباح قرب 19 - 20	صاعد	صاعد	20	19.5	17.7	17	16.5	-6.35	المجموعة المالية هيرمس	HRHO
0.45	البيع قرب 0.55 - 0.56	هابط	عرضي	0.58	0.56	0.53	0.48	0.45	0	برايم القابضة المالية	PRMH
0.25	البيع قرب 0.315 - 0.33	صاعد	صاعد	0.34	0.315	0.285	0.27	0.24	-1.724	اسباير كابيتال	ASPI
1.2	مستهدف حالي 1.28 - 1.3	عرضي	عرضي	1.32	1.28	1.235	1.18	1.1	-0.403	القابضة الكويتية	EKHO
1.6	جني ارباح 2.45 - 2.55	صاعد	صاعد	2.6	2.45	2.25	2.1	1.95	-4.26	القلعة للإستشارات المالية	CCAP
										قطاع المواد البترولية	
6	مستهدف حالي 7.3 - 7.5	صاعد	صاعد	7.7	7.4	7.01	6.7	6	-3.44	الاسكندرية للزيوت -اموك	AMOC



ايكاف الخسائر	التوصية	الاتجاه		مقاومة 2	مقاومة 1	أخر	دعم 1	دعم 2	نسبة التغير %	قطاع الاتصالات والتكنولوجيا	كود روتير
		المتوسط	القصير								
0.23	مستهدف حالي 0.30 - 0.32	صاعد	صاعد	0.33	0.3	0.271	0.24	0.22	-5.245	أوراسكوم للاستثمار القابضة	OIH
22	مسهدف حالي 27 - 27.5	صاعد	صاعد	27.5	27	24.35	24	23	-5.58	المصرية للاتصالات	ETEL
3.6	مستهدف حالي 6 - 6.3	صاعد	صاعد	6.3	6	5.67	5.5	5	-3.9	فوري لتكنولوجيا والمدفوعات	FWRY
										قطاع الأغذية و المشروبات	
8.5	جني ارباح 9.5 - 10	صاعد	صاعد	10	9.5	8.15	8	7.6	-5.12	جھينة للصناعات الغذائية	JUFO
2.9	مستهدف حالي 3.48 - 3.6	هابط	عرضي	3.6	3.48	3.16	3.1	2.8	-3.36	المصرية للدواجن	EPCO
11	مستهدف حالي 14 - 15	صاعد	صاعد	15.5	15	13.31	12.5	12	-1.7	اديتا للصناعات الغذائية	EFID
15	جني ارباح قرب 21.5 - 22	صاعد	صاعد	22	21	18.27	18	17	-5.24	اجواء للصناعات الغذائية	AJWA
										قطاع الخليج	
3	جني ارباح قرب 3.4 - 3.6	صاعد	صاعد	3.6	3.4	3.07	2.9	2.75	-4.06	العربية لخليج الأقطان	ACGC
9.5	جني ارباح قرب 11.5 - 11.8	صاعد	صاعد	12	11	10.33	9.5	9	-5.66	النساجون الشرقيون	ORWE
1.7	مستهدف حالي 2.1 - 2.2	صاعد	صاعد	2.2	2.1	1.826	1.8	1.6	-2.561	النصر للملابس - كابو	KABO
										قطاع مواد البناء	
22	مستهدف حالي 27.5 - 28	صاعد	صاعد	28.5	27.7	24.69	23	22	-4.08	حديد عز	ESRS
1.3	مستهدف حالي 1.75 - 1.8	صاعد	صاعد	1.85	1.75	1.654	1.6	1.45	-2.763	أسمنت جنوب الوادي	SVCE
6	جني ارباح قرب 7.7 - 8	صاعد	صاعد	8	7.5	6.84	6.5	6	-10.12	العربية للأسمنت	ARCC
										قطاع المقاولات	
8.5	مستهدف حالي 10.5 - 10.8	صاعد	صاعد	11	10.5	9.99	9	8.5	-2.44	طلعت مصطفى القابضة	TMGH
3	مستهدف حالي 3.8 - 4	صاعد	صاعد	4	3.8	3.41	3.3	3	-3.94	مدينة نصر للإسكان	MNHD
7	مستهدف حالي 9.5 - 10	صاعد	صاعد	10	9.5	9.08	8.5	8	2.37	مصر الجديدة للأسكان	HELI
0.76	مستهدف حالي 1 - 1.06	عرضي	عرضي	1.06	1	0.87	0.83	0.76	-3.333	عامر جروب	AMER
0.35	مستهدف حالي 0.52 - 0.53	عرضي	عرضي	0.55	0.52	0.469	0.45	0.42	-1.471	المطورون العرب	ARAB
1.6	مستهدف 2.15 - 2.25	صاعد	صاعد	2.25	2.15	1.98	1.9	1.8	-6.6	بالم هيلز للتعمر	PHDC
12	الثبات اعلى 14 - 13.5 اعادة اختبار 16	صاعد	صاعد	17	16	14.76	14	13.5	-5.32	السادس من أكتوبر (سوديك)	OCDI
2.5	جني ارباح قرب 3.5 - 3.6	صاعد	صاعد	3.5	3.4	3.07	3	2.85	-2.85	اعمار مصر العقارية	EMFD
80	مستهدف حالي 95 - 97	صاعد	صاعد	105	100	96	87.5	82	-0.82	اوراسكوم للانشاء المحدوده	ORAS
0.26	البيع قرب 0.35 - 0.36	هابط	عرضي	0.35	0.33	0.302	0.27	0.26	-4.732	الجيزة العامة للمقاولات	GGCC



## ملحق التقرير

### التوصيات

التوصيات القصيرة الأجل للفترة من اسبوع الى شهر  
التوصيات المتوسطة الأجل للفترة من شهر الى 6 شهور  
التوصية بالشراء باستخدام نقاط إعادة الدخول أو الأسعار الحالية و استخدام الأهداف السعرية كسياسة للبيع / الخروج  
التوصية بالمناجحة باستخدام نقاط إعادة الدخول للشراء و البيع عند مستويات المقاومة او عند المستهدف السعرى  
التوصية بالبيع فى حالة إختراق مستويات إيقاف الخسائر أو البيع بالأسعار الحالية  
التوصية بالأحتفاظ تعنى الأحتفاظ بالمراكز الحالية و إجراء عمليات بيع و شراء لجزء من المركز تبعاً لتحركات السوق  
التوصية بالانتظار تعنى انتظار إشارات جديدة تبعاً لتحركات السوق

### الأهداف السعرية

جميع الأهداف السعرية هى أهداف قصيرة الأجل , فى حالة تحديد هدف سعري متوسط الأجل سيتم الإشارة اليه بالرمز ( م ) , مثال (م) 65  
الأهداف السعرية لذات الجلسة سيتم الرمز اليها بعلامة , مثال ( \* )

### نقاط الدخول

نقاط الدخول بعد الأرتداد من مستويات الدعم الى اعلى  
نقاط الدخول بعد إختراق الاسعار للمستويات المذكورة بعد تأكيدها بحجم تداول عالي او الاغلاق اعلى من النقاط المحددة  
التوصيات التى تبنى على نقاط الدخول يجب ان يتم تأكيدها بناء على إشارات شراء قصيرة الأجل او المناجحة  
نقاط الدخول المتوسطة الأجل سوف تميز بعلامة ( م ) و للتداول فى ذات الجلسة سوف تميز بعلامة ( \* ) بالتقرير

### إيقاف الخسائر

إختراق مستوى إيقاف الخسائر هى إشارة بيع / خروج تجاوزاً عن التوصيات المقترحة خلال الفترة السابقة فى حالة بقاء تحت مستوى لمدة  
يومية او أختراقه بنسبة 3%

### رئيس قسم التحليل الفنى

محمود هيكل CETA - CFTe  
mahmoud.m@alahramsecurities.com

### شركة الأهرام للسمسرة فى الأوراق المالية

4 شارع الشواربى - القاهرة  
ت: 23935310-23935445-2393543  
موقع الاكترونى: www.alahramsecurities.com

### ملحوظة

إخلاء المسؤولية: تيه الشركة على أن التقارير اليومية والدورية للتعليق على السوق والأسهم مبنية على أسس التحليل الفنى، وأن المعلومات التي ترد فيها يتم الحصول عليها من مصادر متعارف على مصداقيتها بالإضافة إلى تضمينها لبعض تقديراتنا المهنية، وأنها ليست عرضاً أو توصية بالشراء أو البيع لأي من الأوراق المالية وأنها معدة لتقديم نصيحة استشارية غير ملزمة للمستثمرين الذين يقومون باتخاذ قراراتهم الاستثمارية بأنفسهم ويتحملون المسؤولية القانونية والمادية المترتبة عليها دون أدنى مسئولية على الشركة، وإذ تبذل الشركة جهدها في أن تكون المعلومات والبيانات الموجودة صحيحة وكاملة إلا أنها تخلى مسئوليتها عن أي خطأ أو سهو غير مقصود، وتنبه على أنه لا يسمح بإعادة نشر هذا التقرير أو أي أجزاء منه دون موافقة مسبقة من الشركة



11-01-2023

الدعوم والمقاومات للمتاجرة في ذات الجلسة

مقاومة 3	مقاومة 2	مقاومة 1	آخر سعر	دعم 1	دعم 2	دعم 3	الرمز	الإسم المختصر
46.94	46.10	45.19	<b>44.29</b>	43.44	42.60	41.69	ABUK	ابوقير للاسمدة
21.60	20.42	19.35	<b>18.27</b>	17.10	15.92	14.85	AJWA	اجواء
6.24	6.12	5.94	<b>5.76</b>	5.64	5.52	5.34	SCEM	اسمنت سيناء
0.00	0.00	0.00	<b>0.00</b>	0.00	0.00	0.00	TORA	اسمنت طرة
9.25	9.15	8.98	<b>8.80</b>	8.71	8.61	8.44	ASCM	اسيك للتعدين
0.00	0.00	0.00	<b>0.00</b>	0.00	0.00	0.00	AITG	اسيوط الاسلامية للتجارة
111.67	109.33	104.67	<b>100.00</b>	97.67	95.33	90.67	OCPH	اكتوير فارما
26.68	25.78	25.34	<b>24.89</b>	24.00	23.10	22.66	ACRO	أكرو مصر
0.00	0.00	0.00	<b>0.00</b>	0.00	0.00	0.00	BSRF	الاخوه المتضامنين
7.72	7.61	7.39	<b>7.17</b>	7.06	6.95	6.73	ANFI	الاسكندرية الوطنية للاستثمارات المالية
23.77	23.14	22.08	<b>21.03</b>	20.39	19.76	18.70	ALCN	الاسكندرية لتداول الحاويات
145.34	143.88	140.94	<b>138.01</b>	136.54	135.08	132.14	AXPH	الاسكندرية للادوية
33.13	32.79	32.11	<b>31.43</b>	31.09	30.75	30.07	IDRE	الاسماعيلية الجديدة للتطوير
6.51	6.44	6.33	<b>6.21</b>	6.15	6.08	5.97	ISMA	الاسماعيلية للدواجن
33.81	33.16	31.84	<b>30.53</b>	29.87	29.22	27.90	ALUM	الالومنيوم العربية
6.96	6.88	6.73	<b>6.58</b>	6.50	6.42	6.27	EPPK	الاهرام للطباعة والتغليف
18.73	18.31	17.65	<b>17.00</b>	16.57	16.15	15.49	AFDI	الاهلي للتنمية والاستثمار
0.00	0.00	0.00	<b>0.00</b>	0.00	0.00	0.00	ALEX	الإسكندرية للأسمنت
0.00	0.00	0.00	<b>0.00</b>	0.00	0.00	0.00	EBDP	البدر للبلاستيك
48.37	47.43	45.57	<b>43.70</b>	42.77	41.83	39.97	COMI	البنك التجاري الدولي
0.56	0.55	0.55	<b>0.55</b>	0.54	0.53	0.53	EGBE	البنك المصري الخليجي
12.52	12.36	12.04	<b>11.72</b>	11.56	11.40	11.08	EXPA	البنك المصري لتنمية الصادرات
0.00	0.00	0.00	<b>0.00</b>	0.00	0.00	0.00	TOUR	التعمير السياحي
22.55	22.40	22.10	<b>21.80</b>	21.65	21.50	21.20	DAPH	التعمير والاستشارات الهندسية
14.90	14.65	14.15	<b>13.65</b>	13.40	13.15	12.65	ECAP	الجوهرة
0.33	0.32	0.31	<b>0.30</b>	0.30	0.29	0.28	GGCC	الجيزة العامة للمقاولات
0.00	0.00	0.00	<b>0.00</b>	0.00	0.00	0.00	IRON	الحديد والصلب المصرية
0.00	0.00	0.00	<b>0.00</b>	0.00	0.00	0.00	AGIN	الخليج للاستثمارات العربية
17.55	17.20	16.52	<b>15.83</b>	15.49	15.14	14.46	CCRS	الخليجية الكندية للاستثمار العقاري العربي
18.65	17.13	16.06	<b>15.00</b>	13.47	11.95	10.88	DEIN	الدلتا للتأمين
12.60	12.60	12.60	<b>12.60</b>	12.60	12.60	12.60	SUGR	الدلتا للسكر
1.23	1.23	1.23	<b>1.23</b>	1.23	1.23	1.23	ICFC	الدولية للأسمدة
7.74	7.61	7.37	<b>7.12</b>	7.00	6.87	6.63	IFAP	الدولية للمحاصيل الزراعية
17.96	17.63	16.95	<b>16.28</b>	15.94	15.61	14.93	ROTO	الرواد
2.14	2.10	2.00	<b>1.91</b>	1.86	1.82	1.73	ZEOT	الزيوت المستخلصة
51.45	50.82	49.56	<b>48.30</b>	47.67	47.04	45.78	SEIG	السعودية المصرية للاستثمار والتمويل
14.35	14.04	13.46	<b>12.89</b>	12.57	12.26	11.68	SWDY	السويدي اليكترونيك
0.00	0.00	0.00	<b>0.00</b>	0.00	0.00	0.00	SUCE	السويس للأسمنت
0.00	0.00	0.00	<b>0.00</b>	0.00	0.00	0.00	SBAG	السويس للاكياس
0.82	0.80	0.78	<b>0.76</b>	0.75	0.73	0.71	SNFC	الشرقية الوطنية للأمن الغذائي
0.00	0.00	0.00	<b>0.00</b>	0.00	0.00	0.00	SMPP	الشروق الحديثة للطباعة والتغليف
0.00	0.00	0.00	<b>0.00</b>	0.00	0.00	0.00	SPHT	الشمس بيراميدز
7.64	7.50	7.21	<b>6.93</b>	6.78	6.64	6.35	ELSH	الشمس للأسكان
0.71	0.70	0.68	<b>0.66</b>	0.65	0.64	0.62	UEGC	الصعيد للمقاولات
40.41	39.70	38.46	<b>37.21</b>	36.51	35.80	34.56	ICID	العالمية للاستثمار والتنمية
46.53	41.73	32.11	<b>22.50</b>	17.69	12.89	3.27	AALR	العامة لاستصلاح الأراضي
146.22	143.09	138.55	<b>134.00</b>	130.88	127.75	123.21	GSSC	العامة للصوامع والتخزين
0.00	0.00	0.00	<b>0.00</b>	0.00	0.00	0.00	APPC	العبوات الدوائية المتطورة
0.44	0.43	0.42	<b>0.40</b>	0.39	0.38	0.37	MEPA	العبوات الطبية



11-01-2023

مقاومة 3	مقاومة 2	مقاومة 1	آخر سعر	دعم 1	دعم 2	دعم 3	الرمز	الإسم المختصر
0.65	0.63	0.60	<b>0.57</b>	0.55	0.53	0.50	ACAMD	الشركة العربية لإدارة وتطوير الأصول
1.07	1.05	1.01	<b>0.97</b>	0.95	0.93	0.89	UASG	العربية المتحدة للشحن والتفريغ
17.22	16.85	16.23	<b>15.60</b>	15.24	14.87	14.25	EALR	العربية لاستصلاح الاراضي
3.37	3.31	3.19	<b>3.07</b>	3.01	2.95	2.83	ACGC	العربية لحليج الأقطان
0.43	0.42	0.41	<b>0.41</b>	0.40	0.40	0.39	AIND	أرابيا انفستنج
7.46	7.29	7.06	<b>6.84</b>	6.66	6.49	6.26	ARCC	العربية للأسمنت
1.33	1.30	1.25	<b>1.19</b>	1.16	1.12	1.07	EEII	العربية للصناعات الهندسية
1.44	1.42	1.38	<b>1.34</b>	1.31	1.29	1.25	ARVA	العربية للمحاسب
3.80	3.72	3.60	<b>3.47</b>	3.40	3.32	3.20	APSW	العربية وبولفاريا
0.00	0.00	0.00	<b>0.00</b>	0.00	0.00	0.00	AIVC	العرفه القابضة
0.00	0.00	0.00	<b>0.00</b>	0.00	0.00	0.00	AOTM	العروبة للتجارة والتعدين والتوريدات
0.00	0.00	0.00	<b>0.00</b>	0.00	0.00	0.00	EOSB	العروبة للسمسرة فى الأوراق المالية
790.79	783.90	770.10	<b>756.31</b>	749.41	742.52	728.72	IRAX	العز الدخيلة للصلب
26.00	26.00	26.00	<b>26.00</b>	26.00	26.00	26.00	NRPD	العقارية للبنوك الوطنية للتنمية
17.13	16.61	16.29	<b>15.97</b>	15.45	14.93	14.61	GIHD	الغربية الاسلامية للتنمية العمرانية
1.10	1.10	1.10	<b>1.10</b>	1.10	1.10	1.10	FNAR	البنار للمقاولات
1.25	1.25	1.24	<b>1.24</b>	1.23	1.22	1.22	EKHO	القابضة المصرية الكويتية
0.00	0.00	0.00	<b>0.00</b>	0.00	0.00	0.00	KWIN	القاهرة الوطنية للاستثمار والأوراق المالية
50.83	49.87	47.93	<b>46.00</b>	45.03	44.07	42.13	CPCI	القاهرة للادوية
0.00	0.00	0.00	<b>0.00</b>	0.00	0.00	0.00	CIRF	القاهرة للاستثمارات والتنمية
1.29	1.28	1.25	<b>1.22</b>	1.20	1.19	1.16	ELKA	القاهرة للأسكان
13.43	13.33	13.15	<b>12.96</b>	12.87	12.77	12.59	CIRA	القاهرة للاستثمار والتنمية العقارية
18.83	18.07	17.03	<b>16.00</b>	15.23	14.47	13.43	CAED	القاهرة للخدمات التعليمية
3.28	3.23	3.12	<b>3.02</b>	2.96	2.91	2.80	POUL	القاهرة للدواجن
0.18	0.17	0.17	<b>0.16</b>	0.16	0.16	0.15	COSG	القاهرة للزيوت والصابون
2.50	2.45	2.35	<b>2.25</b>	2.20	2.15	2.05	CCAP	القلعة
23.40	23.20	22.80	<b>22.40</b>	22.20	22.00	21.60	CSAG	القناة للتوكيلات الملاحية
15.21	15.21	15.20	<b>15.20</b>	15.19	15.19	15.18	NCEM	القومية للأسمنت
0.52	0.51	0.50	<b>0.48</b>	0.47	0.46	0.44	ELEC	الكابلات الكهربائية المصرية
41.44	39.37	38.15	<b>36.93</b>	34.86	32.79	31.57	EFIC	المالية والصناعية المصرية
4.15	4.12	4.06	<b>4.00</b>	3.97	3.94	3.88	UNIT	المتحدة للأسكان
0.00	0.00	0.00	<b>0.00</b>	0.00	0.00	0.00	INEG	المجموعة المتكاملة للأعمال الهندسية
0.00	0.00	0.00	<b>0.00</b>	0.00	0.00	0.00	AREHA	المجموعة المصرية
1.06	1.04	1.01	<b>0.98</b>	0.96	0.94	0.91	AREH	المجموعة المصرية العقارية
0.00	0.00	0.00	<b>0.00</b>	0.00	0.00	0.00	AMES	المركز الطبي الجديد - الإسكندرية
0.28	0.27	0.26	<b>0.25</b>	0.25	0.24	0.23	IEEC	المشروعات الصناعية والهندسية
0.00	0.00	0.00	<b>0.00</b>	0.00	0.00	0.00	MKIT	المصرية الكويتية للاستثمار
0.00	0.00	0.00	<b>0.00</b>	0.00	0.00	0.00	ESGI	المصرية لصناعة النشا والجلوكوز
27.48	26.73	25.54	<b>24.35</b>	23.60	22.85	21.66	ETEL	المصرية للاتصالات
3.41	3.35	3.26	<b>3.16</b>	3.11	3.05	2.96	EPCO	المصرية للدواجن
0.00	0.00	0.00	<b>0.00</b>	0.00	0.00	0.00	EITP	المصرية للمشروعات السياحية العالمية
2.15	2.11	2.06	<b>2.01</b>	1.97	1.93	1.88	EGTS	المصرية للمنتجات السياحية
1.77	1.77	1.77	<b>1.77</b>	1.77	1.77	1.77	MOED	المصرية لنظم التعليم الحديثة
1.42	1.41	1.37	<b>1.34</b>	1.32	1.31	1.27	ODIN	أودن للاستثمارات المالية
12.16	11.88	11.66	<b>11.44</b>	11.16	10.88	10.66	EIUD	المصريين للاستثمار
0.39	0.39	0.38	<b>0.37</b>	0.36	0.36	0.35	EHDR	المصريين للأسكان
2.22	2.18	2.12	<b>2.05</b>	2.02	1.98	1.92	AMIA	الملتقى العربي للاستثمارات
0.00	0.00	0.00	<b>0.00</b>	0.00	0.00	0.00	TECH	المنتجات الحديثة للتعينة و التغليف
1.07	1.06	1.04	<b>1.01</b>	1.00	0.98	0.96	MPCO	المنصورة للدواجن



11-01-2023

مقاومة 3	مقاومة 2	مقاومة 1	آخر سعر	دعم 1	دعم 2	دعم 3	الرمز	الإسم المختصر
15.65	15.32	14.74	<b>14.15</b>	13.83	13.50	12.92	MOIN	المهنس للتأمين
4.44	4.23	3.91	<b>3.58</b>	3.38	3.17	2.85	AMPI	المؤشر
11.83	11.40	10.87	<b>10.33</b>	9.91	9.48	8.95	ORWE	النساجون الشرقيون
0.00	0.00	0.00	<b>0.00</b>	0.00	0.00	0.00	ELNA	النصر لتصنيع الحاصلات الزراعية
0.00	0.00	0.00	<b>0.00</b>	0.00	0.00	0.00	NASR	النصر لصناعة المحولات
18.51	18.00	17.10	<b>16.20</b>	15.69	15.18	14.28	NCCW	النصر للأعمال المدنية
0.15	0.15	0.15	<b>0.15</b>	0.15	0.14	0.14	NAHO	النعيم القابضة
35.33	35.16	34.84	<b>34.51</b>	34.35	34.18	33.86	NIPH	النيل للادوية
0.53	0.52	0.51	<b>0.50</b>	0.50	0.49	0.48	ELWA	الوادي
22.65	22.32	21.68	<b>21.03</b>	20.71	20.38	19.74	NHPS	الوطنية للاسكان
0.00	0.00	0.00	<b>0.00</b>	0.00	0.00	0.00	NCMP	الوطنية لمنتجات الذرة
0.77	0.76	0.74	<b>0.72</b>	0.71	0.70	0.68	RREI	اليكو
5.23	5.10	4.97	<b>4.83</b>	4.71	4.58	4.45	MTIE	إم تي أي
0.00	0.00	0.00	<b>0.00</b>	0.00	0.00	0.00	AMEC	اميكو ميديكال
1.18	1.18	1.18	<b>1.18</b>	1.18	1.18	1.18	IBCT	انترناشيونال بزنيس كورپوريشن
0.30	0.29	0.28	<b>0.27</b>	0.26	0.26	0.25	OIH	اوراسكوم للاستثمار
7.67	7.46	7.12	<b>6.78</b>	6.57	6.36	6.02	ORHD	اوراسكوم للفنادق والتنمية
39.39	39.02	38.37	<b>37.72</b>	37.35	36.98	36.33	PHAR	ايبكو
0.00	0.00	0.00	<b>0.00</b>	0.00	0.00	0.00	MISR	ايجى ستون
3.18	3.10	2.97	<b>2.84</b>	2.76	2.68	2.55	ETRS	ايجيترانس
18.97	18.48	18.22	<b>17.95</b>	17.47	16.98	16.72	SMFR	ايجيفرت
14.01	13.85	13.58	<b>13.31</b>	13.15	12.99	12.72	EFID	ايدينا
17.44	16.92	16.15	<b>15.38</b>	14.86	14.34	13.57	EAST	ايسترن كومباني
5.99	5.92	5.82	<b>5.72</b>	5.65	5.58	5.48	ENGC	ايكون
4.38	4.30	4.18	<b>4.05</b>	3.98	3.90	3.78	ATLC	ايه تي ليس
2.28	2.21	2.10	<b>1.99</b>	1.92	1.85	1.74	ISPH	اين سينيا فارما
3.30	3.24	3.16	<b>3.07</b>	3.02	2.96	2.88	EMFD	إعمار مصر
0.67	1.04	0.52	<b>0.00</b>	0.37	0.74	0.22	ICMI	اىكمى
57.67	57.33	56.67	<b>56.00</b>	55.67	55.33	54.67	ADCI	أدكو
17.69	17.49	17.25	<b>17.01</b>	16.81	16.61	16.37	BINV	بي انفيستمنت القابضة
7.60	7.46	7.24	<b>7.01</b>	6.88	6.74	6.52	AMOC	أموك
0.00	0.00	0.00	<b>0.00</b>	0.00	0.00	0.00	ODHN	أوراسكوم القابضة للتنمية ايه جى
101.16	99.08	97.54	<b>96.00</b>	93.92	91.84	90.30	ORAS	أوراسكوم للإنشاء
0.00	0.00	0.00	<b>0.00</b>	0.00	0.00	0.00	OREG	أورانج
29.44	29.27	29.04	<b>28.81</b>	28.64	28.47	28.24	PACH	باكين
2.23	2.18	2.08	<b>1.98</b>	1.93	1.88	1.78	PHDC	بالم هيلز
0.30	0.30	0.29	<b>0.29</b>	0.28	0.27	0.27	ASPI	اسبير كابيتال القابضة المالية
0.56	0.55	0.54	<b>0.53</b>	0.52	0.51	0.50	PRMH	برايم القابضة
2.87	2.81	2.73	<b>2.65</b>	2.59	2.53	2.45	BTFH	بلتون المالية القابضة
0.00	0.00	0.00	<b>0.00</b>	0.00	0.00	0.00	UNBE	بنك الاتحاد الوطنى
8.54	8.46	8.34	<b>8.21</b>	8.14	8.06	7.94	SAUD	بنك البركة
18.30	18.10	17.85	<b>17.60</b>	17.40	17.20	16.95	HDBK	بنك التعمير والاسكان
1.12	1.11	1.10	<b>1.10</b>	1.09	1.09	1.08	FAITA	بنك فيصل دولار
27.81	27.37	26.77	<b>26.16</b>	25.73	25.29	24.69	FAIT	بنك فيصل الإسلامي المصري
19.06	18.72	18.22	<b>17.71</b>	17.38	17.04	16.54	QNBA	بنك قطر الوطنى الاهلي
11.09	10.98	10.82	<b>10.65</b>	10.55	10.44	10.28	CANA	بنك قناة السويس
0.00	0.00	0.00	<b>0.00</b>	0.00	0.00	0.00	PORT	بورتو القابضة
0.00	0.00	0.00	<b>0.00</b>	0.00	0.00	0.00	PSAD	بورسعيد للتنمية الزراعية والمقاولات
0.10	0.10	0.10	<b>0.09</b>	0.10	0.10	0.10	BIGP	بى اى جى للتجارة والاستثمار



11-01-2023

مقاومة 3	مقاومة 2	مقاومة 1	آخر سعر	دعم 1	دعم 2	دعم 3	الرمز	الإسم المختصر
0.00	0.00	0.00	0.00	0.00	0.00	0.00	WATP	بيتومود
42.67	41.33	40.67	40.00	38.67	37.33	36.67	PHTV	بيراميزا
3.06	2.86	2.76	2.66	2.46	2.26	2.16	EASB	ثمار
0.00	0.00	0.00	0.00	0.00	0.00	0.00	SRWA	ثروة كابيتال القابضة
36.03	35.47	34.33	33.20	32.63	32.07	30.93	BIOC	جلاكسو سميثكلابن
0.00	0.00	0.00	0.00	0.00	0.00	0.00	GTHE	جلوبال تيلكوم
1.80	1.77	1.71	1.65	1.62	1.59	1.54	SVCE	جنوب الوادى للاسمنت
9.23	8.96	8.56	8.15	7.89	7.62	7.22	JUFO	جهينة
0.00	0.00	0.00	0.00	0.00	0.00	0.00	GPPL	جولدن بيراميدز بلازا
6.97	6.91	6.83	6.75	6.69	6.63	6.55	GTWL	جولدن تكس
0.37	0.36	0.35	0.35	0.34	0.33	0.32	GOCO	جولدن كوست
0.00	0.00	0.00	0.00	0.00	0.00	0.00	GMCI	جى إم سى
6.10	5.98	5.73	5.49	5.36	5.24	4.99	AUTO	جى بي اوتو
26.83	26.36	25.53	24.69	24.23	23.76	22.93	ESRS	حديد عز
0.54	0.53	0.51	0.49	0.48	0.47	0.45	DSCW	دايس
18.87	18.19	17.62	17.06	16.37	15.69	15.12	DCRC	دلتا للانشاء والتعمير
20.02	19.50	18.75	18.00	17.48	16.96	16.21	DTPP	دلتا للطباعة والتغليف
5.94	5.75	5.51	5.26	5.08	4.89	4.65	DOMT	دومتي
12.13	12.07	11.94	11.82	11.75	11.69	11.56	RAKT	راكتا
3.25	3.17	3.02	2.88	2.79	2.71	2.56	RAYA	راية
3.27	3.18	3.05	2.91	2.83	2.74	2.61	RACC	راية لخدمات مراكز الاتصالات
2.70	2.65	2.55	2.45	2.40	2.35	2.25	RTVC	رمكو
0.00	0.00	0.00	0.00	0.00	0.00	0.00	RMTV	رواد مصر
3.75	3.59	3.50	3.42	3.25	3.09	3.00	RUBX	روبكس
3.60	3.52	3.45	3.37	3.30	3.22	3.15	REAC	ريكاب
0.94	0.92	0.88	0.85	0.82	0.80	0.76	CERA	ريماس
5.62	5.53	5.34	5.16	5.06	4.97	4.78	ZMID	زهراء المعادي
1.07	1.07	1.05	1.04	1.03	1.03	1.01	SIPC	سبأ
2.37	2.29	2.20	2.10	2.03	1.95	1.86	SPIN	سبينالكس
16.33	16.01	15.39	14.76	14.45	14.13	13.51	OCDI	سوديك
0.00	0.00	0.00	0.00	0.00	0.00	0.00	SNFI	سوهاج الوطنية
16.65	16.25	15.62	14.98	14.59	14.19	13.56	SKPC	سيدى كرير للبتروكيماويات
0.47	0.46	0.45	0.44	0.44	0.43	0.42	SPMD	سبيد ميدكال
8.09	7.93	7.66	7.38	7.23	7.07	6.80	SDTI	شارم دريمز
0.00	0.00	0.00	0.00	0.00	0.00	0.00	NOAF	شمال إفريقيا للاستثمار العقاري
0.00	0.00	0.00	0.00	0.00	0.00	0.00	ASHC	شهادات الإيداع المصرية لمجموعة السلام القابضة
4.04	3.97	3.87	3.77	3.70	3.63	3.53	PRCL	شيني
10.64	10.45	10.22	9.99	9.80	9.61	9.38	TMGH	طلعت مصطفى
0.94	0.92	0.90	0.87	0.85	0.84	0.81	AMER	عامر جروب
0.04	0.04	0.04	0.04	0.04	0.04	0.04	TRTO	عبر المحيطات للسياحة
7.94	7.85	7.70	7.56	7.46	7.37	7.22	OLFI	عبور لاند للصناعات الغذائية
1.25	1.24	1.21	1.18	1.16	1.14	1.11	ATQA	عتاقة
38.67	38.09	37.31	36.52	35.95	35.37	34.59	EGAS	غاز مصر
6.17	6.07	5.87	5.67	5.57	5.47	5.27	FWRY	فوري
5.06	5.06	5.06	5.06	5.06	5.06	5.06	VERT	فرتيكا للبرمجيات
0.00	0.00	0.00	0.00	0.00	0.00	0.00	VODE	فودافون
41.38	40.34	39.50	38.66	37.62	36.58	35.74	INFI	فوديكو
0.00	0.00	0.00	0.00	0.00	0.00	0.00	FERC	فيركيم
65.67	65.13	64.07	63.00	62.47	61.93	60.87	SCTS	قناة السويس لتوطين التكنولوجيا



11-01-2023

الإسم المختصر	الرمز	دعم 3	دعم 2	دعم 1	آخر سعر	مقاومة 1	مقاومة 2	مقاومة 3
كابو	KABO	1.72	1.77	1.80	1.83	1.88	1.93	1.96
كريدي أجريكول	CIEB	8.35	8.78	9.11	9.43	9.87	10.30	10.63
كفر الزيات للمبيدات والكيماويات	KZPC	55.17	56.93	57.96	58.98	60.75	62.51	63.54
كيما	EGCH	6.39	6.60	6.72	6.85	7.05	7.26	7.38
ليسيكو مصر	LCSW	7.06	7.45	7.72	7.99	8.38	8.77	9.04
ليفت سلاب مصر	EDBM	0.30	0.31	0.31	0.32	0.33	0.34	0.35
ماريديف	MOIL	0.10	0.10	0.11	0.11	0.11	0.12	0.12
مدينة الانتاج الاعلامي	MPRC	7.40	7.76	8.18	8.60	8.96	9.32	9.74
مدينة نصر للاسكان	MNHD	3.15	3.26	3.34	3.41	3.53	3.64	3.72
مرسى مرسى علم	MMAT	1.77	1.77	1.77	1.77	1.77	1.77	1.77
مرسيليا	MAAL	1.32	1.34	1.34	1.35	1.36	1.38	1.38
مستشفى النهضة	NINH	7.68	7.87	7.99	8.10	8.30	8.49	8.61
مستشفى كليوباترا	CLHO	4.36	4.59	4.74	4.90	5.12	5.35	5.50
مصر الجديدة للاسكان	HELI	8.40	8.54	8.81	9.08	9.22	9.36	9.63
مصر بنى سويف للاسمنت	MBSC	35.44	36.23	36.92	37.61	38.40	39.19	39.88
مصر لصناعة الكيماويات	MICH	19.13	20.07	20.53	21.00	21.93	22.87	23.33
مصر للالومنيوم	EGAL	30.42	31.27	31.94	32.60	33.46	34.31	34.98
مصر للأسمتنت - قنا	MCQE	20.73	21.21	21.52	21.82	22.31	22.79	23.10
مصر للأسواق الحرة	MFSC	12.48	12.74	12.97	13.20	13.46	13.72	13.95
مصر للزيوت والصابون	MOSC	23.50	23.50	23.50	23.50	23.50	23.50	23.50
مصر للفنادق	MHOT	53.83	55.94	57.27	58.59	60.71	62.82	64.15
مصرف أبو طيبي الإسلامي	ADIB	15.90	16.50	17.30	18.10	18.70	19.30	20.10
مطاحن جنوب القاهرة والجيزة	SCFM	17.80	18.42	18.74	19.05	19.68	20.30	20.62
مطاحن شرق الدلتا	EDFM	134.07	137.04	138.77	140.51	143.47	146.44	148.17
مطاحن شمال القاهرة	MILS	22.83	23.17	23.58	24.00	24.33	24.67	25.08
مطاحن مصر العليا	UEFM	113.90	119.70	123.40	127.10	132.90	138.70	142.40
مطاحن مصر الوسطي	CEFM	39.10	39.56	40.26	40.95	41.42	41.88	42.58
مطاحن وسط وغرب الدلتا	WCDF	153.23	157.17	161.08	164.99	168.93	172.87	176.78
مطاحن ومخازن الإسكندرية	AFMC	12.37	12.60	12.73	12.85	13.09	13.32	13.45
ممفيس للأدوية	MPCI	17.23	17.77	18.08	18.40	18.93	19.47	19.78
موبكو	MFPC	148.39	152.32	154.64	156.96	160.89	164.82	167.14
مينا فارم للأدوية	MIPH	136.67	143.33	146.67	150.00	156.67	163.33	166.67
مينا للاستثمار السياحي	MENA	0.93	0.97	0.98	1.00	1.04	1.08	1.09
نابل سات	EGSA	5.28	5.28	5.29	5.29	5.30	5.30	5.31
نيوداب	NEDA	1.68	1.79	1.84	1.90	2.00	2.11	2.16
هيرمس	HRHO	15.97	16.83	17.27	17.70	18.57	19.43	19.87
وادي كوم إمبو	WKOL	13.00	13.00	13.00	13.00	13.00	13.00	13.00
وثائق إستثمار صندوق مؤشر إي جي إكس 30	EGX30ETF	15.82	16.24	16.67	17.10	17.52	17.94	18.37
يوتوبيا	UTOP	9.30	9.30	9.30	9.30	9.30	9.30	9.30
يونيفرت - مصر	UNFO	0.00	0.00	0.00	0.00	0.00	0.00	0.00
يونيفرسال	UNIP	0.49	0.50	0.51	0.52	0.53	0.55	0.56

اسهم غير مسموح لها التداول في ذات الجلسة

شركة الاهرام للسمسرة في الاوراق المالية - إدارة التحليل الفني

إعداد: محمود هبيل CFTe - CETA إدارة التحليل الفني

العنوان: ٤ شارع التواربي - القاهرة

البريد الإلكتروني: info@alahramsecurities.com

تليفون / فاكس: 23906579-23933543 - 23924494-23935445-23935310

الموقع الإلكتروني: www.alahramsecurities.com

إخلاء المسؤولية: تنبه الشركة على أن التقرير اليومية والنورية للتعلق على السوق والأسهم مبنية على أسس التحليل الفني، وأن المعلومات التي ترد فيها يتم لحصول عليها من مصادر متعارف على مصداقيتها بالإضافة إلى تضمينها لبعض تديراتنا المهنية، وأنها ليست عرضاً أو توصية بالشراء أو البيع لأي من الاوراق المالية وأنها معدة لتقديم نصيحة استثمارية غير ملزمة للمستثمرين الذين يقومون باتخاذ قراراتهم الاستثمارية بأنفسهم ويحملون المسؤولية القانونية والمدنية المترتبة عليها نون أذني، مسؤولية على الشركة، وإذ تذل الشركة جديها في أن تكون المعلومات والبيانات الموحدة صحيحة وكاملة إلا أنها تخطئ مسؤوليتها عن أي خطأ أو سهو غير مقصود، وتنبه على أنه لا يسمح بإعادة نشر هذا التقرير أو أي أجزاء منه دون موافقة مسبقة من الشركة.