



الاهرام للسهمسة فى الاوراق المالية ش.م.م

تقرير الأداء اليومى

المؤشرات			
التغير السنوي %	التغير اليومي %	القيمة	
-18.29%	-3.13%	9763.19	EGX30
-3.96%	-6.76%	2114.53	EGX70
-6.71%	-0.58%	3036.90	EGX100
ج.م. 676,644,202,926		قيمة رأس المال السوقى :	

القيمة (جنيه)	الكمية	إجماليات التداول	
1,276,144,024	737,321,234	196	الأسهم المقيدة
20,633,773	2,292,546	8	مرتفع ▲
1,222,082,262	721,537,468	136	منخفض ▼
33,427,989	13,491,220	52	ثابت
61,392		عدد العمليات :	

فئات المستثمرين			
الصافى	شراء ( بالمليون )	بيع ( بالمليون )	
298,895,391	2,344,904,875	2,046,009,485	مصريين
-23,507,870	63,892,040	87,399,911	عرب
-275,387,520	100,608,015	375,995,535	أجانب
-7,083,715	987,224,489	994,308,204	الأفراد
7,083,714	1,522,180,441	1,515,096,727	المؤسسات

ملاحظة : يستبعد قيمة الصفقات بالسوق

بيانات الأسهم		
التغير %	سعر الاغلاق	الأكثر ارتفاعا
7.00%	15.60	بنك قطر الوطني الاهلي
4.92%	5.97	الحديد والصلب المصرية
1.57%	11.66	القاهرة للإستثمار و التنمية العقاريه
0.73%	1.24	القابضة المصرية الكويتية
0.45%	6.68	التساجون الشرفيون للسجاد
التغير %	سعر الاغلاق	الأكثر هبوطا
-35.84%	1.06	حق اكتتاب شركة غاز مصر-1
-18.17%	0.45	المصريين للاسكان والتنمية والتعمير
-17.25%	0.40	الشركة العربية لإدارة وتطوير الاصول
-16.23%	9.96	العبور للاستثمار العقارى
-16.15%	2.96	بلتون المالية القابضة



المفكرة الاقتصادية :

توزيعات الأرباح				
تاريخ التوزيع	نهاية الحق	التوزيع	رقم	الشركة
22-9-2022	19-9-2022	1.5185668693 جنيه	20	جلاكسو سميكتالين
22-9-2022	21-9-2022	0.5044102199 سهم مجاني لكل سهم		البنك التجاري الدولي- مصر
22-9-2022	21-9-2022	1 سهم مجاني لكل سهم		زهراء المعادي للاستثمار والتعمير
27-9-2022	22-9-2022	1.5185668693 جنيه	26	مصر للأسواق الحرة
29-9-2022	26-9-2022	2.50 جنيه للسهم - قسط أول	20	الوطنية للإسكان للنفقات المهنية
29-12-2022		2.50 جنيه للسهم - قسط ثان		

الجمعيات العمومية		
التاريخ	الجمعية	الشركة
19-09-22	عادية	المصرية العربية (ثمار) لتداول الاوراق المالية والسندات EAC
21-09-22	عادية	اودن للاستثمارات المالية
24-09-22	عادية	الاسكندرية للزيوت المعدنية
24-09-22	عادية وغير عادية	ابوقير للاسمدة والصناعات الكيماوية
24-09-22	عادية	الدوايه للمحاصيل الزراعيه



الأهرام للسمسرة  
فى الاوراق المالية  
**AL-AHRAM  
SECURITIES**

ملخص الاداء اليومى  
عن جلسة تداول  
18-9-2022

تنبيه هام

المعلومات التي تم الاعتماد عليها مأخوذة عن مصادر يعتقد في مصداقيتها وقت إعداد هذا التقرير ولا تعتبر أي بيانات بهذا التقرير توصية بالشراء أو البيع بأي حال من الأحوال للأسهم الواردة بهذا التقرير و الشركة لا تتحمل أي مسئولية عن أي قرارات قد تتخذ بناء على المعلومات الواردة بهذا التقرير كما لا يحق نسخ أو طباعة أو إعادة نشر هذا التقرير دون الحصول على إذن كتابي مسبق من الشركة مع احتفاظ الشركة بكافة الحقوق الأدبية والقانونية لها.

إدارة البحوث  
محمود هيكل  
روبرت لويس

Website: www.alahramsecurities.com

Mail : info@alahramsecurities.com

<p><b>المصرية لنظم التعليم تدرس إنشاء جامعة خاصة في العاصمة الإدارية الجديدة</b>        قالت شركة المصرية لنظم التعليم الحديثة إنها تعمل على إعداد دراسة جدوى اقتصادية بشأن إنشاء جامعة خاصة في العاصمة الإدارية الجديدة وأوضحت في بيان لبورصة مصر أنه سيتم إعلان التكلفة النهائية طبقاً لدراسة الجدوى بعد الانتهاء منها، والعرض على مجلس الإدارة تمهيداً لاتخاذ قرار بزيادة رأس المال لتمويل جميع التوسعات الخاصة.  <b>المصدر: مباشر</b></p>	<p><b>إدارة مطاحن غرب الدلتا تعتمد مقترح توزيعات الأرباح</b>        اعتمد مجلس إدارة شركة مطاحن شرق الدلتا قائمة التوزيعات المقترحة عن السنة المالية المنتهية 2022/06/30 والتي كشفت أن نصيب المساهمين في الأرباح المقررة بلغت 14 جنيه للسهم  <b>المصدر: البورصة</b></p>
<p><b>22.4 مليون جنيه أرباح العربية للأدوية خلال شهرين</b>        أظهرت المؤشرات المالية لـ شركة العربية للأدوية والصناعات الكيماوية خلال الفترة المالية من 2021/07/1 وحتى 2022/08/31 تحقيق صافي ربح 22.465 مليون جنيه مقابل 21.500 مليون جنيه خلال الفترة المماثلة بالعام السابق، وعلى صعيد المبيعات فحققت الشركة ارتفاعاً لـ 107.659 مليون جنيه نظير 97.750 مليون جنيه خلال الفترة المذكورة.  <b>المصدر: مباشر</b></p>	<p><b>أرباح مطاحن الإسكندرية المعدلة ستجلب نمواً بـ 104% خلال 2021-22</b>        كشفت مؤشرات نتائج الاعمال غير مدققة المعدلة لـ شركة مطاحن ومخابز الاسكندرية عن السنة المالية المنتهية في 2022/06/30، تحقيق أرباح بلغت 37.026 مليون جنيه نظير أرباح بلغت 18.117 مليون جنيه خلال الفترة المقارنة من العام المالي السابق له .  <b>المصدر: البورصة</b></p>
<p><b>89.6 مليون جنيه أرباح النيل للأدوية "المعدلة" خلال 2021-2022</b>        كشفت المؤشرات المالية المعدلة لشركة النيل للأدوية والصناعات الكيماوية، ارتفاع أرباح الشركة خلال العام المالي الماضي 2021-2022 بنسبة 39 بالمائة على أساس سنوي، وقالت الشركة في بيان لبورصة مصر إنها سجلت صافي ربح بلغ 89.67 مليون جنيه منذ بداية يوليو 2021 حتى نهاية يونيو 2022، مقابل 64.42 مليون جنيه أرباحاً خلال العام المالي السابق له. وارتفعت إيرادات الشركة لتصل إلى 876.78 مليون جنيه خلال العام المالي الماضي، مقابل 755.51 مليون جنيه خلال العام المالي السابق له .  <b>المصدر: مباشر</b></p>	<p><b>استقالة حسن عبيد الرئيس التنفيذي لـ«مطاحن مصر الوسطى» من منصبه</b>        قالت شركة مطاحن مصر الوسطى أن بكري حسن محمد عبيد الرئيس التنفيذي للشركة قدم استقالته، وأوضحت الشركة في بيان لبورصة اليوم، أن الرئيس التنفيذي تقدم بطلب للشركة القابضة للصناعات الغذائية لإعفائه من منصبه  <b>المصدر: اموال الغد</b></p>
<p><b>40.6 مليون جنيه أرباح الحديد والصلب للمناجم "المعدلة" خلال 2021-2022</b>        كشفت المؤشرات المالية -المعدلة- لشركة الحديد والصلب للمناجم والمحاجر، عن تحقيق الشركة 40.63 مليون جنيه أرباحاً بعد الضرائب خلال العام المالي المنتهي في يونيو 2022. وأوضحت الشركة في بيان أن الشركة حققت 121.21 مليون جنيه مبيعات خلال العام المالي الماضي 2021-2022.  <b>المصدر: مباشر</b></p>	<p><b>الوادي العالمية للاستثمار تتحول للخسائر بنهاية يونيو 2022</b>        أظهرت نتائج أعمال شركة الوادي العالمية للاستثمار و التنمية غير المدققة عن الفترة المالية المنتهية في 2022/6/30، تكبد صافي خسائر بلغ 2,079,095 جنيه نظير أرباح 6,130,429 جنيه، خلال الفترة المقارنة من العام المالي السابق له.  <b>المصدر: البورصة</b></p>
<p><b>الإسكندرية لتداول الحاويات تعين النقيب رئيساً لمجلس الإدارة وهيكل عضواً منتدبا</b>        أعلنت شركة الإسكندرية لتداول الحاويات والبضائع عن تعيين الدكتور إسلام عبد الفتاح النقيب رئيساً لمجلس الإدارة، وأفادت الشركة أن مجلس الإدارة اعتمد القرار وكذلك تعيين ياسر محمد مرسى هيكل عضواً منتدبا تنفيذياً. وقررت الجمعية العامة العادية للشركة والمنعقدة في ذات اليوم إعادة تشكيل مجلس الإدارة لمدة ثلاث سنوات اعتباراً من تاريخ 17 سبتمبر.  <b>المصدر: حابي</b></p>	<p><b>إعمار مصر تعتمد عقود تسهيلات ائتمانية وتوسعات مستقبلية لمشروع سول</b>        وافق مجلس إدارة شركة إعمار مصر للتنمية على عقود تسهيلات ائتمانية لتغطية الاحتياجات التمويلية المستقبلية للشركة. كما وافق المجلس على التوسعات المستقبلية لمشروع سول بناء على المشاركة مع شركة إيجل هيلز مصر لإدارة المشروعات.  <b>المصدر: البورصة</b></p>
<p><b>مدينة نصر توقع مذكرة تفاهم مع الحادق للإنشاءات لتنفيذ أعمال بقيمة 1.5 مليار جنيه</b>        أعلنت اليوم شركة مدينة نصر للإسكان والتعمير عن توقيع مذكرة تفاهم مع شركة الحادق للإنشاءات للقيام بأعمال إنشائية بقيمة 1.5 مليار جنيه تبدأ بمشروع شاليا الكائن في تاج سيتي بمنطقة القاهرة الجديدة. وشهد توقيع الاتفاقية كل من المهندس عبد الله سلام العضو المنتدب والرئيس التنفيذي لشركة مدينة نصر للإسكان والتعمير والمهندس محمود يحيى الحادق الرئيس التنفيذي لشركة الحادق للإنشاءات. وبموجب هذه الاتفاقية تقوم شركة الحادق للإنشاءات بتنفيذ الأعمال الإنشائية الخاصة ببناء 34 مبني سكني بمشروع شاليا بإجمالي عدد وحدات يبلغ 941 وحدة على مساحة تبلغ 34 فداناً حيث تتنوع الوحدات بالمشروع من حيث المساحة لتتراوح بين 69 إلى 300 متر مربع. ومن المتوقع أن يتم تسليم المرحلة الأولى من المشروع خلال 18 شهر، ويقع مشروع تاج سيتي على مساحة 3.5 مليون متر مربع بإجمالي حجم مبيعات يقدر بنحو 30 مليار جنيه.  <b>المصدر: حابي</b></p>	<p><b>عمومية مصر للنفادق تُقر توزيع كوبون نقدي بواقع 3 جنيهات</b>        اعتمدت الجمعية العامة العادية شركة مصر للنفادق تقرير مجلس الإدارة والقوائم المالية عن العام المالي الماضي، كما قررت توزيع كوبون نقدي بواقع 3 جنيهات للسهم عن العام المالي الماضي، وكذلك على إخلاء طرف مجلس الإدارة عن العام المالي الماضي.  <b>المصدر: البورصة</b></p>
<p><b>بنك البركة ينفي اعتزاه الاستحواذ على شركة الأولى للاستثمار</b>        نفى بنك البركة - مصر في بيان لبورصة المصرية ما أثير بشأن تقدم البنك بعرض للاستحواذ على شركة الأولى للاستثمار والتنمية العقارية . وقال على اعتزاه الاستحواذ على الأولى للاستثمار- إن الخبر عاري من الصحة، وأن الخطاب المرفق لم يصدر من البنك.  <b>المصدر: البورصة</b></p>	<p><b>الأولى للاستثمار ترد على أبناء اعتزام بنك البركة مصر الاستحواذ على الشركة</b>        نفت شركة الأولى للاستثمار والتنمية العقارية تلقيها أي مخاطبات رسمية بشأن اعتزام أحد البنوك الاستحواذ على الشركة وقالت في بيان لبورصة مصر -رداً ما نشر حول اعتزام بنك البركة الاستحواذ على الأولى للاستثمار- إن الخبر المتداول غير صحيح مؤكدة أنه في حال تلقيها أي عروض رسمية سيتم إخطار البورصة لدراسة العرض.  <b>المصدر: البورصة</b></p>

**أحد المساهمين الرئيسيين في المصريين للإسكان يتخلى عن عضويته بمجلس الإدارة**  
أعلنت شركة المصريين للإسكان والتعمير إن بنك ميد بنك -أحد المساهمين الرئيسيين- قرر التخلي عن مقعد مجلس الإدارة بالشركة.  
حيث أعربت عن تلقيها خطابًا من البنك يفيد بتخليه عن مقعد عضو مجلس الإدارة وعدم تعيين ممثل آخر عن المصرف.  
**المصدر: مباشر**

**إدارة جولدن كوست السخنة توصي بترحيل الأرباح لتنفيذ توسعات جديدة**  
أوصى مجلس إدارة شركة جولدن كوست للاستثمار السياحي بترحيل الأرباح المحققة خلال العام الماضي نتيجة لمتطلبات التنفيذ بمشروعات الشركة والتوسع في دائرة نشاطها رهتًا بموافقة الجمعية العمومية.  
حيث بلغت الأرباح القابلة للتوزيع نحو 3.33 مليون جنيه بعد الاستقطاعات القانونية ليكون نصيب السهم من الأرباح 0.019 جنيه للسهم.  
**المصدر: البورصة**

**مصر بني سويف للأسمنت تشتري 129.8 ألف سهم خزينة**  
قالت شركة مصر بني سويف للأسمنت، إنها نفذت عملية شراء أسهم خزينة خلال جلسة يوم الخميس الماضي.  
وأوضحت الشركة في بيان لبورصة مصر أنها قامت بشراء 129.87 ألف سهم خزينة، ليصل إجمالي أسهم الخزينة بحوزة الشركة إلى 5.76 مليون سهم حتى الآن.  
وكان مجلس إدارة مصر بني سويف للأسمنت، قرر شراء أسهم خزينة في حدود 10% من أسهم الشركة بحد أقصى 7.5 مليون سهم.  
**المصدر: مباشر**

**ابن سينا فارما تشتري 500 ألف سهم خزينة**  
قالت شركة ابن سينا فارما، إنها قامت بتنفيذ عملية شراء أسهم خزينة خلال جلسة يوم الخميس الماضي.  
وأوضحت الشركة في بيان لبورصة مصر أنها اشترت 500 ألف سهم خزينة خلال جلسة الخميس.  
وكان مجلس إدارة شركة ابن سينا فارما، قرر شراء أسهم خزينة بحد أقصى 10% من إجمالي أسهم الشركة؛ وذلك من خلال السوق المفتوح؛ بهدف دعم سعر السهم في البورصة، وتعزيز ثقة المستثمرين في الشركة وأدائها المستقبلي.  
**المصدر: مباشر**

**الكابلات الكهربائية تشتري 125 ألف سهم خزينة**  
قالت شركة الكابلات الكهربائية المصرية إنها قامت بشراء 125 ألف سهم خزينة خلال جلسة يوم الخميس الماضي.  
وأوضحت الشركة، في بيان لبورصة مصر أنه بذلك يصل إجمالي نسبة أسهم الخزينة التي بحوزة الشركة إلى 2.59%  
**المصدر: مباشر**

**بالم هيلز للتعمير تشتري 1.91 مليون سهم خزينة**  
قالت شركة بالم هيلز للتعمير، إنها نفذت عملية شراء أسهم خزينة خلال جلسة يوم الخميس الماضي.  
وأوضحت الشركة في بيان لبورصة مصر أنها قامت بشراء 1.91 مليون سهم خزينة خلال جلسة الخميس تمثل 0.06% من أسهم الشركة.  
**المصدر: مباشر**

**أوراسكوم المالية تشتري 11.19 مليون سهم خزينة**  
قالت شركة أوراسكوم المالية القابضة، إنها نفذت عملية شراء أسهم خزينة خلال جلسة يوم الخميس الماضي.  
وأوضحت الشركة في بيان لبورصة مصر اليوم، أنها قامت بشراء 11.19 مليون سهم خزينة خلال تعاملات الخميس.  
وكان مجلس إدارة شركة أوراسكوم المالية القابضة، قرر تنفيذ برنامج شراء أسهم خزينة بحد أقصى 524.56 مليون سهم خزينة والتي تمثل نسبة قدرها 10% من إجمالي أسهم رأسمال الشركة المصدر والمتداول وذلك من خلال الموارد المالية الذاتية للشركة في مدة تبدأ من 30 أغسطس 2022 وحتى 5 مارس 2023 .  
**المصدر: مباشر**

**بنك التعمير والإسكان يقرر افتتاح فرع في مدينة العلمين الجديدة ونقل آخر**  
قرر مجلس إدارة بنك التعمير والإسكان افتتاح فرع جديد في مدينة العلمين الجديدة بمحافظة مرسى مطروح.  
وأضاف البنك في بيان لبورصة مصر أن مجلس الإدارة وافق على نقل أعمال فرع أرض المعارض إلى فرع التجمع الخامس.  
**المصدر: مباشر**

**خسائر «العرفة للاستثمارات» النصفية تتراجع إلى 4.4 مليون دولار**  
كشفت القوائم المالية المجمعة لشركة العرفة للاستثمارات والاستشارات، عن تراجع خسائرها بنسبة 65.24% خلال النصف الأول من العام المالي.  
وتكبدت الشركة 4.48 مليون دولار خسائر خلال الفترة من فبراير الماضي وحتى يوليو 2022 مقابل 12.89 مليون بالفترة المقارنة من 2021.  
وارتفعت إيرادات الشركة إلى 110.77 مليون دولار، مقابل 67.04 مليون دولار بالفترة المقارنة من العام الماضي.  
وعلى صعيد القوائم المستقلة تحولت الشركة إلى الخسائر لتتكبد 13.82 مليون دولار مقابل أرباح بقيمة 911.58 ألف دولار في نفس الفترة من 2021.  
وتبدأ السنة المالية لشركة العرفة للاستثمارات والاستشارات مطلع فبراير من كل عام وحتى نهاية يناير من العام التالي.  
وتكبدت العرفة للاستثمارات والاستشارات، صافي خسائر بلغ 5.42 مليون دولار خلال الفترة من فبراير حتى أبريل 2022، مقارنة بـ 9.9 مليون في الفترة المقارنة قبل عام، مع الأخذ في الاعتبار حقوق الأقلية.  
وارتفعت إيرادات النشاط خلال الأشهر الثلاثة لتسجل 57.47 مليون دولار، مقابل 28.77 مليون في الفترة المماثلة في عامها الماضي.  
على مستوى الأعمال المستقلة تحولت الشركة إلى الخسائر لتسجل 10.86 مليون دولار مقابل أرباح 520.23 ألف دولار  
**المصدر: اموال الغد**

**موعد إدراج سهم زهراء المعادي بعد الزيادة المجانية**  
قررت لجنة قيد الأوراق المالية الموافقة على قيد زيادة رأس المال المرخص به لشركة زهراء المعادي للاستثمار والتعمير من 300 مليون جنيه إلى 1 مليار جنيه، بجدول قيد الأوراق المالية المصرية "أسهم".  
ثانياً :- قيد أسهم زيادة رأس المال المصدر والمدفوع لشركة زهراء المعادي للاستثمار والتعمير، من 264 مليون جنيه مصري إلى 528 مليون جنيه مصري، بزيادة قدرها 264 مليون جنيه مصري، موزعة على عدد 264 مليون سهم (بواقع سهم مجاني لكل سهم أصلي قبل الزيادة)، بالقيمة الاسمية البالغة 1 جنيه للسهم الواحد، تمويلًا من أرباح العام و الأرباح المرحلة، وفقا للقوائم المالية في 2020/12/31 (الإصدار التاسع)، بجدول قيد الأوراق المالية المصرية "أسهم".  
علما بأن الحق في التوزيع المجاني (بواقع واحد سهم مجاني لكل واحد سهم أصلي قبل الزيادة) لمشتري السهم حتى نهاية جلسة تداول يوم الأربعاء الموافق 2022/09/21.  
ثالثاً:- أن تدرج اسهم الشركة بعد الزيادة المجانية على قاعدة البيانات مع تحديد سعر مرجعي على أسهم الشركة اعتباراً من بداية جلسة تداول يوم الخميس الموافق 2022/09/22.  
**المصدر: البورصة**

**موعد إدراج سهم التجاري الدولي بعد الزيادة المجانية**  
قررت لجنة قيد الأوراق المالية لموافقة على قيد أسهم زيادة رأس المال المصدر والمدفوع البنك التجاري الدولي- مصر من 19,825,133,600 جنيه إلى 29,825,133,600 جنيه بزيادة 10 مليار جنيه موزعة على عدد 1 مليار سهم مجاني (بواقع 0.5044102199 سهم مجاني لكل سهم أصلي قبل الزيادة)، بالقيمة الاسمية البالغة 10 جنيه للسهم تمويلًا من الاحتياطي العام وفقا للقوائم المالية في 2021/12/31 (الإصدار الثلاثون)، بجدول قيد الأوراق المالية المصرية "أسهم".  
علما بأن الحق في التوزيع المجاني (بواقع 0.5044102199 سهم مجاني لكل واحد سهم أصلي قبل الزيادة) لمشتري السهم حتى نهاية جلسة تداول يوم الأربعاء الموافق 2022/09/21.  
أن تدرج اسهم البنك بعد الزيادة المجانية على قاعدة البيانات مع تحديد سعر مرجعي على اسهم البنك اعتباراً من بداية جلسة تداول يوم الخميس الموافق 2022/09/22.  
**المصدر: البورصة**

## إخلاء المسؤولية:

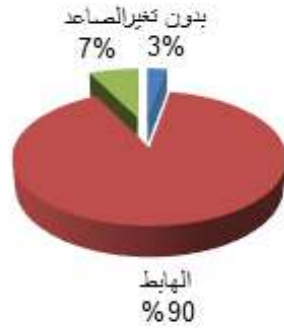
المعلومات التي تم الاعتماد عليها مأخوذة عن مصادر يعتقد في مصداقيتها وقت إعداد هذا التقرير و لا تعتبر أي بيانات بهذا التقرير توصية بالشراء أو بالبيع بأي حال من الأحوال للأسهم الواردة بهذا التقرير و الشركة لا تتحمل أي مسؤوليه عن أي قرارات قد تتخذ بناء على المعلومات الواردة بهذا التقرير كما لا يحق نسخ أو طباعة أو إعادة نشر هذا التقرير دون الحصول على إذن كتابي مسبق من الشركة مع احتفاظ الشركة بكافة الحقوق الأدبية والقانونية لها.

إعداد : روبرت لويس



## تقرير التحليل الفني اليومي

2022/09/19



ملخص الجلسة السابقة	
1,287,258,372.00 LE	قيمة التداول
764,663,783	حجم التداول
62,746	عدد الصفقات
15	الارتفاعات
185	الانخفاضات
6	بدون تغير
أفضل القطاعات من حيث قيمة التداول	

% التغير	بدون تغير	انخفاضات	ارتفاعات	المتداولة	الصفقات	قيمة التداول	حجم التداول	القطاع
1.31%	1	34	2	37	17,389	349,447,358.52	217,015,681	العقارات
-0.33%	1	26	2	29	8,212	233,798,671.18	190,410,681	خدمات مالية غير مصرفية
1.23%	0	6	0	6	4,323	117,269,224.50	25,001,075	اتصالات و اعلام و تكنولوجيا
1.01%	0	8	3	11	1,783	81,085,443.29	2,758,495	بنوك
1.01%	1	6	1	8	4,269	78,221,288.76	121,596,569	منسوجات و سلع معمرة

### أغلاقات الأسواق العربية والاجنبية

% التغير	التغير	الاعلاق	المؤشر
-0.45%	-139.40	30,822.42	DOW JONES
-0.72%	-28.02	3,873.33	S&P 500
-0.62%	-45.39	7,236.68	FTSE 100
0.06%	1.00	1,684.50	GOLD
0.24%	0.22	91.57	BRENT OIL

% التغير	التغير	الاعلاق	المؤشر
-0.00%	-0.39	12,291.54	السعودية
-0.02%	-1.15	6,163.39	الكويت
1.04%	99.21	9,663.47	ابوظبي
1.11%	36.76	3,337.96	دبي



## التعليق على مؤشرات السوق



		EGX 30	
مستوى الدعم	مستوى المقاومة	9,763.19	الإقفال
9,800	10,300	-3.13 %	% التغير
9,600	10,400	504 Mn	قيمة التداول

### الرؤية الاستراتيجية

يتحرك المؤشر في اتجاه صاعد على المدى القصير، استطاع المؤشر اختراق مستوى 10000 ليختبر مستهدفه عند مستوى 10,400 والذي حال تأكيد اختراقه لاعلى يستهدف المؤشر مستويات 10,600 - 10,700 تظل الايجابيه والحركه الارتداديه قائمه شريطة الثبات اعلى مستوى 10,200 خلال اي عمليات جني ارباح متوقع ظهورها، نوصي بمراقبة هذه المستويات مع احترام مستوى ايقاف الخسائر حال كسر مستوى 9,800 لاسفل



		EGX 70	
مستوى الدعم	مستوى المقاومة	2,114.53	الإقفال
2,000	2,300	-6.76 %	% التغير
1,950	2,400	632 Mn	قيمة التداول

### الرؤية الاستراتيجية

يتحرك المؤشر في اتجاه هابط على المدى الطويل وعرضي على المتوسط وصاعد على القصير الاجل، استطاع المؤشر اختراق مستوى 1,950 لاعلى ليختبر مستهدفه عند مستويات 2,100 - 2,200 والتي حال اختراقها لاعلى يستهدف المؤشر مستوى 2,300 - 2,350 تظل الايجابيه قائمه شريطة الثبات اعلى مستوى 2,000 خلال اي عمليات جني ارباح متوقع ظهورها، نوصي بمراقبة المستويات الموضحة مع احترام مستوى ايقاف الخسائر حال كسر مستوى 1,800 لاسفل



البنك التجاري الدولي	
الإقفال	37.5
مستوى الدعم	37
مستوى المقاومة	41
إيقاف الخسائر	34
التوصية	مستهدف حالي 41 - 42

الرؤية الاستراتيجية

يتحرك السهم في اتجاه عرضي على المدى القصير، استطاع السهم اختراق مستويات 37 - 38 لاعلى ليختبر مستهدفه عند مستويات 40 - 42 والتي تشكل مستويات مقاومة هامه، تظل الايجابيه فائمه شريطه الثبات اعلى مستوى 37 خلال اي عمليات جني ارباح متوقع ظهورها، نوصي بالمتاجرة بين المستويات الموضحة مع احترام مستوى ايقاف الخسائر حال كسر مستوى 34 لاسفل



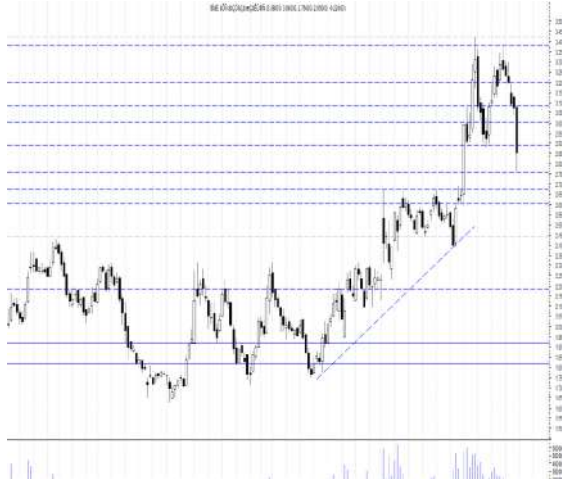
الشرقية للدخان - ايسترن كومباني	
الإقفال	10.03
مستوى الدعم	9.5
مستوى المقاومة	10.5
إيقاف الخسائر	9.5
التوصية	البيع قرب 11 - 11.5

الرؤية الاستراتيجية

يتحرك السهم في اتجاه هابط على المدى المتوسط والقصير الاجل، حقق السهم مستهدفه الهبوطي عند مستوي 9.5 لبيدأ بالارتداد في حركه تصحيحيه لاعلى ليواجه السهم مستويات مقاومة عند 10.8 - 11.5 والتي نتوقع ان تعوقه خلال الفتره الحاليه نوصي بالمتاجرة بين المستويات المبينه مع احترام مستوى ايقاف الخسائر حال كسر مستوى 9.5 لاسفل



### مدينة نصر للاسكان



2.85	الإقفال
2.6	مستوى الدعم
3.3	مستوى المقاومة
2.6	إيقاف الخسائر

#### الرؤية الاستراتيجية

يتحرك السهم في اتجاه صاعد على المدى المتوسط والقصير، استطاع السهم تحقيق مستهدفه عند مستوى 3.4 ليتعرض لعمليات جني ارباح ليعاود اختبار مستويات 2.7 - 2.8 والتي نتوقع ان يتماسك بالقرب منها ليرتد مره اخرى لاعلى نوصي بالمتاجرة بين المستويات الموضحة مع احترام مستوى ايقاف الخسائر حال كسر مستوى 2.5 لاسفل

#### البيع قرب 3.4 - 3.5

#### التوصية



7.36	الإقفال
6.8	مستوى الدعم
7.8	مستوى المقاومة
7	إيقاف الخسائر

#### الرؤية الاستراتيجية

يتحرك السهم في اتجاه هابط على المدى المتوسط وعرضي على القصير الاجل، حقق السهم مستهدفه عند مستويات 8 - 8.2 ليبدأ بالتعرض لعمليات جني ارباح ليعاود اختبار مستويات الدعم 7.5 - 7.3 والتي نتوقع ان يعاود الارتداد منها، نوصي بالمتاجرة بين المستويات المبينه مع احترام مستوى ايقاف الخسائر حال كسر مستوى 7 لاسفل

#### البيع قرب 8 - 8.2

#### التوصية

### مصر الجديده للاسكان



5.64	الإقفال
5.6	مستوى الدعم
6.3	مستوى المقاومة
5.5	إيقاف الخسائر

#### الرؤية الاستراتيجية

يتحرك السهم في اتجاه صاعد على المدى القصير يختر السهم مستوى 6 - 6.3 والذي حال اختراقها لاعلى يستهدف السهم مستويات 6.6 - 6.8 تظل فرص المتاجره قائمه مع الثبات اعلى مستويات 5.8 - 5.6 خلال اي عمليات جني ارباح فد تظهر عليه، نوصي بمراقبة هذه المستويات مع احترام مستوى ايقاف الخسائر حال كسر مستوى 5.5 لاسفل

#### البيع قرب 6.3 - 6.6

#### التوصية



11.21	الإقفال
11	مستوى الدعم
12.5	مستوى المقاومة
10	إيقاف الخسائر

#### الرؤية الاستراتيجية

يتحرك السهم في اتجاه عرضي على المدى المتوسط، دخل السهم في نطاق عرضي بين مستويات الدعم 11 - 10.5 كحد سفلي ومستويات مقاومة عند 12.5 - 13 كحد علوي، نوصي بالمتاجرة بين هذه المستويات مع احترام مستوى ايقاف الخسائر حال كسر مستوى 10 لاسفل

#### مستهدف حالي 12.5 - 13

#### التوصية





ايكاف الخصائر	التوصية	الاتجاه		مقاومة 2	مقاومة 1	آخر	دعم 1	دعم 2	نسبة التغير %	قطاع البنوك	كود روتير
		المتوسط	القصير								
36	البيع قرب 40 - 41	هابط	عرضي	43	41	37.5	37	36	-3.35	بنك التجارى الدولى	COMI
32	البيع قرب 38 - 40	هابط	عرضي	40	38	36.98	34	32	-0.05	بنك التعمير والأسكان	HDBK
5	البيع قرب من 6.8 - 7	هابط	صاعد	7.15	6.68	6.35	5.6	5.25	-0.47	بنك كريدى أجريكول	CIEB
12	البيع قرب 15 - 15.5	عرضي	صاعد	15	14.5	13.45	13	12.5	-3.52	مصرف ابوطبى الاسلامي	ADIB
										قطاع السياحة و الترفيه	
5	البيع قرب 6.5 - 6.6	صاعد	صاعد	6.8	6.5	5.81	5.6	5.38	-9.5	مدينة الإنتاج الإعلامي	MPRC
1.4	البيع قرب 1.75 - 1.8	عرضي	صاعد	1.8	1.68	1.513	1.45	1.37	-5.556	المصرية للمنتجات	EGTS
9	البيع قرب 9.5 - 10	صاعد	صاعد	9.4	8.8	7.85	7.5	7.1	-14.67	شارم دريمز	SDTI
										قطاع الكيماويات	
3	البيع قرب 4.2 - 4.3	عرضي	عرضي	4.2	4	3.47	3.4	3.2	-6.72	الصناعات الكيماوية - كيما	EGCH
19	جني ارباح بالقرب 23.5 - 24	صاعد	صاعد	24	23	21.6	20	18.5	-1.73	المالية و الصناعية	EFIC
7	البيع قرب 8.2 - 8.3	عرضي	عرضي	8.2	7.8	7.24	7.1	6.8	-4.86	سيدي كبر	SKPC
0.65	البيع قرب 0.78 - 0.8	عرضي	صاعد	0.83	0.76	0.684	0.66	0.62	-11.399	العربية للشحن و التفرغ	UASG
10	البيع قرب 14.5 - 15	عرضي	صاعد	15	14.5	12.69	12.5	11.5	-10.44	القناة للتوكيلات	CSAG
3	البيع قرب 3.8 - 4	هابط	صاعد	4.2	3.75	3.34	3.3	3.2	-8.74	جي ابي اتو	AUTO
0.28	الثبات اعلى 0.34 مستهدف 0.35 - 0.37	صاعد	صاعد	0.42	0.38	0.347	0.33	0.28	-5.707	الكابلات الكهربائية المصرية	ELEC
6.5	البيع قرب 7.8 - 8.2	هابط	صاعد	8.4	8.2	7.14	7	6.8	-3.51	السويدي للكابلات	SWDY
										قطاع الخدمات المالية	
10.5	البيع قرب 13 - 13.5	عرضي	عرضي	14	13.5	12	12	11.5	-4	المجموعة المالية هيبرمس	HRHO
0.45	البيع قرب 0.56 - 0.58	هابط	عرضي	0.64	0.6	0.544	0.53	0.5	-1.27	برايم القابضة المالية	PRMH
0.2	البيع قرب 0.30 - 0.31	هابط	صاعد	0.33	0.29	0.24	0.23	0.21	-5.512	اسباير كايبتال	ASPI
1.2	البيع قرب 1.3 - 1.4	عرضي	عرضي	1.34	1.27	1.24	1.22	1.18	0.977	القابضة الكويتية	EKHO
1.15	البيع قرب 1.38 - 1.45	هابط	عرضي	1.4	1.3	1.191	1.16	1.1	-7.387	القلعة للإستشارات المالية	CCAP
										قطاع المواد البترولية	
3.4	اختراق مستوى 4 مستهدف 4.3 - 4.45	عرضي	صاعد	4.48	4.3	4.05	4	3.78	-3.34	الاسكندرية للزيوت -اموك	AMOC



ايكاف الخسائر	التوصية	الاتجاه		مقاومة 2	مقاومة 1	أخر	دعم 1	دعم 2	نسبة التغير %	قطاع الاتصالات والتكنولوجيا	كود روتير
		المتوسط	القصير								
0.17	البيع قرب 0.21 - 0.215	هابط	هابط	0.23	0.215	0.193	0.185	0.17	-4.926	أوراسكوم للاستثمار القابضة	OIH
12.5	مستهدف حالي 18 - 18.5	عرضي	صاعد	19	18	16.6	16	15	-1.19	المصرية للاتصالات	ETEL
3	البيع قرب 4.25 - 4.35	هابط	عرضي	4.3	4	3.6	3.4	3.2	-9.09	فوري لتكنولوجيا والمدفوعات	FWRY
										قطاع الأغذية و المشروبات	
7	البيع قرب 8 - 8.5	صاعد	عرضي	8.5	8	7.37	7	6.5	1.52	جھينة للصناعات الغذائية	JUFO
2.6	البيع قرب 3.5 - 3.6	هابط	عرضي	3.7	3.5	3.11	3	2.8	-7.44	المصرية للدواجن	EPCO
7	مستهدف حالي 9.5 - 10	عرضي	صاعد	10.5	10	9.6	8.5	8	-0.21	اديتا للصناعات الغذائية	EFID
14	البيع قرب 18 - 19	عرضي	صاعد	19.5	18.5	15.76	15.5	14	-12.3	اجواء للصناعات الغذائية	AJWA
										قطاع الخليج	
1.7	مستهدف حالي 2.4	صاعد	صاعد	2.6	2.4	2.2	2	1.85	0	العربية لخليج الأقطان	ACGC
6	اختراق مستوى 7 مستهدف 7.3 - 7.5	هابط	هابط	7.6	7.4	6.68	6.6	6.3	0.45	النساجون الشرقيون	ORWE
0.75	البيع قرب 0.9 - 0.94	صاعد	صاعد	0.94	0.87	0.779	0.75	0.7	-8.461	النصر للملابس - كابو	KABO
										قطاع مواد البناء	
12	البيع قرب 14.5 - 15	عرضي	صاعد	15.6	15	13.72	13.5	12.7	-1.93	حديد عز	ESRS
1	البيع قرب 1.4 - 1.45	هابط	عرضي	1.5	1.45	1.286	1.25	1.15	-6.812	أسمنت جنوب الوادي	SVCE
3.5	البيع قرب 5.3 - 5.5	صاعد	صاعد	5.8	5.5	4.7	4.5	4	-9.96	العربية للأسمنت	ARCC
										قطاع المقاولات	
7	البيع قرب 8 - 8.2	هابط	عرضي	8.3	8	7.36	7.3	7	-3.16	طلعت مصطفى القابضة	TMGH
2.8	البيع قرب 3.4 - 3.5	صاعد	صاعد	3.4	3.2	2.85	2.7	2.5	-7.17	مدينة نصر للإسكان	MNHD
5	البيع قرب 6.3 - 6.6	عرضي	عرضي	6.6	6.3	5.64	5.6	5.4	-8.44	مصر الجديدة للأسكان	HELI
0.65	البيع قرب 0.76 - 0.8	هابط	هابط	0.84	0.76	0.69	0.68	0.64	-6.757	عامر جروب	AMER
0.35	البيع قرب 0.48 - 0.5	عرضي	صاعد	0.5	0.46	0.391	0.38	0.35	-12.332	المطورون العرب	ARAB
1.3	البيع قرب 1.45 - 1.5	هابط	صاعد	1.55	1.4	1.292	1.22	1.17	-5.07	بالم هيلز للتعمير	PHDC
10.5	مستهدف حالي 12.5 - 13	هابط	عرضي	13	12.5	11.21	11	10	-2.52	السادس من أكتوبر (سوديك)	OCDI
2.3	البيع قرب 2.8 - 2.9	هابط	هابط	2.9	2.8	2.38	2.36	2.2	-3.64	اعمار مصر العقارية	EMFD
60	مستهدف حالي 68 - 70	هابط	عرضي	70	68	64.89	63	60	-1.68	اوراسكوم للإنشاء المحدوده	ORAS
0.26	البيع قرب 0.35 - 0.36	هابط	عرضي	0.36	0.32	0.274	0.26	0.245	-9.571	الجيزة العامة للمقاولات	GGCC



## ملحق التقرير

### التوصيات

التوصيات القصيرة الأجل للفترة من اسبوع الى شهر  
التوصيات المتوسطة الأجل للفترة من شهر الى 6 شهور  
التوصية بالشراء باستخدام نقاط إعادة الدخول أو الأسعار الحالية و استخدام الأهداف السعرية كسياسة للبيع / الخروج  
التوصية بالمناجحة باستخدام نقاط إعادة الدخول للشراء و البيع عند مستويات المقاومة او عند المستهدف السعرى  
التوصية بالبيع فى حالة إختراق مستويات إيقاف الخسائر أو البيع بالأسعار الحالية  
التوصية بالأحتفاظ تعنى الأحتفاظ بالمراكز الحالية و إجراء عمليات بيع و شراء لجزء من المركز تبعاً لتحركات السوق  
التوصية بالانتظار تعنى انتظار إشارات جديدة تبعاً لتحركات السوق

### الأهداف السعرية

جميع الأهداف السعرية هى أهداف قصيرة الأجل , فى حالة تحديد هدف سعري متوسط الأجل سيتم الإشارة اليه بالرمز ( م ) , مثال (م) 65  
الأهداف السعرية لذات الجلسة سيتم الرمز اليها بعلامة , مثال ( \* )

### نقاط الدخول

نقاط الدخول بعد الأرتداد من مستويات الدعم الى اعلى  
نقاط الدخول بعد إختراق الاسعار للمستويات المذكورة بعد تأكيدها بحجم تداول عالي او الاغلاق اعلى من النقاط المحددة  
التوصيات التى تبنى على نقاط الدخول يجب ان يتم تأكيدها بناء على إشارات شراء قصيرة الأجل او المناجحة  
نقاط الدخول المتوسطة الأجل سوف تميز بعلامة ( م ) و للتداول فى ذات الجلسة سوف تميز بعلامة ( \* ) بالتقرير

### إيقاف الخسائر

إختراق مستوى إيقاف الخسائر هى إشارة بيع / خروج تجاوزاً عن التوصيات المقترحة خلال الفترة السابقة فى حالة بقاء تحت مستوى لمدة  
يومية او أختراقه بنسبة 3%

### رئيس قسم التحليل الفنى

محمود هيكل CETA - CFTe  
mahmoud.m@alahramsecurities.com

### شركة الأهرام للسمسة فى الأوراق المالية

4 شارع الشواربى - القاهرة  
ت: 23935310-23935445-2393543  
موقع الاكترونى: www.alahramsecurities.com

## ملحوظة

إخلاء المسؤولية: تيه الشركة على أن التقارير اليومية والدورية للتعليق على السوق والأسهم مبنية على أسس التحليل الفنى، وأن المعلومات التي ترد فيها يتم الحصول عليها من مصادر متعارف على مصداقيتها بالإضافة إلى تضمينها لبعض تقديراتنا المهنية، وأنها ليست عرضاً أو توصية بالشراء أو البيع لأي من الأوراق المالية وأنها معدة لتقديم نصيحة استشارية غير ملزمة للمستثمرين الذين يقومون باتخاذ قراراتهم الاستثمارية بأنفسهم ويتحملون المسؤولية القانونية والمادية المترتبة عليها دون أدنى مسئولية على الشركة، وإذ تبذل الشركة جهدها في أن تكون المعلومات والبيانات الموجودة صحيحة وكاملة إلا أنها تخلى مسئوليتها عن أي خطأ أو سهو غير مقصود، وتنبه على أنه لا يسمح بإعادة نشر هذا التقرير أو أي أجزاء منه دون موافقة مسبقة من الشركة



19-09-2022

الدعم والمقاومات للمتاجرة فى ذات الجلسة

مقاومة 3	مقاومة 2	مقاومة 1	آخر سعر	دعم 1	دعم 2	دعم 3	الرمز	الإسم المختصر
25.18	24.53	24.09	<b>23.64</b>	23.00	22.35	21.91	ABUK	ابوقير للاسمدة
20.33	19.32	17.54	<b>15.76</b>	14.75	13.74	11.96	AJWA	اجواء
5.68	5.60	5.50	<b>5.40</b>	5.32	5.24	5.14	SCEM	اسمنت سيناء
0.00	0.00	0.00	<b>0.00</b>	0.00	0.00	0.00	TORA	اسمنت طرة
8.33	7.94	7.29	<b>6.64</b>	6.25	5.86	5.21	ASCM	اسيك للتعدىن
0.00	0.00	0.00	<b>0.00</b>	0.00	0.00	0.00	AITG	اسيوط الاسلامية للتجارة
155.32	148.15	144.33	<b>140.50</b>	133.34	126.17	122.35	OCPH	اكتوير فارما
24.27	23.62	22.32	<b>21.02</b>	20.37	19.72	18.42	ACRO	أكرو مصر
0.00	0.00	0.00	<b>0.00</b>	0.00	0.00	0.00	BSRF	الاخوه المتضامىن
10.30	10.30	10.30	<b>10.30</b>	10.30	10.30	10.30	ANFI	الاسكندرية الوطنية للاستثمارات المالية
11.04	10.62	10.08	<b>9.54</b>	9.12	8.70	8.16	ALCN	الاسكندرية لتداول الحاويات
127.00	123.00	121.00	<b>119.00</b>	115.00	111.00	109.00	AXPH	الاسكندرية للادوية
28.52	27.66	25.98	<b>24.30</b>	23.44	22.58	20.90	IDRE	الاسماعيلية الجديدة للتطوير
7.72	7.30	6.63	<b>5.95</b>	5.54	5.12	4.45	ISMA	الاسماعيلية للدواجن
29.53	28.62	27.08	<b>25.55</b>	24.63	23.72	22.18	ALUM	الالومنيوم العربية
0.00	0.00	0.00	<b>0.00</b>	0.00	0.00	0.00	EPPK	الاهرام للطباعة والتغليف
18.86	17.88	17.05	<b>16.21</b>	15.24	14.26	13.43	AFDI	الاهلي للتنمية والاستثمار
0.00	0.00	0.00	<b>0.00</b>	0.00	0.00	0.00	ALEX	الإسكندرية للأسمنت
0.00	0.00	0.00	<b>0.00</b>	0.00	0.00	0.00	EBDP	البدر للبلاستيك
39.83	39.27	38.38	<b>37.50</b>	36.93	36.37	35.48	COMI	البنك التجارى الدولى
0.00	0.00	0.00	<b>0.00</b>	0.00	0.00	0.00	EGBE	البنك المصرى الخليجى
9.07	8.92	8.81	<b>8.69</b>	8.55	8.40	8.29	EXPA	البنك المصرى لتنمية الصادرات
0.00	0.00	0.00	<b>0.00</b>	0.00	0.00	0.00	TOUR	التعمير السياحى
24.75	23.85	22.42	<b>20.99</b>	20.09	19.19	17.76	DAPH	التعمير والاستشارات الهندسية
12.25	11.60	10.80	<b>10.00</b>	9.35	8.70	7.90	ECAP	الجوهرة
0.34	0.32	0.30	<b>0.27</b>	0.26	0.24	0.21	GGCC	الجيزة العامة للمقاولات
5.97	5.97	5.97	<b>5.97</b>	5.97	5.97	5.97	IRON	الحديد والصلب المصرية
0.00	0.00	0.00	<b>0.00</b>	0.00	0.00	0.00	AGIN	الخليج للاستثمارات العربية
10.93	10.93	10.93	<b>10.93</b>	10.93	10.93	10.93	CCRS	الخليجية الكندية للاستثمار العقارى العربى
17.83	17.05	15.47	<b>13.90</b>	13.11	12.33	10.75	DEIN	الدلتا للتأمين
12.60	12.60	12.60	<b>12.60</b>	12.60	12.60	12.60	SUGR	الدلتا للسكر
1.23	1.23	1.23	<b>1.23</b>	1.23	1.23	1.23	ICFC	الدولية للاسمدة
4.52	4.16	3.80	<b>3.45</b>	3.08	2.72	2.36	IFAP	الدولية للمحاصيل الزراعية
27.18	26.32	24.76	<b>23.19</b>	22.34	21.48	19.92	ROTO	الرواد
1.73	1.69	1.62	<b>1.56</b>	1.52	1.48	1.41	ZEOT	الزيوت المستخلصة
0.00	0.00	0.00	<b>0.00</b>	0.00	0.00	0.00	SEIG	السعودية المصرية للاستثمار والتمويل
7.87	7.69	7.42	<b>7.14</b>	6.97	6.79	6.52	SWDY	السويدى البيكترىك
0.00	0.00	0.00	<b>0.00</b>	0.00	0.00	0.00	SUCE	السويس للاسمنت
0.00	0.00	0.00	<b>0.00</b>	0.00	0.00	0.00	SBAG	السويس للاكياس
1.05	1.00	0.91	<b>0.83</b>	0.78	0.73	0.65	SNFC	الشرقية الوطنية للامن الغذائى
0.00	0.00	0.00	<b>0.00</b>	0.00	0.00	0.00	SMPP	الشروق الحديثة للطباعة والتغليف
0.00	0.00	0.00	<b>0.00</b>	0.00	0.00	0.00	SPHT	الشمس بيراميدز
8.02	7.59	6.92	<b>6.26</b>	5.82	5.39	4.72	ELSH	الشمس للاسكان
0.63	0.61	0.58	<b>0.55</b>	0.53	0.51	0.48	UEGC	الصعيد للمقاولات
27.15	26.32	25.16	<b>24.00</b>	23.17	22.34	21.18	ICID	العالمية للاستثمار والتنمية
45.52	41.22	32.62	<b>24.02</b>	19.72	15.42	6.82	AALR	العامة لاستصلاح الأراضى
88.99	88.00	86.49	<b>84.99</b>	83.99	83.00	81.49	GSSC	العامة للصوامع والتخزين
0.00	0.00	0.00	<b>0.00</b>	0.00	0.00	0.00	APPC	العبوات الدوائية المتطورة
0.33	0.32	0.30	<b>0.28</b>	0.27	0.26	0.24	MEPA	العبوات الطبية



19-09-2022

مقاومة 3	مقاومة 2	مقاومة 1	آخر سعر	دعم 1	دعم 2	دعم 3	الرمز	الإسم المختصر
0.58	0.54	0.48	<b>0.42</b>	0.37	0.33	0.27	ACAMD	الشركة العربية لإدارة وتطوير الأصول
0.87	0.83	0.76	<b>0.68</b>	0.64	0.60	0.53	UASG	العربية المتحدة للشحن والتفريغ
16.33	16.16	15.84	<b>15.51</b>	15.35	15.18	14.86	EALR	العربية لاستصلاح الاراضي
2.49	2.41	2.31	<b>2.20</b>	2.13	2.05	1.95	ACGC	العربية لحليج الأقطان
0.38	0.37	0.34	<b>0.31</b>	0.30	0.28	0.25	AIND	أرابيا انفستنج
5.42	5.23	4.97	<b>4.70</b>	4.52	4.33	4.07	ARCC	العربية للأسمنت
1.22	1.16	1.07	<b>0.98</b>	0.93	0.87	0.78	EEII	العربية للصناعات الهندسية
1.79	1.66	1.47	<b>1.28</b>	1.14	1.01	0.82	ARVA	العربية للمحابس
3.03	2.99	2.91	<b>2.83</b>	2.79	2.75	2.67	APSW	العربية وبولفاريا
0.08	0.08	0.08	<b>0.08</b>	0.07	0.07	0.07	AIVC	العرفه القابضة
0.00	0.00	0.00	<b>0.00</b>	0.00	0.00	0.00	AOTM	العروبة للتجارة والتعدين والتوريدات
0.78	0.78	0.78	<b>0.78</b>	0.78	0.78	0.78	EOSB	العروبة للسمسرة فى الأوراق المالية
722.67	710.33	685.67	<b>661.00</b>	648.67	636.33	611.67	IRAX	العز الدخيلة للصلب
0.00	0.00	0.00	<b>0.00</b>	0.00	0.00	0.00	NRPD	العقارية للبنوك الوطنية للتنمية
15.86	14.90	14.42	<b>13.94</b>	12.98	12.02	11.54	GIHD	العربية الاسلامية للتنمية العمرانية
1.10	1.10	1.10	<b>1.10</b>	1.10	1.10	1.10	FNAR	البنار للمقاولات
1.27	1.26	1.25	<b>1.24</b>	1.23	1.21	1.20	EKHO	القابضة المصرية الكويتية
8.23	8.22	8.22	<b>8.21</b>	8.21	8.20	8.20	KWIN	القاهرة الوطنية للاستثمار والأوراق المالية
41.36	40.66	39.58	<b>38.51</b>	37.80	37.10	36.02	CPCI	القاهرة للادوية
0.00	0.00	0.00	<b>0.00</b>	0.00	0.00	0.00	CIRF	القاهرة للاستثمارات والتنمية
1.40	1.34	1.26	<b>1.17</b>	1.12	1.06	0.98	ELKA	القاهرة للأسكان
12.87	12.41	12.18	<b>11.95</b>	11.49	11.03	10.80	CIRA	القاهرة للاستثمار والتنمية العقارية
16.60	15.44	14.87	<b>14.29</b>	13.14	11.98	11.41	CAED	القاهرة للخدمات التعليمية
2.79	2.72	2.60	<b>2.48</b>	2.41	2.34	2.22	POUL	القاهرة للدواجن
0.63	0.63	0.63	<b>0.63</b>	0.63	0.63	0.63	COSG	القاهرة للزيوت والصابون
1.38	1.34	1.26	<b>1.19</b>	1.14	1.10	1.02	CCAP	القلعة
15.63	14.96	13.83	<b>12.69</b>	12.03	11.36	10.23	CSAG	القناة للتوكيلات الملاحية
15.21	15.21	15.20	<b>15.20</b>	15.19	15.19	15.18	NCEM	القومية للأسمنت
0.40	0.38	0.36	<b>0.35</b>	0.33	0.32	0.30	ELEC	الكابلات الكهربائية المصرية
23.40	22.83	22.21	<b>21.60</b>	21.02	20.45	19.83	EFIC	المالية والصناعية المصرية
3.62	3.49	3.34	<b>3.20</b>	3.06	2.93	2.78	UNIT	المتحدة للأسكان
0.00	0.00	0.00	<b>0.00</b>	0.00	0.00	0.00	INEG	المجموعة المتكاملة للأعمال الهندسية
0.00	0.00	0.00	<b>0.00</b>	0.00	0.00	0.00	AREHA	المجموعة المصرية
1.75	1.68	1.59	<b>1.51</b>	1.44	1.38	1.29	AREH	المجموعة المصرية العقارية
0.00	0.00	0.00	<b>0.00</b>	0.00	0.00	0.00	AMES	المركز الطبي الجديد - الإسكندرية
0.33	0.32	0.29	<b>0.27</b>	0.26	0.25	0.22	IEEC	المشروعات الصناعية والهندسية
0.00	0.00	0.00	<b>0.00</b>	0.00	0.00	0.00	MKIT	المصرية الكويتية للاستثمار
0.00	0.00	0.00	<b>0.00</b>	0.00	0.00	0.00	ESGI	المصرية لصناعة النشا والجلوكوز
17.38	17.19	16.89	<b>16.60</b>	16.40	16.21	15.91	ETEL	المصرية للاتصالات
3.65	3.52	3.32	<b>3.11</b>	2.99	2.86	2.66	EPCO	المصرية للدواجن
0.00	0.00	0.00	<b>0.00</b>	0.00	0.00	0.00	EITP	المصرية للمشروعات السياحية العالمية
1.73	1.68	1.60	<b>1.51</b>	1.47	1.43	1.34	EGTS	المصرية للمنتجات السياحية
1.77	1.77	1.77	<b>1.77</b>	1.77	1.77	1.77	MOED	المصرية لنظم التعليم الحديثة
1.52	1.43	1.27	<b>1.11</b>	1.02	0.92	0.77	ODIN	أودن للاستثمارات المالية
8.26	8.05	7.88	<b>7.70</b>	7.50	7.29	7.12	EIUD	المصريين للاستثمار
0.65	0.60	0.52	<b>0.45</b>	0.40	0.36	0.28	EHDR	المصريين للأسكان
1.93	1.85	1.73	<b>1.60</b>	1.53	1.45	1.33	AMIA	الملتقى العربي للاستثمارات
0.00	0.00	0.00	<b>0.00</b>	0.00	0.00	0.00	TECH	المنتجات الحديثة للتعبئة و التغليف
1.33	1.24	1.13	<b>1.01</b>	0.93	0.84	0.73	MPCO	المنصورة للدواجن



19-09-2022

مقاومة 3	مقاومة 2	مقاومة 1	آخر سعر	دعم 1	دعم 2	دعم 3	الرمز	الإسم المختصر
10.80	10.80	10.80	<b>10.80</b>	10.80	10.80	10.80	MOIN	المهنس للتأمين
0.00	0.00	0.00	<b>0.00</b>	0.00	0.00	0.00	AMPI	المؤشر
7.05	6.97	6.82	<b>6.68</b>	6.59	6.51	6.36	ORWE	النساجون الشرقيون
0.00	0.00	0.00	<b>0.00</b>	0.00	0.00	0.00	ELNA	النصر لتصنيع الحاصلات الزراعية
0.00	0.00	0.00	<b>0.00</b>	0.00	0.00	0.00	NASR	النصر لصناعة المحولات
15.76	14.81	13.90	<b>12.98</b>	12.04	11.09	10.18	NCCW	النصر للأعمال المدنية
0.17	0.17	0.17	<b>0.17</b>	0.17	0.17	0.17	NAHO	النعيم القابضة
31.31	30.86	29.96	<b>29.07</b>	28.61	28.16	27.26	NIPH	النيل للادوية
0.49	0.48	0.47	<b>0.45</b>	0.44	0.43	0.41	ELWA	الوادي
28.00	28.00	28.00	<b>28.00</b>	28.00	28.00	28.00	NHPS	الوطنية للاسكان
0.00	0.00	0.00	<b>0.00</b>	0.00	0.00	0.00	NCMP	الوطنية لمنتجات الذرة
0.74	0.69	0.63	<b>0.58</b>	0.53	0.49	0.43	RREI	اليكو
3.93	3.75	3.44	<b>3.13</b>	2.95	2.77	2.46	MTIE	إم تي أي
0.00	0.00	0.00	<b>0.00</b>	0.00	0.00	0.00	AMEC	اميكو ميديكال
0.00	0.00	0.00	<b>0.00</b>	0.00	0.00	0.00	IBCT	انترناشيونال بزنيس كورپوريشن
0.22	0.21	0.20	<b>0.19</b>	0.19	0.18	0.17	OIH	اوراسكوم للاستثمار
5.72	5.53	5.18	<b>4.82</b>	4.64	4.45	4.10	ORHD	اوراسكوم للفنادق والتنمية
33.36	32.67	31.58	<b>30.49</b>	29.80	29.11	28.02	PHAR	ايبكو
0.00	0.00	0.00	<b>0.00</b>	0.00	0.00	0.00	MISR	ايجى ستون
2.87	2.69	2.38	<b>2.08</b>	1.89	1.71	1.40	ETRS	ايجيترانس
11.83	11.67	11.33	<b>11.00</b>	10.83	10.67	10.33	SMFR	ايجيفرت
10.19	9.91	9.76	<b>9.60</b>	9.33	9.05	8.90	EFID	ايدينا
10.52	10.41	10.22	<b>10.03</b>	9.92	9.81	9.62	EAST	ايسترن كومباني
6.00	5.80	5.40	<b>5.00</b>	4.80	4.60	4.20	ENGC	ايجون
3.68	3.54	3.38	<b>3.22</b>	3.08	2.94	2.78	ATLC	ايه تي ليس
2.14	2.05	1.95	<b>1.85</b>	1.76	1.67	1.57	ISPH	اين سينيا فارما
2.64	2.57	2.48	<b>2.38</b>	2.32	2.25	2.16	EMFD	إعمار مصر
0.00	0.00	0.00	<b>0.00</b>	0.00	0.00	0.00	ICMI	اىكمى
48.03	47.45	46.27	<b>45.10</b>	44.51	43.93	42.75	ADCI	أدكو
12.15	11.82	11.17	<b>10.52</b>	10.19	9.86	9.21	BINV	بي انفيستمنت القابضة
4.40	4.30	4.17	<b>4.05</b>	3.94	3.84	3.71	AMOC	أموك
0.00	0.00	0.00	<b>0.00</b>	0.00	0.00	0.00	ODHN	أوراسكوم القابضة للتنمية ايه جى
70.69	68.77	66.83	<b>64.89</b>	62.97	61.05	59.11	ORAS	أوراسكوم للإنشاء
0.00	0.00	0.00	<b>0.00</b>	0.00	0.00	0.00	OREG	أورانج
18.58	18.04	17.08	<b>16.12</b>	15.58	15.04	14.08	PACH	باكين
1.48	1.44	1.36	<b>1.29</b>	1.24	1.20	1.12	PHDC	بالم هيلز
0.27	0.26	0.25	<b>0.24</b>	0.23	0.22	0.21	ASPI	اسبير كابيتال القابضة المالية
0.61	0.59	0.56	<b>0.54</b>	0.52	0.49	0.47	PRMH	برايم القابضة
4.17	3.87	3.42	<b>2.96</b>	2.67	2.37	1.92	BTFH	بلتون المالية القابضة
0.00	0.00	0.00	<b>0.00</b>	0.00	0.00	0.00	UNBE	بنك الاتحاد الوطنى
12.84	12.74	12.59	<b>12.43</b>	12.34	12.24	12.09	SAUD	بنك البركة
39.64	38.71	37.85	<b>36.98</b>	36.06	35.13	34.27	HDBK	بنك التعمير والاسكان
1.00	1.00	1.00	<b>1.00</b>	1.00	0.99	0.99	FAITA	بنك فيصل دولار
14.28	14.17	14.03	<b>13.88</b>	13.78	13.67	13.53	FAIT	بنك فيصل الإسلامي المصري
18.67	17.33	16.67	<b>16.00</b>	14.67	13.33	12.67	QNBA	بنك قطر الوطنى الاهلي
7.40	7.40	7.40	<b>7.40</b>	7.40	7.40	7.40	CANA	بنك قناة السويس
0.00	0.00	0.00	<b>0.00</b>	0.00	0.00	0.00	PORT	بورتو القابضة
0.00	0.00	0.00	<b>0.00</b>	0.00	0.00	0.00	PSAD	بورسعيد للتنمية الزراعية والمقاولات
0.09	0.10	0.09	<b>0.09</b>	0.09	0.10	0.09	BIGP	بى اى جى للتجارة والاستثمار



19-09-2022

مقاومة 3	مقاومة 2	مقاومة 1	آخر سعر	دعم 1	دعم 2	دعم 3	الرمز	الإسم المختصر
0.00	0.00	0.00	<b>0.00</b>	0.00	0.00	0.00	WATP	بيتومود
0.00	0.00	0.00	<b>0.00</b>	0.00	0.00	0.00	PHTV	بيراميزا
0.00	0.00	0.00	<b>0.00</b>	0.00	0.00	0.00	EASB	ثمار
0.00	0.00	0.00	<b>0.00</b>	0.00	0.00	0.00	SRWA	ثروة كابيتال القابضة
26.28	24.98	23.61	<b>22.25</b>	20.94	19.64	18.27	BIOC	جلاكسو سميثكلاين
0.00	0.00	0.00	<b>0.00</b>	0.00	0.00	0.00	GTHE	جلوبال تيلكوم
1.48	1.44	1.36	<b>1.29</b>	1.25	1.20	1.13	SVCE	جنوب الوادي للاسمنت
7.87	7.64	7.50	<b>7.37</b>	7.13	6.90	6.76	JUFO	جهينة
0.00	0.00	0.00	<b>0.00</b>	0.00	0.00	0.00	GPPL	جولدن بيراميدز بلازا
5.80	5.65	5.35	<b>5.05</b>	4.90	4.75	4.45	GTWL	جولدن تكس
0.37	0.36	0.36	<b>0.35</b>	0.34	0.34	0.33	GOCO	جولدن كوست
0.00	0.00	0.00	<b>0.00</b>	0.00	0.00	0.00	GMCI	جى إم سى
4.00	3.83	3.59	<b>3.34</b>	3.18	3.01	2.77	AUTO	جى بي اوتو
14.38	14.24	13.98	<b>13.72</b>	13.58	13.44	13.18	ESRS	حديد عز
0.45	0.42	0.38	<b>0.34</b>	0.32	0.29	0.25	DSCW	دايس
19.17	18.83	18.17	<b>17.50</b>	17.17	16.83	16.17	DCRC	دلتا للانشاء والتعمير
19.55	18.08	17.05	<b>16.03</b>	14.55	13.08	12.05	DTPP	دلتا للطباعة والتغليف
5.46	5.41	5.29	<b>5.18</b>	5.12	5.07	4.95	DOMT	دومتى
13.83	12.89	11.69	<b>10.50</b>	9.55	8.61	7.41	RAKT	راكنا
3.00	2.83	2.55	<b>2.28</b>	2.10	1.93	1.65	RAYA	راية
3.17	2.97	2.68	<b>2.40</b>	2.19	1.99	1.70	RACC	راية لخدمات مراكز الاتصالات
2.75	2.62	2.45	<b>2.28</b>	2.15	2.02	1.85	RTVC	رمكو
0.00	0.00	0.00	<b>0.00</b>	0.00	0.00	0.00	RMTV	رواد مصر
3.84	3.60	3.29	<b>2.99</b>	2.74	2.50	2.19	RUBX	روبكس
3.75	3.66	3.48	<b>3.30</b>	3.21	3.12	2.94	REAC	ريكاب
0.68	0.66	0.63	<b>0.60</b>	0.57	0.55	0.52	CERA	ريماس
15.89	15.40	14.47	<b>13.53</b>	13.05	12.56	11.63	ZMID	زهراء المعادي
5.82	5.63	5.40	<b>5.16</b>	4.98	4.79	4.56	SIPC	سبأ
1.66	1.60	1.50	<b>1.39</b>	1.33	1.27	1.17	SPIN	سبينالكس
11.93	11.72	11.46	<b>11.21</b>	10.99	10.78	10.52	OCDI	سوديك
0.00	0.00	0.00	<b>0.00</b>	0.00	0.00	0.00	SNFI	سوهاج الوطنية
8.11	7.88	7.56	<b>7.24</b>	7.01	6.78	6.46	SKPC	سيدى كرير للبتروكيماويات
0.51	0.50	0.47	<b>0.44</b>	0.42	0.40	0.37	SPMD	سبيد ميدكال
10.77	10.08	8.97	<b>7.85</b>	7.17	6.48	5.37	SDTI	شارم دريمز
0.00	0.00	0.00	<b>0.00</b>	0.00	0.00	0.00	NOAF	شمال إفريقيا للاستثمار العقاري
0.00	0.00	0.00	<b>0.00</b>	0.00	0.00	0.00	ASHC	شهادات الإيداع المصرية لمجموعة السلام القابضة
4.47	4.24	3.86	<b>3.48</b>	3.25	3.02	2.64	PRCL	شيني
8.38	7.99	7.67	<b>7.36</b>	6.96	6.57	6.25	TMGH	طلعت مصطفى
0.79	0.77	0.73	<b>0.69</b>	0.67	0.65	0.61	AMER	عامر جروب
0.00	0.00	0.00	<b>0.00</b>	0.00	0.00	0.00	TRTO	عبر المحيطات للسياحة
5.73	5.57	5.34	<b>5.12</b>	4.95	4.79	4.56	OLFI	عبور لاند للصناعات الغذائية
1.38	1.30	1.20	<b>1.10</b>	1.02	0.94	0.84	ATQA	عتاقة
36.53	34.87	32.93	<b>31.00</b>	29.33	27.67	25.73	EGAS	غاز مصر
4.40	4.19	3.90	<b>3.60</b>	3.40	3.19	2.90	FWRY	فوري
0.00	0.00	0.00	<b>0.00</b>	0.00	0.00	0.00	VERT	فرتيكا للبرمجيات
0.00	0.00	0.00	<b>0.00</b>	0.00	0.00	0.00	VODE	فودافون
35.89	34.35	32.09	<b>29.84</b>	28.29	26.75	24.49	INFI	فوديكو
0.00	0.00	0.00	<b>0.00</b>	0.00	0.00	0.00	FERC	فيركيم
47.65	46.33	45.66	<b>45.00</b>	43.67	42.35	41.68	SCTS	قناة السويس لتوطين التكنولوجيا



19-09-2022

الإسم المختصر	الرمز	دعم 3	دعم 2	دعم 1	آخر سعر	مقاومة 1	مقاومة 2	مقاومة 3
كابو	KABO	0.60	0.68	0.73	0.78	0.85	0.93	0.98
كريدي أجريكول	CIEB	5.97	6.08	6.22	6.35	6.47	6.58	6.72
كفر الزيات للمبيدات والكيماويات	KZPC	27.19	28.85	29.68	30.51	32.17	33.83	34.66
كيما	EGCH	3.02	3.22	3.35	3.47	3.68	3.88	4.01
ليسيكو مصر	LCSW	8.18	9.09	9.73	10.37	11.28	12.19	12.83
ليفت سلاب مصر	EDBM	0.22	0.25	0.27	0.30	0.33	0.36	0.38
ماريديف	MOIL	0.08	0.08	0.08	0.08	0.08	0.09	0.09
مدينة الانتاج الاعلامي	MPRC	4.72	5.22	5.51	5.81	6.30	6.80	7.09
مدينة نصر للاسكان	MNHD	2.39	2.58	2.71	2.85	3.03	3.22	3.35
مرسى مرسى علم	MMAT	0.00	0.00	0.00	0.00	0.00	0.00	0.00
مرسيليا	MAAL	1.21	1.40	1.51	1.61	1.81	2.00	2.11
مستشفى النهضة	NINH	4.88	5.08	5.25	5.42	5.62	5.82	5.99
مستشفى كليوباترا	CLHO	3.59	3.75	3.83	3.92	4.07	4.23	4.31
مصر الجديدة للاسكان	HELI	4.93	5.24	5.44	5.64	5.95	6.26	6.46
مصر بنى سويف للاسمنت	MBSC	23.05	24.83	25.92	27.02	28.79	30.57	31.66
مصر لصناعة الكيماويات	MICH	10.35	10.75	10.95	11.15	11.55	11.95	12.15
مصر للالومنيوم	EGAL	17.07	18.13	18.69	19.26	20.31	21.37	21.93
مصر للأسمت - قنا	MCQE	12.99	13.39	13.69	13.98	14.39	14.79	15.09
مصر للأسواق الحرة	MFSC	9.37	9.51	9.58	9.65	9.79	9.93	10.00
مصر للزيوت والصابون	MOSC	0.00	0.00	0.00	0.00	0.00	0.00	0.00
مصر للفنادق	MHOT	18.26	19.80	21.88	23.97	25.50	27.04	29.12
مصرف أبو طيبي الإسلامي	ADIB	12.47	12.88	13.17	13.45	13.87	14.28	14.57
مطاحن جنوب القاهرة والجيزة	SCFM	16.60	16.60	16.60	16.60	16.60	16.60	16.60
مطاحن شرق الدلتا	EDFM	95.98	97.99	99.99	102.00	104.00	106.01	108.01
مطاحن شمال القاهرة	MILS	16.79	17.40	18.19	18.99	19.59	20.20	20.99
مطاحن مصر العليا	UEFM	87.70	89.15	92.05	94.95	96.40	97.85	100.75
مطاحن مصر الوسطي	CEFM	29.33	29.67	30.33	31.00	31.33	31.67	32.33
مطاحن وسط وغرب الدلتا	WCDF	0.00	0.00	0.00	0.00	0.00	0.00	0.00
مطاحن ومخازن الإسكندرية	AFMC	8.22	9.11	9.64	10.17	11.06	11.95	12.48
مقفيس للأدوية	MPCI	13.05	14.28	14.97	15.65	16.89	18.12	18.81
مويكو	MFPC	98.45	101.75	103.40	105.05	108.35	111.65	113.30
مينا فارم للأدوية	MIPH	132.44	135.72	137.37	139.01	142.30	145.58	147.23
مينا للاستثمار السياحي	MENA	0.77	0.83	0.86	0.90	0.96	1.02	1.06
نابل سات	EGSA	4.07	4.16	4.20	4.25	4.33	4.42	4.46
نيوداب	NEDA	1.68	1.85	1.96	2.07	2.24	2.41	2.52
هيرمس	HRHO	11.12	11.53	11.77	12.00	12.42	12.83	13.07
وادي كوم إمبو	WKOL	13.00	13.00	13.00	13.00	13.00	13.00	13.00
وثائق إستثمار صندوق مؤشر إي جي إكس 30	EGX30ETF	9.70	10.30	10.60	10.90	11.50	12.10	12.40
يوتوبيا	UTOP	0.00	0.00	0.00	0.00	0.00	0.00	0.00
يونيفرت - مصر	UNFO	0.00	0.00	0.00	0.00	0.00	0.00	0.00
يونيفرسال	UNIP	0.43	0.46	0.48	0.49	0.52	0.55	0.57

### اسهم غير مسموح لها التداول في ذات الجلسة

شركة الاهرام للسمسرة في الاوراق المالية - إدارة التحليل الفني

إعداد: محمود هيل CFTe - CETA إدارة التحليل الفني

العنوان: ٩ شارع التواربي - القاهرة

البريد الإلكتروني: info@alahramsecurities.com

تليفون/ فاكس: 23906579-23933543 - 23924494-23935445-23935310

الموقع الإلكتروني: www.alahramsecurities.com

**إخلاء المسؤولية:** تنبه الشركة على أن التقرير اليومية والنورية للتعلق على السوق والأسهم مبنية على أسس التحليل الفني، وأن المعلومات التي ترد فيها يتم الحصول عليها من مصادر معترف على مصداقيتها بالإضافة إلى تضمينها لبعض تديراتنا المهنية، وأنها ليست عرضاً أو توصية بالشراء أو البيع لأي من الاوراق المالية وأنها معدة لتقديم نصيحة استثمارية غير ملزمة للمستثمرين الذين يقومون باتخاذ قراراتهم الاستثمارية بأنفسهم ويحملون المسؤولية القانونية والمدنية المترتبة عليها نون أخصر، مسؤولية على الشركة، وإذ تذل الشركة جديها في أن تكون المعلومات والبيانات الموحدة صحيحة وكاملة إلا أنها تخطئ مسؤوليتها عن أي خطأ أو سهو غير مقصود، وتنبه على أنه لا يسمح بإعادة نشر هذا التقرير أو أي أجزاء منه دون موافقة مسبقة من الشركة.