



الاهرام للسهمسة فى الاوراق المالية ش.م.م

تقرير الأداء اليومى

المؤشرات			
المؤشرات	القيمة	التغير اليومي	التغير السنوي
EGX30	12515.71	1.39%	4.74%
EGX70	2388.35	1.09%	8.47%
EGX100	3482.65	0.92%	6.99%
رأس المال السوقي			
القيمة	التغير السنوي		
821,742,436,378	7.34%	ج.م.	

إجماليات التداول	الكمية	القيمة (جنيه)	
196	721,596,631	2,136,386,592	الأسهل المقيدة
89	435,281,102	1,460,375,984	مرتفع ▲
56	259,472,326	660,081,251	منخفض ▼
51	26,843,203	15,929,357	لم تتغير
عدد العمليات :		68,804	

فئات المستثمرين			
الاصناف	شراء ( بالمليون )	بيع ( بالمليون )	
مصريين	1,477,755,927	1,581,416,558	-103,660,631
عرب	514,902,191	242,278,684	272,623,507
أجانب	207,989,769	376,952,645	-168,962,876
الأفراد	1,231,417,373	1,343,260,340	-111,842,967
المؤسسات	969,230,514	857,387,548	111,842,966

ملاحظة : يستبعد قيمة الصفقات بالسوق

بيانات الأسهم		
التغير %	سعر الاغلاق	الأكثر ارتفاعا
19.00%	8.58	ليسيكو مصر
11.32%	0.12	الخدمات الملاحية والبترولية - ماريديف
10.24%	9.04	بنك قناة السويس شركة مساهمة مصرية
10.16%	27.21	العقارية للبنوك الوطنية للتنمية
9.19%	8.67	جراند انفستمنت القابضة للاستثمارات المالية

التغير %	سعر الاغلاق	الأكثر هبوطا
-14.26%	113.34	الاسكندرية للادوية والصناعات الكيماوية
-11.08%	41.40	القاهرة للادوية والصناعات الكيماوية
-3.99%	3.37	العربي و بولفار للغزل والنسيج - يونيراب
-3.35%	0.46	البنك المصري الخليجي
-3.25%	0.39	العبرات الطبية



المفكرة الاقتصادية :

توزيعات الأرباح				
الشركة	رقم	التوزيع	نهاية الحق	تاريخ التوزيع
الشرقية - ايسترن كومباني	21	٠,٤٠ جنيه للسهم	20/11/2022	23/11/2022
مصر للالومنيوم	20	٤,٤٩٩٩٨٧٨٧٨٧ جنيه للسهم	21/11/2022	24/11/2022
الزيوت المستخلصة ومنتجاتها	18	٠,٠٥ جنيه للسهم	22/11/2022	27/11/2022
مطاحن مصر العليا	27	١١,٠٠ جنيه للسهم	27/11/2022	30/11/2022
مطاحن مصر الوسطى	25	٤,٠٠ جنيه للسهم	28/11/2022	1/12/2022

الجمعيات العمومية		
الشركة	الجمعية	التاريخ
تعليم لخدمات الإدارة	غير عادية	20/11/2022
سيدي كرير للبتر وكيماويات	غير عادية	20/11/2022
سيدي كرير للبتر وكيماويات - سيديك	غير عادية	22/11/2022
قناة السويس لتوطين التكنولوجيا	عادية و غير عادية	27/11/2022
العقارية للبنوك الوطنية للتنمية	عادية و غير عادية	20/11/2022
الاسكندرية لتداول الحاويات والبضائع	عادية	26/11/2022
القناة للتوكيلات الملاحية	عادية	26/11/2022
العربية لحليج الأقطان	عادية و غير عادية	27/11/2022
المتحدة للاسكان والتعمير	عادية	29/11/2022
المصرية لنظم التعليم الحديثة	عادية	1/12/2022
المصرية لخدمات النقل (ايجيترانس)	عادية	1/12/2022
مرسيليا المصرية الخليجية للاستثمار العقاري	عادية و غير عادية	4/12/2022
المهندس للتأمين	عادية	7/12/2022
جولدن كوست للسفحة للاستثمار السياحي	عادية	7/12/2022
عامر جروب القابضة	عادية	11/12/2022
كفر الزيات للمبيدات والكيماويات	غير عادية	18/12/2022
الوادي العالمية للاستثمار و التنمية	غير عادية	19/12/2022



الأهرام للسمسة  
في الاوراق المالية  
AL-AHRAM  
SECURITIES

ملخص الاداء اليومي  
عن جلسة تداول  
17/11/2022

تنبيه هام

المعلومات التي تم الاعتماد عليها مأخوذة عن مصادر يعتقد في مصداقيتها وقت إعداد هذا التقرير ولا تعتبر أي بيانات بهذا التقرير توصية بالشراء أو بالبيع بأي حال من الأحوال للأسهم الواردة بهذا التقرير و الشركة لا تتحمل أي مسئولية عن أي قرارات قد تتخذ بناء على المعلومات الواردة بهذا التقرير كما لا يحق نسخ أو طباعة أو إعادة نشر هذا التقرير دون الحصول على إذن كتابي مسبق من الشركة مع احتفاظ الشركة بكافة الحقوق الأدبية والقانونية لها.

إدارة البحوث  
محمود هبكل  
روبرت لويس

Website: www.alahramsecurities.com

Mail : info@alahramsecurities.com

**بورصة مصر تعلن الشطب الاجباري لأسهم ٣ شركات مقيدة**

وافقت لجنة قيد الأوراق المالية بالبورصة المصرية، على شطب قيد أسهم ٣ شركات مقيدة، شطبًا إجباريًا نتيجة الاندماج مع شركة المصريين للإسكان والتنمية والتعمير.

وقالت البورصة، في بيان إنه تقرر الشطب النهائي لقيد أسهم شركة إمبرال للاستثمار العقاري شطبًا إجباريًا نتيجة الاندماج وانقضاء شخصيتها الاعتبارية والبالغ رأس مالها المصدر والمقيد ٢٧٥ مليون جنيه مصري موزع على عدد ٢٧٥ مليون سهم بقيمة اسمية ٠,٢٠ جنيه للسهم الواحد.

وأضافت أنه تقرر كذلك الشطب النهائي لقيد أسهم شركة اميرال للتطوير وإدارة المشروعات شطبًا إجباريًا نتيجة الاندماج وانقضاء شخصيتها الاعتبارية والبالغ رأس مالها المصدر والمقيد ٨٥ مليون جنيه موزع على عدد ٤٢٥ مليون سهم بقيمة اسمية ٠,٢٠ جنيه للسهم الواحد.

وتقرر أيضًا الشطب النهائي لقيد أسهم شركة أودن للاستثمار والتنمية، شطبًا إجباريًا نتيجة الاندماج وانقضاء شخصيتها الاعتبارية والبالغ رأس مالها المصدر والمقيد ١٥٠,٠٨٠,٠٠٠ جنيه موزع على عدد ١٠٤ مليون سهم بقيمة اسمية ١,٥٢ جنيه للسهم الواحد.

وأوضحت البورصة، أن الشطب نظرًا لاندماج الشركات الثلاث في شركة المصريين للإسكان والتنمية والتعمير. وأضافت أنه سيتم حذف بيانات تلك الشركات من قاعدة بيانات البورصة المصرية وذلك إعتبارًا من بداية جلسة تداول الخميس الموافق ٢٤ نوفمبر الجاري .

**المصدر : مباشر**
**بورصة مصر تفحص مستندات قيد أسهم زيادة رأسمال أكتوبر فارما**

قالت إدارة البورصة المصرية إن شركة أكتوبر فارما تقدمت بمستندات قيد أسهم زيادة رأس المال المرخص به من ٦٠ مليون جنيه إلى ٣٠٠ مليون جنيه.

وأضافت البورصة في بيان أن المستندات تضمنت أيضًا قيد أسهم زيادة رأس مال الشركة المصدر والمدفوع من ٦٠ مليون جنيه إلى ١٢٠ مليون جنيه بزيادة قدرها ٦٠ مليون جنيه بإصدار عدد ٦ مليون سهم ( بتوزيع اسهم مجانية ) بقيمة اسمية قدرها ١٠ جنيه للسهم تمويلًا من الأرباح المرحلة عن عام ٢٠٢١.

كما تقدمت الشركة بمستندات تعديل غرض الشركة و محلها القانوني.

وأضاف أن المستندات المقدمة من الشركة جاري فحصها واستكمالها و دراستها تمهيدًا للعرض على لجنة القيد بالبورصة

**المصدر : مباشر**
**البورصة تفحص مستندات تعديل اسم القلعة للاستشارات ومحلها القانوني**

قالت إدارة البورصة إن شركة القلعة للاستشارات المالية تقدمت بمستندات قيد تعديل اسم الشركة و تعديل مركز الشركة الرئيسي و محلها القانوني.

وأضافت في بيان أن المستندات المقدمة من الشركة جاري فحصها و دراستها تمهيدًا للعرض على لجنة القيد بالبورصة

**المصدر : مباشر**
**البورصة تطالب العروبة للسمسرة بموافقتها بخطة زمنية لاستيفاء شروط استمرار القيد**

قررت لجنة قيد الأوراق المالية مخاطبة شركة العروبة للسمسرة في الأوراق المالية لموافاة البورصة خلال شهرين على الأكثر من تاريخ مخاطبتها بخطة زمنية لا تتعدى مدى تنفيذها ستة أشهر تتعهد فيها باستيفاء شروط استمرار القيد.

جاء ذلك في بيان لبورصة مصر خلال جلسة الأربعاء.

**المصدر : مباشر**
**إيجيترانس تعلن بيع ٢,١٧ مليون سهم خزينة خلال تعاملات الأربعاء**

أعلنت شركة المصرية لخدمات النقل (إيجيترانس) عن تنفيذ عملية بيع أسهم خزينة خلال تعاملات جلسة الأربعاء.

وقالت الشركة في بيان لبورصة مصر الأربعاء أنها قامت ببيع ٢,١٧ مليون سهم خزينة خلال الجلسة.

وأضافت أنه بذلك يصبح إجمالي أسهم الخزينة التي بحوزة الشركة ٩٠٠ ألف سهم بنسبة ٠,٥٧%.

**المصدر : مباشر**
**عمومية عامر جروب تحدد موعد مناقشة تقسيم الشركة**

حددت عامر القابضة موعد انعقاد الجمعية العامة العادية لمناقشة قرار مجلس الإدارة بشأن تقسيم الشركة.

وأوضحت عامر جروب في بيان أن الجمعية العمومية سوف تتعقد الأحد ١١ ديسمبر المقبل عبر التصويت الإلكتروني مشيرة إلى أنه من المقرر دراسة هيكله الكيانات بعد التقسيم و مدى إطالة عمر الشركة.

وسبق أن وافقت الهيئة العامة للرقابة المالية على نشر تقرير إفصاح شركة مجموعة عامر القابضة (عامر جروب) بشأن تقسيم الشركة.

وقالت الرقابة إنها وافقت على نشر تقرير إفصاح عامر جروب بشأن دعوة الجمعية العامة غير العادية للحصول على موافقتها على تقرير التقييم الصادر من قطاع الأداء الاقتصادي بهيئة الاستثمار ومشروع التقسيم التفصيلي للشركة.

كما ستناقش العمومية تقرير مراقب الحسابات بانواع أسلوب التقسيم الأفقي عن طريق تقسيم أصول والتزامات وحقوق الملكية بالقيمة الدفترية طبقًا للقوائم المالية عن المركز المالي المنتهي في ٣٠ يونيو ٢٠٢٢ مع بقاء المساهمين أنفسهم في الشركة قبل التقسيم كمساهمين دون تعديل في القاسمة والمنقسمة بذات نسب المساهمة ونفس عدد الأسهم على النحو الآتي:

**الشركة القاسمة :**

رأسمال عامر القابضة -القاسمة- ٦٢١,٩٥ مليون جنيه مقسما على ٩٠٢,٧٨ مليون سهم عادي بقيمة اسمية ٧٠ قرشًا وسيتم تحويل الفرق بين رأس المال وصافي حقوق الملكية والبالغ قدرها ٧٢٢,١٢ مليون جنيه طبقًا لتقرير الأداء الاقتصادي بمبلغ ١٠١,١٨ مليون جنيه -احتياطيات-.

**الشركة المنقسمة:**

رأسمال شركة إيه كابيتال القابضة ٢٧٠,٨٢ مليون جنيه مقسما على ٩٠٢,٧٨ مليون سهم عادي بقيمة اسمية ٣٠ قرشًا وسيتم تحويل الفرق بين رأس المال وصافي حقوق الملكية والبالغ قدرها ٢٥٢,١٢ مليون جنيه طبقًا لتقرير الأداء الاقتصادي بمبلغ ٨١,٢٩ مليون جنيه -احتياطيات-.

**المصدر : أموال الغد**
**إيدبتا ضخت ٢٠٠ مليون جنيه منذ بداية ٢٠٢٢**

قالت مئة الله شمس الدين مديرة علاقات المستثمرين في «إيدبتا للصناعات الغذائية» إن الشركة استثمرت حوالي ٢٠٠ مليون جنيه منذ بداية العام الحالي لدعم خطط التوسعات.

وأوضحت أن جزءًا من تلك الاستثمارات تم توجيهه بهدف شراء خط إنتاج لمصنع المغرب وآخر بمصانع الشركة بمدينة السادس من أكتوبر والتي شهدت أيضًا تطوير مجموعة من الخطوط القائمة.

ولفتت إلى أن الشركة تعزز رفع طاقتها الإنتاجية خلال الفترة المقبلة، سواء بإضافة خطوط أخرى أو تطوير القائمة، إلى جانب دراسة إجراء زيادات سعرية جديدة للمنتجات التي تطرحها.

وأوضحت أن «إيدبتا» أجرت زيادة سعرية لمنتجاتها خلال أول ٩ أشهر من العام الحالي بواقع ٤٠% بضغط ارتفاع التكلفة، خاصة أنها تُدر حوالى ٢٠% من مستلزمات إنتاجها من الأسواق الخارجية.

وخلال الربع الثالث من العام الحالي تمكنت «إيدبتا» من زيادة إيراداتها بواقع ٤٤,٥% لتصل إلى ٢ مليار جنيه مقابل ١,٣ مليارات في الفترة المماثلة من ٢٠٢١.

وأرجعت معدلات النمو خلال الفترة المذكورة إلى ارتفاع كميات المبيعات إضافة إلى الزيادات السعرية للمنتجات.

ووفقًا لبيان صحفي فإن الكميات المبيعة ارتفعت خلال الربع الثالث من العام الحالي، بحوالى ١٩,٧% على أساس سنوي، وسجلت ٩٢٢,٨ مليون عبوة، بدعم تحسين تشكيلة المنتجات الحالية وابتكار أخرى جديدة.

على جانب آخر، ارتفعت مبيعات التصدير خلال الفترة منذ يوليو حتى سبتمبر الماضي، بمعدل نمو سنوي ٤٠,٣% لتسجل ١٢٩ مليون جنيه مثلت ٦,٥% من إجمالي إيرادات المحفظة.

وقالت إن الشركة دعمت صادراتها بشكل قوى خلال الفترة الماضية للاستفادة من سعر الدولار وهناك مخططات أخرى لمزيد من التوسع بمنطقة الشرق الأوسط.

وبلغت إيرادات مصنع «إيدبتا المغرب» حوالى ٢٦,٩ مليون جنيه خلال الربع الثالث من العام بواقع ٨٩ مليونًا خلال فترة الأشهر التسعة الأولى من ٢٠٢٢.

**المصدر : المال**

#### 474 مليون جنيه أرباح جھينة للصناعات الغذائية خلال ٩ أشهر

كشفت القوائم المالية المجمعة للشركة جھينة للصناعات الغذائية عن أول ٩ أشهر من العام الجاري تراجع أرباح الشركة بنسبة ٣,٢% على أساس سنوي. وأوضحت الشركة في بيان أنها سجلت صافي ربح بلغ ٤٧٤,٠٨ مليون جنيه خلال الفترة من يناير حتى نهاية سبتمبر ٢٠٢٢ مقابل أرباح بقيمة ٤٩٠,١٩ مليون جنيه خلال نفس الفترة من ٢٠٢١ مع الأخذ في الاعتبار حقوق الأقلية. وارتفعت مبيعات الشركة خلال التسعة أشهر إلى ٨,١٦ مليار جنيه بنهاية سبتمبر مقابل ٦,٥٢ مليار جنيه خلال نفس الفترة من العام الماضي. وعلى صعيد القوائم غير المجمعة تحولت الشركة المستقلة إلى الأرباح لتحقيق ٨١,١٥ مليون جنيه خلال الفترة من يناير حتى نهاية سبتمبر الماضي مقابل خسائر بقيمة ٣,٠٧ مليون جنيه خلال الفترة المقارنة من ٢٠٢١. وحققت الشركة صافي مبيعات خلال الربع الثالث من ٢٠٢٢ قدره ٢ مليار جنيه بنمو قدره ٢٣% مقارنة بنفس الفترة من العام السابق، كما ارتفع صافي المبيعات خلال التسعة أشهر بمقدار ٢٥% ليسجل ٨,٢ مليار جنيه

**المصدر : مباشر**

#### العربية للأسمنت تفتح توزيع ٢٥٠ مليون جنيه أرباحاً للمساهمين

اعتمد مجلس إدارة العربية للأسمنت مشروع توزيع الأرباح المقترحة على المساهمين عن الفترة المالية من ١ يناير حتى ٣٠ سبتمبر ٢٠٢٢. وأوضحت الشركة في بيان أنه من المقترح توزيع ٢٤٩,٩٦ مليون جنيه كحصة للمساهمين في توزيعات الأرباح بالإضافة إلى ٦,٩٢ مليون جنيه كحصة للعاملين. وكشفت قائمة توزيعات الأرباح اقتراح توزيع ١١,٤٨ مليون جنيه بعد توزيعات الأرباح. وحققت العربية للأسمنت صافي ربح بلغ ١١٩,٥ مليون جنيه خلال الفترة من يناير حتى نهاية يونيو الماضي مقابل خسائر بقيمة ٢٢,٢٨ مليون جنيه في الفترة المقارنة من ٢٠٢١ مع الأخذ في الاعتبار حقوق الأقلية. وتراجعت إيرادات المبيعات بالنصف الأول إلى ٢,١٢ مليار جنيه مقابل ٩٦٤,٨ مليون جنيه في النصف المقارن من ٢٠٢١. وعلى صعيد القوائم غير المجمعة تحولت الشركة المستقلة خلال النصف الأول من العام الجاري إلى الأرباح لتحقيق ١٠٥,٩٥ مليون جنيه بنهاية يونيو ٢٠٢٢ مقابل خسائر بقيمة ٢١,٠٨ مليون جنيه خلال نفس الفترة من ٢٠٢١.

**المصدر : مباشر**

#### المشروعات الصناعية تتفق مع بنك مصر على إرجاء سداد ٢٨ مليون جنيه لمدة عام

كشفت مصادر مطلعة عن موافقة بنك مصر على تأجيل سداد مديونية مستحقة على شركة المشروعات الصناعية والهندسية بقيمة ٢٨ مليون جنيه لمدة عام تستحق في أغسطس ٢٠٢٢ بدلا من أغسطس الماضي. وأوضحت المصادر أن الشركة أبرمت تسوية مع بنك مصر على مديونية بقيمة ٥٦ مليون جنيه خلال شهر أكتوبر الماضي تم بمقتضاها سداد ٢٨ مليوناً وإرجاء المتبقي بعد اتفاق الطرفين. وخلال عام ٢٠١٧ سوّت الشركة مديونية مع البنك الأهلي المصري بقيمة ١٩٧ مليون جنيه، جرى دفع ١٢٩ مليوناً منها بشكل عيني من خلال نقل ملكية أرض وسداد ٦٨ مليون جنيه على ٤ أقساط متتالية. وسبق أن كشفت القوائم المالية للشركة عن ارتفاع أرباحها بنسبة ٣٩٩,٥% خلال الأشهر التسعة الأولى من ٢٠٢٢. وأنها حققت ١,٠٨ مليون جنيه أرباحاً خلال الفترة من يناير حتى نهاية سبتمبر مقابل ٢٧٠,٣ ألف في الفترة المقارنة. وحققت الشركة إيرادات بلغت ١٢١,٤٩ مليون جنيه خلال الفترة، مقابل ٨٨,٧٦ مليون في الفترة المقارنة من ٢٠٢١. وقررت لجنة القيد بالبورصة المصرية مطلع ديسمبر ٢٠٢١ الموافقة على قيد أسهم شركة المشروعات الصناعية والهندسية برأسمال مصدر قدرة ٩٧ مليون جنيه موزعا على ٤٨٦ مليون سهم بقيمة اسمية قدرها ٢٠ قرشا للسهم الواحد ممثلة في إصدارين بجدول قيد الأوراق المالية المصرية بسوق الشركات الصغيرة والمتوسطة.

**المصدر : أموال الغد**

#### اوراسكوم المالية القابضة تشتري مليون سهم خزينة

قالت شركة اوراسكوم المالية القابضة إنها نفذت عملية شراء أسهم خزينة خلال جلسة الأربعاء. وأوضحت الشركة في بيان لبورصة مصر أنها قامت بشراء ١,٠٠٥ مليون سهم خزينة خلال تعاملات الأربعاء.

**المصدر : مباشر**

#### أرباح المالية والصناعية ترتفع إلى ٦١٠,٦ مليون جنيه خلال ٩ أشهر

أظهرت القوائم المالية المجمعة لشركة المالية والصناعية المصرية خلال التسعة أشهر الأولى من العام الجاري ارتفاع أرباح الشركة بنسبة ٢٦١,١٣% على أساس سنوي. وأوضحت الشركة في بيان أنها حققت أرباحاً بلغت ٦١٠,٦٤ مليون جنيه خلال الفترة من يناير حتى سبتمبر ٢٠٢٢ مقابل أرباح بلغت ١٦٩,٠٩ مليون جنيه بالفترة المقارنة من العام الماضي مع الأخذ في الاعتبار حقوق الأقلية. وارتفعت الإيرادات إلى ٢,٧٧ مليار جنيه بالفترة مقابل ١,٨٥ مليار جنيه بالفترة المقارنة من ٢٠٢١.

**المصدر : مباشر**

#### أرباح «التشخيص المتكاملة» تتراجع إلى ٤٠٣ ملايين جنيه

كشفت القوائم المالية المجمعة لإنتجريتيد ديجانوستكس هولدينجز بي إل سي التشخيص المتكاملة القابضة عن تراجع أرباح الشركة بنسبة ٦٤,٦١% خلال الأشهر التسعة الأولى من العام الجاري. وحققت الشركة صافي ربح بلغ ٤٠٣,٤ مليون جنيه خلال الفترة مقابل ١,١٤ مليار عن الفترة المقارنة. وتراجعت إيرادات الشركة إلى ٢,٨ مليار جنيه خلال الأشهر التسعة مقابل ٢,٧٦ مليار في الفترة المقارنة. وعلى صعيد المالية المستقلة ارتفعت أرباح إلى ٧٢,٢٨ مليون دولار مقابل ٢٥,٧٤ مليون دولار عن الفترة المقارنة. وحققت التشخيص المتكاملة صافي ربح بلغ ٤٣٩,٠٥ مليون جنيه خلال الفترة من يناير حتى نهاية يونيو الماضي، مقابل ٦٦٨,٢١ مليون في الفترة المقابلة من عام ٢٠٢١ مع الأخذ في الاعتبار حقوق الأقلية. وبلغ نصيب مساهمي الشركة الأم من الأرباح خلال الأشهر الستة نحو ٤٢٢,٢ مليون جنيه مقابل ٦٤٦,٤ مليون في الفترة نفسها من ٢٠٢١. فيما سجلت الحصص غير المسيطرة خلال الفترة أرباحاً بقيمة ١٦,٨٣ مليون جنيه مقابل ٢١,٧٧ مليون في الفترة المقارنة من العام الماضي. وتراجعت الإيرادات بالنصف الأول من العام الجاري إلى ١,٩٥ مليار جنيه مقابل ٢,٢٩ مليار في الفترة المقابلة من ٢٠٢١. وعلى صعيد القوائم غير المجمعة تراجعت خسائر الشركة المستقلة إلى ٩٠٤,٨١ ألف دولار خلال النصف الأول من العام الجاري مقابل ٢,٨٩ مليون خلال النصف المقارن من ٢٠٢١.

**المصدر : أموال الغد**

#### المؤشر للبرمجيات تصدر توضيحاً بشأن دراسة الاستحواذ على "بزنس للتدريب"

قالت شركة المؤشر للبرمجيات ونشر المعلومات إن شركة (إعمل بزنس للتدريب) التي تدرس الشركة الاستحواذ عليها، هي مملوكة لمحمد علي فرج رئيس مجلس الإدارة بنسبة ٩٩,٩٨% وأوضحت الرقابة المالية في بيان إن المؤشر للبرمجيات أفادت بأن عملية الاستحواذ التي تقوم الشركة بدراستها سوف تتضمن إنشاء رصيد دائن لدى المؤشر للبرمجيات مقابل عملية الاستحواذ والتي ستحدد وفقاً لتقييم الشركتين. ومن المقرر أن يتم عرض عملية الاستحواذ لكافة تفاصيلها على الجمعية العامة للشركة والالتزام بأحكام عقود المارووضة، والتي تتضمن استبعاد الطرف المعني بعقد المعاوضة ومجموعته المرتبطة من التصويت على تلك القرارات في الجمعية العامة.

**المصدر : مباشر**

#### الإنماء تقلص حصتها في رأسمال العبور للاستثمار إلى ١٢,٠٦%

قلصت شركة الإنماء للاستثمار حصتها في رأسمال شركة العبور للاستثمار العقاري لتصبح ١٢,٠٦% بدلا من ٣٠,٩٣% وأفادت الشركة في بيان إلى البورصة أن الإنماء للاستثمار باعت عدد ١,٢٨٦ مليون سهم من أسهم العبور للاستثمار العقاري بقيمة ١٦,٢٦٦ مليون جنيه. وبلغ متوسط سعر البيع ١١,٨ جنيه للسهم وقامت شركة مباشر لتداول الأوراق المالية والسندات بدور شركة السمسرة المنفذة للصفقة. الجدير بالذكر أن فؤاد محمد ثنيان الغانم يستحوذ على الحصة الأكبر في هيكل ملكية الشركة بنسبة ٤٤,٩١٢% بلية شركة الإنماء للاستثمار بنسبة ١٢,٠٥% ثم دراسة المالية بنسبة ٩,٢٢٣%

**المصدر : حابي**

**التوفيق للتأجير تدبر تمويلًا مشتركاً مع أحد البنوك بقيمة ١,٢ مليار جنيه**

تدبر شركة التوفيق للتأجير التمويلي حاليًا، تمويلًا مشتركاً مع أحد البنوك بقيمة ١,٢ مليار جنيه لصالح ٣ عمليات كبرى. قال طارق فهمي الرئيس التنفيذي لشركة التوفيق للتأجير التمويلي في تصريحات خاصة إنه من المزمع الانتهاء من ترتيبات هذا التمويل خلال شهر ديسمبر المقبل.

وأضاف أن التمويل سيضم ٣ قطاعات كبرى وهى «العقارى» و«المستشفيات» بواقع ٤٠٠ مليون جنيه لكل منهما، فيما سيتم توجيه ٥٠٠ مليون لصالح قطاع الأدوية.

وبلغ صافى أرباح «التوفيق» بعد الضرائب «شامل أرباح التوريق» ١٢٢,٥ مليون جنيه خلال الأشهر التسعة الأولى من العام الحالى مقابل ١١٧,٣ مليون فى الفترة المقابلة من ٢٠٢١، بزيادة ١٣%.  
وبلغ صافى التمويلات للعقود الجديدة لنشاطى التأجير التمويلي والتخصيم للشركة خلال ٩ أشهر من العام الحالى حوالى ١,٧٥٨ مليار جنيه.

وأشار إلى أن الشركة تتعاون بشكل فعال مع القطاع المصرفى مؤكداً أن عدد البنوك التى تتعامل معها بلغ الآن ٢٢. وفيما يتعلق بإجمالى الإيرادات قال إنها بلغت ٥٢٧ مليون جنيه بنهاية سبتمبر الماضى مقابل ٤٧٣ مليوناً نفس الفترة من ٢٠٢١ بمعدل نمو ١٣% وبلغ نصيب السهم فى الأرباح خلال ٩ أشهر من العام الحالى ٠,٩٦ جنيه.

وأوضح أن حجم تمويلات «التوفيق» بلغ حوالى ٧ مليارات جنيه بنهاية أكتوبر ٢٠٢٢ مبيّناً أنه تم استخدام ٥ مليارات من هذه القيمة بينما المتاح ٢ مليار يمكن توظيفها فى أنشطة واستثمارات الشركة المختلفة.

وسجل صافى تمويلات العقود الجديدة لنشاطى التأجير التمويلي ١,١٠٧ مليار جنيه خلال أول ٩ أشهر من عام ٢٠٢٢ كما بلغت صافى تمويلات العقود الجديدة لنشاط التخصيم ٦٥٠ مليون جنيه.

وبسؤاله عن استراتيجية شركة التوفيق خلال الفترة المقبلة أكد «فهمي» أنها تعمل باستمرار على الموازنة بين نشاطى التخصيم والتأجير التمويلي.

وأفاد بأن استراتيجية الشركة تتمثل فى الحصول على حصة سوقية كبيرة وجودة المحفظة إضافة إلى ضمان تحقيق المستثمرين أعلى عوائد على الأرباح.

**المصدر : المال****تعيم القابضة regional investment :تخفض حصتها إلى ١٠,٥٦%**

قالت تعيم القابضة إن regional investment قامت بتخفيض حصتها فى رأسمال الشركة إلى ١٠,٥٦% وأوضحت أن الشركة باعت ٧٠٠ ألف سهم بقيمة إجمالية نحو ١,١ مليون جنيه بمتوسط سعر بيع ٠,١٦ جنيه للسهم.

**المصدر : أموال الغد****مساهم يرفع حصته فى حق اكتتاب العبوات الطبية إلى ١,٤٢%**

قالت شركة تعيم للوساطة فى الأوراق المالية إن المساهم نصيف فؤاد يخيت نحلة رفع حصته فى حق اكتتاب العبوات الطبية من ١,١٠٥% إلى ١,٤٢%  
وأوضحت الشركة فى بيان أن محمد المالكي اشترى ١,٠٢ مليون سهم من حق اكتتاب العبوات الطبية بقيمة إجمالية للصفحة ١٣٦,٥ ألف جنيه بمتوسط سعر شراء ٠,١٣ جنيه للسهم.

**المصدر : مباشر****القاهرة للخدمات التعليمية تقترح توزيع كوبون نقدي بواقع ١,١٥ جنيه للسهم**

أعلنت شركة القاهرة للخدمات التعليمية عن نتائج عن الفترة من ٢٠٢١/٠٩/٠١ إلى ٢٠٢٢/٠٨/٣١ والتي أظهرت تحقيق صافى ربح بلغ ٢٥,٣٦٨ مليون جنيه مقابل صافى ربح بلغ ١٩,٥٥٧ مليون جنيه عن نفس الفترة من العام السابق واقترح مجلس إدارة الشركة إجراء توزيعات نقدية على المساهمين عن أرباح العام المالي المنتهى فى أغسطس ٢٠٢٢.

**المصدر : مباشر****الكابلات الكهربائية المصرية تشتري ٦٠٠ ألف سهم خزينة**

قالت شركة الكابلات الكهربائية المصرية إنها قامت بشراء ٦٠٠ ألف سهم خزينة خلال جلسة الأربعاء. وأوضحت الشركة فى بيان ليورصة مصر أنه بذلك يصل إجمالى نسبة أسهم الخزينة التى بحوزة الشركة إلى ٣,١٧%.

**المصدر : مباشر****بالم هيلز للتعيمير تشتري مليون سهم خزينة**

قالت شركة بالم هيلز للتعيمير، إنها نفذت عملية شراء أسهم خزينة خلال جلسة تداول الأربعاء. وأوضحت الشركة فى بيان ليورصة مصر أنها قامت بشراء ١ مليون سهم خزينة خلال جلسة الأربعاء تمثل ٠,٠٣% من أسهم الشركة.

**المصدر : مباشر****ابن سينا فارما تشتري ١,٢ مليون سهم خزينة**

قالت شركة ابن سينا فارما إنها قامت بتنفيذ عملية شراء أسهم خزينة خلال جلسة الأربعاء. وأوضحت الشركة فى بيان ليورصة مصر أنها اشترت ١,٢ مليون سهم خزينة خلال جلسة الأربعاء.

**المصدر : مباشر****أرباح "سبينالكس" تتراجع ٤١,٥% فى الربع الأول**

كشفت المؤشرات المالية لشركة الإسكندرية للغزل والنسيج -سبينالكس، عن الربع الأول من العام المالي الماضى ٢٠٢٢-٢٠٢٣ تراجع أرباح الشركة بنسبة ٤١,٥% على أساس سنوي.

وأوضحت الشركة فى بيان ليورصة مصر، اليوم، أنها سجلت صافى ربح بلغ ١,١٥ مليون جنيه منذ بداية يوليو ٢٠٢٢ حتى نهاية سبتمبر ٢٠٢٢ مقابل أرباح بقيمة ١,٩٧ مليون جنيه أرباحاً خلال الفترة المقارنة من العام المالي الماضى. وتراجعت مبيعات الشركة خلال الربع الأول من العام المالي الجارى إلى ٢٥,٣٢ مليون جنيه بنهاية سبتمبر مقابل ٢٥,٩١ مليون جنيه خلال الفترة المقارنة من العام المالي السابق.

**المصدر : مباشر****محفظة القروض الشخصية بينك قناة السويس ترتفع إلى ٢,٦ مليار جنيه بنهاية سبتمبر ٢٠٢٢**

سجلت محفظة القروض الشخصية بينك قناة السويس نمواً بنسبة ٤٦% لتصل إلى ٢,٦ مليار جنيه بنهاية سبتمبر ٢٠٢٢ مقارنة ب ١,٨ مليار جنيه بنهاية ديسمبر ٢٠٢١.

وكشف البنك فى بيان عن ارتفاع محفظة المشروعات الصغيرة والمتوسطة بنسبة ٢٧% لتصل إلى ١,٩ مليار مليار جنيه بنهاية سبتمبر ٢٠٢٢ مقارنة ب ١,٥ مليار جنيه بنهاية ديسمبر ٢٠٢١.

وقفزت صافى أرباح بنك قناة السويس الى ٧٢٥ مليون جنيه بنسبة نمو ٩٥% مع نمو إجمالى الأصول ١٦% لتصل الى ٦٧ مليار جنيه مدعومة بزيادة ودائع العملاء بنسبة نمو ١٤% وزيادة بصافى محفظة القروض بنسبة ٢١% وذلك بنهاية سبتمبر ٢٠٢٢

وسجلت صافى أرباح البنك الى ٧٢٥ مليون جنيه بنهاية سبتمبر ٢٠٢٢ مقارنة ب ٣٧٧ مليون جنيه فى سبتمبر ٢٠٢١ بنسبة نمو قدرها ٩٥% مدعوماً بزيادة صافى الدخل من العائد بنسبة ١٧% كما بلغت زيادة بصافى إيرادات الأتعاب والعمولات بنسبة ٤١% لتصل إلى ٢٠٠ مليون جنيه بنهاية سبتمبر ٢٠٢٢ مقارنة ب ١٤٢ مليون جنيه بنهاية سبتمبر ٢٠٢١.

وارتفع اجمالى المركز المالي للبنك ليصل إلى ٦٧ مليار جنيه مقارنة ب ٥٧ مليار جنيه بنهاية ديسمبر ٢٠٢١ بنسبة نمو تصل إلى ١٦% مدعوماً بارتفاع ودائع العملاء بنسبة ١٤% لتصل إلى ٥٨ مليار جنيه بنهاية سبتمبر ٢٠٢٢ مقارنة ٥١ مليار جنيه بنهاية ديسمبر ٢٠٢١.

ونجح البنك فى زيادة صافى محفظة القروض وتسهيلات العملاء بنسبة نمو ٢١% لتصل إلى ٢٨ مليار جنيه فى سبتمبر ٢٠٢٢ مقارنة ب ٢٢ مليار جنيه فى ديسمبر ٢٠٢١.

**المصدر : أموال الغد**



## تقرير التحليل الفني اليومي

2022/11/20



### ملخص الجلسة السابقة

2,144,759,808.00 LE	قيمة التداول
739,054,788	حجم التداول
69,670	عدد الصفقات
110	الارتفاعات
83	الانخفاضات
16	بدون تغير

### أفضل القطاعات من حيث قيمة التداول

القطاع	حجم التداول	قيمة التداول	الصفقات	المتداولة	ارتفاعات	انخفاضات	بدون تغير	% التغير
بنوك	8,314,615	242,912,576.64	2,818	11	5	5	1	1.31%
العقارات	115,285,292	203,440,728.04	10,774	33	20	12	1	-0.33%
خدمات مالية غير مصرفية	98,220,730	160,374,590.99	6,866	28	10	16	2	1.23%
اتصالات و اعلام و تكنولوجيا المعلومات	21,221,580	121,445,820.45	4,200	7	2	3	2	1.01%
أغذية و مشروبات و تبغ	75,926,109	105,019,872.94	5,283	27	10	14	3	1.01%

### أغلاقات الأسواق العربية والاجنبية

المؤشر	الاعلاق	التغير	% التغير
DOW JONES	33,745.69	199.37	0.59%
S&P 500	3,965.34	18.78	0.48%
FTSE 100	7,385.52	38.98	0.53%
GOLD	1,752.00	-11.00	-0.62%
BRENT OIL	87.74	0.12	0.14%

المؤشر	الاعلاق	التغير	% التغير
السعودية	11,439.19	-91.1	-0.79%
الكويت	5,662.46	-29.6	-0.52%
ابوظبي	10,482.34	100.66	0.97%
دبي	3,349.31	-17.66	-0.52%



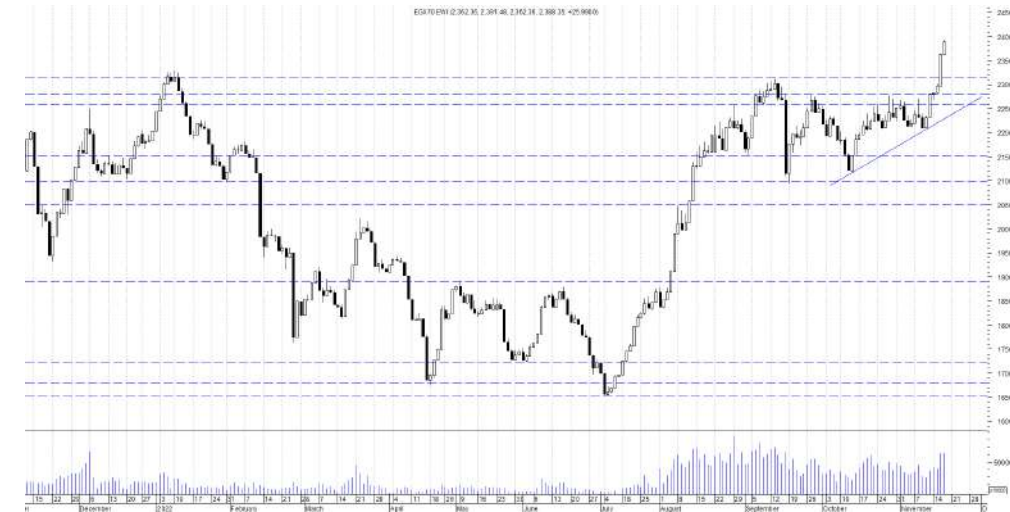
## التعليق على مؤشرات السوق



		EGX 30	
مستوى الدعم	مستوى المقاومة	<b>12,515.71</b>	الإقفال
<b>12,000</b>	<b>12,800</b>	<b>1.41%</b>	% التغير
<b>11,800</b>	<b>13,000</b>	<b>1355 Mn</b>	قيمة التداول

### الرؤية الاستراتيجية

يتحرك المؤشر في اتجاه صاعد على المدى المتوسط والقصير، استطاع المؤشر اختراق مستهدفه عند مستوى 12000 ليعتبر مستهدفه حاليا عند مستويات 12,400 - 12,500 والتي حال اختراقها لاعلى يستهدف المؤشر مستويات 13,000 - 13,300 تظل الرؤية ايجابية مع الثبات اعلى مستويات 12,000 - 11,800 خلال اي عمليات جني ارباح متوقع ظهورها، نوصي بالمتاجرة مع احترام مستوى ايقاف الخسائر حال كسر مستوى 11,500 لاسفل



		EGX 70	
مستوى الدعم	مستوى المقاومة	<b>2,388.35</b>	الإقفال
<b>2,100</b>	<b>2,300</b>	<b>1.10%</b>	% التغير
<b>2,000</b>	<b>2,400</b>	<b>623 Mn</b>	قيمة التداول

### الرؤية الاستراتيجية

يتحرك المؤشر في اتجاه صاعد على المدى المتوسط والقصير الاجل، استطاع المؤشر اختراق مستوى 2,300 كما توقعنا سلفا ليستهدف المؤشر مستويات 2,400 - 2,500، تظل الرؤية ايجابية مع الثبات اعلى مستويات 2,300 - 2,350 خلال اي عمليات جني ارباح متوقع ظهورها، نوصي بالمتاجرة مع احترام مستوى ايقاف الخسائر حال كسر مستوى 2,250 لاسفل



البنك التجاري الدولي	
الإقفال	37.34
مستوى الدعم	34.5
مستوى المقاومة	38
إيقاف الخسائر	32
التوصية	مستهدف حالي 37 - 38

#### الرؤية الاستراتيجية

يتحرك السهم في اتجاه صاعد على المدى المتوسط والقصير الاجل، استطاع السهم اختراق مستوى 33 لاعلى ليختبر مستهدفه عند مستويات 37 - 38 والتي حال تجاوزها لاعلى يستهدف مستويات 40 - 42، تظل الايجابيه قائمه مع الثبات اعلى مستويات 33 - 32 خلال اي عمليات جني الارباح متوقع ظهورها، نوصي بالمتاجرة مع احترام مستوى إيقاف الخسائر حال كسر مستوى 32 لاسفل



الشرقية للدخان - ايسترن كومباني	
الإقفال	14.6
مستوى الدعم	13.5
مستوى المقاومة	15
إيقاف الخسائر	11.5
التوصية	مستهدف حالي 15 - 15.5

#### الرؤية الاستراتيجية

يتحرك السهم في اتجاه صاعد على المدى المتوسط والقصير الاجل، استطاع السهم اختراق مستوى 13 لاعلى ليستهدف مستويات 15 - 16 والتي من المتوقع ان تظهر عمليات جني ارباح بالقرب من هذه المستويات مع بقاء النظرة الايجابيه حال الثبات اعلى مستوى 14، نوصي بالمتاجرة مع احترام مستوى إيقاف الخسائر حال كسر مستوى 11.5 لاسفل





### مدينة نصر للاسكان



2.95	الإقفال
2.6	مستوى الدعم
3.1	مستوى المقاومة
2.4	إيقاف الخسائر

#### الرؤية الاستراتيجية

يتحرك السهم في اتجاه عرضي على المدى القصير، دخل السهم في حركة عرضيه بين مستويات الدعم 2.4 - 2.5 كحد سفلي ومستويات مقاومة عند 2.85 - 3 كحد علوي، اما في حالة اختراق مستوى 3 لاعلى يستهدف مستويات 3.1 - 3.2 نوصي بالمتاجرة بين هذه المستويات مع احترام إيقاف الخسائر حال كسر مستوى 2.4 لاسفل

مستهدف حالي 3 - 3.1

التوصية

### مصر الجديدة للاسكان



5.88	الإقفال
5.4	مستوى الدعم
6	مستوى المقاومة
5.2	إيقاف الخسائر

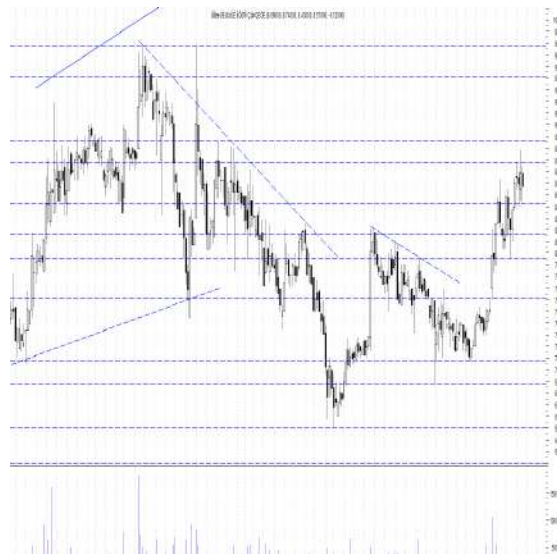
#### الرؤية الاستراتيجية

يتحرك السهم في اتجاه صاعد على المدى المتوسط وعرضي على القصير الاجل، دخل السهم في نطاق عرضي بين مستويات الدعم 5.2 - 5.4 كحد سفلي ومستويات المقاومة 6.2 - 6.4، اما في حالة اختراق هذه المستويات يستهدف السهم مستويات 6.65 - 7، نوصي بالمتاجرة بين المستويات المبينه مع احترام مستوى إيقاف الخسائر حال كسر مستوى 5.2 لاسفل

البيع قرب 6.3 - 6.4

التوصية

### طلعت مصطفى



8.57	الإقفال
8	مستوى الدعم
8.7	مستوى المقاومة
7.2	إيقاف الخسائر

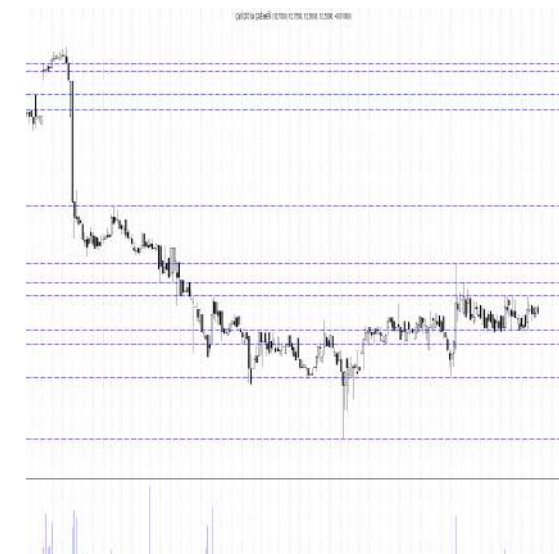
#### الرؤية الاستراتيجية

يتحرك السهم في اتجاه صاعد على المدى القصير ، استطاع السهم اختراق مستوى 8 ليختبر مستهدفه عند مستويات 8.7 - 9 والتي حال اختراقها لاعلى يستهدف 9.3 - 9.5 تظل الرؤية الايجابية قائمه مع الثبات اعلى مستوى 8 - 7.8، نوصي بالمتاجره مع احترام مستوى إيقاف الخسائر حال كسر مستوى 7.2 لاسفل

مستهدف حالي 8.7 - 9

التوصية

### سوديك



12.53	الإقفال
12	مستوى الدعم
13	مستوى المقاومة
10.5	إيقاف الخسائر

#### الرؤية الاستراتيجية

يتحرك السهم في اتجاه عرضي على المدى المتوسط، دخل السهم في نطاق عرضي بين مستويات الدعم 11.5 - 12 كحد سفلي ومستويات مقاومة عند 13 - 13.5 كحد علوي، نوصي بالمتاجرة بين هذه المستويات مع احترام مستوى إيقاف الخسائر حال كسر مستوى 10.5 لاسفل

البيع قرب 13 - 13.5

التوصية



ايكاف الخسائر	التوصية	الاتجاه		مقاومة 2	مقاومة 1	آخر	دعم 1	دعم 2	نسبة التغير %	قطاع البنوك	كود روتير
		المتوسط	القصير								
30	مستهدف حالي 37 - 38	صاعد	صاعد	40	38	37.34	34.5	33	3.32	بنك التجارى الدولى	COMI
10.5	البيع قرب 12.8 - 13	عرضي	صاعد	13	12.5	12.36	11	10.5	1.48	بنك التعمير والأسكان	HDBK
6	مستهدف حالي 7.8 - 8	صاعد	صاعد	8.3	8	7.85	7.4	7	-0.38	بنك كريدى أجريكول	CIEB
12	البيع قرب 14.5 - 15	عرضي	صاعد	15	14.5	13.69	13	12	-1.23	مصرف ابوظبى الاسلامي	ADIB
										قطاع السياحة و الترفيه	
5	البيع قرب 6.5 - 6.6	صاعد	عرضي	6.5	6.2	5.96	5.6	5.2	-0.83	مدينة الإنتاج الإعلامي	MPRC
1.4	البيع قرب 1.75 - 1.8	عرضي	صاعد	2	1.8	1.742	1.55	1.4	-0.115	المصرية للمنتجات	EGTS
7	البيع قرب 8.3 - 8.5	عرضي	عرضي	8.3	8	7.48	7	6.5	-0.53	شارم دريمز	SDTI
										قطاع الكيماويات	
3	مستهدف حالي 4.8 - 5	عرضي	صاعد	5	4.8	4.55	4.2	3.8	-1.09	الصناعات الكيماوية - كيما	EGCH
25	جني ارباح قرب 34 - 36	صاعد	صاعد	32	30	28.34	27	26	-1.6	المالية و الصناعية	EFIC
7	مستهدف حالي 8.5 - 8.8	عرضي	صاعد	9.2	8.9	8.65	8.2	7.8	1.29	سيدي كرير	SKPC
0.65	البيع قرب 0.78 - 0.8	عرضي	صاعد	0.83	0.76	0.755	0.66	0.62	5.594	العربية للشحن و التفرغ	UASG
14	مستهدف حالي 19.5 - 20	صاعد	صاعد	20	19.5	18.84	17	16	-0.11	القناة للتوكيلات	CSAG
3.5	مستهدف حالي 4.5 - 5	هابط	صاعد	4.7	4.5	4.3	3.7	3.35	-1.38	جي ابي اتو	AUTO
0.33	مستهدف حالي 0.42 - 0.45	صاعد	صاعد	0.45	0.42	0.41	0.36	0.33	5.398	الكابلات الكهربائية المصرية	ELEC
7	مستهدف حالي 9 - 9.5	عرضي	صاعد	9.7	9.2	8.9	8.4	8	2.18	السويدي للكابلات	SWDY
										قطاع الخدمات المالية	
11	مستهدف حالي 14 - 14.5	عرضي	صاعد	14.5	14	13.5	12.8	12	-0.74	المجموعة المالية هيرمس	HRHO
0.45	البيع قرب 0.54 - 0.56	هابط	عرضي	0.57	0.54	0.52	0.48	0.45	0.58	برايم القابضة المالية	PRMH
0.2	البيع قرب 0.28 - 0.29	هابط	عرضي	0.30	0.28	0.251	0.22	0.2	2.033	اسباير كايبتال	ASPI
1.2	مستهدف حالي 1.28 - 1.3	عرضي	عرضي	1.32	1.28	1.209	1.18	1.1	-0.494	القابضة الكويتية	EKHO
1.15	البيع قرب 1.45 - 1.5	هابط	عرضي	1.55	1.45	1.356	1.25	1.16	-0.294	القلعة للإستشارات المالية	CCAP
										قطاع المواد البترولية	
3.4	مستهدف حالي 4.4 - 4.5	صاعد	صاعد	4.4	4.3	4.22	3.9	3.5	-0.94	الاسكندرية للزيوت -اموك	AMOC



ايكاف الخسائر	التوصية	الاتجاه		مقاومة 2	مقاومة 1	أخر	دعم 1	دعم 2	نسبة التغير %	قطاع الاتصالات والتكنولوجيا	كود روتير
		المتوسط	القصير								
0.17	مستهدف حالي 0.23 - 0.225	عرضي	عرضي	0.24	0.225	0.213	0.20	0.18	0	أوراسكوم للاستثمار القابضة	OIH
18	مسهدف حالي 23 - 22.5	صاعد	صاعد	24	23	22.06	21	20	-0.76	المصرية للاتصالات	ETEL
3.6	مستهدف حالي 4.7 - 4.6	عرضي	صاعد	4.8	4.6	4.37	4.2	4	-1.35	فوري لتكنولوجيا والمدفوعات	FWRY
										قطاع الأغذية و المشروبات	
7	البيع قرب 8 - 7.6	صاعد	عرضي	8	7.6	7.2	7	6.5	-0.14	جھينة للصناعات الغذائية	JUFO
2.6	البيع قرب 3.3 - 3.2	هابط	عرضي	3.2	3.05	2.95	2.65	2.48	1.03	المصرية للدواجن	EPCO
10	مستهدف حالي 13	صاعد	صاعد	13.5	13	12.86	11.5	11	1.9	اديتا للصناعات الغذائية	EFID
14	البيع قرب 19 - 18	عرضي	صاعد	18.5	18	17.49	15.5	14	3.13	اجواء للصناعات الغذائية	AJWA
										قطاع الخليج	
2.4	مستهدف حالي 3.5 - 3.4	صاعد	صاعد	3.6	3.4	3.36	3	2.8	1.2	العربية لخليج الأقطان	ACGC
6.5	مستهدف حالي 8.3	عرضي	عرضي	8.3	8	7.57	7	6.5	-0.39	النساجون الشرقيون	ORWE
0.75	مستهدف حالي 0.96 - 0.94	صاعد	صاعد	1	0.94	0.896	0.8	0.73	4.307	النصر للملابس - كابو	KABO
										قطاع مواد البناء	
14	مستهدف حالي 18.5 - 18	صاعد	صاعد	19	18	17.15	16.5	15.5	-2.33	حديد عز	ESRS
1	البيع قرب 1.45 - 1.4	هابط	عرضي	1.5	1.45	1.31	1.2	1.12	3.231	أسمنت جنوب الوادي	SVCE
4.5	مستهدف حالي 6 - 5.8	صاعد	صاعد	6	5.8	5.6	5.2	5	3.9	العربية للأسمنت	ARCC
										قطاع المقاولات	
7.5	مستهدف حالي 9 - 8.7	عرضي	صاعد	9.3	9	8.57	8	7.6	-0.92	طلعت مصطفى القابضة	TMGH
2.4	مستهدف حالي 3.2 - 3.1	صاعد	صاعد	3.25	3.1	2.95	2.85	2.7	-1.99	مدينة نصر للإسكان	MNHD
5	البيع قرب 6.4 - 6.3	عرضي	عرضي	6.38	6	5.88	5.4	5.2	0.34	مصر الجديدة للأسكان	HELI
0.65	مستهدف حالي 0.84 - 0.8	هابط	هابط	0.84	0.8	0.75	0.68	0.65	6.686	عامر جروب	AMER
0.35	البيع قرب 0.45 - 0.43	عرضي	صاعد	0.47	0.42	0.397	0.36	0.34	1.018	المطورون العرب	ARAB
1.35	مستهدف حالي 1.6 اختراقه م 1.7 - 1.8	هابط	صاعد	1.8	1.65	1.628	1.5	1.4	5.236	بالم هيلز للتعمير	PHDC
10.5	البيع قرب 13.5 - 13	هابط	عرضي	14.5	14	12.53	12	11.5	0.64	السادس من أكتوبر (سوديك)	OCDI
2.3	البيع قرب 2.9 - 2.8	هابط	هابط	2.9	2.8	2.69	2.36	2.2	-0.37	اعمار مصر العقارية	EMFD
60	مستهدف حالي 80 - 78	عرضي	صاعد	80	78	76.9	70	67	3.22	اوراسكوم للانشاء المحدوده	ORAS
0.26	البيع قرب 0.36 - 0.35	هابط	عرضي	0.36	0.32	0.29	0.26	0.245	0.346	الجيزة العامة للمقاولات	GGCC



## ملحق التقرير

### التوصيات

التوصيات القصيرة الأجل للفترة من اسبوع الى شهر  
التوصيات المتوسطة الأجل للفترة من شهر الى 6 شهور  
التوصية بالشراء باستخدام نقاط إعادة الدخول أو الأسعار الحالية و استخدام الأهداف السعرية كسياسة للبيع / الخروج  
التوصية بالمناجحة باستخدام نقاط إعادة الدخول للشراء و البيع عند مستويات المقاومة او عند المستهدف السعرى  
التوصية بالبيع فى حالة إختراق مستويات إيقاف الخسائر أو البيع بالأسعار الحالية  
التوصية بالأحتفاظ تعنى الأحتفاظ بالمراكز الحالية و إجراء عمليات بيع و شراء لجزء من المركز تبعاً لتحركات السوق  
التوصية بالانتظار تعنى انتظار إشارات جديدة تبعاً لتحركات السوق

### الأهداف السعرية

جميع الأهداف السعرية هى أهداف قصيرة الأجل , فى حالة تحديد هدف سعري متوسط الأجل سيتم الإشارة اليه بالرمز ( م ) , مثال (م) 65  
الأهداف السعرية لذات الجلسة سيتم الرمز اليها بعلامة , مثال ( \* )

### نقاط الدخول

نقاط الدخول بعد الأرتداد من مستويات الدعم الى اعلى  
نقاط الدخول بعد إختراق الاسعار للمستويات المذكورة بعد تأكيدها بحجم تداول عالي او الاغلاق اعلى من النقاط المحددة  
التوصيات التى تبنى على نقاط الدخول يجب ان يتم تأكيدها بناء على إشارات شراء قصيرة الأجل او المناجحة  
نقاط الدخول المتوسطة الأجل سوف تميز بعلامة ( م ) و للتداول فى ذات الجلسة سوف تميز بعلامة ( \* ) بالتقرير

### إيقاف الخسائر

إختراق مستوى إيقاف الخسائر هى إشارة بيع / خروج تجاوزاً عن التوصيات المقترحة خلال الفترة السابقة فى حالة بقاء تحت مستوى لمدة  
يومية او أختراقه بنسبة 3%

### رئيس قسم التحليل الفنى

محمود هيكل CETA - CFTe  
mahmoud.m@alahramsecurities.com

### شركة الأهرام للسمسة فى الأوراق المالية

4 شارع الشواربى - القاهرة  
ت: 23935310-23935445-2393543  
موقع الاكترونى: www.alahramsecurities.com

## ملحوظة

إخلاء المسؤولية: تيه الشركة على أن التقارير اليومية والدورية للتعليق على السوق والأسهم مبنية على أسس التحليل الفنى، وأن المعلومات التي ترد فيها يتم الحصول عليها من مصادر متعارف على مصداقيتها بالإضافة إلى تضمينها لبعض تقديراتنا المهنية، وأنها ليست عرضاً أو توصية بالشراء أو البيع لأي من الأوراق المالية وأنها معدة لتقديم نصيحة استشارية غير ملزمة للمستثمرين الذين يقومون باتخاذ قراراتهم الاستثمارية بأنفسهم ويتحملون المسؤولية القانونية والمادية المترتبة عليها دون أدنى مسئولية على الشركة، وإذ تبذل الشركة جهدها في أن تكون المعلومات والبيانات الموجودة صحيحة وكاملة إلا أنها تخلى مسئوليتها عن أي خطأ أو سهو غير مقصود، وتنبه على أنه لا يسمح بإعادة نشر هذا التقرير أو أي أجزاء منه دون موافقة مسبقة من الشركة



20-11-2022

الدوم والمقاومات للمتاجرة فى ذات الجلسة

مقاومة 3	مقاومة 2	مقاومة 1	آخر سعر	دعم 1	دعم 2	دعم 3	الرمز	الإسم المختصر
30.38	29.94	29.69	<b>29.45</b>	29.00	28.56	28.31	ABUK	ابوقير للاسمدة
18.52	18.08	17.79	<b>17.49</b>	17.06	16.62	16.33	AJWA	اجواء
5.72	5.62	5.53	<b>5.44</b>	5.34	5.24	5.15	SCEM	اسمنت سيناء
0.00	0.00	0.00	<b>0.00</b>	0.00	0.00	0.00	TORA	اسمنت طرة
8.12	8.00	7.80	<b>7.60</b>	7.48	7.36	7.16	ASCM	اسيك للتعدىن
0.00	0.00	0.00	<b>0.00</b>	0.00	0.00	0.00	AITG	اسيوط الاسلامية للتجارة
128.05	128.03	128.01	<b>128.00</b>	127.97	127.95	127.93	OCPH	اكتوير فارما
23.20	23.10	23.05	<b>23.00</b>	22.90	22.80	22.75	ACRO	اكرو مصر
0.00	0.00	0.00	<b>0.00</b>	0.00	0.00	0.00	BSRF	الاخوه المتضامىن
8.30	8.00	7.85	<b>7.70</b>	7.40	7.10	6.95	ANFI	الاسكندرية الوطنية للاستثمارات المالية
13.38	13.28	13.15	<b>13.02</b>	12.92	12.82	12.69	ALCN	الاسكندرية لتداول الحاويات
119.43	117.94	114.98	<b>112.01</b>	110.53	109.04	106.08	AXPH	الاسكندرية للادوية
24.41	23.73	23.38	<b>23.04</b>	22.35	21.67	21.32	IDRE	الاسماعيلية الجديدة للتطوير
6.70	6.49	6.28	<b>6.06</b>	5.86	5.65	5.44	ISMA	الاسماعيلية للدواجن
27.39	27.17	26.75	<b>26.32</b>	26.11	25.89	25.47	ALUM	الالومنيوم العربية
0.00	0.00	0.00	<b>0.00</b>	0.00	0.00	0.00	EPPK	الاهرام للطباعة والتغليف
16.73	16.57	16.28	<b>16.00</b>	15.83	15.67	15.38	AFDI	الاهلي للتنمية والاستثمار
0.00	0.00	0.00	<b>0.00</b>	0.00	0.00	0.00	ALEX	الإسكندرية للأسمنت
0.00	0.00	0.00	<b>0.00</b>	0.00	0.00	0.00	EBDP	البدر للبلاستيك
39.46	38.48	37.91	<b>37.34</b>	36.36	35.38	34.81	COMI	البنك التجارى الدولى
0.49	0.48	0.47	<b>0.46</b>	0.46	0.45	0.44	EGBE	البنك المصرى الخليجى
9.79	9.72	9.65	<b>9.59</b>	9.51	9.44	9.37	EXPA	البنك المصرى لتنمية الصادرات
0.00	0.00	0.00	<b>0.00</b>	0.00	0.00	0.00	TOUR	التعمير السياحى
25.10	24.88	24.46	<b>24.05</b>	23.82	23.60	23.18	DAPH	التعمير والاستشارات الهندسية
12.83	12.58	12.44	<b>12.29</b>	12.05	11.80	11.66	ECAP	الجوهرة
0.30	0.30	0.29	<b>0.29</b>	0.29	0.28	0.28	GGCC	الجيزة العامة للمقاومات
0.00	0.00	0.00	<b>0.00</b>	0.00	0.00	0.00	IRON	الحديد والصلب المصرية
0.00	0.00	0.00	<b>0.00</b>	0.00	0.00	0.00	AGIN	الخليج للاستثمارات العربية
12.64	12.64	12.64	<b>12.64</b>	12.64	12.64	12.64	CCRS	الخليجية الكندية للاستثمار العقارى العربى
15.19	14.59	14.30	<b>14.00</b>	13.41	12.81	12.52	DEIN	الدلتا للتأمين
12.60	12.60	12.60	<b>12.60</b>	12.60	12.60	12.60	SUGR	الدلتا للسكر
1.23	1.23	1.23	<b>1.23</b>	1.23	1.23	1.23	ICFC	الدولية للأسمدة
4.84	4.67	4.55	<b>4.43</b>	4.26	4.09	3.97	IFAP	الدولية للمحاصيل الزراعية
0.00	0.00	0.00	<b>0.00</b>	0.00	0.00	0.00	ROTO	الرواد
1.81	1.75	1.71	<b>1.67</b>	1.61	1.56	1.51	ZEOT	الزيوت المستخلصة
0.00	0.00	0.00	<b>0.00</b>	0.00	0.00	0.00	SEIG	السعودية المصرية للاستثمار والتمويل
9.29	9.14	9.02	<b>8.90</b>	8.75	8.60	8.48	SWDY	السويدى البيكترىك
0.00	0.00	0.00	<b>0.00</b>	0.00	0.00	0.00	SUCE	السويس للاسمنت
0.00	0.00	0.00	<b>0.00</b>	0.00	0.00	0.00	SBAG	السويس للاكياس
0.82	0.82	0.81	<b>0.80</b>	0.79	0.78	0.77	SNFC	الشرقية الوطنية للامن الغذائى
0.00	0.00	0.00	<b>0.00</b>	0.00	0.00	0.00	SMPP	الشروق الحديثة للطباعة والتغليف
2.04	2.04	2.04	<b>2.04</b>	2.04	2.04	2.04	SPHT	الشمس بيراميدز
6.20	6.15	6.10	<b>6.05</b>	6.00	5.95	5.90	ELSH	الشمس للاسكان
0.62	0.61	0.61	<b>0.60</b>	0.60	0.59	0.59	UEGC	الصعيد للمقاومات
36.11	35.80	35.21	<b>34.61</b>	34.31	34.00	33.41	ICID	العالمية للاستثمار والتنمية
46.77	41.85	32.62	<b>23.40</b>	18.47	13.55	4.32	AALR	العامة لاستصلاح الأراضى
117.00	111.00	107.00	<b>103.00</b>	97.00	91.00	87.00	GSSC	العامة للصوامع والتخزين
0.00	0.00	0.00	<b>0.00</b>	0.00	0.00	0.00	APPC	العبوات الدوائية المتطورة
0.43	0.42	0.41	<b>0.39</b>	0.38	0.37	0.35	MEPA	العبوات الطبية



20-11-2022

مقاومة 3	مقاومة 2	مقاومة 1	آخر سعر	دعم 1	دعم 2	دعم 3	الرمز	الإسم المختصر
0.43	0.43	0.42	<b>0.41</b>	0.40	0.39	0.38	ACAMD	الشركة العربية لإدارة وتطوير الأصول
0.84	0.81	0.78	<b>0.76</b>	0.72	0.69	0.67	UASG	العربية المتحدة للشحن والتفريغ
16.99	16.49	16.25	<b>16.00</b>	15.51	15.01	14.77	EALR	العربية لاستصلاح الاراضي
3.60	3.49	3.43	<b>3.36</b>	3.26	3.15	3.09	ACGC	العربية لحليج الأقطان
0.38	0.37	0.36	<b>0.36</b>	0.35	0.35	0.34	AIND	أرابيا انفستنج
6.06	5.85	5.73	<b>5.60</b>	5.40	5.19	5.07	ARCC	العربية للأسمنت
1.18	1.17	1.15	<b>1.14</b>	1.12	1.11	1.09	EEII	العربية للصناعات الهندسية
1.45	1.42	1.39	<b>1.35</b>	1.32	1.30	1.26	ARVA	العربية للمحابس
3.73	3.64	3.51	<b>3.37</b>	3.29	3.20	3.07	APSW	العربية وبولفاريا
0.09	0.08	0.08	<b>0.08</b>	0.08	0.08	0.08	AIVC	العرفه القابضة
0.00	0.00	0.00	<b>0.00</b>	0.00	0.00	0.00	AOTM	العروبة للتجارة والتعدين والتوريدات
0.00	0.00	0.00	<b>0.00</b>	0.00	0.00	0.00	EOSB	العروبة للسمسرة فى الأوراق المالية
712.17	708.53	703.27	<b>698.00</b>	694.37	690.73	685.47	IRAX	العز الدخيلة للصلب
32.94	30.47	29.16	<b>27.85</b>	25.38	22.91	21.60	NRPD	العقارية للبنوك الوطنية للتنمية
16.34	16.09	15.80	<b>15.50</b>	15.26	15.01	14.72	GIHD	العربية الاسلامية للتنمية العمرانية
1.10	1.10	1.10	<b>1.10</b>	1.10	1.10	1.10	FNAR	البنار للمقاولات
1.24	1.24	1.22	<b>1.21</b>	1.20	1.20	1.18	EKHO	القابضة المصرية الكويتية
0.00	0.00	0.00	<b>0.00</b>	0.00	0.00	0.00	KWIN	القاهرة الوطنية للاستثمار والأوراق المالية
43.99	42.99	42.25	<b>41.50</b>	40.51	39.51	38.77	CPCI	القاهرة للادوية
0.00	0.00	0.00	<b>0.00</b>	0.00	0.00	0.00	CIRF	القاهرة للاستثمارات والتنمية
1.20	1.19	1.18	<b>1.17</b>	1.15	1.14	1.13	ELKA	القاهرة للأسكان
13.54	13.40	13.29	<b>13.19</b>	13.04	12.90	12.79	CIRA	القاهرة للاستثمار والتنمية العقارية
15.33	15.07	14.53	<b>14.00</b>	13.73	13.47	12.93	CAED	القاهرة للخدمات التعليمية
2.59	2.56	2.52	<b>2.48</b>	2.45	2.42	2.38	POUL	القاهرة للدواجن
0.18	0.18	0.17	<b>0.17</b>	0.16	0.16	0.15	COSG	القاهرة للزيوت والصابون
1.40	1.39	1.37	<b>1.36</b>	1.34	1.33	1.32	CCAP	القلعة
19.59	19.29	19.06	<b>18.84</b>	18.53	18.23	18.00	CSAG	القناة للتوكيلات الملاحية
15.21	15.21	15.20	<b>15.20</b>	15.19	15.19	15.18	NCEM	القومية للأسمنت
0.44	0.43	0.42	<b>0.41</b>	0.39	0.38	0.37	ELEC	الكابلات الكهربائية المصرية
30.63	30.03	29.19	<b>28.34</b>	27.75	27.15	26.31	EFIC	المالية والصناعية المصرية
3.22	3.20	3.15	<b>3.11</b>	3.08	3.06	3.01	UNIT	المتحدة للأسكان
0.00	0.00	0.00	<b>0.00</b>	0.00	0.00	0.00	INEG	المجموعة المتكاملة للأعمال الهندسية
0.00	0.00	0.00	<b>0.00</b>	0.00	0.00	0.00	AREHA	المجموعة المصرية
0.00	0.00	0.00	<b>0.00</b>	0.00	0.00	0.00	AREH	المجموعة المصرية العقارية
0.00	0.00	0.00	<b>0.00</b>	0.00	0.00	0.00	AMES	المركز الطبي الجديد - الإسكندرية
0.27	0.26	0.26	<b>0.25</b>	0.25	0.24	0.24	IEEC	المشروعات الصناعية والهندسية
0.00	0.00	0.00	<b>0.00</b>	0.00	0.00	0.00	MKIT	المصرية الكويتية للاستثمار
0.00	0.00	0.00	<b>0.00</b>	0.00	0.00	0.00	ESGI	المصرية لصناعة النشا والجلوكوز
22.91	22.67	22.37	<b>22.06</b>	21.83	21.59	21.29	ETEL	المصرية للاتصالات
3.11	3.08	3.01	<b>2.95</b>	2.91	2.88	2.81	EPCO	المصرية للدواجن
0.00	0.00	0.00	<b>0.00</b>	0.00	0.00	0.00	EITP	المصرية للمشروعات السياحية العالمية
1.81	1.79	1.77	<b>1.74</b>	1.73	1.71	1.69	EGTS	المصرية للمنتجات السياحية
1.77	1.77	1.77	<b>1.77</b>	1.77	1.77	1.77	MOED	المصرية لنظم التعليم الحديثة
1.50	1.48	1.44	<b>1.41</b>	1.38	1.36	1.33	ODIN	أودن للاستثمارات المالية
12.74	12.61	12.52	<b>12.44</b>	12.30	12.17	12.08	EIUD	المصريين للاستثمار
0.00	0.00	0.00	<b>0.00</b>	0.00	0.00	0.00	EHDR	المصريين للأسكان
1.81	1.80	1.77	<b>1.75</b>	1.73	1.72	1.69	AMIA	الملتقى العربي للاستثمارات
0.00	0.00	0.00	<b>0.00</b>	0.00	0.00	0.00	TECH	المنتجات الحديثة للتعبئة و التغليف
1.12	1.10	1.09	<b>1.08</b>	1.06	1.05	1.04	MPCO	المنصورة للدواجن



20-11-2022

مقاومة 3	مقاومة 2	مقاومة 1	آخر سعر	دعم 1	دعم 2	دعم 3	الرمز	الإسم المختصر
12.39	11.94	11.67	<b>11.39</b>	10.95	10.50	10.23	MOIN	المهنس للتأمين
2.23	2.16	2.11	<b>2.07</b>	1.99	1.92	1.87	AMPI	المؤشر
7.98	7.87	7.72	<b>7.57</b>	7.46	7.35	7.20	ORWE	النساجون الشرقيون
23.30	22.58	22.21	<b>21.85</b>	21.12	20.40	20.03	ELNA	النصر لتصنيع الحاصلات الزراعية
0.00	0.00	0.00	<b>0.00</b>	0.00	0.00	0.00	NASR	النصر لصناعة المحولات
18.60	18.25	17.66	<b>17.08</b>	16.72	16.37	15.78	NCCW	النصر للأعمال المدنية
0.16	0.16	0.16	<b>0.16</b>	0.16	0.16	0.16	NAHO	النعيم القابضة
30.09	29.79	29.65	<b>29.50</b>	29.21	28.91	28.77	NIPH	النيل للادوية
0.43	0.43	0.43	<b>0.43</b>	0.42	0.42	0.42	ELWA	الوادي
25.59	23.79	22.88	<b>21.98</b>	20.17	18.37	17.46	NHPS	الوطنية للاسكان
0.00	0.00	0.00	<b>0.00</b>	0.00	0.00	0.00	NCMP	الوطنية لمنتجات الذرة
0.63	0.63	0.62	<b>0.61</b>	0.60	0.60	0.59	RREI	اليكو
4.84	4.71	4.52	<b>4.32</b>	4.20	4.07	3.88	MTIE	إم تي أي
0.00	0.00	0.00	<b>0.00</b>	0.00	0.00	0.00	AMEC	اميكو ميديكال
0.00	0.00	0.00	<b>0.00</b>	0.00	0.00	0.00	IBCT	انترناشيونال بزنيس كورپوريشن
0.22	0.22	0.22	<b>0.21</b>	0.21	0.21	0.21	OIH	اوراسكوم للاستثمار
6.50	6.46	6.41	<b>6.35</b>	6.32	6.28	6.23	ORHD	اوراسكوم للفنادق والتنمية
34.11	33.54	33.15	<b>32.77</b>	32.19	31.62	31.23	PHAR	ايبكو
0.00	0.00	0.00	<b>0.00</b>	0.00	0.00	0.00	MISR	ايجى ستون
2.46	2.41	2.35	<b>2.28</b>	2.24	2.19	2.13	ETRS	ايجيترانس
13.53	13.32	13.18	<b>13.05</b>	12.83	12.62	12.48	SMFR	ايجيفرت
14.01	13.69	13.28	<b>12.86</b>	12.55	12.23	11.82	EFID	ايدينا
15.93	15.27	14.93	<b>14.60</b>	13.93	13.27	12.93	EAST	ايسترن كومباني
5.90	5.83	5.73	<b>5.62</b>	5.56	5.49	5.39	ENGC	ايجون
3.65	3.60	3.54	<b>3.49</b>	3.43	3.38	3.32	ATLC	ايه تي ليس
1.96	1.91	1.88	<b>1.85</b>	1.81	1.77	1.74	ISPH	اين سينيا فارما
2.83	2.79	2.74	<b>2.69</b>	2.65	2.61	2.56	EMFD	إعمار مصر
0.58	0.94	0.47	<b>0.00</b>	0.36	0.72	0.25	ICMI	اىكمى
51.43	49.45	48.46	<b>47.47</b>	45.49	43.51	42.52	ADCI	أدكو
14.22	14.06	13.82	<b>13.58</b>	13.42	13.26	13.02	BINV	بي انفيستمنت القابضة
4.48	4.39	4.31	<b>4.22</b>	4.14	4.05	3.97	AMOC	أموك
0.00	0.00	0.00	<b>0.00</b>	0.00	0.00	0.00	ODHN	أوراسكوم القابضة للتنمية ايه جى
94.20	89.40	83.15	<b>76.90</b>	72.10	67.30	61.05	ORAS	أوراسكوم للإنشاء
0.00	0.00	0.00	<b>0.00</b>	0.00	0.00	0.00	OREG	أورانج
25.41	25.21	24.87	<b>24.54</b>	24.33	24.13	23.79	PACH	باكين
1.75	1.70	1.66	<b>1.63</b>	1.57	1.52	1.48	PHDC	بالم هيلز
0.27	0.26	0.26	<b>0.25</b>	0.25	0.24	0.24	ASPI	اسبير كابيتال القابضة المالية
0.54	0.53	0.53	<b>0.52</b>	0.51	0.51	0.50	PRMH	برايم القابضة
3.95	3.86	3.77	<b>3.68</b>	3.59	3.50	3.41	BTFH	بلتون المالية القابضة
0.00	0.00	0.00	<b>0.00</b>	0.00	0.00	0.00	UNBE	بنك الاتحاد الوطنى
16.46	15.96	15.63	<b>15.31</b>	14.80	14.30	13.97	SAUD	بنك البركة
13.06	12.77	12.57	<b>12.36</b>	12.08	11.79	11.59	HDBK	بنك التعمير والاسكان
1.00	1.00	1.00	<b>0.99</b>	0.99	0.99	0.98	FAITA	بنك فيصل دولار
17.40	17.22	17.13	<b>17.04</b>	16.86	16.68	16.59	FAIT	بنك فيصل الإسلامي المصري
15.54	15.41	15.26	<b>15.10</b>	14.98	14.85	14.70	QNBA	بنك قطر الوطني الاهلي
10.53	9.83	9.43	<b>9.04</b>	8.33	7.63	7.23	CANA	بنك قناة السويس
0.00	0.00	0.00	<b>0.00</b>	0.00	0.00	0.00	PORT	بورتو القابضة
3.78	3.63	3.39	<b>3.14</b>	3.00	2.85	2.61	PSAD	بورسعيد للتنمية الزراعية والمقاولات
0.10	0.10	0.10	<b>0.09</b>	0.10	0.10	0.10	BIGP	بى اى جى للتجارة والاستثمار



20-11-2022

مقاومة 3	مقاومة 2	مقاومة 1	آخر سعر	دعم 1	دعم 2	دعم 3	الرمز	الإسم المختصر
0.00	0.00	0.00	<b>0.00</b>	0.00	0.00	0.00	WATP	بيتومود
62.53	57.27	53.63	<b>50.00</b>	44.73	39.47	35.83	PHTV	بيراميزا
3.48	3.20	3.05	<b>2.91</b>	2.62	2.34	2.19	EASB	ثمار
0.00	0.00	0.00	<b>0.00</b>	0.00	0.00	0.00	SRWA	ثروة كابيتال القابضة
25.43	25.14	24.58	<b>24.02</b>	23.73	23.44	22.88	BIOC	جلاكسو سميثكلابن
0.00	0.00	0.00	<b>0.00</b>	0.00	0.00	0.00	GTHE	جلوبال تيلكوم
1.42	1.39	1.35	<b>1.31</b>	1.28	1.25	1.21	SVCE	جنوب الوادي للاسمنت
7.58	7.47	7.33	<b>7.20</b>	7.08	6.97	6.83	JUFO	جهينة
0.00	0.00	0.00	<b>0.00</b>	0.00	0.00	0.00	GPPL	جولدن بيراميدز بلازا
6.27	5.99	5.84	<b>5.70</b>	5.41	5.13	4.98	GTWL	جولدن تكس
0.34	0.34	0.34	<b>0.34</b>	0.33	0.33	0.33	GOCO	جولدن كوست
0.00	0.00	0.00	<b>0.00</b>	0.00	0.00	0.00	GMCI	جى إم سى
4.53	4.48	4.39	<b>4.30</b>	4.25	4.20	4.11	AUTO	جى بي اوتو
18.24	17.97	17.56	<b>17.15</b>	16.88	16.61	16.20	ESRS	حديد عز
0.39	0.38	0.38	<b>0.37</b>	0.37	0.36	0.35	DSCW	دايس
0.00	0.00	0.00	<b>0.00</b>	0.00	0.00	0.00	DCRC	دلتا للانشاء والتعمير
19.72	19.06	18.53	<b>18.00</b>	17.34	16.68	16.15	DTPP	دلتا للطباعة والتغليف
5.10	5.06	5.04	<b>5.02</b>	4.98	4.94	4.92	DOMT	دومتي
13.77	13.14	12.79	<b>12.44</b>	11.81	11.18	10.83	RAKT	راكتا
2.82	2.78	2.71	<b>2.65</b>	2.60	2.56	2.49	RAYA	راية
2.79	2.75	2.67	<b>2.60</b>	2.55	2.51	2.43	RACC	راية لخدمات مراكز الاتصالات
2.58	2.56	2.52	<b>2.49</b>	2.46	2.44	2.40	RTVC	رمكو
0.00	0.00	0.00	<b>0.00</b>	0.00	0.00	0.00	RMTV	رواد مصر
3.22	3.19	3.14	<b>3.10</b>	3.06	3.03	2.98	RUBX	روبكس
3.46	3.42	3.34	<b>3.26</b>	3.22	3.18	3.10	REAC	ريكاب
1.15	1.14	1.12	<b>1.10</b>	1.08	1.07	1.05	CERA	ريماس
5.16	5.11	5.04	<b>4.96</b>	4.92	4.87	4.80	ZMID	زهراء المعادي
1.10	1.10	1.08	<b>1.07</b>	1.06	1.06	1.04	SIPC	سبأ
1.67	1.61	1.57	<b>1.53</b>	1.47	1.41	1.37	SPIN	سبينالكس
12.94	12.84	12.69	<b>12.53</b>	12.44	12.34	12.19	OCDI	سوديك
0.00	0.00	0.00	<b>0.00</b>	0.00	0.00	0.00	SNFI	سوهاج الوطنية
8.95	8.82	8.74	<b>8.65</b>	8.53	8.40	8.32	SKPC	سيدي كبري للبتروكيماويات
0.48	0.47	0.46	<b>0.45</b>	0.44	0.44	0.43	SPMD	سييد ميدكال
7.79	7.71	7.60	<b>7.48</b>	7.41	7.33	7.22	SDTI	شارم دريمز
0.00	0.00	0.00	<b>0.00</b>	0.00	0.00	0.00	NOAF	شمال إفريقيا للاستثمار العقاري
0.00	0.00	0.00	<b>0.00</b>	0.00	0.00	0.00	ASHC	شهادات الإيداع المصرية لمجموعة السلام القابضة
3.94	3.86	3.80	<b>3.73</b>	3.66	3.58	3.52	PRCL	شيني
9.04	8.89	8.73	<b>8.57</b>	8.42	8.27	8.11	TMGH	طلعت مصطفى
0.88	0.83	0.79	<b>0.75</b>	0.70	0.65	0.61	AMER	عامر جروب
0.04	0.04	0.03	<b>0.03</b>	0.03	0.03	0.03	TRTO	عبر المحيطات للسياحة
7.74	7.45	7.17	<b>6.88</b>	6.60	6.31	6.03	OLFI	عبور لاند للصناعات الغذائية
1.12	1.10	1.08	<b>1.06</b>	1.04	1.02	0.99	ATQA	عتاقة
31.80	31.45	31.07	<b>30.70</b>	30.34	29.99	29.61	EGAS	غاز مصر
4.62	4.57	4.47	<b>4.37</b>	4.32	4.27	4.17	FWRY	فوري
0.00	0.00	0.00	<b>0.00</b>	0.00	0.00	0.00	VERT	فرتيكا للبرمجيات
0.00	0.00	0.00	<b>0.00</b>	0.00	0.00	0.00	VODE	فودافون
31.22	31.14	31.07	<b>31.01</b>	30.92	30.84	30.77	INFI	فوديكو
0.00	0.00	0.00	<b>0.00</b>	0.00	0.00	0.00	FERC	فيركيم
53.40	51.70	50.60	<b>49.50</b>	47.80	46.10	45.00	SCTS	قناة السويس لتوطين التكنولوجيا





20-11-2022

مقاومة 3	مقاومة 2	مقاومة 1	آخر سعر	دعم 1	دعم 2	دعم 3	الرمز	الإسم المختصر
1.01	0.96	0.93	<b>0.90</b>	0.85	0.81	0.78	KABO	كابو
8.07	8.00	7.92	<b>7.85</b>	7.77	7.70	7.62	CIEB	كريدي أجريكول
42.93	42.59	42.29	<b>42.00</b>	41.65	41.31	41.01	KZPC	كفر الزيات للمبيدات والكيماويات
4.74	4.70	4.62	<b>4.55</b>	4.50	4.46	4.38	EGCH	كيما
10.45	9.55	9.10	<b>8.65</b>	7.75	6.85	6.40	LCSW	ليسيكو مصر
0.37	0.37	0.36	<b>0.36</b>	0.35	0.35	0.35	EDBM	ليفث سلاب مصر
0.14	0.13	0.12	<b>0.12</b>	0.11	0.10	0.10	MOIL	ماريديف
6.22	6.16	6.06	<b>5.96</b>	5.90	5.84	5.74	MPRC	مدينة الانتاج الاعلامي
3.15	3.10	3.03	<b>2.95</b>	2.91	2.86	2.79	MNHD	مدينة نصر للاسكان
1.44	1.41	1.37	<b>1.33</b>	1.30	1.28	1.24	MMAT	مرسى مرسى علم
1.52	1.50	1.45	<b>1.41</b>	1.38	1.36	1.31	MAAL	مرسيليا
6.13	6.03	5.99	<b>5.94</b>	5.85	5.75	5.71	NINH	مستشفى النهضة
4.79	4.75	4.67	<b>4.60</b>	4.55	4.51	4.43	CLHO	مستشفى كليوباترا
6.02	5.99	5.93	<b>5.88</b>	5.84	5.81	5.75	HELI	مصر الجديدة للاسكان
29.93	29.15	28.56	<b>27.97</b>	27.19	26.41	25.82	MBSC	مصر بنى سويف للاسمنت
17.38	17.06	16.54	<b>16.02</b>	15.70	15.38	14.86	MICH	مصر لصناعة الكيماويات
32.18	31.80	31.51	<b>31.22</b>	30.84	30.46	30.17	EGAL	مصر للالومنيوم
17.67	17.28	16.98	<b>16.67</b>	16.29	15.90	15.60	MCQE	مصر للأسمت - قنا
10.30	10.10	10.00	<b>9.90</b>	9.70	9.50	9.40	MFSC	مصر للأسواق الحرة
0.00	0.00	0.00	<b>0.00</b>	0.00	0.00	0.00	MOSC	مصر للزيوت والصابون
37.90	36.94	36.22	<b>35.50</b>	34.54	33.58	32.86	MHOT	مصر للفنادق
14.18	14.06	13.88	<b>13.69</b>	13.58	13.46	13.28	ADIB	مصرف أبو طيبي الإسلامي
21.02	19.68	19.02	<b>18.35</b>	17.02	15.68	15.02	SCFM	مطاحن جنوب القاهرة والجيزة
117.99	114.00	111.49	<b>108.99</b>	104.99	101.00	98.49	EDFM	مطاحن شرق الدلتا
20.20	19.84	19.22	<b>18.59</b>	18.24	17.88	17.26	MILS	مطاحن شمال القاهرة
109.33	108.41	106.91	<b>105.41</b>	104.49	103.57	102.07	UEFM	مطاحن مصر العليا
36.99	36.24	35.80	<b>35.35</b>	34.61	33.86	33.42	CEFM	مطاحن مصر الوسطي
129.56	125.99	124.14	<b>122.29</b>	118.72	115.15	113.30	WCDF	مطاحن وسط وغرب الدلتا
12.27	11.93	11.59	<b>11.25</b>	10.91	10.57	10.23	AFMC	مطاحن ومخازن الإسكندرية
17.82	17.15	16.54	<b>15.94</b>	15.26	14.59	13.98	MPCI	مقفيس للأدوية
121.78	120.89	120.39	<b>119.89</b>	119.00	118.11	117.61	MFPC	مويكو
144.40	143.00	142.30	<b>141.60</b>	140.20	138.80	138.10	MIPH	مينا فارم للأدوية
0.97	0.96	0.95	<b>0.94</b>	0.93	0.92	0.90	MENA	مينا للاستثمار السياحي
5.03	5.03	5.02	<b>5.02</b>	5.01	5.01	5.00	EGSA	نابل سات
2.32	2.28	2.22	<b>2.16</b>	2.12	2.08	2.02	NEDA	نيوداب
13.97	13.83	13.67	<b>13.50</b>	13.37	13.23	13.07	HRHO	هيرمس
13.00	13.00	13.00	<b>13.00</b>	13.00	13.00	13.00	WKOL	وادي كوم إمبو
18.93	17.46	15.73	<b>13.99</b>	12.53	11.06	9.33	EGX30ETF	وثائق إستثمار صندوق مؤشر إي جي إكس 30
8.90	8.90	8.90	<b>8.90</b>	8.90	8.90	8.90	UTOP	يوتوبيا
0.00	0.00	0.00	<b>0.00</b>	0.00	0.00	0.00	UNFO	يونيفرت - مصر
0.72	0.69	0.67	<b>0.65</b>	0.62	0.59	0.57	UNIP	يونيفرسال

### اسهم غير مسموح لها التداول في ذات الجلسة

شركة الاهرام للسمسرة في الاوراق المالية - إدارة التحليل الفني

إعداد: محمود هيل CFTe - CETA إدارة التحليل الفني

العنوان: ٤ شارع التواربي - القاهرة

تليفون / فاكس: 23906579-23933543 - 23924494-23935445-23935310

البريد الإلكتروني: info@alahramsecurities.com

الموقع الإلكتروني: www.alahramsecurities.com

**إخلاء المسؤولية:** تنبه الشركة على أن التقرير اليومية والنورية للتعلق على السوق والأسهم مبنية على أسس التحليل الفني، وأن المعلومات التي ترد فيها يتم لحصول عليها من مصادر متعارف على مصداقيتها بالإضافة إلى تضمينها لبعض تديراتنا المهنية، وأنها ليست عرضاً أو توصية بالشراء أو البيع لأي من الاوراق المالية وأنها معدة لتقديم نصيحة استثمارية غير ملزمة للمستثمرين الذين يقومون باتخاذ قراراتهم الاستثمارية بأنفسهم ويحملون المسؤولية القانونية والمدنية المترتبة عليها نون أخصر، مسؤولية على الشركة، إذ تذل الشركة جديها في أن تكون المعلومات والبيانات الموحدة صحيحة وكاملة إلا أنها تخلى مسؤوليتها عن أي خطأ أو سهو غير مقصود، وتنبه على أنه لا يسمح بإعادة نشر هذا التقرير أو أي أجزاء منه دون موافقة مسبقة من الشركة.