



الاهرام للسهمسة فى الاوراق المالية ش.م.م

تقرير الأداء اليومى

المؤشرات			
المؤشرات	القيمة	التغير اليومي	التغير السنوي
EGX30	16096.87	0.59%	10.26%
EGX70	2883.63	-1.30%	2.92%
EGX100	4331.06	-0.86%	4.48%
رأس المال السوقي			
القيمة	التغير الشهري	التغير السنوي	
1,035,497,013,664	7.73%	7.73%	ج.م.



الأهرام للسمسة
في الأوراق المالية
AL-AHRAM
SECURITIES

المفكرة الاقتصادية :

إجماليات التداول	الكمية	القيمة (جنيه)	
الأسمم المقيدة	997,992,186	2,768,505,414	205
مرتفع	267,388,716	1,054,593,904	38
منخفض	704,403,264	1,688,207,069	117
لم تتغير	26,200,206	25,704,441	50
عدد العمليات :		91,357	

نوزعات الأرباح				
الشركة	رقم	التوزيع	نهاية الحق	تاريخ التوزيع
العربية للأسمت	14	٠,٦٦ جنيه للسهم	9/1/2023	12/1/2023
القاهرة للخدمات التعليمية	22	١,١٥ جنيه للسهم	9/1/2023	12/1/2023
راية القابضة للاستثمارات المالية	17	٠,٠٣٥ جنيه للسهم	10/1/2023	15/1/2023
البنك المصري الخليجي		٠,١٠٢٥٢٦٣ سهم لكل سهم	11/1/2023	12/1/2023
مصر الجديدة للإسكان والتعمير	28	٠,٠٥٥ جنيه - قسط أول	11/1/2023	16/1/2023
		٠,١٠٠ جنيه - قسط ثان		22/6/2023
		٠,٠٧٢٢٢٣٦٣١٨ جنيه - قسط ثالث		30/6/2024

فئات المستثمرين			
الاصافي	شراء (بالمليون)	بيع (بالمليون)	
93,006,798	2,533,814,806	2,440,808,008	مصريين
-118,337,405	229,413,379	347,750,784	عرب
25,330,607	163,217,966	137,887,359	أجانب
-95,604,465	2,196,370,236	2,291,974,701	الأفراد
95,604,465	730,075,915	634,471,450	المؤسسات

ملاحظة : يستبعد قيمة الصفقات بالسوق

بيانات الأسهم		
التغير%	سعر الاعلاق	الأكثر ارتفاعا
8.20%	160.36	مينا فارم للأدوية و الصناعات الكيماوية
6.43%	133.91	العامه للصوامع والتخزين
6.33%	2.35	القلعة للاستثمارات المالية
5.35%	32.91	مصر للالومنيوم
5.30%	6.95	الصناعات الكيماوية المصرية - كيما

التغير%	سعر الاعلاق	الأكثر هبوطا
-10.53%	0.09	العرفه للاستثمارات والاستشارات
-7.51%	4.19	التوفيق للتأجير التمويلي -أية تي.ليز A.T.LEASE
-6.78%	2.20	بايونيرز بروبورتيز للتنمية العمرانية
-6.70%	6.41	حق اكتتاب مصرف أبوظبي الإسلامي - مصر - ٢
-5.58%	2.03	المصرية للمنتجات السياحية

الجمعيات العمومية		
الشركة	الجمعية	التاريخ
فيركيم مصر للأسمدة والكيماويات	عادية	11/1/2023
الاسكندرية لتداول الحاويات والبضائع	عادية	14/1/2022
القاهرة للإستثمار و التنمية العقارية	عادية وغير عادية	15/1/2022
المصرية العربية (ثمار) لتداول الأوراق المالية والسندات EAC	عادية	15/1/2023
المصريين للإسكان والتنمية والتعمير	غير عادية	17/1/2023
القلعة للاستثمارات المالية	غير عادية	18/1/2023
اسمنت سيناء	عادية	19/1/2023
إعمار مصر للتنمية	غير عادية	22/1/2023
بالم هيلز للتعمير	عادية	22/1/2023
المجموعة المتكاملة للأعمال الهندسية	غير عادية	24/1/2023
شركة مستشفى كليوباترا	غير عادية	25/1/2023
الدلتا للتأمين	غير عادية	30/1/2023
سيدي ميديكال	غير عادية	2/2/2023
البنك المصري لتنمية الصادرات	عادية	5/2/2023

ملخص الاداء اليومي
عن جلسة تداول
9/1/2023

تنبيه هام

المعلومات التي تم الاعتماد عليها مأخوذة عن مصادر يعتقد في مصداقيتها وقت إعداد هذا التقرير ولا تعتبر أي بيانات بهذا التقرير توصية بالشراء أو بالبيع بأي حال من الأحوال للأسهم الواردة بهذا التقرير و الشركة لا تتحمل أي مسؤوليه عن أي قرارات قد تتخذ بناء على المعلومات الواردة بهذا التقرير كما لا يحق نسخ أو طباعة أو إعادة نشر هذا التقرير دون الحصول على إذن كتابي مسبق من الشركة مع احتفاظ الشركة بكافة الحقوق الأدبية والقانونية لها.

إدارة البحوث
محمود هيكمل
روبرت لويس

المركزي للمحاسبات: 1.5 مليار جنيه استثمارات مصر للألمونيوم في أذون الخزانة

بلغت استثمارات شركة مصر للألمونيوم في أذون الخزانة نحو 1.5 مليار جنيه وفقا لتقرير الجهاز المركزي للمحاسبات عن القوائم المالية للشركة عن الربع الأول من العام المالي الجاري. وقال المحاسبات إن رصيد استثمارات أذون الخزانة في 30 سبتمبر 2022 بلغ 1.512 مليار جنيه وفقا لما هو مدون بدفاتر الشركة.

بيع مخلفات ورواكد بـ 112 مليون جنيه

قالت شركة مصر للألمونيوم إنها قامت ببيع مخزون راكد ومخلفات بقيمة إجمالية 112.25 مليون جنيه وفقا لتقرير الجهاز المركزي للمحاسبات عن القوائم المالية للشركة بالربع الأول من العام المالي الحالي. وقالت الشركة إنها باعت 8 لوط من المخزون الراكد لديها بقيمة 1.25 مليون جنيه في مزاد علني في نوفمبر الماضي وذلك من إجمالي 30 لوط تم عرضها للبيع وإنه سيتم عرض المتبقي للبيع في مزاد مجددا وفقا لتوصيات لجنة التصرف في المخزون الراكد. وتابعت: تم بيع مخلفات بقيمة 111 مليون جنيه في مزاد نوفمبر الماضي وذلك من خلال بيع 37 لوط من إجمالي 60 لوط تم طرحها بالمزاد وسيتم زيادة عدد المزادات الدورية لبيع رصيد المخلفات بناء على توجه الشركة الحالي. وأوصى الجهاز المركزي للمحاسبات في تقريره عن القوائم المالية للشركة خلال الفترة المذكورة بالتصرف في المخزون الراكد البالغ قيمته 61 مليون جنيه وكذلك مخزون المخلفات البالغ قيمته 381.6 مليون جنيه. وقفرت أرباح مصر للألمونيوم بنسبة 110.8% خلال الفترة المذكورة لتسجل صافي ربح بلغ 642.63 مليون جنيه منذ بداية يوليو حتى نهاية سبتمبر 2022 مقابل 304.71 مليون جنيه أرباح خلال الفترة المقارنة من العام المالي المقارن. وارتفعت إيرادات الشركة خلال الثلاثة أشهر إلى 3.47 مليار جنيه مقابل 3.33 مليار جنيه إيرادات في الربع المقارن من العام المالي الماضي.

المصدر: المال

"مطاحن جنوب القاهرة" ترد على "المركزي للمحاسبات" نعمل على استغلال الأصول

قالت شركة مطاحن ومخابز جنوب القاهرة والجيزة إنها تسعى للنهوض بأنشطتها لتحسين المركز المالي رغم الصعوبات التي تواجه الشركة والمتمثلة في سحب كميات كبيرة من الربط بالإضافة إلى عدم سحب الشركة العاملة للمخابز ومخابز القطاع الخاص والمستودعات لكامل حصتها حيث بلغت نسبة السحب 9% و13% على التوالي وتخفيض كميات القمح المخصصة للشركة من لجنة البرامج بوزارة التموين. جاء ذلك خلال تقرير لشركة مطاحن ومخابز جنوب القاهرة والجيزة رداً على تقرير مراقب الحسابات الجهاز المركزي للمحاسبات (عن الفحص المحدود للقوائم المالية للشركة في 30 سبتمبر عام 2022 والذي طالب الشركة باتخاذ الإجراءات الواجبة لزيادة الإيرادات واستغلال الطاقات المتاحة وتوفير السيولة وإصلاح الهيكل التمويلي بالشركة لما لذلك من أثر على الاستمرارية مع ضرورة العرض على الجمعية العامة لاتخاذ أعمالها في هذا الشأن طبقاً لأحكام القانون رقم 159 لسنة 1981 وتعديلاته.

أوضحت الشركة أنه تم تثبيت أجرة الطحن منذ عام 2017 على الرغم من الزيادات الحتمية في تكاليف الإنتاج والتي بلغت خلال هذا العام نحو 627 جنيه للطن في 30 يونيو عام 2022، وقوع الشركة في نطاق جغرافي حضري غير مستهلك للنخالة مع وجود نحو 18 مطحن قطاع خاص لإنتاج دقيق 82% بخلاف مطاحن القطاع الخاص لإنتاج الدقيق 72% وتم زيادة كمية القمح المطحون بداية من ديسمبر عام 2021 وزيادة أجرة الطحن 50 جنيه بداية من يناير عام 2022 مما حد من نزيه الخسائر.

أضافت شركة مطاحن ومخابز جنوب القاهرة والجيزة يرجع عدم استغلال الطاقة المتاحة إلى كمية الأقمح المتعمدة من لجنة البرامج التموين وجاري العمل على الاستفادة من كافة الطاقات المتاحة.

وكانت شركة مطاحن ومخابز جنوب القاهرة والجيزة قد حققت فائض في 30 سبتمبر عام 2022 حوالي 5 ملايين جنيه مقابل خسارة عن نفس الفترة بنحو 10.578 مليون جنيه بخلاف خسائر مرحلة بنحو 140.598 مليون جنيه لتصبح الخسائر نحو 135.591 مليون جنيه وبنسبة 451.97% من رأس المال المصدر البالغ 30 مليون جنيه و153.93% من حقوق المساهمين البالغة 88.086 مليون جنيه

المصدر: اليوم السابع

باكين تعطي الضوء الأخضر لـ كومباس كابيتال لإجراء الفحص النافي للجهالة

وافق شركة البويات والصناعات الكيماوية - باكين على السماح لشركة كومباس كابيتال للاستثمارات المالية، بالبدء في إجراءات الفحص النافي للجهالة، في ضوء عرض الاستحواذ المقدم منها لتحديد سعر الشراء النهائي المصدر: البورصة

عمومية "حي إم سي" تقرر عدم إبراء ذمة مجلس الإدارة السابق ورفع دعوى ضده

قررت الجمعية العامة العادية لشركة جي. إم سي للاستثمارات الصناعية والتجارية المالية، عدم إخلاء طرف وإبراء ذمة مجلس الإدارة السابق.

وقالت الشركة في بيان لبورصة مصر إن العمومية قررت تفويض مجلس الإدارة في رفع دعوى مسؤولية ضد مجلس الإدارة السابق.

وكانت شركة جي. إم سي للاستثمارات الصناعية والتجارية المالية، قررت عدم إخلاء طرف مجلس الإدارة السابق وعدم إبراء ذمته ورفع دعوى مسؤولية على رئيس وأعضاء مجلس الإدارة السابق للشركة أمام الجهات السيادية المختصة بالدولة مع تكليف المستشار القانوني في بدء الإجراءات القانونية.

وقررت كذلك تلقي عروض من شركات الاستشارات المالية لعمل خطة مستقبلية للشركة لمدة 5 أعوام قادمة.

المصدر: البورصة

تأجيل دعوى الزيوت المستخلصة ضد شركة الصرف الصحي بالإسكندرية لـ 16 فبراير

قالت شركة الزيوت المستخلصة ومنجانتها إن محكمة شرق الإسكندرية الابتدائية قررت تأجيل نظر الدعوى القضائية رقم 4608 لسنة 2022 المرفوعة من الشركة ضد الصرف الصحي في الإسكندرية.

وقالت الشركة في بيان لبورصة مصر إنه تقرر تأجيل الدعوى القضائية لجلسة يوم 16 فبراير المقبل لرفع دعوى فرعية من قبل شركة الصرف الصحي بالإسكندرية.

المصدر: البورصة

أوراسكوم المالية القابضة تشتري 1.4 مليون سهم خزينة بجلسة الخميس

قالت شركة أوراسكوم المالية القابضة إنها نفذت عملية شراء أسهم خزينة خلال جلسة الخميس الماضي.

وأوضحت الشركة في بيان مرسل للبورصة المصرية أنها قامت بشراء 1.4 مليون سهم خزينة.

وكان مجلس إدارة شركة أوراسكوم المالية القابضة قرر تنفيذ برنامج شراء أسهم خزينة بحد أقصى 524.56 مليون سهم خزينة التي تمثل نسبة قدرها 10% من إجمالي أسهم رأسمال الشركة المصدر والمتداول وذلك من خلال الموارد المالية الذاتية للشركة في مدة تبدأ من 30 أغسطس 2022 وحتى 5 مارس 2023.

المصدر: اموال الغد

القاهرة للإسكان تشتري 200 ألف سهم خزينة

أعلنت شركة القاهرة للإسكان والتعمير عن تنفيذ عملية شراء أسهم خزينة خلال جلسة يوم الخميس الماضي.

وأوضحت الشركة في بيان لبورصة مصر أنها اشترت خلال جلسة الخميس نحو 200 ألف سهم خزينة.

وأضافت أنه بذلك يصبح إجمالي ما بحوزة الشركة من أسهم الخزينة 0.379% من أسهم رأس المال.

المصدر: البورصة

"رواد السياحة" تشتري 9 آلاف سهم خزينة

أعلن مجلس إدارة شركة رواد السياحة "الرواد"، تنفيذ عملية شراء أسهم خزينة خلال جلسة الخميس 5 يناير 2023.

وأوضحت الشركة في بيان مرسل للبورصة المصرية أنه تم تنفيذ العملية بشراء 9 ألف سهم.

يشار إلى أن شركة رواد السياحة "الرواد" قد نفذت عملية شراء أسهم خزينة سابقة خلال جلستي 25 و26 ديسمبر الماضي شملت عدد 54 ألف سهم، و24 ألف سهم.

المصدر: البورصة

إخلاء المسؤولية:

المعلومات التي تم الاعتماد عليها مأخوذة عن مصادر يعتقد في مصداقيتها وقت إعداد هذا التقرير ولا تعتبر أي بيانات بهذا التقرير توصية بالشراء أو بالبيع بأي حل من الأحوال للأسهم الواردة بهذا التقرير و الشركة لا تتحمل أي مسؤوليه عن أي قرارات قد تتخذ بناء على المعلومات الواردة بهذا التقرير كما لا يحق نسخ أو طباعة أو إعادة نشر هذا التقرير دون الحصول على إذن كتابي مسبق من الشركة مع احتفاظ الشركة بكافة الحقوق الأدبية والقانونية لها.

تنفيذ صفقة من الحجم الكبير على أسهم التعمير والإسكان بـ 33.2 مليون جنيه

أعلنت البورصة المصرية عن تنفيذ صفقة من خلال آلية الصفقات ذات الحجم الكبير (BLOCK TRADING) على أسهم بنك التعمير والإسكان (HDBK).

وأضافت بأنه تم تنفيذ الصفقة لعدد 1,906,511 سهم بقيمة إجمالية 33,249,552 جنيه.

المصدر: البورصة

29 يناير .. مساهمو "إيكمي" يناقشون استقالة رئيس المجلس والاستحواذ على بانف للأقمشة

قالت الشركة الدولية للصناعات الطبية "إيكمي" إن الجمعية العادية للشركة ستناقش يوم 29 يناير 2023 النظر في قبول استقالة رئيس مجلس الإدارة وإبراء ذمته واعتماد استقالة نائب رئيس مجلس الإدارة والعضو المنتدب واعتماد ضم عضو مجلس إدارة وضم عضوين مستقلين من ذوي الخبرات للمجلس وإعادة تشكيل مجلس الإدارة وتحديد اختصاصاته.

وأضافت الشركة في بيان أن الجمعية ستظر في إقرار اعتماد دراسة القيمة العادلة المعدة من شركة إيليت للاستشارات المالية عن الأوراق المالية والنظر في الموافقة على الاستحواذ على حصة مسيطرة من شركة بانف للأقمشة غير المنسوجة بنسبة 72%

وتنظر الشركة أيضاً في تفويض مجلس الإدارة في إتمام البراءات الاستحواذات التي تمت الموافقة عليها في الجمعية العامة العادية المنعقدة في 31 مارس 2022 بعد إعادة دراستها وبحث جدواها وتشمل شركة ألفل ميديكال

وشركة نيوز ألفا وشركة كابيتول للاستثمارات.

المصدر: مباشر

29 فبراير.. مساهمو سيد ميديكال يناقشون زيادة رأس المال

قالت شركة سيد ميديكال إن الجمعية العامة غير العادية ستناقش يوم 2 فبراير المقبل زيادة رأس المال المصدر من 221.83 مليون جنيه إلى 332.74 مليون جنيه بزيادة 110.91 مليون جنيه بواقع سهم لكل سهمين بإصدار عدد 554.57 مليون سهم القيمة السمية للسهم 20 قرشاً وتخصص الزيادة لقدامي المساهمين كل بحسب نسبة مساهمته في رأس المال ويتم سداد زيادة رأس المال المصدر والمدفوع نقداً أو من حساب الأرصدة الدائنة لجاري المساهمين. وأضافت الشركة في بيان أن الجمعية ستنظر في تفويض رئيس مجلس الإدارة في اتخاذ كافة الإجراءات اللازمة نحو تحديد موعد فتح وعلق باب الاكتتاب في زيادة رأس المال وتحديد موعد حامل ومشتري السهم ممن له الحق في الاكتتاب في الزيادة وتحديد جهة تلقي الاكتتابات وذلك بعد التنسيق مع البورصة المصرية وشركة مصر للمقاصة والإيداع والقيود المركزي وتفويض الغير فيما سبق.

وتناقش الجمعية النظر في قيد وتداول حق الاكتتاب منفصل عن السهم الأصلي، والنظر في تفويض مجلس الإدارة في تعديل المادتين 6 و7 من النظام الأساسي للشركة وذلك وفقاً لما يسفر عنه الاكتتاب في زيادة رأس المال المصدر وذلك في إتمام كافة الإجراءات زيادة رأس المال أمام كافة الجهات الإدارية والحكومية المختصة.

كما تناقش الجمعية تعديل المواد 7 و6 من النظام الأساسي للشركة والنظر في تعديل المادة 32 من النظام الأساسي للشركة لتعديل صالحيات التوقيع الخاصة بأعضاء مجلس الإدارة إضافة إلى النظر في بيع حصة شركة سيد ميديكال في مستشفى سيد بالعبور، والنظر في تعديل ماده 4 من النظام الأساسي للشركة لتغيير المقر الرئيسي للشركة.

المصدر: مباشر

العربية لحليج الأفطان تقلص 61% من خسائرها في الربع الثالث 2022

أعلنت شركة العربية لحليج الأفطان نتائج الأعمال المجمعة عن الربع الثالث من 2022.

وأظهرت نتائج الأعمال تمكن العربية لحليج الأفطان من تقليص خسائرها بنحو 61%.

وبلغ صافي خسائر العربية لحليج الأفطان خلال الربع الثالث من 2022 نحو 3.34 مليون جنيه مقابل 8.6 مليون جنيه في الربع الثالث من 2021.

وارتفعت إيرادات الشركة خلال 3 شهور بنسبة 24.7% لتسجل 230.56 مليون جنيه.

وذلك مقابل إجمالي إيرادات بقيمة 184.79 مليون جنيه في الربع الثالث من 2021.

المصدر: المال

إعادة تشكيل مجلس إدارة "بولفار" برئاسة "حسام عبدالقادر"

قرر مجلس إدارة شركة "العربية وبولفار للغزل والنسيج"، إعادة تشكيل مجلس الإدارة برئاسة حسام الدين عبد القادر. وشمل التشكيل تعيين راقت توفيق قابيل عضوًا منتدبًا وممدوح سيد حماد عضو مجلس إدارة، بالإضافة لرئيس مجلس الإدارة ممثلين عن الشركة القابضة.

كما شمل إعادة التشكيل تعيين 4 أعضاء مجلس إدارة آخرين.

وارتفعت خسائر شركة العربية وبولفار للغزل والنسيج بنسبة 58.4% خلال النصف الأول من العام الجاري لتصل 10.9 مليون جنيه مقارنة بصافي خسائر 6.88 مليون جنيه خلال نفس الفترة من العام الماضي.

وزادت إيرادات الشركة خلال الستة أشهر الأولى من العام الجاري لتصل 19 مليون جنيه، مقارنة بإيرادات 20.3 مليون جنيه خلال الفترة ذاتها من 2021.

وكشفت شركة "العربية وبولفار للغزل والنسيج" عن عرض أحد العملاء السابقين من تركيا على الشركة إعادة تشغيل خطوط خيوط الحياكة مرة أخرى.

وأضافت الشركة أنه جاري التفاوض معه والدراسة.

المصدر: البورصة

30 يناير.. عمومية "الدلتا للتأمين" تناقش زيادة رأسمالها إلى 400 مليون جنيه

قررت شركة الدلتا للتأمين، مضاعفة رأس المال المرخص به من 500 مليون جنيه إلى مليار جنيه، مع عرض الاقتراح على الجمعية العامة غير العادية.

وتقرر كذلك زيادة رأس المال المصدر والمدفوع من 350 مليون جنيه إلى 400 مليون جنيه وعرض المقترح على العمومية. وقرر مجلس الإدارة دعوة الجمعية العامة غير العادية للانعقاد يوم 30 يناير الجاري؛ للنظر في مقترح زيادة رأس المال.

كما ستناقش العمومية تعديل المادتين 6 و7 من النظام الأساسي، وكذلك النظر في تعديل المادة 21 لزيادة الحد الأقصى لأعضاء مجلس الإدارة ليصبح 12 عضواً بدلاً من 11.

وكانت وافقت الهيئة العامة للرقابة المالية، على نشر تقرير افصاح شركة الدلتا للتأمين بشأن زيادة رأس المال من 350 مليون جنيه إلى 400 مليون جنيه بزيادة 50 مليون جنيه.

وأضافت الرقابة المالية أن الزيادة عن طريق إصدار 12.5 مليون سهم قيمة السهم 4 جنيهات، تمويلًا من الأرباح المرحلة وفقاً للمركز المالي في يونيو 2022.

وكان اقترح مجلس إدارة شركة "الدلتا للتأمين"، إجراء توزيعات نقدية على المساهمين بقيمة 1.37 جنيهًا للسهم عن أرباح العام المالي الماضي.

واقترح المجلس توزيع كوبيون نقدي 1.37 جنيه لكل سهم، رهناً بموافقة عمومية الشركة.

تراجعت أرباح شركة "الدلتا للتأمين" المستقلة بنسبة 12.5% خلال العام المالي الماضي 2021-2022، لتصل 122.8 مليون جنيه، مقارنة بصافي ربح 140.4 مليون جنيه خلال العام المالي المنصرم له.

وزادت الإيرادات خلال العام المالي الماضي لتصل 868.7 مليون جنيه، مقابل 736.9 مليون جنيه خلال العام السابق له. تستهدف شركة "الدلتا للتأمين" تحقيق 1.1 مليار جنيه أقساطاً تأمينية خلال العام المالي المقبل 2022-2023.

وأضافت الشركة أنها تستهدف نحو 1.6 مليار جنيه أقساطاً تأمينية خلال 3 سنوات.

وأوضحت أن إجمالي الأقساط التأمينية المباشرة المحققة خلال العام المالي الماضي بلغت 869 مليون جنيه، فيما بلغ إجمالي الاستثمارات 1.1 مليار جنيه.

وأشارت إلى أن إجمالي الأصول خلال العام المالي 2021-2022 بلغت 1.3 مليار جنيه.

كما نوهت إلى أنه تم رفع الطاقة الاستيعابية لاتفاقيات إعادة التأمين إلى ما يقرب من مليار جنيه.

ارتفعت أرباح شركة "الدلتا للتأمين" بنسبة 2.2% خلال 9 أشهر الأولى من العام الجاري، لتصل 195.1 مليون جنيه، مقارنة بصافي ربح 190.8 مليون جنيه خلال نفس الفترة من العام المالي الماضي.

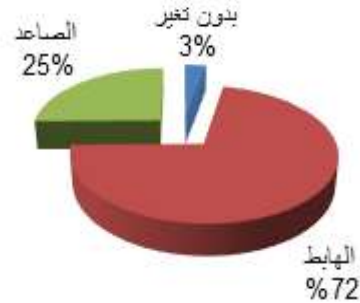
وأوضحت الفوائم المالية المجمعة للشركة أن صافي الأرباح المجمعة قبل الضرائب بلغت 228.85 مليون جنيه خلال الـ9 أشهر الأولى من العام المالي الجاري 2021/2022، مقابل 209.01 مليون جنيه خلال الفترة ذاتها من العام المالي السابق 2020/2021.

المصدر: البورصة



تقرير التحليل الفني اليومي

2023/01/10



ملخص الجلسة السابقة

2,781,663,451.75 LE	قيمة التداول
1,018,478,021	حجم التداول
92,864	عدد الصفقات
58	اعلى
165	ادنى
9	دون تغير

أفضل القطاعات من حيث قيمة التداول

القطاع	حجم التداول	قيمة التداول	الصفقات	المتداولة	إرتفاعات	إنخفاضات	بدون تغير	% التغير
العقارات	259,634,564	554,158,345.98	16,478	36	9	27	0	1.31%
خدمات مالية غير مصرفية	359,216,854	546,295,811.53	14,122	31	5	24	2	-0.33%
موارد أساسية	31,878,960	444,755,559.52	14,497	18	9	9	0	1.23%
اتصالات و اعلام و تكنولوجيا المعلومات	44,964,774	334,750,431.32	8,886	8	3	4	1	1.01%
بنوك	7,717,891	245,679,246.97	4,806	12	5	5	2	1.01%

أغلاقات الأسواق العربية والاجنبية

المؤشر	الاعلاق	التغير	% التغير
DOW JONES	33,517.65	-112.96	-0.34%
S&P 500	3,892.09	-2.99	-0.08%
FTSE 100	7,724.94	25.45	0.33%
GOLD	1,876.00	-1.80	-0.10%
BRENT OIL	78.6	-0.08	-0.09%

المؤشر	الاعلاق	التغير	% التغير
السعودية	11,407.18	-79.35	-0.69%
الكويت	5,824.54	-5.2	-0.09%
ابوظبي	10,552.37	160.07	1.54%
دبي	3,323.96	19.57	-0.59%



التعليق على مؤشرات السوق



		EGX 30	
مستوى الدعم	مستوى المقاومة	16,096.87	الإقفال
15,500	16,000	0.59 %	% التغير
15,000	16,400	1945 Mn	قيمة التداول

الرؤية الاستراتيجية

يتحرك المؤشر في اتجاه صاعد على كافة المستويات، اختبر المؤشر مستويات 14,000 - 14,200 ليختبر مستهدفه عند 16,000 والذي حال اختراقه لاعلى يستهدف المؤشر مستويات 16,400 - 16,800، تظل الايجابيه قائمه مع فرص تحقيق هذه المستويات مع الثبات اعلى مستوى 15,000 خلال اي عمليات جني ارباح قد تظهر عليه، نوصي بالمناجرة مع احترام مستوى ايقاف الخسائر حال كسر مستوى 14,000 لاسفل



		EGX 70	
مستوى الدعم	مستوى المقاومة	2,883.63	الإقفال
2,700	2,850	-1.28 %	% التغير
2,600	3,000	675 Mn	قيمة التداول

الرؤية الاستراتيجية

يتحرك المؤشر في اتجاه صاعد على كافة المستويات، استطاع المؤشر اختراق مستوى 2,800 لاعلى ليستهدف حاليا مستويات 2,900 - 3,000 والتي حال اختراقها لاعلى يستهدف مستوى 3,500، تظل الايجابيه قائمه مع الثبات اعلى مستويات 2,800 - 2,700 خلال اي عمليات جني ارباح متوقع ظهورها، نوصي المتاجرة مع احترام مستوى ايقاف الخسائر حال كسر مستوى 2,450 لاسفل



البنك التجاري الدولي	
الإقفال	46.6
مستوى الدعم	42
مستوى المقاومة	47
إيقاف الخسائر	36
التوصية	حني ارباح قرب 46 - 47

الرؤية الاستراتيجية

يتحرك السهم في اتجاه صاعد على كافة المستويات، حقق التجاري مستهدفه عند مستوى 48 ليبدأ بالتعرض لعمليات جني ارباح واسعه ليختبر حاليا مستويات 40 - 42 والتي نتوقع ان يعاود الارتداد منها، مع استمرار الايجابيه مع الثبات اعلى هذه المستويات لاعادة اختبار 46 - 48، نوصي بالمتاجرة بين هذه المستويات مع احترام مستويات ايقاف الخسائر حال كسر مستوى 38 لاسفل



الشرقية للدخان - ايسترن كومباني	
الإقفال	16.35
مستوى الدعم	15
مستوى المقاومة	16.5
إيقاف الخسائر	12.5
التوصية	مستهدف حالي 16.5 - 17

الرؤية الاستراتيجية

يتحرك السهم في اتجاه صاعد على المدى المتوسط والقصير الاجل، اعاد السهم اختبار مستويات الدعم 14 - 13.7 ليبدأ بالارتداد ليخترق مستوى 15.5 لاعلى مستهدف حاليا مستويات 16 - 16.5 تظل الايجابيه قائمه مع الثبات اعلى مستويات 15 - 14.5، نوصي بالمتاجرة مع احترام مستوى ايقاف الخسائر حال كسر مستوى 13 لاسفل



مدينة نصر للاسكان



3.55	الإقفال
3.3	مستوى الدعم
3.8	مستوى المقاومة
3	إيقاف الخسائر

الرؤية الاستراتيجية

يتحرك السهم في اتجاه صاعد على كافة المستويات، حقق السهم مستهدفه عند مستوى 3.8 ليبدأ بالتعرض لعمليات جني ارباح واسعه ليختبر حاليا مستويات الدعم 3.2 - 3 والتي الحال الثبات اعلاها يعاود السهم الارتداد لاختبار مستويات 3.5 - 3.6، نوصي بالمتاجرة مع احترام مستوى إيقاف الخسائر حال كسر مستوى 3 لاسفل

مستهدف حالي 3.8 - 4

التوصية

مصر الجديد للاسكان



8.87	الإقفال
8.5	مستوى الدعم
9.5	مستوى المقاومة
6.5	إيقاف الخسائر

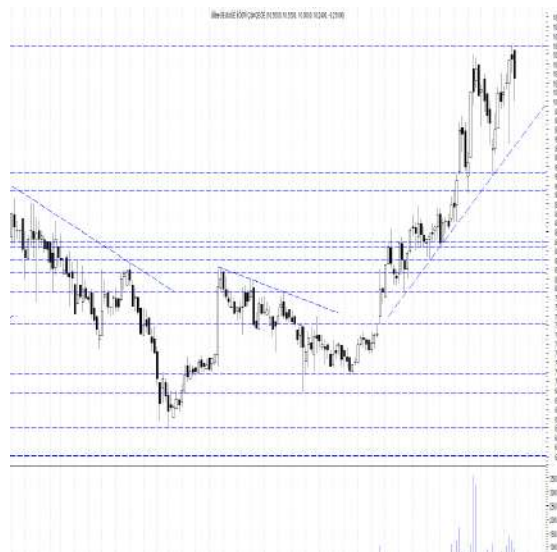
الرؤية الاستراتيجية

يتحرك السهم في اتجاه صاعد على المدى المتوسط والقصر، استطاع السهم اختراق مستوى 8 ليختبر حاليا مستوى 9 والذي حال تجاوزه يستهدف مستوى 10، تظل الايجابيه هي القائمه مع الثبات اعلى مستويات 8.5 - 8 خلال اي عمليات جني ارباح متوقع ظهورها، نوصي بالمتاجرة مع احترام مستوى إيقاف الخسائر حال كسر مستوى 6.5 لاسفل

مستهدف حالي 9.5 - 10

التوصية

طلعت مصطفى



10.24	الإقفال
9.5	مستوى الدعم
10.5	مستوى المقاومة
8	إيقاف الخسائر

الرؤية الاستراتيجية

يتحرك السهم في اتجاه صاعد على المدى القصير، استطاع السهم تحقيق مستهدفه عند مستوى 10.5 ليبدأ بالتعرض لعمليات جني ارباح ليختبر حاليا مستوى 9 والذي حال الثبات اعلاه يعاود السهم اختبار مستويات 10.3 - 10.5، نوصي بالمتاجرة بين المستويات الموضحة مع احترام مستوى إيقاف الخسائر حال كسر مستوى 8.5 لاسفل

مستهدف حالي 10.5 - 10.8

التوصية

سوديك



15.56	الإقفال
14	مستوى الدعم
16	مستوى المقاومة
13	إيقاف الخسائر

الرؤية الاستراتيجية

يتحرك السهم في اتجاه صاعد على كافة المستويات، استطاع السهم تحقيق مستهدفه عند مستوى 17 ليبدأ بالتعرض لعمليات جني ارباح واسعه ليختبر حاليا مستويات 14 - 13.6 والتي حال الثبات اعلاها يعاود اختبار مستويات 15.5 - 16، نوصي بالمتاجرة مع احترام مستوى إيقاف الخسائر حال كسر مستوى 13 لاسفل

الثبات اعلى 14 - 13.5 اعادة اختبار 16

التوصية



ايكاف الخسائر	التوصية	الاتجاه		مقاومة 2	مقاومة 1	آخر	دعم 1	دعم 2	نسبة التغير %	قطاع البنوك	كود روتير
		المتوسط	القصر								
42	مستهدف حالي 47 - 48	صاعد	صاعد	48	47	46.6	43	41	2.19	بنك التجارى الدولى	COMI
13	مستهدف حالي 17.5 - 18	صاعد	صاعد	18	17.5	17.5	15	13	0.34	بنك التعمير والأسكان	HDBK
8	مستهدف حالي 10 - 10.3	صاعد	صاعد	10.5	10	9.8	9	8.5	3.7	بنك كريدى أجريكول	CIEB
15	جني ارباح 18.5 - 19	صاعد	صاعد	20	19	17.23	17	16	-1.88	مصرف ابوظبى الاسلامي	ADIB
										قطاع السياحة و الترفيه	
6	جني ارباح حالي 8.65 - 8.8	صاعد	صاعد	8.65	8.5	8.22	7.7	7	2.62	مدينة الإنتاج الإعلامي	MPRC
1.7	مستهدف حالي 2.15 - 2.2	صاعد	صاعد	2.25	2.15	2.03	1.95	1.8	-5.58	المصرية للمنتجات	EGTS
7	البيع قرب 8 - 8.5	عرضي	عرضي	8.5	8	7.67	7	6.5	-1.79	شارم دريمز	SDTI
										قطاع الكيماويات	
6	مستهدف حالي 7 - 7.2	صاعد	صاعد	7.5	7.2	6.95	6.7	6.2	5.3	الصناعات الكيماوية - كيما	EGCH
30	مستهدف حالي 36 - 37	صاعد	صاعد	38	36	35.47	32	30	1.05	المالية و الصناعية	EFIC
13	مستهدف حالي 16 - 16.5	صاعد	صاعد	16.5	16	15.5	15	13	0.45	سيدي كير	SKPC
0.8	مستهدف حالي 1.08 - 1.15	صاعد	صاعد	1.18	1.1	1.003	0.95	0.85	-2.242	العربية للشحن و التفرغ	UASG
20	جني ارباح قرب 25 - 26	صاعد	صاعد	26	25	22.4	22	21	-2.27	القناة للتوكيلات	CSAG
5	مستهدف حالي 6 - 6.2	صاعد	صاعد	6.2	6	5.8	5.2	4.8	-3.01	جي ابي اتو	AUTO
0.4	مستهدف حالي 0.51 - 0.53	صاعد	صاعد	0.54	0.51	0.495	0.46	0.44	-0.202	الكابلات الكهربائية المصرية	ELEC
10	مستهدف حالي 13.5 - 14	صاعد	صاعد	14.5	14	13.6	12.5	11	-0.15	السويدي للكابلات	SWDY
										قطاع الخدمات المالية	
16	مستهدف حالي 20 - 21	صاعد	صاعد	21	20	18.9	18	17	-2.07	المجموعة المالية هيرمس	HRHO
0.45	البيع قرب 0.55 - 0.56	هابط	عرضي	0.58	0.56	0.527	0.48	0.45	-2.226	برايم القابضة المالية	PRMH
0.25	البيع قرب 0.315 - 0.33	صاعد	صاعد	0.34	0.315	0.29	0.27	0.24	-1.695	اسباير كابيتال	ASPI
1.2	مستهدف حالي 1.28 - 1.3	عرضي	عرضي	1.32	1.28	1.24	1.18	1.1	0.813	القابضة الكويتية	EKHO
1.6	جني ارباح 2.45 - 2.55	صاعد	صاعد	2.6	2.45	2.35	2.1	1.95	6.33	القلعة للإستشارات المالية	CCAP
										قطاع المواد البترولية	
6	مستهدف حالي 7.3 - 7.5	صاعد	صاعد	7.7	7.4	7.26	6.7	6	0.83	الاسكندرية للزيوت -اموك	AMOC



ايكاف الخسائر	التوصية	الاتجاه		مقاومة 2	مقاومة 1	أخر	دعم 1	دعم 2	نسبة التغير %	قطاع الاتصالات والتكنولوجيا	كود روتير
		المتوسط	القصير								
0.23	مستهدف حالي 0.30 - 0.32	صاعد	صاعد	0.33	0.3	0.286	0.24	0.22	2.143	أوراسكوم للاستثمار القابضة	OIH
22	مسهدف حالي 27 - 27.5	صاعد	صاعد	27.5	27	25.79	24	23	-0.69	المصرية للاتصالات	ETEL
3.6	مستهدف حالي 6 - 6.3	صاعد	صاعد	6.3	6	5.9	5.5	5	-0.17	فوري لتكنولوجيا والمدفوعات	FWRY
										قطاع الأغذية والمشروبات	
8.5	مستهدف حالي 9.5 - 10	صاعد	صاعد	10.5	9.5	8.69	8.5	8	-2.03	جھينة للصناعات الغذائية	JUFO
2.9	مستهدف حالي 3.48 - 3.6	هابط	عرضي	3.6	3.48	3.25	3.1	2.8	-2.11	المصرية للدواجن	EPCO
11	مستهدف حالي 14 - 15	صاعد	صاعد	15.5	15	13.5	12.5	12	-0.81	اديتا للصناعات الغذائية	EFID
15	جني ارباح قرب 21.5 - 22	صاعد	صاعد	22	21	19.28	18	17	-1.68	اجواء للصناعات الغذائية	AJWA
										قطاع الخليج	
3	جني ارباح قرب 3.4 - 3.6	صاعد	صاعد	3.6	3.4	3.2	2.9	2.75	-2.44	العربية لخليج الأقطان	ACGC
9.5	جني ارباح قرب 11.5 - 11.8	صاعد	صاعد	12	11	10.95	9.5	9	1.48	النساجون الشرقيون	ORWE
1.7	مستهدف حالي 2.1 - 2.2	صاعد	صاعد	2.2	2.1	1.85	1.8	1.6	-4.835	النصر للملابس - كابو	KABO
										قطاع مواد البناء	
22	مستهدف حالي 27.5 - 28	صاعد	صاعد	28.5	27.7	25.5	23	22	-0.27	حديد عز	ESRS
1.3	مستهدف حالي 1.75 - 1.8	صاعد	صاعد	1.85	1.75	1.701	1.6	1.45	4.1	أسمنت جنوب الوادي	SVCE
6	مستهدف حالي 7.7 - 8	صاعد	صاعد	8	7.8	7.61	7	6.5	2.42	العربية للأسمنت	ARCC
										قطاع المقاولات	
8.5	مستهدف حالي 10.5 - 10.8	صاعد	صاعد	11	10.5	10.24	9	8.5	-2.01	طلعت مصطفى القابضة	TMGH
3	مستهدف حالي 3.8 - 4	صاعد	صاعد	4	3.8	3.55	3.3	3	-1.93	مدينة نصر للإسكان	MNHD
7	مستهدف حالي 9.5 - 10	صاعد	صاعد	10	9.5	8.87	8.5	8	-0.67	مصر الجديدة للأسكان	HELI
0.76	مستهدف حالي 1 - 1.06	عرضي	عرضي	1.06	1	0.897	0.83	0.76	-0.774	عامر جروب	AMER
0.35	مستهدف حالي 0.53 - 0.54	عرضي	عرضي	0.55	0.53	0.476	0.47	0.41	-5.368	المطورون العرب	ARAB
1.6	مستهدف 2.15 - 2.25	صاعد	صاعد	2.25	2.15	2.12	1.9	1.8	-0.47	بالم هيلز للتعمر	PHDC
12	الثبات اعلى 14 - 13.5 اعادة اختبار 16	صاعد	صاعد	17	16	15.56	14	13.5	-1.52	السادس من أكتوبر (سوديك)	OCDI
2.5	جني ارباح قرب 3.5 - 3.6	صاعد	صاعد	3.5	3.4	3.16	3	2.85	-2.77	اعمار مصر العقارية	EMFD
80	مستهدف حالي 95 - 97	صاعد	صاعد	105	100	96.79	87.5	82	0.4	اوراسكوم للانشاء المحدوده	ORAS
0.26	البيع قرب 0.35 - 0.36	هابط	عرضي	0.35	0.33	0.317	0.27	0.26	0.316	الجيزة العامة للمقاولات	GGCC



ملحق التقرير

التوصيات

التوصيات القصيرة الأجل للفترة من اسبوع الى شهر
التوصيات المتوسطة الأجل للفترة من شهر الى 6 شهور
التوصية بالشراء باستخدام نقاط إعادة الدخول أو الأسعار الحالية و استخدام الأهداف السعرية كسياسة للبيع / الخروج
التوصية بالمناجحة باستخدام نقاط إعادة الدخول للشراء و البيع عند مستويات المقاومة او عند المستهدف السعرى
التوصية بالبيع فى حالة إختراق مستويات إيقاف الخسائر أو البيع بالأسعار الحالية
التوصية بالأحتفاظ تعنى الأحتفاظ بالمراكز الحالية و إجراء عمليات بيع و شراء لجزء من المركز تبعاً لتحركات السوق
التوصية بالانتظار تعنى انتظار إشارات جديدة تبعاً لتحركات السوق

الأهداف السعرية

جميع الأهداف السعرية هى أهداف قصيرة الأجل , فى حالة تحديد هدف سعري متوسط الأجل سيتم الإشارة اليه بالرمز (م) , مثال (م) 65
الأهداف السعرية لذات الجلسة سيتم الرمز اليها بعلامة , مثال (*)

نقاط الدخول

نقاط الدخول بعد الأرتداد من مستويات الدعم الى اعلى
نقاط الدخول بعد إختراق الاسعار للمستويات المذكورة بعد تأكيدها بحجم تداول عالي او الاغلاق اعلى من النقاط المحددة
التوصيات التى تبنى على نقاط الدخول يجب ان يتم تأكيدها بناء على إشارات شراء قصيرة الأجل او المناجحة
نقاط الدخول المتوسطة الأجل سوف تميز بعلامة (م) و للتداول فى ذات الجلسة سوف تميز بعلامة (*) بالتقرير

إيقاف الخسائر

إختراق مستوى إيقاف الخسائر هى إشارة بيع / خروج تجاوزاً عن التوصيات المقترحة خلال الفترة السابقة فى حالة بقاء تحت مستوى لمدة
يومية او أختراقه بنسبة 3%

رئيس قسم التحليل الفنى

محمود هيكل CETA - CFTe
mahmoud.m@alahramsecurities.com

شركة الأهرام للسمسة فى الأوراق المالية

4 شارع الشواربى - القاهرة
ت: 23935310-23935445-2393543
موقع الاكترونى: www.alahramsecurities.com

ملحوظة

إخلاء المسؤولية: تيه الشركة على أن التقارير اليومية والدورية للتعليق على السوق والأسهم مبنية على أسس التحليل الفنى، وأن المعلومات التي ترد فيها يتم الحصول عليها من مصادر متعارف على مصداقيتها بالإضافة إلى تضمينها لبعض تقديراتنا المهنية، وأنها ليست عرضاً أو توصية بالشراء أو البيع لأي من الأوراق المالية وأنها معدة لتقديم نصيحة استشارية غير ملزمة للمستثمرين الذين يقومون باتخاذ قراراتهم الاستثمارية بأنفسهم ويتحملون المسؤولية القانونية والمادية المترتبة عليها دون أدنى مسئولية على الشركة، وإذ تبذل الشركة جهدها في أن تكون المعلومات والبيانات الموجودة صحيحة وكاملة إلا أنها تخلى مسئوليتها عن أي خطأ أو سهو غير مقصود، وتنبه على أنه لا يسمح بإعادة نشر هذا التقرير أو أي أجزاء منه دون موافقة مسبقة من الشركة



10-01-2023

الدعوم والمقاومات للمتاجرة في ذات الجلسة

مقاومة 3	مقاومة 2	مقاومة 1	آخر سعر	دعم 1	دعم 2	دعم 3	الرمز	الإسم المختصر
46.79	46.33	45.72	45.10	44.65	44.19	43.58	ABUK	ابوقير للاسمدة
20.81	20.39	19.84	19.28	18.87	18.45	17.90	AJWA	اجواء
6.17	6.10	5.96	5.82	5.75	5.68	5.54	SCEM	اسمنت سيناء
19.27	17.62	16.79	15.95	14.31	12.66	11.83	TORA	اسمنت طرة
9.59	9.44	9.22	8.99	8.85	8.70	8.48	ASCM	اسيك للتعدين
0.00	0.00	0.00	0.00	0.00	0.00	0.00	AITG	اسيوط الاسلامية للتجارة
105.00	103.90	102.20	100.50	99.40	98.30	96.60	OCPH	اكتوير فارما
24.22	24.08	23.82	23.55	23.42	23.28	23.02	ACRO	أكرو مصر
0.00	0.00	0.00	0.00	0.00	0.00	0.00	BSRF	الاخوه المتضامنين
8.41	8.05	7.88	7.70	7.35	6.99	6.82	ANFI	الاسكندرية الوطنية للاستثمارات المالية
23.84	23.42	22.67	21.92	21.50	21.08	20.33	ALCN	الاسكندرية لتداول الحاويات
146.25	145.00	142.50	140.00	138.75	137.50	135.00	AXPH	الاسكندرية للادوية
37.76	36.83	34.95	33.08	32.14	31.21	29.33	IDRE	الاسماعيلية الجديدة للتطوير
6.81	6.63	6.42	6.22	6.03	5.85	5.64	ISMA	الاسماعيلية للدواجن
34.24	33.49	32.50	31.51	30.76	30.01	29.02	ALUM	الالومنيوم العربية
7.06	6.93	6.84	6.75	6.62	6.49	6.40	EPPK	الاهرام للطباعة والتغليف
19.07	18.72	18.21	17.70	17.35	17.00	16.49	AFDI	الاهلي للتنمية والاستثمار
18.67	17.23	15.87	14.50	13.07	11.63	10.27	ALEX	الإسكندرية للأسمنت
0.00	0.00	0.00	0.00	0.00	0.00	0.00	EBDP	البدر للبلاستيك
47.87	47.23	46.92	46.60	45.97	45.33	45.02	COMI	البنك التجاري الدولي
0.56	0.56	0.55	0.54	0.53	0.53	0.52	EGBE	البنك المصري الخليجي
12.73	12.56	12.30	12.04	11.87	11.70	11.44	EXPA	البنك المصري لتنمية الصادرات
0.00	0.00	0.00	0.00	0.00	0.00	0.00	TOUR	التعمير السياحي
23.92	23.60	22.98	22.35	22.04	21.72	21.10	DAPH	التعمير والاستشارات الهندسية
15.48	15.23	14.71	14.20	13.94	13.69	13.17	ECAP	الجوهرة
0.33	0.33	0.32	0.32	0.31	0.31	0.30	GGCC	الجيزة العامة للمقاولات
0.00	0.00	0.00	0.00	0.00	0.00	0.00	IRON	الحديد والصلب المصرية
0.00	0.00	0.00	0.00	0.00	0.00	0.00	AGIN	الخليج للاستثمارات العربية
17.23	16.95	16.80	16.66	16.37	16.09	15.94	CCRS	الخليجية الكندية للاستثمار العقاري العربي
15.67	15.33	14.67	14.00	13.67	13.33	12.67	DEIN	الدلتا للتأمين
12.60	12.60	12.60	12.60	12.60	12.60	12.60	SUGR	الدلتا للسكر
1.23	1.23	1.23	1.23	1.23	1.23	1.23	ICFC	الدولية للأسمدة
7.99	7.85	7.55	7.26	7.11	6.97	6.67	IFAP	الدولية للمحاصيل الزراعية
18.65	18.32	17.73	17.13	16.81	16.48	15.89	ROTO	الرواد
2.39	2.24	2.14	2.03	1.89	1.74	1.64	ZEOT	الزيوت المستخلصة
54.17	53.34	51.76	50.19	49.35	48.52	46.94	SEIG	السعودية المصرية للاستثمار والتمويل
14.72	14.46	14.03	13.60	13.34	13.08	12.65	SWDY	السويدي اليكترونيك
28.80	26.90	23.20	19.50	17.60	15.70	12.00	SUCE	السويس للاسمنت
0.00	0.00	0.00	0.00	0.00	0.00	0.00	SBAG	السويس للاكياس
0.82	0.82	0.80	0.79	0.79	0.78	0.77	SNFC	الشرقية الوطنية للامن الغذائي
0.00	0.00	0.00	0.00	0.00	0.00	0.00	SMPP	الشروق الحديثة للطباعة والتغليف
0.00	0.00	0.00	0.00	0.00	0.00	0.00	SPHT	الشمس بيراميدز
7.85	7.71	7.50	7.28	7.15	7.01	6.80	ELSH	الشمس للاسكان
0.73	0.72	0.71	0.69	0.68	0.67	0.65	UEGC	الصعيد للمقاولات
38.41	37.83	37.46	37.09	36.51	35.93	35.56	ICID	العالمية للاستثمار والتنمية
46.20	41.56	32.28	23.00	18.36	13.72	4.44	AALR	العامة لاستصلاح الأراضي
153.30	146.65	140.28	133.91	127.26	120.61	114.24	GSSC	العامة للصوامع والتخزين
1.28	1.17	1.11	1.04	0.94	0.83	0.77	APPC	العبوات الدوائية المتطورة
0.46	0.45	0.43	0.42	0.41	0.40	0.38	MEPA	العبوات الطبية



10-01-2023

مقاومة 3	مقاومة 2	مقاومة 1	آخر سعر	دعم 1	دعم 2	دعم 3	الرمز	الإسم المختصر
0.65	0.64	0.62	0.60	0.59	0.57	0.55	ACAMD	الشركة العربية لإدارة وتطوير الأصول
1.09	1.07	1.04	1.00	0.99	0.97	0.94	UASG	العربية المتحدة للشحن والتفريغ
17.63	17.21	16.86	16.50	16.09	15.67	15.32	EALR	العربية لاستصلاح الأراضي
3.46	3.39	3.30	3.20	3.14	3.07	2.98	ACGC	العربية لحليج الأقطان
0.46	0.45	0.43	0.41	0.40	0.39	0.37	AIND	أرابيا انفستنج
8.48	8.11	7.86	7.61	7.24	6.87	6.62	ARCC	العربية للأسمنت
1.35	1.33	1.28	1.23	1.21	1.18	1.13	EEII	العربية للصناعات الهندسية
1.45	1.43	1.40	1.36	1.34	1.33	1.29	ARVA	العربية للمحاسبين
3.79	3.73	3.65	3.56	3.51	3.45	3.37	APSW	العربية وبولفاريا
0.09	0.09	0.09	0.09	0.08	0.08	0.08	AIVC	العرفه القابضة
0.00	0.00	0.00	0.00	0.00	0.00	0.00	AOTM	العربية للتجارة والتعدين والتوريدات
0.00	0.00	0.00	0.00	0.00	0.00	0.00	EOSB	العربية للسمسرة فى الأوراق المالية
795.00	787.60	779.80	772.00	764.60	757.20	749.40	IRAX	العز الدخيلة للصلب
29.34	28.66	27.35	26.03	25.36	24.68	23.37	NRPD	العقارية للبنوك الوطنية للتنمية
17.02	16.76	16.56	16.37	16.10	15.84	15.64	GIHD	العربية الإسلامية للتنمية العمرانية
1.10	1.10	1.10	1.10	1.10	1.10	1.10	FNAR	البنار للمقاولات
1.26	1.25	1.25	1.24	1.23	1.22	1.21	EKHO	القابضة المصرية الكويتية
8.21	8.21	8.21	8.21	8.21	8.21	8.21	KWIN	القاهرة الوطنية للاستثمار والأوراق المالية
50.45	49.73	49.21	48.70	47.97	47.25	46.73	CPCI	القاهرة للدوية
0.00	0.00	0.00	0.00	0.00	0.00	0.00	CIRF	القاهرة للاستثمارات والتنمية
1.32	1.30	1.28	1.25	1.23	1.21	1.19	ELKA	القاهرة للإسكان
13.88	13.71	13.39	13.08	12.90	12.73	12.41	CIRA	القاهرة للاستثمار والتنمية العقارية
20.86	19.76	19.10	18.44	17.34	16.24	15.58	CAED	القاهرة للخدمات التعليمية
3.28	3.25	3.20	3.15	3.12	3.09	3.04	POUL	القاهرة للدواجن
0.18	0.18	0.17	0.17	0.16	0.16	0.16	COSG	القاهرة للزيوت والصابون
2.65	2.54	2.44	2.35	2.23	2.12	2.02	CCAP	القلعة
24.57	24.13	23.27	22.40	21.97	21.53	20.67	CSAG	القناة للتوكيلات الملاحية
15.21	15.21	15.20	15.20	15.19	15.19	15.18	NCEM	القومية للأسمنت
0.51	0.51	0.50	0.50	0.49	0.49	0.48	ELEC	الكابلات الكهربائية المصرية
37.15	36.62	36.05	35.47	34.95	34.42	33.85	EFIC	المالية والصناعية المصرية
4.38	4.29	4.18	4.07	3.98	3.89	3.78	UNIT	المتحدة للإسكان
0.00	0.00	0.00	0.00	0.00	0.00	0.00	INEG	المجموعة المتكاملة للأعمال الهندسية
0.00	0.00	0.00	0.00	0.00	0.00	0.00	AREHA	المجموعة المصرية
1.05	1.04	1.03	1.02	1.01	1.00	0.99	AREH	المجموعة المصرية العقارية
58.80	58.80	58.80	58.80	58.80	58.80	58.80	AMES	المركز الطبي الجديد - الإسكندرية
0.28	0.28	0.27	0.27	0.26	0.26	0.25	IEEC	المشروعات الصناعية والهندسية
0.00	0.00	0.00	0.00	0.00	0.00	0.00	MKIT	المصرية الكويتية للاستثمار
0.00	0.00	0.00	0.00	0.00	0.00	0.00	ESGI	المصرية لصناعة النشا والجلوكوز
27.14	26.76	26.28	25.79	25.42	25.04	24.56	ETEL	المصرية للاتصالات
3.52	3.46	3.36	3.25	3.20	3.14	3.04	EPCO	المصرية للدواجن
0.00	0.00	0.00	0.00	0.00	0.00	0.00	EITP	المصرية للمشروعات السياحية العالمية
2.36	2.28	2.16	2.03	1.96	1.88	1.76	EGTS	المصرية للمنتجات السياحية
1.77	1.77	1.77	1.77	1.77	1.77	1.77	MOED	المصرية لنظم التعليم الحديثة
1.49	1.45	1.42	1.38	1.35	1.31	1.28	ODIN	أودن للاستثمارات المالية
12.24	12.08	11.83	11.59	11.42	11.26	11.01	EIUD	المصريين للاستثمار
0.42	0.41	0.39	0.38	0.37	0.36	0.34	EHDR	المصريين للإسكان
2.27	2.24	2.18	2.13	2.09	2.06	2.00	AMIA	الملتقى العربي للاستثمارات
0.00	0.00	0.00	0.00	0.00	0.00	0.00	TECH	المنتجات الحديثة للتعبئة والتغليف
1.10	1.08	1.06	1.04	1.02	1.01	0.98	MPCO	المنصورة للدواجن



10-01-2023

مقاومة 3	مقاومة 2	مقاومة 1	آخر سعر	دعم 1	دعم 2	دعم 3	الرمز	الإسم المختصر
15.32	15.28	15.27	15.25	15.22	15.18	15.17	MOIN	المهنس للتأمين
4.10	3.90	3.79	3.69	3.48	3.28	3.17	AMPI	المؤشر
11.32	11.18	11.07	10.95	10.82	10.68	10.57	ORWE	النساجون الشرقيون
0.00	0.00	0.00	0.00	0.00	0.00	0.00	ELNA	النصر لتصنيع الحاصلات الزراعية
0.00	0.00	0.00	0.00	0.00	0.00	0.00	NASR	النصر لصناعة المحولات
18.39	18.05	17.78	17.50	17.17	16.83	16.56	NCCW	النصر للأعمال المدنية
0.15	0.15	0.15	0.15	0.15	0.15	0.15	NAHO	النعيم القابضة
35.28	35.23	35.11	35.00	34.94	34.89	34.77	NIPH	النيل للادوية
0.57	0.56	0.53	0.51	0.50	0.49	0.47	ELWA	الوادي
26.05	24.53	23.76	23.00	21.47	19.95	19.18	NHPS	الوطنية للاسكان
0.00	0.00	0.00	0.00	0.00	0.00	0.00	NCMP	الوطنية لمنتجات الذرة
0.83	0.82	0.78	0.75	0.73	0.71	0.68	RREI	اليكو
5.47	5.33	5.10	4.86	4.73	4.59	4.36	MTIE	إم تي أي
0.00	0.00	0.00	0.00	0.00	0.00	0.00	AMEC	اميكو ميديكال
1.31	1.29	1.25	1.22	1.19	1.17	1.13	IBCT	انترناشيونال بزنيس كورپوريشن
0.31	0.30	0.29	0.29	0.28	0.27	0.26	OIH	اوراسكوم للاستثمار
7.67	7.56	7.35	7.14	7.03	6.92	6.71	ORHD	اوراسكوم للفنادق والتنمية
40.38	39.99	39.29	38.59	38.20	37.81	37.11	PHAR	ايبكو
0.00	0.00	0.00	0.00	0.00	0.00	0.00	MISR	ايجى ستون
3.26	3.20	3.09	2.99	2.92	2.86	2.75	ETRS	ايجيترانس
19.69	19.09	18.25	17.40	16.81	16.21	15.37	SMFR	ايجيفرت
14.33	14.13	13.81	13.50	13.29	13.09	12.77	EFID	ايدينا
17.95	17.45	16.90	16.35	15.85	15.35	14.80	EAST	ايسترن كومباني
6.17	6.08	5.93	5.77	5.69	5.60	5.45	ENGC	ايجون
4.40	4.33	4.26	4.18	4.12	4.05	3.98	ATLC	ايه تي ليس
2.25	2.22	2.16	2.11	2.07	2.04	1.98	ISPH	اين سينيا فارما
3.45	3.38	3.27	3.16	3.09	3.02	2.91	EMFD	إعمار مصر
0.59	1.00	0.50	0.00	0.41	0.82	0.32	ICMI	اىكمى
59.38	58.91	57.95	57.00	56.52	56.05	55.09	ADCI	أدكو
18.21	17.91	17.44	16.97	16.67	16.37	15.90	BINV	بي انفيستمنت القابضة
7.80	7.67	7.47	7.26	7.14	7.01	6.81	AMOC	أموك
0.00	0.00	0.00	0.00	0.00	0.00	0.00	ODHN	أوراسكوم القابضة للتنمية ايه جى
99.81	98.65	97.72	96.79	95.63	94.47	93.54	ORAS	أوراسكوم للإنشاء
0.00	0.00	0.00	0.00	0.00	0.00	0.00	OREG	أورانج
29.32	29.20	29.00	28.81	28.68	28.56	28.36	PACH	باكين
2.32	2.26	2.19	2.12	2.06	2.00	1.93	PHDC	بالم هيلز
0.32	0.31	0.30	0.29	0.28	0.27	0.26	ASPI	اسبير كابيتال القابضة المالية
0.60	0.58	0.56	0.53	0.51	0.50	0.47	PRMH	برايم القابضة
3.00	2.92	2.82	2.71	2.64	2.56	2.46	BTFH	بلتون المالية القابضة
0.00	0.00	0.00	0.00	0.00	0.00	0.00	UNBE	بنك الاتحاد الوطنى
8.76	8.66	8.46	8.27	8.16	8.06	7.86	SAUD	بنك البركة
18.92	18.59	18.04	17.50	17.16	16.83	16.28	HDBK	بنك التعمير والاسكان
1.13	1.12	1.11	1.10	1.09	1.08	1.07	FAITA	بنك فيصل دولار
27.93	27.61	27.14	26.66	26.35	26.03	25.56	FAIT	بنك فيصل الإسلامي المصري
18.82	18.68	18.48	18.27	18.14	18.00	17.80	QNBA	بنك قطر الوطنى الاهلي
12.16	11.80	11.34	10.89	10.52	10.16	9.70	CANA	بنك قناة السويس
0.00	0.00	0.00	0.00	0.00	0.00	0.00	PORT	بورتو القابضة
0.00	0.00	0.00	0.00	0.00	0.00	0.00	PSAD	بورسعيد للتنمية الزراعية والمقاولات
0.10	0.11	0.10	0.10	0.10	0.11	0.10	BIGP	بى اى جى للتجارة والاستثمار



10-01-2023

مقاومة 3	مقاومة 2	مقاومة 1	آخر سعر	دعم 1	دعم 2	دعم 3	الرمز	الإسم المختصر
0.00	0.00	0.00	0.00	0.00	0.00	0.00	WATP	بيتومود
40.02	40.01	40.01	40.00	40.00	39.99	39.99	PHTV	بيراميزا
3.08	2.90	2.80	2.71	2.52	2.34	2.24	EASB	ثمار
0.00	0.00	0.00	0.00	0.00	0.00	0.00	SRWA	ثروة كابيتال القابضة
39.08	38.04	36.19	34.35	33.30	32.26	30.41	BIOC	جلاكسو سميثكلابن
2.06	2.03	1.98	1.93	1.90	1.87	1.82	GTHE	جلوبال تيلكوم
1.88	1.82	1.76	1.70	1.64	1.57	1.52	SVCE	جنوب الوادى للاسمنت
9.43	9.22	8.95	8.69	8.47	8.26	7.99	JUFO	جهينة
0.00	0.00	0.00	0.00	0.00	0.00	0.00	GPPL	جولدن بيراميدز بلازا
7.65	7.52	7.26	7.00	6.87	6.74	6.48	GTWL	جولدن تكس
0.37	0.37	0.36	0.35	0.35	0.34	0.33	GOCO	جولدن كوست
0.00	0.00	0.00	0.00	0.00	0.00	0.00	GMCI	جى إم سى
6.44	6.28	6.04	5.80	5.64	5.48	5.24	AUTO	جى بى اوتو
27.42	27.03	26.27	25.50	25.12	24.73	23.97	ESRS	حديد عز
0.56	0.55	0.53	0.51	0.50	0.49	0.47	DSCW	دايس
17.05	16.78	16.64	16.50	16.23	15.96	15.82	DCRC	دلتا للانشاء والتعمير
20.00	19.60	18.80	18.00	17.60	17.20	16.40	DTPP	دلتا للطباعة والتغليف
5.77	5.69	5.62	5.55	5.47	5.39	5.32	DOMT	دومتى
13.64	13.16	12.76	12.35	11.88	11.40	11.00	RAKT	راكنا
3.32	3.26	3.15	3.05	2.98	2.92	2.81	RAYA	راية
3.36	3.27	3.16	3.05	2.96	2.87	2.76	RACC	راية لخدمات مراكز الاتصالات
2.57	2.57	2.57	2.57	2.57	2.57	2.57	RTVC	رمكو
0.00	0.00	0.00	0.00	0.00	0.00	0.00	RMTV	رواد مصر
3.75	3.59	3.50	3.42	3.25	3.09	3.00	RUBX	روبكس
3.62	3.56	3.52	3.48	3.42	3.36	3.32	REAC	ريكاب
0.97	0.94	0.91	0.88	0.86	0.84	0.81	CERA	ريماس
5.64	5.57	5.47	5.36	5.30	5.23	5.13	ZMID	زهراء المعادي
1.11	1.10	1.09	1.08	1.07	1.05	1.04	SIPC	سبأ
2.43	2.37	2.24	2.12	2.05	1.99	1.86	SPIN	سبينالكس
16.29	16.12	15.84	15.56	15.39	15.22	14.94	OCDI	سوديك
4.70	4.61	4.45	4.30	4.20	4.11	3.95	SNFI	سوهاج الوطنية
16.73	16.45	15.97	15.50	15.21	14.93	14.45	SKPC	سيدى كرير للبتروكيماويات
0.49	0.48	0.47	0.45	0.44	0.43	0.42	SPMD	سبيد ميدكال
8.16	8.04	7.86	7.67	7.56	7.44	7.26	SDTI	شارم دريمز
0.00	0.00	0.00	0.00	0.00	0.00	0.00	NOAF	شمال إفريقيا للاستثمار العقاري
0.00	0.00	0.00	0.00	0.00	0.00	0.00	ASHC	شهادات الإيداع المصرية لمجموعة السلام القابضة
4.27	4.17	4.02	3.86	3.77	3.67	3.52	PRCL	شيني
11.08	10.81	10.53	10.24	9.98	9.71	9.43	TMGH	طلعت مصطفى
0.93	0.92	0.91	0.90	0.89	0.89	0.87	AMER	عامر جروب
0.04	0.04	0.04	0.04	0.04	0.04	0.04	TRTO	عبر المحيطات للسياحة
8.67	8.38	8.00	7.63	7.33	7.04	6.66	OLFI	عبور لاند للصناعات الغذائية
1.32	1.29	1.26	1.22	1.20	1.17	1.14	ATQA	عتاقة
39.78	39.24	38.41	37.59	37.04	36.50	35.67	EGAS	غاز مصر
6.33	6.23	6.07	5.90	5.81	5.71	5.55	FWRY	فوري
5.06	5.06	5.06	5.06	5.06	5.06	5.06	VERT	فرتيكا للبرمجيات
0.00	0.00	0.00	0.00	0.00	0.00	0.00	VODE	فودافون
44.47	42.87	40.89	38.90	37.31	35.71	33.73	INFI	فوديكو
0.00	0.00	0.00	0.00	0.00	0.00	0.00	FERC	فيركيم
65.40	65.02	64.26	63.50	63.12	62.74	61.98	SCTS	قناة السويس لتوطين التكنولوجيا



10-01-2023

الإسم المختصر	الرمز	دعم 3	دعم 2	دعم 1	آخر سعر	مقاومة 1	مقاومة 2	مقاومة 3
كابو	KABO	1.69	1.77	1.81	1.85	1.93	2.01	2.05
كريدي أجريكول	CIEB	8.90	9.20	9.50	9.80	10.10	10.40	10.70
كفر الزيات للمبيدات والكيماويات	KZPC	57.91	59.10	60.06	61.01	62.21	63.40	64.36
كيما	EGCH	6.43	6.61	6.78	6.95	7.13	7.31	7.48
ليسيكو مصر	LCSW	7.76	7.98	8.19	8.41	8.62	8.84	9.05
ليفث سلاب مصر	EDBM	0.32	0.32	0.33	0.33	0.34	0.35	0.35
ماريديف	MOIL	0.11	0.11	0.11	0.12	0.12	0.12	0.12
مدينة الانتاج الاعلامي	MPRC	7.68	7.89	8.05	8.22	8.42	8.63	8.79
مدينة نصر للاسكان	MNHD	3.29	3.41	3.48	3.55	3.67	3.79	3.86
مرسى مرسى علم	MMAT	1.68	1.68	1.68	1.68	1.68	1.68	1.68
مرسيليا	MAAL	1.34	1.36	1.39	1.42	1.44	1.46	1.49
مستشفى النهضة	NINH	7.66	7.84	8.05	8.27	8.44	8.62	8.83
مستشفى كليوباترا	CLHO	4.65	4.82	4.94	5.05	5.23	5.40	5.52
مصر الجديدة للاسكان	HELI	8.24	8.52	8.70	8.87	9.16	9.44	9.62
مصر بنى سويف للاسمنت	MBSC	30.56	33.31	35.90	38.50	41.24	43.99	46.58
مصر لصناعة الكيماويات	MICH	20.85	21.27	21.65	22.02	22.45	22.87	23.25
مصر للالومنيوم	EGAL	29.36	30.50	31.70	32.91	34.04	35.18	36.38
مصر للأسمتنت - قنا	MCQE	21.48	21.89	22.18	22.47	22.88	23.29	23.58
مصر للأسواق الحرة	MFSC	12.61	12.80	13.15	13.49	13.69	13.88	14.23
مصر للزيوت والصابون	MOSC	25.95	25.95	25.95	25.95	25.95	25.95	25.95
مصر للفنادق	MHOT	52.25	54.88	56.74	58.61	61.23	63.86	65.72
مصرف أبو طيبي الإسلامي	ADIB	16.11	16.63	16.93	17.23	17.75	18.27	18.57
مطاحن جنوب القاهرة والجيزة	SCFM	18.42	18.73	19.37	20.00	20.32	20.63	21.27
مطاحن شرق الدلتا	EDFM	136.77	138.39	141.54	144.70	146.31	147.93	151.08
مطاحن شمال القاهرة	MILS	22.85	23.42	23.84	24.25	24.83	25.40	25.82
مطاحن مصر العليا	UEFM	112.65	117.41	125.48	133.55	138.31	143.07	151.14
مطاحن مصر الوسطي	CEFM	37.36	38.68	39.35	40.01	41.34	42.66	43.33
مطاحن وسط وغرب الدلتا	WCDF	165.00	165.00	165.00	165.00	165.00	165.00	165.00
مطاحن ومخازن الإسكندرية	AFMC	11.94	12.47	12.82	13.16	13.70	14.23	14.58
ممفيس للأدوية	MPCI	18.02	18.33	18.62	18.90	19.22	19.53	19.82
مويكو	MFPC	154.33	156.52	158.32	160.12	162.31	164.50	166.30
مينا فارم للأدوية	MIPH	139.83	144.47	152.23	160.00	164.63	169.27	177.03
مينا للاستثمار السياحي	MENA	0.96	0.99	1.01	1.03	1.06	1.09	1.11
نابل سات	EGSA	5.25	5.27	5.28	5.29	5.31	5.33	5.34
نيوداب	NEDA	1.88	1.94	1.99	2.03	2.10	2.16	2.21
هيرمس	HRHO	17.43	18.01	18.46	18.90	19.49	20.07	20.52
وادي كوم إمبو	WKOL	13.00	13.00	13.00	13.00	13.00	13.00	13.00
وثائق إستثمار صندوق مؤشر إي جي إكس 30	EGX30ETF	15.05	15.86	16.38	16.91	17.71	18.52	19.04
يوتوبيا	UTOP	8.55	8.80	9.30	9.80	10.05	10.30	10.80
يونيفرت - مصر	UNFO	0.00	0.00	0.00	0.00	0.00	0.00	0.00
يونيفرسال	UNIP	0.50	0.52	0.53	0.54	0.55	0.57	0.58

اسهم غير مسموح لها التداول في ذات الجلسة

شركة الاهرام للسمسرة في الاوراق المالية - إدارة التحليل الفني

إعداد: محمود هيل CETA - CFTe إدارة التحليل الفني

العنوان: شارع الترابي - القاهرة

البريد الإلكتروني: info@alahramsecurities.com

تليفون/ فاكس: 23906579-23933543 - 23924494-23935445-23935310

الموقع الإلكتروني: www.alahramsecurities.com

إخلاء المسؤولية: تنبه الشركة على أن التقرير اليومية والنورية للتعلق على السوق والأسهم مبنية على أسس التحليل الفني، وأن المعلومات التي ترد فيها يتم الحصول عليها من مصادر متعارف على مصداقيتها بالإضافة إلى تضمينها لبعض تديراتنا المهنية، وأنها ليست عرضاً أو توصية بالشراء أو البيع لأي من الاوراق المالية وأنها معدة لتقديم نصيحة استثمارية غير ملزمة للمستثمرين الذين يقومون باتخاذ قراراتهم الاستثمارية بأنفسهم ويحملون المسؤولية القانونية والمدنية المترتبة عليها نون أخص، مسؤولية على الشركة، وإذ تذل الشركة جديها في أن تكون المعلومات والبيانات الموحدة صحيحة وكاملة إلا أنها تخطئ مسؤوليتها عن أي خطأ أو سهو غير مقصود، وتنبه على أنه لا يسمح بإعادة نشر هذا التقرير أو أي أجزاء منه دون موافقة مسبقة من الشركة.