



الاهرام للسهمسة فى الاوراق المالية ش.م.م

تقرير الأداء اليومى

المؤشرات			
المؤشرات	القيمة	التغير اليومي	التغير السنوي
EGX 30	15981.88	0.90%	9.48%
EGX 70	2962.39	2.18%	5.73%
EGX 100	4431.88	1.70%	6.91%
رأس المال السوقي			
القيمة	التغير الشهري	التغير السنوي	
1,049,892,754,207	9.22%	9.22%	ج.م.



الأهرام للسمسة
في الأوراق المالية
AL-AHRAM
SECURITIES

ملخص الاداء اليومي
عن جلسة تداول
18/1/2023

تنبيه هام

المعلومات التي تم الاعتماد عليها مأخوذة عن مصادر يعتقد في مصداقيتها وقت إعداد هذا التقرير ولا تعتبر أي بيانات بهذا التقرير توصية بالشراء أو بالبيع بأي حال من الأحوال للأسهم الواردة بهذا التقرير و الشركة لا تتحمل أي مسؤوليه عن أي قرارات قد تتخذ بناء على المعلومات الواردة بهذا التقرير كما لا يحق نسخ أو طباعة أو إعادة نشر هذا التقرير دون الحصول على إذن كتابي مسبق من الشركة مع احتفاظ الشركة بكافة الحقوق الأدبية والقانونية لها.

إدارة البحوث
محمود هيكل
روبرت لويس

Website: www.alahramsecurities.com
Mail : info@alahramsecurities.com

إجماليات التداول	الكمية	القيمة (جنيه)	
204	945,999,626	3,468,760,111	الأسهم المقيدة
70	546,118,624	1,908,168,545	مرتفع ▲
75	343,522,502	1,448,627,120	منخفض ▼
59	56,358,500	111,964,446	لم تتغير
عدد العمليات :		101,102	

فئات المستثمرين			
الاصناف	شراء (بالمليون)	بيع (بالمليون)	
مصريين	2,442,091,962	2,396,639,636	45,452,326
عرب	204,546,645	277,536,144	-72,989,500
أجانب	427,428,442	399,891,268	27,537,174
الأفراد	2,048,487,448	2,279,236,006	-230,748,558
المؤسسات	1,025,579,601	794,831,042	230,748,559

ملاحظة : يستبعد قيمة الصفقات بالسوق

بيانات الأسهم		
التغير%	سعر الاعلاق	الأكثر ارتفاعا
16.92%	7.05	الاسماعيلية مصر للدواجن
14.97%	8.45	الشمس للاسكان والتعمير
11.54%	42.06	الاسماعيلية الوطنية للصناعات الغذائية (فوديكو)
10.60%	19.82	شركة النصر للأعمال المدنية
10.08%	0.56	دايس للملابس الجاهزة

التغير%	سعر الاعلاق	الأكثر هبوطا
-7.70%	12.94	المصريه لمدينة الانتاج الاعلامي
-6.65%	41.99	المالية و الصناعية المصرية
-6.59%	19.29	مصرف أبو ظبي الاسلامي- مصر
-6.24%	7.36	الاسكندرية للزيوت المعدنية
-4.19%	15.76	سيدي كريب للبتروكيماويات - سيدبك

توزيعات الأرباح				
الشركة	رقم	التوزيع	نهاية الحق	تاريخ التوزيع
اراب للتنمية والاستثمار العقاري		٠,١٠٠٠٠٠٠١٩٢٧ سهم لكل سهم	5/2/2023	6/2/2023
الجمعيات العمومية				
الشركة	الجمعية	التاريخ		
اسمنت سيناء	عادية	19/1/2023		
إعمار مصر للتنمية	غير عادية	22/1/2023		
بالم هيلز للتعمير	عادية	22/1/2023		
المجموعة المتكاملة للأعمال الهندسية	غير عادية	24/1/2023		
شركة مستشفى كليوباترا	غير عادية	25/1/2023		
الدولية للصناعات الطبية ايكمي	عادية	29/1/2023		
الدلتا للتأمين	غير عادية	30/1/2023		
سيدي ميديكال	غير عادية	2/2/2023		
الجيزة العامة للمقاولات والاستثمار العقاري	عادية	4/2/2023		
البنك المصري لتنمية الصادرات	عادية	5/2/2023		

المفكرة الاقتصادية :

العربية المتحدة تقلص خسائرها 0.11% بنهاية 2022

أعلنت شركة العربية المتحدة للشحن والتفريغ عن موافقة على نتائج أعمال الشركة (الغير مدققة) عن الفترة المالية المنتهية في 2022/12/31 والتي أظهرت تحقيق صافي خسارة بلغت 8.893 مليون جنيه صافي خسارة بلغت 9.944 مليون جنيه عن نفس الفترة من العام السابق بنسبة تراجع للخسارة بلغت 0.11%
المصدر: البورصة

عمومية العربية لاستصلاح الأراضي تعتمد القوائم السنوية وتخفيف الخسائر المرحلة

اعتمدت الجمعية العامة العادية لشركة العربية لاستصلاح الأراضي تقرير مجلس الإدارة عن نشاط الشركة والقوائم المالية للعام المالي الماضي 2021-2022 وقالت في بيان إن العمومية قررت استخدام الفائض عن العام في تخفيف الخسائر المرحلة من أعوام سابقة.
المصدر: مباشر

رواد السياحة تنتهي من شراء أسهم الخزينة بنحو 3.40% من رأسمالها

قالت شركة رواد السياحة - رواد انها انتهت من شراء الكميات المستهدفة من عملية أسهم الخزينة وأضافت أنه قامت بشراء عدد 587 ألف سهم خزينة بما يمثل نحو 3.40% من أسهم رأس المال البالغة 17 مليون سهم.
المصدر: اموال الغد

المجموعة المالية هيرميس تخطط للتخارج من باكستان والأردن

قالت المجموعة المالية هيرميس أنها قررت البدء في عملية التخارج من سوقي باكستان والأردن، بالإضافة إلى وصولها لمرحلة متقدمة من المفاوضات للتخارج من أحد الأسواق الأخرى والتي سوف يتم الإعلان عنها فور اتمامها. وذكرت هيرميس في بيان أن عملية التخارج تأتي في الرغبة الدائمة لتعظيم العائد على المساهمين من كيفية توجيه مواردها للاستفادة من الفرص الاستثمارية التي تهدف إلى رفع كفاءة الأداء وكذا تعزيز قدرة الشركة في الوقت الراهن على تجاوز التحديات التي يشهدها الاقتصاد العالمي. وأضافت أن عملية التخارج من سوقي باكستان والأردن لن يكون لها تأثيراً كبيراً على إيرادات الشركة حيث أن نسبة مساهمة الشركتين مجتمعتين من إجمالي الإيرادات التشغيلية للمجموعة في التسعة أشهر المنتهية في سبتمبر 2023 والعام المالي 2021 بلغت أقل من 1% بينما جاءت نسبة مساهمتهم من إجمالي إيرادات قطاع السمسرة 2% و 3% على التوالي في نفس الفترات المذكورة. وذكرت أن تلك العمليات كانت تمثل ضغطاً على المصروفات التشغيلية والموارد الإضافية المقدمة من الشركة القابضة. كما يمكن إعادة توجيه رأس المال المستثمر في هذه الأسواق إلى أوجه أخرى تحقق مردود استثماري أعلى وتعد صفقتي التخارج من سوقي باكستان والأردن في مرحلة أولية حيث تلقت الشركة عرض ملزم فيما يتعلق بالأردن وعرض مبدئي فيما يتعلق بباكستان بينما لا يزال إتمام الصفقتين مشروطاً بإجراء عملية الفحص النافي للجهالة وبعض مشيرة أنها سوف تستمر الشركة في تقييم الأداء التشغيلي للعمليات المختلفة بالمجموعة خلال عام 2023 والذي قد يؤدي إلى اتخاذ تدابير أخرى تهدف إلى رفع الكفاءة إلا أنه من غير المتوقع التخارج من أي أسواق أخرى خلال 12 شهر القادمة (بخلاف السوق الثالث المشار إليه وسوف تظل الشركة ملتزمة بالأسواق الرئيسية التي تعمل بها. وتتمتع المجموعة حالياً بمركز مالي قوي يتميز بصافي السيولة النقدية والتي قد تتأثر إيجابياً ولو بشكل هامشي من عمليات التخارج تلك كما أنه من المتوقع أن يكون تأثير عمليات التخارج محدود على القوائم المالية لعام 2023.
المصدر: اموال الغد

"طلعت مصطفى" تغني علاقتها باللينك المشار إليه بالصورة وأهابت بعدم التفاعل مع اللينك أو الضغط عليه إذ أن

نفت مجموعة طلعت مصطفى علاقتها باللينك المشار إليه بالصورة وأهابت بعدم التفاعل مع اللينك أو الضغط عليه إذ أن التفاعل مع اللينك قد يؤدي إلى حدوث "قرصنة" للهاتف أو الجهاز المستخدم. وأعلنت المجموعة عبر موقعها الرسمي وصفحاتها الرسمية على مواقع التواصل الاجتماعي، عن عدم مسؤوليتها عن هذا اللينك "المزيف" وشددت أنها لا ترسل أي لينكات وأن أي دعاية أو إعلانات خاصة بالشركة يتم نشرها فقط على موقعها الرسمي وعبر الصفحات الرسمية للشركة وحذرت مجموعة طلعت مصطفى من استغلال اسمها على منصات التواصل الاجتماعي وأكدت أنه جاري اتخاذ الإجراءات القانونية تجاه المسئولين عن هذا اللينك "المزيف".
المصدر: البورصة

الرقابة المالية توافق على نشر إفصاح فوري لزيادة رأس المال

أعلنت الهيئة العامة للرقابة المالية موافقتها على نشر تقرير الإفصاح لشركة فوري لتكنولوجيا البنوك والمدفوعات الإلكترونية للسير في إجراءات زيادة رأس المال المصدر من 1,653,652,060 جنيه إلى 1,703,261,622 جنيه بزيادة قدرها 49,609,562 جنيه، موزعة على 99,219,124 سهم قيمة كل سهم 0.5 جنيه وهي تمثل القيمة الاسمية للسهم على أن تمويل الزيادة من الاحتياطي لتطبيق نظام ائابة وتحفيز المصدر: البورصة

المجتمعات العمرانية تخصص قطعة أرض للمنصورة للدواجن بالعاشر من رمضان

أعلنت شركة المنصورة للدواجن تلقيها خطاباً من هيئة المجتمعات العمرانية الجديدة بموافقتها على الطلب المقدم من الشركة بشأن تخصيص قطعة أرض لها. وأوضحت الشركة أن الهيئة وافقت على تخصيص مساحة 550 متر مربع والملاصقة لمبنى وأرض الشركة بالمنطقة الصناعية B3 القطعة 49 بمدينة العاشر من رمضان لتصبح المساحة الاجمالية للقطعة 6600 متر مربع، بقيمة إجمالية 744.97 ألف جنيه.
المصدر: البورصة

الكابلات الكهربائية المصرية تشتري 1.53 مليون سهم خزينة

قالت شركة الكابلات الكهربائية المصرية إنها قامت بشراء 1.53 مليون سهم خزينة خلال جلسة الثلاثاء. وأوضحت الشركة، في بيان لبورصة مصر أنه بذلك يصل إجمالي نسبة أسهم الخزينة التي بحوزة الشركة إلى 4.55%
المصدر: البورصة

اوراسكوم المالية تشتري مليون سهم خزينة

قالت شركة أوراسكوم المالية القابضة إنها نفذت عملية شراء أسهم خزينة خلال جلسة الثلاثاء. وأوضحت الشركة، في بيان لبورصة مصر أنها قامت بشراء مليون سهم خزينة خلال تعاملات الثلاثاء.
المصدر: مباشر

المتحدة للإسكان تشتري 100 ألف سهم خزينة

أعلنت شركة المتحدة للإسكان والتعمير عن تنفيذ عملية شراء أسهم خزينة خلال جلسة الثلاثاء. وأوضحت الشركة في بيان لبورصة مصر أنها اشترت 100 ألف سهم خزينة خلال تعاملات الثلاثاء. وأضافت أنه بذلك يصل إجمالي ما بحوزة الشركة من أسهم الخزينة 3.24% من أسهم رأس المال.
المصدر: مباشر

أراب للتنمية تعلن آخر حق لمشتري السهم في التوزيع المجاني

أعلنت شركة أراب للتنمية والاستثمار العقاري عن أنه تقرر توزيع أسهم مجانية بواقع 0.10 سهم لكل سهم أصلي من أسهم الشركة قبل الزيادة وذلك لحامل ومشتري السهم حتى نهاية جلسة تداول يوم الأحد الموافق 2023/02/05، وأوضحت الشركة أن التوزيع سيتم اعتباراً من يوم الإثنين 2023/02/06
المصدر: البورصة

93.48% نسبة تغطية اكتتاب زيادة رأسمال أبو ظبي الإسلامي مصر

أعلن مصرف أبوظبي الإسلامي - مصر عن نسبة تغطية المرحلة الأولى للاكتتاب في زيادة رأس المال والتي بلغت 93.48% وأوضح أنه تم الاكتتاب خلال المرحلة الأولى في عدد 93.47 مليون سهم. وأضاف أنه سيتم طرح باقي الأسهم التي لم يكتتب فيها والبالغ عددها 6.519 مليون سهم للاكتتاب في المرحلة الثانية دون التقيد بنسبة الاكتتاب. وأشار إلى أنه في حالة تجاوز الاكتتاب في المرحلة الثانية لعدد الأسهم المتبقية سيتم التخصيص على أساس النسبة والتناسب.
المصدر: مباشر

إخلاء المسؤولية:

المعلومات التي تم الاعتماد عليها مأخوذة عن مصادر يعتقد في مصداقيتها وقت إعداد هذا التقرير و لا تعتبر أي بيانات بهذا التقرير توصية بالشراء أو بالبيع بأي حل من الأحوال للأسهم الواردة بهذا التقرير و الشركة لا تتحمل أي مسؤوليه عن أي قرارات قد تتخذ بناء على المعلومات الواردة بهذا التقرير كما لا يحق نسخ أو طباعة أو إعادة نشر هذا التقرير دون الحصول على إذن كتابي مسبق من الشركة مع احتفاظ الشركة بكافة الحقوق الأدبية والقانونية لها.

إعداد: روبرت لويس



تقرير التحليل الفني اليومي

2023/01/19



ملخص الجلسة السابقة

3,475,467,126.00 LE	قيمة التداول
967,926,240	حجم التداول
102,565	عدد الصفقات
99	اعلى
121	ادنى
10	دون تغير

أفضل القطاعات من حيث قيمة التداول

القطاع	حجم التداول	قيمة التداول	الصفقات	المندولة	إرتفاعات	إنخفاضات	بدون تغير	% التغير
بنوك	19,556,253	755,715,949.34	8,111	12	5	7	0	1.31%
العقارات	279,337,410	746,266,444.85	21,399	33	15	18	0	-0.33%
موارد أساسية	36,497,135	436,837,626.69	15,398	20	9	11	0	1.23%
اتصالات و اعلام و تكنولوجيا المعلومات	49,573,188	381,162,682.66	10,048	8	2	5	1	1.01%
خدمات مالية غير مصرفية	187,263,781	293,068,791.20	8,918	31	9	20	2	1.01%

أغلاقات الأسواق العربية والاجنبية

المؤشر	الاعلاق	التغير	% التغير
DOW JONES	33,296.96	-613.89	-1.81%
S&P 500	3,928.86	-62.11	-1.56%
FTSE 100	7,830.70	-20.33	-0.26%
GOLD	1,912.00	2.10	0.11%
BRENT OIL	84.70	-0.15	0.18%

المؤشر	الاعلاق	التغير	% التغير
السعودية	11,407.18	-79.35	-0.69%
الكويت	5,824.54	-5.2	-0.09%
ابوظبي	10,552.37	160.07	1.54%
دبي	3,323.96	19.57	-0.59%



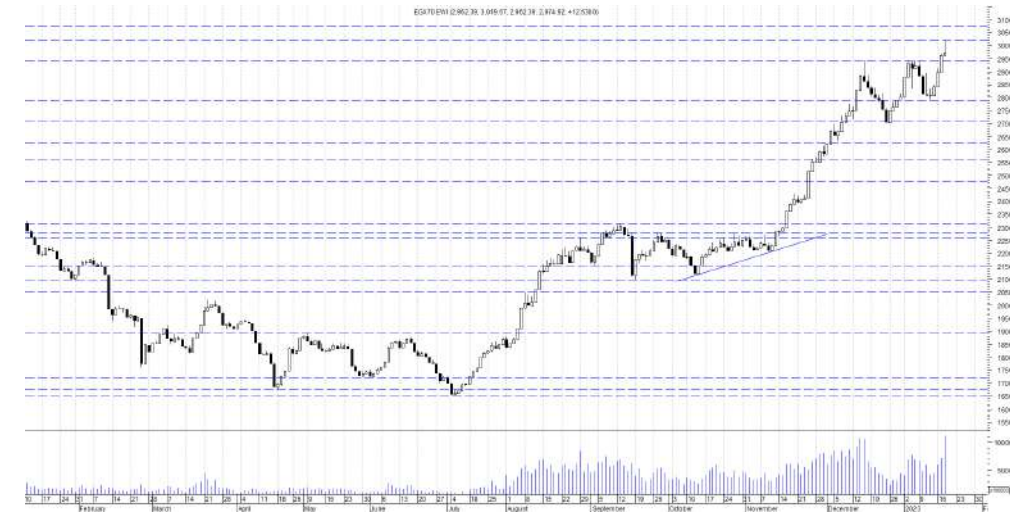
التعليق على مؤشرات السوق



		EGX 30	
مستوى الدعم	مستوى المقاومة	15,987.15	الإقفال
15,500	16,000	0.03 %	% التغير
15,000	16,400	2145 Mn	قيمة التداول

الرؤية الاستراتيجية

يتحرك المؤشر في اتجاه صاعد على كافة المستويات، اختبر المؤشر مستويات 14,000 - 14,200 ليختبر مستهدفه عند 16,000 والذي حال اختراقه لاعلى يستهدف المؤشر مستويات 16,400 - 16,800، تظل الايجابيه قائمه مع فرص تحقيق هذه المستويات مع الثبات اعلى مستوى 15,000 - 15,500 خلال اي عمليات جني ارباح قد تظهر عليه، نوصي بالمتاجرة مع احترام مستوى ايقاف الخسائر حال كسر مستوى 14,000 لاسفل



		EGX 70	
مستوى الدعم	مستوى المقاومة	2,974.92	الإقفال
2,700	2,850	0.42 %	% التغير
2,600	3,000	1121 Mn	قيمة التداول

الرؤية الاستراتيجية

يتحرك المؤشر في اتجاه صاعد على كافة المستويات، استطاع المؤشر اختراق مستوى 2,800 لاعلى ليستهدف حاليا مستويات 2,900 - 3,000 والتي حال اختراقها لاعلى يستهدف مستوى 3,200، تظل الايجابيه قائمه مع الثبات اعلى مستويات 2,700 - 2,800 خلال اي عمليات جني ارباح متوقع ظهورها، نوصي بالمتاجرة مع احترام مستوى ايقاف الخسائر حال كسر مستوى 2,450 لاسفل



البنك التجاري الدولي	
الإقفال	44.48
مستوى الدعم	40
مستوى المقاومة	46
إيقاف الخسائر	36
التوصية	حني ارباح قرب 46 - 47

الرؤية الاستراتيجية

يتحرك السهم في اتجاه صاعد على كافة المستويات، حقق التجاري مستهدفه عند مستوى 48 ليبدأ بالتعرض لعمليات جني ارباح واسعه ليختبر حاليا مستويات 40 - 42 والتي نتوقع ان يعاود الارتداد منها، مع استمرار الايجابيه مع الثبات اعلى هذه المستويات لاعادة اختبار 46 - 48، نوصي بالتجارة بين هذه المستويات مع احترام مستويات إيقاف الخسائر حال كسر مستوى 38 لاسفل



الشرقية للدخان - ايسترن كومباني	
الإقفال	17.35
مستوى الدعم	16
مستوى المقاومة	18
إيقاف الخسائر	14
التوصية	مستهدف حالي 18 - 18.5

الرؤية الاستراتيجية

يتحرك السهم في اتجاه صاعد على المدى المتوسط والقصير الاجل، استطاع السهم اختراق مستوى 16.5 لاعلى ليستهدف حاليا مستويات 18 - 18.5، تظل الايجابيه هي القائمة مع الثبات اعلى مستويات الدعم 16.5 - 16، نوصي بالتجارة مع احترام مستوى إيقاف الخسائر حال كسر مستوى 14 لاسفل



مدينة نصر للاسكان

3.78	الإقفال
3.4	مستوى الدعم
4	مستوى المقاومة
3	إيقاف الخسائر

الرؤية الاستراتيجية

يتحرك السهم في اتجاه صاعد على كافة المستويات، حقق السهم مستهدفه عند مستوى 3.8 ليبدأ بالتعرض لعمليات جني ارباح واسعة ليختبر حالياً مستويات الدعم 3.4 - 3.3 والتي حال الثبات اعلاها يعاود السهم الارتداد لاختبار مستويات 3.9 - 4، نوصي بالمتاجرة مع احترام مستوى إيقاف الخسائر حال كسر مستوى 3 لاسفل

مستهدف حالي 3.9 - 4

التوصية



مصر الجديد للاسكان

10.68	الإقفال
10	مستوى الدعم
11	مستوى المقاومة
8	إيقاف الخسائر

الرؤية الاستراتيجية

يتحرك السهم في اتجاه صاعد على كافة المستويات، استطاع السهم اختراق مستوى 9 لاعلى ليختبر مستهدف عند مستويات 10 - 10.5 والتي حال تأكيد اختراقها يستهدف مستوى 11، تظل الايجابيه مع قرص تحقيق هذه المستهدفات مع الثبات اعلى 9.3 - 9، نوصي بالمتاجرة مع احترام مستوى إيقاف الخسائر حال كسر مستوى 8 لاسفل

مستهدف حالي 10.8 - 11

التوصية



طلعت مصطفى

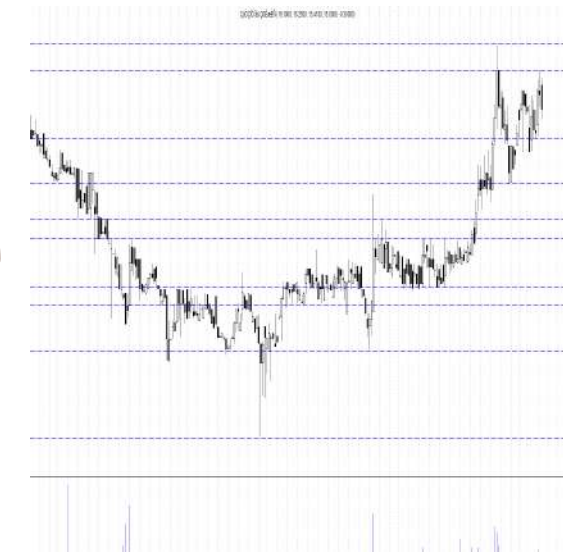
10.5	الإقفال
10	مستوى الدعم
10.8	مستوى المقاومة
8	إيقاف الخسائر

الرؤية الاستراتيجية

يتحرك السهم في اتجاه صاعد على المدى القصير ، استطاع السهم اختراق مستوى 10 لاعلى ليستهدف حالياً مستويات 10.8 - 11 خلال الفتره حاله كما تظل الايجابيه مع الثبات اعلى مستويات 10 - 9.8 خلال اي عمليات جني ارباح قد تظهر، نوصي بالمتاجرة مع احترام مستوى إيقاف الخسائر حال كسر مستوى 8 لاسفل

مستهدف حالي 10.5 - 10.8

التوصية



سوديك

15.6	الإقفال
14.8	مستوى الدعم
16.5	مستوى المقاومة
13	إيقاف الخسائر

الرؤية الاستراتيجية

يتحرك السهم في اتجاه صاعد على كافة المستويات، استطاع السهم تحقيق مستهدفه عند مستوى 17 ليبدأ بالتعرض لعمليات جني ارباح واسعة ليختبر حالياً مستويات 14 - 13.6 والتي حال الثبات اعلاها يعاود اختبار مستويات 16 - 16.5، نوصي بالمتاجرة مع احترام مستوى إيقاف الخسائر حال كسر مستوى 13 لاسفل

مستهدف حالي 16.5 - 17

التوصية



ايكاف الخسائر	التوصية	الاتجاه		مقاومة 2	مقاومة 1	آخر	دعم 1	دعم 2	نسبة التغير %	قطاع البنوك	كود روتير
		المتوسط	القصير								
42	مستهدف حالي 47 - 48	صاعد	صاعد	48	47	44.48	41	40	3.2	بنك التجارى الدولى	COMI
13	مستهدف حالي 17.5 - 18	صاعد	صاعد	18	17.5	18.8	15	13	2.96	بنك التعمير والأسكان	HDBK
8	مستهدف حالي 10 - 10.3	صاعد	صاعد	10.5	10	9	9	8.5	-3.64	بنك كريدى أجريكول	CIEB
17	جني ارباح قرب 22 - 22.5	صاعد	صاعد	22	21	19.17	19	18	-7.17	مصرف ابوظبى الاسلامي	ADIB
										قطاع السياحة و الترفيه	
10	مستهدف حالي 14.5	صاعد	صاعد	15	14.5	12.94	12	11	-7.7	مدينة الإنتاج الإعلامي	MPRC
1.7	مستهدف حالي 2.25 - 2.3	صاعد	صاعد	2.38	2.27	2.23	2	1.9	0.9	المصرية للمنتجات	EGTS
7	مستهدف حالي 8.5 - 8.7	عرضي	عرضي	8.75	8.5	8.38	7.5	7	3.46	شارم دريمز	SDTI
										قطاع الكيماويات	
6	مستهدف حالي 7.8 - 8	صاعد	صاعد	8	7.8	7.32	7	6.5	-4.06	الصناعات الكيماوية - كيما	EGCH
37	جني ارباح قرب 46 - 48	صاعد	صاعد	48	46	41.99	40	38	-6.65	المالية و الصناعية	EFIC
15	مستهدف حالي 17 - 17.5	صاعد	صاعد	17.5	17	15.76	15	14	-4.19	سيدي كرير	SKPC
0.8	مستهدف حالي 1.08 - 1.15	صاعد	صاعد	1.18	1.08	1.001	0.9	0.85	-2.055	العربية للشحن و التفرغ	UASG
20	جني ارباح قرب 25 - 26	صاعد	صاعد	26	25	24.15	22	21	0.42	القناة للتوكيلات	CSAG
5	مستهدف حالي 6 - 6.2	صاعد	صاعد	6.2	6	5.49	5.2	4.8	-4.19	جي ابي اتو	AUTO
0.4	مستهدف حالي 0.51 - 0.53	صاعد	صاعد	0.54	0.51	0.493	0.46	0.44	0.407	الكابلات الكهربائية المصرية	ELEC
10	مستهدف حالي 13.5 - 14	صاعد	صاعد	14.5	14	12.84	12.5	11	-4.18	السويدي للكابلات	SWDY
										قطاع الخدمات المالية	
16	جني ارباح قرب 19 - 20	صاعد	صاعد	20	19.5	18.15	17	16.5	-1.36	المجموعة المالية هيرمس	HRHO
0.45	البيع قرب 0.55 - 0.56	هابط	عرضي	0.58	0.56	0.525	0.48	0.45	-1.316	برايم القابضة المالية	PRMH
0.25	البيع قرب 0.315 - 0.33	صاعد	صاعد	0.34	0.315	0.294	0.27	0.24	2.083	اسباير كابيتال	ASPI
1.2	مستهدف حالي 1.28 - 1.3	عرضي	عرضي	1.32	1.28	1.201	1.18	1.1	-1.234	القابضة الكويتية	EKHO
1.6	جني ارباح 2.45 - 2.55	صاعد	صاعد	2.6	2.45	2.28	2.1	1.95	0	القلعة للإستشارات المالية	CCAP
										قطاع المواد البترولية	
6	مستهدف حالي 7.7 - 8	صاعد	صاعد	8.2	8	7.36	7.3	7	-6.24	الاسكندرية للزيوت -اموك	AMOC



ايقاف الخسائر	التوصية	الاتجاه		مقاومة 2	مقاومة 1	أخر	دعم 1	دعم 2	نسبة التغير %	قطاع الاتصالات والتكنولوجيا	كود روتير
		المتوسط	القصير								
0.23	مستهدف حالي 0.30 - 0.32	صاعد	صاعد	0.33	0.3	0.262	0.24	0.22	-1.504	أوراسكوم للاستثمار القابضة	OIH
22	مسهدف حالي 27 - 27.5	صاعد	صاعد	27.5	27	24.42	24	23	-3.63	المصرية للاتصالات	ETEL
5	مستهدف حالي 6.5	صاعد	صاعد	6.7	6.5	6.44	5.5	5	2.38	فوري لتكنولوجيا والمدفوعات	FWRY
										قطاع الأغذية و المشروبات	
8.5	جني ارباح 9.5 - 10	صاعد	صاعد	9.3	9	8.62	8	7.5	-1.15	جھينة للصناعات الغذائية	JUFO
2.9	مستهدف حالي 3.48 - 3.6	هابط	عرضي	3.6	3.48	3.31	2.9	2.8	4.42	المصرية للدواجن	EPCO
11	مستهدف حالي 14 - 15	صاعد	صاعد	15.5	15	13.4	12.5	12	0.37	اديتا للصناعات الغذائية	EFID
15	جني ارباح قرب 21.5 - 22	صاعد	صاعد	22	20	19.1	17	16	5.82	اجواء للصناعات الغذائية	AJWA
										قطاع الخليج	
3	جني ارباح قرب 3.4 - 3.6	صاعد	صاعد	3.6	3.4	3.17	2.9	2.75	-0.94	العربية لخليج الأقطان	ACGC
9.5	جني ارباح قرب 11.5 - 11.8	صاعد	صاعد	12	11	10.41	9.5	9	3.27	النساجون الشرقيون	ORWE
1.7	مستهدف حالي 2 - 2.1	صاعد	صاعد	2.2	2	1.73	1.7	1.6	-1.593	النصر للملابس - كابو	KABO
										قطاع مواد البناء	
22	مستهدف حالي 27.5 - 28	صاعد	صاعد	28.5	27.7	24.51	23	22	-1.92	حديد عز	ESRS
1.3	جني ارباح قرب 1.75 - 1.8	صاعد	صاعد	1.85	1.75	1.683	1.55	1.45	2.248	أسمنت جنوب الوادي	SVCE
6	جني ارباح قرب 7.7 - 8	صاعد	صاعد	7.5	7	6.49	6	5.7	-1.82	العربية للأسمنت	ARCC
										قطاع المقاولات	
8.5	مستهدف حالي 10.8 - 11	صاعد	صاعد	11	10.8	10.5	10	9.5	-1.04	طلعت مصطفى القابضة	TMGH
3	مستهدف حالي 3.8 - 4	صاعد	صاعد	4	3.9	3.78	3.4	3.15	-1.05	مدينة نصر للإسكان	MNHD
8	مستهدف حالي 10.8 - 11	صاعد	صاعد	11.5	11	10.68	9.5	8.5	-2.11	مصر الجديدة للأسكان	HELI
0.76	مستهدف حالي 1 - 1.06	عرضي	عرضي	1.06	1	0.844	0.83	0.76	-1.171	عامر جروب	AMER
0.35	مستهدف حالي 0.52 - 0.53	عرضي	عرضي	0.55	0.52	0.498	0.45	0.42	3.106	المطورون العرب	ARAB
1.6	مستهدف 2.15 - 2.25	صاعد	صاعد	2.25	2.15	1.982	1.9	1.8	-3.552	بالم هيلز للتعمر	PHDC
12	مستهدف حالي 16.5 - 17	صاعد	صاعد	17	16	15.6	14	13.5	-0.95	السادس من أكتوبر (سوديك)	OCDI
2.5	جني ارباح قرب 3.5 - 3.6	صاعد	صاعد	3.5	3.4	3.15	3	2.85	-2.48	اعمار مصر العقارية	EMFD
80	مستهدف حالي 95 - 97	صاعد	صاعد	115	108	101.8	92	87	2.2	اوراسكوم للانشاء المحدوده	ORAS
0.26	البيع قرب 0.35 - 0.36	هابط	عرضي	0.35	0.33	0.309	0.27	0.26	-0.323	الجيزة العامة للمقاولات	GGCC



ملحق التقرير

التوصيات

التوصيات القصيرة الأجل للفترة من اسبوع الى شهر
التوصيات المتوسطة الأجل للفترة من شهر الى 6 شهور
التوصية بالشراء باستخدام نقاط إعادة الدخول أو الأسعار الحالية و استخدام الأهداف السعرية كسياسة للبيع / الخروج
التوصية بالمناجزة باستخدام نقاط إعادة الدخول للشراء و البيع عند مستويات المقاومة او عند المستهدف السعرى
التوصية بالبيع فى حالة إختراق مستويات إيقاف الخسائر أو البيع بالأسعار الحالية
التوصية بالأحتفاظ تعنى الأحتفاظ بالمراكز الحالية و إجراء عمليات بيع و شراء لجزء من المركز تبعاً لتحركات السوق
التوصية بالانتظار تعنى انتظار إشارات جديدة تبعاً لتحركات السوق

الأهداف السعرية

جميع الأهداف السعرية هى أهداف قصيرة الأجل , فى حالة تحديد هدف سعري متوسط الأجل سيتم الإشارة اليه بالرمز (م) , مثال (م) 65
الأهداف السعرية لذات الجلسة سيتم الرمز اليها بعلامة , مثال (*)

نقاط الدخول

نقاط الدخول بعد الأرتداد من مستويات الدعم الى اعلى
نقاط الدخول بعد إختراق الاسعار للمستويات المذكورة بعد تأكيدها بحجم تداول عالي او الاغلاق اعلى من النقاط المحددة
التوصيات التى تبنى على نقاط الدخول يجب ان يتم تأكيدها بناء على إشارات شراء قصيرة الأجل او المناجزة
نقاط الدخول المتوسطة الأجل سوف تميز بعلامة (م) و للتداول فى ذات الجلسة سوف تميز بعلامة (*) بالتقرير

إيقاف الخسائر

إختراق مستوى إيقاف الخسائر هى إشارة بيع / خروج تجاوزاً عن التوصيات المقترحة خلال الفترة السابقة فى حالة بقاء تحت مستوى لمدة
يومية او أختراقه بنسبة 3%

رئيس قسم التحليل الفنى

محمود هيكل CETA - CFTe
mahmoud.m@alahramsecurities.com

شركة الأهرام للسمسة فى الأوراق المالية

4 شارع الشواربى - القاهرة
ت: 23935310-23935445-2393543
موقع الاكترونى: www.alahramsecurities.com

ملحوظة

إخلاء المسؤولية: تيه الشركة على أن التقارير اليومية والدورية للتعليق على السوق والأسهم مبنية على أسس التحليل الفنى، وأن المعلومات التي ترد فيها يتم الحصول عليها من مصادر متعارف على مصداقيتها بالإضافة إلى تضمينها لبعض تقديراتنا المهنية، وأنها ليست عرضاً أو توصية بالشراء أو البيع لأي من الأوراق المالية وأنها معدة لتقديم نصيحة استشارية غير ملزمة للمستثمرين الذين يقومون باتخاذ قراراتهم الاستثمارية بأنفسهم ويتحملون المسؤولية القانونية والمادية المترتبة عليها دون أدنى مسئولية على الشركة، وإذ تبذل الشركة جهدها في أن تكون المعلومات والبيانات الموجودة صحيحة وكاملة إلا أنها تخلى مسئوليتها عن أي خطأ أو سهو غير مقصود، وتنبه على أنه لا يسمح بإعادة نشر هذا التقرير أو أي أجزاء منه دون موافقة مسبقة من الشركة



19-01-2023

الدعوم والمقاومات للمتاجرة في ذات الجلسة

مقاومة 3	مقاومة 2	مقاومة 1	آخر سعر	دعم 1	دعم 2	دعم 3	الرمز	الإسم المختصر
47.03	45.69	44.74	43.79	42.45	41.11	40.16	ABUK	ابوقير للاسمدة
21.24	20.42	19.76	19.10	18.28	17.46	16.80	AJWA	اجواء
6.30	6.10	6.00	5.90	5.70	5.50	5.40	SCEM	اسمنت سيناء
25.37	24.68	23.39	22.11	21.41	20.72	19.43	TORA	اسمنت طرة
13.68	13.22	12.51	11.79	11.34	10.88	10.17	ASCM	اسيك للتعديين
0.00	0.00	0.00	0.00	0.00	0.00	0.00	AITG	اسيوط الاسلامية للتجارة
101.33	100.67	99.33	98.00	97.33	96.67	95.33	OCPH	اكتوير فارما
26.42	25.36	24.83	24.30	23.24	22.18	21.65	ACRO	أكرو مصر
0.00	0.00	0.00	0.00	0.00	0.00	0.00	BSRF	الاخوه المتضامنين
8.02	7.85	7.51	7.17	7.00	6.83	6.49	ANFI	الاسكندرية الوطنية للاستثمارات المالية
22.57	21.93	21.47	21.00	20.37	19.73	19.27	ALCN	الاسكندرية لتداول الحاويات
143.67	141.73	139.87	138.00	136.07	134.13	132.27	AXPH	الاسكندرية للادوية
36.03	34.43	33.62	32.82	31.21	29.61	28.80	IDRE	الاسماعيلية الجديدة للتطوير
8.30	7.71	7.38	7.05	6.46	5.87	5.54	ISMA	الاسماعيلية للدواجن
42.31	40.65	39.43	38.20	36.55	34.89	33.67	ALUM	الالومنيوم العربية
7.70	7.56	7.29	7.02	6.88	6.74	6.47	EPPK	الاهرام للطباعة والتغليف
20.31	19.92	19.29	18.67	18.27	17.88	17.25	AFDI	الاهلي للتنمية والاستثمار
12.03	11.52	10.53	9.55	9.03	8.52	7.53	ALEX	الإسكندرية للأسمنت
0.00	0.00	0.00	0.00	0.00	0.00	0.00	EBDP	البدر للبلاستيك
46.05	45.27	44.87	44.48	43.69	42.91	42.51	COMI	البنك التجاري الدولي
0.49	0.49	0.48	0.48	0.48	0.48	0.48	EGBE	البنك المصري الخليجي
13.15	12.83	12.67	12.51	12.19	11.87	11.71	EXPA	البنك المصري لتنمية الصادرات
0.00	0.00	0.00	0.00	0.00	0.00	0.00	TOUR	التعمير السياحي
27.15	26.08	24.94	23.80	22.73	21.66	20.52	DAPH	التعمير والاستشارات الهندسية
14.40	14.30	14.10	13.90	13.80	13.70	13.50	ECAP	الجوهرة
0.32	0.32	0.31	0.31	0.31	0.30	0.30	GGCC	الجيزة العامة للمقاولات
7.98	7.71	7.46	7.22	6.94	6.67	6.42	IRON	الحديد والصلب المصرية
0.00	0.00	0.00	0.00	0.00	0.00	0.00	AGIN	الخليج للاستثمارات العربية
15.56	15.33	15.02	14.71	14.48	14.25	13.94	CCRS	الخليجية الكندية للاستثمار العقاري العربي
17.12	16.26	15.83	15.40	14.54	13.68	13.25	DEIN	الدلتا للتأمين
12.60	12.60	12.60	12.60	12.60	12.60	12.60	SUGR	الدلتا للسكر
1.23	1.23	1.23	1.23	1.23	1.23	1.23	ICFC	الدولية للأسمدة
8.76	8.48	8.17	7.87	7.58	7.30	6.99	IFAP	الدولية للمحاصيل الزراعية
17.84	17.16	16.81	16.47	15.78	15.10	14.75	ROTO	الرواد
1.91	1.89	1.88	1.86	1.85	1.83	1.82	ZEOT	الزيوت المستخلصة
52.83	51.91	51.40	50.89	49.97	49.05	48.54	SEIG	السعودية المصرية للاستثمار والتمويل
14.16	13.89	13.37	12.84	12.58	12.31	11.79	SWDY	السويدي اليكترونيك
22.40	20.70	18.60	16.50	14.80	13.10	11.00	SUCE	السويس للاسمنت
0.00	0.00	0.00	0.00	0.00	0.00	0.00	SBAG	السويس للاكياس
0.83	0.81	0.79	0.76	0.75	0.73	0.71	SNFC	الشرقية الوطنية للامن الغذائي
10.01	10.01	10.01	10.01	10.01	10.01	10.01	SMPP	الشروق الحديثة للطباعة والتغليف
0.00	0.00	0.00	0.00	0.00	0.00	0.00	SPHT	الشمس بيراميدز
9.89	9.24	8.85	8.45	7.81	7.16	6.77	ELSH	الشمس للاسكان
0.69	0.68	0.67	0.66	0.66	0.65	0.64	UEGC	الصعيد للمقاولات
36.23	36.17	36.13	36.10	36.03	35.97	35.93	ICID	العالمية للاستثمار والتنمية
46.53	41.73	32.11	22.50	17.69	12.89	3.27	AALR	العامة لاستصلاح الأراضي
148.51	145.25	141.51	137.76	134.51	131.25	127.51	GSSC	العامة للصوامع والتخزين
1.10	1.06	0.99	0.92	0.88	0.84	0.77	APPC	العبوات الدوائية المتطورة
0.41	0.41	0.40	0.39	0.39	0.38	0.37	MEPA	العبوات الطبية



19-01-2023

مقاومة 3	مقاومة 2	مقاومة 1	آخر سعر	دعم 1	دعم 2	دعم 3	الرمز	الإسم المختصر
0.64	0.63	0.61	0.60	0.59	0.58	0.56	ACAMD	الشركة العربية لإدارة وتطوير الأصول
1.07	1.05	1.03	1.00	0.99	0.97	0.95	UASG	العربية المتحدة للشحن والتفريغ
17.53	17.11	16.35	15.60	15.17	14.75	13.99	EALR	العربية لاستصلاح الاراضي
3.41	3.36	3.26	3.17	3.11	3.06	2.96	ACGC	العربية لحليج الأقطان
0.44	0.43	0.43	0.42	0.42	0.41	0.41	AIND	أرابيا انفستنج
6.93	6.78	6.64	6.49	6.35	6.20	6.06	ARCC	العربية للأسمنت
1.28	1.26	1.24	1.22	1.20	1.19	1.17	EEII	العربية للصناعات الهندسية
1.41	1.39	1.37	1.35	1.32	1.30	1.28	ARVA	العربية للمحاسب
4.01	4.01	4.01	4.01	4.01	4.01	4.01	APSW	العربية وبولفاريا
0.09	0.09	0.09	0.09	0.08	0.08	0.08	AIVC	العرفة القابضة
0.00	0.00	0.00	0.00	0.00	0.00	0.00	AOTM	العروبة للتجارة والتعدين والتوريدات
0.00	0.00	0.00	0.00	0.00	0.00	0.00	EOSB	العروبة للسمسرة فى الأوراق المالية
804.32	794.66	775.34	756.02	746.36	736.70	717.38	IRAX	العز الدخيلة للصلب
32.14	30.32	28.76	27.20	25.38	23.56	22.00	NRPD	العقارية للبنوك الوطنية للتنمية
16.93	16.57	16.09	15.62	15.25	14.89	14.41	GIHD	العربية الاسلامية للتنمية العمرانية
1.10	1.10	1.10	1.10	1.10	1.10	1.10	FNAR	البنار للمقاولات
1.25	1.24	1.22	1.20	1.19	1.18	1.16	EKHO	القابضة المصرية الكويتية
8.21	8.21	8.21	8.21	8.21	8.21	8.21	KWIN	القاهرة الوطنية للاستثمار والأوراق المالية
49.01	48.47	47.39	46.31	45.77	45.23	44.15	CPCI	القاهرة للادوية
0.00	0.00	0.00	0.00	0.00	0.00	0.00	CIRF	القاهرة للاستثمارات والتنمية
1.29	1.27	1.25	1.22	1.21	1.19	1.17	ELKA	القاهرة للأسكان
14.57	14.20	13.98	13.75	13.39	13.02	12.80	CIRA	القاهرة للاستثمار والتنمية العقارية
16.50	16.50	16.50	16.50	16.50	16.50	16.50	CAED	القاهرة للخدمات التعليمية
3.44	3.37	3.31	3.25	3.18	3.11	3.05	POUL	القاهرة للدواجن
0.16	0.16	0.16	0.15	0.15	0.15	0.15	COSG	القاهرة للزيوت والصابون
2.44	2.40	2.34	2.28	2.24	2.20	2.14	CCAP	القلعة
26.07	25.62	24.89	24.15	23.71	23.26	22.53	CSAG	القناة للتوكيلات الملاحية
15.21	15.21	15.20	15.20	15.19	15.19	15.18	NCEM	القومية للأسمنت
0.51	0.50	0.50	0.49	0.49	0.48	0.48	ELEC	الكابلات الكهربائية المصرية
48.74	47.32	44.65	41.99	40.56	39.14	36.47	EFIC	المالية والصناعية المصرية
4.39	4.30	4.22	4.13	4.05	3.96	3.88	UNIT	المتحدة للأسكان
0.00	0.00	0.00	0.00	0.00	0.00	0.00	INEG	المجموعة المتكاملة للأعمال الهندسية
0.00	0.00	0.00	0.00	0.00	0.00	0.00	AREHA	المجموعة المصرية
1.07	1.04	1.02	1.00	0.97	0.93	0.91	AREH	المجموعة المصرية العقارية
0.00	0.00	0.00	0.00	0.00	0.00	0.00	AMES	المركز الطبي الجديد - الإسكندرية
0.27	0.27	0.26	0.26	0.25	0.25	0.24	IEEC	المشروعات الصناعية والهندسية
0.00	0.00	0.00	0.00	0.00	0.00	0.00	MKIT	المصرية الكويتية للاستثمار
0.00	0.00	0.00	0.00	0.00	0.00	0.00	ESGI	المصرية لصناعة النشا والجلوكوز
26.44	26.02	25.22	24.42	24.00	23.58	22.78	ETEL	المصرية للاتصالات
3.57	3.50	3.40	3.31	3.23	3.16	3.06	EPCO	المصرية للدواجن
0.00	0.00	0.00	0.00	0.00	0.00	0.00	EITP	المصرية للمشروعات السياحية العالمية
2.42	2.38	2.30	2.23	2.18	2.14	2.06	EGTS	المصرية للمنتجات السياحية
1.77	1.77	1.77	1.77	1.77	1.77	1.77	MOED	المصرية لنظم التعليم الحديثة
1.38	1.36	1.34	1.32	1.30	1.28	1.26	ODIN	أودن للاستثمارات المالية
12.90	12.38	12.04	11.70	11.18	10.66	10.32	EIUD	المصريين للاستثمار
0.39	0.39	0.38	0.37	0.37	0.36	0.36	EHDR	المصريين للأسكان
2.32	2.29	2.23	2.17	2.14	2.11	2.05	AMIA	الملتقى العربي للاستثمارات
0.00	0.00	0.00	0.00	0.00	0.00	0.00	TECH	المنتجات الحديثة للتعينة و التغليف
1.06	1.05	1.03	1.02	1.00	0.98	0.97	MPCO	المنصورة للدواجن



19-01-2023

مقاومة 3	مقاومة 2	مقاومة 1	آخر سعر	دعم 1	دعم 2	دعم 3	الرمز	الإسم المختصر
14.05	14.05	14.05	14.05	14.05	14.05	14.05	MOIN	المهنس للتأمين
3.78	3.59	3.46	3.33	3.14	2.95	2.82	AMPI	المؤشر
10.89	10.67	10.54	10.41	10.19	9.97	9.84	ORWE	النساجون الشرقيون
20.32	20.32	20.32	20.32	20.32	20.32	20.32	ELNA	النصر لتصنيع الحاصلات الزراعية
0.00	0.00	0.00	0.00	0.00	0.00	0.00	NASR	النصر لصناعة المحولات
22.13	21.26	20.54	19.82	18.95	18.08	17.36	NCCW	النصر للأعمال المدنية
0.16	0.15	0.15	0.15	0.15	0.14	0.14	NAHO	النعيم القابضة
36.30	35.85	34.95	34.05	33.60	33.15	32.25	NIPH	النيل للادوية
0.53	0.52	0.50	0.49	0.48	0.47	0.45	ELWA	الوادي
0.00	0.00	0.00	0.00	0.00	0.00	0.00	NHPS	الوطنية للاسكان
0.00	0.00	0.00	0.00	0.00	0.00	0.00	NCMP	الوطنية لمنتجات الذرة
0.78	0.77	0.75	0.73	0.72	0.70	0.68	RREI	اليكو
5.64	5.47	5.24	5.00	4.84	4.67	4.44	MTIE	إم تي أي
0.00	0.00	0.00	0.00	0.00	0.00	0.00	AMEC	اميكو ميديكال
0.00	0.00	0.00	0.00	0.00	0.00	0.00	IBCT	انترناشيونال بزنيس كورپوريشن
0.28	0.27	0.27	0.26	0.26	0.25	0.25	OIH	اوراسكوم للاستثمار
7.23	7.14	6.99	6.85	6.75	6.66	6.51	ORHD	اوراسكوم للفنادق والتنمية
44.82	43.35	41.93	40.50	39.04	37.57	36.15	PHAR	ايبكو
0.00	0.00	0.00	0.00	0.00	0.00	0.00	MISR	ايجى ستون
3.26	3.22	3.16	3.10	3.06	3.02	2.96	ETRS	ايجيترانس
19.92	19.51	18.82	18.13	17.72	17.31	16.62	SMFR	ايجيفرت
13.82	13.63	13.52	13.40	13.22	13.03	12.92	EFID	ايدينا
18.92	18.40	17.88	17.35	16.84	16.32	15.80	EAST	ايسترن كومباني
6.25	6.17	6.07	5.98	5.89	5.81	5.71	ENGC	ايجون
4.15	4.08	3.96	3.85	3.77	3.70	3.58	ATLC	ايه تي ليس
2.10	2.08	2.03	1.99	1.96	1.94	1.89	ISPH	اين سينيا فارما
3.41	3.35	3.25	3.15	3.09	3.03	2.93	EMFD	إعمار مصر
0.54	0.91	0.46	0.00	0.37	0.74	0.28	ICMI	اىكمى
58.48	57.99	56.99	56.00	55.50	55.01	54.01	ADCI	أدكو
22.20	21.68	20.85	20.03	19.50	18.98	18.15	BINV	بي انفيستمنت القابضة
8.51	8.23	7.80	7.36	7.09	6.81	6.38	AMOC	أموك
0.00	0.00	0.00	0.00	0.00	0.00	0.00	ODHN	أوراسكوم القابضة للتنمية ايه جى
107.77	105.37	103.59	101.80	99.41	97.01	95.23	ORAS	أوراسكوم للإنشاء
0.00	0.00	0.00	0.00	0.00	0.00	0.00	OREG	أورانج
33.57	32.43	31.34	30.25	29.11	27.97	26.88	PACH	باكين
2.15	2.11	2.05	1.98	1.95	1.91	1.85	PHDC	بالم هيلز
0.31	0.30	0.30	0.29	0.29	0.28	0.28	ASPI	اسبير كابيتال القابضة المالية
0.57	0.56	0.54	0.53	0.52	0.51	0.49	PRMH	برايم القابضة
2.77	2.75	2.71	2.68	2.65	2.63	2.59	BTFH	بلتون المالية القابضة
0.00	0.00	0.00	0.00	0.00	0.00	0.00	UNBE	بنك الاتحاد الوطنى
8.84	8.75	8.60	8.46	8.36	8.27	8.12	SAUD	بنك البركة
19.86	19.43	19.11	18.80	18.36	17.93	17.61	HDBK	بنك التعمير والاسكان
1.13	1.12	1.11	1.11	1.10	1.10	1.09	FAITA	بنك فيصل دولار
27.01	26.94	26.83	26.71	26.65	26.58	26.47	FAIT	بنك فيصل الإسلامي المصري
21.63	21.17	20.93	20.70	20.23	19.77	19.53	QNBA	بنك قطر الوطنى الاهلي
11.27	11.14	10.86	10.59	10.45	10.32	10.04	CANA	بنك قناة السويس
0.00	0.00	0.00	0.00	0.00	0.00	0.00	PORT	بورتو القابضة
0.00	0.00	0.00	0.00	0.00	0.00	0.00	PSAD	بورسعيد للتنمية الزراعية والمقاولات
0.10	0.11	0.10	0.10	0.10	0.11	0.10	BIGP	بى اى جى للتجارة والاستثمار



19-01-2023

مقاومة 3	مقاومة 2	مقاومة 1	آخر سعر	دعم 1	دعم 2	دعم 3	الرمز	الإسم المختصر
0.00	0.00	0.00	0.00	0.00	0.00	0.00	WATP	بيتومود
50.76	46.61	43.31	40.00	35.86	31.71	28.41	PHTV	بيراميزا
2.96	2.81	2.72	2.64	2.48	2.33	2.24	EASB	ثمار
0.00	0.00	0.00	0.00	0.00	0.00	0.00	SRWA	ثروة كابيتال القابضة
35.43	34.95	34.65	34.34	33.87	33.39	33.09	BIOC	جلاكسو سميثكلابن
2.30	2.23	2.12	2.00	1.94	1.87	1.76	GTHE	جلوبال تيلكوم
1.78	1.74	1.71	1.68	1.64	1.60	1.58	SVCE	جنوب الوادى للاسمنت
9.10	8.99	8.81	8.62	8.52	8.41	8.23	JUFO	جهينة
0.00	0.00	0.00	0.00	0.00	0.00	0.00	GPPL	جولدن بيراميدز بلازا
7.37	7.21	6.91	6.60	6.45	6.29	5.99	GTWL	جولدن تكس
0.36	0.35	0.35	0.34	0.33	0.33	0.32	GOCO	جولدن كوست
0.00	0.00	0.00	0.00	0.00	0.00	0.00	GMCI	جى إم سى
6.02	5.90	5.70	5.49	5.38	5.26	5.06	AUTO	جى بي اوتو
26.21	25.82	25.17	24.51	24.13	23.74	23.09	ESRS	حديد عز
0.62	0.59	0.57	0.56	0.53	0.50	0.49	DSCW	دايس
18.69	18.34	17.68	17.01	16.67	16.32	15.66	DCRC	دلتا للانشاء والتعمير
19.43	18.96	18.48	18.00	17.53	17.06	16.58	DTPP	دلتا للطباعة والتغليف
6.24	5.80	5.58	5.36	4.92	4.48	4.26	DOMT	دومتى
12.99	12.75	12.28	11.82	11.57	11.33	10.86	RAKT	راكتا
2.99	2.93	2.85	2.77	2.71	2.65	2.57	RAYA	راية
3.10	3.05	2.98	2.90	2.86	2.81	2.74	RACC	راية لخدمات مراكز الاتصالات
2.56	2.56	2.56	2.56	2.56	2.56	2.56	RTVC	رمكو
0.00	0.00	0.00	0.00	0.00	0.00	0.00	RMTV	رواد مصر
3.25	3.22	3.19	3.16	3.13	3.10	3.07	RUBX	روبكس
3.48	3.38	3.31	3.23	3.14	3.04	2.97	REAC	ريكاب
0.89	0.88	0.86	0.84	0.83	0.82	0.80	CERA	ريماس
5.92	5.72	5.59	5.47	5.26	5.06	4.93	ZMID	زهراء المعادي
1.18	1.13	1.10	1.08	1.03	0.97	0.95	SIPC	سبأ
2.32	2.29	2.25	2.20	2.18	2.15	2.11	SPIN	سبينالكس
16.94	16.59	16.10	15.60	15.26	14.91	14.42	OCDI	سوديك
5.01	4.75	4.53	4.30	4.05	3.79	3.57	SNFI	سوهاج الوطنية
17.37	17.03	16.39	15.76	15.41	15.07	14.43	SKPC	سيدى كرير للبتروكيماويات
0.46	0.45	0.45	0.44	0.44	0.43	0.42	SPMD	سييد ميدكال
9.09	8.89	8.63	8.38	8.17	7.97	7.71	SDTI	شارم دريمز
0.00	0.00	0.00	0.00	0.00	0.00	0.00	NOAF	شمال إفريقيا للاستثمار العقاري
0.00	0.00	0.00	0.00	0.00	0.00	0.00	ASHC	شهادات الإيداع المصرية لمجموعة السلام القابضة
4.00	3.96	3.91	3.85	3.82	3.78	3.73	PRCL	شيني
11.17	10.96	10.73	10.50	10.29	10.08	9.85	TMGH	طلعت مصطفى
0.89	0.88	0.86	0.84	0.83	0.82	0.80	AMER	عامر جروب
0.04	0.04	0.04	0.04	0.04	0.04	0.04	TRTO	عبر المحيطات للسياحة
8.73	8.57	8.43	8.30	8.13	7.97	7.83	OLFI	عبور لاند للصناعات الغذائية
1.37	1.35	1.30	1.26	1.23	1.21	1.16	ATQA	عتاقة
42.10	41.50	40.50	39.50	38.90	38.30	37.30	EGAS	غاز مصر
7.01	6.81	6.62	6.44	6.23	6.03	5.84	FWRY	فوري
0.00	0.00	0.00	0.00	0.00	0.00	0.00	VERT	فرتيكا للبرمجيات
0.00	0.00	0.00	0.00	0.00	0.00	0.00	VODE	فودافون
51.01	47.45	44.95	42.44	38.89	35.33	32.83	INFI	فوديكو
0.00	0.00	0.00	0.00	0.00	0.00	0.00	FERC	فيركيم
67.74	65.85	62.98	60.11	58.22	56.33	53.46	SCTS	قناة السويس لتوطين التكنولوجيا



19-01-2023

الإسم المختصر	الرمز	دعم 3	دعم 2	دعم 1	آخر سعر	مقاومة 1	مقاومة 2	مقاومة 3
كابو	KABO	1.67	1.70	1.71	1.73	1.76	1.79	1.80
كريدي أجريكول	CIEB	8.31	8.63	8.82	9.00	9.33	9.65	9.84
كفر الزيات للمبيدات والكيماويات	KZPC	72.32	74.66	79.32	83.98	86.32	88.66	93.32
كيما	EGCH	6.62	6.95	7.13	7.32	7.64	7.97	8.15
ليسيكو مصر	LCSW	7.07	7.44	7.64	7.85	8.21	8.58	8.78
ليفث سلاب مصر	EDBM	0.31	0.31	0.32	0.32	0.33	0.33	0.34
ماريديف	MOIL	0.10	0.10	0.10	0.10	0.11	0.11	0.11
مدينة الانتاج الاعلامي	MPRC	10.32	11.56	12.25	12.94	14.18	15.42	16.11
مدينة نصر للاسكان	MNHD	3.49	3.63	3.70	3.78	3.91	4.05	4.12
مرسى مرسى علم	MMAT	1.71	1.79	1.82	1.86	1.94	2.02	2.05
مرسيليا	MAAL	1.29	1.31	1.32	1.34	1.35	1.37	1.38
مستشفى النزهة	NINH	8.93	9.27	9.83	10.40	10.73	11.07	11.63
مستشفى كليوباترا	CLHO	4.92	5.00	5.06	5.11	5.20	5.28	5.34
مصر الجديدة للاسكان	HELI	9.60	10.07	10.37	10.68	11.14	11.61	11.91
مصر بنى سويف للاسمنت	MBSC	32.06	34.81	37.40	40.00	42.74	45.49	48.08
مصر لصناعة الكيماويات	MICH	20.71	21.51	21.90	22.30	23.09	23.89	24.28
مصر للالومنيوم	EGAL	33.09	34.44	35.19	35.93	37.29	38.64	39.39
مصر للأسمت - قنا	MCQE	20.26	21.39	22.70	24.02	25.14	26.27	27.58
مصر للأسواق الحرة	MFSC	12.97	13.06	13.17	13.27	13.37	13.46	13.57
مصر للزيوت والصابون	MOSC	23.67	24.34	24.67	25.01	25.67	26.34	26.67
مصر للنفادق	MHOT	59.55	61.77	63.54	65.30	67.53	69.75	71.52
مصرف أبو طيبي الإسلامي	ADIB	16.83	17.99	18.58	19.17	20.33	21.49	22.08
مطاحن جنوب القاهرة والجيزة	SCFM	18.43	18.74	19.36	19.98	20.29	20.60	21.22
مطاحن شرق الدلتا	EDFM	126.81	131.43	133.75	136.06	140.69	145.31	147.63
مطاحن شمال القاهرة	MILS	23.92	24.23	24.87	25.50	25.82	26.13	26.77
مطاحن مصر العليا	UEFM	118.77	120.13	121.27	122.40	123.77	125.13	126.27
مطاحن مصر الوسطي	CEFM	38.41	39.21	39.60	40.00	40.79	41.59	41.98
مطاحن وسط وغرب الدلتا	WCDF	136.91	143.51	146.80	150.10	156.69	163.29	166.58
مطاحن ومخازن الإسكندرية	AFMC	12.36	12.68	12.86	13.04	13.36	13.68	13.86
مقفيس للادوية	MPCI	16.80	17.52	17.89	18.25	18.98	19.70	20.07
مويكو	MFPC	147.23	150.13	151.71	153.30	156.19	159.09	160.67
مينا فارم للادوية	MIPH	145.00	150.00	153.00	156.00	161.00	166.00	169.00
مينا للاستثمار السياحي	MENA	0.95	0.98	1.00	1.01	1.04	1.08	1.09
نابل سات	EGSA	5.20	5.22	5.27	5.31	5.34	5.36	5.41
نيوداب	NEDA	1.73	1.77	1.83	1.88	1.93	1.98	2.03
هيرمس	HRHO	17.27	17.58	17.87	18.15	18.47	18.78	19.07
وادي كوم إمبو	WKOL	13.00	13.00	13.00	13.00	13.00	13.00	13.00
وثائق إستثمار صندوق مؤشر إي جي إكس 30	EGX30ETF	16.39	16.77	17.12	17.47	17.85	18.23	18.58
يوتوبيا	UTOP	0.00	0.00	0.00	0.00	0.00	0.00	0.00
يونيفرت - مصر	UNFO	0.00	0.00	0.00	0.00	0.00	0.00	0.00
يونيفرسال	UNIP	0.48	0.49	0.50	0.51	0.52	0.53	0.54

اسهم غير مسموح لها التداول في ذات الجلسة

شركة الاهرام للسمسرة في الاوراق المالية - إدارة التحليل الفني

إعداد: محمود هبيل CFTe - CETA إدارة التحليل الفني

العنوان: ٤ شارع التواربي - القاهرة

البريد الإلكتروني: info@alahramsecurities.com

تليفون/ فاكس: 23906579- 23933543 - 23924494- 23935445- 23935310

الموقع الإلكتروني: www.alahramsecurities.com

إخلاء المسؤولية: تنبه الشركة على أن التقرير اليومية والنورية للتعلق على السوق والأسهم مبنية على أسس التحليل الفني، وأن المعلومات التي ترد فيها يتم لحصول عليها من مصادر متعارف على مصداقيتها بالإضافة إلى تضمينها لبعض تديراتنا المهنية، وأنها ليست عرضاً أو توصية بالشراء أو البيع لأي من الاوراق المالية وأنها معدة لتقديم نصيحة استثمارية غير ملزمة للمستثمرين الذين يقومون باتخاذ قراراتهم الاستثمارية بأنفسهم ويحملون المسؤولية القانونية والمدنية المترتبة عليها نون أذني، مسؤولية على الشركة، وإذ تذل الشركة جديها في أن تكون المعلومات والبيانات الموحدة صحيحة وكاملة إلا أنها تخطئ مسؤوليتها عن أي خطأ أو سهو غير مقصود، وتنبه على أنه لا يسمح بإعادة نشر هذا التقرير أو أي أجزاء منه دون موافقة مسبقة من الشركة.