



الاهرام للسوسرة فى الاوراق المالية ش.م.م

تقرير الأداء اليومى

تنبيه هام

المعلومات التي تم الاعتماد عليها مأخوذة عن مصادر يعتقد في مصداقيتها وقت إعداد هذا التقرير ولا تعتبر أي بيانات بهذا التقرير توصية بالشراء أو بالبيع بأي حال من الأحوال للأسهم الواردة بهذا التقرير و الشركة لا تتحمل أي مسئولية عن أي قرارات قد تتخذ بناء على المعلومات الواردة بهذا التقرير كما لا يحق نسخ أو طباعة أو إعادة نشر هذا التقرير دون الحصول على إذن كتابي مسبق من الشركة مع احتفاظ الشركة بكافة الحقوق الأدبية والقانونية لها.



المفكرة الاقتصادية :

المؤشرات			
المؤشرات	القيمة	التغير اليومي	التغير السنوى
EGX30	12137.00	0.01%	1.57%
EGX70	2297.28	0.61%	4.34%
EGX100	3363.04	0.45%	3.31%
رأس المال السوقى			
القيمة	التغير السنوى		
799,802,304,909	ج.م. 4.47%		

إجماليات التداول	الكمية	القيمة (جنيه)	
الأسهل المقيدة	593,890,164	1,279,148,970	194
مرتفع	374,339,064	497,073,927	70
منخفض	203,440,880	519,888,202	62
لم تتغير	16,110,220	262,186,841	62
عدد العمليات :		51,548	

فئات المستثمرين			
الاصناف	شراء ( بالمليون)	بيع ( بالمليون)	مصريين
مصريين	1,095,889,717	936,722,144	159,167,573
عرب	100,849,340	180,833,550	-79,984,211
أجانب	100,075,116	179,258,478	-79,183,362
الأفراد	845,169,202	846,998,957	-1,829,755
المؤسسات	451,644,971	449,815,217	1,829,754

ملاحظة : يستبعد قيمة الصفقات بالسوق

بيانات الأسهم		
التغير %	سعر الاغلاق	الأكثر ارتفاعا
20.00%	21.90	العقارية للبنوك الوطنية للتنمية
8.58%	1.43	مرسيليا المصرية الخليجية للاستثمار العقارى
8.14%	0.41	الشركة العربية لإدارة وتطوير الاصول
7.12%	0.35	المصرية لتطوير صناعة البناء (ليفيت سلاب مصر )
6.90%	3.41	التوفيق للتأجير التمويلى -أية.تي.ليس A.T.LEASE

التغير %	سعر الاغلاق	الأكثر هبوطا
-19.99%	11.09	العبور للاستثمار العقارى
-18.47%	28.95	النيل للادوية والصناعات الكيماوية - النيل
-11.60%	0.16	النعم القابضة للاستثمارات
-7.91%	0.13	حق اكتتاب شركة العبوات الطبية-٣
-6.42%	0.18	القاهرة للزيوت والصابون

توزيعات الأرباح				
رقم	التوزيع	نهاية الحق	تاريخ التوزيع	الشركة
27	١٤,٠٠ جنيه للسهم	13/11/2022	16/11/2022	مطاحن شرق الدلتا
27	١٥,٠٠ جنيه للسهم	13/11/2022	16/11/2022	مطاحن وسط وغرب الدلتا
1	٠,٠٣ جنيه للسهم	14/11/2022	17/11/2022	الحديد والصلب للمناجم والمحاجر
25	٠,٤٠ جنيه للسهم	15/11/2022	20/11/2022	مطاحن ومخابز الاسكندرية
21	٠,٤٠ جنيه للسهم	20/11/2022	23/11/2022	الشرقية - ايسترن كومباني
20	٤,٤٩٩٩٨٧٨٧٨٧ جنيه للسهم	21/11/2022	24/11/2022	مصر للالومنيوم
18	٠,٠٥ جنيه للسهم	22/11/2022	27/11/2022	الزيوت المستخلصة ومنتجاتها
27	١١,٠٠ جنيه للسهم	27/11/2022	30/11/2022	مطاحن مصر العليا
25	٤,٠٠ جنيه للسهم	28/11/2022	1/12/2022	مطاحن مصر الوسطى
الجمعيات العمومية				
التاريخ	الجمعية	الشركة		
17/11/2022	عادية وغير عادية	العربية المتحدة للشحن والتفريغ		
19/11/2022	عادية	العربية لاستصلاح الاراضي		
20/11/2022	غير عادية	تعليم لخدمات الإدارة		
20/11/2022	غير عادية	سيدي كرير للبتر وكيماويات		
22/11/2022	غير عادية	سيدي كرير للبتر وكيماويات - سيدبك		
27/11/2022	عادية وغير عادية	قناة السويس لتوطين التكنولوجيا		
20/11/2022	عادية وغير عادية	العقارية للبنوك الوطنية للتنمية		
26/11/2022	عادية	الاسكندرية لتداول الحاويات والبضائع		
26/11/2022	عادية	القناة للتوكيلات الملاحية		
27/11/2022	عادية وغير عادية	العربية لحليج الاقطان		
29/11/2022	عادية	المتحدة للاسكان والتعمير		
1/12/2022	عادية	المصرية لنظم التعليم الحديثة		
1/12/2022	عادية	المصرية لخدمات النقل (الجيترانس)		
4/12/2022	عادية وغير عادية	مرسيليا المصرية الخليجية للاستثمار العقارى		
7/12/2022	عادية	المهندس للتأمين		
7/12/2022	عادية	جولدن كوست السفينة للاستثمار السياحى		
18/12/2022	غير عادية	كفر الزيات للمبيدات والكيماويات		
19/12/2022	غير عادية	الوادى العالمية للاستثمار و التنمية		

**٨٦,٨% تراجعاً في خسائر أطلس المستقلة بنهاية سبتمبر ٢٠٢٢**

أظهرت نتائج أعمال شركة أطلس للاستثمار والصناعات الغذائية غير المدققة المستقلة عن الفترة المالية المنتهية في ٢٠٢٢/٩/٣٠ تكبد صافي خسائر ٢٥٥,٩٨٦ جنيه مقابل ٢,٦٩٨,٣٦٧ جنيه خسائر خلال الفترة المقارنة من العام المالي السابق له بنسبة تغير ٨٦,٨١%  
**المصدر : البورصة**

**٣٦,٣% نموًا بإيرادات أوراسكوم للتنمية بنهاية سبتمبر ٢٠٢٢**

أعلنت شركة أوراسكوم للتنمية - مصر عن نتائج أعمالها خلال التسعة أشهر من عام ٢٠٢٢، حيث بلغت إجمالي الإيرادات المحققة خلال التسعة أشهر من عام ٢٠٢٢ حوالي ٦,٧ مليار جنيه بزيادة ٣٦,٣% مقارنة بـ ٤,٩ مليار جنيه مصري بنهاية نفس الفترة من العام الماضي كما ارتفع مجمل الربح المحقق خلال التسعة أشهر من عام ٢٠٢٢ بنسبة ٣٧,١% ليصل إلى ٢,٤ مليار جنيه مصري وهامش مجمل ربح ٣٦,١% مقارنة بـ ١,٨ مليار جنيه التسعة أشهر من من عام ٢٠٢١. وترجع الزيادة الملحوظة بشكل رئيسي إلى الإسراع في عمليات البناء، مما أدى إلى تسجيل إيرادات عقارية تصل إلى ٤,٧ مليار جنيه بزيادة قدرها ٣٦,١% مقارنة بالتسعة أشهر من عام ٢٠٢١، بالإضافة إلى التحسن الملحوظ والقوي في أداء قطاعي الفنادق وإدارة المدن بالشركة. في سياق آخر، أعلنت الشركة عن نتائج أعمالها خلال الفترة من ٢٠٢٢/١٠/٠١ إلى ٢٠٢٢/٠٩/٣٠ وأظهرت تحقيق صافي ربح مجمع بلغ ١,٣٨٢,٨٤٠,٨٩٦ جنيه مقابل تحقيق صافي ربح بلغ ٩٥٢,٨٧٢,٩٥٢,١٢٠ جنيه خلال الفترة من ٢٠٢١/١٠/٠١ إلى ٢٠٢١/٠٩/٣٠. وفي السياق ذاته حققت الشركة صافي ربح مستقل عن الفترة من ٢٠٢٢/١٠/٠١ إلى ٢٠٢٢/٠٩/٣٠، قدر بنحو ١,٠٣٨,٢٣٦,٢٨٢ جنيه، نظير صافي ربح بلغ ٧٧٨,٠١٧,٧٤٠ جنيه، خلال الفترة المقارنة من العام المالي السابق.  
**المصدر : حابي**

**القناة للتوكيلات الملاحية تدعو لعقد اجتماع الجمعية العامة العادية**

أعلنت شركة القناة للتوكيلات الملاحية عن الدعوة لعقد اجتماع الجمعية العامة العادية يوم السبت ٢٦-١١-٢٠٢٢ تمام الساعة ١١ صباحاً وذلك بمقر الشركة القابضة للنقل البحري والبري ٧١ طريق الحرية الاسكندرية لمناقشة الاتي:-  
-التصديق علي محضر وقرارات اجتماع الجمعية العامة العادية والغير عادية للشركة المنعقدة بتاريخ ٢٢-٦-٢٠٢٢.  
-النظر في تقرير مجلس الإدارة عن نشاط الشركة عن العام المالي المنتهى في ٢٠٢٢/٦/٣٠.  
-تقارير الجهاز المركزي للمحاسبات على القوائم المالية والحسابات التحليلية للشركة و تقرير الحوكمة عن السنة المالية المنتهية في ٢٠٢٢/٦/٣٠ و رد الشركة.  
-النظر في اعتماد القوائم المالية والحسابات الختامية للشركة عن السنة المالية المنتهية في ٢٠٢٢/٦/٣٠.  
-مشروع توزيع الارباح المقترحة عن العام المالي المنتهى في ٢٠٢٢/٦/٣٠.  
-الموافقة علي اخلاء مسؤولية مجلس الادارة عن الفترة المقدم عنها التقرير.  
-النظر في صرف مكافآت السادة رئيسي و اعضاء مجلس الادارة.  
-النظر فيما تم اتخاذه من اجراءات بشأن تعديل تشكيل مجلس ادارة الشركة و تحديد المعاملة المالية لهم  
-النظر في اعتماد قواعد صرف العلاوة الدورية و المنحة الشهرية للعاملين بالشركة اعتبارا من ١-٤-٢٠٢٢.  
**المصدر : البورصة**

**أرباح مطاحن مصر الوسطى ترتفع هامشياً خلال الربع الأول**

أظهرت القوائم المالية لشركة مطاحن مصر الوسطى ارتفاع أرباح الشركة خلال الربع الأول من العام المالي ٢٠٢٢-٢٠٢٢ بنسبة ٥,٧ على أساس سنوي. وقالت الشركة في بيان إنها سجلت صافي ربح بلغ ٢٧,٤٤ مليون جنيه منذ بداية يوليو ٢٠٢٢ حتى نهاية سبتمبر ٢٠٢٢، مقابل ٢٥,٩٦ مليون جنيه أرباحاً خلال الربع المقارن من العام المالي الماضي. وارتفعت إيرادات الشركة خلال الربع الأول من العام المالي الماضي إلى ١٣٢,٩ مليون جنيه، مقابل ١٢٤,٩ مليون جنيه خلال الربع المقارن من العام المالي الماضي  
**المصدر : مباشر**

**بنك البركة يحقق ٢٨,٧% نموًا في محفظة التمويل إلى ٣١,٢ مليار جنيه**

قفزت محفظة التمويلات والتسهيلات المقدمة للعملاء من بنك البركة مصر بنسبة ٢٨,٧% إلى ٣١,٢٣ مليار جنيه خلال التسعة أشهر المنتهية في سبتمبر الماضي مقابل ٢٤,٢٦ مليار جنيه في نهاية عام ٢٠٢١. وذكر البنك في بيان أن محفظة التمويلات المقدمة للأفراد حققت نموًا بنسبة ٦٠% مقارنة بعام ٢٠٢١ لتصل إلى ٣,٩ مليار جنيه بنهاية سبتمبر ٢٠٢٢. وارتفعت التمويلات الممنوحة للمؤسسات- شاملة الشركات الصغيرة والمتوسطة- لتصل إلى ٢٧,٣ مليار جنيه بنسبة نمو ٢٥,٢% مقارنة بعام ٢٠٢١. وحققت محفظة تمويلات الشركات الكبرى والتمويلات المشتركة مبلغ ٢٣,٨ مليار جنيه بنمو ٢٧% مقارنة بعام ٢٠٢١. وشهدت محفظة التمويلات الصغيرة والمتوسطة ارتفاعاً ملحوظاً خلال الفترة لتسجل ٣,٥ مليار جنيه بنسبة زيادة ١٤% مقارنة بعام ٢٠٢١. وسجلت ودائع العملاء مبلغ ٧٢,٦ مليار جنيه في نهاية سبتمبر ٢٠٢٢. وبلغت نسبة إجمالي التمويلات/إجمالي الودائع حوالي ٤٢% مقابل ٢٢,٤% في نهاية ديسمبر لعام ٢٠٢١. وارتفع إجمالي الأصول لتسجل ٨٤,٩٥ مليار جنيه بنهاية سبتمبر الماضي بنسبة نمو ٢,٢% عن العام السابق. وعلى صعيد حقوق الملكية فقد حققت زيادة بنسبة ١٧,٧% لتسجل حوالي ٧,٠٧ مليار جنيه مقابل ٦,٠١ مليار جنيه في نهاية عام ٢٠٢١.

وحققت صافي الأرباح التشغيلية لبنك البركة مبلغ ٢,٠٨ مليار جنيه بنسبة زيادة قدرها ١٥,٩% مقابل عام ٢٠٢١ بينما بلغت نسبة المصروفات / الإيرادات خلال هذه الفترة حوالي ٣٥,٤% وقال حازم حجازي الرئيس التنفيذي ونائب رئيس مجلس إدارة بنك البركة ، أن هذا الأداء المالي المتميز للبنك يعكس نجاح الاستراتيجية التوسعية التي تهدف إلى تحقيق النمو المستدام بالسوق المصري. وأكد أن هذا يتوافق مع الرؤية الاقتصادية للحكومة المصرية. وأشار إلى أن النتائج المالية القوية التي حققها بنك البركة تعزز مكانة البنك ودوره الفعال في السوق المصرفي المصري وأضاف أن الأداء المميز للبنك هو نتيجة لتنفيذ استراتيجية البنك التي تركز على تنوع الخدمات وتقديم منتجات مصرفية مميزة للعملاء ودعم المشروعات الصغيرة والمتوسطة ودعم خطط الشمول المالي إلى جانب المساهمة بقوة في تحقيق التحول الرقمي من خلال تطوير البنية التحتية التكنولوجية والتركيز على الخدمات المصرفية عبر الإنترنت  
**المصدر : حابي**

**كريدي أجريكول - مصر يحقق ١,٦ مليار جنيه أرباحاً مجمعة خلال ٩ أشهر بارتفاع ٣٥,٧%**

حقق بنك كريدي أجريكول - مصر صافي أرباح مجمعة بقيمة ١,٦٠١,٤٤١ مليار جنيه خلال التسعة أشهر المنتهية في سبتمبر الماضي مقابل ١,١٧٩,٨١٩ مليار جنيه بالفترة المناظرة العام الماضي بارتفاع ٣٥,٧% وارتفع صافي الدخل من العائد وفقاً لقائمة الدخل ٢,٦١٦,١٤٨ مليار جنيه خلال الفترة يناير - سبتمبر ٢٠٢٢ مقابل ٢,١٨٩,٠٥٨ مليار جنيه بالفترة المقارنة. وصعد عائد القروض والإيرادات المشابهة خلال نفس الفترة إلى ٤,٤٤١,٩١٣ مليار جنيه مقابل ٣,٨٦١,٧٨٩ مليار جنيه بالفترة المماثلة العام الماضي. وسجلت تكلفة الودائع والتكاليف المشابهة قيمة ١,٨٢٥,٧٦٥ مليون جنيه خلال التسعة أشهر المنتهية في سبتمبر الماضي مقابل ١,٦٧٢,٧٣١ مليار جنيه بالفترة المناظرة. وعلى صعيد الأعمال المستقلة حققت الشركة صافي ربح بقيمة ١,٦٠٤,٤٥٢ مليار جنيه خلال الفترة يناير - سبتمبر ٢٠٢٢ مقابل ١,١٦٧,٢١٧ مليار جنيه بالفترة المقارنة. وسجل نصيب السهم في صافي أرباح الفترة ١,١٦ جنيه مقابل ٠,٨٥ جنيه بالفترة المناظرة.  
**المصدر : حابي**

**٧٣٤,٧ مليون جنيه أرباح بنك قناة السويس خلال ٩ أشهر**

أعلن بنك قناة السويس عن نتائج أعماله خلال الفترة من ٢٠٢٢/١٠/٠١ إلى ٢٠٢٢/٠٩/٣٠ وأظهرت تحقيق صافي ربح بلغ ٧٣٤,٧٥٠ مليون جنيه مقابل صافي ربح بلغ ٣٧٦,٩٧٧ مليون جنيه خلال الفترة من ٢٠٢١/١٠/٠١ إلى ٢٠٢١/٠٩/٣٠.  
**المصدر : البورصة**

**١٧% هبوطاً في أرباح فوري خلال ٩ أشهر**

أعلنت شركة فوري لتكنولوجيا البنوك والمدفوعات الالكترونية عن نتائج أعمالها خلال الفترة من ٢٠٢٢/٠١/٠١ إلى ٢٠٢٢/٠٩/٣٠ والتي أظهرت تحقيق صافي ربح بلغ ١٤٩,٣٩٠,٣١٩ جنيه خلال الفترة من ٢٠٢١/٠١/٠١ إلى ٢٠٢١/٠٩/٣٠. وفي السياق ذاته حققت الشركة صافي ربح مستقل عن الفترة من ٢٠٢٢/٠١/٠١ إلى ٢٠٢٢/٠٩/٣٠، قدر بنحو ٢٢,٩٣٦,٤١٦ جنيه، نظير صافي ربح بلغ ٢٢,٥٩٤,٥٠٥ جنيه خلال الفترة المقارنة من العام المالي السابق.

**المصدر : البورصة****٧٩% زيادة في أرباح إي فاينانس بنهاية سبتمبر ٢٠٢٢**

أعلنت شركة إي فاينانس للاستثمارات المالية والرقمية عن نتائج أعمالها خلال الفترة من ٢٠٢٢/٠١/٠١ إلى ٢٠٢٢/٠٩/٣٠ والتي أظهرت تحقيق صافي ربح مجمع بلغ ٦٨٢,٤٥٥,٠٩٦ جنيه مقابل تحقيق الشركة لصافي ربح بلغ ٢٨٠,٣٨٩,٧٤٦ جنيه خلال الفترة من ٢٠٢١/٠١/٠١ إلى ٢٠٢١/٠٩/٣٠. وفي السياق ذاته حققت الشركة صافي ربح مستقل عن الفترة من ٢٠٢٢/٠١/٠١ إلى ٢٠٢٢/٠٩/٣٠، قدر بنحو ٥٣٦,٣٨٠,٠٦٦ جنيه نظير صافي خسائر بلغ ٢٨,٤٢٨,١٣٩ جنيه، خلال الفترة المقارنة من العام المالي السابق.

**المصدر : البورصة****٢٥% نمواً في أرباح السويدى إلكترونيك خلال ٩ أشهر**

أعلنت شركة السويدى إلكترونيك عن نتائج أعمالها خلال الفترة من ٢٠٢٢/٠١/٠١ إلى ٢٠٢٢/٠٩/٣٠ والتي أظهرت تحقيق صافي ربح مجمع بلغ ٢,٠٩٢,٠٦٩,٠١١ جنيه مقابل صافي ربح بلغ ٢,٢٩٢,٤٥٠,٩٨٩ جنيه خلال الفترة من ٢٠٢١/٠١/٠١ إلى ٢٠٢١/٠٩/٣٠. وفي السياق ذاته حققت الشركة صافي ربح مستقل عن الفترة من ٢٠٢٢/٠١/٠١ إلى ٢٠٢٢/٠٩/٣٠، قدر بنحو ١,٢٤٧,٨٦٨,٢٩٤ جنيه نظير صافي ربح بلغ ٩٥٧,٠٢٢,٦٠٧ جنيه، خلال الفترة المقارنة من العام المالي السابق.

**المصدر : البورصة****أرباح الدلتا للتأمين تصعد بـ ٧٠% خلال الربع الأول ٢٠٢٢-٢٢**

أعلنت شركة الدلتا للتأمين عن نتائج أعمالها خلال الفترة من ٢٠٢٢/٠٧/٠١ إلى ٢٠٢٢/٠٩/٣٠ وأظهرت صافي ربح مجمع بلغ ١٣٣,٨٩١,٤٨٥ جنيه مقابل صافي ربح بلغ ٧٨,٧٥١,٥٨٧ جنيه خلال الفترة من ٢٠٢١/٠٧/٠١ إلى ٢٠٢١/٠٩/٣٠. وفي السياق ذاته حققت الشركة صافي ربح مستقل عن الفترة من ٢٠٢٢/٠٧/٠١ إلى ٢٠٢٢/٠٩/٣٠، قدر بنحو ٣٦,٣٧٩,١٠٤ جنيه، نظير صافي ربح بلغ ٣١,٥٤٧,٣٧٣ جنيه خلال الفترة المقارنة من العام المالي السابق.

**أرباح إيديتا بنهاية سبتمبر تسجل ارتفاعاً بـ ١٠٩%**

أعلنت شركة إيديتا للصناعات الغذائية عن نتائج أعمالها خلال الفترة من ٢٠٢٢/٠١/٠١ إلى ٢٠٢٢/٠٩/٣٠ والتي أظهرت تحقيق صافي ربح مجمع بلغ ٦٧٥,٣٧٩,٠٧٩ جنيه مقابل تحقيق الشركة لصافي ربح بلغ ٣٢٢,٦٨٥,٢٨٨ جنيه خلال الفترة من ٢٠٢١/٠١/٠١ إلى ٢٠٢١/٠٩/٣٠. وفي السياق ذاته حققت الشركة صافي ربح مستقل عن الفترة من ٢٠٢٢/٠١/٠١ إلى ٢٠٢٢/٠٩/٣٠، قدر بنحو ٥٧٥,٢٠٦,٨٠٠ جنيه نظير صافي ربح بلغ ٣٠٠,٢٨٧,٠٣٤ جنيه، خلال الفترة المقارنة من العام المالي السابق.

**المصدر : البورصة****قفزة في أرباح دومتي بنهاية سبتمبر ٢٠٢٢**

أعلنت شركة الصناعات الغذائية العربية دومتي عن نتائج أعمالها خلال الفترة من ٢٠٢٢/٠١/٠١ إلى ٢٠٢٢/٠٩/٣٠ والتي أظهرت تحقيق صافي ربح مجمع بلغ ١٦٢,٦٨٢,٩٥٢ جنيه مقابل تحقيق الشركة لصافي ربح بلغ ١٩,٩١٦,٧٤٤ جنيه خلال الفترة من ٢٠٢١/٠١/٠١ إلى ٢٠٢١/٠٩/٣٠. وفي السياق ذاته حققت الشركة صافي ربح مستقل عن الفترة من ٢٠٢٢/٠١/٠١ إلى ٢٠٢٢/٠٩/٣٠، قدر بنحو ١٥٨,٣١٣,٣٢٨ جنيه نظير صافي ربح بلغ ٩,٣١٢,٠٠٥ جنيه خلال الفترة المقارنة من العام المالي السابق.

**المصدر : البورصة****١٥٢,٤ مليون جنيه أرباح غاز مصر خلال ٩ أشهر**

أعلنت شركة غاز مصر عن نتائج أعمالها خلال الفترة من 01/01/2022 إلى ٢٠٢٢/٠٩/٣٠ والتي أظهرت تحقيق صافي ربح بلغ ١٥٢,٤٩٢,٤٧٨ جنيه مقابل صافي ربح بلغ ٤٢,١٣٩,٠٩٤ جنيه خلال الفترة من ٢٠٢١/٠١/٠١ إلى ٢٠٢١/٠٩/٣٠.

**المصدر : البورصة****انخفاض محدود في أرباح الملتقى العربي خلال ٩ أشهر**

أعلنت شركة الملتقى العربي للاستثمارات (AMIA)، عن نتائج أعمالها خلال الفترة من ٢٠٢٢/٠١/٠١ إلى ٢٠٢٢/٠٩/٣٠ والتي أظهرت تحقيق صافي ربح مجمع بلغ ١٢١,٧٠٠,٦١٥ جنيه مقابل تحقيق الشركة لصافي ربح بلغ ١٢٩,٥٣٢,٤٧٤ جنيه خلال الفترة من ٢٠٢١/٠١/٠١ إلى ٢٠٢١/٠٩/٣٠. وفي السياق ذاته حققت الشركة صافي ربح مستقل عن الفترة من ٢٠٢٢/٠١/٠١ إلى ٢٠٢٢/٠٩/٣٠، قدر بنحو ٧٤,٠١٨,١٩٦ جنيه، نظير صافي ربح بلغ ٧٩,٦٩٥,٥٨٩ جنيه، خلال الفترة المقارنة من العام المالي السابق.

**المصدر : البورصة****أرباح الإسكندرية للأدوية تسجل ٢٤,٥ مليون جنيه خلال الربع الأول ٢٠٢٢-٢٢**

أعلنت شركة الإسكندرية للأدوية والصناعات الكيماوية عن نتائج أعمالها خلال الفترة من ٢٠٢٢/٧/٠١ إلى ٢٠٢٢/٠٩/٣٠ والتي أظهرت تحقيق صافي ربح بلغ ٣٤,٥٨٦,٨٧٣ جنيه مقابل تحقيق الشركة لصافي ربح بلغ ٣٢,٢٢٣,٦٣٠ جنيه خلال الفترة من ٢٠٢١/٠٧/٠١ إلى ٢٠٢١/٠٩/٣٠.

**المصدر : البورصة****٤١ مليون جنيه خسائر ليسيكو مصر خلال ٩ أشهر**

أعلنت شركة ليسيكو - مصر عن نتائج أعمالها خلال الفترة من ٢٠٢٢/٠١/٠١ إلى ٢٠٢٢/٠٩/٣٠ والتي أظهرت تحقيق صافي خسائر مجمع بلغ ٤٠,٩٠١,٠٥٧ جنيه مقابل تحقيق الشركة لصافي خسائر بلغ ٣٢,٢٣٩,٧٢٩ جنيه خلال الفترة من ٢٠٢١/٠١/٠١ إلى ٢٠٢١/٠٩/٣٠.

**المصدر : البورصة****٢٧% نمواً في أرباح جي بي أوتو خلال ٩ أشهر**

أعلنت شركة جي بي أوتو عن نتائج أعمالها خلال الفترة من ٢٠٢٢/٠١/٠١ إلى ٢٠٢٢/٠٩/٣٠ والتي أظهرت تحقيق صافي ربح مجمع بلغ ١,٢٧٠ مليار جنيه مقابل تحقيق الشركة لصافي ربح بلغ ٩٩٧,٢٥٨ مليون جنيه خلال الفترة من ٢٠٢١/٠١/٠١ إلى ٢٠٢١/٠٩/٣٠.

**المصدر : البورصة****أرباح إعمار مصر ترتفع ٢٢,٥% خلال ٣ أشهر لتصل إلى ١,٨ مليار جنيه**

ارتفع صافي أرباح شركة إعمار مصر للتنمية بنحو ٢٢,٥% للربع الثالث من العام الجاري لتصل إلى ١,٨ مليار جنيه، مقابل ١,٤ مليار جنيه للربع المقارن من العام الماضي . ونمت الإيرادات إلى ٤,٦ مليار جنيه مقارنة بـ ٣,٨ مليار جنيه لنفس الفترة من عام ٢٠٢١ . وسعدت ربحية السهم الأساسي في الأرباح من ٠,٣٠ إلى ٠,٢٩ جنيه . ونما صافي ربح الشركة خلال التسعة أشهر الأولى من العام بنحو ٧٤% ليسجل ٤,٨ مليار جنيه، مقابل ٢,٨ مليار جنيه لنفس الفترة من العام الماضي .

**المصدر : البورصة****الاتحاد الصيدلي يتحول للخسائر بنهاية سبتمبر ٢٠٢٢**

كشفت شركة الاتحاد الصيدلي للخدمات الطبية والاستثمار نتائج أعمال الشركة غير المدفقة عن الفترة المالية المنتهية في ٢٠٢٢/٠٩/٣٠، تكبد صافي خسائر بلغت ٢٩٨,٥٤٤ جنيه مقابل أرباح بلغت ٣٥,٧٦٢ جنيه خلال الفترة المقارنة من العام السابق له

**المصدر : البورصة**

**إيبكو تقرر زيادة رأس المال لـ ١,١ مليار جنيه وعدم الاستحواذ على لـ "أكديما"**

قرر مجلس إدارة المصرية شركة المصرية الدولية للصناعات الدوائية - إيبكو، زيادة رأس المال المصدر من ٩٩١,٧ مليون جنيه إلى ١,١ مليار جنيه وزيادة قدرها ١٤٨,٧٥ مليون جنيه. وقالت الشركة في بيان إن الزيادة موزعة على ١٤,٨٧ مليون سهم على أساس القيمة العادلة، وبدون مصاريف إصدار عن طريق الاكتتاب النقدي لقدامى المساهمين مع تداول الحق. كما قرر مجلس الإدارة صرف النظر عن الاستحواذ على نسبة ٩٩,٩% من أسهم شركة up pharma المملوكة للشركة العربية للصناعات الدوائية والمستلزمات الطبية "أكديما". واعتمدت الشركة دراسة المستشار المالي المستقل لشركة إيجل للاستشارات المالية بتحديد القيمة العادلة. **المصدر : البورصة**

**البورصة تفحص مستندات قيد أسهم زيادة رأسمال المصريين للإسكان**

قالت البورصة المصرية إن شركة المصريين للإسكان والتنمية والتعمير تقدمت بمستندات قيد أسهم زيادة رأسمال الشركة المصدر والمدفوع من ٢٦٤ مليون جنيه إلى ٣٠٠ مليون جنيه وزيادة قدرها ٣٦ مليون جنيه. وأضافت البورصة في بيان أن المصريين للإسكان تقدمت بتعديل القيمة الإسمية لسهم الشركة لتصبح ٠,١٠ جنيه بدلاً من ٠,٢٥ جنيه للسهم وذلك بإصدار عدد ٣٦٠ مليون سهم بالقيمة الاسمية للسهم وقدرها ٠,١٠ جنيه ليصبح رأسمال الشركة المصدر والمدفوع ٣٠٠ مليون جنيه موزعاً على عدد ٣ مليار سهم. وتابعت: الزيادة ناتجة عن اندماج كلا من أودن للإستثمار والتنمية (شركة مندمجة ومقيدة بجدول البورصة) وإميرالد للتطوير وإدارة المشروعات (شركة مندمجة ومقيدة بداول البورصة) (شركة / إميرالد للإستثمار العقاري) شركة مندمجة ومقيدة بداول البورصة و أودن للإستثمار والتسويق العقاري (شركة مندمجة و غير مقيدة بداول البورصة) وإيدج للتطوير وإدارة المشروعات ( شركة مندمجة و غير مقيدة بداول البورصة) في المصريين للإستثمار والتنمية والتعمير (الشركة الدامجة - مقيدة بالبورصة) كما تقدمت الشركة بمستندات شطب قيد اسهم الشركات المندمجة المقيدة بالبورصة وهي :- شركة/ أودن للإستثمار والتنمية (شركة مندمجة ومقيدة بجدول البورصة) وشركة/ إميرالد للتطوير وإدارة المشروعات (شركة مندمجة ومقيدة بداول البورصة) وشركة/ إميرالد للإستثمار العقاري (شركة مندمجة ومقيدة بداول البورصة). وأشارت إلى أن المستندات المقدمة من الشركة جاري فحصها ودراستها واستكمالها تمهيدا للعرض على لجنة القيد بالبورصة المصرية. **المصدر : مباشر**

**أودن للاستثمارات تتحول إلى الخسارة في ٢ شهور**

أعلنت أودن للاستثمارات عن نتائج أعمالها المجمعة وغير المجمعة عن الفترة المنتهية في ٢٠٢٢/٠٩/٣٠، والتي أظهرت صافي خسارة مجمعة ٢,٥٩٨ مليون جنيه مقابل صافي ربح ١٩١,٨٩٣ جنيه عن نفس الفترة من العام السابق **المصدر : البورصة**

**خسائر الخليجية الكندية تراجع ٧٧% خلال ٩ أشهر**

كشفت القوائم المالية لشركة الخليجية الكندية للاستثمار العقاري العربي، عن أول ٩ أشهر من العام الجاري تراجع خسائر الشركة بنسبة ٧٧% على أساس سنوي. وأوضحت الشركة في بيان أنها سجلت خسائر بلغت ٥٥٢,١٧ ألف جنيه منذ بداية يناير حتى نهاية سبتمبر الماضي، مقابل خسائر بلغت ١,٩٨ مليون جنيه خلال نفس الفترة من العام الماضي. وبلغ إيراد مبيعات أراضي وفيلات ٢ مليون جنيه خلال التسعة أشهر الأولى من ٢٠٢٢. **المصدر : البورصة**

**دايس تتحول إلى الربحية المستقلة بنهاية سبتمبر ٢٠٢٢**

أعلنت شركة دايس للملابس الجاهزة عن نتائج أعمالها غير المجمعة عن الفترة المنتهية في ٢٠٢٢/٠٩/٣٠، والتي أظهرت صافي ربح ٨١,٠٥٢ مليون جنيه مقابل صافي خسارة ١٦,٩٤٦ مليون جنيه عن نفس الفترة من العام السابق **المصدر : البورصة**

**مصر الجديدة للإسكان تتحول إلى الربحية في ٢ شهور**

أعلنت شركة مصر الجديدة للإسكان والتعمير عن نتائج أعمالها عن الثلاثة أشهر المنتهية في ٢٠٢٢/٠٩/٣٠ وأظهرت تحقيق صافي ربح ١١,٧٢٧ مليون جنيه مقابل صافي خسارة ٧٥,١٩٩ مليون جنيه عن نفس الفترة من العام السابق **المصدر : البورصة**

**مدينة نصر للإسكان توقع اتفاقية مع مذكور للمرافق بمشروع سراي**

أعلنت شركة مدينة نصر للإسكان والتعمير عن توقيع اتفاقية مع شركة مذكور للمرافق لتولي إدارة وتشغيل منظومة توزيع وبيع الطاقة الكهربائية والمياه الذكية بمشروع سراي الواقع على مساحة ٥,٥ مليون متر مربع في مدينة القاهرة الجديدة، وذلك لمدة ٥ سنوات وقع الاتفاقية كل من عبد الله سلام، العضو المنتدب والرئيس التنفيذي لشركة مدينة نصر للإسكان والتعمير، ومصطفى مذكور رئيس مجلس إدارة شركة مذكور للمرافق، بحضور عدد من قيادات كلتا الشركتين، وفقاً لبيان مرسل إلى البورصة وبموجب الاتفاقية ستتولى شركة مذكور للمرافق بالنيابة عن شركة مدينة نصر للإسكان والتعمير كافة التعاملات مع الشركة المصرية لنقل الكهرباء فيما يخص جميع الجوانب الإدارية والمالية والفنية لأعمال التشغيل والصيانة لمحطة محولات مشروع سراي. كما ستقوم شركة مذكور للمرافق بإدارة وتشغيل وصيانة شبكات الكهرباء ذات الجهد المتوسط والمنخفض في مشروع سراي بدءاً من محطة محولات سراي حتى عدادات الكهرباء الخاصة بالمستثمرين في الخدمة. وستقوم الشركة أيضاً بتصميم وتوريد وتشغيل أنظمة العدادات الذكية للكهرباء والمياه التي ستزود المشروع بحل تشغيل ذكي عالي السرعة بالإضافة إلى تقديم خدمات دعم العملاء على مدار الساعة طوال أيام الأسبوع فيما يخص خدمات توزيع الكهرباء والمياه لقاطني مشروع سراي. **المصدر : البورصة**

**أجواء تتحول إلى الربحية بنهاية الربع الثالث من ٢٠٢٢**

أعلنت شركة أجواء للصناعات الغذائية - مصر عن نتائج أعمالها المجمعة وغير المجمعة عن الفترة المنتهية في ٢٠٢٢/٠٩/٣٠، والتي أظهرت تحقيق صافي ربح مجمع بلغ ٢٩,٥٥ مليون جنيه مقابل صافي خسارة مجمعة بلغت ١٧,٣٢٦ مليون جنيه عن نفس الفترة من العام السابق، حسبما ذكرت الشركة في إفصاحها المرسل إلى البورصة. كما أعلنت الشركة عن تحقيقها صافي ربح مستقل بلغ ٢٤,٤٤٠ مليون جنيه مقابل صافي ربح مستقل بلغ ١٠,١٧٤ مليون جنيه عن نفس الفترة من العام السابق. **المصدر : البورصة**

**روبكس تتحول للخسائر بنهاية سبتمبر ٢٠٢٢**

أعلنت شركة روبكس العالمية لتصنيع البلاستيك والاكربليك عن نتائج أعمالها خلال الفترة من 01/01/2022 إلى ٢٠٢٢/٠٩/٣٠ والتي أظهرت تحقيق صافي خسائر بلغ ٣,٨٨٩,٩٥٦ جنيه مقابل تحقيق الشركة لصافي ربح بلغ ١,٨٤٦,٢٨١ جنيه خلال الفترة من ٢٠٢١/٠١/٠١ إلى ٢٠٢١/٠٩/٣٠. **المصدر : البورصة**

**وادي كوم أمبو تبيع معدات وسيارات في مزاد بقيمة ٩,٥ مليون جنيه**

أعلنت شركة وادي كوم أمبو لاستصلاح الأراضي، نتيجة المزاد الخاصة ببيع معدات وسيارات ورواكذ. وقالت الشركة في بيان للبورصة أنها باعت معدات وسيارات ورواكذ بقيمة ٩,٥ مليون جنيه. **المصدر : البورصة**

**٢٨٦% نموا بأرباح كيما بنهاية سبتمبر ٢٠٢٢**

أعلنت شركة الصناعات الكيماوية المصرية - كيما عن موافقة مجلس إدارتها على نتائج أعمالها عن الفترة المنتهية في ٢٠٢٢/٠٩/٣٠، والتي أظهرت تحقيق صافي ربح بلغ ٤٧١,٢٢٠ مليون جنيه مقابل صافي ربح بلغ ١٢٢,٠٤٤ مليون جنيه عن نفس الفترة من العام السابق بنسبة نمو بلغت ٢٨٦% **المصدر : البورصة**

**أرباح راميدا ترتفع ٨٦% خلال ٩ أشهر**

أظهرت القوائم المالية المجمعة لشركة العاشر من رمضان للصناعات الدوائية والمستحضرات التشخيصية- راميدا، خلال التسعة أشهر الأولى من العام الجاري ارتفاع أرباح الشركة بنسبة ٨٦,٤% على أساس سنوي. وأوضحت الشركة في بيان أنها حققت أرباحاً بلغت ١٩٨,٧٥ مليون جنيه خلال الفترة من يناير حتى نهاية سبتمبر ٢٠٢٢، مقابل أرباح بلغت ١٠٦,٦١ مليون جنيه في الفترة المقارنة من ٢٠٢١ مع الأخذ في الاعتبار حقوق الأقلية. وبلغ نصيب مساهمي الشركة الأم من الأرباح خلال الفترة نحو ١٩٤,٨٩ مليون جنيه بنهاية سبتمبر ٢٠٢٢، مقابل أرباح بقيمة ١٠٧,٠٧ مليون جنيه خلال الفترة المقارنة من ٢٠٢١. فيما سجلت الحقوق غير المسيطرة أرباحاً بقيمة ٢,٨٥ مليون جنيه مقابل خسائر بقيمة ٤٥٦,١٤ ألف جنيه خلال نفس الفترة من ٢٠٢١.

وارتفعت إيرادات الشركة إلى ١,٠٩ مليار جنيه، مقابل ٨٥٢,٤٨ مليون جنيه إيرادات خلال الفترة ذاتها من العام الماضي. وعلى مستوى الأعمال غير المجمعة، ارتفعت أرباح الشركة المستقلة إلى ١٩٠,٧ مليون جنيه خلال الفترة من بداية يناير حتى نهاية سبتمبر ٢٠٢٢، مقابل أرباح بقيمة ١٠٧,٥٧ مليون جنيه في الفترة المقارنة من العام الماضي. **المصدر : البورصة**

**١,٤ مليون جنيه أرباح اسباير كابيتال بنهاية سبتمبر ٢٠٢٢**

أعلنت شركة اسباير كابيتال القابضة للاستثمارات المالية عن نتائج أعمالها خلال الفترة من ٢٠٢٢/٠١/٠١ إلى ٢٠٢٢/٠٩/٣٠ والتي أظهرت تحقيق صافي ربح مجمع بلغ ١,٤٠٢,٧٣٤ جنيه مقابل تحقيق الشركة لصافي ربح بلغ ٣٤,٩٧٨,٦٤٨ جنيه خلال الفترة من ٢٠٢١/٠١/٠١ إلى ٢٠٢١/٠٩/٣٠. وفي السياق ذاته حققت الشركة صافي ربح مستقل عن الفترة من ٢٠٢٢/٠١/٠١ إلى ٢٠٢٢/٠٩/٣٠ قدر بنحو ٥,٨٥٥,٨١٢ جنيه نظير صافي خسائر بلغ ٢٠,٧٨٢,٨٩٨ جنيه، خلال الفترة المقارنة من العام المالي السابق. **المصدر : البورصة**

**٢٠٧ مليون جنيه أرباح جدوى الصناعية بنهاية سبتمبر ٢٠٢٢**

أعلنت شركة جدوى للتنمية الصناعية عن نتائج أعمالها خلال الفترة من ٢٠٢١/٠٩/٠٥ إلى ٢٠٢٢/٠٩/٣٠ والتي أظهرت تحقيق صافي ربح مجمع بلغ ٢٠٧,١٧٦,٧٥٧ جنيه، كما حققت الشركة صافي ربح مستقل قدر بنحو ٦,٢٢٤,٨٨٢ جنيه، جدير بالذكر يتم حساب صافي أرباح أو خسائر العام وفقاً لنصيب مالكي الشركة الأم. **المصدر : البورصة**

**458.2 مليون جنيه أرباح بايونيرز بروبريتز منذ التأسيس وحتى نهاية سبتمبر ٢٠٢٢**

قالت شركة بايونيرز بروبريتز للتنمية العمرانية إنها حققت أرباحاً مجمعة بلغت ٤٥٨,٢٥ مليون جنيه منذ بداية التأسيس وحتى نهاية سبتمبر ٢٠٢٢. وأوضحت الشركة في بيان أن أرباح الشركة القابضة خلال الفترة سجلت ٤٤٥,٧٢ مليون جنيه، فيما حققت الحصة غير المسيطرة أرباح بقيمة ١٢,٥٣ مليون جنيه. وبلغت إيرادات الشركة منذ التأسيس حتى سبتمبر الماضي نحو ٥,٤٤ مليارات جنيه. وعلى صعيد الأرباح المستقلة حققت الشركة خلال الفترة أرباح بقيمة ٢٦,٧١ مليون جنيه. **المصدر : البورصة**

**دلتا للإنشاء والتعمير ترحب ١٠,٨ مليون جنيه خلال ٩ أشهر**

أعلنت شركة دلتا للإنشاء والتعمير عن نتائج أعمالها خلال الفترة من 01/01/2022 إلى ٢٠٢٢/٠٩/٣٠ وأظهرت تحقيق صافي ربح ١٠,٨٤٧,٢١١ جنيه مقابل صافي ربح ٦,٩٤٤,٥٥٢ جنيه خلال الفترة من ٢٠٢١/٠١/٠١ إلى ٢٠٢١/٠٩/٣٠. **المصدر : البورصة**

**تفاقم خسائر مرسى علم بنهاية الربع الثالث من ٢٠٢٢**

أعلنت شركة مرسى مرسى علم للتنمية السياحية عن نتائج أعمالها عن التسعة أشهر المنتهية في ٢٠٢٢/٠٩/٣٠ وأظهرت خسائر صافي ٤,٦٢٢ مليون جنيه مقابل صافي خسارة ٨٥٥,٢٧٨ جنيه عن نفس الفترة من العام السابق. **المصدر : البورصة**

**الأولى للاستثمار تراجع بأرباحها إلى النصف بنهاية سبتمبر ٢٠٢٢**

أعلنت شركة الأولى للاستثمار والتنمية العقارية عن نتائج أعمالها عن التسعة أشهر المنتهية في ٢٠٢٢/٠٩/٣٠ والتي أظهرت تحقيق صافي ربح ٢,٥٨٢ مليون جنيه مقابل صافي ربح ٤,١٠٢ مليون جنيه عن نفس الفترة من العام السابق. **المصدر : البورصة**

**تنفيذ صفقة ذات الحجم الكبير على أسهم "يونيفرسال" بقيمة ١٠,١ مليون جنيه**

أعلنت البورصة عن تنفيذ صفقة ذات الحجم الكبير على أسهم شركة يونيفرسال لصناعة مواد التعبئة والتغليف والورق - يونيبالك. وقالت في بيان إن جلسة الثلاثاء شهدت تنفيذ صفقات من خلال آلية الصفقات ذات الحجم الكبير (BLOCK TRADING) على أسهم الشركة لعدد ١٨,٠٠٠,٠٠٠ سهم بقيمة ١٠,٠٨٠,٠٠٠ جنيه. **المصدر : مباشر**

**خسائر الإسماعيلية مصر للدواجن ترتفع ١٩٢% خلال ٩ أشهر**

كشفت القوائم المالية المجمعة لشركة الإسماعيلية مصر للدواجن عن أول ٩ أشهر من العام الحالي، ارتفاع خسائر الشركة بنسبة ١٩٢,٦% على أساس سنوي. وأوضحت الشركة في بيان أنها سجلت خسائر بقيمة ٢٢,٠٧ مليون جنيه منذ بداية يناير حتى نهاية سبتمبر الماضي، مقابل خسائر بلغت ١٠,٩٦ مليون جنيه خلال نفس الفترة من العام الماضي. وارتفعت مبيعات الشركة خلال التسعة أشهر لتسجل ٢٣٢,٩٦ مليون جنيه بنهاية سبتمبر، مقابل ٣٢٢,٨ مليون جنيه خلال نفس الفترة من العام الماضي، كما ارتفعت تكلفة المبيعات إلى ٢٥٠,٢٦ مليون جنيه خلال الفترة، مقابل ٣١٤,٦ مليون جنيه في الفترة المقارنة. وعلى صعيد القوائم المنفردة حققت الشركة ٢٢,٠٥ مليون خسارة خلال الفترة من يناير إلى سبتمبر الماضي، مقابل ١٠,٩٦ مليون جنيه خسائر خلال نفس الفترة من العام الماضي. **المصدر : مباشر**

**أوراسكوم المالية تتحول إلى الخسارة في ٩ شهور**

أعلنت لأوراسكوم المالية القابضة عن نتائج أعمالها غير المجمعة عن الفترة المنتهية في ٢٠٢٢/٠٩/٣٠، وأظهرت تحقيق صافي خسارة ٢٢٢,٩٦٥ مليون جنيه مقابل صافي ربح بلغ ٤٩,٤٩٧ مليون جنيه عن نفس الفترة من العام السابق، **المصدر : البورصة**

**العز للسيراميك تحقق ارتفاعاً في أرباحها خلال ٩ أشهر بـ ٦٥,٥%**

أعلنت شركة العز للسيراميك والبورسلين - الجوهره عن نتائج أعمالها خلال الفترة من ٢٠٢٢/١/١ : ٢٠٢٢/٠٩/٣٠ والتي أظهرت صافي ربح ١٣٧,٦٥٠,٢٠٢ جنيه مقابل صافي ربح ٨٢,١٤٩,٦٨٤ جنيه خلال الفترة من ٢٠٢١/١/١ : ٢٠٢١/٠٩/٣٠. **المصدر : البورصة**

**ريماس تخفض أرباحها إلى النصف في ٩ شهور**

أعلنت شركة العربية للخزف - سيراميك ريماس عن نتائج أعمالها عن التسعة أشهر المنتهية في ٢٠٢٢/٠٩/٣٠، والتي أظهرت صافي ربح بلغ ٢٢,٩٥٤ مليون جنيه مقابل صافي ربح ٤٢,٢٢١ مليون جنيه عن نفس الفترة من العام السابق. **المصدر : البورصة**

**العامه للصوامع تضاعف أرباحها في ٩ شهور**

أعلنت شركة العامه للصوامع والتخزين عن نتائج أعمالها عن التسعة أشهر المنتهية في ٢٠٢٢/٠٩/٣٠ وأظهرت تحقيق صافي ربح مجمع ١٢,٠١٦ مليون جنيه مقابل صافي ربح مجمع ٥,٠٨١ مليون جنيه عن نفس الفترة من العام السابق. **المصدر : البورصة**

**الإسكندرية للخدمات الطبية تعلن تشكيل مجلس إدارتها الجديد**

رحبت شركة الإسكندرية للخدمات الطبية - المركز الطبي الجديد - بالإسكندرية بأعضاء جدد في مجلس إدارتها بعد أن باع المساهمون أكثر من 70% من أسهم الشركة في سبتمبر إلى تحالف مكون من شركة تواصل هولدنجز للاستثمارات المالية وشركة لايم فست بارتنرز للرعاية الصحية وتقرر تعيين الشريك الإداري في شركة لايم فست شريف الأخضر (لينكد إن) رئيساً غير تنفيذي لمجلس إدارة شركة الإسكندرية للخدمات الطبية وجرى أيضاً تعيين كل من أنس أمين - ممثل لشركة تواصل هولدنجز - نائباً غير تنفيذي لرئيس مجلس الإدارة وعلاء الدين عبد المجيد مسعود - ممثل لشركة تواصل هولدنجز أيضاً - عضواً منتدباً لشركة الإسكندرية للخدمات الطبية.

ويمثل شركة لايم فست في مجلس إدارة شركة الإسكندرية للخدمات الطبية كل من طارق شوقي وأحمد أبو هندية (لينكد إن) وداليا الشال (لينكد إن) وهشام مكاوي (لينكد إن) ويتنقى لشركة لايم فست مكاناً واحداً في المجلس بتعيين شغله. واختير محمد عبد المحسن ممثلاً لشركة تواصل هولدنجز وأيمن قنديل (لينكد إن) وخالد حجازي (لينكد إن) عضوين مستقلين.

اقتضت لايم فست نحو 61% من شركة الإسكندرية للخدمات الطبية في صفقة الاستحواذ وفقاً لما قالته الشركة في بيان ويعني هذا أن شركة تواصل هولدنجز استحوذت على حصة إضافية قدرها 9,2% من خلال الصفقة لترتفع بذلك حصتها الإجمالية في شركة الرعاية الصحية إلى 25,2%.

**المصدر : البورصة****أرباح "جلاكسو سميثكلين" المستقلة ترتفع 925% خلال 9 أشهر ومقترح توزيع كوبون بقيمة 2 جنيهات**

كشفت القوائم المالية المستقلة لشركة جلاكسو سميثكلين عن أول 9 أشهر من العام الجاري ارتفاع صافي ربح الشركة بنسبة 924,8% على أساس سنوي.

وأوضحت الشركة في بيان أنها سجلت صافي ربح بلغ 929,74 مليون جنيه منذ بداية يناير حتى نهاية سبتمبر الماضي مقابل 89,84 مليون جنيه خلال نفس الفترة من العام الماضي.

وارتفعت مبيعات الشركة خلال التسعة أشهر لتسجل نحو 1,26 مليار جنيه بنهاية سبتمبر، مقابل 630,47 مليون جنيه خلال نفس الفترة من العام الماضي.

وافق مجلس إدارة الشركة على مقترح توزيع الأرباح الاستثنائية عن الفترة المالية المنتهية في 2 أبريل 2022

والنتيجة عن بيع قطاع رعاية المستهلك بتوزيع كوبون نقدي على المساهمين.

وأوضحت الشركة في بيان لبورصة مصر أن قيمة الكوبون النقدي 3 جنيهات للسهم.

**المصدر : مباشر****أرباح مدينة الإنتاج الإعلامي تقفز إلى 145 مليون جنيه في 9 شهور**

قفزت أرباح الشركة المصرية لمدينة الإنتاج الإعلامي بنحو 41% خلال التسعة أشهر الأولى من 2022 لتسجل 145 مليون جنيه مقابل 102 مليون جنيه أرباح خلال نفس الفترة من العام الماضي.

ويعتمد مجلس إدارة المدينة القوائم المالية عن نشاط الشركة خلال الفترة المذكورة والتي شهدت زيادة في التدفقات النقدية الحرة إلى 214 مليون مقابل 83 مليون جنيه

وأرجعت الشركة نمو الأرباح إلى التوسع في النشاط وزيادة الإيرادات من المصادر المختلفة خاصة الأكاديمية الدولية للهندسة وعلوم الإعلام وكذلك مركز ترميم التراث السمعي والبصري الذي انفتح على الأسواق العربية والمصرية ونجح في ترميم العديد من الأفلام الروائية والتسجيلية.

وبحسب البيان، توسعت الشركة أيضاً في خدمات التصوير الأجنبي "داخل المدينة وخارجها" حيث نفذ المركز أكثر من 22 عمل بجنسيات مختلفة ( أمريكي - هندي - نرويجي - فرنسي - ألماني - سويسري ) وبمختلف الأماكن في مصر

كما توسع مركز "الخدمات الإعلامية" في كافة الأنشطة والخدمات التي يقدمها للقطاعات والوسائل الإعلامية الأخرى. يذكر أن مدينة الإنتاج الإعلامي قد وزعت أرباحاً قدرها 55 مليون جنيه على المساهمين عن عام 2021 كما قدمت تسهيلات إئتمانية بنحو 92 مليون جنيه للشركة العربية الفندقية ما يعكس تحسناً في المركز المالي للشركة.

**المصدر : المال****أرباح بنك التعمير والإسكان ترتفع إلى 1,7 مليار جنيه خلال 9 أشهر**

أظهرت المؤشرات المالية المستقلة لبنك التعمير والإسكان خلال التسعة أشهر الأولى من العام الجاري، ارتفاع أرباح البنك بنسبة 22,3% على أساس سنوي.

وأوضح البنك في بيان أنه حقق أرباحاً بلغت 1,7 مليار جنيه خلال الفترة من يناير حتى سبتمبر 2022 مقابل أرباح بلغت 1,43 مليار جنيه بالفترة المقارنة من العام الماضي.

وارتفعت إيرادات البنك من الفوائد إلى 7,06 مليار جنيه مقابل 5,09 مليار جنيه بالفترة المقارنة من 2021.

**المصدر : مباشر****أرباح ثمار تراجع لـ 7,6 مليون جنيه بنهاية سبتمبر 2022**

أعلنت شركة المصرية العربية ثمار لتداول الأوراق المالية عن نتائج أعمالها خلال الفترة من 2022/1/1 : 2022/9/30 والتي أظهرت تحقيق صافي ربح بلغ 7,660,754 جنيه مقابل صافي ربح بلغ 11,164,260 جنيه خلال الفترة من 2021/1/1 إلى 2021/9/30.

**المصدر : البورصة****1.8 مليون جنيه أرباح ثقة لإدارة الأعمال خلال 9 أشهر**

كشفت القوائم المالية لشركة ثقة لإدارة الأعمال والتنمية عن التسعة أشهر الأولى من 2022 ارتفاع أرباحها بنسبة 118% على أساس سنوي.

وأوضحت الشركة في بيان لبورصة مصر أنها سجلت صافي ربح بلغ 1,78 مليون جنيه خلال الفترة المنتهية بسبتمبر من العام الجاري مقابل أرباح بلغت 139,07 ألف جنيه خلال الفترة المقارنة من 2021.

وارتفعت مبيعات الشركة خلال الفترة إلى 11,09 مليون جنيه مقابل مبيعات بلغت 2,85 مليون جنيه في الفترة المقارنة من العام الماضي

**المصدر : البورصة****122% ارتفاعاً في أرباح إم بي للهندسة المستقلة خلال 9 أشهر**

أعلنت شركة إم بي للهندسة عن نتائج أعمالها خلال الفترة من 2022/1/1 إلى 2022/9/30 وأظهرت تحقيق صافي ربح مستقل بلغ 160,855 جنيه مقابل صافي ربح بلغ 72,421 جنيه خلال الفترة من 2021/1/1 إلى 2021/9/30.

**المصدر : البورصة****انخفاض طفيف في أرباح السعودية المصرية خلال 9 أشهر**

أعلنت شركة السعودية المصرية للاستثمار والتمويل عن نتائج أعمالها خلال الفترة من 2022/1/1 : 2022/9/30 والتي أظهرت تحقيق صافي ربح بلغ 15,804,221 جنيه مقابل تحقيق الشركة لصافي ربح بلغ 15,805,256 جنيه خلال الفترة من 2021/1/1 إلى 2021/9/30.

**المصدر : البورصة****"الشمس بيراميدز" تقلص خسائرها بنسبة 52% خلال التسعة أشهر الأولى من 2022**

أظهرت القوائم المالية لشركة الشمس بيراميدز للفنادق والمنشآت السياحية، تراجع خسائر الشركة بنسبة 52% على أساس سنوي، خلال التسعة أشهر الأولى من العام الجاري حيث بلغت خسائرها 1,52 مليون دولار مقابل 2,23 مليون دولار خلال التسعة أشهر الأولى من 2021.

وأوضحت قوائم الشركة المرسله للبورصة، اليوم الثلاثاء، انخفاض إجمالي الأصول لتبلغ 29,49 مليار دولار، بنهاية سبتمبر 2022، مقابل 41,19 مليار دولار بنهاية سبتمبر 2021.

وبلغ نصيب السهم الأساسي من الخسائر 0,031 جنيه، خلال التسعة أشهر الأولى من 2022، مقابل 0,065 جنيه خلال التسعة أشهر الأولى من 2021.

**المصدر : البورصة**



## تقرير التحليل الفني اليومي

2022/11/16



### ملخص الجلسة السابقة

1,286,504,120.00 LE	قيمة التداول
614,153,170	حجم التداول
52,476	عدد الصفقات
90	الارتفاعات
107	الانخفاضات
11	بدون تغير

### أفضل القطاعات من حيث قيمة التداول

القطاع	حجم التداول	قيمة التداول	الصفقات	المتداولة	إرتفاعات	إنخفاضات	بدون تغير	% التغير
بنوك	8,314,615	242,912,576.64	2,818	11	5	5	1	1.31%
العقارات	115,285,292	203,440,728.04	10,774	33	20	12	1	-0.33%
خدمات مالية غير مصرفية	98,220,730	160,374,590.99	6,866	28	10	16	2	1.23%
اتصالات و اعلام و تكنولوجيا المعلومات	21,221,580	121,445,820.45	4,200	7	2	3	2	1.01%
أغذية و مشروبات و تبغ	75,926,109	105,019,872.94	5,283	27	10	14	3	1.01%

### أغلاقات الأسواق العربية والاجنبية

المؤشر	الاجلاق	التغير	% التغير
DOW JONES	33,592.92	56.22	0.17%
S&P 500	3,991.73	34.48	0.87%
FTSE 100	7,369.44	-15.73	-0.21%
GOLD	1,774.80	-5.30	-0.30%
BRENT OIL	92.85	-0.29	-0.31%

المؤشر	الاجلاق	التغير	% التغير
السعودية	11,439.19	-91.1	-0.79%
الكويت	5,662.46	-29.6	-0.52%
ابوظبي	10,482.34	100.66	0.97%
دبي	3,349.31	-17.66	-0.52%





## التعليق على مؤشرات السوق



		EGX 30	
مستوى الدعم	مستوى المقاومة	<b>12,137.00</b>	الإقفال
<b>11,800</b>	<b>12,300</b>	<b>0.01%</b>	% التغير
<b>11,600</b>	<b>12,500</b>	<b>706 Mn</b>	قيمة التداول

### الرؤية الاستراتيجية

يتحرك المؤشر في اتجاه صاعد على المدى المتوسط والقصير، استطاع المؤشر اختراق مستهدفه عند مستوى 12000 لاعلى ليختبر مستهدفه حاليا عند مستويات 12,300 - 12,400 تظل الرؤية الايجابية مع الثبات اعلى مستويات 11,800 - 11,700 خلال اي عمليات جنبي ارباح متوقع ظهورها، نوصي بمراقبة المستويات الموضحة مع احترام مستوى ايقاف الخسائر حال كسر مستوى 10,800 لاسفل



		EGX 70	
مستوى الدعم	مستوى المقاومة	<b>2,297.28</b>	الإقفال
<b>2,100</b>	<b>2,300</b>	<b>0.61 %</b>	% التغير
<b>2,000</b>	<b>2,400</b>	<b>409 Mn</b>	قيمة التداول

### الرؤية الاستراتيجية

يتحرك المؤشر في اتجاه صاعد على المدى المتوسط والقصير الاجل، دخل السهم في نطاق عرضي بين مستوي الدعم 2,100 كحد سفلي ومستويات المقاومة 2,250 - 2,300 يختبر المؤشر الحد العلوي والذي فشل في تجاوزه اكثر من مره، اما في حالة اختراقه لاعلى يستهدف المؤشر مستويات 2,450، نوصي بمراقبة المستويات الموضحة مع احترام مستوى ايقاف الخسائر حال كسر مستوى 2,000 لاسفل



البنك التجاري الدولي	
الإقفال	35.9
مستوى الدعم	33
مستوى المقاومة	37
إيقاف الخسائر	30
التوصية	مستهدف حالي 37 - 38

#### الرؤية الاستراتيجية

يتحرك السهم في اتجاه صاعد على المدى المتوسط والقصير الاجل، استطاع السهم اختراق مستوى 33 لاعلى ليختبر مستهدفه عند مستويات 37 - 38 والتي حال تجاوزها لاعلى يستهدف مستويات 40 - 42، تظل الايجابيه قائمه مع الثبات اعلى مستويات 32 - 33 خلال اي عمليات جني الارباح متوقع ظهورها، نوصي بالمتاجرة مع احترام مستوى إيقاف الخسائر حال كسر مستوى 30 لاسفل



الشرقية للدخان - ايسترن كومباني	
الإقفال	13.25
مستوى الدعم	12.5
مستوى المقاومة	13.5
إيقاف الخسائر	11
التوصية	مستهدف حالي 13.5 - 14

#### الرؤية الاستراتيجية

يتحرك السهم في اتجاه صاعد على المدى المتوسط والقصير الاجل، استطاع السهم اختراق مستوى 12 لاعلى ليختبر مستهدفه عند مستويات 13.5 - 14 والتي من المتوقع ان تظهر عمليات جني ارباح بالقرب من هذه المستويات مع بقاء النظرة الايجابيه حال الثبات اعلى مستوى 12، نوصي بالمتاجرة مع احترام مستوى إيقاف الخسائر حال كسر مستوى 11 لاسفل



### مدينة نصر للاسكان



2.95	الإقفال
2.6	مستوى الدعم
3	مستوى المقاومة
2.4	إيقاف الخسائر

#### الرؤية الاستراتيجية

يتحرك السهم في اتجاه عرضي على المدى القصير، دخل السهم في حركة عرضيه بين مستويات الدعم 2.4 - 2.5 كحد سفلي ومستويات مقاومة عند 2.85 - 3 كحد علوي، نوصي بالمتاجرة بين هذه المستويات مع احترام إيقاف الخسائر حال كسر مستوى 2.4 لاسفل

مستهدف حالي 3 - 3.1

التوصية

### مصر الجديدة للاسكان



5.81	الإقفال
5.4	مستوى الدعم
6	مستوى المقاومة
5.2	إيقاف الخسائر

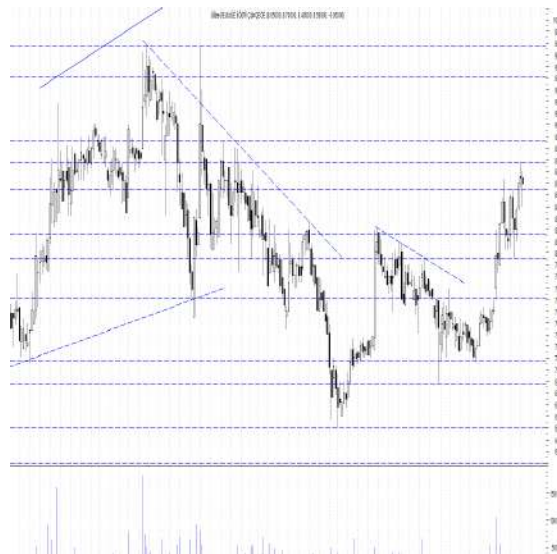
#### الرؤية الاستراتيجية

يتحرك السهم في اتجاه صاعد على المدى المتوسط وعرضي على القصير الاجل، دخل السهم في نطاق عرضي بين مستويات الدعم 5.2 - 5.4 كحد سفلي ومستويات المقاومة 6.2 - 6.4، اما في حالة اختراق هذه المستويات يستهدف السهم مستويات 6.65 - 7، نوصي بالمتاجرة بين المستويات المبينه مع احترام مستوى إيقاف الخسائر حال كسر مستوى 5.2 لاسفل

البيع قرب 6.3 - 6.4

التوصية

### طلعت مصطفى



8.59	الإقفال
8	مستوى الدعم
8.7	مستوى المقاومة
7.2	إيقاف الخسائر

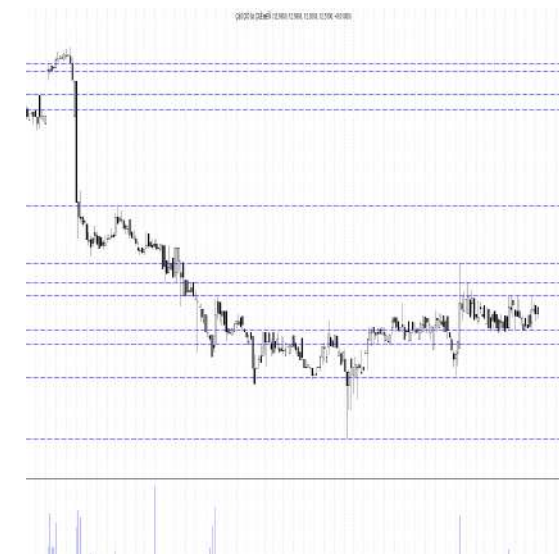
#### الرؤية الاستراتيجية

يتحرك السهم في اتجاه صاعد على المدى القصير ، استطاع السهم اختراق مستوى 8 ليختبر مستهدفه عند مستويات 8.7 - 9 والتي حال اختراقها لاعلى يستهدف 9.3 - 9.5 تظل الرؤية الايجابية قائمه مع الثبات اعلى مستوى 8 - 7.8، نوصي بالمتاجره مع احترام مستوى إيقاف الخسائر حال كسر مستوى 7.2 لاسفل

مستهدف حالي 8.7 - 9

التوصية

### سوديك



12.51	الإقفال
12	مستوى الدعم
13	مستوى المقاومة
10.5	إيقاف الخسائر

#### الرؤية الاستراتيجية

يتحرك السهم في اتجاه عرضي على المدى المتوسط، دخل السهم في نطاق عرضي بين مستويات الدعم 11.5 - 12 كحد سفلي ومستويات مقاومة عند 13 - 13.5 كحد علوي، نوصي بالمتاجرة بين هذه المستويات مع احترام مستوى إيقاف الخسائر حال كسر مستوى 10.5 لاسفل

البيع قرب 13 - 13.5

التوصية



ايكاف الخسائر	التوصية	الاتجاه		مقاومة 2	مقاومة 1	آخر	دعم 1	دعم 2	نسبة التغير %	قطاع البنوك	كود روتير
		المتوسط	القصير								
30	مستهدف حالي 37 - 38	صاعد	صاعد	38	37	35.9	33	32	0	بنك التجارى الدولى	COMI
10.5	البيع قرب 12.8 - 13	عرضي	صاعد	13	12.5	11.75	11	10.5	-0.42	بنك التعمير والأسكان	HDBK
6	مستهدف حالي 7.8 - 8	صاعد	صاعد	8.3	8	7.85	7.4	7	1.82	بنك كريدى أجريكول	CIEB
12	البيع قرب 13.8 - 14	عرضي	صاعد	14	13.5	13.2	12.5	12	-0.23	مصرف ابوطبى الاسلامي	ADIB
										قطاع السياحة و الترفيه	
5	البيع قرب 6 - 6.2	صاعد	صاعد	6.5	6	5.82	5	4.8	-0.68	مدينة الإنتاج الإعلامي	MPRC
1.4	البيع قرب 1.75 - 1.8	عرضي	صاعد	2	1.8	1.759	1.55	1.4	2.327	المصرية للمنتجات	EGTS
7	البيع قرب 8.3 - 8.5	عرضي	عرضي	8.3	8	7.21	7	6.5	-2.17	شارم دريمز	SDTI
										قطاع الكيماويات	
3	مستهدف حالي 4.8 - 5	عرضي	صاعد	5	4.8	4.52	4.2	3.8	0.22	الصناعات الكيماوية - كيما	EGCH
25	جني ارباح قرب 34 - 36	صاعد	صاعد	32	30	29.45	27	26	-1.34	المالية و الصناعية	EFIC
7	مستهدف حالي 8.5 - 8.8	عرضي	عرضي	9	8.55	8.4	7.4	6.8	-1.41	سيدي كبر	SKPC
0.65	البيع قرب 0.78 - 0.8	عرضي	صاعد	0.83	0.76	0.7	0.66	0.62	1.01	العربية للشحن و التفرغ	UASG
14	مستهدف حالي 17.5 - 18	عرضي	صاعد	19	18	17.48	16	15.3	0.29	القناة للتوكيلات	CSAG
3.5	مستهدف حالي 4.5 - 5	هابط	صاعد	4.7	4.5	4.32	3.7	3.35	0	جي ابي اتو	AUTO
0.33	مستهدف حالي 0.39 - 0.4	صاعد	صاعد	0.42	0.39	0.389	0.36	0.33	3.183	الكابلات الكهربائية المصرية	ELEC
6.5	مستهدف حالي 8.5 - 8.7	عرضي	صاعد	9	8.8	8.45	8	7.75	-0.59	السويدي للكابلات	SWDY
										قطاع الخدمات المالية	
11	مستهدف حالي 13.5 - 14	عرضي	صاعد	14.5	14	13.25	12.8	12	-1.56	المجموعة المالية هيرمس	HRHO
0.45	البيع قرب 0.54 - 0.56	هابط	عرضي	0.57	0.54	0.515	0.48	0.45	0.783	برايم الفايزة المالية	PRMH
0.2	البيع قرب 0.28 - 0.29	هابط	عرضي	0.30	0.28	0.242	0.22	0.2	-0.82	اسباير كايبتال	ASPI
1.2	مستهدف حالي 1.28 - 1.3	عرضي	عرضي	1.32	1.28	1.247	1.18	1.1	4.264	الفايزة الكويتية	EKHO
1.15	البيع قرب 1.45 - 1.5	هابط	عرضي	1.55	1.45	1.315	1.25	1.16	-0.529	القلعة للإستشارات المالية	CCAP
										قطاع المواد البترولية	
3.4	اختراق مستوى 4 مستهدف 4.3 - 4.45	عرضي	صاعد	4.35	4.2	4.01	3.78	3.5	-1.47	الاسكندرية للزيوت -اموك	AMOC



ايكاف الخصائر	التوصية	الاتجاه		مقاومة 2	مقاومة 1	أخر	دعم 1	دعم 2	نسبة التغير %	قطاع الاتصالات والتكنولوجيا	كود روتير
		المتوسط	القصير								
0.17	مستهدف حالي 0.23 - 0.225	عرضي	عرضي	0.24	0.225	0.212	0.20	0.18	-1.395	أوراسكوم للاستثمار القابضة	OIH
18	مسهدف حالي 22.5 - 22	صاعد	صاعد	23	22	21.54	20	19	0.19	المصرية للاتصالات	ETEL
3	مستهدف حالي 4.3 - 4	هابط	عرضي	4.5	4.3	4.11	3.8	3.6	-2.61	فوري لتكنولوجيا والمدفوعات	FWRY
										قطاع الأغذية و المشروبات	
7	البيع قرب 8 - 7.6	صاعد	عرضي	8	7.6	7.13	7	6.5	0	جھينة للصناعات الغذائية	JUFO
2.6	البيع قرب 3.3 - 3.2	هابط	عرضي	3.2	3.05	2.8	2.65	2.48	0.72	المصرية للدواجن	EPCO
10	مستهدف حالي 13	صاعد	صاعد	13.5	13	12.75	11.5	11	3.41	اديتا للصناعات الغذائية	EFID
14	البيع قرب 19 - 18	عرضي	صاعد	18.5	18	16.7	15.5	14	-0.65	اجواء للصناعات الغذائية	AJWA
										قطاع الخليج	
2.4	مستهدف حالي 3.3 - 3.2	صاعد	صاعد	3.35	3.2	3.15	2.85	2.45	6.42	العربية لخليج الأقطان	ACGC
6.5	مستهدف حالي 8.3 - 8	عرضي	عرضي	8.3	8	7.56	7	6.5	-0.26	النساجون الشرقيون	ORWE
0.75	البيع قرب 0.9 - 0.85	صاعد	صاعد	0.85	0.8	0.788	0.69	0.65	1.155	النصر للملابس - كابو	KABO
										قطاع مواد البناء	
14	مستهدف حالي 18.5 - 18	صاعد	صاعد	19	18	17.24	16.5	15.5	-1.77	حديد عز	ESRS
1	البيع قرب 1.45 - 1.4	هابط	عرضي	1.5	1.45	1.25	1.2	1.12	1.874	أسمنت جنوب الوادي	SVCE
4.5	مستهدف حالي 6 - 5.8	صاعد	صاعد	6	5.8	5.27	5.2	5	-2.23	العربية للأسمنت	ARCC
										قطاع المقاولات	
7.5	مستهدف حالي 9 - 8.7	عرضي	صاعد	9.3	9	8.59	8	7.6	-0.58	طلعت مصطفى القابضة	TMGH
2.4	مستهدف حالي 3.1 - 3	صاعد	صاعد	3.15	3	2.95	2.6	2.4	-0.34	مدينة نصر للإسكان	MNHD
5	البيع قرب 6 - 5.85	عرضي	عرضي	6.38	6	5.81	5.4	5.2	-1.02	مصر الجديدة للأسكان	HELI
0.65	البيع قرب 0.78 - 0.74	هابط	هابط	0.78	0.73	0.695	0.64	0.6	0.725	عامر جروب	AMER
0.35	البيع قرب 0.45 - 0.43	عرضي	صاعد	0.47	0.42	0.392	0.36	0.34	2.887	المطورون العرب	ARAB
1.2	البيع قرب 1.6 - 1.55	هابط	صاعد	1.65	1.55	1.508	1.35	1.25	-0.265	بالم هيلز للتعمر	PHDC
10.5	البيع قرب 13.5 - 13	هابط	عرضي	14.5	14	12.51	12	11.5	-0.24	السادس من أكتوبر (سوديك)	OCDI
2.3	البيع قرب 2.9 - 2.8	هابط	هابط	2.9	2.8	2.59	2.36	2.2	0	اعمار مصر العقارية	EMFD
60	البيع قرب 72 - 70	هابط	عرضي	74	72	70.5	64	62	2.17	اوراسكوم للانشاء المحدوده	ORAS
0.26	البيع قرب 0.36 - 0.35	هابط	عرضي	0.36	0.32	0.283	0.26	0.245	4.428	الجيزة العامة للمقاولات	GGCC



## ملحق التقرير

### التوصيات

التوصيات القصيرة الأجل للفترة من اسبوع الى شهر  
التوصيات المتوسطة الأجل للفترة من شهر الى 6 شهور  
التوصية بالشراء باستخدام نقاط إعادة الدخول أو الأسعار الحالية و إستخدام الأهداف السعرية كسياسة للبيع / الخروج  
التوصية بالمناجزة باستخدام نقاط إعادة الدخول للشراء و البيع عند مستويات المقاومة او عند المستهدف السعرى  
التوصية بالبيع فى حالة إختراق مستويات إيقاف الخسائر أو البيع بالأسعار الحالية  
التوصية بالأحتفاظ تعنى الأحتفاظ بالمراكز الحالية و إجراء عمليات بيع و شراء لجزء من المركز تبعاً لتحركات السوق  
التوصية بالانتظار تعنى انتظار إشارات جديدة تبعاً لتحركات السوق

### الأهداف السعرية

جميع الأهداف السعرية هى أهداف قصيرة الأجل , فى حالة تحديد هدف سعري متوسط الأجل سيتم الإشارة اليه بالرمز ( م ) , مثال (م) 65  
الأهداف السعرية لذات الجلسة سيتم الرمز اليها بعلامة , مثال ( \* )

### نقاط الدخول

نقاط الدخول بعد الأرتداد من مستويات الدعم الى اعلى  
نقاط الدخول بعد إختراق الاسعار للمستويات المذكورة بعد تأكيدها بحجم تداول عالي او الاغلاق اعلى من النقاط المحددة  
التوصيات التى تبنى على نقاط الدخول يجب ان يتم تأكيدها بناء على إشارات شراء قصيرة الأجل او المناجزة  
نقاط الدخول المتوسطة الأجل سوف تميز بعلامة ( م ) و للتداول فى ذات الجلسة سوف تميز بعلامة ( \* ) بالتقرير

### إيقاف الخسائر

إختراق مستوى إيقاف الخسائر هى إشارة بيع / خروج تجاوزاً عن التوصيات المقترحة خلال الفترة السابقة فى حالة بقاء تحت مستوى لمدة  
يومية او أختراقه بنسبة 3%

### رئيس قسم التحليل الفنى

محمود هيكل CETA - CFTe  
mahmoud.m@alahramsecurities.com

### شركة الاهرام للسمسرة فى الاوراق المالية

4 شارع الشواربى - القاهرة  
ت: 23935310-23935445-2393543  
موقع الاكترونى: www.alahramsecurities.com

## ملحوظة

إخلاء المسؤولية: تيه الشركة على أن التقارير اليومية والدورية للتعليق على السوق والأسهم مبنية على أسس التحليل الفنى، وأن المعلومات التي ترد فيها يتم الحصول عليها من مصادر متعارف على مصداقيتها بالإضافة إلى تضمينها لبعض تقديراتنا المهنية، وأنها ليست عرضاً أو توصية بالشراء أو البيع لأي من الأوراق المالية وأنها معدة لتقديم نصيحة استشارية غير ملزمة للمستثمرين الذين يقومون باتخاذ قراراتهم الاستثمارية بأنفسهم ويتحملون المسؤولية القانونية والمادية المترتبة عليها دون أدنى مسئولية على الشركة، وإذ تبذل الشركة جهدها في أن تكون المعلومات والبيانات الموجودة صحيحة وكاملة إلا أنها تخلى مسئوليتها عن أي خطأ أو سهو غير مقصود، وتنبه على أنه لا يسمح بإعادة نشر هذا التقرير أو أي أجزاء منه دون موافقة مسبقة من الشركة



16-11-2022

الدعوم والمقاومات للمتاجرة في ذات الجلسة

مقاومة 3	مقاومة 2	مقاومة 1	آخر سعر	دعم 1	دعم 2	دعم 3	الرمز	الإسم المختصر
29.87	29.43	29.06	<b>28.70</b>	28.25	27.81	27.44	ABUK	ابوقير للاسمدة
17.40	17.18	16.94	<b>16.70</b>	16.48	16.26	16.02	AJWA	اجواء
5.60	5.52	5.48	<b>5.44</b>	5.36	5.28	5.24	SCEM	اسمنت سيناء
0.00	0.00	0.00	<b>0.00</b>	0.00	0.00	0.00	TORA	اسمنت طرة
7.88	7.73	7.62	<b>7.50</b>	7.36	7.21	7.10	ASCM	اسيك للتعبين
0.00	0.00	0.00	<b>0.00</b>	0.00	0.00	0.00	AITG	اسيوط الاسلامية للتجارة
127.96	127.96	127.96	<b>127.96</b>	127.96	127.96	127.96	OCPH	اكتوير فارما
23.17	23.16	23.15	<b>23.14</b>	23.13	23.12	23.11	ACRO	أكرو مصر
0.00	0.00	0.00	<b>0.00</b>	0.00	0.00	0.00	BSRF	الاخوه المتضامنين
8.02	7.85	7.58	<b>7.30</b>	7.14	6.97	6.70	ANFI	الاسكندرية الوطنية للاستثمارات المالية
13.53	13.41	13.15	<b>12.90</b>	12.77	12.65	12.39	ALCN	الاسكندرية لتداول الحاويات
119.32	118.11	116.55	<b>115.00</b>	113.78	112.57	111.01	AXPH	الاسكندرية للادوية
23.57	22.25	21.59	<b>20.93</b>	19.61	18.29	17.63	IDRE	الاسماعيلية الجديدة للتطوير
5.68	5.63	5.58	<b>5.53</b>	5.48	5.43	5.38	ISMA	الاسماعيلية للدواجن
26.38	26.26	26.00	<b>25.75</b>	25.62	25.50	25.24	ALUM	الالومنيوم العربية
0.00	0.00	0.00	<b>0.00</b>	0.00	0.00	0.00	EPPK	الاهرام للطباعة والتغليف
16.81	16.47	16.23	<b>15.99</b>	15.65	15.31	15.07	AFDI	الاهلي للتنمية والاستثمار
0.00	0.00	0.00	<b>0.00</b>	0.00	0.00	0.00	ALEX	الإسكندرية للأسمنت
0.00	0.00	0.00	<b>0.00</b>	0.00	0.00	0.00	EBDP	البدر للبلاستيك
36.83	36.37	36.13	<b>35.90</b>	35.43	34.97	34.73	COMI	البنك التجاري الدولي
0.50	0.49	0.48	<b>0.48</b>	0.47	0.46	0.45	EGBE	البنك المصري الخليجي
9.39	9.35	9.25	<b>9.16</b>	9.11	9.07	8.97	EXPA	البنك المصري لتنمية الصادرات
0.00	0.00	0.00	<b>0.00</b>	0.00	0.00	0.00	TOUR	التعمير السياحي
24.42	24.21	23.93	<b>23.65</b>	23.44	23.23	22.95	DAPH	التعمير والاستشارات الهندسية
12.82	12.54	12.16	<b>11.77</b>	11.50	11.22	10.84	ECAP	الجوهرة
0.30	0.29	0.29	<b>0.28</b>	0.27	0.27	0.26	GGCC	الجيزة العامة للمقاولات
0.00	0.00	0.00	<b>0.00</b>	0.00	0.00	0.00	IRON	الحديد والصلب المصرية
0.00	0.00	0.00	<b>0.00</b>	0.00	0.00	0.00	AGIN	الخليج للاستثمارات العربية
12.04	12.04	12.04	<b>12.04</b>	12.04	12.04	12.04	CCRS	الخليجية الكندية للاستثمار العقاري العربي
16.09	15.05	14.52	<b>14.00</b>	12.95	11.91	11.38	DEIN	الدلتا للتأمين
12.60	12.60	12.60	<b>12.60</b>	12.60	12.60	12.60	SUGR	الدلتا للسكر
1.23	1.23	1.23	<b>1.23</b>	1.23	1.23	1.23	ICFC	الدولية للأسمدة
4.48	4.38	4.31	<b>4.25</b>	4.14	4.04	3.97	IFAP	الدولية للمحاصيل الزراعية
0.00	0.00	0.00	<b>0.00</b>	0.00	0.00	0.00	ROTO	الرواد
1.63	1.61	1.58	<b>1.56</b>	1.53	1.51	1.48	ZEOT	الزيوت المستخلصة
0.00	0.00	0.00	<b>0.00</b>	0.00	0.00	0.00	SEIG	السعودية المصرية للاستثمار والتمويل
8.88	8.78	8.61	<b>8.45</b>	8.34	8.24	8.07	SWDY	السويدي البيكترينك
0.00	0.00	0.00	<b>0.00</b>	0.00	0.00	0.00	SUCE	السويس للأسمنت
0.00	0.00	0.00	<b>0.00</b>	0.00	0.00	0.00	SBAG	السويس للاكياس
0.81	0.80	0.79	<b>0.78</b>	0.77	0.77	0.76	SNFC	الشرقية الوطنية للأمن الغذائي
0.00	0.00	0.00	<b>0.00</b>	0.00	0.00	0.00	SMPP	الشروق الحديثة للطباعة والتغليف
0.00	0.00	0.00	<b>0.00</b>	0.00	0.00	0.00	SPHT	الشمس بيراميدز
6.18	6.07	5.97	<b>5.87</b>	5.76	5.65	5.55	ELSH	الشمس للأسكان
0.63	0.61	0.60	<b>0.59</b>	0.58	0.57	0.56	UEGC	الصعيد للمقاولات
36.89	36.45	35.72	<b>35.00</b>	34.55	34.11	33.38	ICID	العالمية للاستثمار والتنمية
46.53	41.73	32.13	<b>22.54</b>	17.73	12.93	3.33	AALR	العامة لاستصلاح الأراضي
116.32	112.65	105.33	<b>98.00</b>	94.34	90.67	83.35	GSSC	العامة للصوامع والتخزين
0.00	0.00	0.00	<b>0.00</b>	0.00	0.00	0.00	APPC	العبوات الدوائية المتطورة
0.40	0.39	0.39	<b>0.39</b>	0.38	0.37	0.37	MEPA	العبوات الطبية



16-11-2022

مقاومة 3	مقاومة 2	مقاومة 1	آخر سعر	دعم 1	دعم 2	دعم 3	الرمز	الإسم المختصر
0.46	0.44	0.43	<b>0.41</b>	0.39	0.37	0.35	ACAMD	الشركة العربية لإدارة وتطوير الأصول
0.74	0.72	0.71	<b>0.70</b>	0.69	0.68	0.66	UASG	العربية المتحدة للشحن والتفريغ
0.00	0.00	0.00	<b>0.00</b>	0.00	0.00	0.00	EALR	العربية لاستصلاح الأراضي
3.42	3.30	3.23	<b>3.15</b>	3.04	2.92	2.85	ACGC	العربية لحليج الأقطان
0.36	0.35	0.35	<b>0.34</b>	0.34	0.34	0.33	AIND	أرابيا انفستنج
5.40	5.38	5.32	<b>5.27</b>	5.24	5.22	5.16	ARCC	العربية للأسمنت
1.19	1.17	1.14	<b>1.11</b>	1.09	1.07	1.04	EEII	العربية للصناعات الهندسية
1.40	1.35	1.31	<b>1.28</b>	1.22	1.17	1.14	ARVA	العربية للمحاسب
0.00	0.00	0.00	<b>0.00</b>	0.00	0.00	0.00	APSW	العربية وبولفاريا
0.09	0.08	0.08	<b>0.08</b>	0.08	0.07	0.07	AIVC	العرفه القابضة
0.00	0.00	0.00	<b>0.00</b>	0.00	0.00	0.00	AOTM	العروبة للتجارة والتعدين والتوريدات
0.00	0.00	0.00	<b>0.00</b>	0.00	0.00	0.00	EOSB	العروبة للسمسرة فى الأوراق المالية
707.33	703.67	698.33	<b>693.00</b>	689.33	685.67	680.33	IRAX	العز الدخيلة للصلب
26.43	24.17	23.03	<b>21.90</b>	19.63	17.37	16.23	NRPD	العقارية للبنوك الوطنية للتنمية
15.56	15.28	14.99	<b>14.69</b>	14.42	14.14	13.85	GIHD	العربية الاسلامية للتنمية العمرانية
1.10	1.10	1.10	<b>1.10</b>	1.10	1.10	1.10	FNAR	البنار للمقاولات
1.32	1.29	1.27	<b>1.25</b>	1.21	1.17	1.15	EKHO	القابضة المصرية الكويتية
0.00	0.00	0.00	<b>0.00</b>	0.00	0.00	0.00	KWIN	القاهرة الوطنية للاستثمار والأوراق المالية
42.15	41.57	41.27	<b>40.98</b>	40.39	39.81	39.51	CPCI	القاهرة للادوية
0.00	0.00	0.00	<b>0.00</b>	0.00	0.00	0.00	CIRF	القاهرة للاستثمارات والتنمية
1.24	1.22	1.18	<b>1.15</b>	1.12	1.09	1.06	ELKA	القاهرة للأسكان
13.87	13.58	13.29	<b>13.00</b>	12.71	12.42	12.13	CIRA	القاهرة للاستثمار والتنمية العقارية
14.23	14.17	14.13	<b>14.10</b>	14.03	13.97	13.93	CAED	القاهرة للخدمات التعليمية
2.49	2.46	2.43	<b>2.39</b>	2.37	2.34	2.31	POUL	القاهرة للدواجن
0.21	0.20	0.19	<b>0.18</b>	0.17	0.16	0.15	COSG	القاهرة للزيوت والصابون
1.36	1.35	1.33	<b>1.32</b>	1.30	1.29	1.28	CCAP	القلعة
18.15	17.87	17.67	<b>17.48</b>	17.19	16.91	16.71	CSAG	القناة للتوكيلات الملاحية
15.21	15.21	15.20	<b>15.20</b>	15.19	15.19	15.18	NCEM	القومية للأسمنت
0.42	0.41	0.40	<b>0.39</b>	0.38	0.37	0.36	ELEC	الكابلات الكهربائية المصرية
31.22	30.71	30.08	<b>29.45</b>	28.94	28.43	27.80	EFIC	المالية والصناعية المصرية
3.11	3.06	3.02	<b>2.99</b>	2.93	2.88	2.84	UNIT	المتحدة للأسكان
0.00	0.00	0.00	<b>0.00</b>	0.00	0.00	0.00	INEG	المجموعة المتكاملة للأعمال الهندسية
0.00	0.00	0.00	<b>0.00</b>	0.00	0.00	0.00	AREHA	المجموعة المصرية
0.00	0.00	0.00	<b>0.00</b>	0.00	0.00	0.00	AREH	المجموعة المصرية العقارية
58.80	58.80	58.80	<b>58.80</b>	58.80	58.80	58.80	AMES	المركز الطبي الجديد - الإسكندرية
0.25	0.25	0.25	<b>0.24</b>	0.24	0.24	0.24	IEEC	المشروعات الصناعية والهندسية
0.00	0.00	0.00	<b>0.00</b>	0.00	0.00	0.00	MKIT	المصرية الكويتية للاستثمار
0.00	0.00	0.00	<b>0.00</b>	0.00	0.00	0.00	ESGI	المصرية لصناعة النشا والجلوكوز
22.40	22.15	21.84	<b>21.54</b>	21.28	21.03	20.72	ETEL	المصرية للاتصالات
2.87	2.85	2.82	<b>2.80</b>	2.77	2.75	2.72	EPCO	المصرية للدواجن
0.00	0.00	0.00	<b>0.00</b>	0.00	0.00	0.00	EITP	المصرية للمشروعات السياحية العالمية
1.84	1.81	1.79	<b>1.76</b>	1.73	1.70	1.67	EGTS	المصرية للمنتجات السياحية
1.77	1.77	1.77	<b>1.77</b>	1.77	1.77	1.77	MOED	المصرية لنظم التعليم الحديثة
1.49	1.45	1.41	<b>1.36</b>	1.33	1.29	1.25	ODIN	أودن للاستثمارات المالية
12.84	12.65	12.51	<b>12.38</b>	12.18	11.99	11.85	EIUD	المصريين للاستثمار
0.00	0.00	0.00	<b>0.00</b>	0.00	0.00	0.00	EHDR	المصريين للأسكان
1.79	1.77	1.74	<b>1.71</b>	1.69	1.67	1.64	AMIA	الملتقى العربي للاستثمارات
0.00	0.00	0.00	<b>0.00</b>	0.00	0.00	0.00	TECH	المنتجات الحديثة للتعينة و التغليف
1.07	1.06	1.04	<b>1.02</b>	1.01	1.00	0.99	MPCO	المنصورة للدواجن





16-11-2022

مقاومة 3	مقاومة 2	مقاومة 1	آخر سعر	دعم 1	دعم 2	دعم 3	الرمز	الإسم المختصر
10.50	10.50	10.50	<b>10.50</b>	10.50	10.50	10.50	MOIN	المهنس للتأمين
2.10	2.08	2.04	<b>2.00</b>	1.98	1.96	1.92	AMPI	المؤشر
7.79	7.73	7.64	<b>7.56</b>	7.49	7.43	7.34	ORWE	النساجون الشرقيون
0.00	0.00	0.00	<b>0.00</b>	0.00	0.00	0.00	ELNA	النصر لتصنيع الحاصلات الزراعية
0.00	0.00	0.00	<b>0.00</b>	0.00	0.00	0.00	NASR	النصر لصناعة المحولات
18.52	18.11	17.52	<b>16.93</b>	16.52	16.11	15.52	NCCW	النصر للأعمال المدنية
0.16	0.16	0.16	<b>0.16</b>	0.16	0.16	0.16	NAHO	النعيم القابضة
30.01	29.63	29.21	<b>28.80</b>	28.41	28.03	27.61	NIPH	النيل للادوية
0.43	0.43	0.42	<b>0.42</b>	0.42	0.41	0.41	ELWA	الوادي
25.88	23.94	22.97	<b>22.00</b>	20.06	18.12	17.15	NHPS	الوطنية للاسكان
0.00	0.00	0.00	<b>0.00</b>	0.00	0.00	0.00	NCMP	الوطنية لمنتجات الذرة
0.64	0.63	0.61	<b>0.59</b>	0.58	0.57	0.56	RREI	اليكو
4.12	4.04	3.99	<b>3.94</b>	3.86	3.78	3.73	MTIE	إم تي أي
0.00	0.00	0.00	<b>0.00</b>	0.00	0.00	0.00	AMEC	اميكو ميديكال
1.22	1.21	1.19	<b>1.17</b>	1.16	1.15	1.13	IBCT	انترناشيونال بزنيس كورپوريشن
0.22	0.22	0.22	<b>0.21</b>	0.21	0.21	0.20	OIH	اوراسكوم للاستثمار
6.53	6.46	6.38	<b>6.29</b>	6.23	6.16	6.08	ORHD	اوراسكوم للفنادق والتنمية
32.93	32.69	32.19	<b>31.70</b>	31.45	31.21	30.71	PHAR	ايبكو
0.00	0.00	0.00	<b>0.00</b>	0.00	0.00	0.00	MISR	ايجى ستون
2.34	2.31	2.26	<b>2.22</b>	2.18	2.15	2.10	ETRS	ايجيترانس
13.81	13.50	13.25	<b>13.00</b>	12.69	12.38	12.13	SMFR	ايجيفرت
15.17	13.98	13.37	<b>12.75</b>	11.57	10.38	9.77	EFID	ايدينا
13.85	13.64	13.44	<b>13.25</b>	13.03	12.82	12.62	EAST	ايسترن كومباني
5.69	5.65	5.58	<b>5.51</b>	5.47	5.43	5.36	ENGC	ايجون
3.78	3.62	3.52	<b>3.41</b>	3.26	3.10	3.00	ATLC	ايه تي ليس
1.86	1.82	1.80	<b>1.78</b>	1.75	1.71	1.69	ISPH	اين سينيا فارما
2.72	2.69	2.64	<b>2.59</b>	2.56	2.53	2.48	EMFD	إعمار مصر
0.55	0.89	0.45	<b>0.00</b>	0.35	0.69	0.25	ICMI	اىكمى
47.27	46.57	45.88	<b>45.18</b>	44.49	43.79	43.10	ADCI	أدكو
14.84	14.29	13.94	<b>13.58</b>	13.04	12.49	12.14	BINV	بي انفيستمنت القابضة
4.16	4.13	4.07	<b>4.01</b>	3.98	3.95	3.89	AMOC	أموك
0.00	0.00	0.00	<b>0.00</b>	0.00	0.00	0.00	ODHN	أوراسكوم القابضة للتنمية ايه جى
73.17	71.83	71.17	<b>70.50</b>	69.17	67.83	67.17	ORAS	أوراسكوم للإنشاء
0.00	0.00	0.00	<b>0.00</b>	0.00	0.00	0.00	OREG	أورانج
25.27	25.11	24.86	<b>24.60</b>	24.45	24.29	24.04	PACH	باكين
1.56	1.54	1.52	<b>1.51</b>	1.49	1.47	1.46	PHDC	بالم هيلز
0.25	0.25	0.25	<b>0.24</b>	0.24	0.24	0.24	ASPI	اسبير كابيتال القابضة المالية
0.54	0.53	0.52	<b>0.52</b>	0.51	0.50	0.50	PRMH	برايم القابضة
3.79	3.72	3.59	<b>3.46</b>	3.39	3.32	3.19	BTFH	بلتون المالية القابضة
0.00	0.00	0.00	<b>0.00</b>	0.00	0.00	0.00	UNBE	بنك الاتحاد الوطنى
14.21	14.09	13.97	<b>13.86</b>	13.73	13.61	13.49	SAUD	بنك البركة
12.15	12.05	11.90	<b>11.75</b>	11.65	11.55	11.40	HDBK	بنك التعمير والاسكان
1.01	1.00	1.00	<b>0.99</b>	0.98	0.97	0.97	FAITA	بنك فيصل دولار
16.94	16.66	16.44	<b>16.23</b>	15.94	15.66	15.44	FAIT	بنك فيصل الإسلامى المصرى
15.15	15.08	14.93	<b>14.79</b>	14.71	14.64	14.49	QNBA	بنك قطر الوطنى الاهلى
8.57	8.34	8.17	<b>8.01</b>	7.77	7.54	7.37	CANA	بنك قناة السويس
0.00	0.00	0.00	<b>0.00</b>	0.00	0.00	0.00	PORT	بورتو القابضة
3.82	3.56	3.25	<b>2.94</b>	2.68	2.42	2.11	PSAD	بورسعيد للتنمية الزراعية والمقاولات
0.10	0.10	0.10	<b>0.09</b>	0.10	0.10	0.10	BIGP	بى اى جى للتجارة والاستثمار



16-11-2022

مقاومة 3	مقاومة 2	مقاومة 1	آخر سعر	دعم 1	دعم 2	دعم 3	الرمز	الإسم المختصر
0.00	0.00	0.00	<b>0.00</b>	0.00	0.00	0.00	WATP	بيتومود
48.19	45.09	43.55	<b>42.00</b>	38.91	35.81	34.27	PHTV	بيراميزا
3.48	3.20	3.05	<b>2.91</b>	2.62	2.34	2.19	EASB	ثمار
0.00	0.00	0.00	<b>0.00</b>	0.00	0.00	0.00	SRWA	ثروة كابيتال القابضة
27.07	26.03	24.97	<b>23.90</b>	22.87	21.83	20.77	BIOC	جلاكسو سميثكلابن
0.00	0.00	0.00	<b>0.00</b>	0.00	0.00	0.00	GTHE	جلوبال تيلكوم
1.29	1.28	1.26	<b>1.25</b>	1.23	1.22	1.20	SVCE	جنوب الوادى للاسمنت
7.19	7.16	7.15	<b>7.13</b>	7.11	7.08	7.07	JUFO	جهينة
0.00	0.00	0.00	<b>0.00</b>	0.00	0.00	0.00	GPPL	جولدن بيراميدز بلازا
5.60	5.60	5.60	<b>5.60</b>	5.60	5.60	5.60	GTWL	جولدن تكس
0.33	0.33	0.33	<b>0.33</b>	0.32	0.32	0.32	GOCO	جولدن كوست
0.00	0.00	0.00	<b>0.00</b>	0.00	0.00	0.00	GMCI	جى إم سى
4.57	4.51	4.41	<b>4.32</b>	4.25	4.19	4.09	AUTO	جى بي اوتو
18.03	17.86	17.55	<b>17.24</b>	17.07	16.90	16.59	ESRS	حديد عز
0.37	0.36	0.36	<b>0.35</b>	0.35	0.34	0.34	DSCW	دايس
17.02	16.76	16.24	<b>15.72</b>	15.46	15.20	14.68	DCRC	دلتا للانشاء والتعمير
19.59	19.01	18.00	<b>17.00</b>	16.41	15.83	14.82	DTPP	دلتا للطباعة والتغليف
5.01	4.97	4.94	<b>4.90</b>	4.87	4.83	4.80	DOMT	دومتي
12.01	11.86	11.63	<b>11.41</b>	11.25	11.10	10.87	RAKT	راكتا
2.65	2.63	2.58	<b>2.54</b>	2.51	2.49	2.44	RAYA	راية
2.57	2.56	2.53	<b>2.51</b>	2.49	2.48	2.45	RACC	راية لخدمات مراكز الاتصالات
2.46	2.44	2.41	<b>2.38</b>	2.36	2.34	2.31	RTVC	رمكو
0.00	0.00	0.00	<b>0.00</b>	0.00	0.00	0.00	RMTV	رواد مصر
3.31	3.23	3.18	<b>3.14</b>	3.05	2.97	2.92	RUBX	روبكس
3.46	3.41	3.32	<b>3.24</b>	3.18	3.13	3.04	REAC	ريكاب
1.08	1.06	1.04	<b>1.02</b>	1.00	0.98	0.96	CERA	ريماس
5.14	5.05	4.99	<b>4.93</b>	4.84	4.75	4.69	ZMID	زهراء المعادي
1.13	1.12	1.09	<b>1.07</b>	1.05	1.04	1.01	SIPC	سبأ
1.51	1.48	1.45	<b>1.42</b>	1.39	1.36	1.33	SPIN	سبينالكس
13.01	12.85	12.68	<b>12.51</b>	12.35	12.19	12.02	OCDI	سوديك
0.00	0.00	0.00	<b>0.00</b>	0.00	0.00	0.00	SNFI	سوهاج الوطنية
8.74	8.67	8.53	<b>8.40</b>	8.32	8.25	8.11	SKPC	سيدى كبر للبتروكيماويات
0.45	0.45	0.44	<b>0.44</b>	0.43	0.43	0.42	SPMD	سبيد ميدكال
7.55	7.48	7.34	<b>7.21</b>	7.13	7.06	6.92	SDTI	شارم دريمز
0.00	0.00	0.00	<b>0.00</b>	0.00	0.00	0.00	NOAF	شمال إفريقيا للاستثمار العقاري
0.00	0.00	0.00	<b>0.00</b>	0.00	0.00	0.00	ASHC	شهادات الإيداع المصرية لمجموعة السلام القابضة
3.62	3.59	3.56	<b>3.52</b>	3.50	3.47	3.44	PRCL	شيني
9.03	8.86	8.73	<b>8.59</b>	8.43	8.26	8.13	TMGH	طلعت مصطفى
0.73	0.71	0.70	<b>0.70</b>	0.68	0.66	0.65	AMER	عامر جروب
0.00	0.00	0.00	<b>0.00</b>	0.00	0.00	0.00	TRTO	عبر المحيطات للسياحة
6.83	6.66	6.54	<b>6.41</b>	6.25	6.08	5.96	OLFI	عبور لاند للصناعات الغذائية
1.02	1.01	1.00	<b>0.99</b>	0.98	0.97	0.96	ATQA	عتاقة
30.83	30.59	30.18	<b>29.77</b>	29.53	29.29	28.88	EGAS	غاز مصر
4.41	4.34	4.22	<b>4.11</b>	4.03	3.96	3.84	FWRY	فوري
0.00	0.00	0.00	<b>0.00</b>	0.00	0.00	0.00	VERT	فرتيكا للبرمجيات
0.00	0.00	0.00	<b>0.00</b>	0.00	0.00	0.00	VODE	فودافون
32.01	31.81	31.40	<b>31.00</b>	30.79	30.59	30.18	INFI	فوديكو
0.00	0.00	0.00	<b>0.00</b>	0.00	0.00	0.00	FERC	فيركيم
51.99	51.00	49.00	<b>47.01</b>	46.01	45.02	43.02	SCTS	قناة السويس لتوطين التكنولوجيا



16-11-2022

مقاومة 3	مقاومة 2	مقاومة 1	آخر سعر	دعم 1	دعم 2	دعم 3	الرمز	الإسم المختصر
0.82	0.81	0.80	<b>0.79</b>	0.78	0.77	0.75	KABO	كابو
8.09	7.98	7.92	<b>7.85</b>	7.75	7.64	7.58	CIEB	كريدي أجريكول
42.91	42.23	41.86	<b>41.49</b>	40.81	40.13	39.76	KZPC	كفر الزيات للمبيدات والكيماويات
4.78	4.72	4.62	<b>4.52</b>	4.46	4.40	4.30	EGCH	كيما
7.61	7.47	7.24	<b>7.01</b>	6.87	6.73	6.50	LCSW	ليسيكو مصر
0.38	0.37	0.36	<b>0.35</b>	0.33	0.31	0.30	EDBM	ليفث سلاب مصر
0.10	0.10	0.09	<b>0.09</b>	0.09	0.08	0.08	MOIL	ماريديف
6.05	5.99	5.91	<b>5.82</b>	5.77	5.71	5.63	MPRC	مدينة الانتاج الاعلامي
3.08	3.05	3.00	<b>2.95</b>	2.92	2.89	2.84	MNHD	مدينة نصر للاسكان
1.34	1.33	1.30	<b>1.28</b>	1.27	1.26	1.23	MMAT	مرسى مرسى علم
1.61	1.53	1.48	<b>1.43</b>	1.35	1.27	1.22	MAAL	مرسيليا
6.16	5.97	5.87	<b>5.76</b>	5.58	5.39	5.29	NINH	مستشفى النزهة
4.99	4.90	4.82	<b>4.75</b>	4.65	4.56	4.48	CLHO	مستشفى كليوباترا
6.06	6.00	5.91	<b>5.81</b>	5.76	5.70	5.61	HELI	مصر الجديدة للاسكان
0.00	0.00	0.00	<b>0.00</b>	0.00	0.00	0.00	MBSC	مصر بنى سويف للاسمنت
15.18	14.96	14.69	<b>14.41</b>	14.20	13.98	13.71	MICH	مصر لصناعة الكيماويات
30.32	30.11	29.84	<b>29.57</b>	29.36	29.15	28.88	EGAL	مصر للالومنيوم
15.94	15.85	15.77	<b>15.68</b>	15.60	15.51	15.43	MCQE	مصر للأسمت - قنا
9.81	9.68	9.61	<b>9.54</b>	9.41	9.28	9.21	MFSC	مصر للأسواق الحرة
22.35	22.35	22.35	<b>22.35</b>	22.35	22.35	22.35	MOSC	مصر للزيوت والصابون
40.50	39.20	37.60	<b>36.00</b>	34.70	33.40	31.80	MHOT	مصر للفنادق
13.48	13.35	13.28	<b>13.20</b>	13.08	12.95	12.88	ADIB	مصرف أبو طيبي الإسلامي
16.73	16.72	16.68	<b>16.65</b>	16.63	16.62	16.58	SCFM	مطاحن جنوب القاهرة والجيزة
117.33	115.67	112.33	<b>109.00</b>	107.33	105.67	102.33	EDFM	مطاحن شرق الدلتا
19.67	19.34	18.92	<b>18.51</b>	18.17	17.84	17.42	MILS	مطاحن شمال القاهرة
114.36	110.92	109.19	<b>107.47</b>	104.02	100.58	98.85	UEFM	مطاحن مصر العليا
36.46	35.66	35.21	<b>34.75</b>	33.96	33.16	32.71	CEFM	مطاحن مصر الوسطي
129.24	125.83	120.95	<b>116.06</b>	112.66	109.25	104.37	WCDF	مطاحن وسط وغرب الدلتا
11.10	10.95	10.71	<b>10.47</b>	10.32	10.17	9.93	AFMC	مطاحن ومخازن الإسكندرية
17.01	16.35	15.93	<b>15.50</b>	14.85	14.19	13.77	MPCI	مقفيس للأدوية
122.13	119.77	117.73	<b>115.70</b>	113.33	110.97	108.93	MFPC	مويكو
143.50	142.50	141.00	<b>139.50</b>	138.50	137.50	136.00	MIPH	مينا فارم للأدوية
0.94	0.93	0.91	<b>0.90</b>	0.89	0.88	0.87	MENA	مينا للاستثمار السياحي
5.05	5.03	5.01	<b>5.00</b>	4.97	4.95	4.93	EGSA	نابل سات
2.25	2.22	2.19	<b>2.15</b>	2.13	2.10	2.07	NEDA	نيوداب
13.91	13.74	13.50	<b>13.25</b>	13.09	12.92	12.68	HRHO	هيرمس
13.00	13.00	13.00	<b>13.00</b>	13.00	13.00	13.00	WKOL	وادي كوم إمبو
13.90	13.44	13.22	<b>12.99</b>	12.54	12.08	11.86	EGX30ETF	وثائق إستثمار صندوق مؤشر إي جي إكس 30
8.50	8.50	8.50	<b>8.50</b>	8.50	8.50	8.50	UTOP	يوتوبيا
0.00	0.00	0.00	<b>0.00</b>	0.00	0.00	0.00	UNFO	يونيفرت - مصر
0.62	0.61	0.60	<b>0.59</b>	0.58	0.57	0.56	UNIP	يونيفرسال

### اسهم غير مسموح لها التداول في ذات الجلسة

شركة الاهرام للسمسرة في الاوراق المالية - إدارة التحليل الفني

إعداد: محمود هيل CFTe - CETA إدارة التحليل الفني

العنوان: ٤ شارع التواربي - القاهرة

تليفون / فاكس: 23906579-23933543 - 23924494-23935445-23935310

البريد الإلكتروني: info@alahramsecurities.com

الموقع الإلكتروني: www.alahramsecurities.com

**إخلاء المسؤولية:** تنبه الشركة على أن التقرير اليومية والنورية للتعلق على السوق والأسهم مبنية على أسس التحليل الفني، وأن المعلومات التي ترد فيها يتم الحصول عليها من مصادر معترف على مصداقيتها بالإضافة إلى تضمينها لبعض تديراتنا المهنية، وأنها ليست عرضاً أو توصية بالشراء أو البيع لأي من الاوراق المالية وأنها معدة لتقديم نصيحة استثمارية غير ملزمة للمستثمرين الذين يقومون باتخاذ قراراتهم الاستثمارية بأنفسهم ويحملون المسؤولية القانونية والمدنية المترتبة عليها نون أخصر، مسؤولية على الشركة، وإذ تذل الشركة جديها في أن تكون المعلومات والبيانات الموحدة صحيحة وكاملة إلا أنها تخلى مسؤوليتها عن أي خطأ أو سهو غير مقصود، وتنبه على أنه لا يسمح بإعادة نشر هذا التقرير أو أي أجزاء منه دون موافقة مسبقة من الشركة.