



**AL AHRAM**  
Securities Brokerage

الاهرام للسمسرة فى الاوراق المالية ش.م.م

تقرير الأداء اليومى

المؤشرات			
المؤشرات	القيمة	التغير اليومي	التغير السنوي
EGX 30	16183.49	0.40%	10.86%
EGX 70	2983.64	-1.02%	6.49%
EGX 100	4454.06	-0.80%	7.44%
رأس المال السوقي			
القيمة	التغير الشهري	التغير السنوي	
1,055,218,763,593 ج.م.	9.78%	9.78%	



المفكرة الاقتصادية :

إجماليات التداول	الكمية	القيمة (جنيه)
201	704,260,415	2,424,225,270
35	308,268,680	1,209,348,867
106	387,623,330	1,149,944,057
60	8,368,405	64,932,346
عدد العمليات :		74,970

فئات المستثمرين			
الاصناف	شراء ( بالمليون)	بيع ( بالمليون)	مصريين
مصريين	2,659,022,375	2,915,533,984	-256,511,610
عرب	260,082,678	157,842,052	102,240,626
أجانب	281,712,507	127,441,523	154,270,984
الأفراد	1,681,479,311	1,949,500,043	-268,020,732
المؤسسات	1,519,338,249	1,251,317,518	268,020,731

ملاحظة : يستبعد قيمة الصفقات بالسوق

بيانات الأسهم		
التغير %	سعر الاغلاق	الأكثر ارتفاعا
8.76%	7.45	اوراسكوم للتنمية مصر
6.36%	5.85	سى اى كابيتال القابضة للاستثمارات المالية
5.38%	9.60	عبور لاند للصناعات الغذائية
4.98%	1.98	مرسى مرسى علم للتنمية السياحية
4.76%	5.50	شركة مستشفى كليوباترا

التغير %	سعر الاغلاق	الأكثر هبوطا
-8.68%	48.51	الاسماعيلية الوطنية للصناعات الغذائية (فوديكو)
-6.53%	4.72	المتحدة للاسكان والتعمير
-6.23%	19.87	شركة النصر للأعمال المدنية
-6.12%	38.21	وادي كوم امبو لاستصلاح الاراضي
-5.98%	7.86	الشمس للاسكان والتعمير

توزيعات الأرباح				
الشركة	رقم	التوزيع	نهاية الحق	تاريخ التوزيع
اراب للتنمية والاستثمار العقاري		٠,١٠٠٠٠٠١٩٢٧ سهم لكل سهم	5/2/2023	6/2/2023
الاسكندرية لتداول الحاويات والبضائع	28	١,١١٣ جنيه للسهم	8/2/2023	13/2/2023
الجمعيات العمومية				
الشركة	الجمعية	التاريخ		
المجموعة المتكاملة للأعمال الهندسية	غير عادية	24/1/2023		
شركة مستشفى كليوباترا	غير عادية	25/1/2023		
الدولية للصناعات الطبية ايكمي	عادية	29/1/2023		
الدلتا للتأمين	غير عادية	30/1/2023		
سبيد ميديكال	غير عادية	2/2/2023		
الجيزة العامة للمقاولات والاستثمار العقاري	عادية	4/2/2023		
البنك المصري لتنمية الصادرات	عادية	5/2/2023		
رمكو لانشاء القرى السياحيه	غير عادية	16/2/2023		
بنك قطر الوطني الاهلي	عادية وغير عادية	16/2/2023		



الأهرام للسمسرة  
فى الاوراق المالية  
AL-AHRAM  
SECURITIES

ملخص الاداء اليومي  
عن جلسة تداول  
23/1/2023

تنبيه هام

المعلومات التي تم الاعتماد عليها مأخوذة عن مصادر يعتقد في مصداقيتها وقت إعداد هذا التقرير ولا تعتبر أي بيانات بهذا التقرير توصية بالشراء أو البيع بأي حال من الأحوال للأسهم الواردة بهذا التقرير و الشركة لا تتحمل أي مسؤوليه عن أي قرارات قد تتخذ بناء على المعلومات الواردة بهذا التقرير كما لا يحق نسخ أو طباعة أو إعادة نشر هذا التقرير دون الحصول على إذن كتابي مسبق من الشركة مع احتفاظ الشركة بكافة الحقوق الأدبية والقانونية لها.

إدارة البحوث  
محمود هيكل  
روبرت لويس

Website: www.alahramsecurities.com

Mail : info@alahramsecurities.com

### أرباح مصر للنفادق تغفر إلى 347.2 مليون جنيه خلال النصف الأول

كشفت المؤشرات المالية لشركة مصر للنفادق عن النصف الأول من العام المالي الجاري ارتفاع أرباح الشركة بنسبة 129.7% على أساس سنوي. وأوضحت الشركة في بيان أنها سجلت صافي ربح بعد الضريبة بلغ 347.2 مليون جنيه منذ بداية يوليو حتى نهاية ديسمبر 2022 مقابل 151.13 مليون جنيه أرباح خلال نفس الفترة من العام المالي الماضي. **المصدر: مباشر**

### مساهمو بالم هيلز للتعمير يقررون إبرام عقد تأجير تمويلي بقيمة 150 مليون جنيه

تقترح تخفيض رأس المال إلى 5.88 مليار جنيه عبر إعدام أسهم خزينة وافقت الجمعية العامة العادية لشركة بالم هيلز للتعمير على إبرام عقود معاوضة مع الشركة الدولية للتأجير التمويلي (إنكوليس). وأوضحت الشركة في بيان أن عقد المعاوضة هو عقد تأجير تمويلي في حدود مبلغ 150 مليون جنيه. وقررت الشركة تقديم مقترح للجمعية العامة غير العادية لتخفيض رأس المال المصدر والمدفوع من 6.003 مليار جنيه إلى 5.88 مليار جنيه. وأوضحت أن التخفيض قدره 120 مليون جنيه وذلك من خلال إعدام أسهم خزينة والبالغ عددها 60 مليون سهم بقيمة اسمية 2 جنيه للسهم. **المصدر: مباشر**

### مساهمو إعمار مصر يقررون إضافة نشاط بيع الكهرباء لغرض الشركة

وافقت الجمعية العامة غير العادية لشركة إعمار مصر للتنمية على تعديل المادة 3 من النظام الأساسي للشركة بإضافة نشاط جديد. وأوضحت الشركة في بيان أن العمومية قررت إضافة غرض بيع الكهرباء للنشاط الحالي الخاص بتوزيع الكهرباء ليصبح النشاط "توزيع وبيع الكهرباء". وقالت الشركة إنه عليها الحصول على كافة التراخيص اللازمة لمباشرة نشاطها على الأخص الحصول على موافقة جهاز حماية مرافق الكهرباء وحماية المستهلك. **المصدر: مباشر**

### تابعة لـ "سوديك" توقع تسهيل إئتماني مع البنك العربي الأفريقي بقيمة 2.75 مليار جنيه

قالت شركة السادس من أكتوبر للتنمية والاستثمار (سوديك) إن شركة اليسر للمشروعات والتنمية العقارية -تابعة- قامت بإبرام عقد تسهيل إئتماني متوسط الأجل مع البنك العربي الأفريقي الدولي بقيمة 2.75 مليار جنيه. وأوضحت الشركة في بيان أن التسهيل الإئتماني سيتم استخدامه لتمويل جزء من تكلفة مشروع "The Estates" بغرب القاهرة مشيرة إلى أنه يتم تطوير المشروع على مساحة 265 فدان بمدينة الشيخ زايد الجديدة غرب القاهرة. وقالت إن التسهيل الإئتماني يأتي في إطار استراتيجية سوديك لزيادة الرافعة المالية بهدف تحسين العوائد مؤكدة أنه يعد بمثابة شهادة على الأداء المالي المتميز لسوديك وقوة تدفقاتها النقدية. **المصدر: مباشر**

### مصر الجديدة للاسكان تقرر إلغاء مزايده تطوير أرض هيلوبارك .. وتوضح السبب

قررت شركة مصر الجديدة للإسكان والتعمير إلغاء مزايده تطوير أرض هيلوبارك التابعة للشركة مؤكداً أن الإلغاء لن يترتب عليه أي حقوق أو التزامات أو تبعات قانونية. وأرجعت الشركة في بيان قرارها إلى الظروف الاقتصادية الحالية وما يشهده السوق العقاري من ارتفاع ملحوظ في تقييمات الأراضي مع مضي أكثر من 6 أشهر على آخر تحديث للتقييمات التي بنيت على أساسها المزايده ومسودات الاتفاقيات السابقة. وأوضحت الشركة أنها لم توقع أية عقود خاصة بالأرض مؤكدة أن قرارها يهدف إلى زيادة موارد الشركة وتحقيقاً لأقصى استفادة وتعظيمًا للعوائد المخططة للمشروع. **المصدر: مباشر**

### بنك CIB بنجح في إتمام 11 إصداراً لسندات التوريق والإسمية بقيمة 32 مليار جنيه خلال 2022

نجح البنك التجاري الدولي CIB في إتمام أحد عشر إصداراً لسندات التوريق و السندات الإسمية في عام 2022 بقيمة إجمالية تتعدى 32 مليار جنيه مصري. وقد جاء ذلك في إطار جهود البنك لدعم الاقتصاد، وتقديم حلول استثمارية مرنة تجذب المزيد من المستثمرين وتدمج الشركات والمؤسسات في مختلف القطاعات. وتمكن البنك من إصدار سندات توريق وسندات إسمية في مختلف القطاعات خلال عام 2022 تتعدى 32 مليار جنيه في إطار سعيه المستمر لدعم اقتصاد الدولة وجذب المزيد من المستثمرين. وقد قام البنك بإصدار تلك السندات في قطاعات مختلفة ومن بينها التمويل الاستهلاكي والتمويل العقاري والتأجير التمويلي، والتمويل متناهي الصغر، بما يشمل أكبر عملية توريق تم تنفيذها في سوق الدين المصري حتى الآن فيما يتعلق بأعمال هيئة المجتمعات العمرانية الجديدة (NUCA) لدعم تطوير المناطق العمرانية الجديدة ومدن الجيل الرابع ومنها العاصمة الإدارية الجديدة ومدينة العلمين الجديدة. وخلال الربع الأخير من عام 2022 تمكن البنك من إتمام أربع إصدارات لسندات التوريق بقيمة إجمالية وصلت إلى 4,327 مليار جنيه لشركات شركة بي تك للتجارة والتوزيع، وحالاً للتمويل الاستهلاكي ودرافيل للتمويل والخدمات المالية غير المصرفية، وحي بي للتأجير التمويلي والتخصيم. وفي هذا السياق، أعربت منى عوض الله رئيس إدارة السندات والقروض المشتركة وأسواق الدين بالبنك التجاري الدولي، عن فخر CIB بتحقيق هذا الإنجاز والذي يعد تكليلاً لجهوده في مجال إصدار سندات التوريق والسندات الإسمية. وأضافت أن البنك تمكن من إتمام إحدى عشر إصداراً خلال 2022، قام في أغلبها بدور المستشار المالي الحصري للإصدار، كما تمكن من لعب دور محوري كضامن تغطية في 12 إصدار إضافي خلال هذا العام. ويتطلع البنك خلال عام 2023 لإصدار المزيد من سندات التوريق والسندات الإسمية لتشمل قطاعات جديدة وذلك تماشياً مع ما تم اكتسابه من خبرة واسعة ومرونة فريدة في تحديد هياكل التمويلات المختلفة ودمجها مع الشرائح التي تتضمن فترات سداد وعملات مختلفة لتزويد العملاء بأفضل الحلول التمويلية وتحقيق أقصى عائد ممكن منها. **المصدر: حابي**

### حي بي أوتو تغير علامتها التجارية إلى حي بي كورب

أعلنت مجموعة حي بي أوتو عن تغيير علامتها التجارية إلى حي بي كورب. وأفادت الشركة في بيان إلى البورصة المصرية أن الهوية الجديدة للعلامة التجارية تعمل على تعزيز المكانة الرائدة التي تمتعت بها الشركة على مدار 80 عاماً في العديد من القطاعات الاقتصادية والصناعية الحيوية. ووفقاً للبيان، تعكس الهوية الجديدة الاستراتيجية التي تتبناها المجموعة والتي مكنتها من التحول إلى كيان اقتصادي له قواعد مؤسسية مما سيساهم بقوة في تحقيق طموحات وأهداف المجموعة وسط التغيرات التي تطرأ على المشهد الاقتصادي المحلي والعالمى ولا يزال اسم الشركة القانوني حي بي أوتو. وأكد نادر غيور العضو المنتدب لحي بي كورب أن إطلاق العلامة التجارية الجديدة من ناحية بمثابة تخليد لما خلفته الشركة ورائتها من إرث عظيم ومن ناحية أخرى يعكس التزام حي بي كورب بالمساهمة في دفع عجلة النمو الاقتصادي والاجتماعي بما يتماشى مع رؤية مصر 2030. وقال غيور أن الاتجاه الاستراتيجي الجديد للشركة يقوم على تبني الممارسات المستدامة بما في ذلك التحول الرقمي والطاقة النظيفة وتمكين المرأة. وبحسب البيان، القدرة على التنقل هو شعار حي بي كورب الذي يمثل رؤيتها ومهمتها وهو كذلك يلقي الضوء على دور الشركة في دفع عجلة الازدهار الاجتماعي والاقتصادي من خلال دعم عملائها لتحقيق تطلعاتهم الجديدة. وتهدف حي بي كورب إلى خلق كيان موحد يسمح لشركاتها التابعة - حي بي أوتو وحي بي كابتال وحي بي لوجيستكس وحي بي فينشرز وأكاديمية حي بي ومؤسسة عبور للتنمية بتبني رؤية الشركة وقيمها المشتركة **المصدر: حابي**

### الكابلات الكهربائية المصرية تشتري 847 ألف سهم خزينة

قالت شركة الكابلات الكهربائية المصرية إنها قامت بشراء 847 ألف سهم خزينة خلال جلسة الأحد. وأوضحت الشركة في بيان أنه بذلك يصل إجمالي نسبة أسهم الخزينة التي بحوزة الشركة إلى 4.68% **المصدر: مباشر**

**بعد الإفراج عن المؤسس صفوان ثابت.. جبهة تصدر توضيحاً بشأن مجلس الإدارة**  
أكدت شركة جبهة للصناعات الغذائية أنه لم يحدث أي تغيير في مجلس الإدارة طبقاً لنموذج الإفصاح الصادر في 9 يناير 2023.

جاء ذلك في بيان للشركة إلى بورصة مصر مؤكدة أنه في حال وجود أي تطور جديد ستعلن عنه. وكانت السلطات المصرية قررت الإفراج عن مؤسس الشركة صفوان ثابت بعد احتجازه منذ ديسمبر 2020 ونجده سيف الدين المحتجز أيضاً منذ فبراير 2021. وقبل احتجازهم كان يشغل صفوان ثابت منصب رئيس الشركة وابنه سيف الدين الرئيس التنفيذي ونائب رئيس مجلس الإدارة.

وفي الوقت الحالي يشغل أحمد محمد الوكيل منصب رئيس مجلس إدارة الشركة.  
**المصدر: مباشر**

**"التعمير والإسكان": فتح باب الترشح لانتخاب أعضاء مجلس الإدارة للدورة الجديدة**

أعلن بنك التعمير والإسكان عن فتح باب الترشح لانتخاب أعضاء مجلس الإدارة لدورة جديدة لمن يرغب من السادة المساهمين الترشح لعضوية مجلس إدارة البنك اعتباراً من مارس 2023 حتى مارس 2026 بالجمعية العادية للبنك. وأوضح البنك في بيانه للبورصة المصرية أنه سيتم تلقي الطلبات واستيفاء كافة الأوراق والمستندات المطلوبة لقبول الترشح؛ تمهيداً لإرسال الترشيحات إلى البنك المركزي المصري، خلال الفترة من يوم الثلاثاء الموافق 2023/1/24 وحتى الساعة الثانية عشر ظهراً من يوم الثلاثاء الموافق 2023/1/31. وأشار البيان إلى أن ذلك سيكون قبل 60 يوم من تاريخ اجتماع الجمعية العامة العادية للبنك؛ التزاماً بالقوانين المنظمة.  
**المصدر: البوصلة**

**21.8% حصة "تكنوليس" في المهندس للتأمين**

كشفت شركة بيت الخبرة للتأجير التمويلي - تكنوليس عن نسبتها في شركة المهندس للتأمين والتي بلغت 21.78% وأوضحت الشركة في بيانها للبورصة أن هذه النسبة تمثل نحو عدد 20 مليون سهم من إجمالي أسهم الشركة.  
**المصدر: البوصلة**

**8.55% حصة المساهم خالد سلام في شركة مرسى علم للتنمية السياحية**

كشف المساهم م. خالد عبد الله سلام عن نسبته في شركة مرسى علم للتنمية السياحية والتي بلغت 8.55% وأوضح المساهم في بيان للبورصة أن هذه النسبة تمثل نحو عدد 4 مليون سهم من إجمالي أسهم الشركة. وأشار البيان إلى وجود مجموعات مرتبطة بالمساهم وهي شركة بيت الخبرة للتأجير التمويلي - تكنوليس بعدد نحو مليون سهم.  
**المصدر: البوصلة**

**المركز الطبي الجديد يعتمد موزانة 2023 ويدرس الاستحواذ على مستشفى راقودة**

قررت إدارة البورصة المصرية إعادة التداول على أسهم شركة الإسكندرية للخدمات الطبية - المركز الطبي الجديد - الإسكندرية بعد إرسال قرارات مجلس الإدارة. وأوضح بيان أن مجلس الإدارة اعتمد الموازنة التقديرية للعام الجاري 2023 مع مراجعتها في نهاية كل ربع مالي. كما وافق المجلس على النفقات الرأسمالية لعام 2023 الخاصة بالأجهزة الطبية والغير طبية وقرر التعاقد مع شركة فيليبس لتوريد جهاز رنين مغناطيسي بقيمة 1.19 مليون دولار. كما قرر مجلس الإدارة تعيين مقيم عقاري مستقل لتحديد القيمة السوقية العادلة لمستشفى راقودة في إطار دراسة فرصة الاستحواذ عليها.

وكان المركز قد حقق نتائج أعمال عن التسعة أشهر المنتهية في سبتمبر 2022، انخفاض الأرباح مسجلة 10.5 مليون جنيه، مقابل أرباح بـ 35 مليون جنيه خلال الفترة من يناير حتى سبتمبر 2021. وبلغت إيرادات النشاط 197 مليون جنيه خلال التسعة أشهر الأولى من 2022 مقابل بـ 199.2 مليون جنيه عن الفترة من يناير حتى سبتمبر 2021 وحقق مجمل الربح 63 مليون جنيه خلال الفترة من بداية يناير وحتى نهاية سبتمبر من 2022 مقابل مجمل ربح بـ 78.6 مليون جنيه بذات الفترة المحددة من 2021  
**المصدر: البوصلة**

**"نمار" للسمسرة تقرر بيع مقرها في التجمع الخامس بـ 6 ملايين جنيه**

قررت شركة المصرية العربية (نمار) لتداول الأوراق المالية والسندات بيع مقر الشركة بالتجمع الخامس في القاهرة الجديدة. وأوضحت الشركة في بيان أن مساحة المقر تبلغ 73 متر مربع وتقرر بيعه بقيمة 6 مليون جنيه.  
**المصدر: مباشر**

**المنصورة للدواجن تتلقى أكثر من عرض لشراء مقرها السابق بمدينة المنصورة الجديدة**

عقدت شركة المنصورة للدواجن مزاد علني بنظام المطاريف المغلقة يوم الأحد، لبيع أرض ومبنى الشركة السابق بمدينة المنصورة الجديدة البالغ مساحته 364.9 متر مربع. وقالت الشركة في بيان إنه تقدم أكثر من متزايد بعروض أسعار مشيرة إلى أنه سيتم مناقشتها على أول اجتماع لمجلس الإدارة للبت في هذه العروض.  
**المصدر: مباشر**

**8.3% حصة "كامار" في المصرية للمنتجات السياحية**

كشفت شركة بيت الخبرة القابضة - كامار عن نسبتها في شركة المصرية للمنتجات السياحية، والتي بلغت 8.30%. وأوضحت الشركة في بيانها للبورصة أن هذه النسبة تمثل نحو عدد 87 مليون سهم من إجمالي أسهم الشركة. وأشار البيان إلى وجود مجموعة مرتبطة بالمساهم بنسبة 10% وهي شركة اورينت تورز للفنادق والقرى السياحية  
**المصدر: البوصلة**

**عمومية "أسمنت سيناء" تُقر نتائج الأعمال**

صدقت الجمعية العامة العادية لشركة "أسمنت سيناء"، على القوائم المالية المستقلة والمجمعة عن الفترة المنتهية في 30 سبتمبر 2022. واعتمدت العمومية تقرير مراقب الحسابات ومجلس الإدارة عن الفترة المالية المنتهية في 30 سبتمبر الماضي. وكانت كشفت إدارة البورصة عن تنفيذ 4 صفقات بيع على أسهم شركة أسمنت سيناء، تضمنت قيام 4 شركات بالتخارج من كامل حصتهم في الشركة.

وأوضحت الشركة أن شركة الاستثمارات الصناعية باعت كامل حصتها في رأسمال أسمنت سيناء البالغة 4.13 مليون سهم بقيمة إجمالية 26.8 مليون جنيه بمتوسط سعر 6.49 جنيه للسهم. كما قامت شركة المتحدة للتطوير والخدمات ببيع كامل حصتها في رأسمال أسمنت سيناء البالغة 6.44 مليون سهم بقيمة إجمالية للصفقة بلغت 41.85 مليون جنيه. وقامت أيضاً شركة المصرية الحديثة للأسمنت ببيع كامل حصتها في أسمنت سيناء البالغة 2.2 مليون سهم بقيمة إجمالية للصفقة وصلت إلى 14.34 مليون جنيه. وباعت شركة العربية للاستثمار الصناعي كامل حصتها في رأسمال أسمنت سيناء البالغة 8.71 مليون سهم بقيمة إجمالية بلغت 56.55 مليون جنيه.

وأوضحت الشركة، أن "فيكا مصر" اشترت 21.5 مليون سهم من "أسمنت سيناء" بقيمة إجمالية للصفقة 139.55 مليون جنيه بمتوسط سعر شراء 6.49 جنيه للسهم. ورفعت شركة فيكا مصر لصناعة الأسمنت (المساهم الرئيسي)، حصتها في أسهم رأسمال شركة "أسمنت سيناء" من 51.02% إلى 67.18%.

واشترت "فيكا مصر" 21.5 مليون سهم من "أسمنت سيناء" بقيمة إجمالية للصفقة 139.55 مليون جنيه بمتوسط سعر شراء للسهم الواحد 6.49 جنيه للسهم. وأشارت الشركة إلى أن حصص المجموعات المرتبطة بالمساهم هي 6.55% للشركة العربية للاستثمار الصناعي، و4.85% للشركة المتحدة للتطوير والخدمات، و1.66% للمصرية الحديثة للأسمنت. وكانت كشفت شركة أسمنت سيناء، عن استخدام كامل متحصلات زيادة رأسمال الشركة البالغة 650.1 مليون جنيه، والتي تم قيدها في 20 مارس 2022. وأوضحت الشركة أنها أنفقت نحو 650.07 مليون جنيه وهي تعد القيمة الاجمالية لمتحصلات الاكتتاب.  
**المصدر: المال**



## تقرير التحليل الفني اليومي

2023/01/24



### ملخص الجلسة السابقة

2,439,689,832.00 LE	قيمة التداول
752,355,484	حجم التداول
76,766	عدد الصفقات
58	اعلى
155	ادنى
16	دون تغير

### أفضل القطاعات من حيث قيمة التداول

% التغير	بدون تغير	إنخفاضات	إرتفاعات	المتداولة	الصفقات	قيمة التداول	حجم التداول	القطاع
1.31%	2	18	9	29	11,588	599,754,339.36	263,590,039	خدمات مالية غير مصرفية
-0.33%	3	25	8	36	18,388	560,378,954.99	215,460,943	العقارات
1.23%	1	4	7	12	5,007	340,456,804.10	9,565,290	بنوك
1.01%	2	2	4	8	6,938	226,974,608.43	28,459,910	اتصالات و اعلام و تكنولوجيا المعلومات
1.01%	0	14	5	19	7,734	213,917,726.21	15,153,483	موارد أساسية

### أغلاقات الأسواق العربية والاجنبية

% التغير	التغير	الاعلاق	المؤشر
0.76%	254.07	33,629.56	DOW JONES
1.19%	47.20	4,019.81	S&P 500
0.18%	14.08	7,784.67	FTSE 100
0.51%	9.80	1,938.40	GOLD
1.33%	1.07	81.40	BRENT OIL

% التغير	التغير	الاعلاق	المؤشر
-0.69%	-79.35	11,407.18	السعودية
-0.09%	-5.2	5,824.54	الكويت
1.54%	160.07	10,552.37	ابوظبي
-0.59%	19.57	3,323.96	دبي



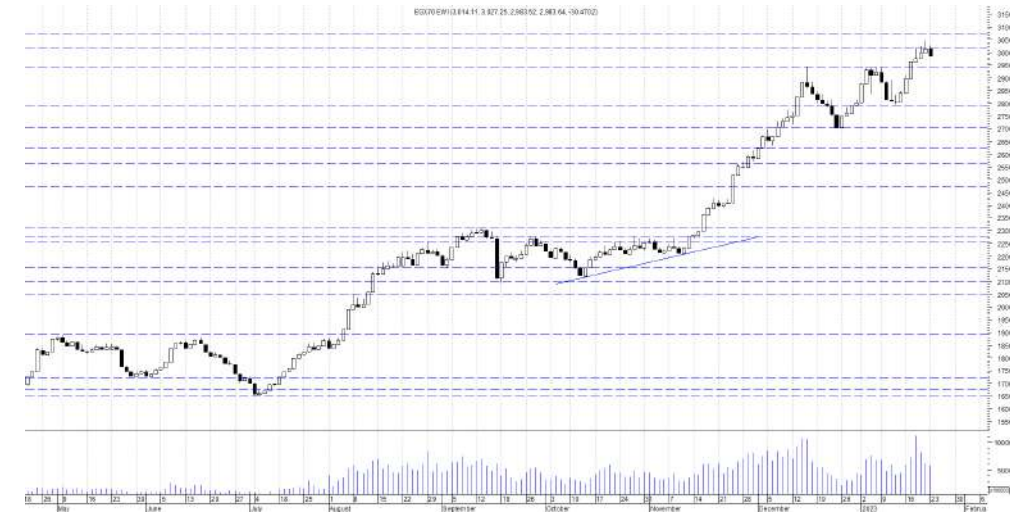
## التعليق على مؤشرات السوق



		EGX 30	
مستوى الدعم	مستوى المقاومة	<b>16,183.49</b>	الإقفال
<b>15,500</b>	<b>16,000</b>	<b>0.40 %</b>	% التغير
<b>15,000</b>	<b>16,400</b>	<b>1714 Mn</b>	قيمة التداول

### الرؤية الاستراتيجية

يتحرك المؤشر في اتجاه صاعد على كافة المستويات، اختبر المؤشر مستويات 14,000 - 14,200 ليختبر مستهدفه عند 16,000 والذي حال اختراقه لاعلى يستهدف المؤشر مستويات 16,400 - 16,800، تظل الايجابيه قائمه مع فرص تحقيق هذه المستويات مع الثبات اعلى مستويات 15,000 - 15,500 خلال اي عمليات جني ارباح متوقع ظهورها، نوصي بالمناجرة مع احترام مستوى ايقاف الخسائر حال كسر مستوى 14,500 لاسفل



		EGX 70	
مستوى الدعم	مستوى المقاومة	<b>2,983.64</b>	الإقفال
<b>2,800</b>	<b>3,050</b>	<b>-1.01 %</b>	% التغير
<b>2,700</b>	<b>3,200</b>	<b>354 Mn</b>	قيمة التداول

### الرؤية الاستراتيجية

يتحرك المؤشر في اتجاه صاعد على كافة المستويات، استطاع المؤشر اختراق مستوى 2,800 لاعلى ليستهدف حاليا مستويات 2,900 - 3,000 والتي حال اختراقها لاعلى يستهدف مستوى 3,200، تظل الايجابيه قائمه مع الثبات اعلى مستويات 2,700 - 2,800 خلال اي عمليات جني ارباح متوقع ظهورها، نوصي المتاجرة مع احترام مستوى ايقاف الخسائر حال كسر مستوى 2,600 لاسفل



البنك التجاري الدولي	
الإقفال	46.43
مستوى الدعم	42
مستوى المقاومة	47
إيقاف الخسائر	36
التوصية	مستهدف حالي 47 - 48

#### الرؤية الاستراتيجية

يتحرك السهم في اتجاه صاعد على كافة المستويات، حقق التجاري مستهدفه عند مستوى 48 ليبدأ بالتعرض لعمليات جني ارباح واسعه ليختبر حاليا مستويات 40 - 42 والتي نتوقع ان يعاود الارتداد منها، مع استمرار الايجابيه مع الثبات اعلى هذه المستويات لاعادة اختبار 46 - 48، نوصي بالمتاجرة بين هذه المستويات مع احترام مستويات إيقاف الخسائر حال كسر مستوى 38 لاسفل



الشرقية للدخان - ايسترن كومباني	
الإقفال	16.8
مستوى الدعم	16
مستوى المقاومة	18
إيقاف الخسائر	14
التوصية	جني ارباح قرب 18 - 18.5

#### الرؤية الاستراتيجية

يتحرك السهم في اتجاه صاعد على المدى المتوسط والقصير الاجل، استطاع السهم اختراق مستوى 16.5 لاعلى ليستهدف حاليا مستويات 18 - 18.5، تظل الايجابيه هي القائمة مع الثبات اعلى مستويات الدعم 16.5 - 16، نوصي بالمتاجرة مع احترام مستوى إيقاف الخسائر حال كسر مستوى 14 لاسفل



### مدينة نصر للاسكان



3.76	الإقفال
3.4	مستوى الدعم
4	مستوى المقاومة
3	إيقاف الخسائر

#### الرؤية الاستراتيجية

يتحرك السهم في اتجاه صاعد على كافة المستويات، حقق السهم مستهدفه عند مستوى 3.8 ليبدأ بالتعرض لعمليات جني ارباح واسعه ليختبر حالياً مستويات الدعم 3.4 - 3.3 والتي الحال الثبات اعلاها يعاود السهم الارتداد لاختبار مستويات 3.9 - 4، نوصي بالمتاجرة مع احترام مستوى إيقاف الخسائر حال كسر مستوى 3 لاسفل

التوصية الشراء قرب 3.5 - 3.4 والبيع قرب 3.9 - 4

التوصية

### مصر الجديده للاسكان



11.5	الإقفال
10.5	مستوى الدعم
12	مستوى المقاومة
9	إيقاف الخسائر

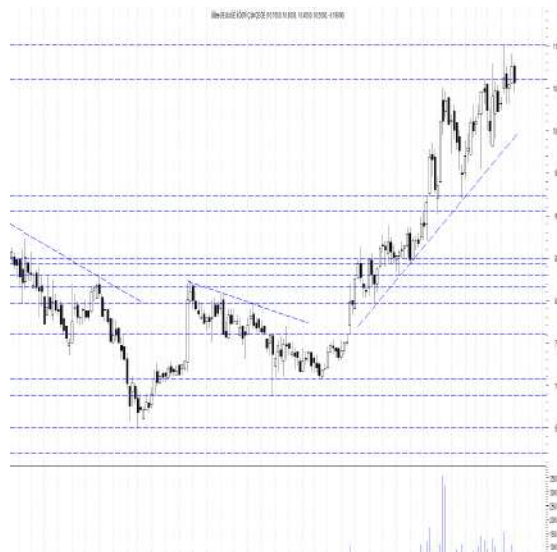
#### الرؤية الاستراتيجية

يتحرك السهم في اتجاه صاعد على كافة المستويات، استطاع السهم اختراق مستوى 10 لاعلى ليختبر مستهدف عند مستوى 11.5 والذي حال اختراقه لاعلى يستهدف مستوى 12 تظل الايجابيه هي القائمة مع الثبات اعلى مستويات الدعم 10.5 - 10 خلال اي عمليات جني ارباح، نوصي بالمتاجرة مع احترام مستوى إيقاف الخسائر حال كسر مستوى 9 لاسفل

مستهدف حالي 11.5 - 12

التوصية

### طلعت مصطفى



10.56	الإقفال
10	مستوى الدعم
10.8	مستوى المقاومة
9	إيقاف الخسائر

#### الرؤية الاستراتيجية

يتحرك السهم في اتجاه صاعد على المدى القصير ، استطاع السهم اختراق مستوى 10 لاعلى ليختبر مستويات 10.5 - 11 والتي تظل العائق الحالي للمؤشر اما في حالة اختراقه يستهدف مستوى 11.5 - 12، نوصي بالمتاجرة مع احترام مستوى إيقاف الخسائر حال كسر مستوى 9 لاسفل

مستهدف حالي 10.5 - 10.8

التوصية

### سوديك



15.8	الإقفال
14.8	مستوى الدعم
16.5	مستوى المقاومة
13	إيقاف الخسائر

#### الرؤية الاستراتيجية

يتحرك السهم في اتجاه صاعد على كافة المستويات، استطاع السهم تحقيق مستهدفه عند مستوى 17 ليبدأ بالتعرض لعمليات جني ارباح واسعه ليختبر حالياً مستويات 14 - 13.6 والتي حال الثبات اعلاها يعاود اختبار مستويات 16 - 16.5، نوصي بالمتاجرة مع احترام مستوى إيقاف الخسائر حال كسر مستوى 13 لاسفل

مستهدف حالي 16.5 - 17

التوصية





ايكاف الخسائر	التوصية	الاتجاه		مقاومة 2	مقاومة 1	أخر	دعم 1	دعم 2	نسبة التغير %	قطاع البنوك	كود روتير
		المتوسط	القصير								
42	مستهدف حالي 47 - 48	صاعد	صاعد	48	47	46.43	41	40	2.38	بنك التجارى الدولى	COMI
16	مستهدف حالي 21.5 - 22	صاعد	صاعد	23	21.5	20.73	19	18	-1.05	بنك التعمير والأسكان	HDBK
8	مستهدف حالي 10 - 10.3	صاعد	صاعد	10.1	9.6	8.99	8.5	8	0.56	بنك كريدى أجريكول	CIEB
17	جني ارباح قرب 22 - 22.5	صاعد	صاعد	22	21	19.58	19	18	2.19	مصرف ابوطبى الاسلامي	ADIB
										قطاع السياحة و الترفيه	
10	مستهدف حالي 14.5	صاعد	صاعد	15	14.5	12.98	12	11	0.15	مدينة الإنتاج الإعلامي	MPRC
1.7	مستهدف حالي 2.25 - 2.3	صاعد	صاعد	2.38	2.27	2.11	2	1.9	-2.76	المصرية للمنتجات	EGTS
7	مستهدف حالي 8.5 - 8.7	عرضي	عرضي	8.75	8.5	8.2	7.5	7	0	شارم دريمز	SDTI
										قطاع الكيماويات	
6	مستهدف حالي 7.8 - 8	صاعد	صاعد	8	7.8	7.41	7	6.5	-0.27	الصناعات الكيماوية - كيما	EGCH
37	جني ارباح قرب 46 - 48	صاعد	صاعد	48	46	44.8	40	38	-1.5	المالية و الصناعية	EFIC
15	مستهدف حالي 17 - 17.5	صاعد	صاعد	17.5	17	16.21	15	14	0.75	سيدي كرير	SKPC
0.8	مستهدف حالي 1.08 - 1.15	صاعد	صاعد	1.18	1.08	0.957	0.9	0.85	-3.819	العربية للشحن و التفرغ	UASG
20	جني ارباح قرب 25 - 26	صاعد	صاعد	26	25	22.31	22	21	-2.79	القناة للتوكيلات	CSAG
5	مستهدف حالي 6 - 6.2	صاعد	صاعد	6.2	6	5.4	5.2	4.8	-1.64	جي ابي اتو	AUTO
0.4	مستهدف حالي 0.51 - 0.53	صاعد	صاعد	0.54	0.51	0.486	0.46	0.44	-2.8	الكابلات الكهربائية المصرية	ELEC
10	مستهدف حالي 13.5 - 14	صاعد	صاعد	14.5	14	13	12.5	11	-0.23	السويدي للكابلات	SWDY
										قطاع الخدمات المالية	
16	جني ارباح قرب 19 - 20	صاعد	صاعد	20	19.5	18.38	17	16.5	1.83	المجموعة المالية هيرمس	HRHO
0.45	البيع قرب 0.55 - 0.56	هابط	عرضي	0.58	0.56	0.523	0.48	0.45	-1.692	برايم القابضة المالية	PRMH
0.25	البيع قرب 0.315 - 0.33	صاعد	صاعد	0.34	0.315	0.299	0.27	0.24	-0.993	اسباير كابيتال	ASPI
1.2	مستهدف حالي 1.28 - 1.3	عرضي	عرضي	1.32	1.28	1.22	1.18	1.1	1.667	القابضة الكويتية	EKHO
1.6	جني ارباح 2.45 - 2.55	صاعد	صاعد	2.6	2.45	2.39	2.1	1.95	1.27	القلعة للإستشارات المالية	CCAP
										قطاع المواد البترولية	
6	مستهدف حالي 7.7 - 8	صاعد	صاعد	8.2	8	7.44	7.3	7	-0.13	الاسكندرية للزيوت -اموك	AMOC



ايكاف الخسائر	التوصية	الاتجاه		مقاومة 2	مقاومة 1	أخر	دعم 1	دعم 2	نسبة التغير %	قطاع الاتصالات والتكنولوجيا	كود روتير
		المتوسط	القصير								
0.23	مستهدف حالي 0.30 - 0.32	صاعد	صاعد	0.33	0.3	0.259	0.24	0.22	-1.145	أوراسكوم للاستثمار القابضة	OIH
22	مسهدف حالي 27 - 27.5	صاعد	صاعد	27.5	27	24.5	24	23	0.91	المصرية للاتصالات	ETEL
5	مستهدف حالي 7 - 7.2	صاعد	صاعد	7.25	7	6.6	6	5.68	-0.75	فوري لتكنولوجيا والمدفوعات	FWRY
										قطاع الأغذية و المشروبات	
8.5	جني ارباح 10.5 - 11	صاعد	صاعد	11	10.5	9.06	9	8.5	-3.31	جھينة للصناعات الغذائية	JUFO
2.9	مستهدف حالي 3.48 - 3.6	هابط	عرضي	3.6	3.48	3.3	2.9	2.8	-3.79	المصرية للدواجن	EPCO
11	مستهدف حالي 14 - 15	صاعد	صاعد	15.5	15	13.5	12.5	12	1.81	اديتا للصناعات الغذائية	EFID
15	جني ارباح قرب 21.5 - 22	صاعد	صاعد	22	20	18.27	17	16	-3.13	اجواء للصناعات الغذائية	AJWA
										قطاع الخليج	
3	جني ارباح قرب 3.4 - 3.6	صاعد	صاعد	3.6	3.4	3.15	2.9	2.75	-1.25	العربية لخليج الأقطان	ACGC
9.5	جني ارباح قرب 11.5 - 11.8	صاعد	صاعد	12	11	10.4	9.5	9	0	النساجون الشرقيون	ORWE
1.7	مستهدف حالي 2 - 2.1	صاعد	صاعد	2.2	2	1.821	1.7	1.6	-2.724	النصر للملابس - كابو	KABO
										قطاع مواد البناء	
22	مستهدف حالي 27.5 - 28	صاعد	صاعد	28.5	27.7	24.53	23	22	-2	حديد عز	ESRS
1.3	جني ارباح قرب 1.75 - 1.8	صاعد	صاعد	1.85	1.75	1.672	1.55	1.45	-4.238	أسمنت جنوب الوادي	SVCE
6	جني ارباح قرب 7.7 - 8	صاعد	صاعد	7.5	7	6.4	6	5.7	-0.31	العربية للأسمنت	ARCC
										قطاع المقاولات	
8.5	مستهدف حالي 10.8 - 11	صاعد	صاعد	11	10.8	10.56	10	9.5	-1.77	طلعت مصطفى القابضة	TMGH
3	البيع قرب 3.5 - 3.4 والبيع قرب 3.9 - 4	صاعد	صاعد	4	3.9	3.76	3.4	3.15	-1.31	مدينة نصر للإسكان	MNHD
9	مستهدف حالي 11.5 - 12	صاعد	صاعد	12	11.5	11.5	10.5	9.5	2.68	مصر الجديدة للأسكان	HELI
0.76	مستهدف حالي 1 - 1.06	عرضي	عرضي	1.06	1	0.855	0.83	0.76	-2.62	عامر جروب	AMER
0.35	مستهدف حالي 0.52 - 0.53	عرضي	عرضي	0.55	0.52	0.506	0.45	0.42	0.198	المطورون العرب	ARAB
1.8	مستهدف 2.3 - 2.4	صاعد	صاعد	2.5	2.4	2.24	2.1	1.95	-1.75	بالم هيلز للتعمر	PHDC
12	مستهدف حالي 16.5 - 17	صاعد	صاعد	17	16	15.8	14	13.5	1.15	السادس من أكتوبر (سوديك)	OCDI
2.5	جني ارباح قرب 3.5 - 3.6	صاعد	صاعد	3.5	3.4	3.21	3	2.85	-0.93	اعمار مصر العقارية	EMFD
80	مستهدف حالي 95 - 97	صاعد	صاعد	115	108	98.99	92	87	0.5	اوراسكوم للانشاء المحدوده	ORAS
0.26	البيع قرب 0.35 - 0.36	هابط	عرضي	0.35	0.33	0.313	0.27	0.26	-1.572	الجيزة العامة للمقاولات	GGCC



## ملحق التقرير

### التوصيات

التوصيات القصيرة الأجل للفترة من اسبوع الى شهر  
التوصيات المتوسطة الأجل للفترة من شهر الى 6 شهور  
التوصية بالشراء باستخدام نقاط إعادة الدخول أو الأسعار الحالية و إستخدام الأهداف السعرية كسياسة للبيع / الخروج  
التوصية بالمناجحة باستخدام نقاط إعادة الدخول للشراء و البيع عند مستويات المقاومة او عند المستهدف السعرى  
التوصية بالبيع فى حالة إختراق مستويات إيقاف الخسائر أو البيع بالأسعار الحالية  
التوصية بالأحتفاظ تعنى الأحتفاظ بالمراكز الحالية و إجراء عمليات بيع و شراء لجزء من المركز تبعاً لتحركات السوق  
التوصية بالانتظار تعنى انتظار إشارات جديدة تبعاً لتحركات السوق

### الأهداف السعرية

جميع الأهداف السعرية هى أهداف قصيرة الأجل , فى حالة تحديد هدف سعري متوسط الأجل سيتم الإشارة اليه بالرمز ( م ) , مثال (م) 65  
الأهداف السعرية لذات الجلسة سيتم الرمز اليها بعلامة , مثال ( \* )

### نقاط الدخول

نقاط الدخول بعد الأرتداد من مستويات الدعم الى اعلى  
نقاط الدخول بعد إختراق الاسعار للمستويات المذكورة بعد تأكيدها بحجم تداول عالي او الاغلاق اعلى من النقاط المحددة  
التوصيات التى تبنى على نقاط الدخول يجب ان يتم تأكيدها بناء على إشارات شراء قصيرة الأجل او المناجحة  
نقاط الدخول المتوسطة الأجل سوف تميز بعلامة ( م ) و للتداول فى ذات الجلسة سوف تميز بعلامة ( \* ) بالتقرير

### إيقاف الخسائر

إختراق مستوى إيقاف الخسائر هى إشارة بيع / خروج تجاوزاً عن التوصيات المقترحة خلال الفترة السابقة فى حالة بقاء تحت مستوى لمدة  
يومية او أختراقه بنسبة 3%

### رئيس قسم التحليل الفنى

محمود هيكل CETA - CFTe  
mahmoud.m@alahramsecurities.com

### شركة الأهرام للسمسرة فى الأوراق المالية

4 شارع الشواربى - القاهرة  
ت: 23935310-23935445-2393543  
موقع الاكترونى: www.alahramsecurities.com

## ملحوظة

إخلاء المسؤولية: تيه الشركة على أن التقارير اليومية والدورية للتعليق على السوق والأسهم مبنية على أسس التحليل الفنى، وأن المعلومات التي ترد فيها يتم الحصول عليها من مصادر متعارف على مصداقيتها بالإضافة إلى تضمينها لبعض تقديراتنا المهنية، وأنها ليست عرضاً أو توصية بالشراء أو البيع لأي من الأوراق المالية وأنها معدة لتقديم نصيحة استشارية غير ملزمة للمستثمرين الذين يقومون باتخاذ قراراتهم الاستثمارية بأنفسهم ويتحملون المسؤولية القانونية والمادية المترتبة عليها دون أدنى مسئولية على الشركة، وإذ تبذل الشركة جهدها في أن تكون المعلومات والبيانات الموجودة صحيحة وكاملة إلا أنها تخلى مسئوليتها عن أي خطأ أو سهو غير مقصود، وتنبه على أنه لا يسمح بإعادة نشر هذا التقرير أو أي أجزاء منه دون موافقة مسبقة من الشركة



24-01-2023

الدعوم والمقاومات للمتاجرة في ذات الجلسة

مقاومة 3	مقاومة 2	مقاومة 1	آخر سعر	دعم 1	دعم 2	دعم 3	الرمز	الإسم المختصر
44.63	44.03	43.52	<b>43.00</b>	42.41	41.81	41.30	ABUK	ابوقير للاسمدة
19.56	19.24	18.75	<b>18.27</b>	17.94	17.62	17.13	AJWA	اجواء
6.64	6.36	6.17	<b>5.99</b>	5.70	5.42	5.23	SCEM	اسمنت سيناء
27.66	25.33	22.67	<b>20.01</b>	17.68	15.35	12.69	TORA	اسمنت طرة
12.33	11.96	11.43	<b>10.89</b>	10.53	10.16	9.63	ASCM	اسيك للتعبين
0.00	0.00	0.00	<b>0.00</b>	0.00	0.00	0.00	AITG	اسيوط الاسلامية للتجارة
95.15	95.13	95.07	<b>95.02</b>	94.99	94.97	94.91	OCPH	اكتوير فارما
30.17	29.33	27.67	<b>26.00</b>	25.17	24.33	22.67	ACRO	أكرو مصر
0.00	0.00	0.00	<b>0.00</b>	0.00	0.00	0.00	BSRF	الاخوه المتضامنين
8.41	8.05	7.88	<b>7.70</b>	7.35	6.99	6.82	ANFI	الاسكندرية الوطنية للاستثمارات المالية
21.69	21.06	20.08	<b>19.10</b>	18.47	17.84	16.86	ALCN	الاسكندرية لتداول الحاويات
142.34	141.17	138.85	<b>136.53</b>	135.36	134.19	131.87	AXPH	الاسكندرية للادوية
36.14	34.82	34.14	<b>33.46</b>	32.14	30.82	30.14	IDRE	الاسماعيلية الجديدة للتطوير
7.58	7.40	7.11	<b>6.81</b>	6.64	6.46	6.17	ISMA	الاسماعيلية للدواجن
41.34	40.67	39.86	<b>39.05</b>	38.38	37.71	36.90	ALUM	الالومنيوم العربية
7.35	7.24	7.00	<b>6.77</b>	6.65	6.54	6.30	EPPK	الاهرام للطباعة والتغليف
19.56	19.28	18.86	<b>18.44</b>	18.16	17.88	17.46	AFDI	الاهلي للتنمية والاستثمار
17.30	15.23	12.81	<b>10.40</b>	8.32	6.25	3.83	ALEX	الإسكندرية للأسمنت
0.00	0.00	0.00	<b>0.00</b>	0.00	0.00	0.00	EBDP	البدر للبلاستيك
48.09	47.29	46.86	<b>46.43</b>	45.63	44.83	44.40	COMI	البنك التجاري الدولي
0.50	0.50	0.50	<b>0.49</b>	0.49	0.48	0.48	EGBE	البنك المصري الخليجي
14.43	14.09	13.79	<b>13.49</b>	13.15	12.81	12.51	EXPA	البنك المصري لتنمية الصادرات
0.00	0.00	0.00	<b>0.00</b>	0.00	0.00	0.00	TOUR	التعمير السياحي
25.33	24.97	24.23	<b>23.50</b>	23.13	22.77	22.03	DAPH	التعمير والاستشارات الهندسية
15.90	15.64	15.42	<b>15.20</b>	14.94	14.68	14.46	ECAP	الجوهرة
0.34	0.33	0.32	<b>0.31</b>	0.31	0.30	0.29	GGCC	الجيزة العامة للمقاولات
0.00	0.00	0.00	<b>0.00</b>	0.00	0.00	0.00	IRON	الحديد والصلب المصرية
0.00	0.00	0.00	<b>0.00</b>	0.00	0.00	0.00	AGIN	الخليج للاستثمارات العربية
16.75	16.26	15.75	<b>15.23</b>	14.75	14.26	13.75	CCRS	الخليجية الكندية للاستثمار العقاري العربي
15.94	15.44	15.20	<b>14.95</b>	14.46	13.96	13.72	DEIN	الدلتا للتأمين
12.60	12.60	12.60	<b>12.60</b>	12.60	12.60	12.60	SUGR	الدلتا للسكر
1.23	1.23	1.23	<b>1.23</b>	1.23	1.23	1.23	ICFC	الدولية للأسمدة
8.37	8.19	7.82	<b>7.46</b>	7.27	7.09	6.72	IFAP	الدولية للمحاصيل الزراعية
18.76	18.39	17.65	<b>16.91</b>	16.54	16.17	15.43	ROTO	الرواد
1.98	1.95	1.92	<b>1.90</b>	1.87	1.84	1.82	ZEOT	الزيوت المستخلصة
53.58	53.03	52.01	<b>51.00</b>	50.44	49.89	48.87	SEIG	السعودية المصرية للاستثمار والتمويل
13.58	13.39	13.19	<b>13.00</b>	12.80	12.61	12.41	SWDY	السويدي البيكترينك
27.17	24.33	22.17	<b>20.00</b>	17.17	14.33	12.17	SUCE	السويس للأسمنت
0.00	0.00	0.00	<b>0.00</b>	0.00	0.00	0.00	SBAG	السويس للاكياس
0.77	0.77	0.75	<b>0.73</b>	0.73	0.72	0.70	SNFC	الشرقية الوطنية للأمن الغذائي
0.00	0.00	0.00	<b>0.00</b>	0.00	0.00	0.00	SMPP	الشروق الحديثة للطباعة والتغليف
0.00	0.00	0.00	<b>0.00</b>	0.00	0.00	0.00	SPHT	الشمس بيراميدز
8.87	8.67	8.26	<b>7.86</b>	7.65	7.45	7.04	ELSH	الشمس للأسكان
0.68	0.68	0.67	<b>0.66</b>	0.66	0.65	0.65	UEGC	الصعيد للمقاولات
37.03	37.01	37.01	<b>37.00</b>	36.99	36.97	36.97	ICID	العالمية للاستثمار والتنمية
44.89	40.90	32.97	<b>25.03</b>	21.05	17.06	9.13	AALR	العامة لاستصلاح الأراضي
141.75	136.38	131.75	<b>127.11</b>	121.75	116.38	111.75	GSSC	العامة للصوامع والتخزين
1.21	1.13	1.01	<b>0.88</b>	0.81	0.73	0.61	APPC	العبوات الدوائية المتطورة
0.42	0.42	0.40	<b>0.39</b>	0.38	0.37	0.36	MEPA	العبوات الطبية



24-01-2023

مقاومة 3	مقاومة 2	مقاومة 1	آخر سعر	دعم 1	دعم 2	دعم 3	الرمز	الإسم المختصر
0.62	0.61	0.59	<b>0.57</b>	0.56	0.55	0.53	ACAMD	الشركة العربية لإدارة وتطوير الأصول
1.03	1.01	0.98	<b>0.96</b>	0.94	0.93	0.90	UASG	العربية المتحدة للشحن والتفريغ
19.57	18.78	18.17	<b>17.55</b>	16.77	15.98	15.37	EALR	العربية لاستصلاح الاراضي
3.31	3.28	3.21	<b>3.15</b>	3.11	3.08	3.01	ACGC	العربية لحليج الأقطان
0.45	0.44	0.43	<b>0.42</b>	0.42	0.41	0.40	AIND	أرابيا انفستنج
6.70	6.60	6.50	<b>6.40</b>	6.30	6.20	6.10	ARCC	العربية للأسمنت
1.23	1.22	1.19	<b>1.16</b>	1.15	1.13	1.11	EEII	العربية للصناعات الهندسية
1.39	1.37	1.33	<b>1.29</b>	1.27	1.25	1.22	ARVA	العربية للمحاسب
4.41	4.31	4.13	<b>3.94</b>	3.85	3.75	3.57	APSW	العربية وبولفاريا
0.10	0.09	0.09	<b>0.08</b>	0.08	0.08	0.07	AIVC	العرفه القابضة
0.00	0.00	0.00	<b>0.00</b>	0.00	0.00	0.00	AOTM	العروبة للتجارة والتعدين والتوريدات
0.00	0.00	0.00	<b>0.00</b>	0.00	0.00	0.00	EOSB	العروبة للسمسرة فى الأوراق المالية
790.33	785.16	775.38	<b>765.59</b>	760.43	755.26	745.48	IRAX	العز الدخيلة للصلب
30.65	29.70	29.04	<b>28.37</b>	27.43	26.48	25.82	NRPD	العقارية للبنوك الوطنية للتنمية
16.83	16.41	16.07	<b>15.73</b>	15.31	14.89	14.55	GIHD	العربية الاسلامية للتنمية العمرانية
1.10	1.10	1.10	<b>1.10</b>	1.10	1.10	1.10	FNAR	البنار للمقاولات
1.25	1.24	1.23	<b>1.22</b>	1.20	1.19	1.18	EKHO	القابضة المصرية الكويتية
0.00	0.00	0.00	<b>0.00</b>	0.00	0.00	0.00	KWIN	القاهرة الوطنية للاستثمار والأوراق المالية
47.67	47.33	47.17	<b>47.00</b>	46.67	46.33	46.17	CPCI	القاهرة للادوية
0.00	0.00	0.00	<b>0.00</b>	0.00	0.00	0.00	CIRF	القاهرة للاستثمارات والتنمية
1.40	1.38	1.33	<b>1.29</b>	1.26	1.24	1.19	ELKA	القاهرة للأسكان
14.53	14.37	14.18	<b>14.00</b>	13.83	13.67	13.48	CIRA	القاهرة للاستثمار والتنمية العقارية
17.02	16.76	16.63	<b>16.50</b>	16.24	15.98	15.85	CAED	القاهرة للخدمات التعليمية
3.44	3.39	3.27	<b>3.16</b>	3.10	3.05	2.93	POUL	القاهرة للدواجن
0.16	0.16	0.15	<b>0.15</b>	0.15	0.15	0.14	COSG	القاهرة للزيوت والصابون
2.53	2.50	2.44	<b>2.39</b>	2.35	2.32	2.26	CCAP	القلعة
23.57	23.28	22.80	<b>22.31</b>	22.03	21.74	21.26	CSAG	القناة للتوكيلات الملاحية
15.21	15.21	15.20	<b>15.20</b>	15.19	15.19	15.18	NCEM	القومية للأسمنت
0.53	0.52	0.50	<b>0.49</b>	0.48	0.47	0.45	ELEC	الكابلات الكهربائية المصرية
48.52	47.46	46.13	<b>44.80</b>	43.74	42.68	41.35	EFIC	المالية والصناعية المصرية
5.44	5.27	5.01	<b>4.75</b>	4.58	4.41	4.15	UNIT	المتحدة للأسكان
0.00	0.00	0.00	<b>0.00</b>	0.00	0.00	0.00	INEG	المجموعة المتكاملة للأعمال الهندسية
0.00	0.00	0.00	<b>0.00</b>	0.00	0.00	0.00	AREHA	المجموعة المصرية
1.07	1.05	1.02	<b>0.99</b>	0.97	0.95	0.92	AREH	المجموعة المصرية العقارية
0.00	0.00	0.00	<b>0.00</b>	0.00	0.00	0.00	AMES	المركز الطبي الجديد - الإسكندرية
0.27	0.27	0.26	<b>0.26</b>	0.25	0.25	0.24	IEEC	المشروعات الصناعية والهندسية
0.00	0.00	0.00	<b>0.00</b>	0.00	0.00	0.00	MKIT	المصرية الكويتية للاستثمار
0.00	0.00	0.00	<b>0.00</b>	0.00	0.00	0.00	ESGI	المصرية لصناعة النشا والجلوكوز
25.50	25.18	24.84	<b>24.50</b>	24.18	23.86	23.52	ETEL	المصرية للاتصالات
3.66	3.59	3.44	<b>3.30</b>	3.22	3.15	3.00	EPCO	المصرية للدواجن
0.00	0.00	0.00	<b>0.00</b>	0.00	0.00	0.00	EITP	المصرية للمشروعات السياحية العالمية
2.31	2.26	2.19	<b>2.11</b>	2.07	2.02	1.95	EGTS	المصرية للمنتجات السياحية
1.77	1.77	1.77	<b>1.77</b>	1.77	1.77	1.77	MOED	المصرية لنظم التعليم الحديثة
1.53	1.50	1.45	<b>1.41</b>	1.37	1.34	1.29	ODIN	أودن للاستثمارات المالية
13.29	13.04	12.87	<b>12.69</b>	12.45	12.20	12.03	EIUD	المصريين للاستثمار
0.39	0.38	0.37	<b>0.36</b>	0.36	0.35	0.34	EHDR	المصريين للأسكان
2.25	2.21	2.15	<b>2.08</b>	2.05	2.01	1.95	AMIA	الملتقى العربي للاستثمارات
0.00	0.00	0.00	<b>0.00</b>	0.00	0.00	0.00	TECH	المنتجات الحديثة للتعبئة و التغليف
1.05	1.04	1.01	<b>0.99</b>	0.97	0.95	0.93	MPCO	المنصورة للدواجن



24-01-2023

مقاومة 3	مقاومة 2	مقاومة 1	آخر سعر	دعم 1	دعم 2	دعم 3	الرمز	الإسم المختصر
15.91	15.45	15.23	<b>15.00</b>	14.55	14.09	13.87	MOIN	المهنس للتأمين
3.56	3.47	3.37	<b>3.26</b>	3.18	3.09	2.99	AMPI	المؤشر
10.65	10.57	10.48	<b>10.40</b>	10.31	10.23	10.14	ORWE	النساجون الشرقيون
0.00	0.00	0.00	<b>0.00</b>	0.00	0.00	0.00	ELNA	النصر لتصنيع الحاصلات الزراعية
0.00	0.00	0.00	<b>0.00</b>	0.00	0.00	0.00	NASR	النصر لصناعة المحولات
23.47	22.71	21.29	<b>19.87</b>	19.11	18.35	16.93	NCCW	النصر للأعمال المدنية
0.15	0.15	0.14	<b>0.14</b>	0.14	0.14	0.14	NAHO	النعيم القابضة
38.27	37.63	36.82	<b>36.00</b>	35.37	34.73	33.92	NIPH	النيل للادوية
0.53	0.52	0.51	<b>0.50</b>	0.49	0.48	0.47	ELWA	الوادي
21.67	21.48	21.12	<b>20.75</b>	20.57	20.38	20.02	NHPS	الوطنية للاسكان
0.00	0.00	0.00	<b>0.00</b>	0.00	0.00	0.00	NCMP	الوطنية لمنتجات الذرة
0.80	0.79	0.77	<b>0.74</b>	0.73	0.72	0.70	RREI	اليكو
5.21	5.13	5.01	<b>4.89</b>	4.81	4.73	4.61	MTIE	إم تي أي
0.00	0.00	0.00	<b>0.00</b>	0.00	0.00	0.00	AMEC	اميكو ميديكال
1.17	1.17	1.17	<b>1.17</b>	1.17	1.17	1.17	IBCT	انترناشيونال بزنيس كورپوريشن
0.27	0.27	0.26	<b>0.26</b>	0.26	0.25	0.25	OIH	اوراسكوم للاستثمار
8.35	7.93	7.70	<b>7.48</b>	7.05	6.63	6.40	ORHD	اوراسكوم للفنادق والتنمية
41.98	41.47	40.59	<b>39.71</b>	39.20	38.69	37.81	PHAR	ايبكو
0.00	0.00	0.00	<b>0.00</b>	0.00	0.00	0.00	MISR	ايجى ستون
3.19	3.14	3.07	<b>2.99</b>	2.95	2.90	2.83	ETRS	ايجيترانس
18.74	18.37	17.76	<b>17.16</b>	16.78	16.41	15.80	SMFR	ايجيفرت
13.90	13.70	13.60	<b>13.50</b>	13.30	13.10	13.00	EFID	ايدينا
17.75	17.53	17.16	<b>16.80</b>	16.57	16.35	15.98	EAST	ايسترن كومباني
6.81	6.70	6.53	<b>6.35</b>	6.25	6.14	5.97	ENGC	ايكون
4.07	4.02	3.94	<b>3.86</b>	3.81	3.76	3.68	ATLC	ايه تي ليس
2.04	2.02	1.99	<b>1.96</b>	1.94	1.92	1.89	ISPH	اين سينيا فارما
3.40	3.36	3.28	<b>3.21</b>	3.16	3.12	3.04	EMFD	إعمار مصر
0.57	0.93	0.47	<b>0.00</b>	0.37	0.73	0.27	ICMI	إيكمي
57.93	57.46	56.54	<b>55.61</b>	55.15	54.68	53.76	ADCI	أدكو
21.02	20.76	20.33	<b>19.91</b>	19.64	19.38	18.95	BINV	بي انفيستمنت القابضة
7.76	7.68	7.56	<b>7.44</b>	7.36	7.28	7.16	AMOC	أموك
0.00	0.00	0.00	<b>0.00</b>	0.00	0.00	0.00	ODHN	أوراسكوم القابضة للتنمية ايه جي
101.93	100.94	99.97	<b>98.99</b>	98.01	97.02	96.05	ORAS	أوراسكوم للإنشاء
0.00	0.00	0.00	<b>0.00</b>	0.00	0.00	0.00	OREG	أورانج
31.00	30.45	30.10	<b>29.75</b>	29.20	28.65	28.30	PACH	باكين
2.44	2.39	2.32	<b>2.24</b>	2.20	2.15	2.08	PHDC	بالم هيلز
0.32	0.32	0.31	<b>0.30</b>	0.29	0.29	0.28	ASPI	اسبير كابيتال القابضة المالية
0.55	0.55	0.53	<b>0.52</b>	0.52	0.51	0.50	PRMH	برايم القابضة
2.86	2.82	2.75	<b>2.69</b>	2.64	2.60	2.53	BTFH	بلتون المالية القابضة
0.00	0.00	0.00	<b>0.00</b>	0.00	0.00	0.00	UNBE	بنك الاتحاد الوطنى
9.35	9.20	9.01	<b>8.82</b>	8.67	8.52	8.33	SAUD	بنك البركة
23.07	22.34	21.53	<b>20.73</b>	19.99	19.26	18.45	HDBK	بنك التعمير والاسكان
1.15	1.14	1.14	<b>1.13</b>	1.13	1.12	1.12	FAITA	بنك فيصل دولار
27.62	27.20	26.76	<b>26.33</b>	25.90	25.48	25.04	FAIT	بنك فيصل الإسلامي المصري
20.83	20.67	20.43	<b>20.20</b>	20.03	19.87	19.63	QNBA	بنك قطر الوطني الاهلي
11.82	11.61	11.43	<b>11.25</b>	11.04	10.83	10.65	CANA	بنك قناة السويس
0.00	0.00	0.00	<b>0.00</b>	0.00	0.00	0.00	PORT	بورتو القابضة
0.00	0.00	0.00	<b>0.00</b>	0.00	0.00	0.00	PSAD	بورسعيد للتنمية الزراعية والمقاولات
0.12	0.11	0.12	<b>0.12</b>	0.12	0.11	0.12	BIGP	بى اى جى للتجارة والاستثمار



24-01-2023

مقاومة 3	مقاومة 2	مقاومة 1	آخر سعر	دعم 1	دعم 2	دعم 3	الرمز	الإسم المختصر
0.00	0.00	0.00	<b>0.00</b>	0.00	0.00	0.00	WATP	بيتومود
42.53	41.27	39.63	<b>38.00</b>	36.73	35.47	33.83	PHTV	بيراميزا
3.44	3.18	3.04	<b>2.91</b>	2.64	2.38	2.24	EASB	ثمار
0.00	0.00	0.00	<b>0.00</b>	0.00	0.00	0.00	SRWA	ثروة كابيتال القابضة
36.23	35.71	34.85	<b>34.00</b>	33.47	32.95	32.09	BIOC	جلاكسو سميثكلاين
2.30	2.23	2.07	<b>1.92</b>	1.84	1.77	1.61	GTHE	جلوبال تيلكوم
1.83	1.80	1.74	<b>1.67</b>	1.64	1.60	1.54	SVCE	جنوب الوادى للاسمنت
10.10	9.89	9.47	<b>9.06</b>	8.84	8.63	8.21	JUFO	جهينة
0.00	0.00	0.00	<b>0.00</b>	0.00	0.00	0.00	GPPL	جولدن بيراميدز بلازا
8.20	7.78	7.56	<b>7.35</b>	6.92	6.50	6.28	GTWL	جولدن تكس
0.35	0.35	0.34	<b>0.34</b>	0.33	0.33	0.32	GOCO	جولدن كوست
0.00	0.00	0.00	<b>0.00</b>	0.00	0.00	0.00	GMCI	جى إم سى
5.80	5.68	5.54	<b>5.40</b>	5.28	5.16	5.02	AUTO	جى بي اوتو
25.92	25.64	25.08	<b>24.53</b>	24.24	23.96	23.40	ESRS	حديد عز
0.56	0.55	0.54	<b>0.53</b>	0.52	0.51	0.50	DSCW	دايس
19.44	18.72	18.25	<b>17.79</b>	17.06	16.34	15.87	DCRC	دلتا للانشاء والتعمير
18.31	18.16	17.90	<b>17.64</b>	17.49	17.34	17.08	DTPP	دلتا للطباعة والتغليف
5.46	5.43	5.37	<b>5.31</b>	5.28	5.25	5.19	DOMT	دومتى
12.57	12.37	12.09	<b>11.80</b>	11.61	11.41	11.13	RAKT	راكتا
3.05	2.97	2.89	<b>2.80</b>	2.73	2.65	2.57	RAYA	راية
3.02	2.98	2.94	<b>2.89</b>	2.86	2.82	2.78	RACC	راية لخدمات مراكز الاتصالات
3.08	3.00	2.86	<b>2.72</b>	2.64	2.56	2.42	RTVC	رمكو
0.00	0.00	0.00	<b>0.00</b>	0.00	0.00	0.00	RMTV	رواد مصر
3.22	3.18	3.12	<b>3.05</b>	3.02	2.98	2.92	RUBX	روبكس
3.38	3.34	3.27	<b>3.20</b>	3.16	3.12	3.05	REAC	ريكاب
0.87	0.86	0.83	<b>0.80</b>	0.78	0.76	0.73	CERA	ريماس
5.79	5.70	5.52	<b>5.35</b>	5.25	5.16	4.98	ZMID	زهراء المعادي
1.07	1.05	1.03	<b>1.01</b>	1.00	0.99	0.97	SIPC	سبأ
2.72	2.64	2.53	<b>2.43</b>	2.34	2.26	2.15	SPIN	سبينالكس
16.51	16.25	16.03	<b>15.80</b>	15.55	15.29	15.07	OCDI	سوديك
4.46	4.38	4.32	<b>4.27</b>	4.18	4.10	4.04	SNFI	سوهاج الوطنية
16.97	16.72	16.46	<b>16.21</b>	15.95	15.70	15.44	SKPC	سيدى كرير للبتروكيماويات
0.45	0.45	0.44	<b>0.44</b>	0.43	0.43	0.42	SPMD	سبيد ميدكال
8.95	8.77	8.48	<b>8.20</b>	8.01	7.83	7.54	SDTI	شارم دريمز
0.00	0.00	0.00	<b>0.00</b>	0.00	0.00	0.00	NOAF	شمال إفريقيا للاستثمار العقاري
0.00	0.00	0.00	<b>0.00</b>	0.00	0.00	0.00	ASHC	شهادات الإيداع المصرية لمجموعة السلام القابضة
4.02	3.96	3.84	<b>3.72</b>	3.66	3.60	3.48	PRCL	شيني
11.11	10.95	10.76	<b>10.56</b>	10.41	10.25	10.06	TMGH	طلعت مصطفى
0.90	0.89	0.87	<b>0.86</b>	0.85	0.84	0.82	AMER	عامر جروب
0.04	0.04	0.04	<b>0.04</b>	0.04	0.04	0.04	TRTO	عبر المحيطات للسياحة
10.49	10.11	9.86	<b>9.60</b>	9.23	8.85	8.60	OLFI	عبور لاند للصناعات الغذائية
1.30	1.28	1.26	<b>1.25</b>	1.23	1.21	1.19	ATQA	عتاقة
40.75	40.22	39.26	<b>38.30</b>	37.77	37.24	36.28	EGAS	غاز مصر
6.87	6.79	6.70	<b>6.60</b>	6.53	6.45	6.36	FWRY	فوري
5.06	5.06	5.06	<b>5.06</b>	5.06	5.06	5.06	VERT	فرتيكا للبرمجيات
0.00	0.00	0.00	<b>0.00</b>	0.00	0.00	0.00	VODE	فودافون
59.77	57.13	52.82	<b>48.51</b>	45.87	43.23	38.92	INFI	فوديكو
0.00	0.00	0.00	<b>0.00</b>	0.00	0.00	0.00	FERC	فيركيم
62.89	62.45	61.55	<b>60.66</b>	60.21	59.77	58.87	SCTS	قناة السويس لتوطين التكنولوجيا



24-01-2023

الإسم المختصر	الرمز	دعم 3	دعم 2	دعم 1	آخر سعر	مقاومة 1	مقاومة 2	مقاومة 3
كابو	KABO	1.72	1.77	1.79	1.82	1.87	1.93	1.95
كريدي أجريكول	CIEB	8.67	8.79	8.89	8.99	9.11	9.23	9.33
كفر الزيات للمبيدات والكيماويات	KZPC	77.19	77.92	78.54	79.16	79.89	80.62	81.24
كيما	EGCH	7.13	7.25	7.33	7.41	7.53	7.65	7.73
ليسيكو مصر	LCSW	7.05	7.30	7.46	7.62	7.87	8.12	8.28
ليفت سلاب مصر	EDBM	0.31	0.32	0.33	0.33	0.34	0.35	0.35
ماريديف	MOIL	0.10	0.10	0.10	0.10	0.10	0.10	0.11
مدينة الانتاج الاعلامى	MPRC	11.94	12.42	12.70	12.98	13.46	13.94	14.22
مدينة نصر للاسكان	MNHD	3.58	3.66	3.71	3.76	3.84	3.92	3.97
مرسى مرسى علم	MMAT	1.85	1.87	1.93	1.98	2.01	2.04	2.09
مرسيليا	MAAL	1.19	1.25	1.27	1.30	1.35	1.41	1.43
مستشفى النهضة	NINH	9.09	9.41	9.56	9.72	10.03	10.35	10.50
مستشفى كليوباترا	CLHO	5.06	5.15	5.33	5.50	5.60	5.69	5.87
مصر الجديدة للاسكان	HELI	10.37	10.79	11.14	11.50	11.91	12.33	12.68
مصر بنى سويف للاسمنت	MBSC	37.17	37.83	38.17	38.50	39.17	39.83	40.17
مصر لصناعة الكيماويات	MICH	21.24	21.66	21.95	22.24	22.66	23.08	23.37
مصر للالومنيوم	EGAL	31.53	32.76	33.53	34.29	35.53	36.76	37.53
مصر للأسمت - قنا	MCQE	22.01	22.50	22.81	23.11	23.61	24.10	24.41
مصر للأسواق الحرة	MFSC	13.03	13.11	13.16	13.20	13.29	13.37	13.42
مصر للزيوت والصابون	MOSC	25.01	25.01	25.01	25.01	25.01	25.01	25.01
مصر للنفادق	MHOT	61.66	63.33	65.66	67.99	69.66	71.33	73.66
مصرف أبو طيبي الإسلامى	ADIB	18.20	18.60	19.09	19.58	19.98	20.38	20.87
مطاحن جنوب القاهرة والجيزة	SCFM	18.02	18.53	19.57	20.60	21.12	21.63	22.67
مطاحن شرق الدلتا	EDFM	126.55	130.83	134.42	138.01	142.29	146.57	150.16
مطاحن شمال القاهرة	MILS	23.70	24.36	25.43	26.50	27.16	27.82	28.89
مطاحن مصر العليا	UEFM	119.44	120.60	121.18	121.76	122.92	124.08	124.66
مطاحن مصر الوسطى	CEFM	40.81	41.01	41.10	41.20	41.39	41.59	41.68
مطاحن وسط وغرب الدلتا	WCDF	148.36	150.29	154.13	157.98	159.90	161.83	165.67
مطاحن ومخازن الإسكندرية	AFMC	12.07	12.53	12.77	13.00	13.47	13.93	14.17
ممفيس للأدوية	MPCI	17.60	18.10	18.35	18.60	19.10	19.60	19.85
مويكو	MFPC	143.52	146.52	148.01	149.51	152.50	155.50	156.99
مينا فارم للأدوية	MIPH	156.68	156.85	157.17	157.50	157.66	157.83	158.15
مينا للاستثمار السياحى	MENA	1.02	1.05	1.07	1.09	1.12	1.15	1.17
نايل سات	EGSA	5.30	5.30	5.30	5.30	5.30	5.30	5.30
نيوداب	NEDA	1.68	1.73	1.76	1.79	1.84	1.88	1.91
هيرمس	HRHO	17.76	17.94	18.16	18.38	18.56	18.74	18.96
وادي كوم إمبو	WKOL	13.00	13.00	13.00	13.00	13.00	13.00	13.00
وثائق إستثمار صندوق مؤشر إي جي إكس 30	EGX30ETF	15.29	16.20	17.09	17.99	18.89	19.80	20.69
يوتوبيا	UTOP	8.70	8.88	8.98	9.07	9.26	9.44	9.54
يونيفرت - مصر	UNFO	0.00	0.00	0.00	0.00	0.00	0.00	0.00
يونيفرسال	UNIP	0.49	0.50	0.50	0.51	0.51	0.52	0.52

اسهم غير مسموح لها التداول في ذات الجلسة

شركة الاهرام للسمسرة فى الاوراق المالية - إدارة التحليل الفنى

إعداد: محمود هيل CFTe - CETA إدارة التحليل الفنى

العنوان: ٤ شارع التوارىبى - القاهرة

البريد الإلكتروني: info@alahramsecurities.com

تليفون/ فاكس: 23906579-23933543 - 23924494-23935445-23935310

الموقع الإلكتروني: www.alahramsecurities.com

إخلاء المسؤولية: تنبه الشركة على أن التقرير اليومية والنورية للتعلق على السوق والأسهم مبنية على أسس التحليل الفنى، وأن المعلومات التي ترد فيها يتم لحصول عليها من مصادر معترف على مصداقيتها بالإضافة إلى تضمينها لبعض تديراتنا المهنية، وأنها ليست عرضاً أو توصية بالشراء أو البيع لاي من الاوراق المالية وأنها معدة لتقديم نصيحة استثمارية غير ملزمة للمستثمرين الذين يقومون باتخاذ قراراتهم الاستثمارية بأنفسهم ويحملون المسؤولية القانونية والمدنية المترتبة عليها نون أذني، مسؤولة على الشركة، وإذ تذل الشركة جديها في أن تكون المعلومات والبيانات الموحدة صحيحة وكاملة إلا أنها تخطى مسؤوليتها عن أي خطأ أو سهو غير مقصود، وتنبه على أنه لا يسمح بإعادة نشر هذا التقرير أو أي أجزاء منه دون موافقة مسبقة من الشركة.