



الاهرام للسهمسة فى الاوراق المالية ش.م.م

تقرير الأداء اليومى

المؤشرات			
المؤشرات	القيمة	التغير اليومي	التغير السنوي
EGX30	15557.46	3.15%	6.57%
EGX70	2911.51	-0.67%	3.91%
EGX100	4339.43	0.31%	4.68%
رأس المال السوقى			
القيمة	التغير الشهرى	التغير السنوي	
1,013,618,807,008 ج.م.	5.45%	5.45%	



الأهرام للسمسة
فى الاوراق المالية
AL-AHRAM
SECURITIES

المفكرة الاقتصادية :

إجماليات التداول	الكمية	القيمة (جنيه)	
الأسهم المقيدة	1,447,764,694	3,509,823,898	204
مرتفع ▲	580,609,704	2,695,040,209	63
منخفض ▼	861,424,249	778,949,541	92
لم تتغير	5,730,741	35,834,148	49
عدد العمليات :	115,608		

الشركة	رقم	التوزيع	نهاية الحق	تاريخ التوزيع
المهندس للتأمين	42	٠,٠٩٦٢٢٧٦٥٩٥٧ جنيه - قسط أول	2/1/2023	5/1/2023
		٠,٠٩٦٢٢٧٦٥٩٥٧ جنيه - قسط ثان		5/3/2023
القناة للتوكيلات الملاحية	51	٠,٧٨٥٨١٨٠٢٣٤ جنيه للسهم	3/1/2023	8/1/2023
جلاكسو سميكتلاين	21	٣,٠٠٠ جنيه للسهم	3/1/2023	8/1/2023
التوفيق للتأجير التمويلي - آية تي. ليس	15	٠,٣٧٨٤٣٥٧٧٥١ جنيه للسهم	5/11/2023	11/1/2023
العربية للأسمنت	14	٠,٦٦ جنيه للسهم	9/1/2023	12/1/2023
القاهرة للخدمات التعليمية	22	١,١٥ جنيه للسهم	9/1/2023	12/1/2023
راية القابضة للاستثمارات المالية	17	٠,٠٣٥ جنيه للسهم	10/1/2023	15/1/2023
البنك المصري الخليجي		٠,١٠٢٥٢٦٣ سهم لكل سهم	11/1/2023	12/1/2023
مصر الجديدة للإسكان والتعمير	28	٠,٠٥ جنيه - قسط أول	11/1/2023	16/1/2023
		٠,١٠ جنيه - قسط ثان		22/6/2023
		٠,٠٧٢٢٢٣٦٣١٨ جنيه - قسط ثالث		30/6/2024

فئات المستثمرين			
الاصناف	شراء (بالمليون)	بيع (بالمليون)	مصريين
مصريين	3,060,144,250	3,024,784,778	35,359,472
عرب	242,163,432	217,386,453	24,776,979
أجانب	245,524,566	305,661,017	-60,136,451
الأفراد	2,492,685,472	2,714,653,430	-221,967,958
المؤسسات	1,055,146,777	833,178,819	221,967,958

ملاحظة : يستبعد قيمة الصفقات بالسوق

بيانات الأسهم		
التغير %	سعر الاعلاق	الأكثر ارتفاعا
10.43%	22.56	الاسكندرية لتداول الحاويات والبضائع
9.58%	45.05	ابوقير للاسمدة والصناعات الكيماوية
8.01%	14.70	سيدي كرير للبتروكيماويات - سيدبك
7.87%	11.24	بنك قناة السويس شركة مساهمة مصرية
6.81%	35.00	القابضة المصرية الكويتية بالجنية

التغير %	سعر الاعلاق	الأكثر هبوطا
-8.06%	37.08	جلاكسو سميكتلاين
-4.49%	60.13	كفر الزيات للمبيدات والكيماويات
-4.45%	0.77	الاستثمار العقاري العربي - النيكو
-4.19%	0.34	المصرية لتطوير صناعة البناء (اليفت سلاب مصر)
-3.95%	1.05	المجموعه المصريه العقاريه

الشركة	الجمعية	التاريخ
مجموعة جى . أم . سى للاستثمارات الصناعية و التجارية المالية	عادية	6/1/2023
فيركيم مصر للاسمدة والكيماويات	عادية	11/1/2023
الاسكندرية لتداول الحاويات والبضائع	عادية	14/1/2022
القاهرة للإستثمار و التنمية العقاريه	عادية وغير عادية	15/1/2022
المصرية العربية (ثمار) لتداول الاوراق المالية والسندات EAC	عادية	15/1/2023
المصريين للإسكان والتنمية والتعمير	غير عادية	17/1/2023
اسمنت سيناء	عادية	19/1/2023

ملخص الاداء اليومى
عن جلسة تداول
4/1/2023

تنبيه هام

المعلومات التي تم الاعتماد عليها مأخوذة عن مصادر يعتقد في مصداقيتها وقت إعداد هذا التقرير ولا تعتبر أي بيانات بهذا التقرير توصية بالشراء أو بالبيع بأي حال من الأحوال للأسهم الواردة بهذا التقرير و الشركة لا تتحمل أي مسؤوليه عن أي قرارات قد تتخذ بناء على المعلومات الواردة بهذا التقرير كما لا يحق نسخ أو طباعة أو إعادة نشر هذا التقرير دون الحصول على إذن كتابي مسبق من الشركة مع احتفاظ الشركة بكافة الحقوق الأدبية والقانونية لها.

إدارة البحوث
محمود هيكل
روبرت لويس

الكابلات الكهربائية تشتري 2.9 مليون سهم خزينة

قالت شركة الكابلات الكهربائية المصرية، إنها قامت بشراء 2.93 مليون سهم خزينة خلال جلسة الثلاثاء. وأوضحت أنه بذلك يصل إجمالي نسبة أسهم الخزينة التي بحوزة الشركة إلى 4.39%
المصدر: مباشر

الغاهرة للإسكان تشتري مليون سهم خزينة

أعلنت شركة الغاهرة للإسكان والتعمير عن تنفيذ عملية شراء أسهم خزينة خلال جلسة الثلاثاء. وأوضحت الشركة في بيان لبورصة مصر أنها اشترت خلال جلسة الثلاثاء نحو مليون سهم خزينة. وأضافت أنه بذلك يصبح إجمالي ما بحوزة الشركة من أسهم الخزينة 0.355% من أسهم رأس المال.
المصدر: مباشر

رواد السياحة تشتري 122.04 ألف سهم خزينة

قالت شركة رواد السياحة - رواد، إنها نفذت عملية شراء أسهم خزينة خلال تعاملات جلسة الثلاثاء. وأوضحت الشركة في بيان لبورصة مصر أنها قامت بشراء 122.04 ألف سهم خزينة خلال جلسة الثلاثاء. وكانت شركة رواد السياحة - رواد قررت شراء أسهم خزينة بما لا يجاوز 10% من رأسمال الشركة.
المصدر: مباشر

النيل للأدوية ترتفع قليلاً بأرباحها بنهاية نوفمبر 2022

أعلنت شركة النيل للأدوية والصناعات الكيماوية عن موافقة مجلس على القوائم المالية القعلية عن الفترة من 2022/07/01 إلى 2022/11/30 حيث بلغ صافي الربح شامل الضريبة مبلغ 45.4 مليون جنيه مقابل مبلغ 44.1 مليون جنيه عن نفس الفترة من العام السابق،
المصدر: البورصة

التوفيق للتأجير التمويلي تعدل موعد آخر حق لمشتري السهم في التوزيع النقدي

أعلنت شركة التوفيق للتأجير التمويلي -أ.ب.ة.تي. ليس أنه تقرر تعديل موعد آخر حق لمشتري السهم في توزيع الكوبون رقم (15) بواقع 0.3784357751 جنيه للسهم الواحد وذلك اعتباراً من 2023/01/11 وأوضحت أنه سوف ينتقل الحق في التوزيع لمشتري السهم حتى نهاية جلسة يوم الأحد 2023/01/05.
المصدر: البورصة

كومباس كابيتال تقدم عرض للاستحواذ على باكين بسعر مبدئي 30 جنيهاً للسهم

قالت الهيئة العامة للرقابة المالية إنها تلقت خطاباً من شركة كومباس كابيتال للاستثمارات المالية يتضمن اعترافها بالتقدم بعرض شراء غير ملزم - من خلالها أو من خلال إحدى شركاتها التابعة- على أسهم شركة البويات والصناعات الكيماوية -باكين. وأوضحت الرقابة المالية في بيان أن عرض كومباس كابيتال يتضمن الاستحواذ على نسبة لا تقل عن 51% وحتى 90% من رأس مال الشركة المستهدفة حفاظاً على استمرار قيدها بالبورصة وبسعر مبدئي 30 جنيه للسهم. وأضافت أن السعر النهائي سيحدد بناءً على نتائج الفحص النافي للجهالة على الشركة المستهدفة. وفي نهاية ديسمبر 2022، كانت الهيئة العامة للرقابة المالية تلقت أيضاً خطاباً من شركة إيجل كيميكالز لصناعة وتجارة الكيماويات يتضمن اعترافها بتقديم عرض للاستحواذ على نسبة 76% كحد أدنى وحتى 100% من أسهم رأس مال شركة باكين وذلك بسعر مبدئي 29.50 جنيه للسهم. واشترط أن تقوم الشركة المتقدمة بالعرض بالبدء في إجراءات الفحص النافي للجهالة على شركة باكين لتحديد سعر الشراء النهائي. ومن جانبها وافقت باكين على قيام شركة إيجل كيميكالز لصناعة وتجارة الكيماويات بالبدء في إجراءات الفحص النافي للجهالة على الشركة لتحديد سعر الشراء النهائي في ضوء سعيها للاستحواذ عليها.
المصدر: البورصة

كابو تعجل سداد قرض المصري لتنمية الصادرات بقيمة 9 مليون جنيه

أعلنت شركة النصر للملابس والمنسوجات - كابو عن قيامها بتعجيل سداد كامل قيمة القرض الممنوح لها من البنك المصري لتنمية الصادرات بمبلغ 9 مليون جنيه وأوضحت أنه كان من المتفق جدولته من 1 يناير 2023 حتى 31 ديسمبر المقبل وتقرر تعجيل سداده في إطار البدء بخطة مجلس الإدارة لإعادة هيكلة ديون الشركة. وأضافت أن سداد قيمة القرض بالإضافة إلى العوائد والدمغة النسبية من موارد الشركة الذاتية.
المصدر: البورصة

العربية لإدارة الأصول توافق على عرض تحالف لتطوير أرض زفتى

أعلنت شركة العربية لإدارة وتطوير الأصول عن موافقة مجلس الإدارة على العرض المقدم من تحالف شركة فانتدج للتنمية العمرانية وأنيكس للاستثمارات الإماراتية ومحمد أبو السعود خميس، للحصول على حق تطوير أرض الشركة بمدينة زفتى محافظة الغربية وأضافت أنه سيتم إتمام التعاقد مع التحالف والاتفاق على صيغة العقد خلال مدة زمنية من شهرين إلى 3 أشهر، والعرض على عمومية الشركة. كان مجلس إدارة شركة العربية لإدارة وتطوير الأصول قد قرر التفاوض مع تحالف شركات فانتدج للتنمية العمرانية- أنيكس للاستثمارات الإماراتية- الثغلا للتجارة بشأن العرض المقدم منهم لتطوير أرض الشركة في زفتى وأضافت إن التفاوض مع مقدم العرض بهدف تعديل بعض الشروط قبل اتخاذ قراراً بشأن العرض المقدم من التحالف للمشاركة في تطوير أرض الشركة بمدينة زفتى في محافظة الغربية.
المصدر: البورصة

مستشفى كليوباترا تدعو لعقد إجتماع الجمعية العامة غير العادية

أعلنت شركة مستشفى كليوباترا عن الدعوة لعقد إجتماع الجمعية العامة غير العادية يوم الأربعاء الموافق 2023/1/25 في تمام الساعة 3.30 عصراً عن طريق الكونفرنس كوك والتصويت إلكترونياً وذلك للنظر في جدول الأعمال التالي: - النظر في تخفيض رأس المال المصدر لشركة مستشفى كليوباترا عن طريق إعدام أسهم الخزينة وتعديل المادتين 7.6 من النظام الأساسي تبعاً لذلك.
المصدر: البورصة

المجموعة المتكاملة للأعمال الهندسية تعقد إجتماع الجمعية العامة غير العادية - إجتماع ثان

أعلنت شركة المجموعة المتكاملة للأعمال الهندسية عن الدعوة لعقد إجتماع الجمعية العامة غير العادية - إجتماع ثان للشركة يوم الثلاثاء الموافق 2023-1-24 فى تمام الساعة 2.30 ظهراً بمقر نادى العلميين - مدينة نصر - القاهرة ، لمناقشة الاتي:
-زيادة راس المال المرخص به من 30 مليون جنيه الى 100 مليون جنيه.
-زيادة راس مال الشركة المصدر من 15 مليون جنيه الى 29 مليون جنيه بزيادة نقدية قدرها 14 مليون جنيه موزعة على 140 مليون سهم بالقيمة الاسمية البالغة 10 قروش فقط لا غير و ذلك عن طريق الاكتتاب النقدي لقدامى المساهمين كل حسب مساهمته حيث تتم الزيادة نقداً وعن طريق الارصدة الدائنة المستحقة الاداء لبعض المساهمين و الظاهرة بالمركز المالى فى 30 سبتمبر 2022 مع اعمال حق تداول حق الاكتتاب منفصلاً عن السهم الاصلى.
-عرض دراسة الجدوى التفصيلية عن استخدام اموال الزيادة و مناقشة العوائد المحصلة على المساهمين بالجمعية العامة لمناقشتها.
-تعديل المادة 3 من النظام الاساسى.
-تفويض رئيس مجلس الادارة فى تعديل المادة 6 و 7.
المصدر: البورصة

إخلاء المسؤولية:

المعلومات التي تم الاعتماد عليها مأخوذة عن مصادر يعتقد في مصداقيتها وقت إعداد هذا التقرير و لا تعتبر أي بيانات بهذا التقرير توصية بالشراء أو بالبيع بأي حال من الأحوال للأسهم الواردة بهذا التقرير و الشركة لا تتحمل أي مسؤوليه عن أي قرارات قد تتخذ بناء على المعلومات الواردة بهذا التقرير كما لا يحق نسخ أو طباعة أو إعادة نشر هذا التقرير دون الحصول على إذن كتابي مسبق من الشركة مع احتفاظ الشركة بكافة الحقوق الأدبية والقانونية لها.

إعداد : روبرت لويس

تقرير "القناة للتوكيلات الملاحية" حول انخفاض الأرباح

أعلنت شركة القناة للتوكيلات الملاحية عن تقرير مراقب الحسابا (الجهاز المركزي للمحاسبات) على القوائم المالية الدورية للشركة عن الفترة المنتهية في 30 سبتمبر عام 2022 وردت الشركة عليه وتضمنت أبرز 5 ملاحظات وهي:

1. لم تلتزم شركة القناة للتوكيلات الملاحية بقرار مجلس إدارة الهيئة العامة للرقابة المالية رقم 109 لسنة 2021 بتاريخ 5 يوليو عام 2021 بتعديل البند الثامن من المادة السادسة من قواعد قيد وشطب الأوراق المالية بالبورصة المصرية مادة 6 بند 8 ألا يقل تمثيل المرأة في مجلس إدارة الشركة عن 25% أو عضويتين على الأقل والذي جاء في مادته الثانية "أنه على الشركات المقيد لها أوراق مالية بالبورصة المصرية توفيق أوضاعها على النحو المنصوص بهذا القرار في موعد أقصاه 31 ديسمبر عام 2022 ويتعين الالتزام بالقرار وموافاة الجهاز بما يتم في هذا الشأن.

وردت الشركة أنه سيتم الرجوع إلى الشركة القابضة للنقل البحري والبري لاتخاذ اللازم بشأن تطبيق قرار مجلس إدارة الهيئة العامة للرقابة المالية رقم 109 لسنة 2021.

2. بلغ رصيد حساب المشروعات تحت التنفيذ في 30 سبتمبر عام 2022 حوالي 17.412 مليون جنيه تتمثل في: مشروع البنية التحتية لمشروع التحول الرقمي حيث قامت الشركة بسداد 8 ملايين جنيه مسددة للشركة القابضة للنقل البحري والبري من تحت حساب برنامج ERP ، و1.254 مليون جنيه مسددة للشركة المصرية للاتصالات WE قيمة خطوط الربط VPN لمدة 5 مواقع توفير مسارات داخلية من السور الخارجي حتى غرفة الاتصالات)، على أن يتم تنفيذه خلال مده تتراوح من 3-5 شهور وحتى أغسطس، لم يتم تنفيذ أمر الاسناد على الرغم من انتهاء المدة المحددة للتنفيذ .

وطالب الجهاز المركزي للمحاسبات بموافاته بأسباب التأخير في تنفيذ بنود أمر الاسناد. وأرجعت الشركة التأخير لأسباب فنية بشركة we وذلك في توصيل كابلات الفايبر إلى الأجهزة الخاصة بالتشغيل والتي تم توريدها بالكامل عن طريق شركة حيث طبقاً للتعاقد الذي يلزم شركة جيت بالتجربة وتدريب العاملين عليها وقد قامت الشركة بإرسال "إيميلات" لشركة we لسرعة تنفيذ الأعمال المطلوبة بمواقع الشركة مشيرة إلى أن جميع الإجراءات واسناد الأعمال تمت طبقاً للبروتوكول الذي تم عن طريق وزارة قطاع الأعمال العام وتم تنفيذه في جميع الشركات التي ستقوم تنفيذ منظومة (ERP)

3. عملية توريد وتركيب شبكات المعلومات وأجهزة الاتصالات حيث تم سداد مبلغ 4.113 مليون جنيه لشركة جيت لتكنولوجيا الخدمات المتقدمة (عرض وحيد) لتوريد وتركيب شبكات المعلومات وأجهزة الاتصالات والمستلزمات اللازمة لتشغيلها وتحديث العقد في 18 مارس عام 2021 إلا أنه حتى أكتوبر الماضي لم يتم الانتهاء من الأعمال التركيبات والتشغيل والتدريب بفترة تأخير ما يقرب من 13 شهر حيث تم استلام المواقع في 18 مارس 2021 ومدة التنفيذ 4 أشهر من تاريخ استلام الموقع.

وطالب الجهاز بمعرفة أسباب تأخير التنفيذ وكذا الترسية على العرض الوحيد دون الإشارة إلى الحالة الاستثنائية التي أدت إلى اتخاذ هذا القرار وعدم الاستفادة من المشروع والاستثمارات حتى تاريخه .

وردت الشركة أنه جميع الإجراءات التي تمت في تنفيذ الأعمال كانت عن طريق اللجنة المشكلة من وزارة قطاع الأعمال العام وهي التي قامت باستلام الأعمال من شركة (جيت)

4. يتضمن التكوين الاستثماري نحو 4.044 مليون جنيه قيمة شراء عددا 1 أتوبيس سياحي 50 راكب مرسيديس 600 وعدد 2 سيارة ليموزين تويوتا كورولا 2022 ولم يتم ترخيصهم حتى شهر أكتوبر عام 2022

وطالب الجهاز بالموافاة بمدى جدوى شراء الأتوبيس على ضوء توقف رحلات العمرة والحج ومراعاة الضوابط والقواعد التي أصدرتها وزارة السياحة بضرورة أن تكون سيارات حديثة ومزودة بجهاز GPS وجهاز محدد السرعة وتحديد المتسبب في عدم الانتهاء من إجراءات الترخيص بالرغم من مرور ما يقرب من 5 أشهر من تاريخ الشراء في مايو 2022 وعدم الاستفادة من تلك الأصول.

وردت الشركة أنه بالنسبة لمدى جدوى شراء الأتوبيس فأن الشراء تم تنفيذاً للموازنة الاستثمارية للشركة واستباقاً لارتفاع الأسعار ووفرت الشركة من عملية الشراء في حدود مبلغ لا يقل عن مليون جنيهها زيادة في سعر الأتوبيس

ورأت الشركة تدعيم أسطولها بأتوبيس واحد حتى تكون مستعدة بالأتوبيسات حديثة ومجهزة أملاً في فتح باب العمرة والحج خلال عام 2022/2023 أما بالنسبة لعدم الانتهاء من إجراءات الترخيص فيرجع السبب إلى عدم موافقة وزارة السياحة على ترخيص السيارات إلا بعد تركيب أجهزة GPS لعدد 67 سيارة ملك الشركة وحاليا تم التركيب وتم الانتهاء من الترخيص.

5. حققت الشركة صافي ربح بلغ 66.39 مليون جنيه في 30 سبتمبر عام 2022 في حين بلغت جملة الإيرادات غير متعلقة بالنشاط (الاستثمارات-الودائع-إيرادات أخرى) نحو 65.459 مليون جنيه. وردت الشركة على الرغم أن تحقيق إيرادات نشاط أساسي بلغت 15.919 مليون جنيه إلا أنه نظراً لارتفاع بند الخدمات المشتركة والتي بلغت 9.124 مليون جنيه لارتباطها بإيرادات النشاط وكذا ارتفاع بند الأجور والبالغ قيمتها 5.645 مليون جنيه مما أدى إلى انخفاض صافي الربح وسيتم العمل على بذل كافة الجهود وفتح مجالات جديدة والتسويق الجيد لأنشطة الشركة لتعظيم إيراداتها.

المصدر: اليوم السابع



تقرير التحليل الفني اليومي

2023/01/05



ملخص الجلسة السابقة	
3,522,070,060.75 LE	قيمة التداول
1,471,769,427	حجم التداول
117,177	عدد الصفقات
87	اعلى
138	ادنى
7	دون تغير

أفضل القطاعات من حيث قيمة التداول

القطاع	حجم التداول	قيمة التداول	الصفقات	المتداولة	إرتفاعات	إنخفاضات	بدون تغير	% التغير
العقارات	542,634,255	806,977,930.79	28,511	36	12	24	0	1.31%
خدمات مالية غير مصرفية	329,123,282	582,686,597.69	14,154	31	10	19	2	-0.33%
بنوك	16,552,783	506,056,104.02	7,701	12	10	2	0	1.23%
موارد أساسية	34,448,573	483,858,465.31	15,316	20	14	5	1	1.01%
اتصالات و اعلام و تكنولوجيا المعلومات	44,086,336	315,601,319.37	8,340	8	6	1	1	1.01%

أغلاقات الأسواق العربية والاجنبية

المؤشر	الاعلاق	التغير	% التغير
DOW JONES	33,136.37	-10.88	-0.03%
S&P 500	3,824.14	-15.36	-0.40%
FTSE 100	7,554.09	102.35	1.37%
GOLD	1,830.10	4.10	0.22%
BRENT OIL	82.03	-0.08	-0.09%

المؤشر	الاعلاق	التغير	% التغير
السعودية	11,407.18	-79.35	-0.69%
الكويت	5,824.54	-5.2	-0.09%
ابوظبي	10,552.37	160.07	1.54%
دبي	3,323.96	19.57	-0.59%



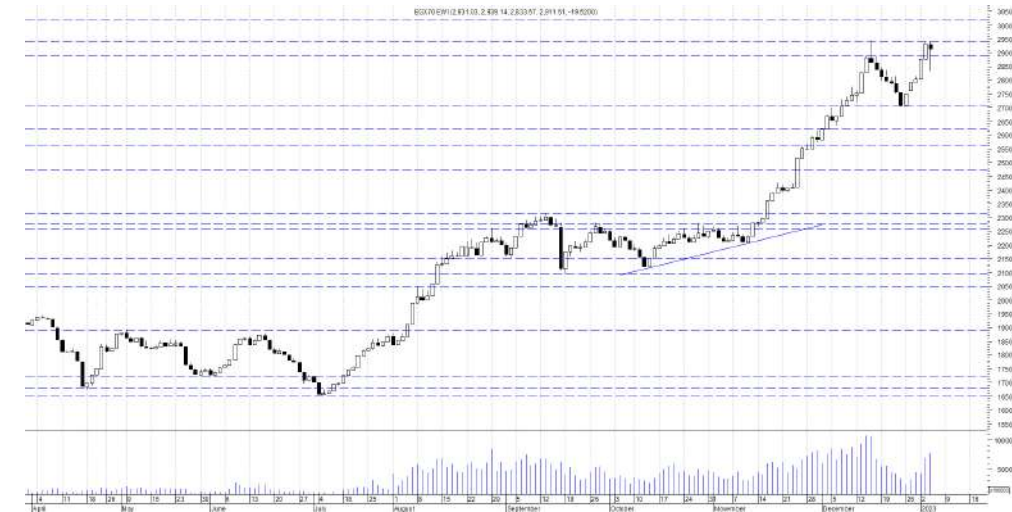
التعليق على مؤشرات السوق



		EGX 30	
مستوى المقاومة	مستوى الدعم	الإقفال	15,557.46
15,000	14,000	% التغير	3.25 %
15,500	13,600	قيمة التداول	2453 Mn

الرؤية الاستراتيجية

يتحرك المؤشر في اتجاه صاعد على كافة المستويات، اختبر المؤشر مستويات 14,000 - 14,200 ليعاود اختبار مستويات 15,000 - 15,500 مره اخرى والتي نتوقع ان تعاود الضغوط البيعية الظهور من هذه المستويات، اما في حالة اختراقها لاعلى يستهدف المؤشر مستوى 16,000، تظل الايجابيه قائمه شريطة الثبات اعلى مستوي 14,300، نوصي بالمناجحة مع احترام مستوى ايقاف الخسائر حال كسر مستوى 13,500 لاسفل



		EGX 70	
مستوى المقاومة	مستوى الدعم	الإقفال	2,911.51
2,850	2,700	% التغير	-0.67 %
3,000	2,600	قيمة التداول	773 Mn

الرؤية الاستراتيجية

يتحرك المؤشر في اتجاه صاعد على كافة المستويات، استطاع المؤشر اختراق مستوى 2,400 لاعلى ليستهدف حاليا مستويات 2,700 - 2,800 والتي حال اختراقها لاعلى يستهدف مستوى 3,000، تظل الايجابيه قائمه مع الثبات اعلى مستويات 2,450 - 2,400 خلال اي عمليات جنبي ارباح متوقع ظهورها، نوصي المتاجرة مع احترام مستوى ايقاف الخسائر حال كسر مستوى 2,300 لاسفل



البنك التجاري الدولي	
الإقفال	44.51
مستوى الدعم	40
مستوى المقاومة	45
إيقاف الخسائر	36
التوصية	حني ارباح قرب 46 - 47

الرؤية الاستراتيجية

يتحرك السهم في اتجاه صاعد على كافة المستويات، حقق التجاري مستهدفه عند مستوى 48 ليبدأ بالتعرض لعمليات جني ارباح واسعه ليختبر حاليا مستويات 40 - 42 والتي نتوقع ان يعاود الارتداد منها، مع استمرار الايجابيه مع الثبات اعلى هذه المستويات لاعادة اختبار 46 - 48، نوصي بالمتاجرة بين هذه المستويات مع احترام مستويات إيقاف الخسائر حال كسر مستوى 38 لاسفل



الشرقية للدخان - ايسترن كومباني	
الإقفال	14.21
مستوى الدعم	14
مستوى المقاومة	15.5
إيقاف الخسائر	12.5
التوصية	الثبات اعلى 14 اعادة اختبار 15 - 15.5

الرؤية الاستراتيجية

يتحرك السهم في اتجاه صاعد على المدى المتوسط والقصير الاجل، حقق السهم مستهدفه عند مستويات 15 - 15.5 ليبدأ بالتعرض لعمليات جني ارباح ليختبر مستويات الدعم 14 - 13.5 والتي نتوقع ان يعاود الارتداد منها، نوصي بالمتاجرة بين المستويات الموضحة مع احترام مستوى إيقاف الخسائر حال كسر مستوى 12.5 لاسفل



مدينة نصر للاسكان

3.57	الإقفال
3.3	مستوى الدعم
3.8	مستوى المقاومة
3	إيقاف الخسائر

الرؤية الاستراتيجية

يتحرك السهم في اتجاه صاعد على كافة المستويات، حقق السهم مستهدفه عند مستوى 3.8 ليبدأ بالتعرض لعمليات جني ارباح واسعة ليختبر حالياً مستويات الدعم 3.2 - 3 والتي الحال الثبات اعلاها يعاود السهم الارتداد لاختبار مستويات 3.5 - 3.6، نوصي بالمتاجرة مع احترام مستوى إيقاف الخسائر حال كسر مستوى 3 لاسفل

مستهدف حالي 3.8 - 4

التوصية



مصر الجديد للاسكان

9.19	الإقفال
8.5	مستوى الدعم
9.5	مستوى المقاومة
6.5	إيقاف الخسائر

الرؤية الاستراتيجية

يتحرك السهم في اتجاه صاعد على المدى المتوسط والقصير، استطاع السهم اختراق مستوى 8 ليختبر حالياً مستوى 9 والذي حال تجاوزه يستهدف مستوى 10، تظل الايجابيه هي القائمه مع الثبات اعلى مستويات 8.5 - 8 خلال اي عمليات جني ارباح متوقع ظهورها، نوصي بالمتاجرة مع احترام مستوى إيقاف الخسائر حال كسر مستوى 6.5 لاسفل

مستهدف حالي 9.5 - 10

التوصية



طلعت مصطفى

10.45	الإقفال
9	مستوى الدعم
10.5	مستوى المقاومة
8	إيقاف الخسائر

الرؤية الاستراتيجية

يتحرك السهم في اتجاه صاعد على المدى القصير ، استطاع السهم تحقيق مستهدفه عند مستوى 10.5 ليبدأ بالتعرض لعمليات جني ارباح ليختبر حالياً مستوى 9 والذي حال الثبات اعلاه يعاود السهم اختبار مستويات 10 - 10.3، نوصي بالمتاجرة بين المستويات الموضحة مع احترام مستوى إيقاف الخسائر حال كسر مستوى 8.5 لاسفل

مستهدف حالي 10.5 - 10.8

التوصية



سوديك

15.69	الإقفال
14	مستوى الدعم
16	مستوى المقاومة
13	إيقاف الخسائر

الرؤية الاستراتيجية

يتحرك السهم في اتجاه صاعد على كافة المستويات، استطاع السهم تحقيق مستهدفه عند مستوى 17 ليبدأ بالتعرض لعمليات جني ارباح واسعة ليختبر حالياً مستويات 14 - 13.6 والتي حال الثبات اعلاها يعاود اختبار مستويات 15.5 - 16، نوصي بالمتاجرة مع احترام مستوى إيقاف الخسائر حال كسر مستوى 13 لاسفل

الثبات اعلى 14 - 13.5 اعادة اختبار 16

التوصية



ايكاف الخسائر	التوصية	الاتجاه		مقاومة 2	مقاومة 1	أخر	دعم 1	دعم 2	نسبة التغير %	قطاع البنوك	كود روتير
		المتوسط	القصير								
40	حني ارباح قرب 46 - 47	صاعد	صاعد	47	45	44.51	40	38	4.12	بنك التجارى الدولى	COMI
13	مستهدف حالي 17.5 - 18	صاعد	صاعد	18	17.5	17.4	15	13	0.93	بنك التعمير والأسكان	HDBK
7	مستهدف حالي 8.8 - 9	صاعد	صاعد	9.4	9	8.75	8	7.6	0.46	بنك كريدى أجريكول	CIEB
15	حني ارباح 18.5 - 19	صاعد	صاعد	20	19	17.59	17	16	-0.73	مصرف ابوظبى الاسلامي	ADIB
										قطاع السياحة و الترفيه	
6	حني ارباح حالي 8.5 - 8.8	صاعد	صاعد	8.5	8.2	7.8	7	6.7	1.69	مدينة الإنتاج الإعلامي	MPRC
1.7	مستهدف حالي 2.15 - 2.2	صاعد	صاعد	2.25	2.15	2.079	1.95	1.8	-1.841	المصرية للمنتجات	EGTS
7	البيع قرب 8 - 8.5	عرضي	عرضي	8.5	8	7.86	7	6.5	-1.63	شارم دريمز	SDTI
										قطاع الكيماويات	
5	مستهدف حالي 6.5 - 6.6	صاعد	صاعد	6.8	6.5	6.4	5.6	5.2	3.56	الصناعات الكيماوية - كيما	EGCH
25	مستهدف حالي 34 - 36	صاعد	صاعد	36	34	33.4	30	28	3.25	المالية و الصناعية	EFIC
12	مستهدف حالي 15 - 15.5	صاعد	صاعد	15.5	15	14.7	12.5	11.5	8.01	سيدي كيرير	SKPC
0.8	مستهدف حالي 1.08 - 1.15	صاعد	صاعد	1.18	1.1	1.044	0.95	0.85	-1.787	العربية للشحن و التفرغ	UASG
20	حني ارباح قرب 25 - 26	صاعد	صاعد	26	25	23.15	22	21	-1.41	القناة للتوكيلات	CSAG
4.8	مستهدف حالي 5.8 - 6	صاعد	صاعد	6	5.8	5.75	5	4.8	1.41	جى ابي اتو	AUTO
0.4	مستهدف حالي 0.51 - 0.53	صاعد	صاعد	0.54	0.51	0.5	0.46	0.44	-1.186	الكابلات الكهربائية المصرية	ELEC
10	مستهدف حالي 13.5 - 14	صاعد	صاعد	14	13.5	13	11.7	10.5	4.84	السويدي للكابلات	SWDY
										قطاع الخدمات المالية	
14	مستهدف حالي 18 - 19	صاعد	صاعد	20	19	18.57	16.5	16	2.03	المجموعة المالية هيرمس	HRHO
0.45	البيع قرب 0.55 - 0.56	هابط	عرضي	0.58	0.56	0.544	0.48	0.45	1.115	برايم القابضة المالية	PRMH
0.25	البيع قرب 0.315 - 0.33	صاعد	صاعد	0.34	0.315	0.305	0.27	0.24	-0.327	اسباير كابيتال	ASPI
1.2	مستهدف حالي 1.28 - 1.3	عرضي	عرضي	1.32	1.28	1.23	1.18	1.1	0.902	القابضة الكويتية	EKHO
1.6	حني ارباح 2.35 - 2.4	صاعد	صاعد	2.4	2.3	2.24	1.85	1.7	0.45	القلعة للإستشارات المالية	CCAP
										قطاع المواد البترولية	
5	مستهدف حالي 7 - 7.3	صاعد	صاعد	7.3	7	6.91	6.2	5.5	5.18	الاسكندرية للزيوت -اموك	AMOC



ايكاف الخسائر	التوصية	الاتجاه		مقاومة 2	مقاومة 1	أخر	دعم 1	دعم 2	نسبة التغير %	قطاع الاتصالات والتكنولوجيا	كود روتير
		المتوسط	القصير								
0.23	مستهدف حالي 0.30 - 0.32	صاعد	صاعد	0.33	0.3	0.278	0.24	0.22	-1.068	أوراسكوم للاستثمار القابضة	OIH
22	مسهدف حالي 27 - 27.5	صاعد	صاعد	27.5	27	25.62	24	23	1.26	المصرية للاتصالات	ETEL
3.6	مستهدف حالي 5.5 - 5.6	صاعد	صاعد	6	5.6	5.47	4.8	4.5	0.55	فوري لتكنولوجيا والمدفوعات	FWRY
										قطاع الأغذية و المشروبات	
8.5	مستهدف حالي 10 - 10.5	صاعد	صاعد	10.5	10	9.09	9	8.5	-3.3	جھينة للصناعات الغذائية	JUFO
2.9	مستهدف حالي 3.48 - 3.6	هابط	عرضي	3.6	3.48	3.4	3.1	2.8	-2.3	المصرية للدواجن	EPCO
11	مستهدف حالي 14 - 15	صاعد	صاعد	15.5	15	13.88	12.5	12	-0.29	اديتا للصناعات الغذائية	EFID
15	جني ارباح قرب 21.5 - 22	صاعد	صاعد	22	21	19.05	18	17	-0.21	اجواء للصناعات الغذائية	AJWA
										قطاع الخليج	
3	جني ارباح قرب 3.4 - 3.6	صاعد	صاعد	3.6	3.4	3.29	2.9	2.75	2.17	العربية لخليج الأقطان	ACGC
9.5	جني ارباح قرب 11.5 - 11.8	صاعد	صاعد	12	11	10.85	9.5	9	3.24	النساجون الشرقيون	ORWE
1.7	مستهدف حالي 2.1 - 2.2	صاعد	صاعد	2.2	2.1	1.89	1.8	1.6	1.668	النصر للملابس - كابو	KABO
										قطاع مواد البناء	
22	مستهدف حالي 27.5 - 28	صاعد	صاعد	28.5	27.7	26.5	23	22	3.07	حديد عز	ESRS
1.3	البيع قرب 1.7 - 1.75	صاعد	صاعد	1.78	1.7	1.63	1.45	1.36	0.493	أسمنت جنوب الوادي	SVCE
6	مستهدف حالي 7.7 - 8	صاعد	صاعد	8	7.8	7.48	7	6.5	-0.8	العربية للأسمنت	ARCC
										قطاع المقاولات	
8.5	مستهدف حالي 10.5 - 10.8	صاعد	صاعد	11	10.5	10.45	9	8.5	2.55	طلعت مصطفى القابضة	TMGH
3	مستهدف حالي 3.8 - 4	صاعد	صاعد	4	3.8	3.57	3.3	3	-1.11	مدينة نصر للإسكان	MNHD
7	مستهدف حالي 9.5 - 10	صاعد	صاعد	10	9.5	9.19	8.5	8	0.99	مصر الجديدة للأسكان	HELI
0.76	مستهدف حالي 1 - 1.06	عرضي	عرضي	1.06	1	0.9	0.83	0.76	-1.207	عامر جروب	AMER
0.35	مستهدف حالي 0.53 - 0.54	عرضي	عرضي	0.55	0.53	0.506	0.47	0.41	-1.748	المطورون العرب	ARAB
1.6	مستهدف 2.15 - 2.25	صاعد	صاعد	2.25	2.15	2.12	1.9	1.8	0.522	بالم هيلز للتعمر	PHDC
12	الثبات اعلى 14 - 13.5 اعادة اختبار 16	صاعد	صاعد	17	16	15.69	14	13.5	-0.38	السادس من أكتوبر (سوديك)	OCDI
2.5	جني ارباح قرب 3.5 - 3.6	صاعد	صاعد	3.5	3.4	3.34	3	2.85	2.14	اعمار مصر العقارية	EMFD
80	مستهدف حالي 95 - 97	صاعد	صاعد	105	100	98	87.5	82	4.12	اوراسكوم للانشاء المحدوده	ORAS
0.26	البيع قرب 0.35 - 0.36	هابط	عرضي	0.35	0.33	0.317	0.27	0.26	-3.354	الجيزة العامة للمقاولات	GGCC



ملحق التقرير

التوصيات

التوصيات القصيرة الأجل للفترة من اسبوع الى شهر
التوصيات المتوسطة الأجل للفترة من شهر الى 6 شهور
التوصية بالشراء باستخدام نقاط إعادة الدخول أو الأسعار الحالية و إستخدام الأهداف السعرية كسياسة للبيع / الخروج
التوصية بالمناجحة باستخدام نقاط إعادة الدخول للشراء و البيع عند مستويات المقاومة او عند المستهدف السعرى
التوصية بالبيع فى حالة إختراق مستويات إيقاف الخسائر أو البيع بالأسعار الحالية
التوصية بالأحتفاظ تعنى الأحتفاظ بالمراكز الحالية و إجراء عمليات بيع و شراء لجزء من المركز تبعاً لتحركات السوق
التوصية بالانتظار تعنى انتظار إشارات جديدة تبعاً لتحركات السوق

الأهداف السعرية

جميع الأهداف السعرية هى أهداف قصيرة الأجل , فى حالة تحديد هدف سعري متوسط الأجل سيتم الإشارة اليه بالرمز (م) , مثال (م) 65
الأهداف السعرية لذات الجلسة سيتم الرمز اليها بعلامة , مثال (*)

نقاط الدخول

نقاط الدخول بعد الأرتداد من مستويات الدعم الى اعلى
نقاط الدخول بعد إختراق الاسعار للمستويات المذكورة بعد تأكيدها بحجم تداول عالي او الاغلاق اعلى من النقاط المحددة
التوصيات التى تبنى على نقاط الدخول يجب ان يتم تأكيدها بناء على إشارات شراء قصيرة الأجل او المناجحة
نقاط الدخول المتوسطة الأجل سوف تميز بعلامة (م) و للتداول فى ذات الجلسة سوف تميز بعلامة (*) بالتقرير

إيقاف الخسائر

إختراق مستوى إيقاف الخسائر هى إشارة بيع / خروج تجاوزاً عن التوصيات المقترحة خلال الفترة السابقة فى حالة بقاء تحت مستوى لمدة
يومية او أختراقه بنسبة 3%

رئيس قسم التحليل الفنى

محمود هيكل CETA - CFTe
mahmoud.m@alahramsecurities.com

شركة الأهرام للسمسرة فى الأوراق المالية

4 شارع الشواربى - القاهرة
ت: 23935310-23935445-2393543
موقع الاكترونى: www.alahramsecurities.com

ملحوظة

إخلاء المسؤولية: تيه الشركة على أن التقارير اليومية والدورية للتعليق على السوق والأسهم مبنية على أسس التحليل الفنى، وأن المعلومات التي ترد فيها يتم الحصول عليها من مصادر متعارف على مصداقيتها بالإضافة إلى تضمينها لبعض تقديراتنا المهنية، وأنها ليست عرضاً أو توصية بالشراء أو البيع لأي من الأوراق المالية وأنها معدة لتقديم نصيحة استشارية غير ملزمة للمستثمرين الذين يقومون باتخاذ قراراتهم الاستثمارية بأنفسهم ويتحملون المسؤولية القانونية والمادية المترتبة عليها دون أدنى مسئولية على الشركة، وإذ تبذل الشركة جهدها في أن تكون المعلومات والبيانات الموجودة صحيحة وكاملة إلا أنها تخلى مسئوليتها عن أي خطأ أو سهو غير مقصود، وتنبه على أنه لا يسمح بإعادة نشر هذا التقرير أو أي أجزاء منه دون موافقة مسبقة من الشركة



05-01-2023

الدوم والمقاومات للمتاجرة في ذات الجلسة

مقاومة 3	مقاومة 2	مقاومة 1	آخر سعر	دعم 1	دعم 2	دعم 3	الرمز	الإسم المختصر
55.03	50.42	47.73	45.05	40.43	35.82	33.13	ABUK	ابوقير للاسمدة
20.32	19.92	19.49	19.05	18.66	18.26	17.83	AJWA	اجواء
6.39	6.28	6.09	5.90	5.79	5.68	5.49	SCEM	اسمنت سيناء
15.45	14.70	14.25	13.80	13.05	12.30	11.85	TORA	اسمنت طرة
9.90	9.56	9.28	9.00	8.66	8.32	8.04	ASCM	اسيك للتعدين
0.00	0.00	0.00	0.00	0.00	0.00	0.00	AITG	اسيوط الاسلامية للتجارة
120.61	116.25	110.83	105.40	101.05	96.69	91.27	OCPH	اكتوير فارما
24.00	24.00	24.00	24.00	24.00	24.00	24.00	ACRO	أكرو مصر
0.00	0.00	0.00	0.00	0.00	0.00	0.00	BSRF	الاخوه المتضامنين
7.94	7.72	7.61	7.50	7.28	7.06	6.95	ANFI	الاسكندرية الوطنية للاستثمارات المالية
28.53	25.88	24.22	22.56	19.91	17.26	15.60	ALCN	الاسكندرية لتداول الحاويات
150.64	147.32	145.65	143.97	140.66	137.34	135.67	AXPH	الاسكندرية للادوية
36.34	34.82	34.05	33.29	31.76	30.24	29.47	IDRE	الاسماعيلية الجديدة للتطوير
6.88	6.64	6.40	6.16	5.92	5.68	5.44	ISMA	الاسماعيلية للدواجن
31.09	30.45	30.09	29.74	29.09	28.45	28.09	ALUM	الالومنيوم العربية
7.35	7.15	6.85	6.55	6.35	6.15	5.85	EPPK	الاهرام للطباعة والتغليف
19.43	18.97	18.48	18.00	17.53	17.07	16.58	AFDI	الاهلي للتنمية والاستثمار
20.67	18.33	16.67	15.00	12.67	10.33	8.67	ALEX	الإسكندرية للأسمنت
0.00	0.00	0.00	0.00	0.00	0.00	0.00	EBDP	البدر للبلاستيك
50.28	47.88	46.20	44.51	42.12	39.72	38.04	COMI	البنك التجاري الدولي
0.60	0.59	0.57	0.55	0.54	0.53	0.51	EGBE	البنك المصري الخليجي
14.24	13.50	12.88	12.27	11.52	10.78	10.16	EXPA	البنك المصري لتنمية الصادرات
0.00	0.00	0.00	0.00	0.00	0.00	0.00	TOUR	التعمير السياحي
24.27	23.77	23.23	22.70	22.19	21.69	21.15	DAPH	التعمير والاستشارات الهندسية
15.47	15.01	14.63	14.25	13.79	13.33	12.95	ECAP	الجوهرة
0.36	0.34	0.33	0.32	0.30	0.29	0.28	GGCC	الجيزة العامة للمقاومات
7.29	7.14	6.94	6.73	6.59	6.44	6.24	IRON	الحديد والصلب المصرية
0.00	0.00	0.00	0.00	0.00	0.00	0.00	AGIN	الخليج للاستثمارات العربية
15.55	15.33	15.23	15.12	14.91	14.69	14.59	CCRS	الخليجية الكندية للاستثمار العقاري العربي
17.67	16.63	16.07	15.50	14.47	13.43	12.87	DEIN	الدلتا للتأمين
12.60	12.60	12.60	12.60	12.60	12.60	12.60	SUGR	الدلتا للسكر
1.23	1.23	1.23	1.23	1.23	1.23	1.23	ICFC	الدولية للأسمدة
7.98	7.63	7.31	7.00	6.64	6.29	5.97	IFAP	الدولية للمحاصيل الزراعية
20.42	19.78	19.14	18.49	17.86	17.22	16.58	ROTO	الرواد
2.16	2.11	2.05	2.00	1.94	1.89	1.83	ZEOT	الزيوت المستخلصة
54.04	53.22	51.64	50.05	49.24	48.42	46.84	SEIG	السعودية المصرية للاستثمار والتمويل
14.81	13.95	13.47	13.00	12.13	11.27	10.79	SWDY	السويدي اليكترونيك
43.87	36.93	28.49	20.05	13.11	6.17	-2.27	SUCE	السويس للأسمنت
0.00	0.00	0.00	0.00	0.00	0.00	0.00	SBAG	السويس للاكياس
0.89	0.86	0.84	0.82	0.79	0.77	0.74	SNFC	الشرقية الوطنية للأمن الغذائي
10.00	10.00	10.00	10.00	10.00	10.00	10.00	SMPP	الشروق الحديثة للطباعة والتغليف
0.00	0.00	0.00	0.00	0.00	0.00	0.00	SPHT	الشمس بيراميدز
7.92	7.68	7.47	7.25	7.02	6.78	6.57	ELSH	الشمس للأسكان
0.73	0.71	0.70	0.69	0.67	0.66	0.64	UEGC	الصعيد للمقاومات
36.43	35.77	35.43	35.10	34.43	33.77	33.43	ICID	العالمية للاستثمار والتنمية
46.67	41.79	32.50	23.20	18.33	13.45	4.16	AALR	العامة لاستصلاح الأراضي
134.33	130.67	127.33	124.00	120.33	116.67	113.33	GSSC	العامة للصوامع والتخزين
1.16	1.12	1.06	0.99	0.96	0.92	0.86	APPC	العبوات الدوائية المتطورة
0.53	0.49	0.47	0.45	0.42	0.38	0.36	MEPA	العبوات الطبية



05-01-2023

مقاومة 3	مقاومة 2	مقاومة 1	آخر سعر	دعم 1	دعم 2	دعم 3	الرمز	الإسم المختصر
0.70	0.67	0.64	0.62	0.59	0.56	0.54	ACAMD	الشركة العربية لإدارة وتطوير الأصول
1.23	1.15	1.10	1.04	0.97	0.89	0.84	UASG	العربية المتحدة للشحن والتفريغ
17.70	17.30	16.80	16.30	15.90	15.50	15.00	EALR	العربية لاستصلاح الاراضي
3.60	3.46	3.38	3.29	3.16	3.02	2.94	ACGC	العربية لحليج الأقطان
0.49	0.47	0.45	0.43	0.41	0.39	0.37	AIND	أرابيا انفستنج
8.39	8.02	7.75	7.48	7.11	6.74	6.47	ARCC	العربية للأسمنت
1.44	1.40	1.35	1.29	1.25	1.20	1.15	EEII	العربية للصناعات الهندسية
1.53	1.48	1.45	1.41	1.36	1.32	1.28	ARVA	العربية للمحابس
3.78	3.69	3.61	3.53	3.44	3.35	3.27	APSW	العربية وبولفاريا
0.09	0.09	0.09	0.09	0.09	0.08	0.08	AIVC	العرفه القابضة
0.00	0.00	0.00	0.00	0.00	0.00	0.00	AOTM	العروبة للتجارة والتعدين والتوريدات
0.83	0.83	0.83	0.83	0.83	0.83	0.83	EOSB	العروبة للسمسرة فى الأوراق المالية
864.90	823.94	801.93	779.93	738.96	698.00	675.99	IRAX	العز الدخيلة للصلب
32.47	31.17	29.59	28.00	26.71	25.41	23.83	NRPD	العقارية للبنوك الوطنية للتنمية
18.10	17.52	16.88	16.25	15.66	15.08	14.44	GIHD	العربية الاسلامية للتنمية العمرانية
1.10	1.10	1.10	1.10	1.10	1.10	1.10	FNAR	البنار للمقاولات
1.25	1.24	1.24	1.23	1.22	1.21	1.20	EKHO	القابضة المصرية الكويتية
8.37	8.33	8.28	8.22	8.19	8.15	8.10	KWIN	القاهرة الوطنية للاستثمار والأوراق المالية
49.55	49.04	48.52	48.00	47.49	46.98	46.46	CPCI	القاهرة للدوية
0.00	0.00	0.00	0.00	0.00	0.00	0.00	CIRF	القاهرة للاستثمارات والتنمية
1.36	1.32	1.29	1.27	1.23	1.20	1.17	ELKA	القاهرة للأسكان
14.17	13.83	13.52	13.20	12.87	12.53	12.22	CIRA	القاهرة للاستثمار والتنمية العقارية
20.35	19.45	19.00	18.55	17.65	16.75	16.30	CAED	القاهرة للخدمات التعليمية
3.59	3.48	3.33	3.19	3.07	2.96	2.81	POUL	القاهرة للدواجن
0.18	0.18	0.18	0.17	0.17	0.16	0.16	COSG	القاهرة للزيوت والصابون
2.56	2.42	2.33	2.24	2.10	1.96	1.87	CCAP	القلعة
25.23	24.36	23.75	23.15	22.27	21.40	20.79	CSAG	القناة للتوكيلات الملاحية
15.21	15.21	15.20	15.20	15.19	15.19	15.18	NCEM	القومية للأسمنت
0.54	0.52	0.51	0.50	0.49	0.48	0.47	ELEC	الكابلات الكهربائية المصرية
36.72	35.06	34.23	33.40	31.74	30.08	29.25	EFIC	المالية والصناعية المصرية
4.80	4.62	4.43	4.24	4.06	3.88	3.69	UNIT	المتحدة للأسكان
0.00	0.00	0.00	0.00	0.00	0.00	0.00	INEG	المجموعة المتكاملة للأعمال الهندسية
0.00	0.00	0.00	0.00	0.00	0.00	0.00	AREHA	المجموعة المصرية
1.13	1.11	1.08	1.05	1.02	1.00	0.97	AREH	المجموعة المصرية العقارية
0.00	0.00	0.00	0.00	0.00	0.00	0.00	AMES	المركز الطبي الجديد - الإسكندرية
0.30	0.29	0.28	0.27	0.26	0.26	0.25	IEEC	المشروعات الصناعية والهندسية
1.25	1.25	1.25	1.25	1.25	1.25	1.25	MKIT	المصرية الكويتية للاستثمار
0.00	0.00	0.00	0.00	0.00	0.00	0.00	ESGI	المصرية لصناعة النشا والجلوكوز
28.23	27.11	26.36	25.62	24.49	23.37	22.62	ETEL	المصرية للاتصالات
3.90	3.74	3.57	3.40	3.24	3.08	2.91	EPCO	المصرية للدواجن
0.00	0.00	0.00	0.00	0.00	0.00	0.00	EITP	المصرية للمشروعات السياحية العالمية
2.34	2.23	2.16	2.08	1.98	1.87	1.80	EGTS	المصرية للمنتجات السياحية
1.77	1.77	1.77	1.77	1.77	1.77	1.77	MOED	المصرية لنظم التعليم الحديثة
1.49	1.46	1.42	1.38	1.35	1.31	1.27	ODIN	أودن للاستثمارات المالية
12.48	12.21	11.98	11.75	11.48	11.21	10.98	EIUD	المصريين للاستثمار
0.44	0.42	0.41	0.40	0.38	0.37	0.36	EHDR	المصريين للأسكان
2.41	2.33	2.26	2.19	2.11	2.03	1.96	AMIA	الملتقى العربي للاستثمارات
0.00	0.00	0.00	0.00	0.00	0.00	0.00	TECH	المنتجات الحديثة للتعبئة و التغليف
1.14	1.12	1.09	1.07	1.04	1.02	1.00	MPCO	المنصورة للدواجن



05-01-2023

مقاومة 3	مقاومة 2	مقاومة 1	آخر سعر	دعم 1	دعم 2	دعم 3	الرمز	الإسم المختصر
14.84	14.67	14.34	14.01	13.84	13.67	13.34	MOIN	المهنس للتأمين
3.50	3.31	3.20	3.09	2.90	2.71	2.60	AMPI	المؤشر
12.90	12.00	11.42	10.85	9.94	9.04	8.46	ORWE	النساجون الشرقيون
21.35	21.05	20.91	20.76	20.47	20.17	20.03	ELNA	النصر لتصنيع الحاصلات الزراعية
0.00	0.00	0.00	0.00	0.00	0.00	0.00	NASR	النصر لصناعة المحولات
18.96	18.59	18.09	17.59	17.22	16.85	16.35	NCCW	النصر للأعمال المدنية
0.16	0.16	0.15	0.15	0.15	0.15	0.15	NAHO	النعيم القابضة
39.17	38.34	36.67	35.01	34.17	33.34	31.67	NIPH	النيل للادوية
0.58	0.56	0.55	0.53	0.51	0.49	0.48	ELWA	الوادي
23.35	22.68	21.84	21.00	20.33	19.66	18.82	NHPS	الوطنية للاسكان
0.00	0.00	0.00	0.00	0.00	0.00	0.00	NCMP	الوطنية لمنتجات الذرة
0.87	0.84	0.81	0.77	0.74	0.72	0.68	RREI	اليكو
5.58	5.23	4.99	4.74	4.40	4.05	3.81	MTIE	إم تي أي
0.00	0.00	0.00	0.00	0.00	0.00	0.00	AMEC	اميكو ميديكال
0.00	0.00	0.00	0.00	0.00	0.00	0.00	IBCT	انترناشيونال بزنيس كورپوريشن
0.30	0.29	0.29	0.28	0.27	0.26	0.25	OIH	اوراسكوم للاستثمار
7.94	7.71	7.53	7.36	7.12	6.89	6.71	ORHD	اوراسكوم للفنادق والتنمية
39.11	38.40	37.95	37.50	36.79	36.08	35.63	PHAR	ايبكو
0.00	0.00	0.00	0.00	0.00	0.00	0.00	MISR	ايجى ستون
3.42	3.32	3.21	3.11	3.00	2.90	2.79	ETRS	ايجيترانس
17.82	17.66	17.34	17.02	16.86	16.70	16.38	SMFR	ايجيفرت
15.41	14.75	14.32	13.88	13.23	12.57	12.14	EFID	ايدينا
15.35	14.92	14.57	14.21	13.79	13.36	13.01	EAST	ايسترن كومباني
6.27	6.19	6.09	6.00	5.91	5.83	5.73	ENGC	ايجون
5.39	4.90	4.65	4.39	3.91	3.42	3.17	ATLC	ايه تي ليس
2.44	2.33	2.24	2.14	2.04	1.93	1.84	ISPH	اين سينيا فارما
3.69	3.53	3.43	3.34	3.17	3.01	2.91	EMFD	إعمار مصر
0.69	1.09	0.55	0.00	0.41	0.81	0.27	ICMI	اىكمى
59.69	58.85	57.68	56.50	55.67	54.83	53.66	ADCI	أدكو
18.26	17.79	17.46	17.13	16.66	16.19	15.86	BINV	بي انفيستمنت القابضة
8.16	7.57	7.24	6.91	6.32	5.73	5.40	AMOC	أموك
0.00	0.00	0.00	0.00	0.00	0.00	0.00	ODHN	أوراسكوم القابضة للتنمية ايه جى
107.80	103.04	100.52	98.00	93.24	88.48	85.96	ORAS	أوراسكوم للإنشاء
0.00	0.00	0.00	0.00	0.00	0.00	0.00	OREG	أورانج
30.18	29.74	29.48	29.22	28.78	28.34	28.08	PACH	باكين
2.35	2.25	2.18	2.12	2.01	1.91	1.85	PHDC	بالم هيلز
0.33	0.32	0.31	0.31	0.30	0.29	0.28	ASPI	اسبير كابيتال القابضة المالية
0.60	0.58	0.56	0.54	0.52	0.50	0.48	PRMH	برايم القابضة
3.17	3.04	2.95	2.85	2.73	2.60	2.51	BTFH	بلتون المالية القابضة
0.00	0.00	0.00	0.00	0.00	0.00	0.00	UNBE	بنك الاتحاد الوطنى
8.95	8.72	8.57	8.43	8.19	7.96	7.81	SAUD	بنك البركة
19.15	18.56	17.98	17.40	16.81	16.22	15.64	HDBK	بنك التعمير والاسكان
1.14	1.12	1.12	1.11	1.09	1.08	1.07	FAITA	بنك فيصل دولار
34.33	30.87	29.03	27.20	23.73	20.27	18.43	FAIT	بنك فيصل الإسلامي المصري
19.53	19.16	18.74	18.32	17.95	17.58	17.16	QNBA	بنك قطر الوطنى الاهلى
12.95	12.11	11.68	11.24	10.41	9.57	9.14	CANA	بنك قناة السويس
0.00	0.00	0.00	0.00	0.00	0.00	0.00	PORT	بورتو القابضة
0.00	0.00	0.00	0.00	0.00	0.00	0.00	PSAD	بورسعيد للتنمية الزراعية والمقاولات
0.10	0.11	0.10	0.10	0.10	0.11	0.10	BIGP	بى اى جى للتجارة والاستثمار



05-01-2023

مقاومة 3	مقاومة 2	مقاومة 1	آخر سعر	دعم 1	دعم 2	دعم 3	الرمز	الإسم المختصر
0.00	0.00	0.00	0.00	0.00	0.00	0.00	WATP	بيتومود
49.32	46.66	45.33	44.00	41.34	38.68	37.35	PHTV	بيراميزا
2.77	2.66	2.61	2.55	2.45	2.34	2.29	EASB	ثمار
0.00	0.00	0.00	0.00	0.00	0.00	0.00	SRWA	ثروة كابيتال القابضة
41.36	39.68	38.38	37.08	35.40	33.72	32.42	BIOC	جلاكسو سميثكلابن
2.08	2.04	1.99	1.93	1.90	1.86	1.81	GTHE	جلوبال تيلكوم
1.80	1.73	1.68	1.63	1.57	1.50	1.45	SVCE	جنوب الوادى للاسمنت
10.41	9.95	9.52	9.09	8.63	8.17	7.74	JUFO	جهينة
0.00	0.00	0.00	0.00	0.00	0.00	0.00	GPPL	جولدن بيراميدز بلازا
7.20	7.10	6.90	6.70	6.60	6.50	6.30	GTWL	جولدن تكس
0.40	0.39	0.38	0.37	0.35	0.34	0.33	GOCO	جولدن كوست
0.00	0.00	0.00	0.00	0.00	0.00	0.00	GMCI	جى إم سى
6.68	6.26	6.00	5.75	5.32	4.90	4.64	AUTO	جى بى اوتو
32.50	30.10	28.30	26.50	24.10	21.70	19.90	ESRS	حديد عز
0.58	0.55	0.54	0.52	0.50	0.47	0.45	DSCW	دايس
17.59	17.22	16.76	16.30	15.93	15.56	15.10	DCRC	دلتا للانشاء والتعمير
21.42	20.60	19.93	19.25	18.44	17.62	16.95	DTPP	دلتا للطباعة والتغليف
5.81	5.71	5.61	5.52	5.41	5.31	5.21	DOMT	دومتى
13.59	13.35	13.02	12.70	12.45	12.21	11.88	RAKT	راكتا
4.08	3.68	3.40	3.12	2.72	2.32	2.04	RAYA	راية
3.67	3.50	3.34	3.17	3.01	2.84	2.68	RACC	راية لخدمات مراكز الاتصالات
3.13	3.02	2.93	2.84	2.73	2.62	2.53	RTVC	رمكو
0.00	0.00	0.00	0.00	0.00	0.00	0.00	RMTV	رواد مصر
3.49	3.43	3.37	3.30	3.25	3.19	3.13	RUBX	روبكس
3.65	3.58	3.53	3.49	3.41	3.34	3.29	REAC	ريكاب
1.01	0.98	0.95	0.93	0.90	0.87	0.84	CERA	ريماس
5.73	5.58	5.44	5.29	5.15	5.00	4.86	ZMID	زهراء المعادي
1.15	1.13	1.12	1.11	1.09	1.07	1.06	SIPC	سبأ
2.46	2.36	2.24	2.13	2.02	1.92	1.80	SPIN	سبينالكس
17.46	16.73	16.21	15.69	14.96	14.23	13.71	OCDI	سوديك
4.90	4.80	4.70	4.60	4.50	4.40	4.30	SNFI	سوهاج الوطنية
17.38	16.07	15.38	14.70	13.38	12.07	11.38	SKPC	سيدى كرير للبتروكيماويات
0.54	0.52	0.50	0.48	0.46	0.44	0.42	SPMD	سبيد ميدكال
8.59	8.36	8.11	7.86	7.63	7.40	7.15	SDTI	شارم دريمز
0.00	0.00	0.00	0.00	0.00	0.00	0.00	NOAF	شمال إفريقيا للاستثمار العقاري
0.00	0.00	0.00	0.00	0.00	0.00	0.00	ASHC	شهادات الإيداع المصرية لمجموعة السلام القابضة
4.31	4.21	4.10	4.00	3.89	3.79	3.68	PRCL	شيني
11.66	11.06	10.75	10.45	9.84	9.24	8.93	TMGH	طلعت مصطفى
0.97	0.94	0.92	0.90	0.87	0.85	0.83	AMER	عامر جروب
0.00	0.00	0.00	0.00	0.00	0.00	0.00	TRTO	عبر المحيطات للسياحة
8.50	8.27	8.10	7.92	7.70	7.47	7.30	OLFI	عبور لاند للصناعات الغذائية
1.41	1.35	1.31	1.28	1.21	1.15	1.11	ATQA	عتاقة
41.95	40.32	39.26	38.20	36.57	34.94	33.88	EGAS	غاز مصر
6.08	5.84	5.65	5.47	5.22	4.98	4.79	FWRY	فوري
0.00	0.00	0.00	0.00	0.00	0.00	0.00	VERT	فرتيكا للبرمجيات
0.00	0.00	0.00	0.00	0.00	0.00	0.00	VODE	فودافون
39.52	38.01	37.13	36.25	34.74	33.23	32.35	INFI	فوديكو
0.00	0.00	0.00	0.00	0.00	0.00	0.00	FERC	فيركيم
72.47	69.68	67.57	65.45	62.67	59.88	57.77	SCTS	قناة السويس لتوطين التكنولوجيا



05-01-2023

الإسم المختصر	الرمز	دعم 3	دعم 2	دعم 1	آخر سعر	مقاومة 1	مقاومة 2	مقاومة 3
كابو	KABO	1.74	1.78	1.83	1.89	1.92	1.96	2.01
كريدي أجريكول	CIEB	7.55	7.93	8.34	8.75	9.13	9.51	9.92
كفر الزيات للمبيدات والكيماويات	KZPC	51.81	54.40	57.27	60.13	62.73	65.32	68.19
كيما	EGCH	5.51	5.71	6.05	6.40	6.59	6.79	7.13
ليسيكو مصر	LCSW	7.74	8.04	8.32	8.59	8.90	9.20	9.48
ليفت سلاب مصر	EDBM	0.30	0.31	0.33	0.34	0.36	0.37	0.39
ماريديف	MOIL	0.12	0.12	0.12	0.12	0.12	0.12	0.12
مدينة الانتاج الاعلامي	MPRC	7.16	7.31	7.55	7.80	7.94	8.09	8.33
مدينة نصر للاسكان	MNHD	3.21	3.32	3.44	3.57	3.67	3.78	3.90
مرسى مرسى علم	MMAT	1.41	1.43	1.48	1.53	1.55	1.57	1.62
مرسيليا	MAAL	1.34	1.36	1.38	1.41	1.42	1.44	1.46
مستشفى النهضة	NINH	7.35	7.68	8.00	8.33	8.65	8.98	9.30
مستشفى كليوباترا	CLHO	4.68	4.81	5.06	5.30	5.44	5.57	5.82
مصر الجديدة للاسكان	HELI	7.85	8.18	8.68	9.19	9.51	9.84	10.34
مصر بنى سويف للاسمنت	MBSC	25.43	28.22	32.43	36.65	39.43	42.22	46.43
مصر لصناعة الكيماويات	MICH	18.07	18.63	19.58	20.52	21.09	21.65	22.60
مصر للالومنيوم	EGAL	26.38	27.07	28.28	29.50	30.18	30.87	32.08
مصر للأسمتنت - قنا	MCQE	20.61	21.18	21.74	22.30	22.87	23.44	24.00
مصر للأسواق الحرة	MFSC	11.89	12.40	12.82	13.24	13.75	14.26	14.68
مصر للزيوت والصابون	MOSC	0.00	0.00	0.00	0.00	0.00	0.00	0.00
مصر للفنادق	MHOT	51.26	52.96	54.50	56.05	57.74	59.44	60.98
مصرف أبو طيبي الإسلامي	ADIB	16.59	16.92	17.25	17.59	17.91	18.24	18.57
مطاحن جنوب القاهرة والجيزة	SCFM	18.25	18.65	19.40	20.15	20.55	20.95	21.70
مطاحن شرق الدلتا	EDFM	120.63	126.81	132.41	138.00	144.19	150.37	155.97
مطاحن شمال القاهرة	MILS	22.85	23.22	23.74	24.25	24.63	25.00	25.52
مطاحن مصر العليا	UEFM	110.92	114.58	121.92	129.25	132.92	136.58	143.92
مطاحن مصر الوسطي	CEFM	33.89	35.44	37.33	39.21	40.77	42.32	44.21
مطاحن وسط وغرب الدلتا	WCDF	162.00	162.00	162.00	162.00	162.00	162.00	162.00
مطاحن ومخازن الإسكندرية	AFMC	12.35	12.63	12.84	13.06	13.33	13.61	13.82
ممفيس للأدوية	MPCI	16.35	16.97	17.49	18.00	18.63	19.25	19.77
مويكو	MFPC	133.46	139.23	147.46	155.69	161.46	167.23	175.46
مينا فارم للأدوية	MIPH	136.67	143.33	146.67	150.00	156.67	163.33	166.67
مينا للاستثمار السياحي	MENA	0.92	0.97	1.03	1.08	1.13	1.18	1.24
نابل سات	EGSA	5.28	5.29	5.31	5.33	5.34	5.35	5.37
نيوداب	NEDA	1.90	1.97	2.05	2.14	2.20	2.27	2.35
هيرمس	HRHO	16.54	17.07	17.82	18.57	19.10	19.63	20.38
وادي كوم إمبو	WKOL	13.00	13.00	13.00	13.00	13.00	13.00	13.00
وثائق إستثمار صندوق مؤشر إي جي إكس 30	EGX30ETF	15.37	15.68	16.05	16.41	16.73	17.04	17.41
يوتوبيا	UTOP	8.58	8.80	8.90	9.01	9.22	9.44	9.54
يونيفرت - مصر	UNFO	0.00	0.00	0.00	0.00	0.00	0.00	0.00
يونيفرسال	UNIP	0.51	0.52	0.54	0.55	0.57	0.59	0.60

اسهم غير مسموح لها التداول في ذات الجلسة

شركة الاهرام للسمسرة في الاوراق المالية - إدارة التحليل الفني

إعداد: محمود هبيل CFTe - CETA إدارة التحليل الفني

العنوان: ٤ شارع التواربي - القاهرة

تليفون/ فاكس: 23906579-23933543 - 23924494-23935445-23935310

البريد الإلكتروني: info@alahramsecurities.com

الموقع الإلكتروني: www.alahramsecurities.com

إخلاء المسؤولية: تنبه الشركة على أن التقرير اليومية والنورية للتعلق على السوق والأسهم مبنية على أسس التحليل الفني، وأن المعلومات التي ترد فيها يتم الحصول عليها من مصادر متعارف على مصداقيتها بالإضافة إلى تضمينها لبعض تديراتنا المهنية، وأنها ليست عرضاً أو توصية بالشراء أو البيع لأي من الاوراق المالية وأنها معدة لتقديم نصيحة استثمارية غير ملزمة للمستثمرين الذين يقومون باتخاذ قراراتهم الاستثمارية بأنفسهم ويتحملون المسؤولية القانونية والمدنية المترتبة عليها نون أخص، مسؤولية على الشركة، وإذ تذل الشركة جديها في أن تكون المعلومات والبيانات الموحدة صحيحة وكاملة إلا أنها تخطئ مسؤوليتها عن أي خطأ أو سهو غير مقصود، وتنبه على أنه لا يسمح بإعادة نشر هذا التقرير أو أي أجزاء منه دون موافقة مسبقة من الشركة.